

Mercados resilientes en un mundo volátil

Junio de 2026

Los mercados siguen al alza mientras los inversores miran más allá del ruido

En mayo, los mercados globales mantuvieron el rumbo pese a la volatilidad del petróleo, las tensiones geopolíticas y los cambios en las expectativas sobre los tipos. La fortaleza de los datos estadounidenses, la solidez de los beneficios y el entusiasmo por la inversión impulsada por la IA respaldaron la renta variable, y los mercados de bonos reflejaron la preocupación por la inflación.

Aspectos destacados



Renta variable

La renta variable global avanza mientras el optimismo por la IA supera la volatilidad de la energía.



Bonos

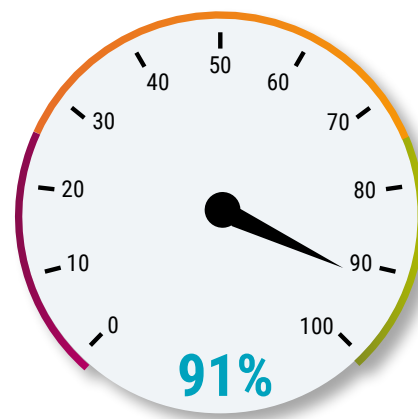
Rentabilidad al alza: crecimiento resiliente e inflación persistente reducen expectativas de bajadas de tipos.



Alternativos

La reposición de reservas de petróleo mantendrá los precios por encima de niveles previos a la guerra.

Indicador de Robeco de mercados alcistas y bajistas



4%

vs mes anterior

Riesgo del mercado

¿Comprar o vender? Nuestras perspectivas de mayor convicción



La renta variable sigue siendo preferida

Seguimos prefiriendo la renta variable al crédito, gracias a un crecimiento resiliente y un fuerte momentum de los beneficios. Sin embargo, dado que los mercados están anticipando cada vez más un «escenario Goldilocks», el margen de error se ha reducido.



El crédito no recobra atractivo

Las TIRes siguen elevadas pese a la relajación monetaria. Aunque el alza de la energía puede crear oportunidades de duración, los estrechos diferenciales limitan el potencial alcista y favorecen la renta variable.

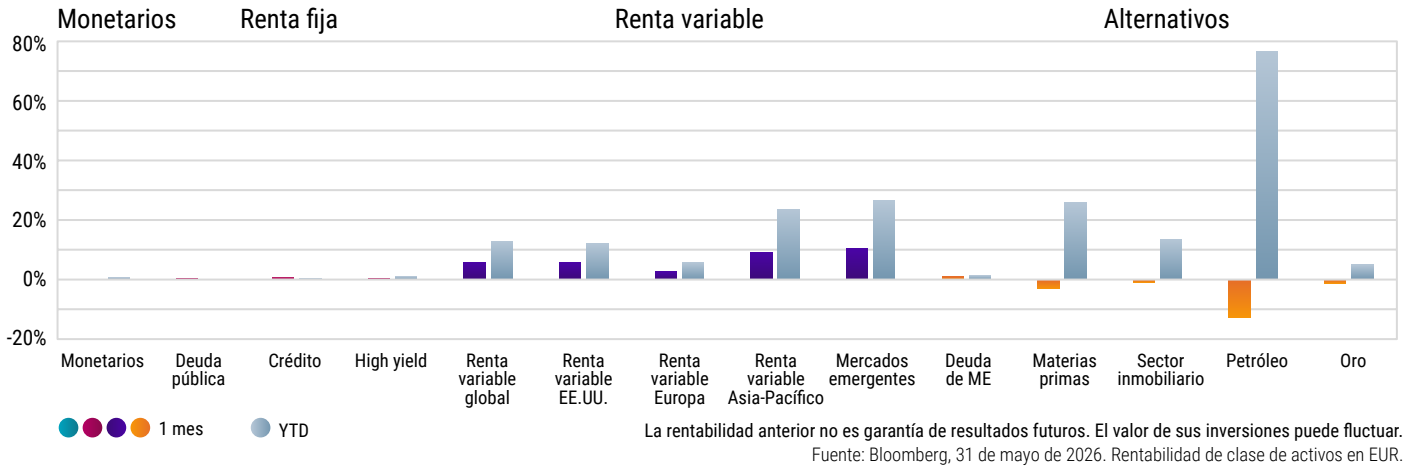


Los activos reales siguen siendo importantes

Los activos reales siguen siendo clave en la diversificación. El oro protege frente a la incertidumbre, mientras que el petróleo es la variable principal que define las perspectivas macro y de mercado.

Comparación de clases de activos

Rentabilidad por clase de activos: Mayo y YTD



La IA sigue siendo el principal motor del mercado

- Los sólidos beneficios y la inversión continua en infraestructura de IA y semiconductores están impulsando los mercados bursátiles a nivel global.
- Los mercados valoran un «escenario Goldilocks» de crecimiento sólido, inflación moderada y beneficios estables, con el riesgo de decepciones.



Sobreponderación



El petróleo marca las perspectivas de los tipos

- El crecimiento económico resiliente y la inflación persistente mantienen altas las TIRes de los bonos, especialmente en el extremo a largo plazo de la curva.
- Los precios de la energía siguen siendo el principal factor determinante de los mercados de renta fija. El aumento de los precios del petróleo podría mantener las TIRes en niveles elevados.



Infraponderación del crédito



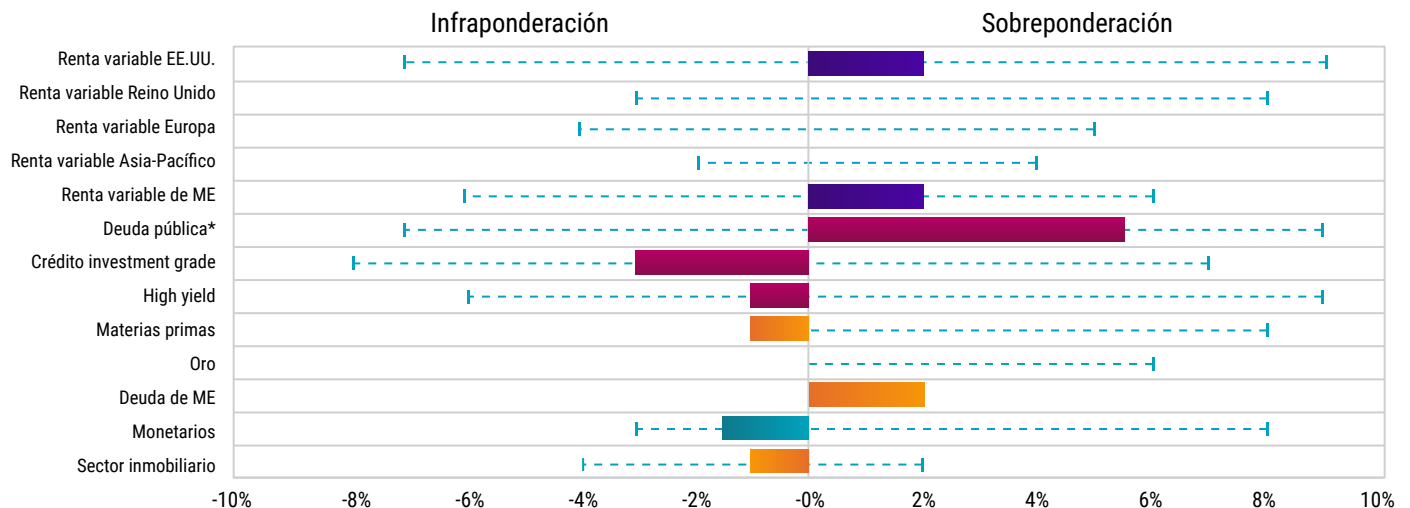
La DME sigue pareciendo atractiva

- La deuda de los mercados emergentes sigue respaldada por un carry atractivo.
- El oro se ha corregido entre un 15-20% respecto a sus máximos de enero. La incertidumbre geopolítica mantiene el atractivo de la inversión a largo plazo.



Sobreponderación mantenida

Posicionamiento actual



--- = Rango máximo de clases de activos en los últimos 5 años

* Incluye bonos del Tesoro, MBS, ABS y deuda de agencias y entidades no empresariales. Nota: El índice de referencia combina MSCI ACWI (50%) y Bloomberg Global Aggregate Index (50%)

Tema del mes

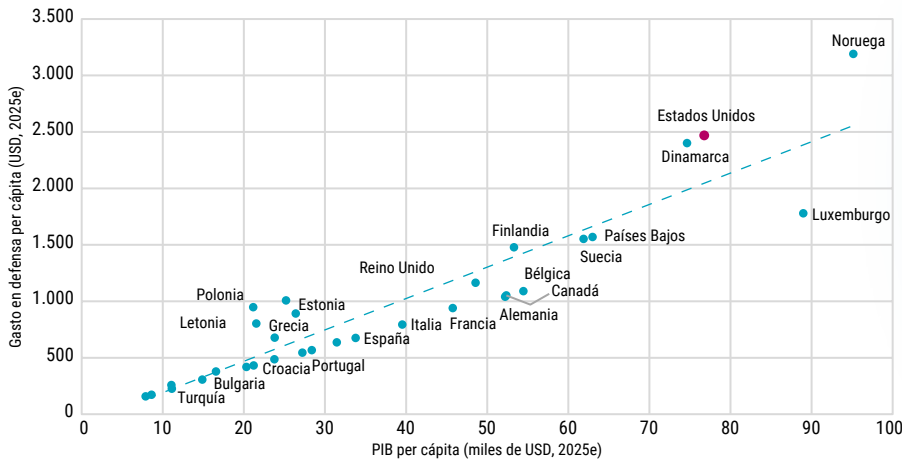
Por qué los mercados están pendientes del aumento del gasto en defensa

“La combinación de los conflictos geopolíticos y las vulnerabilidades de la cadena de suministro impulsa un aumento estructural del gasto en defensa e infraestructuras. Este «gran reinicio» está generando nuevas oportunidades de inversión, a la vez que aumenta la preocupación por el déficit.

Aliki Rouffiac, Portfolio Manager, Investment Solutions



PIB per cápita vs. gasto en defensa per cápita



Fuente: Robeco, NATO, mayo de 2026.

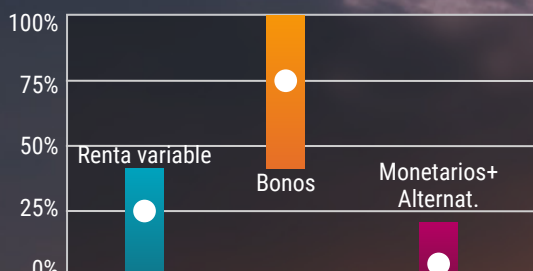
El gasto en defensa en Europa no es uniforme. La cercanía geográfica frente a las amenazas de seguridad puede ser un impulsor significativo, pero la solidez económica, la capacidad de defensa nacional y fiscal también juegan un rol importante al decidir cuánto pueden invertir los países en su seguridad.

- El aumento del gasto en defensa agrava las presiones fiscales en un momento en que los déficits públicos ya son elevados. Si lo sumamos al aumento de los costes energéticos, se incrementa el riesgo de que los tipos se mantengan altos más tiempo y se añade presión a las finanzas públicas.
- El aumento del gasto en defensa también genera un efecto dominó más allá del sector militar, impulsando la inversión en ciberseguridad, IA, minerales críticos y tecnologías avanzadas, a la vez que refuerza la importancia de contar con cadenas de suministro resilientes.



Carteras multiactivos de Robeco

Sustainable Income Allocation

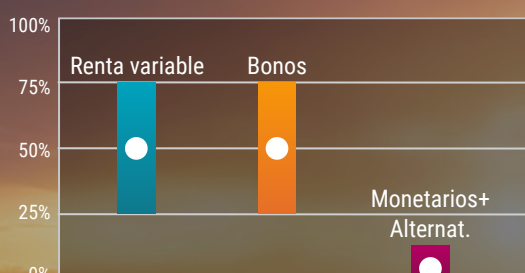


Duración: entre 3,0 y 6,0

Ingresos: $\geq 5\%$
Volatilidad: **7%**

- Ingresos estables + revalorización del capital
- Centrar la atención en protección frente a caídas
- Calificación de 4 estrellas de Morningstar

Sustainable Diversified Allocation

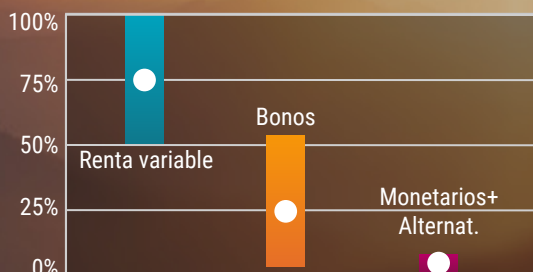


Duración: entre 2,5 y 4,5

Rentabilidad: $\geq 6\%$
Volatilidad: **10%**

- Crecimiento estable del capital a largo plazo
- Combinación equilibrada de bonos y renta variable
- Calificación de 4 estrellas de Morningstar

Sustainable Dynamic Allocation

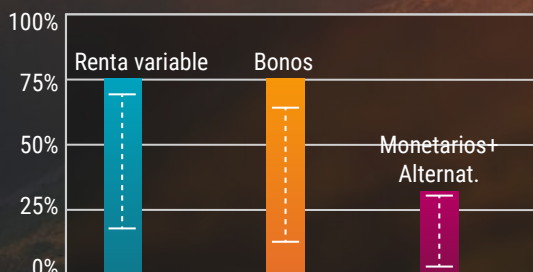


Duración: entre 0 y 3,0

Rentabilidad: $\geq 7\%$
Volatilidad: **12%**

- Crecimiento similar al de la renta variable con menos volatilidad
- Centrar la atención en el crecimiento del capital
- Calificación de 4 estrellas de Morningstar

Flexible Allocation



● Capacidad ● Ponderación del índice de referencia - - - - Rango máx. en 5 años

Liquidez: **+4%**
Volatilidad: **6-12%**

- Enfoque de rentabilidad total
- Asignación activa según persp. de rent. a 5 años
- Estrategia flexible de búsqueda de alfa

La rentabilidad anterior no es garantía de resultados futuros. El valor de sus inversiones puede fluctuar.



Visite la página web de Robeco Multi-Asset para obtener más información

Copyright © Morningstar, Inc. Reservados todos los derechos. La información contenida en este documento: (1) es propiedad de Morningstar y/o sus proveedores de contenidos; (2) no se puede copiar ni distribuir; y (3) no se garantiza su precisión, integridad o actualización. Ni Morningstar ni sus proveedores de contenidos serán responsables de las pérdidas o daños ocasionados por el uso de esta información. La rentabilidad anterior no es garantía de resultados futuros. Descargue The Morningstar Rating for Funds (capítulo: The Morningstar Rating: Three-, Five-, and 10-Year) en el sitio web de Morningstar.

Información importante

Robeco Institutional Asset Management B.V. posee licencia como gestor de OICVM (Organismos de inversión colectiva en valores mobiliarios) y FIA (Fondos de inversión alternativa) de la Autoridad Neerlandesa para los Mercados Financieros. El presente documento está dirigido únicamente a inversores profesionales, definidos como inversores que están clasificados como clientes profesionales, que han solicitado que se les trate como clientes profesionales o que están autorizados a recibir dicha información de conformidad con la legislación aplicable. Robeco Institutional Asset Management B.V y/o sus sociedades vinculadas, asociadas y filiales ("Robeco") no serán responsables de ningún tipo de daños que puedan derivarse del uso del presente documento. Los usuarios de esta información que presten servicios de inversión en la Unión Europea tienen la responsabilidad propia de considerar si les está permitido recibir dicha información conforme a la normativa MiFID II. En la medida en que esta información cumpla los requisitos para considerarse beneficio no monetario menor, razonable y apropiado, conforme a la MiFID II, los usuarios que presten servicios de inversión en la unión europea son responsables de cumplir los oportunos requisitos de información y registro. El contenido del presente documento se basa en fuentes de información que se consideran fiables, aunque no se ofrece garantía de ninguna clase. Esta publicación no puede considerarse completa sin explicaciones complementarias. Las opiniones, estimaciones o previsiones pueden ser cambiadas en cualquier momento sin previo aviso. En caso de duda debe recabarse asesoramiento independiente. El presente documento pretende facilitar al inversor profesional información general sobre las capacidades específicas de Robeco, pero no ha sido elaborado por Robeco como análisis de inversiones; no constituye una recomendación de inversión o asesoramiento para comprar, mantener o vender ciertos valores o productos de inversión, ni para adoptar ninguna estrategia de inversión, sin que tampoco pueda considerarse asesoramiento jurídico, contable o tributario. Todos los derechos relativos a la información que figura en este documento son y seguirán siendo en todo momento propiedad de Robeco. Está prohibido copiar o utilizar públicamente la presente información. Ninguna parte de este documento puede ser reproducida o publicada bajo ninguna forma ni por ningún medio sin el consentimiento previo por escrito de Robeco. Toda inversión conlleva un riesgo. Antes de invertir tenga en cuenta que el capital inicial no está garantizado. Los inversores deben asegurarse de comprender plenamente los riesgos asociados a cualquier producto o servicio de Robeco que se oferte en su país. Los inversores también deben tener en cuenta su propio objetivo de inversión y nivel de tolerancia al riesgo. Las rentabilidades históricas se ofrecen únicamente a efectos ilustrativos. El precio de las participaciones puede tanto aumentar como disminuir, sin que el rendimiento pasado sea garantía de resultados futuros. Si la divisa en que se expresa el rendimiento pasado difiere de la divisa del país en que usted reside, tenga en cuenta que el rendimiento mostrado podría aumentar o disminuir al convertirlo a su divisa local debido a las fluctuaciones de los tipos de cambio. Los datos relativos a la rentabilidad no tienen en cuenta las comisiones y los costes que generan la negociación con valores en las carteras de los clientes o la emisión y la amortización de las participaciones. Salvo que se indique otra cosa, las rentabilidades figuran i) netas de comisiones vinculadas a precios de transacción y ii) con reinversión de dividendos. Para más detalles, consúltense los folletos de los fondos. Las cifras de rendimiento se consignan netas de comisiones de gestión de las inversiones. Los gastos corrientes que se mencionan en este documento son los indicados en el informe anual más reciente del fondo, a fecha de cierre del último año natural. El presente documento no está destinado o diseñado para su distribución o utilización por persona o entidad alguna que sea un ciudadano o residente de, o esté ubicado en un municipio, estado, país u otra jurisdicción, donde dicha distribución, documento, disponibilidad o utilización del documento fuesen contrarias a leyes o reglamentos, o supeditarían a cualquier Fondo o a Robeco Institutional Asset Management B.V. a requisitos de inscripción y autorización en tales jurisdicciones. Toda decisión de suscribir las participaciones del Fondo que se oferten en una jurisdicción concreta debe adoptarse únicamente conforme a la información contenida en el folleto, que podría diferir de la que figura en el presente documento. Los posibles solicitantes de acciones deben también informarse sobre los requisitos legales, la normativa de control de cambios y los impuestos que también sean de aplicación en los países de su respectiva nacionalidad, residencia o domicilio. La información sobre el Fondo que se recoja, en su caso, en el presente documento está plenamente supeditada al folleto, por lo que este documento debe siempre tenerse en cuenta conjuntamente con el folleto. El folleto contiene información pormenorizada sobre el Fondo y los riesgos vinculados. El folleto y el Documento de Datos Fundamentales (PRIIP) de los fondos Robeco se pueden obtener gratuitamente en los sitios web de Robeco.

Información adicional para inversores residentes o domiciliados en España

Robeco Institutional Asset Management B.V., Sucursal en España con número de identificación W0032687F y cuya sede social se encuentra en Madrid, Calle Serrano 47-14º, está inscrita en España en el Registro Mercantil de Madrid, al tomo 19.957, folio 190, sección 8, hoja M-351927, así como ante la Comisión Nacional del Mercado de Valores (CNMV), en el Registro oficial de sucursales de empresas europeas de servicios de inversión, con el número 24. Los fondos de inversión o SICAV mencionados en el presente documento están regulados por las autoridades competentes de su país de origen y se encuentran inscritos en el registro especial de la CNMV de instituciones de inversión colectiva extranjeras comercializadas en España.