

Robuste Märkte in einer volatilen Welt

Juni 2026

Märkte steigen weiter, da Anleger über Lärm hinwegsehen

Die globalen Märkte blieben im Mai trotz volatiler Ölpreise, geopolitischer Spannungen und veränderter Zinserwartungen stabil. Starke US-Wirtschaftsdaten, solide Unternehmensgewinne und anhaltende Begeisterung für KI-Investitionen stützten die Aktienmärkte. Die Anleihenmärkte spiegelten dagegen die anhaltenden Inflationssorgen wider.

Highlights



Aktien

Globale Aktien legen zu, da KI-Optimismus die Volatilität der Energiemärkte überwiegt.



Anleihen

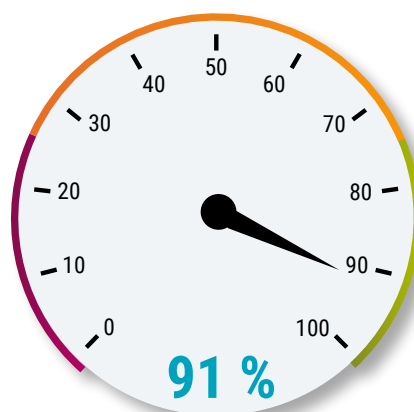
Renditen erhöht, da robustes Wachstum und anhaltende Inflation Zinssenkungen verzögern.



Alternative Investments

Ölpreise durch Lageraufstockung selbst bei Friedensvertrag höher als vor dem Iran-Krieg.

Robeco Bull & Bear-Indikator



Risikobereitschaft am Markt

Kaufen oder Verkaufen? Unsere stärksten Überzeugungen



Aktien weiterhin bevorzugt

Wir bevorzugen dank robustem Wachstum und starker Gewinndynamik weiterhin Aktien gegenüber Credits. Aber da die Märkte vermehrt ein „rosiges Ergebnis“ einpreisen, ist der Spielraum für Fehler kleiner.



Credits weiterhin unattraktiv

Anleiherenditen durch gelockerte Inflationspolitik weiter hoch. Höhere Energiekosten eröffnen zwar Durationschancen, enge Credit Spreads begrenzen aber Aufwärtspotenzial, wodurch Aktien attraktiver sind.

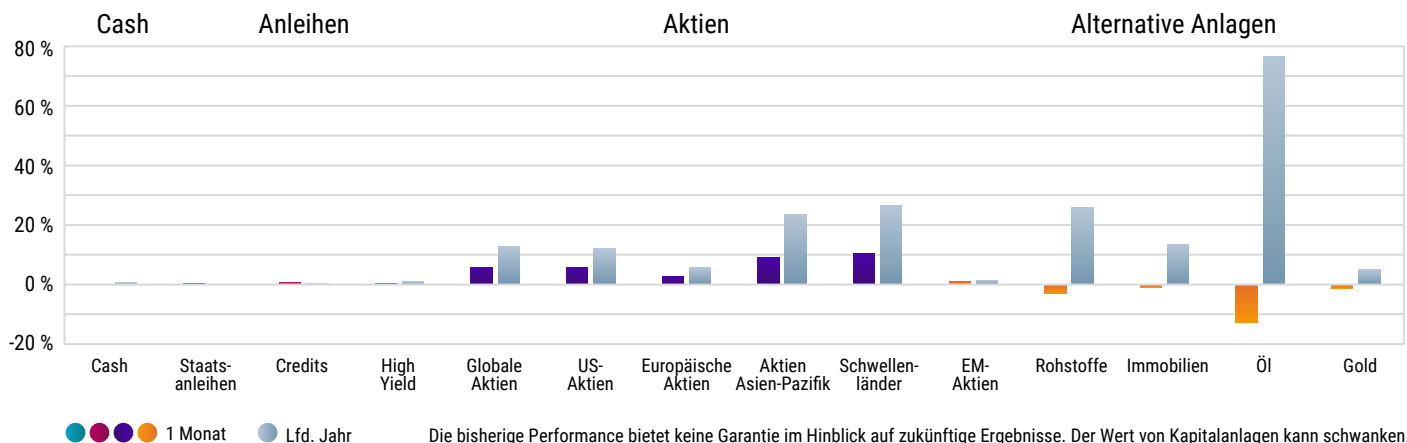


Sachwerte weiterhin wichtig

Sachwerte sind für die Portfoliodiversifizierung nach wie vor wichtig. Gold bietet Schutz vor Unsicherheit, Öl bleibt entscheidender Faktor für den Makro- und Marktausblick.

Assetklassen im Vergleich

Performance der Anlageklassen: mai und lfd. Jahr



KI weiterhin dominanter Marktfaktor

- Starke Gewinne und anhaltende Investitionen in KI-Infrastruktur und Halbleiter stützen die weltweiten Aktienmärkte.
- Märkte preisen ein Idealszenario mit solidem Wachstum, geringer Inflation und stabilen Gewinnen ein und könnten enttäuscht werden.



Übergewichtung



Öl beherrscht Zinsausblick

- Durch stabiles Wirtschaftswachstum und hartnäckige Inflation blieben die Staatsanleiherenditen am langen Ende der Kurve hoch.
- Energiepreise sind weiterhin Hauptübertragungskanal für Anleihenmärkte. Höhere Ölpreise könnten Renditen oben halten.



Untergewichtung in Credits



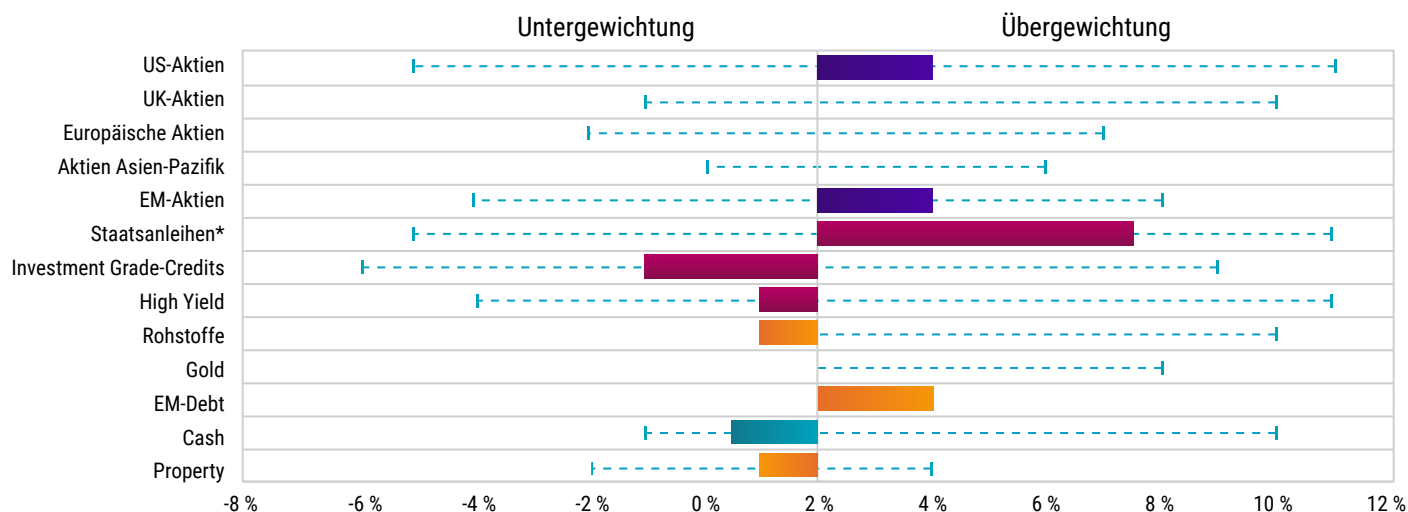
Schwellenländeranleihen weiterhin attraktiv

- Schwellenländeranleihen werden weiter durch attraktive Carrys und stabile Risikobereitschaft unterstützt.
- Gold erfuhr seit Höchstständen im Januar 15-20 % Korrektur. Geopolitische Unsicherheit stützt weiterhin langfristige Anlagechance.



Übergewichtung beibehalten

Derzeitige Positionierung



* Inkl. US-Staatsanleihen, MBS, ABS, Agency-Bonds, Non-Corporates. Hinweis: Der Referenzindex ist 50 % MSCI ACWI + 50 % Bloomberg Global Aggregate Index.

Thema des Monats

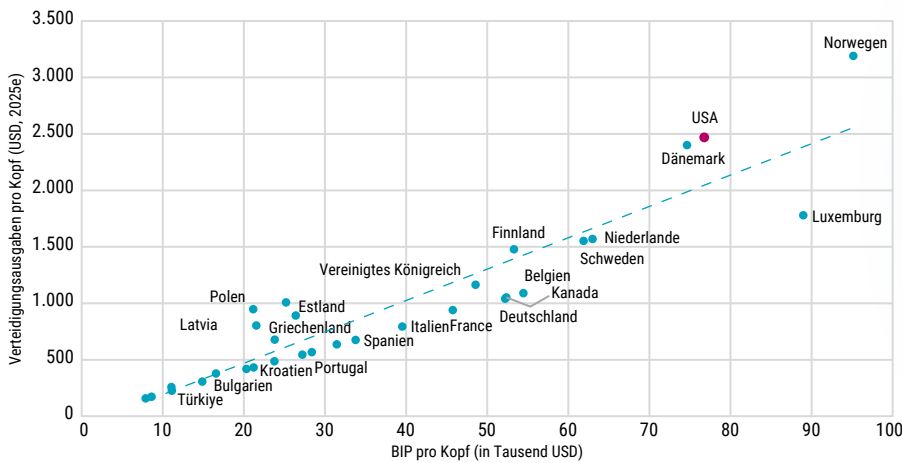
Warum Märkte steigende Verteidigungsausgaben beobachten

“Geopolitische Konflikte und Schwachstellen in der Lieferkette führen zu einem strukturellen Anstieg der Verteidigungs- und Infrastrukturausgaben. Dieser „große Umbruch“ schafft neue Anlagemöglichkeiten, gibt aber auch Anlass zur Sorge um das Defizit.

Aliki Rouffiac, Portfoliomanagerin, Investment Solutions



BIP pro Kopf oder Verteidigungsausgaben pro Kopf



Quelle: Robeco, NATO, Stand: Mai 2026.

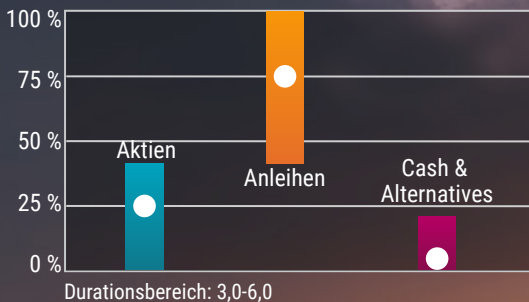
Europas Verteidigungsausgaben sind nicht einheitlich. Geografische Nähe zu Sicherheitsbedrohungen, aber auch wirtschaftliche Stärke, nationale Verteidigungskapazitäten und Fiskalkapazität entscheiden darüber, wie viel ein Land in seine Sicherheit investieren kann.

- Steigende Verteidigungsausgaben erhöhen den Haushaltsdruck, während die Haushaltsdefizite bereits hoch sind. Gemeinsam mit höheren Energiekosten steigt somit das Risiko länger höherer Zinsen und belastet die Staatshaushalte zusätzlich.
- Höhere Verteidigungsausgaben wirken sich über den Militärssektor hinaus aus, indem sie Investitionen in Cybersicherheit, künstliche Intelligenz, kritische Mineralien und moderne Technologien vorantreiben und zugleich die Bedeutung stabiler Lieferketten verstärken.



Robeco Multi-Asset-Portfolios

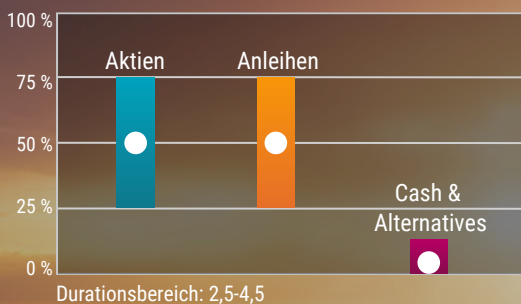
Sustainable Income Allocation



Ertrag \geq 5 %
Volatilität 7 %

- Stabile Erträge + Kapitalzuwachs
- Fokus auf Abwärtsabsicherung
- Morningstar Rating: ★★★

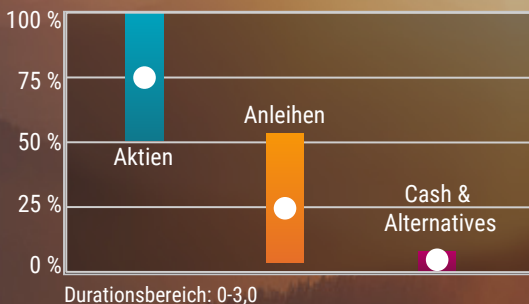
Sustainable Diversified Allocation



Ertrag \geq 6 %
Volatilität 10 %

- Stabiler Kapitalzuwachs auf lange Sicht
- Ausgewogener Mix aus Anleihen und Aktien
- Morningstar Rating: ★★★★

Sustainable Dynamic Allocation



Ertrag \geq 7 %
Volatilität 12 %

- Aktienähnlicher Wertzuwachs bei geringerer Volatilität
- Fokus auf Kapitalzuwachs
- Morningstar Rating: ★★★★★

Flexible Allocation



Cash +4 %
Volatilität 6-12 %

- Total Return-Ansatz
- Aktive Allokation aus "5Y Exp. Returns"
- Flexible Strategie zur Alpha-Erzielung

● Bandbreite ● Benchmark-Gewichtung + - - - + Max. 5-jährige Bandbreite

Die bisherige Performance bietet keine Garantie im Hinblick auf zukünftige Ergebnisse. Der Wert von Kapitalanlagen kann schwanken.



Weitere Informationen
finden Sie auf unserer
Multi-Asset-Website

Copyright © Morningstar, Inc. Alle Rechte vorbehalten. Die hier enthaltenen Informationen: (1) sind Eigentum von Morningstar und/oder seinen Inhalte-Anbietern; (2) dürfen weder vervielfältigt noch verbreitet werden; und (3) deren Genauigkeit, Vollständigkeit und Aktualität wird nicht gewährleistet. Weder Morningstar noch deren Inhalte-Anbieter haften für etwaige Schäden oder Verluste, die durch die Verwendung dieser Informationen entstehen. Wertentwicklungen in der Vergangenheit sind keine Garantie für zukünftige Ergebnisse. Laden Sie The Morningstar Rating for Funds (Kapitel: The Morningstar Rating: Three-, Five-, and 10-Year) auf der Morningstar-Website herunter.

Wichtiger Hinweis – Ihr Kapital ist gefährdet

Robeco Institutional Asset Management B.V. verfügt über eine Zulassung als Manager von Organismen für gemeinsame Anlagen in Wertpapieren (OGAW) und alternativen Investmentfonds (AIFs) („Fonds“) der niederländischen Finanzmarktbehörde. Die vorliegende Marketingmitteilung ist nur für professionelle Investoren bestimmt. Diese sind definiert als Anleger, die professionelle Kunden sind oder die beantragt haben, als solche behandelt zu werden, oder die nach jeweils geltendem Recht zum Erhalt dieser Informationen berechtigt sind. Robeco Institutional Asset Management B.V. und/oder ihre verbundenen Unternehmen und Tochtergesellschaften („Robeco“) haften nicht für Verluste, die aus der Verwendung dieses Dokuments resultieren. Wer diese Informationen nutzt und in der Europäischen Union Wertpapierdienstleistungen erbringt, trägt selbst dafür Verantwortung zu prüfen, ob es ihm nach den MiFID II-Bestimmungen gestattet ist, diese Informationen zu erhalten. Soweit diese Informationen als ein annehmbarer und angemessener geringfügiger nicht-monetärer Vorteil gemäß MiFID II anzusehen sind, müssen Nutzer dieser Informationen, die in der Europäischen Union Wertpapierdienstleistungen erbringen, die anwendbaren Bestimmungen zu Aufzeichnungspflichten und zur Offenlegung beachten. Der Inhalt des vorliegenden Dokuments basiert auf von uns als zuverlässig erachteten Informationsquellen, und es wird für diesen Inhalt keinerlei Gewährleistung übernommen. Das vorliegende Dokument ist ohne weitere Erklärungen nicht als vollständig zu betrachten. Meinungen, Schätzungen und Prognosen können jederzeit ohne vorherige Ankündigung geändert werden. Wenn Sie unsicher sind, sollten Sie unabhängigen Rat einholen. Dieses Dokument soll professionelle Anleger allgemein über die spezifischen Kompetenzen von Robeco informieren, ist aber von Robeco nicht als Investmentanalyse erstellt worden. Es handelt sich dabei weder um Empfehlungen oder Ratschläge, bestimmte Wertpapiere oder Anlageprodukte zu kaufen, zu halten oder zu verkaufen und/oder bestimmte Anlagestrategien zu verfolgen, noch um Empfehlungen zu rechtlichen, die Buchhaltung oder Steuern betreffenden Fragen. Sämtliche Rechte an den in diesem Dokument enthaltenen Informationen sind und bleiben Eigentum von Robeco. Das vorliegende Dokument darf nicht vervielfältigt oder mit der Öffentlichkeit geteilt werden. Kein Teil dieses Dokuments darf ohne Robecos vorherige schriftliche Zustimmung in irgendeiner Form oder mit irgendwelchen Mitteln vervielfältigt oder veröffentlicht werden. Geldanlagen sind mit Risiken verbunden. Bitte beachten Sie vor einer Geldanlage, dass das anfänglich investierte Kapital nicht garantiert ist. Anleger sollten sicherstellen, dass sie die mit ihrem Sitzland angebotenen Produkten oder Dienstleistungen von Robeco verbundenen Risiken vollständig verstehen. Sie sollten zudem ihre eigenen Anlageziele und ihre Risikobereitschaft berücksichtigen. Historische Renditen werden nur zum Zweck der Veranschaulichung angegeben. Der Preis von Fondsanteilen kann fallen oder steigen und die Entwicklung in der Vergangenheit ist keine Garantie für zukünftige Ergebnisse. Falls sich die Währung, in der die bisherige Wertentwicklung angegeben wird, von der Währung des Landes unterscheidet, in dem Sie Ihren Wohnsitz haben, sollte Ihnen bewusst sein, dass die gezeigte Wertentwicklung auf Grund von Wechselkursschwankungen bei Umrechnung in Ihre lokale Währung zu- oder abnehmen kann. In den Zahlen zur Wertentwicklung sind im Wertpapierhandel für Kundenportfolios entstehende oder bei der Ausgabe und Rücknahme von Anteilscheinen anfallende Gebühren und Kosten nicht berücksichtigt. Wenn nicht anders angegeben, ist die Performance i) nach Abzug von Gebühren auf der Basis der Transaktionspreise und ii) unter Wiederanlage der Dividenden. Weitere Details finden Sie im Fondsprospekt. Die Performance ist nach Abzug von Verwaltungsgebühren angegeben. Die in diesem Dokument genannten laufenden Gebühren entsprechen denen, die im aktuellen Geschäftsbericht des Fonds zum Ende des letzten Kalenderjahres angegeben sind. Das vorliegende Dokument richtet sich nicht und ist nicht bestimmt zur Weitergabe an Personen oder Rechtsträger, die Bürger oder Gebietsansässige eines Gebiets, Staates, Landes oder sonstigen Hoheitsgebiets sind, in dem eine solche Weitergabe, Veröffentlichung, Zurverfügungstellung oder Verwendung gegen Gesetze oder Regulierungsbestimmungen verstoßen oder zur Entstehung einer Registrierungs- oder Zulassungspflicht für den Fonds oder Robeco Institutional Asset Management B.V. in dem betreffenden Hoheitsgebiet führen würde. Jede Entscheidung, Anteile an einem Fonds zu zeichnen, der in einem bestimmten Hoheitsgebiet angeboten wird, muss allein auf der Grundlage der im Prospekt enthaltenen Informationen getroffen werden, die von den in vorliegendem Dokument enthaltenen Informationen abweichen können. An einer Zeichnung von Fondsanteilen interessierte Personen sollten sich auch über potenziell geltende gesetzliche Erfordernisse und Devisenkontrollbestimmungen sowie Steuern in den Ländern informieren, deren Bürger oder Gebietsansässige sie sind oder in denen sie ihren Wohn- bzw. Geschäftssitz haben. In vorliegendem Dokument etwa enthaltene Fondsinformationen werden in ihrer Gesamtheit durch Verweis auf den Prospekt eingeschränkt, und dieses Dokument sollte stets zusammen mit dem Prospekt gelesen werden. Detaillierte Informationen zu dem Fonds und zu den mit diesem verbundenen Risiken sind im Prospekt enthalten. Der Prospekt und das Basisinformationsblatt für die Fonds von Robeco können kostenlos von den Robeco-Websites heruntergeladen werden.

Ein Teil des Marketingmaterials könnte den Einsatz von KI-gestützten Instrumenten zur Unterstützung der Bewertung und Überprüfung des Marketingmaterials beinhalten. Diese Instrumente sollen für mehr Konsistenz und Effizienz sorgen. Alle Ergebnisse werden von Menschen überprüft.

Zusätzliche Informationen für Anleger mit Wohn- oder Geschäftssitz in Österreich

Die vorliegenden Informationen sind ausschließlich für professionelle Anleger oder geeignete Gegenparteien i. S. d. Österreichischen Aufsichtsgesetzes bestimmt.

Zusätzliche Informationen für Anleger mit Wohn- oder Geschäftssitz in Deutschland

Die vorliegenden Informationen sind ausschließlich für professionelle Anleger oder geeignete Gegenparteien i. S. d. deutschen Wertpapierhandelsgesetzes bestimmt.

Zusätzliche Informationen für Anleger mit Wohn- oder Geschäftssitz in Liechtenstein

Dieses Dokument wird ausschließlich an in Liechtenstein ansässige, ordnungsgemäß zugelassene Finanzintermediäre (wie z. B. Banken, Vermögensverwalter, Versicherungsgesellschaften, Dachfonds usw.) verteilt, die nicht beabsichtigen, auf eigene Rechnung in den/die im Dokument aufgeführten Fonds zu investieren. Diese Unterlagen werden von Robeco Switzerland Ltd. herausgegeben, Postanschrift: Josefstrasse 218, 8005 Zürich, Schweiz. LGT Bank Ltd., Herrengasse 12, FL-9490 Vaduz, Liechtenstein, handelt als Vertreter und Zahlstelle in Liechtenstein. Der Prospekt, die Basisinformationsblätter, die Satzung, die Jahres- und Halbjahresberichte des bzw. der Fonds können kostenfrei vom Vertreter oder über die Website bezogen werden.

Zusätzliche Informationen für Anleger mit Wohn- oder Geschäftssitz in der Schweiz

Die Fonds sind in Luxemburg domiziliert. Dieses Dokument wird nur in der Schweiz an entsprechend berechtigte Anleger verteilt, wie diese in den Bestimmungen des Schweizer Kollektivanlagengesetzes (KAG) definiert sind. Diese Unterlagen werden von Robeco Switzerland Ltd. herausgegeben, Postanschrift: Josefstraße 218, 8005 Zürich, ACOLIN Fund Services AG, Postanschrift: Leutschenbachstrasse 50, 8050 Zürich, handelt als schweizerischer Vertreter des/der Fonds. UBS Switzerland AG, Bahnhofstraße 45, 8001 Zürich, Postanschrift: Europastrasse 2, P.O. Box, CH-8152 Opfikon, agierend als Zahlstelle in der Schweiz. Der Prospekt, die Basisinformationsblätter, die Satzung, die Jahres- und Halbjahresberichte des Fonds sowie die Liste der An- und Verkäufe, die der(die) Fonds während des Finanzjahres getätigt hat(haben), sind auf einfache Anfrage und kostenfrei von der Niederlassung des Schweizer Vertreters, ACOLIN Fund Services AG erhältlich. Die Prospekte werden außerdem auf der Website zur Verfügung gestellt.

© Q1/2026 Robeco