

ACTIVE QUANT

Guide « Quant Street »

Destiné aux investisseurs professionnels.
Distribution interdite.
Octobre 2025

Vous avez peut-être récemment découvert notre stratégie optimisée Active Quant dans notre série complète de podcasts en 11 épisodes intitulée « A random talk down Quant Street ». Ce guide d'accompagnement explique comment ces stratégies sont construites, ce qui les rend efficaces et comment les investisseurs du monde entier les utilisent pour atteindre leurs objectifs.

« A random talk down Quant Street »



VOUZ AVEZ DÉJÀ ÉCOUTÉ ?

Utilisez ce guide pour revenir sur les grandes idées et les points clés de chaque épisode afin de vous y référer rapidement et d'échanger avec vos clients.



VOUS NE CONNAISSEZ PAS ?

Il vous servira de feuille de route pour explorer l'investissement quantitatif à chaque conversation en disposant d'informations fournies par nos experts.



APERÇU

Certains épisodes sont axés sur Active Quant et montrent comment la stratégie fonctionne. D'autres présentent des informations utiles sur les fondements de l'investissement quantitatif, des modèles factoriels à l'aspect humain de la recherche. Ensemble, ils offrent un regard plus approfondi sur la gestion active quantitative et une vision plus large des idées qui la sous-tendent.

[SUIVEZ LA VISITE AUDIO](#) → 

Briser le mythe de la boîte noire

L'INVESTISSEMENT QUANTITATIF EST-IL TROP COMPLEXE POUR ÊTRE COMPRIS ?

L'investissement quantitatif n'est pas une « boîte noire ». Il s'agit d'un processus d'investissement systématique fondé sur la logique économique et testé sur la base de décennies de données réelles, à l'instar de la médecine factuelle.

- Les investisseurs quantitatifs ont besoin d'une intuition économique au-delà des signaux statistiques
- Nos outils propriétaires de construction de portefeuilles montrent la logique qui justifie chaque position active et chaque transaction
- Notre philosophie consiste à rendre nos modèles aussi simples que possible et aussi complexes que nécessaire

Les outils quantitatifs de nouvelle génération, comme le machine learning, peuvent sembler plus opaques, mais nous appliquons le même principe : soulever le capot, retracer la logique et communiquer clairement.

En savoir plus

DE LA BOÎTE NOIRE À LA BOÎTE DE VERRE →

“ Contrairement à l'opinion générale, de par sa conception, le Quant est en réalité anti-boîte noire ”



[SUIVEZ LA VISITE AUDIO](#) → 

Comprendre les facteurs

QU'EST-CE QU'UN VRAI FACTEUR ?

Les facteurs sont des caractéristiques mesurables des actions qui permettent d'expliquer les différences de performance entre les marchés. Si la recherche académique en recense des centaines, Robeco ne retient que ceux qui sont éprouvés, performants, persistants, explicables et applicables. Au sein de notre approche Active Quant, nous concentrons nos efforts sur cinq grands groupes de facteurs.

VALORISATION

Identifier les entreprises sous-valorisées par rapport à leurs fondamentaux

QUALITÉ

Privilégier les entreprises dotées d'une gestion solide, d'un bilan sain et d'une forte rentabilité

MOMENTUM

Saisir les tendances persistantes dans l'évolution des cours boursiers

RÉVISIONS DES ANALYSTES

Tirer parti de l'évolution des attentes des analystes et des estimations des bénéfices

SIGNAUX À COURT TERME

Exploiter la dynamique des tendances à court terme

[En savoir plus](#)[STRATÉGIE ACTIVE QUANT](#) →

[SUIVEZ LA VISITE AUDIO](#) → 

La quête de la super action du Quant

LA COMBINAISON IDÉALE MAIS INSAISSABLE

Imaginez l'action idéale : Un titre à valorisation attractive, présentant des fondamentaux de haute qualité, jouissant d'une confiance accrue des investisseurs grâce à un momentum positif, soutenu par des révisions à la hausse des analystes, et bénéficiant d'une dynamique de marché favorable à court terme. C'est le scénario rêvé, mais on le retrouve rarement dans la réalité.

Pourquoi l'approche multifactorielle fonctionne : C'est là qu'une approche multifactorielle fait la différence. Si peu de titres excellent dans toutes les caractéristiques, ceux qui brillent sur plusieurs plans offre souvent des opportunités intéressantes de génération d'alpha.

POURQUOI LES FACTEURS FONCTIONNENT-ILS ?

Deux grands courants de pensée :

1. **Risque** : Les investisseurs sont rémunérés pour la détention d'actifs plus risqués.
2. **Comportement / erreur de valorisation** : Les biais comportementaux des investisseurs peuvent conduire à des inefficacités de marché.

Le comportement en action : Pour les titres « Value », les investisseurs peuvent surpayer les valeurs onéreuses dont les perspectives de croissance sont frappantes et sous-estimer le potentiel de rebond de titres boudés par le marché et qui se négocient en dessous de leur valeur intrinsèque. Pour ce qui est du momentum, il s'agit souvent d'une sous-réaction : les nouvelles informations sont intégrées lentement, ce qui permet aux tendances de se maintenir.

“ Tout le monde recherche la qualité, la valorisation et le momentum, mais il est rare que ces éléments se retrouvent dans le même titre. C'est pourquoi une approche multifactorielle est si puissante

Zoom sur la dynamique à court terme

L'INTÉGRATION DES SIGNAUX À COURT TERME

Outre les facteurs fondamentaux (valorisation et qualité) et le sentiment (momentum et révisions des analystes), notre modèle de sélection de titres est aussi diversifié par un panier de signaux adaptatifs à court terme. Ces signaux aident le modèle à réagir rapidement à l'évolution de la dynamique des marchés, complétant ainsi de manière agile les facteurs plus stables et à plus long terme. Certains de ces signaux sont alimentés par l'IA et spécifiquement conçus pour détecter les changements naissants dans l'évolution du cours, le sentiment ou les flux d'actions avant qu'ils ne se reflètent pleinement dans les prix du marché.

Amélioration continue de la stratégie

Fidèles à notre esprit à la fois prudent et novateur, nous cherchons constamment à affiner notre approche – en améliorant la façon dont nous évaluons les risques, prévoyons les performances, intégrons la durabilité et, finalement, construisons les portefeuilles. L'IA joue un rôle clé à cet égard.

DONNÉES ALTERNATIVES

Élargit l'ensemble des informations, des transcriptions des présentations de résultats aux communiqués de presse, en fournissant davantage d'informations susceptibles d'aider à la prise de décision.

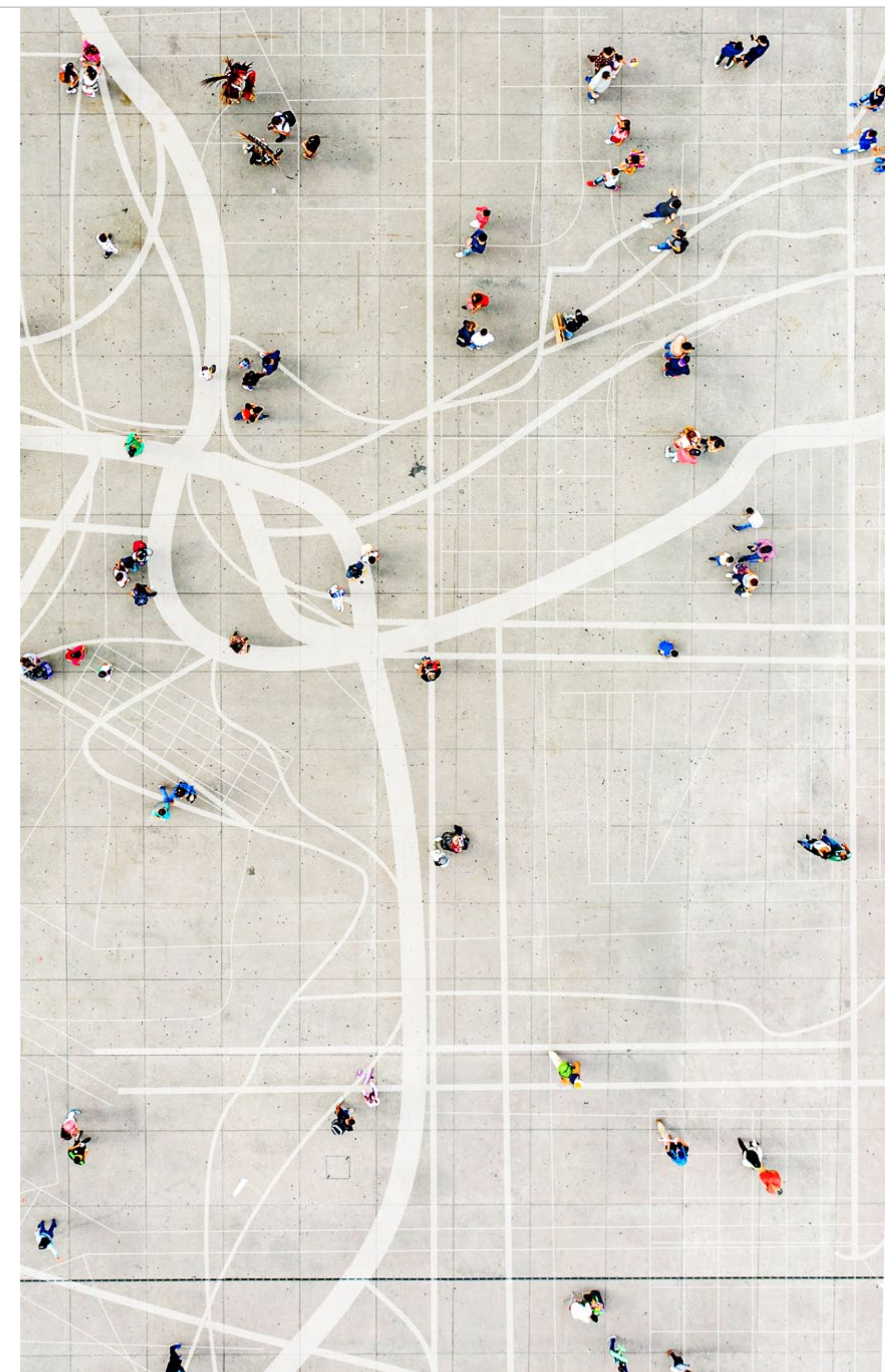
MACHINE LEARNING

Capture les relations non linéaires et les effets d'interaction entre les facteurs de rendement qui peuvent améliorer la précision de la prédiction.

TLN

Traduit de vastes quantités de données non structurées en informations exploitables et susceptibles d'être investies, qui peuvent faciliter la prise de décision.

Cet accent mis sur l'innovation alimente directement les améliorations de nos modèles, y compris notre panier de signaux à court terme, transformant les techniques de pointe en valeur tangible pour le portefeuille.



SUIVEZ LA VISITE AUDIO → 

L'IA et les signaux de nouvelle génération

QUE SIGNIFIE VRAIMENT L'IA POUR L'INVESTISSEMENT ?

L'IA n'est pas qu'un phénomène de mode. Des données structurées aux informations non structurées, notre investissement à long terme dans les infrastructures d'IA aide les analystes à avancer plus vite, plus loin et à mieux collaborer.

1. DONNÉES ALTERNATIVES

Explosion des volumes d'informations structurées et non structurées, des séries chronologiques financières aux transcriptions des présentations de résultats.

2. PUISSANCE DE CALCUL

Doublement tous les deux ans, permettant le traitement de vastes ensembles de données.

3. ALGORITHMES

Le machine learning permet de saisir des schémas complexes ; le TLN transforme les données non structurées en informations exploitables.

“ *L'innovation est le mot d'ordre. Certaines sources d'alpha se tarissent, notre tâche est donc de continuer à en découvrir de nouvelles* ”

En savoir plus

8 CHOSES SUR L'INVESTISSEMENT QUANTITATIF DE NOUVELLE GÉNÉRATION →

De l'IA aux signaux de nouvelle génération

L'IA permet de capter des signaux qui étaient auparavant hors de portée. Ces signaux de nouvelle génération élargissent l'ensemble des facteurs traditionnels en utilisant de nouvelles données et méthodes ; par exemple, en évaluant la confiance du PDG lors d'une présentation des résultats ou en détectant des changements dans le sentiment de marché avant qu'ils ne se traduisent dans les cours.

Pourquoi c'est plus difficile qu'il n'y paraît

N'importe qui peut construire un modèle d'IA de base, mais le rendre évolutif, contrôlable et robuste dans le cadre d'investissements réels nécessite de solides infrastructures. En 2017, nous avons commencé à poser nos fondations basées sur le cloud pour débloquer l'informatique évolutive, rationaliser le stockage des données et faciliter la collaboration entre toutes les équipes. Ce travail de fond permet aujourd'hui l'intégration d'une IA de pointe dans toutes les équipes de recherche.

SUIVEZ LA VISITE AUDIO → 

L'avantage de la gestion active quantitative

QUE PEUT FAIRE ACTIVE QUANT POUR VOUS ?

Surperformance stable

Viser à générer un alpha régulier grâce à une exposition diversifiée aux facteurs de performance, en adoptant une approche disciplinée qui tient compte de l'indice de référence.

Gestion des risques

Maintient le risque absolu aligné sur l'indice de référence, tout en utilisant un budget de risque relatif modéré pour prendre de manière éclairée des positions actives sur des centaines de titres pour générer de l'alpha.

Diversification du portefeuille

Offre une approche d'investissement différenciée qui complète les stratégies fondamentales et permet d'obtenir une performance plus régulière à travers les cycles de marché, lorsque les deux styles sont combinés.

Solide track-record

La stratégie 3D Emerging Markets Active de Robeco a surperformé le MSCI EM dans 7 des 10 dernières années avec une surperformance annualisée de 3 % (EUR).*

En savoir plus**OPPORTUNITÉ D'INVESTISSEMENT →**

*** Les performances passées ne préjugent pas des performances futures. La valeur de vos investissements peut fluctuer.**
Source : Robeco, MSCI. Portefeuille : Robeco Composite Emerging Markets 3D Active Equities. Indice : MSCI Emerging Markets Index (dividendes nets réinvestis). Tous les chiffres sont en euros. Données au 31 juillet 2025. Si la devise dans laquelle la performance passée est indiquée n'est pas celle du pays dans lequel vous résidez, vous devez être conscient qu'en raison des fluctuations de taux de change, la performance indiquée peut être inférieure ou supérieure une fois convertie dans votre devise locale. Depuis le lancement, la performance est calculée à partir du premier mois complet. Les périodes inférieures à un an ne sont pas annualisées. Performances brutes de frais, sur la base de la valeur brute des actifs. Les valeurs et les performances indiquées sont présentées brutes de frais ; les données de performance ne prennent pas en compte les commissions ni les frais encourus relatifs à l'émission ou au rachat de Parts. Ceux-ci ont un effet négatif sur les performances indiquées.

SUIVEZ LA VISITE AUDIO → 

L'avantage de la gestion active quantitative

QUE PEUT FAIRE ACTIVE QUANT POUR VOUS ?

Par rapport à nos stratégies Enhanced Indexing, Active Quant adopte des positions actives plus prononcées, tout en tenant compte de l'indice de référence, dans le but de générer des écarts de performance supérieurs. Les portefeuilles Active Quant ciblent systématiquement des facteurs éprouvés – valorisation, qualité, momentum, révisions des analystes et signaux à court terme – ce qui se traduit par des surpondérations ou sous-pondérations significatives, mais à risque contrôlé, sur des centaines de titres.

UNIVERS PLUS LARGE, SÉLECTION PLUS INTELLIGENTE

Nous commençons par un univers plus large que l'indice de référence, pour finir avec environ 250 à 300 titres tout en maintenant la diversification.

GUIDÉ PAR UNE TRACKING ERROR

En ce qui concerne les stratégies Active Quant, nous visons une tracking error à long terme d'environ 3 %, soit environ trois fois plus que pour nos stratégies Enhanced Indexing.

RISQUE PRIS EN COMPTE DE PAR LA CONCEPTION

Nous faisons la distinction entre le risque récompensé (potentiel d'alpha) et le risque non récompensé (qui est exclu de la définition des facteurs). Les risques statiques et dynamiques sont contrôlés respectivement par des contraintes en matière d'indice de référence et par notre modèle propriétaire de risque variable dans le temps.

OPTIMISATION PILOTÉE PAR ALGORITHME

Notre algorithme propriétaire de construction de portefeuilles évalue systématiquement un large éventail de compromis en matière de risque, de rendement et de durabilité afin de construire des portefeuilles optimisés pour s'aligner sur les objectifs financiers et de durabilité des clients.

SURVEILLANCE HUMAINE

Les gérants de portefeuille n'interviennent que pour réduire les risques ou les frais qui ne sont pas pris en compte par le modèle, par exemple les opérations sur titres, les changements d'indice imminents ou la sélection d'instruments en cas de cotations multiples.

L'alpha généré par l'investissement quantitatif n'est pas un heureux hasard. Il est le fruit de modèles factoriels éprouvés, d'une construction de portefeuilles réfléchie et d'une gestion dynamique du risque. Les outils propriétaires de Robeco ont été affinés pendant plus de 20 ans pour faire exactement cela.

En savoir plus

ACTIVE QUANT EQUITIES →

[SUIVEZ LA VISITE AUDIO](#) → 

Cas d'utilisation pour les investisseurs

QUELLE EST LA PLACE D'ACTIVE QUANT DANS UN PORTEFEUILLE ?



COMPLÉMENT DE STRATÉGIES FONDAMENTALES

Systématique et diversifié en termes de styles, Active Quant complète parfaitement les stratégies fondamentales, ce qui peut conduire à des profils de rendement plus lisses lorsqu'elles sont combinées.



OBJECTIFS SPÉCIFIQUES AU CLIENT

Les préférences des clients en matière de risque, de rendement et de durabilité peuvent être intégrées de manière transparente dans les mandats, ce qui garantit que les portefeuilles sont adaptés pour atteindre les objectifs financiers et de durabilité de chaque client.



PROGRESSION NATURELLE D'UN PORTEFEUILLE PASSIF OU À FAIBLE TRACKING ERROR

Pour les investisseurs passifs ou à faible tracking error qui cherchent à dépasser de manière significative l'indice, Active Quant offre une approche disciplinée et à risque contrôlé, conçue pour générer des surperformances, tout en continuant à tenir compte de l'indice de référence.



AUGMENTE L'ALLOCATION PASSIVE DE BASE

Active Quant peut servir d'allocation satellite complémentaire pour améliorer les positions passives ou de base en visant à générer des écarts de performance supérieurs.

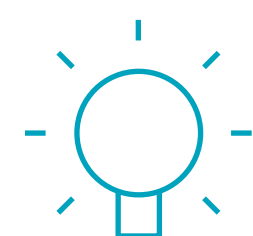
En savoir plus
[CIBLER L'ALPHA](#) →

[SUIVEZ LA VISITE AUDIO](#) → 

L'aspect humain de l'investissement quantitatif

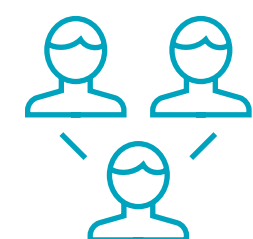
LA RENCONTRE DE LA TECHNOLOGIE ET DE L'INTELLIGENCE HUMAINE

Même s'il utilise des modèles et des algorithmes sophistiqués, l'humain reste au cœur de l'investissement quantitatif, qu'il s'agisse d'une recherche basée sur la curiosité, d'une surveillance critique ou de l'établissement de relations avec les clients.



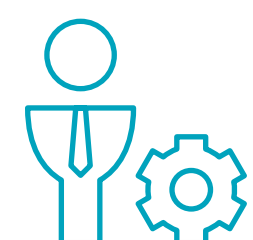
L'innovation en matière de recherche

Les analystes génèrent et testent rigoureusement des hypothèses, et découvrent de nouvelles idées, faisant continuellement progresser nos capacités en matière d'investissement quantitatif au-delà des limites traditionnelles.



Une culture collaborative

Des partenariats solides entre les équipes quantitatives et fondamentales créent des synergies uniques, en partageant des idées tout en respectant des processus d'investissement distincts.



Une communication transparente

Des outils propriétaires de construction de portefeuilles offrent une visibilité claire sur chaque décision d'investissement et les rapports de performance garantissent que les résultats sont expliqués en toute transparence.

[En savoir plus](#)[L'ART DE L'INVESTISSEMENT QUANTITATIF](#)

Pourquoi choisir Robeco pour l'investissement quantitatif ?

Un esprit à la fois prudent et novateur. Un nom de confiance depuis près d'un siècle. Entièrement dédié à la génération d'un alpha innovant.



HISTORIQUE

Un ADN axé sur la recherche, garantissant que chaque stratégie repose sur une logique économique solide validée par des preuves solides.



PARTENAIRE DE CONFIANCE

30 ans d'expérience en matière d'investissement quantitatif et 95 ans d'expérience en gestion active.



APPROCHE SPÉCIFIQUE AU CLIENT

Les préférences peuvent être intégrées dans les mandats, ce qui nous permet d'adapter les portefeuilles à des objectifs financiers et de durabilité spécifiques.



THE INVESTMENT ENGINEERS

Plus de 50 experts du domaine de l'investissement quantitatif dans le monde entier, alliant rigueur et créativité pour concevoir des solutions explicables et axées sur le client.



INNOVATION

Capacité éprouvée à transformer des connaissances académiques en stratégies investissables, des actions multifactorielles aux ETF de nouvelle génération pilotés par l'IA.





Pour en savoir plus, consultez
le site web de Robeco

INFORMATIONS IMPORTANTES – CAPITAL ASSUJETTI À UN RISQUE

Ces informations se réfèrent uniquement à des informations générales sur Robeco Holding B.V. et/ou ses sociétés liées, affiliées et filiales, (« Robeco »), l'approche, les stratégies et les capacités de Robeco. Cette communication marketing est exclusivement destinée aux investisseurs professionnels, au sens d'investisseurs considérés comme clients professionnels, qui ont demandé à être traités comme tels ou qui ont été autorisés à recevoir ce type d'informations conformément à toute loi applicable. Sauf indication contraire, les données et informations rapportées proviennent de Robeco, sont, à la connaissance de Robeco, exactes au moment de la publication et sont fournies sans garantie d'aucune sorte. Toute opinion exprimée est uniquement celle de Robeco. Elle ne constitue pas une déclaration factuelle, elle est susceptible d'être modifiée et ne constitue en aucun cas un conseil d'investissement. Ce document a pour seul but de donner un aperçu de l'approche et des stratégies de Robeco. Il ne remplace pas un prospectus ou tout autre document juridique concernant un instrument financier spécifique. Les données, informations et opinions contenues dans le présent document ne constituent pas et ne peuvent en aucun cas être interprétées comme une offre, une invitation ou une recommandation d'effectuer des investissements ou des désinvestissements ou une sollicitation d'achat, de vente, de conservation ou de souscription à des instruments financiers ou comme des conseils financiers, juridiques, fiscaux ou de recherche en matière d'investissement ou comme une invitation à en faire tout autre usage. Tous les droits relatifs aux informations contenues dans la présente publication sont et resteront la propriété de Robeco. Le présent document ne peut pas être reproduit ni distribué au public. Aucune partie du présent document ne peut être reproduite ou publiée sous quelque forme que ce soit ou de quelque manière que ce soit sans la permission préalable et écrite de Robeco. Robeco Institutional Asset Management (n° de registre 24123167) est une société de gestion de droit néerlandais agréée par l'AFM ayant la libre prestation de service en France. Tout investissement peut être exposé à un risque de perte en capital. Les informations clés et prospectus sont disponibles sur www.robeco.com/fr.

Suisse
Robeco Suisse SA dispose d'une autorisation en tant que gestionnaire de fortune collective délivrée par l'Autorité fédérale de surveillance des marchés financiers (FINMA).

© Q3/2025 Robeco

Pour en savoir plus,
consultez le site web de Robeco