

ETF ACTIVOS DE ROBECO

Los ETF activos para el inversor de hoy en día

Material de marketing dirigido exclusivamente a inversores profesionales. Prohibida la distribución a clientes particulares.
Octubre de 2025

Basados en datos y perfeccionados con innovación.
Un enfoque diferente. Genuinamente Robeco.

¿Por qué invertir en
ETF activos?

¿Por qué Robeco?

Nuestra gama de ETF

A medida que crece la popularidad de los ETF activos, cada vez más inversores incorporan estos productos a sus carteras.

¿Qué los hace tan atractivos y por qué Robeco se encuentra en una posición única para ofrecer estas soluciones?



Evolución de los ETF activos

Los fondos cotizados (ETF) nacieron como una forma rentable de replicar índices. Los ETF activos llevan este concepto mucho más lejos: combinan la liquidez, transparencia y flexibilidad de una estructura de ETF con el potencial de rentabilidad superior que ofrece una gestión activa cualificada.

En la práctica, esto significa que los inversores reciben mucho más que una simple exposición al mercado: obtienen acceso a información basada en el análisis, a sofisticados modelos sistemáticos y a ideas de inversión basadas en IA, todo ello enmarcado en una estructura que permite la negociación en bolsa durante todo el día.

ACCESO Y FLEXIBILIDAD

Cotización en bolsa con capacidad de negociación intradía

TRANSPARENCIA ÓPTIMA

Respecto a las participaciones, los costes y el precio

EFICIENCIA DE COSTES

Estructura de costes competitiva

DISEÑO BASADO EN ANÁLISIS

Conocimientos sólidos de los equipos de inversión cuantitativa y por fundamentales

Los ETF activos en cifras

Antes, los ETF activos se limitaban a un área reducida del universo de inversión. Ahora, el panorama es drásticamente distinto debido a cambios estructurales en las preferencias de los inversores y a las mejoras en la materia de regulación.

Esta transformación refleja la demanda de menores costes y mayor accesibilidad que los fondos de inversión, así como de transparencia con liquidez intradía y de un vehículo de acceso a la innovación que abarque desde la renta variable sistemática hasta los bonos climáticos y las temáticas basadas en la IA. Las reformas de las regulaciones presentan nuevas posibilidades en EE.UU. y otros países.

Gráfico 1 | Activos gestionados de ETF activos globales (miles de mill. de USD)

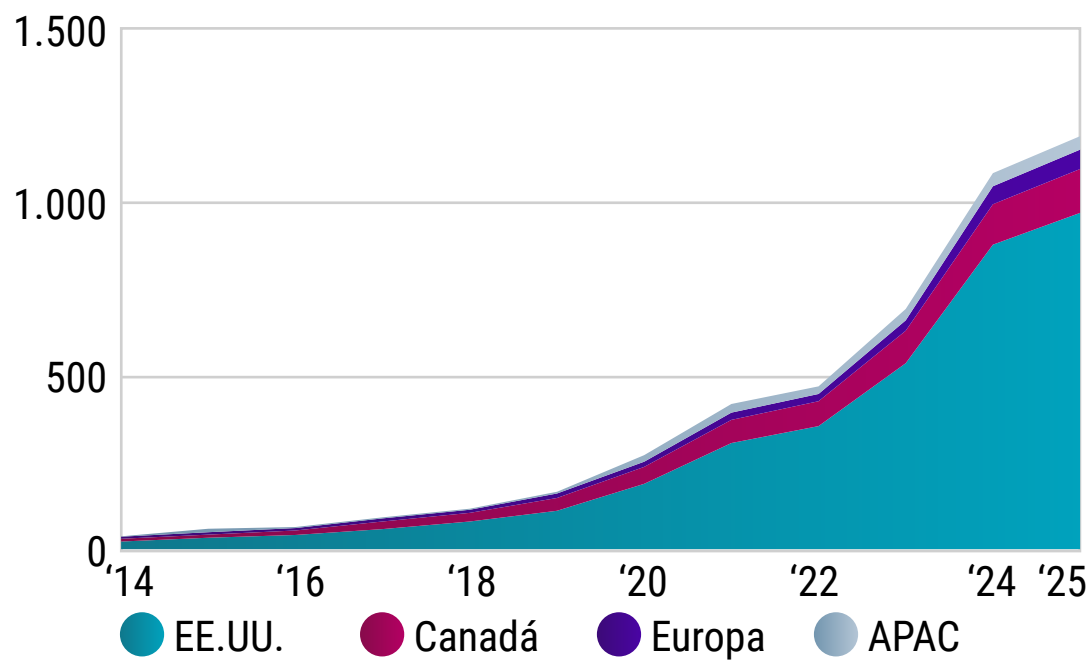


Gráfico 2 | Flujos de ETF activos cotizados en la UE (miles de mill. USD) y proporción del total de flujos netos (%)

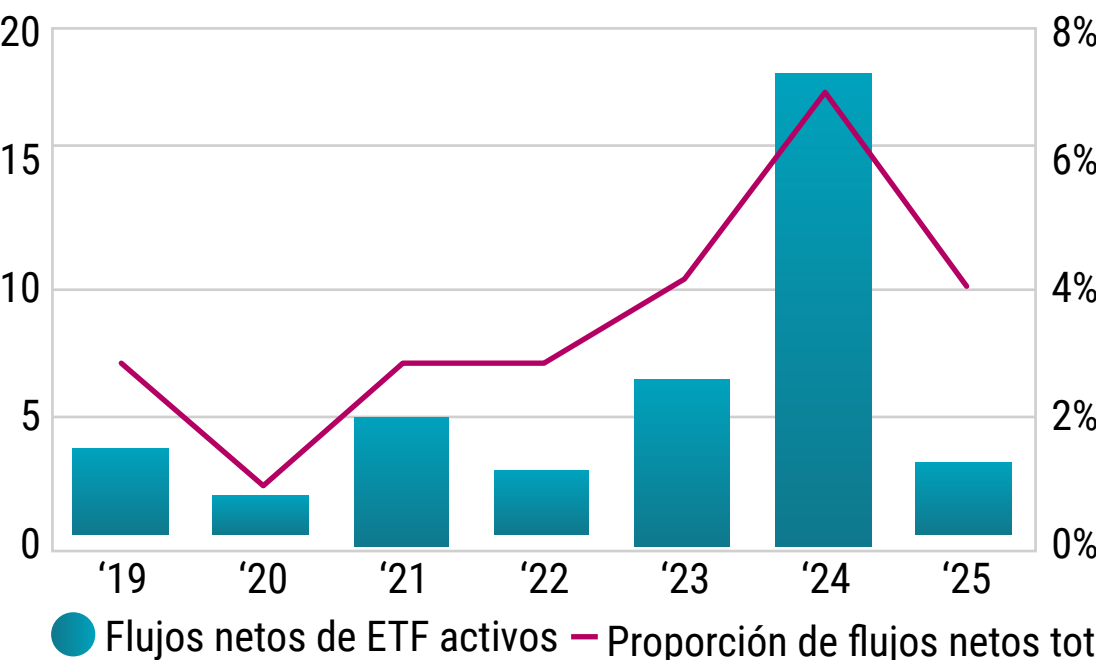
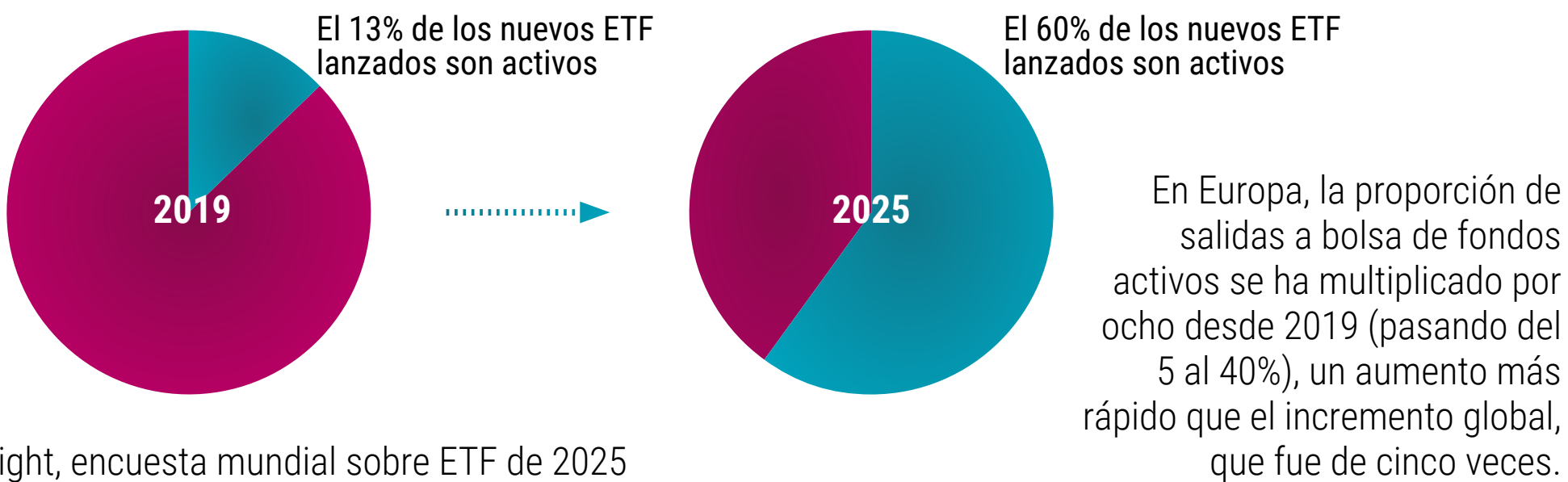


Gráfico 3 | Activos frente a pasivos: proporción de nuevas salidas a bolsa de ETF (en 2019 y 2025)



Fuente: Trackinsight, encuesta mundial sobre ETF de 2025

- 17,3 bill. USD EN ACTIVOS GLOBALES DE ETF** Representa un aumento de más del doble respecto a los 7,6 billones de USD de 2020
- 2,7 bill. USD EN ETF DE RENTA FIJA** Pasan a ser participaciones principales, ya que los inversores buscan eficiencia en entornos de tipos volátiles
- 7,2% DE LOS ETF ACTIVOS SON EUROPEOS** Constituye un aumento respecto al 2,4% de 2019, lo que muestra la velocidad a la que están remontando los ETF activos en Europa
- 1,5 bill. USD EN ACTIVOS DE ETF** Supone un aumento respecto a los 228.000 millones de USD de 2020 y ya representa uno de cada diez USD invertidos en ETF en todo el mundo

En resumen, los ETF activos han dejado de ser una alternativa nicho y actualmente desempeñan un papel transformador en el panorama de las inversiones globales.

La cuestión para los inversores ya no es si los ETF activos deben figurar en las carteras modernas, sino qué estrategias de ETF activos pueden servir mejor a sus objetivos específicos.



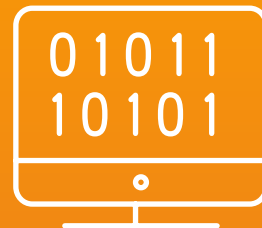
¿Por qué invertir en los ETF activos de Robeco?

Ofrecemos una variedad de ETF activos que destacan nuestras fortalezas y están diseñados para aprovechar el mercado actual y potenciar el éxito a largo plazo de las carteras.

“Diseñamos estrategias de ETF sólidas basadas en el análisis y la innovación

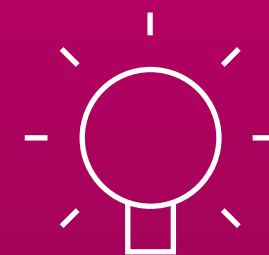
Nick King, Responsable de ETF

BASADOS EN DATOS



Cada ETF se diseña tras años de análisis sistemático y rigurosas pruebas retrospectivas.

PERFECCIONADOS CON INNOVACIÓN



En el proceso de mejora continua de las estrategias, también se aplica IA, conjuntos de datos alternativos y modelización avanzada.

ENFOQUE DIFERENTE



Ofrecen acceso a nuestra propiedad intelectual en sostenibilidad, adaptándose a las preferencias de los inversores sin poner en riesgo sus objetivos financieros.

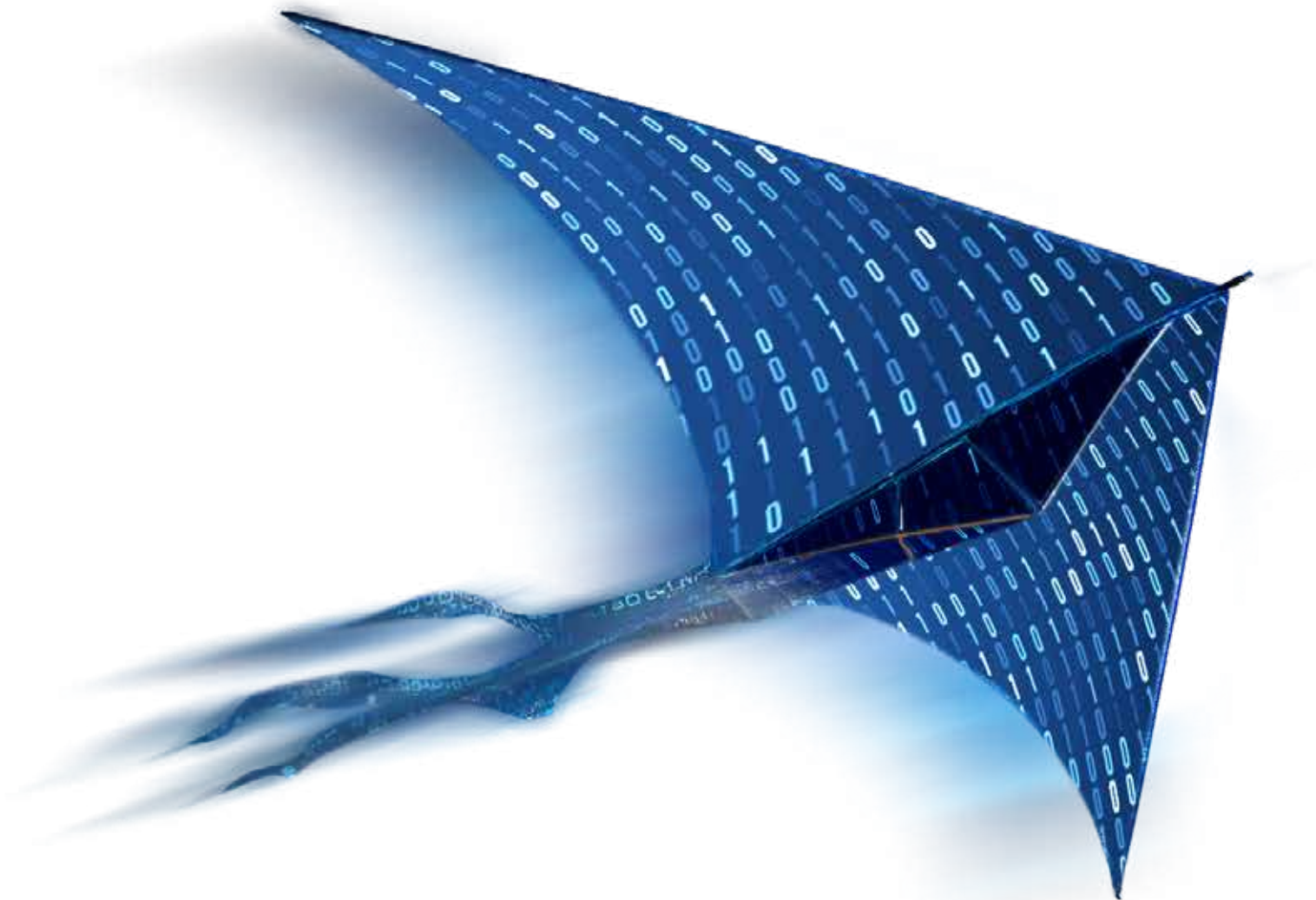
GENUINAMENTE ROBECO



Se basan en 95 años de experiencia en inversión activa, en track records sólidos y nuestra evolución en estrategias sistemáticas.

Nuestros productos

La industria de ETF activos está evolucionando, con una demanda particularmente destacada en estrategias de indexación mejorada, rotación temática y enfoque climático, tanto en renta variable como en renta fija. En este contexto, Robeco dispone de una amplia gama de productos.



CLASE DE ACTIVO	TIPO DE ESTRATEGIA	ETF	TER	ENFOQUE
Renta variable	Cuantitativa (core quant)	3D US Equity UCITS ETF	0,20%	Optimización activa del riesgo, la rentabilidad y la sostenibilidad frente al índice de referencia mediante avanzadas técnicas cuantitativas y multifactoriales
		3D European Equity UCITS ETF	0,25%	
		3D Global Equity UCITS ETF	0,25%	
		3D EM Equity UCITS ETF	0,30%	
	Temática	Dynamic Theme Machine UCITS ETF	0,55%	Temáticas activas basadas en IA avanzada
Renta fija	Sostenible	Climate Euro Government Bond UCITS ETF	0,12%	Optimización por criterios climáticos de bonos soberanos con un perfil amplio de riesgo y rentabilidad en el mercado

ETF 3D: componentes básicos más inteligentes

Los ETF 3D de Robeco van más allá de las limitaciones de las estrategias pasivas tradicionales, ya que ofrecen un enfoque diferente para la construcción de carteras core. Equilibran la rentabilidad, el riesgo y la sostenibilidad de forma dinámica para generar una rentabilidad superior a largo plazo.



Dimensión 1: Rentabilidad

Las carteras se construyen aplicando un gran número de ajustes estratégicos en el marco de universos de inversión amplios. Así, se crean exposiciones diversificadas a compañías con fundamentales más sólidos y un mayor potencial de rentabilidad, además de limitar el riesgo. Nuestro modelo propio de selección de valores se basa en cinco factores de eficacia demostrada: value, quality, momentum, revisiones de los analistas e indicadores a corto plazo.

Dimensión 2: Riesgo

El riesgo se gestiona activamente mediante una supervisión sistemática y un rebalanceo disciplinado. Las fluctuaciones del mercado pueden provocar que determinados valores o sectores se desvíen de las ponderaciones objetivo. Nuestro proceso de optimización corrige estas desviaciones y controla la rotación y los costes de negociación. Cada posición se evalúa en función de múltiples indicadores de riesgo para mantener la diversificación, la liquidez y la correspondencia con el índice de referencia.

Dimensión 3: Sostenibilidad

Incorporamos cinco elementos de sostenibilidad en la selección de valores y la optimización de la cartera. Estos son: el Marco ODS de Robeco, las huellas medioambientales (carbono, residuos y agua), las calificaciones de riesgo ASG, la titularidad activa (voto y engagement) y las exclusiones. Las compañías con buenas puntuaciones se ven favorecidas frente a las que tienen una puntuación peor.

MÁS ALLÁ DE LOS LÍMITES DE LA INVERSIÓN PASIVA

Las estrategias pasivas, aunque más baratas, pueden perder oportunidades de alfa y generar riesgo de concentración en el entorno actual. También suelen ignorar criterios de sostenibilidad, lo que expone a los inversores a riesgos financieros y ASG a largo plazo.

EL ENFOQUE 3D

Los ETF 3D, basados en nuestra consolidada estrategia Enhanced Indexing, aspiran a ofrecer una rentabilidad superior manteniéndose próximos al índice de referencia. Su característica diferencial es la integración de la sostenibilidad como tercera dimensión, junto con el riesgo y la rentabilidad, de forma que equilibran los resultados financieros con la solidez de la cartera a largo plazo.

ETF 3D: componentes básicos más inteligentes

Dado que las carteras se optimizan explícitamente en función de estas tres dimensiones simultáneamente, es posible ajustarlas de manera dinámica para alcanzar objetivos financieros y de sostenibilidad a largo plazo.

2013

Inicio del track record de
3D Enhanced Indexing

0,6-0,8

Information ratio esperado

1,5%

Tracking error objetivo

20%

Mejora de la huella de carbono,
de residuos y de agua

Dynamic Theme Machine: motor de innovación

La inversión temática ofrece acceso a las tendencias de crecimiento del mañana, pero hacerlo en el momento oportuno y con adaptabilidad es crucial para captar la verdadera innovación.

EL RETO DE LAS TENDENCIAS

Muchos fondos temáticos se lanzan después de que una tendencia se haya generalizado, con lo que los inversores persiguen una rentabilidad tardía. Otros permanecen demasiado tiempo en temáticas en extinción.

Puesto que hay cientos de temáticas entre las que elegir, los inversores se enfrentan al reto adicional de combinar fondos monotemáticos, con lo que a menudo acaban con exposiciones concentradas, un elevado tracking error y una diversificación limitada, en lugar de obtener el crecimiento equilibrado que buscaban.

DYNAMIC THEME MACHINE

Nuestro ETF aborda estos retos directamente mediante un enfoque sistemático y multitemático que combina la experiencia en inversión cuantitativa con información basada en la IA.

El ETF DTM detecta con antelación las temáticas emergentes gracias al procesamiento en lenguaje natural (PLN) de informes de compañías, presentaciones de resultados y contenido de medios de comunicación.

Las entradas y salidas se programan dinámicamente, de forma que la exposición se incrementa cuando aumenta la convicción y se reduce cuando las temáticas se saturan o se sobrevaloran.

AMPLIO ACCESO A LA INNOVACIÓN

Sigue al índice de referencia MSCI World y cuenta con un tracking error limitado al 5% para ofrecer una cartera bien gestionada.

La combinación de varias temáticas en un ETF diversificado y vinculado a un índice de referencia ofrece a los inversores acceso a un universo de innovación en evolución.

ETF de renta fija: ampliación de horizontes

El primer ETF de renta fija de Robeco ofrece una amplia exposición a la deuda pública de la zona euro, al tiempo que se inclina sistemáticamente por los países que lideran la transición climática. A diferencia de muchos productos de bonos sostenibles que se centran exclusivamente en los bonos verdes o en datos retrospectivos de emisiones, este ETF integra una visión prospectiva de los resultados respecto al clima por país.

INDICADORES INTEGRADOS

Visión prospectiva de los resultados de cada país en materia de transición climática mediante una puntuación basada en tres pilares:

Ambición – evaluación de los objetivos de descarbonización de los países

Política – evaluación de la legislación climática, los precios del carbono y eliminación gradual de los combustibles fósiles

Pruebas – análisis de las tendencias reales de las emisiones y adecuación al objetivo de 1,5 °C.

CONSTRUCCIÓN DE CARTERA

La construcción activa de la cartera permite alcanzar el objetivo climático manteniendo un perfil de TIR y duración coherente con el mercado en general.

RESULTADO DESEADO

El resultado son unas características climáticas iguales o mejores que las del índice de referencia del ETF, con un perfil de rentabilidad/riesgo similar al del mercado.



Foco en la transición climática

Preferencia por los bonos soberanos de países cuyos planteamientos de transición a las cero emisiones netas sean más robustos



Rentabilidad y riesgo similares a los del mercado

Persigue un perfil de rentabilidad/riesgo similar al del índice general del mercado



Solución ETF transparente y de bajo coste

Enfoque basado en reglas, con una atractiva comisión de gestión

Este ETF combina nuestra reconocida experiencia en inversión cuantitativa, en renta fija y sostenible. De esta forma, apoya la transición climática sin poner en peligro su función como componente básico y estable en la construcción de una cartera diversificada.

Los ETF activos están transformando las carteras a nivel global al proporcionar una combinación única de accesibilidad, transparencia y avanzadas estrategias de inversión. Los ETF activos de Robeco están diseñados para alinearse con sus objetivos específicos, ya sea en la construcción core de su cartera o en la búsqueda de enfoques estratégicos innovadores.

Visite la página web de Robeco
para obtener más información



Robeco Institutional Asset Management B.V. posee licencia como gestor de OICVM (Organismos de inversión colectiva en valores mobiliarios) y FIA (Fondos de inversión alternativa) de la Autoridad Neerlandesa para los Mercados Financieros. El presente documento está dirigido únicamente a inversores profesionales, definidos como inversores que están clasificados como clientes profesionales, que han solicitado que se les trate como clientes profesionales o que están autorizados a recibir dicha información de conformidad con la legislación aplicable. Robeco Institutional Asset Management B.V. y/o sus sociedades vinculadas, asociadas y filiales ("Robeco") no serán responsables de ningún tipo de daños que puedan derivarse del uso del presente documento. Los usuarios de esta información que presten servicios de inversión en la Unión Europea tienen la responsabilidad propia de considerar si les está permitido recibir dicha información conforme a la normativa MiFID II. En la medida en que esta información cumpla los requisitos para considerarse beneficio no monetario menor, razonable y apropiado, conforme a la MiFID II, los usuarios que presten servicios de inversión en la unión europea son responsables de cumplir los oportunos requisitos de información y registro. El contenido del presente documento se basa en fuentes de información que se consideran fiables, aunque no se ofrece garantía de ninguna clase. Esta publicación no puede considerarse completa sin explicaciones complementarias. Las opiniones, estimaciones o previsiones pueden ser cambiadas en cualquier momento sin previo aviso. En caso de duda debe recabarse asesoramiento independiente. El presente documento pretende facilitar al inversor profesional información general sobre las capacidades específicas de Robeco, pero no ha sido elaborado por Robeco como análisis de inversiones; no constituye una recomendación de inversión o asesoramiento para comprar, mantener o vender ciertos valores o productos de inversión, ni para adoptar ninguna estrategia de inversión, sin que tampoco pueda considerarse asesoramiento jurídico, contable o tributario. Todos los derechos relativos a la información que figura en este documento son y seguirán siendo en todo momento propiedad de Robeco. Está prohibido copiar o utilizar públicamente la presente información. Ninguna parte de este documento puede ser reproducida o publicada bajo ninguna forma ni por ningún medio sin el consentimiento previo por escrito de Robeco. Toda inversión conlleva un riesgo. Antes de invertir tenga en cuenta que el capital inicial no está garantizado. Los inversores deben asegurarse de comprender plenamente los riesgos asociados a cualquier producto o servicio de Robeco que se oferte en su país. Los inversores también deben tener en cuenta su propio objetivo de inversión y nivel de tolerancia al riesgo. Las rentabilidades históricas se ofrecen únicamente a efectos ilustrativos. El precio de las participaciones puede tanto aumentar como disminuir, sin que el rendimiento pasado sea garantía de resultados futuros. Si la divisa en que se expresa el rendimiento pasado difiere de la divisa del país en que usted reside, tenga en cuenta que el rendimiento mostrado podría aumentar o disminuir al convertirlo a su divisa local debido a las fluctuaciones de los tipos de cambio. Los datos relativos a la rentabilidad no tienen en cuenta las comisiones y los costes que generan la negociación con valores en las carteras de los clientes o la emisión y la amortización de las participaciones. Salvo que se indique otra cosa, las rentabilidades figuran i) netas de comisiones vinculadas a precios de transacción y ii) con reinversión de dividendos. Para más detalles, consúltense los folletos de los fondos. Las cifras de rendimiento se consignan netas de comisiones de gestión de las inversiones. Los gastos corrientes que se mencionan en este

documento son los indicados en el informe anual más reciente del fondo, a fecha de cierre del último año natural. El presente documento no está destinado o diseñado para su distribución o utilización por persona o entidad alguna que sea un ciudadano o residente de, o esté ubicado en un municipio, estado, país u otra jurisdicción, donde dicha distribución, documento, disponibilidad o utilización del documento fuesen contrarias a leyes o reglamentos, o supeditarían a cualquier Fondo o a Robeco Institutional Asset Management B.V. a requisitos de inscripción y autorización en tales jurisdicciones. Toda decisión de suscribir las participaciones del Fondo que se oferten en una jurisdicción concreta debe adoptarse únicamente conforme a la información contenida en el folleto, que podría diferir de la que figura en el presente documento. Los posibles solicitantes de acciones deben también informarse sobre los requisitos legales, la normativa de control de cambios y los impuestos que también sean de aplicación en los países de su respectiva nacionalidad, residencia o domicilio. La información sobre el Fondo que se recoja, en su caso, en el presente documento está plenamente supeditada al folleto, por lo que este documento debe siempre tenerse en cuenta conjuntamente con el folleto. El folleto contiene información pormenorizada sobre el Fondo y los riesgos vinculados. El folleto y el Documento de Datos Fundamentales (PRIIP) de los fondos Robeco se pueden obtener gratuitamente en los sitios web de Robeco.

Información adicional para inversores residentes o domiciliados en España

Robeco Institutional Asset Management B.V., Sucursal en España con número de identificación W0032687F y cuya sede social se encuentra en Madrid, Calle Serrano 47-14º, está inscrita en España en el Registro Mercantil de Madrid, al tomo 19.957, folio 190, sección 8, hoja M-351927, así como ante la Comisión Nacional del Mercado de Valores (CNMV), en el Registro oficial de sucursales de empresas europeas de servicios de inversión, con el número 24. Los fondos de inversión o SICAV mencionados en el presente documento están regulados por las autoridades competentes de su país de origen y se encuentran inscritos en el registro especial de la CNMV de instituciones de inversión colectiva extranjeras comercializadas en España.

© T3/2025 Robeco

Visite la página web de Robeco
para obtener más información