

ROBECO GLOBAL STARS

# Encuentre alfa en cualquier circunstancia

Material de marketing dirigido exclusivamente a inversores profesionales.  
Prohibida la distribución a inversores particulares. Abril de 2025

Invierta en la estrategia Robeco Global Stars para reforzar su inversión en las mejores compañías del mundo

¿Por qué invertir en renta variable global?

Cómo identificamos a las mejores compañías globales

Creación de una cartera equilibrada

Batiendo al índice desde el primer día



# ¿Por qué invertir en renta variable global?

La renta variable global expone a los inversores al crecimiento de la economía mundial y al incremento de la productividad derivados de las nuevas tecnologías. Los efectos abarcan todos los sectores y se traducen en protección frente a la inflación, así como en potencial de rentabilidad a largo plazo.

ANTE LA INCERTIDUMBRE MUNDIAL, SE IMPONE UNA ESTRATEGIA DE INVERSIÓN RESILIENTE

- ▼

**Incertidumbre política**  
La perspectiva de un cambio radical en el panorama político con la llegada de la nueva administración estadounidense tiene efectos inciertos.
- ▼

**Ciclo económico**  
Los riesgos de ralentización del crecimiento mundial, las presiones inflacionistas persistentes y las actuaciones divergentes de los bancos centrales aportan complejidad a las perspectivas.
- ▼

**Geopolítica**  
Las tensiones y la evolución de las alianzas en el ámbito de las relaciones internacionales generan riesgos y oportunidades imprevisibles.

## TENDENCIAS QUE IMPULSAN EL FUTURO





## POSICIONAMIENTO PRINCIPAL

# Enfoque de alta convicción

La estrategia Robeco Global Stars invierte en un grupo de entre 40 y 60 de nuestras mejores ideas con una elevada convicción, de un universo compuesto por más de 4.000 empresas. Estas conforman una cartera todoterreno, sin sesgos sectoriales, geográficos o de estilo, e ideal para la asignación core a la renta variable.

**40 y 60**  
de nuestras mejores  
ideas de elevada  
convicción

de un universo  
global compuesto  
por más de  
**4.000**  
empresas





## CALIDAD

# Cómo identificamos a las mejores compañías globales

**Buscamos las mejores compañías mediante un proceso basado en 3 pilares**

La selección de los valores Global Stars no se basa en modas, sectores ni geografías, sino que nos centramos únicamente en tres pilares de calidad.



### CALIDAD FINANCIERA

Medimos la rentabilidad del capital invertido (ROIC) para evaluar el grado de eficacia con el que una empresa usa su capital para generar beneficios.



### CALIDAD DE LA VALORACIÓN

Evaluamos el flujo de caja (FCF), puesto que «los beneficios son opiniones, el efectivo es una realidad». En definitiva, utilizar el ROIC y el FCF como criterios de selección ofrece una rentabilidad de inversión relativamente mayor a lo largo del tiempo.

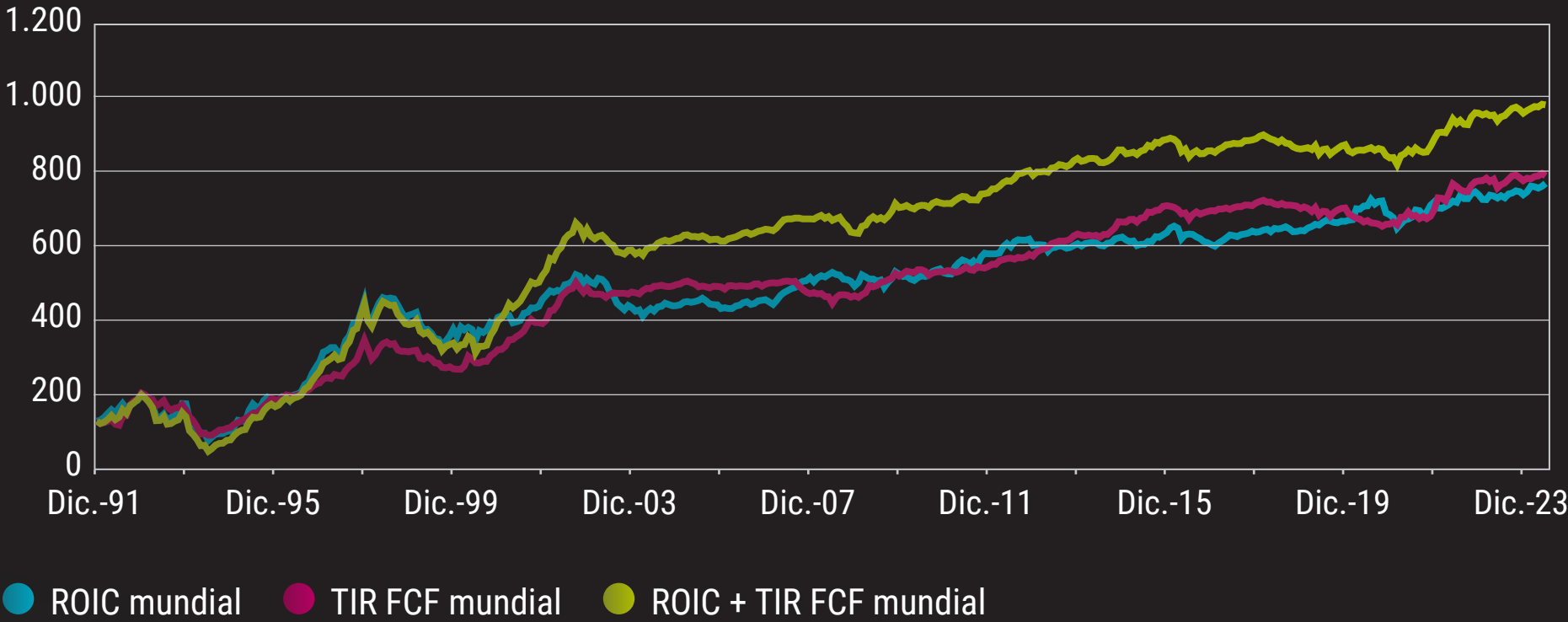


### CALIDAD SOSTENIBLE

Evaluamos factores ASG para identificar su impacto en la capacidad de las empresas para generar valor. Los analistas de sostenibilidad de Robeco evalúan de forma independiente las oportunidades y los riesgos que presentan las empresas usando factores ASG. Esto les permite formarse una idea más completa de sus perfiles de riesgo, la cual complementa nuestro tradicional análisis por fundamentales. Esto ayuda a los gestores a tomar mejores decisiones.

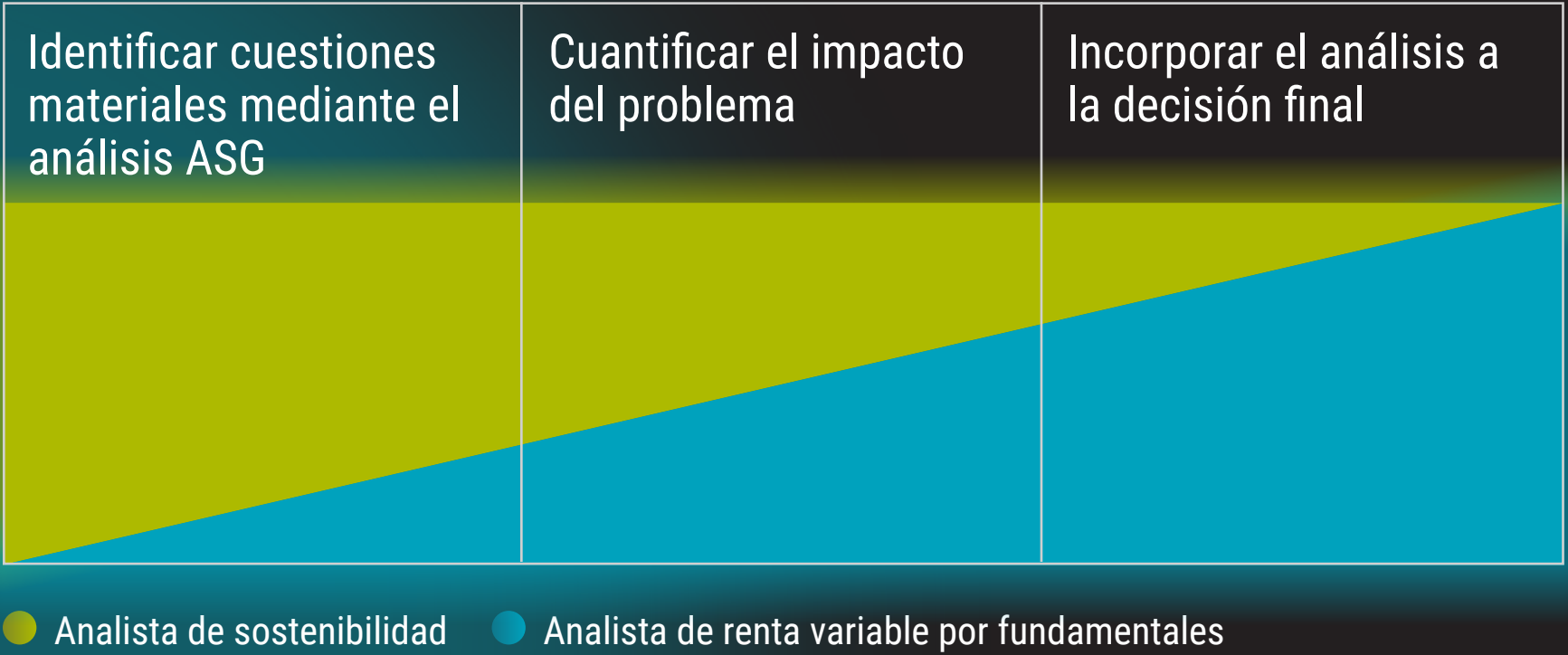


La combinación de ROIC y FCF ofrece una rentabilidad atractiva



Fuente: Bernstein Quantitative Services, TIR ROIC + FDF, rentabilidad acumulada del World Index a largo/corto a lo largo del tiempo, junio de 2024.

Cómo combinamos el análisis ASG y por fundamentales





# Creación de una cartera equilibrada

## SIN SESGOS DE ESTILOS

Global Stars aplica nuestro enfoque de calidad a la hora de invertir en acciones de todo el espectro de estilos. Este es distinto del estilo growth, por el cual se invierte en empresas que crecen rápido en términos de ingresos, beneficios o cuota de mercado, y que suelen cotizar a un nivel superior a la valoración del mercado en general. También es diferente de la inversión value, que se centra en comprar acciones aparentemente infravaloradas por el mercado y esperar a que su verdadero valor acabe reconociéndose.

La estrategia Global Stars está muy diversificada en todo el espectro de estilos.  
Véanse ejemplos de empresas de la cartera abajo

DEEP VALUE	VALUE	CORE	GROWTH	HIGH GROWTH
				

Fuente: Robeco. Robeco. No se realiza recomendación alguna de comprar, vender o mantener valores concretos. La información se ofrece únicamente a modo de ejemplo. No se formula ninguna manifestación de que estos ejemplos constituyan recomendaciones pasadas o actuales, de que deban comprarse o venderse o de que fueran acertados.

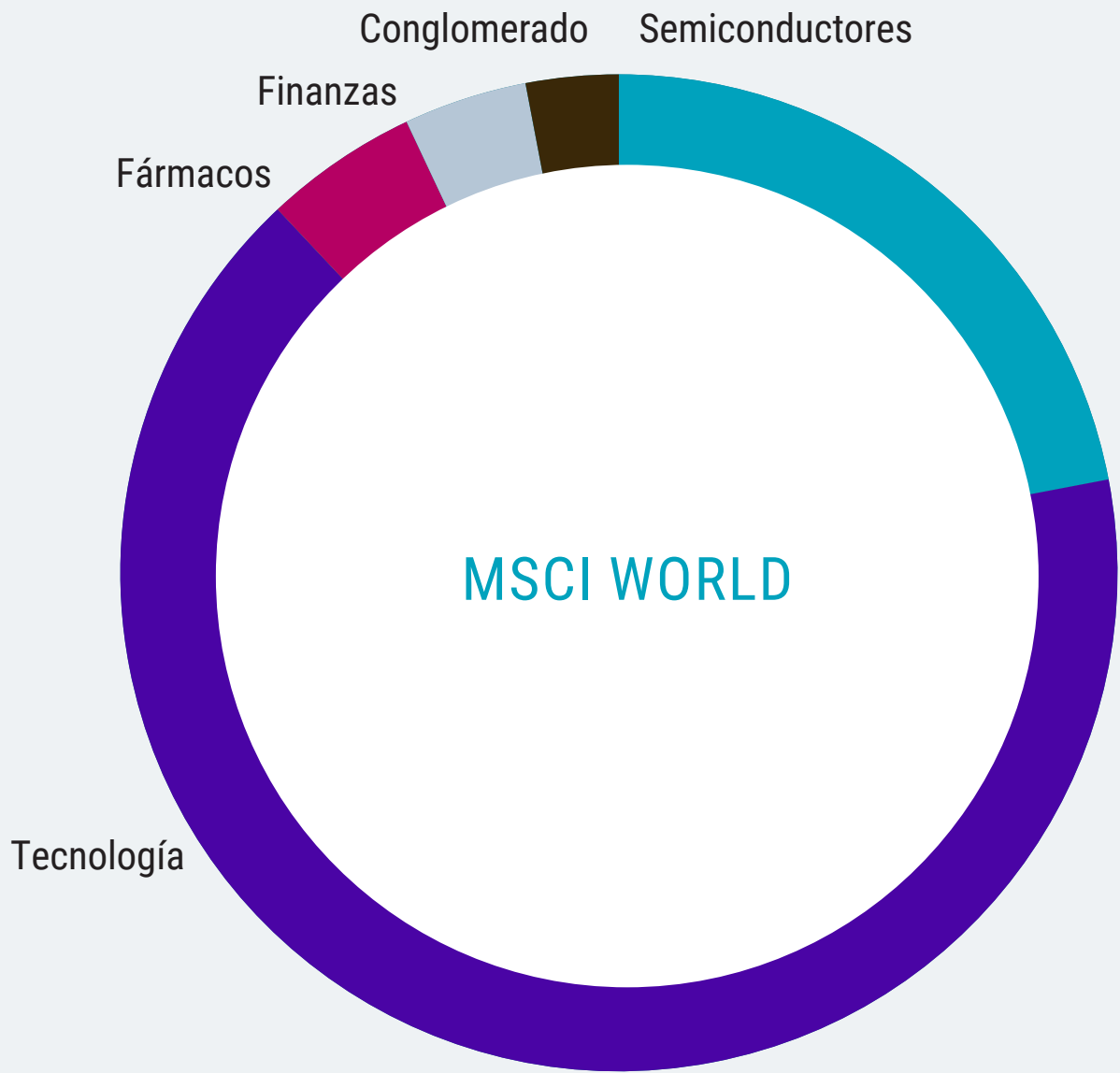
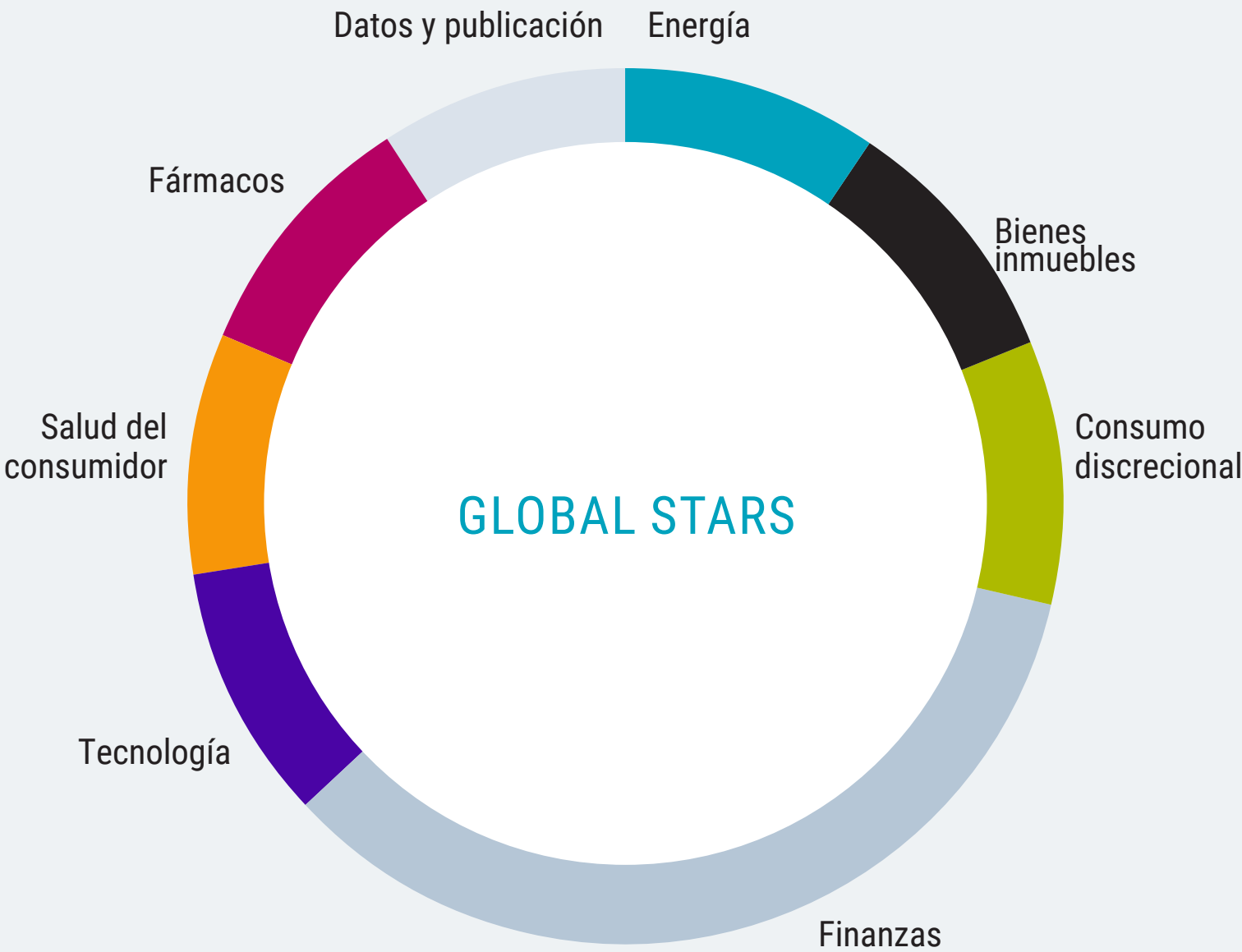


# Creación de una cartera equilibrada

## UNA CARTERA TODOTERRENO SIN SESGOS GEOGRÁFICOS NI SECTORIALES

Las 10 ponderaciones activas principales de la estrategia **Global Stars** representan el **23%** de la capitalización total de la cartera, abarcan ocho sectores y cuentan con una exposición del **60%** a EE.UU. y del 40% al resto del mundo.

Las 10 principales empresas del **MSCI World Index** suponen el **22%** de la capitalización total del índice, el cual está muy concentrado en torno a dos sectores (tecnología y semiconductores), y cuenta con una exposición a EE.UU. del **100%**.





RENTABILIDAD

Batiendo al índice desde el primer día

Nuestro objetivo es ofrecer una rentabilidad atractiva en comparación a la del mercado global de renta variable que se mide con el MSCI World Index y los productos ETF pasivos que replican dicho índice. Lo hemos conseguido sistemáticamente desde 2008, año en el que lanzamos la estrategia, la cual conserva su formato original.

Starting point

Diciembre 2008

752%

Rentabilidad acumulada de la estrategia Global Stars desde su lanzamiento

frente al índice MSCI World  
545%

Diciembre 2024

Fuente: Robeco, MSCI, diciembre de 2024. La rentabilidad desde lanzamiento es desde el primer mes completo. Las cifras correspondientes a periodos inferiores a un año no se anualizan. El valor de las inversiones puede fluctuar. La rentabilidad anterior no es garantía de resultados futuros. Las rentabilidades son valores antes de descontar comisiones, según el valor bruto de los activos. Los valores y rentabilidades indicados aquí son sin gastos: no se incluye la comisión de gestión ni otros gastos administrativos relativos al fondo, ni las comisiones y gastos que puedan cobrarse al suscribir, reembolsar o canjear participaciones. Eso ejerce un efecto desfavorable sobre las rentabilidades mostradas. Índice de referencia: MSCI World Index.



# Conocimiento y experiencia



**Michiel Plakman**  
Portfolio Manager



**Chris Berkouwer**  
Portfolio Manager

Michiel Plakman y Chris Berkouwer llevan gestionando la estrategia Global Stars de forma conjunta desde 2011, con el apoyo de 65 gestores y analistas sectoriales como parte del equipo Robeco Fundamental Equities.

“ *Un horizonte de inversión a largo plazo, unido a un enfoque centrado en los criterios seleccionados, nos protege del ruido de mercado* ”

“ *Un análisis riguroso y una mentalidad abierta sobre el futuro han permitido a esta estrategia resistir el paso del tiempo* ”





Robeco Institutional Asset Management B.V. posee licencia como gestor de OICVM (Organismos de inversión colectiva en valores mobiliarios) y FIA (Fondos de inversión alternativa) de la Autoridad Neerlandesa para los Mercados Financieros de Ámsterdam. El presente documento de marketing está únicamente dirigido a inversores profesionales, definidos como inversores que están clasificados como clientes profesionales, que hayan solicitado ser tratados como clientes profesionales o están autorizados a recibir dicha información de conformidad con la legislación aplicable. Robeco Institutional Asset Management B.V y/o sus sociedades vinculadas, asociadas y filiales (“Robeco”) no serán responsables de ningún tipo de daños que puedan derivarse del uso del presente documento. Los usuarios de esta información que presten servicios de inversión en la Unión Europea tienen la responsabilidad propia de considerar si les está permitido recibir dicha información conforme a la normativa MiFID II. En la medida en que esta información cumpla los requisitos para considerarse beneficio no monetario menor, razonable y apropiado, conforme a la MiFID II, los usuarios que presten servicios de inversión en la unión europea son responsables de cumplir los oportunos requisitos de información y registro. El contenido del presente documento se basa en fuentes de información que se consideran fiables, aunque no se ofrece garantía de ninguna clase. Esta publicación no puede considerarse completa sin explicaciones complementarias. Las opiniones, estimaciones o previsiones pueden ser cambiadas en cualquier momento sin previo aviso. En caso de duda debe recabarse asesoramiento independiente. El presente documento pretende facilitar al inversor profesional información general sobre las capacidades específicas de Robeco, pero no ha sido elaborado por Robeco como un análisis de inversiones, ni constituye una recomendación de inversión o asesoramiento para comprar o vender ciertos valores o productos de inversión, ni para adoptar ninguna estrategia de inversión, como tampoco puede considerarse asesoramiento jurídico, contable o tributario. Todos los derechos relativos a la información que figura en este documento son y seguirán siendo en todo momento propiedad de Robeco. La presente información no podrá copiarse o compartirse públicamente. Ninguna parte de este documento puede ser reproducida o publicada bajo ninguna forma ni por ningún medio sin el consentimiento previo por escrito de Robeco. Toda inversión conlleva un riesgo. Antes de invertir tenga en cuenta que el capital inicial no está garantizado. Los inversores deben asegurarse de comprender plenamente los riesgos asociados

a cualquier producto o servicio de Robeco que se oferte en su país. Los inversores también deben tener en cuenta su propio objetivo de inversión y nivel de tolerancia al riesgo. Las rentabilidades históricas se ofrecen únicamente a efectos ilustrativos. El precio de las participaciones puede tanto aumentar como disminuir, sin que el rendimiento pasado sea garantía de resultados futuros. Si la divisa en que se expresa el rendimiento pasado difiere de la divisa del país en que usted reside, tenga en cuenta que el rendimiento mostrado podría aumentar o disminuir al convertirlo a su divisa local debido a las fluctuaciones de los tipos de cambio. Los datos relativos a la rentabilidad no tienen en cuenta las comisiones y los costes que generan la negociación con valores en las carteras de los clientes o la emisión y la amortización de las participaciones. Salvo que se indique otra cosa, las rentabilidades figuran i) netas de comisiones vinculadas a precios de transacción y ii) con reinversión de dividendos. Para más detalles, consúltense los folletos de los fondos. Las cifras de rendimiento se consignan netas de comisiones de gestión de las inversiones. Los gastos corrientes que se mencionan en este documento son los indicados en el informe anual más reciente del fondo, a fecha de cierre del último año natural. El presente documento no está destinado o diseñado para su distribución o utilización por persona o entidad alguna que sea un ciudadano o residente de, o esté ubicado en un municipio, estado, país u otra jurisdicción, donde dicha distribución, documento, disponibilidad o utilización del documento fuesen contrarias a leyes o reglamentos, o supeditarían a cualquier Fondo o a Robeco Institutional Asset Management B.V. a requisitos de inscripción y autorización en tales jurisdicciones. Toda decisión de suscribir las participaciones del Fondo que se oferten en una jurisdicción concreta debe adoptarse únicamente conforme a la información contenida en el folleto, que podría diferir de la que figura en el presente documento. Los posibles solicitantes de acciones deben también informarse sobre los requisitos legales, la normativa de control de cambios y los impuestos que también sean de aplicación en los países de su respectiva nacionalidad, residencia o domicilio. La información sobre el Fondo que se recoja, en su caso, en el presente documento está plenamente supeditada al folleto, por lo que este documento debe siempre tenerse en cuenta conjuntamente con el folleto. El folleto contiene información pormenorizada sobre el Fondo y los riesgos vinculados. El folleto y el Documento de Datos Fundamentales (PRIIP) de los fondos Robeco se pueden obtener gratuitamente en los sitios web de Robeco.

**Información adicional para inversores residentes o domiciliados en España**

Robeco Institutional Asset Management B.V., Sucursal en España con número de identificación W0032687F y cuya sede social se encuentra en Madrid, Calle Serrano 47-14º, está inscrita en España en el Registro Mercantil de Madrid, al tomo 19.957, folio 190, sección 8, hoja M-351927, así como ante la Comisión Nacional del Mercado de Valores (CNMV), en el Registro oficial de sucursales de empresas europeas de servicios de inversión, con el número 24. Los fondos de inversión o SICAV mencionados en el presente documento están regulados por las autoridades competentes de su país de origen y se encuentran inscritos en el registro especial de la CNMV de instituciones de inversión colectiva extranjeras comercializadas en España.

© Q1/2025



Visite la página web de Robeco  
para obtener más información.