

5 IDEE GLOBALI CHE RESISTONO ALLA PROVA DEL TEMPO

Robeco Sustainable Global Stars

5 IDEE GLOBALI CHE RESISTONO ALLA PROVA DEL TEMPO

Robeco Sustainable Global Stars

1. Introduzione

2. Metodologia

3. 5 delle nostre migliori idee

UNA La vera transizione energetica

DUE La reindustrializzazione è solo all'inizio

TRE Affrontare le principali sfide per la salute in un mondo che invecchia

QUATTRO Monetizzare la fusione di gioco, musica e intrattenimento

CINQUE Favorire l'agricoltura di precisione

4. Sostenibilità

5. Portfolio managers

Materiale di marketing per investitori professionali

Maggio 2023

1. Introduzione



Una strategia per ogni tempo

Robeco Sustainable Global Stars è la nostra strategia azionaria high conviction di punta, con un comprovato track record che risale al 1933. La strategia incarna il DNA degli investimenti di Robeco, fondato sulla ricerca e sull'integrazione dei fattori rilevanti di sostenibilità al fine di migliorare la performance.

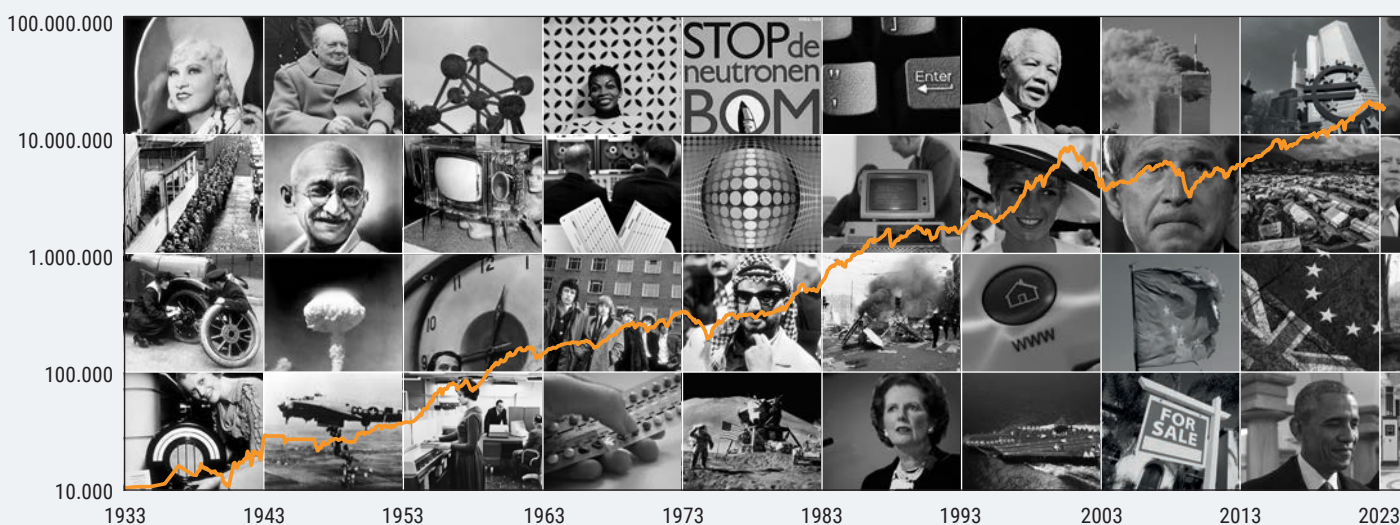
Sustainable Global Stars nasce dalla strategia globale originaria di Robeco, che incorpora gli insegnamenti di 90 anni di storia per generare rendimenti apprezzabili in tempi buoni e in quelli cattivi, e far leva sulle fasi di volatilità per posizionarsi in vista della prossima era di crescita. In questi 90 anni la strategia avrebbe trasformato un investimento di 10.000 euro in 10 milioni di euro. Sustainable Global Stars ha beneficiato di un approccio d'investimento coerente, basato sulla ricerca interna e su una stewardship lungimirante, essendo stata gestita soltanto da 10 portfolio manager diversi nel corso di questo periodo tumultuoso.

“ Una ricerca rigorosa e una mentalità aperta riguardo al futuro hanno permesso a questa strategia di superare la prova del tempo ”

Chris Berkouwer, Portfolio Manager

Andamento del valore di EUR 10.000 investiti in Robeco Global Stars

(convertiti da fiorini olandesi) Scala logaritmica



Rauwenhoff	1933 - 1960
Brouwer	1955 - 1978
Van Raalte	1959 - 1971
Bunker	1971 - 1983
van Oostveen	1973 - 1993
Maartense	1988 - 1995
van Duijn	1995 - 2003
Glazener	2004 - 2017
Keuppens	2017 - 2020
Plakman	2020 -

Fonte: Robeco, 2023. Il valore dell'investimento può subire fluttuazioni. I rendimenti passati non sono indicativi dei possibili risultati futuri.

Il segreto del successo e della longevità di Sustainable Global Stars è la capacità di trovare le idee migliori e la convinzione di impegnarsi in quelle idee, oltre all'accortezza di cogliere i rendimenti al momento opportuno. L'attenzione è rivolta alle innovazioni destinate a generare una crescita sostenibile, come il cemento green, l'agricoltura di precisione e l'industrializzazione digitale. Il successo è frutto di una lunga esperienza e della possibilità di accedere alla migliore ricerca

fondamentale. Dall'inizio del XXI secolo Robeco è leader nell'integrazione dei fattori di sostenibilità nel processo di investimento, con l'obiettivo di migliorare i rendimenti e aiutare i clienti a ridurre l'impatto ambientale e il consumo delle risorse. Questa combinazione di conoscenze, competenze ed evoluzione è una caratteristica intrinseca di Robeco Sustainable Global Stars, una strategia celebrata in passato e costruita per il futuro.

2. Metodologia

Elevata convinzione e alta qualità in un mondo incerto

Sustainable Global Stars è una strategia high conviction realmente concentrata. Le nostre idee migliori permettono di realizzare performance regolari, partecipando ai rialzi e mitigando i ribassi nell’arco di un ciclo di mercato.






Da un universo di 4.000 titoli, selezioniamo solo le 30-50 società che soddisfano tre criteri rigorosi per creare un gruppo elitario e diversificato di aziende che rappresentano il futuro del nostro pianeta. Puntiamo sulla qualità, il che per noi significa:

1. Un'elevata redditività del capitale investito (ROIC) con chiare opportunità di reinvestimento
2. Una solida generazione di free cash flow
3. Una robusta strategia di sostenibilità

La strategia persegue una sintesi ottimale di ricerca, processi e personale per assicurare che questi driver conducano alla selezione di azioni in grado di sovraperformare, mentre un ampio sistema di controlli e contrappesi garantisce una costruzione efficiente del portafoglio.

Questo processo di gestione attiva è ideato per far fronte all'attuale epoca di confusione, in cui le certezze economiche e geopolitiche sono andate in frantumi e la globalizzazione viene messa in discussione. Questo scenario accresce l'importanza della diversificazione offerta da competenze d'investimento veramente globali quando si considera l'asset allocation.

Sustainable Global Stars: il processo d'investimento

Universo di investimento >	Generazione di idee >	Decisione di ricerca >	Analisi approfondita >	Costruzione del portafoglio
				
Classifica quantitativa di Robeco, applicando le esclusioni ESG basate su valori	Filtro per i titoli illiquidi (2.000 titoli azionari) e screening basato su ROIC, FCF e rating ESG	Riunione settimanale per definire il programma di ricerca	Titoli azionari sottoposti annualmente a un'analisi approfondita	Selezione dei titoli più promettenti per creare un solido portafoglio di imprese globali
4.000 titoli azionari >	600 titoli azionari >	200 titoli azionari >	100 titoli azionari >	30-50 titoli azionari

Fonte: Robeco, 2023.

La resilienza di Sustainable Global Stars scaturisce da una lunga esperienza nell'affrontare condizioni di mercato mutevoli e dalla possibilità di modificare agilmente l'allocatione settoriale o societaria in anticipo rispetto al mercato più ampio.

“ Un orizzonte d’investimento a lungo termine, abbinato a un’enfasi meticolosa sui criteri da noi scelti, ci mette al riparo dal rumore del mercato

Michiel Plakman, Portfolio Manager

3. 5 delle nostre migliori idee

UNA – La vera transizione energetica

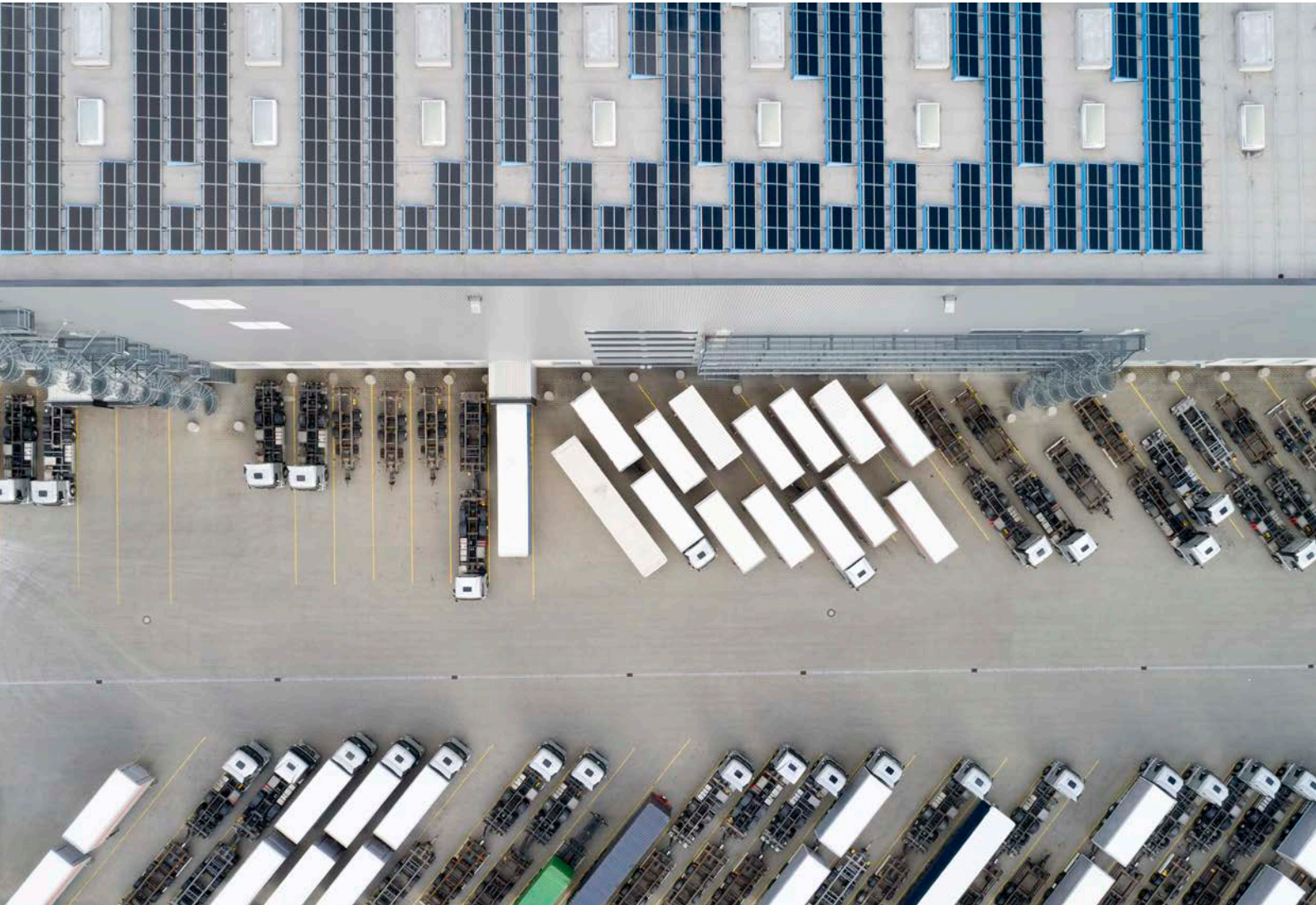
Questa azienda di raffinazione gioca già un ruolo di primo piano nella transizione energetica. La società ha gradualmente abbandonato i prodotti petroliferi convenzionali e oggi il 90% del suo valore patrimoniale netto è costituito da diesel rinnovabile (DR), carburante sostenibile per l'aviazione, biopolimeri e plastiche riciclate. Il DR è identico al gasolio tradizionale, ma è prodotto a partire da biomasse, con un'impronta di carbonio molto più bassa e prestazioni migliori. L'intensità di carbonio del DR varia a seconda della materia prima, ma in genere è pari a un terzo di quella del diesel normale.

Caratteristiche che ne fanno una Sustainable Global Star

Un ROIC stabilmente elevato, una solida generazione di free cashflow e un eccellente profilo di sostenibilità.

I fattori che fanno brillare questa stella

Riteniamo che la crescita della domanda di DR sia nettamente sottovalutata nel trasporto commerciale su mezzi pesanti, dove l'elettrificazione è più difficile e il DR rappresenta una soluzione pronta all'uso molto interessante.



DUE – La reindustrializzazione è solo all’inizio

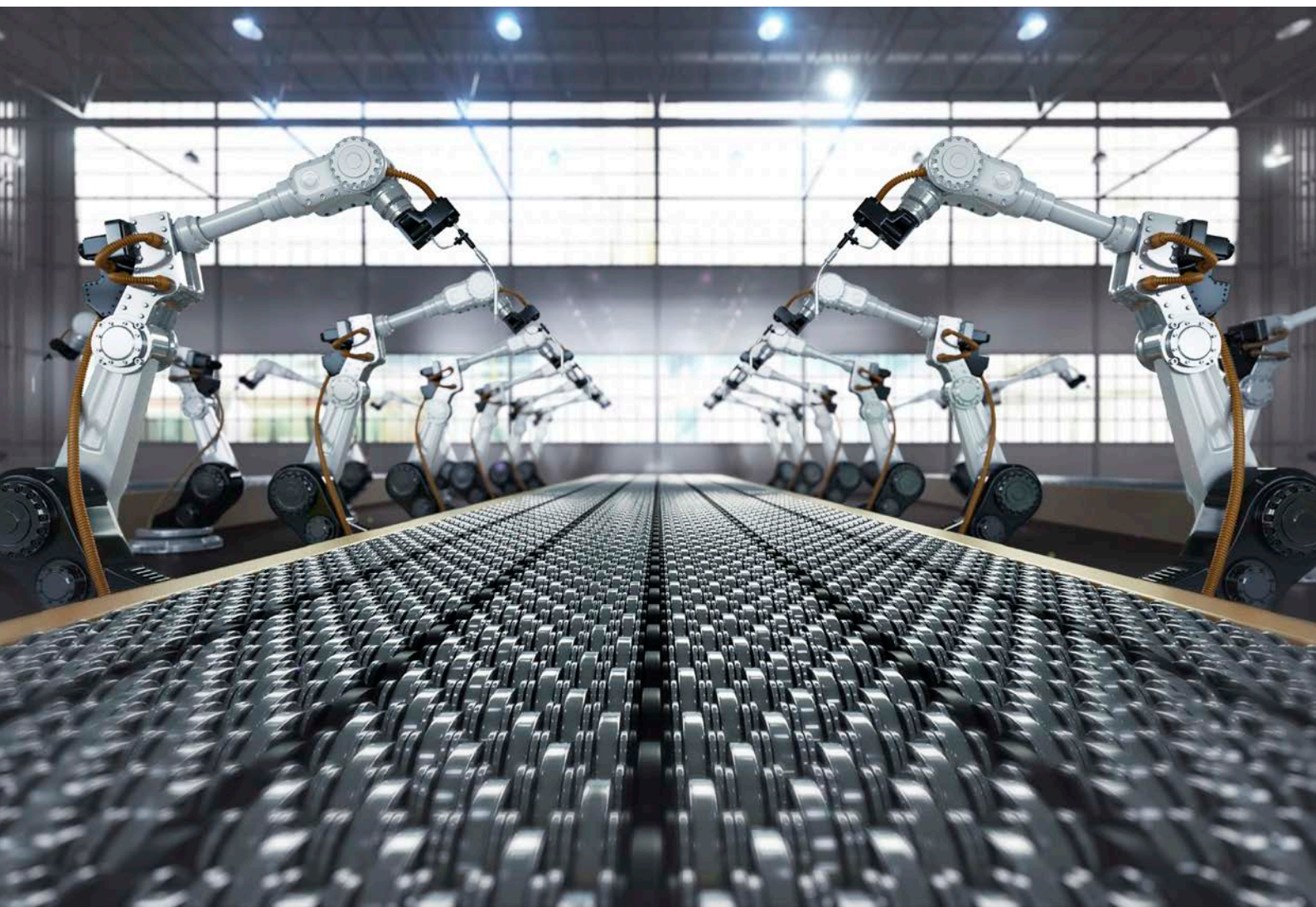
Al centro della digitalizzazione dell’industria, questa impresa diversificata di prodotti elettrici è posizionata all’interno di mercati in espansione, in quanto la trasformazione tecnologica di settori tradizionali come la produzione manifatturiera, la logistica, l’energia e la sanità è destinata ad accelerare. Il suo modello di business si basa sulla crescita secolare di settori quali i datacenter, l’ammodernamento degli immobili, le reti intelligenti e la gestione energetica. L’azienda adotta un approccio integrato, offrendo tutti gli aspetti critici della catena del valore. Inoltre, è considerata una delle aziende più sostenibili a livello globale secondo i criteri più autorevoli.

Caratteristiche che ne fanno una Sustainable Global Star

Crescita stabile del ROIC, solida generazione di free cashflow e un ottimo profilo di sostenibilità.

I fattori che fanno brillare questa stella

L’azienda si distingue dai concorrenti per il suo crescente contenuto di software e servizi ricorrenti, che ci induce a ritenere probabile un’espansione dei margini a lungo termine.



QUATRO – Monetizzare la fusione di gioco, musica e intrattenimento

Questa grande impresa elettronica produce e distribuisce hardware e software per videogiochi, elettronica personale, macchine fotografiche, apparecchiature audio e video. È anche un importante fornitore di contenuti con produzioni cinematografiche, musicali e attività correlate. È altresì un leader emergente nella narrazione multimediale, un campo nel quale fa leva in modo sinergico sulla sua infrastruttura e proprietà intellettuale di contenuti di film, musica e giochi per monetizzare e incrementare la durata dei contenuti stessi. Prevediamo inoltre un'espansione del suo business di videocamere grazie alla continua crescita della domanda di videocamere e sensori da parte del settore automobilistico e di quello industriale.

Caratteristiche che ne fanno una Sustainable Global Star

Una presenza veramente globale con un ROIC in ripresa negli ultimi anni, un buon free cash flow yield e un profilo di sostenibilità positivo.

I fattori che fanno brillare questa stella

Prevediamo ricavi e utili a medio termine superiori alle stime di consenso; questa nostra visione è rafforzata dai fattori d'impulso macroeconomici relativi a specifici paesi.



CINQUE – Favorire l'agricoltura di precisione

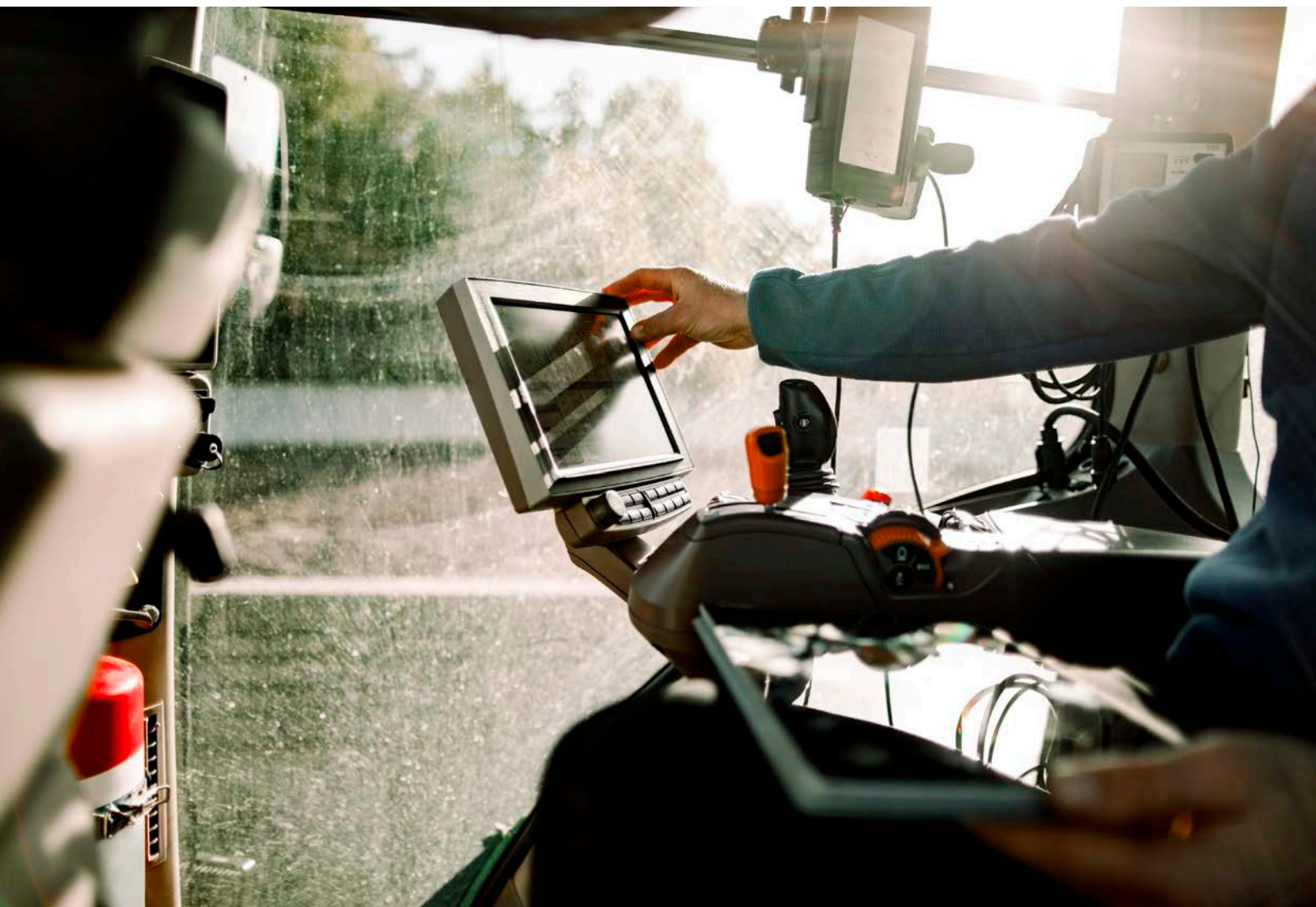
Questa azienda produce e distribuisce a livello globale una serie di attrezzature per l'agricoltura, l'edilizia, la silvicoltura, il commercio e il consumo. La società, inoltre, fornisce e finanzia pezzi di ricambio per i propri prodotti e per quelli di altri produttori. Attualmente il settore fa registrare un robusto ciclo di sostituzione dovuto all'obsolescenza della flotta agricola, agli alti prezzi delle materie prime agricole e alle nuove tecnologie. Il fattore di crescita è l'orientamento dell'azienda verso l'agricoltura di precisione, che utilizza input tecnologici digitali per ottimizzare la posizione e i tempi della semina e del raccolto, oltre a consentire un uso più mirato di acqua, fertilizzanti, erbicidi e pesticidi.

Caratteristiche che ne fanno una Sustainable Global Star

Un bilancio solido, un ROIC elevato, un FCF yield storicamente positivo e un profilo di sostenibilità apprezzabile e in miglioramento.

I fattori che fanno brillare questa stella

L'agricoltura di precisione è un fattore di crescita secolare, mentre il passaggio dalla mera vendita di attrezzature a un modello basato sull'abbonamento può attenuare la ciclicità.



4. Sostenibilità

Miglioramento dei rendimenti

Nel XXI secolo Robeco si è affermata come asset manager leader nella ricerca, nell'analisi e nell'applicazione degli investimenti sostenibili. Nel 2023 si è nuovamente classificata al primo posto nel Responsible Investment Benchmark report di ShareAction, ed è l'unico asset manager ad aver ottenuto un rating AA.¹

Sustainable Global Stars è una strategia classificata come leader nella sostenibilità secondo tutti i parametri, tra cui la valutazione Morningstar (5 globi) e il rating di rischio ESG di Sustainalytics. La strategia punta ad avere un'impronta ambientale migliore del 20% rispetto al benchmark, un traguardo che raggiunge regolarmente.

A cosa si deve il nostro profilo di sostenibilità best-in-class?

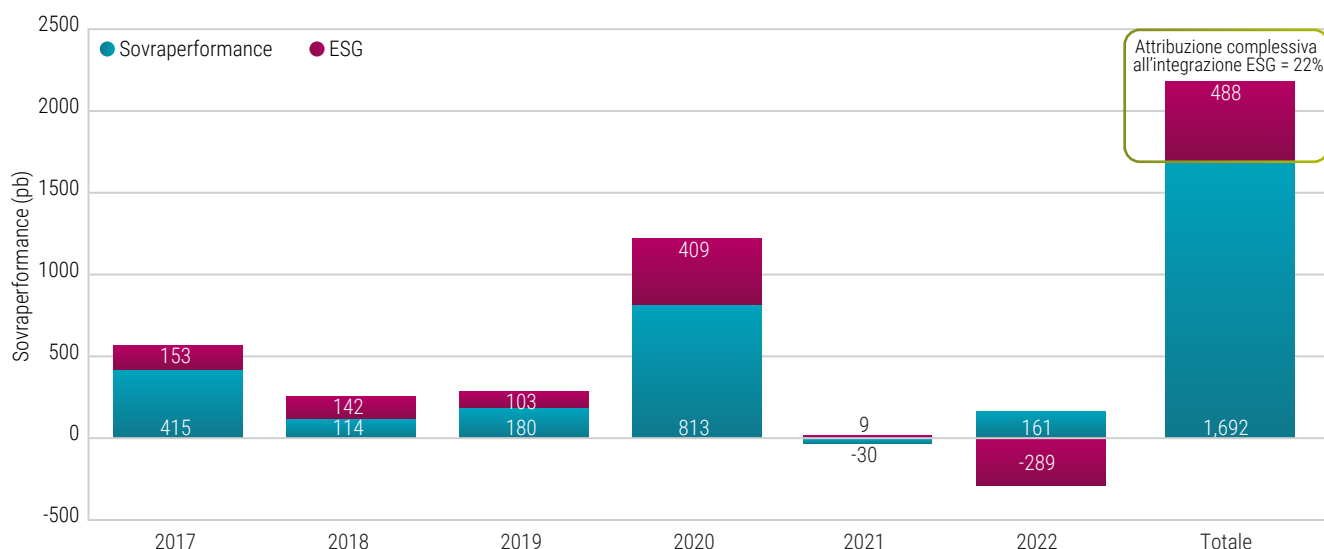
I fattori ESG sono pienamente incorporati nelle tesi di investimento e nei modelli di valutazione che utilizziamo per comprendere i rischi e le opportunità future rilevanti per l'analisi degli investimenti. Questo approccio accresce i rendimenti complessivi. Nei sei anni analizzati, dal 2017 al 2022, il 22% degli

extra-rendimenti della strategia è attribuibile al nostro approccio proprietario all'integrazione dei fattori ESG.

“Abbiamo un vantaggio fondamentale sui concorrenti, poiché disponiamo dei migliori team di ricerca sugli investimenti sostenibili e di engagement attivo

Michiel Plakman, Portfolio Manager

Attribuzione della performance ESG



Fonte: Robeco, 2023.

Investiamo in imprese di qualità con robuste strategie di sostenibilità che incidono sul modello di business dell'azienda, generando potenzialmente valore nel lungo periodo. Al tempo stesso, assumiamo un'esposizione a imprese con credenziali ESG in miglioramento, o persino a società in ritardo su questo fronte, che potrebbero tuttavia avere un potenziale di rialzo

significativo laddove a nostro avviso il management abbia il giusto piano per affrontare al meglio le sfide. Questo approccio bilanciato ha un importante vantaggio: quello di consentirci di investire in diversi segmenti del mercato e in diverse aree geografiche, favorendo la diversificazione e la tenuta del portafoglio in diversi cicli di mercato.

1. <https://shareaction.org/reports/point-of-no-returns-2023-part-i-ranking-and-general-findings/ranking-and-performance>

5. Portfolio managers



Michiel Plakman è Co-head del team Global Equity e Lead Portfolio Manager della strategia Sustainable Global Stars Equity. È responsabile della costruzione del portafoglio per l'azionario globale fondamentale, con particolare enfasi sugli investimenti

SDG e sulle società dei settori IT e immobiliare. Ricoprendo questo ruolo dal 2009. In precedenza è stato responsabile della gestione della strategia Robeco IT Equities. Prima di entrare in Robeco nel 1999, ha lavorato come gestore del portafoglio Giappone presso Achmea Global Investors (PVF Pensioen). Dal 1995 al 1996, è stato gestore del portafoglio Azionario Europeo per KPN Pension Fund. Ha conseguito un Master in Econometria presso la Vrije Universiteit Amsterdam ed è titolare di una CFA®.



Chris Berkouwer è Lead Portfolio Manager e membro del team Global Equity. È responsabile della gestione delle azioni globali fondamentali e si dedica in particolare alla transizione verso un'economia a basse emissioni di carbonio, alle società operanti nei

settori dell'energia, dei materiali e dell'industria, nonché alla costruzione del portafoglio. È entrato a far parte di Robeco nel 2010. Prima di approdare in Robeco, Chris ha lavorato per diversi anni come analista politico presso il think tank olandese The Hague Centre for Strategic Studies (HCSS). Ha conseguito un Master in Business Administration e uno in International Public Administration, entrambi presso l'Erasmus University di Rotterdam. È titolare della certificazione CFA®.

Informazioni aggiuntive

Robeco Sustainable Global Stars Equities è una strategia attivamente gestita che investe in azioni dei mercati sviluppati di tutto il mondo. La selezione di tali titoli azionari si basa sull'analisi dei fondamentali. Obiettivo della strategia è ottenere un rendimento migliore rispetto all'MSCI World Index (Net Return, EUR). La strategia detiene un portafoglio concentrato di azioni con il maggior potenziale di crescita del valore. Le azioni vengono selezionate sulla base di un alto flusso di cassa disponibile, un interessante ritorno sul capitale investito e un profilo di sostenibilità costruttiva. La strategia mira a selezionare titoli con un'impronta ambientale relativamente bassa anziché titoli con un'impronta ambientale elevata.

Informazioni importanti

Robeco Institutional Asset Management B.V., è autorizzata quale gestore di Organismi di Investimento Collettivo in Valori Mobiliari (OICVM) e in Fondi di Investimento Alternativo (FIA) ("Fondo/i") dall'Autorità Olandese di vigilanza sui mercati finanziari con sede ad Amsterdam. Il presente documento di marketing è inteso esclusivamente per gli investitori istituzionali, definiti quali investitori qualificabili come clienti professionisti, che abbiano richiesto di essere trattati come tali o che siano autorizzati a ricevere tali informazioni ai sensi delle leggi applicabili. Robeco Institutional Asset Management B.V. e/o le sue società collegate, affiliate e controllate, ("Robeco") non saranno in alcun caso responsabili di eventuali danni derivanti dall'utilizzo del presente documento. Gli utilizzatori di dette informazioni che erogano servizi di investimento all'interno dell'Unione Europea sono responsabili della valutazione della propria idoneità a riceverle in conformità al Regolamento MiFID II. Nella misura in cui tali informazioni rientrano tra i benefici non monetari minori ragionevoli e accettabili di cui al MiFID II, gli utilizzatori che erogano servizi di investimento all'interno dell'Unione Europea sono tenuti a rispettare i requisiti vigenti in materia di contabilità e trasparenza. Il contenuto del presente documento si basa su fonti di informazione ritenute attendibili ed è privo di qualsiasi tipo di garanzia. Il presente documento non può essere considerato completo in mancanza di ulteriori spiegazioni. Ogni parere, stima o previsione potrà essere modificato in qualsiasi momento senza obbligo di preavviso. In caso di dubbi, rivolgersi a un consulente indipendente. Il presente documento è finalizzato a fornire all'investitore professionista informazioni generali sulle strategie specifiche di Robeco, ma non è una ricerca di Robeco in materia di investimenti e non costituisce una raccomandazione di investimento né una consulenza per l'acquisto o la vendita di determinati titoli o prodotti di investimento né per l'adozione di determinate strategie di investimento, né tanto meno una consulenza in ambito legale, contabile o fiscale. Tutti i diritti relativi alle informazioni contenute nel presente documento sono e rimarranno proprietà di Robeco. Questo materiale non può essere copiato o condiviso con il pubblico. La copia o riproduzione (di parti) di questo documento in qualsiasi forma e con qualsiasi mezzo sono vietati senza il previo consenso scritto di Robeco. Gli investimenti implicano rischi. Prima di investire occorre prendere atto che il capitale iniziale non è garantito. Gli investitori devono assicurarsi di avere compreso appieno i rischi associati ai prodotti e ai servizi che Robeco eroga nei paesi in cui sono domiciliati. Gli investitori dovrebbero inoltre tener presente i propri obiettivi di investimento e i propri livelli di tolleranza al rischio. I rendimenti storici sono forniti a mero scopo orientativo. Il prezzo delle quote potrebbe subire oscillazioni e i risultati ottenuti in passato non rappresentano in alcun modo una garanzia delle performance future. Qualora la valuta in cui è espressa la performance sia diversa dalla valuta del paese in cui l'investitore risiede, allora si deve tenere presente che, a causa delle oscillazioni dei tassi di cambio, la performance indicata potrebbe risultare maggiore ovvero minore una volta convertita nella

valuta locale dell'investitore. I dati sulla performance non tengono conto delle commissioni e delle spese sostenute per la contrattazione dei titoli contenuti nei portafogli dei clienti e per l'emissione o il riscatto di quote. Salvo quanto altrimenti riportato, le performance si intendono i) al netto delle commissioni basate sui prezzi delle operazioni e ii) con i dividendi reinvestiti. Per ulteriori dettagli si rimanda al prospetto informativo del Fondo. La performance viene riportata al netto delle commissioni di gestione degli investimenti. Le spese correnti di cui al presente documento corrispondono a quelle riportate nell'ultima relazione annuale del Fondo alla data di chiusura dell'ultimo anno solare. Il presente documento non è destinato alla distribuzione, né all'utilizzo da parte di persone o organismi che siano cittadini, residenti o ubicati in luoghi, stati o paesi o altra giurisdizione nei quali tale distribuzione, pubblicazione, disponibilità o utilizzo sarebbe contrario alla legge o alle normative locali, oppure costringerebbe il Fondo o Robeco Institutional Asset Management B.V. a rispettare un obbligo di registrazione o di autorizzazione in tale giurisdizione. La decisione di sottoscrivere azioni di un Fondo offerto in una giurisdizione specifica deve avvenire unicamente sulla base delle informazioni contenute nel prospetto, informazioni che possono divergere da quelle contenute nel presente documento. I potenziali sottoscrittori di azioni debbono informarsi dell'eventuale esistenza di requisiti legali applicabili, di regolamenti di controllo dei cambi e di imposte applicabili nei loro paesi di cittadinanza, residenza o domicilio. Le informazioni eventualmente contenute in questo documento si qualificano nella loro interezza in riferimento al prospetto, e andrebbero sempre lette unitamente al prospetto stesso. Informazioni dettagliate sul Fondo ed i rischi associati sono contenuti nel prospetto. Il prospetto e il Documento contenente le informazioni chiave (PRIIP) relativi ai Fondi Robeco sono disponibili gratuitamente sui siti di Robeco.

Ulteriori informazioni per investitori con residenza o sede in Italia

Il presente documento è destinato esclusivamente all'uso da parte di investitori qualificati e di clienti professionali privati (come definito dall'Articolo 26 (1) (b) e (d) del Regolamento Consob N. 16190 del 29 ottobre 2007). Se messo a disposizione di distributori e di soggetti autorizzati dai distributori a condurre attività promozionali e di marketing, esso potrà essere utilizzato esclusivamente per le finalità per le quali è stato concepito. I dati e le informazioni contenute nel presente documento non possono essere utilizzate per comunicazioni con le autorità di vigilanza. Il presente documento non contiene informazioni volte a determinare, nel concreto, la propensione all'investimento e, di conseguenza, non può e non dovrebbe costituire la base di decisioni di investimento di alcun genere.

© Q1/2023 Robeco

Per maggiori informazioni,
consultare il sito web di Robeco

