

CINQ IDÉES MONDIALES POUR DÉFIER LE TEMPS

Robeco Sustainable Global Stars

CINQ IDÉES MONDIALES POUR DÉFIER LE TEMPS

Robeco Sustainable Global Stars

1. Introduction
2. Méthode
3. Cinq de nos meilleures idées
 - UNE** La véritable transition énergétique
 - DEUX** La réindustrialisation ne fait que commencer
 - TROIS** Relever les plus grands défis sanitaires dans un monde vieillissant
 - QUATRE** Monétiser la fusion des jeux vidéo, de la musique et du divertissement
 - CINQ** Rendre possible la pratique de l'agriculture de précision
4. Durabilité
5. Gérants de portefeuille

Document commercial destiné aux investisseurs professionnels uniquement. Distribution interdite.

Mai 2023

1. Introduction



Une stratégie qui défie le temps

Robeco Sustainable Global Stars est notre stratégie emblématique d'actions à forte conviction, dont l'historique de performance remonte jusqu'à 1933. Cette stratégie incarne l'ADN de Robeco en matière d'investissement, une approche fondée sur la recherche et intégrant des facteurs essentiels de durabilité pour améliorer la performance.

Sustainable Global Stars, stratégie mondiale initiale de Robeco, a su évoluer et tirer les leçons de ses 90 ans d'histoire, lui permettant de générer des rendements dans les bons et les mauvais moments et de tirer parti des périodes de volatilité pour se positionner en vue de la prochaine phase de croissance. Au cours de ces 90 années, la stratégie aurait transformé un placement de 10 000 euros en 10 millions d'euros.

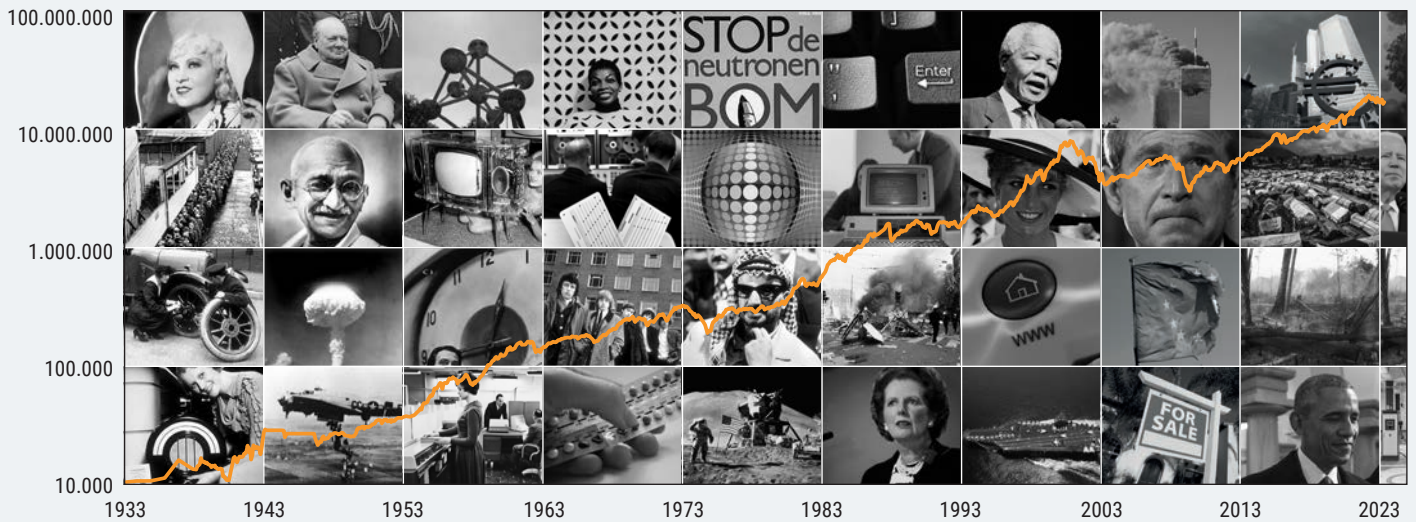
Sustainable Global Stars a bénéficié d'une approche d'investissement cohérente, fondée sur des recherches menées en interne et un stewardship clairvoyant. Seuls 10 gérants de portefeuille ont piloté la stratégie au cours de ces 90 ans.

“ Des recherches rigoureuses et un esprit ouvert sur l'avenir ont permis à cette stratégie de résister à l'épreuve du temps ”

Chris Berkouwer, gérant de portefeuille

Évolution de la valeur de 10 000 EUR investis dans Robeco Global Stars

(convertis à partir de florins néerlandais) Échelle logarithmique.



Rauwenhoff	1933 - 1960
Brouwer	1955 - 1978
Van Raalte	1959 - 1971
Bunker	1971 - 1983
van Oostveen	1973 - 1993
Maartense	1988 - 1995
van Duijn	1995 - 2003
Glazener	2004 - 2017
Keuppens	2017 - 2020
Plakman	2020 -

Source : Robeco, 2023. La valeur de vos investissements peut fluctuer. Les performances passées ne garantissent pas les résultats futurs.

Le secret du succès et de la longévité de Sustainable Global Stars réside dans le fait de trouver les meilleures idées, de rester fidèle à ses convictions, et de faire preuve de discernement pour récolter les bénéfices au moment opportun. La stratégie cible les innovations qui vont générer une croissance durable, comme le ciment vert, l'agriculture de précision et l'industrialisation numérique. Le succès repose sur une grande expérience et sur l'accès aux meilleures recherches

fondamentales. Depuis le début du 21ème siècle, Robeco a été à l'avant-garde de l'intégration des facteurs de durabilité dans le processus d'investissement en vue d'améliorer les rendements et d'aider les clients à minimiser leur empreinte sur l'environnement et les ressources. Cette combinaison de connaissances, d'expertise et d'évolution fait partie intégrante de Robeco Sustainable Global Stars, une stratégie saluée dans le passé et construite pour l'avenir.

2. Méthode

Fort conviction et qualité supérieure dans un monde en proie à l'incertitude

Sustainable Global Stars est une stratégie de forte conviction et véritablement concentrée. Nos idées d'investissement nous permettent de générer des performances constantes, en profitant des hausses et en atténuant les baisses, tout au long du cycle de marché.






À partir d'un univers de 4 000 actions, nous ne sélectionnons que les 30 à 50 entreprises qui satisfont à trois critères exigeants afin de créer un groupe diversifié d'entreprises d'élite qui représentent l'avenir de notre monde. Nous recherchons la qualité, à savoir :

1. Un rendement élevé des capitaux investis (ROIC) avec des possibilités de réinvestissement évidentes
2. Une génération de flux de trésorerie disponibles élevés
3. Une stratégie solide en matière de durabilité

La stratégie s'efforce d'optimiser les recherches, les processus et le capital humain afin de garantir que ces facteurs de performance permettent de sélectionner des actions surperformantes, tandis que des mesures renforcées de contrôle visent à garantir une construction efficace du portefeuille.

Cette méthode de gestion active a été conçue pour l'époque actuelle où la confusion ambiante a fait voler en éclats les certitudes économiques et géopolitiques et a remis en question la mondialisation. On comprend donc d'autant mieux toute l'importance de la diversification en matière d'allocation d'actifs, diversification qu'une expertise d'investissement véritablement mondiale permet de garantir.

Processus d'investissement de la stratégie Sustainable Global Stars

Univers d'investissement >	Génération d'idées >	Décision de recherche >	Analyse approfondie >	Construction du portefeuille
				
Classement quantitatif de Robeco appliquant des exclusions fondées sur les scores ESG	Suppression des actions illiquides (2 000 titres) et filtrage selon le ROIC, les FCF et les critères ESG	Réunion hebdomadaire pour déterminer le programme de recherche	Analyse en profondeur des titres une fois par an	Sélection des actions les plus prometteuses pour constituer un portefeuille solide d'entreprises mondiales
4 000 titres >	600 titres >	200 titres >	100 titres >	30 à 50 titres

Source : Robeco, 2023.

La résilience de la stratégie Sustainable Global Stars est le fruit d'une solide expérience pour ce qui est de garder le cap dans un environnement en constante évolution et de la capacité à devancer l'ensemble du marché en modifiant l'allocation aux secteurs et aux entreprises.

“ En adoptant une vision globale et à long terme de l'investissement tout en conservant une approche minutieuse et détaillée des critères que nous avons retenus, nous nous mettons à l'abri des bruits du marché

Michiel Plakman, gérant de portefeuille

3. Cinq de nos meilleures idées

UNE – La véritable transition énergétique

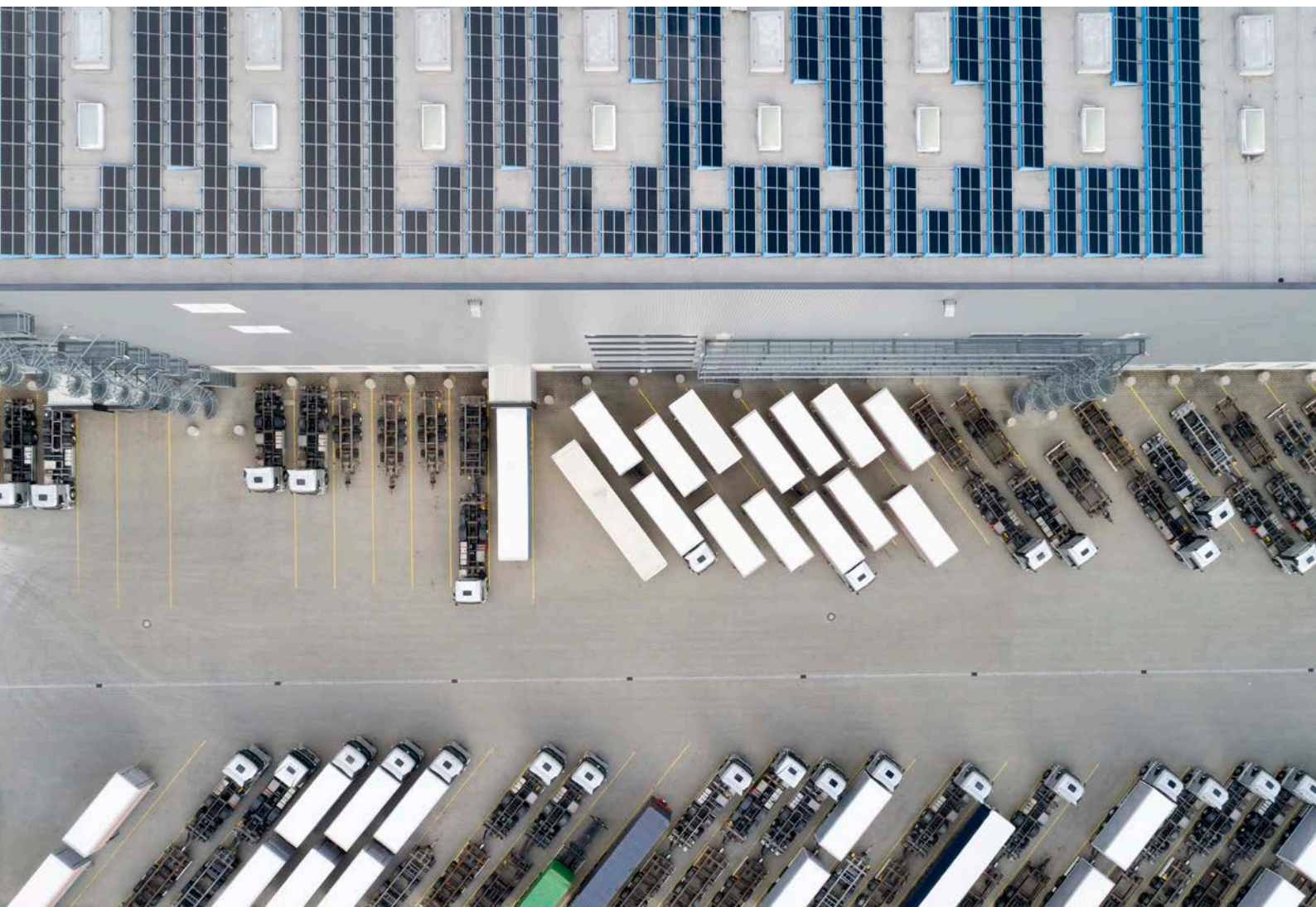
Cette raffinerie de pétrole joue déjà un rôle de premier plan dans la transition énergétique. Elle a progressivement abandonné les produits pétroliers conventionnels et 90 % de sa valeur nette d'inventaire est désormais consacrée au diesel renouvelable (DR), au carburant d'aviation durable, aux biopolymères et aux plastiques recyclés. Le DR est identique au diesel traditionnel, mais il est fabriqué à partir de matières premières issues de la biomasse, ce qui se traduit par une empreinte carbone beaucoup plus faible et de meilleures performances. L'intensité carbone du DR varie en fonction de la matière première, mais elle est généralement égale à un tiers de celle du diesel ordinaire.

Caractéristiques qui en font une « Sustainable Global Star »

Une rentabilité des capitaux investis constamment élevée, une forte génération de flux de trésorerie disponible et un excellent profil de durabilité.

Qu'est-ce qui fait briller cette « étoile » ?

Nous pensons que la croissance de la demande de DR est largement sous-estimée pour les transports commerciaux lourds, un segment où l'électrification est plus difficile et où le DR offre une solution prête à l'emploi très attractive.



DEUX – La réindustrialisation ne fait que commencer

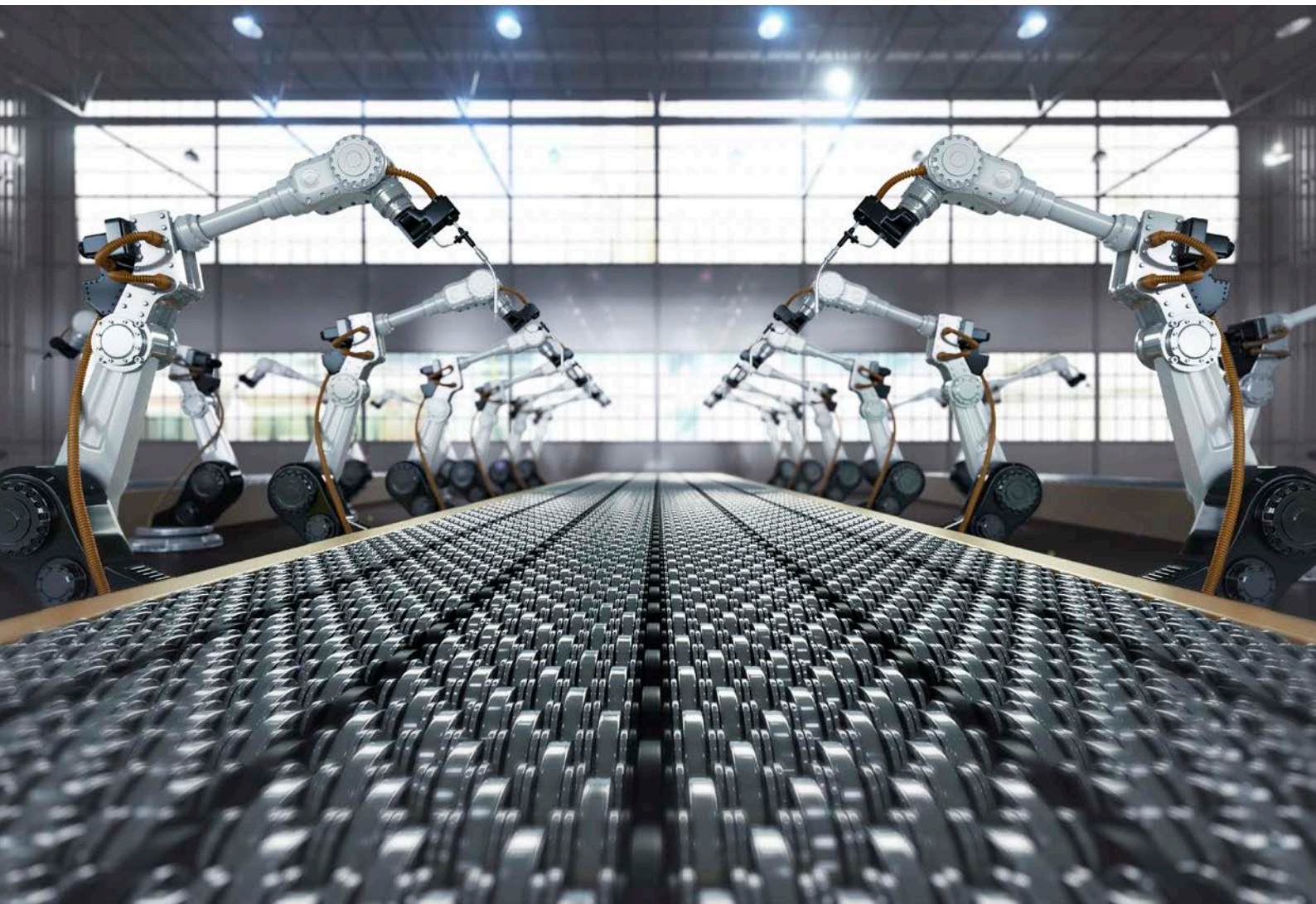
Au cœur de la digitalisation de l'industrie, ce fabricant de produits électriques diversifiés est positionné sur des marchés dont la croissance est alimentée par l'accélération de la transformation technologique des industries traditionnelles comme la fabrication, la logistique, l'énergie et les soins de santé. Il tire parti de la croissance à long terme de marchés comme les centres de données, la modernisation des biens immobiliers, les réseaux intelligents et la gestion de l'énergie. Cette entreprise adopte une approche intégrée et offre une gamme couvrant tous les aspects essentiels de la chaîne de valeur. En outre, elle est considérée, au regard des indicateurs les plus respectés, comme l'une des entreprises les plus durables du monde.

Caractéristiques qui en font une « Sustainable Global Star »

Une croissance stable du rendement des investissements, une bonne génération de flux de trésorerie disponible et un profil de durabilité très solide.

Qu'est-ce qui fait briller cette « étoile » ?

La part croissante des logiciels et services récurrents dans sa gamme de produits la différencie de ses concurrents et nous donne à penser que ses marges sont susceptibles de s'améliorer à long terme.



TROIS – Relever les plus grands défis sanitaires dans un monde vieillissant

Cette grande entreprise pharmaceutique développe, fabrique et vend des produits neurologiques, endocriniens, anti-infectieux, cardiovasculaires, oncologiques et de santé animale. Selon nous, elle reste l'entreprise biopharmaceutique la mieux positionnée du segment des grandes capitalisations, avec une gamme étendue de nouveaux médicaments, une charge financière liée à l'expiration des brevets qui est peu élevée et des produits très prometteurs en phase finale de développement. Plus précisément, le fait que sa stratégie soit axée sur les plus grands défis sanitaires du monde, à savoir la maladie d'Alzheimer, l'obésité et le diabète, est le gage d'une croissance soutenue dans les décennies à venir.

Caractéristiques qui en font une « Sustainable Global Star »

Position dominante dans des segments à croissance rapide, une envergure mondiale et un profil positif en matière de durabilité.

Qu'est-ce qui fait briller cette « étoile » ?

Nous anticipons une très forte période de croissance du chiffre d'affaires et une augmentation de la marge d'exploitation supérieure au consensus.



QUATRE – Monétiser la fusion des jeux vidéo, de la musique et du divertissement

Cette grande entreprise d'électronique fabrique et distribue du matériel et des logiciels pour les jeux vidéo, des dispositifs électroniques à usage individuel, des caméras et des équipements audio et vidéo. C'est aussi un acteur majeur en matière de contenu avec la production de films, de musique et d'autres activités qui s'y rattachent. Il s'agit d'un leader émergent dans le domaine de la narration cross-média. Il tire parti de son infrastructure et de sa propriété intellectuelle pour créer une synergie entre le cinéma, la musique et des jeux de façon à augmenter les revenus et la durée de vie du contenu. Nous voyons également l'activité caméras se développer grâce à la croissance continue de la demande de caméras et de capteurs dans les secteurs de l'automobile et de l'industrie.

Caractéristiques qui en font une « Sustainable Global Star »

Une présence géographique véritablement mondiale avec un rendement des capitaux investis en hausse ces dernières années, un rendement solide des flux de trésorerie disponible et un profil de durabilité positif.

Qu'est-ce qui fait briller cette « étoile » ?

Nos prévisions sont supérieures à celle du consensus à moyen terme en ce qui concerne le chiffre d'affaires et les bénéfices, et les facteurs macroéconomiques favorables propres à chaque pays renforcent notre opinion.



CINQ – Rendre possible la pratique de l'agriculture de précision

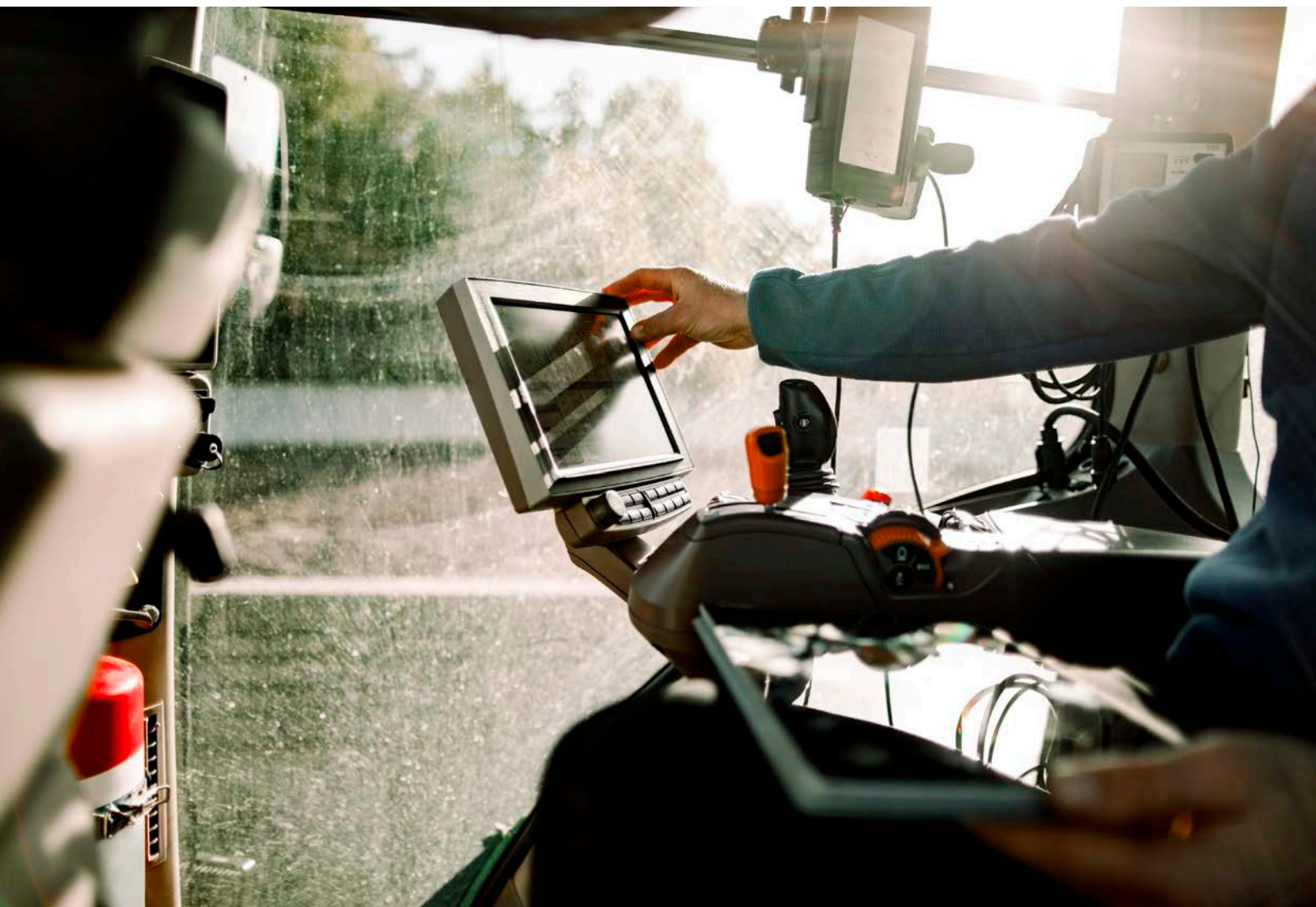
Cette entreprise fabrique et distribue dans le monde entier toute une gamme d'équipements pour l'agriculture, la construction et l'exploitation forestière, à usage professionnel ou particulier. Par ailleurs, elle fournit et finance des pièces de rechange pour ses propres produits et ceux d'autres fabricants. Actuellement, le secteur bénéficie d'un cycle de remplacement robuste qu'alimente le vieillissement de la flotte agricole, les prix élevés des matières premières agricoles et les nouvelles technologies. Le facteur de croissance est la présence de cette entreprise sur le segment de l'agriculture de précision. Ce segment exploite la technologie numérique pour optimiser l'emplacement et le calendrier des plantations et des récoltes, ainsi que pour permettre une utilisation plus ciblée de l'eau, des engrais, des herbicides et des pesticides.

Caractéristiques qui en font une « Sustainable Global Star »

Un bilan solide, un bon rendement des capitaux investis, un rendement des flux de trésorerie disponible habituellement positif au regard des données historiques et un profil de durabilité solide et qui s'améliore.

Qu'est-ce qui fait briller cette « étoile » ?

L'agriculture de précision est un moteur à long terme et le passage d'un modèle de vente pure d'équipements à un modèle basé sur l'abonnement permet d'atténuer les fluctuations cycliques.



4. Durabilité

Amélioration des performances

Robeco s’est imposé au début du 21ème siècle comme le premier gérant d’actifs en matière d’investissement durable (recherches, analyses et application). Aujourd’hui, en 2023, Robeco conserve sa première place dans l’indice de référence ShareAction Responsible Investment, où il est le seul gérant d’actifs à avoir reçu la note AA.¹

Sustainable Global Stars est une stratégie classée comme leader en matière de durabilité par tous les indicateurs, y compris par Morningstar (5 globes) et au regard de son évaluation du risque ESG (Sustainalytics). La stratégie vise à faire 20 % de mieux que l’indice de référence en matière d’une empreinte environnementale et elle y parvient systématiquement.

Comment atteindre le meilleur profil de durabilité qui soit ?

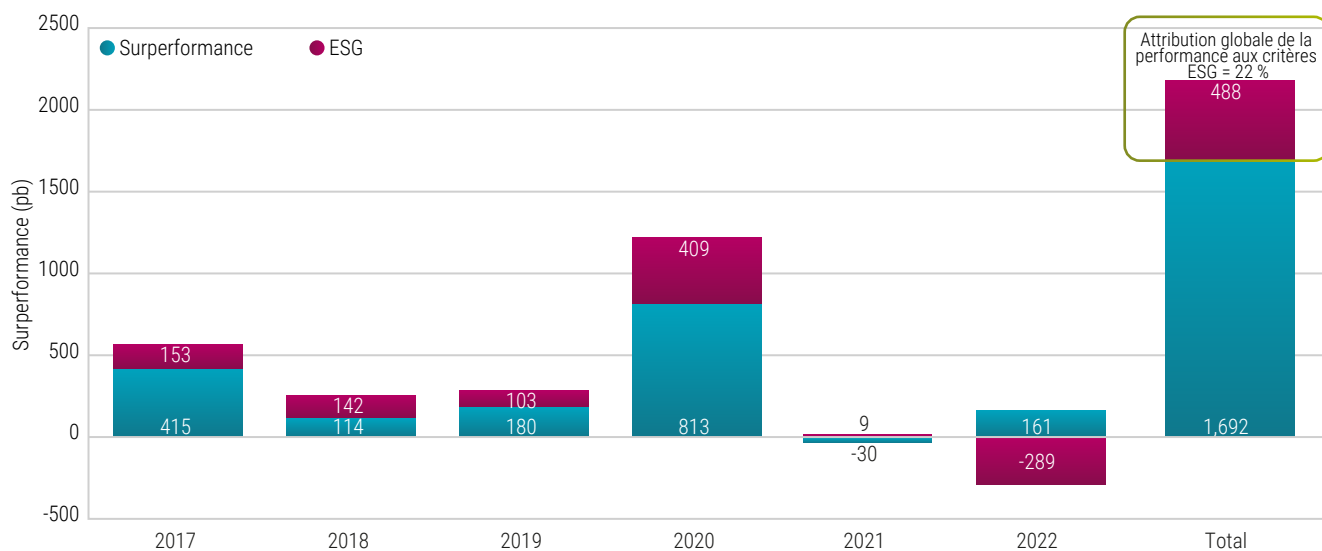
Les cas d’investissement et les modèles d’évaluation que nous utilisons intègrent complètement les critères ESG afin de nous permettre de comprendre les futurs risques et opportunités qui jouent un rôle important pour l’analyse des investissements. Cette approche améliore la performance globale. Sur les six années

analysées, de 2017 à 2022, 22 % des écarts de performance de la stratégie ont été attribués à notre approche exclusive de l’intégration des critères ESG.

“ Nous disposons d’un avantage concurrentiel déterminant parce que nos équipes de recherche en investissement durable et de dialogue actionnarial sont les meilleures du secteur ”

Michiel Plakman, gérant de portefeuille

ESG Performance attribution



Source : Robeco, 2023.

Nous investissons dans des entreprises de qualité ayant adopté des stratégies solides en matière de durabilité, qui ont un impact sur leur modèle économique, ce qui peut créer de la valeur à long terme. Dans le même temps, nous choisissons de nous exposer à ce que l’on appelle les « ESG improvers » (des entreprises ayant le potentiel d’améliorer leurs scores ESG), voire des « ESG laggards » (des entreprises à la traîne en matière de critères ESG), des

entreprises dont le potentiel de hausse peut être substantiel si la direction a adopté, selon nous, un plan judicieux pour relever correctement ces défis. Un des grands avantages de cette approche est qu’elle nous permet d’investir dans différents segments du marché et dans différentes zones géographiques, ce qui rend le portefeuille plus diversifié et plus robuste à travers les cycles du marché.

1. <https://shareaction.org/reports/point-of-no-returns-2023-part-i-ranking-and-general-findings/ranking-and-performance>

5. Gérants de portefeuille



Michiel Plakman est co-responsable de l'équipe Actions internationales et gérant de portefeuille principal pour la stratégie Sustainable Global Stars Equity. Il est responsable de la construction du portefeuille d'actions internationales fondamentales,

spécialisé dans l'investissement ODD et dans les sociétés des technologies de l'information et de l'immobilier. Il occupe cette position depuis 2009. Il était auparavant chargé de la gestion du fonds Robeco IT Equities. Avant de rejoindre Robeco en 1999, il a travaillé en tant que gérant de portefeuille Japon chez Achmea Global Investors (PVF Pensioen). De 1995 à 1996, il a été gérant de portefeuille Actions européennes pour le fonds de pension de KPN. Il est détenteur d'un Master en économétrie de l'Université libre d'Amsterdam et titulaire de la charte CFA®.



Chris Berkouwer est gérant de portefeuille principal et membre de l'équipe Actions internationales. Il est responsable des actions internationales fondamentales, spécialisé dans la transition énergétique, dans les entreprises des

secteurs de l'énergie, des matériaux et de l'industrie, ainsi que dans la construction de portefeuille. Il a rejoint Robeco en 2010. Avant de rejoindre Robeco en 2010, Chris a travaillé plusieurs années en tant qu'analyste des politiques au sein du groupe de réflexion néerlandais The Hague Centre for Strategic Studies (HCSS). Il est titulaire d'un Master en administration des affaires et d'un Master en administration publique internationale, tous deux obtenus à l'université Érasme de Rotterdam. Chris est également titulaire d'un CFA® (Chartered Financial Analyst).

Informations complémentaires

Robeco Sustainable Global Stars Equities est une stratégie à gestion active qui investit dans des actions de pays développés du monde entier. La sélection de ces titres est basée sur une analyse fondamentale. La stratégie vise une performance supérieure à l'indice MSCI World Index (performance nette en euros). La stratégie a un portefeuille concentré de titres au potentiel le plus élevé de croissance en valeur. Les titres présentent un flux de trésorerie disponible élevé, une rentabilité attractive des capitaux investis et un profil de durabilité positif. La stratégie vise à sélectionner des titres dont l'empreinte environnementale est relativement faible par rapport aux titres dont l'empreinte environnementale est élevée.

Informations importantes

Robeco Institutional Asset Management B.V. est titulaire d'une licence de gestionnaire d'organismes de placements collectifs en valeurs mobilières (OPCVM) et de fonds d'investissement alternatif (FIA) (« Fonds ») délivrée par l'autorité néerlandaise des marchés financiers d'Amsterdam. Ce document commercial est exclusivement destiné aux investisseurs professionnels, définis en tant qu'investisseurs considérés comme clients professionnels, qui ont demandé à être traités comme tels ou ont été autorisés à recevoir ce type d'informations conformément à toute loi applicable. Robeco Institutional Asset Management B.V. et/ou ses sociétés associées, affiliées et filiales (« Robeco »), ne pourront en aucun cas être tenu(s) pour responsable(s) des dommages résultant de l'utilisation du présent document. Il incombe aux utilisateurs des informations du présent document qui fournissent des services d'investissement au sein de l'Union européenne de vérifier s'ils sont autorisés à recevoir ces informations conformément à la réglementation MiFID II. Dans la mesure où ces informations sont considérées comme un avantage non monétaire mineur raisonnable et adéquat au sens de la réglementation MiFID II, les utilisateurs qui fournissent des services d'investissement au sein de l'Union européenne ont la responsabilité de se conformer aux exigences applicables en matière d'enregistrement et d'information. Les informations contenues dans le présent document sont basées sur des sources d'information considérées comme fiables et ne font l'objet d'aucune garantie de quelque nature que ce soit. Sans explications complémentaires, le présent document ne peut être considéré comme complet. Toutes les opinions, estimations et prévisions peuvent faire l'objet de modifications à tout moment et sans préavis. En cas de doute, veuillez demander conseil à un expert indépendant. Le présent document a pour but de fournir à l'investisseur professionnel des informations générales sur les capacités spécifiques de Robeco, mais n'a pas été préparé par Robeco comme une recherche en investissement. Il ne constitue en aucun cas une recommandation d'investissement ou un conseil d'achat ou de vente de titres ou produits d'investissement, ni un conseil d'adoption d'une stratégie d'investissement, ni un conseil juridique, comptable ou fiscal. Tous les droits relatifs aux informations contenues dans la présente publication sont et resteront la propriété de Robeco. Le présent document ne peut pas être reproduit ni communiqué au public. Aucune partie du présent document ne peut être reproduite ou publiée sous quelque forme que ce soit ou de quelque manière que ce soit sans la permission préalable et écrite de Robeco. Tout investissement comporte des risques. Avant d'investir, veuillez noter que le capital initial n'est pas garanti. Les investisseurs doivent s'assurer qu'ils comprennent parfaitement le risque associé à tout produit ou service de Robeco proposé dans leur pays de domiciliation. Les investisseurs doivent également tenir compte de leur propre objectif d'investissement et de leur niveau de tolérance au risque. Les performances historiques sont fournies à titre indicatif uniquement. Le prix des Parts peut fluctuer à la hausse comme à la baisse, et les performances passées ne préjugent pas des performances futures. Si la devise dans laquelle la performance passée est indiquée n'est pas celle du pays dans lequel vous résidez, vous devez être conscient qu'en raison des fluctuations de taux de change, la performance indiquée peut être inférieure ou supérieure une fois convertie dans votre devise locale. Les données de performance ne prennent pas en compte les commissions ni les frais encourus relatifs à la négociation de valeurs mobilières au sein des portefeuilles des clients ou à l'émission ou au rachat de Parts. Sauf indication contraire, les performances sont i) nettes de frais sur la base des cours et ii) avec dividendes réinvestis. Veuillez vous reporter au prospectus des Fonds pour obtenir de plus amples informations. La performance est indiquée nette de frais de gestion d'investissement. Les frais courants mentionnés dans le présent document sont ceux indiqués dans le dernier rapport annuel du Fonds à la date de clôture du dernier exercice. Le présent document n'est pas conçu pour, ni destiné à, la distribution ou l'utilisation par aucune personne ou entité qui serait citoyenne, résidente ou installée dans une localité, un État, un pays ou une autre juridiction dans lesquels une telle distribution, disponibilité, utilisation ou un tel document seraient contraires à la loi ou à la réglementation, ou qui soumettraient le Fonds ou Robeco Institutional Asset Management B.V. à toute exigence d'enregistrement ou de licence au sein d'une telle juridiction. Toute décision de souscription dans un Fonds proposé dans une juridiction particulière doit être prise uniquement sur la base des informations contenues dans le prospectus, dont les informations peuvent être différentes de celles contenues dans le présent document. Les

souscripteurs d'actions potentiels doivent s'informer eux-mêmes de toutes exigences légales et réglementations des changes applicables, ainsi que des taxes exigibles dans leurs pays de citoyenneté, résidence ou domicile respectifs. Les informations relatives au Fonds contenues, le cas échéant, dans le présent document font intégralement référence au prospectus, et le présent document doit en toutes circonstances être lu conjointement au prospectus. Des informations détaillées sur le Fonds et les risques qui lui sont associés sont fournies dans le prospectus. Le prospectus et le Document d'information clé (« PRIIP ») des Fonds Robeco sont tous disponibles gratuitement sur les sites Internet de Robeco.

Informations supplémentaires à l'attention des investisseurs américains

Robeco est considéré comme « affilié participant » et certains de ses employés sont des « personnes associées » à Robeco Institutional Asset Management US Inc. (« RIAM US ») conformément aux lignes directrices pertinentes de la SEC en matière de non-intervention. Les employés identifiés comme personnes associées à RIAM US exercent des activités liées directement ou indirectement aux services de conseil en investissement fournis par RIAM US. Dans ces situations, ces personnes sont censées agir pour le compte de RIAM US, un conseiller en investissement enregistré auprès de la SEC américaine. Les réglementations de la SEC ne s'appliquent qu'aux clients, prospectus et investisseurs de RIAM US. RIAM US est une filiale à 100 % d'ORIX Corporation Europe N.V. et offre des services de conseil en investissement aux clients institutionnels aux États-Unis.

Informations supplémentaires à l'attention des investisseurs offshore américains – Reg S

Les fonds Robeco Capital Growth Funds n'ont pas été enregistrés sous la loi américaine de 1940 sur les sociétés d'investissement (Investment Company Act) dans sa version modifiée, ni sous la loi américaine de 1933 sur les valeurs mobilières (Securities Act), dans sa version modifiée. Aucune des actions ne peut être offerte ou vendue, directement ou indirectement aux États-Unis ni à aucun ressortissant américain. Un ressortissant américain est défini comme (a) toute personne étant citoyen(ne) des États-Unis ou résidant aux États-Unis aux fins d'impôts fédéraux sur le revenu ; (b) toute société, partenariat ou autre entité créée ou organisée sous les lois américaines ou existantes aux États-Unis ; (c) toute succession (estate) ou fiducie (trust) dont le revenu est soumis à l'impôt fédéral américain sur le revenu, que ce revenu soit effectivement ou non lié à un commerce ou à une entreprise des États-Unis. Aux États-Unis, ce matériel ne peut être distribué qu'à une personne étant un « distributeur », ou n'étant pas un « ressortissant américain », tel que défini par le Règlement S de la Loi américaine sur les valeurs mobilières (Securities Act) de 1933 (telle que modifiée).

Informations supplémentaires à l'attention des investisseurs résidents ou établis en Australie et en Nouvelle-Zélande

Le présent document est distribué en Australie par Robeco Hong Kong Limited (ARBN 156 512 659) (« RIAM BV ») qui est exempté de l'obligation de détenir une licence de services financiers australienne en vertu de la loi australienne de 2001 (Corporations Act), conformément au class order n° 03/1103 de la commission australienne des valeurs mobilières et des investissements (ASIC). Robeco est réglementé par la Securities and Futures Commission en vertu des lois de Hong Kong, ces lois pouvant différer des lois australiennes. Le présent document est distribué uniquement aux clients « wholesale » tels que décrits par ce terme dans le Corporations Act de 2001. Le présent document n'est pas destiné à être distribué ou diffusé, directement ou indirectement, à toute autre catégorie de personnes. En Nouvelle-Zélande, le présent document est disponible uniquement pour les investisseurs « wholesale » au sens de la clause 3(2) de l'annexe 1 de la loi de 2013 sur les marchés financiers (Financial Markets Conduct Act, « FMCA »). Le présent document n'est pas destiné à être distribué au public en Australie et en Nouvelle-Zélande.

Informations supplémentaires à l'attention des investisseurs résidents ou établis en Autriche

Ces informations sont réservées aux investisseurs professionnels ou aux contreparties éligibles au sens de la loi autrichienne sur la surveillance des valeurs mobilières.

Informations supplémentaires à l'attention des investisseurs résidents ou établis au Brésil

Le Fonds ne peut pas être proposé ni vendu au public au Brésil. Par conséquent, le Fonds n'est et ne sera pas enregistré auprès de la commission brésilienne des valeurs mobilières (CVM) et n'a pas été soumis à l'approbation de ladite agence. Les documents relatifs au Fonds, ainsi que les informations qu'ils contiennent, ne peuvent pas être fournis au public au Brésil car la vente du Fonds n'est pas une offre au public de valeurs mobilières au Brésil. Ils ne pourront pas non plus être utilisés en rapport avec toute offre de souscription ou de vente de valeurs mobilières au public au Brésil.

Informations supplémentaires à l'attention des investisseurs résidents ou établis au Brunei

Le Prospectus concerne un organisme de placement collectif privé qui n'est soumis à aucune réglementation nationale par l'Autorité Monétaire Brunei Darussalam (« Autorité »). Il est destiné à être distribué uniquement à des catégories d'investisseurs spécifiques, telles que stipulées dans la section 20 de la loi de 2013 sur les valeurs mobilières (Securities Market Order). Par conséquent, il ne doit être ni distribué à, ni utilisé par, des clients particuliers. L'Autorité n'a pas la responsabilité de passer en revue ou de vérifier le prospectus ou d'autres documents relatifs à cet organisme de placement collectif. Par conséquent, l'Autorité n'a pris aucune mesure afin de vérifier les informations présentées dans le Prospectus et n'a pas approuvé le Prospectus ou tout autre document qui y est associé. Les Parts faisant l'objet du Prospectus peuvent être illiquides et leur revente peut être soumise à des restrictions. Les acquéreurs potentiels des Parts proposées doivent procéder à leurs propres vérifications préalables concernant ces Parts.

Informations supplémentaires à l'attention des investisseurs résidents ou établis au Canada

Aucune commission des valeurs mobilières ni autorité similaire au Canada n'a passé en revue le présent document ni ne s'est prononcée sur la qualité des titres qui y sont décrits et quiconque donne à entendre le contraire commet une infraction. Robeco Institutional Asset Management B.V. s'appuie sur la dispense à titre de courtier international et conseiller international au Québec et a désigné McCarthy Tétrault LLP en tant qu'agent pour les services au Québec.

Informations supplémentaires à l'attention des investisseurs résidents ou établis en République du Chili

Ni Robeco ni les Fonds n'ont été enregistrés auprès de la Comisión para el Mercado Financiero en vertu de la Loi n° 18.045, de la Ley de Mercado de Valores et de ses règlements applicables. Le présent document ne constitue pas une offre de souscription ou une invitation à souscrire ou à acheter des parts des Fonds en République du Chili, exception faite de la personne qui, de sa propre initiative, a demandé ces informations. Ceci peut donc être considéré comme une « offre privée » au sens de l'Article 4 de la Ley de Mercado de Valores (une offre qui n'est pas adressée au grand public ou à un certain secteur ou groupe spécifique du public).

Informations supplémentaires à l'attention des investisseurs résidents ou établis en Colombie

Le présent document ne constitue pas une offre au public en République de Colombie. L'offre de fonds est destinée à moins d'une centaine d'investisseurs spécifiquement identifiés. Le Fonds ne peut pas être sujet à la promotion ou à la commercialisation en Colombie ni auprès de résidents de la Colombie, sauf si une telle promotion ou commercialisation est réalisée en conformité au Décret 2555 de 2010 et autres règles et réglementations applicables liées à la promotion de fonds étrangers en Colombie. La distribution du présent prospectus l'offre d'actions peuvent être soumises à des restrictions dans certaines juridictions. Les informations contenues dans le présent prospectus sont fournies uniquement à titre d'informations générales et il est de la responsabilité de toute personne en possession du présent prospectus et désirant faire une demande de souscription à des actions de s'informer elle-même des lois et réglementations applicables dans toute juridiction concernée et de les respecter. Les souscripteurs potentiels à des actions devraient s'informer eux-mêmes de toutes exigences légales et réglementations des changes applicables, ainsi que des taxes applicables dans leurs pays de citoyenneté, résidence ou domicile respectifs.

Informations supplémentaires à l'attention des investisseurs résidents ou établis au Dubai International Financial Centre (DIFC) aux Émirats arabes unis

Le présent document est distribué par Robeco Institutional Asset Management B.V. (Dubai Office), Office 209, Level 2, Gate Village Building 7, Dubai International Financial Centre, Dubai, PO Box 482060, EAU. Robeco Institutional Asset Management B.V. (Dubai Office) est réglementé par la Dubai Financial Services Authority (« DFSA »). À ce titre, ce bureau traite uniquement avec des clients professionnels ou des contreparties du marché, et non avec des clients particuliers tels que définis par la DFSA.

Informations supplémentaires à l'attention des investisseurs résidents ou établis en France

Robeco Institutional Asset Management BV (n° de registre 24123167) est une société de gestion de droit néerlandais agréée par l'AFM et autorisée à la libre prestation de service en France. Robeco France est une filiale de Robeco dont l'activité est basée sur la promotion et la distribution des fonds du groupe aux investisseurs professionnels en France. Tout investissement est soumis à un risque et notamment de perte en capital. Les performances passées ne préjugent pas des performances futures et ne sont pas constantes dans le temps. Pour plus d'information et avant toute décision d'investissement, il convient de se référer aux documents d'informations clés pour l'investisseur et prospectus des fonds, disponibles sur www.robeco.com/fr.

Informations supplémentaires à l'attention des investisseurs résidents ou établis en Allemagne

Ces informations sont réservées aux investisseurs professionnels ou aux contreparties éligibles au sens de la loi allemande sur la négociation de valeurs mobilières.

Informations supplémentaires à l'attention des investisseurs résidents ou établis à Hong Kong

Le contenu du présent document n'a pas été passé en revue par la commission des valeurs mobilières et contrats à terme (Securities and Futures Commission, « SFC ») de Hong Kong. En cas de questions sur le contenu de ce document, veuillez demander conseil auprès d'un professionnel indépendant. Le présent document est distribué par Robeco Hong Kong Limited (« Robeco »). Robeco est réglementée par la SFC à Hong Kong.

Informations supplémentaires à l'attention des investisseurs résidents ou établis en Indonésie

Le Prospectus ne constitue en aucun cas une offre de vente ou une invitation à acheter des titres en Indonésie.

Informations supplémentaires à l'attention des investisseurs résidents ou établis en Italie

Le présent document est exclusivement destiné aux investisseurs qualifiés et aux clients professionnels privés (tels que définis dans l'article 26 (1) (b) et (d) du règlement n° 16190 de la Consob daté du 29 octobre 2007). En cas de mise à la disposition de distributeurs et de personnes autorisées par les distributeurs dans le cadre d'activités de promotion et de marketing, le présent document ne peut être utilisé que dans le but pour lequel il a été conçu. Les données et informations contenues dans le présent document ne peuvent pas être utilisées à des fins de communication avec les autorités de surveillance. Le présent document n'inclut aucune information visant à déterminer en termes concrets la disposition à l'investissement et ne peut de ce fait en aucun cas servir de base à la prise de décisions d'investissement.

Informations supplémentaires à l'attention des investisseurs résidents ou établis au Japon

Le présent document est exclusivement destiné aux investisseurs qualifiés. Il est distribué par Robeco Japan Company Limited, enregistré au Japon en tant que Financial Instruments Business Operator, [numéro de registre le Directeur de Kanto Local Financial Bureau, n° 2780, membre de Japan Investment Advisors Association].

Informations supplémentaires à l'attention des investisseurs résidents ou établis en Corée du Sud

La Société de gestion ne fait aucune déclaration concernant l'éligibilité des destinataires du Prospectus à l'acquisition des Actions concernées en vertu

des lois de la Corée du Sud, y compris, mais sans s'y limiter, la loi sur les opérations de change (Foreign Exchange Transaction Act) et ses règlements applicables. Les Actions n'ont pas été enregistrées en vertu de la loi coréenne sur les services d'investissement et les marchés des capitaux (Financial Investment Services and Capital Markets Act). Aucune Action ne peut être offerte, vendue ou livrée, ni être offerte ou vendue à toute personne ayant l'intention de l'offrir ou de la revendre, directement ou indirectement, en Corée du Sud ou à tout résident de la Corée du Sud, sauf dans les cas prévus par les lois et réglementations applicables de la Corée du Sud.

Informations supplémentaires à l'attention des investisseurs résidents ou établis au Liechtenstein

Le présent document est exclusivement distribué aux intermédiaires financiers dûment autorisés basés au Liechtenstein (tels que les banques, les gérants de portefeuilles discrétionnaires, les compagnies d'assurance ou les fonds de fonds) qui n'ont pas l'intention d'investir pour leur propre compte dans le(s) Fonds figurant dans le document. Le présent document est distribué par Robeco Switzerland Ltd, adresse postale : Josefstrasse 218, 8005 Zurich, Suisse. LGT Bank Ltd., Herrengasse 12, FL-9490 Vaduz, Liechtenstein, agit en tant que représentant et agent payeur au Liechtenstein. Les prospectus, documents d'information clé (« PRIIP »), statuts et rapports annuels et semestriels du (des) Fonds sont disponibles auprès du représentant ou sur le site Internet.

Informations supplémentaires à l'attention des investisseurs résidents ou établis en Malaisie

De manière générale, l'offre ou la vente des Actions n'est pas autorisée en Malaisie, sauf en cas d'exemption d'agrément ou si l'exemption prévue par la réglementation sur les prospectus s'applique : AUCUNE MESURE N'EST ET NE SERA PRISE AFIN DE SE CONFORMER AUX LOIS DE MALAISIE CONCERNANT LA MISE À DISPOSITION, L'OFFRE DE SOUSCRIPTION OU D'ACHAT, OU L'ÉMISSION D'UNE INVITATION À SOUSCRIRE, ACHETER OU VENDRE LES ACTIONS EN MALAISIE OU À DES PERSONNES EN MALAISIE, PUISQUE L'ÉMETTEUR NE PRÉVOIT PAS DE PROPOSER LES ACTIONS OU DE LES SOUMETTRE À UNE OFFRE DE SOUSCRIPTION OU À INVITATION À SOUSCRIRE OU À ACHETER EN MALAISIE. NI LE PRÉSENT DOCUMENT NI AUCUN AUTRE DOCUMENT RELATIF AUX ACTIONS NE DOIVENT ÊTRE DISTRIBUÉS, AUTORISÉS À LA DISTRIBUTION OU DIFFUSÉS EN MALAISIE. AUCUNE PERSONNE NE DOIT PROPOSER LES ACTIONS OU ÉMETTRE UNE OFFRE DE SOUSCRIPTION OU UNE INVITATION À VENDRE OU À ACHETER LES ACTIONS EN MALAISIE, SAUF SI LA PERSONNE PREND LES MESURES NÉCESSAIRES POUR SE CONFORMER AUX LOIS DE MALAISIE.

Informations supplémentaires à l'attention des investisseurs résidents ou établis au Mexique

Les fonds n'ont pas été et ne seront pas inscrits au registre national des valeurs mobilières, ni tenus par la Commission nationale des banques et des valeurs mobilières du Mexique et, par conséquent, ne peuvent être proposés ni vendus au public au Mexique. Robeco et tout souscripteur ou acheteur peuvent offrir et vendre les fonds au Mexique sur la base d'un placement privé à des investisseurs institutionnels et accrédités, conformément à l'article 8 de la loi mexicaine sur le marché des valeurs mobilières.

Informations supplémentaires à l'attention des investisseurs résidents ou établis au Pérou

La Superintendencia del Mercado de Valores (SMV) n'exerce aucun contrôle sur ce Fonds et donc sur sa gestion. Les informations que le Fonds fournit à ses investisseurs et les autres services qu'il leur fournit relèvent de la seule responsabilité de l'Administrateur. Ce prospectus n'est pas destiné à être distribué au public.

Informations supplémentaires à l'attention des investisseurs résidents ou établis à Singapour

Le présent document n'a pas été enregistré auprès de l'autorité monétaire de Singapour (Monetary Authority of Singapore, « MAS »). En conséquence, il ne peut être diffusé ou distribué directement ou indirectement aux personnes basées à Singapour, à l'exception (i) des investisseurs institutionnels au sens de la section 304 de la SFA, (ii) des personnes concernées au sens de la section 305(1), ou aux personnes désignées au titre de la section 305(2), et conformément aux conditions énoncées à la section 305 de la SFA, ou (iii) des autres personnes concernées en vertu des conditions de la SFA ou de toute

autre disposition applicable correspondante. Le contenu du présent document n'a pas été passé en revue par la MAS. Toute décision de participation dans le Fonds doit être prise uniquement après avoir examiné les sections concernant les considérations d'investissement, les conflits d'intérêts, les facteurs de risque et les restrictions de ventes s'appliquant à Singapour (telles que décrites dans la section intitulée « Informations importantes à l'attention des investisseurs de Singapour ») contenues dans le prospectus. Les investisseurs doivent consulter leur conseiller professionnel en cas de doute quant aux strictes restrictions applicables à l'utilisation du présent document, au statut réglementaire du Fonds, à la protection réglementaire applicable, aux risques associés et à l'adéquation du Fonds avec leurs objectifs. Nous attirons l'attention des investisseurs sur le fait que seuls les Sous-fonds figurant dans l'annexe de la section intitulée « Informations importantes à l'attention des investisseurs de Singapour » du prospectus (les « Sous-fonds ») sont disponibles pour les investisseurs de Singapour. Les Sous-fonds sont déclarés comme programmes étrangers limités sous la loi Securities and Futures Act (chapitre 289) de Singapour (« SFA ») et font valoir les exemptions de conformité aux exigences d'enregistrement de prospectus conformément aux exemptions indiquées dans les sections 304 et 305 de la SFA. Les Sous-fonds ne sont pas autorisés ni reconnus par l'autorité monétaire de Singapour et les actions des Sous-fonds sont interdites à une offre à la clientèle de détail à Singapour. Le prospectus du Fonds n'est pas un prospectus tel que défini par la SFA. Par conséquent, la responsabilité statutaire fixée par la SFA relative au contenu des prospectus ne s'applique pas. La promotion des Sous-fonds est réservée exclusivement aux personnes suffisamment expérimentées et averties pour comprendre les risques impliqués par un investissement dans de tels programmes, et qui répondent à certains autres critères indiqués dans les sections 304 et 305 ou à toute autre disposition applicable de la SFA et de la législation subsidiaire rattachée à cette loi. Il convient d'examiner attentivement si cet investissement vous convient. Robeco Singapore Private Limited détient une licence de services de marchés de capitaux pour la gestion de fonds émise par la MAS et est soumis à certaines restrictions de clientèle au titre de cette licence.

Informations supplémentaires à l'attention des investisseurs résidents ou établis en Espagne

Robeco Institutional Asset Management B.V., Sucursal en España, dont le numéro d'identification est W0032687F et dont le siège social se situe à Madrid, Calle Serrano 47-14^o, est immatriculée en Espagne au registre du commerce de Madrid, volume 19.957, page 190, section 8, feuille M-351927 et au registre officiel de la commission nationale du marché des valeurs mobilières (CNMV) pour les succursales de sociétés de services d'investissement de l'Espace économique européen sous le numéro 24. Les fonds d'investissement ou SICAV mentionnés dans le présent document sont réglementés par les autorités correspondantes de leur pays d'origine et sont enregistrés au registre spécial des institutions étrangères de placement collectif commercialisées en Espagne de la CNMV.

Informations supplémentaires à l'attention des investisseurs résidents ou établis en Afrique du Sud

Robeco Institutional Asset Management B.V. est enregistré et réglementé par la Financial Sector Conduct Authority en Afrique du Sud.

Informations supplémentaires à l'attention des investisseurs résidents ou établis en Suisse

Le(s) Fonds est/sont domicilié(s) au Luxembourg. Le présent document est distribué en Suisse exclusivement à des investisseurs qualifiés conformément aux termes définis dans la Loi suisse sur les placements collectifs de capitaux (LPCC). Le présent document est distribué par Robeco Switzerland Ltd, adresse postale : Josefstrasse 218, 8005 Zurich. ACOLIN Fund Services AG, adresse postale : Leutschenbachstrasse 50, 8050 Zurich, agit en tant que représentant suisse du ou des Fonds. UBS Switzerland AG, Bahnhofstrasse 45, 8001 Zurich, adresse postale : Europastrasse 2, P.O. Box, CH-8152 Opfikon, agit en tant qu'agent payeur suisse. Les prospectus, les Documents d'information clé (« PRIIP »), les statuts, les rapports annuels et semestriels du (des) Fonds, ainsi que la liste des achats et ventes réalisées par le(s) Fonds au cours de l'exercice sont disponibles gratuitement sur simple demande auprès du siège du représentant suisse ACOLIN Fund Services AG. Les prospectus sont également disponibles sur le site Internet. Informations supplémentaires sur les fonds/services de marque RobecoSAM Robeco Switzerland Ltd, adresse postale : Josefstrasse 218, 8005 Zurich,

Suisse, est titulaire d'une licence de gestionnaire d'actifs collectifs délivrée par l'autorité suisse des marchés financiers (« FINMA »). La marque RobecoSAM est une marque déposée de Robeco Holding B.V. et est utilisée pour la commercialisation de services et de produits qui reflètent l'expertise de Robeco en investissement durable (ID). La marque RobecoSAM n'est pas considérée comme une entité juridique distincte.

Informations supplémentaires à l'attention des investisseurs résidents ou établis à Taiwan

Le contenu du présent document n'a pas été passé en revue par une autorité de tutelle à Hong Kong. Si vous avez des questions sur le contenu de ce document, veuillez demander conseil auprès d'un professionnel indépendant. Le présent document est distribué par Robeco Hong Kong Limited (« Robeco »). Robeco est réglementé par la Securities and Futures Commission à Hong Kong.

Informations supplémentaires à l'attention des investisseurs résidents ou établis en Thaïlande

Le Prospectus n'a pas été approuvé par l'Autorité thaïlandaise de régulation des marchés (Securities and Exchange Commission) qui décline toute responsabilité quant à son contenu. Aucune offre de souscription des Actions ne sera adressée au public en Thaïlande. Le Prospectus est destiné à être lu uniquement par le destinataire et ne doit être ni transmis, ni distribué, ni divulgué au grand public.

Informations supplémentaires à l'attention des investisseurs résidents ou établis aux Émirats arabes unis

Certains Fonds mentionnés dans le présent document ont été enregistrés auprès de l'autorité fédérale de supervision des marchés financiers des Émirats arabes unis (l'Autorité). Pour plus d'informations sur l'ensemble des Fonds enregistrés, consultez le site web de l'Autorité. L'Autorité décline toute responsabilité quant à l'exactitude des informations contenues dans le présent document, ainsi que pour tout manquement éventuel à exercer ses devoirs et assumer ses responsabilités par toute personne impliquée dans le Fonds d'investissement.

Informations supplémentaires à l'attention des investisseurs résidents ou établis au Royaume-Uni

Robeco est considérée comme agréée et réglementée par la Financial Conduct Authority. Les modalités du régime de permissions temporaires, qui permet aux entreprises basées dans l'EEE d'opérer au Royaume-Uni pendant une période limitée tout en cherchant à obtenir une autorisation complète, sont disponibles sur le site Internet de la Financial Conduct Authority.

Informations supplémentaires à l'attention des investisseurs résidents ou établis en Uruguay

La vente du Fonds remplit les conditions relatives à un placement privé conformément à la section 2 de la loi uruguayenne n° 18 627. Le Fonds ne doit pas être proposé ni vendu au public en Uruguay, sauf dans les circonstances qui ne constituent pas une offre ni une distribution au public en vertu des lois et réglementations uruguayennes. Le Fonds n'est et ne sera pas enregistré auprès de la Financial Services Superintendency de la Banque centrale d'Uruguay. Le Fonds correspond aux fonds d'investissement qui ne sont pas des fonds d'investissement réglementés par la loi uruguayenne n° 16.774 datée du 27 septembre 1996, dans sa version modifiée.

© Q1/2023 Robeco

Pour en savoir plus, consultez le
site web de Robeco

