

5 IDEAS DE INVERSIÓN QUE RESISTEN EL PASO DEL TIEMPO

Robeco Sustainable Global Stars

5 IDEAS DE INVERSIÓN QUE RESISTEN EL PASO DEL TIEMPO

Robeco Sustainable Global Stars

1. Introducción
2. Metodología
3. Cinco de nuestras mejores ideas de inversión incluidas en el fondo
 - UNO** La auténtica transición energética
 - DOS** La reindustrialización no ha hecho más que empezar
 - TRES** Hacer frente a los mayores retos sanitarios en un mundo que envejece
 - CUATRO** Rentabilizar la fusión de juegos, música y entretenimiento
 - CINCO** Hacer posible la agricultura de precisión
4. Sostenibilidad
5. Gestores de cartera

Material de marketing dirigido exclusivamente a inversores profesionales.
Prohibida la distribución a cliente particular.

Mayo 2023

1. Introducción



Una estrategia para la posteridad

Robeco Sustainable Global Stars es nuestra estrategia insignia en renta variable global de alta convicción, con una amplia trayectoria que se remonta a 1933. La estrategia representa el ADN de inversión de Robeco, basándose en el análisis y la integración de factores de sostenibilidad relevantes que potencian la rentabilidad.

Sustainable Global Stars ha evolucionado desde la estrategia original de Robeco, incorporando la experiencia de 90 años de historia para generar rentabilidades en tiempos buenos y malos, así como para aprovechar los períodos de volatilidad para posicionarse en la siguiente etapa de crecimiento. En estos 90 años, una inversión de 10.000 euros en la estrategia se habría convertido en 10 millones de euros.

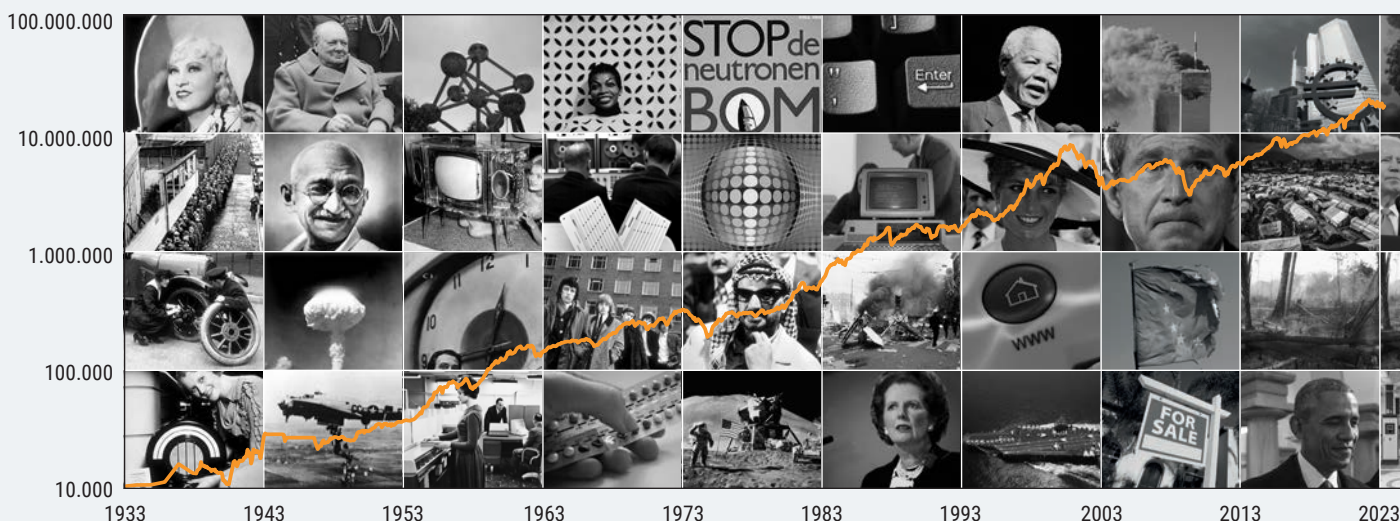
Sustainable Global Stars se ha beneficiado de una filosofía de inversión coherente basada en la investigación y una gestión con visión de futuro, y durante todo ese turbulento período solo ha tenido 10 gestores de cartera distintos.

“ Un análisis riguroso y una mentalidad abierta sobre el futuro han permitido a esta estrategia resistir el paso del tiempo ”

Chris Berkouwer, gestor de cartera

Evolución de 10.000 EUR invertidos en Robeco Global Stars

(convertidos de florines holandeses) Escala logarítmica



Rauwenhoff	1933 - 1960
Brouwer	1955 - 1978
Van Raalte	1959 - 1971
Bunker	1971 - 1983
van Oostveen	1973 - 1993
Maartense	1988 - 1995
van Duijn	1995 - 2003
Glazener	2004 - 2017
Keuppens	2017 - 2020
Plakman	2020 -

Fuente: Robeco, 2023. El valor de las inversiones puede fluctuar. Los rendimientos pasados no son garantía de resultados futuros.

La clave del éxito y la longevidad de la estrategia Sustainable Global Stars consiste en encontrar las mejores ideas y tener la convicción para comprometerse con las mismas, así como en la sabiduría para cosechar beneficios en el momento oportuno. Su foco está en las innovaciones que generarán un crecimiento sostenible, como el cemento verde, la agricultura de precisión o la industrialización digital. Su éxito se basa en una dilatada experiencia, así como en el acceso al mejor análisis por

fundamentales. En el siglo XXI, Robeco ha liderado la integración de factores de sostenibilidad en el proceso de inversión, para potenciar la rentabilidad y ayudar a los clientes a minimizar su huella de recursos y medioambiental. Esta combinación de conocimientos, experiencia y evolución es la base de la estrategia que cuenta con un pasado memorable construida para el futuro.

2. Metodología

Calidad y convicción elevadas en un mundo incierto

Sustainable Global Stars es una estrategia de alta convicción realmente concentrada. Nuestras mejores ideas de inversión hacen posible una rentabilidad constante: aprovechan el potencial alcista y mitigan la tendencia bajista durante todo el ciclo del mercado.






A partir de un universo de 4.000 acciones, seleccionamos solo 30-50 empresas que satisfacen tres exigentes criterios para crear un selecto grupo de empresas diversificadas que representan el futuro del mundo. Buscamos calidad, lo que para nosotros significa lo siguiente:

1. Elevado retorno sobre el capital invertido (ROCE), con oportunidades de reinversión claras
2. Elevada generación de flujos de caja libre
3. Una estrategia sólida de sostenibilidad

La estrategia se basa en una combinación óptima de análisis, procesos y personas que garantiza que estos factores de rentabilidad se puedan traducir en una selección de acciones punteras, con exhaustivos procesos de control que aseguren una eficiente construcción de cartera.

Este proceso de gestión activa está diseñado para la actual era de confusión en la que vivimos, que ha hecho añicos las certezas económicas y geopolíticas y puesto a prueba la globalización. Eso pone aun más en valor la diversificación que un auténtico especialista de inversión global aporta a la asignación de activos.

Proceso de inversión de Sustainable Global Stars

Universo de inversión	Generación de propuestas	Decisión de análisis	Análisis en profundidad	Construcción de cartera
				
Ranking cuantitativo de Robeco, aplicando exclusiones ASG	Eliminación de acciones ilíquidas (2.000 acciones) y filtrado por ROCE, FCF y ASG	Reunión semanal para determinar el plan de análisis	Cada año se analizan meticulosamente las acciones	Selección de las acciones más prometedoras para obtener una cartera robusta de empresas globales
4.000 acciones	600 acciones	200 acciones	100 acciones	30-50 acciones

Fuente: Robeco, 2023.

La resiliencia del fondo Sustainable Global Stars se nutre de una larga experiencia lidiando con condiciones de mercado cambiantes, con agilidad para cambiar la asignación sectorial o de empresas antes que el conjunto del mercado

“ Un horizonte de inversión a largo plazo, unido a un enfoque centrado en los criterios seleccionados, nos protege del ruido de mercado

Michiel Plakman, gestor de cartera

3. Cinco de nuestras mejores ideas de inversión incluidas en el fondo

UNO – La auténtica transición energética

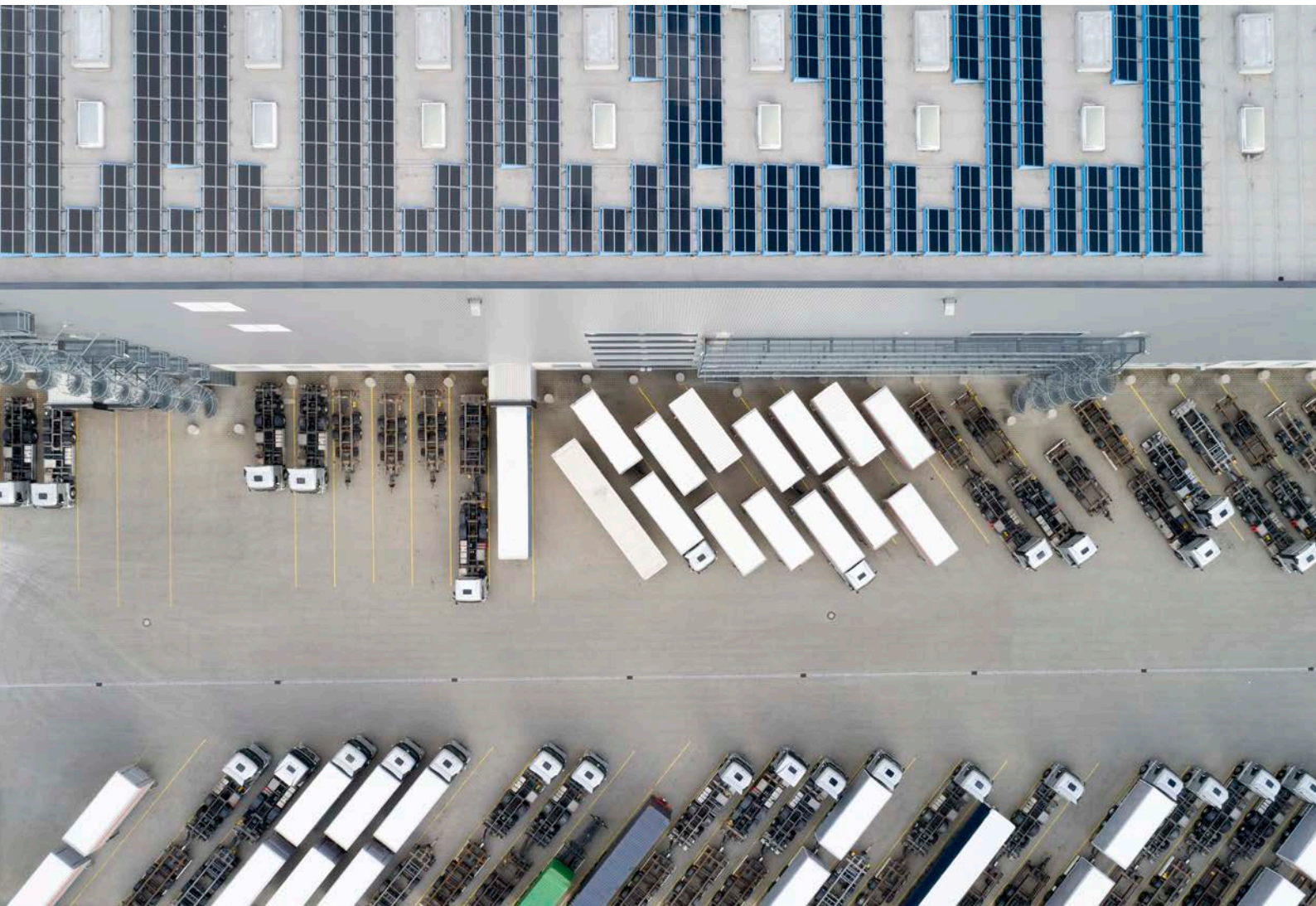
Esta empresa de refinado ya juega un papel decisivo en la transición energética. La empresa ha ido abandonando gradualmente los productos petrolíferos convencionales y en la actualidad el 90% de su patrimonio neto corresponde a diésel renovable, combustible de aviación renovable, biopolímeros y plásticos reciclados. El diésel renovable es idéntico al diésel tradicional, pero producido con biomasa como materia prima, lo que se traduce en una huella de carbono mucho más reducida y mejor rendimiento. Las emisiones de carbono del diésel renovable dependen de la materia prima utilizada, pero suelen ser una tercera parte del diésel normal.

Características de la compañía

Elevado y constante retorno sobre el capital invertido (ROCE), sólida generación de flujo de caja libre y excelente perfil de sostenibilidad.

¿Por qué seleccionamos esta compañía?

Consideramos que se infravalora significativamente el crecimiento de la demanda del diésel renovable en el transporte comercial pesado, cuya electrificación es más problemática y en el que el diésel renovable constituye una solución muy interesante que ya está disponible.



DOS – La reindustrialización no ha hecho más que empezar

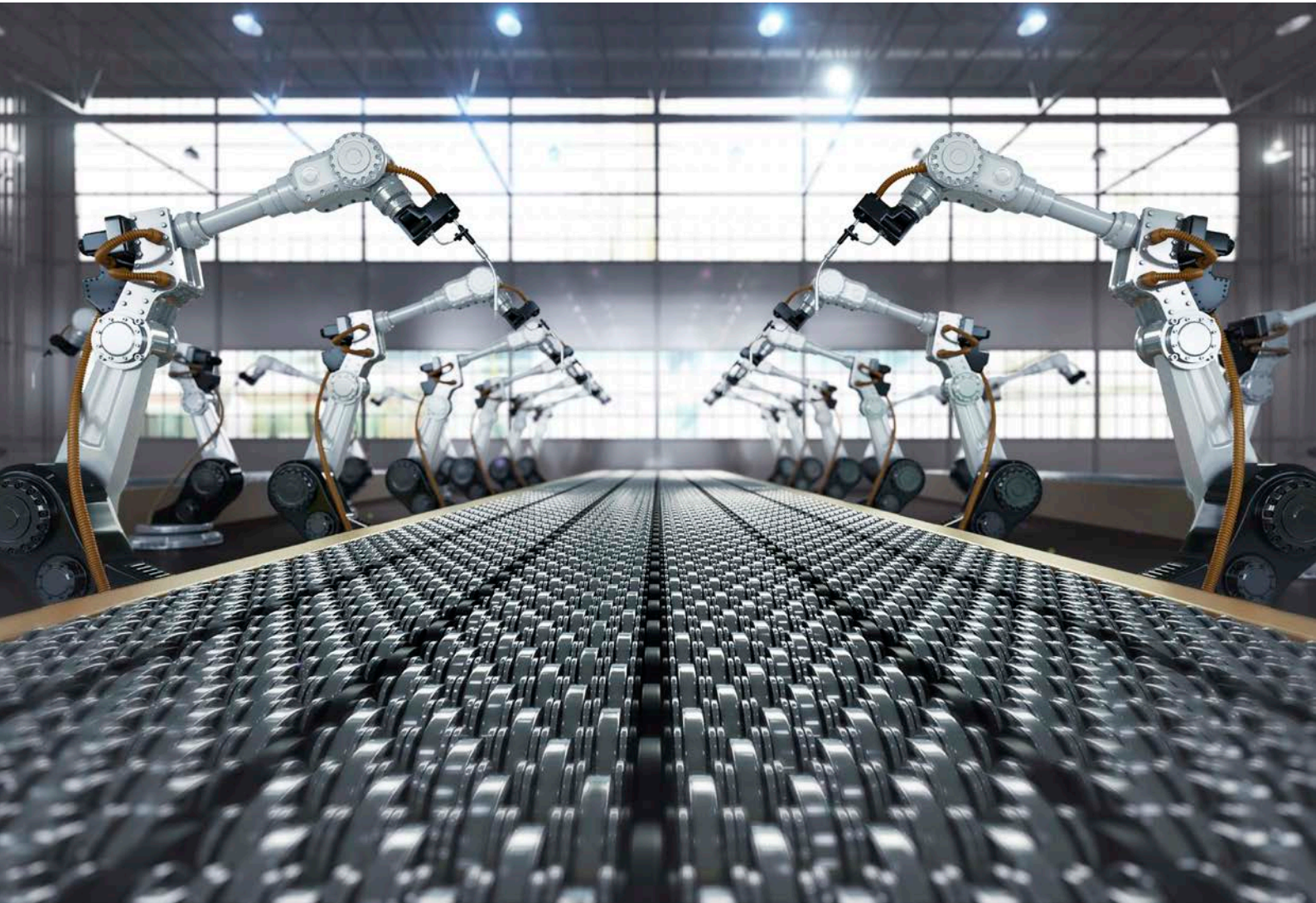
Situada en el epicentro de la digitalización industrial, esta empresa de productos eléctricos diversificados está presente en mercados en crecimiento, conforme se acelera la transformación tecnológica de los sectores tradicionales de manufactura, logística, energía y salud. Saca partido del crecimiento secular en centros de datos, modernización de inmuebles, redes eléctricas inteligentes y gestión de energía. La empresa sigue un enfoque integrado, que abarca todos los aspectos críticos de la cadena de valor. Además, está calificada como una de las empresas más sostenibles del mundo según las métricas más respetadas.

Características de la compañía

Crecimiento estable de la rentabilidad de la inversión, elevada generación de flujo de caja libre y un perfil de sostenibilidad muy sólido.

¿Por qué seleccionamos esta compañía?

Su creciente contenido de software y servicios recurrentes la distingue de sus homólogas globales, y nos lleva a pensar en una previsible expansión de márgenes a largo plazo.



TRES – Encarar los mayores retos sanitarios en un mundo que envejece

Esta importante farmacéutica desarrolla, fabrica y vende productos para neurociencia, endocrinología, antiinfecciosos, agentes cardiovasculares, oncología y veterinaria. En nuestra opinión, sigue siendo la empresa de biofarmacia de gran capitalización mejor posicionada, con una amplia gama de activos farmacéuticos nuevos, una carga de caducidad de patentes reducida y una interesante cartera de productos en fase final de su desarrollo. En concreto, se centra en los mayores desafíos de salud del mundo, como el Alzheimer, la obesidad o la diabetes, lo que supone una estrategia adecuada para crecer en las próximas décadas.

Características de la compañía

Capacidad para liderar el mercado en segmentos de rápido crecimiento y alcance mundial, que se unen a un perfil de sostenibilidad positivo.

¿Por qué seleccionamos esta compañía?

Pronosticamos un período muy prometedor de crecimiento de los ingresos, y anticipamos una expansión de márgenes operativos superior a la de consenso.



CUATRO – Rentabilizar la fusión de juegos, música y entretenimiento

Importante empresa de electrónica que fabrica y distribuye software y equipos para juegos, electrónica personal, cámaras y equipos de audio y vídeo. También tienen una importante presencia en contenidos, con producción de películas y música y negocios relacionados. Es líder emergente en la narrativa transmedia, aprovechando su propiedad intelectual en infraestructura y contenidos para obtener sinergias en cine, música y juegos, y aumentar la rentabilidad y ciclo de vida de los contenidos. También consideramos que el negocio de cámaras se expandirá por el continuado crecimiento de la demanda de cámaras y sensores para la industria del automóvil y el sector industrial.

Características de la compañía

Alcance auténticamente global, con un ROCE que se recupera en los últimos años, una considerable rentabilidad por flujo de caja libre y un perfil de sostenibilidad positivo.

¿Por qué seleccionamos esta compañía?

Estamos por encima del consenso en cuanto a ingresos y beneficios a medio plazo, con unas favorables coyunturas macroeconómicas nacionales que refuerzan nuestra opinión.



CINCO – Hacer posible la agricultura de precisión

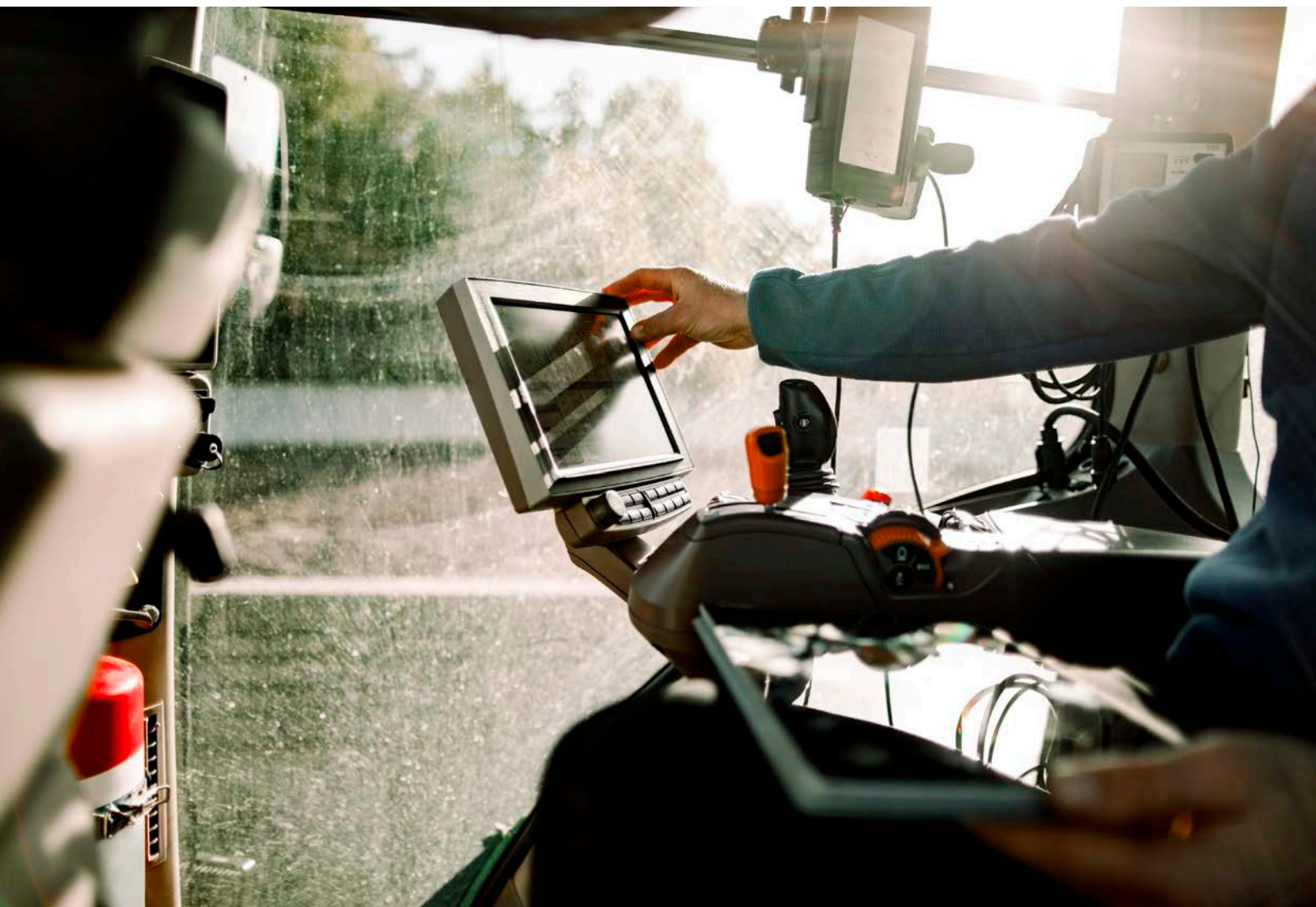
Esta empresa fabrica y distribuye equipos agrícolas, de construcción, forestales y comerciales en todo el mundo. También suministra y financia piezas de repuesto para productos propios y de otros fabricantes. El sector se beneficia en la actualidad de un ciclo de sustituciones favorable, impulsado por el envejecimiento de la flota agrícola, los elevados precios de las materias primas agrícolas y nuevas tecnologías. El elemento de crecimiento lo constituye la apuesta de esta empresa por la agricultura de precisión, utilizando tecnología digital que determina el lugar y momento óptimos para plantar y recolectar, además de permitir un uso más preciso de agua, abonos, pesticidas y herbicidas.

Características de la compañía

Sólido balance de situación, elevado ROCE, rentabilidad por FCF históricamente positiva y un perfil de sostenibilidad bueno y que mejora.

¿Por qué seleccionamos esta compañía?

La agricultura de precisión es un motor de crecimiento, mientras que el cambio de la simple venta de equipos a un modelo basado en las suscripciones puede atenuar la ciclicidad.



4. Sostenibilidad

Mejorar la rentabilidad

En el siglo XXI, Robeco ha destacado como la gestora de activos líder de la inversión sostenible en cuanto a investigación, análisis y ejecución. Robeco ha mantenido la primera posición del Responsible Investment Benchmark de ShareAction en 2023, siendo la única gestora de activos con un calificación de AA.¹

La estrategia Sustainable Global Stars está considerada como líder en sostenibilidad en todas las clasificaciones, incluida la de Morningstar (5 globos), y según su rating de riesgo ASG (Sustainalytics). La estrategia tiene como objetivo una huella medioambiental 20% mejor que la de su índice de referencia, alcanzándolo sistemáticamente.

¿Cómo logramos un perfil de sostenibilidad “best-in-class”?

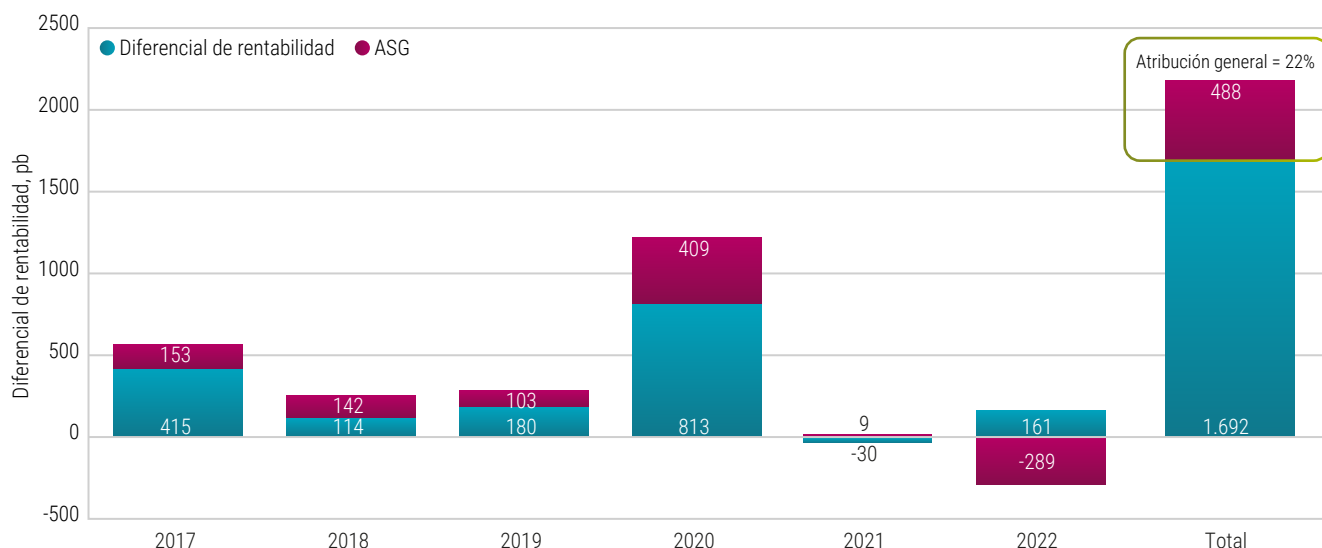
En los supuestos de inversión y modelos de valoración que empleamos, tenemos plenamente en cuenta los factores ASG para comprender los riesgos y oportunidades que son relevantes en la inversión. Este planteamiento mejora las rentabilidades

totales. En los seis años que hemos analizado, entre 2017 y 2022, el 22% del excedente de rentabilidad de la estrategia fue atribuible a nuestro enfoque exclusivo de integrar los factores ASG.

“ Los mejores equipos de engagement activo y análisis de inversión sostenible del sector nos proporcionan una ventaja crucial sobre nuestros homólogos

Michiel Plakman, gestor de cartera

Atribución de resultados ASG



Fuente: Robeco, 2023.

Invertimos en empresas de calidad con unas estrategias de sostenibilidad sólidas que inciden en el modelo de negocio de la empresa y pueden generar valor a largo plazo. Simultáneamente, adquirimos exposición a los denominados líderes ASG, o incluso rezagados ASG, cuyo potencial alcista puede ser muy considerable cuando consideramos que la dirección tiene un plan

adecuado para afrontar adecuadamente los retos. Este enfoque equilibrado brinda la importante ventaja de que nos permite invertir en distintos segmento del mercado y en países diferentes, aumentando la diversidad y solidez de la cartera a lo largo del ciclo del mercado.

1. <https://shareaction.org/reports/point-of-no-returns-2023-part-i-ranking-and-general-findings/ranking-and-performance>

5. Gestores del fondo



Michiel Plakman codirige el equipo de renta variable global y es gestor de la estrategia Sustainable Global Stars Equity. Se encarga de construir las carteras de renta variable global por fundamentales, y se centra en la inversión ODS y en empresas

inmobiliarias y de tecnologías de la información. Ejerce este cargo desde 2009. Anteriormente se encargaba de gestionar la estrategia Robeco IT Equities. Antes de incorporarse a Robeco en 1999, colaboró como gestor especializado en Japón en Achmea Global Investors (PVF Pensioenen). Entre 1995 y 1996 ejerció como gestor de renta variable europea en KPN Pension Fund. Posee un Máster en Econometría de la Vrije Universiteit Amsterdam (Universidad Libre de Ámsterdam) y la acreditación CFA®.



Chris Berkouwer es gestor y miembro del equipo Global Equities. Es responsable de la renta variable global por fundamentales, y se centra en la transición a una economía baja en carbono y en empresas de los sectores de energía, materiales e

industria, así como en la construcción de carteras. Se incorporó a Robeco en 2010. Antes de su incorporación, Chris trabajó durante varios años como analista político en el think-tank neerlandés The Hague Centre for Strategic Studies (HCSS). Posee un Máster en Administración de Empresas y otro en Administración Pública Internacional por la Universidad Erasmus de Róterdam. También es titular de la acreditación CFA®.

Más información

Robeco Sustainable Global Stars Equities es una estrategia de gestión activa que invierte en acciones de países desarrollados de todo el mundo. La selección de estos valores se basa en el análisis por fundamentales. La estrategia tiene como objetivo superar el rendimiento del MSCI World Index (rendimiento neto, EUR). El fondo posee una cartera seleccionada de acciones con el máximo potencial de incrementar su valor. Las acciones se seleccionan sobre la base de un flujo de caja elevado, un atractivo rendimiento sobre el capital invertido y un perfil de sostenibilidad positivo. La estrategia prefiere acciones con huella ambiental relativamente baja, en detrimento de aquellas con huella ambiental alta.

Información importante

Robeco Institutional Asset Management B.V. posee licencia como gestor de OICVM (Organismos de Inversión Colectiva en Valores Mobiliarios) y FIA (Fondos de Inversión Alternativa) de la Autoridad Neerlandesa para los Mercados Financieros de Ámsterdam. El presente documento comercial está únicamente dirigido a inversores profesionales. Robeco Institutional Asset Management B.V y/o sus sociedades vinculadas, asociadas y filiales ("Robeco") no serán responsables de ningún tipo de daños que puedan derivarse del uso del presente documento. Los usuarios de esta información que presten servicios de inversión en la Unión Europea tienen la responsabilidad propia de considerar si les está permitido recibir dicha información conforme a la normativa MiFID II. En la medida en que esta información cumpla los requisitos para considerarse beneficio no monetario menor, razonable y apropiado, conforme a la MiFID II, los usuarios que presten servicios de inversión en la Unión Europea son responsables de cumplir los oportunos requisitos de información y registro.

El contenido del presente documento se basa en fuentes de información que se consideran fiables, aunque no se ofrece garantía de ningún tipo. Esta publicación no puede considerarse completa sin explicaciones complementarias. Las opiniones, estimaciones o previsiones pueden ser modificadas en cualquier momento sin previo aviso. En caso de duda debe recabarse asesoramiento independiente. El presente documento pretende facilitar al inversor profesional información general sobre las capacidades específicas de Robeco, pero no ha sido elaborado por Robeco como un análisis de inversión, ni constituye una recomendación o asesoramiento para comprar o vender ciertos valores o productos de inversión, ni para adoptar ninguna estrategia de inversión, como tampoco puede considerarse asesoramiento jurídico, contable o tributario.

Todos los derechos relativos a la información que figura en este documento son y seguirán siendo en todo momento propiedad de Robeco. La presente información no podrá copiarse o compartirse públicamente. Ninguna parte de este documento puede ser reproducida o publicada bajo ninguna forma ni por ningún medio sin el consentimiento previo por escrito de Robeco. Toda inversión conlleva un riesgo. Antes de invertir tenga en cuenta que el capital inicial no está garantizado. Los inversores deben asegurarse de comprender plenamente los riesgos asociados a cualquier producto o servicio de Robeco que se oferte en su país. Los inversores también deben tener en cuenta su propio objetivo de inversión y nivel de tolerancia al riesgo. Las rentabilidades

históricas se ofrecen únicamente a efectos ilustrativos. El precio de las participaciones puede tanto aumentar como disminuir, sin que el rendimiento pasado sea garantía de resultados futuros. Si la divisa en que se expresa el rendimiento pasado difiere de la divisa del país en que usted reside, tenga en cuenta que el rendimiento mostrado podría aumentar o disminuir al convertirlo a su divisa local debido a las fluctuaciones de los tipos de cambio. Los datos relativos a la rentabilidad no tienen en cuenta las comisiones y los costes que generan la negociación con valores en las carteras de los clientes o la emisión y la amortización de las participaciones. Salvo que se indique otra cosa, las rentabilidades figuran netas de comisiones vinculadas a precios de transacción y con reinversión de dividendos. Para más detalles, consúltense los Folletos de los fondos. Los datos de rentabilidad se consignan netas de comisiones de gestión. Los gastos corrientes que se mencionan en este documento son los indicados en el informe anual más reciente del fondo, a fecha de cierre del último año natural. El presente documento no está destinado o diseñado para su distribución o utilización por persona o entidad alguna que sea ciudadano o residente de un estado, país u otra jurisdicción, donde dicha distribución fuese contraria a leyes o reglamentos, o supeditarían a cualquier Fondo o a Robeco a requisitos de inscripción y autorización en tales jurisdicciones. La información sobre el Fondo que se recoja, en su caso, en el presente documento está plenamente supeditada al Folleto, por lo que este documento debe siempre tenerse en cuenta conjuntamente con el Folleto. El Folleto contiene información detallada sobre el Fondo y los riesgos vinculados. El Folleto y el Documento de Datos Fundamentales (PRIIP) de los fondos de Robeco se pueden obtener gratuitamente en los sitios web de Robeco.

Robeco Institutional Asset Management B.V., Sucursal en España con número de identificación W0032687F y sede social en Madrid, Calle Serrano 47-14º, está inscrita en España en el Registro Mercantil de Madrid, al tomo 19.957, folio 190, sección 8, hoja M-351927, así como ante la Comisión Nacional del Mercado de Valores (CNMV), en el Registro Oficial de Sucursales de Empresas Europeas de Servicios de Inversión, con el número 24. Los fondos de inversión o SICAV mencionados en el presente documento están regulados por las autoridades competentes de su país de origen y se encuentran inscritos en el registro especial de la CNMV de Instituciones de Inversión Colectiva extranjeras comercializadas en España.

Si desea más información,
visite la página web de Robeco

