



# NACHHALTIGE THEMATISCHE AKTIENFONDS



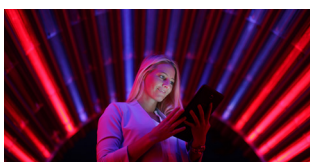
# Inhalt



## RobecoSAM Sustainable Water Equities

Schutz von Qualität und Menge der globalen Wasserressourcen

7



## RobecoSAM Smart Energy Equities

Unterstützung des Übergangs zu einer CO<sub>2</sub>-armen und energieeffizienten Wirtschaft

9



## RobecoSAM Smart Mobility Equities

Ermöglichung einer Zukunft mit umweltfreundlichem, sicherem und effizientem Transport

11



## RobecoSAM Smart Materials Equities

Anpassung des Ressourcenangebots an die Erfordernisse des Wirtschaftswachstums

13



## RobecoSAM Circular Economy Equities

Verringerung von Abfällen und zirkuläre Rückgewinnung von Wertstoffen

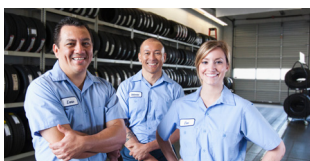
15



## RobecoSAM Sustainable Healthy Living Equities

Förderung von Prävention, frühzeitiger Intervention und Gesundheit der Bevölkerung

17



## RobecoSAM Global Gender Equality Equities

Stärkung der Gleichbehandlung der Geschlechter, der Diversität und Inklusion in der Belegschaft

19

# Gründe für Impact-Investments. Warum wir jetzt investieren?

Die Welt befindet sich an einem Scheideweg. Entweder wir unternehmen nichts und beeinträchtigen die Zukunft oder wir werden aktiv und bewirken eine Verbesserung.

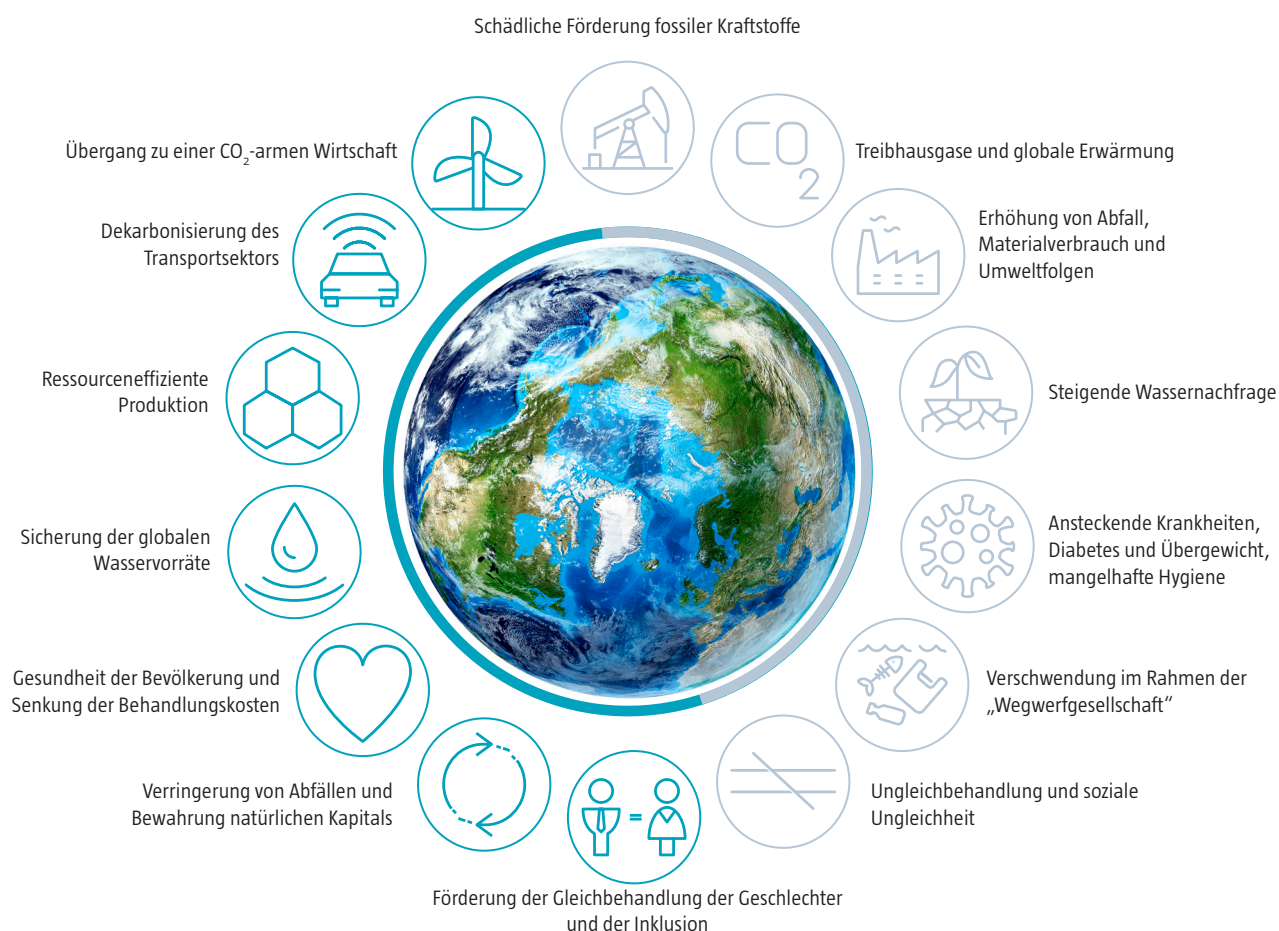
Die letzten Jahrhunderte waren von beispiellosen Innovationen und Wirtschaftswachstum geprägt.

Doch mit dem exponentiellen Wachstum gingen auch beträchtliche

Kosten einher. Kräftig steigenden finanziellen Erträgen standen zunehmenden Belastungen von Umwelt und Gesellschaft gegenüber. Kurzfristige Gewinne führten zu langfristigen Verlusten.

Die nachhaltigen thematischen Anlagefonds von Robeco investieren in Unternehmen, die positive Effekte bewirken und ein nachhaltiges Wirtschaftswachstum vorantreiben (Impact Investing).

## Investieren mit Impact – die dringlichsten Nachhaltigkeitsprobleme der Welt angehen



Gemeinsam können wir die Ergebnisse beeinflussen  
und einen Weg in eine nachhaltige Zukunft schaffen.

# Gezielte Themen. Impact-orientierte Lösungen.

Wir stehen vor universellen Herausforderungen. Diese sind nicht auf einzelne Branchen beschränkt, sondern betreffen ganze Volkswirtschaften. Sie sind nicht regionenspezifisch, sondern auf der ganzen Welt gegeben.

Die Lösungen zur wirkungsvollen Bekämpfung dieser Probleme müssen jedoch spezifisch, zielgerichtet und in ihrer Wirkung messbar sein.

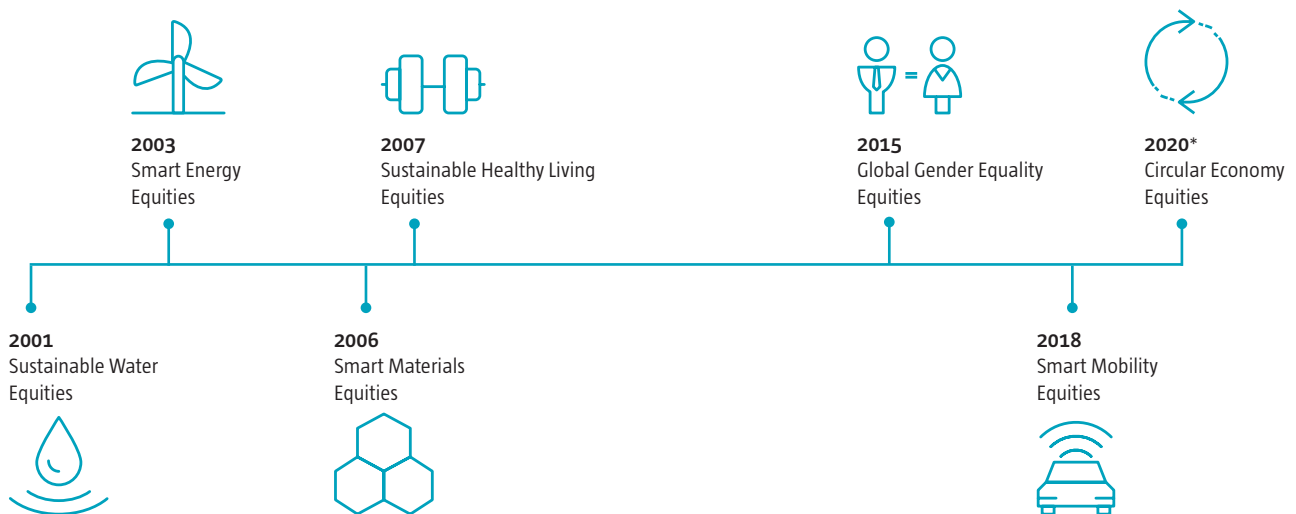
Ein nachhaltiger thematischer Ansatz berücksichtigt, dass umfassende Probleme auch umfassende Lösungen erfordern. Die Orientierung

an Themen erlaubt uns, Investments in verschiedenen Sektoren, Branchen und Wertschöpfungsketten zu tätigen, um auf globaler Ebene den positiven Effekt zu verstärken und den Wandel zu beschleunigen.

In den letzten zwei Jahrzehnten hat Robeco eine Reihe von Fonds aufgelegt, die auf investierbare Themen über Branchen und Sektoren hinweg ausgerichtet sind. Unsere nachhaltigen thematisch orientierten Fonds umfassen Unternehmen, die zielgenaue Lösungen zur Bewältigung von Problemen in der realen Welt anbieten.

## Pionierarbeit im Bereich nachhaltiger Themen-Investments resultierte in einer Palette von Artikel 8 und Artikel 9-Fonds

Lösungen für die global dringendsten Umwelt-Herausforderungen



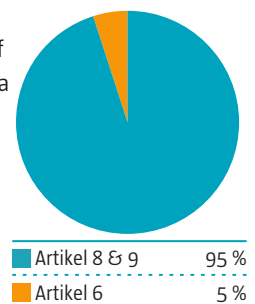
\* Zum 29. Oktober 2020 wurden ausgewählte Aktienfonds von RobecoSAM auf die RCGF SICAV-Plattform zusammengeführt. Dabei erhielten sie neue Auflegungsdaten, Anteilsklassen und ISINs.

Wir wissen, dass Nachhaltigkeit eine langfristig positiv wirkende Kraft ist. Dies veranlasst uns, ESG-Aspekte in unsere Anlagelösungen zu integrieren, aktiv den Dialog mit Unternehmen zu suchen und auf positive reale Wirkung hinzuarbeiten. Weil wir ein tiefer gehendes Verständnis von Dynamik und Wirkung anstreben, führt unser umfassender Nachhaltigkeitsansatz zu fundierteren Anlageentscheidungen. Unser Ziel: attraktive Renditeaussichten – und auf unsere Welt acht geben.

Die Impact-Fonds von Robeco investieren in Unternehmen, die eine positive Wirkung kreieren und ein nachhaltiges Wirtschaftswachstum vorantreiben.

## 95 % der Fonds von Robeco entsprechen der SFDR-Klassifizierung als Artikel 8- oder Artikel 9-Fonds

Unter Artikel 8 fallen alle Strategien, die auf umweltbezogene und soziale Charakteristika abzielen und diese Aspekte in ihren Investmentprozess integriert haben. Unter Artikel 9 fallen Strategien mit spezifischen Nachhaltigkeitszielen gemäß den Vorgaben der SFDR.



**FONDS-  
SELEKTOR**

Quelle: Robeco, Dezember 2021



# Investition in nachhaltige Themen, um einen positiven Impact zu erzielen.

## Wie erfolgt die Messung?

Um Nachhaltigkeit in der Wirtschaft und der Gesellschaft wirklich voranzutreiben, müssen wir ermitteln, ob Unternehmen tatsächlich absolute positive Ergebnisse erzielen. Ohne Daten zu den Auswirkungen, an denen man sich orientieren kann, können Unternehmen, Investoren und Stakeholder nicht wissen, wie effektiv ihre Bemühungen sind. Auch können sie ihre Aktivitäten und Investitionen in punkto Nachhaltigkeit nicht optimieren. Infolgedessen bleiben die Fortschritte suboptimal.

Die Messung des Impacts ermöglicht Anlegern und Stakeholdern, die tatsächlichen Auswirkungen der Unternehmen zu veranschaulichen, in denen sie sich engagieren.

Die thematischen Nachhaltigkeitsfonds von Robeco werden auf Basis

gründlicher fundamentaler Analysen, ESG-Research und sorgfältiger Entwicklung der Themen konstruiert. Wir gehen aber noch weiter: Auf Basis einer internen SDG-Systematik untersuchen wir, in welchem Umfang sich die Unternehmen in unseren Strategien auf jedes der 17 SDGs auswirken. Wir gehen in die Tiefe und ermitteln den Impact unserer nachhaltigen Themenfonds anhand der relevantesten SDGs: Wieviel Trinkwasser wurde Haushalten zur Verfügung gestellt? Wieviel Treibhausgase wurden vermieden? Wieviel Tonnen Plastik wurden recycelt und wie viele Menschen haben Zugang zu Gesundheitsleistungen erhalten?

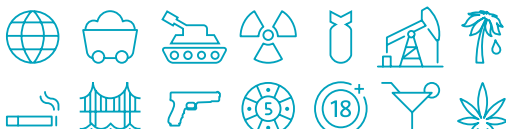
Unsere Instrumente zur Impact-Berichterstattung erleichtern Anlageentscheidungen, liefern die Basis für den Dialog mit Unternehmen und sorgen für Rechenschaftspflicht im Hinblick auf unsere nachhaltigen Anlageziele.

## Nachhaltigkeitsthemen. Messbare Auswirkungen.

✓ **Abstimmungsverhalten**  
Ausführliche Reports zum Abstimmungsverhalten in Bezug auf den Fonds

✓ **Aktives Engagement**  
Geschäftsgebaren der Unternehmen im Portfolio verbessern und Fehlverhalten angehen

✓ **Ausschluss**



✓ **Screening**  
Vermeidung von Aktivitäten, die das nachhaltigkeitsbezogene Anlageziel erheblich schädigen

✓ **ESG-Integration**  
Identifikation von Chancen und Risiken mit wesentlichem Effekt auf die Aussichten eines Unternehmen

✓ **Impact-Reporting**  
Bericht zur positiven Wirkung der Unternehmen im Portfolio, die dem Fonds zuzurechnen sind

# Was sind SDGs?

## Eine Blaupause für die Zukunft des Impact-Investing

Die Sustainable Development Goals (SDGs) wurden 2015 von der UN veröffentlicht. Es handelt sich um 17 Ziele im Hinblick auf Verbesserungen in der Gesellschaft, bei der ökologischen Nachhaltigkeit und der Lebensqualität. Sie decken eine große Bandbreite von Nachhaltigkeitsthemen ab, wie z.B. die Beseitigung von Hunger, der Kampf gegen den Klimawandel bis hin zur Förderung verantwortungsbewussten Konsums und einer nachhaltigeren Gestaltung der Städte.

Alle Länder der Welt – ganz gleich, wie weit entwickelt sie sind – haben sich bereit erklärt, auf eine Erreichung der 17 SDGs bis 2030 hinzuarbeiten. Somit besteht eine Zeitspanne von 15 Jahren zur Erzielung von Fortschritten. Die Ziele sind Teil der „Transforming our World: the 2030 Agenda for Sustainable Development“ und werden von der UN als „Blaupause zur Erreichung einer besseren und nachhaltigeren Zukunft für alle“ bezeichnet.

<b>SDG 1</b> Beseitigung von Armut	<b>SDG 2</b> Beseitigung von Hunger	<b>SDG 3</b> Gesundheit und Wohlergehen	<b>SDG 4</b> Hochwertige Bildung	<b>SDG 5</b> Gleichstellung der Geschlechter	<b>SDG 6</b> Sauberes Wasser und Sanitär-Einrichtungen
<b>SDG 7</b> Bezahlbare und saubere Energie	<b>SDG 8</b> Faire Arbeit und Wirtschaftswachstum	<b>SDG 9</b> Industrie, Innovation und Infrastruktur	<b>SDG 10</b> Verringerung von Ungleichheit	<b>SDG 11</b> Nachhaltige Städte und Kommunen	<b>SDG 12</b> Verantwortungsbewusste/r Produktion und Konsum
<b>SDG 13</b> Maßnahmen zum Klimaschutz	<b>SDG 14</b> Leben unter Wasser	<b>SDG 15</b> Leben an Land	<b>SDG 16</b> Frieden, Gerechtigkeit und leistungsfähige Institutionen	<b>SDG 17</b> Partnerschaften zur Erreichung der Ziele	





# **RobecoSAM Sustainable Water Equities**



**Schutz von Qualität und Menge der globalen Wasserressourcen**

## Chancen

- + Auf lange Sicht hohe Wertentwicklungsaussichten von Aktien
- + Breite Streuung über zahlreiche Einzeltitel und Länder
- + Gezieltes Engagement im Bereich Wasser
- + Mögliche Outperformance durch Einzelwertanalyse und aktives Management
- + Durch die Investition in Aktien in Lokalwährungen können weitere Erträge generiert werden

## Risiken

- Es besteht die Möglichkeit, dass der Wert der Anteile unter den Erwerbspreis fällt
- Die Aktienanlage unterliegt verbundenen Risiken wie z. B. dem Emittenten- und Marktrisiko
- Relativ schwache Entwicklung des Anlagethemas möglich
- Keine Erfolgsgarantie für Einzelwertanalyse und aktives Management
- Es können Währungsrisiken für Investoren aus dem Euro-Raum bestehen

Weitere Informationen zu den Risiken erhalten Sie im Abschnitt „Risikoerwägungen“ des betreffenden Verkaufsprospekts, verfügbar auf der jeweiligen Fondsseite unter [www.robeco.de](http://www.robeco.de).

### Der Fonds fokussiert sich auf die Gewährleistung einer stabilen Wasserversorgung, der Wasserqualität und der Abwasseraufbereitung.

Trends wie Klimawandel, Bevölkerungswachstum, sich ändernde Ernährungsgewohnheiten und Urbanisierung tragen weltweit zur Wasserknappheit bei. Die Weltbevölkerung wächst und die Ernährung verlagert sich von pflanzlicher Nahrung und Getreideprodukten hin zu wasserintensiven Fleisch- und Milchprodukten. Der Wassermangel wird infolge von Trockenzeiten und Überflutungen im Zuge klimatischer Veränderungen weiter verschärft. Die Urbanisierung erhöht zusätzlich den Druck auf die unzureichend ausgestatteten und schlecht versorgten kommunalen Infrastrukturen noch weiter. Um diesen Problemen entgegenzuwirken, investiert der Fonds in große Infrastrukturanlagen wie Bewässerungssysteme, Pipelines und Messnetzwerke, die Wasser auf effiziente Weise auf Felder, Wohngebiete und die Industrie verteilen.

Er investiert außerdem in Versorger und Abwasseraufbereiter, die Schadstoffe entfernen, sodass das Wasser auf sichere Weise wieder in den Kreislauf eingespeist werden kann. Gleichzeitig gewährleisten Investitionen in Wassertest-Technologien, dass die Wasserqualität

den Anforderungen der Industrie, der Privathaushalte sowie in den Bereichen Biopharmaka und Gesundheitswesen entspricht.

### Trendauswahl und Anlageuniversum



Bauteile wie zum Beispiel Ventile und Pumpen, Anlagen zur Wasseraufbereitung sowie Chemikalien und Bewässerungssysteme



Wasserversorgung und Abfallentsorgung



Bauwesen und Materialien, z. B. im Bereich Anlagenbau, Bauteile wie Armaturen und Wasserzähler



Wasserqualität und -analysen, Aufbereitung am Verwendungsort, Wartungsservices und Schutz von Ressourcen

### Ausrichtung der Investitionen auf die Ziele im Rahmen der Sustainable Development Goals (SDGs)

**3** GESUNDHEIT UND WOHLERGEHEN

**6** SAUBERES WASSER UND SANITÄR-EINRICHTUNGEN

**14** LEBEN UNTER WASSER

#### Fondsdaten

ISIN	LU2146190835
Benchmark	MSCI World Index TRN*
Auflegungsdatum	28.09.2001**
Ertragsverwendung	thesaurierend
SFDR	Artikel 9
Morningstar	★★★★***



**PRODUKTVIDEO  
ANSEHEN**

Scannen Sie den QR-Code,  
um zur Fondsseite zu  
gelangen



\* Die Benchmark dient zum Leistungsvergleich und es erfolgt keine Nachbildung des Index. Es kann nicht ausgeschlossen werden, dass der Fonds in Unternehmen investiert, die im Index enthalten sind.

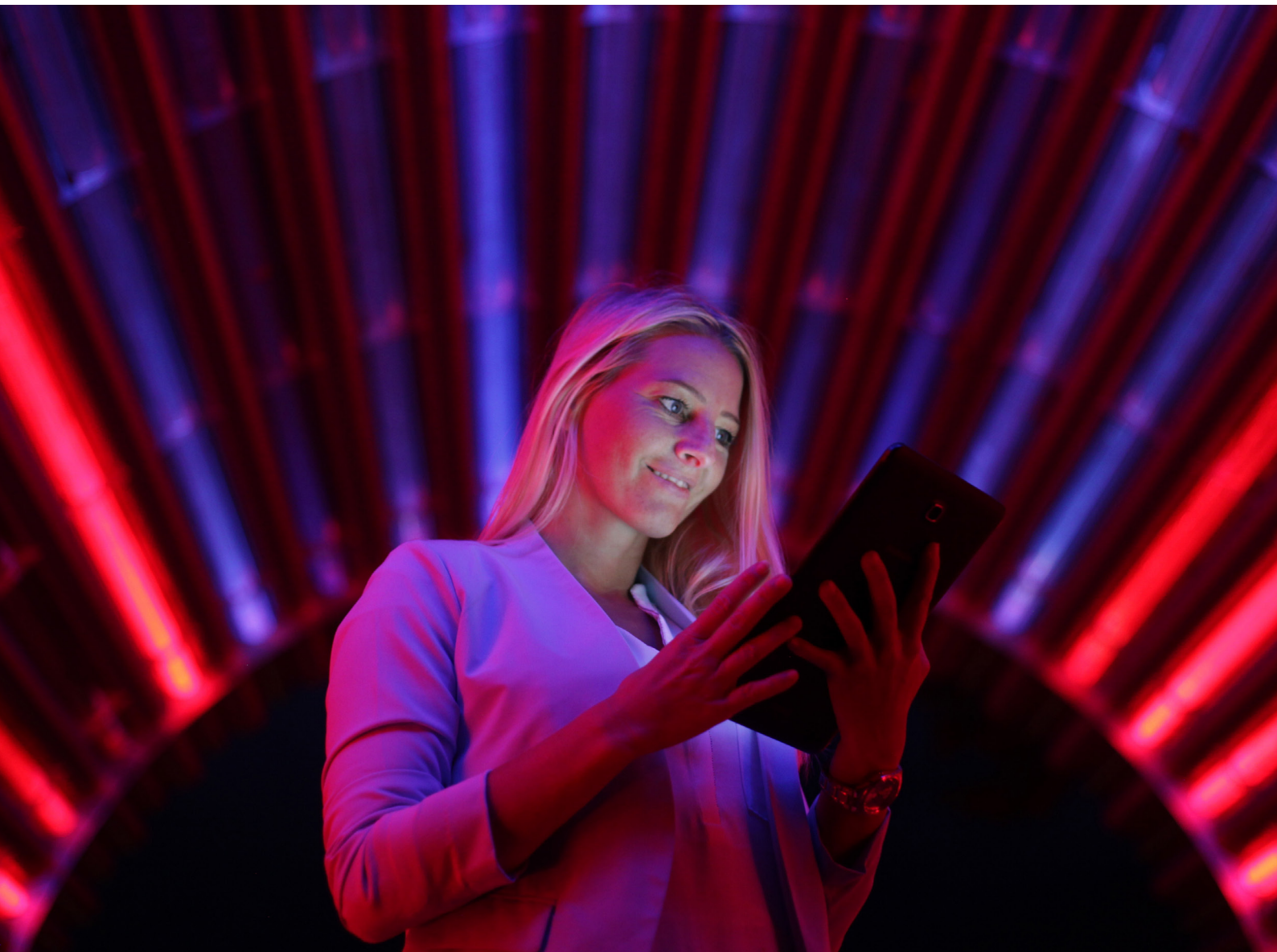
\*\* Zum 30.10.2020 erfolgte die Zusammenlegung des RobecoSAM Teilfonds im Multipartner SICAV in den Robeco Capital Growth Fund SICAV.

\*\*\* Copyright © Morningstar, Inc. Alle Rechte vorbehalten. Weitere Informationen zu Morningstar und der Morningstar-Bewertung entnehmen Sie bitte der Website [www.morningstar.com](http://www.morningstar.com).





# **RobecoSAM Smart Energy Equities**



**Unterstützung des Übergangs zu einer CO<sub>2</sub>-armen und energieeffizienten Wirtschaft**

## Chancen

- + Auf lange Sicht hohe Wertentwicklungsaussichten von Aktien
- + Breite Streuung über zahlreiche Einzeltitel und Länder
- + Gezieltes Engagement im Bereich Energiewirtschaft
- + Mögliche Outperformance durch Einzelwertanalyse und aktives Management
- + Durch die Investition in Aktien in Lokalwährungen können weitere Erträge generiert werden

## Risiken

- Es besteht die Möglichkeit, dass der Wert der Anteile unter den Erwerbspreis fällt
- Die Aktienanlage unterliegt verbundenen Risiken wie z. B. dem Emittenten- und Marktrisiko
- Relativ schwache Entwicklung des Anlagethemas möglich
- Keine Erfolgsgarantie für Einzelwertanalyse und aktives Management
- Es können Währungsrisiken für Investoren aus dem Euro-Raum bestehen

Weitere Informationen zu den Risiken erhalten Sie im Abschnitt „Risikoerwägungen“ des betreffenden Verkaufsprospekts, verfügbar auf der jeweiligen Fondsseite unter [www.robeco.de](http://www.robeco.de).

## Der Fonds investiert in nachhaltige Energien, umweltfreundliche Technologien und Energieeffizienz.

Dekarbonisierung, Elektrifizierung und Digitalisierung sind wichtige Langfristtrends, die von unserem Smart Energy-Fonds abgedeckt werden. Dekarbonisierung bedeutet die Verringerung von CO<sub>2</sub>-Emissionen durch den Übergang zu umweltfreundlicheren, CO<sub>2</sub>-freien alternativen Quellen wie Wind- und Solarenergie.

Elektrifizierung bedeutet den Ersatz von Verbrennungsmotoren, die mit Kohlenwasserstoffen betrieben werden, durch Elektromotoren. Der Wandel ist bereits im Transportsektor zu erkennen, wo Elektrofahrzeuge solche mit Verbrennungsmotoren ersetzen. In Wohngebäuden sollen elektrische Pumpen öl- und gasbetriebene Heizungen zur Erzeugung von Wärme, Klimatisierung und Ventilation ersetzen.

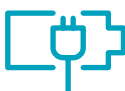
Digitalisierung bedeutet, dass die Stromnachfrage steigen wird, während die Weltwirtschaft zunehmend datengetrieben und vernetzt wird. Um den Energiebedarf zu verringern, müssen Datenzentren, sowie die Übertragung und Speicherung von Daten

energieeffizienter werden. Investitionen in Halbleiter, Batterien und Wasserstofftechnologien werden das nachhaltige Wachstum der digitalen Wirtschaft unterstützen.

## Trendauswahl und Anlageuniversum



Erneuerbare Energien wie Wind- und Solarstrom



Energieversorgung: Ausrüstungshersteller, Strom- und Erdgasnetze



Energiemanagement, Strommanagement bei Halbleitern und Energiespeicherung



Energieeffizienz in den Bereichen Gebäude, industrielle Prozesse, Transport und Big Data

## Ausrichtung der Investitionen auf die Ziele im Rahmen der Sustainable Development Goals (SDGs)

**7** BEZAHLBARE UND SAUBERE ENERGIE

**8** MENSCHENWÜRDIGE ARBEIT UND WIRTSCHAFTSWACHSTUM

**9** INDUSTRIE, INNOVATION UND INFRASTRUKTUR

**11** NACHHALTIGE STÄDTE UND GEMEINDEN

**13** MASSNAHMEN ZUM KLIMASCHUTZ

### Fondsdaten

ISIN	LU2145461757
Benchmark	MSCI World Index TRN*
Auflegungsdatum	23.09.2003**
Ertragsverwendung	thesaurierend
SFDR	Artikel 9
Morningstar	★★★***



**PRODUKTVIDEO  
ANSEHEN**

Scannen Sie den QR-Code,  
um zur Fondsseite zu  
gelangen



\* Die Benchmark dient zum Leistungsvergleich und es erfolgt keine Nachbildung des Index. Es kann nicht ausgeschlossen werden, dass der Fonds in Unternehmen investiert, die im Index enthalten sind.

\*\* Zum 30.10.2020 erfolgte die Zusammenlegung des RobecoSAM Teilfonds im Multipartner SICAV in den Robeco Capital Growth Fund SICAV.

\*\*\* Copyright © Morningstar, Inc. Alle Rechte vorbehalten. Weitere Informationen zu Morningstar und der Morningstar-Bewertung entnehmen Sie bitte der Website [www.morningstar.com](http://www.morningstar.com).





# **RobecoSAM Smart Mobility Equities**



**Ermöglichung einer Zukunft mit umwelt-  
freundlichem, sicherem und effizientem  
Transport**

## Chancen

- + Auf lange Sicht hohe Wertentwicklungsaussichten von Aktien
- + Breite Streuung über zahlreiche Einzeltitel und Länder
- + Gezieltes Engagement im Bereich Mobilität
- + Mögliche Outperformance durch Einzelwertanalyse und aktives Management
- + Durch die Investition in Aktien in Lokalwährungen können weitere Erträge generiert werden

## Risiken

- Es besteht die Möglichkeit, dass der Wert der Anteile unter den Erwerbspreis fällt
- Die Aktienanlage unterliegt verbundenen Risiken wie z. B. dem Emittenten- und Marktrisiko
- Relativ schwache Entwicklung des Anlagethemas möglich
- Keine Erfolgsgarantie für Einzelwertanalyse und aktives Management
- Es können Währungsrisiken für Investoren aus dem Euro-Raum bestehen

Weitere Informationen zu den Risiken erhalten Sie im Abschnitt „Risikoerwägungen“ des betreffenden Verkaufsprospekts, verfügbar auf der jeweiligen Fondsseite unter [www.robeco.de](http://www.robeco.de).

## Der Fonds investiert in die Elektrifizierung des Transports sowie in die Infrastruktur für umweltfreundliche, sichere und vernetzte Mobilität.

Steigende Bevölkerungsdichte, zunehmende Luftverschmutzung und veraltete städtische Infrastruktur sind nur einige der treibenden Kräfte hinter der Elektrifizierung des Transportsektors. Im Zuge des Städtewachstums nehmen CO<sub>2</sub>-Emissionen, Smog, Verkehrsstaus und Verkehrsunfälle zu. Elektrofahrzeuge, die mit Strom aus erneuerbaren Energien angetrieben werden, bedeuten emissionsfreies Fahren einschließlich Verringerung schädlicher Partikel in Autoabgasen.

Elektrofahrzeuge, die mit moderner Sicherheitstechnologie wie Objekterkennung und Notbremssystemen ausgestattet sind, retten Leben und verringern die Zahl der Verkehrsunfälle. Vollständig autonome Fahrzeuge sowie Lösungen im Bereich Shared Mobility werden die Sicherheit auf den Straßen weiter erhöhen, die Kapazität im Pendelverkehr vergrößern, Verkehrsstaus reduzieren und zu Verbesserungen im Güterverkehr führen. Um mit dem vernetzten und dynamischen Umfeld des 21. Jahrhunderts Schritt zu halten, müssen die Städte auch ihre veralteten Strom- und Telekommunikationsnetze modernisieren. Der Fonds investiert in verschiedene Technologien und Sektoren, die die Transformation des Transportsektors ermöglichen,

um diesen umweltfreundlicher, sicherer, besser vernetzt und effizienter zu machen.

## Trendauswahl und Anlageuniversum



Hersteller von Bauelementen für Elektrofahrzeuge wie zum Beispiel Batterien, elektrischer Antriebe und Leichtbaumaterialien



Hersteller von Elektrofahrzeugen und Anbieter von Subsystemen wie Prozessausrüstung und Software



Infrastruktur für Elektrofahrzeuge wie zum Beispiel Ladelösungen, Smart Grid-Technologie und Wasserstoffinfrastruktur



Autonomes Fahren und Shared Mobility erfordern Vernetzung und Künstliche Intelligenz

## Ausrichtung der Investitionen auf die Ziele im Rahmen der Sustainable Development Goals (SDGs)

**7** BEZAHLBARE UND SAUBERE ENERGIE

**8** MENSCHENWÜRDIGE ARBEIT UND WIRTSCHAFTSWACHSTUM

**9** INDUSTRIE, INNOVATION UND INFRASTRUKTUR

**11** NACHHALTIGE STÄDTE UND GEMEINDEN

**13** MASSNAHMEN ZUM KLIMASCHUTZ

## Fondsdaten

ISIN	LU2145465402
Benchmark	MSCI World Index TRN*
Auflegungsdatum	31.07.2018**
Ertragsverwendung	thesaurierend
SFDR	Artikel 9
Morningstar	★★★★***



**PRODUKTVIDEO ANSEHEN**

Scannen Sie den QR-Code, um zur Fondsseite zu gelangen



\* Die Benchmark dient zum Leistungsvergleich und es erfolgt keine Nachbildung des Index. Es kann nicht ausgeschlossen werden, dass der Fonds in Unternehmen investiert, die im Index enthalten sind.

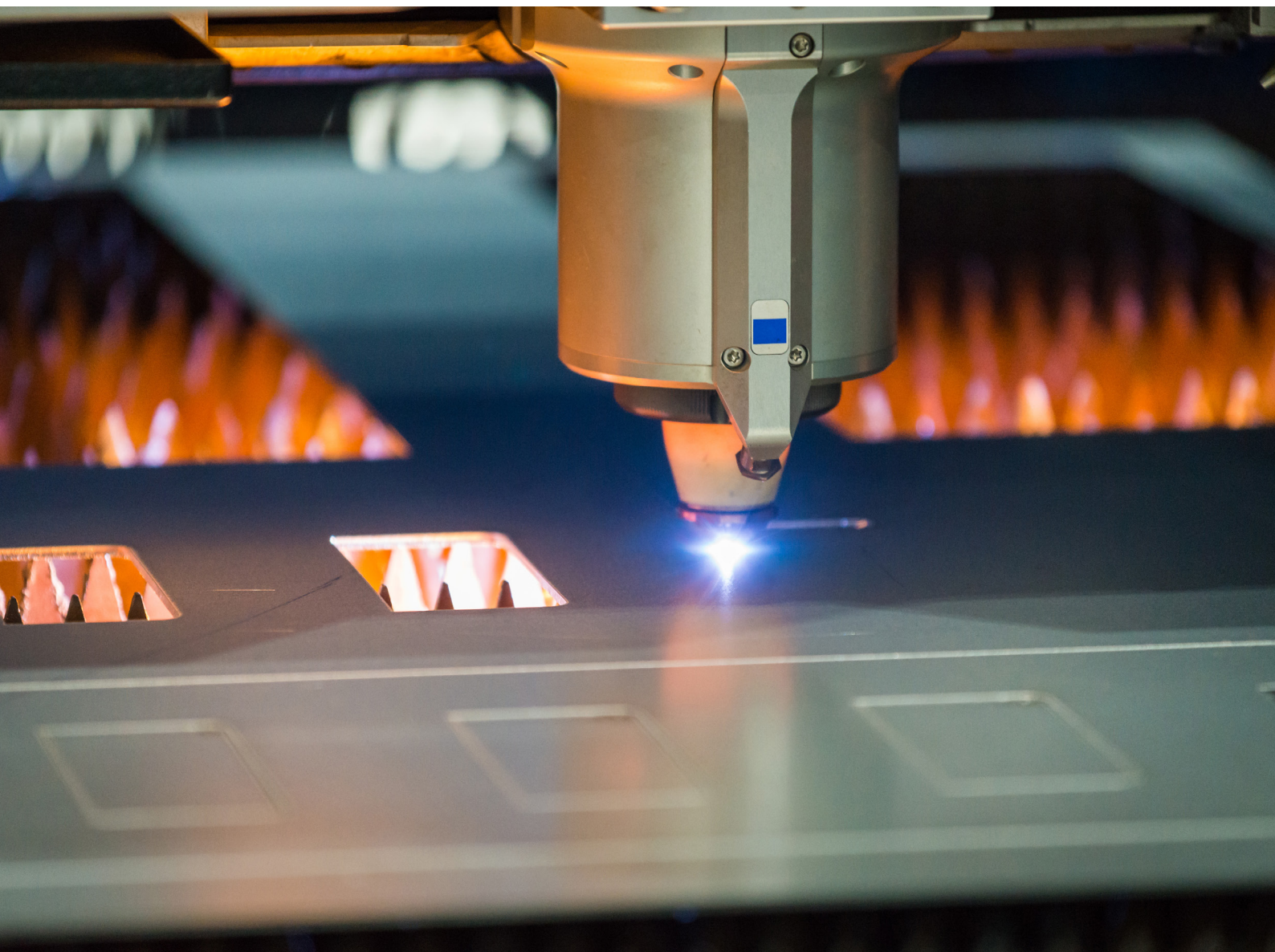
\*\* Zum 30.10.2020 erfolgte die Zusammenlegung des RobecoSAM Teilfonds im Multipartner SICAV in den Robeco Capital Growth Fund SICAV.

\*\*\* Copyright © Morningstar, Inc. Alle Rechte vorbehalten. Weitere Informationen zu Morningstar und der Morningstar-Bewertung entnehmen Sie bitte der Website [www.morningstar.com](http://www.morningstar.com).





# **RobecoSAM Smart Materials Equities**



**Anpassung des Ressourcenangebots an die  
Erfordernisse des Wirtschaftswachstums**

## Chancen

- + Auf lange Sicht hohe Wertentwicklungsaussichten von Aktien
- + Breite Streuung über zahlreiche Einzeltitel und Länder
- + Gezieltes Engagement im Bereich Ressourcenoptimierung
- + Mögliche Outperformance durch Einzelwertanalyse und aktives Management
- + Durch die Investition in Aktien in Lokalwährungen können weitere Erträge generiert werden

## Risiken

- Es besteht die Möglichkeit, dass der Wert der Anteile unter den Erwerbspreis fällt
- Die Aktienanlage unterliegt verbundenen Risiken wie z. B. dem Emittenten- und Marktrisiko
- Relativ schwache Entwicklung des Anlagethemas möglich
- Keine Erfolgsgarantie für Einzelwertanalyse und aktives Management
- Es können Währungsrisiken für Investoren aus dem Euro-Raum bestehen

Weitere Informationen zu den Risiken erhalten Sie im Abschnitt „Risikoerwägungen“ des betreffenden Verkaufsprospekts, verfügbar auf der jeweiligen Fondsseite unter [www.robeco.de](http://www.robeco.de).

## Der Fonds legt den Fokus auf innovative Rohstoffe und Prozesstechnologien, die den Einsatz natürlicher Ressourcen bei der Produktion verringern.

Stellen Sie sich eine Produktion vor, die eine schnellere Herstellung und weniger Ressourcenverbrauch ermöglicht. Der Smart Materials-Fonds investiert in Unternehmen, die neuartige Herstellungsmethoden ermöglichen, welche modernste Technologien über die gesamte Wertschöpfungskette bei der Produktion verwenden.

Der Ersatz ressourcenintensiver Rohstoffe wie Stahl durch leichtere Alternativen erhöht die Robustheit von Produkten und senkt gleichzeitig die CO<sub>2</sub>-Intensität in der Schwerindustrie. Computer-Aided Design (CAD), Simulationen und 3D-Druck erleichtern die Entwicklung, Verbesserung und das Testen von Produkten im Labor, bevor Ressourcen bei der tatsächlichen Herstellung eingesetzt werden. Präzisionslaser, Robotik und Automatisierung erhöhen die Herstellungsqualität und -geschwindigkeit, sodass die Abnehmer bessere Produkte schneller erhalten. Die Realisierung ressourceneffizienter Produktion endet nicht bei der Bereitstellung des Produkts. Sie erstreckt sich auch auf das Produktmanagement

bei Erreichen des Endes der Produktlebensdauer. Im Hinblick darauf investiert der Fonds in Innovationen, die aus weggeworfenen Produkten neue Materialien gewinnen, um damit den Produktionszyklus von neuem zu starten.

## Trendauswahl und Anlageuniversum



Transformative Rohstoffe wie zum Beispiel Leichtbaumaterialien, E-Papers, neuartige Bildschirme und biologisch basierte Rohstoffe



Moderne Rohstoffe wie beispielsweise strategisch wichtige Metalle und Spezialmetalle sowie funktionelle und effizientere Materialien



Intelligente Produktion: Software, Laser und Robotik sowie Automatisierung und Prozesskontrolle



Prozesstechnologien beispielsweise in Kreislaufsystemen, bei Recycling und Entsorgung, umweltfreundlichere Industrieprozesse sowie Analyseinstrumente

## Ausrichtung der Investitionen auf die Ziele im Rahmen der Sustainable Development Goals (SDGs)

**8** MENSCHENWÜRDIGE ARBEIT UND WIRTSCHAFTSWACHSTUM

**9** INDUSTRIE, INNOVATION UND INFRASTRUKTUR

**11** NACHHALTIGE STÄDTE UND GEMEINDEN

**12** NACHHALTIGE/R KONSUM UND PRODUKTION

**13** MASSNAHMEN ZUM KLIMASCHUTZ

## Fondsdaten

ISIN	LU2145463613
Benchmark	MSCI World Index TRN*
Auflegungsdatum	09.11.1999**
Ertragsverwendung	thesaurierend
SFDR	Artikel 9
Morningstar	★★★***



**PRODUKTVIDEO  
ANSEHEN**

Scannen Sie den QR-Code,  
um zur Fondsseite zu  
gelangen



\* Die Benchmark dient zum Leistungsvergleich und es erfolgt keine Nachbildung des Index. Es kann nicht ausgeschlossen werden, dass der Fonds in Unternehmen investiert, die im Index enthalten sind.

\*\* Zum 30.10.2020 erfolgte die Zusammenlegung des RobecoSAM Teilfonds im Multipartner SICAV in den Robeco Capital Growth Fund SICAV.

\*\*\* Copyright © Morningstar, Inc. Alle Rechte vorbehalten. Weitere Informationen zu Morningstar und der Morningstar-Bewertung entnehmen Sie bitte der Website [www.morningstar.com](http://www.morningstar.com).





# **RobecoSAM Circular Economy Equities**



**Verringerung von Abfällen und zirkuläre  
Rückgewinnung von Wertstoffen**



## Chancen

- + Auf lange Sicht hohe Wertentwicklungsaussichten von Aktien
- + Breite Streuung über zahlreiche Einzeltitel und Länder
- + Gezieltes Engagement im Bereich Müllindustrie
- + Mögliche Outperformance durch Einzelwertanalyse und aktives Management
- + Durch die Investition in Aktien in Lokalwährungen können weitere Erträge generiert werden

## Risiken

- Es besteht die Möglichkeit, dass der Wert der Anteile unter den Erwerbspreis fällt
- Die Aktienanlage unterliegt verbundenen Risiken wie z. B. dem Emittenten- und Marktrisiko
- Relativ schwache Entwicklung des Anlagethemas möglich
- Keine Erfolgsgarantie für Einzelwertanalyse und aktives Management
- Es können Währungsrisiken für Investoren aus dem Euro-Raum bestehen

Weitere Informationen zu den Risiken erhalten Sie im Abschnitt „Risikoerwägungen“ des betreffenden Verkaufsprospekts, verfügbar auf der jeweiligen Fondsseite unter [www.robeco.de](http://www.robeco.de).

## Der Fonds investiert in Unternehmen, die die Umwelt schützen, indem sie Abfälle bei der Produktion und den Verbrauch endlicher Ressourcen reduzieren.

Erschöpfung von Ressourcen, Verlust an Biodiversität, zunehmende Vermüllung und Verschmutzung auf dem Land und im Wasser sind die verheerenden Effekte der linearen Wirtschaft. Der „Herstellen, Nutzen und Wegwerfen“-Grundsatz der linearen Wirtschaftsweisen ist nicht nachhaltig und muss dringend ersetzt werden.

Zirkuläre Ansätze mit Fokus auf „Wiederverwendung, Reparatur und Recycling“ stellen eine nachhaltige Alternative dar. Kreislaufansätze können in verschiedenen Sektoren und Wertschöpfungsketten verwendet werden und schaffen hocheffiziente Netzwerke des Ressourcenaustauschs. Der Fonds legt den Fokus auf innovative Unternehmen, die biologisch abbaubare Verpackungsmaterialien und umweltfreundliche Baustoffe entwickeln, Lieferketten digitalisieren, welche „geteilte“ Services ermöglichen sowie das Recycling und die Wiedergewinnung von Produkten nach ihrer Verwendung.

## Trendauswahl und Anlageuniversum



Umgestaltung der Inputs von Verpackungen für Konsumgüter, erneuerbare Fasern und Ausgangsstoffe sowie Baumaterialien



Zirkuläre Nutzung von Rohstoffen in den Bereichen Ernährung, Mode, Haushalt und Lifestyle sowie Sharing Economy



Entwicklung von Technologien wie Digitalisierung „Product as a Service“ sowie Logistik und Testen



Kreislaufnutzung von Ressourcen durch Sammeln und Sortieren, Wiedergewinnung und Recycling sowie Verlängerung der Produktlebensdauer

## Ausrichtung der Investitionen auf die Ziele im Rahmen der Sustainable Development Goals (SDGs)

**2** KEIN HUNGER

**3** GESUNDHEIT UND WOHLERGEHEN

**8** MENSCHENWÜRDIGE ARBEIT UND WIRTSCHAFTSWACHSTUM

**9** INDUSTRIE, INNOVATION UND INFRASTRUKTUR

**11** NACHHALTIGE STÄDTE UND GEMEINDEN

### Fondsdaten

ISIN	LU2092758726
Benchmark	MSCI World Index TRN*
Auflegungsdatum	23.01.2020
Ertragsverwendung	thesaurierend
SFDR	Artikel 9



**PRODUKTVIDEO  
ANSEHEN**

Scannen Sie den QR-Code,  
um zur Fondsseite zu  
gelangen



\* Die Benchmark dient zum Leistungsvergleich und es erfolgt keine Nachbildung des Index. Es kann nicht ausgeschlossen werden, dass der Fonds in Unternehmen investiert, die im Index enthalten sind.



# **RobecoSAM Sustainable Healthy Living Equities**



**Förderung von Prävention, frühzeitiger  
Intervention und Gesundheit der Bevölkerung**

## Chancen

- + Auf lange Sicht hohe Wertentwicklungsaussichten von Aktien
- + Breite Streuung über zahlreiche Einzeltitel und Länder
- + Gezieltes Engagement im Bereich Gesundheit
- + Mögliche Outperformance durch Einzelwertanalyse und aktives Management
- + Durch die Investition in Aktien in Lokalwährungen können weitere Erträge generiert werden

## Risiken

- Es besteht die Möglichkeit, dass der Wert der Anteile unter den Erwerbspreis fällt
- Die Aktienanlage unterliegt verbundenen Risiken wie z. B. dem Emittenten- und Marktrisiko
- Relativ schwache Entwicklung des Anlagethemas möglich
- Keine Erfolgsgarantie für Einzelwertanalyse und aktives Management
- Es können Währungsrisiken für Investoren aus dem Euro-Raum bestehen

Weitere Informationen zu den Risiken erhalten Sie im Abschnitt „Risikoerwägungen“ des betreffenden Verkaufsprospekts, verfügbar auf der jeweiligen Fondsseite unter [www.robeco.de](http://www.robeco.de).

## Der Fonds investiert in Unternehmen, die Produkte und Dienstleistungen anbieten, welche Antworten auf ungesunde Lebensstile, chronische Krankheiten und steigende Kosten im Gesundheitswesen liefern.

Die Kosten im Gesundheitswesen explodieren, und das nicht nur in den reichen Ländern der Welt. Chronische Krankheiten sind der größte Einzelfaktor, der zu den weltweiten Gesundheitskosten beiträgt. Dazu zählen Diabetes, hoher Blutdruck, Kreislauferkrankungen, Herzinfarkte und viele Krebserkrankungen.

Die Zunahme chronischer Krankheiten steht in direktem Zusammenhang mit vermehrtem starkem Übergewicht und ungesunder Lebensweise. Nachhaltige Lösungen zur Förderung der Gesundheit und zur Kostenkontrolle müssen Prävention und frühzeitige Intervention umfassen. Der Fonds legt den Fokus darauf, die Bevölkerungen und die Gesundheitsbudgets fit für die Zukunft zu machen. Dazu investiert er in Unternehmen, welche sich auf gesunde Nahrungsmittel und Ernährung, Bewegung und Fitness, Pflege und Hygiene sowie Diagnosen zur Früherkennung und Interventionen konzentrieren.

## Trendauswahl und Anlageuniversum



Gesunde Ernährung sowie Sicherheit und Analysen



Lösungen für Krankheiten infolge ungesunder Lebensweise durch Diagnose und Prävention, Effizienz des Gesundheitswesens und Behandlung chronischer Krankheiten



Bewegung: Sportbekleidung sowie Fitnesscenter und Sportgeräte



Lösungen in den Bereichen Hygiene, Körperpflege und Vitaminmangel

## Ausrichtung der Investitionen auf die Ziele im Rahmen der Sustainable Development Goals (SDGs)

**2** KEIN HUNGER

**3** GESUNDHEIT UND WOHLERGEHEN

**6** SAUBERES WASSER UND SANITÄR-EINRICHTUNGEN

### Fondsdaten

ISIN	LU2146189407
Benchmark	MSCI World Index TRN*
Auflegungsdatum	30.03.2007**
Ertragsverwendung	thesaurierend
SFDR	Artikel 9
Morningstar	★★★★***



**PRODUKTVIDEO  
ANSEHEN**

Scannen Sie den QR-Code,  
um zur Fondsseite zu  
gelangen



\* Die Benchmark dient zum Leistungsvergleich und es erfolgt keine Nachbildung des Index. Es kann nicht ausgeschlossen werden, dass der Fonds in Unternehmen investiert, die im Index enthalten sind.

\*\* Zum 30.10.2020 erfolgte die Zusammenlegung des RobecoSAM Teilfonds im Multipartner SICAV in den Robeco Capital Growth Fund SICAV.

\*\*\* Copyright © Morningstar, Inc. Alle Rechte vorbehalten. Weitere Informationen zu Morningstar und der Morningstar-Bewertung entnehmen Sie bitte der Website [www.morningstar.com](http://www.morningstar.com).





# RobecoSAM Global Gender Equality Equities



**Stärkung der Gleichbehandlung der Geschlechter, der Diversität und Inklusion in der Belegschaft**

## Chancen

- + Auf lange Sicht hohe Wertentwicklungsaussichten von Aktien
- + Breite Streuung über zahlreiche Einzeltitel und Länder
- + Gezieltes Engagement in Unternehmen, die Wert auf Diversität legen
- + Mögliche Outperformance durch Einzelwertanalyse und aktives Management
- + Durch die Investition in Aktien in Lokalwährungen können weitere Erträge generiert werden

## Risiken

- Es besteht die Möglichkeit, dass der Wert der Anteile unter den Erwerbspreis fällt
- Die Aktienanlage unterliegt verbundenen Risiken wie z. B. dem Emittenten- und Marktrisiko
- Relativ schwache Entwicklung des Anlagethemas möglich
- Keine Erfolgsgarantie für Einzelwertanalyse und aktives Management
- Es können Währungsrisiken für Investoren aus dem Euro-Raum bestehen

Weitere Informationen zu den Risiken erhalten Sie im Abschnitt „Risikoerwägungen“ des betreffenden Verkaufsprospekts, verfügbar auf der jeweiligen Fondsseite unter [www.robeco.de](http://www.robeco.de).

### Der Fonds investiert in Unternehmen, die Mehrwert in sozialer und finanzieller Hinsicht erzeugen, indem sie ein diverses und inklusives Arbeitsumfeld vorantreiben.

Obwohl Frauen nahezu den gleichen Anteil am Arbeitsmarkt wie Männer erreicht haben, werden sie noch erheblich benachteiligt. Das betrifft die Bezahlung, Karriereaussichten und Anteil an Führungsrollen. Andere benachteiligte Gruppen sind mit ähnlichen Hindernissen konfrontiert. Ungleichbehandlung beeinträchtigt nicht nur Frauen und Minderheiten, sie schadet auch der Gesellschaft, indem sie das potenzielle Humankapital und soziale Kapital verringert. Was für die Gesellschaft gilt, trifft auch auf Unternehmen zu: Firmen, die Diversität, Inklusion und Gleichbehandlung fördern, haben verbesserten Zugang zu Talenten, verbessern ihre Innovationskraft und maximieren ihr Wertschöpfungspotenzial.

Der Fonds kombiniert interne Gender Equality-Scores mit ESG-Research und gründlicher Fundamentalanalyse, um ein konzentriertes Portfolio aus Unternehmen zu bilden, die eine positive soziale Wirkung erzielen, sich finanziell überdurchschnittlich entwickeln und den Wert für die Aktionäre erhöhen.

### Trendauswahl und Anlageuniversum



Diversität auf Entscheidungsebene und Ernennungsprozess



Heterogene Belegschaft und Bindung von Talenten



Trend zur Beschäftigtenzufriedenheit und gleiche Bezahlung



Wohlergehen der Mitarbeiter

### Ausrichtung der Investitionen auf die Ziele im Rahmen der Sustainable Development Goals (SDGs)

3 GESUNDHEIT UND WOHLERGEHEN

4 HOCHWERTIGE BILDUNG

5 GESCHLECHTER-GLEICHHEIT

8 MENSCHENWÜRDIGE ARBEIT UND WIRTSCHAFTSWACHSTUM

9 INDUSTRIE, INNOVATION UND INFRASTRUKTUR

10 WENIGER UNGLEICHHEITEN

#### Fondsdaten

ISIN	LU2145458969
Benchmark	MSCI World Index TRN*
Auflegungsdatum	18.09.2015**
Ertragsverwendung	thesaurierend
SFDR	Arikel 9
Morningstar	★★★★***

Scannen Sie den QR-Code, um zur Fondsseite zu gelangen



\* Die Benchmark dient zum Leistungsvergleich und es erfolgt keine Nachbildung des Index. Es kann nicht ausgeschlossen werden, dass der Fonds in Unternehmen investiert, die im Index enthalten sind.

\*\* Zum 30.10.2020 erfolgte die Zusammenlegung des RobecoSAM Teilfonds im Multipartner SICAV in den Robeco Capital Growth Fund SICAV.

\*\*\* Copyright © Morningstar, Inc. Alle Rechte vorbehalten. Weitere Informationen zu Morningstar und der Morningstar-Bewertung entnehmen Sie bitte der Website [www.morningstar.com](http://www.morningstar.com).

# Gründe für nachhaltige Themen-Investments.

## Vorteile eines thematischen Ansatzes

- Langfristig ausgerichtet
- Starke strukturelle Unterstützung
- Über Sektoren diversifiziert
- Verringerung von Risiken
- Zugang zu Wachstumsaktien und defensiven Titeln
- Zugang zu zahlreichen Unternehmen

## Nachhaltige thematische Strategien von Robeco

- Zugang zu transformativen Nachhaltigkeitsthemen
- Filtern anhand themenspezifischer Nachhaltigkeitskriterien
- Ausschluss kontroverser und nicht-nachhaltiger Unternehmen
- Integration von ESG-Aspekten in die fundamentale Unternehmensanalyse
- Positiver Impact im Hinblick auf die SDGs
- Messung und Dokumentation des Portfolio-Impacts
- Aktives Engagement und Stimmabgabe

## Fazit: Unsere Anlagestrategien

### Bewährtes Konzept, langfristig erfolgreich

Robeco investiert bereits seit über 30 Jahren in thematische Anlagen.

### Aktiver Beitrag an ESG-Themen

Mit den nachhaltigen thematischen Anlagefonds von Robeco wird sich an Unternehmen beteiligt, die positive Effekte bewirken. So wird aktiv ein nachhaltiges Wirtschaftswachstum unterstützt.

### Die attraktivsten Anlageideen

Nur Titel, die am meisten überzeugen, werden ausgewählt. So entstehen Portfolios aus 40 bis 80 Einzeltiteln.

### Unabhängig ausgezeichnet

Robeco wurde bereits mehrmals von UNPRI mit A+ ausgezeichnet. Damit wird die erstklassige ESG-Integration über alle Anlageklassen hinweg bestätigt.



## Wichtige Informationen

Diese Broschüre ist eine Marketing-Anzeige. Es handelt sich nicht um ein verbindliches Dokument oder ein gesetzliches Informationsdokument. Bitte lesen Sie die Verkaufsprospekte und die wesentlichen Anlegerinformationen für die hierin beschriebenen Investmentfonds, bevor Sie eine endgültige Anlageentscheidung treffen. Diese Verkaufsunterlagen sind kostenlos elektronisch und in deutscher Sprache unter [[www.robeco.com/de/fonds](http://www.robeco.com/de/fonds)] unter dem jeweiligen Fonds sowie kostenlos elektronisch oder in Papierform bei Robeco Deutschland, Taunusanlage 19, 60325 Frankfurt am Main erhältlich. Anleger aus Österreich können die englischsprachigen Verkaufsprospekte sowie die deutschsprachigen wesentlichen Anlegerinformationen zudem bei der österreichischen Zahlstelle der Fonds, [UniCredit Bank Austria AG, Schottengasse 6-8, A-1010 Wien / Raiffeisen Bank International AG, Am Stadtpark 9, A-1030 Wien], erhalten. Eine Zusammenfassung der Anlegerrechte ist in deutscher Sprache kostenlos in elektronischer Form auf der Website unter [www.robeco.com/de/fonds](http://www.robeco.com/de/fonds) abrufbar. Die in dieser Marketing-Anzeige beschriebenen Investmentfonds sind möglicherweise in verschiedenen EU-Mitgliedstaaten zum Vertrieb angemeldet worden. Anleger sollten beachten, dass die Verwaltungsgesellschaft beschließen kann, den Vertrieb der Anteile eines Fonds zu widerrufen.

Diese Broschüre wurde von Robeco Institutional Asset Management B.V. („Robeco“) erstellt. Robeco Institutional Asset Management B.V., Rotterdam (Handelsregister Nr. 24123167) ist bei der niederländischen Finanzaufsichtsbehörde (Autoriteit Financiële Markten, AFM) in Amsterdam registriert und besitzt eine Erlaubnis der AFM für die Verwaltung von bestimmten Organismen für gemeinsam Anlagen in Wertpapieren (OGAW) und Alternative Investmentfonds (AIF).

Gemäß §63 Abs. 6 WpHG (§49 WAG 2018 für Anleger aus Österreich) weisen wir darauf hin, dass es sich bei den Inhalten dieser Broschüre um eine Marketing-Anzeige handelt. Diese Broschüre wurde nicht als Anlage- oder Anlagestrategieempfehlung im Sinne der Verordnung (EU) No 596 (2014) erstellt und stellt keine Finanzanalyse dar. Entsprechend wurde sie nicht im Einklang mit den Rechtsvorschriften zur Gewährleistung der Unabhängigkeit von Finanzanalysen erstellt. Einem firmeninternen Verbot des Handels vor der Verbreitung von Finanzanalysen durch Mitarbeiter von Robeco unterliegt sie nicht. Diese Marketing-Anzeige berücksichtigt keinerlei persönliche Umstände des Anlegers und stellt deswegen keine Anlageberatung dar. Sie soll keine Empfehlung oder ein konkretes rechtliches Angebot zum Kauf oder Verkauf von Finanzinstrumenten darstellen.

Die Informationen in dieser Broschüre wurden von Robeco zusammengestellt und dienen lediglich zur Information ohne Anspruch auf Vollständigkeit. Sie basiert auf den Angaben, die Robeco zur Verfügung stehen. Wo erforderlich, können Angaben auf anwendbaren und brauchbaren Schätzungen, jeweils nach Auffassung des Fondsverwalters bzw. Robeco, basieren. Die Angaben in dieser Broschüre basieren im Wesentlichen auf Marktdaten, die zum Zeitpunkt der Erstellung der Broschüre erhoben wurden und sich jederzeit ändern können. Alle Angaben wurden mit größter Sorgfalt zusammengestellt und stammen von Robeco oder aus Quellen, die Robeco für zuverlässig und vertrauenswürdig erachtet. Robeco macht in Bezug auf die Richtigkeit oder Vollständigkeit der hierin enthaltenen Information jedoch keine Zusicherungen oder Gewährleistungen. Sie übernimmt keine Haftung für die Richtigkeit, Vollständigkeit und Sachdienlichkeit der hierin bereitgestellten Informationen. Allein maßgeblich sind die in den aktuell gültigen Verkaufsprospekten für die in dieser Broschüre beschriebenen Fondsprodukte enthaltenen Angaben und Bedingungen. Weder Robeco noch ihre Vorstandsmitglieder oder Mitarbeiter haften für Informationen bzw. für die in diesem Dokument geäußerten Aussagen, die ohne vorherige Ankündigung jederzeit geändert werden können. Robeco übernimmt keine Verpflichtung, solche Aussagen angesichts neuer Informationen oder künftiger Ereignisse anzupassen. Zukunftsgerichtete Aussagen beinhalten naturgemäß Risiken und Unsicherheitsfaktoren. Eine Vielzahl wichtiger Faktoren kann dazu beitragen, dass die tatsächlichen Ergebnisse erheblich von zukunftsgerichteten Aussagen abweichen.

Sofern diese Broschüre Angaben zur tatsächlichen oder simulierten Wertentwicklung eines Finanzinstruments enthält, sind diese Angaben kein verlässlicher Indikator für die zukünftige Wertentwicklung des Finanzinstruments und lassen keine Rückschlüsse auf dessen zukünftige Wertentwicklung zu. Ergebnisse der Vergangenheit sind keine Garantie für die Zukunft. Der Wert einer Anlage in einem in dieser Broschüre dargestellten Produkt kann schwanken und der Rücknahmeerlös unter Umständen unter dem eingesetzten Kapital eines Anlegers liegen. Eine ausführliche Darstellung der Risiken, die mit einer Anlage in den hierin dargestellten Produkten verbunden sind und die ein interessierter Anleger vor einer Investition kennen sollte, ist in den einschlägigen Verkaufsprospekten enthalten.

Sämtliche Urheberrechte, Patente, intellektuelle und sonstige Eigentumsrechte, die auf den Inhalt dieser Information Anwendung finden, wurden von Robeco erworben und gehören Robeco. Es werden Rechte in Lizenzen weder abgegeben noch zuerkannt.

Stand aller Angaben, soweit nicht anders angegeben: Q2 2022

## Kontakt

### Robeco Deutschland

Taunusanlage 19  
60325 Frankfurt  
Deutschland

**T** +49 69 959085 9  
**E** [service@robeco.com](mailto:service@robeco.com)  
**I** [www.robeco.de](http://www.robeco.de)

## Über Robeco

Robeco ist ein Asset Manager mit internationaler Ausrichtung, der 1929 gegründet wurde. Neben der Zentrale in Rotterdam verfügt das Unternehmen über 16 Niederlassungen weltweit. Robeco gehört seit 1995 zu den global führenden Anbietern im Bereich nachhaltiger Geldanlage. Durch die spezielle Integration von Nachhaltigkeitsresearch neben fundamentalen und quantitativen Analysen kann Robeco institutionellen und privaten Investoren eine umfangreiche Palette aus aktiven Anlagestrategien in zahlreichen Assetklassen anbieten. Zum 31. Dezember 2021 betrug das von Robeco verwaltete Vermögen 201 Milliarden Euro. Bei 195 Milliarden Euro davon erfolgt eine systematische Integration von ESG-Aspekten.

Mehr über nachhaltige thematische Anlagen und Impact Investing erfahren Sie auf der folgenden Webseite:

[www.robeco.de/sustainable-investing](http://www.robeco.de/sustainable-investing)