



NACHHALTIGE THEMATISCHE AKTIENFONDS

Inhalt



RobecoSAM Sustainable Water Equities

Schutz von Qualität und Menge der globalen Wasserressourcen

7



RobecoSAM Circular Economy Equities

Verringerung von Abfällen und zirkuläre Rückgewinnung von Wertstoffen

9



RobecoSAM Sustainable Healthy Living Equities

Förderung von Prävention, frühzeitiger Intervention und Gesundheit der Bevölkerung

11



RobecoSAM Smart Energy Equities

Unterstützung des Übergangs zu einer CO2-armen und energieeffizienten Wirtschaft

13



RobecoSAM Smart Mobility Equities

Ermöglichung einer Zukunft mit umweltfreundlichem, sicherem und effizientem Transport

15



RobecoSAM Smart Materials Equities

Anpassung des Ressourcenangebots an die Erfordernisse des Wirtschaftswachstums

17



RobecoSAM Global Gender Equality Equities

Stärkung der Gleichbehandlung der Geschlechter, der Diversität und Inklusion in der Belegschaft

19

Gründe für Impact-Investments. Warum jetzt investieren?

Die Welt befindet sich an einem Scheideweg. Entweder wir unternehmen nichts und beeinträchtigen die Zukunft oder wir werden aktiv und bewirken eine Verbesserung.

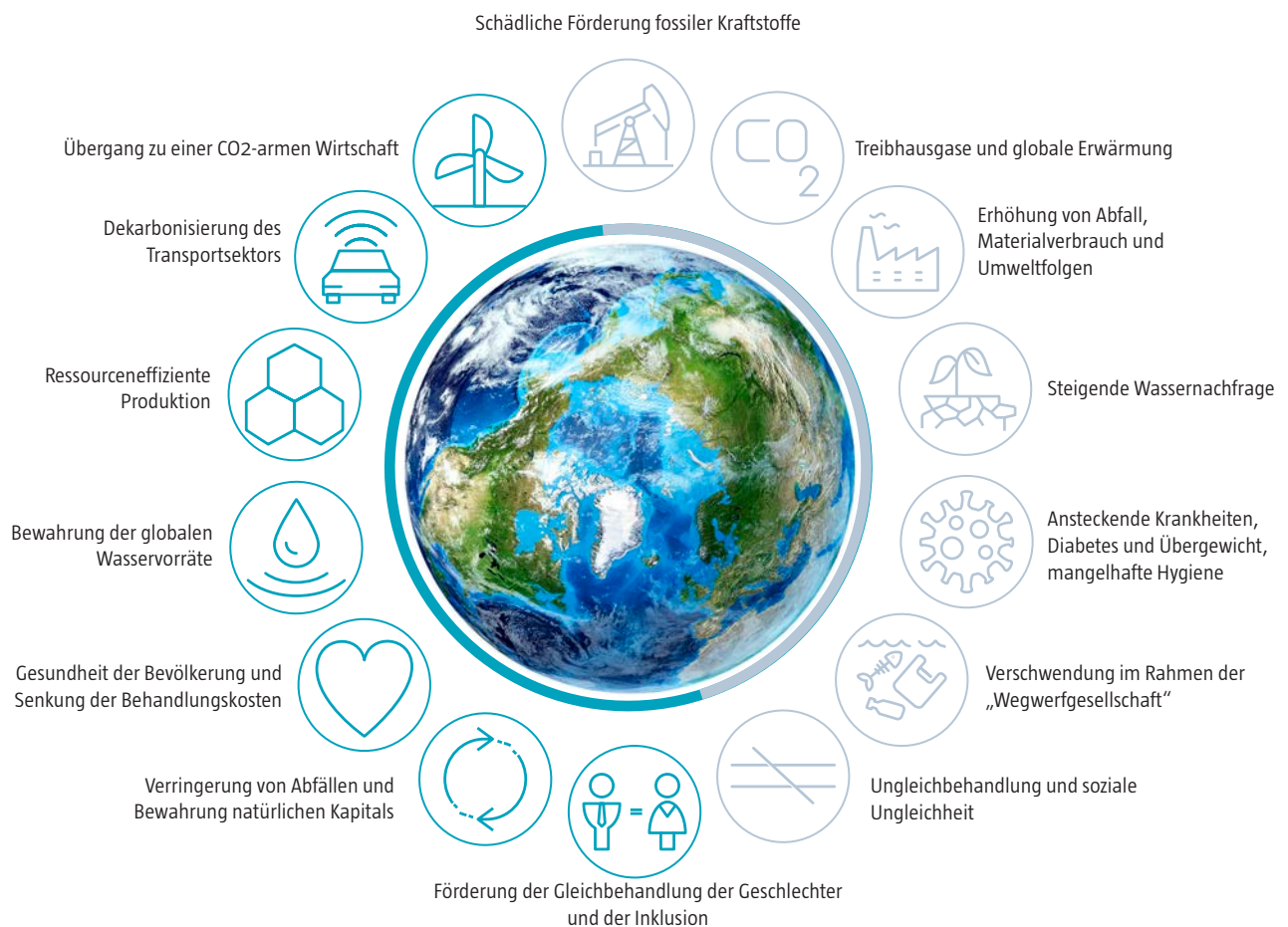
Die letzten Jahrhunderte waren von beispiellosen Innovationen und Wirtschaftswachstum geprägt.

Doch mit dem exponentiellen Wachstum gingen auch beträchtliche Kosten einher. Kräftig steigenden finanziellen Erträgen standen

zunehmende Belastungen von Umwelt und Gesellschaft gegenüber. Kurzfristige Gewinne führten zu langfristigen Verlusten. Mit Ihrem Investment können Sie das Ergebnis ändern.

Die nachhaltigen thematischen Anlageprodukte von Robeco ermöglichen Investoren ein Engagement in den Unternehmen, die positive Effekte bewirken und ein nachhaltiges Wirtschaftswachstum vorantreiben.

Investieren mit Impact – die dringlichsten Nachhaltigkeitsprobleme der Welt angehen



Gemeinsam können wir die Ergebnisse beeinflussen und einen Weg in eine nachhaltige Zukunft schaffen.

Gezielte Themen. Impact-orientierte Lösungen.

Wir stehen vor universellen Herausforderungen. Diese sind nicht auf einzelne Branchen beschränkt, sondern betreffen ganze Volkswirtschaften. Sie sind nicht regionenspezifisch, sondern auf der ganzen Welt gegeben.

Die Lösungen zur wirkungsvollen Bekämpfung dieser Probleme müssen jedoch spezifisch, zielgerichtet und in ihrer Wirkung messbar sein.

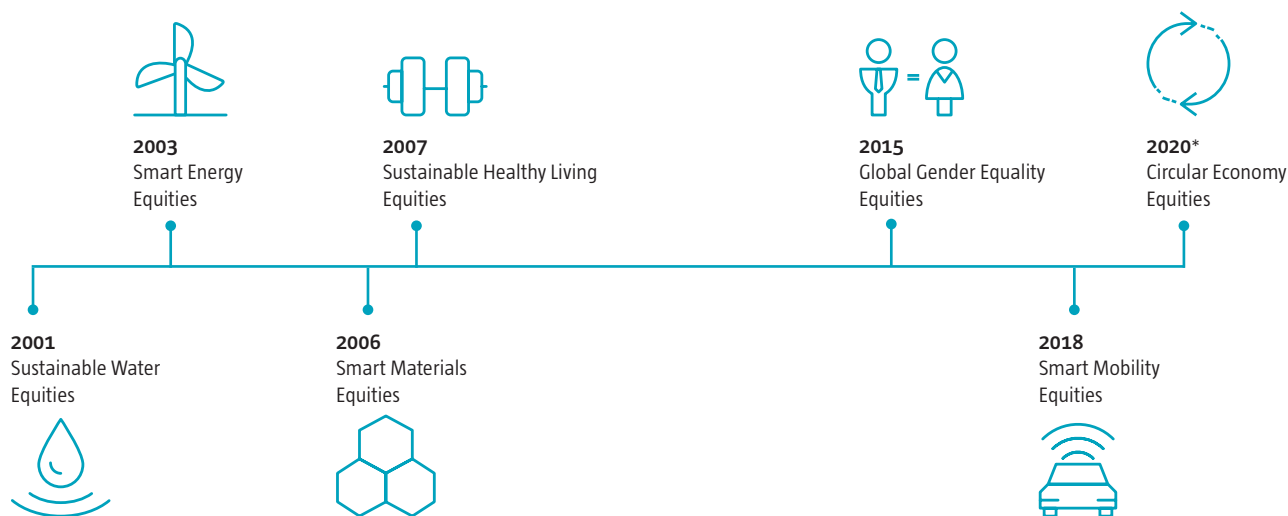
Ein nachhaltiger thematischer Ansatz berücksichtigt, dass umfassende Probleme auch umfassende Lösungen erfordern. Die Orientierung

an Themen erlaubt uns, Investments in verschiedenen Sektoren, Branchen und Wertschöpfungsketten zu tätigen, um auf globaler Ebene den positiven Effekt zu verstärken und den Wandel zu beschleunigen.

In den letzten zwei Jahrzehnten hat Robeco eine Reihe von Fonds aufgelegt, die auf investierbare Themen über Branchen und Sektoren hinweg ausgerichtet sind. Unsere nachhaltigen thematisch orientierten Fonds umfassen Unternehmen, die zielgenaue Lösungen zur Bewältigung von Problemen in der realen Welt anbieten.

Pionierarbeit im Bereich nachhaltiger Themen-Investments resultierte in einer Palette von Artikel 8 und Artikel 9-Fonds

Lösungen für die global dringendsten Herausforderungen in punkto Nachhaltigkeit



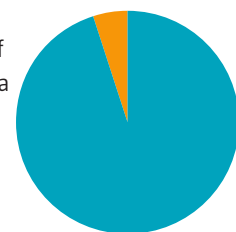
* Zum 29. Oktober 2020 wurden ausgewählte Aktienfonds von RobecoSAM auf die RCGF SICAV-Plattform zusammengeführt. Dabei erhielten sie neue Auflegungsdaten, Anteilsklassen und ISINs.

Wir wissen, dass Nachhaltigkeit eine langfristig positiv wirkende Kraft ist. Dies veranlasst uns, ESG-Aspekte in unsere Anlagelösungen zu integrieren, aktiv den Dialog mit Unternehmen zu suchen und auf positive reale Wirkung hinzuarbeiten. Weil wir ein tiefergehendes Verständnis von Dynamik und Wirkung anstreben, führt unser umfassender Nachhaltigkeitsansatz zu fundierteren Anlageentscheidungen. Bessere Renditen erzielen – und auf unsere Welt acht zu geben.

Die Impact-Fonds von Robeco erlauben es Anlegern, in Unternehmen zu investieren, die eine positive Wirkung kreieren und ein nachhaltiges Wirtschaftswachstum vorantreiben.

95 % der Fonds von Robeco entsprechen der SFDR-Klassifizierung als Artikel 8- oder Artikel 9-Fonds

Unter Artikel 8 fallen alle Strategien, die auf umweltbezogene und soziale Charakteristika abzielen und diese Aspekte in ihren Investmentprozess integriert haben. Unter Artikel 9 fallen Strategien mit spezifischen Nachhaltigkeitszielen.



**FONDS-
SELEKTOR**

Quellen: Robeco, Dezember 2021

Investieren Sie in nachhaltige Themen, um einen positiven Impact zu erzielen.

Wie erfolgt die Messung?

Um Nachhaltigkeit in der Wirtschaft und der Gesellschaft wirklich voranzutreiben, müssen Anleger ermitteln, ob Unternehmen tatsächlich absolute positive Ergebnisse produzieren. Ohne Daten zu den Auswirkungen, an denen man sich orientieren kann, können Unternehmen, Investoren und Stakeholder nicht wissen, wie effektiv ihre Bemühungen sind. Auch können sie ihre Aktivitäten und Investitionen in punkto Nachhaltigkeit nicht optimieren. Infolgedessen bleiben die Fortschritte suboptimal.

Die Messung des Impacts ermöglicht Anlegern und Stakeholdern die tatsächlichen Auswirkungen der Unternehmen zu veranschaulichen, in denen sie sich engagieren.

Die thematischen Nachhaltigkeitsportfolios von Robeco werden auf Basis gründlicher fundamentaler Analysen, ESG-Research und

sorgfältiger Entwicklung der Themen konstruiert. Wir gehen aber noch darüber hinaus. Auf Basis einer internen SDG-Systematik untersuchen wir, in welchem Umfang sich die Unternehmen in unseren Portfolios auf jedes der 17 SDGs auswirken. Wir gehen in die Tiefe und ermitteln den Impact unserer nachhaltigen Themenportfolios anhand der relevantesten SDGs: Wie viel Trinkwasser wurde Haushalten zur Verfügung gestellt? Wie viel Treibhausgase wurden vermieden? Wie viel Tonnen Plastik wurden recycelt und wie viele Menschen haben Zugang zu Gesundheitsleistungen erhalten?

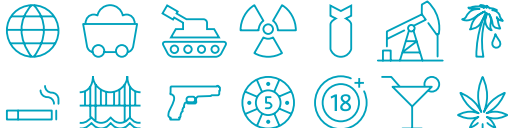
Unsere Instrumente zur Impact-Berichterstattung erleichtern Anlageentscheidungen, liefern die Basis für den Dialog mit Unternehmen und sorgen für Rechenschaftspflicht im Hinblick auf unsere nachhaltigen Anlageziele.

Nachhaltigkeitsthemen. Messbare Auswirkungen.

✓ **Abstimmungsverhalten**
Ausführliche Reports zum Abstimmungsverhalten in Bezug auf den Fonds

✓ **Aktives Engagement**
Geschäftsgebaren der Unternehmen im Portfolio verbessern und Fehlverhalten angehen

✓ **Ausschluss**



✓ **Screening**
Vermeidung von Aktivitäten, die das nachhaltigkeitsbezogene Anlageziel erheblich schädigen

✓ **ESG-Integration**
Identifikation von Chancen und Risiken mit wesentlichem Effekt auf die Aussichten eines Unternehmen

✓ **Impact-Reporting**
Bericht zur positiven Wirkung der Unternehmen im Portfolio, die dem Fonds zuzurechnen sind



RobecoSAM Sustainable Water Equities



Schutz von Qualität und Menge der globalen Wasserressourcen



RobecoSAM Sustainable Water Equities

Der Fonds fokussiert sich auf die Gewährleistung einer stabilen Wasserversorgung, der Wasserqualität und der Abwasseraufbereitung.

Trends wie Klimawandel, Bevölkerungswachstum, sich ändernde Ernährungsgewohnheiten und Urbanisierung tragen weltweit zur Wasserknappheit bei. Die Weltbevölkerung wächst und die Ernährung verlagert sich von pflanzlicher Nahrung und Getreideprodukten hin zu wasserintensiven Fleisch- und Milchprodukten. Die Landwirtschaft ist bereits der größte Wasserverbraucher und der Wassermangel wird infolge von Trockenzeiten und Überflutungen im Zuge klimatischer Veränderungen verschärft. Die Urbanisierung erhöht zusätzlich den Druck auf die unzureichend ausgestatteten und schlecht versorgten kommunalen Infrastrukturen noch weiter.

Um diesen Problemen entgegenzuwirken, investiert der Fonds in große Infrastrukturanlagen wie Bewässerungssystemen, Pipelines und Messnetzwerke, die Wasser auf effiziente Weise auf Felder, Wohngebiete und die Industrie verteilen.

Er investiert außerdem in Versorger und Abwasseraufbereiter, die Schadstoffe entfernen, sodass das Wasser auf sichere Weise wieder in den Kreislauf eingespeist werden kann. Gleichzeitig gewährleisten

Investitionen in Wassertest-Technologien, dass die Wasserqualität den Anforderungen der Industrie, der Privathaushalte sowie in den Bereichen Biopharmaka und Gesundheitswesen entspricht.

Trendauswahl und Anlageuniversum



Bauteile wie zum Beispiel Ventile und Pumpen, Anlagen zur Wasseraufbereitung sowie Chemikalien und Bewässerungssysteme



Wasserversorgung und Abfallentsorgung



Bauwesen und Materialien, z. B. im Bereich Anlagenbau, Bauteile wie Armaturen und Wasserzähler



Wasserqualität und -analysen, Aufbereitung am Verwendungsort, Wartungsservices und Schutz von Ressourcen

Ausrichtung der Investitionen auf die Ziele im Rahmen der Sustainable Development Goals

3 GESUNDHEIT UND WOHLERGEHEN

6 SAUBERES WASSER UND SANITÄR-EINRICHTUNGEN

14 LEBEN UNTER WASSER

Fondsdaten

Auflegungsdatum	28.09.2001	
Index	MSCI World Index	
Anteilklassen		ISIN
D EUR	thesaurierend	LU2146190835
I EUR	thesaurierend	LU2146192377
D USD	thesaurierend	LU2146191130
I USD	thesaurierend	LU2146192534



PRODUKTVIDEO ANSEHEN



RobecoSAM Circular Economy Equities



**Verringerung von Abfällen und zirkuläre
Rückgewinnung von Wertstoffen**



RobecoSAM Circular Economy Equities

Der Fonds investiert in Unternehmen, die die Umwelt schützen, indem sie Abfälle bei der Produktion und den Verbrauch endlicher Ressourcen reduzieren.

Erschöpfung von Ressourcen, Verlust an Biodiversität, zunehmende Vermüllung und Verschmutzung auf dem Land und im Wasser sind die verheerenden Effekte der linearen Wirtschaft. Der „Herstellen, Nutzen und Wegwerfen“-Grundsatz der linearen Wirtschaftsweisen ist nicht nachhaltig und muss dringend ersetzt werden.

Zirkuläre Ansätze mit Fokus auf „Wiederverwendung, Reparatur und Recycling“ stellen eine nachhaltige Alternative dar. Kreislaufansätze können in verschiedenen Sektoren und Wertschöpfungsketten verwendet werden und schaffen hocheffiziente Netzwerke des Ressourcenaustauschs. Der Fonds legt den Fokus auf innovative Unternehmen, die biologisch abbaubare Verpackungsmaterialien und umweltfreundliche Baustoffe entwickeln, Lieferketten digitalisieren, welche „geteilte“ Services ermöglichen sowie das Recycling und die Wiedergewinnung von Produkten nach ihrer Verwendung.

Trendauswahl und Anlageuniversum



Umgestaltung der Inputs von Verpackungen für Konsumgüter, erneuerbare Fasern und Ausgangsstoffe sowie Baumaterialien



Zirkuläre Nutzung von Rohstoffen in den Bereichen Ernährung, Mode, Haushalt und Lifestyle sowie Sharing Economy



Entwicklung von Technologien wie Digitalisierung „Product as a Service“ sowie Logistik und Testen



Kreislaufnutzung von Ressourcen durch Sammeln und Sortieren, Wiedergewinnung und Recycling sowie Verlängerung der Produktlebensdauer

Ausrichtung der Investitionen auf die Ziele im Rahmen der Sustainable Development Goals

2 KEIN HUNGER

3 GESUNDHEIT UND WOHLERGEHEN

8 MENSCHENWÜRDIGE ARBEIT UND WIRTSCHAFTSWACHSTUM

9 INDUSTRIE, INNOVATION UND INFRASTRUKTUR

11 NACHHALTIGE STÄDTE UND GEMEINDEN

Fondsdaten

Auflegungsdatum	23.01.2020	
Index	MSCI World Index	
Anteilsklassen	ISIN	
D EUR	thesaurierend	LU2092758726
I EUR	thesaurierend	LU2092759021
D USD	thesaurierend	LU2092759294
I USD	thesaurierend	LU2092759450



PRODUKTVIDEO ANSEHEN



RobecoSAM Sustainable Healthy Living Equities



**Förderung von Prävention, frühzeitiger
Intervention und Gesundheit der Bevölkerung**



RobecoSAM Sustainable Healthy Living Equities

Der Fonds investiert in Unternehmen, die Produkte und Dienstleistungen anbieten, welche Antworten auf ungesunde Lebensstile, chronische Krankheiten und steigende Kosten im Gesundheitswesen liefern.

Die Kosten im Gesundheitswesen explodieren, und das nicht nur in den reichen Ländern der Welt. Chronische Krankheiten sind der größte Einzelfaktor, der zu den weltweiten Gesundheitskosten beiträgt. Dazu zählen Diabetes, hoher Blutdruck, Kreislauferkrankungen, Herzinfarkte und viele Krebserkrankungen.

Die Zunahme chronischer Krankheiten steht in direktem Zusammenhang mit vermehrtem starkem Übergewicht und ungesunder Lebensweise. Nachhaltige Lösungen zur Förderung der Gesundheit und zur Kostenkontrolle müssen Prävention und frühzeitige Intervention umfassen. Der Fonds legt den Fokus darauf, die Bevölkerungen und die Gesundheitsbudgets fit für die Zukunft zu machen. Dazu investiert er in Unternehmen, welche sich auf gesunde Nahrungsmittel und Ernährung, Bewegung und Fitness, Pflege und Hygiene sowie Diagnosen zur Früherkennung und Interventionen konzentrieren.

Trendauswahl und Anlageuniversum



Gesunde Ernährung sowie Sicherheit und Analysen



Lösungen für Krankheiten infolge ungesunder Lebensweise durch Diagnose und Prävention, Effizienz des Gesundheitswesens und Behandlung chronischer Krankheiten



Bewegung: Sportbekleidung sowie Fitnesscenter und Sportgeräte



Lösungen in den Bereichen Hygiene, Körperpflege und Vitaminmangel

Ausrichtung der Investitionen auf die Ziele im Rahmen der Sustainable Development Goals

2 KEIN HUNGER

3 GESUNDHEIT UND WOHLERGEHEN

6 SAUBERES WASSER UND SANITÄR-EINRICHTUNGEN

Fondsdaten

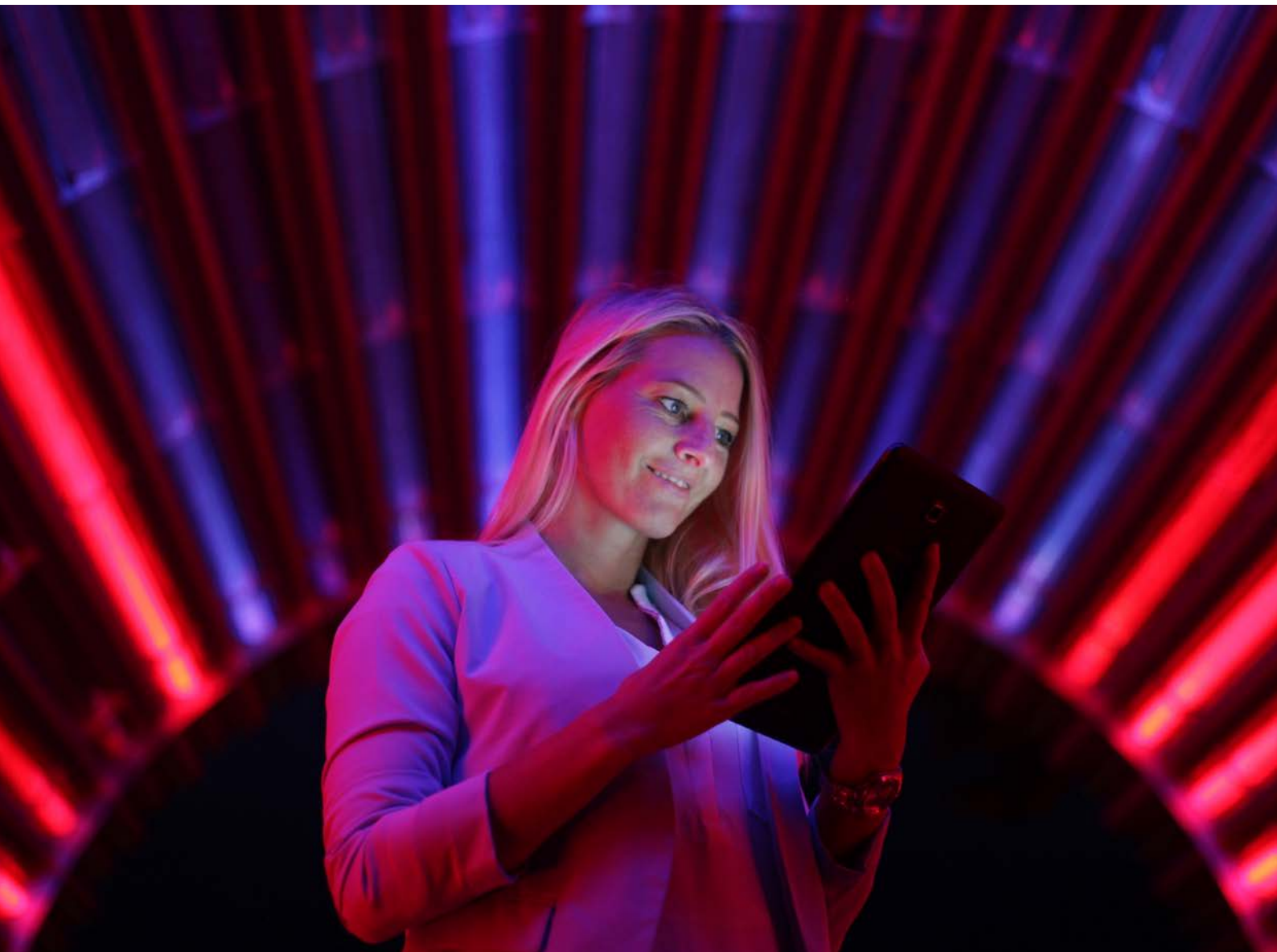
Auflegungsdatum	30.03.2007	
Index	MSCI World Index	
Anteilsklassen		ISIN
D EUR	thesaurierend	LU2146189407
I EUR	thesaurierend	LU2146190165
D USD	thesaurierend	LU2146189589
I USD	thesaurierend	LU2146190249



PRODUKTVIDEO ANSEHEN



RobecoSAM Smart Energy Equities



**Unterstützung des Übergangs zu einer CO2-
armen und energieeffizienten Wirtschaft**



RobecoSAM Smart Energy Equities

Der Fonds investiert in umweltfreundliche Energien, umweltfreundliche Technologien und Energieeffizienz.

Dekarbonisierung, Elektrifizierung und Digitalisierung sind wichtige Langfristrends, die von unserem Smart Energy-Fonds abgedeckt werden. Dekarbonisierung bedeutet die Verringerung von CO₂-Emissionen durch Übergang zu umweltfreundlicheren, CO₂-freien alternativen Quellen wie Wind- und Solarenergie.

Elektrifizierung bedeutet den Ersatz von Verbrennungsmotoren, die mit Kohlenwasserstoffen betrieben werden, durch Elektromotoren. Der Wandel ist bereits im Transportsektor zu erkennen, wo Elektrofahrzeuge solche mit Verbrennungsmotoren ersetzen, sowie in Wohngebäuden, wo elektrische Pumpen öl- und gasbetriebene Heizungen zur Erzeugung von Wärme, Klimatisierung und Ventilation ersetzen.

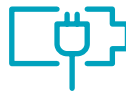
Digitalisierung bedeutet, dass die Stromnachfrage steigen wird, während die Weltwirtschaft zunehmend datengetrieben und vernetzt wird. Um den Energiebedarf zu verringern, müssen Datenzentren, sowie die Übertragung und Speicherung von Daten

energieeffizienter werden. Investitionen in Halbleiter, Batterien und Wasserstofftechnologien werden das nachhaltige Wachstum der digitalen Wirtschaft unterstützen.

Trendauswahl und Anlageuniversum



Erneuerbare Energien wie Wind- und Solarstrom



Energieversorgung: Ausrüstungshersteller, Strom- und Erdgasnetze



Energiemanagement, Strommanagement bei Halbleitern und Energiespeicherung



Energieeffizienz in den Bereichen Gebäude, industrielle Prozesse, Transport und Big Data

Ausrichtung der Investitionen auf die Ziele im Rahmen der Sustainable Development Goals

7 BEZAHLBARE UND SAUBERE ENERGIE

8 MENSCHENWÜRDIGE ARBEIT UND WIRTSCHAFTSWACHSTUM

9 INDUSTRIE, INNOVATION UND INFRASTRUKTUR

11 NACHHALTIGE STÄDTE UND GEMEINDEN

13 MASSNAHMEN ZUM KLIMASCHUTZ

Fondsdaten

Auflegungsdatum	23.09.2003	
Index	MSCI World Index	
Anteilsklassen		ISIN
D EUR	thesaurierend	LU2145461757
I EUR	thesaurierend	LU2145462722
D USD	thesaurierend	LU2145461914
I USD	thesaurierend	LU2145463027



PRODUKTVIDEO ANSEHEN



RobecoSAM Smart Mobility Equities



Ermöglichung einer Zukunft mit umweltfreundlichem, sicherem und effizientem Transport



RobecoSAM Smart Mobility Equities

Der Fonds investiert in die Elektrifizierung des Transports sowie in die Infrastruktur für umweltfreundliche, sichere und vernetzte Mobilität.

Steigende Bevölkerungsdichte, zunehmende Luftverschmutzung und veraltete städtische Infrastruktur sind nur einige der treibenden Kräfte hinter der Elektrifizierung des Transportsektors. Im Zuge des Wachstums der Städte nehmen CO2-Emissionen, Smog, Verkehrsstaus und Verkehrsunfälle zu. Elektrofahrzeuge, die mit Strom aus erneuerbaren Energien angetrieben werden, bedeuten emissionsfreies Fahren einschließlich Verringerung schädlicher Partikel in Autoabgasen.

Elektrofahrzeuge, die mit moderner Sicherheitstechnologie wie Objekterkennung und Notbremssystemen ausgestattet sind, retten Leben und verringern die Zahl der Verkehrsunfälle. Vollständig autonome Fahrzeuge sowie Lösungen im Bereich Shared Mobility werden die Sicherheit auf den Straßen weiter erhöhen, die Kapazität im Pendelverkehr vergrößern, Verkehrsstaus reduzieren und zu Verbesserungen im Güterverkehr führen. Um mit dem vernetzten und dynamischen Umfeld des 21. Jahrhunderts Schritt zu halten, müssen die Städte auch ihre veralteten Strom- und Telekommunikationsnetze modernisieren. Der Fonds investiert in verschiedene Technologien

und Sektoren, die die Transformation des Transportsektors ermöglichen, um diesen umweltfreundlicher, sicherer, besser vernetzt und effizienter zu machen.

Trendauswahl und Anlageuniversum



Hersteller von Baukomponenten für Elektrofahrzeuge wie zum Beispiel Batterien, elektrischer Antriebe und Leichtbaumaterialien



Hersteller von Elektrofahrzeugen und Anbieter von Subsystemen wie Prozessausrüstung und Software



Infrastruktur für Elektrofahrzeuge wie zum Beispiel Ladelösungen, Smart Grid-Technologie und Wasserstoffinfrastruktur



Autonomes Fahren und Shared Mobility erfordern Vernetzung und Künstliche Intelligenz

Ausrichtung der Investitionen auf die Ziele im Rahmen der Sustainable Development Goals

7 BEZAHLBARE UND SAUBERE ENERGIE

8 MENSCHENWÜRDIGE ARBEIT UND WIRTSCHAFTSWACHSTUM

9 INDUSTRIE, INNOVATION UND INFRASTRUKTUR

11 NACHHALTIGE STÄDTE UND GEMEINDEN

13 MASSNAHMEN ZUM KLIMASCHUTZ

Fondsdaten

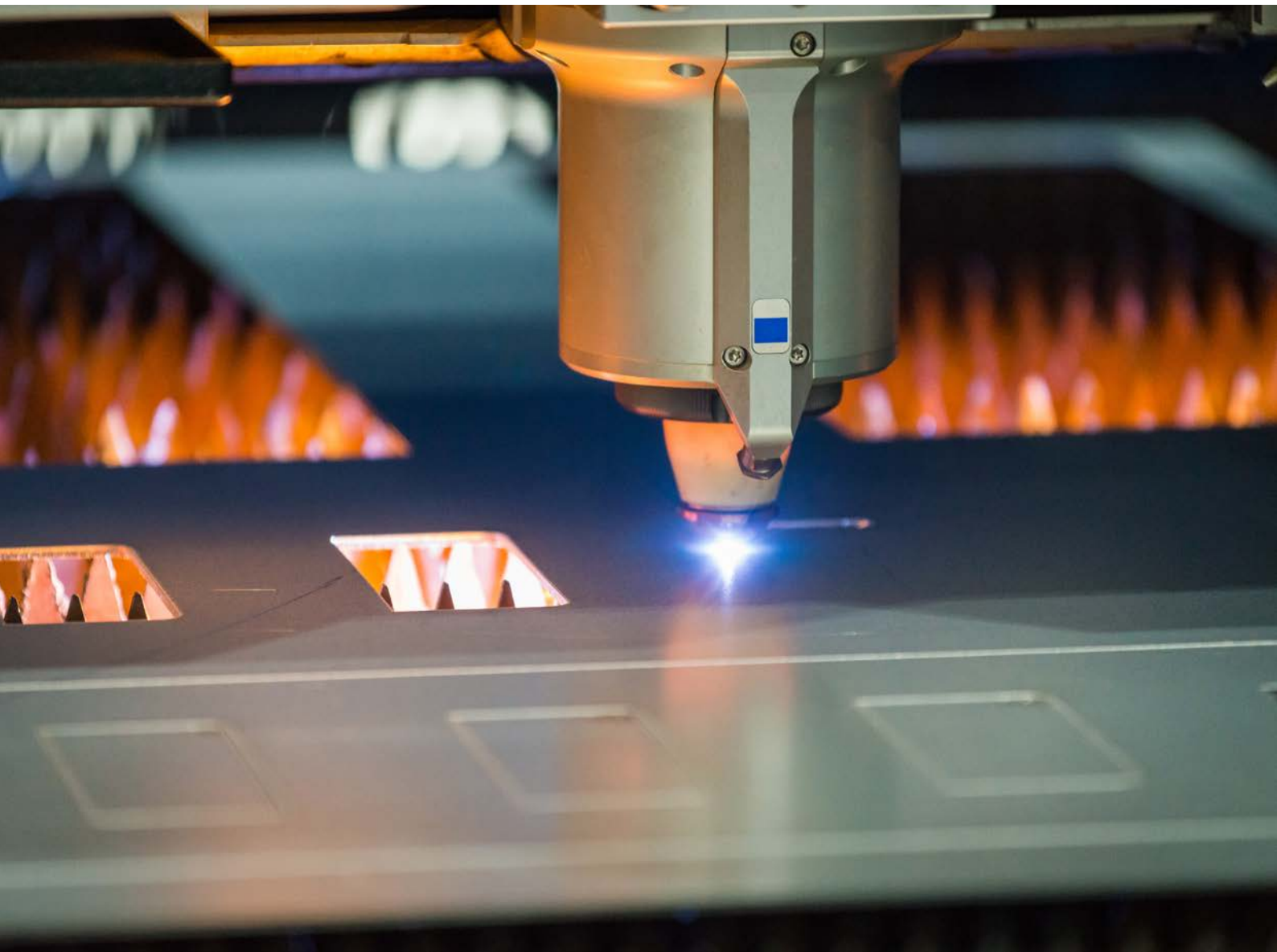
Auflegungsdatum	31.07.2018	
Index	MSCI World Index	
Anteilsklassen		ISIN
D EUR	thesaurierend	LU2145465402
I EUR	thesaurierend	LU2145466129
D USD	thesaurierend	LU2145465584
I USD	thesaurierend	LU2145466475



**PRODUKTVIDEO
ANSEHEN**



RobecoSAM Smart Materials Equities



**Anpassung des Ressourcenangebots an die
Erfordernisse des Wirtschaftswachstums**



RobecoSAM Smart Materials Equities

Der Fonds legt den Fokus auf innovative Rohstoffe und Prozesstechnologien, die den Einsatz natürlicher Ressourcen bei der Produktion verringern.

Stellen Sie sich eine Produktion vor, die eine schnellere Herstellung und weniger Ressourcenverbrauch ermöglicht. Der Smart Materials-Fonds investiert in Unternehmen, die neuartige Herstellungsmethoden ermöglichen, welche modernster Technologien über die gesamte Wertschöpfungskette bei der Produktion verwenden.

Der Ersatz ressourcenintensiver Rohstoffe wie Stahl durch leichtere Alternativen erhöht die Robustheit von Produkten und senkt gleichzeitig die CO2-Intensität in der Schwerindustrie. Computer-Aided Design (CAD), Simulationen und 3D-Druck erleichtern die Entwicklung, Verbesserung und das Testen von Produkten im Laboratorium, bevor Ressourcen bei der tatsächlichen Herstellung eingesetzt werden. Präzisionslaser, Robotik und Automatisierung erhöhen die Herstellungsqualität und -geschwindigkeit, sodass die Abnehmer bessere Produkte schneller erhalten. Die Realisierung ressourceneffizienter Produktion endet nicht bei der Bereitstellung des Produkts. Sie erstreckt sich auch auf das Produktmanagement

bei Erreichen des Endes der Produktlebensdauer. Im Hinblick darauf investiert der Fonds in Innovationen, die aus weggeworfenen Produkten neue Materialien gewinnen, um damit den Produktionszyklus von neuem zu starten.

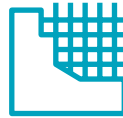
Trendauswahl und Anlageuniversum



Transformative Rohstoffe wie zum Beispiel Leichtbaumaterialien, E-Papers, neuartige Bildschirme und biologisch basierte Rohstoffe



Moderne Rohstoffe wie beispielsweise strategisch wichtige Metalle und Spezialmetalle sowie funktionelle und effizientere Materialien



Intelligente Produktion: Software, Laser und Robotik sowie Automatisierung und Prozesskontrolle



Prozesstechnologien beispielsweise in Kreislaufsystemen, bei Recycling und Entsorgung, umweltfreundlichere Industrieprozesse sowie Analyseinstrumente

Ausrichtung der Investitionen auf die Ziele im Rahmen der Sustainable Development Goals

8 MENSCHENWÜRDIGE ARBEIT UND WIRTSCHAFTSWACHSTUM

9 INDUSTRIE, INNOVATION UND INFRASTRUKTUR

11 NACHHALTIGE STÄDTE UND GEMEINDEN

12 NACHHALTIGE/R KONSUM UND PRODUKTION

13 MASSNAHMEN ZUM KLIMASCHUTZ

Fondsdaten

Auflegungsdatum	02.10.2006	
Index	MSCI World Index	
Anteilsklassen		ISIN
D EUR	thesaurierend	LU2145463613
I EUR	thesaurierend	LU2145464777
D USD	thesaurierend	LU2145463704
I USD	thesaurierend	LU2145464934



**PRODUKTVIDEO
ANSEHEN**



RobecoSAM Global Gender Equality Equities



Stärkung der Gleichbehandlung der Geschlechter, der Diversität und Inklusion in der Belegschaft



RobecoSAM Global Gender Equality Equities

Der Fonds investiert in Unternehmen, die Mehrwert in sozialer und finanzieller Hinsicht erzeugen, indem sie ein diverses und inklusives Arbeitsumfeld vorantreiben.

Obwohl Frauen nahezu dieselbe Arbeitsmarktteilnahme wie Männer erreicht haben, werden sie noch erheblich benachteiligt, was Bezahlung, Karriereförderung und Positionen in Führungsrollen angeht. Andere benachteiligte Gruppen sind mit ähnlichen Hindernissen konfrontiert. Ungleichbehandlung beeinträchtigt nicht nur Frauen und Minderheiten, sie schadet auch der Gesellschaft, indem sie das potenzielle Humankapital und soziale Kapital verringert. Was für die Gesellschaft gilt, trifft auch auf Unternehmen zu. Firmen, die die Diversität, Inklusion und Gleichbehandlung fördern, haben verbesserten Zugang zu Talenten, verbessern ihre Innovationskraft und maximieren ihr Wertschöpfungspotenzial.

Der Fonds kombiniert interne Gender Equality-Scores mit ESG-Research und gründlicher Fundamentalanalyse, um ein konzentriertes Portfolio aus Unternehmen zu bilden, die eine positive soziale Wirkung erzielen, sich finanziell überdurchschnittlich entwickeln und den Wert für die Aktionäre erhöhen.

Trendauswahl und Anlageuniversum



Diversität in Boards und Ernennungsprozess



Diversität in der Belegschaft und Bindung von Talenten



Trend zur Beschäftigtenzufriedenheit
Gleiche Bezahlung



Wohlergehen der Mitarbeiter

Ausrichtung der Investitionen auf die Ziele im Rahmen der Sustainable Development Goals

3 GESUNDHEIT UND WOHLERGEHEN

4 HOCHWERTIGE BILDUNG

5 GESCHLECHTER-GLEICHHEIT

8 MENSCHENWÜRDIGE ARBEIT UND WIRTSCHAFTSWACHSTUM

9 INDUSTRIE, INNOVATION UND INFRASTRUKTUR

10 WENIGER UNGLEICHHEITEN

Fondsdaten

Auflegungsdatum	18.09.2015	
Index	MSCI World Index	
Anteilsklassen	ISIN	
D EUR	thesaurierend	LU2145458969
I EUR	thesaurierend	LU2145459777
D USD	thesaurierend	LU2145459009

Gründe für Themen-Investments. Was spricht für Robeco?

Vorteile eines thematischen Ansatzes

- Langfristig ausgerichtet
- Starke strukturelle Unterstützung
- Über Sektoren diversifiziert
- Verringerung von Risiken
- Zugang zu Wachstumsaktien und defensiven Titeln
- Zugang zu zahlreichen Unternehmen

Nachhaltige thematische Strategien von Robeco

- Konkurrenzloser Track Record
- Zugang zu transformativen Nachhaltigkeitsthemen
- Filtern anhand themenspezifischer Nachhaltigkeitskriterien
- Ausschluss kontroverser und nicht-nachhaltiger Unternehmen
- Integration von ESG-Aspekten in die fundamentale
- Unternehmensanalyse
- Positiver Impact im Hinblick auf die SDGs
- Messung und Dokumentation des Portfolio-Impacts
- Aktives Engagement und Stimmabgabe
- Bitte beachten Sie, dass alle Investitionen mit Risiken verbunden sind

Kontakt

Robeco Switzerland Ltd

Josefstrasse 218

8005 Zürich

T +41 (44) 653 10 10

I www.robeco.com/ch

Mehr über nachhaltige thematische Anlagen und Impact Investing erfahren Sie auf den folgenden Websites:

www.robeco.com/ch/de/unsere-expertise/sustainable-investing/

Wichtige Informationen

Diese Unterlage wurde von Robeco Institutional Asset Management B.V. („Robeco“) erstellt. Gemäß §63 Abs. 6 WpHG (§49 WAG 2018 für Anleger aus Österreich) weisen wir darauf hin, dass es sich bei den Inhalten dieser Unterlage um eine Werbemitteilung handelt, die nicht Ihre persönlichen Umstände berücksichtigt. Diese Unterlage wurde nicht als Empfehlung im Sinne der Verordnung (EU) No 596 (2014) erstellt und stellt keine Finanzanalyse dar. Entsprechend wurde sie nicht im Einklang mit den Rechtsvorschriften zur Gewährleistung der Unabhängigkeit von Finanzanalysen erstellt. Einem Verbot des Handels vor der Verbreitung von Finanzanalysen unterliegt sie nicht. Diese Werbemitteilung berücksichtigt keinerlei persönliche Umstände und ist keine Anlageberatung. Insbesondere stellt diese Werbemitteilung keine Empfehlung oder ein konkretes rechtliches Angebot zum Kauf oder Verkauf von Finanzinstrumenten dar. Die Informationen in dieser Unterlage wurden von Robeco zusammengestellt und dienen lediglich zur Information ohne Anspruch auf Vollständigkeit. Sie basiert auf den Angaben, die Robeco zur Verfügung stehen. Wo erforderlich, können Angaben auf anwendbaren und brauchbaren Schätzungen, jeweils nach Auffassung des Fondsverwalters bzw. Robeco, basieren. Die Angaben in dieser Unterlage basieren im Wesentlichen auf Marktdaten, die zum Zeitpunkt der Erstellung der Unterlage erhoben wurden und sich jederzeit ändern können. Robeco macht in Bezug auf die Richtigkeit oder Vollständigkeit der hierin enthaltenen Information keine Zusicherungen oder Gewährleistungen. Alle Angaben wurden mit größter Sorgfalt zusammengestellt und stammen von Robeco oder aus Quellen, die Robeco für zuverlässig und vertrauenswürdig erachtet. Dennoch übernimmt Robeco keine Haftung für die Richtigkeit, Vollständigkeit und Sachdienlichkeit der hierin bereitgestellten Informationen. Allein maßgeblich sind die im aktuell gültigen Verkaufsprospekt des in dieser Unterlage beschriebenen Produktes enthaltenen Angaben und Bedingungen. Weder Robeco noch ihre Vorstandsmitglieder oder Mitarbeiter haften für Informationen bzw. für die in diesem Dokument geäußerten Aussagen, die ohne vorherige Ankündigung jederzeit geändert werden können. Robeco übernimmt keine Verpflichtung, solche Aussagen angesichts neuer Informationen oder künftiger Ereignisse anzupassen. Zukunftsgerichtete Aussagen beinhalten naturgemäß Risiken und Unsicherheitsfaktoren. Eine Vielzahl wichtiger Faktoren kann dazu beitragen, dass die tatsächlichen Ergebnisse erheblich von zukunftsgerichteten Aussagen abweichen. Sofern diese Unterlage Angaben zur tatsächlichen oder simulierten Wertentwicklung eines Finanzinstruments enthält, sind diese Angaben kein verlässlicher Indikator für die zukünftige Wertentwicklung des Finanzinstruments und lassen auch keine Rückschlüsse auf dessen zukünftige Wertentwicklung zu. Ergebnisse der Vergangenheit sind keine Garantie für die Zukunft. Der Wert einer Anlage in dem in dieser Unterlage dargestellten Produkt kann schwanken und der Rücknahmeerlös unter Umständen unter dem eingesetzten Kapital eines Anlegers liegen. Eine ausführliche Darstellung der Risiken, die mit einer Anlage in dem hierin dargestellten Produkt verbunden sind und die ein interessierter Anleger vor einer Investition kennen sollte, ist in dem einschlägigen Verkaufsprospekt enthalten. Der englischsprachige Verkaufsprospekt sowie die deutschsprachigen wesentlichen Anlegerinformationen für

das in dieser Unterlage beschriebene Produkt sind erhältlich im Internet unter www.robeco.de sowie kostenlos elektronisch oder in Papierform bei Robeco Deutschland, Taunusanlage 19, 60325 Frankfurt am Main. Anleger aus Österreich können den englischsprachigen Prospekt sowie die deutschsprachigen wesentlichen Anlegerinformationen zudem auch bei der österreichischen Zahlstelle des Fonds, [UniCredit Bank Austria AG, Schottengasse 6-8, A-1010 Wien / Raiffeisen Bank International AG, Am Stadtpark 9, A-1030 Wien], erhalten. Robeco Institutional Asset Management B.V., Rotterdam (Handelsregister Nr. 24123167) ist bei der niederländischen Finanzaufsichtsbehörde in Amsterdam registriert. Sämtliche Urheberrechte, Patente, intellektuelle und sonstige Eigentumsrechte, die auf den Inhalt dieser Information Anwendung finden, wurden von Robeco erworben und gehören Robeco. Es werden Rechte in Lizenzen weder abgegeben noch zuerkannt.

Stand aller Angaben, soweit nicht anders angegeben: Q2 2022

Zusätzliche Informationen für Anleger mit Wohn- oder Geschäftssitz in der Schweiz

Dieses Dokument wird von Robeco und/oder seinen verbundenen, angeschlossenen Tochtergesellschaften verteilt. Der Inhalt dieses Dokuments basiert auf Informationsquellen, die als zuverlässig angesehen werden, und erfolgen ohne jegliche Gewähr. Alle Meinungen, Schätzungen oder Prognosen können jederzeit ohne vorherige Ankündigung geändert werden, und es wird erwartet, dass die Leser dies bei der Entscheidung über die Gewichtung des Inhalts des Dokuments berücksichtigen. Dieses Dokument soll professionellen Anlegern nur zum Zweck der Vermittlung von Marktinformationen, wie sie von Robeco interpretiert werden, zur Verfügung gestellt werden. Es wurde von Robeco nicht als Anlageberatung oder Anlagerecherche/-forschung erstellt und sollte auch nicht als solche ausgelegt werden. Es stellt keine Anlageempfehlung zum Kauf oder Verkauf bestimmter Wertpapiere oder Anlageprodukte und/oder zur Anwendung einer Anlagestrategie und/oder Rechts-, Buchhaltungs- oder Steuerberatung dar. Robeco haftet nicht für Schäden, die sich aus der Verwendung dieses Dokuments ergeben. Alle Rechte in Bezug auf die Informationen in diesem Dokument sind und bleiben Eigentum von Robeco. Dieses Material darf nicht kopiert oder in der Öffentlichkeit verwendet werden. Kein Teil dieses Dokuments darf ohne vorherige schriftliche Genehmigung von Robeco vervielfältigt oder in irgendeiner Form oder auf irgendeine Weise veröffentlicht werden.

© Q1/2021 Robeco