



# INVESTIMENTI TEMATICI SOSTENIBILI





# Indice



## RobecoSAM Smart Mobility Equities

Promuovere un futuro caratterizzato da trasporti puliti, sicuri ed efficienti

6



## RobecoSAM Sustainable Water Equities

Proteggere la qualità e la quantità delle risorse idriche mondiali

8



## RobecoSAM Sustainable Healthy Living Equities

Promuovere la prevenzione e la salute della popolazione

10



## RobecoSAM Circular Economy Equities

Ridurre i rifiuti e ricreare valore attraverso la produzione circolare

12



## RobecoSAM Global Gender Equality Equities

Promuovere la parità di genere, la diversità e l'inclusione nella forza lavoro

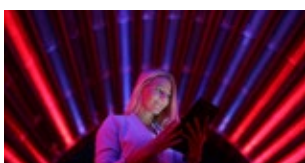
14



## RobecoSAM Smart Materials Equities

Bilanciare la disponibilità di risorse con le esigenze della crescita economica

16



## RobecoSAM Smart Energy Equities

Promuovere la transizione verso un'economia a basse emissioni di carbonio e all'efficienza energetica

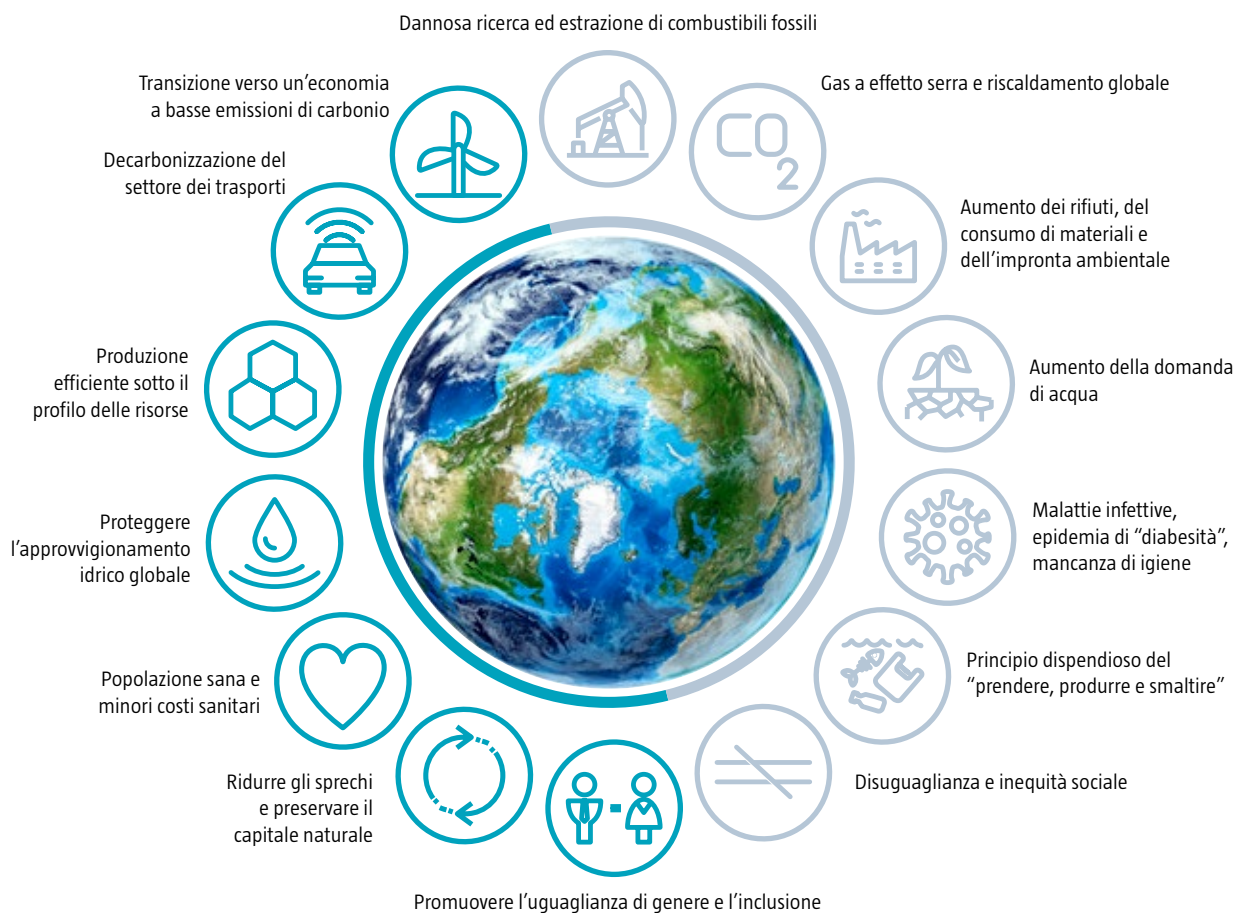
18

# Perché scegliere l'impact investing

Il mondo si trova a un bivio importante. Possiamo decidere di non fare nulla e mettere a rischio il nostro futuro, oppure possiamo agire per migliorarlo. Gli ultimi secoli sono stati caratterizzati da una crescita economica e da un'innovazione senza precedenti. Tuttavia, questa crescita esponenziale ha avuto costi elevatissimi. L'aumento dei ricavi finanziari ha fatto passare in secondo piano il crescente debito ambientale e sociale. I guadagni immediati si traducono in svantaggi a lungo termine.

I tuoi investimenti possono cambiare la situazione. Le strategie tematiche sostenibili di Robeco permettono di assumere un'esposizione alle imprese che generano un impatto positivo e favoriscono una crescita economica sostenibile.

## Investire con impatto: affrontare le sfide di sostenibilità più urgenti al mondo



Insieme possiamo produrre un impatto sui risultati e creare un percorso verso un futuro sostenibile.

# Temi mirati. Soluzioni scalabili.

Le sfide che ci troviamo ad affrontare sono universali. Non sono circoscritte a un solo settore, ma pervadono intere economie. Non hanno una dimensione regionale specifica, ma sono presenti in tutto il mondo. Eppure le soluzioni atte a superare queste sfide devono essere specifiche, mirate e misurabili.

Un approccio tematico sostenibile prende atto che problemi diffusi richiedono soluzioni pervasive. I temi ci permettono di estendere gli investimenti a diversi settori, comparti produttivi e catene di valore per amplificare l'impatto e accelerare il cambiamento su scala globale.

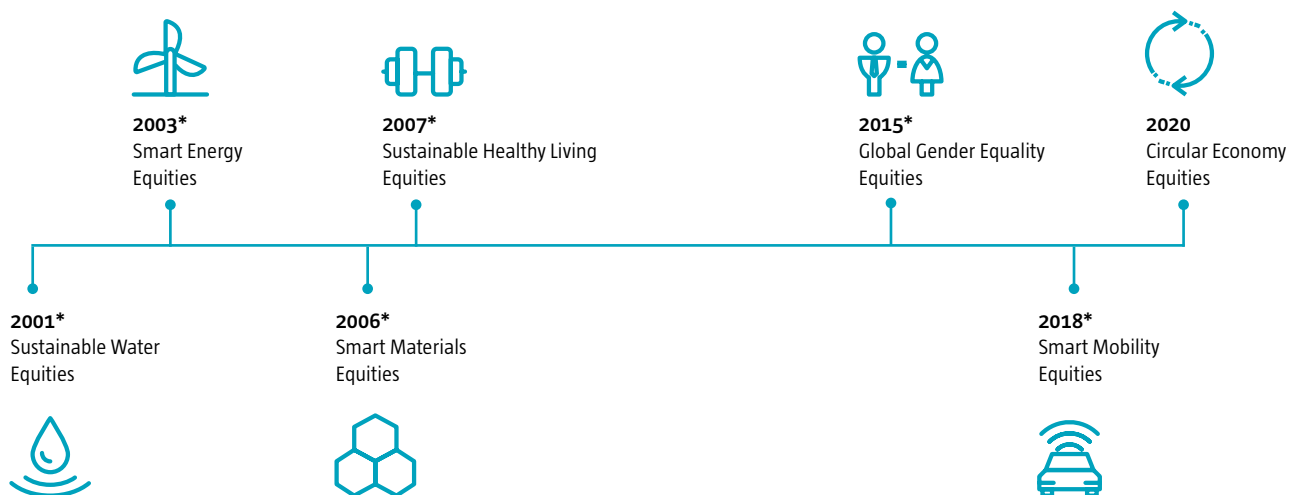
Negli ultimi vent'anni Robeco ha costruito una gamma di strategie a impatto che perseguono numerosi temi d'investimento in diversi settori e comparti produttivi. Le nostre strategie tematiche ricercano imprese sostenibili che affrontano le sfide del mondo reale con soluzioni mirate.

---

## Una tradizione pionieristica negli investimenti tematici sostenibili

---

La gamma delle strategie a impatto Robeco offre l'opportunità di creare un impatto diretto con i propri investimenti



\* Dati aggiornati al 29 ottobre 2020, i fondi azionari RobecoSAM selezionati sono stati aggiunti alla piattaforma RCGF SICAV, ricevendo una nuova data di prima collocazione, nuove share classes e nuovi codici ISIN

---



# **RobecoSAM Smart Mobility Equities**



**Promuovere un futuro caratterizzato  
da trasporti puliti, sicuri ed efficienti**



# RobecoSAM Smart Mobility Equities

Strategia classificata sotto l'articolo 9 dell'SFDR

Il settore dei trasporti è caratterizzato da un elevato consumo di combustibili fossili e di conseguenza da un forte impatto ambientale. Sviluppare una mobilità intelligente porterà ad una maggiore sostenibilità del settore, aiutando l'Unione Europea a migliorare la competitività della propria economia.

**Nei prossimi anni assisteremo ad una quasi completa elettrificazione nel settore dei trasporti**

Il futuro della mobilità sarà elettrico grazie alle nuove regolamentazioni e alle valutazioni economiche

Le megacity promuoveranno lo sviluppo di servizi di mobilità basati su veicoli elettrici caratterizzati da connettività e guida autonoma

La strategia RobecoSAM Smart Mobility Equities investe in tutta la catena del valore legata alla nuova mobilità, identificando le società meglio posizionate per trarre beneficio da quattro sottotemi:



Fornitori di componenti per veicoli elettrici



Produttori di veicoli elettrici e fornitori di sottosistemi



Infrastrutture di ricarica e reti elettriche



Connettività, guida autonoma e mobilità condivisa

## Allineamento agli Obiettivi di Sviluppo Sostenibile delle Nazioni Unite (SDG)

**7** ENERGIA PULITA  
E ACCESSIBILE

**8** LAVORO DIGNITOSO  
E CRESCITA  
ECONOMICA

**9** IMPRESE,  
INNOVAZIONE  
E INFRASTRUTTURE

**11** CITTÀ E COMUNITÀ  
SOSTENIBILI

**13** LOTTA CONTRO  
IL CAMBIAMENTO  
CLIMATICO

### Dati del fondo

Data della prima quotazione	31.07.2018	
Indice	MSCI World Index	
Share classes	Acc./Dist.	ISIN
D EUR	Acc.	LU2145465402
M2 EUR	Acc.	LU2145466558



**GUARDA  
IL VIDEO**





# RobecoSAM Sustainable Water Equities



**Proteggere la qualità e la quantità delle risorse idriche mondiali**





# RobecoSAM Sustainable Water Equities

Strategia classificata sotto l'articolo 9 dell'SFDR

La domanda globale di acqua eccede l'effettiva disponibilità. L'aumento della crescita della popolazione, l'urbanizzazione e l'alimentazione a elevato consumo d'acqua sono tra i fattori che contribuiscono maggiormente all'aumento di questo disequilibrio.

La strategia RobecoSAM Sustainable Water Equities investe in soluzioni efficaci al crescente aumento della domanda d'acqua focalizzandosi su quattro sottotemi:

Il World Economic Forum ha identificato le crisi idriche come uno dei primi dieci rischi in termini di impatto e probabilità

Ben 17 paesi, che ospitano il 25% della popolazione mondiale, si trovano in forte stress idrico\*

Si prevede che la richiesta idrica continuerà ad aumentare, ampliando ulteriormente l'attuale gap tra domanda e offerta

\* Fonte: World resource institute



Beni strumentali e chimica



Edilizia e materiali



Utilities



Qualità e analisi dati

## Allineamento agli Obiettivi di Sviluppo Sostenibile delle Nazioni Unite (SDG)

**3** SALUTE E BENESSERE

**6** ACQUA PULITA E SERVIZI IGIENICO-SANITARI

**14** VITA SOTT'ACQUA

### Dati del fondo

Data della prima quotazione	28.09.2001	
Indice	MSCI World Index	
Share classes	Acc./Dist.	ISIN
D EUR	Acc.	LU2146190835
M2 EUR	Acc.	LU2146192617



**GUARDA  
IL VIDEO**



# **RobecoSAM Sustainable Healthy Living Equities**



**Promuovere la prevenzione e  
la salute della popolazione**



# RobecoSAM Sustainable Healthy Living Equities

Strategia classificata sotto l'articolo 9 dell'SFDR

Negli ultimi due decenni la spesa sanitaria mondiale è cresciuta ad un tasso superiore rispetto alla crescita del PIL: il Covid-19 ha messo in prima linea i sistemi sanitari dei diversi Paesi ricordando l'importanza della tutela della salute, la prevenzione delle malattie optando per stili di vita più salutari.

## Stile di vita sano

Evitare 10 mln di morti premature all'anno entro il 2030\*

## Diagnosi precoce e prevenzione

Biomarcatori e medicine specifiche sono fondamentali per terapie sicure ed efficaci

## Cure efficaci

Trasformare un mercato sanitario che vale il 10% del PIL globale.

\* Fonte: Robeco

La strategia Robeco Sustainable Healthy Living investe nel desiderio delle persone di vivere più a lungo e in migliore salute. Robeco seleziona le aziende vincenti in quattro sottotemi:



Alimentazione sana



Attività fisica



Prevenzione e diagnosi precoce



Igiene e cura della persona

## Allineamento agli Obiettivi di Sviluppo Sostenibile delle Nazioni Unite (SDG)

**2** SCONFIGGERE LA FAME

**3** SALUTE E BENESSERE

**6** ACQUA PULITA E SERVIZI IGIENICO-SANITARI

## Dati del fondo

Data della prima quotazione	29-10-2020	
Indice	MSCI World Index	
Share classes	Acc./Dist.	ISIN
D EUR	Acc.	LU2146189407
M2 EUR	Acc.	LU2146190595



[GUARDA IL VIDEO](#)





# RobecoSAM Circular Economy Equities



**Ridurre i rifiuti e ricreare valore  
attraverso la produzione circolare**

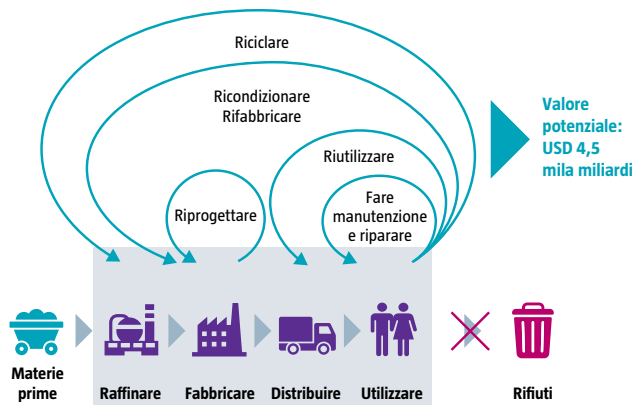


# RobecoSAM Circular Economy Equities

Strategia classificata sotto l'articolo 9 dell'SFDR

La crescita economica e l'aumento della popolazione richiedono un consumo di risorse esauribili ad un tasso di 1,75 volte la capacità rigenerativa annuale del pianeta\*. Risulta ora più che mai indispensabile fornire soluzioni circolari che creino valore attraverso il riutilizzo, la riprogettazione, la riparazione, il riciclaggio e il consumo responsabile.

\* Fonte: Global Footprint Network's National Footprint Accounts 2019, The Circle Economy, Robeco



Fonte: 'Waste to wealth: Creating advantage in a Circular Economy', Accenture, 2015; e RobecoSAM

La strategia RobecoSAM Circular Economy Equities punta a beneficiare delle opportunità di investimento legate all'economia circolare secondo quattro sottotemi:



Riprogettazione dei componenti



Consumo circolare



Tecnologie abilitanti



Risorse circolari

## Allineamento agli Obiettivi di Sviluppo Sostenibile delle Nazioni Unite (SDG)

**2** SCONFIGGERE LA FAME

**3** SALUTE E BENESSERE

**8** LAVORO DIGNITOSO E CRESCITA ECONOMICA

**9** IMPRESE, INNOVAZIONE E INFRASTRUTTURE

**11** CITTÀ E COMUNITÀ SOSTENIBILI

### Dati del fondo

Data della prima quotazione	23-01-2020	
Indice	MSCI World Index	
Share classes	Acc./Dist.	ISIN
D EUR	Acc.	LU2092758726
D USD	Acc.	LU2092759294
M2 EUR	Acc.	LU2292538324



**GUARDA  
IL VIDEO**





# RobecoSAM Global Gender Equality Equities



**Promuovere la parità di genere, la diversità e l'inclusione nella forza lavoro**





# RobecoSAM Global Gender Equality Equities

Strategia classificata sotto l'articolo 9 dell'SFDR

La società del futuro vedrà uomini e donne con uguali diritti e opportunità. Promuovere l'uguaglianza di genere è una necessità di giustizia nella società di oggi. Molte legislazioni la incentivano e la ritengono un tema fondamentale. Si stima che l'economia globale potrebbe migliorare tra i 12 e i 28 trilioni di dollari entro il 2025\*, se le disuguaglianze esistenti fossero ridotte o eliminate.

Equità di genere e sostenibilità per raggiungere un impatto sociale positivo e misurabile

Preferiamo le attività ad alto rendimento e la creazione persistente di valore

Utilizziamo modelli proprietari per identificarne il valore

\* McKinsey Global Institute, How advancing women's equality can add USD12 trillion to global growth', settembre 2015

La strategia RobecoSAM Global Gender Equality ha l'obiettivo di investire in quelle società che considerano le questioni legate alla parità di genere e ne valutiamo l'impatto secondo i seguenti indicatori:



La diversità di genere nella forza lavoro a tutti i livelli di seniority



Il benessere e la soddisfazione dei dipendenti



Il rapporto tra salario femminile e maschile



Il tasso di attrazione e fidelizzazione dei talenti

## Allineamento agli Obiettivi di Sviluppo Sostenibile delle Nazioni Unite (SDG)

3 SALUTE E BENESSERE

4 ISTRUZIONE DI QUALITÀ

5 PARITÀ DI GENERE

8 LAVORO DIGNITOSO E CRESCITA ECONOMICA

9 IMPRESE, INNOVAZIONE E INFRASTRUTTURE

10 RIDURRE LE DISUGUAGLIANZE

## Dati del fondo

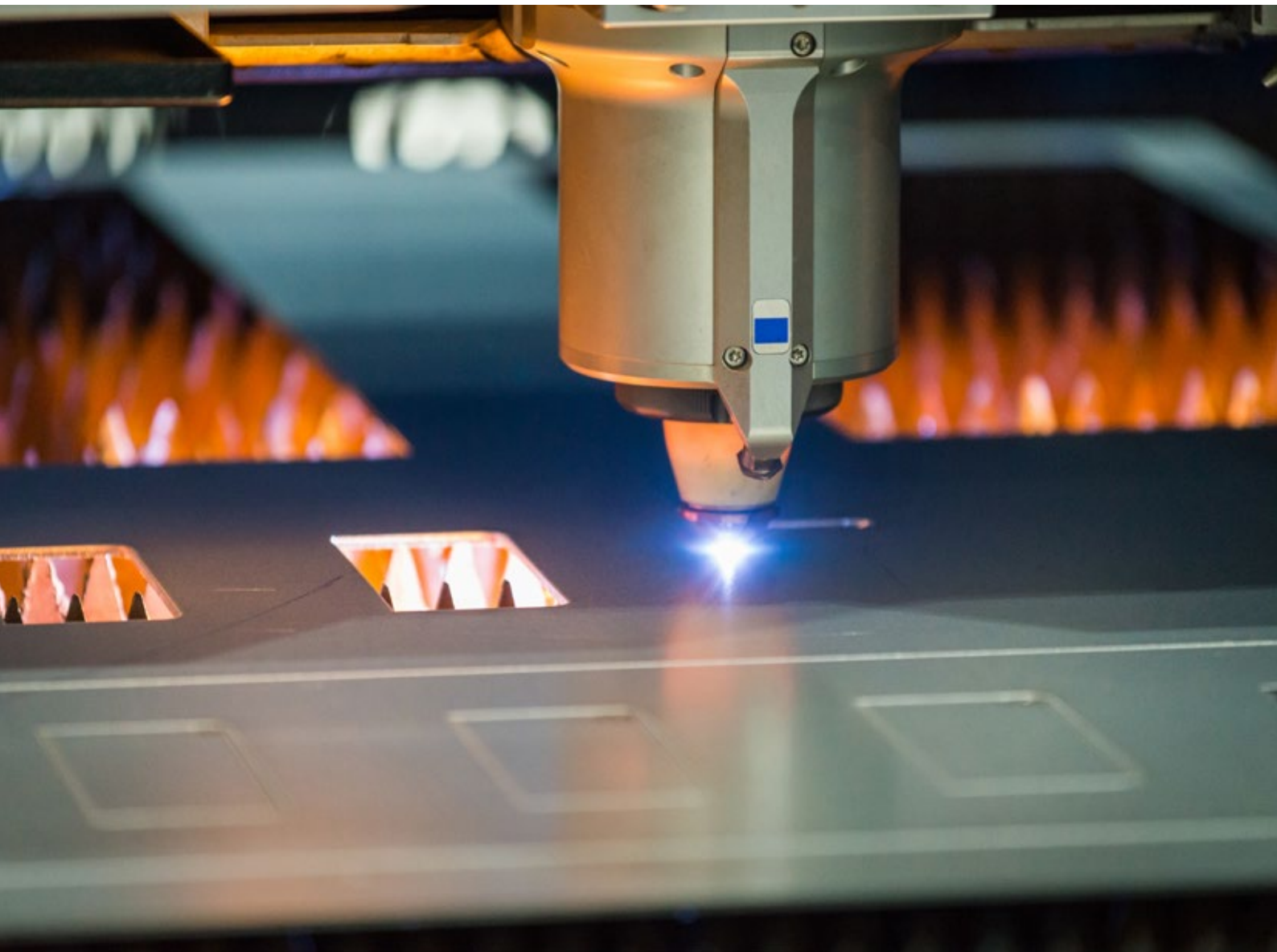
Data della prima quotazione	29-10-2020	
Indice	MSCI World Index	
Share classes	Acc./Dist.	ISIN
D EUR	Acc.	LU2145458969
M2 EUR	Acc.	LU2292538241



[GUARDA IL VIDEO](#)



# **RobecoSAM Smart Materials Equities**



**Bilanciare la disponibilità di risorse con  
le esigenze della crescita economica**



# RobecoSAM Smart Materials Equities

Strategia classificata sotto l'articolo 9 dell'SFDR

Dagli anni '70, la popolazione mondiale è raddoppiata e il PIL è aumentato di quattro volte. Le risorse ed i materiali di base sono essenziali per la crescita e lo sviluppo economico; occorrono tuttavia materiali avanzati ed efficienti che risparmiano energia e soddisfano esigenze di un progresso sostenibile.

#### Materiali avanzati

Materiali più efficienti ed innovativi per sostituire quelli naturali

#### Smart manufacturing

Una produzione più efficiente richiede minori risorse e produce prodotti migliori

#### Sistemi circolari

La valorizzazione e il riciclo delle risorse permette la nascita di nuovi modelli di business

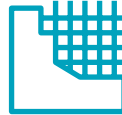
La strategia RobecoSAM Smart Materials investe in aziende che offrono soluzioni alla limitata disponibilità di risorse, focalizzandosi sulla maggior efficienza dei processi produttivi e dell'impiego dei materiali secondo quattro sottotemi:



Materiali trasformativi



Smart manufacturing



Materiali avanzati



Economia circolare

## Allineamento agli Obiettivi di Sviluppo Sostenibile delle Nazioni Unite (SDG)

**8** LAVORO DIGNITOSO  
E CRESCITA  
ECONOMICA

**9** IMPRESE,  
INNOVAZIONE  
E INFRASTRUTTURE

**11** CITTÀ E COMUNITÀ  
SOSTENIBILI

**12** CONSUMO E  
PRODUZIONE  
RESPONSABILI

**13** LOTTA CONTRO  
IL CAMBIAMENTO  
CLIMATICO

## Dati del fondo

Data della prima quotazione	31.07.2018	
Indice	MSCI World Index	
Share classes	Acc./Dist.	ISIN
D EUR	Acc.	LU2145463613
M2 EUR	Acc.	LU2145465154

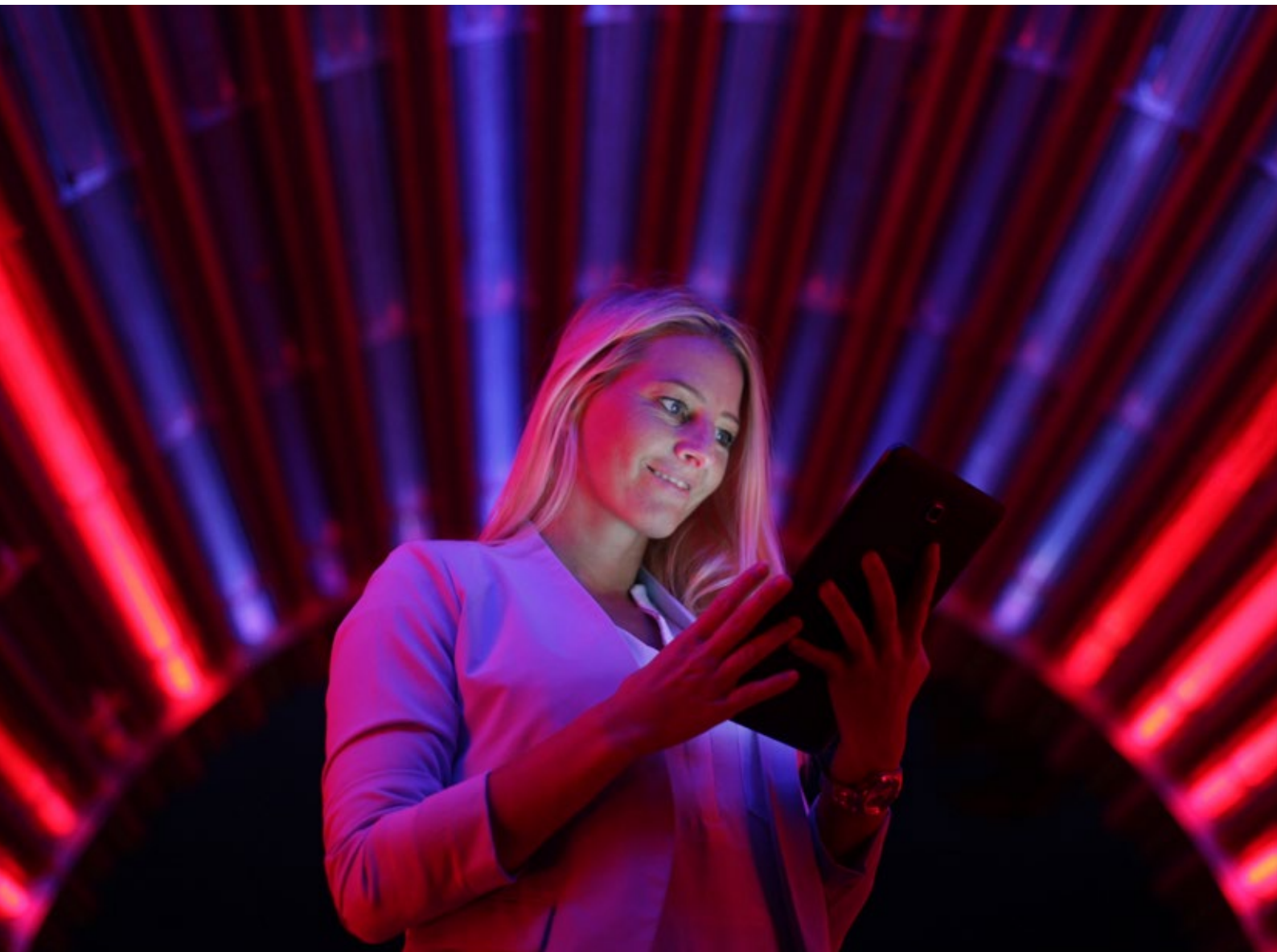


**GUARDA  
IL VIDEO**





# **RobecoSAM Smart Energy Equities**



**Promuovere la transizione verso  
un'economia a basse emissioni di  
carbonio e all'efficienza energetica**



# RobecoSAM Smart Energy Equities

Strategia classificata sotto l'articolo 9 dell'SFDR

Il consumo di energia è direttamente collegato al benessere e alla prosperità dei paesi. La popolazione sta aumentando velocemente, si stimano oltre 2 miliardi di persone in più entro il 2050\*, e riuscire a soddisfare la crescente domanda di energia che ne conseguirà, in modo sicuro e rispettoso dell'ambiente, è una delle sfide principali per il futuro.

## La domanda di elettricità duplicherà entro il 2050

### Veicoli elettrici

I veicoli elettrici rappresenteranno circa il 50% dei veicoli totali venduti nel 2030\*

### Riscaldamento degli edifici

Pompe di calore come nuova fonte di riscaldamento

### Big data

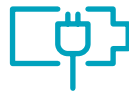
I big data rappresentano il 10% della domanda di energia

\* Fonte: Robeco

La strategia RobecoSAM Smart Energy Equities identifica e investe nelle società ritenute chiave per la transizione energetica, focalizzandosi principalmente su quattro sottotemi:



Fonti rinnovabili



Gestione dell'energia



Distribuzione di energia



Efficienza energetica

## Allineamento agli Obiettivi di Sviluppo Sostenibile delle Nazioni Unite

**7** ENERGIA PULITA  
E ACCESSIBILE

**8** LAVORO DIGNITOSO  
E CRESCITA  
ECONOMICA

**9** IMPRESE,  
INNOVAZIONE  
E INFRASTRUTTURE

**11** CITTÀ E COMUNITÀ  
SOSTENIBILI

**13** LOTTA CONTRO  
IL CAMBIAMENTO  
CLIMATICO

## Dati del fondo

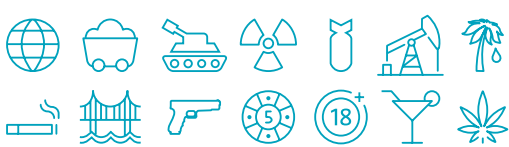
Data della prima quotazione	23.09.2003	
Indice	MSCI World Index TRN	
Share classes	Acc./Dist.	ISIN
D EUR	Acc.	LU2145461757
I EUR	Acc.	LU2145462722
M2 EUR	Acc.	LU2145463373



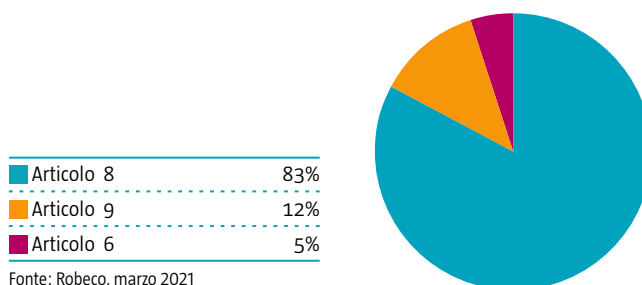
**GUARDA  
IL VIDEO**

# Perché un approccio tematico. Perché Robeco.

## Tema sostenibile. Impatto misurabile.

- ✓ **Attività di voto**  
Rapporti dettagliati sulle attività di voto svolte
- ✓ **Engagement attivo**  
Migliorare il comportamento e affrontare la cattiva condotta delle società partecipate
- ✓ **Esclusioni**  

- ✓ **Screening**  
Evitare le attività che pregiudicano in modo significativo l'obiettivo d'investimento sostenibile
- ✓ **Integrazione ESG**  
Identificare i rischi e le opportunità con effetto rilevante sulle prospettive di un'impresa
- ✓ **Reporting sull'impatto**  
Rapporto sugli impatti delle società partecipate

**Il 95% dei nostri fondi è classificato come Articolo 8 o 9 della nuova SFDR**



Fonte: Robeco, marzo 2021

## A proposito di Robeco

Robeco è un asset manager internazionale pure-play fondato nel 1929, con sede a Rotterdam (Paesi Bassi), che conta 17 uffici in tutto il mondo. Leader globale negli investimenti sostenibili dal 1995, la sua esclusiva integrazione di ricerca sostenibile, fondamentale e quantitativa consente all'azienda di offrire agli investitori istituzionali e privati una vasta selezione di strategie di investimento attive, per un'ampia gamma di asset class. 31 Marzo 2021, Robeco aveva 188 miliardi di euro di attività in gestione, di cui 168 miliardi di euro derivano dall'integrazione ESG.

# Contatti

## **Robeco Italia**

Corso Venezia, 5  
20121 Milano  
Italy

**T** +39 02 8714 7200

**I** [www.robeco.com/it](http://www.robeco.com/it)

## **Il nostro Sales Team dedicato ai Consulenti Finanziari**

### **Maria Cattelani**

Senior Sales

**E** [m.cattelani@robeco.com](mailto:m.cattelani@robeco.com)

**T** +39 347 6311 394

### **GianPaolo Guidi**

Sales Director

**E** [g.guidi@robeco.com](mailto:g.guidi@robeco.com)

**T** +39 370 3628 156

### **Matteo Colosimo**

Sales Manager

**E** [m.colosimo@robeco.com](mailto:m.colosimo@robeco.com)

**T** +39 346 1172 112

## **Il nostro Sales Team dedicato agli Investitori Professionali**

### **Luca Rusconi**

Sales Director

**E** [l.rusconi@robeco.com](mailto:l.rusconi@robeco.com)

**T** +39 345 6853 623

### **Leonardo Mercuri**

Sales Manager

**E** [l.mercuri@robeco.com](mailto:l.mercuri@robeco.com)

**T** +39 342 6355 228



## Informazioni importanti

Robeco Institutional Asset Management B.V., è autorizzata quale gestore di Organismi di Investimento Collettivo in Valori Mobiliari (OICVM) e in Fondi di Investimento Alternativo (FIA) ("Fondo/i") dall'Autorità Olandese di vigilanza sui mercati finanziari con sede ad Amsterdam.

Il presente documento di marketing è inteso esclusivamente per gli investitori istituzionali, definiti quali investitori qualificabili come clienti professionisti, che abbiano richiesto di essere trattati come tali o che siano autorizzati a ricevere tali informazioni ai sensi delle leggi applicabili. Robeco Institutional Asset Management B.V. e/o le sue società collegate, affiliate e controllate, ("Robeco") non saranno in alcun caso responsabili di eventuali danni derivanti dall'utilizzo del presente documento. Gli utilizzatori di dette informazioni che erogano servizi di investimento all'interno dell'Unione Europea sono responsabili della valutazione della propria idoneità a riceverle in conformità al Regolamento MiFID II. Nella misura in cui tali informazioni rientrano tra i benefici non monetari minori ragionevoli e accettabili di cui al MiFID II, gli utilizzatori che erogano servizi di investimento all'interno dell'Unione Europea sono tenuti a rispettare i requisiti vigenti in materia di contabilità e trasparenza.

Il contenuto del presente documento si basa su fonti di informazione ritenute attendibili ed è privo di qualsiasi tipo di garanzia. Il presente documento non può essere considerato completo in mancanza di ulteriori spiegazioni. Ogni parere, stima o previsione potrà essere modificato in qualsiasi momento senza obbligo di preavviso. In caso di dubbi, rivolgersi a un consulente indipendente. È finalizzato a fornire all'investitore professionista informazioni generali sulle strategie specifiche di Robeco, ma non è una ricerca di Robeco in materia di investimenti e non costituisce una raccomandazione di investimento né una consulenza per l'acquisto o la vendita di determinati titoli o prodotti di investimento né per l'adozione di determinate strategie di investimento, né tanto meno una consulenza in ambito legale, contabile o fiscale. Tutti i diritti relativi alle informazioni contenute nel presente documento sono e rimarranno proprietà di Robeco. Questo materiale non può essere copiato o utilizzato con il pubblico. La copia o riproduzione (di parti) di questo documento in qualsiasi forma e con qualsiasi mezzo sono vietati senza il previo consenso scritto di Robeco.

Gli investimenti implicano rischi. Prima di investire occorre prendere atto che il capitale iniziale non è garantito. Gli investitori devono assicurarsi di aver compreso appieno i rischi associati ai prodotti e ai servizi che Robeco eroga nei paesi in cui sono domiciliati. Gli investitori dovrebbero inoltre tener presente i propri obiettivi di investimento e i propri livelli di tolleranza al rischio. I rendimenti storici sono forniti a mero scopo orientativo. Il prezzo delle quote potrebbe subire oscillazioni e i risultati ottenuti in passato non sono in alcun modo indicativi delle performance future. Qualora la valuta in cui è espressa la performance sia diversa dalla valuta del paese in cui l'investitore risiede, allora si deve tenere presente che, a causa delle oscillazioni dei tassi di cambio, la performance indicata potrebbe risultare maggiore ovvero minore una volta convertita nella valuta locale dell'investitore. I dati sulla performance non tengono conto delle commissioni e delle spese sostenute per la contrattazione dei titoli contenuti nei portafogli dei clienti e per l'emissione o il riscatto di quote. Salvo laddove diversamente specificato, i prezzi utilizzati per le cifre relative alla performance dei Fondi lussemburghesi sono i prezzi operativi di fine mese al netto delle commissioni fino al 4 agosto 2010. A partire dal 4 agosto 2010, i prezzi operativi al netto delle commissioni saranno quelli del primo giorno lavorativo del mese. I dati riferiti al rendimento rispetto al benchmark mostrano i risultati della gestione degli investimenti al netto delle commissioni di gestione e/o di performance; i rendimenti del Fondo implicano il reinvestimento dei dividendi e sono basati sul valore patrimoniale netto ai prezzi e ai tassi di cambio in vigore al momento della valutazione del benchmark. Per ulteriori dettagli si rimanda al prospetto informativo del Fondo. La performance viene riportata al netto delle commissioni di gestione degli investimenti. Le spese correnti di cui al presente documento corrispondono a quelle riportate nell'ultima relazione annuale del Fondo alla data di chiusura dell'ultimo anno solare.

Il presente documento non è destinato alla distribuzione a – né all'utilizzo da parte di – persone o organismi che siano cittadini, residenti o ubicati in luoghi, stati o paesi o altra giurisdizione nei quali tale distribuzione, pubblicazione, disponibilità o utilizzo sarebbe contrario alla legge o alle normative locali, oppure che costringerebbero il Fondo o Robeco Institutional Asset Management B.V. a rispettare un obbligo di registrazione o di autorizzazione in tale giurisdizione. La decisione di sottoscrivere azioni di un Fondo offerto in una giurisdizione specifica deve avvenire unicamente sulla base delle informazioni contenute nel prospetto, informazioni che possono divergere da quelle contenute nel presente documento. I potenziali sottoscrittori di azioni debbono informarsi dell'eventuale esistenza di requisiti legali applicabili, di regolamenti di controllo dei cambi e di imposte applicabili nei loro paesi di cittadinanza, residenza o domicilio.

Le informazioni eventualmente contenute in questo documento si qualificano nella loro interezza in riferimento al prospetto, e andrebbero sempre lette unitamente al prospetto stesso. Informazioni dettagliate sul Fondo ed i rischi associati sono contenuti nel prospetto. Il prospetto e il Documento contenente le informazioni chiave per gli investitori relativi ai Fondi Robeco sono disponibili gratuitamente su [www.robeco.com](http://www.robeco.com).

## Ulteriori informazioni per investitori con residenza o sede in Italia

Il presente documento è destinato esclusivamente all'uso da parte di investitori qualificati e di clienti professionali privati (come definito dall'articolo 26 (1) (b) e (d) del Regolamento Consob N. 16190 del 29 ottobre 2007). Se messo a disposizione di distributori e di soggetti autorizzati dai distributori a condurre attività promozionali e di marketing, esso potrà essere utilizzato esclusivamente per le finalità per le quali è stato concepito. I dati e le informazioni contenute nel presente documento non possono essere utilizzate per comunicazioni con le autorità di vigilanza. Il presente documento non contiene informazioni volte a determinare, nel concreto, la propensione all'investimento e, di conseguenza, non può e non dovrebbe costituire la base di decisioni di investimento di alcun genere.

## Ulteriori informazioni circa i fondi/servizi a marchio RobecoSAM

Robeco Switzerland Ltd, indirizzo postale Josefstrasse 218, 8005 Zurigo, Svizzera è autorizzato quale gestore patrimoniale di investimenti collettivi dalla Swiss Financial Market Supervisory Authority FINMA. Gli strumenti finanziari e le strategie di investimento a marchio RobecoSAM che fanno riferimento a tali strumenti finanziari sono generalmente gestiti da Robeco Switzerland Ltd. RobecoSAM è il marchio registrato di Robeco Holding B.V. Il marchio RobecoSAM viene utilizzato per commercializzare servizi e prodotti che riflettono l'esperienza di Robeco in ambito di investimento sostenibile (SI). Il marchio RobecoSAM non costituisce una persona giuridica separata.

© 11.2020 Robeco