

RobecoSAM Smart Energy Equities D USD

RobecoSAM Smart Energy Equities is een actief beheerd fonds dat wereldwijd belegt in bedrijven die technologieën ontwikkelen voor schone energieproductie, -distributie, infrastructuur voor energiebeheer en energie-efficiëntie. De selectie van deze aandelen is gebaseerd op een fundamentele analyse. Het fonds heeft als doelstelling het behalen van een beter rendement dan de index. Het fonds heeft duurzaam beleggen als doelstelling in de zin van Artikel 9 van de Verordening (EU) 2019/2088 van 27 november 2019 betreffende informatieverplichting over duurzaamheid in de financiële sector. Het fonds heeft ook als doelstelling het behalen van een beter rendement dan de index. De strategie integreert duurzaamheidscriteria in het aandelenselectieproces en via een themaspecifieke duurzaamheidsbeoordeling. De portefeuille wordt samengesteld op basis van een in aanmerking komend beleggingsuniversum van bedrijven met een bedrijfsmodel dat bijdraagt aan de thematische beleggingsdoelstellingen. De beoordeling van de relevante SDG's is gebaseerd op een intern ontwikkeld raamwerk. Voor meer informatie hierover, zie www.robeco.com/si.



Roman Boner, Michael Studer PhD, Sanaa Hakim
Fondsmanager sinds 01/08/2021

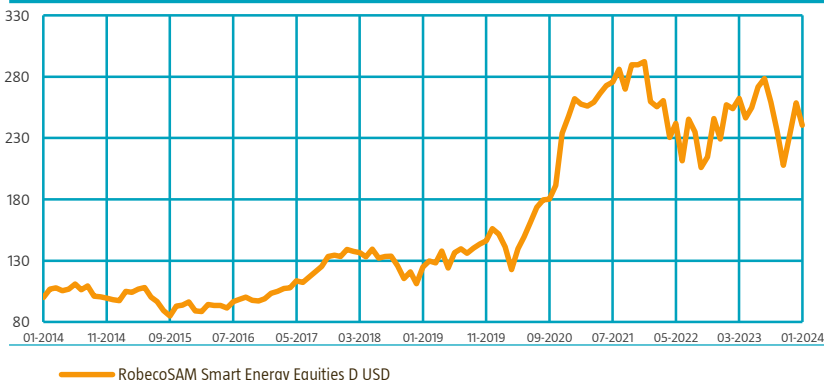
Performance

	Fonds	Index
1 m	-7,06%	1,20%
3 m	15,65%	16,12%
Ytd	-7,06%	1,20%
1 jaar	-6,45%	16,99%
2 jaar	-3,78%	4,06%
3 jaar	-2,84%	8,06%
5 jaar	14,00%	11,39%
10 jaar	9,17%	9,14%
Since 10/2006	6,36%	7,05%

Geannualiseerd (voor periodes langer dan een jaar)
Let op: door een verschil in meetperiode tussen het fonds en de index kunnen performance verschillen ontstaan. Zie laatste pagina voor meer info.

Performance

Geïndexeerde waarde (until 31/01/2024) - Bron: Robeco



Rendement per kalenderjaar

	Fonds	Index
2023	12,84%	23,79%
2022	-21,54%	-18,14%
2021	17,95%	21,82%
2020	58,70%	15,90%
2019	40,28%	27,67%
2021-2023	1,45%	7,27%
2019-2023	18,38%	12,80%

Geannualiseerd (jaar)

Index

MSCI World Index TRN

Algemene gegevens

Morningstar	★★★★★
Fondstype	Aandelen
Valuta	USD
Totale fondsgrootte	USD 3.235.689.318
Grootte van de aandelencategorie	USD 224.455.136
Uitstaande aandelen	4.139.312
Datum 1e koers	29/10/2020
Einde boekjaar	31/12
Lopende kosten	1,72%
Dagelijks verhandelbaar	Ja
Dividenduitkerend	Neen
Ex-ante tracking error limit	-
Management company	Robeco Institutional Asset Management B.V.

Duurzaamheidsprofiel

- Uitsluitingen+
- ESG-integratie
- Stemmen
- ESG-doel



Footprint target

Beter dan de index

Beoogde universum

Ga voor meer informatie over uitsluitingen naar <https://www.robeco.com/exclusions/>
Voor meer informatie over de methodologie voor het doeluniversum, zie <https://www.robeco.com/si>

Performance

Op basis van de handelskoers behaalde het fonds een resultaat van -7,06%.

Het cluster 'energie-efficiëntie' noteerde het sterkste totaalrendement, maar wel met grote verschillen tussen de subclusters onderling. Het subcluster 'big data' floreerde dankzij de exposure naar AI en de sterke vraag naar datacenters. Vertiefde het bijvoorbeeld na de beleggersdag in november 2023 uitstekend. Het zwakste subcluster was 'transport' dat te lijden had onder de zwakke koersontwikkeling van BYD als gevolg van het negatieve sentiment in China, ondanks sterke operationele performance. 'Energiedistributie' was het op een na beste cluster. Hier zag nVent Electric de vooruitzichten voor woningen in de VS verbeteren. Het cluster 'energiebeheer' presteerde wisselend. Het subcluster 'energieopslag' was zwak omdat Zuid-Koreaanse bedrijven te maken kregen met een prijsdaling in accu's. Daarentegen deed Power Semiconductors het relatief beter doordat de automobiemarkt zich handhaafde. Het cluster 'hernieuwbare energie' presteerde het slechtst. Hier bleef het wegwerken van voorraden en een herziening van de verwachtingen druk uitoefenen. Verreweg het zwakste subcluster hierbinnen was 'zonne-energie', waar een negatieve rente en geringe transparantie nog steeds de koersen drukken.

Marktontwikkeling

De aandelenmarkten begonnen het jaar traag na de sterke afsluiting van 2023. Big tech was opnieuw de drijvende factor, geholpen door de aanhoudende sterke vraag naar AI-oplossingen. De FOMC-vergadering van eind januari temperde de hoop op een snelle renteverlaging dit jaar. Dit drukte de aandelenmarkt, zelfs al noteerden Amerikaanse 10-jaars staatsobligaties weer onder de 4%. De Amerikaanse dollar steeg licht ten opzichte van de meeste belangrijke valuta's door de naar verwachting uitgestelde renteverlaging. Voor China blijft het moeilijk het momentum van de economie weer op te bouwen, omdat het consumenten- en beleggerssentiment zwak blijft. De performance op sectorniveau vertoont grote verschillen. De sectoren IT en communicatie gingen sterk omhoog, gevolgd door gezondheidszorg en financiële dienstverlening. Alle andere sectoren noteerden een negatieve performance, met consument cyclisch, basismaterialen en vastgoed als hekkensluiters.

Verwachting fondsmanager

In Noord-Amerika en Europa blijft de inflatie dalen en deze nadert nu een meer acceptabel niveau. Het is echter ook mogelijk dat de inflatie wat langer boven de doelstellingen van de centrale banken blijft. Wel heeft de lange rente een daling ingezet na het hoogtepunt van vorig jaar. De hernieuwbare energiesector, die wordt beïnvloed door de stijgende rente, biedt aantrekkelijke instapmogelijkheden. De halgeleidersector nadert een cyclische bodem, met de elektrische autotrend als drijvende kracht achter de halgeleiders. Industriële bedrijven normaliseren hun toeleveringsketens na de pandemie, met een grote achterstand in orders die de omzetgroei stimuleert. De angst voor de rente kan kansen bieden voor nieuwe posities in industrie & dienstverlening. De winstvooruitzichten voor 2024 blijven positief ondanks een uitdagende macroachtergrond, met hoge energieprijzen en de behoefte aan energieonafhankelijkheid als katalysatoren voor investeringen in slimme energietechnologieën. De stijgende CO2-prijs en een duidelijker regelgevend kader stimuleren decarbonisatie. De strategie blijft zich richten op hernieuwbare energie, leveranciers van slimme netwerken, energiebeheer en accubedrijven.

Top 10 grootste belangen

Vertiv levert energiebeheer- en koelsystemen voor datacenters, terwijl Marvell gespecialiseerd is in semi-aangepaste netwerk-, opslag- en datacenteroplossingen voor energiezuinige gegevensverwerking. Beide bedrijven maken deel uit van het subcluster 'big data' binnen het cluster 'energie-efficiëntie'. Infineon, dat deel uitmaakt van het cluster 'energiebeheer', is het grootste halfgeleiderbedrijf in de auto-industrie en heeft een toonaangevende portfolio van vermogenshalfgeleiders. ARM Holdings, onderdeel van het subcluster 'big data' binnen 'energie-efficiëntie', is toonaangevend in het ontwerpen van energiezuinige halfgeleiderchips. Monolithic Power Systems levert elektronische vermogensoplossingen op basis van halfgeleiders en maakt deel uit van het cluster 'energiebeheer'.

Transactiekoers

31/01/24	USD	54,23
High Ytd (02/01/24)	USD	56,92
Laagste koers Ytd (17/01/24)	USD	53,16

Kosten fonds

Beheerkosten	1,50%
Performance fee	Geen
Servicekosten	0,16%

Juridische status

Beleggingsmaatschappij met veranderlijk kapitaal naar Luxemburgs recht (SICAV)
 Uitgiftestructuur Open-end
 ICBE V Ja
 Aandelenklasse D USD
 Dit fonds is een subfonds van Robeco Capital Growth Funds, SICAV

Geregistreerd in

Oostenrijk, België, Finland, Frankrijk, Duitsland, Ierland, Liechtenstein, Nederland, Singapore, Spanje, Zweden, Zwitserland, Verenigd Koninkrijk

Valutabeleid

Het fonds kan valuta-afdekkingstransacties aangaan. Gewoonlijk worden geen valuta-afdekkingen toegepast.

Risicobeleid

Risicobeheer is volledig opgenomen in het beleggingsproces om ervoor te zorgen dat de posities altijd voldoen aan de vooraf vastgestelde richtlijnen.

Dividendbeleid

In principe keert het fonds geen dividend uit en dus komt zowel de door het fonds gemaakte winst als zijn totale performance tot uitdrukking in de koers.

Fondscodes

ISIN	LU2145461914
Bloomberg	RSSEEDU LX
WKN	A2QD2S
Valoren	55777949

Top 10 grootste belangen

Belangen	Sector	%
Vertiv Holdings Co	Elektrische apparatuur	4,46
Marvell Technology Inc	Semiconductors & Semiconductor Equipment	4,30
Infineon Technologies AG	Semiconductors & Semiconductor Equipment	4,17
ARM Holdings PLC ADR	Semiconductors & Semiconductor Equipment	3,97
Monolithic Power Systems Inc	Semiconductors & Semiconductor Equipment	3,92
Carlisle Cos Inc	Bouwproducten	3,85
Quanta Services Inc	Utiliteits- & woningbouw	3,73
Schneider Electric SE	Elektrische apparatuur	3,73
Vestas Wind Systems A/S	Elektrische apparatuur	3,72
PTC Inc	Software	3,70
Totaal		39,54

Top 10/20/30 weging

TOP 10	39,54%
TOP 20	68,64%
TOP 30	87,19%

Statistieken

	3 jaar	5 jaar
Tracking error ex-post (%)	14,67	14,32
Informatieratio	-0,62	0,33
Sharpe-ratio	-0,14	0,52
Alpha (%)	-8,90	3,03
Bèta	1,38	1,29
Standaard deviatie	26,81	26,77
Max. monthly gain (%)	15,94	22,22
Max. monthly loss (%)	-12,35	-12,86

De hierboven genoemde ratio's zijn gebaseerd op rendementen vóór aftrek van vergoedingen.

Hit ratio

	3 jaar	5 jaar
Months Outperformance	17	35
Hit ratio (%)	47,2	58,3
Months Bull market	22	38
Months Outperformance Bull	12	25
Hit ratio Bull (%)	54,5	65,8
Months Bear market	14	22
Months Outperformance Bear	5	10
Hit ratio Bear (%)	35,7	45,5

De hierboven genoemde ratio's zijn gebaseerd op rendementen vóór aftrek van vergoedingen.

Veranderingen

Deze fondsklasse toont informatie over de performance vóór de introductiedatum. Op de introductiedatum van deze fondsklasse is Multipartner SICAV - RobecoSAM Smart Energy Fund opgenomen door het fonds. De performance vóór de introductiedatum is gesimuleerd op basis van de resultaten uit het verleden van het verdwenen fonds, dat een vergelijkbaar beleggingsbeleid hanteerde en hogere of vergelijkbare vergoedingen in rekening bracht.

Asset allocatie

Asset allocation	
Equity	95,7%
Kas	4,3%

Sectorverdeling

Het fonds belegt in bedrijven met exposure naar de structurele groeitrends van het thema 'Smart Energy'. Daardoor is de portefeuille vooral belegd in bedrijven in de sector technologie, gevolgd door industrie en dienstverlening en nutsbedrijven.

Sectorverdeling		Deviation index
Semiconductors & Semiconductor Equipment	32,8%	25,7%
Elektrische apparatuur	24,5%	23,6%
Software	8,9%	0,3%
Nutsbedrijven - elektriciteit	7,6%	6,1%
Independent Power and Renewable Electricity	5,2%	5,1%
Utiliteits- & woningbouw	4,8%	4,5%
Electronic Equipment, Instruments &	4,8%	4,0%
Chemie	3,9%	2,0%
Bouwproducten	3,8%	3,1%
Automobielen	2,0%	0,0%
Communicatie-apparatuur	1,1%	0,5%
Machines	0,6%	-1,4%
Overig	0,0%	-73,5%

Regioverdeling

Het fonds belegt wereldwijd. Het fonds heeft de meeste exposure naar aandelen uit Noord-Amerika, gevolgd door Europa en Azië-Pacific.

Regioverdeling		Deviation index
Amerika	60,2%	-13,1%
Europa	30,6%	13,2%
Azië	9,2%	0,0%
Middle East	0,0%	-0,2%

Valutaverdeling

De portefeuille maakt zelf geen gebruik van valuta-afdekkingen. Voor een onafgedekte fondsklasse is de valuta-allocatie dus een weerspiegeling van de beleggingen van de portefeuille. Voor een afgedekte fondsklasse is de valuta-allocatie het resultaat van de valuta-afdekking.

Valutaverdeling		Deviation index
Amerikaanse dollar	58,6%	-11,7%
Euro	17,5%	8,6%
Canadese dollar	6,1%	3,0%
Japanese Yen	5,5%	-0,7%
Deense kroon	3,7%	2,8%
Britse pond	3,4%	-0,5%
Hong Kong Dollar	1,9%	1,4%
Norwegian Kroner	1,5%	1,3%
Taiwanese dollar	1,4%	1,4%
Zwitserse frank	0,3%	-2,3%
Australische dollar	0,0%	-2,0%
Overig	0,0%	-1,3%

ESG Important information

De duurzaamheidsinformatie in deze factsheet kan beleggers helpen duurzaamheidsoverwegingen te integreren in hun proces. Deze informatie is alleen voor informatieve doeleinden. De gerapporteerde duurzaamheidsinformatie mag niet worden gebruikt in relatie tot de bindende elementen van dit fonds. Bij een beslissing om te beleggen moet rekening worden gehouden met alle kenmerken of doelstellingen van het fonds zoals beschreven in het prospectus. Het prospectus is op verzoek kosteloos verkrijgbaar via de Robeco-website.

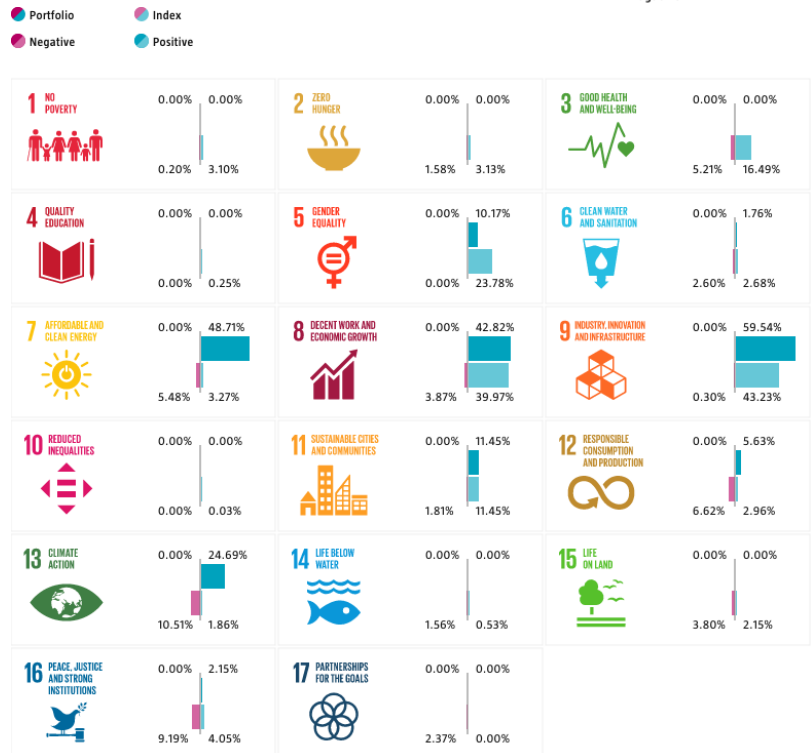
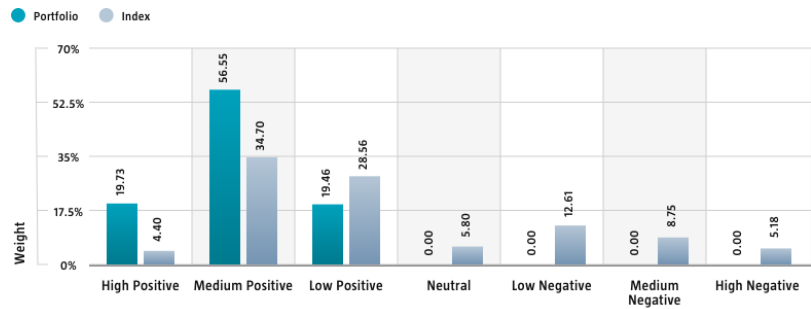
Duurzaamheid

De duurzame beleggingsdoelstelling van het fonds is het bevorderen van de transformatie en decarbonisatie van de wereldwijde energiesector. Afwijkingen voor de transformatie en decarbonisatie van de energiesector en duurzaamheid worden meegenomen in het beleggingsproces door definitie van een doeluniversum, uitsluitingen, ESG-integratie, een beoogde CO2-voetafdruk en stemmen. Het fonds belegt alleen in bedrijven die significant passen bij het thema volgens Robeco's methodologie voor een thematisch universum. Het fonds belegt niet in issuers die een negatieve impact op de SDG's hebben, internationale normen schenden of die controversiële producten aanbieden. Hiervoor past het fonds een screening toe op basis van het intern ontwikkelde SDG-raamwerk en het uitsluitingsbeleid van Robeco. Om bestaande en potentiële ESG-risico's en -kansen te beoordelen, zijn financieel materiële ESG-factoren geïntegreerd in de fundamentele bottom-up beleggingsanalyse. De gewogen CO2-voetafdruk van het fonds is gelijk aan of beter dan die van zijn Climate Transition Benchmark. Daarnaast worden issuers uitgesloten waarvan uit de doorlopende monitoring blijkt dat ze internationale normen schenden. Tot slot maakt het fonds gebruik van zijn rechten als aandeelhouder en gebruikt het zijn stemrecht in overeenstemming met het beleid van Robeco voor stemmen bij volmacht.

In de volgende paragrafen worden de ESG-maatstaven voor dit fonds weergegeven met een korte beschrijving. Meer informatie vindt u in de duurzaamheidsgerelateerde informatie. De gebruikte index voor alle duurzaamheidsvisuals is gebaseerd op MSCI World Index TRN.

SDG Impact Alignment

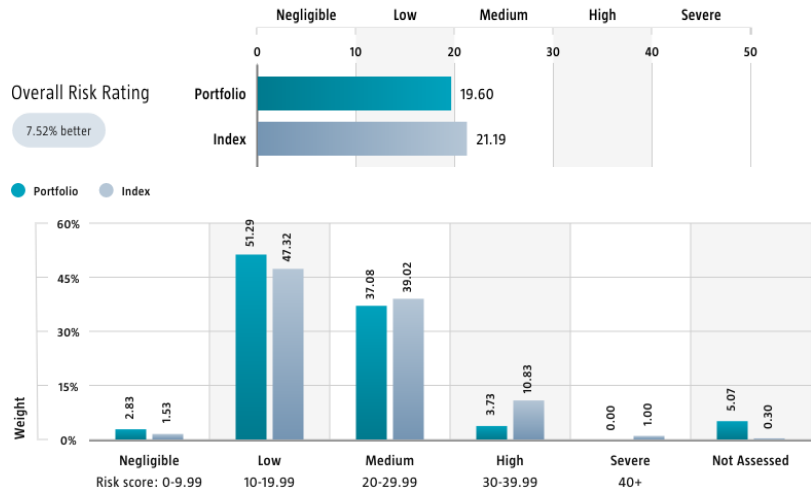
Deze verdeling over SDG-scores toont de portefeuilleweging die is toegekend aan bedrijven met een positieve, negatieve en neutrale impact op de Sustainable Development Goals (SDG) op basis van Robeco's SDG-raamwerk. Het raamwerk beoordeelt in drie stappen de impact van een bedrijf op de relevante SDG's en kent een totale SDG-score toe. Deze score loopt uiteen van een positieve tot negatieve bijdrage, waarbij de impact wordt beoordeeld als 'high', 'medium' of 'low'. Dit resulteert in een schaal van zeven stappen die loopt van -3 tot +3. Ter vergelijking worden naast de scores van de portefeuille ook de indexscores getoond. In de cijfers zijn alleen belangen meegenomen die zijn aangemerkt als bedrijfsobligaties. Het gebruik van de logo's, waaronder het kleurenwiel, en de pictogrammen van de Duurzame Ontwikkelingsdoelen van de Verenigde Naties (SDG's) dient uitsluitend ter verduidelijking en ter illustratie en mag niet worden geïnterpreteerd als een goedkeuring door de VN van deze entiteit, of van de in dit document genoemde producten of diensten. De opvattingen of interpretaties in dit document weerspiegelen dus niet de opvatting of interpretaties van de Verenigde Naties.



Source: Robeco. Data derived from internal processes.

Sustainalytics ESG Risk Rating

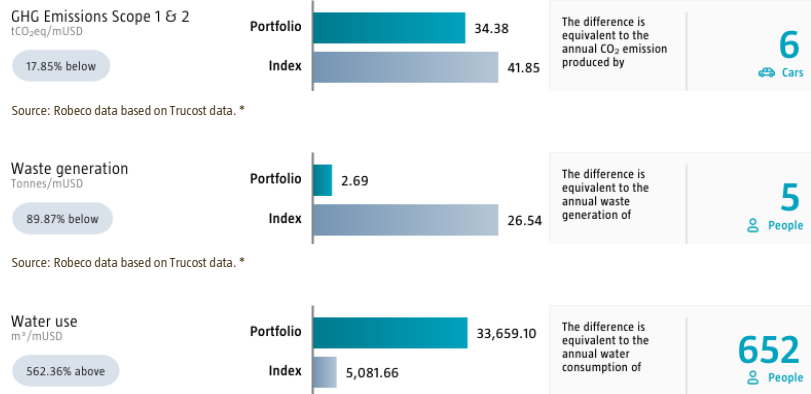
De grafiek ESG Risk Rating van Sustainalytics geeft de ESG-risicorating van de portefeuille weer. Deze wordt berekend door de ESG-risicorating van alle namen in de portefeuille te vermenigvuldigen met de betreffende portefeuillewegin. De grafiek Verdeling over ESG-risiconiveaus van Sustainalytics toont de portefeuilleallocaties onderverdeeld in de vijf ESG-risiconiveaus van Sustainalytics: minimaal (0-10), laag (10-20), gemiddeld (20-30), hoog (30-40) en ernstig (40+), en geeft zo een overzicht van de exposure van de portefeuille naar de verschillende ESG-risiconiveaus. De indexscores worden vergeleken met die van de portefeuille om het relatieve ESG-risiconiveau van de portefeuille ten opzichte van de index te bepalen. In de cijfers zijn alleen belangen meegenomen die zijn aangemerkt als bedrijfsobligaties.



Source: Copyright ©2024 Sustainalytics. All rights reserved.

Environmental Footprint

De milieuoetafdruk geeft het totale gebruik van hulpbronnen weer per één miljoen belegde USD in de portefeuille. De voetafdruk van iedere onderzochte onderneming wordt berekend door de gebruikte hulpbronnen te normaliseren ten opzichte van de bedrijfswaarde inclusief cash van die ondernemingen. Wij voegen deze cijfers samen op portefeuilleniveau op basis van een gewogen gemiddelde, waarbij de voetafdruk van ieder beoordeeld portefeuillebelang wordt vermenigvuldigd met de weging van de positie. Ter vergelijking worden naast de voetafdrukken van de portefeuille ook die van de index getoond. De equivalente factoren die worden gebruikt voor de vergelijking tussen de portefeuille en de index vertegenwoordigen Europese gemiddelden en zijn gebaseerd op bronnen van derden in combinatie met eigen ramingen. De gepresenteerde cijfers zijn dan ook bedoeld ter illustratie en vormen slechts een indicatie. In de cijfers zijn alleen belangen meegenomen die zijn aangemerkt als bedrijfsobligaties.



Source: Robeco data based on Trucost data. *

* Source: S&P Trucost Limited © Trucost 2024. All rights in the Trucost data and reports vest in Trucost and/or its licensors. Neither Trucost, nor its affiliates, nor its licensors accept any liability for any errors, omissions, or interruptions in the Trucost data and/or reports. No further distribution of the Data and/or Reports is permitted without Trucost's express written consent.

Engagement

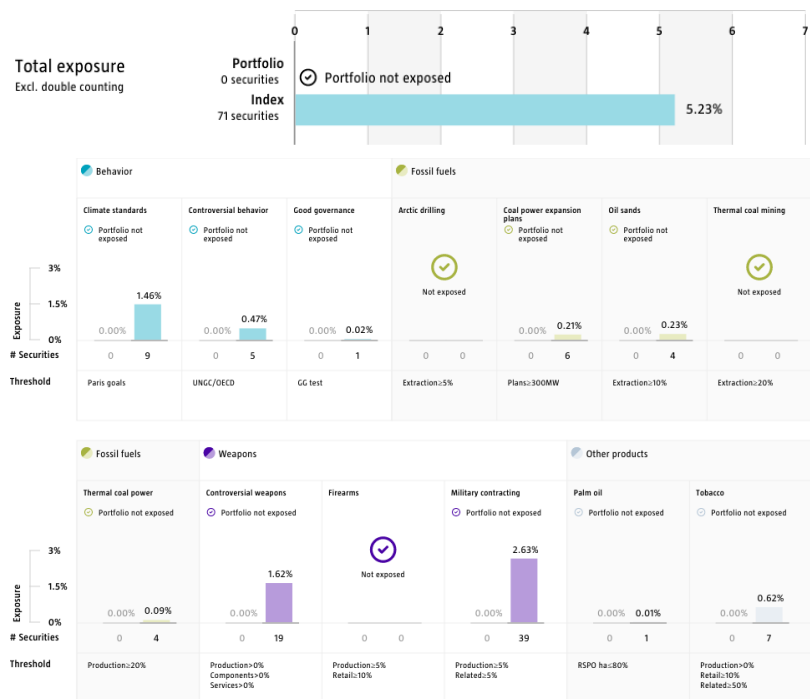
Robeco maakt onderscheid tussen drie soorten engagements. Value Engagement is gericht op langetermijnkwesties die financieel materieel zijn en/of negatieve gevolgen hebben voor de duurzaamheid. De thema's zijn onder te verdelen in Milieu, Maatschappij, Governance of Stemmen. SDG Engagements zijn bedoeld om een duidelijke en meetbare verbetering te bewerkstelligen in de bijdrage van een bedrijf aan de SDG's. Enhanced Engagement wordt in gang gezet bij wangedrag en is gericht op bedrijven die internationale normen ernstig schenden. De rapportage is gebaseerd op alle bedrijven in de portefeuille waarvoor in de afgelopen 12 maanden engagementactiviteiten hebben plaatsgevonden. Bedrijven kunnen onder engagement zijn in meerdere categorieën tegelijk. Hoewel de totale exposure van de portefeuille dubbeltelling uitsluit, is die mogelijk niet gelijk aan de som van de exposure van de afzonderlijke categorieën.

	Portfolio exposure	# companies engaged with	# activities with companies engaged with
Total (* excluding double counting)	5.81%	3	13
Environmental	0.00%	0	0
Social	2.24%	2	9
Governance	3.57%	1	4
Sustainable Development Goals	0.00%	0	0
Voting Related	0.00%	0	0
Enhanced	0.00%	0	0

Source: Robeco. Data derived from internal processes.

Uitsluitingen

De Uitsluitingsgrafieken tonen de mate waarin Robeco uitsluitingen toepast. Ter referentie wordt de exposure van de index weergegeven naast die van de portefeuille. De drempels zijn gebaseerd op omzet, tenzij anders aangegeven. Voor meer informatie over het uitsluitingsbeleid en welk niveau van toepassing is, verwijzen we u naar het uitsluitingsbeleid en de uitsluitingslijst op Robeco.com.



Source: We use several data sources such as Sustainalytics, RSPD (Roundtable on Sustainable Palm Oil), World Bank, Freedom House, Fund for Peace and International Sanctions; further policy document available [Exclusion Policy](#)

Beleggingsbeleid

RobecoSAM Smart Energy Equities is een actief beheerd fonds dat wereldwijd belegt in bedrijven die technologieën ontwikkelen voor schone energieproductie, -distributie, infrastructuur voor energiebeheer en energie-efficiëntie. De selectie van deze aandelen is gebaseerd op een fundamentele analyse. Het fonds heeft als doelstelling het behalen van een beter rendement dan de index. Het fonds heeft duurzaam beleggen als doelstelling in de zin van Artikel 9 van de Verordening (EU) 2019/2088 van 27 november 2019 betreffende informatieverstrekking over duurzaamheid in de financiële sector. Het fonds heeft ook als doelstelling het behalen van een beter rendement dan de index. De strategie integreert duurzaamheidscriteria in het aandelenselectieproces en via een themaspecifieke duurzaamheidsbeoordeling. De portefeuille wordt samengesteld op basis van een in aanmerking komend beleggingsuniversum van bedrijven met een bedrijfsmodel dat bijdraagt aan de thematische beleggingsdoelstellingen. De beoordeling van de relevante SDG's is gebaseerd op een intern ontwikkeld raamwerk. Voor meer informatie hierover, zie www.robeco.com/si. Het fonds heeft duurzaam beleggen als doelstelling volgens Artikel 9 van de Sustainable Finance Disclosure Regulation van de EU. Het fonds stimuleert de decarbonisatie van de wereldwijde energiesector middels beleggingen in duurzame energiebronnen, energie-efficiënte producten en infrastructuur en de elektrificatie van de sectoren industrie & dienstverlening, transport en verwarming. Dit doet het fonds door te beleggen in bedrijven die bijdragen aan de volgende Sustainable Development Goals (SDG's) van de VN: Betaalbare en duurzame energie, Waardig werk en economische groei, Industrie, innovatie en infrastructuur, Duurzame steden en gemeenschappen en Klimaat. Het fonds integreert factoren op het gebied van milieu, maatschappij en ondernemingsbestuur (environmental, social and governance; ESG) in het beleggingsproces en past Robeco's beleid voor goed ondernemingsbestuur toe. Het fonds hanteert duurzaamheidsindicatoren, waaronder, maar niet beperkt tot, uitsluitingen op basis van normen, activiteiten en regio's, doelen voor CO2-reductie en stemmen bij volmacht. De meeste aandelen die we selecteren maken deel uit van de benchmark, maar we kunnen ook aandelen buiten de benchmark selecteren. Het beleggingsbeleid is niet gebonden aan de Benchmark, maar het fonds kan wel ter vergelijking gebruikmaken van een benchmark. Daarnaast kan het fonds flink afwijken van de issuer-, landen- en sectorweging van de benchmark. Er zijn geen restricties aan de afwijking ten opzichte van de benchmark. De benchmark is een algemene marktgewogen index die niet in overeenstemming is met de duurzame doelstelling van het fonds. Het Subfonds maakt gebruik van een Custom Climate Transition Benchmark om het CO2-profiel van het Subfonds te monitoren. De Custom Climate Transition Benchmark is in overeenstemming met de duurzame beleggingsdoelstelling van het Subfonds voor een lage CO2-uitstoot. Deze index verschilt van een algemene marktindex in die zin dat de marktindex qua methodologie geen rekening houdt met criteria voor afstemming op het Akkoord van Parijs op het gebied van de uitstoot van broeikasgassen en gerelateerde uitsluitingen. De voor de berekening van de index gebruikte methodologie is te vinden op de website <https://www.robeco.com/docm/smart-climate-transition-benchmark-methodology.pdf>

CV Fondsmanager

Roman Boner is portefeuillemanager van de RobecoSAM Smart Energy Equities-strategie en lid van het Thematic Investing-team. Voordat hij in 2021 bij Robeco in dienst kwam, werkte hij als senior portefeuillemanager bij Woodman Asset Management. Daarvoor werkte hij zes jaar bij Swisscanto (later onderdeel van Zürich Kantonalbank) als senior portefeuillemanager verantwoordelijk voor een duurzaam wereldwijd aandelenfonds en medebeheerder van het thematische fonds Global Water and Climate. Roman begon zijn carrière in 1996 bij UBS en werkte op verschillende afdelingen, waaronder private banking, vermogensbeheer en trading. In 2003 werd hij portefeuillemanager bij UBS Global Asset Management en vanaf 2005 werkte hij aan duurzame thematische aandelenstrategieën, waaronder accounts gericht op energie-efficiëntie en klimaatverandering. Roman studeerde economie en bedrijfskunde aan de Universiteit voor Toegepaste Wetenschappen in Zürich en is CFA®-charterholder. Michael Studer is co-portefeuillemanager van de RobecoSAM Smart Energy Equities-strategie en lid van het Thematic Investing-team. Voordat hij in 2021 bij Robeco in dienst trad, werkte hij drie jaar bij Acoro Asset Management, waar hij zich als beleggingsmanager richtte op de IT-sector (halfgeleiders, software en internet). Daarvoor werkte hij als senior aandelenanalist gespecialiseerd in IT bij Julius Bär, Bank J. Safra Sarasin en als verkoopanalist bij Bank am Belvedere, waar hij in totaal 10 jaar werkzaam was. Michael begon zijn carrière in 2007 als consultant voor strategie en bedrijfsvoering in de financiële sector bij Deloitte. Michael is gepromoveerd in Accounting & Controlling en studeerde Information and Technology Management aan de Universiteit van St Gallen (HSG) en International Management aan de Community of European Management Schools (CEMS). Daarnaast heeft hij ook gestudeerd aan het Rensselaer Polytechnic Institute (RPI) in Troy, New York (VS). Sanna Hakim is co-portefeuillemanager van de RobecoSAM Smart Energy Equities-strategie en lid van het Thematic Investing-team. Ze kwam in 2021 in dienst bij Robeco en heeft 12 jaar ervaring. Voordat ze bij Robeco in dienst trad, was Sanaa een beleggingsprofessional gericht op wereldwijde aandelen bij Independent Franchise Partners en was ze vijf jaar lang werkzaam als algemeen analist bij Capital Group in Londen. Sanaa begon haar carrière in 2011 bij Ernst and Young in Assurance en Advisory in Parijs. Sanaa heeft een MBA-titel van de University of Chicago Booth en een Msc-titel in Risk and Asset Management van de EDHEC Business School.

Fiscale behandeling product

Het fonds is gevestigd in Luxemburg en is onderworpen aan de Luxemburgse belastingwetten en -regelgeving. Het fonds is in Luxemburg geen vennootschaps-, inkomsten-, dividend- of vermogenswinstbelasting verschuldigd. Het fonds is wel onderworpen aan een jaarlijkse abonnementsbelasting ('taxe d'abonnement') in Luxemburg. Deze bedraagt 0,05% van de intrinsieke waarde van het fonds. Dit recht op inschrijvingen is opgenomen in de intrinsieke waarde van het fonds. In principe kan het fonds het Luxemburgse verdragsnetwerk gebruiken om een deel van de bronbelasting op inkomsten terug te vragen.

Afbeeldingen van duurzaamheid

De cijfers in de duurzaamheidsvisuals zijn berekend op subfondsniveau.

MSCI disclaimer

Bron: MSCI. MSCI geeft geen verklaring of garantie, noch uitdrukkelijk, noch stilzwijgend, en is op geen enkele wijze aansprakelijk voor eventuele MSCI-gegevens in deze publicatie. De MSCI-gegevens mogen niet worden geherdistribueerd of gebruikt als basis voor andere indices of eventuele effecten of financiële producten. Dit verslag is niet goedgekeurd, bevestigd, nagekeken of geproduceerd door MSCI. De MSCI-gegevens zijn niet bedoeld als beleggingsadvies of aanbeveling tot het doen (of het niet doen) van bepaalde beleggingen en er mag niet als zodanig op worden vertrouwd.

Morningstar

Copyright © Morningstar Benelux. Alle rechten voorbehouden. De hierin vervatte informatie: (1) is eigendom van Morningstar en/of diens informatieverstrekkers, (2) mag niet gekopieerd of verspreid worden, en (3) wordt niet op juistheid, compleetheid of tijdigheid gegarandeerd. Morningstar en de informatieverstrekkers van Morningstar accepteren geen enkele aansprakelijkheid voor eventuele schade of verliezen die voortvloeien uit het gebruik van deze informatie. In het verleden behaalde resultaten bieden geen garantie voor de toekomst. Voor meer informatie over Morningstar, zie www.morningstar.com.

Febelfin disclaimer

Het feit dat het subfonds dit label heeft verkregen, betekent niet dat het voldoet aan uw eigen duurzaamheidsdoelstellingen of dat het label in lijn is met de vereisten die voortvloeien uit eventuele toekomstige nationale of Europese regelgeving. Het verkregen label is één jaar geldig en wordt jaarlijks opnieuw geëvalueerd. Ga voor meer informatie over dit label naar www.towardsustainability.be.



Disclaimer

De informatie in deze publicatie is ontleend aan door ons betrouwbaar geachte bronnen. Robeco kan niet instaan voor de juistheid en de volledigheid van de genoemde feiten, meningen, verwachtingen en de uitkomsten ervan. Hoewel deze publicatie met de grootste zorgvuldigheid is samengesteld, zijn wij niet aansprakelijk voor schade van welke aard ook die het gevolg is van onjuiste dan wel onvolledige gegevens. Deze publicatie kan zonder voorafgaande waarschuwing worden gewijzigd. De waarde van beleggingen kan fluctueren. In het verleden behaalde resultaten bieden geen garantie voor de toekomst. Indien de getoonde performance uit het verleden luidt in een andere valuta dan de valuta van het land waar u woont, moet u er rekening mee houden dat als gevolg van schommelingen in de wisselkoers de getoonde performance hoger of lager kan zijn als deze wordt omgerekend naar uw lokale valuta. Performancecijfers zijn gebaseerd op maandultimo transactiekosten en worden berekend op basis van totaalrendement met herbelegging van dividend. Tenzij anders aangegeven is de performance i) gebaseerd op de koers na aftrek van kosten en ii) inclusief herbelegging van dividend. Meer informatie over de fondsen wordt gegeven in het prospectus. Deze is verkrijgbaar via de kantoren van Robeco of via de website www.robeco.nl. De in deze publicatie genoemde ongoing charges is afkomstig uit het laatst verschenen jaarverslag en berekend op basis van het einde kalenderjaar.