

La géopolitique domine

- Le secteur de l'énergie est le plus touché par les tensions au Moyen-Orient, qui entraînent une flambée des prix du pétrole
- Le secteur de la consommation de base a surperformé le marché mondial au premier trimestre
- Expansion des thèmes et mise en œuvre de nouveaux pôles en mars

Analyse et évolution des marchés

Au cours du premier trimestre, les marchés mondiaux ont généré des performances négatives (en USD). Le secteur de l'énergie a été le plus performant avec des performances positives à deux chiffres. Les services aux collectivités, les matériaux, la consommation de base et l'industrie ont également surperformé le marché et généré des performances positives. La consommation cyclique, les technologies de l'information et la finance ont été les secteurs les moins performants, et la santé a sous-performé le marché.

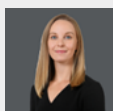
En mars, les marchés mondiaux ont généré des performances négatives (en USD), les secteurs de l'industrie, des matériaux et de la consommation de base étant les moins performants. Le secteur de l'énergie est le seul à avoir enregistré une performance positive, avec une hausse à deux chiffres dans la fourchette basse. Les services aux collectivités, les technologies de l'information et la finance ont surperformé le marché, bien qu'avec des performances négatives. La santé, secteur le plus important au sein de la stratégie Healthy Living, a sous-performé le marché.

Le secteur pharmaceutique a entamé l'année 2026 avec un élan significatif dans la conclusion d'accords, s'appuyant sur un solide second semestre 2025. À mesure que les entreprises ont gagné en clarté sur le paysage réglementaire et tarifaire, l'activité de fusions-acquisitions s'est accélérée, six des dix plus grandes transactions biopharmaceutiques de 2025 ayant été conclues au cours du seul quatrième trimestre. Parmi les transactions notables réalisées en 2025, citons l'acquisition par Novartis d'Avidity Biosciences, une société de biotechnologie spécialisée dans les thérapies à base d'ARN pour les neurosciences, pour 12 milliards de dollars, et l'acquisition par Merck de Verona Pharma, une société biopharmaceutique spécialisée dans les maladies respiratoires, pour 10 milliards de dollars. Cette dynamique s'est poursuivie jusqu'en 2026, Eli Lilly ayant fait les gros titres en mars avec son entrée sur le marché des médicaments contre les troubles du sommeil grâce à l'acquisition, pour 7,8 milliards de dollars, de Centessa, dont le principal médicament contre la narcolepsie et l'hypersomnie est actuellement en phase 2 d'essais cliniques.

En mars, la confiance des consommateurs, mesurée par le Conference Board, a augmenté de 0,8 point pour atteindre 91,8, l'amélioration modeste de l'opinion des consommateurs sur les conditions actuelles l'ayant emporté sur la baisse des attentes futures. La dégradation du sentiment est due à une combinaison de facteurs,

PORTFOLIO MANAGER'S UPDATE MARCH 2026

Document commercial réservé aux investisseurs professionnels. Distribution interdite.



Alyssa Cornuz, CFA
Gérante de portefeuille

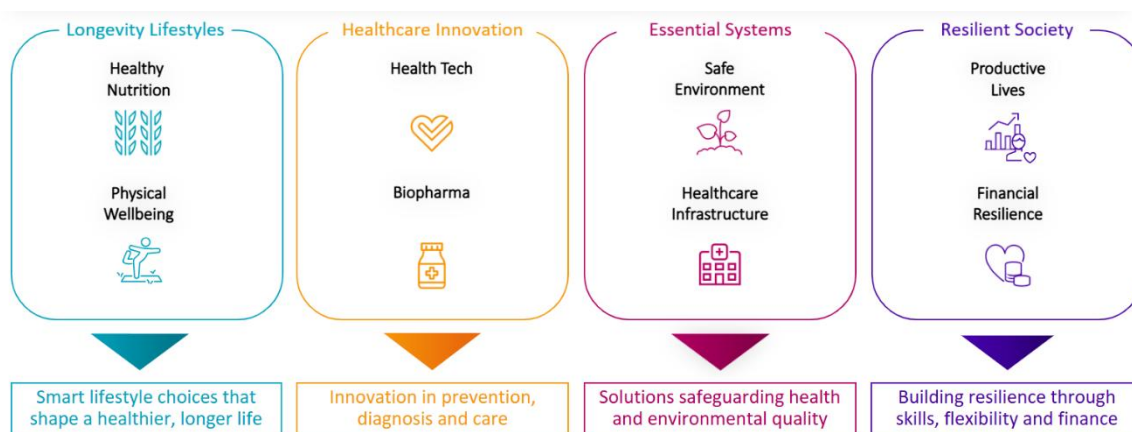


David Kägi, PhD
Co-gérant de portefeuille

notamment les attentes des consommateurs en matière d'inflation sur 12 mois qui ont fortement augmenté en mars, sous l'effet de la hausse des prix du pétrole due au conflit en Iran et des augmentations de coûts dues à la répercussion des droits de douane.

Mise à jour de l'univers thématique de Healthy Living

Comme annoncé précédemment, le thème Mode de vie sain dépasse désormais son champ d'application historique pour mieux saisir les opportunités découlant des profonds changements sociétaux provoqués par l'allongement de la durée de vie ainsi que par les facteurs de santé liés à notre environnement direct. Cela signifie investir dans les entreprises de segments qui permettent de vivre en meilleure santé, plus longtemps et de manière plus productive, tels que les technologies innovantes en matière de santé, les modes de vie actifs, un environnement sûr, l'apprentissage tout au long de la vie, la productivité de la main-d'œuvre et la résilience financière. En conséquence, les pôles thématiques du fonds ont été remodelés en Modes de vie axés sur la longévité, Innovation dans la santé, Systèmes essentiels et Société résiliente pour refléter l'ensemble des nouvelles opportunités thématiques.



Performance

Performance du trimestre dernier¹

Au premier trimestre, le fonds Healthy Living a enregistré des performances négatives et a sous-performé à la fois son indice de référence interne et le marché mondial, son principal secteur, le secteur de la santé, ayant sous-performé le marché mondial et plusieurs positions dans le secteur ayant souffert de vents contraires idiosyncrasiques. Les quatre pôles ont affiché des résultats négatifs et les pôles **Innovation dans la santé** et **Systèmes essentiels** ont été les plus pénalisants. Parmi nos sous-groupes, l'Alimentation saine et l'Environnement sûr ont été particulièrement défensifs.

Au niveau des titres individuels, le titre le plus payant du trimestre a été la société pharmaceutique **AstraZeneca**, qui fait partie du pôle **Innovation dans la santé**. L'entreprise prévoit une croissance supérieure aux attentes du marché en 2026, grâce à la vigueur de l'ensemble de son portefeuille de produits. AstraZeneca dispose d'un solide pipeline d'actifs cliniques, avec plusieurs essais cliniques de phase III à venir en 2026, ce qui, à la lumière de la prochaine falaise d'expiration des brevets de l'industrie, la place en bonne position par rapport à ses pairs.

Le deuxième titre le plus profitable a été la chaîne de supermarchés **Ahold Delhaize**, qui fait partie du pôle **Modes de vie axés sur la longévité**. L'entreprise a publié en février de bons résultats pour l'ensemble de l'année, grâce à des performances supérieures aux attentes dans ses activités aux États-Unis, qui ont surpassé celles de leurs marchés régionaux. Cette publication a permis d'apaiser certaines des inquiétudes du marché concernant la compétitivité aux États-Unis, l'entreprise continuant à produire régulièrement des résultats conformes aux attentes.

La principale contribution négative a été le fait de l'entreprise de technologie médicale **Boston Scientific**, qui fait partie du pôle **Innovation dans la santé**. L'entreprise a souffert des inquiétudes du marché concernant la concurrence et d'une croissance plus faible dans son segment de l'électrophysiologie. En outre, elle a communiqué

¹ Les performances figurant dans ce texte s'entendent toujours en devise de base.

les résultats d'une étude clinique très surveillée portant sur un autre moteur de croissance, un produit appelé Watchman utilisé pour traiter la fibrillation cardiaque, qui n'a pas répondu aux attentes élevées du marché.

La deuxième contribution négative la plus importante est venue de la société de services gouvernementaux **Maximus**, qui fait partie du pôle **Systèmes essentiels**. Les prévisions de l'entreprise concernant une croissance limitée en 2026 et les commentaires supplémentaires suggérant qu'un catalyseur de croissance clé se matérialisera plus tard que prévu en 2027 ont exercé une pression sur le cours de l'action.

La majeure partie de la sous-performance du premier trimestre s'est produite en mars, lorsque le fonds Healthy Living a enregistré une performance négative, inférieure à celle de son indice de référence interne et du marché mondial, ses deux secteurs de base, la santé et la consommation de base, ayant tous deux sous-performé le marché mondial. Les quatre pôles ont affiché des performances négatives, mais les pôles **Société résiliente** et **Systèmes essentiels** ont toutefois surperformé le reste du portefeuille. Nos sous-groupes Résilience financière, Alimentation saine et Infrastructure de santé se sont montrés particulièrement défensifs.

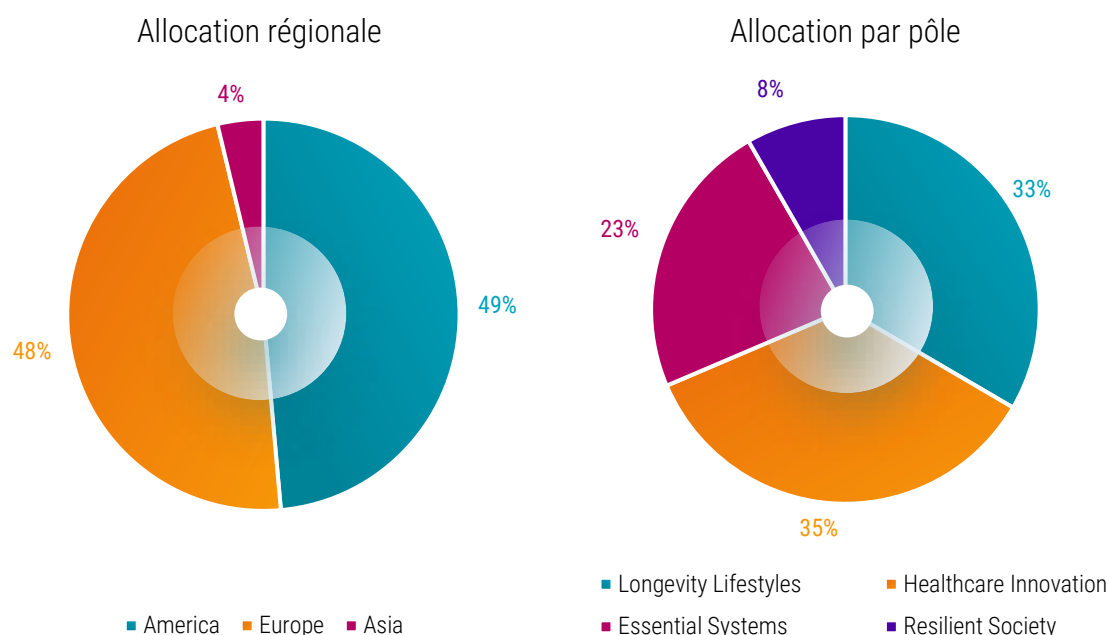
Les titres les plus payants en mars ont été le fabricant mexicain de tortillas et de farine de maïs **Gruma** et l'assureur-vie **AIA**, coté à Hong Kong. Les principaux titres pénalisants ont été l'entreprise de produits d'hygiène et d'entretien **Unilever**, qui a annoncé la cession de son activité alimentaire, et le fournisseur de services d'essai, d'inspection et de certification **SGS**.

Tableau 1 – Comparaison des performances périodiques – Mars 2026

	Cumul annuel	Mois dernier	3 der. mois	6 der. mois	12 der. mois	2 der. années, par an	3 der. années, par an	5 der. années, par an	10 der. années, par an	Depuis le lancement, par an
Robeco Healthy Living (avant frais, EUR) ¹	-9,02 %	-8,72 %	-9,02 %	-7,16 %	-15,99 %	-9,42 %	-2,43 %	-1,32 %	4,26 %	6,12 %
MSCI World Index TRN	-1,71 %	-4,05 %	-1,71 %	1,40 %	11,47 %	9,22 %	14,51 %	10,71 %	11,68 %	8,41 %
Écart de performance	-7,31 %	-4,67 %	-7,31 %	-8,56 %	-27,45 %	-18,64 %	-16,94 %	-12,02 %	-7,42 %	-2,30 %
Robeco Healthy Living (avant frais, USD) ¹	-10,75 %	-10,92 %	-10,75 %	-8,96 %	-10,38 %	-6,44 %	-0,50 %	-1,71 %	4,37 %	5,77 %
MSCI World Index TRN	-3,57 %	-6,37 %	-3,57 %	-0,57 %	18,90 %	12,81 %	16,77 %	10,27 %	11,80 %	7,96 %
Écart de performance	-7,17 %	-4,55 %	-7,17 %	-8,39 %	-29,28 %	-19,25 %	-17,27 %	-11,98 %	-7,43 %	-2,19 %

Les performances passées ne préjugent pas des performances futures. La valeur de vos investissements peut fluctuer. Source : Robeco, MSCI. Données au 31/03//2026. Performances brutes de frais, sur la base de la valeur brute des actifs. Si la devise dans laquelle la performance passée est indiquée n'est pas celle du pays dans lequel vous résidez, vous devez être conscient qu'en raison des fluctuations de taux de change, la performance indiquée peut être inférieure ou supérieure une fois convertie dans votre devise locale. Depuis le lancement, la performance est calculée à partir du premier mois complet. Les périodes inférieures à un an ne sont pas annualisées. Les valeurs et les performances indiquées sont présentées brutes de frais ; les données de performance ne prennent pas en compte les commissions ni les frais encourus relatifs à l'émission ou au rachat de Parts. Ceux-ci ont un effet négatif sur les performances indiquées. Des informations sur d'autres Parts peuvent être fournies sur demande.¹ Date de lancement : 30/03/2007, ² Date de lancement : 30/04/2008. À compter du 29 octobre 2020, ce fonds est fusionné avec la plateforme RCGF-SICAV et sa date de lancement, ses Parts et ses codes ISIN ont été modifiés. Toutes les performances antérieures à cette fusion RCGF-SICAV du 29 octobre 2020 sont calculées sur la base des politiques d'investissement, des frais et des Parts du fonds de l'ancienne SICAV.

Analyse du portefeuille



Source : Robeco. Données au 31/03/2026

À titre indicatif uniquement. Il s'agit d'une vue d'ensemble à la date indiquée ci-dessus et non d'une garantie de développements futurs. Il ne faut en aucun cas supposer que les investissements dans les régions ou pôles évoqués ont été ou seront rentables.

Modifications au sein du portefeuille et positionnement

Au cours du trimestre, nous avons liquidé **Beiersdorf**, **BellRing Brands**, **Columbia Sportswear**, **Icon**, **Nomad Foods** et **Novo Nordisk** en raison de l'absence de catalyseurs positifs. Nous avons initié plusieurs nouvelles positions concernant la société pharmaceutique **Eli Lilly** en tant qu'acteur biopharmaceutique de premier plan avec le lancement prochain d'un médicament oral pour la perte de poids, les sociétés de gestion des déchets **Waste Management** et **Republic Services** en tant que fournisseurs de services essentiels pour un environnement propre et sûr, les compagnies d'assurance-vie **AIA** et **Prudential Plc** en tant que contributeurs à la résilience financière tout au long de la vie, la société de gaz industriels **Linde** en tant que fournisseur de gaz pour les sciences de la vie et les applications alimentaires et la société de services professionnels **RELX** en tant que moteur de la productivité sur le lieu de travail et acteur clé dans l'édition de sciences de la vie.

Au cours du trimestre, nous avons également réduit de manière significative les positions sur la société de dérivés plasmatisés **Grifols**, la société de technologie médicale **Olympus**, le fournisseur de soins gérés **CVS Health**, le fournisseur de services gouvernementaux **Maximus** et le fabricant d'ingrédients **DSM-Firmenich**. Enfin, nous avons pris des bénéfices sur **AstraZeneca** et **IFF**.

En termes de positionnement, le fonds est actuellement surpondéré par rapport à son univers d'investissement dans les pôles **Modes de vie axés sur la longévité** et **Innovation dans la santé**, alors que nous ajoutons progressivement de nouvelles idées aux pôles **Systèmes essentiels** et **Société résiliente** récemment créés.

Tableau 1 – Les 10 principales positions du portefeuille

Société	Pays	Spécialité de la société	Pondération
AstraZeneca PLC	Royaume-Uni	Grande entreprise pharmaceutique mondiale innovante	4,82 %
SGS SA	Suisse	Leader mondial dans le domaine des essais, de l'inspection et de la certification	4,08 %
Haleon PLC	Royaume-Uni	Entreprise mondiale de produits de santé grand public spécialisée dans la santé bucco-dentaire et les médicaments en vente libre	3,94 %
Thermo Fisher Scientific Inc	États-Unis	Fabricant d'outils de diagnostic et d'équipements liés aux sciences de la vie	3,82 %
Alcon AG	États-Unis	Entreprise leader dans le domaine des soins oculaires	3,57 %
Medtronic PLC	États-Unis	Entreprise de technologie médicale diversifiée axée sur les solutions cardiovasculaires et neurologiques	3,45 %
Danone SA	France	Premier fournisseur mondial de produits laitiers frais et d'aliments à base de plantes	3,30 %
Groupe ConvaTec PLC	Royaume-Uni	Entreprise proposant des solutions pour la gestion des maladies chroniques	3,18 %
Compass Group PLC	Royaume-Uni	Services de restauration collective et d'assistance	3,15 %
AbbVie Inc	États-Unis	Société biopharmaceutique ayant une forte présence dans les domaines de l'immunologie, des neurosciences et de l'esthétique	3,10 %
Total			36,41 %

Source : Robeco. Données au 31/03/2026.

Les données ci-dessus peuvent différer de celles des rapports mensuels, car elles proviennent de sources différentes. Les sociétés/titres sont mentionnés uniquement à titre indicatif pour illustrer la stratégie d'investissement à la date indiquée. Les sociétés/titres ne sont pas nécessairement détenus par une stratégie/un fonds et leur inclusion future n'est pas garantie. Il ne peut être tiré aucune conclusion quant à l'évolution future de la société. Ceci ne constitue aucune recommandation d'achat ou de vente ni aucun conseil d'investissement.

Tableau 3 – Les 5 premiers et 5 derniers contributeurs

Dénomination	Pôle	Pondération moyenne %	Performance totale (%)	Contribution à la performance (%)
ASTRAZENECA PLC	Innovation dans la santé	5,0 %	7,6 %	0,3 %
KONINKLIJKE AHOLD DELHAIZE N	Modes de vie axés sur la longévité	1,9 %	15,5 %	0,2 %
INTL FLAVORS & FRAGRANCES	Modes de vie axés sur la longévité	2,6 %	10,4 %	0,2 %
GRUMA S.A.B.-B	Modes de vie axés sur la longévité	2,6 %	8,1 %	0,2 %
COLGATE-PALMOLIVE CO	Modes de vie axés sur la longévité	1,7 %	10,6 %	0,1 %
BOSTON SCIENTIFIC CORP	Innovation dans la santé	2,1 %	-32,9 %	-0,8 %
MAXIMUS INC	Systèmes essentiels	2,8 %	-24,0 %	-0,7 %
OLYMPUS CORP	Innovation dans la santé	2,3 %	-23,2 %	-0,6 %
SIEMENS HEALTHINEERS AG	Innovation dans la santé	3,1 %	-17,2 %	-0,6 %
THERMO FISHER SCIENTIFIC INC	Systèmes essentiels	3,8 %	-13,4 %	-0,5 %

Les performances passées ne préjugent pas des performances futures. La valeur de vos investissements peut fluctuer. Source. Robeco, Bloomberg. Données au 31/03/2026, en EUR. Performances brutes de frais, sur la base de la valeur brute des actifs. Si la devise dans laquelle la performance passée est indiquée n'est pas celle du pays dans lequel vous résidez, vous devez être conscient qu'en raison des fluctuations de taux de change, la performance indiquée peut être inférieure ou supérieure une fois convertie dans votre devise locale. Les valeurs et les performances indiquées sont présentées brutes de frais ; les données de performance ne prennent pas en compte les commissions ni les frais encourus relatifs à l'émission ou au rachat de Parts. Des informations sur d'autres Parts peuvent être fournies sur

demande. Les sociétés/titres sont mentionnés uniquement à titre indicatif pour illustrer la stratégie d'investissement à la date indiquée. Les sociétés/titres ne sont pas nécessairement détenus par une stratégie/un fonds et leur inclusion future n'est pas garantie. Il ne peut être tiré aucune conclusion quant à l'évolution future de la société. Ceci ne constitue aucune recommandation d'achat ou de vente ni aucun conseil d'investissement.

Perspectives

La santé reste le secteur de base de la stratégie Healthy Living. Après une longue période de sous-performance par rapport au marché mondial, les valorisations du secteur sont devenues plus attractives, offrant un point d'entrée intéressant pour les investisseurs à long terme. Dans le même temps, les principaux vents contraires réglementaires s'atténuent, avec une plus grande clarté sur des questions telles que les propositions de tarification de la Nation la plus favorisée / Medicare et les réformes de la gestion des soins, ce qui améliore la visibilité pour les bénéficiaires et l'allocation de capital.

En dehors de la santé, l'environnement de consommation reste fragmenté, l'inflation et les tarifs douaniers exerçant une pression sur le revenu disponible. Alors que les dépenses discrétionnaires sont sous pression dans certaines parties du marché, les catégories structurellement attractives et à forte croissance alignées sur le thème de la vie saine continuent de surpasser les tendances générales de la consommation. Des domaines tels que la nutrition fonctionnelle et les vêtements de performance bénéficient de la volonté des consommateurs de payer pour des résultats tangibles en matière de santé, de bien-être et de performance, ce qui favorise une croissance résiliente et un pouvoir de fixation des prix.

Au-delà de 2026, l'innovation dans l'ensemble de l'écosystème de la santé s'accélère et modifie la manière dont les maladies sont prévenues, diagnostiquées et traitées, avec des conséquences positives sur les résultats pour les patients et l'économie des soins de santé. L'intelligence artificielle est de plus en plus intégrée dans la chaîne de valeur, ce qui permet une découverte et un développement de médicaments plus rapides et plus rentables, permettant à un plus grand nombre d'actifs d'atteindre les stades cliniques. Les grandes groupes pharmaceutiques et les fournisseurs d'outils pour les sciences de la vie forment rapidement des partenariats avec des acteurs natifs de l'IA, tandis que l'adoption dans le domaine des technologies médicales est déjà bien avancée, avec plus de 1 250 dispositifs médicaux basés sur l'IA autorisés par la FDA et un pipeline en pleine expansion.

Du côté des consommateurs, le changement structurel en faveur d'une alimentation plus saine et d'une plus grande participation au sport et à l'activité physique continue de prendre de l'ampleur, sous l'impulsion des jeunes cohortes et grâce aux effets d'entraînement des thérapies d'amaigrissement. L'économie mondiale du bien-être, qui dépasse déjà d'environ 30 % l'économie verte, devrait connaître un taux de croissance annuel moyen à un chiffre dans la fourchette haute jusqu'à la fin de la décennie, créant ainsi un vaste ensemble d'opportunités dans les domaines de la nutrition, des modes de vie actifs et de la santé préventive.

Dans les industries nouvellement ajoutées à la stratégie, plusieurs moteurs de la demande à long terme deviennent de plus en plus visibles. Le durcissement des réglementations environnementales mondiales favorise la croissance soutenue des services industriels spécialisés tels que les essais et l'inspection, le traitement de l'eau, l'assainissement et le conseil en matière d'environnement. Le vieillissement de la population et l'expansion de la classe moyenne dans les marchés émergents continuent de soutenir la demande de solutions d'assurance-vie et santé, tandis que des vies professionnelles plus longues et plus dynamiques accélèrent le besoin de solutions de gestion du capital humain, de développement des compétences et de productivité de la main-d'œuvre.

Pourquoi investir ?

Avec une personne sur six âgée de plus de 65 ans d'ici 2050, le véritable défi est de vivre plus longtemps en bonne santé, et non pas simplement de vivre plus longtemps. La prévalence des maladies chroniques menace d'allonger la période de mauvaise santé si les systèmes de soins et les comportements individuels ne s'adaptent pas. Si elles ne passent pas du traitement à la prévention, les sociétés risquent de maintenir les gens en vie plus longtemps mais pas en meilleure santé, ce qui entraînera des coûts financiers et sociaux croissants. En effet, les dépenses de santé des États-Unis dépassent déjà le PIB total du Japon. De manière cruciale, l'innovation dans les domaines biopharmaceutique et des technologies médicales, particulièrement accélérée par l'IA, modifie l'économie et les possibilités de prévention, de diagnostic et de traitement. Parallèlement, les comportements des consommateurs évoluent également : les préférences des consommateurs pour des aliments plus sains remodelent des chaînes de valeur entières et donnent naissance à de nouvelles catégories de produits, tandis que le fitness est devenu un élément essentiel du mode de vie des générations Y et Z. Enfin, la longévité en bonne santé n'est pas seulement un

défi médical ou une tendance au bien-être, elle est profondément liée à des résultats sociétaux et économiques plus larges. Les populations âgées sont déjà la principale source de croissance de la main-d'œuvre dans les marchés développés, ce qui prouve que l'allongement de la durée de vie peut renforcer, et non entraver, le dynamisme économique lorsque les individus restent en bonne santé et s'investissent. En tant que gérants de portefeuilles, nous considérons ces changements sociétaux comme des vents favorables structurels qui favorisent une vie plus longue, plus saine et plus productive.

Objectif d'investissement durable (Règlement Disclosure)

Les investissements durables visent à contribuer aux Objectifs de développement durable, en favorisant la santé et le bien-être, ainsi qu'en contribuant à un système de santé efficace.

Par conséquent, le produit financier ne tient pas compte des critères de l'UE concernant les activités économiques durables sur le plan environnemental. Le Fonds réalise des investissements durables avec un objectif social.

Aucun indice de référence n'a été désigné dans le but d'atteindre l'objectif d'investissement durable.

MSCI

Source MSCI. MSCI ne fait aucune représentation ni ne donne aucune garantie, expresse ou implicite, et décline toute responsabilité en ce qui concerne les données contenues dans le présent document. Les données MSCI ne peuvent en aucun cas être redistribuées ou utilisées pour servir de base à d'autres indices ou à toute valeur mobilière ou à tout produit financier. Le présent rapport n'est pas approuvé, validé, examiné ou produit par MSCI. Aucune des données MSCI n'est destinée à constituer un conseil en matière d'investissement ni une recommandation visant à prendre (ou à ne pas prendre) toute décision d'investissement et ne doit être invoquée en tant que telle.

Bloomberg

Bloomberg ou les donneurs de licence de Bloomberg détiennent tous les droits de propriété sur les indices Bloomberg. Ni Bloomberg ni les donneurs de licence de Bloomberg n'approuvent le présent document, ne garantissent l'exactitude ou l'exhaustivité des informations qu'il contient, ou ne donnent une quelconque garantie, expresse ou implicite, quant aux résultats à obtenir sur la base de ces informations et, dans toute la mesure autorisée par la loi, ni Bloomberg ni les donneurs de licence de Bloomberg ne seront tenus pour responsables du préjudice ou des dommages qui résultent de l'utilisation du présent document.

Informations importantes – Capital assujéti à un risque

Robeco Institutional Asset Management B.V. est titulaire d'une licence de gestionnaire d'organismes de placements collectifs en valeurs mobilières (OPCVM) et de fonds d'investissement alternatif (FIA) (« Fonds ») délivrée par l'autorité néerlandaise des marchés financiers. Cette communication marketing est exclusivement destinée aux investisseurs professionnels, au sens d'investisseurs considérés comme clients professionnels, qui ont demandé à être traités comme tels ou qui ont été autorisés à recevoir ce type d'informations conformément à toute loi applicable. Robeco Institutional Asset Management B.V. et/ou ses sociétés associées, affiliées et filiales (« Robeco »), ne pourront en aucun cas être tenu(s) pour responsable(s) des dommages résultant de l'utilisation du présent document. Il incombe aux utilisateurs des informations du présent document qui fournissent des services d'investissement au sein de l'Union européenne de vérifier s'ils sont autorisés à recevoir ces informations conformément à la réglementation MiFID II. Dans la mesure où ces informations sont considérées comme un avantage non monétaire mineur raisonnable et adéquat au sens de la réglementation MiFID II, les utilisateurs qui fournissent des services d'investissement au sein de l'Union européenne ont la responsabilité de se conformer aux exigences applicables en matière d'enregistrement et d'information. Les informations contenues dans le présent document sont basées sur des sources d'information considérées comme fiables et ne font l'objet d'aucune garantie de quelque nature que ce soit. Sans explications complémentaires, le présent document ne peut être considéré comme complet. Toutes les opinions, estimations et prévisions peuvent faire l'objet de modifications à tout moment et sans préavis. En cas de doute, veuillez demander conseil à un expert indépendant. Le présent document a pour but de fournir à l'investisseur professionnel des informations générales sur les capacités spécifiques de Robeco, mais n'a pas été préparé par Robeco comme une recherche en investissement. Il ne constitue en aucun cas une recommandation d'investissement ou un conseil d'achat, de conservation ou de vente de titres ou produits d'investissement, ni un conseil d'adoption d'une stratégie d'investissement, ni un conseil juridique, comptable ou fiscal. Tous les droits relatifs aux informations contenues dans la présente publication sont et resteront la propriété de Robeco. Le présent document ne peut pas être reproduit ni communiqué au public. Aucune partie du présent document ne peut être reproduite ou publiée sous quelque forme que ce soit ou de quelque manière que ce soit sans la permission préalable et écrite de Robeco. Tout investissement comporte des risques. Avant d'investir, veuillez noter que le capital initial n'est pas garanti. Les investisseurs doivent s'assurer qu'ils comprennent parfaitement le risque associé à tout produit ou service de Robeco proposé dans leur pays de domiciliation. Les investisseurs doivent également tenir compte de leur propre objectif d'investissement et de leur niveau de tolérance au risque. Les performances historiques sont fournies à titre indicatif uniquement. Le prix des Parts peut fluctuer à la hausse comme à la baisse, et les performances passées ne préjugent pas des performances futures. Si la devise dans laquelle la performance passée est indiquée n'est pas celle du pays dans lequel vous résidez, vous devez être conscient qu'en raison des fluctuations de taux de change, la performance indiquée peut être inférieure ou supérieure une fois convertie dans votre devise locale. Les données de performance ne prennent pas en compte les commissions ni les frais encourus relatifs à la négociation de valeurs mobilières au sein des portefeuilles des clients ou à l'émission ou au rachat de Parts. Sauf indication contraire, les performances sont i) nettes de frais sur la base des cours et ii) avec dividendes réinvestis. Veuillez vous reporter au prospectus des Fonds pour obtenir de plus amples informations. La performance est indiquée nette de frais de gestion d'investissement. Les frais courants mentionnés dans le présent document sont ceux indiqués dans le dernier rapport annuel du Fonds à la date de clôture du dernier exercice. Le présent document n'est pas conçu pour, ni destiné à, la distribution ou l'utilisation par aucune personne ou entité qui serait citoyenne, résidente ou installée dans une localité, un État, un pays ou une autre juridiction dans lesquelles une telle distribution, disponibilité, utilisation ou un tel document serait contraire à la loi ou à la réglementation, ou qui soumettraient le Fonds ou Robeco Institutional Asset Management B.V. à toute exigence d'enregistrement ou de licence au sein d'une telle juridiction. Toute décision de souscription dans un Fonds proposé dans une juridiction particulière doit être prise uniquement sur la base des informations contenues dans le prospectus, dont les informations peuvent être différentes de celles contenues dans le présent document. Les souscripteurs d'actions potentiels doivent s'informer eux-mêmes de toutes exigences légales et réglementations des changes applicables, ainsi que des taxes exigibles dans leurs pays de citoyenneté, résidence ou domicile respectifs. Les informations relatives aux Fonds contenues, le cas échéant, dans le présent document font intégralement référence au prospectus, et le présent document doit en toutes circonstances être lu conjointement au prospectus. Des informations détaillées sur le Fonds et les risques qui lui sont associés sont fournies dans le prospectus. Le prospectus et le Document d'information clé (« PRIIP ») des Fonds Robeco sont tous disponibles gratuitement sur les sites web de Robeco.

Certaines parties du document commercial peuvent impliquer l'utilisation d'outils assistés par l'IA pour faciliter l'évaluation et l'examen des documents marketing. Ces outils sont conçus pour garantir une plus grande cohérence et une meilleure efficacité. Tous les résultats sont examinés par des évaluateurs humains.

Informations supplémentaires à l'attention des investisseurs américains

Le présent document peut être distribué aux États-Unis par Robeco Institutional Asset Management US, Inc. (« Robeco US »), un conseiller en investissement enregistré auprès de la Securities and Exchange Commission (« SEC ») des États-Unis. Cette immatriculation ne saurait être interprétée comme un appui ou une approbation de Robeco US par la SEC. Robeco Institutional Asset Management B.V. est considéré comme « affilié participant » et certains de ses employés sont des « personnes associées » à Robeco US conformément aux lignes directrices pertinentes de la SEC en matière de non-intervention. Les employés identifiés comme personnes associées à Robeco US exercent des activités liées directement ou indirectement aux services de conseil en investissement fournis par Robeco US. Dans ces situations, ces personnes sont censées agir pour le compte de Robeco US. Les réglementations de la SEC ne s'appliquent qu'aux clients, prospects et investisseurs de Robeco US. Robeco US est une filiale à 100 % d'ORIX Corporation Europe N.V. (« ORIX »), une société de gestion d'actifs néerlandaise située à Rotterdam, aux Pays-Bas. Le siège social de Robeco US est sis 230 Park Avenue, 33rd floor, New York, New York 10169.

Informations supplémentaires à l'attention des investisseurs offshore américains – Reg S

Les fonds Robeco Capital Growth Funds n'ont pas été enregistrés sous la loi américaine de 1940 sur les sociétés d'investissement (Investment Company Act) dans sa version modifiée, ni sous la loi américaine de 1933 sur les valeurs mobilières (Securities Act), dans sa version modifiée. Aucune des actions ne peut être offerte ou vendue, directement ou indirectement aux États-Unis ni à aucun ressortissant américain. Un ressortissant américain est défini comme (a) toute personne étant citoyen(ne) des États-Unis ou résidant aux États-Unis aux fins d'impôts fédéraux sur le revenu ; (b) toute société, partenariat ou autre entité créée ou organisée sous les lois américaines ou existantes aux États-Unis ; (c) toute succession (estate) ou fiducie (trust) dont le revenu est soumis à l'impôt fédéral américain sur le revenu, que ce revenu soit effectivement ou non lié à un commerce ou à une entreprise des États-Unis. Aux États-Unis, ce matériel ne peut être distribué qu'à une personne étant un « distributeur », ou n'étant pas un « ressortissant américain », tel que défini par le Règlement S de la Loi américaine sur les valeurs mobilières (Securities Act) de 1933 (telle que modifiée).

Informations supplémentaires à l'attention des investisseurs résidents ou établis en Australie

Le présent document est distribué en Australie par Robeco Hong Kong Limited (ARBN 156 512 659) qui est exempté de l'exigence de détenir une licence de services financiers australienne en vertu de la loi australienne Corporations Act 2001 (Cth) conformément à ASIC Class Order 03/1103. Robeco Hong Kong Limited est réglementé par la Securities and Futures Commission en vertu des lois de Hong Kong, ces lois pouvant différer des lois australiennes. Le présent document est distribué uniquement aux clients « wholesale » tels que décrits par ce terme dans le Corporations Act de 2001. Le présent document n'est pas destiné à être distribué ou diffusé, directement ou indirectement, à toute autre catégorie de personnes. Le présent document n'est pas destiné à être distribué au public en Australie.

Informations supplémentaires à l'attention des investisseurs résidents ou établis en Nouvelle-Zélande

En Nouvelle-Zélande, le présent document est disponible uniquement pour les investisseurs « wholesale » au sens de la clause 3(2) de l'annexe 1 de la loi de 2013 sur les marchés financiers (Financial Markets Conduct Act, « FMCA »). Le présent document n'est pas destiné à être distribué au public en Nouvelle-Zélande.

Informations supplémentaires à l'attention des investisseurs résidents ou établis en Autriche

Ces informations sont réservées aux investisseurs professionnels ou aux contreparties éligibles au sens de la loi autrichienne sur la surveillance des valeurs mobilières.

Informations supplémentaires à l'attention des investisseurs résidents ou établis au Brésil

Le Fonds ne peut pas être proposé ni vendu au public au Brésil. Par conséquent, le Fonds n'est et ne sera pas enregistré auprès de la commission brésilienne des valeurs mobilières (CVM) et n'a pas été soumis à l'approbation de ladite agence. Les documents relatifs au Fonds, ainsi que les informations qu'ils contiennent, ne peuvent pas être fournis au public au Brésil car la vente du Fonds n'est pas une offre au public de valeurs mobilières au Brésil. Ils ne pourront pas non plus être utilisés en rapport avec toute offre de souscription ou de vente de valeurs mobilières au public au Brésil.

Informations supplémentaires à l'attention des investisseurs résidents ou établis au Brunei

Le Prospectus concerne un organisme de placement collectif privé qui n'est soumis à aucune réglementation nationale par l'Autorité Monétaire Brunei Darussalam (« Autorité »). Il est destiné à être distribué uniquement à des catégories d'investisseurs spécifiques, telles que stipulées dans la section 20 de la loi de 2013 sur les valeurs mobilières (Securities Market Order). Par conséquent, il ne doit être ni distribué à, ni utilisé par, des clients particuliers. L'Autorité n'a pas la responsabilité de passer en revue ou de vérifier le prospectus ou d'autres documents relatifs à cet organisme de placement collectif. Par conséquent, l'Autorité n'a pris aucune mesure afin de vérifier les informations présentées dans le Prospectus et n'a pas approuvé le Prospectus ou tout autre document qui y est associé. Les Parts faisant l'objet du Prospectus peuvent être illiquides et leur revente peut être soumise à des restrictions. Les acquéreurs potentiels des Parts proposées doivent procéder à leurs propres vérifications préalables concernant ces Parts.

Informations supplémentaires à l'attention des investisseurs résidents ou établis au Canada

Aucune commission des valeurs mobilières ni autorité similaire au Canada n'a passé en revue le présent document ni ne s'est prononcée sur la qualité des titres qui y sont décrits et quiconque donne à entendre le contraire commet une infraction. Robeco Institutional Asset Management B.V. s'appuie sur la dispense à titre de courtier international et conseiller international au Québec et a désigné McCarthy Tétrault LLP en tant qu'agent pour les services au Québec.

Informations supplémentaires à l'attention des investisseurs résidents ou établis en République du Chili

Ni Robeco ni les Fonds n'ont été enregistrés auprès de la *Comisión para el Mercado Financiero* en vertu de la Loi n° 18.045, de la *Ley de Mercado de Valores* et de ses règlements applicables. Le présent document ne constitue pas une offre de souscription ou une invitation à souscrire ou à acheter des parts des Fonds en République du Chili, exception faite de la personne qui, de sa propre initiative, a demandé ces informations. Ceci peut donc être considéré comme une « offre privée » au sens de l'Article 4 de la *Ley de Mercado de Valores* (une offre qui n'est pas adressée au grand public ou à un certain secteur ou groupe spécifique du public).

Informations supplémentaires à l'attention des investisseurs résidents ou établis en Colombie

Le présent document ne constitue pas une offre au public en République de Colombie. L'offre du fonds est destinée à moins d'une centaine d'investisseurs spécifiquement identifiés. Le Fonds ne peut pas être sujet à la promotion ou à la commercialisation en Colombie ni auprès de résidents de la Colombie, sauf si une telle promotion ou commercialisation est réalisée en conformité avec le Décret 2555 de 2010 et autres règles et réglementations applicables liées à la promotion de fonds étrangers en Colombie. La distribution du présent prospectus et l'offre d'actions peuvent être soumises à des restrictions dans certaines juridictions. Les informations contenues dans le présent prospectus sont fournies uniquement à titre d'informations générales et il est de la responsabilité de toute personne en possession du présent prospectus et désirent faire une demande de souscription à des actions de s'informer elle-même des lois et réglementations applicables dans toute juridiction concernée et de les respecter. Les souscripteurs potentiels à des actions devraient s'informer eux-mêmes de toutes exigences légales et réglementations des changes applicables, ainsi que des taxes applicables dans leurs pays de citoyenneté, résidence ou domicile respectifs.

Informations supplémentaires à l'attention des investisseurs résidents ou établis au Dubai International Financial Centre (DIFC) aux Émirats arabes unis

Le présent document est distribué par Robeco Institutional Asset Management B.V. (Dubai Office), Office 209, Level 2, Gate Village Building 7, Dubai International Financial Centre, Dubai, PO Box 482060, EAU. Robeco Institutional Asset Management B.V. (Dubai Office) est réglementé par la Dubai Financial Services Authority (« DFSA »). À ce titre, ce bureau traite uniquement avec des clients professionnels ou des contreparties du marché, et non avec des clients particuliers tels que définis par la DFSA.

Informations supplémentaires à l'attention des investisseurs résidents ou établis en France

Robeco Institutional Asset Management BV (n° de registre 24123167) est une société de gestion de droit néerlandais agréée par l'AFM et autorisée à la libre prestation de service en France. Robeco France est une filiale de Robeco dont l'activité est basée sur la promotion et la distribution des fonds du groupe aux investisseurs professionnels en France. Tout investissement est soumis à un risque et notamment de perte en capital. Les performances passées ne préjugent pas des performances futures et ne sont pas constantes dans le temps. Pour plus d'information et avant toute décision d'investissement, il convient de se référer aux documents d'informations clés pour l'investisseur et prospectus des fonds, disponibles sur www.robeco.com/fr.

Informations supplémentaires à l'attention des investisseurs résidents ou établis en Allemagne

Ces informations sont réservées aux investisseurs professionnels ou aux contreparties éligibles au sens de la loi allemande sur la négociation de valeurs mobilières.

Informations supplémentaires à l'attention des investisseurs résidents ou établis à Hong Kong

Ce document est uniquement destiné aux investisseurs professionnels, au sens de la Securities and Futures Ordinance (Cap 571) et de ses textes d'application à Hong Kong. Le présent document est publié par Robeco Hong Kong Limited (« Robeco »), qui est réglementé par la Securities and Futures Commission (« SFC ») à Hong Kong. Le contenu du présent document n'a pas été passé en revue par la SFC. En cas de questions sur le contenu de ce document, veuillez demander conseil auprès d'un professionnel indépendant.

Informations supplémentaires à l'attention des investisseurs résidents ou établis en Indonésie

Le Prospectus ne constitue en aucun cas une offre de vente ou une invitation à acheter des titres en Indonésie.

Informations supplémentaires à l'attention des investisseurs résidents ou établis en Italie

Le présent document est exclusivement destiné aux investisseurs qualifiés et aux clients professionnels privés (tels que définis dans l'article 26 (1) (b) et (d) du règlement n° 16190 de la Consob daté du 29 octobre 2007). En cas de mise à la disposition de distributeurs et de personnes autorisées par les distributeurs dans le cadre d'activités de promotion et de marketing, le présent document ne peut être utilisé que dans le but pour lequel il a été conçu. Les données et informations contenues dans le présent document ne peuvent pas être utilisées à des fins de communication avec les autorités de surveillance. Le présent document n'inclut aucune information visant à déterminer en termes concrets la disposition à l'investissement et ne peut de ce fait en aucun cas servir de base à la prise de décisions d'investissement.

Informations supplémentaires à l'attention des investisseurs résidents ou établis au Japon

Le présent document est exclusivement destiné aux investisseurs qualifiés. Il est distribué par Robeco Japan Company Limited, enregistré au Japon en tant que Financial Instruments Business Operator, [numéro de registre le Directeur de Kanto Local Financial Bureau, n° 2780, membre de Japan Investment Advisors Association].

Informations supplémentaires à l'attention des investisseurs résidents ou établis en Corée du Sud

Aucune déclaration n'est faite concernant l'éligibilité des destinataires du document à l'acquisition des Fonds concernés en vertu des lois de la Corée du Sud, y compris, mais sans s'y limiter, la loi sur les opérations de change (Foreign Exchange Transaction Act) et ses règlements applicables. Les Fonds n'ont pas été enregistrés en vertu de la loi coréenne sur les services d'investissement et les marchés des capitaux (Financial Investment Services and Capital Markets Act). Aucun Fonds ne peut être offert, vendu ou livré, ni être offert ou vendu à toute personne ayant l'intention de l'offrir ou de le revendre, directement ou indirectement, en Corée du Sud ou à tout résident de la Corée du Sud, sauf dans les cas prévus par les lois et réglementations applicables de la Corée du Sud.

Informations supplémentaires à l'attention des investisseurs résidents ou établis au Liechtenstein

Le présent document est exclusivement distribué aux intermédiaires financiers dûment autorisés basés au Liechtenstein (tels que les banques, les gérants de portefeuilles discrétionnaires, les compagnies d'assurance ou les fonds de fonds) qui n'ont pas l'intention d'investir pour leur propre compte dans le(s) Fonds figurant dans le document. Le présent document est distribué par Robeco Switzerland Ltd, adresse postale : Josefstrasse 218, 8005 Zurich, Suisse. LGT Bank Ltd., Herrengasse 12, FL-9490 Vaduz, Liechtenstein, agit en tant que représentant et agent payeur au Liechtenstein. Les prospectus, documents d'information clé (« PRIIP »), statuts et rapports annuels et semestriels du (des) Fonds sont disponibles auprès du représentant ou sur le site Internet.

Informations supplémentaires à l'attention des investisseurs résidents ou établis en Malaisie

De manière générale, l'offre ou la vente des Actions n'est pas autorisée en Malaisie, sauf en cas d'exemption d'agrément ou si l'exemption prévue par la réglementation sur les prospectus s'applique : AUCUNE MESURE N'EST ET NE SERA PRISE AFIN DE SE CONFORMER AUX LOIS DE MALAISIE CONCERNANT LA MISE À DISPOSITION, L'OFFRE DE SOUSCRIPTION OU D'ACHAT, OU L'ÉMISSION D'UNE INVITATION À SOUSCRIRE, ACHETER OU VENDRE LES ACTIONS EN MALAISIE OU À DES PERSONNES EN MALAISIE, PUISQUE L'ÉMETTEUR NE PRÉVOIT PAS DE PROPOSER LES ACTIONS OU DE LES SOUMETTRE À UNE OFFRE DE SOUSCRIPTION OU À INVITATION À SOUSCRIRE OU À ACHETER EN MALAISIE. NI LE PRÉSENT DOCUMENT NI AUCUN AUTRE DOCUMENT RELATIF AUX ACTIONS NE DOIVENT ÊTRE DISTRIBUÉS, AUTORISÉS À LA DISTRIBUTION OU DIFFUSÉS EN MALAISIE. AUCUNE PERSONNE NE DOIT PROPOSER LES ACTIONS OU ÉMETTRE UNE OFFRE DE SOUSCRIPTION OU UNE INVITATION À VENDRE OU À ACHETER LES ACTIONS EN MALAISIE, SAUF SI LA PERSONNE PREND LES MESURES NÉCESSAIRES POUR SE CONFORMER AUX LOIS DE MALAISIE.

Informations supplémentaires à l'attention des investisseurs résidents ou établis au Mexique

Les fonds n'ont pas été et ne seront pas inscrits au registre national des valeurs mobilières, ni tenus par la Commission nationale des banques et des valeurs mobilières du Mexique et, par conséquent, ne peuvent être proposés ni vendus au public au Mexique. Robeco et tout souscripteur ou acheteur peuvent offrir et vendre les fonds au Mexique sur la base d'un placement privé à des investisseurs institutionnels et accrédités, conformément à l'article 8 de la loi mexicaine sur le marché des valeurs mobilières.

Informations supplémentaires à l'attention des investisseurs résidents ou établis au Pérou

La Superintendencia del Mercado de Valores (SMV) n'exerce aucun contrôle sur ce Fonds et donc sur sa gestion. Les informations que le Fonds fournit à ses investisseurs et les autres services qu'il leur fournit relèvent de la seule responsabilité de l'Administrateur. Ce prospectus n'est pas destiné à être distribué.

Informations supplémentaires à l'attention des investisseurs résidents ou établis à Singapour

Le présent document n'a pas été enregistré auprès de l'autorité monétaire de Singapour (Monetary Authority of Singapore, « MAS »). En conséquence, il ne peut être diffusé ou distribué directement ou indirectement aux personnes basées à Singapour, à l'exception (i) des investisseurs institutionnels au sens de la section 304 de la SFA, (ii) des personnes concernées au sens de la section 305(1), ou aux personnes désignées au titre de la section 305(2), et conformément aux conditions énoncées à la section 305 de la SFA, ou (iii) des autres personnes concernées en vertu des conditions de la SFA ou de toute autre disposition applicable correspondante. Le contenu du présent document n'a pas été passé en revue par la MAS. Toute décision de participation dans le Fonds doit être prise uniquement après avoir examiné les sections concernant les considérations d'investissement, les conflits d'intérêts, les facteurs de risque et les restrictions de ventes s'appliquant à Singapour (telles que décrites dans la section intitulée « Informations importantes à l'attention des investisseurs de Singapour ») contenues dans le prospectus. Les investisseurs doivent consulter leur conseiller professionnel en cas de doute quant aux strictes restrictions applicables à l'utilisation du présent document, au statut réglementaire du Fonds, à la protection réglementaire applicable, aux risques associés et à l'adéquation du Fonds avec leurs objectifs. Nous attirons l'attention des investisseurs sur le fait que seuls les Sous-fonds figurant dans l'annexe de la section intitulée « Informations importantes à l'attention des investisseurs de Singapour » du Prospectus (les « Sous-fonds ») sont disponibles pour les investisseurs de Singapour. Les Sous-fonds sont déclarés comme programmes étrangers limités sous la loi Securities and Futures Act (chapitre 289) de Singapour (« SFA ») et font valoir les exemptions de conformité aux exigences d'enregistrement de prospectus conformément aux exemptions indiquées dans les sections 304 et 305 de la SFA. Les Sous-fonds ne sont pas autorisés ni reconnus par l'autorité monétaire de Singapour et les actions des Sous-fonds sont interdites à une offre à la clientèle de détail à Singapour. Le prospectus du Fonds n'est pas un prospectus tel que défini par la SFA. Par conséquent, la responsabilité statutaire fixée par la SFA relative au contenu des prospectus ne s'applique pas. La promotion des Sous-fonds est réservée exclusivement aux personnes suffisamment expérimentées et averties pour comprendre les risques impliqués par un investissement dans de tels programmes, et qui répondent à certains autres critères indiqués dans les sections 304 et 305 ou à toute autre disposition applicable de la SFA et de la législation subsidiaire rattachée à cette loi. Il convient d'examiner attentivement si cet investissement vous convient. Robeco Singapore Private Limited détient une licence de services de marchés de capitaux pour la gestion de fonds émise par la MAS et est soumis à certaines restrictions de clientèle au titre de cette licence.

Informations supplémentaires à l'attention des investisseurs résidents ou établis en Espagne

Robeco Institutional Asset Management B.V., Sucursal en España, dont le numéro d'identification est W0032687F et dont le siège social se situe à Madrid, Calle Serrano 47-14^º, est immatriculée en Espagne au registre du commerce de Madrid, volume 19.957, page 190, section 8, feuille M-351927 et au registre officiel de la commission nationale du marché des valeurs mobilières (CNMV) pour les succursales de sociétés de services d'investissement de l'Espace économique européen sous le numéro 24. Les fonds d'investissement ou SICAV mentionnés dans le présent document sont réglementés par les autorités correspondantes de leur pays d'origine et sont enregistrés au registre spécial des institutions étrangères de placement collectif commercialisées en Espagne de la CNMV.

Informations supplémentaires à l'attention des investisseurs résidents ou établis en Afrique du Sud

Les informations contenues dans ce matériel de marketing ont été fournies par Robeco Institutional Asset Management B.V. (« Robeco »), une société enregistrée aux Pays-Bas sous le numéro 24123167.

Robeco est titulaire d'une licence de prestataire de services financiers autorisée délivrée par la Financial Sector Conduct Authority (FSCA) en Afrique du Sud, sous le numéro 47602. Le contenu de ce document commercial est fourni à titre d'information uniquement et ne doit pas être interprété comme un conseil au sens de la loi FAIS.

Informations supplémentaires à l'attention des investisseurs résidents ou établis en Suisse

Le(s) Fonds est(sont domicilié(s) au Luxembourg. Le présent document est distribué en Suisse exclusivement à des investisseurs qualifiés conformément aux termes définis dans la Loi suisse sur les placements collectifs de capitaux (LPCC). Le présent document est distribué par Robeco Switzerland Ltd, adresse postale : Josefstrasse 218, 8005 Zurich. ACOLIN Fund Services AG, adresse postale : Leutschenbachstrasse 50, 8050 Zurich, agit en tant que représentant suisse du ou des Fonds. UBS Switzerland AG, Bahnhofstrasse 45, 8001 Zurich, adresse postale : Europastrasse 2, P.O. Box, CH-8152 Opfikon, agit en tant qu'agent payeur suisse. Les prospectus, les Documents d'information clé (« PRIIP »), les statuts, les rapports annuels et semestriels du (des) Fonds, ainsi que la liste des achats et ventes réalisées par le(s) Fonds au cours de l'exercice sont disponibles gratuitement sur simple demande auprès du siège du représentant suisse ACOLIN Fund Services AG. Les prospectus sont également disponibles sur le site web.

Informations supplémentaires à l'attention des investisseurs résidents ou établis à Taïwan

Les Fonds peuvent être mis à disposition et acquis en dehors de Taïwan par des investisseurs taïwanais, mais leur offre ou leur vente à Taïwan est interdite. Le contenu du présent document n'a pas été passé en revue par une autorité de tutelle à Taïwan. Si vous avez des questions sur le contenu de ce document, veuillez demander conseil auprès d'un professionnel indépendant.

Informations supplémentaires à l'attention des investisseurs résidents ou établis en Thaïlande

Le Prospectus n'a pas été approuvé par l'Autorité thaïlandaise de régulation des marchés (Securities and Exchange Commission) qui décline toute responsabilité quant à son contenu. Aucune offre de souscription des Actions ne sera adressée au public en Thaïlande. Le Prospectus est destiné à être lu uniquement par le destinataire et ne doit être ni transmis, ni distribué, ni divulgué au grand public.

Informations supplémentaires à l'attention des investisseurs résidents ou établis aux Émirats arabes unis

Certains Fonds mentionnés dans le présent document ont été enregistrés auprès de l'autorité fédérale de supervision des marchés financiers des Émirats arabes unis (l'Autorité). Pour plus d'informations sur l'ensemble des Fonds enregistrés, consultez le site web de l'Autorité. L'Autorité décline toute responsabilité quant à l'exactitude des informations contenues dans le présent document, ainsi que pour tout manquement éventuel à exercer ses devoirs et assumer ses responsabilités par toute personne impliquée dans le Fonds d'investissement.

Informations supplémentaires à l'attention des investisseurs résidents ou établis au Royaume-Uni

Ceci est une communication marketing. Ces informations sont fournies par Robeco Institutional Asset Management UK Limited, 30 Fenchurch Street, Part Level 8, London EC3M 3BD, immatriculée en Angleterre sous le numéro 15362605. Robeco Institutional Asset Management UK Limited est autorisée et réglementée par la Financial Conduct Authority (FCA – numéro de référence : 1007814). Elle est soumise uniquement à titre d'information et ne constitue pas un conseil en investissement ni une invitation à acheter un titre ou autre investissement. Les souscriptions ne seront reçues et les parts ne seront

émises que sur la base du présent Prospectus, du document d'informations clés pour l'investisseur (DICI) et d'autres informations supplémentaires concernant le Fonds. Ceux-ci peuvent être obtenus gratuitement auprès de Northern Trust Global Serviced Limited, 50 Bank Street, Canary Wharf, Londres E14 5NT ou sur notre site Internet www.robeco.com. Ces informations s'adressent exclusivement aux clients professionnels et ne sont pas destinées à un usage public.

Informations supplémentaires à l'attention des investisseurs résidents ou établis en Uruguay

La vente du Fonds remplit les conditions relatives à un placement privé conformément à la section 2 de la loi uruguayenne n° 18 627. Le Fonds ne doit pas être proposé ni vendu au public en Uruguay, sauf dans les circonstances qui ne constituent pas une offre ni une distribution au public en vertu des lois et réglementations uruguayennes. Le Fonds n'est et ne sera pas enregistré auprès de la Financial Services Superintendency de la Banque centrale d'Uruguay. Le Fonds correspond aux fonds d'investissement qui ne sont pas des fonds d'investissement réglementés par la loi uruguayenne n° 16.774 datée du 27 septembre 1996, dans sa version modifiée.

© Q1/2026 Robeco