

La forte réévaluation des risques en mars réduit la surperformance du T1

- Le fonds a surperformé le MSCI World au premier trimestre, malgré d'importants vents contraires en mars
- La tech asiatique et les solides bénéfiques du quatrième trimestre ont été les principaux moteurs de performance
- Le conflit avec l'Iran reste le risque majeur, mais il n'y a pas encore de destruction claire de la demande

Analyse et évolution des marchés

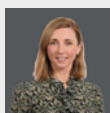
Le premier trimestre a été faible pour les performances des actifs et s'est achevé par un net ralentissement du momentum en mars. Les mois de janvier et février ont commencé sur une note positive avec des données industrielles positives, des attentes d'un environnement de taux d'intérêt plus modéré, et le soutien continu de l'IA qui a favorisé les actifs à risque. Le 28 janvier, le S&P 500 a atteint un niveau record, suivi le 27 février par le STOXX 600 européen.

Toutefois, l'escalade brutale du conflit au Moyen-Orient a entraîné une forte hausse des prix du pétrole et incité les investisseurs à se détourner des gagnants depuis le début de l'année, mettant ainsi les fondamentaux sur la touche. Le Brent a connu sa plus forte hausse trimestrielle (+94 %) depuis 1990, au début de la guerre du Golfe. Outre les préoccupations géopolitiques et le risque de contagion à l'économie réelle, qui commençait à peine à montrer des signes d'amélioration, un autre flux de nouvelles négatives au premier trimestre provenait des nouvelles menaces de tarifs douaniers des États-Unis à l'égard de l'Europe (partie de la discussion sur le Groenland) et du maintien du scénario de perturbation des logiciels. Ce dernier point est resté au centre des préoccupations de nombreux investisseurs, car les fournisseurs de LLM ont continué à mettre sur le marché de nouveaux outils d'IA et à présenter des plans visant à étendre les solutions basées sur des agents à un large éventail de flux de travail, ce qui remet de plus en plus en question les business models des logiciels existants. Au fil du conflit, les secteurs les plus touchés en mars ont été ceux de la technologie et des semi-conducteurs, les plus performants au début du trimestre, qui sont devenus les plus faibles lors de la vague de ventes. Les valeurs technologiques asiatiques, qui avaient enregistré une forte surperformance depuis le début de l'année, ont également subi une forte correction.

En dehors du conflit, les flux d'informations ont continué à être dominés par l'IA. Les résultats du T4, en février, ont mis en évidence la demande apparemment insatiable en matière de calcul d'IA. Notre voyage d'investisseurs à Taiwan, au cours duquel nous avons rencontré des entreprises de la chaîne d'approvisionnement des grandes entreprises américaines, a confirmé que la demande en matière d'IA ne montre aucun signe de ralentissement. Chaque progrès technologique, qu'il s'agisse de l'efficacité énergétique, de la transmission des signaux ou de l'emballage, se traduit presque immédiatement par une demande de calcul supplémentaire. Alors que les

PORTFOLIO MANAGER'S UPDATE MARCH 2026

Document commercial réservé aux investisseurs professionnels. Distribution interdite.



Natalie Falkman
Gérante de portefeuille senior

investisseurs s'interrogent de plus en plus sur le moment où cette croissance exceptionnelle atteindra son apogée, les entreprises continuent de s'efforcer de remédier aux pénuries et aux goulets d'étranglement, ce qui laisse entrevoir un potentiel de hausse supplémentaire. Alors que les agents d'IA constituent la prochaine phase tangible de développement, il sera essentiel de comprendre le rendement de ces investissements et les gains de productivité qu'ils génèrent.

Avant le conflit iranien, l'économie dans son ensemble était sur la voie d'une nette amélioration. Bien que les entreprises soient restées prudentes dans leurs prévisions pour 2026 lors des appels de résultats du T4 en février, le ton général était optimiste, le S&P 500 ayant enregistré un nouveau trimestre de croissance à deux chiffres de ses bénéfices. Jusqu'à présent, le conflit semble avoir provoqué une destruction limitée de la demande, tant en Europe qu'aux États-Unis. Cela dit, le maintien ou l'augmentation des prix du pétrole risque de freiner la croissance à l'avenir.

Performance

Performance du trimestre dernier¹

Au T1, le fonds a surperformé l'indice MSCI World et son indice de référence interne. À l'approche du dernier mois du trimestre, la surperformance était substantielle. Toutefois, la forte réévaluation des risques en mars a entraîné d'importantes baisses de performance. La sous-performance a été déclenchée par le conflit iranien. La flambée des prix du Brent, conjuguée à la hausse des taux et des attentes en matière d'inflation, a incité les investisseurs à prendre des bénéfices sur les gagnants depuis le début de l'année. L'industrie et la technologie, les deux principaux secteurs surpondérés du fonds, ont été parmi les secteurs les plus faibles en mars, la technologie étant de loin le secteur le plus faible au T1.

Les entreprises qui ont le plus contribué à la performance du T1 par rapport au MSCI World (Keysight, Vertiv et Comfort Systems) ont toutes annoncé des bénéfices trimestriels élevés, supérieurs aux attentes, et ont été récompensées par des réactions significatives du cours de leurs actions. Plusieurs entreprises technologiques asiatiques figurent également parmi les valeurs les plus payantes. Au-delà de la forte demande liée à l'IA, les entreprises technologiques de Taïwan et du Japon regagnent des parts de marché précédemment perdues au profit de leurs concurrents chinois, alors que les clients occidentaux se détournent de la Chine. En outre, les pénuries et les goulets d'étranglement dans les chaînes d'approvisionnement en semi-conducteurs créent des opportunités pour les suiveurs rapides. La moitié des dix meilleurs titres du T1 étaient des entreprises technologiques asiatiques, à savoir Elite Material, Innodisk, Taiwan Semiconductor, Meiko et SK hynix.

Les principaux titres pénalisants au T1 ont été les entreprises de logiciels et de gestion de données, notamment GoDaddy, Snowflake, ServiceTitan et RELX. Alors que les modèles de LLM continuent à se développer et à prendre de l'ampleur, le paysage des logiciels est en train d'être remodelé. Nous nous attendons à ce que ce processus se poursuive, les fournisseurs de modèles étant susceptibles de jouer un rôle de plus en plus important dans les offres de logiciels basés sur les agents. Nous avons donc encore réduit notre exposition au secteur des logiciels.

Le fonds a également surperformé l'indice de référence interne. Les principales valeurs profitables ont été les entreprises mentionnées ci-dessus, qui ont présenté des résultats solides et des perspectives positives au cours de la saison des résultats. En outre, la sous-pondération relative des logiciels et du conseil en technologies de l'information a été payante. Les principaux titres préjudiciables ont été les sociétés de logiciels et les entreprises plus sensibles aux taux d'intérêt et à l'activité économique.

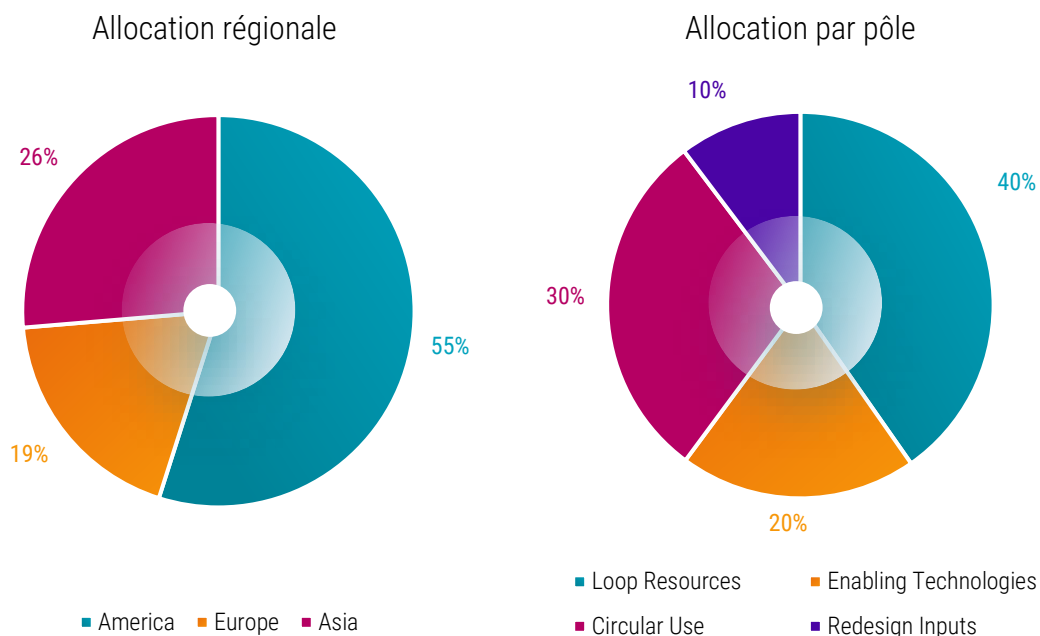
¹ Les performances figurant dans ce texte s'entendent toujours en devise de base.

Tableau 1 – Comparaison des performances périodiques – Mars 2026

	Cumul annuel	Mois dernier	3 der. mois	6 der. mois	12 der. mois	2 der. années, par an	3 der. années, par an	5 der. années, par an	Depuis le lancement, par an
Robeco Circular Economy (avant frais, EUR)	0,64 %	-7,56 %	0,64 %	4,24 %	17,28 %	10,41 %	13,61 %	8,53 %	12,23 %
MSCI World Index TRN	-1,71 %	-4,05 %	-1,71 %	1,40 %	11,47 %	9,22 %	14,51 %	10,71 %	11,14 %
Écart de performance	2,35 %	-3,51 %	2,35 %	2,84 %	5,81 %	1,18 %	-0,89 %	-2,18 %	1,09 %
Robeco Circular Economy (avant frais, USD)	-1,27 %	-9,80 %	-1,27 %	2,22 %	25,10 %	14,04 %	15,86 %	8,10 %	12,94 %
MSCI World Index TRN	-3,57 %	-6,37 %	-3,57 %	-0,57 %	18,90 %	12,81 %	16,77 %	10,27 %	11,85 %
Écart de performance	2,30 %	-3,43 %	2,30 %	2,78 %	6,20 %	1,22 %	-0,91 %	-2,17 %	1,09 %

Les performances passées ne préjugent pas des performances futures. La valeur de vos investissements peut fluctuer. Source : Robeco, MSC. Données au 31/03/2026. Performances brutes de frais, sur la base de la valeur brute des actifs. Si la devise dans laquelle la performance passée est indiquée n'est pas celle du pays dans lequel vous résidez, vous devez être conscient qu'en raison des fluctuations de taux de change, la performance indiquée peut être inférieure ou supérieure une fois convertie dans votre devise locale. Depuis le lancement, la performance est calculée à partir du premier mois complet. Les périodes inférieures à un an ne sont pas annualisées. Les valeurs et les performances indiquées sont présentées brutes de frais ; les données de performance ne prennent pas en compte les commissions ni les frais encourus relatifs à l'émission ou au rachat de Parts. Ceux-ci ont un effet négatif sur les performances indiquées. Des informations sur d'autres Parts peuvent être fournies sur demande. *31/01/2020..

Analyse du portefeuille



Source : Robeco. Données au 31/03/2026

À titre indicatif uniquement. Il s'agit d'une vue d'ensemble à la date indiquée ci-dessus et non d'une garantie de développements futurs. Il ne faut en aucun cas supposer que les investissements dans les régions ou pôles évoqués ont été ou seront rentables.

Modifications au sein du portefeuille et positionnement

Le fonds maintient des pondérations relativement égales entre les titres à forte conviction. Cette approche offre une exposition à des secteurs attractifs en sélectionnant un groupe diversifié d'entreprises plutôt qu'en prenant seulement quelques positions importantes, ce qui réduit les risques spécifiques à chaque titre. Dans le même temps, elle préserve la part active élevée du fonds et ne réduit pas la forte conviction qui sous-tend sa sélection « bottom-up » des titres. Par conséquent, la composition des dix premières positions a tendance à varier d'un mois à l'autre.

Au T1, nous avons entièrement liquidé plusieurs positions sur des entreprises de logiciels qui, selon nous, risquent de voir leur croissance et leurs rendements remis en cause par la nouvelle concurrence des acteurs natifs de l'IA. Nous voyons actuellement un risque d'intensification de la concurrence car les modèles de LLM continuent à se développer et à prendre de l'ampleur, défiant les opérateurs historiques et remodelant le paysage des logiciels. Les entreprises que nous avons vendues comprennent Veeva, Autodesk, JFrog, GoDaddy et ServiceTitan.

Au cours du T1, nous avons également entièrement liquidé Schneider, Essity, Illinois Tool Works (ITW), Dell, Halma, Celestica et Palantir. Nous avons clôturé les positions sur Schneider et ITW afin de réaffecter le capital à ce que nous estimons être des opportunités plus attractives. La position sur Essity a été vendue, notre thèse d'investissement initiale ne s'étant pas concrétisée. Nous pensons que les performances seraient dissociées des fluctuations des prix des matières premières à la suite de l'innovation des produits et de la sortie du producteur chinois de papier tissu en vrac Vinda. Dell, Halma, Celestica et Palantir ont été liquidés car les cours de leurs actions ont fortement progressé et ont atteint, selon nous, des valorisations justes, voire généreuses.

Au T1, nous avons continué à augmenter l'exposition du fonds à l'Asie. Les entreprises japonaises Meiko et Union Tool, ainsi que les entreprises taiwanaises Fit Hon Teng et Acter Group en sont des exemples. Meiko est un fabricant de cartes de circuits imprimés (PCB) qui gagne des parts de marché à mesure que les grandes entreprises d'électronique grand public et les grandes entreprises américaines transfèrent leur production hors de Chine. En outre, l'exposition de Meiko aux satellites LEO représente un facteur de croissance structurelle favorable. Le groupe Acter fournit des services de conception, d'ingénierie et de construction de salles blanches et dispose actuellement d'une visibilité sur les commandes pluriannuelles. Union Tool est considéré comme un leader en matière de qualité dans la fabrication de forêts pour circuits imprimés, un marché de niche qui se développe à mesure que les puces deviennent plus sophistiquées et nécessitent des matériaux plus durs. Fit Hon Teng est un suiveur rapide dont les composants et systèmes d'alimentation, de signal et de refroidissement gagnent du terrain dans les serveurs d'IA.

Tableau 2 – Dix premières positions du portefeuille

Société	Pays	Spécialité de la société	Pondération
Taiwan Semiconductor Manufacturing Co Lt	Taiwan	Première fonderie de semi-conducteurs au monde	3,98 %
NVIDIA Corp	États-Unis	Développeur de processeurs graphiques, avec la plateforme de simulation Omniverse pour les usines et les villes intelligentes	3,21 %
Keysight Technologies Inc	États-Unis	Fournisseur de solutions de mesure, de test et de simulation électronique	3,15 %
SPIE SA	France	Fournit des services techniques et de modernisation sur mesure pour les infrastructures d'énergie et de communication.	3,07 %
Galenica AG	Suisse	Principal détaillant et grossiste de produits pharmaceutiques en Suisse	3,04 %
Cencora Inc	États-Unis	Distribution et services à valeur ajoutée pour les entreprises du secteur de la santé	3,04 %
Elite Material Co Ltd	Taiwan	Fabrication de stratifiés recouverts de cuivre (CCL) pour les cartes de circuits imprimés de pointe	2,47 %
Applied Industrial Technologies Inc	États-Unis	Distributeur de pièces MRO et de solutions d'automatisation	2,43 %
Comfort Systems USA Inc	États-Unis	Fournit des services d'entretien, de réparation et d'installation pour la plomberie, le chauffage et la ventilation	2,29 %
nVent Electric PLC	États-Unis	Grand fournisseur mondial d'équipements et de solutions de connexion et de protection électriques	2,28 %
Total			28,97 %

Source : Robeco. Données au 31/03/2026. Les données ci-dessus peuvent différer de celles des rapports mensuels, car elles proviennent de sources différentes. Les sociétés/titres sont mentionnés uniquement à titre indicatif pour illustrer la stratégie d'investissement à la date indiquée. Les sociétés/titres ne sont pas nécessairement détenus par une stratégie/un fonds et leur inclusion future n'est pas garantie. Il ne peut être tiré aucune conclusion quant à l'évolution future de la société. Ceci ne constitue aucune recommandation d'achat ou de vente ni aucun conseil d'investissement.

Tableau 3 – Les 5 premiers et 5 derniers contributeurs

Dénomination	Pôle	Pondération moyenne %	Performance totale (%)	Contribution à la performance (%)
KEYSIGHT TECHNOLOGIES IN	Technologies habilitantes	3,08 %	41,65 %	1,17 %
VERTIV HOLDINGS CO-A	Ressources en boucle	1,87 %	57,69 %	1,13 %
COMFORT SYSTEMS USA INC	Ressources en boucle	2,36 %	50,69 %	0,98 %
ELITE MATERIAL CO LTD	Utilisation circulaire	1,79 %	58,34 %	0,77 %
WESCO INTERNATIONAL INC	Technologies habilitantes	2,51 %	14,23 %	0,48 %
SNOWFLAKE INC	Utilisation circulaire	1,90 %	-29,92 %	-0,70 %
GODADDY INC - CLASS A	Technologies habilitantes	1,48 %	-32,52 %	-0,68 %
SERVICETITAN INC-A	Utilisation circulaire	0,98 %	-41,67 %	-0,57 %
RELX PLC	Technologies habilitantes	1,64 %	-18,07 %	-0,47 %
SPIE SA	Ressources en boucle	3,36 %	-13,03 %	-0,44 %

Les performances passées ne préjugent pas des performances futures. La valeur de vos investissements peut fluctuer. SOURCE. Robeco, Bloomberg. Données au 31/03/2026, en EUR. Performances brutes de frais, sur la base de la valeur brute des actifs. Si la devise dans laquelle la performance passée est indiquée n'est pas celle du pays dans lequel vous résidez, vous devez être conscient qu'en raison des fluctuations de taux de change, la performance indiquée peut être inférieure ou supérieure une fois convertie dans votre devise locale. Les valeurs et les performances indiquées sont présentées brutes de frais ; les données de performance ne prennent pas en compte les commissions ni les frais encourus relatifs à l'émission ou au rachat de Parts. Des informations sur d'autres Parts peuvent être fournies sur demande. Les sociétés/titres sont mentionnés uniquement à titre indicatif pour illustrer la stratégie d'investissement à la date indiquée. Les sociétés/titres ne sont pas nécessairement détenus par une stratégie/un fonds et leur inclusion future n'est pas garantie. Il ne peut être tiré

aucune conclusion quant à l'évolution future de la société. Ceci ne constitue aucune recommandation d'achat ou de vente ni aucun conseil d'investissement.

Perspectives

Rédiger une rubrique sur les perspectives dans l'environnement actuel – avec un tel niveau de volatilité et un large éventail de résultats potentiels, tant en ce qui concerne le conflit iranien que son impact sur l'économie réelle – est une tâche délicate. La géopolitique n'est pas le seul facteur d'incertitude. Le fait d'être au cœur d'un changement de paradigme technologique, avec l'IA qui réorganise les paysages commerciaux, les business models et les avantages concurrentiels, renforce la nécessité de rester humble et d'être prêt à naviguer dans un environnement très dynamique.

Il est peu probable que le succès à long terme provienne de la tentative de prédire le prochain événement géopolitique ou le prochain tournant technologique. Au contraire, un degré plus élevé de diversification, des positions légèrement moins importantes, être prêt à « tuer ses chéris » et la capacité d'adaptation sont des caractéristiques aujourd'hui nécessaires aux investisseurs pour réussir.

Notre récent voyage d'investisseurs à Taïwan, au cours duquel nous avons rencontré un large éventail d'entreprises technologiques asiatiques, nous a permis de tirer quelques enseignements, en particulier si le conflit iranien ne se prolonge pas trop longtemps.

Tout d'abord, malgré les inquiétudes concernant les pics de demande, la soif de calcul ne montre aucun signe de ralentissement. À mesure que l'IA devient plus utile et plus largement adoptée, la demande pousse les chaînes d'approvisionnement en semi-conducteurs à leurs limites. Les thèmes les plus fréquemment évoqués lors de nos réunions étaient les pénuries, les goulets d'étranglement et la demande de capacités supplémentaires de la part des clients. Alors que les pénuries exercent une pression à la hausse sur les coûts, les améliorations en matière de calcul et d'efficacité énergétique deviennent essentielles pour continuer à faire baisser les prix des tokens et favoriser l'adoption de l'IA.

Deuxièmement, les grandes entreprises occidentales et les sociétés d'électronique grand public continuent de réduire leur dépendance à l'égard des fournisseurs chinois, ce qui permet aux sociétés de semi-conducteurs d'autres régions d'Asie de regagner les parts de marché qu'elles ont perdues.

Troisièmement, les entreprises technologiques occidentales s'orientent de plus en plus vers le multi-sourcing. Combinée aux goulets d'étranglement existants, cette situation ouvre la voie aux suiveurs rapides pour entrer dans des chaînes d'approvisionnement attractives, étendre leurs marchés potentiels et générer une forte croissance des bénéfices.

Le conflit iranien reste un événement binaire. Une désescalade à court terme pourrait permettre à l'économie mondiale de retrouver la voie de l'amélioration observée au début de l'année. En revanche, un conflit prolongé ou aggravé aurait probablement un impact négatif significatif sur la croissance et la stabilité géopolitique. Notre scénario de base reste celui d'une résolution relativement rapide qui, si elle se concrétise, pourrait permettre au marché haussier actuel de se poursuivre.

Pourquoi investir ?

Notre fonds vise les entreprises qui sont en mesure de bénéficier des changements structurels à long terme nécessaires à la protection et à la restauration de la nature. Il investit dans des entreprises qui fournissent des produits et des services axés sur des solutions de réduction des pertes et des technologies de restauration de la nature. L'accent est mis sur les entreprises qui bénéficieront de l'évolution du comportement des consommateurs, des ajustements réglementaires et des changements de notation, autant d'éléments qui devraient générer un alpha significatif à long terme.

Objectif d'investissement durable (Règlement Disclosure)

Les investissements durables du fonds visent à favoriser l'utilisation durable des ressources naturelles et des services écosystémiques, ainsi que les technologies, produits et services qui contribuent à réduire les menaces pesant sur la biodiversité ou à restaurer les habitats naturels. Ce qui précède est mis en œuvre en investissant

principalement dans des sociétés contribuant aux Objectifs de développement durable des Nations Unies (ODD) suivants : Eau propre et assainissement (ODD 6), Villes et communautés durables (ODD 11), Consommation et production responsables (ODD 12), Vie aquatique (ODD 14) et Vie terrestre (ODD 15).

Une partie des investissements réalisés par le Fonds contribue aux objectifs environnementaux suivants du Règlement Taxonomie :

- Protection et restauration de la biodiversité et des écosystèmes
- Utilisation durable et protection des ressources d'eau et marines
- Prévention et contrôle de la pollution

Aucun indice de référence n'a été désigné pour l'objectif d'investissement durable favorisé par le fonds.

MSCI

Source MSCI. MSCI ne fait aucune représentation ni ne donne aucune garantie, expresse ou implicite, et décline toute responsabilité en ce qui concerne les données contenues dans le présent document. Les données MSCI ne peuvent en aucun cas être redistribuées ou utilisées pour servir de base à d'autres indices ou à toute valeur mobilière ou à tout produit financier. Le présent rapport n'est pas approuvé, validé, examiné ou produit par MSCI. Aucune des données MSCI n'est destinée à constituer un conseil en matière d'investissement ni une recommandation visant à prendre (ou à ne pas prendre) toute décision d'investissement et ne doit être invoquée en tant que telle.

Bloomberg

Bloomberg ou les donneurs de licence de Bloomberg détiennent tous les droits de propriété sur les indices Bloomberg. Ni Bloomberg ni les donneurs de licence de Bloomberg n'approuvent le présent document, ne garantissent l'exactitude ou l'exhaustivité des informations qu'il contient, ou ne donnent une quelconque garantie, expresse ou implicite, quant aux résultats à obtenir sur la base de ces informations et, dans toute la mesure autorisée par la loi, ni Bloomberg ni les donneurs de licence de Bloomberg ne seront tenus pour responsables du préjudice ou des dommages qui résultent de l'utilisation du présent document.

Informations importantes – Capital assujéti à un risque

Robeco Institutional Asset Management B.V. est titulaire d'une licence de gestionnaire d'organismes de placements collectifs en valeurs mobilières (OPCVM) et de fonds d'investissement alternatif (FIA) (« Fonds ») délivrée par l'autorité néerlandaise des marchés financiers. Cette communication marketing est exclusivement destinée aux investisseurs professionnels, au sens d'investisseurs considérés comme clients professionnels, qui ont demandé à être traités comme tels ou qui ont été autorisés à recevoir ce type d'informations conformément à toute loi applicable. Robeco Institutional Asset Management B.V. et/ou ses sociétés associées, affiliées et filiales (« Robeco »), ne pourront en aucun cas être tenu(s) pour responsable(s) des dommages résultant de l'utilisation du présent document. Il incombe aux utilisateurs des informations du présent document qui fournissent des services d'investissement au sein de l'Union européenne de vérifier s'ils sont autorisés à recevoir ces informations conformément à la réglementation MiFID II. Dans la mesure où ces informations sont considérées comme un avantage non monétaire mineur raisonnable et adéquat au sens de la réglementation MiFID II, les utilisateurs qui fournissent des services d'investissement au sein de l'Union européenne ont la responsabilité de se conformer aux exigences applicables en matière d'enregistrement et d'information. Les informations contenues dans le présent document sont basées sur des sources d'information considérées comme fiables et ne font l'objet d'aucune garantie de quelque nature que ce soit. Sans explications complémentaires, le présent document ne peut être considéré comme complet. Toutes les opinions, estimations et prévisions peuvent faire l'objet de modifications à tout moment et sans préavis. En cas de doute, veuillez demander conseil à un expert indépendant. Le présent document a pour but de fournir à l'investisseur professionnel des informations générales sur les capacités spécifiques de Robeco, mais n'a pas été préparé par Robeco comme une recherche en investissement. Il ne constitue en aucun cas une recommandation d'investissement ou un conseil d'achat, de conservation ou de vente de titres ou produits d'investissement, ni un conseil d'adoption d'une stratégie d'investissement, ni un conseil juridique, comptable ou fiscal. Tous les droits relatifs aux informations contenues dans la présente publication sont et resteront la propriété de Robeco. Le présent document ne peut pas être reproduit ni communiqué au public. Aucune partie du présent document ne peut être reproduite ou publiée sous quelque forme que ce soit ou de quelque manière que ce soit sans la permission préalable et écrite de Robeco. Tout investissement comporte des risques. Avant d'investir, veuillez noter que le capital initial n'est pas garanti. Les investisseurs doivent s'assurer qu'ils comprennent parfaitement le risque associé à tout produit ou service de Robeco proposé dans leur pays de domiciliation. Les investisseurs doivent également tenir compte de leur propre objectif d'investissement et de leur niveau de tolérance au risque. Les performances historiques sont fournies à titre indicatif uniquement. Le prix des Parts peut fluctuer à la hausse comme à la baisse, et les performances passées ne préjugent pas des performances futures. Si la devise dans laquelle la performance passée est indiquée n'est pas celle du pays dans lequel vous résidez, vous devez être conscient qu'en raison des fluctuations de taux de change, la performance indiquée peut être inférieure ou supérieure une fois convertie dans votre devise locale. Les données de performance ne prennent pas en compte les commissions ni les frais encourus relatifs à la négociation de valeurs mobilières au sein des portefeuilles des clients ou à l'émission ou au rachat de Parts. Sauf indication contraire, les performances sont i) nettes de frais sur la base des cours et ii) avec dividendes réinvestis. Veuillez vous reporter au prospectus des Fonds pour obtenir de plus amples informations. La performance est indiquée nette de frais de gestion d'investissement. Les frais courants mentionnés dans le présent document sont ceux indiqués dans le dernier rapport annuel du Fonds à la date de clôture du dernier exercice. Le présent document n'est pas conçu pour, ni destiné à, la distribution ou l'utilisation par aucune personne ou entité qui serait citoyenne, résidente ou installée dans une localité, un État, un pays ou une autre juridiction dans lesquelles une telle distribution, disponibilité, utilisation ou un tel document serait contraire à la loi ou à la réglementation, ou qui soumettraient le Fonds ou Robeco Institutional Asset Management B.V. à toute exigence d'enregistrement ou de licence au sein d'une telle juridiction. Toute décision de souscription dans un Fonds proposé dans une juridiction particulière doit être prise uniquement sur la base des informations contenues dans le prospectus, dont les informations peuvent être différentes de celles contenues dans le présent document. Les souscripteurs d'actions potentiels doivent s'informer eux-mêmes de toutes exigences légales et réglementations des changes applicables, ainsi que des taxes exigibles dans leurs pays de citoyenneté, résidence ou domicile respectifs. Les informations relatives aux Fonds contenues, le cas échéant, dans le présent document font intégralement référence au prospectus, et le présent document doit en toutes circonstances être lu conjointement au prospectus. Des informations détaillées sur le Fonds et les risques qui lui sont associés sont fournies dans le prospectus. Le prospectus et le Document d'information clé (« PRIIP ») des Fonds Robeco sont tous disponibles gratuitement sur les sites web de Robeco.

Certaines parties du document commercial peuvent impliquer l'utilisation d'outils assistés par l'IA pour faciliter l'évaluation et l'examen des documents marketing. Ces outils sont conçus pour garantir une plus grande cohérence et une meilleure efficacité. Tous les résultats sont examinés par des évaluateurs humains.

Informations supplémentaires à l'attention des investisseurs américains

Le présent document peut être distribué aux États-Unis par Robeco Institutional Asset Management US, Inc. (« Robeco US »), un conseiller en investissement enregistré auprès de la Securities and Exchange Commission (« SEC ») des États-Unis. Cette immatriculation ne saurait être interprétée comme un appui ou une approbation de Robeco US par la SEC. Robeco Institutional Asset Management B.V. est considéré comme « affilié participant » et certains de ses employés sont des « personnes associées » à Robeco US conformément aux lignes directrices pertinentes de la SEC en matière de non-intervention. Les employés identifiés comme personnes associées à Robeco US exercent des activités liées directement ou indirectement aux services de conseil en investissement fournis par Robeco US. Dans ces situations, ces personnes sont censées agir pour le compte de Robeco US. Les réglementations de la SEC ne s'appliquent qu'aux clients, prospects et investisseurs de Robeco US. Robeco US est une filiale à 100 % d'ORIX Corporation Europe N.V. (« ORIX »), une société de gestion d'actifs néerlandaise située à Rotterdam, aux Pays-Bas. Le siège social de Robeco US est sis 230 Park Avenue, 33rd floor, New York, New York 10169.

Informations supplémentaires à l'attention des investisseurs offshore américains – Reg S

Les fonds Robeco Capital Growth Funds n'ont pas été enregistrés sous la loi américaine de 1940 sur les sociétés d'investissement (Investment Company Act) dans sa version modifiée, ni sous la loi américaine de 1933 sur les valeurs mobilières (Securities Act), dans sa version modifiée. Aucune des actions ne peut être offerte ou vendue, directement ou indirectement aux États-Unis ni à aucun ressortissant américain. Un ressortissant américain est défini comme (a) toute personne étant citoyen(ne) des États-Unis ou résidant aux États-Unis aux fins d'impôts fédéraux sur le revenu ; (b) toute société, partenariat ou autre entité créée ou organisée sous les lois américaines ou existantes aux États-Unis ; (c) toute succession (estate) ou fiducie (trust) dont le revenu est soumis à l'impôt fédéral américain sur le revenu, que ce revenu soit effectivement ou non lié à un commerce ou à une entreprise des États-Unis. Aux États-Unis, ce matériel ne peut être distribué qu'à une personne étant un « distributeur », ou n'étant pas un « ressortissant américain », tel que défini par le Règlement S de la Loi américaine sur les valeurs mobilières (Securities Act) de 1933 (telle que modifiée).

Informations supplémentaires à l'attention des investisseurs résidents ou établis en Australie

Le présent document est distribué en Australie par Robeco Hong Kong Limited (ARBN 156 512 659) qui est exempté de l'exigence de détenir une licence de services financiers australienne en vertu de la loi australienne Corporations Act 2001 (Cth) conformément à ASIC Class Order 03/1103. Robeco Hong Kong Limited est réglementé par la Securities and Futures Commission en vertu des lois de Hong Kong, ces lois pouvant différer des lois australiennes. Le présent document est distribué uniquement aux clients « wholesale » tels que décrits par ce terme dans le Corporations Act de 2001. Le présent document n'est pas destiné à être distribué ou diffusé, directement ou indirectement, à toute autre catégorie de personnes. Le présent document n'est pas destiné à être distribué au public en Australie.

Informations supplémentaires à l'attention des investisseurs résidents ou établis en Nouvelle-Zélande

En Nouvelle-Zélande, le présent document est disponible uniquement pour les investisseurs « wholesale » au sens de la clause 3(2) de l'annexe 1 de la loi de 2013 sur les marchés financiers (Financial Markets Conduct Act, « FMCA »). Le présent document n'est pas destiné à être distribué au public en Nouvelle-Zélande.

Informations supplémentaires à l'attention des investisseurs résidents ou établis en Autriche

Ces informations sont réservées aux investisseurs professionnels ou aux contreparties éligibles au sens de la loi autrichienne sur la surveillance des valeurs mobilières.

Informations supplémentaires à l'attention des investisseurs résidents ou établis au Brésil

Le Fonds ne peut pas être proposé ni vendu au public au Brésil. Par conséquent, le Fonds n'est et ne sera pas enregistré auprès de la commission brésilienne des valeurs mobilières (CVM) et n'a pas été soumis à l'approbation de ladite agence. Les documents relatifs au Fonds, ainsi que les informations qu'ils contiennent, ne peuvent pas être fournis au public au Brésil car la vente du Fonds n'est pas une offre au public de valeurs mobilières au Brésil. Ils ne pourront pas non plus être utilisés en rapport avec toute offre de souscription ou de vente de valeurs mobilières au public au Brésil.

Informations supplémentaires à l'attention des investisseurs résidents ou établis au Brunei

Le Prospectus concerne un organisme de placement collectif privé qui n'est soumis à aucune réglementation nationale par l'Autorité Monétaire Brunei Darussalam (« Autorité »). Il est destiné à être distribué uniquement à des catégories d'investisseurs spécifiques, telles que stipulées dans la section 20 de la loi de 2013 sur les valeurs mobilières (Securities Market Order). Par conséquent, il ne doit être ni distribué à, ni utilisé par, des clients particuliers. L'Autorité n'a pas la responsabilité de passer en revue ou de vérifier le prospectus ou d'autres documents relatifs à cet organisme de placement collectif. Par conséquent, l'Autorité n'a pris aucune mesure afin de vérifier les informations présentées dans le Prospectus et n'a pas approuvé le Prospectus ou tout autre document qui y est associé. Les Parts faisant l'objet du Prospectus peuvent être illiquides et leur revente peut être soumise à des restrictions. Les acquéreurs potentiels des Parts proposées doivent procéder à leurs propres vérifications préalables concernant ces Parts.

Informations supplémentaires à l'attention des investisseurs résidents ou établis au Canada

Aucune commission des valeurs mobilières ni autorité similaire au Canada n'a passé en revue le présent document ni ne s'est prononcée sur la qualité des titres qui y sont décrits et quiconque donne à entendre le contraire commet une infraction. Robeco Institutional Asset Management B.V. s'appuie sur la dispense à titre de courtier international et conseiller international au Québec et a désigné McCarthy Tétrault LLP en tant qu'agent pour les services au Québec.

Informations supplémentaires à l'attention des investisseurs résidents ou établis en République du Chili

Ni Robeco ni les Fonds n'ont été enregistrés auprès de la *Comisión para el Mercado Financiero* en vertu de la Loi n° 18.045, de la *Ley de Mercado de Valores* et de ses règlements applicables. Le présent document ne constitue pas une offre de souscription ou une invitation à souscrire ou à acheter des parts des Fonds en République du Chili, exception faite de la personne qui, de sa propre initiative, a demandé ces informations. Ceci peut donc être considéré comme une « offre privée » au sens de l'Article 4 de la *Ley de Mercado de Valores* (une offre qui n'est pas adressée au grand public ou à un certain secteur ou groupe spécifique du public).

Informations supplémentaires à l'attention des investisseurs résidents ou établis en Colombie

Le présent document ne constitue pas une offre au public en République de Colombie. L'offre du fonds est destinée à moins d'une centaine d'investisseurs spécifiquement identifiés. Le Fonds ne peut pas être sujet à la promotion ou à la commercialisation en Colombie ni auprès de résidents de la Colombie, sauf si une telle promotion ou commercialisation est réalisée en conformité avec le Décret 2555 de 2010 et autres règles et réglementations applicables liées à la promotion de fonds étrangers en Colombie. La distribution du présent prospectus et l'offre d'actions peuvent être soumises à des restrictions dans certaines juridictions. Les informations contenues dans le présent prospectus sont fournies uniquement à titre d'informations générales et il est de la responsabilité de toute personne en possession du présent prospectus et désirent faire une demande de souscription à des actions de s'informer elle-même des lois et réglementations applicables dans toute juridiction concernée et de les respecter. Les souscripteurs potentiels à des actions devraient s'informer eux-mêmes de toutes exigences légales et réglementations des changes applicables, ainsi que des taxes applicables dans leurs pays de citoyenneté, résidence ou domicile respectifs.

Informations supplémentaires à l'attention des investisseurs résidents ou établis au Dubai International Financial Centre (DIFC) aux Émirats arabes unis

Le présent document est distribué par Robeco Institutional Asset Management B.V. (Dubai Office), Office 209, Level 2, Gate Village Building 7, Dubai International Financial Centre, Dubai, PO Box 482060, EAU. Robeco Institutional Asset Management B.V. (Dubai Office) est réglementé par la Dubai Financial Services Authority (« DFSA »). À ce titre, ce bureau traite uniquement avec des clients professionnels ou des contreparties du marché, et non avec des clients particuliers tels que définis par la DFSA.

Informations supplémentaires à l'attention des investisseurs résidents ou établis en France

Robeco Institutional Asset Management BV (n° de registre 24123167) est une société de gestion de droit néerlandais agréée par l'AFM et autorisée à la libre prestation de service en France. Robeco France est une filiale de Robeco dont l'activité est basée sur la promotion et la distribution des fonds du groupe aux investisseurs professionnels en France. Tout investissement est soumis à un risque et notamment de perte en capital. Les performances passées ne préjugent pas des performances futures et ne sont pas constantes dans le temps. Pour plus d'information et avant toute décision d'investissement, il convient de se référer aux documents d'informations clés pour l'investisseur et prospectus des fonds, disponibles sur www.robeco.com/fr.

Informations supplémentaires à l'attention des investisseurs résidents ou établis en Allemagne

Ces informations sont réservées aux investisseurs professionnels ou aux contreparties éligibles au sens de la loi allemande sur la négociation de valeurs mobilières.

Informations supplémentaires à l'attention des investisseurs résidents ou établis à Hong Kong

Ce document est uniquement destiné aux investisseurs professionnels, au sens de la Securities and Futures Ordinance (Cap 571) et de ses textes d'application à Hong Kong. Le présent document est publié par Robeco Hong Kong Limited (« Robeco »), qui est réglementé par la Securities and Futures Commission (« SFC ») à Hong Kong. Le contenu du présent document n'a pas été passé en revue par la SFC. En cas de questions sur le contenu de ce document, veuillez demander conseil auprès d'un professionnel indépendant.

Informations supplémentaires à l'attention des investisseurs résidents ou établis en Indonésie

Le Prospectus ne constitue en aucun cas une offre de vente ou une invitation à acheter des titres en Indonésie.

Informations supplémentaires à l'attention des investisseurs résidents ou établis en Italie

Le présent document est exclusivement destiné aux investisseurs qualifiés et aux clients professionnels privés (tels que définis dans l'article 26 (1) (b) et (d) du règlement n° 16190 de la Consob daté du 29 octobre 2007). En cas de mise à la disposition de distributeurs et de personnes autorisées par les distributeurs dans le cadre d'activités de promotion et de marketing, le présent document ne peut être utilisé que dans le but pour lequel il a été conçu. Les données et informations contenues dans le présent document ne peuvent pas être utilisées à des fins de communication avec les autorités de surveillance. Le présent document n'inclut aucune information visant à déterminer en termes concrets la disposition à l'investissement et ne peut de ce fait en aucun cas servir de base à la prise de décisions d'investissement.

Informations supplémentaires à l'attention des investisseurs résidents ou établis au Japon

Le présent document est exclusivement destiné aux investisseurs qualifiés. Il est distribué par Robeco Japan Company Limited, enregistré au Japon en tant que Financial Instruments Business Operator, [numéro de registre le Directeur de Kanto Local Financial Bureau, n° 2780, membre de Japan Investment Advisors Association].

Informations supplémentaires à l'attention des investisseurs résidents ou établis en Corée du Sud

Aucune déclaration n'est faite concernant l'éligibilité des destinataires du document à l'acquisition des Fonds concernés en vertu des lois de la Corée du Sud, y compris, mais sans s'y limiter, la loi sur les opérations de change (Foreign Exchange Transaction Act) et ses règlements applicables. Les Fonds n'ont pas été enregistrés en vertu de la loi coréenne sur les services d'investissement et les marchés des capitaux (Financial Investment Services and Capital Markets Act). Aucun Fonds ne peut être offert, vendu ou livré, ni être offert ou vendu à toute personne ayant l'intention de l'offrir ou de le revendre, directement ou indirectement, en Corée du Sud ou à tout résident de la Corée du Sud, sauf dans les cas prévus par les lois et réglementations applicables de la Corée du Sud.

Informations supplémentaires à l'attention des investisseurs résidents ou établis au Liechtenstein

Le présent document est exclusivement distribué aux intermédiaires financiers dûment autorisés basés au Liechtenstein (tels que les banques, les gérants de portefeuilles discrétionnaires, les compagnies d'assurance ou les fonds de fonds) qui n'ont pas l'intention d'investir pour leur propre compte dans le(s) Fonds figurant dans le document. Le présent document est distribué par Robeco Switzerland Ltd, adresse postale : Josefstrasse 218, 8005 Zurich, Suisse. LGT Bank Ltd., Herrengasse 12, FL-9490 Vaduz, Liechtenstein, agit en tant que représentant et agent payeur au Liechtenstein. Les prospectus, documents d'information clé (« PRIIP »), statuts et rapports annuels et semestriels du (des) Fonds sont disponibles auprès du représentant ou sur le site Internet.

Informations supplémentaires à l'attention des investisseurs résidents ou établis en Malaisie

De manière générale, l'offre ou la vente des Actions n'est pas autorisée en Malaisie, sauf en cas d'exemption d'agrément ou si l'exemption prévue par la réglementation sur les prospectus s'applique : AUCUNE MESURE N'EST ET NE SERA PRISE AFIN DE SE CONFORMER AUX LOIS DE MALAISIE CONCERNANT LA MISE À DISPOSITION, L'OFFRE DE SOUSCRIPTION OU D'ACHAT, OU L'ÉMISSION D'UNE INVITATION À SOUSCRIRE, ACHETER OU VENDRE LES ACTIONS EN MALAISIE OU À DES PERSONNES EN MALAISIE, PUISQUE L'ÉMETTEUR NE PRÉVOIT PAS DE PROPOSER LES ACTIONS OU DE LES SOUMETTRE À UNE OFFRE DE SOUSCRIPTION OU À INVITATION À SOUSCRIRE OU À ACHETER EN MALAISIE. NI LE PRÉSENT DOCUMENT NI AUCUN AUTRE DOCUMENT RELATIF AUX ACTIONS NE DOIVENT ÊTRE DISTRIBUÉS, AUTORISÉS À LA DISTRIBUTION OU DIFFUSÉS EN MALAISIE. AUCUNE PERSONNE NE DOIT PROPOSER LES ACTIONS OU ÉMETTRE UNE OFFRE DE SOUSCRIPTION OU UNE INVITATION À VENDRE OU À ACHETER LES ACTIONS EN MALAISIE, SAUF SI LA PERSONNE PREND LES MESURES NÉCESSAIRES POUR SE CONFORMER AUX LOIS DE MALAISIE.

Informations supplémentaires à l'attention des investisseurs résidents ou établis au Mexique

Les fonds n'ont pas été et ne seront pas inscrits au registre national des valeurs mobilières, ni tenus par la Commission nationale des banques et des valeurs mobilières du Mexique et, par conséquent, ne peuvent être proposés ni vendus au public au Mexique. Robeco et tout souscripteur ou acheteur peuvent offrir et vendre les fonds au Mexique sur la base d'un placement privé à des investisseurs institutionnels et accrédités, conformément à l'article 8 de la loi mexicaine sur le marché des valeurs mobilières.

Informations supplémentaires à l'attention des investisseurs résidents ou établis au Pérou

La Superintendencia del Mercado de Valores (SMV) n'exerce aucun contrôle sur ce Fonds et donc sur sa gestion. Les informations que le Fonds fournit à ses investisseurs et les autres services qu'il leur fournit relèvent de la seule responsabilité de l'Administrateur. Ce prospectus n'est pas destiné à être distribué.

Informations supplémentaires à l'attention des investisseurs résidents ou établis à Singapour

Le présent document n'a pas été enregistré auprès de l'autorité monétaire de Singapour (Monetary Authority of Singapore, « MAS »). En conséquence, il ne peut être diffusé ou distribué directement ou indirectement aux personnes basées à Singapour, à l'exception (i) des investisseurs institutionnels au sens de la section 304 de la SFA, (ii) des personnes concernées au sens de la section 305(1), ou aux personnes désignées au titre de la section 305(2), et conformément aux conditions énoncées à la section 305 de la SFA, ou (iii) des autres personnes concernées en vertu des conditions de la SFA ou de toute autre disposition applicable correspondante. Le contenu du présent document n'a pas été passé en revue par la MAS. Toute décision de participation dans le Fonds doit être prise uniquement après avoir examiné les sections concernant les considérations d'investissement, les conflits d'intérêts, les facteurs de risque et les restrictions de ventes s'appliquant à Singapour (telles que décrites dans la section intitulée « Informations importantes à l'attention des investisseurs de Singapour ») contenues dans le prospectus. Les investisseurs doivent consulter leur conseiller professionnel en cas de doute quant aux strictes restrictions applicables à l'utilisation du présent document, au statut réglementaire du Fonds, à la protection réglementaire applicable, aux risques associés et à l'adéquation du Fonds avec leurs objectifs. Nous attirons l'attention des investisseurs sur le fait que seuls les Sous-fonds figurant dans l'annexe de la section intitulée « Informations importantes à l'attention des investisseurs de Singapour » du Prospectus (les « Sous-fonds ») sont disponibles pour les investisseurs de Singapour. Les Sous-fonds sont déclarés comme programmes étrangers limités sous la loi Securities and Futures Act (chapitre 289) de Singapour (« SFA ») et font valoir les exemptions de conformité aux exigences d'enregistrement de prospectus conformément aux exemptions indiquées dans les sections 304 et 305 de la SFA. Les Sous-fonds ne sont pas autorisés ni reconnus par l'autorité monétaire de Singapour et les actions des Sous-fonds sont interdites à une offre à la clientèle de détail à Singapour. Le prospectus du Fonds n'est pas un prospectus tel que défini par la SFA. Par conséquent, la responsabilité statutaire fixée par la SFA relative au contenu des prospectus ne s'applique pas. La promotion des Sous-fonds est réservée exclusivement aux personnes suffisamment expérimentées et averties pour comprendre les risques impliqués par un investissement dans de tels programmes, et qui répondent à certains autres critères indiqués dans les sections 304 et 305 ou à toute autre disposition applicable de la SFA et de la législation subsidiaire rattachée à cette loi. Il convient d'examiner attentivement si cet investissement vous convient. Robeco Singapore Private Limited détient une licence de services de marchés de capitaux pour la gestion de fonds émise par la MAS et est soumis à certaines restrictions de clientèle au titre de cette licence.

Informations supplémentaires à l'attention des investisseurs résidents ou établis en Espagne

Robeco Institutional Asset Management B.V., Sucursal en España, dont le numéro d'identification est W0032687F et dont le siège social se situe à Madrid, Calle Serrano 47-14^º, est immatriculée en Espagne au registre du commerce de Madrid, volume 19.957, page 190, section 8, feuille M-351927 et au registre officiel de la commission nationale du marché des valeurs mobilières (CNMV) pour les succursales de sociétés de services d'investissement de l'Espace économique européen sous le numéro 24. Les fonds d'investissement ou SICAV mentionnés dans le présent document sont réglementés par les autorités correspondantes de leur pays d'origine et sont enregistrés au registre spécial des institutions étrangères de placement collectif commercialisées en Espagne de la CNMV.

Informations supplémentaires à l'attention des investisseurs résidents ou établis en Afrique du Sud

Les informations contenues dans ce matériel de marketing ont été fournies par Robeco Institutional Asset Management B.V. (« Robeco »), une société enregistrée aux Pays-Bas sous le numéro 24123167. Robeco est titulaire d'une licence de prestataire de services financiers autorisée délivrée par la Financial Sector Conduct Authority (FSCA) en Afrique du Sud, sous le numéro 47602. Le contenu de ce document commercial est fourni à titre d'information uniquement et ne doit pas être interprété comme un conseil au sens de la loi FAIS.

Informations supplémentaires à l'attention des investisseurs résidents ou établis en Suisse

Le(s) Fonds est(sont domicilié(s) au Luxembourg. Le présent document est distribué en Suisse exclusivement à des investisseurs qualifiés conformément aux termes définis dans la Loi suisse sur les placements collectifs de capitaux (LPCC). Le présent document est distribué par Robeco Switzerland Ltd, adresse postale : Josefstrasse 218, 8005 Zurich. ACOLIN Fund Services AG, adresse postale : Leutschenbachstrasse 50, 8050 Zurich, agit en tant que représentant suisse du ou des Fonds. UBS Switzerland AG, Bahnhofstrasse 45, 8001 Zurich, adresse postale : Europastrasse 2, P.O. Box, CH-8152 Opfikon, agit en tant qu'agent payeur suisse. Les prospectus, les Documents d'information clé (« PRIIP »), les statuts, les rapports annuels et semestriels du (des) Fonds, ainsi que la liste des achats et ventes réalisées par le(s) Fonds au cours de l'exercice sont disponibles gratuitement sur simple demande auprès du siège du représentant suisse ACOLIN Fund Services AG. Les prospectus sont également disponibles sur le site web.

Informations supplémentaires à l'attention des investisseurs résidents ou établis à Taïwan

Les Fonds peuvent être mis à disposition et acquis en dehors de Taïwan par des investisseurs taïwanais, mais leur offre ou leur vente à Taïwan est interdite. Le contenu du présent document n'a pas été passé en revue par une autorité de tutelle à Taïwan. Si vous avez des questions sur le contenu de ce document, veuillez demander conseil auprès d'un professionnel indépendant.

Informations supplémentaires à l'attention des investisseurs résidents ou établis en Thaïlande

Le Prospectus n'a pas été approuvé par l'Autorité thaïlandaise de régulation des marchés (Securities and Exchange Commission) qui décline toute responsabilité quant à son contenu. Aucune offre de souscription des Actions ne sera adressée au public en Thaïlande. Le Prospectus est destiné à être lu uniquement par le destinataire et ne doit être ni transmis, ni distribué, ni divulgué au grand public.

Informations supplémentaires à l'attention des investisseurs résidents ou établis aux Émirats arabes unis

Certains Fonds mentionnés dans le présent document ont été enregistrés auprès de l'autorité fédérale de supervision des marchés financiers des Émirats arabes unis (l'Autorité). Pour plus d'informations sur l'ensemble des Fonds enregistrés, consultez le site web de l'Autorité. L'Autorité décline toute responsabilité quant à l'exactitude des informations contenues dans le présent document, ainsi que pour tout manquement éventuel à exercer ses devoirs et assumer ses responsabilités par toute personne impliquée dans le Fonds d'investissement.

Informations supplémentaires à l'attention des investisseurs résidents ou établis au Royaume-Uni

Ceci est une communication marketing. Ces informations sont fournies par Robeco Institutional Asset Management UK Limited, 30 Fenchurch Street, Part Level 8, London EC3M 3BD, immatriculée en Angleterre sous le numéro 15362605. Robeco Institutional Asset Management UK Limited est autorisée et réglementée par la Financial Conduct Authority (FCA – numéro de référence : 1007814). Elle est soumise uniquement à titre d'information et ne constitue pas un conseil en investissement ni une invitation à acheter un titre ou autre investissement. Les souscriptions ne seront reçues et les parts ne seront

émises que sur la base du présent Prospectus, du document d'informations clés pour l'investisseur (DICI) et d'autres informations supplémentaires concernant le Fonds. Ceux-ci peuvent être obtenus gratuitement auprès de Northern Trust Global Serviced Limited, 50 Bank Street, Canary Wharf, Londres E14 5NT ou sur notre site Internet www.robeco.com. Ces informations s'adressent exclusivement aux clients professionnels et ne sont pas destinées à un usage public.

Informations supplémentaires à l'attention des investisseurs résidents ou établis en Uruguay

La vente du Fonds remplit les conditions relatives à un placement privé conformément à la section 2 de la loi uruguayenne n° 18 627. Le Fonds ne doit pas être proposé ni vendu au public en Uruguay, sauf dans les circonstances qui ne constituent pas une offre ni une distribution au public en vertu des lois et réglementations uruguayennes. Le Fonds n'est et ne sera pas enregistré auprès de la Financial Services Superintendency de la Banque centrale d'Uruguay. Le Fonds correspond aux fonds d'investissement qui ne sont pas des fonds d'investissement réglementés par la loi uruguayenne n° 16.774 datée du 27 septembre 1996, dans sa version modifiée.

© Q1/2026 Robeco