

Robeco Sustainable Water I GBP

Robeco Sustainable Water es un fondo de gestión activa que invierte a escala mundial en empresas que posibilitan un suministro seguro y sostenible de agua limpia. Aquí se incluyen empresas activas en los campos de la distribución, el tratamiento y el control de la calidad del agua, que permiten hacer un uso más eficiente del agua, un mayor y mejor tratamiento de las aguas residuales y una mejora de las infraestructuras y la calidad del agua. La selección de estos valores se basa en el análisis por fundamentales. El fondo tiene como objetivo la inversión sostenible, en el sentido del artículo 9 del Reglamento (UE) 2019/2088, de 27 de noviembre de 2019, sobre la divulgación de información relativa a la sostenibilidad en el sector de los servicios financieros. El fondo también tiene como objetivo superar la rentabilidad del índice. La estrategia integra criterios de sostenibilidad en el proceso de selección de valores, así como mediante una evaluación de la sostenibilidad por temas. La cartera se construye sobre la base de un universo de inversiones elegibles que incluye empresas cuyos modelos de negocio contribuyen a los objetivos de inversión temáticos. En la evaluación de los ODS relevantes se utiliza un marco desarrollado internamente, del que se puede obtener más información en www.robeco.com/es/fortalezas/inversion-sostenible.



Dieter Küffer CFA, Jindapa (Amy) Wanner-Thavornsuk CFA
Gestor del fondo desde 28-09-2001

Rentabilidad

	Fondo	Índice
1 m	0,12%	-0,56%
3 m	2,49%	7,65%
Ytd	5,15%	13,54%
1 año	0,67%	12,23%
2 años	10,14%	19,53%
3 años	7,18%	14,94%
5 años	7,42%	13,07%
10 años	11,24%	13,32%
Since 02-2010	10,40%	12,20%

Anualizado (para periodos superiores a un año)
Nota: pueden surgir diferencias de rentabilidad debido a los distintos periodos de medición del fondo y del índice. Para más información, véase la última página.

Rentabilidad por año natural

	Fondo	Índice
2024	7,04%	20,79%
2023	12,90%	16,81%
2022	-16,43%	-7,83%
2021	30,91%	22,94%
2020	18,98%	12,33%
2022-2024	0,33%	9,15%
2020-2024	9,48%	12,42%

Anualizado (años)

La rentabilidad anterior no es garantía de resultados futuros. El valor de las inversiones puede fluctuar. Si la divisa en que se expresa la rentabilidad pasada difiere de la divisa del país en que usted reside, tenga en cuenta que la rentabilidad mostrada podría aumentar o disminuir al convertirla a su divisa local debido a las fluctuaciones de los tipos de cambio. La rentabilidad desde lanzamiento es desde el primer mes completo. Las cifras correspondientes a periodos inferiores a un año no se anualizan. Rentabilidad después de comisiones según precios de transacción.

Índice

MSCI World Index TRN

Datos generales

Morningstar	★★★★★
Tipo de fondo	Renta Variable
Divisa	GBP
Tamaño del fondo	GBP 2.121.871.137
Tamaño de la clase de acción	GBP 118.091.201
Acciones rentables	205.717
Fecha de 1.ª cotización	29-10-2020
Fin del ejercicio contable	31-12
Gastos corrientes	0,93%
Valor liquidativo diario	Si
Pago de dividendo	Non
Ex ante tracking error limit	-
Management company	Robeco Institutional Asset Management B.V.

Rentabilidad

Indexed value (until 30-11-2025) - Fuente: Robeco



Rentabilidad

Según los precios de negociación, el rendimiento del fondo fue del 0,12%.

El fondo obtuvo una rentabilidad del +0,63%, superando tanto al índice MSCI World como a su universo de inversión. Esa outperformance obedeció a la buena selección de valores y al posicionamiento sectorial, con una elevada exposición a servicios públicos y salud, y exposición limitada a sectores más flojos como tecnología de la información y servicios de comunicación. El conglomerado Calidad y análisis lideró los avances, de la mano del subsegmento Análisis de aguas (+3,4%). Entre las principales aportaciones destacan Waters (+14%), beneficiaria de la adopción de nuevos productos y los ciclos de sustitución, y Agilent (+4,3%), nuestra mayor posición, al calor de una fuerte demanda farmacéutica. Ecolab también sumó, mientras que Coway (-6%) retrocedió debido a la rotación del mercado en Corea del Sur. El conglomerado Bienes de Equipo y Productos químicos registró una rentabilidad negativa, pero superó al índice de referencia; Kurita obtuvo buenos resultados gracias a la mejora de los márgenes y a los servicios para semiconductores. En Construcción y Materiales hubo disparidad: Materiales de construcción subió por las expectativas de recorte de tipos, mientras que AECOM y Jacobs se rezagaron ante las dudas sobre la IA. Servicios públicos contribuyó positivamente, encabezado por Waste Management Inc, Clean Harbors y, en general, las empresas de aguas, sobre todo Maynilad (+7,5%).

Evolución del mercado

Los mercados mundiales registraron volatilidad en noviembre, al chocar el optimismo por la posible bajada de tipos por la Reserva Federal y los buenos resultados empresariales con la preocupación por la sostenibilidad del rally vinculado a la IA. Las grandes tecnológicas anunciaron importantes planes de inversión financiados con deuda, lo que puso nerviosos a los inversores y provocó fuertes oscilaciones intradía. Las pérdidas en criptomonedas fueron otro factor de tensión. Los valores relacionados con la IA sufrieron fuertes caídas, excepto Google, que se benefició de sus acertadas iniciativas en IA. Los buenos resultados de NVIDIA no lograron levantar al sector, ya que la preocupación por la valoración y las dudas sobre la rentabilidad provocaron una brusca oleada de ventas. La estabilidad regresó a finales de mes, cuando la atención se centró en la Fed, descontando los futuros una probabilidad del 90% de que baje tipos en diciembre. El índice MSCI World cayó 24 pb; salud fue el sector más rentable, mientras que tecnología de la información se quedó atrás. La renta variable europea se mostró dispar, con unos mercados asiáticos que registraron su primera caída mensual en siete meses ante las dudas sobre la valoración de las tecnológicas y los flojos datos económicos.

Expectativas del gestor del fondo

Somos disciplinados con nuestro análisis por fundamentales y nuestra metodología de valoración. En conjunto, el fondo sigue sobreponderado en equipos para análisis de agua debido a su valoración relativa. Estamos neutrales en Construcción y materiales. Preferimos centrarnos en empresas activas en infraestructura resiliente, y seguimos siendo selectivos en vivienda residencial, donde hay indicios de que la demanda toca fondo. El fondo está sobreponderado en Veolia Environnement, ligeramente sobreponderado en servicios de agua del Reino Unido, y posee una pequeña participación en un proveedor de agua brasileño. Infraponderamos empresas de suministro de agua de EE.UU., al estar bastante caras frente a los altos tipos de los bonos del Tesoro estadounidense.

10 principales posiciones

Las primeras diez posiciones suponen normalmente el 30%-40% del valor liquidativo. Las cinco primeras posiciones son Agilent Technologies, Xylem, Veolia Environnement, Avantor y Tetra Tech.

Precio de transacción

30-11-25	GBP	574,05
High Ytd (24-10-25)	GBP	588,99
Cotización mínima ytd (08-04-25)	GBP	468,79

Comisiones

Comisión de gestión	0,80%
Comisión de rentabilidad	Ninguno/a
Comisión de servicio	0,12%

Estado legal

Sociedad de inversión con capital variable constituida de conformidad con la legislación luxemburguesa (SICAV)
Estructura de la emisión Capital variable
UCITS V (instituciones de Si Si
inversión colectiva en valores transferibles)
Clase de acción I GBP
El fondo es un subfondo de Robeco Capital Growth Funds, SICAV

Registros

Austria, Finlandia, Francia, Alemania, Irlanda, Liechtenstein, Países Bajos, Singapur, España, Suecia, Suiza, Reino Unido

Política de divisas

El fondo puede adoptar una política de gestión monetaria activa para generar rentabilidad adicional, así como realizar operaciones de cobertura de divisas.

Gestión del riesgo

La gestión de riesgos está completamente integrada en el proceso de inversión para garantizar que las posiciones sigan siempre las directrices predefinidas.

Política de dividendo

En principio, el fondo no tiene previsto distribuir dividendos, por lo que el precio de su acción refleja tanto los ingresos generados por el mismo como su rentabilidad global.

Códigos del fondo

ISIN	LU2146192450
Bloomberg	ROSWEIG LX
WKN	A2QD3K
Valoren	55735514

10 principales posiciones

Intereses	Sector	%
Agilent Technologies Inc	Herramientas y Servicios para las Ciencias de la Salud	5,14
Xylem Inc/NY	Maquinarias	3,73
Avantor Inc	Herramientas y Servicios para las Ciencias de la Salud	2,99
Tetra Tech Inc	Suministros y Servicios Comerciales	2,86
Kurita Water Industries Ltd	Maquinarias	2,82
Veralto Corp	Suministros y Servicios Comerciales	2,61
IDEX Corp	Maquinarias	2,50
Waste Management Inc	Suministros y Servicios Comerciales	2,37
IMI PLC	Maquinarias	2,36
Ecolab Inc	Productos Químicos	2,25
Total		29,62

Las posiciones podrían sufrir cambios. No se realiza recomendación alguna de comprar, vender o mantener valores concretos. Los valores mostrados son meramente ilustrativos y reflejan la estrategia de inversión en la fecha arriba indicada. Estos valores podrían variar en el futuro. No deben extraerse conclusiones sobre la evolución futura de los valores.

Top 10/20/30 porcentaje

TOP 10	29,62%
TOP 20	50,20%
TOP 30	66,47%

Key risk figures

	3 años	5 años
Tracking error expost (%)	9,12	8,51
Information ratio	-0,74	-0,54
Sharpe Ratio	0,25	0,36
Alpha (%)	-5,88	-4,37
Beta	1,04	1,07
Desviación estándar	14,28	14,71
Máx. ganancia mensual (%)	9,05	9,05
Máx. pérdida mensual (%)	-6,29	-8,62

Las ratios anteriormente mencionadas se basan en los rendimientos antes de comisiones

Hit ratio

	3 años	5 años
Meses de resultados superiores	16	29
% de éxito	44,4	48,3
Meses de mercado alcista	24	39
Meses de resultados superiores en periodo alcista	9	18
% de éxito en periodos alcistas	37,5	46,2
Meses de mercado bajista	12	21
Months Outperformance Bear	7	11
% de éxito en mercados bajistas	58,3	52,4

Las ratios anteriormente mencionadas se basan en los rendimientos antes de comisiones.

La rentabilidad anterior no es garantía de resultados futuros. El valor de las inversiones puede fluctuar.

Cambios

La rentabilidad mostrada para esta clase de acciones es anterior a su fecha de lanzamiento. El fondo absorbió al Multipartner SICAV - Robeco Sustainable Water Fund en la fecha de lanzamiento de esta clase de acciones. La rentabilidad anterior a la fecha de lanzamiento se simula en base a la rentabilidad pasada del fondo absorbido, que tenía una política de inversión similar y aplicaba unos gastos iguales o parecidos.

Distribución de activos

Asset allocation		
Equity	<div></div>	98,8%
Efectivo	<div></div>	1,2%

Distribución del sector

La estrategia invierte en la cadena de valor hídrica. La mayoría de las empresas están asignadas a los sectores GICS industrial, de servicios públicos y salud.

Distribución del sector		Deviation index	
Maquinarias	<div></div> 25,2%	<div></div>	23,3%
Herramientas y Servicios para las Ciencias de la Salud	<div></div> 17,7%	<div></div>	16,9%
Suministros y Servicios Comerciales	<div></div> 11,7%	<div></div>	11,2%
Productos de Construcción	<div></div> 7,7%	<div></div>	7,1%
Construcción e Ingeniería	<div></div> 5,8%	<div></div>	5,3%
Suministro de Agua	<div></div> 5,2%	<div></div>	5,1%
Bienes de Uso Doméstico Duradero	<div></div> 4,7%	<div></div>	4,2%
Comercio y Distribución	<div></div> 4,3%	<div></div>	3,5%
Electronic Equipment, Instruments & Components	<div></div> 3,9%	<div></div>	3,0%
Productos Químicos	<div></div> 3,7%	<div></div>	2,5%
Servicios Profesionales	<div></div> 3,4%	<div></div>	2,7%
Software	<div></div> 2,6%	<div></div>	-5,3%
Otros	<div></div> 4,2%	<div></div>	-79,4%

Distribución regional

El universo de inversión del fondo mantiene una elevada exposición a EE.UU. y a algunos países europeos, como Francia, Japón, Suiza y el Reino Unido. También tenemos una pequeña exposición a Brasil y Asia.

Distribución regional		Deviation index	
América	<div></div> 61,5%	<div></div>	-14,4%
Europa	<div></div> 26,5%	<div></div>	10,6%
Asia	<div></div> 12,0%	<div></div>	4,0%
Middle East	<div></div> 0,0%	<div></div>	-0,3%

Distribución de divisas

El fondo ha diversificado las exposiciones cambiarias según las inversiones en renta variable subyacente. Normalmente, mantiene una elevada ponderación en USD, GBP, EUR, JPY y CHF.

Distribución de divisas		Deviation index	
Dólar Estadounidense	<div></div> 57,5%	<div></div>	-15,3%
Euro	<div></div> 11,1%	<div></div>	2,6%
Libra Esterlina	<div></div> 11,0%	<div></div>	7,4%
Yen japonés	<div></div> 9,0%	<div></div>	3,5%
Franco Suizo	<div></div> 4,2%	<div></div>	1,9%
Dólar de Hong Kong	<div></div> 2,3%	<div></div>	1,8%
Won Coreano	<div></div> 1,6%	<div></div>	1,6%
Corona Sueca	<div></div> 1,2%	<div></div>	0,4%
Peso Filipino	<div></div> 0,7%	<div></div>	0,7%
Renminbi Yuan	<div></div> 0,5%	<div></div>	0,5%
Brasilian Real	<div></div> 0,5%	<div></div>	0,5%
Dólar Australiano	<div></div> 0,4%	<div></div>	-1,1%
Otros	<div></div> 0,0%	<div></div>	-4,6%

Las asignaciones indicadas son meramente ilustrativas. Este es un resumen de la situación existente en la fecha arriba indicada, sin que la evolución futura esté garantizada. No debe suponerse que las inversiones indicadas hayan sido o vayan a ser rentables. La suma podría no ser igual al 100% por motivos de redondeo.

ESG Important information

La información sobre sostenibilidad contenida en esta ficha puede ayudar a los inversores a integrar consideraciones de sostenibilidad en sus procesos. La información se ofrece solo a título ilustrativo y no se puede usar en relación con elementos vinculantes para el fondo. En una decisión de inversión, se deben tener en cuenta todas las características u objetivos del fondo, según se describen en el folleto. El folleto está disponible previa solicitud y se puede descargar gratuitamente en el sitio web de Robeco.

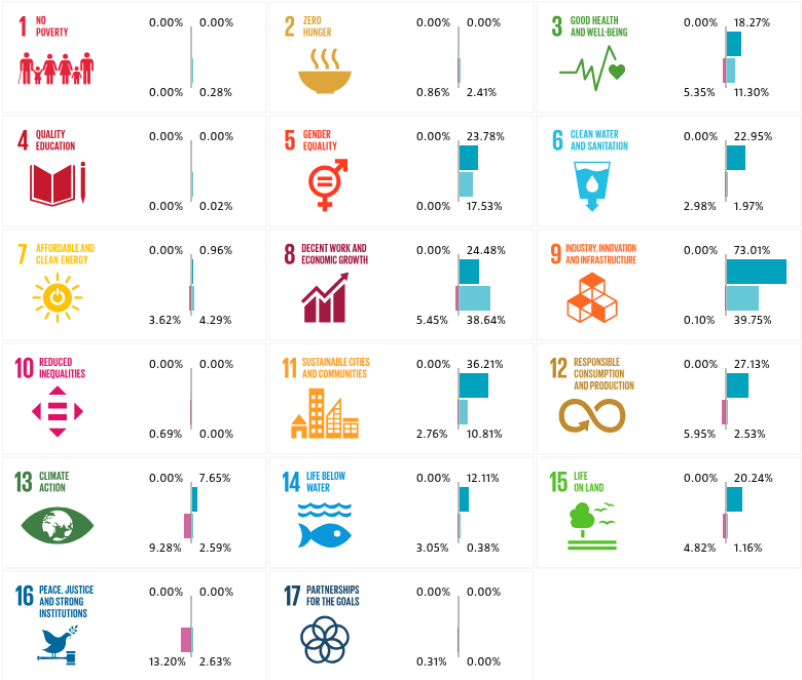
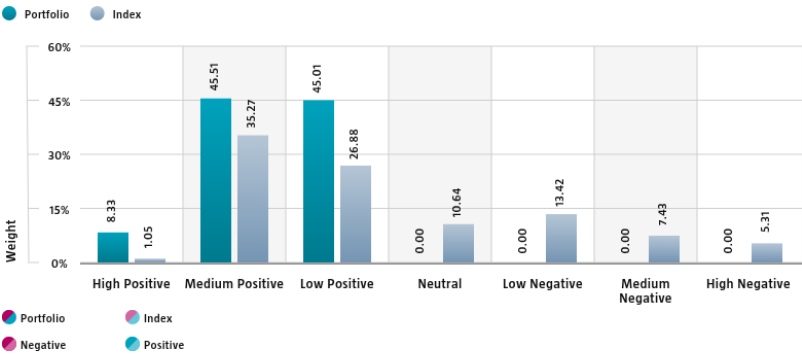
Sustentabilidad

El objetivo de inversión sostenible del fondo es ayudar a mitigar los problemas globales relacionados con la escasez, la calidad y la distribución del agua. Las consideraciones sobre agua y sostenibilidad se incorporan al proceso de inversión mediante la definición de un universo objetivo, exclusiones, integración de criterios ASG y ejercicio de los derechos de voto. El fondo solo invierte en empresas que se ajustan significativamente a un tema conforme a la metodología de universos temáticos de Robeco. Aplicando un proceso de cribado según un marco para los ODS desarrollado internamente por Robeco y la política de exclusión de Robeco, el fondo no invierte en emisores que causan un impacto negativo en los ODS, que incumplen normas internacionales o cuyos productos se han considerado controvertidos. Se integran factores ASG financieramente relevantes en el análisis fundamental de inversiones bottom-up para evaluar riesgos y oportunidades ASG existentes y potenciales. La integración de factores ASG en el análisis de inversiones no tiene un indicador de sostenibilidad. Además, cuando un emisor de valores sea señalado en la supervisión continua por infringir normas internacionales, el emisor quedará sujeto a exclusión. Por último, el fondo hace uso de los derechos asociados a las acciones y aplica el voto por delegación conforme a las directrices de delegación de voto de Robeco. Para más información, consulte la información relativa a la sostenibilidad. El índice empleado para todos los gráficos de sostenibilidad se basa en MSCI World Index TRN.

SDG Impact Alignment

Esta distribución entre puntuaciones ODS muestra el peso asignado en la cartera a empresas con una alineación del impacto con los Objetivos de Desarrollo Sostenible (ODS) positiva, negativa o neutra, según el marco ODS de Robeco. El marco aplica un método de tres pasos para evaluar la alineación del impacto de una empresa con los ODS relevantes y asignar una puntuación ODS total. Las puntuaciones varían de alineación del impacto positivo a negativo, con niveles de impacto alto, medio o bajo. El resultado es una escala de 7 niveles, de -3 a +3. A efectos de comparación, las cifras correspondientes al índice se proporcionan junto a las de la cartera. En las cifras solo se incluyen las posiciones identificadas como empresas.

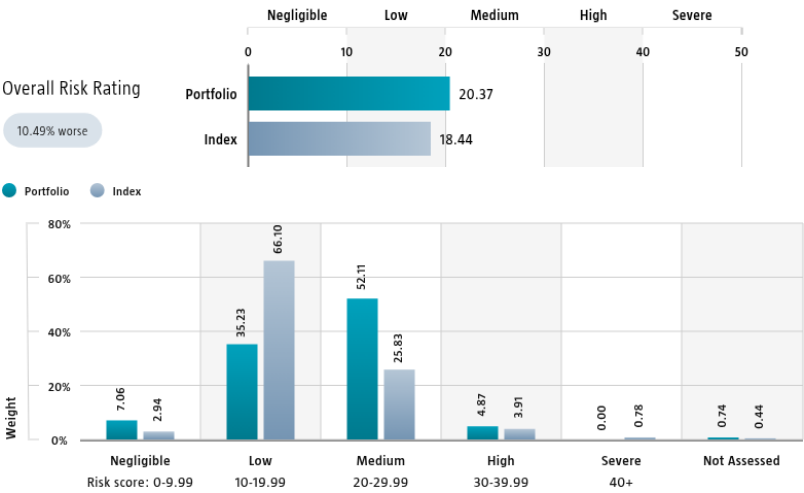
El uso de los logotipos e iconos de los Objetivos de Desarrollo Sostenible de las Naciones Unidas (ODS), incluida la rueda de colores, se hace solo con fines ilustrativos y explicativos, y no debe interpretarse como un respaldo de las Naciones Unidas a esta entidad, ni a los productos o servicios que se mencionan en el presente documento. Por lo tanto, las opiniones o interpretaciones que se expresan en este documento no reflejan la opinión ni las interpretaciones de las Naciones Unidas.



Source: Robeco. Data derived from internal processes.

Sustainalytics ESG Risk Rating

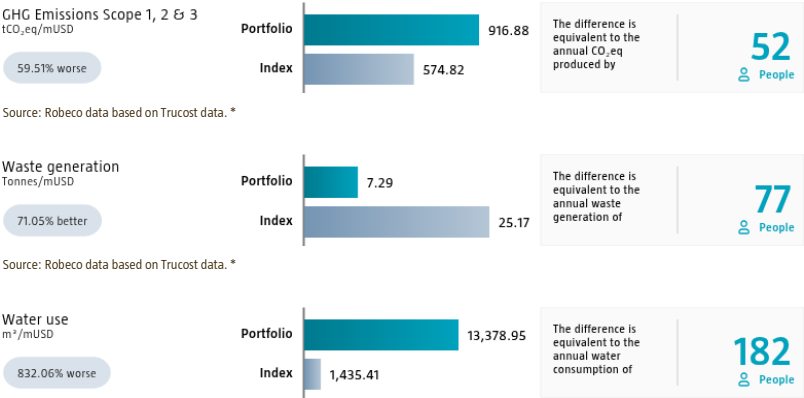
El gráfico de rating de riesgo ASG de la cartera según Sustainalytics muestra el rating de riesgo ASG de la cartera. Se calcula multiplicando el rating de riesgo ASG de Sustainalytics de cada componente de la cartera por su correspondiente peso en la cartera. El gráfico de distribución entre los niveles de riesgo ASG de Sustainalytics muestra las posiciones de la cartera repartidas entre los cinco niveles de riesgo ASG de Sustainalytics: insignificante (0-10), bajo (10-20), medio (20-30), alto (30-40) y grave (> 40), para dar una visión de conjunto de la exposición de la cartera a los distintos niveles de riesgo ASG. Las puntuaciones del índice se muestran junto a las puntuaciones de la cartera, para poner de relieve el nivel de riesgo ASG de la cartera respecto al del índice. En las cifras solo se incluyen las posiciones identificadas como empresas.



Source: Copyright ©2025 Sustainalytics. All rights reserved.

Environmental Footprint

La huella medioambiental expresa el consumo total de recursos de la cartera por millón de USD invertido. La huella de cada empresa analizada se calcula normalizando los recursos consumidos con el valor de negocio de la empresa, incluido el efectivo (EVIC). Agregamos estas cifras en el nivel de la cartera mediante una media ponderada, multiplicando la huella de cada componente de la cartera analizado por su peso respectivo. A efectos de comparación, las huellas del índice se muestran junto a las de la cartera. Los factores equivalentes que se utilizan para comparar la cartera y el índice representan medias europeas y se basan en puntuaciones elaboradas por terceros combinadas con nuestras propias estimaciones. En este sentido, las cifras mostradas son meramente indicativas y su finalidad es ilustrativa. En las cifras solo se incluyen las posiciones identificadas como empresas.



Source: Robeco data based on Trucost data. *

* Source: S&P Global Market Intelligence data © Trucost 2025. All rights in the Trucost data and reports vest in Trucost and/or its licensors. Neither S&P Global Market Intelligence, nor its affiliates, nor its licensors accept any liability for any errors, omissions or interruptions in the Trucost data and/or reports. No further distribution of the Data and/or Reports is permitted without S&P Global Market Intelligence's express written consent. Reproduction of any information, data or material, including ratings is prohibited. The content is not a recommendation to buy, sell or hold such investment or security, nor does it address suitability of an investment or security and should not be relied on as investment advice.

Implicación

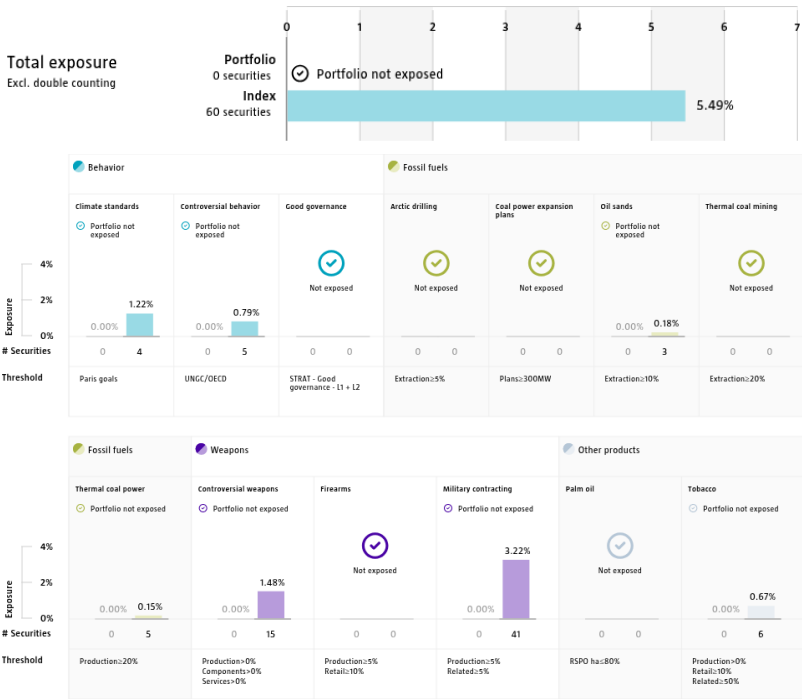
Robeco distingue entre tres tipos de compromiso. El compromiso de Valor se orienta a cuestiones a largo plazo que son financieramente relevantes o que causan impactos adversos sobre la sostenibilidad. Los temas se dividen entre Ambientales, Sociales, de Gobernanza o sobre Votación. El compromiso con los ODS aspira a promover una mejora clara y mensurable de la contribución de una empresa a los ODS. El compromiso de Mejora se activa por una conducta desaprobada y se orienta a las empresas que incumplen gravemente las normas internacionales. El informe se basa en todas las empresas de la cartera que han participado en actividades de engagement durante los últimos 12 meses. Tenga en cuenta que las empresas pueden participar en engagement en varias categorías a la vez. Aunque la exposición total de la cartera excluye la doble contabilización, puede no ser igual a la suma de las exposiciones de las categorías individuales.

	Portfolio exposure	# companies engaged with	# activities with companies engaged with
Total (* excluding double counting)	11.70%	8	32
Environmental	4.92%	3	10
Social	0.00%	0	0
Governance	3.63%	2	15
Sustainable Development Goals	1.02%	1	3
Voting Related	4.12%	3	4
Enhanced	0.00%	0	0

Source: Robeco. Data derived from internal processes.

Exclusiones

El gráfico Exclusiones muestra el grado de cumplimiento de las exclusiones aplicadas por Robeco. Las exposiciones del índice se muestran junto a las de la cartera a efectos de referencia. Salvo que se indique otra cosa, los umbrales se basan en los ingresos. Para más información sobre la política de exclusiones y el nivel de aplicación, consúltense la Política de Exclusión y la Lista de Exclusiones disponibles en Robeco.com.



Source: We use several data sources such as Sustainalytics, RSPO (Roundtable on Sustainable Palm Oil), World Bank, Freedom House, Fund for Peace and International Sanctions; further policy document available [Exclusion Policy](#)

Política de inversión

Robeco Sustainable Water es un fondo de gestión activa que invierte a escala mundial en empresas que posibilitan un suministro seguro y sostenible de agua limpia. Aquí se incluyen empresas activas en los campos de la distribución, el tratamiento y el control de la calidad del agua, que permiten hacer un uso más eficiente del agua, un mayor y mejor tratamiento de las aguas residuales y una mejora de las infraestructuras y la calidad del agua. La selección de estos valores se basa en el análisis por fundamentales. El fondo tiene como objetivo la inversión sostenible, en el sentido del artículo 9 del Reglamento (UE) 2019/2088, de 27 de noviembre de 2019, sobre la divulgación de información relativa a la sostenibilidad en el sector de los servicios financieros. El fondo también tiene como objetivo superar la rentabilidad del índice. La estrategia integra criterios de sostenibilidad en el proceso de selección de valores, así como mediante una evaluación de la sostenibilidad por temas. La cartera se construye sobre la base de un universo de inversiones elegibles que incluye empresas cuyos modelos de negocio contribuyen a los objetivos de inversión temáticos. En la evaluación de los ODS relevantes se utiliza un marco desarrollado internamente, del que se puede obtener más información en www.robeco.com/es/fortalezas/inversion-sostenible.

El fondo tiene como objetivo la inversión sostenible en el marco del Artículo 9 del Reglamento europeo sobre divulgación de información relativa a las inversiones sostenibles. El fondo contribuye a las infraestructuras hídricas y a la distribución del agua corriente, así como a la recogida y el tratamiento de las aguas residuales, y se centra en empresas que aportan a la cadena de valor del agua o que ofrecen productos o tecnologías que favorecen un consumo más eficiente del agua que otros de su categoría. Para ello, invierte en empresas que promueven los siguientes Objetivos de Desarrollo Sostenible de las Naciones Unidas (ODS): Salud y bienestar, Agua limpia y saneamiento, Industria, innovación e infraestructura, Ciudades y comunidades sostenibles, Producción y consumo responsables, Vida submarina, y Vida de ecosistemas terrestres. El fondo integra factores ASG (ambientales, sociales y de gobernanza) en el proceso inversor y aplica la política de buen gobierno de Robeco. El fondo aplica indicadores de sostenibilidad, como pueden ser las exclusiones normativas, regionales y de actividad, y el voto por delegación.

CV del Gestor del fondo

Dieter Küffer es gestor de cartera de la estrategia Robeco Sustainable Water y miembro del equipo de inversión temática. Gestiona la estrategia desde el lanzamiento en 2001, el año de su incorporación a Robeco. En el pasado, también gestionó otras estrategias temáticas en Robeco. Antes de su incorporación, dirigió un equipo responsable de la gestión activa de mandatos de renta variable por cuenta de clientes institucionales suizos en UBS Asset Management, en Zúrich. Comenzó su carrera como asesor de inversiones en la división de Banca Privada de UBS en 1986. Dieter Küffer tiene un diploma federal de Experto en Banca (certificado suizo) y la acreditación de analista financiero CFA®. Amy Wanner-Thavornsuk es Cogestora de cartera de la estrategia Robeco Sustainable Water y miembro del equipo de inversión temática. Antes de incorporarse en 2019, trabajó durante 9 años en JPMorgan Assets Management en Londres, incluida su función como analista fundamental sénior que cubría la renta variable de los mercados emergentes. Lleva 20 años en el sector financiero, con experiencia laboral previa en banca de inversión y consultoría. Su carrera profesional como auditor se inició en con PWC en Bangkok en 2003. Amy es licenciada en Finanzas y Contabilidad por la Universidad Chulalongkorn de Tailandia y posee un MBA de la Bayes Business School del Reino Unido. Es titular de la acreditación CFA®.

Tratamiento fiscal del producto

El fondo está establecido en Luxemburgo y está sujeto a las regulaciones y leyes fiscales de Luxemburgo. El fondo no está obligado a pagar ningún impuesto sobre sociedades, ingresos, dividendos o plusvalías en Luxemburgo. El fondo está sujeto a un impuesto de suscripción anual ('taxe d'abonnement') en Luxemburgo, el cual asciende al 0,01% del valor liquidativo del fondo. Este impuesto está incluido en el valor liquidativo del fondo. El fondo puede usar en principio las redes de tratados de Luxemburgo para recuperar parcialmente cualquier retención fiscal sobre sus ingresos.

Imágenes de sostenibilidad

Las cifras que figuran en los gráficos de sostenibilidad se calculan para cada subfondo.

MSCI disclaimer

Fuente MSCI. MSCI no garantiza ni manifiesta de manera expresa ni implícita, ni asume responsabilidad alguna respecto a cualquiera de sus datos aquí incluidos. Los datos de MSCI no podrán ser redistribuidos ni utilizados como base para otros índices, títulos o productos financieros. MSCI no aprueba, suscribe, revisa ni elabora el presente informe. Ninguno de los datos de MSCI tienen la finalidad de asesorar en materia de inversión ni de realizar recomendación alguna (o de abstenerse de realizarla) relativa a cualquier decisión en materia de inversión, y no podrán ser considerados como tales.

Morningstar

Copyright © Morningstar Benelux. Todos los derechos reservados. La información contenida en este documento: (1) es propiedad de Morningstar y/o sus proveedores de contenidos; (2) no se puede copiar ni distribuir; y (3) no se garantiza su precisión, integridad o actualización. Ni Morningstar ni sus proveedores de contenidos serán responsables de las pérdidas o daños ocasionados por el uso de esta información. Rendimientos anteriores no son garantía de resultados futuros. Para más información sobre Morningstar, por favor consulte www.morningstar.com.

Febelfin disclaimer

La concesión de esta certificación al subfondo no significa que este satisfaga los objetivos de sostenibilidad de usted, o que la certificación cumpla con lo establecido en posibles normas nacionales o europeas futuras. La certificación obtenida es válida durante un año y es objeto de revisión anual. Puede obtenerse información adicional sobre este distintivo en www.towardssustainability.be.



Información importante

Información importante

Robeco Institutional Asset Management B.V. posee licencia como gestor de OICVM (Organismos de inversión colectiva en valores mobiliarios) y FIA (Fondos de inversión alternativa) de la Autoridad Neerlandesa para los Mercados Financieros. El presente documento está dirigido únicamente a inversores profesionales, definidos como inversores que están clasificados como clientes profesionales, que han solicitado que se les trate como clientes profesionales o que están autorizados a recibir dicha información de conformidad con la legislación aplicable. Robeco Institutional Asset Management B.V. y/o sus sociedades vinculadas, asociadas y filiales ("Robeco") no serán responsables de ningún tipo de daños que puedan derivarse del uso del presente documento. Los usuarios de esta información que presten servicios de inversión en la Unión Europea tienen la responsabilidad propia de considerar si les está permitido recibir dicha información conforme a la normativa MiFID II. En la medida en que esta información cumpla los requisitos para considerarse beneficio no monetario menor, razonable y apropiado, conforme a la MiFID II, los usuarios que presten servicios de inversión en la unión europea son responsables de cumplir los oportunos requisitos de información y registro. El contenido del presente documento se basa en fuentes de información que se consideran fiables, aunque no se ofrece garantía de ninguna clase. Esta publicación no puede considerarse completa sin explicaciones complementarias. Las opiniones, estimaciones o previsiones pueden ser cambiadas en cualquier momento sin previo aviso. En caso de duda debe recabarse asesoramiento independiente. El presente documento pretende facilitar al inversor profesional información general sobre las capacidades específicas de Robeco, pero no ha sido elaborado por Robeco como análisis de inversiones; no constituye una recomendación de inversión o asesoramiento para comprar, mantener o vender ciertos valores o productos de inversión, ni para adoptar ninguna estrategia de inversión, sin que tampoco pueda considerarse asesoramiento jurídico, contable o tributario. Todos los derechos relativos a la información que figura en este documento son y seguirán siendo en todo momento propiedad de Robeco. Está prohibido copiar o utilizar públicamente la presente información. Ninguna parte de este documento puede ser reproducida o publicada bajo ninguna forma ni por ningún medio sin el consentimiento previo por escrito de Robeco. Toda inversión conlleva un riesgo. Antes de invertir tenga en cuenta que el capital inicial no está garantizado. Los inversores deben asegurarse de comprender plenamente los riesgos asociados a cualquier producto o servicio de Robeco que se oferte en su país. Los inversores también deben tener en cuenta su propio objetivo de inversión y nivel de tolerancia al riesgo. Las rentabilidades históricas se ofrecen únicamente a efectos ilustrativos. El precio de las participaciones puede tanto aumentar como disminuir, sin que el rendimiento pasado sea garantía de resultados futuros. Si la divisa en que se expresa el rendimiento pasado difiere de la divisa del país en que usted reside, tenga en cuenta que el rendimiento mostrado podría aumentar o disminuir al convertirlo a su divisa local debido a las fluctuaciones de los tipos de cambio. Los datos relativos a la rentabilidad no tienen en cuenta las comisiones y los costes que generan la negociación con valores en las carteras de los clientes o la emisión y la amortización de las participaciones. Salvo que se indique otra cosa, las rentabilidades figuran i) netas de comisiones vinculadas a precios de transacción y ii) con reinversión de dividendos. Para más detalles, consúltense los folletos de los fondos. Las cifras de rendimiento se consignan netas de comisiones de gestión de las inversiones. Los gastos corrientes que se mencionan en este documento son los indicados en el informe anual más reciente del fondo, a fecha de cierre del último año natural. El presente documento no está destinado o diseñado para su distribución o utilización por persona o entidad alguna que sea un ciudadano o residente de, o esté ubicado en un municipio, estado, país u otra jurisdicción, donde dicha distribución, documento, disponibilidad o utilización del documento fuesen contrarias a leyes o reglamentos, o supeditarían a cualquier Fondo o a Robeco Institutional Asset Management B.V. a requisitos de inscripción y autorización en tales jurisdicciones. Toda decisión de suscribir las participaciones del Fondo que se oferten en una jurisdicción concreta debe adoptarse únicamente conforme a la información contenida en el folleto, que podría diferir de la que figura en el presente documento. Los posibles solicitantes de acciones deben también informarse sobre los requisitos legales, la normativa de control de cambios y los impuestos que también sean de aplicación en los países de su respectiva nacionalidad, residencia o domicilio. La información sobre el Fondo que se recoja, en su caso, en el presente documento está plenamente supeditada al folleto, por lo que este documento debe siempre tenerse en cuenta conjuntamente con el folleto. El folleto contiene información pormenorizada sobre el Fondo y los riesgos vinculados. El folleto y el Documento de Datos Fundamentales (PRIIP) de los fondos Robeco se pueden obtener gratuitamente en los sitios web de Robeco.

Información adicional para inversores de Estados Unidos

El presente documento podrá distribuirse en EE.UU. a través de Robeco Institutional Asset Management US, Inc. («Robeco US»), un asesor de inversiones registrado en la Comisión del Mercado de Valores de EE.UU. (SEC). El registro no debe interpretarse como un apoyo o aprobación de la SEC a Robeco US. Robeco Institutional Asset Management B.V. está considerada una «afiliada participante» y algunos de sus empleados son «personas asociadas» a Robeco US en cuanto a las directrices aplicables sobre exoneración de responsabilidad de la SEC. Los empleados considerados como personas asociadas de Robeco US realizan actividades directa o indirectamente relacionadas con los servicios de asesoramiento de inversión que Robeco US presta. En dichos casos, se considera que tales personas actúan en nombre de Robeco US. La normativa de la SEC es de aplicación solo a clientes, clientes potenciales e inversores de Robeco US. Robeco US es una filial plenamente participada por ORIX Corporation Europe N.V. («ORIX»), una gestora de inversiones neerlandesa con sede en Róterdam (Países Bajos). La sede de Robeco US se encuentra en 230 Park Avenue, 33rd floor, Nueva York, NY 10169.

Información adicional para inversores offshore en Estados Unidos – Reg S

Los Fondos Robeco Capital Growth no han sido inscritos conforme a la Ley de sociedades de inversión de Estados Unidos (United States Investment Company Act) de 1940, en su versión en vigor, ni conforme a la Ley de valores de Estados Unidos (United States Securities Act) de 1933, en su versión en vigor. Está prohibido vender u ofrecer, directa o indirectamente, ninguna de las acciones en los Estados Unidos o a una Persona Estadounidense. Se entiende por Persona Estadounidense (a) una persona física que sea ciudadana o residente de los EE.UU. a efectos del impuesto federal sobre la renta; (b) una sociedad anónima, sociedad colectiva u otra entidad creada o constituida conforme a la legislación de los EE.UU.; (c) un patrimonio o fideicomiso cuyos ingresos estén sometidos al impuesto federal sobre la renta de EE.UU., con independencia de que dichos ingresos estén efectivamente vinculados con un negocio u operación comercial en Estados Unidos. En Estados Unidos, este material únicamente puede difundirse entre personas que tengan la consideración de «distribuidores», o que no sean «Personas Estadounidenses», según la definición de estos conceptos en el Reglamento S que desarrolla la Ley estadounidense de valores (U.S. Securities Act) de 1933, en su versión en vigor.

Información adicional para inversores residentes o domiciliados en Australia

La responsabilidad por la publicación de este documento en Australia corresponde a Robeco Hong Kong Limited (ARBN 156 512 659), que se halla exenta del requisito de disponer de la licencia de servicios financieros australiana prevista en la Ley de sociedades de 2001 (Cth), en virtud de la Orden Clase ASIC 03/1103. Robeco Hong Kong Limited se encuentra regulada por la Comisión de Valores y Futuros conforme a la legislación de Hong Kong, la cual puede ser distinta de la legislación australiana. Este documento se distribuye únicamente a «clientes mayoristas», según la definición que se confiere a este término en la Ley de sociedades de 2001 (Cth). Este documento no debe distribuirse ni difundirse, directa o indirectamente, entre personas de otro tipo. Este documento no está destinado a su distribución pública en Australia.

Información adicional para inversores residentes o domiciliados en Nueva Zelanda

En Nueva Zelanda el presente documento solo está disponible para inversores mayoristas en el sentido de la cláusula 3(2) del Anexo 1 de la Ley de conducta en mercados financieros de 2013 (Financial Markets Conduct Act 2013) («FMCA»). Este documento no está destinado a su distribución pública en Nueva Zelanda.

Información adicional para inversores residentes o domiciliados en Austria

Esta información está destinada únicamente a inversores profesionales o contrapartes elegibles, según el sentido que se confiere a esta expresión en la Ley de Negociación de Valores austríaca.

Información adicional para inversores residentes o domiciliados en Brasil

Está prohibida la oferta o venta públicas del Fondo en Brasil. En consecuencia, el Fondo no ha sido ni será inscrito con la Comisión de Valores brasileña (CVM), ni ha sido presentado ante la misma para su aprobación. Los documentos relativos al Fondo, así como la información en los mismos contenida, no podrán facilitarse al público en Brasil, pues la oferta del Fondo no constituye una oferta pública de valores en Brasil, ni podrán utilizarse en relación con una oferta para la suscripción o venta de valores al público en Brasil.

Información adicional para inversores residentes o domiciliados en Brunéi

El Folleto se refiere a un organismo de inversión colectiva privado que no es objeto en modo alguno de la regulación nacional de la Autoriti Monetari Brunei Darussalam («Autoridad»). El Folleto solo podrá distribuirse entre las clases específicas de inversores señaladas en el artículo 20 de la Orden del Mercado de Valores (2013), por lo que no podrá distribuirse a clientes minoristas ni ser utilizado por ellos. La Autoridad no es responsable de revisar o verificar los folletos u otros documentos relativos al presente organismo de inversión colectiva. La Autoridad no ha aprobado el Folleto ni ningún otro documento asociado, ni ha tomado medida alguna para verificar la información contenida en el Folleto, no asumiendo responsabilidad alguna por el mismo. Las participaciones a las que se refiere el Folleto podrán ser ilíquidas o estar sometidas a limitaciones a su reventa. Los posibles compradores de las participaciones ofrecidas deben realizar su propia auditoría de due diligence de las mismas.

Información adicional para inversores residentes o domiciliados en Canadá

Ninguna comisión de valores o autoridad similar de Canadá ha revisado ni aprobado en modo alguno el presente documento ni las ventajas que pudieran ofrecer los valores que en él se describen, y cualquier declaración en sentido contrario constituye delito. Robeco Institutional Asset Management B.V. se ha acogido a la exención para intermediarios y asesores internacionales de Quebec, y ha nombrado a McCarthy Tétrault LLP su agencia de representación en Quebec.

Información adicional para inversores residentes o domiciliados en la República de Chile

Ni Robeco ni los Fondos están inscritos ante la Comisión para el Mercado Financiero con arreglo a la ley n.º 18.045, la Ley de Mercado de Valores, y sus reglamentos. En la República de Chile, el presente documento no constituye una oferta o invitación para suscribir o adquirir acciones de los fondos efectuada a una persona distinta a aquella que personalmente solicite de motu propio la presente información. Por tanto, la presente tendrá la consideración de «oferta privada» en el sentido del artículo 4 de la Ley de Mercado de Valores (una oferta no dirigida al público en general ni destinada a un sector o grupo concreto del público).

Información adicional para inversores residentes o domiciliados en Colombia

El presente documento no constituye una oferta pública en la República de Colombia. La oferta del fondo se dirige a menos de cien inversores expresamente identificados. Está prohibida la promoción o comercialización del Fondo en Colombia o a residentes colombianos, salvo que dicha promoción o comercialización se efectúe de conformidad con el Decreto 2555 de 2010 y otras leyes y reglamentos aplicables relativos a la promoción de fondos extranjeros en Colombia. La distribución de este Folleto y la oferta de Acciones pueden estar restringidas en determinadas jurisdicciones. La información contenida en este Folleto tiene un carácter meramente orientativo, y es la responsabilidad de toda persona que esté en posesión del folleto y desee solicitar Acciones informarse de las leyes y reglamentos aplicables en las correspondientes jurisdicciones, así como respetarlos. Las personas que puedan estar interesadas en las Acciones deben informarse sobre los requisitos legales aplicables, la normativa de control de cambios y los impuestos devengados en los países de su respectiva nacionalidad, residencia o domicilio.

Información adicional para inversores residentes o domiciliados en el Centro Financiero Internacional de Dubái (DIFC), Emiratos Árabes Unidos

La presente documentación se distribuye por Robeco Institutional Asset Management B.V. (Sucursal DIFC) situada en Office 209, Level 2, Gate Village Building 7, Dubai International Financial Centre, Dubai, Apartado de correos 482060, Emiratos Árabes Unidos. Robeco Institutional Asset Management B.V. (sucursal DIFC) se encuentra regulada por la Autoridad de Servicios Financieros de Dubái (en adelante, «la ASFD»), y trata únicamente con Clientes Profesionales o Contrapartes de Mercado, y no con Clientes Particulares, según se definen estos conceptos en la ASFD.

Información adicional para inversores residentes o domiciliados en Francia

Robeco Institutional Asset Management B.V. puede prestar libremente sus servicios en Francia. Robeco Francia es una filial de Robeco cuyo negocio se basa en la promoción y distribución de los fondos del grupo entre inversores profesionales de Francia.

Información adicional para inversores residentes o domiciliados en Alemania

Esta información está destinada únicamente a inversores profesionales o contrapartes elegibles, según el sentido que se confiere a esta expresión en la Ley de Negociación de Valores alemana.

Información adicional para inversores residentes o domiciliados en Hong Kong

Este documento se dirige exclusivamente a inversores profesionales, en el sentido de la Ordenanza de Valores y Futuros (Cap 571) y su legislación subsidiaria de Hong Kong. Ha sido emitido por Robeco Hong Kong Limited ("Robeco"), que está regulada por la Comisión de Valores y Futuros de Hong Kong ("SFC"). La SFC no ha revisado el contenido de este documento. Si tiene cualquier duda a propósito del contenido de este documento, es recomendable que solicite asesoramiento profesional independiente.

Información adicional para inversores residentes o domiciliados en Indonesia

El Folleto no constituye una oferta de venta o una solicitud de compra de valores en Indonesia.

Información adicional para inversores residentes o domiciliados en Italia

Este documento está destinado exclusivamente a su uso por parte de inversores cualificados y clientes profesionales privados (según se define este concepto en el artículo 26 (1) (b) y (d) del Reglamento de la Consob n.º 16190, de 29 de octubre de 2007). En caso de que se facilite a Distribuidores y a personas autorizadas por Distribuidores para llevar a cabo actividades de promoción y marketing, únicamente podrá utilizarse para el propósito con el que ha sido concebido. Los datos e información contenidos en el presente documento no podrán utilizarse para comunicaciones con las autoridades de supervisión. En este documento no se recoge información alguna para determinar, en términos concretos, ninguna postura de inversión y, por consiguiente, no puede ni debe constituir la base para tomar ninguna decisión de inversión.

Información adicional para inversores residentes o domiciliados en Japón

Este documento está destinado exclusivamente a su uso por parte de inversores cualificados y lo distribuye Robeco Japan Company Limited, registrada en Japón como operador profesional de instrumentos financieros [n.º de registro del Director de Kanto Local Financial Bureau (Financial Instruments Business Operator), n.º de registro 2780, miembro de Japan Investment Advisors Association].

Información adicional para inversores residentes o domiciliados en Corea del Sur

No se formula manifestación alguna respecto a la capacidad de los destinatarios del documento para adquirir los Fondos en él contemplados en virtud de la legislación de Corea del Sur, incluida, entre otras, la Ley de Transacciones en Divisas y su Reglamento. Los Fondos no están inscritos conforme a la Ley de Mercados de Capitales y Servicios de Inversión Financiera de Corea; salvo en virtud de lo dispuesto en las leyes y reglamentos aplicables de Corea del Sur, no podrán ofrecerse, venderse o entregarse, u ofrecerse o venderse a terceros para ser directa o indirectamente revendidos o reofertados, en Corea del Sur, o a un residente de Corea del Sur.

Información adicional para inversores residentes o domiciliados en Liechtenstein

El presente documento se distribuye exclusivamente entre intermediarios financieros debidamente autorizados con sede en Liechtenstein (como bancos, gestores de cartera discrecionales, aseguradoras, fondos de fondos), que no vayan a invertir por cuenta propia en lo(s) Fondo(s) recogido(s) en el documento. Se distribuye por Robeco Switzerland Ltd., con dirección postal en: Josefstrasse 218, 8005 Zürich, Suiza. LGT Bank Ltd., Herrengasse 12, FL-9490 Vaduz, Liechtenstein, interviene como representante y agente de pagos en Liechtenstein. El folleto, el Documento de Datos Fundamentales (PRIIP), los estatutos, los informes anuales y semestrales de los Fondos pueden obtenerse del representante o en el sitio web.

Información adicional para inversores residentes o domiciliados en Malasia

En general, la oferta o venta de las Acciones no está autorizada en Malasia salvo cuando sea de aplicación una Exención de Reconocimiento o la Exención del Folleto. NO SE HA REALIZADO NI REALIZARÁ ACTO ALGUNO PARA CUMPLIR CON LA LEGISLACIÓN MALAYA CON VISTAS A HACER DISPONIBLES, OFRECER PARA SU SUSCRIPCIÓN O ADQUISICIÓN, O EMITIR UNA INVITACIÓN PARA SUSCRIBIR, ADQUIRIR O VENDER, LAS ACCIONES EN MALASIA, O A PERSONAS EN MALASIA, YA QUE EL EMISOR NO TIENE PREVISTO QUE LAS ACCIONES ESTÉN DISPONIBLES EN MALASIA, O QUE SEAN OBJETO DE UNA OFERTA O INVITACIÓN PARA SU SUSCRIPCIÓN O COMPRA EN DICHO PAÍS. NO SE PODRÁ DISTRIBUIR O HACER QUE SE DISTRIBUYA O PUBLIQUE EN MALASIA EL PRESENTE DOCUMENTO O CUALQUIER OTRO DOCUMENTO U OTRO MATERIAL RELATIVO A LAS ACCIONES. SALVO CUANDO HAYA TOMADO LAS MEDIDAS OPORTUNAS PARA CUMPLIR CON LA LEGISLACIÓN MALAYA, NO SE PODRÁ PONER A DISPOSICIÓN LAS ACCIONES, NI REALIZAR UNA INVITACIÓN U OFERTA PARA LA VENTA O ADQUISICIÓN DE LAS MISMAS, EN MALASIA.

Información adicional para inversores residentes o domiciliados en México

Los fondos no se han inscrito ni se inscribirán en el Registro Nacional de Valores de la Comisión Nacional Mexicana de Banca y Valores, por lo que no pueden ofrecerse ni venderse al público en México. En virtud del artículo 8 de la Ley del mercado de valores de México, Robeco y el colocador o comprador podrán ofrecer o vender los fondos en México en condiciones de colocación privada a Inversores Institucionales y Acreditados.

Información adicional para inversores residentes o domiciliados en Perú

La Superintendencia del Mercado de Valores (SMV) no ejerce supervisión alguna sobre este Fondo ni, por consiguiente, su gestión. La información que el Fondo facilita a sus inversores y los demás servicios que les proporciona son responsabilidad exclusiva del Administrador. No se permite la distribución pública de este Folleto.

Información adicional para inversores residentes o domiciliados en Singapur

Este documento no ha sido registrado ante la Autoridad Monetaria de Singapur ("MAS"). Por consiguiente, este documento no puede distribuirse entre, ni entregarse directa o indirectamente a, personas de Singapur, a excepción de (i) inversores institucionales, según lo previsto en el artículo 304 de la SFA, (ii) personas relevantes, conforme a lo dispuesto en el artículo 305(1), o cualquier otra persona que se adecue a lo indicado en el artículo 305(2), y de acuerdo con las condiciones que se especifican en el artículo 305, de la SFA, o (iii) según las condiciones de cualquier otra disposición aplicable de la SFA. El contenido de este documento no ha sido revisado por la MAS. Toda decisión de participar en el Fondo debe adoptarse únicamente después de examinar los apartados relativos a consideraciones de inversión, conflictos de intereses, factores de riesgo y las restricciones a la venta de Singapur aplicables (expuestas en el apartado titulado "Información importante para inversores de Singapur"), contenidos en el folleto. Los inversores deben consultar a su asesor profesional cuando tengan dudas sobre las estrictas restricciones aplicables al uso del presente documento, la situación reglamentaria del Fondo, la protección reglamentaria vigente, los riesgos asociados y la idoneidad del Fondo para sus objetivos. Los inversores deben tener en cuenta que solo los subfondos enumerados en el apéndice al apartado titulado "Información importante para los inversores de Singapur" del folleto ("Subfondos") están disponibles para los inversores de Singapur. Los Subfondos están notificados como organismos extranjeros restringidos de conformidad con la Ley de valores y futuros, Capítulo 289, de Singapur ("SFA") y se acogen a las exenciones al cumplimiento de los requisitos de inscripción del folleto contempladas en los artículos 304 y 305 de la SFA. Los Subfondos no están autorizados o reconocidos por la MAS, sin que esté permitida la oferta al público minorista en Singapur de las acciones de los Subfondos. El folleto del Fondo no constituye un folleto según la definición de la SFA. En consecuencia, no es de aplicación la responsabilidad legal contemplada en la SFA respecto al contenido del folleto. Los Subfondos podrán únicamente promoverse entre personas con la suficiente experiencia y sofisticación para comprender los riesgos que entraña la inversión en tales instituciones, y que cumplen con el resto de criterios establecidos en los artículos 304 y 305, o en cualquier otra disposición aplicable de la SFA y la legislación de desarrollo adoptada a su amparo. Debe examinar detenidamente si la inversión es adecuada para usted. Robeco Singapore Private Limited es titular de una licencia de servicios para mercados de capitales en la categoría de gestión de fondos, otorgada por la MAS y sujeta a ciertas restricciones de clientela recogidas en dicha licencia.

Información adicional para inversores residentes o domiciliados en España

Robeco Institutional Asset Management B.V., Sucursal en España con número de identificación W0032687F y cuya sede social se encuentra en Madrid, Calle Serrano 47-14º, está inscrita en España en el Registro Mercantil de Madrid, al tomo 19.957, folio 190, sección 8, hoja M-351927, así como ante la Comisión Nacional del Mercado de Valores (CNMV), en el Registro oficial de sucursales de empresas europeas de servicios de inversión, con el número 24. Los fondos de inversión o SICAV mencionados en el presente documento están regulados por las autoridades competentes de su país de origen y se encuentran inscritos en el registro especial de la CNMV de instituciones de inversión colectiva extranjeras comercializadas en España.

Información adicional para inversores residentes o domiciliados en Sudáfrica

Robeco Institutional Asset Management B.V está inscrita ante, y regulada por, la Autoridad de Conducta Financiera en Sudáfrica.

Información adicional para inversores residentes o domiciliados en Suiza

Lo(s) Fondo(s) está(n) domiciliado(s) en Luxemburgo. Este documento únicamente se distribuye en Suiza entre inversores cualificados definidos en la Ley de organismos de inversión colectiva (CISA) suiza. Se distribuye por Robeco Switzerland Ltd., con dirección postal en: Josefstrasse 218, 8005 Zürich. ACOLIN Fund Services AG, con dirección postal en Leutschenbachstrasse 50, 8050 Zürich, interviene en calidad de representante suizo de los Fondos. UBS Switzerland AG, Bahnhofstrasse 45, 8001 Zürich, con dirección postal en Europastrasse 2, P.O. Box, CH-8152 Opfikon, interviene en calidad de agente de pagos suizo. El folleto, el Documento de Datos Fundamentales (PRIIP), los estatutos, los informes anuales y semestrales de los Fondos, así como la relación de las compras y ventas realizadas por los Fondos durante cada ejercicio pueden obtenerse gratuitamente, previa petición, en las oficinas del representante en Suiza: ACOLIN Fund Services AG. Los folletos también están disponibles en el sitio Web.

Información adicional para inversores residentes o domiciliados en Taiwán

Está prohibido ofrecer o vender los Fondos en Taiwán, pero podrán distribuirse en el extranjero entre inversores residentes en Taiwán para su compra fuera del país. El contenido de este documento no ha sido revisado por ningún organismo regulador de Taiwán. Si tiene cualquier duda a propósito del contenido de este documento, lo más recomendable es que solicite asesoramiento profesional independiente.

Información adicional para inversores residentes o domiciliados en Tailandia

El Folleto no ha sido aprobado por la Comisión del Mercado de Valores, que no se hace responsable de su contenido. No podrán realizarse en Tailandia ofertas públicas para la adquisición de las Acciones. La lectura del Folleto está reservada a su destinatario, sin que pueda emitirse, mostrarse o facilitarse el mismo al público en general.

Información adicional para inversores residentes o domiciliados en los Emiratos Árabes Unidos

Algunos Fondos mencionados en la presente documentación de marketing han sido inscritos ante la Autoridad de Valores y Materias Primas de los EAU ("la Autoridad"). El detalle de todos los Fondos Inscritos puede consultarse en el sitio Web de la Autoridad. La Autoridad no asume responsabilidad alguna por la exactitud de la información contenida en el presente documento, así como tampoco por la falta de cumplimiento de sus obligaciones y responsabilidades de las personas involucradas en el Fondo de inversión.

Información adicional para inversores residentes o domiciliados en el Reino Unido

Este documento es una comunicación de marketing. La información la facilita Robeco Institutional Asset Management UK Limited, 30 Fenchurch Street, Part Level 8, Londres EC3M 3BD, entidad registrada en Inglaterra con el número 15362605. Robeco Institutional Asset Management UK Limited está autorizada y regulada por la Autoridad de Conducta Financiera (FCA) con el número de referencia 1007814. Se proporciona únicamente con fines informativos y no constituye un asesoramiento en materia de inversión ni una invitación a adquirir valores u otras inversiones. Sólo se recibirán suscripciones y se emitirán acciones en base al Folleto actual, al Documento de datos fundamentales para el inversor (KIID) correspondiente y el resto de información complementaria del Fondo. Pueden obtenerse gratuitamente en Northern Trust Global Serviced Limited, 50 Bank Street, Canary Wharf, Londres E14 5NT o en nuestro sitio web www.robeco.com. La información se dirige exclusivamente a clientes profesionales y no se destina a uso público.

Información adicional para inversores residentes o domiciliados en Uruguay

La venta del Fondo tiene la consideración de colocación privada en virtud del artículo 2 de la ley uruguaya 18.627. El Fondo no podrá ser ofrecido o vendido al público en Uruguay, salvo en circunstancias que no constituyan una oferta o distribución pública conforme a las leyes y reglamentos uruguayos. El Fondo no está ni será inscrito ante la Superintendencia de Servicios Financieros del Banco Central de Uruguay. El Fondo constituye un fondo de inversión que no es equiparable a los fondos de inversión regulados por la ley uruguaya 16.774, de 27 de septiembre de 1996, en su versión en vigor.

© T3/2025 Robeco