

Robeco Sustainable Water I EUR

Robeco Sustainable Water est un fonds à gestion active qui investit à l'échelle mondiale dans des entreprises qui contribuent à un approvisionnement en eau propre, sûr et durable. Il s'agit d'entreprises actives dans les domaines de la distribution, du traitement et du contrôle de la qualité de l'eau, qui permettent des gains d'efficacité pour une utilisation plus économique de l'eau, un traitement plus important et de meilleure qualité des eaux usées et une amélioration des infrastructures et de la qualité de l'eau. La sélection de ces titres est basée sur une analyse fondamentale. Le fonds a pour objectif l'investissement durable au sens de l'Article 9 du Règlement (UE) 2019/2088 du 27 novembre 2019 sur la publication d'informations en matière de durabilité dans le secteur financier. Le fonds vise également une performance supérieure à l'indice de référence. Le processus de sélection de titres intègre les critères de durabilité grâce à l'évaluation de la durabilité spécifique à la thématique. Le portefeuille est basé sur un univers d'investissement éligible qui comprend des sociétés dont les business models contribuent aux objectifs d'investissement thématique. L'évaluation relative aux ODD concernés est basée sur un cadre développé en interne. Pour en savoir plus, consultez www.robeco.com/si.



Dieter Küffer CFA, Jindapa (Amy) Wanner-Thavornsuk CFA

Gère le fonds depuis le 2001-09-28

Performances

	Fonds	Indice
1 m	2,69%	0,93%
3 m	0,78%	0,28%
Depuis le début de l'année	2,69%	0,93%
1 an	-4,97%	4,50%
2 ans	6,33%	15,13%
3 ans	6,22%	15,74%
5 ans	6,80%	13,34%
10 ans	9,88%	12,05%
Since 2004-08	9,20%	9,24%

Annualisé (pour les périodes supérieures à un an)

Remarque : une différence dans la période de mesure entre le fonds et l'indice est susceptible de donner lieu à des écarts de performance. Pour plus d'informations, voir la dernière page.

Performances par année civile

	Fonds	Indice
2025	-2,99%	6,77%
2024	12,18%	26,60%
2023	15,60%	19,60%
2022	-20,92%	-12,78%
2021	39,56%	31,07%
2023-2025	7,95%	17,36%
2021-2025	6,78%	13,07%
Annualisé (ans)		

Les performances passées ne préjugent pas des performances futures. La valeur de vos investissements peut fluctuer. Si la devise dans laquelle la performance passée est indiquée n'est pas celle du pays dans lequel vous résidez, vous devez être conscient qu'en raison des fluctuations de taux de change, la performance indiquée peut être inférieure ou supérieure une fois convertie dans votre devise locale. Depuis le lancement, la performance est calculée à partir du premier mois complet. Les périodes inférieures à un an ne sont pas annualisées. Performances nettes de frais, sur la base des prix de transaction.

Indice

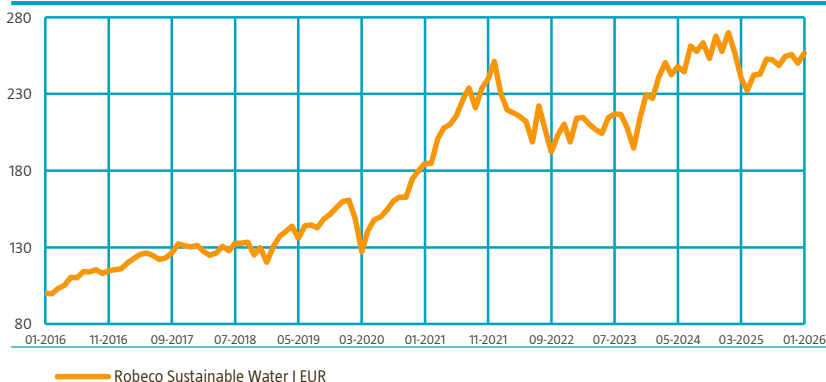
MSCI World Index TRN

Données générales

Morningstar	★★★★
Type de fonds	Actions
Devise	EUR
Actif du fonds	EUR 2.365.310.502
Montant de la catégorie d'action	EUR 342.862.742
Actions en circulation	520.831
Date de première cotation	2020-10-29
Date de clôture de l'exercice	12-31
Frais courants	0,93%
Valorisation quotidienne	Oui
Païement dividende	Non
Tracking error ex-ante max.	-
Management company	Robeco Institutional Asset Management B.V.

Performances

Indexed value (until 2026-01-31) - Source: Robeco



Performances

Sur la base des cours, le fonds a affiché une performance de +2,69%.

Le fonds a surperformé l'indice MSCI World en janvier avec une performance de +2,9 % contre +0,9 %. La vigueur de la stratégie est essentiellement le fruit d'une solide sélection de titres dans les segments industriels liés à l'eau. Sa sous-pondération des TI a elle aussi été payante. Au sein de la Qualité de l'eau, l'Analyse de l'eau est restée à la traîne après les perspectives prudentes de Thermo Fisher Scientific et de Danaher. Le Traitement de l'eau a signé une belle performance, Kurita, CECO et Sunresin étant soutenus par la hausse de la demande des semi-conducteurs, de l'industrie et des applications pharmaceutiques. Dans les Infrastructures hydriques et efficacité, les Applications industrielles et l'Ingénierie et construction ont surperformé, tandis que l'Équipement d'infrastructure a été plus faible. Badger Meter et Roper ont vu leurs commandes diminuer, tandis qu'Idex a rebondi. Dans les Services de l'eau et déchets, les Services publics de l'eau ont surperformé sur fond de rotation sectorielle, tandis que les Services de déchets sont restés à la traîne, les opérateurs de traitement des déchets dangereux étant plus performants que les entreprises de traitement des déchets solides.

Évolution des marchés

Les marchés actions ont été volatils en janvier. Aux États-Unis, la pression politique sur la Fed s'est accrue. Le mandat du président J. Powell touchant à sa fin, l'administration a désigné Kevin Warsh comme son probable successeur. Sa position ferme sur l'inflation a soutenu un dollar plus fort, des prix de l'or plus faibles et un rebond modeste des actions. Les risques géopolitiques ont également pesé sur le sentiment. Les pourparlers de paix entre l'Ukraine et la Russie n'ont guère progressé. Les États-Unis ont lancé une attaque militaire au Venezuela, ce qui a eu des conséquences importantes au niveau mondial. Les tensions au Moyen-Orient se sont également intensifiées. Sur l'ensemble des marchés, l'IA est restée un moteur essentiel. Les grandes entreprises technologiques ont continué à annoncer de vastes plans d'investissement, souvent financés par l'emprunt. Cela a suscité des inquiétudes quant aux rendements futurs, tout en mettant à rude épreuve les chaînes d'approvisionnement, notamment les réseaux électriques, les ressources en eau et les principaux composants matériels. Au Royaume-Uni, le rapport Cunliffe propose de remplacer les autorités de régulation de l'eau actuelles par un organisme unique axé sur la santé publique, l'environnement, l'accessibilité financière et la planification à long terme. Pendant ce temps, São Paulo est confronté à des réservoirs extrêmement bas, et les villes du monde entier ont de plus en plus besoin d'investissements importants dans l'approvisionnement en eau, le recyclage et les infrastructures.

Prévisions du gérant

Nous faisons preuve de rigueur dans notre recherche fondamentale et notre méthodologie de valorisation. Dans l'ensemble, le fonds est toujours surpondéré dans l'Analyse de l'eau en raison de sa valorisation relative. Dans les Infrastructures hydriques et efficacité, nous surpondérons les investissements liés aux infrastructures, tandis que nous sous-pondérons toujours les applications industrielles. Plomberie et électroménager est aussi sous-pondéré. Dans les services aux collectivités, nous avons une petite position sur une société brésilienne de distribution d'eau. Les compagnies des eaux US sont sous-pondérées, en raison de valorisations relativement élevées.

10 principales positions

Le Top 10 du portefeuille représente 30 à 40 % de la VNI. Le top 5 est composé d'Agilent Technologies, Xylem, Kurita Water Industries, Ilex et Tetra Tech.

Cotation

26-01-31	EUR	658,30
High Ytd (26-01-16)	EUR	681,79
Plus bas de l'année (26-01-02)	EUR	646,65

Frais

Frais de gestion financière	0,80%
Frais de performance	Aucun
Commission de service	0,12%

Statut légal

Société d'investissement à capital variable de droit luxembourgeois (SICAV)
Nature de l'émissionFonds ouvert
UCITS VOui
Type de partI EUR
Le fonds est un compartiment de la SICAV Robeco Capital Growth Funds.

Autorisé à la commercialisation

Autriche, Belgique, Danemark, Finlande, France, Allemagne, Irlande, Italie, Le Liechtenstein, Pays-Bas, Singapour, Espagne, Suède, Suisse, Royaume-Uni

Politique de change

Le fonds est autorisé à poursuivre une politique de change active afin de générer des rendements supplémentaires et peut avoir recours à des opérations de couverture de devises.

Gestion du risque

La gestion du risque est totalement intégrée dans le processus d'investissement, afin de garantir en permanence l'adéquation des positions avec les directives préalablement définies.

Affectation des résultats

En principe, le fonds ne vise pas à distribuer de dividendes et de ce fait, le cours de son action reflète à la fois le revenu généré par le fonds et sa performance globale.

Codes du fonds

ISIN	LU2146192377
Bloomberg	ROSWEIE LX
Sedol	BMTQRH8
WKN	A2QBUR
Valoren	55734107

10 principales positions

Positions	Secteur	%
Agilent Technologies Inc	Outils et Services Appliqués aux Sciences	4,87
	Biologiques	
Xylem Inc/NY	Machines	3,62
Kurita Water Industries Ltd	Machines	3,56
IDEX Corp	Machines	2,87
Tetra Tech Inc	Services aux Entreprises	2,78
IMI PLC	Machines	2,78
Avantor Inc	Outils et Services Appliqués aux Sciences	2,77
	Biologiques	
Veralto Corp	Services aux Entreprises	2,52
Weir Group PLC/The	Machines	2,33
Veolia Environnement SA	Services aux Collectivités	2,25
Total		30,36

Les positions sont susceptibles d'être modifiées. Ceci ne constitue aucune recommandation d'achat, de vente ou de conservation de titres particuliers. Les titres présentés ici ne le sont qu'à titre d'illustration de la stratégie d'investissement à la date indiquée ci-dessus. Il n'est pas garanti que les mêmes titres seront pris en considération à l'avenir. Il n'est en aucun cas fait référence à l'évolution future des titres.

Top 10/20/30 Pondération

TOP 10	30,36%
TOP 20	50,33%
TOP 30	66,01%

Statistiques

	3 ans	5 ans
Tracking error ex-post (%)	8,97	8,50
Ratio d'information	-0,94	-0,63
Ratio de Sharpe	0,30	0,38
Alpha (%)	-7,44	-5,09
Beta	1,04	1,07
Ecart type	14,14	16,29
Gain mensuel max. (%)	10,21	11,88
Perte mensuelle max. (%)	-6,33	-8,17
Les ratios mentionnés ci-dessus sont basés sur des performances brutes de frais		

Taux de réussite

	3 ans	5 ans
Mois en surperformance	15	28
Taux de réussite (%)	41,7	46,7
Mois en marché haussier	25	39
Mois de surperformance en marché haussier	10	19
Taux de réussite en marché haussier (%)	40,0	48,7
Mois en marché baissier	11	21
Months Outperformance Bear	5	9
Taux de réussite en marché baissier (%)	45,5	42,9
Les ratios mentionnés ci-dessus sont basés sur des performances brutes de frais.		

Les performances passées ne préjugent pas des performances futures. La valeur de vos investissements peut fluctuer.

Modifications

Cette Part affiche des informations sur la performance avant sa date de lancement. À la date de lancement de cette Part, le fonds a absorbé Multipartner SICAV - Robeco Sustainable Water Fund. La performance avant la date de lancement a été simulée sur la base de la performance passée du fonds absorbé qui avait une politique d'investissement similaire et appliquait des frais plus élevés ou comparables.

Allocation d'actifs

Asset allocation		
Equity	<div></div>	98,2%
Liquidités	<div></div>	1,8%

Allocation sectorielle

La stratégie investit dans la chaîne de valeur de l'eau. La plupart de ses entreprises sont affectées aux secteurs GICS de l'industrie, des services aux collectivités et de la santé.

Allocation sectorielle		Deviation index	
Machines	<div></div> 27,7%	<div></div>	25,6%
Outils et Services Appliqués aux Sciences	<div></div> 15,0%	<div></div>	14,3%
Services aux Entreprises	<div></div> 10,5%	<div></div>	10,0%
Produits pour l'Industrie de Construction	<div></div> 7,9%	<div></div>	7,3%
Construction et Ingénierie	<div></div> 6,4%	<div></div>	5,9%
Eau	<div></div> 5,1%	<div></div>	5,0%
Electronic Equipment, Instruments &	<div></div> 4,6%	<div></div>	3,7%
Biens de Consommation Durables	<div></div> 4,3%	<div></div>	3,9%
Sociétés commerciales et Distributeurs	<div></div> 4,1%	<div></div>	3,3%
Services Professionnels	<div></div> 3,6%	<div></div>	2,9%
Produits chimiques	<div></div> 3,5%	<div></div>	2,2%
Logiciels	<div></div> 2,3%	<div></div>	-4,3%
Autres	<div></div> 5,0%	<div></div>	-79,9%

Allocation géographique

L'univers du fonds est fortement exposé aux USA et à l'Europe, surtout au Royaume-Uni. En Asie, l'exposition porte principalement sur le Japon et un peu la Chine. Récemment, nous avons également ajouté les Philippines au portefeuille.

Allocation géographique		Deviation index	
Amerique	<div></div> 57,1%	<div></div>	-17,5%
l'Europe	<div></div> 28,3%	<div></div>	11,5%
Asia	<div></div> 14,6%	<div></div>	6,3%
Middle East	<div></div> 0,0%	<div></div>	-0,3%

Allocation en devises

Le fonds a une exposition au change diversifiée due aux investissements sous-jacents en actions. Il a généralement une forte pondération en USD, GBP, EUR, JPY et CHF.

Allocation en devises		Deviation index	
Dollar Américain	<div></div> 51,8%	<div></div>	-19,7%
Livre Sterling	<div></div> 11,9%	<div></div>	8,1%
Euro	<div></div> 11,9%	<div></div>	3,0%
Japanese Yen	<div></div> 10,2%	<div></div>	4,5%
Franc Suisse	<div></div> 4,7%	<div></div>	2,3%
Dollar de Hong Kong	<div></div> 2,3%	<div></div>	1,8%
Won Sud-Coréen	<div></div> 1,6%	<div></div>	1,6%
Couronne Suédoise	<div></div> 1,3%	<div></div>	0,4%
Dollar de Taiwan	<div></div> 1,0%	<div></div>	1,0%
Dollar Canadien	<div></div> 0,8%	<div></div>	-2,6%
Peso Philippin	<div></div> 0,8%	<div></div>	0,8%
Yuan	<div></div> 0,7%	<div></div>	0,7%
Autres	<div></div> 0,9%	<div></div>	-2,1%

Les allocations indiquées ne le sont qu'à titre d'illustration. Il s'agit d'une vue d'ensemble à la date indiquée et non d'une garantie de développements futurs. Il ne faut en aucun cas supposer que les investissements relatifs à ces allocations ont été ou seront rentables. Il se peut que le total ne fasse pas 100 % à cause des arrondis.

ESG Important information

Les informations relatives à la durabilité contenues dans cette fiche d'information peuvent aider les investisseurs à intégrer des considérations de durabilité dans leur processus. Ces informations ne sont données qu'à titre indicatif. Les informations rapportées sur la durabilité ne peuvent en aucun cas être utilisées en relation avec des éléments contraignants pour ce fonds. La décision d'investir dans le fonds doit tenir compte de toutes les caractéristiques ou objectifs du fonds tels que décrits dans son prospectus. Le prospectus est disponible sur demande et gratuitement sur le site web de Robeco.

Durabilité

Le fonds a pour objectif d'investissement durable de répondre aux enjeux mondiaux liés à la pénurie, la qualité et la distribution de l'eau. Les aspects liés à l'eau et la durabilité sont intégrés dans le processus d'investissement sur la base d'un univers ciblé défini, par l'application d'exclusions, l'intégration des critères ESG et le vote. Le fonds investit exclusivement dans des sociétés qui présentent une adéquation thématique importante conformément à la méthode d'analyse de l'univers thématique. Grâce au processus de filtrage basé sur le cadre ODD développé en interne et la politique d'exclusion de Robeco, le fonds n'investit pas dans des émetteurs qui nuisent aux ODD, enfreignent les normes internationales ou dont les produits sont jugés controversés. Les critères ESG d'importance financière sont intégrés dans l'analyse fondamentale « bottom-up » des investissements afin d'évaluer les risques et opportunités ESG existants et potentiels. L'intégration des critères ESG dans l'analyse des investissements n'est pas associée à un indicateur de durabilité. De plus, si l'émetteur d'un titre est signalé pour non-respect des normes internationales dans le cadre du suivi permanent, il fera alors l'objet d'une exclusion. Enfin, le fonds exerce ses droits d'actionnaire et utilise le vote par procuration conformément à la politique de vote par procuration de Robeco.

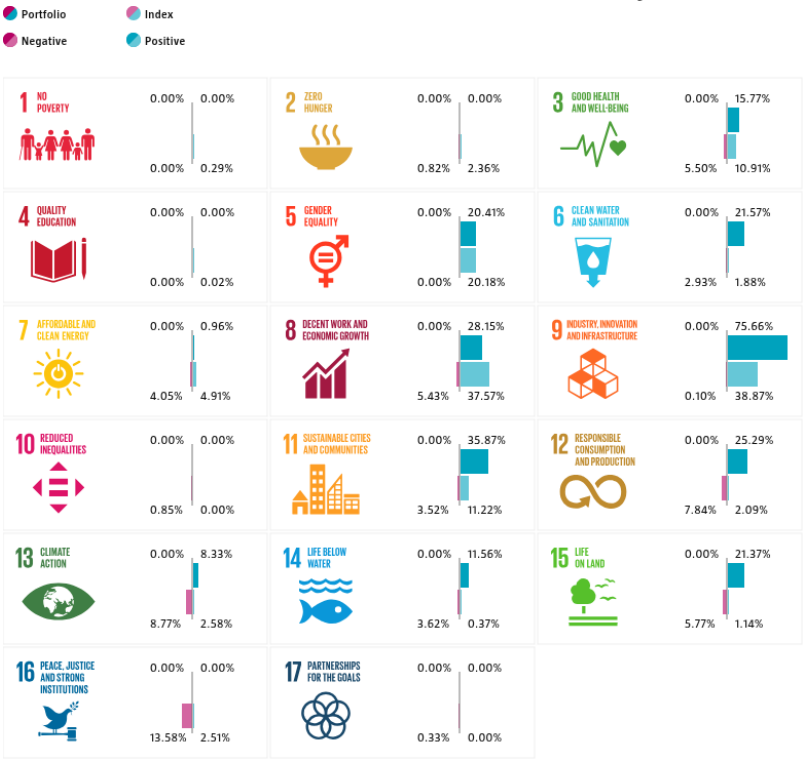
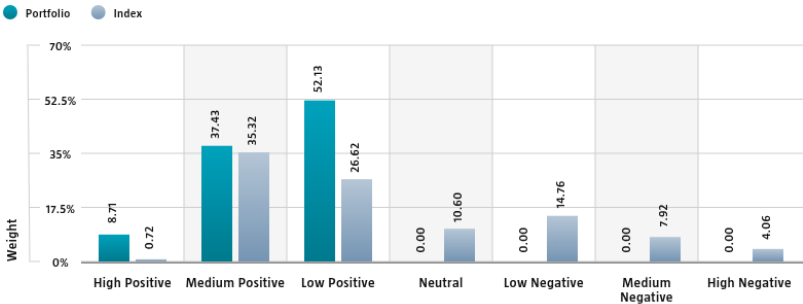
Pour plus d'informations, veuillez consulter les informations relatives à la durabilité.

L'indice utilisé pour tous les visuels de durabilité est basé sur MSCI World Index TRN.

SDG Impact Alignment

Cette répartition entre les notations ODD indique quelle pondération du portefeuille est allouée aux entreprises ayant un impact positif, neutre ou négatif sur les Objectifs de développement durable (ODD) sur la base du Cadre ODD de Robeco. Le cadre utilise une approche en trois étapes pour évaluer l'alignement de l'impact d'une société avec les ODD concernés et attribuer un score ODD total. Le score varie d'un alignement de l'impact positif à négatif avec des niveaux d'alignement élevé, moyen ou faible, ce qui aboutit à une échelle à 7 étapes de -3 à +3. À titre de comparaison, les chiffres de l'indice sont indiqués à côté de ceux du portefeuille. Seules les positions classées comme obligations d'entreprise sont incluses dans les chiffres.

Les logos des Objectifs de développement durable (ODD) des Nations Unies, y compris la roue chromatique, et les icônes sont utilisés uniquement à titre d'explication et d'illustration. Cela ne signifie en aucun cas que les Nations Unies approuvent cette entité, ou bien le(s) produit(s) ou service(s) mentionné(s) dans le présent document. Les opinions ou interprétations figurant dans ce document ne reflètent donc pas l'opinion ou les interprétations des Nations Unies.

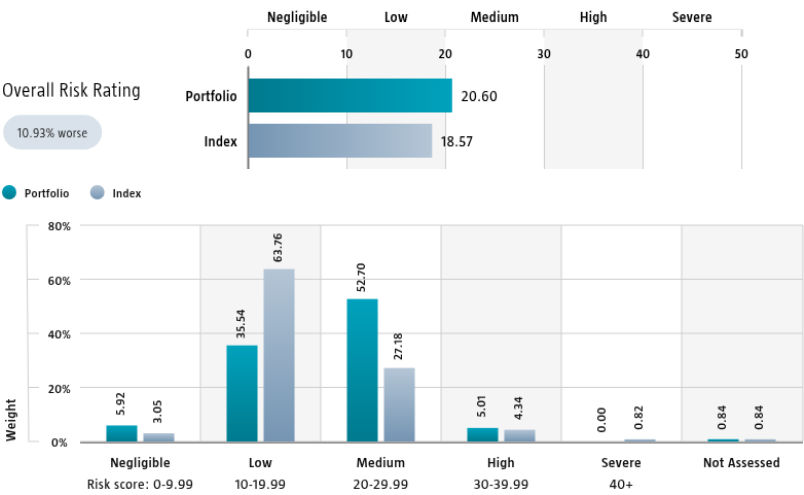


Source: Robeco. Data derived from internal processes.

Sustainalytics ESG Risk Rating

Le graphique Notation du risque ESG Sustainalytics du portefeuille présente la notation du risque ESG du portefeuille. Celle-ci est calculée en multipliant la notation du risque ESG Sustainalytics de chaque composant du portefeuille par sa pondération respective au sein du portefeuille. Le graphique montre la répartition du portefeuille selon les cinq niveaux de risque ESG de Sustainalytics : négligeable (0-10), faible (10-20), moyen (20-30), élevé (30-40) et sévère (40+), ce qui donne un aperçu de l'exposition du portefeuille aux différents niveaux de risque ESG. Les scores d'indice sont indiqués à côté des scores du portefeuille, mettant en évidence le niveau de risque ESG du portefeuille par rapport à l'indice.

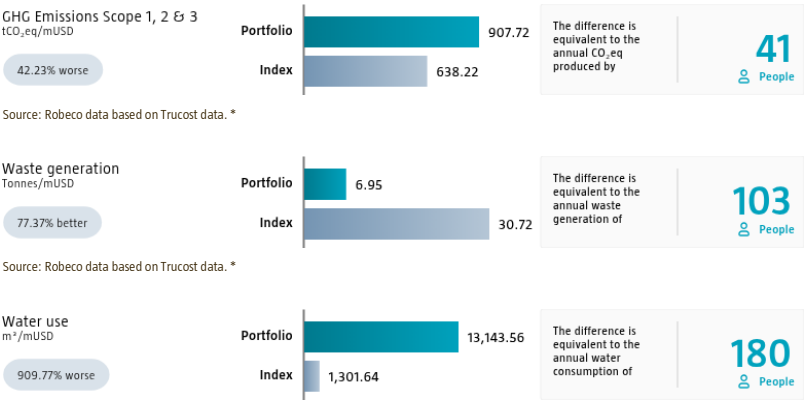
Seules les positions classées comme d'entreprise sont incluses dans les chiffres.



Source: Copyright ©2026 Sustainalytics. All rights reserved.

Environmental Footprint

L'empreinte environnementale exprime la consommation totale de ressources du portefeuille par mUSD investi. L'empreinte évaluée de chaque société est calculée en normalisant les ressources consommées par la valeur d'entreprise de la société, trésorerie comprise (EVIC). Nous agrégeons ces chiffres au niveau du portefeuille en utilisant une moyenne pondérée, en multipliant l'empreinte de chaque composant du portefeuille évalué par sa pondération respective. Pour la comparaison, les empreintes de l'indice sont indiquées à côté de celles du portefeuille. Les facteurs équivalents utilisés pour la comparaison entre le portefeuille et l'indice représentent des moyennes européennes et sont déterminés sur la base de sources tierces et de nos estimations. Ainsi, les chiffres présentés sont destinés à des fins d'illustration et sont purement indicatifs. Seules les positions classées comme d'entreprise sont incluses dans les chiffres.



Source: Robeco data based on Trucost data. *

* Source: S&P Global Market Intelligence data © Trucost 2026. All rights in the Trucost data and reports vest in Trucost and/or its licensors. Neither S&P Global Market Intelligence, nor its affiliates, nor its licensors accept any liability for any errors, omissions or interruptions in the Trucost data and/or reports. No further distribution of the Data and/or Reports is permitted without S&P Global Market Intelligence's express written consent. Reproduction of any information, data or material, including ratings is prohibited. The content is not a recommendation to buy, sell or hold such investment or security, nor does it address suitability of an investment or security and should not be relied on as investment advice.

Engagement

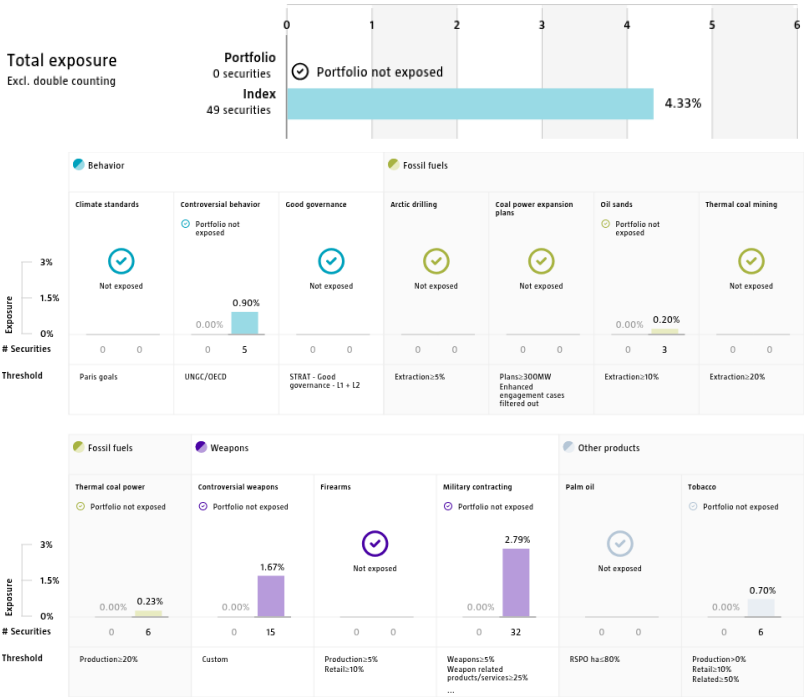
Robeco distingue trois types d'engagements. L'engagement de valeur se concentre sur les questions à long terme qui sont financièrement importantes et/ou qui ont un impact négatif en termes de durabilité. Les thèmes peuvent être répartis en Environnement, Social, Gouvernance ou lié au Vote. L'engagement ODD vise à assurer une amélioration claire et mesurable des contributions d'une entreprise aux ODD. L'engagement renforcé est déclenché en cas de mauvais comportement et se concentre sur les entreprises qui enfreignent gravement les normes internationales. Le rapport est basé sur toutes les entreprises du portefeuille pour lesquelles des activités d'engagement ont eu lieu au cours des 12 derniers mois. Des entreprises peuvent être engagées simultanément dans plusieurs catégories. Si l'exposition totale du portefeuille exclut le double comptage, elle peut ne pas correspondre à la somme des expositions des différentes catégories.

	Portfolio exposure	# companies engaged with	# activities with companies engaged with
Total (* excluding double counting)	10.44%	7	35
Environmental	4.88%	3	15
Social	0.00%	0	0
Governance	2.92%	2	14
Sustainable Development Goals	1.02%	1	3
Voting Related	2.78%	2	3
Enhanced	0.00%	0	0

Source: Robeco. Data derived from internal processes.

Exclusions

Les graphiques des exclusions affichent le degré d'adhésion aux exclusions appliquées par Robeco. À titre de référence, les expositions de l'indice sont indiquées à côté de celles du portefeuille. Sauf indication contraire, les seuils sont basés sur les revenus. Pour plus d'informations sur la politique d'exclusion et le niveau appliqué, veuillez consulter la Politique d'exclusion et la Liste d'exclusion disponibles sur Robeco.com.



Source: We use several data sources such as Sustainalytics, RSPO (Roundtable on Sustainable Palm Oil), World Bank, Freedom House, Fund for Peace and International Sanctions; further policy document available [Exclusion Policy](#)

Politique d'investissement

Robeco Sustainable Water est un fonds à gestion active qui investit à l'échelle mondiale dans des entreprises qui contribuent à un approvisionnement en eau propre, sûr et durable. Il s'agit d'entreprises actives dans les domaines de la distribution, du traitement et du contrôle de la qualité de l'eau, qui permettent des gains d'efficacité pour une utilisation plus économique de l'eau, un traitement plus important et de meilleure qualité des eaux usées et une amélioration des infrastructures et de la qualité de l'eau. La sélection de ces titres est basée sur une analyse fondamentale. Le fonds a pour objectif l'investissement durable au sens de l'Article 9 du Règlement (UE) 2019/2088 du 27 novembre 2019 sur la publication d'informations en matière de durabilité dans le secteur financier. Le fonds vise également une performance supérieure à l'indice de référence. Le processus de sélection de titres intègre les critères de durabilité grâce à l'évaluation de la durabilité spécifique à la thématique. Le portefeuille est basé sur un univers d'investissement éligible qui comprend des sociétés dont les business models contribuent aux objectifs d'investissement thématique. L'évaluation relative aux ODD concernés est basée sur un cadre développé en interne. Pour en savoir plus, consultez www.robeco.com/si.

Le fonds a pour objectif l'investissement durable au sens de l'Article 9 du Règlement européen sur la publication d'informations en matière de durabilité dans le secteur financier. Le fonds contribue aux infrastructures liées à l'eau potable et à sa distribution, ainsi qu'à la collecte et au traitement des eaux usées et favorise les sociétés qui approvisionnent la chaîne de valeur de l'eau ou qui offrent des produits ou technologies plus économes que ceux de leurs pairs. Pour cela, il investit dans des sociétés contribuant aux Objectifs de développement durable de l'ONU (ODD) : Bonne santé et bien-être, Eau propre et assainissement, Industrie, innovation et infrastructure, Villes et communautés durables, Consommation et production responsables, Vie aquatique et Vie terrestre. Le fonds intègre les critères ESG (environnementaux, sociaux et de gouvernance) dans le processus d'investissement et applique la politique de bonne gouvernance de Robeco. Le fonds applique des indicateurs de durabilité, y compris, mais sans s'y limiter, des exclusions normatives, ainsi qu'en ce qui concerne les activités et les régions, et le vote par procuration.

CV du gérant

Dieter Küffer est gérant de portefeuille de la stratégie Robeco Sustainable Water et membre de l'équipe Investissement thématique. Il est gérant de portefeuille de cette stratégie depuis son lancement en 2001, lorsqu'il a rejoint Robeco. Par le passé, il a également géré différentes stratégies thématiques chez Robeco. Avant de rejoindre Robeco, il a été responsable d'une équipe chargée de la gestion de mandats pour les actions gérés activement pour le compte de clients institutionnels suisses auprès d'UBS Asset Management à Zurich. Il a débuté sa carrière en tant que conseiller en investissement au département Private Banking d'UBS en 1986. Dieter Küffer est titulaire d'un diplôme fédéral d'expert bancaire certifié en Suisse et d'un CFA® (Chartered Financial Analyst). Amy Wanner-Thavornasuk est co-gérante de portefeuille de la stratégie Robeco Sustainable Water et membre de l'équipe Investissement thématique. Avant d'intégrer cette équipe en 2019, elle a travaillé 9 ans chez JPMorgan Asset Management, notamment en tant qu'analyste fondamentale senior couvrant les actions des marchés émergents. Amy évolue dans l'industrie financière depuis 20 ans et possède de l'expérience dans la banque d'investissement et le conseil. Elle a débuté sa carrière en tant qu'auditrice pour PWC à Bangkok en 2003. Amy est titulaire d'une licence en finance et comptabilité de la Chulalongkorn University en Thaïlande et d'un MBA de la Bayes Business School au Royaume-Uni. Elle est en outre titulaire d'un CFA® (Chartered Financial Analyst).

Fiscalité produit

Le fonds est établi au Luxembourg et est soumis à la législation et à la réglementation en matière de fiscalité en vigueur au Luxembourg. Le fonds n'est sujet, au Luxembourg, à aucun impôt sur les sociétés, les dividendes, les revenus financiers ou les plus-values. Le fonds est soumis au Luxembourg à une taxe de souscription annuelle (taxe d'abonnement), qui s'élève à 0,01% de la valeur nette d'inventaire du fonds. Cette taxe est incluse dans la valeur nette d'inventaire du fonds. Le fonds peut en principe utiliser le réseau d'accords du Luxembourg pour recouvrer partiellement toute retenue à la source sur ses revenus.

Images de durabilité

Les chiffres présentés dans les visuels de durabilité sont calculés au niveau des sous-fonds.

MSCI disclaimer

Source MSCI. MSCI ne fait aucune représentation ni ne donne aucune garantie, expresse ou implicite, et décline toute responsabilité en ce qui concerne les données contenues dans le présent document. Les données MSCI ne peuvent en aucun cas être redistribuées ou utilisées pour servir de base à d'autres indices ou à toute valeur mobilière ou à tout produit financier. Le présent rapport n'est pas approuvé, validé, examiné ou produit par MSCI. Aucune des données MSCI n'est destinée à constituer un conseil en matière d'investissement ni une recommandation visant à prendre (ou à ne pas prendre) toute décision d'investissement et ne doit être invoquée en tant que telle.

Morningstar

Copyright © Morningstar Benelux. Tous droits réservés. Les informations ci-incluses : (1) sont la propriété de Morningstar et/ou de ses fournisseurs de contenu ; (2) ne peuvent être reproduites ou distribuées ; et (3) ne sont pas garanties comme étant exactes, complètes ou à propos. Ni Morningstar ni ses fournisseurs de données ne sont responsables d'éventuels dommages ou des pertes qui pourraient découler de l'utilisation de ces informations. Les performances passées ne préjugent pas des performances futures. Pour plus d'informations sur Morningstar, veuillez consulter www.morningstar.com.

Febelfin disclaimer

Le fait que le sous-fonds ait obtenu ce label ne signifie pas qu'il répond à vos objectifs personnels en matière de durabilité ou que le label est conforme aux exigences découlant d'éventuelles futures règles nationales ou européennes. Le label obtenu est valable un an et fait l'objet d'une réévaluation annuelle. Pour plus d'informations sur ce label, veuillez consulter www.towardssustainability.be.



GICS disclaimer

Le Global Industry Classification Standard (« GICS ») a été développé par MSCI Inc. (« MSCI ») et S&P Global Market Intelligence (« S&P »), dont il est la propriété exclusive et la marque de service, et est utilisé sous licence par Robeco. Ni MSCI, ni S&P, ni aucune autre partie impliquée dans l'élaboration ou la compilation du GICS ou de toute classification GICS ne donne de garanties ou de représentations expresse ou implicites concernant cette norme ou classification (ou les résultats à obtenir par son utilisation), et toutes ces parties déclinent expressément par la présente toute garantie d'originalité, d'exactitude, d'exhaustivité, de qualité marchande et d'adéquation à un usage particulier en ce qui concerne cette norme ou cette classification. Sans préjudice de ce qui précède, MSCI, S&P, leurs sociétés affiliées ou tout autre tiers impliqué dans l'élaboration ou la compilation du GICS ou de toute classification GICS ne peuvent en aucun cas être tenus responsables de tout dommage direct, indirect, spécial, punitif, consécutif ou autre (y compris la perte de bénéfices), même s'ils ont été informés de l'éventualité de tels dommages.

Informations importantes

Informations importantes

Robeco Institutional Asset Management B.V. est titulaire d'une licence de gestionnaire d'organismes de placements collectifs en valeurs mobilières (OPCVM) et de fonds d'investissement alternatif (FIA) (« Fonds ») délivrée par l'autorité néerlandaise des marchés financiers. Cette communication marketing est exclusivement destinée aux investisseurs professionnels, au sens d'investisseurs considérés comme clients professionnels, qui ont demandé à être traités comme tels ou qui ont été autorisés à recevoir ce type d'informations conformément à toute loi applicable. Robeco Institutional Asset Management B.V. et/ou ses sociétés associées, affiliées et filiales (« Robeco »), ne pourront en aucun cas être tenu(s) pour responsable(s) des dommages résultant de l'utilisation du présent document. Il incombe aux utilisateurs des informations du présent document qui fournissent des services d'investissement au sein de l'Union européenne de vérifier s'ils sont autorisés à recevoir ces informations conformément à la réglementation MiFID II. Dans la mesure où ces informations sont considérées comme un avantage non monétaire mineur raisonnable et adéquat au sens de la réglementation MiFID II, les utilisateurs qui fournissent des services d'investissement au sein de l'Union européenne ont la responsabilité de se conformer aux exigences applicables en matière d'enregistrement et d'information. Les informations contenues dans le présent document sont basées sur des sources d'information considérées comme fiables et ne font l'objet d'aucune garantie de quelque nature que ce soit. Sans explications complémentaires, le présent document ne peut être considéré comme complet. Toutes les opinions, estimations et prévisions peuvent faire l'objet de modifications à tout moment et sans préavis. En cas de doute, veuillez demander conseil à un expert indépendant. Le présent document a pour but de fournir à l'investisseur professionnel des informations générales sur les capacités spécifiques de Robeco, mais n'a pas été préparé par Robeco comme une recherche en investissement. Il ne constitue en aucun cas une recommandation d'investissement ou un conseil d'achat, de conservation ou de vente de titres ou produits d'investissement, ni un conseil d'adoption d'une stratégie d'investissement, ni un conseil juridique, comptable ou fiscal. Tous les droits relatifs aux informations contenues dans la présente publication sont et resteront la propriété de Robeco. Le présent document ne peut pas être reproduit ni communiqué au public. Aucune partie du présent document ne peut être reproduite ou publiée sous quelque forme que ce soit ou de quelque manière que ce soit sans la permission préalable et écrite de Robeco. Tout investissement comporte des risques. Avant d'investir, veuillez noter que le capital initial n'est pas garanti. Les investisseurs doivent s'assurer qu'ils comprennent parfaitement le risque associé à tout produit ou service de Robeco proposé dans leur pays de domiciliation. Les investisseurs doivent également tenir compte de leur propre objectif d'investissement et de leur niveau de tolérance au risque. Les performances historiques sont fournies à titre indicatif uniquement. Le prix des Parts peut fluctuer à la hausse comme à la baisse, et les performances passées ne préjugent pas des performances futures. Si la devise dans laquelle la performance passée est indiquée n'est pas celle du pays dans lequel vous résidez, vous devez être conscient qu'en raison des fluctuations de taux de change, la performance indiquée peut être inférieure ou supérieure une fois convertie dans votre devise locale. Les données de performance ne prennent pas en compte les commissions ni les frais encourus relatifs à la négociation de valeurs mobilières au sein des portefeuilles des clients ou à l'émission ou au rachat de Parts. Sauf indication contraire, les performances sont i) nettes de frais sur la base des cours et ii) avec dividendes réinvestis. Veuillez vous reporter au prospectus des Fonds pour obtenir de plus amples informations. La performance est indiquée nette de frais de gestion d'investissement. Les frais courants mentionnés dans le présent document sont ceux indiqués dans le dernier rapport annuel du Fonds à la date de clôture du dernier exercice. Le présent document n'est pas conçu pour, ni destiné à, la distribution ou l'utilisation par aucune personne ou entité qui serait citoyenne, résidente ou installée dans une localité, un État, un pays ou une autre juridiction dans lesquels une telle distribution, disponibilité, utilisation ou un tel document seraient contraires à la loi ou à la réglementation, ou qui soumettraient le Fonds ou Robeco Institutional Asset Management B.V. à toute exigence d'enregistrement ou de licence au sein d'une telle juridiction. Toute décision de souscription dans un Fonds proposé dans une juridiction particulière doit être prise uniquement sur la base des informations contenues dans le prospectus, dont les informations peuvent être différentes de celles contenues dans le présent document. Les souscripteurs d'actions potentiels doivent s'informer eux-mêmes de toutes exigences légales et réglementations des changes applicables, ainsi que des taxes exigibles dans leurs pays de citoyenneté, résidence ou domicile respectifs. Les informations relatives au Fonds contenues, le cas échéant, dans le présent document font intégralement référence au prospectus, et le présent document doit en toutes circonstances être lu conjointement au prospectus. Des informations détaillées sur le Fonds et les risques qui lui sont associés sont fournies dans le prospectus. Le prospectus et le Document d'information clé (« PRIIP ») des Fonds Robeco sont tous disponibles gratuitement sur les sites Internet de Robeco.

Informations supplémentaires à l'attention des investisseurs américains

Le présent document peut être distribué aux États-Unis par Robeco Institutional Asset Management US, Inc. (« Robeco US »), un conseiller en investissement enregistré auprès de la Securities and Exchange Commission (« SEC ») des États-Unis. Cette immatriculation ne saurait être interprétée comme un appui ou une approbation de Robeco US par la SEC. Robeco Institutional Asset Management B.V. est considéré comme « affilié participant » et certains de ses employés sont des « personnes associées » à Robeco US conformément aux lignes directrices pertinentes de la SEC en matière de non-intervention. Les employés identifiés comme personnes associées à Robeco US exercent des activités liées directement ou indirectement aux services de conseil en investissement fournis par Robeco US. Dans ces situations, ces personnes sont censées agir pour le compte de Robeco US. Les réglementations de la SEC ne s'appliquent qu'aux clients, prospects et investisseurs de Robeco US. Robeco US est une filiale à 100 % d'ORIX Corporation Europe N.V. (« ORIX »), une société de gestion d'actifs néerlandaises située à Rotterdam, aux Pays-Bas. Le siège social de Robeco US est sis 230 Park Avenue, 33rd floor, New York, New York 10169.

Informations supplémentaires à l'attention des investisseurs offshore américains – Reg S

Les fonds Robeco Capital Growth Funds n'ont pas été enregistrés sous la loi américaine de 1940 sur les sociétés d'investissement (Investment Company Act) dans sa version modifiée, ni sous la loi américaine de 1933 sur les valeurs mobilières (Securities Act), dans sa version modifiée. Aucune des actions ne peut être offerte ou vendue, directement ou indirectement aux États-Unis ni à aucun ressortissant américain. Un ressortissant américain est défini comme (a) toute personne étant citoyen(ne) des États-Unis ou résidant aux États-Unis aux fins d'impôts fédéraux sur le revenu ; (b) toute société, partenariat ou autre entité créée ou organisée sous les lois américaines ou existantes aux États-Unis ; (c) toute succession (estate) ou fiducie (trust) dont le revenu est soumis à l'impôt fédéral américain sur le revenu, que ce revenu soit effectivement ou non lié à un commerce ou à une entreprise des États-Unis. Aux États-Unis, ce matériel ne peut être distribué qu'à une personne étant un « distributeur », ou n'étant pas un « ressortissant américain », tel que défini par le Règlement S de la Loi américaine sur les valeurs mobilières (Securities Act) de 1933 (telle que modifiée).

Informations supplémentaires à l'attention des investisseurs résidents ou établis en Australie

Le présent document est distribué en Australie par Robeco Hong Kong Limited (ARBN 156 512 659) qui est exempté de l'exigence de détenir une licence de services financiers australienne en vertu de la loi australienne Corporations Act 2001 (Cth) conformément à ASIC Class Order 03/1103. Robeco Hong Kong Limited est réglementé par la Securities and Futures Commission en vertu des lois de Hong Kong, ces lois pouvant différer des lois australiennes. Le présent document est distribué uniquement aux clients « wholesale » tels que décrits par ce terme dans le Corporations Act de 2001. Le présent document n'est pas destiné à être distribué ou diffusé, directement ou indirectement, à toute autre catégorie de personnes. Le présent document n'est pas destiné à être distribué au public en Australie.

Informations supplémentaires à l'attention des investisseurs résidents ou établis en Nouvelle-Zélande

En Nouvelle-Zélande, le présent document est disponible uniquement pour les investisseurs « wholesales » au sens de la clause 3(2) de l'annexe 1 de la loi de 2013 sur les marchés financiers (Financial Markets Conduct Act, « FMCA »). Le présent document n'est pas destiné à être distribué au public en Nouvelle-Zélande.

Informations supplémentaires à l'attention des investisseurs résidents ou établis en Autriche

Ces informations sont réservées aux investisseurs professionnels ou aux contreparties éligibles au sens de la loi autrichienne sur la surveillance des valeurs mobilières.

Informations supplémentaires à l'attention des investisseurs résidents ou établis au Brésil

Le Fonds ne peut pas être proposé ni vendu au public au Brésil. Par conséquent, le Fonds n'est et ne sera pas enregistré auprès de la commission brésilienne des valeurs mobilières (CVM) et n'a pas été soumis à l'approbation de ladite agence. Les documents relatifs au Fonds, ainsi que les informations qu'ils contiennent, ne peuvent pas être fournis au public au Brésil car la vente du Fonds n'est pas une offre au public de valeurs mobilières au Brésil. Ils ne pourront pas non plus être utilisés en rapport avec toute offre de souscription ou de vente de valeurs mobilières au public au Brésil.

Informations supplémentaires à l'attention des investisseurs résidents ou établis au Brunei

Le Prospectus concerne un organisme de placement collectif privé qui n'est soumis à aucune réglementation nationale par l'Autorité Monétaire Brunei Darussalam (« Autorité »). Il est destiné à être distribué uniquement à des catégories d'investisseurs spécifiques, telles que stipulées dans la section 20 de la loi de 2013 sur les valeurs mobilières (Securities Market Order). Par conséquent, il ne doit être ni distribué à, ni utilisé par, des clients particuliers. L'Autorité n'a pas la responsabilité de passer en revue ou de vérifier le prospectus ou d'autres documents relatifs à cet organisme de placement collectif. Par conséquent, l'Autorité n'a pris aucune mesure afin de vérifier les informations présentées dans le Prospectus et n'a pas approuvé le Prospectus ou tout autre document qui y est associé. Les Parts faisant l'objet du Prospectus peuvent être illiquides et leur revente peut être soumise à des restrictions. Les acquéreurs potentiels des Parts proposées doivent procéder à leurs propres vérifications préalables concernant ces Parts.

Informations supplémentaires à l'attention des investisseurs résidents ou établis au Canada

Aucune commission des valeurs mobilières ni autorité similaire au Canada n'a passé en revue le présent document ni ne s'est prononcée sur la qualité des titres qui y sont décrits et quiconque donne à entendre le contraire commet une infraction. Robeco Institutional Asset Management B.V. s'appuie sur la dispense à titre de courtier international et conseiller international au Québec et a désigné McCarthy Tétrault LLP en tant qu'agent pour les services au Québec.

Informations supplémentaires à l'attention des investisseurs résidents ou établis en République du Chili

Ni Robeco ni les Fonds n'ont été enregistrés auprès de la Comisión para el Mercado Financiero en vertu de la Loi n° 18.045, de la Ley de Mercado de Valores et de ses règlements applicables. Le présent document ne constitue pas une offre de souscription ou une invitation à souscrire ou à acheter des parts des Fonds en République du Chili, exception faite de la personne qui, de sa propre initiative, a demandé ces informations. Ceci peut donc être considéré comme une « offre privée » au sens de l'Article 4 de la Ley de Mercado de Valores (une offre qui n'est pas adressée au grand public ou à un certain secteur ou groupe spécifique du public).

Informations supplémentaires à l'attention des investisseurs résidents ou établis en Colombie

Le présent document ne constitue pas une offre au public en République de Colombie. L'offre du fonds est destinée à moins d'une centaine d'investisseurs spécifiquement identifiés. Le Fonds ne peut pas être sujet à la promotion ou à la commercialisation en Colombie ni auprès de résidents de la Colombie, sauf si une telle promotion ou commercialisation est réalisée en conformité au Décret 2555 de 2010 et autres règles et réglementations applicables liées à la promotion de fonds étrangers en Colombie. La distribution du présent prospectus et l'offre d'actions peuvent être soumises à des restrictions dans certaines juridictions. Les informations contenues dans le présent prospectus sont fournies uniquement à titre d'informations générales et il est de la responsabilité de toute personne en possession du présent prospectus et désirant faire une demande de souscription à des actions de s'informer elle-même des lois et réglementations applicables dans toute juridiction concernée et de les respecter. Les souscripteurs potentiels à des actions devraient s'informer eux-mêmes de toutes exigences légales et réglementations des changes applicables, ainsi que des taxes applicables dans leurs pays de citoyenneté, résidence ou domicile respectifs.

Informations supplémentaires à l'attention des investisseurs résidents ou établis au Dubai International Financial Centre (DIFC) aux Émirats arabes unis

Le présent document est distribué par Robeco Institutional Asset Management B.V. (Dubai Office), Office 209, Level 2, Gate Village Building 7, Dubai International Financial Centre, Dubai, PO Box 482060, EAU. Robeco Institutional Asset Management B.V. (Dubai Office) est réglementé par la Dubai Financial Services Authority (« DFSA »). À ce titre, ce bureau traite uniquement avec des clients professionnels ou des contreparties du marché, et non avec des clients particuliers tels que définis par la DFSA.

Informations supplémentaires à l'attention des investisseurs résidents ou établis en France

Robeco Institutional Asset Management BV (n° de registre 24123167) est une société de gestion de droit néerlandais agréée par l'AFM et autorisée à la libre prestation de service en France. Robeco France est une filiale de Robeco dont l'activité est basée sur la promotion et la distribution des fonds du groupe aux investisseurs professionnels en France. Tout investissement est soumis à un risque et notamment de perte en capital. Les performances passées ne préjugent pas des performances futures et ne sont pas constantes dans le temps. Pour plus d'information et avant toute décision

d'investissement, il convient de se référer aux documents d'informations clés pour l'investisseur et prospectus des fonds, disponibles sur www.robeco.com/fr.

Informations supplémentaires à l'attention des investisseurs résidents ou établis en Allemagne

Ces informations sont réservées aux investisseurs professionnels ou aux contreparties éligibles au sens de la loi allemande sur la négociation de valeurs mobilières.

Informations supplémentaires à l'attention des investisseurs résidents ou établis à Hong Kong

Ce document est uniquement destiné aux investisseurs professionnels, au sens de la Securities and Futures Ordinance (Cap 571) et de ses textes d'application à Hong Kong. Le présent document est publié par Robeco Hong Kong Limited (« Robeco »), qui est réglementé par la Securities and Futures Commission (« SFC ») à Hong Kong. Le contenu du présent document n'a pas été passé en revue par la SFC. En cas de questions sur le contenu de ce document, veuillez demander conseil auprès d'un professionnel indépendant.

Informations supplémentaires à l'attention des investisseurs résidents ou établis en Indonésie

Le Prospectus ne constitue en aucun cas une offre de vente ou une invitation à acheter des titres en Indonésie.

Informations supplémentaires à l'attention des investisseurs résidents ou établis en Italie

Le présent document est exclusivement destiné aux investisseurs qualifiés et aux clients professionnels privés (tels que définis dans l'article 26 (1) (b) et (d) du règlement n° 16190 de la Consob daté du 29 octobre 2007). En cas de mise à la disposition de distributeurs et de personnes autorisées par les distributeurs dans le cadre d'activités de promotion et de marketing, le présent document ne peut être utilisé que dans le but pour lequel il a été conçu. Les données et informations contenues dans le présent document ne peuvent pas être utilisées à des fins de communication avec les autorités de surveillance. Le présent document n'inclut aucune information visant à déterminer en termes concrets la disposition à l'investissement et ne peut de ce fait en aucun cas servir de base à la prise de décisions d'investissement.

Informations supplémentaires à l'attention des investisseurs résidents ou établis au Japon

Le présent document est exclusivement destiné aux investisseurs qualifiés. Il est distribué par Robeco Japan Company Limited, enregistré au Japon en tant que Financial Instruments Business Operator, [numéro de registre le Directeur de Kanto Local Financial Bureau, n° 2780, membre de Japan Investment Advisors Association].

Informations supplémentaires à l'attention des investisseurs résidents ou établis en Corée du Sud

Aucune déclaration n'est faite concernant l'éligibilité des destinataires du document à l'acquisition des Fonds concernés en vertu des lois de la Corée du Sud, y compris, mais sans s'y limiter, la loi sur les opérations de change (Foreign Exchange Transaction Act) et ses règlements applicables. Les Fonds n'ont pas été enregistrés en vertu de la loi coréenne sur les services d'investissement et les marchés des capitaux (Financial Investment Services and Capital Markets Act). Aucun Fonds ne peut être offert, vendu ou livré, ni être offert ou vendu à toute personne ayant l'intention de l'offrir ou de le revendre, directement ou indirectement, en Corée du Sud ou à tout résident de la Corée du Sud, sauf dans les cas prévus par les lois et réglementations applicables de la Corée du Sud.

Informations supplémentaires à l'attention des investisseurs résidents ou établis au Liechtenstein

Le présent document est exclusivement distribué aux intermédiaires financiers dûment autorisés basés au Liechtenstein (tels que les banques, les gérants de portefeuilles discrétionnaires, les compagnies d'assurance ou les fonds de fonds) qui n'ont pas l'intention d'investir pour leur propre compte dans le(s) Fonds figurant dans le document. Le présent document est distribué par Robeco Switzerland Ltd, adresse postale : Josefstrasse 218, 8005 Zurich, Suisse. LGT Bank Ltd., Herrengasse 12, FL-9490 Vaduz, Liechtenstein, agit en tant que représentant et agent payeur au Liechtenstein. Les prospectus, documents d'information clé (« PRIIP »), statuts et rapports annuels et semestriels du (des) Fonds sont disponibles auprès du représentant ou sur le site Internet.

Informations supplémentaires à l'attention des investisseurs résidents ou établis en Malaisie

De manière générale, l'offre ou la vente des Actions n'est pas autorisée en Malaisie, sauf en cas d'exemption d'agrément ou si l'exemption prévue par la réglementation sur les prospectus s'applique : AUCUNE MESURE N'EST ET NE SERA PRISE AFIN DE SE CONFORMER AUX LOIS DE MALAISIE CONCERNANT LA MISE À DISPOSITION, L'OFFRE DE SOUSCRIPTION OU D'ACHAT, OU L'ÉMISSION D'UNE INVITATION À SOUSCRIRE, ACHETER OU VENDRE LES ACTIONS EN MALAISIE OU À DES PERSONNES EN MALAISIE, PUISQUE L'ÉMETTEUR NE PRÉVOIT PAS DE PROPOSER LES ACTIONS OU DE LES SOUMETTRE À UNE OFFRE DE SOUSCRIPTION OU À INVITATION À SOUSCRIRE OU À ACHETER EN MALAISIE. NI LE PRÉSENT DOCUMENT NI AUCUN AUTRE DOCUMENT RELATIF AUX ACTIONS NE DOIVENT ÊTRE DISTRIBUÉS, AUTORISÉS À LA DISTRIBUTION OU DIFFUSÉS EN MALAISIE. AUCUNE PERSONNE NE DOIT PROPOSER LES ACTIONS OU ÉMETTRE UNE OFFRE DE SOUSCRIPTION OU UNE INVITATION À VENDRE OU À ACHETER LES ACTIONS EN MALAISIE, SAUF SI LA PERSONNE PREND LES MESURES NÉCESSAIRES POUR SE CONFORMER AUX LOIS DE MALAISIE.

Informations supplémentaires à l'attention des investisseurs résidents ou établis au Mexique

Les fonds n'ont pas été et ne seront pas inscrits au registre national des valeurs mobilières, ni tenus par la Commission nationale des banques et des valeurs mobilières du Mexique et, par conséquent, ne peuvent être proposés ni vendus au public au Mexique. Robeco et tout souscripteur ou acheteur peuvent offrir et vendre les fonds au Mexique sur la base d'un placement privé à des investisseurs institutionnels et accrédités, conformément à l'article 8 de la loi mexicaine sur le marché des valeurs mobilières.

Informations supplémentaires à l'attention des investisseurs résidents ou établis au Pérou

La Superintendencia del Mercado de Valores (SMV) n'exerce aucun contrôle sur ce Fonds et donc sur sa gestion. Les informations que le Fonds fournit à ses investisseurs et les autres services qu'il leur fournit relèvent de la seule responsabilité de l'Administrateur. Ce prospectus n'est pas destiné à être distribué.

Informations supplémentaires à l'attention des investisseurs résidents ou établis à Singapour

Le présent document n'a pas été enregistré auprès de l'autorité monétaire de Singapour (Monetary Authority of Singapore, « MAS »). En conséquence, il ne peut être diffusé ou distribué directement ou indirectement aux personnes basées à Singapour, à l'exception (i) des investisseurs institutionnels au sens de la section 304 de la SFA, (ii) des personnes concernées au sens de la section 305(1), ou aux personnes désignées au titre de la section 305(2), et conformément aux conditions énoncées à la section 305 de la SFA, ou (iii) des autres personnes concernées en vertu des conditions de la SFA ou de toute autre disposition applicable correspondante. Le contenu du présent document n'a pas été passé en revue par la MAS. Toute décision de participation dans le Fonds doit être prise uniquement après avoir examiné les sections concernant les considérations d'investissement, les conflits d'intérêts, les facteurs de risque et les restrictions de ventes s'appliquant à Singapour (telles que décrites dans la section intitulée « Informations importantes à l'attention des investisseurs de Singapour ») contenues dans le prospectus. Les investisseurs doivent consulter leur conseiller professionnel en cas de doute quant aux strictes restrictions applicables à l'utilisation du présent document, au statut réglementaire du Fonds, à la protection réglementaire applicable, aux risques associés et à l'adéquation du Fonds avec leurs objectifs. Nous attirons l'attention des investisseurs sur le fait que seuls les Sous-fonds figurant dans l'annexe de la section intitulée « Informations importantes à l'attention des investisseurs de Singapour » du prospectus (les « Sous-fonds ») sont disponibles pour les investisseurs de Singapour. Les Sous-fonds sont déclarés comme programmes étrangers limités sous la loi Securities and Futures Act (chapitre 289) de Singapour (« SFA ») et font valoir les exemptions de conformité aux exigences d'enregistrement de prospectus conformément aux exemptions indiquées dans les sections 304 et 305 de la SFA. Les Sous-fonds ne sont pas autorisés ni reconnus par l'autorité monétaire de Singapour et les actions des Sous-fonds sont interdites à une offre à la clientèle de détail à Singapour. Le prospectus du Fonds n'est pas un prospectus tel que défini par la SFA. Par conséquent, la responsabilité statutaire fixée par la SFA relative au contenu des prospectus ne s'applique pas. La promotion des Sous-fonds est réservée exclusivement aux personnes suffisamment expérimentées et averties pour comprendre les risques impliqués par un investissement dans de tels programmes, et qui répondent à certains autres critères indiqués dans les sections 304 et 305 ou à toute autre disposition applicable de la SFA et de la législation subsidiaire rattachée à cette loi. Il convient d'examiner attentivement si cet investissement vous convient. Robeco Singapore Private Limited détient une licence de services de marchés de capitaux pour la gestion de fonds émise par la MAS et est soumis à certaines restrictions de clientèle au titre de cette licence.

Informations supplémentaires à l'attention des investisseurs résidents ou établis en Espagne

Robeco Institutional Asset Management B.V., Sucursal en España, dont le numéro d'identification est W0032687F et dont le siège social se situe à Madrid, Calle Serrano 47-14°, est immatriculée en Espagne au registre du commerce de Madrid, volume 19.957, page 190, section 8, feuille M-351927 et au registre officiel de la commission nationale du marché des valeurs mobilières (CNMV) pour les succursales de sociétés de services d'investissement de l'Espace économique européen sous le numéro 24. Les fonds d'investissement ou SICAV mentionnés dans le présent document sont réglementés par les autorités correspondantes de leur pays d'origine et sont enregistrés au registre spécial des institutions étrangères de placement collectif commercialisées en Espagne de la CNMV.

Informations supplémentaires à l'attention des investisseurs résidents ou établis en Afrique du Sud

Robeco Institutional Asset Management B.V. est enregistré et réglementé par la Financial Sector Conduct Authority en Afrique du Sud.

Informations supplémentaires à l'attention des investisseurs résidents ou établis en Suisse

Le(s) Fonds est/sont domicilié(s) au Luxembourg. Le présent document est distribué en Suisse exclusivement à des investisseurs qualifiés conformément aux termes définis dans la Loi suisse sur les placements collectifs de capitaux (LPCC). Le présent document est distribué par Robeco Switzerland Ltd, adresse postale : Josefstrasse 218, 8005 Zurich. ACOLIN Fund Services AG, adresse postale : Leutschenbachstrasse 50, 8050 Zurich, agit en tant que représentant suisse du ou des Fonds. UBS Switzerland AG, Bahnhofstrasse 45, 8001 Zurich, adresse postale : Europastrasse 2, P.O. Box, CH-8152 Opfikon, agit en tant qu'agent payeur suisse. Les prospectus, les Documents d'information clé (« PRIIP »), les statuts, les rapports annuels et semestriels du (des) Fonds, ainsi que la liste des achats et ventes réalisées par le(s) Fonds au cours de l'exercice sont disponibles gratuitement sur simple demande auprès du siège du représentant suisse ACOLIN Fund Services AG. Les prospectus sont également disponibles sur le site web.

Informations supplémentaires à l'attention des investisseurs résidents ou établis à Taïwan

Les Fonds peuvent être mis à disposition et acquis en dehors de Taïwan par des investisseurs taïwanais, mais leur offre ou leur vente à Taïwan est interdite. Le contenu du présent document n'a pas été passé en revue par une autorité de tutelle à Taïwan. Si vous avez des questions sur le contenu de ce document, veuillez demander conseil auprès d'un professionnel indépendant.

Informations supplémentaires à l'attention des investisseurs résidents ou établis en Thaïlande

Le Prospectus n'a pas été approuvé par l'Autorité thaïlandaise de régulation des marchés (Securities and Exchange Commission) qui décline toute responsabilité quant à son contenu. Aucune offre de souscription des Actions ne sera adressée au public en Thaïlande. Le Prospectus est destiné à être lu uniquement par le destinataire et ne doit être ni transmis, ni distribué, ni divulgué au grand public.

Informations supplémentaires à l'attention des investisseurs résidents ou établis aux Émirats arabes unis

Certains Fonds mentionnés dans le présent document ont été enregistrés auprès de l'autorité fédérale de supervision des marchés financiers des Émirats arabes unis (l'Autorité). Pour plus d'informations sur l'ensemble des Fonds enregistrés, consultez le site web de l'Autorité. L'Autorité décline toute responsabilité quant à l'exactitude des informations contenues dans le présent document, ainsi que pour tout manquement éventuel à exercer ses devoirs et assumer ses responsabilités par toute personne impliquée dans le Fonds d'investissement.

Informations supplémentaires à l'attention des investisseurs résidents ou établis au Royaume-Uni

Ceci est une communication marketing. Ces informations sont fournies par Robeco Institutional Asset Management UK Limited, 30 Fenchurch Street, Part Level 8, London EC3M 3BD, immatriculée en Angleterre sous le numéro 15362605. Robeco Institutional Asset Management UK Limited est autorisée et réglementée par la Financial Conduct Authority (FCA – numéro de référence : 1007814). Elle est fournie uniquement à titre d'information et ne constitue pas un conseil en investissement ni une invitation à acheter un titre ou autre investissement. Les souscriptions ne seront reçues et les parts ne seront émises que sur la base du présent Prospectus, du document d'informations clés pour l'investisseur (DICI) et d'autres informations supplémentaires concernant le Fonds. Ceux-ci peuvent être obtenus gratuitement auprès de Northern Trust Global Serviced Limited, 50 Bank Street, Canary Wharf, Londres E14 5NT ou sur notre site Internet www.robeco.com. Ces informations s'adressent exclusivement aux clients professionnels et ne sont pas destinées à un usage public.

Informations supplémentaires à l'attention des investisseurs résidents ou établis en Uruguay

La vente du Fonds remplit les conditions relatives à un placement privé conformément à la section 2 de la loi uruguayenne n° 18 627. Le Fonds ne doit pas être proposé ni vendu au public en Uruguay, sauf dans les circonstances qui ne constituent pas une offre ni une distribution au public en vertu des lois et réglementations uruguayennes. Le Fonds n'est et ne sera pas enregistré auprès de la Financial Services Superintendency de la Banque centrale d'Uruguay. Le Fonds correspond aux fonds d'investissement qui ne sont pas des fonds d'investissement réglementés par la loi uruguayenne n° 16.774 datée du 27 septembre 1996, dans sa version modifiée.

