

資料概要 | 數據截至 31-03-2026

## Robeco Global Engagement Equities YH USD

Robeco Global SDG Engagement Equities 是一只積極管理的基金，投資于全球精選股票。選股基于基本面分析，根據公司對聯合國可持續發展目標（UN SDG）的貢獻對其進行投資。本基金主動與被投資公司接洽並發起對話，從而激勵這些公司，在三至五年內更好地實現聯合國可持續發展目標（UN SDG）。投資組合的建立基礎，是符合資格的投資疆域和用于測定和衡量 SDG 貢獻的、由內部開發的可持續發展目標框架（信息可通過 [www.robecco.com/si](http://www.robecco.com/si) 網站獲取）。本基金還以實現優于指數的回報為目標。



Thomas Globe, Michiel Plakman CFA, Daniela da Costa, Peter van der Werf

基金經理,自 06-07-2021

## 基金表現

	基金	指數
1 個月	-6.48%	-6.13%
3 個月	-2.53%	-2.34%
年初至今	-2.53%	-2.34%
1 年	11.88%	19.95%
2 年	9.80%	13.84%
3 年	14.38%	17.56%
自 07-2021	6.16%	9.83%

年度化 (超過一年期以上)

注意：由於基金和指數的計量期間不同，可能會產生業績差異。有關更多信息，請參見最後一頁。

## 歷年表現

	基金	指數
2025	12.49%	20.28%
2024	15.75%	20.96%
2023	26.51%	22.68%
2022	-21.04%	-15.48%
2023-2025	18.10%	21.30%
年度化 (年)		

過去的表现並不能保證將來的業績。投資價值可能會波動。顯示的過往表現所使用的貨幣與您居住國家的貨幣不同，則需注意，因匯率波動，若將表現換算為您的本地貨幣後，可能出現上升或下降。自成立以來的表現以基金成立後首個完整月份起計算。一年以下的回報不作年度化回報。回報並已扣除費用，並以交易價格計算。

## 指數

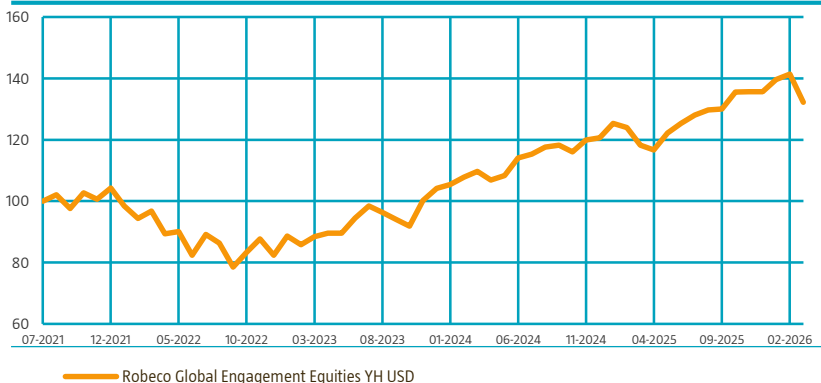
MSCI All Country World Index (hedged into USD)

## 一般資料

基金類別	股票
貨幣	美元
基金規模	美元 1,295,866,164
股份類別規模	美元 414,599,522
已發行單位	3,134,070
第一次報價日期	27-07-2021
財政年度	31-12
每日買賣	是
股息分派	不是
事前追蹤誤差限制	-
管理公司	Robeco Institutional Asset Management B.V.

## 基金表現

指數化表現 (直至 31-03-2026) - 來源：荷寶



## 基金表現

以交易價計，本基金的回報率為 -6.48%。

本期的投資組合表現遜於其基準指數——MSCI ACWI，工業類股拖累顯著，成為對收益影響最大的板塊。該行業週期性風險較高，受到市場對全球增長及通脹的憂慮所拖累，而與個別股票相關的消息則相對有限。從積極的一面來看，科技板塊展現出更強韌性，人工智慧需求未見放緩跡象，資本開支水準持續攀升。捷普 (Jabil) 在本月公佈的資料超過預期，並連續兩個季度上調業績指引，反映需求環境十分穩健。不出所料，能源板塊同樣實現良好收益，隨著油氣價格快速上漲，基金持有的切尼爾能源 (Cheniere) 與道達爾能源公司 (Total Energies) 均取得可觀回報。除能源板塊外，板塊層面難尋積極表現。即便在基本消費品等防禦性板塊，亮點也寥寥無幾。

## 市場發展

過去 12 個月地緣政治主導的市場波動本有望緩解，但美以對伊朗的打擊及由此引發的全球能源市場範圍動盪，令這一希望破滅。衝突將迅速解決的初步預期已消退，目前仍無明確的退出方案。鑒於市場持續擔憂衝突進一步升級，能源市場何時能恢復正常供應基本看不到明確前景。通脹憂慮再度成為焦點，而先前市場預期的減息現時看來機會渺茫。這導致被視為對利率較敏感的行業出現劇烈波動。市場普遍走弱，所有主要指數均出現下跌。韓國綜合指數 (KOSPI) 年初表現亮眼，但月末因韓國作為能源進口國的地位而受挫，歐美主要指數同樣表現疲軟。

## 展望

市場前景取決於中東緊張局勢緩和的速度。當前市場預期衝突持續時間較短，2026 年全年油價將穩定在 80-85 美元左右。在此情景下，股市有望逐步走高，驅動力更多來自盈利增長而非估值擴張。強勁的資本開支週期 (尤其是人工智慧、國防和能源基建領域，僅大型雲服務商投入就近 7000 億美元) 為美國企業利潤提供支撐。歐洲仍更為脆弱，原因在於其能源依賴度高、易受天然氣價格衝擊，且在增長疲軟背景下面臨歐洲央行加息風險。亞洲面臨類似壓力，惟中國憑藉戰略儲備及價格管制而相對受惠。下行風險仍然顯著。基準情景為：市場震盪但逐步上行，由美國科技、工業及能源相關板塊領漲；油價、私募信用債或人工智慧相關進展將引發階段性波動。在此環境下，嚴守紀律、聚焦優質個股的投資策略仍是關鍵所在。

## 十大持股公司

我們的第一大頭寸為三井住友金融集團 (Sumitomo Mitsui Financial Group, Inc.)，這是一家總部位於日本的多元化金融服務公司，實現了創紀錄的利潤增長，並通過投資印度 Yes 銀行等方式戰略性拓展全球佈局，在金融服務領域具備強勁增長前景，投資價值突出。我們的第二大頭寸為超微半導體公司 (Advanced Micro Devices, Inc., AMD)，這是一家美國領先的半導體企業，以創新的微處理器、圖形處理器及人工智慧加速晶片著稱。我們認為，在人工智慧技術與資料中心解決方案需求激增的背景下，該公司有望實現大幅增長，隨著產品矩陣和市場地位持續提升，具備較高投資吸引力。我們的第三大活躍頭寸是山特維克公司 (Sandvik AB)，這是一家瑞典多元化工程企業，專注於採礦、岩石開挖和材料技術領域。我們認為該公司具有極具吸引力的投資機會，因為它在採礦設備領域 (包括電氣化領域) 擁有強大的市場地位。其股價與地緣政治緊張局勢引發的大宗商品價格上漲呈正相關。

## 十大持股公司

### 持股公司

Broadcom Inc  
Advanced Micro Devices Inc  
Sumitomo Mitsui Financial Group Inc  
Amazon.com Inc  
Apple Inc  
Sandvik AB  
Novartis AG  
Banco BTG Pactual SA  
AbbVie Inc  
Hitachi Ltd

### 總計

行業	%
半導體及半導體設備	4.87
半導體及半導體設備	4.76
Banks	4.68
多元化零售	4.28
科技硬件、儲存裝置及周邊設備	4.27
機械	4.17
製藥	4.09
資本市場	4.01
Biotechnology	3.81
工業綜合企業	3.69
<b>總計</b>	<b>42.63</b>

持倉可以隨時改變。不構成買賣或持有特定證券之建議。

此處所示證券僅作說明用途，旨在展示上述日期的投資策略。無法保證基金未來會考慮此等證券。不可就此推斷相關證券將來的發展。

## 基金價格

31-03-26	美元	132.29
年初至今高位 (26-02-26)	美元	141.81
年初至今低位 (30-03-26)	美元	128.89

## 前10/20/30大持股權重

TOP 10	42.63%
TOP 20	72.97%
TOP 30	95.66%

## 費用

管理費	0.37%
表現費	沒有
服務費	0.12%

## 基金數據

	3年
事後追蹤誤差(%)	4.15
信息比率	-0.69
夏普比率	0.91
阿爾法系數(%)	-1.82
貝塔係數	0.95
標準差	10.89
最大月度漲幅(%)	9.21
每月最大跌幅(%)	-7.41

以上所述比率以未扣除費用的回報率計算。

## 法律地位

根據盧森堡法律註冊成立的可變資本投資公司 (SICAV)

發行結構 開放式  
UCITS V 是

股份類別 YH USD  
該基金是Robeco Capital Growth Funds, SICAV的子基金

## 選股命中率

	3年
表現較佳的月數	14
選股命中率 (%)	38.9
維持牛市的月數	25
在牛市中表現較佳的月數	9
在在牛市中的投資命中率 (%)	36.0
維持熊市的月數	11
在熊市中表現較佳的月數	5
在熊市中的選股命中率 (%)	45.5

以上所述比率以未扣除費用的回報率計算。

過去的表现並不能保證將來的業績。投資價值可能會波動。

## 風險管理

投資過程全面整合風險管理，確保投資時刻符合既定的指引

## 派息政策

本基金並不派息，本基金保留所賺取的任何收益，也因此本基金的股價反映全部表現。

## 基金代碼

ISIN代碼	LU2365449664
彭博	ROGSEYH LX
WKN	A3CWDC
Valoren	112846776

## 資產分佈

資產分佈	
股票	99.2%
現金	0.8%

## 行業分佈

我們不想行業層面出現很大的偏差。有些部門的可持續發展目標得分往往較高（例如醫療保健部門）。在這些部門，可能更難為基金找到候選人。我們低配公用事業板塊，該板塊通常不符合本基金的投資理念（高投入資本回報率／自由現金流）。

行業分佈		偏離指數
半導體及半導體設備	9.6%	-2.7%
資本市場	9.6%	6.7%
製藥	7.2%	3.0%
機械	6.9%	4.9%
工業綜合企業	6.4%	5.6%
多元化零售	6.4%	3.3%
Biotechnology	6.4%	4.9%
電子設備、儀器及組件	6.3%	5.0%
互動媒體及服務	5.9%	0.5%
Banks	4.7%	-3.4%
石油、天然氣及消費用燃料	4.6%	0.2%
科技硬件、儲存裝置及周邊設備	4.3%	-1.2%
其他	21.7%	-26.3%

## 地區分佈

我們超配歐洲及新興市場，低配北美市場。區域偏差主要是自下而上選股的結果。

地區分佈		偏離指數
美國	55.1%	-12.2%
歐洲	23.6%	8.7%
亞洲	21.4%	4.9%
中東	0.0%	-0.9%
非洲	0.0%	-0.4%

## 貨幣分佈

我們致力於讓業績歸因主要來自自下而上的個券精選，而非行業或國別配置。

貨幣分佈		偏離指數
美元	98.7%	35.1%
巴西雷亞爾	1.2%	0.7%
歐元	0.4%	-7.4%
韓圓	-0.2%	-2.0%
日圓	-0.2%	-5.2%
瑞典克朗	0.2%	-0.5%
瑞士法郎	0.2%	-1.9%
港元	-0.2%	-3.0%
新台幣	-0.1%	-2.7%
英鎊	0.1%	-3.3%
墨西哥新比索	0.0%	-0.2%
南非蘭特	0.0%	-0.4%
其他	0.0%	-9.1%

所示的配置僅作說明用途。僅反映截至上述日期的現況，並不保證將來的發展。不可假設任何投資於這些配置過去或未來均能獲利。由於四捨五入，總和可能不等於100%。

### ESG 重要資料

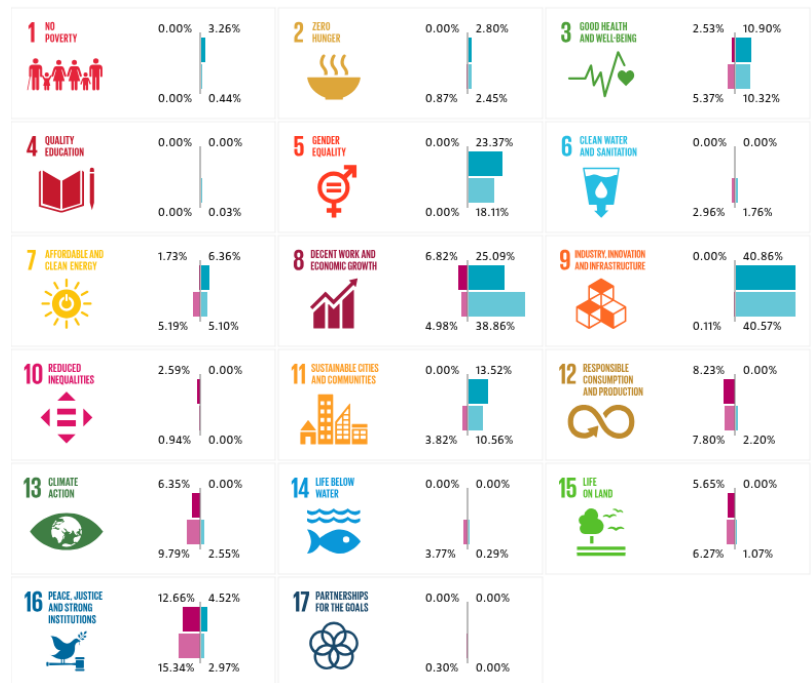
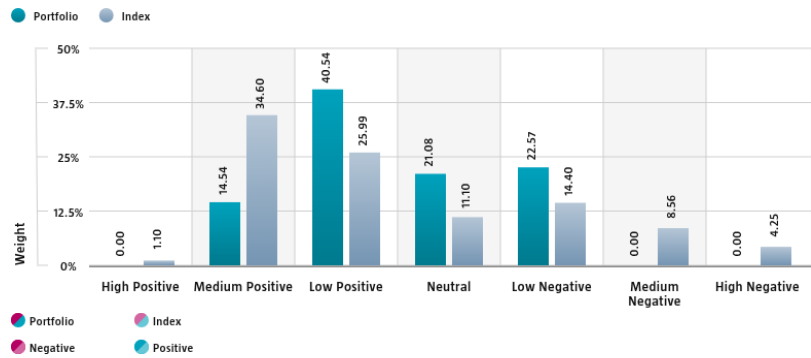
本資料中的可持續性資訊可以幫助投資者將可持續性需考慮因素納入其投資過程。此資料僅供參考用途。所報告的可持續性資訊可能根本不會與該基金的約束性要素相聯繫使用。做投資決定應考慮投資說明書中所述的基金的所有特征或目標。基金說明書應要求提供，也可在荷寶網站上免費查閱。

### 可持續發展

本基金通過目標領域、排除、ESG 整合和參與管理等方式將可持續性納入投資過程。本基金僅投資於對 SDG 具有較低消極至較低積極影響的公司發行的股票。發行人對 SDG 的影響通過應用 Robeco 內部開發的三步 SDG 框架予以確定。其結果是以 SDG 分數表示的量化貢獻，同時會考慮對 SDG 的貢獻（積極、中性或消極）和這種貢獻的程度（高、中或低）。本基金積極參與在公司的100% 持股，期限通常為三到五年。本基金根據 Robeco 的排除政策，不會投資於違反國際規範的股票發行人或者其活動相信對社會有害的去處。在財務方面具有重要意義的 ESG 因素被納入自下而上的基本投資分析中，以評估現有和潛在的 ESG 風險和機會。此外，如果股票發行人在持續監測中被標記為違反國際標準，那麼該股票發行人將成為排除對象。最後，本基金利用股東權利並根據 Robeco 的代理投票策略進行代理投票。以下部分顯示與本基金指標連帶簡短說明。欲了解更多信息，請訪問與可持續性相關的披露。用于所有可持續性視覺圖的指數基于 MSCI All Country World Index (hedged into USD)。

### 可持續發展目標(SDG) 影響對齊

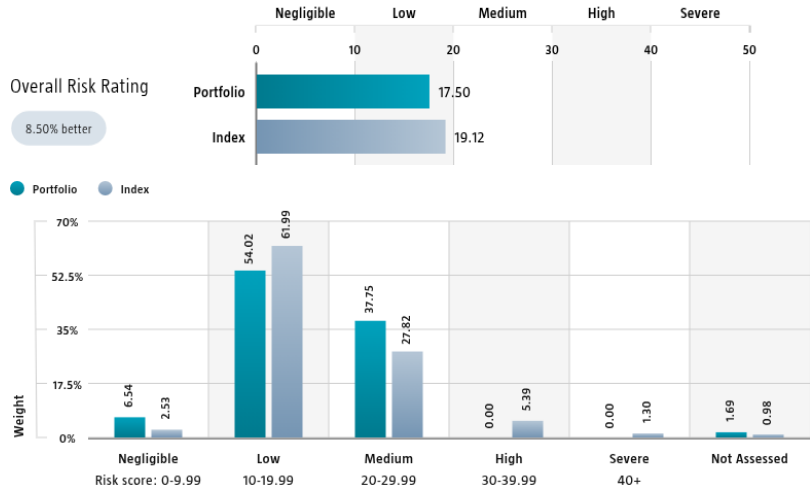
此SDG評分分佈圖顯示了投資組合中，根據荷寶的SDG框架，與聯合國永續發展目標 (SDG) 具有正面、負面及中性影響力對齊的企業所佔的權重比例。該框架採用三步驟評估方法，分析企業與相關SDGs的影響力對齊程度，並給予綜合SDG評分。評分範圍從正面到負面影響力對齊，並依影響程度分為高、中、低三個等級，最終形成從-3到+3的七級評分尺度。為便於比較，圖表中同時提供了投資組合與基準指數的數據對照。此數據僅涵蓋被歸類為企業的持倉項目。聯合國永續發展目標 (SDG) 標誌 (包含色輪與圖示) 的使用僅供解釋與說明用途，不得解讀為聯合國對本機構或本文件提及之產品/服務的認可。因此，本文件所呈現之觀點或詮釋，均不代表聯合國的立場或官方解讀。



Source: Robeco. Data derived from internal processes.

### Sustainalytics ESG 風險評級

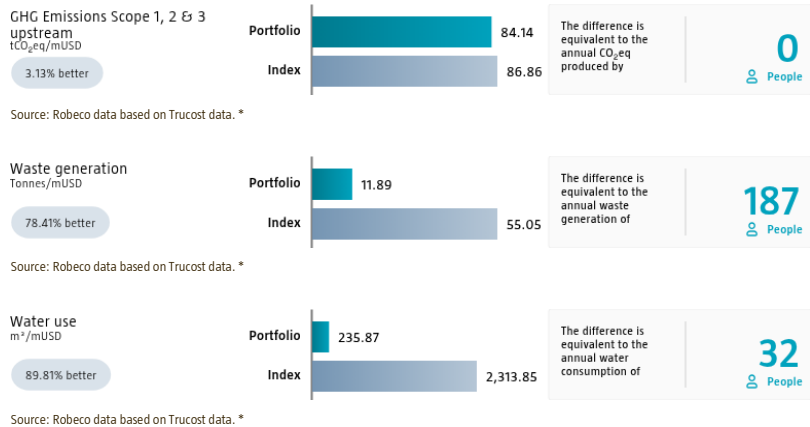
本投資組合的「Sustainalytics ESG 風險評級」圖表顯示了整體 ESG 風險評分。此分數是通過將投資組合中各成分股的 Sustainalytics ESG 風險評級，乘以其相應的投資組合權重計算得出。圖表將投資組合配置，按 Sustainalytics 的五級 ESG 風險等級進行劃分：可忽略(0-10)、低(10-20)、中等(20-30)、高(30-40)和嚴重(40+)。該分佈提供了投資組合在不同 ESG 風險等級中的曝險概況。圖表中同時提供基準指數的評分，以突顯投資組合 ESG 風險水平與指數的比較結果。此數據僅涵蓋被歸類為企業的持倉項目。



Source: Copyright ©2026 Sustainalytics. All rights reserved.

### 環境足跡

「環境足跡」用以衡量投資組合每百萬美元投資所對應的總資源消耗量。每家受評估企業的足跡數據，是將其資源消耗量除以企業價值（含現金，EVIC）標準化計算得出。我們透過加權平均法將這些數據彙總至投資組合層級，即將各成分股的環境足跡乘以其部位權重。為方便比較，圖表中同時呈現投資組合與基準指數的環境足跡數據。用於投資組合與指數比較的等效因子代表歐洲平均值，並結合第三方資料與自行估算值。因此，所示數據僅供示意參考，不代表絕對精確值。此數據僅涵蓋被歸類為企業的持倉項目。



\* Source: S&P Global Market Intelligence data © Trucost 2026. All rights in the Trucost data and reports vest in Trucost and/or its licensors. Neither S&P Global Market Intelligence, nor its affiliates, nor its licensors accept any liability for any errors, omissions or interruptions in the Trucost data and/or reports. No further distribution of the Data and/or Reports is permitted without S&P Global Market Intelligence's express written consent. Reproduction of any information, data or material, including ratings is prohibited. The content is not a recommendation to buy, sell or hold such investment or security, nor does it address suitability of an investment or security and should not be relied on as investment advice.

### 進行企業議合計劃

荷寶區分三種類型的參與。

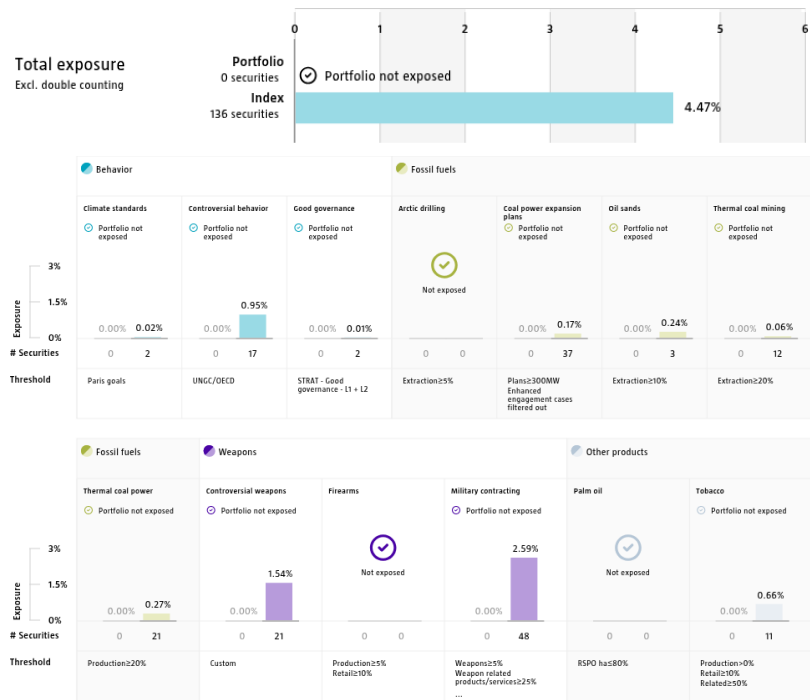
“價值參與”聚焦於具有財務重要性和/或正在造成負面可持續性影響的長期問題。這些主題可以細分為環境、社會、治理或與投票相關的主題。“SDG 參與”旨在推動公司對 SDG 貢獻的明確和可測量的改進。“加強參與”是由不當行為引發的，並聚焦於嚴重違反國際標準的公司。該報告根據的是投資組合中在過去 12 個月內進行過參與活動的所有公司。請注意，公司可能同時在多個類別裏處於參與中。投資組合風險敞口的整數雖排除重複計算，但可能不等於單個類別風險敞口的總和。

	Portfolio exposure	# companies engaged with	# activities with companies engaged with
Total (* excluding double counting)	90.22%	30	167
Environmental	5.97%	3	9
Social	0.00%	0	0
Governance	10.51%	3	4
Sustainable Development Goals	89.19%	29	154
Voting Related	0.00%	0	0
Enhanced	0.00%	0	0

Source: Robeco. Data derived from internal processes.

### 排除投資

摒除圖表顯示荷寶對於排除策略應用到什麼程度。出于參考目的，除投資組合的風險敞口外，還會顯示指數風險敞口。除非另有說明，閾值以收入為基礎。有關排除策略和哪個級別適用的詳細信息，請參閱發布于 Robeco.com 的排除政策和排除列表。



Source: We use several data sources such as Sustainalytics, RSPD (Roundtable on Sustainable Palm Oil), World Bank, Freedom House, Fund for Peace and International Sanctions; further policy document available [Exclusion Policy](#)

## 投資目標

Robeco Global SDG Engagement Equities 是一只積極管理的基金，投資于全球精選股票。選股基于基本面分析，根據公司對聯合國可持續發展目標（UN SDG）的貢獻對其進行投資。本基金主動與被投資公司接洽並發起對話，從而激勵這些公司，在三至五年內更好地實現聯合國可持續發展目標（UN SDG）。投資組合的建立基礎，是符合資格的投資疆域和用于測定和衡量 SDG 貢獻的、由內部開發的可持續發展目標框架（信息可通過 [www.robeco.com/si](http://www.robeco.com/si) 網站獲取）。本基金選以實現優于指數的回報為目標。本基金依據《歐洲可持續金融披露條例》第 8 條的意涵促進 E&S（即環境和社會）特性，在投資過程中納入可持續風險並應用 Robeco 的良好治理政策。本基金主動與被投資公司接洽並發起對話，從而激勵這些公司通過積極參與，在三至五年內力求改善以完成它們自個兒的聯合國可持續發展目標（UN SDG）。本基金應用可持續性指標，包括但不限於規範性、視活動和視區域而定的濾過排除，同時還應用代理投票。

## 主要風險

- 本基金可能使用金融衍生工具。
- (衍生工具)交易對手可能無法履行其義務。透過交換抵押品可降低交易對手風險。
- 本基金投資於在特定市場條件下流動性可能會降低的資產，從而影響其價值。
- 可持續性風險因素可能會對投資回報產生負面影響。本基金提倡 ESG 特性，但沒有可持續性為其投資目標。

## 基金經理的簡歷

Thomas Globe 是全球股票團隊成員，也是 Robeco SDG Engagement Equities（Robeco SDG 參與股票）策略的副首席投資組合經理。在 2024 年加入 Robeco 之前，他曾擔任 Premier Miton Investors 的投資組合經理，主要負責可持續全球股票投資。在這之前，他曾在 Premier Asset Management 擔任投資組合經理和分析师。他于 2011 年開始從事投資行業。Thomas 擁有斯塔福德郡大學（Staffordshire University）商業和法律一等文學學士學位（聯合榮譽）。他是特許金融分析師 CFA® 持證人。Michiel Plakman 是投資組合經理兼 Robeco 全球股票團隊的聯席主管。他是 Global Stars Equities（全球之星股票）基金的首席投資組合經理和 Global Engagement Equities（全球參與股票）的投資組合經理。他負責全球股票基本面研究，重點關注信息技術、房地產和通信服務領域的公司以及投資組合構建。在 2009 年開始擔任這一職務之前，Michiel 在 TMT 團隊中負責管理 Robeco IT Equities 基金。在 1999 年加入 Robeco 之前，他在 Achmea Global Investors (PVF Pensioen) 擔任日本投資組合經理。1995 到 1996 年，他是 KPN 養老基金的歐洲股票投資組合經理。Michiel 擁有阿姆斯特丹自由大學（Vrije Universiteit Amsterdam）計量經濟學碩士學位，也是特許金融分析師 CFA® 持證人。Daniela da Costa 是 Robeco 全球可持續發展目標參與基金（Global SDG Engagement）的聯合投資組合經理，主要研究巴西和非洲消費領域。她在 2010 年加入 Robeco，此前在倫敦野村證券擔任拉美股票投資組合經理。在這之前，Daniela 也曾在彙豐銀行和巴西石油公司的退休基金任職。1997 年，她開始投資行業的事業。Daniela da Costa 持有巴西裏奧熱內盧的巴西資本市場學院（IBMEC-RJ）經濟學碩士學位，以及裏奧熱內盧聯邦大學（COPPE-UF RJ）的養老基金資產管理專業的工商管理碩士文憑。她是巴西監管機構 AMEC 的董事會成員，也是 Robeco 可持續發展目標（SDG）委員會和生物多樣性工作組的成員。Peter van der Werf 是 Robeco 的積極所有權主管。他在積極所有權團隊中領導企業和主權參與計劃，並參與 Robeco 投資產品中積極所有權的進一步整合。通過參與這些工作，他對全球 200 多家公司在可持續發展上的領導力提出質疑，使它們的環境和社會戰略與 Robeco 的可持續投資理念保持一致。作為 SDG Engagement Equities 的投資組合經理，Peter 對上市股票的影響力投資獻策獻力。他也是生物多樣性融資基金會的顧問委員會成員。Peter 于 2007 年開始其事業，擁有瓦赫爾根大學（Wageningen University）的環境科學碩士學位。

## 可持續性圖片

可持續性視覺材料中顯示的數字是在子基金級別計算的。

## MSCI 免責聲明

資料來源：MSCI。MSCI 並無作出明示或隱含的保證或陳述，且就此處所載的 MSCI 數據並無任何法律責任。MSCI 數據不得再分發或作為其他指數或任何證券或金融產品的基礎。本報告未經 MSCI 批准、背書、審閱或非由其擬備。任何 MSCI 數據無意構成作出(或不作出)任何投資決策的意見或建議，也不應以此作為依據。

## 晨星評級

版權所有 © 晨星比利時、荷蘭及盧森堡經濟聯盟 (Benelux)。版權所有。此處所載資料：(1) 為晨星及/或其內容供應商所專有；(2) 不得複製或分發；及 (3) 並不保證準確、完整或適時。晨星或其內容供應商不會就任何使用本資料所招致的任何損失或虧損而負責。往績並不保證未來的表現。有關晨星的更多資料，請參閱 [www.morningstar.com](http://www.morningstar.com)

## GICS 免責聲明

全球行業分類標準（Global Industry Classification Standard “GICS”）由 MSCI Inc. (“MSCI”) 及 S&P Global Market Intelligence (“S&P”) 共同制定，並為其專有資產及服務標誌，並已授權荷實使用。MSCI、S&P 或任何參與制定或編撰 GICS 或任何 GICS 分類的相關方，均不就該等標準或分類（或其使用所可能獲得的結果）作出任何明示或暗示的保證或陳述。所有上述各方特此明確聲明，對任何該等標準或分類之原創性、準確性、完整性、適銷性或特定用途之適合性概不作任何保證。在不限制前述情況下，於任何情況下，MSCI、S&P、其任何附屬公司或任何參與制定或編撰 GICS 或任何 GICS 分類的第三方，均不就任何直接、間接、特殊、懲罰性、衍生性或其他任何損害（包括利潤損失）承擔任何責任，即使已被告知該等損害之可能性。

## 重要資料 - 資本風險

Robeco Institutional Asset Management B.V. 持有荷蘭金融市場管理局頒發的可轉讓證券集體投資計劃 (UCITS) 及另類投資基金 (AIF) (統稱「基金」) 管理人牌照。本市場推廣通訊僅供專業投資者使用, 專業投資者的定義是符合專業客戶資格、要求被視作專業客戶或根據任何適用法律獲准接收該等資訊的投資者。Robeco Institutional Asset Management B.V. 及/或其關聯公司、聯屬公司及附屬公司 (「荷實」) 對因使用本文件而造成的任何損害概不負責。本文資料的使用者如在歐盟提供投資服務, 則有責任自行評估其根據《金融工具市場指令II》(MiFID II) 規例是否有權接收有關資料。若本文資料符合MiFID II規定的合理且適當的非金錢性小額利益資格, 在歐盟提供投資服務的使用者則有責任遵守適用的記錄保存及披露規定。本文件的內容是基於相信可靠的資料來源, 不提供任何形式的保證。未經進一步說明, 本文件不可被視為完整資料。任何意見、估計或預測可隨時更改而毋須事先發出通知。如有任何疑問, 請徵詢獨立的意見。本文件旨在向專業投資者提供有關荷實具體實力的一般資料, 惟並非由荷實作為投資研究而編製, 亦不構成購買、持有或出售若干證券或投資產品, 或採納任何投資策略或法律、會計或稅務建議的投資建議或意見。與本文件所載資料有關的所有權利均屬並將繼續屬荷實所有。本文件不得複製或公開發布。未經荷實事先書面許可, 不得以任何形式或任何方式複製或發布本文件的任何部分。投資涉及風險。在投資之前, 請注意初始資本不獲保證。投資者應確保充分了解在其居籍所屬國家提供的任何荷實產品或服務的相關風險。投資者亦應考慮本身的投資目標和風險承受能力。歷史回報僅供說明用途。單位價格可跌亦可升, 過往表現並非未來業績的保證。若顯示過往表現的貨幣有別於閣下所在國家的貨幣, 則務請注意, 由於匯率波動, 所示表現兌換為閣下的當地貨幣後可能會增加或減少。表現數據並無計入在客戶投資組合中買賣證券, 或發行及贖回單位所產生的佣金及成本。除非另有註明, 否則表現 i) 已扣除交易價格的費用; 及 ii) 股息再作投資。詳情請參閱該等基金的基金說明書。所示表現已扣除投資管理費。本文件所述的經常性開支為基金最新年報 (截至上一個曆年的年結日) 中列明的開支。倘若在任何地區、州份、國家或其他司法管轄區分發、提供、存取或使用本文件將違反當地法律或法規, 或導致任何基金或Robeco Institutional Asset Management B.V. 在該司法管轄區內須遵守任何註冊或許可規定, 則本文件不會亦不擬向任何身為該等地區公民或居住於、或位於該等地區的人士或實體發布、分發或供其使用。在某特定司法管轄區內認購基金權益的任何決定, 必須僅根據基金說明書所載的資料作出, 而基金說明書所載資料可能有別於本文件所載資料。有意認購股份的人士應自行了解其具公民權、居留權或居籍所屬國家可能適用的法律規定, 以及任何適用的外匯管制規例及稅務。本文件所載的基金資料 (如有) 內容應以基金說明書所載者為準, 而本文件應始終與基金說明書一併閱讀。有關基金及其相關風險的詳細資料載於基金說明書。荷實基金的基金說明書及主要資料文件 (PRIIP) 均可於荷實網站免費索取。本營銷文件的部分內容可能使用 AI 輔助工具協助進行檢視與審核, 以提升一致性與效率。所有結果均經由人工審核。

**適用於美國投資者之補充資料** 在美國, 本文件可經由Robeco Institutional Asset Management US, Inc. (「Robeco US」) 分發, 這是一家在美國證券交易委員會 (「美國證交會」) 註冊的投資顧問公司。有關註冊不應被詮釋為Robeco US獲美國證交會認可或批准。根據美國證交會的相關不採取行動指引, Robeco Institutional Asset Management B.V. 被視為Robeco US的「參與聯屬公司」, 其部分員工則被視為「關聯人士」。被認定為Robeco US關聯人士的員工, 從事的活動與Robeco US提供的投資顧問服務直接或間接相關。在此情況下, 這些人士被視為代表Robeco US行事。美國證交會規例僅適用於Robeco US的客戶、準投資者及投資者。Robeco US是ORIX Corporation Europe N.V. (「ORIX」) 的全資附屬公司。ORIX 是一家位於荷蘭鹿特丹的荷蘭投資管理公司。Robeco US的地址為: 230 Park Avenue, 33rd floor, New York, NY 10169。

**適用於美國境外投資者之補充資料—S規例** 荷實資本成長基金並未根據《1940年美國投資公司法》(經修訂) 及《1933年美國證券法》(經修訂) 註冊。股份不得直接或間接在美國境內或向任何美國人士要約或出售。美國人士的定義為: (a) 就聯邦所得稅目的而言屬美國公民或居民的任何個人; (b) 根據美國法律成立或組織或設於美國的法團、合夥企業或其他實體; (c) 其收益須繳納美國聯邦所得稅的遺產或信託, 不論有關收益是否與美國貿易或業務有實際聯繫。在美國, 本材料僅可分發予《1933年美國證券法》(經修訂) S規例所定義為「分銷商」或非「美國人士」的人士。

**適用於居籍地或註冊地為澳洲的投資者之補充資料** 在澳洲, 本文件經由荷實投資管理香港有限公司 (ARBN 156 512 659) 分發, 該公司根據澳洲證券及投資委員會 (ASIC) 第 03/1103號類別指令, 獲豁免持有《2001年公司法 (聯邦)》規定的澳洲金融服務牌照。荷實投資管理香港有限公司按照香港法例受證券及期貨事務監察委員會監管, 該等法例可能有別於澳洲法例。本文件僅分發予《2001年公司法 (聯邦)》所定義的「大額客戶」。本文件不擬直接或間接向任何其他類別的人士分發或發布。本文件不擬在澳洲公開發行。

**適用於居籍地或註冊地為新西蘭的投資者之補充資料** 在新西蘭, 本文件僅提供予《2013年金融市場行為法》附表1第3(2)條所定義的大額投資者。本文件不擬在新西蘭公開發行。

**適用於居籍地或註冊地為奧地利的投資者之補充資料** 本文資料僅供符合《奧地利證券監管法》所定義的專業投資者或合資格交易對手使用。

**適用於居籍地或註冊地為巴西的投資者之補充資料** 基金不會在巴西公開要約或出售。因此, 基金並無亦將不會在巴西證券交易委員會 (CVM) 註冊, 也未提交予上述機構審批。與基金有關的文件及其中所載資料不得在巴西向公眾提供, 因為基金的要約在巴西不屬於公開要約證券, 亦不得用於與任何向巴西公眾要約認購或出售證券相關的活動。

**適用於居籍地或註冊地為汶萊的投資者之補充資料** 基金說明書涉及一項私人集體投資計劃, 該計劃不受汶萊金融管理局 (「汶萊金管局」) 任何形式的國內法規所規限。基金說明書擬僅分發予《2013年證券市場指令》第20條所述的特定類別投資者, 因此不得提供予零售客戶或供其作為依據。汶萊金管局並無責任審閱或核實與本集體投資計劃有關的任何基金說明書或其他文件。汶萊金管局並無批准基金說明書或任何其他相關文件, 亦無採取任何措施核實基金說明書所載的資料, 對此概不承擔任何責任。基金說明書所涉及的單位可能流動性不足或受到轉售限制。擬購買所發行單位的準買家應自行對單位進行盡職審查。

**適用於居籍地或註冊地為加拿大的投資者之補充資料** 本文件或本文所述證券的優點未經加拿大任何證券委員會或類似機構審批或以任何方式轉達, 若有任何相反陳述, 均屬違法。Robeco Institutional Asset Management B.V. 依據魁北克的國際交易商及國際顧問豁免條款行事, 並已委任McCarthy Tétrault LLP為其在魁北克的服務代理。

**適用於居籍地或註冊地為智利共和國的投資者之補充資料** 荷實或各基金均未根據第18.045號法律《證券市場法》(Ley de Mercado de Valores) 及其相關規例在智利金融市場委員會 (Comisión para el Mercado Financiero) 註冊。本文件並不構成在智利共和國認購或購買基金股份的要約或邀請, 但向主動要求索取有關資料的特定人士發出則除外。因此, 本文件可能被視為《證券市場法》第4條所指的「私人要約」(即並非向公眾或某個行業或特定公眾團體提出的要約)。

**適用於居籍地或註冊地為哥倫比亞的投資者之補充資料** 本文件在哥倫比亞共和國並不構成公開要約。基金的要約對象為不足一百名特定投資者。基金不得在哥倫比亞境內或向哥倫比亞居民推廣或營銷, 除非有關推廣及營銷符合2010年第2555號法令及其他與在哥倫比亞推廣外國基金相關的適用規則及規例。本基金說明書的分發及股份要約在某些司法管轄區可能受到限制。本基金說明書所載資料僅供一般指引, 任何持有本基金說明書並希望申請認購股份的人士均有責任自行了解並遵守任何相關司法管轄區的所有適用法律及規例。有意認購股份的人士應自行了解其具公民權、居留權或居籍所屬國家的任何適用法律規定、外匯管制規例及適用稅務。

**適用於居籍地或註冊地為阿拉伯聯合酋長國迪拜國際金融中心 (DIFC) 的投資者之補充資料** 本材料經由Robeco Institutional Asset Management B.V. (DIFC分支機構) 分發, 地址為Office 209, Level 2, Gate Village Building 7, Dubai International Financial Centre, Dubai, PO Box 482060, UAE。Robeco Institutional Asset Management B.V. (DIFC分支機構) 受迪拜金融服務管理局 (DFSA) 監管, 僅與DFSA定義的專業客戶或市場交易對手進行交易, 不會與零售客戶進行交易。

**適用於居籍地或註冊地為法國的投資者之補充資料** Robeco Institutional Asset Management B.V. 有權在法國提供服務。Robeco France是荷實的附屬公司, 其業務是向法國的專業投資者推廣和分銷集團的基金。

**適用於居籍地或註冊地為德國的投資者之補充資料** 本文資料僅供《德國證券交易法》所定義的專業投資者或合資格交易對手使用。

**適用於居籍地或註冊地為香港的投資者之補充資料** 本文件僅供專業投資者使用, 其定義見香港《證券及期貨條例》(第571章) 及其附屬法例。本文件由荷實投資管理香港有限公司 (「荷實」) 刊發, 該公司受香港證券及期貨事務監察委員會 (「香港證監會」) 規管。本文件的內容未經香港證監會審閱。如對本文件的任何內容有任何疑問, 應徵詢獨立專業意見。

**適用於居籍地或註冊地為印尼的投資者之補充資料** 在印尼, 基金說明書並不構成出售證券的要約或購買證券的招攬。

**適用於居籍地或註冊地為意大利的投資者之補充資料** 本文件僅供合資格投資者及私人專業客戶 (定義見意大利證券交易委員會2007年10月29日第16190號規例第26條(1)(b)和(d)項) 使用。若提供予分銷商及獲分銷商授權進行推廣及營銷活動的人士使用, 則僅可用於其既定用途。本文件所載的數據和資料不得用於與監管機構作通訊用途。本文件不包含任何可具體判斷投資傾向的資訊, 因此本文件不能亦不應作為任何投資決定的依據。

**適用於居籍地或註冊地為日本的投資者之補充資料** 本文件僅供合資格投資者使用，並經由在日本註冊為金融工具業務營運商的Robeco Japan Company Limited [註冊編號：關東財務局長（金融工具業務營運商）第2780號，日本投資顧問協會成員] 分發。

**適用於居籍地或註冊地為南韓的投資者之補充資料** 概不就任何文件收件人根據南韓法律（包括但不限於《外匯交易法》及其相關規例）購買本文所述基金的資格作出任何聲明。基金並未根據南韓《金融投資服務及資本市場法》註冊，除非南韓適用法律及規例另有規定，否則不得在韓國境內或向任何韓國居民直接或間接要約、出售或交付基金，亦不得向任何人士要約或出售以進行再要約或轉售。

**適用於居籍地或註冊地為列支敦士登的投資者之補充資料** 本文件僅分發予列支敦士登正式持牌的金融中介機構（例如銀行、全權委託投資組合經理、保險公司、基金中的基金），而這些中介機構不擬自行投資於本文件所展示的基金。本材料經由Robeco Switzerland Ltd分發，郵寄地址：Josefstrasse 218, 8005 Zurich, Switzerland。LGT Bank Ltd. (地址：Herrengasse 12, FL-9490 Vaduz, Liechtenstein) 擔任列支敦士登的代表及付款代理。有關基金的基金說明書、主要資料文件（PRIIP）、組織章程細則、年報及半年度報告可向代表索取或透過網站下載。

**適用於居籍地或註冊地為馬來西亞的投資者之補充資料** 一般而言，除非認可豁免或基金說明書豁免適用，否則不得在馬來西亞要約或出售股份；由於發行人不擬在馬來西亞提供股份，或使股份成為任何要約或邀請認購或購買的對象，因此並無亦將不會採取任何行動以遵守馬來西亞法律，以便在馬來西亞或向馬來西亞人士提供、要約認購或購買股份，或發出任何認購、購買或出售股份的邀請。不得在馬來西亞分發，促使分發或傳閱本文件或與股份有關的任何文件或其他材料。任何人士均不得在馬來西亞境內提供或發出任何邀請或要約，或出售或購買股份的邀請，除非該人士已採取必要措施以遵守馬來西亞法律。

**適用於居籍地或註冊地為墨西哥的投資者之補充資料** 基金並無亦將不會在墨西哥國家證券登記處註冊或在墨西哥國家銀行及證券委員會存放註冊資料，因此不得在墨西哥公開要約或出售。荷寶及任何承銷商或買方可根據《墨西哥證券市場法》第8條規定，在墨西哥以私人配售方式向機構及認可投資者要約及出售基金。

**適用於居籍地或註冊地為秘魯的投資者之補充資料** 秘魯證券市場監管局（SMV）並無對本基金及其管理作出任何監督。基金向投資者提供的資料及其他服務均由行政管理人全權負責。本基金說明書不得公開分發。

**適用於居籍地或註冊地為新加坡的投資者之補充資料** 本文件並未在新加坡金融管理局（「新加坡金管局」）註冊。因此，本文件不得直接或間接向新加坡人士傳閱或分發，惟以下情況除外：(i) 根據SFA第304條向機構投資者傳閱或分發；(ii) 根據SFA第305(1)條向相關人士，或根據SFA第305(2)條向任何人士傳閱或分發，並須符合SFA第305條所述的條件；或(iii) 根據SFA的任何其他適用條款，並符合該等條款所述條件的規定。本文件的內容未經新加坡金管局審閱。任何參與基金的決定均應在審閱基金說明書所載有關投資考慮因素、利益衝突、風險因素及相關新加坡銷售限制（詳見「新加坡投資者的重要資料」一節）的章節後作出。投資者如對使用本文件的嚴格限制、基金的監管狀況、適用的監管保障、相關風險，以及基金是否適合本身的目標存有任何疑問，應諮詢其專業顧問。投資者應注意，只有基金說明書內標題為「新加坡投資者的重要資料」一節的附錄所列的子基金（「子基金」），方可供新加坡投資者認購。子基金已根據新加坡法例第289章《證券及期貨法》（「SFA」）註冊為受限制的外國計劃，並依據SFA第304條及第305條的豁免條款，獲豁免遵守基金說明書註冊規定。子基金未經新加坡金管局授權或認可，子基金的股份不得向新加坡的零售公眾發售。基金的基金說明書並非SFA所定義的基金說明書。因此，SFA中有關基金說明書內容的法定責任並不適用。子基金僅可向具備足夠經驗及專業知識，能夠理解投資此類計劃所涉及的風險，並符合SFA第304條、第305條或SFA及其附屬法例的任何其他適用條文所規定的若干其他準則的人士推廣。閣下應仔細考慮該項投資是否適合閣下。Robeco Singapore Private Limited持有新加坡金管局頒發的資本市場服務牌照（基金管理），並受該牌照下的若干客戶限制所規限。

**適用於居籍地或註冊地為西班牙的投資者之補充資料** Robeco Institutional Asset Management B.V.西班牙分支機構（識別號碼為W0032687F），註冊辦事處位於馬德里Calle Serrano 47-14<sup>º</sup>，已於馬德里的西班牙商業登記處註冊（卷號19.957第190頁第8節編號M-351927），並在西班牙國家證券市場委員會（CNMV）的歐洲投資服務公司分支機構官方登記註冊，編號為24。本文件所述的投資基金或可變資本投資公司（SICAV）受其原籍國的相應機構監管，並已在西班牙國家證券市場委員會（CNMV）的「於西班牙營銷的外國集體投資機構特別登記冊」內註冊。

**適用於居籍地或註冊地為南非的投資者之補充資料** 本市場推廣材料所載之資訊由Robeco Institutional Asset Management B.V.（「荷寶」）提供。荷寶為一家於荷蘭註冊的公司，註冊號碼為24123167。荷寶已獲南非金融部門行為監管局（FSCA）核發授權金融服務供應商牌照，牌照號碼為47602。本市場推廣資料之內容僅供資訊用途，並不構成《金融諮詢及中介服務法》（FAIS Act）項下之任何形式的意見或建議。

**適用於居籍地或註冊地為瑞士的投資者之補充資料** 基金的註冊地為盧森堡。在瑞士，本文件僅向瑞士《集體投資計劃法案》(CISA)所定義的合資格投資者分發。本材料經由Robeco Switzerland Ltd分發（郵寄地址：Josefstrasse 218, 8005 Zurich）。ACOLIN Fund Services AG（郵寄地址：Leutschenbachstrasse 50, 8050 Zürich）擔任基金的瑞士代表。UBS Switzerland AG（地址：Bahnhofstrasse 45, 8001 Zurich，郵寄地址：Europastrasse 2, P.O. Box, CH-8152 Opfikon）擔任瑞士付款代理。基金說明書、主要資料文件（PRIIP）、組織章程細則、基金的年報和半年度報告，以及基金在財政年度內進行的買賣清單，均可於瑞士代表ACOLIN Fund Services AG的辦事處免費索取。基金說明書亦可透過網站下載。

**適用於居籍地或註冊地為台灣的投資者之補充資料** 在台灣境外，基金可供台灣居民投資者在台灣境外購買，但不得在台灣境內要約或出售。本文件的內容未經台灣任何監管機構審閱。如對本文件的任何內容有任何疑問，應徵詢獨立專業意見。

**適用於居籍地或註冊地為泰國的投資者之補充資料** 基金說明書未經泰國證券交易委員會批准，該委員會對其內容概不負責。不得在泰國向公眾發出購買股份的要約，基金說明書僅供收件人閱讀，不得向公眾傳遞、刊發或展示。

**適用於居籍地或註冊地為阿拉伯聯合酋長國的投資者之補充資料** 本市場推廣材料中提述的部分基金已在阿聯酋證券及商品管理局（「阿聯酋管理局」）註冊。所有註冊基金的詳細資料可於阿聯酋管理局網站查閱。阿聯酋管理局對本材料／文件所載資料的準確性概不承擔任何責任，對參與投資基金的任何人士未能履行其職責及責任亦不會承擔任何責任。

**適用於居籍地或註冊地為英國的投資者之補充資料** 此乃市場推廣通訊。本文資料經由在英格蘭註冊的Robeco Institutional Asset Management UK Limited提供，地址為30 Fenchurch Street, Part Level 8, London EC3M 3BD，註冊編號為15362605。Robeco Institutional Asset Management UK Limited已獲英國金融行為監管局（FCA）認可並受其監管（參考編號：1007814）。本文資料僅供參考，並不構成投資建議或購買任何證券或其他投資的邀請。股份認購及發行將僅以基金的現行基金說明書、相關主要投資者資料文件（KIID）及其他補充資料為依據。有關資料可向Northern Trust Global Serviced Limited（地址為50 Bank Street, Canary Wharf, London E14 5NT）免費索取，亦可於我們的網站www.robeco.com下載。本文資料僅供專業客戶使用，不擬供公眾使用。

**適用於居籍地或註冊地為烏拉圭的投資者之補充資料** 根據烏拉圭第18,627號法律第2條，基金的出售符合私人配售資格。在烏拉圭，基金不得向公眾要約或出售，惟在根據烏拉圭法律及規例並不構成公開要約或分銷的情況下則屬例外。基金並無亦將不會在烏拉圭央行金融服務監管局註冊。基金相當於不受1996年9月27日烏拉圭第16,774號法律（經修訂）監管的投資基金。

© 荷寶2026年第一季