

Robeco Global Engagement Equities YH USD

Robeco Global SDG Engagement Equities es un fondo de gestión activa que invierte en una depurada selección de acciones de todo el mundo. La selección de acciones se basa en el análisis por fundamentales y busca invertir en empresas en función de su contribución a los Objetivos de Desarrollo Sostenible de las Naciones Unidas (ODS de la ONU). El fondo interactuará activamente con las empresas participadas e iniciará un diálogo para animarlas a mejorar su cumplimiento de los ODS de la ONU durante un período de tres a cinco años. La cartera se construye en base al universo de inversión admisible y a un marco ODS desarrollado internamente con el propósito de delimitar y cuantificar las contribuciones a los ODS, (puede obtenerse información en la web [www.robeco.com/si](http://www.robeco.com/si)). Además, el fondo tiene como objetivo superar la rentabilidad del índice.



Thomas Globe, Michiel Plakman CFA, Daniela da Costa, Peter van der Werf  
Gestor del fondo desde 06-07-2021

Rentabilidad

	Fondo	Índice
1 m	2,90%	2,53%
3 m	2,95%	3,46%
Ytd	2,90%	2,53%
1 año	11,41%	19,39%
2 años	15,10%	21,37%
3 años	16,37%	19,74%
Since 07-2021	7,68%	11,41%

Anualizado (para periodos superiores a un año)  
Nota: pueden surgir diferencias de rentabilidad debido a los distintos periodos de medición del fondo y del índice. Para más información, véase la última página.

Rentabilidad por año natural

	Fondo	Índice
2025	12,49%	20,28%
2024	15,75%	20,96%
2023	26,51%	22,68%
2022	-21,04%	-15,48%
2023-2025	18,10%	21,30%
Anualizado (años)		

La rentabilidad anterior no es garantía de resultados futuros. El valor de las inversiones puede fluctuar. Si la divisa en que se expresa la rentabilidad pasada difiere de la divisa del país en que usted reside, tenga en cuenta que la rentabilidad mostrada podría aumentar o disminuir al convertirla a su divisa local debido a las fluctuaciones de los tipos de cambio. La rentabilidad desde lanzamiento es desde el primer mes completo. Las cifras correspondientes a periodos inferiores a un año no se anualizan. Rentabilidad después de comisiones según precios de transacción.

Índice

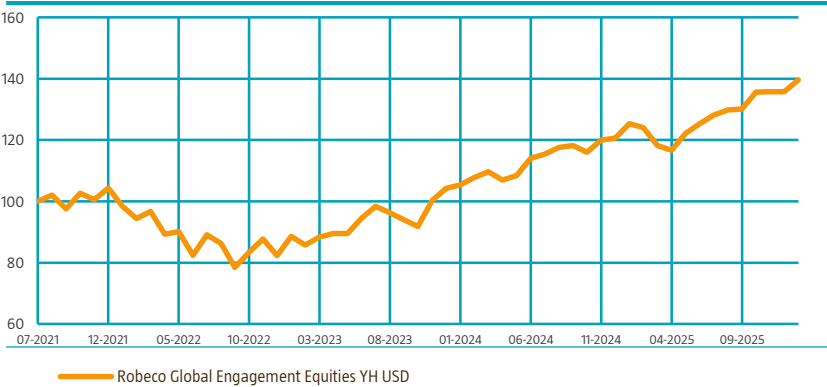
MSCI All Country World Index (hedged into USD)

Datos generales

Tipo de fondo	Renta Variable
Divisa	USD
Tamaño del fondo	USD 1.018.172.689
Tamaño de la clase de acción	USD 310.636.711
Acciones rentables	2.224.423
Fecha de 1.ª cotización	27-07-2021
Fin del ejercicio contable	31-12
Gastos corrientes	0,50%
Valor liquidativo diario	Si
Pago de dividendo	Non
Ex ante tracking error limit	-
Management company	Robeco Institutional Asset Management B.V.

Rentabilidad

Indexed value (until 31-01-2026) - Fuente: Robeco



Rentabilidad

Según los precios de negociación, el rendimiento del fondo fue del 2,90%. La estrategia obtuvo sólidos rendimientos absolutos y superó a su índice de referencia, gracias sobre todo a la respuesta de los valores industriales y de consumo a las tendencias favorables. La contribución de la tecnología fue desigual: la fortaleza del hardware compensó la debilidad del software. En general, la resiliencia de los sectores diversificados apuntaló la rentabilidad a pesar de los focos de vacilación del mercado.

Evolución del mercado

Los mercados recobraron fuerza después de que las preocupaciones geopolíticas desestabilizaran brevemente el sentimiento, con las acciones asiáticas liderando el repunte. El optimismo impulsado por la tecnología respaldó el apetito por el riesgo en general, aunque los nombres de software se quedaron rezagados. Mientras tanto, la incertidumbre política y los datos macroeconómicos siguieron influyendo en el ánimo de los inversores, contribuyendo a un mes marcado por la fluctuación de la confianza.

Expectativas del gestor del fondo

Se espera que en las próximas semanas influyan los resultados de las empresas tecnológicas y la evolución de la política mundial. Los inversores podrían reaccionar con fuerza a las señales sobre la resistencia del software y los cambios relacionados con la IA. Los datos macroeconómicos generales y los acontecimientos políticos regionales podrían orientar aún más la confianza de los mercados en un entorno todavía incierto.

10 principales posiciones

Las cinco primeras posiciones son compañías de alta calidad, diversificadas por sectores y regiones.

Precio de transacción

31-01-26	USD	139,65
High Ytd (29-01-26)	USD	140,42
Cotización mínima ytd (20-01-26)	USD	135,84

Comisiones

Comisión de gestión	0,37%
Comisión de rentabilidad	Ninguno/a
Comisión de servicio	0,12%

Estado legal

Sociedad de inversión con capital variable constituida de conformidad con la legislación luxemburguesa (SICAV)  
Estructura de la emisiónCapital variable  
UCITS V (instituciones de SiSi  
inversión colectiva en valores transferibles)  
Clase de acciónYH USD  
El fondo es un subfondo de Robeco Capital Growth Funds, SICAV

Registros

Austria, Alemania, Luxemburgo, Singapur, España, Suiza

Política de divisas

El fondo puede adoptar una política de gestión monetaria activa para generar rentabilidad adicional, así como realizar operaciones de cobertura de divisas.

Gestión del riesgo

La gestión de riesgos está completamente integrada en el proceso de inversión para garantizar que las posiciones sigan siempre las directrices predefinidas.

Política de dividendo

El fondo no reparte dividendos. El fondo mantiene los ingresos obtenidos y, por consiguiente, su rendimiento global queda reflejado en el precio de sus acciones.

Códigos del fondo

ISIN	LU2365449664
Bloomberg	ROGSEYH LX
WKN	A3CWDC
Valoren	112846776

10 principales posiciones

Intereses	Sector	%
Broadcom Inc	Semiconductors & Semiconductor Equipment	5,08
Advanced Micro Devices Inc	Semiconductors & Semiconductor Equipment	4,97
Sumitomo Mitsui Financial Group Inc	Banks	4,74
Amazon.com Inc	Minorista multilínea	4,69
Sandvik AB	Maquinarias	4,35
Hitachi Ltd	Conglomerados Industriales	4,10
Apple Inc	Technology Hardware, Storage & Peripherals	3,92
Banco BTG Pactual SA	Mercados de Capitales	3,82
AbbVie Inc	Biotecnología	3,76
Novartis AG	Productos Farmacéuticos	3,64
Total		43,06

Las posiciones podrían sufrir cambios. No se realiza recomendación alguna de comprar, vender o mantener valores concretos. Los valores mostrados son meramente ilustrativos y reflejan la estrategia de inversión en la fecha arriba indicada. Estos valores podrían variar en el futuro. No deben extraerse conclusiones sobre la evolución futura de los valores.

Top 10/20/30 porcentaje

TOP 10	43,06%
TOP 20	73,65%
TOP 30	94,46%

Estadísticas

	3 años
Tracking error expost (%)	4,17
Information ratio	-0,62
Sharpe Ratio	1,23
Alpha (%)	-1,19
Beta	0,93
Desviación estándar	10,02
Máx. ganancia mensual (%)	9,21
Máx. pérdida mensual (%)	-4,63
Las ratios anteriormente mencionadas se basan en los rendimientos antes de comisiones	

Hit ratio

	3 años
Meses de resultados superiores	15
% de éxito	41,7
Meses de mercado alcista	25
Meses de resultados superiores en periodo alcista	10
% de éxito en periodos alcistas	40,0
Meses de mercado bajista	11
Months Outperformance Bear	5
% de éxito en mercados bajistas	45,5
Las ratios anteriormente mencionadas se basan en los rendimientos antes de comisiones.	
La rentabilidad anterior no es garantía de resultados futuros. El valor de las inversiones puede fluctuar.	

Distribución de activos

Asset allocation		
Equity	<div></div>	97,8%
Efectivo	<div></div>	2,2%

Distribución del sector

No pretendemos tener grandes desviaciones en términos sectoriales. Hay sectores en los que las puntuaciones de los ODS tienden a ser más altas (como en sanidad). En esos sectores podría ser más difícil hallar candidatos para el fondo. Estamos infraponderados en energía y servicios públicos, ya que en estos sectores es difícil encontrar candidatos que encajen con los objetivos del fondo.

Distribución del sector		Deviation index	
Semiconductors & Semiconductor Equipment	10,0%	<div></div>	-2,4%
Mercados de Capitales	9,1%	<div></div>	6,0%
Minorista multilínea	7,4%	<div></div>	4,0%
Maquinarias	7,2%	<div></div>	5,2%
Conglomerados Industriales	7,0%	<div></div>	6,1%
Productos Farmacéuticos	6,6%	<div></div>	2,5%
Biotecnología	6,1%	<div></div>	4,7%
Servicios y medios de comunicación interactivos	6,0%	<div></div>	-0,1%
Electronic Equipment, Instruments & Components	5,9%	<div></div>	4,8%
Banks	4,7%	<div></div>	-3,6%
Technology Hardware, Storage & Peripherals	3,9%	<div></div>	-1,4%
Servicios Financieros Personales	3,4%	<div></div>	2,9%
Otros	22,4%	<div></div>	-28,9%

Distribución regional

Mantenemos la sobreponderación en Europa y en los mercados emergentes, y estamos infraponderados en Norteamérica y en Asia-Pacífico. Las desviaciones regionales son principalmente efecto de la selección bottom-up de acciones.

Distribución regional		Deviation index	
América	54,4%	<div></div>	-12,5%
Asia	22,6%	<div></div>	5,9%
Europa	21,4%	<div></div>	6,3%
Africa	1,6%	<div></div>	1,2%
Middle East	0,0%	<div></div>	-0,9%

Distribución de divisas

Nuestro objetivo es que la atribución de la rentabilidad sea resultado no tanto de la distribución sectorial como de la selección bottom-up de acciones.

Distribución de divisas		Deviation index	
Dólar Estadounidense	99,0%	<div></div>	35,6%
Yen japonés	0,3%	<div></div>	-4,7%
Won Coreano	0,3%	<div></div>	-1,5%
Corona Sueca	0,2%	<div></div>	-0,6%
Libra Esterlina	0,2%	<div></div>	-3,1%
Dólar de Hong Kong	-0,1%	<div></div>	-3,1%
Brasilian Real	-0,1%	<div></div>	-0,6%
Rand Sudafricano	0,1%	<div></div>	-0,3%
Franco Suizo	0,0%	<div></div>	-2,1%
Peso Mejicano	0,0%	<div></div>	-0,2%
Dólar Nuevo de Taiwán	0,0%	<div></div>	-2,4%
Euro	0,0%	<div></div>	-8,0%
Otros	0,0%	<div></div>	-9,0%

Las asignaciones indicadas son meramente ilustrativas. Este es un resumen de la situación existente en la fecha arriba indicada, sin que la evolución futura esté garantizada. No debe suponerse que las inversiones indicadas hayan sido o vayan a ser rentables. La suma podría no ser igual al 100% por motivos de redondeo.

ESG Important information

La información sobre sostenibilidad contenida en esta ficha puede ayudar a los inversores a integrar consideraciones de sostenibilidad en sus procesos. La información se ofrece solo a título ilustrativo y no se puede usar en relación con elementos vinculantes para el fondo. En una decisión de inversión, se deben tener en cuenta todas las características u objetivos del fondo, según se describen en el folleto. El folleto está disponible previa solicitud y se puede descargar gratuitamente en el sitio web de Robeco.

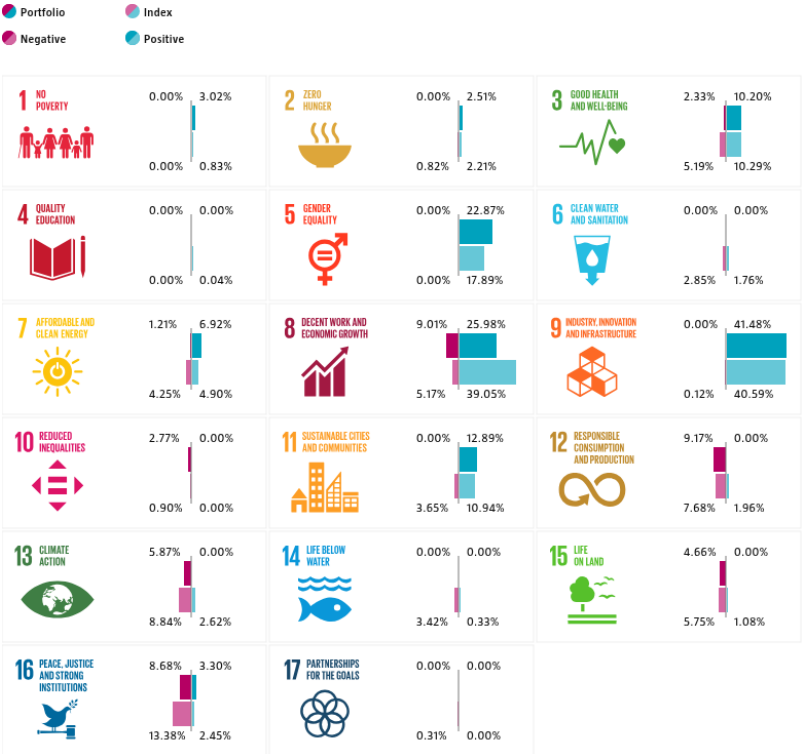
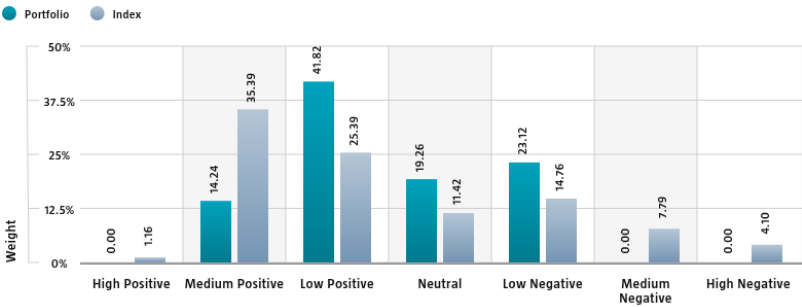
Sustentabilidad

La sostenibilidad se incorpora al proceso de inversión del fondo mediante la definición de un universo objetivo, además de con exclusiones, con la integración de criterios ASG y con la interacción. El fondo solo invierte en valores emitidos por empresas cuyo impacto en los ODS sea bajo, tanto en sentido positivo como negativo. El impacto de los emisores en los ODS se determina aplicando el marco sobre los ODS de tres pasos desarrollado internamente por Robeco. El resultado es una cuantificación de la contribución, expresada en forma de puntuación en ODS, que considera tanto la contribución a los ODS (positiva, neutra o negativa) como la magnitud de esa contribución (alta, media o baja). El fondo se implica activamente con todas sus participadas, normalmente por un período de tres a cinco años. El fondo no invierte en emisores de valores que incumplen normas internacionales o cuyas actividades se consideran perjudiciales para la sociedad según la política de exclusión de Robeco. Se integran factores ASG financieramente relevantes en el análisis fundamental de inversiones bottom-up para evaluar riesgos y oportunidades ASG existentes y potenciales. Además, cuando un emisor de valores sea señalado en la supervisión continua por infringir normas internacionales, el emisor será objeto de exclusión. Por último, el fondo hace uso de los derechos asociados a las acciones y aplica el voto por delegación conforme a las directrices de delegación de voto de Robeco. Para más información, consulte la información relativa a la sostenibilidad. El índice empleado para todos los gráficos de sostenibilidad se basa en MSCI All Country World Index (hedged into USD).

SDG Impact Alignment

Esta distribución entre puntuaciones ODS muestra el peso asignado en la cartera a empresas con una alineación del impacto con los Objetivos de Desarrollo Sostenible (ODS) positiva, negativa o neutra, según el marco ODS de Robeco. El marco aplica un método de tres pasos para evaluar la alineación del impacto de una empresa con los ODS relevantes y asignar una puntuación ODS total. Las puntuaciones varían de alineación del impacto positivo a negativo, con niveles de impacto alto, medio o bajo. El resultado es una escala de 7 niveles, de -3 a +3. A efectos de comparación, las cifras correspondientes al índice se proporcionan junto a las de la cartera. En las cifras solo se incluyen las posiciones identificadas como empresas.

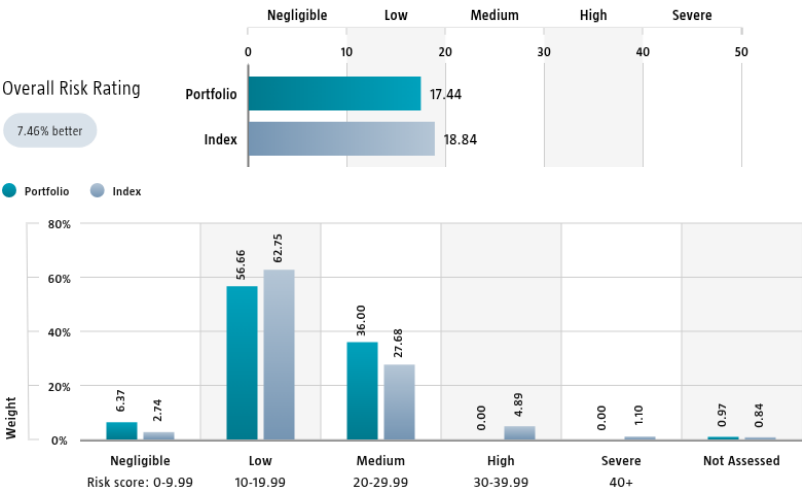
El uso de los logotipos e iconos de los Objetivos de Desarrollo Sostenible de las Naciones Unidas (ODS), incluida la rueda de colores, se hace solo con fines ilustrativos y explicativos, y no debe interpretarse como un respaldo de las Naciones Unidas a esta entidad, ni a los productos o servicios que se mencionan en el presente documento. Por lo tanto, las opiniones o interpretaciones que se expresan en este documento no reflejan la opinión ni las interpretaciones de las Naciones Unidas.



Source: Robeco. Data derived from internal processes.

Sustainalytics ESG Risk Rating

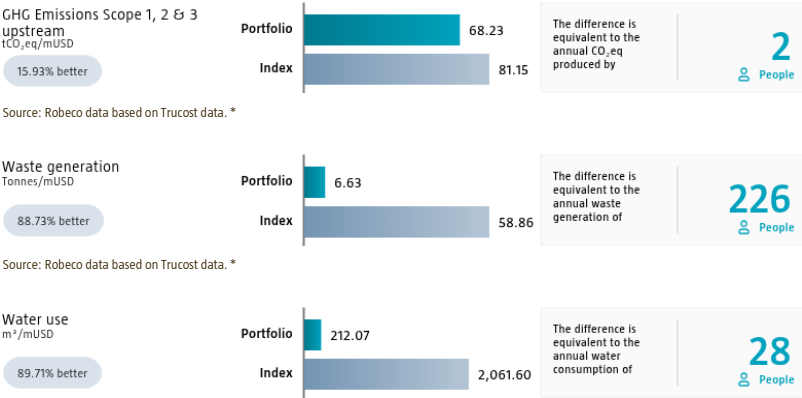
El gráfico de rating de riesgo ASG de la cartera según Sustainalytics muestra el rating de riesgo ASG de la cartera. Se calcula multiplicando el rating de riesgo ASG de Sustainalytics de cada componente de la cartera por su correspondiente peso en la cartera. El gráfico de distribución entre los niveles de riesgo ASG de Sustainalytics muestra las posiciones de la cartera repartidas entre los cinco niveles de riesgo ASG de Sustainalytics: insignificante (0-10), bajo (10-20), medio (20-30), alto (30-40) y grave (> 40), para dar una visión de conjunto de la exposición de la cartera a los distintos niveles de riesgo ASG. Las puntuaciones del índice se muestran junto a las puntuaciones de la cartera, para poner de relieve el nivel de riesgo ASG de la cartera respecto al del índice. En las cifras solo se incluyen las posiciones identificadas como empresas.



Source: Copyright ©2026 Sustainalytics. All rights reserved.

Environmental Footprint

La huella medioambiental expresa el consumo total de recursos de la cartera por millón de USD invertido. La huella de cada empresa analizada se calcula normalizando los recursos consumidos con el valor de negocio de la empresa, incluido el efectivo (EVIC). Agregamos estas cifras en el nivel de la cartera mediante una media ponderada, multiplicando la huella de cada componente de la cartera analizado por su peso respectivo. A efectos de comparación, las huellas del índice se muestran junto a las de la cartera. Los factores equivalentes que se utilizan para comparar la cartera y el índice representan medias europeas y se basan en puntuaciones elaboradas por terceros combinadas con nuestras propias estimaciones. En este sentido, las cifras mostradas son meramente indicativas y su finalidad es ilustrativa. En las cifras solo se incluyen las posiciones identificadas como empresas.



Source: Robeco data based on Trucost data. \*

\* Source: SGP Global Market Intelligence data © Trucost 2026. All rights in the Trucost data and reports vest in Trucost and/or its licensors. Neither SGP Global Market Intelligence, nor its affiliates, nor its licensors accept any liability for any errors, omissions or interruptions in the Trucost data and/or reports. No further distribution of the Data and/or Reports is permitted without SGP Global Market Intelligence's express written consent. Reproduction of any information, data or material, including ratings is prohibited. The content is not a recommendation to buy, sell or hold such investment or security, nor does it address suitability of an investment or security and should not be relied on as investment advice.

Implicación

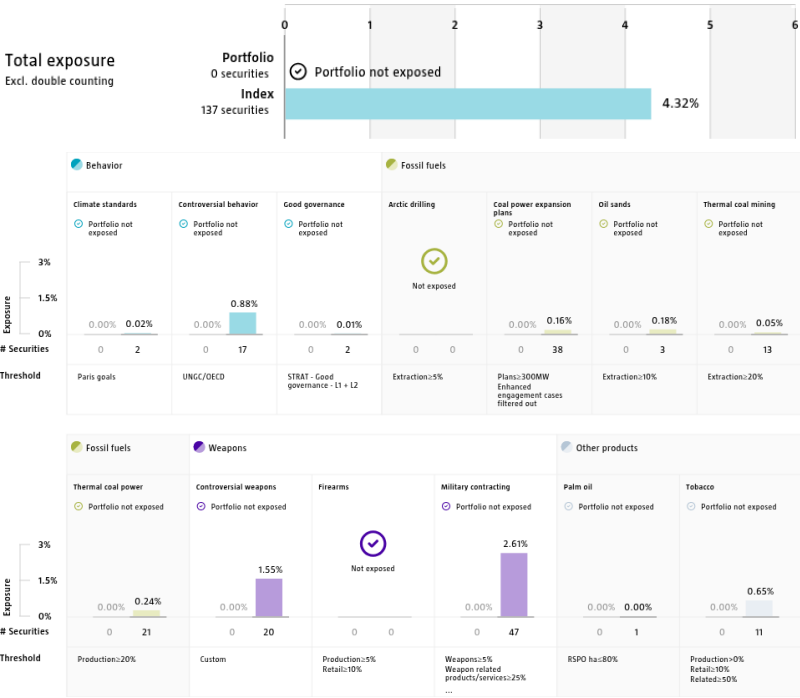
Robeco distingue entre tres tipos de compromiso. El compromiso de Valor se orienta a cuestiones a largo plazo que son financieramente relevantes o que causan impactos adversos sobre la sostenibilidad. Los temas se dividen entre Ambientales, Sociales, de Gobernanza o sobre Votación. El compromiso con los ODS aspira a promover una mejora clara y mensurable de la contribución de una empresa a los ODS. El compromiso de Mejora se activa por una conducta desaprobada y se orienta a las empresas que incumplen gravemente las normas internacionales. El informe se basa en todas las empresas de la cartera que han participado en actividades de engagement durante los últimos 12 meses. Tenga en cuenta que las empresas pueden participar en engagement en varias categorías a la vez. Aunque la exposición total de la cartera excluye la doble contabilización, puede no ser igual a la suma de las exposiciones de las categorías individuales.

	Portfolio exposure	# companies engaged with	# activities with companies engaged with
Total (* excluding double counting)	97.48%	34	172
Environmental	4.29%	2	3
Social	5.79%	2	5
Governance	9.89%	3	6
Sustainable Development Goals	97.48%	34	157
Voting Related	2.89%	1	1
Enhanced	0.00%	0	0

Source: Robeco. Data derived from internal processes.

Exclusiones

El gráfico Exclusiones muestra el grado de cumplimiento de las exclusiones aplicadas por Robeco. Las exposiciones del índice se muestran junto a las de la cartera a efectos de referencia. Salvo que se indique otra cosa, los umbrales se basan en los ingresos. Para más información sobre la política de exclusiones y el nivel de aplicación, consúltense la Política de Exclusión y la Lista de Exclusiones disponibles en Robeco.com.



Source: We use several data sources such as Sustainalytics, RSPO (Roundtable on Sustainable Palm Oil), World Bank, Freedom House, Fund for Peace and International Sanctions; further policy document available [Exclusion Policy](#)

## Política de inversión

Robeco Global SDG Engagement Equities es un fondo de gestión activa que invierte en una depurada selección de acciones de todo el mundo. La selección de acciones se basa en el análisis por fundamentales y busca invertir en empresas en función de su contribución a los Objetivos de Desarrollo Sostenible de las Naciones Unidas (ODS de la ONU). El fondo interactuará activamente con las empresas participadas e iniciará un diálogo para animarlas a mejorar su cumplimiento de los ODS de la ONU durante un período de tres a cinco años. La cartera se construye en base al universo de inversión admisible y a un marco ODS desarrollado internamente con el propósito de delimitar y cuantificar las contribuciones a los ODS, (puede obtenerse información en la web [www.robeco.com/si](http://www.robeco.com/si)). Además, el fondo tiene como objetivo superar la rentabilidad del índice.

El fondo fomenta criterios A y S (ambientales y sociales) en el sentido del Artículo 8 del Reglamento europeo sobre divulgación de información relativa a las inversiones sostenibles, integra riesgos de sostenibilidad en el proceso de inversión, y aplica la política de buen gobierno de Robeco. El fondo interactuará activamente con las empresas participadas e iniciará un diálogo para animarlas a mejorar su cumplimiento de los Objetivos de Desarrollo Sostenible de las Naciones Unidas (ODS de la ONU) durante un período de interacción de tres a cinco años. El fondo aplica indicadores de sostenibilidad, como pueden ser las exclusiones normativas, regionales y de actividad, y aplica el voto por delegación.

## CV del Gestor del fondo

Thomas Globe es miembro del equipo de Renta Variable Global y gestor principal adjunto de cartera de la estrategia SDG Engagement Equities de Robeco. Antes de incorporarse a Robeco en 2024, trabajó como gestor de carteras para Premier Miton Investors, centrándose en la renta variable mundial sostenible. Anteriormente trabajó en Premier Asset Management como gestor de carteras y analista. Se incorporó al sector en 2011. Thomas es licenciado (con matrícula de honor) en Empresariales y Derecho por la Universidad de Staffordshire. Es titular de la acreditación CFA®. Michiel Plakman es gestor de cartera y codirector del equipo Global Equity de Robeco. Es gestor de cartera principal de Global Stars Equities y gestor de cartera de Global Engagement Equities. Se encarga de la renta variable global por fundamentales, centrado en compañías inmobiliarias, de tecnología de la información y de servicios de comunicación, así como en la construcción de cartera. Antes de asumir este cargo desde 2009, Michiel se encargaba de gestionar el fondo Robeco IT Equities en el equipo TMT. Antes de incorporarse a Robeco en 1999, colaboró como gestor especializado en Japón en Achmea Global Investors (PVF Pensioen). Entre 1995 y 1996 ejerció como gestor de cartera de renta variable europea en KPN Pension Fund. Michiel tiene un máster en Econometría de la Vrije Universiteit Amsterdam (Universidad Libre de Ámsterdam) y la acreditación CFA®. Daniela da Costa es cogestora del fondo Global SDG Engagement de Robeco y su investigación se centra en Brasil y el sector de consumo africano. Antes de unirse a Robeco en 2010, trabajó en Londres para Nomura como gestora de cartera de renta variable latinoamericana. Con anterioridad, Daniela había trabajado en HSBC y el fondo de pensiones de Petrobras en Brasil. Su carrera en el sector comenzó en 1997. Daniela posee un máster en Economía del Brazilian Capital Markets Institute de Río de Janeiro (IBMEC-RJ) y un título de MBA en gestión de activos de fondos de pensiones de la Universidad Federal de Río de Janeiro (COPPE-UFRJ). Es miembro del consejo de AMEC, la agencia administrativa brasileña, y miembro del comité para los ODS y del grupo de trabajo sobre biodiversidad de Robeco. Peter van der Werf es Director de Titularidad Activa de Robeco. Dirige el programa de engagement (interactuación) corporativo y soberano del equipo de Titularidad Activa, y participa en la integración adicional de la titularidad activa en los productos de inversión de Robeco. Con su interacción ha instado a los líderes de sostenibilidad de más de 200 empresas globales a que coordinen su estrategia social y medioambiental con la filosofía de inversión sostenible de Robeco. Como gestor de cartera de SDG Engagement Equities, Peter colabora en la inversión de impacto de renta variable cotizada. También pertenece al Consejo Asesor de la fundación Finance for Biodiversity. Su carrera se inició en 2007 y posee un Máster en Ciencias Medioambientales por la Universidad de Wageningen.

## Tratamiento fiscal del producto

El fondo está establecido en Luxemburgo y está sujeto a las regulaciones y leyes fiscales de Luxemburgo. El fondo no está obligado a pagar ningún impuesto sobre sociedades, ingresos, dividendos o plusvalías en Luxemburgo. El fondo está sujeto a un impuesto de suscripción anual ('taxe d'abonnement') en Luxemburgo, el cual asciende al 0,01% del valor liquidativo del fondo. Este impuesto está incluido en el valor liquidativo del fondo. El fondo puede usar en principio las redes de tratados de Luxemburgo para recuperar parcialmente cualquier retención fiscal sobre sus ingresos.

## Imágenes de sostenibilidad

Las cifras que figuran en los gráficos de sostenibilidad se calculan para cada subfondo.

## MSCI disclaimer

Fuente MSCI. MSCI no garantiza ni manifiesta de manera expresa ni implícita, ni asume responsabilidad alguna respecto a cualquiera de sus datos aquí incluidos. Los datos de MSCI no podrán ser redistribuidos ni utilizados como base para otros índices, títulos o productos financieros. MSCI no aprueba, suscribe, revisa ni elabora el presente informe. Ninguno de los datos de MSCI tienen la finalidad de asesorar en materia de inversión ni de realizar recomendación alguna (o de abstenerse de realizarla) relativa a cualquier decisión en materia de inversión, y no podrán ser considerados como tales.

## Morningstar

Copyright © Morningstar Benelux. Todos los derechos reservados. La información contenida en este documento: (1) es propiedad de Morningstar y/o sus proveedores de contenidos; (2) no se puede copiar ni distribuir; y (3) no se garantiza su precisión, integridad o actualización. Ni Morningstar ni sus proveedores de contenidos serán responsables de las pérdidas o daños ocasionados por el uso de esta información. Rendimientos anteriores no son garantía de resultados futuros. Para más información sobre Morningstar, por favor consulte [www.morningstar.com](http://www.morningstar.com).

## GICS disclaimer

El Global Industry Classification Standard («GICS») fue desarrollado por MSCI Inc. («MSCI») y S&P Global Market Intelligence («S&P»), es propiedad exclusiva de dichas empresas y es una marca de servicio de ambas, cuya licencia de uso ha sido concedida a Robeco. Ni MSCI, ni S&P, ni ninguna otra parte involucrada en la elaboración o compilación del GICS o de cualquier clasificación del GICS ofrece garantías ni declaraciones, expresas o implícitas, con respecto a dicha norma o clasificación (o a los resultados que se obtengan por su uso) y todas estas partes renuncian expresamente a cualquier garantía de originalidad, exactitud, integridad, comerciabilidad e idoneidad para un fin determinado respecto a cualquiera de dichas normas o clasificaciones. Sin perjuicio de lo anterior, en ningún caso MSCI, S&P, sus filiales o cualquier tercero involucrado en la elaboración o compilación del GICS o de cualesquiera clasificaciones del GICS tendrán responsabilidad alguna por daños directos, indirectos, especiales, punitivos, consecuentes o de cualquier otro tipo (incluida la pérdida de beneficios), aunque se les haya notificado la posibilidad de que se produzcan dichos daños.



## Información importante

### Información importante

Robeco Institutional Asset Management B.V. posee licencia como gestor de OICVM (Organismos de inversión colectiva en valores mobiliarios) y FIA (Fondos de inversión alternativa) de la Autoridad Neerlandesa para los Mercados Financieros. El presente documento está dirigido únicamente a inversores profesionales, definidos como inversores que están clasificados como clientes profesionales, que han solicitado que se les trate como clientes profesionales o que están autorizados a recibir dicha información de conformidad con la legislación aplicable. Robeco Institutional Asset Management B.V. y/o sus sociedades vinculadas, asociadas y filiales ("Robeco") no serán responsables de ningún tipo de daños que puedan derivarse del uso del presente documento. Los usuarios de esta información que presten servicios de inversión en la Unión Europea tienen la responsabilidad propia de considerar si les está permitido recibir dicha información conforme a la normativa MiFID II. En la medida en que esta información cumpla los requisitos para considerarse beneficio no monetario menor, razonable y apropiado, conforme a la MiFID II, los usuarios que presten servicios de inversión en la unión europea son responsables de cumplir los oportunos requisitos de información y registro. El contenido del presente documento se basa en fuentes de información que se consideran fiables, aunque no se ofrece garantía de ninguna clase. Esta publicación no puede considerarse completa sin explicaciones complementarias. Las opiniones, estimaciones o previsiones pueden ser cambiadas en cualquier momento sin previo aviso. En caso de duda debe recabarse asesoramiento independiente. El presente documento pretende facilitar al inversor profesional información general sobre las capacidades específicas de Robeco, pero no ha sido elaborado por Robeco como análisis de inversiones; no constituye una recomendación de inversión o asesoramiento para comprar, mantener o vender ciertos valores o productos de inversión, ni para adoptar ninguna estrategia de inversión, sin que tampoco pueda considerarse asesoramiento jurídico, contable o tributario. Todos los derechos relativos a la información que figura en este documento son y seguirán siendo en todo momento propiedad de Robeco. Está prohibido copiar o utilizar públicamente la presente información. Ninguna parte de este documento puede ser reproducida o publicada bajo ninguna forma ni por ningún medio sin el consentimiento previo por escrito de Robeco. Toda inversión conlleva un riesgo. Antes de invertir tenga en cuenta que el capital inicial no está garantizado. Los inversores deben asegurarse de comprender plenamente los riesgos asociados a cualquier producto o servicio de Robeco que se oferte en su país. Los inversores también deben tener en cuenta su propio objetivo de inversión y nivel de tolerancia al riesgo. Las rentabilidades históricas se ofrecen únicamente a efectos ilustrativos. El precio de las participaciones puede tanto aumentar como disminuir, sin que el rendimiento pasado sea garantía de resultados futuros. Si la divisa en que se expresa el rendimiento pasado difiere de la divisa del país en que usted reside, tenga en cuenta que el rendimiento mostrado podría aumentar o disminuir al convertirlo a su divisa local debido a las fluctuaciones de los tipos de cambio. Los datos relativos a la rentabilidad no tienen en cuenta las comisiones y los costes que generan la negociación con valores en las carteras de los clientes o la emisión y la amortización de las participaciones. Salvo que se indique otra cosa, las rentabilidades figuran i) netas de comisiones vinculadas a precios de transacción y ii) con reinversión de dividendos. Para más detalles, consúltense los folletos de los fondos. Las cifras de rendimiento se consignan netas de comisiones de gestión de las inversiones. Los gastos corrientes que se mencionan en este documento son los indicados en el informe anual más reciente del fondo, a fecha de cierre del último año natural. El presente documento no está destinado o diseñado para su distribución o utilización por persona o entidad alguna que sea un ciudadano o residente de, o esté ubicado en un municipio, estado, país u otra jurisdicción, donde dicha distribución, documento, disponibilidad o utilización del documento fuesen contrarias a leyes o reglamentos, o supeditarían a cualquier Fondo o a Robeco Institutional Asset Management B.V. a requisitos de inscripción y autorización en tales jurisdicciones. Toda decisión de suscribir las participaciones del Fondo que se oferten en una jurisdicción concreta debe adoptarse únicamente conforme a la información contenida en el folleto, que podría diferir de la que figura en el presente documento. Los posibles solicitantes de acciones deben también informarse sobre los requisitos legales, la normativa de control de cambios y los impuestos que también sean de aplicación en los países de su respectiva nacionalidad, residencia o domicilio. La información sobre el Fondo que se recoja, en su caso, en el presente documento está plenamente supeditada al folleto, por lo que este documento debe siempre tenerse en cuenta conjuntamente con el folleto. El folleto contiene información pormenorizada sobre el Fondo y los riesgos vinculados. El folleto y el Documento de Datos Fundamentales (PRIIP) de los fondos Robeco se pueden obtener gratuitamente en los sitios web de Robeco.

### Información adicional para inversores de Estados Unidos

El presente documento podrá distribuirse en EE.UU. a través de Robeco Institutional Asset Management US, Inc. («Robeco US»), un asesor de inversiones registrado en la Comisión del Mercado de Valores de EE.UU. (SEC). El registro no debe interpretarse como un apoyo o aprobación de la SEC a Robeco US. Robeco Institutional Asset Management B.V. está considerada una «afiliada participante» y algunos de sus empleados son «personas asociadas» a Robeco US en cuanto a las directrices aplicables sobre exoneración de responsabilidad de la SEC. Los empleados considerados como personas asociadas de Robeco US realizan actividades directa o indirectamente relacionadas con los servicios de asesoramiento de inversión que Robeco US presta. En dichos casos, se considera que tales personas actúan en nombre de Robeco US. La normativa de la SEC es de aplicación solo a clientes, clientes potenciales e inversores de Robeco US. Robeco US es una filial plenamente participada por ORIX Corporation Europe N.V. («ORIX»), una gestora de inversiones neerlandesa con sede en Róterdam (Países Bajos). La sede de Robeco US se encuentra en 230 Park Avenue, 33rd floor, Nueva York, NY 10169.

### Información adicional para inversores offshore en Estados Unidos – Reg S

Los Fondos Robeco Capital Growth no han sido inscritos conforme a la Ley de sociedades de inversión de Estados Unidos (United States Investment Company Act) de 1940, en su versión en vigor, ni conforme a la Ley de valores de Estados Unidos (United States Securities Act) de 1933, en su versión en vigor. Está prohibido vender u ofrecer, directa o indirectamente, ninguna de las acciones en los Estados Unidos o a una Persona Estadounidense. Se entiende por Persona Estadounidense (a) una persona física que sea ciudadana o residente de los EE.UU. a efectos del impuesto federal sobre la renta; (b) una sociedad anónima, sociedad colectiva u otra entidad creada o constituida conforme a la legislación de los EE.UU.; (c) un patrimonio o fideicomiso cuyos ingresos estén sometidos al impuesto federal sobre la renta de EE.UU., con independencia de que dichos ingresos estén efectivamente vinculados con un negocio u operación comercial en Estados Unidos. En Estados Unidos, este material únicamente puede difundirse entre personas que tengan la consideración de «distribuidores», o que no sean «Personas Estadounidenses», según la definición de estos conceptos en el Reglamento S que desarrolla la Ley estadounidense de valores (U.S. Securities Act) de 1933, en su versión en vigor.

### Información adicional para inversores residentes o domiciliados en Australia

La responsabilidad por la publicación de este documento en Australia corresponde a Robeco Hong Kong Limited (ARBN 156 512 659), que se halla exenta del requisito de disponer de la licencia de servicios financieros australiana prevista en la Ley de sociedades de 2001 (Cth), en virtud de la Orden Clase ASIC 03/1103. Robeco Hong Kong Limited se encuentra regulada por la Comisión de Valores y Futuros conforme a la legislación de Hong Kong, la cual puede ser distinta de la legislación australiana. Este documento se distribuye únicamente a «clientes mayoristas», según la definición que se confiere a este término en la Ley de sociedades de 2001 (Cth). Este documento no debe distribuirse ni difundirse, directa o indirectamente, entre personas de otro tipo. Este documento no está destinado a su distribución pública en Australia.

### Información adicional para inversores residentes o domiciliados en Nueva Zelanda

En Nueva Zelanda el presente documento solo está disponible para inversores mayoristas en el sentido de la cláusula 3(2) del Anexo 1 de la Ley de conducta en mercados financieros de 2013 (Financial Markets Conduct Act 2013) («FMCA»). Este documento no está destinado a su distribución pública en Nueva Zelanda.

### Información adicional para inversores residentes o domiciliados en Austria

Esta información está destinada únicamente a inversores profesionales o contrapartes elegibles, según el sentido que se confiere a esta expresión en la Ley de Negociación de Valores austríaca.

### Información adicional para inversores residentes o domiciliados en Brasil

Está prohibida la oferta o venta públicas del Fondo en Brasil. En consecuencia, el Fondo no ha sido ni será inscrito con la Comisión de Valores brasileña (CVM), ni ha sido presentado ante la misma para su aprobación. Los documentos relativos al Fondo, así como la información en los mismos contenida, no podrán facilitarse al público en Brasil, pues la oferta del Fondo no constituye una oferta pública de valores en Brasil, ni podrán utilizarse en relación con una oferta para la suscripción o venta de valores al público en Brasil.

### Información adicional para inversores residentes o domiciliados en Brunéi

El Folleto se refiere a un organismo de inversión colectiva privado que no es objeto en modo alguno de la regulación nacional de la Autoriti Monetari Brunei Darussalam («Autoridad»). El Folleto solo podrá distribuirse entre las clases específicas de inversores señaladas en el artículo 20 de la Orden del Mercado de Valores (2013), por lo que no podrá distribuirse a clientes minoristas ni ser utilizado por ellos. La Autoridad no es responsable de revisar o verificar los folletos u otros documentos relativos al presente organismo de inversión colectiva. La Autoridad no ha aprobado el Folleto ni ningún otro documento asociado, ni ha tomado medida alguna para verificar la información contenida en el Folleto, no asumiendo responsabilidad alguna por el mismo. Las participaciones a las que se refiere el Folleto podrán ser ilíquidas o estar sometidas a limitaciones a su reventa. Los posibles compradores de las participaciones ofrecidas deben realizar su propia auditoría de due diligence de las mismas.

### Información adicional para inversores residentes o domiciliados en Canadá

Ninguna comisión de valores o autoridad similar de Canadá ha revisado ni aprobado en modo alguno el presente documento ni las ventajas que pudieran ofrecer los valores que en él se describen, y cualquier declaración en sentido contrario constituye delito. Robeco Institutional Asset Management B.V. se ha acogido a la exención para intermediarios y asesores internacionales de Quebec, y ha nombrado a McCarthy Tétrault LLP su agencia de representación en Quebec.

### Información adicional para inversores residentes o domiciliados en la República de Chile

Ni Robeco ni los Fondos están inscritos ante la Comisión para el Mercado Financiero con arreglo a la ley n.º 18.045, la Ley de Mercado de Valores, y sus reglamentos. En la República de Chile, el presente documento no constituye una oferta o invitación para suscribir o adquirir acciones de los fondos efectuada a una persona distinta a aquella que personalmente solicite de motu propio la presente información. Por tanto, la presente tendrá la consideración de «oferta privada» en el sentido del artículo 4 de la Ley de Mercado de Valores (una oferta no dirigida al público en general ni destinada a un sector o grupo concreto del público).

### Información adicional para inversores residentes o domiciliados en Colombia

El presente documento no constituye una oferta pública en la República de Colombia. La oferta del fondo se dirige a menos de cien inversores expresamente identificados. Está prohibida la promoción o comercialización del Fondo en Colombia o a residentes colombianos, salvo que dicha promoción o comercialización se efectúe de conformidad con el Decreto 2555 de 2010 y otras leyes y reglamentos aplicables relativos a la promoción de fondos extranjeros en Colombia. La distribución de este Folleto y la oferta de Acciones pueden estar restringidas en determinadas jurisdicciones. La información contenida en este Folleto tiene un carácter meramente orientativo, y es la responsabilidad de toda persona que esté en posesión del folleto y desee solicitar Acciones informarse de las leyes y reglamentos aplicables en las correspondientes jurisdicciones, así como respetarlos. Las personas que puedan estar interesadas en las Acciones deben informarse sobre los requisitos legales aplicables, la normativa de control de cambios y los impuestos devengados en los países de su respectiva nacionalidad, residencia o domicilio.

### Información adicional para inversores residentes o domiciliados en el Centro Financiero Internacional de Dubái (DIFC), Emiratos Árabes Unidos

La presente documentación se distribuye por Robeco Institutional Asset Management B.V. (Sucursal DIFC) situada en Office 209, Level 2, Gate Village Building 7, Dubai International Financial Centre, Dubai, Apartado de correos 482060, Emiratos Árabes Unidos. Robeco Institutional Asset Management B.V. (sucursal DIFC) se encuentra regulada por la Autoridad de Servicios Financieros de Dubái (en adelante, «la ASFD»), y trata únicamente con Clientes Profesionales o Contrapartes de Mercado, y no con Clientes Particulares, según se definen estos conceptos en la ASFD.

### Información adicional para inversores residentes o domiciliados en Francia

Robeco Institutional Asset Management B.V. puede prestar libremente sus servicios en Francia. Robeco Francia es una filial de Robeco cuyo negocio se basa en la promoción y distribución de los fondos del grupo entre inversores profesionales de Francia.

### Información adicional para inversores residentes o domiciliados en Alemania

Esta información está destinada únicamente a inversores profesionales o contrapartes elegibles, según el sentido que se confiere a esta expresión en la Ley de Negociación de Valores alemana.

### Información adicional para inversores residentes o domiciliados en Hong Kong



Este documento se dirige exclusivamente a inversores profesionales, en el sentido de la Ordenanza de Valores y Futuros (Cap 571) y su legislación subsidiaria de Hong Kong. Ha sido emitido por Robeco Hong Kong Limited ("Robeco"), que está regulada por la Comisión de Valores y Futuros de Hong Kong ("SFC"). La SFC no ha revisado el contenido de este documento. Si tiene cualquier duda a propósito del contenido de este documento, es recomendable que solicite asesoramiento profesional independiente.

**Información adicional para inversores residentes o domiciliados en Indonesia**

El Folleto no constituye una oferta de venta o una solicitud de compra de valores en Indonesia.

**Información adicional para inversores residentes o domiciliados en Italia**

Este documento está destinado exclusivamente a su uso por parte de inversores cualificados y clientes profesionales privados (según se define este concepto en el artículo 26 (1) (b) y (d) del Reglamento de la Consob n.º 16190, de 29 de octubre de 2007). En caso de que se facilite a Distribuidores y a personas autorizadas por Distribuidores para llevar a cabo actividades de promoción y marketing, únicamente podrá utilizarse para el propósito con el que ha sido concebido. Los datos e información contenidos en el presente documento no podrán utilizarse para comunicaciones con las autoridades de supervisión. En este documento no se recoge información alguna para determinar, en términos concretos, ninguna postura de inversión y, por consiguiente, no puede ni debe constituir la base para tomar ninguna decisión de inversión.

**Información adicional para inversores residentes o domiciliados en Japón**

Este documento está destinado exclusivamente a su uso por parte de inversores cualificados y lo distribuye Robeco Japan Company Limited, registrada en Japón como operador profesional de instrumentos financieros [n.º de registro del Director de Kanto Local Financial Bureau (Financial Instruments Business Operator), n.º de registro 2780, miembro de Japan Investment Advisors Association].

**Información adicional para inversores residentes o domiciliados en Corea del Sur**

No se formula manifestación alguna respecto a la capacidad de los destinatarios del documento para adquirir los Fondos en él contemplados en virtud de la legislación de Corea del Sur, incluida, entre otras, la Ley de Transacciones en Divisas y su Reglamento. Los Fondos no están inscritos conforme a la Ley de Mercados de Capitales y Servicios de Inversión Financiera de Corea; salvo en virtud de lo dispuesto en las leyes y reglamentos aplicables de Corea del Sur, no podrán ofrecerse, venderse o entregarse, u ofrecerse o venderse a terceros para ser directa o indirectamente revendidos o reofertados, en Corea del Sur, o a un residente de Corea del Sur.

**Información adicional para inversores residentes o domiciliados en Liechtenstein**

El presente documento se distribuye exclusivamente entre intermediarios financieros debidamente autorizados con sede en Liechtenstein (como bancos, gestores de cartera discrecionales, aseguradoras, fondos de fondos), que no vayan a invertir por cuenta propia en lo(s) Fondo(s) recogido(s) en el documento. Se distribuye por Robeco Switzerland Ltd., con dirección postal en: Josefstrasse 218, 8005 Zürich, Suiza. LGT Bank Ltd., Herrengasse 12, FL-9490 Vaduz, Liechtenstein, interviene como representante y agente de pagos en Liechtenstein. El folleto, el Documento de Datos Fundamentales (PRIIP), los estatutos, los informes anuales y semestrales de los Fondos pueden obtenerse del representante o en el sitio web.

**Información adicional para inversores residentes o domiciliados en Malasia**

En general, la oferta o venta de las Acciones no está autorizada en Malasia salvo cuando sea de aplicación una Exención de Reconocimiento o la Exención del Folleto. NO SE HA REALIZADO NI REALIZARÁ ACTO ALGUNO PARA CUMPLIR CON LA LEGISLACIÓN MALAYA CON VISTAS A HACER DISPONIBLES, OFRECER PARA SU SUSCRIPCIÓN O ADQUISICIÓN, O EMITIR UNA INVITACIÓN PARA SUSCRIBIR, ADQUIRIR O VENDER, LAS ACCIONES EN MALASIA, O A PERSONAS EN MALASIA, YA QUE EL EMISOR NO TIENE PREVISTO QUE LAS ACCIONES ESTÉN DISPONIBLES EN MALASIA, O QUE SEAN OBJETO DE UNA OFERTA O INVITACIÓN PARA SU SUSCRIPCIÓN O COMPRA EN DICHO PAÍS. NO SE PODRÁ DISTRIBUIR O HACER QUE SE DISTRIBUYA O PUBLIQUE EN MALASIA EL PRESENTE DOCUMENTO O CUALQUIER OTRO DOCUMENTO U OTRO MATERIAL RELATIVO A LAS ACCIONES. SALVO CUANDO HAYA TOMADO LAS MEDIDAS OPORTUNAS PARA CUMPLIR CON LA LEGISLACIÓN MALAYA, NO SE PODRÁ PONER A DISPOSICIÓN LAS ACCIONES, NI REALIZAR UNA INVITACIÓN U OFERTA PARA LA VENTA O ADQUISICIÓN DE LAS MISMAS, EN MALASIA.

**Información adicional para inversores residentes o domiciliados en México**

Los fondos no se han inscrito ni se inscribirán en el Registro Nacional de Valores de la Comisión Nacional Mexicana de Banca y Valores, por lo que no pueden ofrecerse ni venderse al público en México. En virtud del artículo 8 de la Ley del mercado de valores de México, Robeco y el colocador o comprador podrán ofrecer o vender los fondos en México en condiciones de colocación privada a Inversores Institucionales y Acreditados.

**Información adicional para inversores residentes o domiciliados en Perú**

La Superintendencia del Mercado de Valores (SMV) no ejerce supervisión alguna sobre este Fondo ni, por consiguiente, su gestión. La información que el Fondo facilita a sus inversores y los demás servicios que les proporciona son responsabilidad exclusiva del Administrador. No se permite la distribución pública de este Folleto.

**Información adicional para inversores residentes o domiciliados en Singapur**

Este documento no ha sido registrado ante la Autoridad Monetaria de Singapur ("MAS"). Por consiguiente, este documento no puede distribuirse entre, ni entregarse directa o indirectamente a, personas de Singapur, a excepción de (i) inversores institucionales, según lo previsto en el artículo 304 de la SFA, (ii) personas relevantes, conforme a lo dispuesto en el artículo 305(1), o cualquier otra persona que se adecue a lo indicado en el artículo 305(2), y de acuerdo con las condiciones que se especifican en el artículo 305, de la SFA, o (iii) según las condiciones de cualquier otra disposición aplicable de la SFA. El contenido de este documento no ha sido revisado por la MAS. Toda decisión de participar en el Fondo debe adoptarse únicamente después de examinar los apartados relativos a consideraciones de inversión, conflictos de intereses, factores de riesgo y las restricciones a la venta de Singapur aplicables (expuestas en el apartado titulado "Información importante para inversores de Singapur"), contenidos en el folleto. Los inversores deben consultar a su asesor profesional cuando tengan dudas sobre las estrictas restricciones aplicables al uso del presente documento, la situación reglamentaria del Fondo, la protección reglamentaria vigente, los riesgos asociados y la idoneidad del Fondo para sus objetivos. Los inversores deben tener en cuenta que solo los subfondos enumerados en el apéndice al apartado titulado "Información importante para los inversores de Singapur" del folleto ("Subfondos") están disponibles para los inversores de Singapur. Los Subfondos están notificados como organismos extranjeros restringidos de conformidad con la Ley de valores y futuros, Capítulo 289, de Singapur ("SFA") y se acogen a las exenciones al cumplimiento de los requisitos de inscripción del folleto contempladas en los artículos 304 y 305 de la SFA. Los Subfondos no están autorizados o reconocidos por la MAS, sin que esté permitida la oferta al público minorista en Singapur de las acciones de los Subfondos. El folleto del Fondo no constituye un folleto según la definición de la SFA. En consecuencia, no es de aplicación la responsabilidad legal contemplada en la SFA respecto al contenido del folleto. Los Subfondos podrán únicamente promoverse entre personas con la suficiente experiencia y sofisticación para comprender los riesgos que entraña la inversión en tales instituciones, y que cumplen con el resto de criterios establecidos en los artículos 304 y 305, o en cualquier otra disposición aplicable de la SFA y la legislación de desarrollo adoptada a su amparo. Debe examinar detenidamente si la inversión es adecuada para usted. Robeco Singapore Private Limited es titular de una licencia de servicios para mercados de capitales en la categoría de gestión de fondos, otorgada por la MAS y sujeta a ciertas restricciones de clientela recogidas en dicha licencia.

**Información adicional para inversores residentes o domiciliados en España**

Robeco Institutional Asset Management B.V., Sucursal en España con número de identificación W0032687F y cuya sede social se encuentra en Madrid, Calle Serrano 47-14º, está inscrita en España en el Registro Mercantil de Madrid, al tomo 19.957, folio 190, sección 8, hoja M-351927, así como ante la Comisión Nacional del Mercado de Valores (CNMV), en el Registro oficial de sucursales de empresas europeas de servicios de inversión, con el número 24. Los fondos de inversión o SICAV mencionados en el presente documento están regulados por las autoridades competentes de su país de origen y se encuentran inscritos en el registro especial de la CNMV de instituciones de inversión colectiva extranjeras comercializadas en España.

**Información adicional para inversores residentes o domiciliados en Sudáfrica**

Robeco Institutional Asset Management B.V está inscrita ante, y regulada por, la Autoridad de Conducta Financiera en Sudáfrica.

**Información adicional para inversores residentes o domiciliados en Suiza**

Lo(s) Fondo(s) está(n) domiciliado(s) en Luxemburgo. Este documento únicamente se distribuye en Suiza entre inversores cualificados definidos en la Ley de organismos de inversión colectiva (CISA) suiza. Se distribuye por Robeco Switzerland Ltd., con dirección postal en: Josefstrasse 218, 8005 Zürich. ACOLIN Fund Services AG, con dirección postal en Leutschenbachstrasse 50, 8050 Zürich, interviene en calidad de representante suizo de los Fondos. UBS Switzerland AG, Bahnhofstrasse 45, 8001 Zürich, con dirección postal en Europastrasse 2, P.O. Box, CH-8152 Opfikon, interviene en calidad de agente de pagos suizo. El folleto, el Documento de Datos Fundamentales (PRIIP), los estatutos, los informes anuales y semestrales de los Fondos, así como la relación de las compras y ventas realizadas por los Fondos durante cada ejercicio pueden obtenerse gratuitamente, previa petición, en las oficinas del representante en Suiza: ACOLIN Fund Services AG. Los folletos también están disponibles en el sitio Web.

**Información adicional para inversores residentes o domiciliados en Taiwán**

Está prohibido ofrecer o vender los Fondos en Taiwán, pero podrán distribuirse en el extranjero entre inversores residentes en Taiwán para su compra fuera del país. El contenido de este documento no ha sido revisado por ningún organismo regulador de Taiwán. Si tiene cualquier duda a propósito del contenido de este documento, lo más recomendable es que solicite asesoramiento profesional independiente.

**Información adicional para inversores residentes o domiciliados en Tailandia**

El Folleto no ha sido aprobado por la Comisión del Mercado de Valores, que no se hace responsable de su contenido. No podrán realizarse en Tailandia ofertas públicas para la adquisición de las Acciones. La lectura del Folleto está reservada a su destinatario, sin que pueda emitirse, mostrarse o facilitarse el mismo al público en general.

**Información adicional para inversores residentes o domiciliados en los Emiratos Árabes Unidos**

Algunos Fondos mencionados en la presente documentación de marketing han sido inscritos ante la Autoridad de Valores y Materias Primas de los EAU ("la Autoridad"). El detalle de todos los Fondos Inscritos puede consultarse en el sitio Web de la Autoridad. La Autoridad no asume responsabilidad alguna por la exactitud de la información contenida en el presente documento, así como tampoco por la falta de cumplimiento de sus obligaciones y responsabilidades de las personas involucradas en el Fondo de inversión.

**Información adicional para inversores residentes o domiciliados en el Reino Unido**

Este documento es una comunicación de marketing. La información la facilita Robeco Institutional Asset Management UK Limited, 30 Fenchurch Street, Part Level 8, Londres EC3M 3BD, entidad registrada en Inglaterra con el número 15362605. Robeco Institutional Asset Management UK Limited está autorizada y regulada por la Autoridad de Conducta Financiera (FCA) con el número de referencia 1007814. Se proporciona únicamente con fines informativos y no constituye un asesoramiento en materia de inversión ni una invitación a adquirir valores u otras inversiones. Sólo se recibirán suscripciones y se emitirán acciones en base al Folleto actual, al Documento de datos fundamentales para el inversor (KIID) correspondiente y el resto de información complementaria del Fondo. Pueden obtenerse gratuitamente en Northern Trust Global Serviced Limited, 50 Bank Street, Canary Wharf, Londres E14 5NT o en nuestro sitio web [www.robeco.com](http://www.robeco.com). La información se dirige exclusivamente a clientes profesionales y no se destina a uso público.

**Información adicional para inversores residentes o domiciliados en Uruguay**

La venta del Fondo tiene la consideración de colocación privada en virtud del artículo 2 de la ley uruguaya 18.627. El Fondo no podrá ser ofrecido o vendido al público en Uruguay, salvo en circunstancias que no constituyan una oferta o distribución pública conforme a las leyes y reglamentos uruguayos. El Fondo no está ni será inscrito ante la Superintendencia de Servicios Financieros del Banco Central de Uruguay. El Fondo constituye un fondo de inversión que no es equiparable a los fondos de inversión regulados por la ley uruguaya 16.774, de 27 de septiembre de 1996, en su versión en vigor.

© T3/2025 Robeco