

Robeco Global Engagement Equities DH CHF

Robeco Global SDG Engagement Equities is een actief beheerd fonds dat belegt in een geconcentreerde selectie wereldwijde aandelen. De aandelenselectie baseren we op een fundamentele analyse om te beleggen in ondernemingen op basis van hun bijdrage aan de Duurzame Ontwikkelingsdoelen van de Verenigde Naties (SDG's van de VN). Het fonds gaat een actieve dialoog aan met de ondernemingen in de portefeuille, voor een periode van drie tot vijf jaar, om ze te stimuleren de SDG's van de VN na te leven. De portefeuille wordt samengesteld op basis van een in aanmerking komend beleggingsuniversum en een intern ontwikkeld SDG-raamwerk voor het in kaart brengen en meten van bijdragen aan de SDG's (ga voor meer informatie naar www.robeco.com/si). Het fonds streeft ernaar een beter rendement te behalen dan de index.



Thomas Globe, Michiel Plakman CFA, Daniela da Costa, Peter van der Werf
Fondsmanager sinds 06/07/2021

Performance

	Fonds	Index
1 m	0,90%	1,16%
3 m	2,78%	3,73%
Ytd	3,38%	3,33%
1 jaar	8,17%	16,87%
2 jaar	8,76%	14,42%
3 jaar	12,07%	15,73%
Since 07/2021	2,70%	7,27%

Geannualiseerd (voor periodes langer dan een jaar)
Let op: door een verschil in meetperiode tussen het fonds en de index kunnen performance verschillen ontstaan. Zie laatste pagina voor meer info.

Rendement per kalenderjaar

	Fonds	Index
2025	6,57%	15,20%
2024	10,18%	15,99%
2023	19,76%	16,65%
2022	-24,65%	-18,16%
2023-2025	12,03%	15,94%

Geannualiseerd (jaar)

In het verleden behaalde resultaten bieden geen garantie voor de toekomst. De waarde van uw beleggingen kan fluctueren. Indien de getoonde performance uit het verleden luidt in een andere valuta dan de valuta van het land waar je woont, moet je er rekening mee houden dat als gevolg van schommelingen in de wisselkoers de getoonde performance hoger of lager kan zijn als deze wordt omgerekend naar jouw lokale valuta. De performance sinds oprichting is vanaf de eerste volledige maand. Periodes korter dan een jaar zijn niet geannualiseerd. Rendementen na aftrek van vergoedingen, op basis van transactiekoersen.

Index

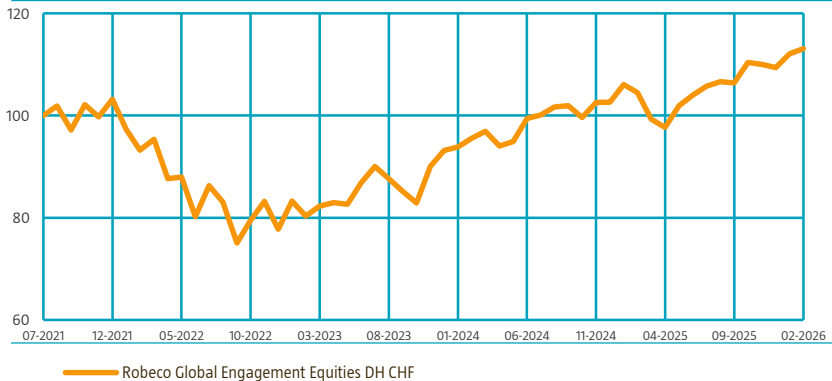
MSCI All Country World Index (hedged into CHF)

Algemene gegevens

Fondstype	Aandelen
Valuta	CHF
Totale fondsgrootte	CHF 1.109.638.650
Grootte van de aandelen categorie	CHF 15.145
Uitstaande aandelen	134
Datum 1e koers	27/07/2021
Einde boekjaar	31/12
Lopende kosten	1,71%
Dagelijks verhandelbaar	Ja
Dividuitkerend	Nee
Ex-ante tracking error limit	-
Management company	Robeco Institutional Asset Management B.V.

Performance

Geïndexeerde waarde (until 28/02/2026) - Bron: Robeco



Performance

Op basis van de handelskoers behaalde het fonds een resultaat van 0,90%.

De portefeuille bleef afgelopen maand achter bij de benchmark, terwijl er wel een positief absoluut rendement werd behaald. De largecap-technologieaandelen waren de meest uitdagende posities in de portefeuille, waarbij AMD de grootste negatieve bijdrage leverde na tegenvallende kwartaalcijfers. Dit werd deels gecompenseerd door de aankondiging van een omvangrijk infrastructuurpartnerschap tussen AMD en Meta Platforms om 6 GW aan GPU's te implementeren, naast een verdere intensivering van de samenwerking op het gebied van CPU's. CBRE Group kende een volatiele maand. Zorgen over AI-gerelateerde ontwrichting drukten het aandeel, wat de marktangst weerspiegelde over de langetermijnimpact op de vraag naar kantoorruimte en brokeractiviteiten. In onze ogen weerspiegelt dit een fragiel sentiment en niet een verslechtering van de fundamentals. Aan de positieve kant profiteerde SMFG van de uitslag van de Japanse verkiezingen en de bedrijfsvriendelijke vooruitzichten, al drukten veranderende renteverwachtingen later in de periode op de sector. Jabil reageerde positief op updates van grote technologiebedrijven, waaruit bleek dat de investeringen in materiële vaste activa blijven stijgen en dat AI-gerelateerde investeringen nauwelijks tekenen van vertraging vertonen. Industrie & dienstverlening leverde ook een sterke performance, doordat markten roteerden weg van technologie- en softwareaandelen.

Marktontwikkeling

Er was geen verlichting van de volatilitieit die in de voorgaande maand zichtbaar was, waarbij AI opnieuw het dominante thema was. De vraag blijft in hoeverre de technologie ontwrichtend kan uitpakken voor bepaalde sectoren, en hoe houdbaar de huidige hoge niveaus van AI-gerelateerde investeringen zijn. De inflatievrees laaide weer op, wat de zorgen op de Amerikaanse markten verder voedde. In Europa bleven de markten veerkrachtiger met kleine positieve rendementen, ondanks een uitdagende geopolitieke achtergrond, doordat het tarievenbeleid onzeker bleef en de Amerikaanse wapenopbouw in de Golf de vrees voor opnieuw een conflict in het Midden-Oosten aanwakkerde. De regio Azië-Pacific was positiever, met Zuid-Korea dat profiteerde van AI-gerelateerde infrastructuuruitgaven en Japan dat werd gesteund door een sterk binnenlands sentiment na de overwinning van Takaichi en een bedrijfsvriendelijke koers.

Verwachting fondsmanager

Wereldwijde aandelen blijven zich gedragen met veel enthousiasme, maar met een veel kleinere foutmarge. De waarderingen zijn hoog, de aandelenrisicopremie is krap en beleggers dringen samen in een smalle groep AI-winnaars, terwijl ze zich stiltejes zorgen maken over alles wat mis kan gaan. AI blijft de hoofdrolspeler in dit verhaal. Hyperscalers zullen dit jaar ruim een half biljoen dollar uitgeven aan AI-infrastructuur, terwijl beleggers debatteren of deze megaprojecten hun kosten ooit volledig zullen terugverdienen. Deze uitgaven stuwen de winst van producenten van halgeleiders en kapitaalgoederen, maar voeden ook de angst voor overcapaciteit, snelle veroudering en, op langere termijn, magedruk in elke sector waar algoritmen de pricing power kunnen ondermijnen. Onder de oppervlakte ontstaan breuklijnen in de creditmarkten. De particuliere creditmarkten vertonen vroege tekenen van spanningen, waarbij zowel risico-inschattingen door banken als gespecialiseerde vooruitzichten wijzen op een verslechterende toon en stijgende verwachtingen voor wanbetalingen. Regionaal biedt de VS nog steeds het meest heldere verhaal van groei en innovatie, maar wel tegen een prijs – internationale markten, met name delen van Europa en opkomend Azië, bieden goedkopere instappunten met gezondere aanvangsrentes en minder agressieve winstverwachtingen.

Top 10 grootste belangen

Onze grootste positie is Sumitomo Mitsui Financial Group, Inc., een gediversifieerde financiële dienstverlener in Japan. Het bedrijf heeft een recordhoge winstgroei laten zien en breidt zijn internationale voetafdruk strategisch uit, onder meer via de recente aankoop van een belang in het Indiase Yes Bank. Deze sterke performance en groeiverwachting positioneren Sumitomo Mitsui als een aantrekkelijke beleggingskans binnen de wereldwijde sector financiële dienstverlening, voor beleggers die op zoek zijn naar een goed gepositioneerde speler in de gediversifieerde banksector. Onze op een na grootste actieve positie is Sandvik AB, een Zweeds industrieel bedrijf dat bekendstaat om zijn innovatieve producten en oplossingen voor mijnbouw, rotsontginning, metaalbewerking en materiaaltechnologie. Het bedrijf is goed geïntegreerd om te profiteren van de sterke vraag in de mijnbouw- en luchtvaartsector, gesteund door de focus op digitale oplossingen die de operationele efficiëntie verbeteren. Gezien de strategische positionering en de toewijding aan innovatie vormt Sandvik AB een aantrekkelijke beleggingskans binnen de sector voor gespecialiseerde industriële machines.

Transactiekoers

28/02/26	CHF	113,02
High Ytd (09/02/26)	CHF	113,49
Laagste koers Ytd (20/01/26)	CHF	109,19

Kosten fonds

Beheerkosten	1,50%
Performance fee	Geen
Servicekosten	0,16%

Juridische status

Beleggingsmaatschappij met veranderlijk kapitaal naar Luxemburgs recht (SICAV)	
Uitgiftestructuur	Open-end
ICBE V	Ja
Aandelenklasse	DH CHF
Dit fonds is een subfonds van Robeco Capital Growth Funds, SICAV	

Geregistreerd in

Oostenrijk, Frankrijk, Duitsland, Italië, Luxemburg, Nederland, Singapore, Spanje, Zwitserland, Verenigd Koninkrijk

Valutabeleid

Het fonds mag een actief valutabeleid voeren om extra rendement te genereren en mag hiervoor valuta-afdekkingstransacties aangaan.

Risicobeleid

Risicobeheer is volledig geïntegreerd in het beleggingsproces om ervoor te zorgen dat de posities altijd voldoen aan de vooraf vastgestelde richtlijnen.

Dividendbeleid

Het fonds keert geen dividend uit. Het fonds voegt alle inkomsten toe aan de portefeuille, waardoor de totale performance tot uitdrukking komt in de koers.

Fondscodes

ISIN	LU2365448930
Bloomberg	RGSEDHC LX
WKN	A3CWC8
Valoren	112847790

Top 10 grootste belangen

Belangen	Sector	%
Sumitomo Mitsui Financial Group Inc	Banken	5,13
Broadcom Inc	Semiconductors & Semiconductor Equipment	4,90
Sandvik AB	Machines	4,86
Advanced Micro Devices Inc	Semiconductors & Semiconductor Equipment	4,21
Novartis AG	Farmacie	4,15
Amazon.com Inc	Detailhandel - warenhuizen	4,12
Apple Inc	Technology Hardware, Storage & Peripherals	4,00
Banco BTG Pactual SA	Kapitaalmarkten	3,99
Hitachi Ltd	Industriële conglomeraten	3,95
AbbVie Inc	Biotechnologie	3,91
Totaal		43,23

Belangen zijn aan verandering onderhevig. Dit is geen aanbeveling om een bepaald effect te kopen, te verkopen of aan te houden. De hier getoonde effecten dienen enkel ter illustratie van de beleggingsstrategie op de hierboven vermelde datum. Er kan niet worden gegarandeerd dat dezelfde effecten in de toekomst in overweging worden genomen. Over de toekomstige ontwikkeling van de effecten kan geen uitspraak worden gedaan.

Top 10/20/30 weging

TOP 10	43,23%
TOP 20	74,13%
TOP 30	96,02%

Statistieken

	3 jaar
Tracking error ex-post (%)	4,15
Informatieratio	-0,40
Sharpe-ratio	1,38
Alpha (%)	-0,16
Bèta	0,91
Standaard deviatie	9,58
Max. monthly gain (%)	8,79
Max. monthly loss (%)	-4,82
De hierboven genoemde ratio's zijn gebaseerd op rendementen vóór aftrek van vergoedingen	

Hit ratio

	3 jaar
Months Outperformance	16
Hit ratio (%)	44,4
Months Bull market	25
Months Outperformance Bull	10
Hit ratio Bull (%)	40,0
Months Bear market	11
Months Outperformance Bear	6
Hit ratio Bear (%)	54,5
De hierboven genoemde ratio's zijn gebaseerd op rendementen vóór aftrek van vergoedingen.	

In het verleden behaalde resultaten bieden geen garantie voor de toekomst. De waarde van uw beleggingen kan fluctueren.

Asset allocatie

Asset allocation	
Equity	97,9%
Kas	2,1%

Sectorverdeling

We hebben niet als doel om op sectorniveau op grote schaal af te wijken. In sommige sectoren liggen de SDG-scores over het algemeen hoger (bijvoorbeeld in de gezondheidssector). Het kan lastiger zijn om in die sectoren geschikte kandidaten te vinden voor het fonds. We hebben een onderweging in nutsbedrijven, die doorgaans niet passen bij de filosofie van het fonds (hoog rendement op geïnvesteerd vermogen/vrije cashflow).

Sectorverdeling		Deviation index
Kapitaalmarkten	9,1%	6,2%
Semiconductors & Semiconductor Equipment	9,1%	-3,1%
Machines	7,9%	5,7%
Industriële conglomeraten	7,3%	6,4%
Farmacie	7,3%	3,1%
Biotechnologie	6,6%	5,1%
Electronic Equipment, Instruments & Components	6,6%	5,3%
Detailhandel - warenhuizen	6,4%	3,4%
Interactieve media en diensten	5,8%	0,3%
Banken	5,1%	-3,1%
Technology Hardware, Storage & Peripherals	4,0%	-1,5%
Olie & Gas	3,1%	-0,6%
Overig	21,6%	-26,9%

Regioverdeling

We hebben een overweging in Europa en opkomende markten en een onderweging in Noord-Amerika. Regionale afwijkingen worden voornamelijk veroorzaakt door bottom-up aandelenselectie.

Regioverdeling		Deviation index
Amerika	53,0%	-12,7%
Europa	23,7%	8,3%
Azië	23,3%	5,7%
Afrika	0,0%	-0,5%
Middle East	0,0%	-0,9%

Valutaverdeling

Ons doel is om rendement te behalen op basis van bottom-up aandelenselectie en in mindere mate van de sector- of landenallocatie.

Valutaverdeling		Deviation index
Zwitserse frank	99,3%	97,1%
Amerikaanse dollar	-1,3%	-63,4%
Brasilian Real	1,0%	0,5%
Japanese Yen	0,6%	-4,8%
Taiwanese dollar	0,2%	-2,5%
Britse pond	0,1%	-3,3%
Euro	0,1%	-8,0%
Hong Kong Dollar	-0,1%	-2,9%
Zweedse kroon	0,1%	-0,7%
Mexico New Peso	0,0%	-0,2%
Zuid-Afrikaanse rand	0,0%	-0,5%
Koreaanse won	0,0%	-2,2%
Overig	0,0%	-9,2%

De getoonde allocaties dienen uitsluitend ter illustratie. Dit is het huidige overzicht op de vermelde datum en is geen garantie voor toekomstige ontwikkelingen. Het noemen van deze allocaties betekent niet automatisch dat de belegging daarin winstgevend is of was. Door afronding is de som mogelijk niet gelijk aan 100%.

ESG Important information

De duurzaamheidsinformatie in deze factsheet kan beleggers helpen duurzaamheidsoverwegingen te integreren in hun proces. Deze informatie is alleen voor informatieve doeleinden. De gerapporteerde duurzaamheidsinformatie mag niet worden gebruikt in relatie tot de bindende elementen van dit fonds. Bij een beslissing om te beleggen moet rekening worden gehouden met alle kenmerken of doelstellingen van het fonds zoals beschreven in het prospectus. Het prospectus is op verzoek kosteloos verkrijgbaar via de Robeco-website.

Duurzaamheid

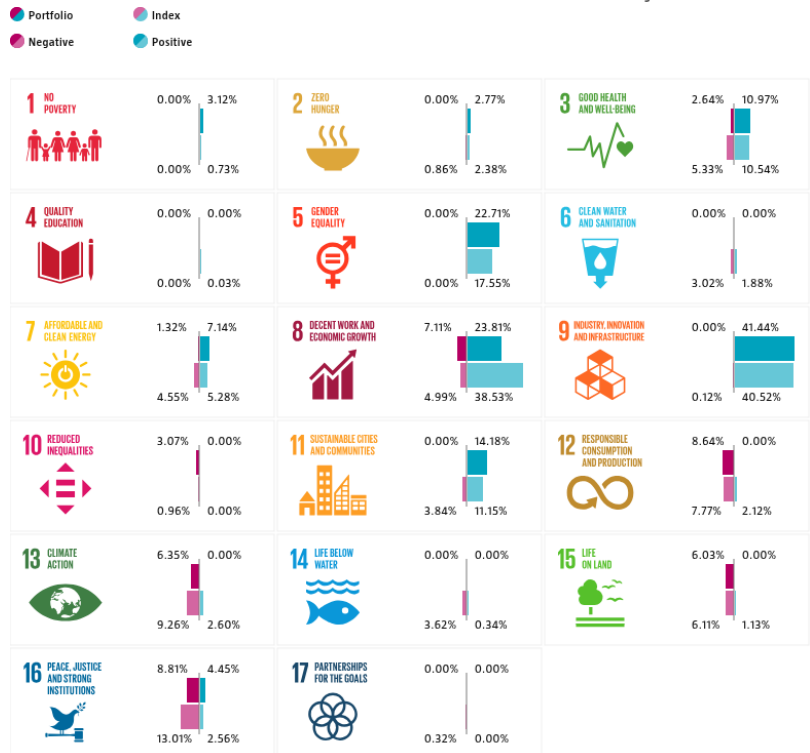
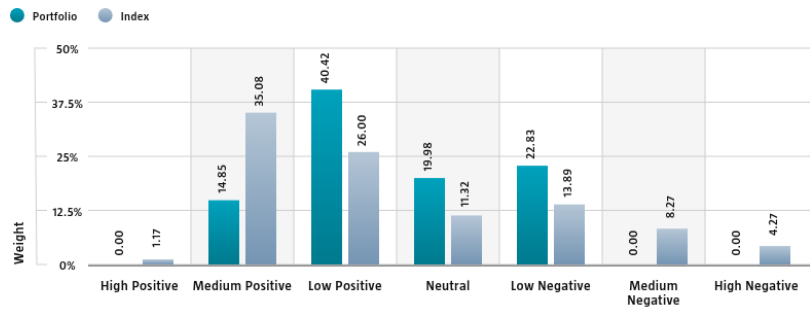
Het fonds integreert duurzaamheid in het beleggingsproces via een doeluniversum, uitsluitingen, ESG-integratie en engagement. Het fonds belegt uitsluitend in aandelen van bedrijven met een licht negatieve tot licht positieve impact op de SDG's. De impact van issuers op de SDG's wordt bepaald door middel van het intern ontwikkelde driestaps-SDG-raamwerk van Robeco. De uitkomst hiervan is een gekwantificeerde bijdrage uitgedrukt in een SDG-score, waarin zowel de bijdrage aan de SDG's ('positive', 'neutral' of 'negative') en de impact daarvan ('high', 'medium' of 'low') worden meegenomen. Het fonds gaat een actieve dialoog aan met 100% van de belangen in bedrijfsobligaties, doorgaans voor een periode van drie tot vijf jaar. Het fonds belegt niet in issuers die internationale normen schenden of waarbij de activiteiten een negatieve impact hebben op de maatschappij, in overeenstemming met het uitsluitingsbeleid van Robeco. Om bestaande en potentiële ESG-risico's en -kansen te beoordelen, zijn financieel materiële ESG-factoren geïntegreerd in de fundamentele bottom-up beleggingsanalyse. Daarnaast worden issuers uitgesloten waarvan uit de doorlopende monitoring blijkt dat ze internationale normen schenden. Tot slot maakt het fonds gebruik van zijn rechten als aandeelhouder en gebruikt het zijn stemrecht in overeenstemming met het beleid van Robeco voor stemmen bij volmacht.

Meer informatie vindt u in de duurzaamheidsgerelateerde informatie.

De gebruikte index voor alle duurzaamheidsvisuals is gebaseerd op MSCI All Country World Index (hedged into CHF).

SDG Impact Alignment

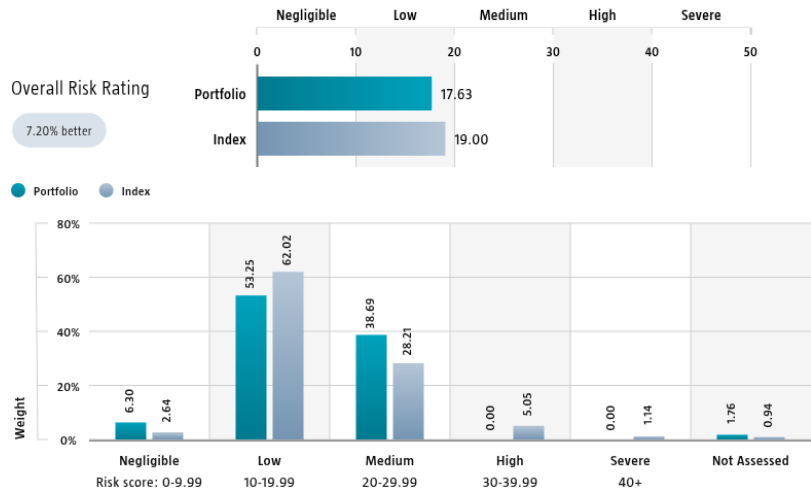
Deze verdeling over SDG-scores toont de portefeuilleweging die is toegekend aan bedrijven met een positieve, negatieve en neutrale impact op de Sustainable Development Goals (SDG) op basis van Robeco's SDG-raamwerk. Het raamwerk beoordeelt in drie stappen de impact van een bedrijf op de relevante SDG's en kent een totale SDG-score toe. Deze score loopt uiteen van een positieve tot negatieve bijdrage, waarbij de impact wordt beoordeeld als 'high', 'medium' of 'low'. Dit resulteert in een schaal van zeven stappen die loopt van -3 tot +3. Ter vergelijking worden naast de scores van de portefeuille ook de indexscores getoond. In de cijfers zijn alleen belangen meegenomen die zijn aangemerkt als bedrijfsobligaties. Het gebruik van de logo's, waaronder het kleurenwiel, en de pictogrammen van de Duurzame Ontwikkelingsdoelen van de Verenigde Naties (SDG's) dient uitsluitend ter verduidelijking en ter illustratie en mag niet worden geïnterpreteerd als een goedkeuring door de VN van deze entiteit, of van de in dit document genoemde producten of diensten. De opvattingen of interpretaties in dit document weerspiegelen dus niet de opvatting of interpretaties van de Verenigde Naties.



Source: Robeco. Data derived from internal processes.

Sustainalytics ESG Risk Rating

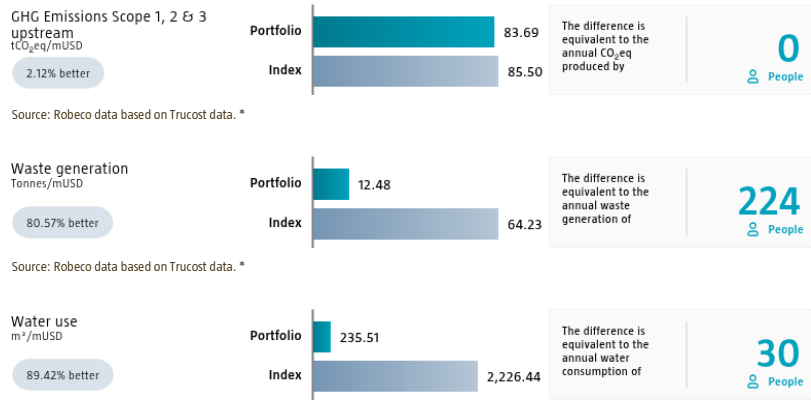
De grafiek ESG Risk Rating van Sustainalytics geeft de ESG-risicorating van de portefeuille weer. Deze wordt berekend door de ESG-risicorating van alle namen in de portefeuille te vermenigvuldigen met de betreffende portefeuilleweging. De grafiek Verdeling over ESG-risiconiveaus van Sustainalytics toont de portefeuilleallocaties onderverdeeld in de vijf ESG-risiconiveaus van Sustainalytics: minimaal (0-10), laag (10-20), gemiddeld (20-30), hoog (30-40) en ernstig (40+), en geeft zo een overzicht van de exposure van de portefeuille naar de verschillende ESG-risiconiveaus. De indexscores worden vergeleken met die van de portefeuille om het relatieve ESG-risiconiveau van de portefeuille ten opzichte van de index te bepalen. In de cijfers zijn alleen belangen in bedrijven meegenomen.



Source: Copyright ©2026 Sustainalytics. All rights reserved.

Environmental Footprint

De milieuoetafdruk geeft het totale gebruik van hulpbronnen weer per één miljoen belegde USD in de portefeuille. De voetafdruk van iedere onderzochte onderneming wordt berekend door de gebruikte hulpbronnen te normaliseren ten opzichte van de bedrijfswaarde inclusief cash van die ondernemingen. Wij voegen deze cijfers samen op portefeuilleniveau op basis van een gewogen gemiddelde, waarbij de voetafdruk van ieder beoordeeld portefeuillebelang wordt vermenigvuldigd met de geweging van de positie. Ter vergelijking worden naast de voetafdrukken van de portefeuille ook die van de index getoond. De equivalente factoren die worden gebruikt voor de vergelijking tussen de portefeuille en de index vertegenwoordigen Europese gemiddelden en zijn gebaseerd op bronnen van derden in combinatie met eigen ramingen. De gepresenteerde cijfers zijn dan ook bedoeld ter illustratie en vormen slechts een indicatie. In de cijfers zijn alleen belangen in bedrijven meegenomen.



Source: Robeco data based on Trucost data. *

* Source: S&P Global Market Intelligence data © Trucost 2026. All rights in the Trucost data and reports vest in Trucost and/or its licensors. Neither S&P Global Market Intelligence, nor its affiliates, nor its licensors accept any liability for any errors, omissions or interruptions in the Trucost data and/or reports. No further distribution of the Data and/or Reports is permitted without S&P Global Market Intelligence's express written consent. Reproduction of any information, data or material, including ratings is prohibited. The content is not a recommendation to buy, sell or hold such investment or security, nor does it address suitability of an investment or security and should not be relied on as investment advice.

Engagement

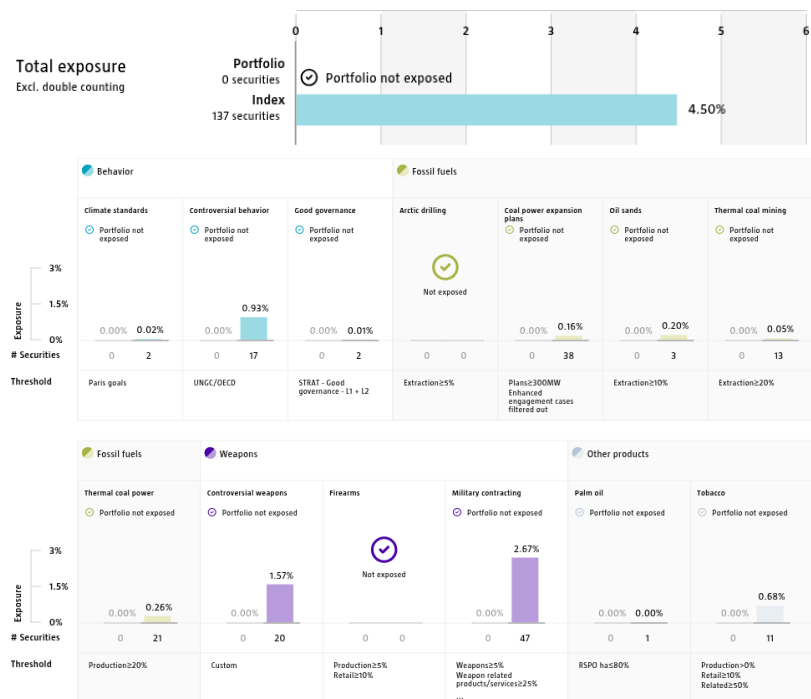
Robeco maakt onderscheid tussen drie soorten engagements. Value Engagement is gericht op langetermijnkwesties die financieel materieel zijn en/of negatieve gevolgen hebben voor de duurzaamheid. De thema's zijn onder te verdelen in Milieu, Maatschappij, Governance of Stemmen. SDG Engagements zijn bedoeld om een duidelijke en meetbare verbetering te bewerkstelligen in de bijdrage van een bedrijf aan de SDG's. Enhanced Engagement wordt in gang gezet bij wangedrag en is gericht op bedrijven die internationale normen ernstig schenden. De rapportage is gebaseerd op alle bedrijven in de portefeuille waarvoor in de afgelopen 12 maanden engagementactiviteiten hebben plaatsgevonden. Bedrijven kunnen onder engagement zijn in meerdere categorieën tegelijk. Hoewel de totale exposure van de portefeuille dubbel telling uitsluit, is die mogelijk niet gelijk aan de som van de exposure van de afzonderlijke categorieën.

	Portfolio exposure	# companies engaged with	# activities with companies engaged with
Total (* excluding double counting)	96.35%	32	154
Environmental	5.04%	3	7
Social	6.20%	2	5
Governance	10.40%	3	5
Sustainable Development Goals	95.36%	31	136
Voting Related	3.26%	1	1
Enhanced	0.00%	0	0

Source: Robeco. Data derived from internal processes.

Uitsluitingen

De Uitsluitingsgrafieken tonen de mate waarin Robeco uitsluitingen toepast. Ter referentie wordt de exposure van de index weergegeven naast die van de portefeuille. De drempels zijn gebaseerd op omzet, tenzij anders aangegeven. Voor meer informatie over het uitsluitingsbeleid en welk niveau van toepassing is, verwijzen we u naar het uitsluitingsbeleid en de uitsluitingslijst op Robeco.com.



Source: We use several data sources such as Sustainalytics, RSPD (Roundtable on Sustainable Palm Oil), World Bank, Freedom House, Fund for Peace and International Sanctions; further policy document available [Exclusion Policy](#)

Beleggingsbeleid

Robeco Global SDG Engagement Equities is een actief beheerd fonds dat belegt in een geconcentreerde selectie wereldwijde aandelen. De aandelenselectie baseren we op een fundamentele analyse om te beleggen in ondernemingen op basis van hun bijdrage aan de Duurzame Ontwikkelingsdoelen van de Verenigde Naties (SDG's van de VN). Het fonds gaat een actieve dialoog aan met de ondernemingen in de portefeuille, voor een periode van drie tot vijf jaar, om ze te stimuleren de SDG's van de VN na te leven. De portefeuille wordt samengesteld op basis van een in aanmerking komend beleggingsuniversum en een intern ontwikkeld SDG-raamwerk voor het in kaart brengen en meten van bijdragen aan de SDG's (ga voor meer informatie naar www.robeco.com/si). Het fonds streeft ernaar een beter rendement te behalen dan de index.

Het fonds bevordert kenmerken op het gebied van milieu en maatschappij (environmental and social; E&S) volgens Artikel 8 van de Sustainable Finance Disclosure Regulation van de EU, integreert duurzaamheidsrisico's in het beleggingsproces en past Robeco's beleid voor goed ondernemingsbestuur toe. Het fonds gaat een actieve dialoog aan met de ondernemingen in de portefeuille, voor een periode van drie tot vijf jaar, om ze te stimuleren de Duurzame Ontwikkelingsdoelen van de Verenigde Naties (SDG's van de VN) na te leven. Het fonds hanteert duurzaamheidsindicatoren, waaronder, maar niet beperkt tot, uitsluitingen op basis van normen, activiteiten en regio's, en past stemmen bij volmacht toe.

Belangrijke risico's

- Het fonds mag gebruikmaken van financiële derivaten.
- Tegenpartijen (van het product in derivaten) kunnen tekortschieten in de nakoming van hun verplichtingen. Het tegenpartijrisico wordt verminderd door onderpand uit te wisselen.
- Het fonds belegt in effecten die mogelijk minder liquide worden in bepaalde marktomstandigheden, wat hun waarde negatief kan beïnvloeden.
- Risicofactoren met betrekking tot duurzaamheid kunnen een negatieve invloed hebben op het beleggingsrendement. Dit fonds bevordert ESG-kenmerken, maar heeft geen duurzaamheidsdoelstelling.

CV Fondsmanager

Thomas Globe is lid van het Global Equity-team en plaatsvervangend hoofdportefeuillemanager van Robeco's SDG Engagement Equities-strategie. Voordat hij in 2024 bij Robeco in dienst kwam, werkte hij als portefeuillemanager voor Premier Miton Investors met een focus op duurzame wereldwijde aandelen. Daarvoor was hij werkzaam bij Premier Asset Management als portefeuillemanager en analist. Hij begon zijn carrière in de beleggingssector in 2011. Thomas heeft een first-class Bachelor of Arts (joint honours) in bedrijfskunde en rechten van Staffordshire University. Hij is een CFA®-charterholder. Michiel Plakman is portefeuillemanager en co-hoofd van Robeco's Global Equity-team. Hij is hoofdportefeuillemanager van Global Stars en portefeuillemanager van Global Engagement Equities. Hij is verantwoordelijk voor fundamentele wereldwijde aandelen met een focus bedrijven binnen informatietechnologie, vastgoed en communicatiediensten, en voor portefeuilleconstructie. Voordat Michiel in 2009 aan deze functie begon, was hij binnen het TMT-team verantwoordelijk voor het beheren van Robeco IT Equities. Voordat Michiel in 1999 bij Robeco in dienst kwam, werkte hij als portefeuillemanager Japan bij Achmea Global Investors (PVF Pensioenen). Daarvoor werkte hij van 1995 tot 1996 als portefeuillemanager Europese aandelen bij Pensioenfondsen KPN. Michiel studeerde economie aan de Vrije Universiteit van Amsterdam en hij is CFA®-charterholder. Daniela da Costa is co-portefeuillemanager van Robeco's Global SDG Engagement-fonds en heeft een onderzoeksfocus op Brazilië en de Afrikaanse consumentensector. Voordat ze in 2010 bij Robeco in dienst kwam, was Daniela portefeuillemanager voor Latijns-Amerikaanse aandelen bij Nomura in Londen. Daarvoor was ze werkzaam bij HSBC en voor het pensioenfonds van Petrobras in Brazilië. Ze begon haar carrière in de financiële sector in 1997. Daniela is afgestudeerd in economie aan het Brazilian Capital Markets Institute in Rio de Janeiro (IBMEC-RJ) en behaalde een MBA-diploma in vermogensbeheer voor pensioenfondsen aan de Federale Universiteit van Rio de Janeiro (COPPE-UFRJ). Ze is bestuurslid van AMEC, het Braziliaanse agentschap voor stewardship, en lid van Robeco's SDG-commissie en Biodiversity Task Force. Peter van der Werf is hoofd van Active Ownership bij Robeco. Hij leidt het engagementprogramma met bedrijven en overheden in het Active Ownership-team. Daarnaast is hij betrokken bij de verdere integratie van actief aandeelhouderschap in de beleggingsproducten van Robeco. Met zijn engagement stimuleert hij leiderschap op het gebied van duurzaamheid bij meer dan 200 wereldwijde bedrijven om hun milieu- en maatschappelijke strategie af te stemmen op de duurzame beleggingsfilosofie van Robeco. Peter draagt als portefeuillemanager SDG Engagement Equities bij aan impactbeleggen in beursgenoteerde aandelen. Hij is ook lid van de adviesraad van de stichting Finance for Biodiversity. Peter begon zijn carrière in 2007 en is afgestudeerd in environmental sciences aan de Universiteit van Wageningen.

Fiscale behandeling product

Het fonds is gevestigd in Luxemburg en is onderworpen aan de Luxemburgse belastingwetten en -regelgeving. Het fonds is in Luxemburg geen vennootschaps-, inkomsten-, dividend- of vermogenswinstbelasting verschuldigd. Het fonds is wel onderworpen aan een jaarlijkse abonnementsbelasting ('taxe d'abonnement') in Luxemburg. Deze bedraagt 0,05% van de intrinsieke waarde van het fonds. Dit recht op inschrijvingen is opgenomen in de intrinsieke waarde van het fonds. In principe kan het fonds het Luxemburgse verdragsnetwerk gebruiken om een deel van de bronbelasting op inkomsten terug te vragen.

Afbeeldingen van duurzaamheid

De cijfers in de duurzaamheidsvisuals zijn berekend op subfondsniveau.

MSCI disclaimer

Bron: MSCI. MSCI geeft geen verklaring of garantie, noch uitdrukkelijk, noch stilzwijgend, en is op geen enkele wijze aansprakelijk voor eventuele MSCI-gegevens in deze publicatie. De MSCI-gegevens mogen niet worden geherdistribueerd of gebruikt als basis voor andere indices of eventuele effecten of financiële producten. Dit verslag is niet goedgekeurd, bevestigd, nagekeken of geproduceerd door MSCI. De MSCI-gegevens zijn niet bedoeld als beleggingsadvies of aanbeveling tot het doen (of het niet doen) van bepaalde beleggingen en er mag niet als zodanig op worden vertrouwd.

Morningstar

Copyright © Morningstar Benelux. Alle rechten voorbehouden. De hierin vervatte informatie: (1) is eigendom van Morningstar en/of diens informatieverstrekkers, (2) mag niet gekopieerd of verspreid worden, en (3) wordt niet op juistheid, compleetheid of tijdigheid gegarandeerd. Morningstar en de informatieverstrekkers van Morningstar accepteren geen enkele aansprakelijkheid voor eventuele schaden of verliezen die voortvloeien uit het gebruik van deze informatie. In het verleden behaalde resultaten bieden geen garantie voor de toekomst. Voor meer informatie over Morningstar, zie www.morningstar.com.

GICS disclaimer

De Global Industry Classification Standard ("GICS") is ontwikkeld door en is het exclusieve eigendom en een dienstmerk van MSCI Inc. ("MSCI") en S&P Global Market Intelligence ("S&P") en er is een licentie verleend voor gebruik door Robeco. Noch MSCI, S&P, noch enige andere partij die betrokken is bij het maken of samenstellen van de GICS of GICS-classificaties geeft expliciete of impliciete garanties of verklaringen met betrekking tot een dergelijke standaard of classificatie (of de resultaten die worden verkregen door het gebruik ervan), en al deze partijen wijzen hierbij uitdrukkelijk alle garanties van originaliteit, nauwkeurigheid, volledigheid, verhandelbaarheid en geschiktheid voor een bepaald doel met betrekking tot een dergelijke standaard of classificatie van de hand. Zonder afbreuk te doen aan het bovenstaande, zullen MSCI, S&P, aan hen gelieerde bedrijven of derden die betrokken zijn bij het maken of samenstellen van de GICS of GICS-classificaties in geen geval aansprakelijk zijn voor enige directe, indirecte, speciale, punitieve, gevolg- of enige andere schade (inclusief gedeelde winst), zelfs als zij op de hoogte zijn gesteld van de mogelijkheid van dergelijke schade.

Belangrijke informatie

Belangrijke informatie

Robeco Institutional Asset Management B.V. heeft een vergunning van de Autoriteit Financiële Markten als beheerder van instellingen voor collectieve belegging in overdraagbare effecten (ICBE's) en alternatieve beleggingsfondsen (AIF's) ("Fonds(en)"). Dit is marketingcommunicatie die uitsluitend is bedoeld voor professionele beleggers, in de zin van beleggers die gekwalificeerd zijn als professionele klanten, die hebben verzocht behandeld te worden als professionele klanten of gerechtigd zijn dergelijke informatie te ontvangen volgens van toepassing zijnde wetgeving. Robeco Institutional Asset Management B.V. en/of verbonden en aangesloten entiteiten en dochterondernemingen, ("Robeco"), zijn niet aansprakelijk voor enige schade voortvloeiend uit het gebruik van dit document. Gebruikers van deze informatie die beleggingsdiensten aanbieden in de Europese Unie, zijn zelf verantwoordelijk om te beoordelen of zij de informatie mogen ontvangen in overeenstemming met MiFID II-regelgeving. Voor zover deze informatie wordt gekwalificeerd als een redelijk en toepasselijk klein niet-geldelijk voordeel onder MiFID II, zijn gebruikers die beleggingsdiensten bieden in de Europese Unie zelf verantwoordelijk om te voldoen aan de relevante voorschriften voor het bijhouden van gegevens en transparantie. De informatie in dit document is gebaseerd op informatiebronnen die wij betrouwbaar achten en wordt verstrekt zonder enige garanties. Zonder verdere toelichting kan dit document niet worden beschouwd als compleet. Opinies, ramingen en voorspellingen kunnen op elk moment en zonder kennisgeving vooraf worden gewijzigd. In geval van twijfel raden wij aan onafhankelijk advies in te winnen. Dit document is bedoeld om de professionele belegger te voorzien van algemene informatie over de specifieke capaciteiten van Robeco, maar is niet opgesteld door Robeco als beleggingsonderzoek en is geen beleggingsaanbeveling of advies om bepaalde effecten of beleggingsproducten te kopen, te houden of te verkopen of een bepaalde beleggingsstrategie of juridisch, boekhoudkundig of fiscaal advies te volgen. Alle rechten op de informatie in dit document zijn en blijven voorbehouden aan Robeco. Dit document mag niet worden gekopieerd of gedeeld voor openbare doeleinden. Niets uit dit document mag worden gereproduceerd of openbaar worden gemaakt in welke vorm of op welke wijze dan ook, zonder Robeco's voorafgaande schriftelijke toestemming. Beleggen brengt risico's met zich mee. Voordat je gaat beleggen, dien je te realiseren dat terugbetaling van je inleg niet gegarandeerd is. Beleggers dienen er zeker van te zijn dat zij het risico verbonden aan de producten of diensten die Robeco aanbiedt in hun thuisland volledig begrijpen. Beleggers dienen bovendien hun beleggingsdoelstelling en risicoprofiel te bepalen. Historische rendementen zijn uitsluitend bedoeld ter illustratie. Koersen van deelnemers kunnen zowel omhoog als omlaag gaan en in het verleden behaalde rendementen bieden geen garantie voor de toekomst. Indien de getoonde performance uit het verleden luidt in een andere valuta dan de valuta van het land waar je woont, moet je er rekening mee houden dat als gevolg van schommelingen in de wisselkoers de getoonde performance hoger of lager kan zijn als deze wordt omgerekend naar jouw lokale valuta. De performancegegevens zijn exclusief de commissies en kosten verschuldigd over het verhandelen van effecten in klantportefeuilles of over de uitgifte en terugkoop van units. Tenzij anders aangegeven is de performance i) gebaseerd op de koers na aftrek van kosten en ii) inclusief herbelegging van dividend. Meer informatie over de Fondsen wordt gegeven in het prospectus. De performance is exclusief de beheervergoeding. De in dit document genoemde lopende kosten zijn gebaseerd op het laatst verschenen jaarverslag op basis van het einde van het boekjaar. Dit document is niet gericht aan, of bedoeld voor distributie aan of gebruik door een persoon of entiteit die burger, woonachtig of gevestigd is in een plaats, staat, land of andere jurisdictie, waar de plaatselijk geldende wet- of regelgeving een dergelijk(e) distributie, document, beschikbaarheid of gebruik niet toestaat, of waardoor een Fonds of Robeco Institutional Asset Management B.V. zou worden onderworpen aan een verplichting tot registratie of licentiëring binnen een dergelijke jurisdictie. Een besluit om in te tekenen op belangen in een Fonds dat wordt aangeboden in een bepaalde jurisdictie, dient alleen te worden genomen op basis van informatie aanwezig in het prospectus. Deze informatie kan afwijken van de informatie in dit document. Potentiële inschrijvers op aandelen dienen zelf informatie in te winnen over wettelijke vereisten die eveneens van toepassing zijn, alsook over de geldende regelgeving met betrekking tot deviezencontrole en belastingen in het land waarvan zij ingezetene zijn dan wel waar zij hun woon- of verblijfplaats hebben. De Fondsinformatie, indien aanwezig, in dit document is slechts geldig in samenhang met het prospectus en dit document dient te allen tijde in samenhang met het prospectus te worden gelezen. Meer informatie over het Fonds en de bijbehorende risico's wordt gegeven in het prospectus. Het prospectus en het Essentiële-informatiedocument voor de Robeco-fondsen zijn allemaal kosteloos te verkrijgen op de websites van Robeco.

Aanvullende informatie voor Amerikaanse beleggers

Dit document mag in de VS worden verspreid door Robeco Institutional Asset Management US, Inc. ("Robeco US"), een beleggingsadviseur die geregistreerd staat bij de Amerikaanse Securities and Exchange Commission (SEC). Een dergelijke registratie dient niet te worden opgevat als een goedkeuring van Robeco US door de SEC. Robeco Institutional Asset Management B.V. wordt beschouwd als een "deelnemende gelieerde partij" en sommige medewerkers zijn "verbonden personen" van Robeco US volgens de relevante SEC-richtlijnen voor 'no action'. Medewerkers die zijn geïdentificeerd als verbonden personen van Robeco US verrichten activiteiten die direct of indirect verband houden met de beleggingsadviesdiensten van Robeco US. In dat geval worden deze personen geacht op te treden namens Robeco US. De SEC-regels zijn alleen van toepassing op klanten, potentiële klanten en beleggers van Robeco US. Robeco US is een volledige dochteronderneming van ORIX Corporation Europe N.V. ("ORIX"), een Nederlandse beleggingsmaatschappij met hoofdkantoor in Rotterdam, Nederland. Robeco US is gevestigd op 230 Park Avenue, 33e verdieping, New York, NY 10169.

Aanvullende informatie voor Amerikaanse beleggers in het buitenland – Reg. S

Het Robeco Capital Growth Funds is niet geregistreerd onder de United States Investment Company Act van 1940, zoals gewijzigd, noch onder de United States Securities Act van 1933, zoals gewijzigd. Geen van de aandelen mag worden aangeboden of verkocht, direct of indirect, in de Verenigde Staten of aan een 'US person'. Een 'US person' is gedefinieerd als (a) een persoon die een burger of inwoner is van de Verenigde Staten voor de federale inkomstenbelasting; (b) een onderneming, vennootschap of ander lichaam die/dat is opgericht naar Amerikaans recht of is gevestigd in de Verenigde Staten; (c) een vermogen of trust waarvan de inkomsten onderhevig zijn aan de Amerikaanse federale inkomstenbelasting, ongeacht of deze inkomsten effectief betrekking hebben op een Amerikaanse transactie of onderneming. Dit materiaal mag in de Verenigde Staten alleen worden verspreid aan een persoon die een 'distributeur' is of die geen 'US person' is, zoals gedefinieerd in Regulation S van de Amerikaanse Securities Act van 1933 (zoals gewijzigd).

Aanvullende informatie voor in Australië gevestigde beleggers

Dit document wordt in Australië verspreid door Robeco Hong Kong Limited (ARBN 156 512 659), dat volgens de Australische Corporations Act van 2001 (Cth) conform ASIC Class Order 03/1103 geen Australische licentie voor financiële dienstverleners hoeft te hebben. Robeco Hong Kong Limited valt onder toezicht van de Securities and Futures Commission en onder de wetgeving van Hongkong. Deze wetgeving kan afwijken van de wetgeving in Australië. Dit document wordt alleen verspreid naar zakelijke klanten zoals gedefinieerd in de Corporations Act van 2001 (Cth). Dit document mag niet worden gedistribueerd of verspreid, hetzij direct of indirect, aan personen die in een andere klasse vallen. Dit document is niet bedoeld voor openbare distributie in Australië.

Aanvullende informatie voor in Nieuw-Zeeland gevestigde beleggers

In Nieuw-Zeeland is dit document alleen beschikbaar voor wholesale beleggers volgens bepaling 3(2) van Schedule 1 van de Financial Markets Conduct Act 2013 (FMCA). Dit document is niet bedoeld voor openbare distributie in Nieuw-Zeeland.

Aanvullende informatie voor in Oostenrijk gevestigde beleggers

Deze informatie is uitsluitend bedoeld voor professionele beleggers of in aanmerking komende tegenpartijen in de zin van de Oostenrijkse Wet toezicht effectenverkeer.

Aanvullende informatie voor in Brazilië gevestigde beleggers

Het Fonds mag niet worden aangeboden of verkocht in Brazilië. Derhalve is het Fonds niet geregistreerd en zal het fonds ook niet geregistreerd worden bij de Braziliaanse Securities Commission (CVM) en het fonds is evenmin ingediend bij de voornoemde instelling voor goedkeuring. Documenten die verband houden met het Fonds en de daarin opgenomen informatie mogen niet worden verstrekt aan het publiek in Brazilië, aangezien het Fonds niet genoteerd is aan een beurs in Brazilië, en evenmin mogen ze worden gebruikt in samenhang met een aanbieding voor inschrijving op of verkoop van effecten aan het publiek in Brazilië.

Aanvullende informatie voor in Brunei gevestigde beleggers

Het Prospectus heeft betrekking op een particuliere collectieve beleggingsregeling die niet onderworpen is aan enige vorm van binnenlandse regulering door de Autoriti Monetari Brunei Darussalam ("Autoriteit"). Het Prospectus is uitsluitend bedoeld voor verspreiding onder specifieke categorieën beleggers, zoals gespecificeerd in paragraaf 20 van de Securities Market Order, 2013, en mag bijgevoegd niet worden overhandigd aan, of vertrouwd worden door, een particuliere cliënt. De Autoriteit is niet verantwoordelijk voor het controleren of verifiëren van enig prospectus of andere documenten in verband met deze collectieve beleggingsregeling. De Autoriteit heeft het Prospectus of andere bijbehorende documenten niet goedgekeurd en heeft geen stappen ondernomen om de informatie in het Prospectus te verifiëren, en draagt daarvoor geen enkele verantwoordelijkheid. De deelnemers waarop het Prospectus betrekking heeft, kunnen illiquide zijn of onderworpen zijn aan beperkingen op hun doorverkoop. Potentiële kopers van de aangeboden deelnemingen dienen daar hun eigen due diligence op uit te voeren.

Aanvullende informatie voor in Canada gevestigde beleggers

Geen beurstoezichthouder of vergelijkbare autoriteit in Canada heeft dit document of de voordelen van de hierin beschreven effecten beoordeeld of op welke manier dan ook goedgekeurd, en elke hiermee strijdige verklaring is een overtreding. Robeco Institutional Asset Management B.V. verlaat zich op de vrijstelling voor internationale dealers en internationale adviseurs in Quebec en heeft McCarthy Tétrault LLP aangesteld als diens agent voor dienstverlening in Quebec.

Aanvullende informatie voor in Chili gevestigde beleggers

Noch Robeco noch de Fondsen zijn geregistreerd bij de Comisión para el Mercado Financiero conform wetnummer 18.045, de Ley de Mercado de Valores en daaronder vallende regulering. Dit document is niet bedoeld als een aanbod of uitnodiging voor inschrijving voor of de aankoop van aandelen van het Fonds in Chili, behalve aan specifieke personen die op eigen initiatief deze informatie hebben aangevraagd. Het moet derhalve worden behandeld als een 'persoonlijk aanbod' volgens artikel 4 van de Ley de Mercado de Valores (een aanbod dat niet is gericht aan het grote publiek of aan een bepaalde sector of specifieke groep van het publiek).

Aanvullende informatie voor in Colombia gevestigde beleggers

Dit document is niet bedoeld als openbare aanbieding in de Republiek Colombia. De aanbieding van het fonds is gericht op minder dan 100 specifiek geselecteerde beleggers. Het fonds mag niet worden gepromoot en op de markt worden gebracht in Colombia of aan inwoners van Colombia, tenzij genoemde promotie en vermarkting plaatsvinden conform Besluit 2555 uit 2010 en andere toepasselijke wet- en regelgeving in verband met de promotie van buitenlandse fondsen in Colombia. De verspreiding van dit prospectus en de aanbieding van aandelen kan in bepaalde jurisdicties aan beperkingen onderhevig zijn. De informatie in dit prospectus dient slechts als algemene richtlijn. Het is de verantwoordelijkheid van personen die in het bezit zijn van dit prospectus en die wensen in te schrijven op aandelen om zich op de hoogte te stellen van de van toepassing zijnde wet- en regelgeving en zich daaraan te houden. Potentiële inschrijvers op de aandelen dienen zelf informatie in te winnen over mogelijk toepasselijke wettelijke vereisten, regelgeving met betrekking tot deviezencontrole en geldende belastingvoorschriften in het land waarvan zij ingezetene zijn dan wel waar zij hun woon- of verblijfplaats hebben.

Aanvullende informatie voor in het Dubai International Financial Centre (DIFC) en de Verenigde Arabische Emiraten gevestigde beleggers

Dit materiaal wordt verspreid door Robeco Institutional Asset Management B.V. (DIFC Branch) gevestigd te Office 209, Level 2, Gate Village Building 7, Dubai International Financial Centre, Dubai, PO Box 482060, UAE. Robeco Institutional Asset Management B.V. (DIFC Branch) valt onder toezicht van de Dubai Financial Services Authority ("DFSA") en doet alleen zaken met professionele klanten of tegenpartijen op de markt, niet met particuliere personen in de zin van de DFSA.

Aanvullende informatie voor in Frankrijk gevestigde beleggers

Robeco Institutional Asset Management B.V. mag in Frankrijk zijn diensten aanbieden. Robeco Frankrijk is een dochteronderneming van Robeco en richt zich op het promoten en distribueren van de fondsen van de groep aan professionele beleggers in Frankrijk.

Aanvullende informatie voor in Duitsland gevestigde beleggers

Deze informatie is uitsluitend bedoeld voor professionele beleggers of in aanmerking komende tegenpartijen in de zin van de Duitse Wet op de effectenhandel.

Aanvullende informatie voor in Hongkong gevestigde beleggers

Dit document is uitsluitend bestemd voor professionele beleggers, zoals gedefinieerd in de Securities and Futures Ordinance (Cap 571) en de daarvan afgeleide wetgeving van Hongkong. Dit document

wordt verstrekt door Robeco Hong Kong Limited ("Robeco"), dat onder toezicht van de Securities and Futures Commission ("SFC") in Hongkong valt. De inhoud van dit document is niet gecontroleerd door de SFC. Als er ook maar enige twijfel bestaat over de inhoud van dit document, dien je onafhankelijk deskundig advies in te winnen.

Aanvullende informatie voor in Indonesië gevestigde beleggers

Het Prospectus vormt geen aanbod tot verkoop, noch een verzoek tot aankoop van effecten in Indonesië.

Aanvullende informatie voor in Italië gevestigde beleggers

Dit document is uitsluitend bestemd voor gekwalificeerde beleggers en particuliere en professionele klanten (zoals beschreven in artikel 26 (1) (b) en (d) in de Consob-Verordening Nr. 16190 van 29 oktober 2007). Indien dit document ter beschikking wordt gesteld aan distributeurs en door hen bevoegde personen voor promotie- en marketingactiviteiten, mag dit document alleen worden gebruikt voor het doel waarvoor het is ontworpen. Het is niet toegestaan de gegevens en informatie in dit document te gebruiken voor de communicatie met toezichhouders. Dit document bevat geen informatie om, concreet, de beleggingstendens te bepalen en daarom kunnen, en mogen, op basis van dit document geen beleggingsbeslissingen worden genomen.

Aanvullende informatie voor in Japan gevestigde beleggers

Dit document is uitsluitend bestemd voor gekwalificeerde beleggers en wordt verspreid door Robeco Japan Company Limited, geregistreerd in Japan als Financial Instruments Business Operator, [de directeur van Kanto Local Financial Bureau (FIBO) registratienummer 2780, lid van Japan Investment Advisors Association].

Aanvullende informatie voor in Zuid-Korea gevestigde beleggers

Er wordt niet beweerd dat de ontvangers van het document in aanmerking komen om de Fondsen te verwerven onder de wetten van Zuid-Korea, waaronder, maar niet beperkt tot, de Foreign Exchange Transaction Act en de voorschriften in het kader daarvan. De Fondsen zijn niet geregistreerd onder de Financial Investment Services and Capital Markets Act van Zuid-Korea, en geen van de Fondsen mag worden aangeboden, verkocht of geleverd, of worden aangeboden of verkocht aan personen voor wederaanbieding of wederverkoop, direct of indirect, in Zuid-Korea of aan inwoners van Zuid-Korea, behalve in overeenstemming met de toepasselijke wet- en regelgeving van Zuid-Korea.

Aanvullende informatie voor in Liechtenstein gevestigde beleggers

Dit document wordt uitsluitend verspreid naar in Liechtenstein gevestigde, officieel erkende financiële intermediairs (zoals banken, discretionaire portefeuillemanagers, verzekeringsmaatschappijen, parapluifondsen) die niet van plan zijn voor eigen rekening te beleggen in het (de) in het document vermelde Fonds(en). Dit materiaal wordt verspreid door Robeco Switzerland Ltd, postadres: Josefstrasse 218, 8005 Zürich, Zwitserland. Als vertegenwoordiger en betaalkantoor in Liechtenstein fungeert LGT Bank Ltd., Herrengasse 12, FL-9490 Vaduz, Liechtenstein. Het prospectus, het Essentiële-informatiedocument, de statuten van de vennootschap, de jaarverslagen en halfjaarberichten van het (de) Fonds(en) zijn verkrijgbaar bij de vertegenwoordiger of via de website.

Aanvullende informatie voor in Maleisië gevestigde beleggers

In het algemeen is geen aanbod of verkoop van de Aandelen toegestaan in Maleisië, tenzij een Erkenningvrijstelling of de Prospectusvrijstelling van toepassing is: ER IS GEEN ACTIE ONDERNOMEN, NOCH ZAL ER ACTIE WORDEN ONDERNOMEN, OM TE VOLDOEN AAN DE WETGEVING VAN MALEISIË INZAKE HET BESCHIKBAAR STELLEN, HET AANBIEDEN VOOR INSCRJVING OF AANKOOP, OF HET UITGEVEN VAN EEN UITNODIGING TOT INSCRJVING OP OF AANKOOP OF VERKOOP VAN DE AANDELEN IN MALEISIË OF AAN PERSONEN IN MALEISIË, AANGEZIEN HET NIET DE BEDOELING VAN DE EMITTENT IS DAT DE AANDELEN IN MALEISIË BESCHIKBAAR WORDEN GESTELD OF ONDERDEEL UITMAKEN VAN EEN AANBOD OF EEN UITNODIGING TOT INSCRJVING OF AANKOOP IN MALEISIË. NOCH DIT DOCUMENT, NOCH ENIG ANDER DOCUMENT OF MATERIAAL MET BETREKKING TOT DE AANDELEN MAG IN MALEISIË WORDEN VERSPREID OF IN OMLOOP WORDEN GEBRACHT. NIEMAND MAG EEN UITNODIGING OF AANBOD OF EEN UITNODIGING OM DE AANDELEN IN MALEISIË TE VERKOPEN OF TE KOPEN BESCHIKBAAR STELLEN OF DOEN, TENZIJ DIE PERSOON DE NODIGE ACTIE ONDERNEEMT OM TE VOLDOEN AAN DE MALEISIËSCHE WET.

Aanvullende informatie voor in Mexico gevestigde beleggers

De fondsen zijn niet geregistreerd en zullen ook niet geregistreerd worden bij de National Registry of Securities of beheerd worden door de Mexicaanse National Banking and Securities Commission, en mag daardoor niet publiekelijk worden aangeboden of verkocht in Mexico. Robeco en een underwriter of inkoop mogen de fondsen in Mexico wel via onderhandse plaatsing aanbieden of verkopen aan institutionele en geaccrediteerde beleggers, conform Artikel 8 van de Mexicaanse wet op de effectenmarkt.

Aanvullende informatie voor in Peru gevestigde beleggers

De Superintendencia del Mercado de Valores (SMV) wordt geen toezicht op dit Fonds en dus ook niet op het beheer ervan. De informatie die het Fonds aan zijn beleggers verstrekt en de andere diensten die het aan hen verleent, vallen uitsluitend onder de verantwoordelijkheid van de Administrateur. Dit prospectus is niet bedoeld voor openbare verspreiding.

Aanvullende informatie voor in Singapore gevestigde beleggers

Dit document is geregistreerd bij de Monetary Authority of Singapore ("MAS"). Dientengevolge mag dit document niet in omloop worden gebracht of direct of indirect worden gedistribueerd aan personen in Singapore anders dan (i) een institutionele belegger in de zin van Hoofdstuk 304 van de SFA, (ii) een relevante persoon als bedoeld in Hoofdstuk 305(1), of enig persoon als bedoeld in Hoofdstuk 305(2), en overeenkomstig de voorwaarden die omschreven in Hoofdstuk 305 van de SFA of (iii) anderszins op grond van en overeenkomstig de voorwaarden van enige andere van toepassing zijnde bepaling van de SFA. De inhoud van dit document is niet gecontroleerd door de MAS. Een besluit om deel te nemen in het Fonds dient alleen dan te worden genomen nadat de hoofdstukken over beleggingsoverwegingen, strijdigheid van belangen, risicofactoren en de toepasselijke verkoopbeperkingen van Singapore (zoals omschreven in de paragraaf "Belangrijke informatie voor beleggers in Singapore") in het prospectus zijn gelezen. Raadpleeg een deskundig adviseur indien je twijfelt over de strenge bepalingen die gelden voor het gebruik van dit document, de wettelijke status van het Fonds, toepasselijke wettelijke bescherming, bijbehorende risico's en geschiktheid van het Fonds voor jouw doelstellingen. Beleggers dienen er rekening mee te houden dat alleen de subfondsen genoemd in de bijlage bij het hoofdstuk "Belangrijke informatie voor beleggers in Singapore" van het prospectus ("Subfondsen") beschikbaar zijn voor beleggers in Singapore. De Subfondsen zijn aangemerkt als beperkte buitenlandse programma's onder de Securities and Futures Act, Sectie 289 van Singapore ("SFA") en geven als zodanig recht op vrijwaring van de verplichting tot registratie van het prospectus uit hoofde van de vrijwaringen onder Paragraaf 304 en Paragraaf 305 van de SFA. De Subfondsen zijn niet goedgekeurd of erkend door de MAS en aandelen in de Subfondsen mogen in Singapore niet aan particuliere personen worden aangeboden. Het prospectus van het Fonds is geen prospectus in de zin van de SFA. Derhalve is wettelijke aansprakelijkheid in de zin van de SFA met betrekking tot de inhoud van prospectussen niet van toepassing. De Subfondsen mogen allen worden aangeboden aan personen die over voldoende ervaring en kennis beschikken om de risico's te begrijpen die verbonden zijn aan het beleggen in dergelijke programma's, en die voldoen aan bepaalde andere criteria zoals genoemd in Paragraaf 304, Paragraaf 305 of een andere toepasselijke bepaling van de SFA en de daaruit voortvloeiende wetgeving. U dient goed te overwegen of de belegging voor jou geschikt is. Robeco Singapore Private Limited heeft een kapitaalmarktlicentie voor fondsmanagement uitgegeven door de MAS en is op grond van deze licentie onderworpen aan bepaalde klantrestricties.

Aanvullende informatie voor in Spanje gevestigde beleggers

Robeco Institutional Asset Management B.V., Sucursal en España, met identificatienummer W0032687F en statutair gevestigd te Calle Serrano 47-14^o in Madrid, is geregistreerd in het Spaanse Handelsregister in Madrid, in volume 19.957, pagina 190, artikel 8, vel M-351927 en bij de National Securities Market Commission (CNMV) in het Officiële Register voor filialen van Europese bedrijven die beleggingsdiensten aanbieden, met nummer 24. De genoemde beleggingsfondsen of ICBE in dit document zijn gereguleerd door de betreffende autoriteiten in het land van oorsprong en zijn geregistreerd in de Special Registry van de CNMV voor Foreign Collective Investment Institutions die op de markt worden gebracht in Spanje.

Aanvullende informatie voor in Zuid-Afrika gevestigde beleggers

Robeco Institutional Asset Management B.V. is geregistreerd bij en valt onder toezicht van de Financial Sector Conduct Authority in Zuid-Afrika.

Aanvullende informatie voor in Zwitserland gevestigde beleggers

Het (de) Fonds(en) is (zijn) gevestigd in Luxemburg. Dit document wordt in Zwitserland uitsluitend verspreid naar gekwalificeerde beleggers, zoals gedefinieerd in de Zwitserse Collective Investment Schemes Act (CISA). Dit materiaal wordt verspreid door Robeco Switzerland Ltd, postadres: Josefstrasse 218, 8005 Zürich. ACOLIN Fund Services AG, postadres: Leutschenbachstrasse 50, 8050 Zürich, treedt op als de Zwitserse vertegenwoordiger van het (de) Fonds(en). UBS Switzerland AG, Bahnhofstrasse 45, 8001 Zürich, postadres: Europastrasse 2, P.O. Box, CH-8152 Opfikon, treedt op als Zwitsers betaalkantoor. Het prospectus, het Essentiële-informatiedocument, de statuten van de vennootschap, de jaarverslagen en halfjaarverslagen van het (de) Fonds(en), en het overzicht van aan- en verkopen van het (de) Fonds(en) gedurende het boekjaar zijn kosteloos verkrijgbaar bij het kantoor van de Zwitserse vertegenwoordiger ACOLIN Fund Services AG. De prospectussen zijn ook verkrijgbaar via de website.

Aanvullende informatie voor in Taiwan gevestigde beleggers

De Fondsen mogen buiten Taiwan beschikbaar worden gesteld voor aankoop buiten Taiwan door in Taiwan gevestigde beleggers, maar mogen niet in Taiwan worden aangeboden of verkocht. De inhoud van dit document is niet gecontroleerd door enige toezichhoudende instantie in Taiwan. Als er ook maar enige twijfel bestaat over de inhoud van dit document, dien je onafhankelijk deskundig advies in te winnen.

Aanvullende informatie voor in Thailand gevestigde beleggers

Het Prospectus is niet goedgekeurd door de Securities and Exchange Commission, die geen verantwoordelijkheid neemt voor de inhoud ervan. Er zal in Thailand geen publiek aanbod worden gedaan om de Aandelen te kopen en het Prospectus is uitsluitend bedoeld om te worden gelezen door de geadresseerde en mag niet worden doorgegeven aan, uitgegeven aan of getoond aan het publiek in het algemeen.

Aanvullende informatie voor in de Verenigde Arabische Emiraten gevestigde beleggers

Sommige Fondsen waarnaar wordt verwezen in dit marketingmateriaal, zijn geregistreerd bij de UAE Securities and Commodities Authority (de "Authority"). Van alle geregistreerde Fondsen is informatie te vinden op de website van de Authority. De Authority aanvaardt geen aansprakelijkheid voor de nauwkeurigheid van de informatie in dit materiaal/document, noch voor het niet nakomen van plichten en verantwoordelijkheden door personen die betrokken zijn bij het beleggingsfonds.

Aanvullende informatie voor in het Verenigd Koninkrijk gevestigde beleggers

Dit is marketingcommunicatie. Deze informatie wordt verstrekt door Robeco Institutional Asset Management UK Limited, 30 Fenchurch Street, Part Level 8, Londen EC3M 3BD, geregistreerd in Engeland onder nr. 15362605. Robeco Institutional Asset Management UK Limited heeft een vergunning van en valt onder toezicht van de Financial Conduct Authority (FCA – referentienummer: 1007814). Deze informatie wordt alleen voor informatieve doeleinden verstrekt en vormt geen beleggingsadvies of uitnodiging tot het kopen van effecten of andere beleggingen. Inschrijvingen worden alleen ontvangen en aandelen uitgegeven op basis van het huidige Prospectus, het relevante Essentiële-informatiedocument en andere

Aanvullende informatie voor het Fonds. Deze zijn gratis verkrijgbaar bij Northern Trust Global Serviced Limited, 50 Bank Street, Canary Wharf, Londen E14 5NT of via onze website www.robeco.com. Deze informatie is uitsluitend bestemd voor professionele klanten en is niet bedoeld voor openbaar gebruik.

Aanvullende informatie voor in Uruguay gevestigde beleggers

De verkoop van het Fonds wordt aangemerkt als een onderhandse plaatsing conform paragraaf 2 van wet 18.627 van Uruguay. Het Fonds mag niet worden aangeboden of verkocht aan het publiek in Uruguay, met uitzondering van omstandigheden waarin geen sprake is van openbare aanbidding of verspreiding onder de wet- en regelgeving van Uruguay. Het Fonds is en wordt niet geregistreerd bij de Financial Services Superintendency van de Centrale Bank van Uruguay. Het Fonds komt overeen met beleggingsfondsen die geen beleggingsfondsen zijn in de zin van de herziene wet 16.774 van Uruguay van 27 september 1996.

© Q3/2025 Robeco