

Robeco Global SDG Credits FH EUR

Robeco Global SDG Credits es un fondo de gestión activa que invierte en bonos corporativos de empresas en mercados desarrollados y emergentes de todo el mundo. La selección de estos bonos se basa en el análisis por fundamentales. Los impulsores del rendimiento son el posicionamiento beta top-down y la selección de emisores bottom-up. El fondo invierte como mínimo dos terceras partes de sus activos totales en bonos del sector privado, que pueden ser bonos convertibles contingentes («CoCo») y valores de renta fija del sector privado similares, así como en títulos respaldados por activos de todo el mundo. El fondo no invertirá en activos con una calificación inferior a «B-» otorgada, por como mínimo una de las agencias de calificación reputadas. El fondo tiene en cuenta la contribución de cada empresa a los Objetivos de Desarrollo Sostenible (ODS) de las Naciones Unidas. La cartera se construye sobre la base del universo de inversión elegible y un marco ODS desarrollado internamente con el propósito de trazar y medir las contribuciones a los ODS, del que se puede obtener más información en la web [www.robeco.com/si](http://www.robeco.com/si). El objetivo del fondo a largo plazo consiste en generar plusvalías.



Matthew Jackson, Daniel Ender, Evert Giesen, Joost Breeuwsma  
Gestor del fondo desde 01-04-2019

Rentabilidad

	Fondo	Índice
1 m	-0,47%	-0,28%
3 m	0,20%	0,39%
Ytd	4,68%	4,86%
1 año	4,68%	4,86%
2 años	3,33%	3,39%
3 años	4,12%	4,42%
5 años	-1,69%	-1,30%
Since 09-2019	0,03%	0,06%

Anualizado (para periodos superiores a un año)  
Nota: pueden surgir diferencias de rentabilidad debido a los distintos periodos de medición del fondo y del índice. Para más información, véase la última página.

Rentabilidad por año natural

	Fondo	Índice
2025	4,68%	4,86%
2024	1,99%	1,94%
2023	5,71%	6,51%
2022	-16,70%	-16,31%
2021	-2,35%	-1,69%
2023-2025	4,12%	4,42%
2021-2025	-1,69%	-1,30%

Anualizado (años)

La rentabilidad anterior no es garantía de resultados futuros. El valor de las inversiones puede fluctuar. Si la divisa en que se expresa la rentabilidad pasada difiere de la divisa del país en que usted reside, tenga en cuenta que la rentabilidad mostrada podría aumentar o disminuir al convertirla a su divisa local debido a las fluctuaciones de los tipos de cambio. La rentabilidad desde lanzamiento es desde el primer mes completo. Las cifras correspondientes a periodos inferiores a un año no se anualizan. Rentabilidad después de comisiones según precios de transacción.

Índice

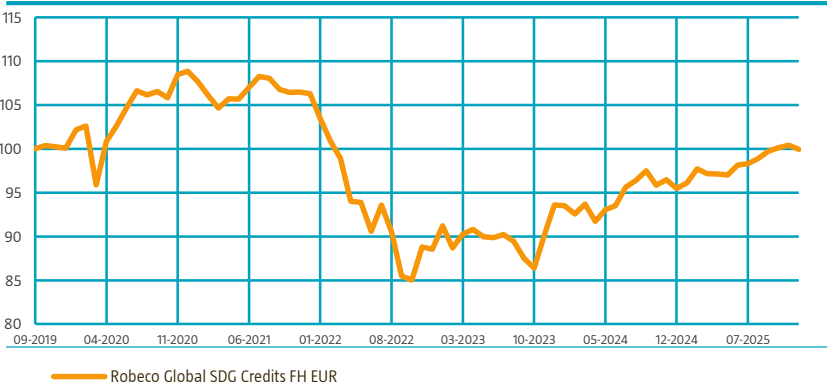
Bloomberg Global Aggregate Corporates Index

Datos generales

Morningstar	★★★
Tipo de fondo	Renta Fija
Divisa	EUR
Tamaño del fondo	EUR 1.656.163.589
Tamaño de la clase de acción	EUR 4.046.612
Acciones rentables	40.384
Fecha de 1.ª cotización	25-09-2019
Fin del ejercicio contable	31-12
Gastos corrientes	0,62%
Valor liquidativo diario	Si
Pago de dividendo	Non
Ex ante tracking error limit	5,00%
Management company	Robeco Institutional Asset Management B.V.

Rentabilidad

Indexed value (until 31-12-2025) - Fuente: Robeco



Rentabilidad

Según los precios de negociación, el rendimiento del fondo fue del -0,47%. El índice Bloomberg Global Aggregate Corporate Bond arrojó un rendimiento del -0,28% en diciembre (con cobertura en EUR). En lo que va de año, el fondo ha obtenido un 5,39%, superando el 4,86% del índice de referencia. Los diferenciales de crédito se mantuvieron firmes, respaldados por indicadores técnicos estacionalmente sólidos y una emisión reducida. El IG Global finalizó en 80 puntos básicos y el IG EUR en 78 puntos básicos, mientras que las rentabilidades básicas, modestamente superiores, mantuvieron los rendimientos totales en niveles ligeramente negativos. La cartera alcanzó una rentabilidad neutra. El impacto de la beta y de la selección de emisores fue mínimo, manteniéndose una postura casi neutral durante todo el mes. Los bonos perpetuos de Cemex realizaron la mayor contribución. Los mayores detractores fueron Paramount Global, presionada por la volatilidad de las acciones corporativas, y Netflix, cuyos spreads se ampliaron después de que los mercados reaccionaran negativamente a su oferta inicial ganadora por Warner Bros Discovery.

Evolución del mercado

A pesar de la volatilidad, los mercados de crédito cerraron diciembre en una posición más sólida. El IG global cerró en 80 pb y el IG EUR en 78 pb, manteniéndose estrechos los spreads al manifestarse la típica fortaleza estacional de fin de año. La Fed recortó los tipos por tercera vez, aunque los tres votos en contra y unos datos de empleo contradictorios tras el cierre federal subrayan divisiones de fondo. La propensión al riesgo mejoró a finales de mes, al disiparse el ruido político y estabilizarse los datos macroeconómicos. El crédito europeo mantuvo sólidos apoyos. El tono de dureza del BCE y las mayores previsiones de inflación presionaron al alza el tipo de los bunds, pero la fuerte demanda, la oferta limitada y los saneados balances siguen respaldando los mercados del euro. Aunque diciembre suele ser un mes tranquilo, el flujo de noticias empresariales fue inusualmente activo. El intento de adquisición hostil de Warner Bros Discovery por parte de Paramount y Skydance aumentó el riesgo de evento en los mercados de crédito. La inversión adicional de 22.500 millones de dólares de SoftBank en OpenAI, que eleva su participación a cerca del 11%, subraya la fuerte dinámica financiera del ecosistema de la IA. Los aspectos técnicos estacionales fueron favorables, y el crédito terminó el año con firmeza y bien equilibrado de cara a 2026.

Expectativas del gestor del fondo

Los mercados de crédito entran en 2026 con una base macroeconómica sólida, pero la confianza es frágil. El crecimiento mundial parece sólido, apoyado por el capex impulsado por la IA, una política más flexible y un menor riesgo arancelario, aunque la dispersión está aumentando. El impulso estadounidense continúa, aunque la debilidad laboral y la presión política sobre la Fed nublan la visibilidad. Europa se mantiene más estable, con una inflación benigna, balances sólidos y una política laxa. Los mercados emergentes son sólidos, pero el incierto estímulo de China y las ajustadas valoraciones exigen una cuidadosa selección. Las valoraciones ofrecen poca amortiguación, ya que los spreads se sitúan cerca de máximos históricos, y una previsible oleada de oferta -desde hiperscaladores hasta fusiones y adquisiciones- puede poner en jaque los sólidos indicadores técnicos. La demanda se mantiene firme, pero las condiciones podrían estar tocando techo, ya que la emisión compete por unos presupuestos de riesgo limitados. Mantenemos la disciplina: favorecemos la deuda IG de mayor calidad, una menor duración de spreads, y mantenemos una beta conservadora. Evitamos el crédito en USD a largo plazo y somos selectivos en sectores con fundamentales tensionados, especialmente en el sector tecnológico centrado en la IA. En high yield, nos centramos en nombres BB/B, evitamos las zonas en dificultades y buscamos carry idiosincrásico. Mantenemos una postura constructiva sobre el crédito europeo y el capital bancario, al tiempo que abordamos los mercados emergentes de forma selectiva.

10 principales posiciones

En la gestión de cartera, las posiciones por emisor más relevantes se miden en puntos de riesgo (ponderación x spread x duración). Las mayores posiciones combinan títulos financieros e industriales. No es raro que tengamos más de un bono del mismo emisor.

Precio de transacción

31-12-25	EUR	100,20
High Ytd (28-10-25)	EUR	100,96
Cotización mínima ytd (14-01-25)	EUR	94,66

Comisiones

Comisión de gestión	0,40%
Comisión de rentabilidad	Ninguno/a
Comisión de servicio	0,16%

Estado legal

Sociedad de inversión con capital variable constituida de conformidad con la legislación luxemburguesa (SICAV)  
Estructura de la emisión Capital variable  
UCITS V (instituciones de Si Si  
inversión colectiva en valores transferibles)  
Clase de acción FH EUR  
El fondo es un subfondo de Robeco Capital Growth Funds, SICAV

Registros

Austria, Dinamarca, Finlandia, Francia, Alemania, Italia, Luxemburgo, Países Bajos, Noruega, Portugal, España, Suecia, Suiza, Reino Unido

Política de divisas

Se han cubierto todos los riesgos de divisa.

Gestión del riesgo

La gestión de riesgos está plenamente integrada en el proceso de inversión para procurar que las posiciones permanezcan siempre dentro de las directrices establecidas.

Política de dividendo

Esta clase de acción no reparte dividendos.

Derivative policy

Robeco Global Credit hace uso de derivados con fines de cobertura, además de inversionistas. Estos derivados son activos muy líquidos.

Códigos del fondo

ISIN	LU2055796564
Bloomberg	ROGSCE LX
WKN	A2PSTT
Valoren	50336262

10 principales posiciones

Intereses	Sector	%
Korea Housing Finance Corp	Organismos e instit. gubernamentales	2,15
Vesteda Finance BV	Finanzas	2,03
Goldman Sachs Group Inc/The	Finanzas	1,87
Deutsche Bank AG	Finanzas	1,86
Roche Holdings Inc	Industrial	1,76
Swedbank AB	Finanzas	1,73
Nordea Bank Abp	Bonos Cubiertos	1,65
NatWest Markets PLC	Finanzas	1,62
Cellnex Telecom SA	Industrial	1,60
Volkswagen International Finance NV	Industrial	1,54
Total		17,82

Las posiciones podrían sufrir cambios. No se realiza recomendación alguna de comprar, vender o mantener valores concretos. Los valores mostrados son meramente ilustrativos y reflejan la estrategia de inversión en la fecha arriba indicada. Estos valores podrían variar en el futuro. No deben extraerse conclusiones sobre la evolución futura de los valores.

Key risk figures

	3 años	5 años
Tracking error expost (%)	0,51	0,71
Information ratio	0,93	0,30
Sharpe Ratio	0,35	-0,41
Alpha (%)	0,46	0,35
Beta	1,00	1,04
Desviación estándar	5,43	6,80
Máx. ganancia mensual (%)	4,32	4,50
Máx. pérdida mensual (%)	-2,64	-5,50

Las ratios anteriormente mencionadas se basan en los rendimientos antes de comisiones.

Hit ratio

	3 años	5 años
Meses de resultados superiores	21	33
% de éxito	58,3	55,0
Meses de mercado alcista	23	31
Meses de resultados superiores en periodo alcista	13	18
% de éxito en periodos alcistas	56,5	58,1
Meses de mercado bajista	13	29
Months Outperformance Bear	8	15
% de éxito en mercados bajistas	61,5	51,7

Las ratios anteriormente mencionadas se basan en los rendimientos antes de comisiones.

Características

	Fondo	Índice
Calificación	A2/A3	A3/BAA1
Duración modificada, por opciones (años)	5.83	5.9
Vencimiento (años)	7.7	8.3
Yield to Worst (% , Hedged)	3.3	3.1
Green Bonds (% , Weighted)	16,6	5,4

La rentabilidad anterior no es garantía de resultados futuros. El valor de las inversiones puede fluctuar.

Distribución del sector

En la gestión de cartera no solo consideramos ponderaciones, sino también diferenciales y duraciones (DTS). Partiendo de esa base, estamos sobreponderados en finanzas e infraponderados en corporativos no financieros. Dentro del sector financiero, estamos sobreponderados en el sector bancario. Infraponderamos riesgo corporativo, sobre todo por nuestra postura en consumo no cíclico, energía y servicios públicos. En cambio, sobreponderamos comunicaciones, donde favorecemos valores defensivos no cíclicos como Charter, Cellnex, T-Mobile y Verizon. Algunas de las infraponderaciones sectoriales pueden atribuirse a las puntuaciones negativas en los ODS.

Distribución del sector		Deviation index	
Finanzas	42,1%		3,4%
Industrial	33,3%		-18,5%
Servicios de Utilidad Publica	5,7%		-3,8%
Bonos Cubiertos	5,7%		5,7%
Organismos e instit. gubernamentales	3,8%		3,8%
ABS	2,7%		2,7%
Bonos del Tesoro	1,7%		1,7%
Soberano/a	0,7%		0,7%
Autoridades Locales	0,1%		0,1%
Efectivo y otros instrumentos	4,2%		4,2%

Asignación de divisas

Aunque nuestra exposición por divisas de denominación puede obedecer al valor relativo de los mercados en términos agregados, suele ser resultado de los temas sectoriales y la selección de emisores. La exposición a divisas está cubierta por defecto al índice de referencia.

Asignación de divisas		Deviation index	
Euro	49,9%		24,8%
Dólar Estadounidense	40,1%		-26,1%
Libra Esterlina	5,8%		2,1%
Dólar Canadiense	0,0%		-3,2%
Dólar Australiano	0,0%		-0,7%
Yen japonés	0,0%		-0,6%
Franco Suizo	0,0%		-0,3%
Won Coreano	0,0%		-0,1%

Distribución de duración

La duración de la cartera fue similar a la del índice.

Distribución de duración		Deviation index	
Dólar Estadounidense	4,3		0,0
Euro	1,1		0,0
Libra Esterlina	0,2		0,0
Dólar Canadiense	0,2		0,0

Distribución de rating

El posicionamiento por categorías de calificación se deriva de la posición de beta, las temáticas sectoriales y la selección de emisores.

Distribución de rating		Deviation index	
AAA	10,1%		9,4%
AA	6,4%		-1,7%
A	30,6%		-14,1%
BAA	43,3%		-3,2%
BA	5,4%		5,4%
Efectivo y otros instrumentos	4,2%		4,2%

Subordination allocation

En la estructura de capital, preferimos bonos con un sólido potencial de rentabilidad ajustada al riesgo, además de tener en cuenta la beta, las temáticas sectoriales y el ciclo de crédito. Nuestra exposición a bonos subordinados está limitada a posiciones que combinan buenas perspectivas por fundamentales y una estructura sólida.

Distribución de tipo subordinado		Deviation index	
Sénior	78,4%		-14,7%
Híbrido	8,1%		5,7%
Tier 2	7,2%		2,7%
Tier 1	2,0%		2,0%
Efectivo y otros instrumentos	4,2%		4,2%

Las asignaciones indicadas son meramente ilustrativas. Este es un resumen de la situación existente en la fecha arriba indicada, sin que la evolución futura esté garantizada. No debe suponerse que las inversiones indicadas hayan sido o vayan a ser rentables. La suma podría no ser igual al 100% por motivos de redondeo.

ESG Important information

La información sobre sostenibilidad contenida en esta ficha puede ayudar a los inversores a integrar consideraciones de sostenibilidad en sus procesos. La información se ofrece solo a título ilustrativo y no se puede usar en relación con elementos vinculantes para el fondo. En una decisión de inversión, se deben tener en cuenta todas las características u objetivos del fondo, según se describen en el folleto. El folleto está disponible previa solicitud y se puede descargar gratuitamente en el sitio web de Robeco.

Sustentabilidad

La sostenibilidad se incorpora al proceso de inversión mediante un universo objetivo, así como con exclusiones, integración de criterios ASG y una asignación mínima a bonos con calificación ASG. El fondo solo invierte en créditos emitidos por empresas con un impacto positivo o neutro en los ODS. El impacto de los emisores en los ODS se determina aplicando el marco sobre los ODS de tres pasos desarrollado internamente por Robeco. El resultado es una cuantificación de la contribución, expresada en forma de puntuación en ODS, que considera tanto la contribución a los ODS (positiva, neutra o negativa) como la magnitud de esa contribución (alta, media o baja). Además, el fondo no invierte en emisores de crédito que incumplen normas internacionales o cuyas actividades se consideran perjudiciales para la sociedad según la política de exclusión de Robeco. Se integran factores ASG en el análisis de valores bottom-up para evaluar el impacto del riesgo ASG financieramente relevante en la calidad del análisis fundamental crediticio del emisor. Además, el fondo invierte al menos un 10% en bonos verdes, sociales, sostenibles o vinculados a la sostenibilidad. Por último, cuando un emisor de crédito sea señalado en la supervisión continua por infringir normas internacionales, el emisor quedará sujeto a exclusión.

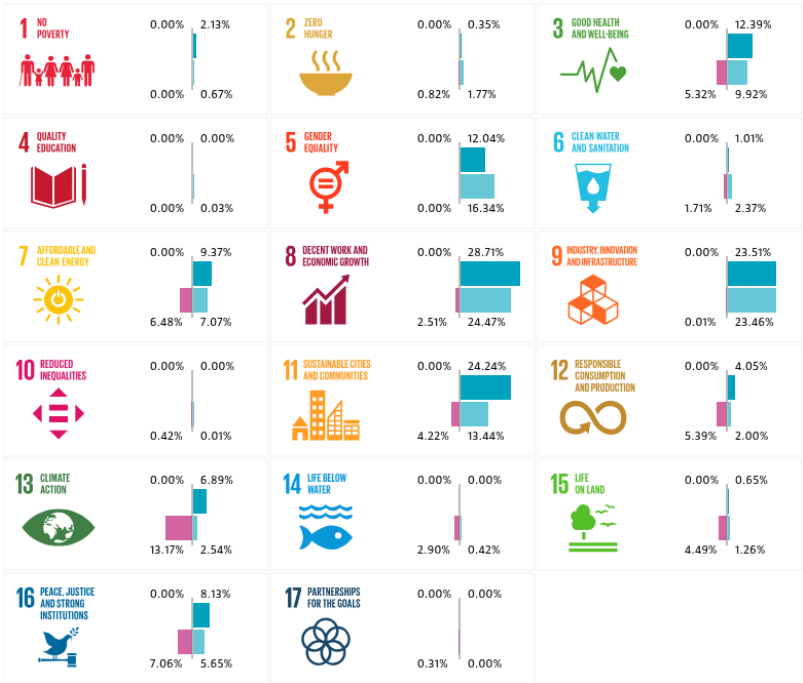
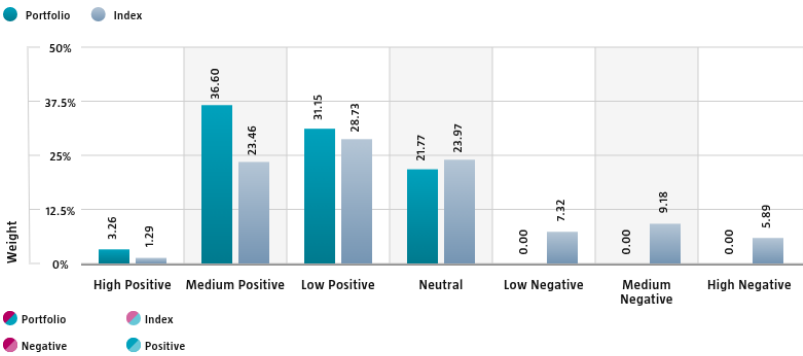
Para más información, consulte la información relativa a la sostenibilidad.

El índice empleado para todos los gráficos de sostenibilidad se basa en Bloomberg Global Aggregate Corporates Index.

SDG Impact Alignment

Esta distribución entre puntuaciones ODS muestra el peso asignado en la cartera a empresas con una alineación del impacto con los Objetivos de Desarrollo Sostenible (ODS) positiva, negativa o neutra, según el marco ODS de Robeco. El marco aplica un método de tres pasos para evaluar la alineación del impacto de una empresa con los ODS relevantes y asignar una puntuación ODS total. Las puntuaciones varían de alineación del impacto positivo a negativo, con niveles de impacto alto, medio o bajo. El resultado es una escala de 7 niveles, de -3 a +3. A efectos de comparación, las cifras correspondientes al índice se proporcionan junto a las de la cartera. En las cifras solo se incluyen las posiciones identificadas como empresas.

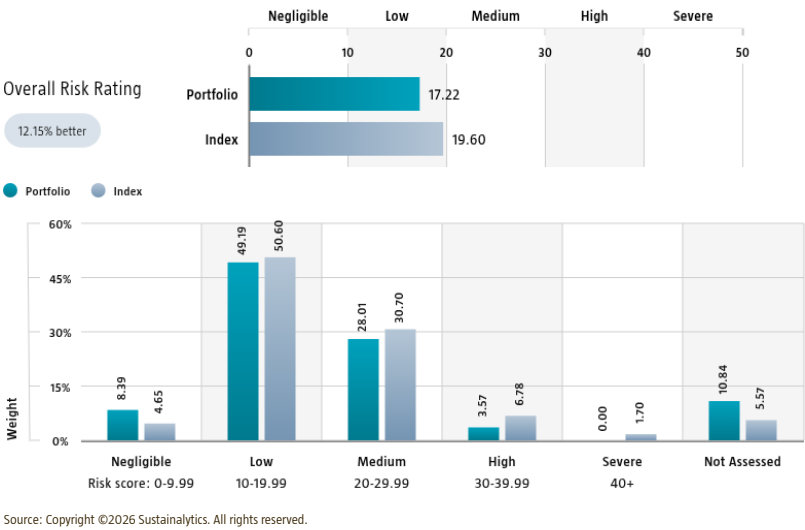
El uso de los logotipos e iconos de los Objetivos de Desarrollo Sostenible de las Naciones Unidas (ODS), incluida la rueda de colores, se hace solo con fines ilustrativos y explicativos, y no debe interpretarse como un respaldo de las Naciones Unidas a esta entidad, ni a los productos o servicios que se mencionan en el presente documento. Por lo tanto, las opiniones o interpretaciones que se expresan en este documento no reflejan la opinión ni las interpretaciones de las Naciones Unidas.



Source: Robeco. Data derived from internal processes.

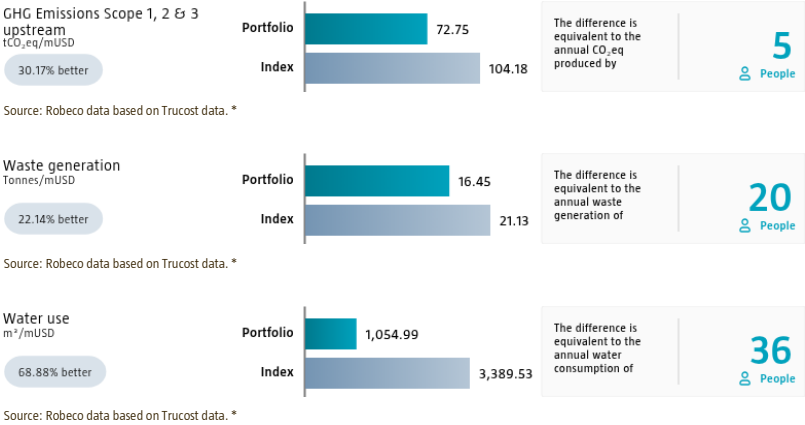
Sustainalytics ESG Risk Rating

El gráfico de rating de riesgo ASG de la cartera según Sustainalytics muestra el rating de riesgo ASG de la cartera. Se calcula multiplicando el rating de riesgo ASG de Sustainalytics de cada componente de la cartera por su correspondiente peso en la cartera. El gráfico de distribución entre los niveles de riesgo ASG de Sustainalytics muestra las posiciones de la cartera repartidas entre los cinco niveles de riesgo ASG de Sustainalytics: insignificante (0-10), bajo (10-20), medio (20-30), alto (30-40) y grave (> 40), para dar una visión de conjunto de la exposición de la cartera a los distintos niveles de riesgo ASG. Las puntuaciones del índice se muestran junto a las puntuaciones de la cartera, para poner de relieve el nivel de riesgo ASG de la cartera respecto al del índice. En las cifras solo se incluyen las posiciones identificadas como empresas.



Environmental Footprint

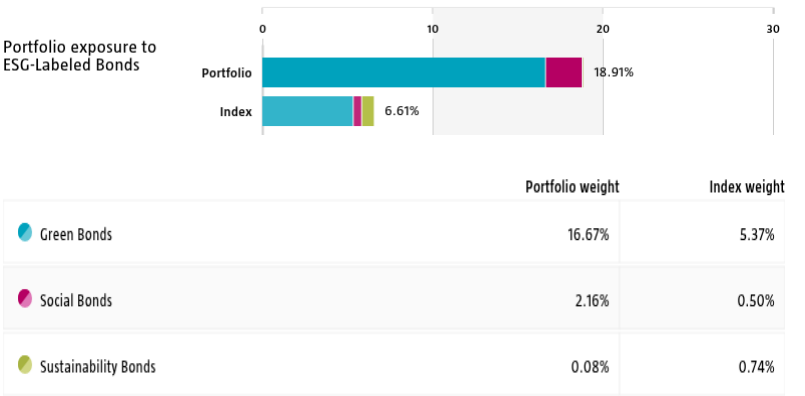
La huella medioambiental expresa el consumo total de recursos de la cartera por millón de USD invertido. La huella de cada empresa analizada se calcula normalizando los recursos consumidos con el valor de negocio de la empresa, incluido el efectivo (EVIC). Agregamos estas cifras en el nivel de la cartera mediante una media ponderada, multiplicando la huella de cada componente de la cartera analizado por su peso respectivo. A efectos de comparación, las huellas del índice se muestran junto a las de la cartera. Los factores equivalentes que se utilizan para comparar la cartera y el índice representan medias europeas y se basan en puntuaciones elaboradas por terceros combinadas con nuestras propias estimaciones. En este sentido, las cifras mostradas son meramente indicativas y su finalidad es ilustrativa. En las cifras solo se incluyen las posiciones identificadas como empresas.



\* Source: S&P Global Market Intelligence data © Trucost 2026. All rights in the Trucost data and reports vest in Trucost and/or its licensors. Neither S&P Global Market Intelligence, nor its affiliates, nor its licensors accept any liability for any errors, omissions or interruptions in the Trucost data and/or reports. No further distribution of the Data and/or Reports is permitted without S&P Global Market Intelligence's express written consent. Reproduction of any information, data or material, including ratings is prohibited. The content is not a recommendation to buy, sell or hold such investment or security, nor does it address suitability of an investment or security and should not be relied on as investment advice.

ESG Labeled Bonds

El gráfico de bonos calificados como ASG muestra la exposición de la cartera a este tipo de bonos. Específicamente, bonos verdes, bonos sociales, bonos sostenibles y bonos vinculados a la sostenibilidad. Se calcula como la suma de los pesos en la cartera de los bonos que tienen alguna de estas etiquetas. Las cifras de exposición del índice se presentan junto a las de la cartera, para poner de relieve la diferencia respecto al índice.



Source: Bloomberg in conjunction with data derived from internal processes. BLOOMBERG® is a trademark and service mark of Bloomberg Finance L.P. and its affiliates (collectively "Bloomberg").

Implicación

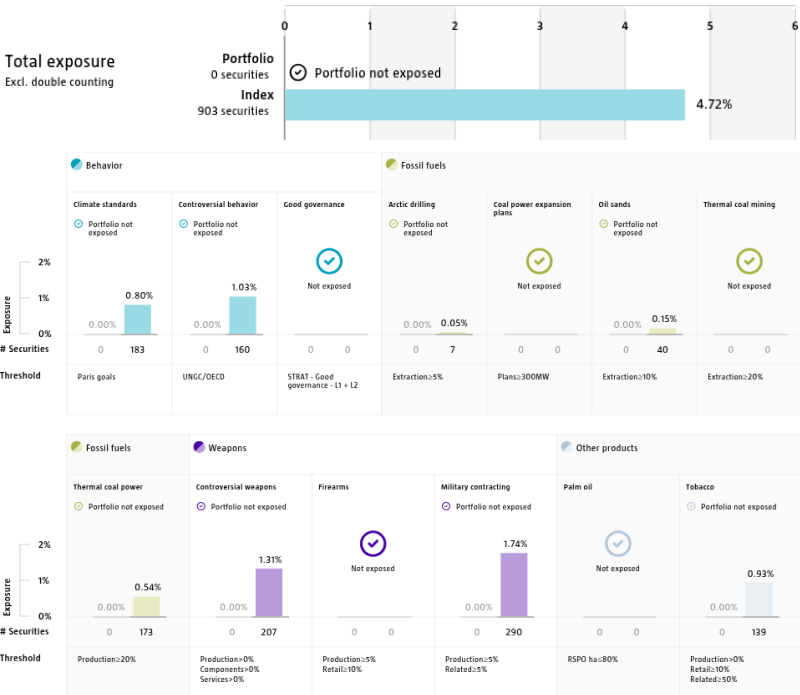
Robeco distingue entre tres tipos de compromiso. El compromiso de Valor se orienta a cuestiones a largo plazo que son financieramente relevantes o que causan impactos adversos sobre la sostenibilidad. Los temas se dividen entre Ambientales, Sociales, de Gobernanza o sobre Votación. El compromiso con los ODS aspira a promover una mejora clara y mensurable de la contribución de una empresa a los ODS. El compromiso de Mejora se activa por una conducta desaprobada y se orienta a las empresas que incumplen gravemente las normas internacionales. El informe se basa en todas las empresas de la cartera que han participado en actividades de engagement durante los últimos 12 meses. Tenga en cuenta que las empresas pueden participar en engagement en varias categorías a la vez. Aunque la exposición total de la cartera excluye la doble contabilización, puede no ser igual a la suma de las exposiciones de las categorías individuales.

	Portfolio exposure	# companies engaged with	# activities with companies engaged with
Total (* excluding double counting)	10.44%	25	96
Environmental	4.94%	12	50
Social	3.27%	6	10
Governance	0.64%	3	16
Sustainable Development Goals	1.19%	4	17
Voting Related	1.31%	3	3
Enhanced	0.00%	0	0

Source: Robeco. Data derived from internal processes.

Exclusiones

El gráfico Exclusiones muestra el grado de cumplimiento de las exclusiones aplicadas por Robeco. Las exposiciones del índice se muestran junto a las de la cartera a efectos de referencia. Salvo que se indique otra cosa, los umbrales se basan en los ingresos. Para más información sobre la política de exclusiones y el nivel de aplicación, consúltense la Política de Exclusión y la Lista de Exclusiones disponibles en Robeco.com.



Source: We use several data sources such as Sustainalytics, RSPO (Roundtable on Sustainable Palm Oil), World Bank, Freedom House, Fund for Peace and International Sanctions; further policy document available [Exclusion Policy](#)

## Política de inversión

Robeco Global SDG Credits es un fondo de gestión activa que invierte en bonos corporativos de empresas en mercados desarrollados y emergentes de todo el mundo. La selección de estos bonos se basa en el análisis por fundamentales. Los impulsores del rendimiento son el posicionamiento beta top-down y la selección de emisores bottom-up. El fondo invierte como mínimo dos terceras partes de sus activos totales en bonos del sector privado, que pueden ser bonos convertibles contingentes («CoCo») y valores de renta fija del sector privado similares, así como en títulos respaldados por activos de todo el mundo. El fondo no invertirá en activos con una calificación inferior a «B-» otorgada, por como mínimo una de las agencias de calificación reputadas. El fondo tiene en cuenta la contribución de cada empresa a los Objetivos de Desarrollo Sostenible (ODS) de las Naciones Unidas. La cartera se construye sobre la base del universo de inversión elegible y un marco ODS desarrollado internamente con el propósito de trazar y medir las contribuciones a los ODS, del que se puede obtener más información en la web [www.robeco.com/si](http://www.robeco.com/si). El objetivo del fondo a largo plazo consiste en generar plusvalías.

El fondo fomenta criterios A y S (ambientales y sociales) en el sentido del Artículo 8 del Reglamento europeo sobre divulgación de información relativa a las inversiones sostenibles, integra factores ASG (ambientales, sociales y buen gobierno) en el proceso de inversión y aplica la política de buen gobierno de Robeco. El fondo aspira a promover los Objetivos de Desarrollo Sostenible de las Naciones Unidas (ODS) invirtiendo en empresas cuyos modelos de negocio y prácticas operativas estén alineados con objetivos definidos en los 17 ODS. El fondo aplica indicadores de sostenibilidad, como pueden ser las exclusiones normativas, regionales y de actividad.

## CV del Gestor del fondo

Matthew Jackson es gestor de carteras Global Investment Grade del equipo de Crédito. Se incorporó a Robeco en 2024 desde Western Asset Management en Londres, donde inició su carrera en el sector en 2003 y, posteriormente, ocupó los cargos de analista de riesgos, analista de carteras, analista de investigación y gestor de carteras de muchos fondos y mandatos especializados en crédito. Es licenciado en Económicas por la Universidad de Sheffield. Daniel Ender es gestor de cartera Investment Grade del equipo de Crédito. Anteriormente trabajaba como analista de crédito en Actiam. Su carrera profesional en el sector se inició en 2018, con ABN AMRO. Posee un máster en Economía financiera por la Universidad Erasmo de Róterdam, y es licenciado en Ciencia Políticas y Economía por la Universidad de Connecticut. También posee la acreditación de analista financiero CFA®. Evert Giesen es gestor de cartera Investment Grade del equipo de Crédito. Anteriormente fue analista del equipo de Crédito, encargado del sector de automoción. Con anterioridad a incorporarse a Robeco en 2001, Evert trabajó durante cuatro años en AEGON Asset Management como gestor de cartera de renta fija. Lleva presente en el sector desde 1997, y posee un máster en Econometría por la Universidad de Tilburgo. Joost Breeuwsma es gestor de carteras Investment Grade del equipo de Crédito. Se centra en carteras europeas IG y en carteras internacionales de bonos verdes. Obtuvo un Máster con Mención de Honor en Matemáticas Financieras por el King's College de Londres, iniciando después su carrera en Robeco en 2017 como analista de crédito.

## Tratamiento fiscal del producto

El fondo está establecido en Luxemburgo y está sujeto a las regulaciones y leyes fiscales de Luxemburgo. El fondo no está obligado a pagar ningún impuesto sobre sociedades, ingresos, dividendos o plusvalías en Luxemburgo. El fondo está sujeto a un impuesto de suscripción anual ('taxe d'abonnement') en Luxemburgo, el cual asciende al 0,05% del valor liquidativo del fondo. Este impuesto está incluido en el valor liquidativo del fondo. El fondo puede usar en principio las redes de tratados de Luxemburgo para recuperar parcialmente cualquier retención fiscal sobre sus ingresos.

## Morningstar

Copyright © Morningstar Benelux. Todos los derechos reservados. La información contenida en este documento: (1) es propiedad de Morningstar y/o sus proveedores de contenidos; (2) no se puede copiar ni distribuir; y (3) no se garantiza su precisión, integridad o actualización. Ni Morningstar ni sus proveedores de contenidos serán responsables de las pérdidas o daños ocasionados por el uso de esta información. Rendimientos anteriores no son garantía de resultados futuros. Para más información sobre Morningstar, por favor consulte [www.morningstar.com](http://www.morningstar.com).

## Imágenes de sostenibilidad

Las cifras que figuran en los gráficos de sostenibilidad se calculan para cada subfondo.

## Bloomberg disclaimer

Bloomberg o los otorgantes de licencias de Bloomberg poseen todos los derechos de propiedad de los Índices Bloomberg. Ni Bloomberg ni los otorgantes de licencias de Bloomberg aprueban o avalan el presente material, ni garantizan la exactitud o integridad de la información en él contenida, sin que ofrezcan ninguna garantía, expresa o tácita, sobre los resultados que puedan obtenerse del mismo; además, y con todo el alcance permitido por la ley, no tendrán obligación o responsabilidad alguna por perjuicios o daños del mismo derivados.



## Información importante

### Información importante

Robeco Institutional Asset Management B.V. posee licencia como gestor de OICVM (Organismos de inversión colectiva en valores mobiliarios) y FIA (Fondos de inversión alternativa) de la Autoridad Neerlandesa para los Mercados Financieros. El presente documento está dirigido únicamente a inversores profesionales, definidos como inversores que están clasificados como clientes profesionales, que han solicitado que se les trate como clientes profesionales o que están autorizados a recibir dicha información de conformidad con la legislación aplicable. Robeco Institutional Asset Management B.V. y/o sus sociedades vinculadas, asociadas y filiales ("Robeco") no serán responsables de ningún tipo de daños que puedan derivarse del uso del presente documento. Los usuarios de esta información que presten servicios de inversión en la Unión Europea tienen la responsabilidad propia de considerar si les está permitido recibir dicha información conforme a la normativa MiFID II. En la medida en que esta información cumpla los requisitos para considerarse beneficio no monetario menor, razonable y apropiado, conforme a la MiFID II, los usuarios que presten servicios de inversión en la unión europea son responsables de cumplir los oportunos requisitos de información y registro. El contenido del presente documento se basa en fuentes de información que se consideran fiables, aunque no se ofrece garantía de ninguna clase. Esta publicación no puede considerarse completa sin explicaciones complementarias. Las opiniones, estimaciones o previsiones pueden ser cambiadas en cualquier momento sin previo aviso. En caso de duda debe recabarse asesoramiento independiente. El presente documento pretende facilitar al inversor profesional información general sobre las capacidades específicas de Robeco, pero no ha sido elaborado por Robeco como análisis de inversiones; no constituye una recomendación de inversión o asesoramiento para comprar, mantener o vender ciertos valores o productos de inversión, ni para adoptar ninguna estrategia de inversión, sin que tampoco pueda considerarse asesoramiento jurídico, contable o tributario. Todos los derechos relativos a la información que figura en este documento son y seguirán siendo en todo momento propiedad de Robeco. Está prohibido copiar o utilizar públicamente la presente información. Ninguna parte de este documento puede ser reproducida o publicada bajo ninguna forma ni por ningún medio sin el consentimiento previo por escrito de Robeco. Toda inversión conlleva un riesgo. Antes de invertir tenga en cuenta que el capital inicial no está garantizado. Los inversores deben asegurarse de comprender plenamente los riesgos asociados a cualquier producto o servicio de Robeco que se oferte en su país. Los inversores también deben tener en cuenta su propio objetivo de inversión y nivel de tolerancia al riesgo. Las rentabilidades históricas se ofrecen únicamente a efectos ilustrativos. El precio de las participaciones puede tanto aumentar como disminuir, sin que el rendimiento pasado sea garantía de resultados futuros. Si la divisa en que se expresa el rendimiento pasado difiere de la divisa del país en que usted reside, tenga en cuenta que el rendimiento mostrado podría aumentar o disminuir al convertirlo a su divisa local debido a las fluctuaciones de los tipos de cambio. Los datos relativos a la rentabilidad no tienen en cuenta las comisiones y los costes que generan la negociación con valores en las carteras de los clientes o la emisión y la amortización de las participaciones. Salvo que se indique otra cosa, las rentabilidades figuran i) netas de comisiones vinculadas a precios de transacción y ii) con reinversión de dividendos. Para más detalles, consúltense los folletos de los fondos. Las cifras de rendimiento se consignan netas de comisiones de gestión de las inversiones. Los gastos corrientes que se mencionan en este documento son los indicados en el informe anual más reciente del fondo, a fecha de cierre del último año natural. El presente documento no está destinado o diseñado para su distribución o utilización por persona o entidad alguna que sea un ciudadano o residente de, o esté ubicado en un municipio, estado, país u otra jurisdicción, donde dicha distribución, documento, disponibilidad o utilización del documento fuesen contrarias a leyes o reglamentos, o supeditarían a cualquier Fondo o a Robeco Institutional Asset Management B.V. a requisitos de inscripción y autorización en tales jurisdicciones. Toda decisión de suscribir las participaciones del Fondo que se oferten en una jurisdicción concreta debe adoptarse únicamente conforme a la información contenida en el folleto, que podría diferir de la que figura en el presente documento. Los posibles solicitantes de acciones deben también informarse sobre los requisitos legales, la normativa de control de cambios y los impuestos que también sean de aplicación en los países de su respectiva nacionalidad, residencia o domicilio. La información sobre el Fondo que se recoja, en su caso, en el presente documento está plenamente supeditada al folleto, por lo que este documento debe siempre tenerse en cuenta conjuntamente con el folleto. El folleto contiene información pormenorizada sobre el Fondo y los riesgos vinculados. El folleto y el Documento de Datos Fundamentales (PRIIP) de los fondos Robeco se pueden obtener gratuitamente en los sitios web de Robeco.

### Información adicional para inversores de Estados Unidos

El presente documento podrá distribuirse en EE.UU. a través de Robeco Institutional Asset Management US, Inc. («Robeco US»), un asesor de inversiones registrado en la Comisión del Mercado de Valores de EE.UU. (SEC). El registro no debe interpretarse como un apoyo o aprobación de la SEC a Robeco US. Robeco Institutional Asset Management B.V. está considerada una «afiliada participante» y algunos de sus empleados son «personas asociadas» a Robeco US en cuanto a las directrices aplicables sobre exoneración de responsabilidad de la SEC. Los empleados considerados como personas asociadas de Robeco US realizan actividades directa o indirectamente relacionadas con los servicios de asesoramiento de inversión que Robeco US presta. En dichos casos, se considera que tales personas actúan en nombre de Robeco US. La normativa de la SEC es de aplicación solo a clientes, clientes potenciales e inversores de Robeco US. Robeco US es una filial plenamente participada por ORIX Corporation Europe N.V. («ORIX»), una gestora de inversiones neerlandesa con sede en Róterdam (Países Bajos). La sede de Robeco US se encuentra en 230 Park Avenue, 33rd floor, Nueva York, NY 10169.

### Información adicional para inversores offshore en Estados Unidos – Reg S

Los Fondos Robeco Capital Growth no han sido inscritos conforme a la Ley de sociedades de inversión de Estados Unidos (United States Investment Company Act) de 1940, en su versión en vigor, ni conforme a la Ley de valores de Estados Unidos (United States Securities Act) de 1933, en su versión en vigor. Está prohibido vender u ofrecer, directa o indirectamente, ninguna de las acciones en los Estados Unidos o a una Persona Estadounidense. Se entiende por Persona Estadounidense (a) una persona física que sea ciudadana o residente de los EE.UU. a efectos del impuesto federal sobre la renta; (b) una sociedad anónima, sociedad colectiva u otra entidad creada o constituida conforme a la legislación de los EE.UU.; (c) un patrimonio o fideicomiso cuyos ingresos estén sometidos al impuesto federal sobre la renta de EE.UU., con independencia de que dichos ingresos estén efectivamente vinculados con un negocio u operación comercial en Estados Unidos. En Estados Unidos, este material únicamente puede difundirse entre personas que tengan la consideración de «distribuidores», o que no sean «Personas Estadounidenses», según la definición de estos conceptos en el Reglamento S que desarrolla la Ley estadounidense de valores (U.S. Securities Act) de 1933, en su versión en vigor.

### Información adicional para inversores residentes o domiciliados en Australia

La responsabilidad por la publicación de este documento en Australia corresponde a Robeco Hong Kong Limited (ARBN 156 512 659), que se halla exenta del requisito de disponer de la licencia de servicios financieros australiana prevista en la Ley de sociedades de 2001 (Cth), en virtud de la Orden Clase ASIC 03/1103. Robeco Hong Kong Limited se encuentra regulada por la Comisión de Valores y Futuros conforme a la legislación de Hong Kong, la cual puede ser distinta de la legislación australiana. Este documento se distribuye únicamente a «clientes mayoristas», según la definición que se confiere a este término en la Ley de sociedades de 2001 (Cth). Este documento no debe distribuirse ni difundirse, directa o indirectamente, entre personas de otro tipo. Este documento no está destinado a su distribución pública en Australia.

### Información adicional para inversores residentes o domiciliados en Nueva Zelanda

En Nueva Zelanda el presente documento solo está disponible para inversores mayoristas en el sentido de la cláusula 3(2) del Anexo 1 de la Ley de conducta en mercados financieros de 2013 (Financial Markets Conduct Act 2013) ('FMCA'). Este documento no está destinado a su distribución pública en Nueva Zelanda.

### Información adicional para inversores residentes o domiciliados en Austria

Esta información está destinada únicamente a inversores profesionales o contrapartes elegibles, según el sentido que se confiere a esta expresión en la Ley de Negociación de Valores austríaca.

### Información adicional para inversores residentes o domiciliados en Brasil

Está prohibida la oferta o venta públicas del Fondo en Brasil. En consecuencia, el Fondo no ha sido ni será inscrito con la Comisión de Valores brasileña (CVM), ni ha sido presentado ante la misma para su aprobación. Los documentos relativos al Fondo, así como la información en los mismos contenida, no podrán facilitarse al público en Brasil, pues la oferta del Fondo no constituye una oferta pública de valores en Brasil, ni podrán utilizarse en relación con una oferta para la suscripción o venta de valores al público en Brasil.

### Información adicional para inversores residentes o domiciliados en Brunéi

El Folleto se refiere a un organismo de inversión colectiva privado que no es objeto en modo alguno de la regulación nacional de la Autoriti Monetari Brunei Darussalam («Autoridad»). El Folleto solo podrá distribuirse entre las clases específicas de inversores señaladas en el artículo 20 de la Orden del Mercado de Valores (2013), por lo que no podrá distribuirse a clientes minoristas ni ser utilizado por ellos. La Autoridad no es responsable de revisar o verificar los folletos u otros documentos relativos al presente organismo de inversión colectiva. La Autoridad no ha aprobado el Folleto ni ningún otro documento asociado, ni ha tomado medida alguna para verificar la información contenida en el Folleto, no asumiendo responsabilidad alguna por el mismo. Las participaciones a las que se refiere el Folleto podrán ser ilíquidas o estar sometidas a limitaciones a su reventa. Los posibles compradores de las participaciones ofrecidas deben realizar su propia auditoría de due diligence de las mismas.

### Información adicional para inversores residentes o domiciliados en Canadá

Ninguna comisión de valores o autoridad similar de Canadá ha revisado ni aprobado en modo alguno el presente documento ni las ventajas que pudieran ofrecer los valores que en él se describen, y cualquier declaración en sentido contrario constituye delito. Robeco Institutional Asset Management B.V. se ha acogido a la exención para intermediarios y asesores internacionales en Quebec, y ha nombrado a McCarthy Tétrault LLP su agencia de representación en Quebec.

### Información adicional para inversores residentes o domiciliados en la República de Chile

Ni Robeco ni los Fondos están inscritos ante la Comisión para el Mercado Financiero con arreglo a la ley n.º 18.045, la Ley de Mercado de Valores, y sus reglamentos. En la República de Chile, el presente documento no constituye una oferta o invitación para suscribir o adquirir acciones de los fondos efectuada a una persona distinta a aquella que personalmente solicite de motu propio la presente información. Por tanto, la presente tendrá la consideración de «oferta privada» en el sentido del artículo 4 de la Ley de Mercado de Valores (una oferta no dirigida al público en general ni destinada a un sector o grupo concreto del público).

### Información adicional para inversores residentes o domiciliados en Colombia

El presente documento no constituye una oferta pública en la República de Colombia. La oferta del fondo se dirige a menos de cien inversores expresamente identificados. Está prohibida la promoción o comercialización del Fondo en Colombia o a residentes colombianos, salvo que dicha promoción o comercialización se efectúe de conformidad con el Decreto 2555 de 2010 y otras leyes y reglamentos aplicables relativos a la promoción de fondos extranjeros en Colombia. La distribución de este Folleto y la oferta de Acciones pueden estar restringidas en determinadas jurisdicciones. La información contenida en este Folleto tiene un carácter meramente orientativo, y es la responsabilidad de toda persona que esté en posesión del folleto y desee solicitar Acciones informarse de las leyes y reglamentos aplicables en las correspondientes jurisdicciones, así como respetarlos. Las personas que puedan estar interesadas en las Acciones deben informarse sobre los requisitos legales aplicables, la normativa de control de cambios y los impuestos devengados en los países de su respectiva nacionalidad, residencia o domicilio.

### Información adicional para inversores residentes o domiciliados en el Centro Financiero Internacional de Dubái (DIFC), Emiratos Árabes Unidos

La presente documentación se distribuye por Robeco Institutional Asset Management B.V. (Sucursal DIFC) situada en Office 209, Level 2, Gate Village Building 7, Dubai International Financial Centre, Dubai, Apartado de correos 482060, Emiratos Árabes Unidos. Robeco Institutional Asset Management B.V. (Sucursal DIFC) se encuentra regulada por la Autoridad de Servicios Financieros de Dubái (en adelante, «la ASFD»), y trata únicamente con Clientes Profesionales o Contrapartes de Mercado, y no con Clientes Particulares, según se definen estos conceptos en la ASFD.

### Información adicional para inversores residentes o domiciliados en Francia

Robeco Institutional Asset Management B.V. puede prestar libremente sus servicios en Francia. Robeco Francia es una filial de Robeco cuyo negocio se basa en la promoción y distribución de los fondos del grupo entre inversores profesionales de Francia.

### Información adicional para inversores residentes o domiciliados en Alemania

Esta información está destinada únicamente a inversores profesionales o contrapartes elegibles, según el sentido que se confiere a esta expresión en la Ley de Negociación de Valores alemana.



**Información adicional para inversores residentes o domiciliados en Hong Kong**

Este documento se dirige exclusivamente a inversores profesionales, en el sentido de la Ordenanza de Valores y Futuros (Cap 571) y su legislación subsidiaria de Hong Kong. Ha sido emitido por Robeco Hong Kong Limited ("Robeco"), que está regulada por la Comisión de Valores y Futuros de Hong Kong ("SFC"). La SFC no ha revisado el contenido de este documento. Si tiene cualquier duda a propósito del contenido de este documento, es recomendable que solicite asesoramiento profesional independiente.

**Información adicional para inversores residentes o domiciliados en Indonesia**

El Folleto no constituye una oferta de venta o una solicitud de compra de valores en Indonesia.

**Información adicional para inversores residentes o domiciliados en Italia**

Este documento está destinado exclusivamente a su uso por parte de inversores cualificados y clientes profesionales privados (según se define este concepto en el artículo 26 (1) (b) y (d) del Reglamento de la Consob n.º 16190, de 29 de octubre de 2007). En caso de que se facilite a Distribuidores y a personas autorizadas por Distribuidores para llevar a cabo actividades de promoción y marketing, únicamente podrá utilizarse para el propósito con el que ha sido concebido. Los datos e información contenidos en el presente documento no podrán utilizarse para comunicaciones con las autoridades de supervisión. En este documento no se recoge información alguna para determinar, en términos concretos, ninguna postura de inversión y, por consiguiente, no puede ni debe constituir la base para tomar ninguna decisión de inversión.

**Información adicional para inversores residentes o domiciliados en Japón**

Este documento está destinado exclusivamente a su uso por parte de inversores cualificados y lo distribuye Robeco Japan Company Limited, registrada en Japón como operador profesional de instrumentos financieros [n.º de registro del Director de Kanto Local Financial Bureau (Financial Instruments Business Operator), n.º de registro 2780, miembro de Japan Investment Advisors Association].

**Información adicional para inversores residentes o domiciliados en Corea del Sur**

No se formula manifestación alguna respecto a la capacidad de los destinatarios del documento para adquirir los Fondos en él contemplados en virtud de la legislación de Corea del Sur, incluida, entre otras, la Ley de Transacciones en Divisas y su Reglamento. Los Fondos no están inscritos conforme a la Ley de Mercados de Capitales y Servicios de Inversión Financiera de Corea; salvo en virtud de lo dispuesto en las leyes y reglamentos aplicables de Corea del Sur, no podrán ofrecerse, venderse o entregarse, u ofrecerse o venderse a terceros para ser directa o indirectamente revendidos o reofertados, en Corea del Sur, o a un residente de Corea del Sur.

**Información adicional para inversores residentes o domiciliados en Liechtenstein**

El presente documento se distribuye exclusivamente entre intermediarios financieros debidamente autorizados con sede en Liechtenstein (como bancos, gestores de cartera discrecionales, aseguradoras, fondos de fondos), que no vayan a invertir por cuenta propia en lo(s) Fondo(s) recogido(s) en el documento. Se distribuye por Robeco Switzerland Ltd., con dirección postal en: Josefstrasse 218, 8005 Zürich, Suiza. LGT Bank Ltd., Herrengasse 12, FL-9490 Vaduz, Liechtenstein, interviene como representante y agente de pagos en Liechtenstein. El folleto, el Documento de Datos Fundamentales (PRIIP), los estatutos, los informes anuales y semestrales de los Fondos pueden obtenerse del representante o en el sitio web.

**Información adicional para inversores residentes o domiciliados en Malasia**

En general, la oferta o venta de las Acciones no está autorizada en Malasia salvo cuando sea de aplicación una Exención de Reconocimiento o la Exención del Folleto. NO SE HA REALIZADO NI REALIZARÁ ACTO ALGUNO PARA CUMPLIR CON LA LEGISLACIÓN MALAYA CON VISTAS A HACER DISPONIBLES, OFRECER PARA SU SUSCRIPCIÓN O ADQUISICIÓN, O EMITIR UNA INVITACIÓN PARA SUSCRIBIR, ADQUIRIR O VENDER, LAS ACCIONES EN MALASIA, O A PERSONAS EN MALASIA, YA QUE EL EMISOR NO TIENE PREVISTO QUE LAS ACCIONES ESTÉN DISPONIBLES EN MALASIA, O QUE SEAN OBJETO DE UNA OFERTA O INVITACIÓN PARA SU SUSCRIPCIÓN O COMPRA EN DICHO PAÍS. NO SE PODRÁ DISTRIBUIR O HACER QUE SE DISTRIBUYA O PUBLIQUE EN MALASIA EL PRESENTE DOCUMENTO O CUALQUIER OTRO DOCUMENTO U OTRO MATERIAL RELATIVO A LAS ACCIONES. SALVO CUANDO HAYA TOMADO LAS MEDIDAS OPORTUNAS PARA CUMPLIR CON LA LEGISLACIÓN MALAYA, NO SE PODRÁ PONER A DISPOSICIÓN LAS ACCIONES, NI REALIZAR UNA INVITACIÓN U OFERTA PARA LA VENTA O ADQUISICIÓN DE LAS MISMAS, EN MALASIA.

**Información adicional para inversores residentes o domiciliados en México**

Los fondos no se han inscrito ni se inscribirán en el Registro Nacional de Valores de la Comisión Nacional Mexicana de Banca y Valores, por lo que no pueden ofrecerse ni venderse al público en México. En virtud del artículo 8 de la Ley del mercado de valores de México, Robeco y el colocador o comprador podrán ofrecer o vender los fondos en México en condiciones de colocación privada a Inversores Institucionales y Acreditados.

**Información adicional para inversores residentes o domiciliados en Perú**

La Superintendencia del Mercado de Valores (SMV) no ejerce supervisión alguna sobre este Fondo ni, por consiguiente, su gestión. La información que el Fondo facilita a sus inversores y los demás servicios que les proporciona son responsabilidad exclusiva del Administrador. No se permite la distribución pública de este Folleto.

**Información adicional para inversores residentes o domiciliados en Singapur**

Este documento no ha sido registrado ante la Autoridad Monetaria de Singapur ("MAS"). Por consiguiente, este documento no puede distribuirse entre, ni entregarse directa o indirectamente a, personas de Singapur, a excepción de (i) inversores institucionales, según lo previsto en el artículo 304 de la SFA, (ii) personas relevantes, conforme a lo dispuesto en el artículo 305(1), o cualquier otra persona que se adecue a lo indicado en el artículo 305(2), y de acuerdo con las condiciones que se especifican en el artículo 305, de la SFA, o (iii) según las condiciones de cualquier otra disposición aplicable de la SFA. El contenido de este documento no ha sido revisado por la MAS. Toda decisión de participar en el Fondo debe adoptarse únicamente después de examinar los apartados relativos a consideraciones de inversión, conflictos de intereses, factores de riesgo y las restricciones a la venta de Singapur aplicables (expuestas en el apartado titulado "Información importante para inversores de Singapur"), contenidos en el folleto. Los inversores deben consultar a su asesor profesional cuando tengan dudas sobre las estrictas restricciones aplicables al uso del presente documento, la situación reglamentaria del Fondo, la protección reglamentaria vigente, los riesgos asociados y la idoneidad del Fondo para sus objetivos. Los inversores deben tener en cuenta que solo los subfondos enumerados en el apéndice al apartado titulado "Información importante para los inversores de Singapur" del folleto ("Subfondos") están disponibles para los inversores de Singapur. Los Subfondos están notificados como organismos extranjeros restringidos de conformidad con la Ley de valores y futuros, Capítulo 289, de Singapur ("SFA") y se acogen a las exenciones al cumplimiento de los requisitos de inscripción del folleto contempladas en los artículos 304 y 305 de la SFA. Los Subfondos no están autorizados o reconocidos por la MAS, sin que esté permitida la oferta al público minorista en Singapur de las acciones de los Subfondos. El folleto del Fondo no constituye un folleto según la definición de la SFA. En consecuencia, no es de aplicación la responsabilidad legal contemplada en la SFA respecto al contenido del folleto. Los Subfondos podrán únicamente promoverse entre personas con la suficiente experiencia y sofisticación para comprender los riesgos que entraña la inversión en tales instituciones, y que cumplen con el resto de criterios establecidos en los artículos 304 y 305, o en cualquier otra disposición aplicable de la SFA y la legislación de desarrollo adoptada a su amparo. Debe examinar detenidamente si la inversión es adecuada para usted. Robeco Singapore Private Limited es titular de una licencia de servicios para mercados de capitales en la categoría de gestión de fondos, otorgada por la MAS y sujeta a ciertas restricciones de clientela recogidas en dicha licencia.

**Información adicional para inversores residentes o domiciliados en España**

Robeco Institutional Asset Management B.V., Sucursal en España con número de identificación W0032687F y cuya sede social se encuentra en Madrid, Calle Serrano 47-14º, está inscrita en España en el Registro Mercantil de Madrid, al tomo 19.957, folio 190, sección 8, hoja M-351927, así como ante la Comisión Nacional del Mercado de Valores (CNMV), en el Registro oficial de sucursales de empresas europeas de servicios de inversión, con el número 24. Los fondos de inversión o SICAV mencionados en el presente documento están regulados por las autoridades competentes de su país de origen y se encuentran inscritos en el registro especial de la CNMV de instituciones de inversión colectiva extranjeras comercializadas en España.

**Información adicional para inversores residentes o domiciliados en Sudáfrica**

Robeco Institutional Asset Management B.V. está inscrita ante, y regulada por, la Autoridad de Conducta Financiera en Sudáfrica.

**Información adicional para inversores residentes o domiciliados en Suiza**

Lo(s) Fondo(s) está(n) domiciliado(s) en Luxemburgo. Este documento únicamente se distribuye en Suiza entre inversores cualificados definidos en la Ley de organismos de inversión colectiva (CISA) suiza. Se distribuye por Robeco Switzerland Ltd., con dirección postal en: Josefstrasse 218, 8005 Zürich. ACOLIN Fund Services AG, con dirección postal en Leutschenbachstrasse 50, 8050 Zürich, interviene en calidad de representante suizo de los Fondos. UBS Switzerland AG, Bahnhofstrasse 45, 8001 Zürich, con dirección postal en Europastrasse 2, P.O. Box, CH-8152 Opfikon, interviene en calidad de agente de pagos suizo. El folleto, el Documento de Datos Fundamentales (PRIIP), los estatutos, los informes anuales y semestrales de los Fondos, así como la relación de las compras y ventas realizadas por los Fondos durante cada ejercicio pueden obtenerse gratuitamente, previa petición, en las oficinas del representante en Suiza: ACOLIN Fund Services AG. Los folletos también están disponibles en el sitio Web.

**Información adicional para inversores residentes o domiciliados en Taiwán**

Está prohibido ofrecer o vender los Fondos en Taiwán, pero podrán distribuirse en el extranjero entre inversores residentes en Taiwán para su compra fuera del país. El contenido de este documento no ha sido revisado por ningún organismo regulador de Taiwán. Si tiene cualquier duda a propósito del contenido de este documento, lo más recomendable es que solicite asesoramiento profesional independiente.

**Información adicional para inversores residentes o domiciliados en Tailandia**

El Folleto no ha sido aprobado por la Comisión del Mercado de Valores, que no se hace responsable de su contenido. No podrán realizarse en Tailandia ofertas públicas para la adquisición de las Acciones. La lectura del Folleto está reservada a su destinatario, sin que pueda emitirse, mostrarse o facilitarse el mismo al público en general.

**Información adicional para inversores residentes o domiciliados en los Emiratos Árabes Unidos**

Algunos Fondos mencionados en la presente documentación de marketing han sido inscritos ante la Autoridad de Valores y Materias Primas de los EAU ("la Autoridad"). El detalle de todos los Fondos inscritos puede consultarse en el sitio Web de la Autoridad. La Autoridad no asume responsabilidad alguna por la exactitud de la información contenida en el presente documento, así como tampoco por la falta de cumplimiento de sus obligaciones y responsabilidades de las personas involucradas en el Fondo de inversión.

**Información adicional para inversores residentes o domiciliados en el Reino Unido**

Este documento es una comunicación de marketing. La información la facilita Robeco Institutional Asset Management UK Limited, 30 Fenchurch Street, Part Level 8, Londres EC3M 3BD, entidad registrada en Inglaterra con el número 15362605. Robeco Institutional Asset Management UK Limited está autorizada y regulada por la Autoridad de Conducta Financiera (FCA) con el número de referencia 1007814. Se proporciona únicamente con fines informativos y no constituye un asesoramiento en materia de inversión ni una invitación a adquirir valores u otras inversiones. Sólo se recibirán suscripciones y se emitirán acciones en base al Folleto actual, al Documento de datos fundamentales para el inversor (KIID) correspondiente y el resto de información complementaria del Fondo. Pueden obtenerse gratuitamente en Northern Trust Global Serviced Limited, 50 Bank Street, Canary Wharf, Londres E14 5NT o en nuestro sitio web [www.robeco.com](http://www.robeco.com). La información se dirige exclusivamente a clientes profesionales y no se destina a uso público.

**Información adicional para inversores residentes o domiciliados en Uruguay**

La venta del Fondo tiene la consideración de colocación privada en virtud del artículo 2 de la ley uruguaya 18.627. El Fondo no podrá ser ofrecido o vendido al público en Uruguay, salvo en circunstancias que no constituyan una oferta o distribución pública conforme a las leyes y reglamentos uruguayos. El Fondo no está ni será inscrito ante la Superintendencia de Servicios Financieros del Banco Central de Uruguay. El Fondo constituye un fondo de inversión que no es equiparable a los fondos de inversión regulados por la ley uruguaya 16.774, de 27 de septiembre de 1996, en su versión en vigor.

