

Robeco Global SDG Credits IH USD

Robeco Global SDG Credits è un fondo gestito attivamente che investe in obbligazioni corporate nei mercati high yield ed emergenti. La selezione di tali obbligazioni si basa sull'analisi fondamentale. I driver di performance sono il posizionamento top-down sul beta e la selezione degli emittenti bottom-up. Il fondo investe almeno due terzi del patrimonio totale in obbligazioni non governative (che possono comprendere contingent convertible bond (noti come titoli "coco") titoli a reddito fisso non governativi simili, oltre a titoli di tutto il mondo garantiti da collaterale. Il fondo non investirà in asset con rating inferiore a "B-" assegnato da almeno una delle agenzie di rating riconosciute. Il fondo valuta il contributo di una società agli Obiettivi di sviluppo sostenibile (SDG) delle Nazioni Unite. Il portafoglio è costruito in base all'universo di investimenti ammissibili e a un ambiente SDG sviluppato internamente per mappare e misurare i contributi SDG, su cui maggiori informazioni sono reperibili sul sito www.robeco.com/si. L'obiettivo del fondo è ottenere la crescita del capitale a lungo termine.



Michael Booth, Matthew Jackson, Daniel Ender, Joost Breeuwsma
gestore del fondo dal 01-04-2019

Rendimenti

	Fondo	Indice
1 m	1,20%	1,08%
3 m	1,32%	1,40%
YTD	1,58%	1,50%
1 Anno	5,94%	6,35%
2 Anni	6,65%	6,77%
3 Anni	6,65%	6,78%
5 Anni	1,07%	1,39%
Since 05-2018	3,37%	3,38%

Annualizzati (per periodi superiori ad un anno)

Nota: a causa di una differenza nel periodo di misurazione tra il fondo e l'indice, potrebbero verificarsi differenze di performance. Per maggiori informazioni, vedere l'ultima pagina.

Rendimenti annuali

	Fondo	Indice
2025	7,04%	7,08%
2024	3,72%	3,69%
2023	8,39%	9,10%
2022	-14,52%	-14,11%
2021	-1,51%	-0,79%
2023-2025	6,37%	6,60%
2021-2025	0,26%	0,64%
Annualizzati (anni)		

I rendimenti passati non sono indicativi dei possibili risultati futuri. Il valore degli investimenti può subire oscillazioni. Qualora la valuta in cui è espressa la performance sia diversa dalla valuta del paese in cui l'investitore risiede, allora si deve tenere presente che, a causa delle oscillazioni dei tassi di cambio, la performance indicata potrebbe risultare maggiore ovvero minore una volta convertita nella valuta locale dell'investitore. La performance dal lancio inizia dal primo mese completo. I periodi inferiori a un anno non sono annualizzati. Rendimenti al netto delle commissioni, basati sui prezzi delle transazioni.

Indice

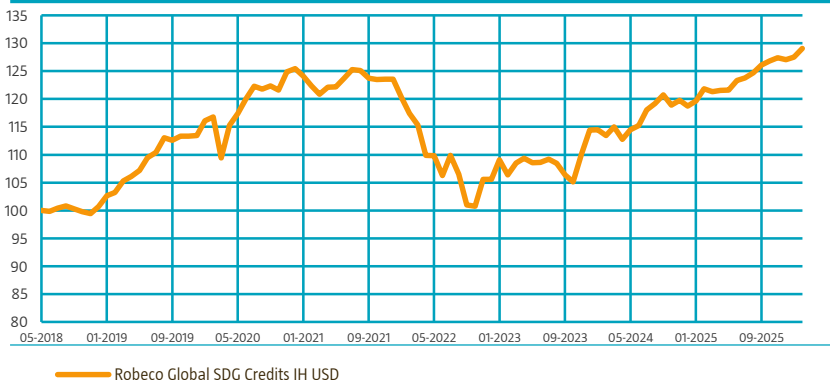
Bloomberg Global Aggregate Corporates Index

Informazioni generali

Morningstar	★★★★
Tipologia di fondo	Obbligazionario
Valuta	USD
Dimensione del fondo	USD 1.978.550.204
Dimensione della classe di azioni	USD 55.784.643
Azioni in circolazione	430.744
Data prima NAV	16-05-2018
Chiusura anno finanziario	31-12
Spese correnti	0,53%
Negoziabile giornalmente	Si
Dividendo pagato	No
Ex-ante tracking error limit	5,00%
Management company	Robeco Institutional Asset Management B.V.

Rendimenti

Valore di riferimento (until 28-02-2026) - Fonte: Robeco



Rendimenti

Sulla base dei prezzi delle transazioni, il fondo ha ottenuto un rendimento dello 1,20%.

L'indice Bloomberg Global Aggregate Corporate Bond ha reso lo 0,95% a febbraio (con copertura in euro). Gli spread creditizi hanno registrato un allargamento nel corso del periodo, per cui l'investment grade USA si è ampliato di 11 pb e quello in euro di 10 pb, chiudendo rispettivamente il mese a 83 pb e 82 pb. I rendimenti dei titoli di Stato sono diminuiti, con il Treasury USA a 10 anni in calo di 30 pb al 3,94% e il Bund a 10 anni di 20 pb al 2,64%. Di conseguenza, i total return sono stati trainati principalmente dal rally dei tassi sottostanti, mentre i rendimenti addizionali del credito sono stati negativi nel corso del mese. Nel corso del mese il portafoglio ha registrato una forte sovraperformance rispetto al benchmark al lordo delle commissioni. Il posizionamento beta ha subito una modesta flessione, in quanto il beta medio è stato leggermente superiore a uno in un periodo di rendimento addizionale del credito negativo. Ciò è stato più che compensato da una selezione degli emittenti molto robusta, che ha rappresentato la maggior parte della sovraperformance. A livello di singoli nomi, tra i contributi di rilievo figurano Cellnex Telecom, Charter, la Repubblica Federale del Brasile e Vale.

Sviluppi di mercato

Febbraio è stato un mese positivo per il credito, con i total return trainati principalmente dal rally dei tassi core, mentre i dati macro resilienti hanno sostenuto il sentiment nonostante la persistente volatilità dei titoli principali. Gli indicatori di attività negli Stati Uniti sono rimasti solidi, sebbene una inflazione più persistente abbia moderato le aspettative su possibili allentamenti della Fed nel breve termine. Gli spread creditizi sono rimasti complessivamente stabili, ma si sono lievemente allargati verso fine mese a causa dell'aumento dell'incertezza geopolitica e politica. La performance azionaria è stata mista: l'Europa ha proseguito il suo rally e il Giappone ha raggiunto nuovi massimi, mentre le azioni statunitensi hanno registrato un ritardo, soprattutto a causa della forte correzione dei titoli software e delle grandi mega-cap, riflettendo l'evoluzione delle narrative sull'IA e un posizionamento più prudente degli investitori. Le questioni commerciali sono tornate in primo piano a seguito di una sentenza della Corte Suprema degli Stati Uniti che ha annullato i dazi precedenti, provocando un rinnovato intervento politico e un aumento dell'incertezza. Al contempo, l'escalation delle tensioni in Medio Oriente ha aumentato i prezzi dell'energia alla fine del mese, sebbene la chiusura dei mercati abbia limitato l'impatto immediato sui prezzi degli asset. Nel complesso, i fondamentali solidi e la domanda resiliente hanno continuato a sostenere i mercati del credito, nonostante la volatilità episodica.

Aspettative del Gestore

Sebbene i mercati del credito entrino nel 2026 sostenuti da solidi fondamentali a livello macroeconomico, le valutazioni ristrette determinano una fragilità nell'assetto. La crescita globale si mantiene positiva grazie agli investimenti nell'IA e al graduale allentamento delle politiche. Gli Stati Uniti hanno ancora slancio, ma l'indebolimento dei dati sul lavoro e i disturbi di natura politica intorno alla Fed aggiungono incertezza. L'Europa sembra più stabile, in un contesto di inflazione benigna, bilanci sani e politiche di sostegno. I mercati emergenti sono resilienti, anche se l'incertezza dello stimolo cinese e la ricchezza dei prezzi impongono una certa selettività. Gli spread sono vicini ai livelli storici, per cui il margine di manovra è limitato in caso di delusione dei dati o di aumento del rischio di eventi. Una pipeline di offerta più ampia, dagli hyperscaler ai finanziamenti per fusioni e acquisizioni, metterà alla prova i dati tecnici e i budget di rischio, anche nel caso in cui la domanda resti ferma. Rimaniamo disciplinati: privilegiamo IG di qualità superiore e duration degli spread più brevi, mantenendo un beta conservativo. Limitiamo il credito in USD a lunga scadenza e siamo selettivi nei titoli tecnologici legati a una forte spesa per l'IA. Per quanto riguarda l'high yield, ci concentriamo sulla qualità BB/B, evitiamo i settori in difficoltà e puntiamo a un carry idiosincratico. Preferiamo il credito e il capitale bancario europeo e manteniamo selettività e attenzione alle valutazioni per i mercati emergenti. In conclusione, il contesto fondamentale e tecnico rimane solido, ma gli spread ristretti lasciano poco margine di errore: la pazienza continua ad essere essenziale.

Le prime 10 posizioni per dimensioni

Nell'ambito della nostra gestione del portafoglio, le posizioni più rilevanti per emittente sono quelle misurate in punti di rischio (peso x spread x duration). Le posizioni più consistenti sono rappresentate da un mix di titoli finanziari e industriali. Spesso acquistiamo più posizioni obbligazionarie per ciascuna società.

Valore del fondo (NAV)

28-02-26	USD	129,51
High Ytd (27-02-26)	USD	129,51
Valore minimo YTD (02-01-26)	USD	127,33

Commissioni

Commissioni di gestione	0,40%
Commissioni di performance	Nessuna
Commissioni amministrative	0,12%

Forma giuridica

Società d'investimento a capitale variabile costituita in conformità con la Legge del Lussemburgo (SICAV)
 Struttura del fondo Aperto
 UCITS V Si
 Classe di Azioni IH USD
 Si tratta di un comparto di Robeco Capital Growth Funds, SICAV

Registrato in

Austria, Germania, Italia, Lussemburgo, Spagna, Svizzera, Regno Unito

Politica valutaria

Tutti i rischi valutari sono coperti.

Gestione del rischio

La gestione del rischio è completamente integrata nel processo di investimento onde assicurare che le posizioni corrispondano sempre alle linee guida predefinite.

Politica dei dividendi

Il fondo non distribuisce dividendi. Il reddito prodotto si riflette sul prezzo delle sue azioni. Ciò significa che la performance complessiva del fondo si riflette della performance dei suoi corsi azionari.

Politica sull'utilizzo dei derivati

Robeco Global Credit Bonds si avvale dei derivati ai fini della copertura oltre che a fini di investimento. Questi derivati sono considerati ad alta liquidità.

Codici del fondo

ISIN	LU1811861787
Bloomberg	RGSDGIH LX
WKN	A2PSTV
Valoren	41496946

Le prime 10 posizioni per dimensioni

Posizioni

JPMorgan Chase & Co	Finanziari	2,35
Goldman Sachs Group Inc/The	Finanziari	2,30
Korea Housing Finance Corp	Obbligazioni garantite	2,10
Vesteda Finance BV	Finanziari	2,01
Roche Holdings Inc	Industriali	1,73
Deutsche Bank AG	Finanziari	1,63
Nordea Bank Abp	Obbligazioni garantite	1,61
NatWest Markets PLC	Finanziari	1,59
Cellnex Telecom SA	Industriali	1,59
Volkswagen International Finance NV	Industriali	1,54
Total		18,44

Le partecipazioni sono soggette a variazioni. Questa non è una raccomandazione ad acquistare, vendere o mantenere un titolo in particolare. I titoli qui indicati hanno unicamente scopo illustrativo, al fine di dimostrare la strategia d'investimento alla data sopra indicata. Non è possibile garantire che gli stessi titoli verranno presi in considerazione in futuro. Non si possono trarre indicazioni sullo sviluppo futuro dei titoli.

Statistiche del fondo

	3 Anni	5 Anni
Ex-Post Tracking Error (%)	0,50	0,70
Information ratio	0,89	0,37
Indice di Sharpe	0,49	-0,27
Alpha (%)	0,43	0,35
Beta	1,00	1,04
Standard deviation	4,87	6,74
Utile mensile max. (%)	4,60	4,84
Perdita mensile max. (%)	-1,97	-5,16

I summenzionati indici si basano su rendimenti al lordo delle commissioni

Hit ratio

	3 Anni	5 Anni
Rendimenti superiori alle aspettative (mesi)	22	36
Hit ratio (%)	61,1	60,0
Mercato al rialzo (mesi)	25	34
Rendimenti superiori alle aspettative - Mercato al rialzo (mesi)	14	20
Hit ratio - in condizioni di mercato rialzista (%)	56,0	58,8
Mercato al ribasso (mesi)	11	26
Months Outperformance Bear	8	16
Hit ratio - in condizioni di mercato ribassista (%)	72,7	61,5

I summenzionati indici si basano su rendimenti al lordo delle commissioni.

Caratteristiche

	Fondo	Indice
Rating	A2/A3	A3/BAA1
Option Adjusted Duration (anni)	5,83	5,9
Scadenza (anni)	7,7	8,4
Yield to Worst (% , Hedged)	4,9	4,8
Green Bonds (% , Weighted)	16,6	5,4

I rendimenti passati non sono indicativi dei possibili risultati futuri. Il valore degli investimenti può subire oscillazioni.

Ripartizione settoriale

Nella nostra gestione di portafoglio, non prendiamo in considerazione solo le ponderazioni, ma anche spread e duration (DTS). Su questa base, siamo sovrappesati nelle comunicazioni, privilegiando emittenti difensivi e non ciclici come Charter, Cellnex, T Mobile e AT&T. La nostra posizione sovrappesata nel settore dei consumi ciclici è principalmente determinato dalla posizione negli ibridi di Volkswagen, e manteniamo inoltre un'esposizione sovrappesata a diverse agenzie di tipo utility. Rimaniamo sottopesati nei settori dei beni strumentali e dei consumi non ciclici, in linea con le valutazioni fondamentali bottom-up e le considerazioni di valore relativo.

Ripartizione settoriale		Deviation index	
Finanziari	40,3%	1,7%	
Industriali	33,3%	-18,4%	
Servizi pubblici	6,3%	-3,3%	
Obbligazioni garantite	5,3%	5,3%	
Agenzie	3,6%	3,6%	
Titoli di Stato	3,4%	3,4%	
ABS	2,4%	2,4%	
Titoli sovrani	1,0%	1,0%	
Liquidità e altri strumenti	4,3%	4,3%	

Ripartizione denominazione valutaria

La nostra esposizione per valuta di denominazione può essere determinata dal value relativo dei mercati a livello aggregato, ma è generalmente il risultato di temi settoriali e della selezione degli emittenti. L'intera esposizione valutaria diversa da quella base è coperta verso il benchmark di default.

Ripartizione denominazione valutaria		Deviation index	
Euro	48,6%	23,5%	
Dollaro USA	41,2%	-24,9%	
Sterlina Britannica	5,9%	2,2%	
Dollaro Canadese	0,0%	-3,3%	
Dollaro Australiano	0,0%	-0,8%	
Japanese Yen	0,0%	-0,6%	
Franco Svizzero	0,0%	-0,4%	
Won Sudcoreano	0,0%	-0,1%	

Ripartizione della duration

La duration del portafoglio era simile a quella dell'indice.

Ripartizione della duration		Deviation index	
Dollaro USA	4,3	0,0	
Euro	1,1	0,0	
Sterlina Britannica	0,2	0,0	
Dollaro Canadese	0,2	0,0	

Ripartizione Rating

Il nostro posizionamento nelle diverse categorie di rating è il risultato del posizionamento di rischio, dei temi settoriali e degli emittenti prescelti.

Ripartizione Rating		Deviation index	
AAA	11,1%	10,5%	
AA	6,2%	-2,1%	
A	31,7%	-12,8%	
BAA	42,1%	-4,5%	
BA	4,7%	4,7%	
Liquidità e altri strumenti	4,3%	4,3%	

Subordination allocation

Nell'allocazione alla struttura del capitale privilegiamo le obbligazioni con un solido potenziale di rendimento aggiustato per il rischio, tenendo conto del beta, dei temi settoriali e del ciclo del credito. La nostra esposizione ai titoli subordinati si limita alle posizioni con buone prospettive per i fondamentali e una valida struttura obbligazionaria.

Subordination type allocation		Deviation index	
Senior	82,5%	-10,5%	
Ibridi	7,3%	4,9%	
Tier 2	5,0%	0,5%	
Tier 1	0,9%	0,9%	
Liquidità e altri strumenti	4,3%	4,3%	

Le allocazioni presentate hanno finalità puramente illustrative. Questa è la panoramica attuale alla data indicata e non costituisce alcuna garanzia sugli sviluppi futuri. Non si deve presumere che gli investimenti in tali allocazioni siano stati o saranno redditizi. A causa degli arrotondamenti, il totale potrebbe non corrispondere al 100%.

ESG Important information

Le informazioni sulla sostenibilità contenute in questa scheda informativa possono aiutare gli investitori a integrare le considerazioni sulla sostenibilità nel loro processo. Le presenti informazioni sono a scopo puramente illustrativo. Le informazioni sulla sostenibilità riportate non possono essere utilizzate in alcun modo in relazione agli elementi vincolanti per questo fondo. La decisione di investire deve prevedere la valutazione di tutte le caratteristiche o gli obiettivi del fondo descritti nel prospetto informativo. Il prospetto è disponibile gratuitamente su richiesta sul sito di Robeco.

Sostenibilità

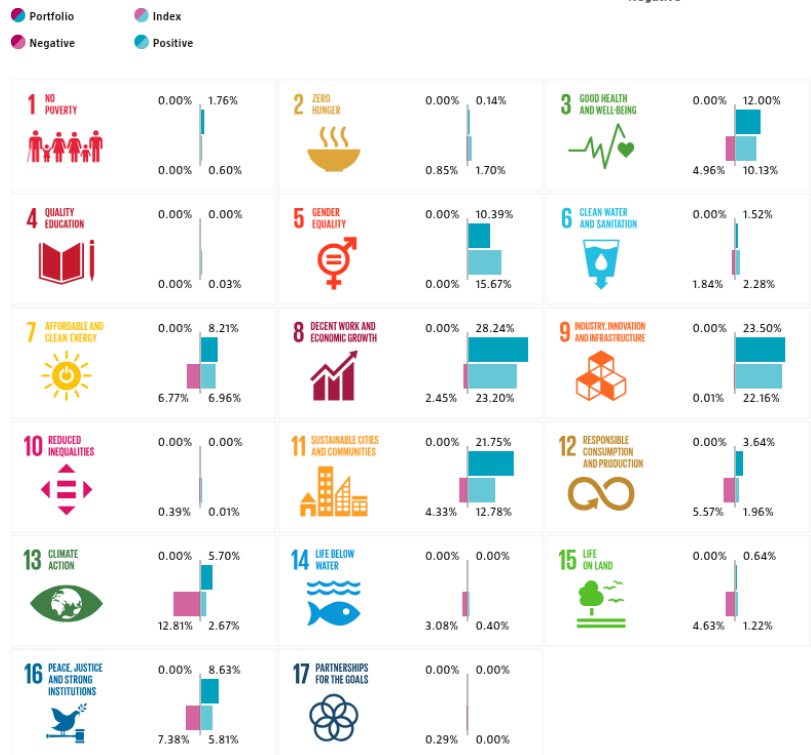
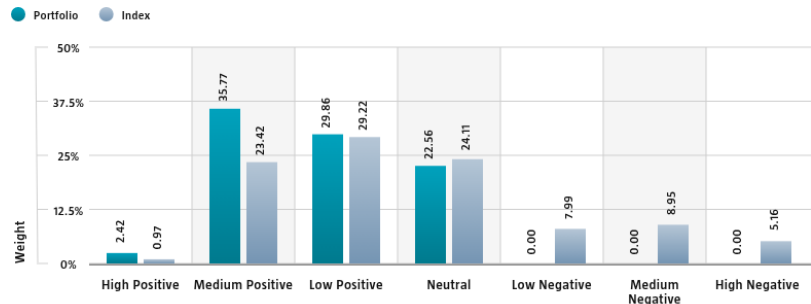
La sostenibilità è incorporata nel processo d'investimento attraverso un universo target, esclusioni, integrazione ESG e un'allocazione minima in obbligazioni classificate ESG. Il fondo investe esclusivamente in crediti emessi da società con un impatto positivo o neutro in termini di SDG. L'impatto degli emittenti sugli SDG è determinato applicando il quadro SDG in tre fasi sviluppato internamente da Robeco. Il risultato è un contributo quantificato espresso come un punteggio SDG, considerando sia il contributo agli SDG (positivo, neutro o negativo) che la portata di questo contributo (alta, media o bassa). Inoltre, il fondo non investe in emittenti di credito che violano le norme internazionali o le cui attività sono state ritenute dannose per la società secondo la politica di esclusione di Robeco. I fattori ESG sono integrati nell'analisi bottom-up dei titoli per valutare l'impatto dei rischi ESG finanziariamente rilevanti sulla qualità fondamentale del credito dell'emittente. Inoltre, il fondo investe almeno il 10% in obbligazioni verdi, sociali, sostenibili e/o legate alla sostenibilità. Infine, un emittente di obbligazioni che viene segnalato per la violazione degli standard internazionali nell'ambito del monitoraggio continuo sarà soggetto a esclusione.

Per maggiori informazioni, consultare le informazioni relative alla sostenibilità. L'indice applicato agli elementi grafici della sostenibilità si basa su [nome indice].

SDG Impact Alignment

La distribuzione dei punteggi SDG indica il peso del portafoglio assegnato alle società con un allineamento positivo, negativo e neutro dell'impatto con gli Obiettivi di Sviluppo Sostenibile (SDG) sulla base del Framework SDG di Robeco. Il framework utilizza un approccio in tre fasi per valutare l'allineamento di una società con gli SDG rilevanti e assegna un punteggio SDG totale. Il punteggio varia dall'allineamento positivo a quello negativo, con livelli di allineamento alto, medio o basso. Il risultato è una scala a 7 livelli da -3 a +3. Oltre ai dati dell'indice, si riportano anche quelli del portafoglio, a fini di confronto. Solo le posizioni categorizzate come corporate sono incluse nei dati.

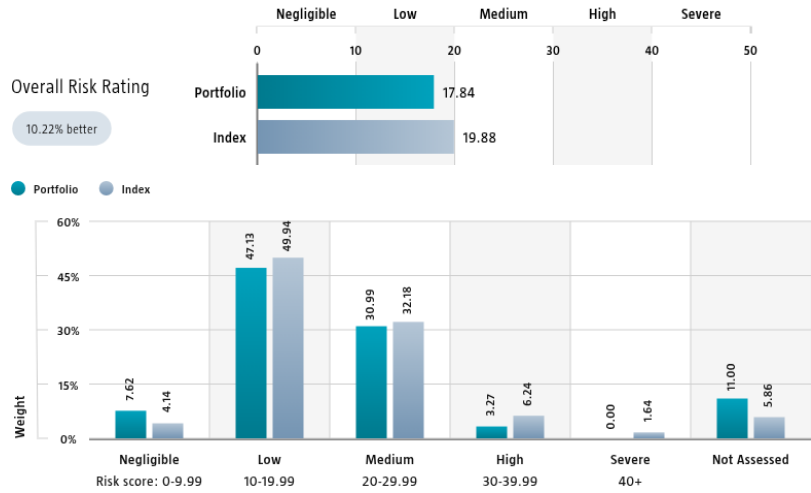
L'uso dei loghi degli Obiettivi di Sviluppo Sostenibile (SDG) delle Nazioni Unite, compresa la ruota dei colori, e delle icone ha finalità puramente esplicative e illustrative e non implica l'approvazione da parte delle Nazioni Unite della presente entità, o del(i) prodotto(i) o del(i) servizi(o) menzionato(i) nel presente documento. Le opinioni o le interpretazioni riportate nel presente documento non riflettono quindi opinioni o interpretazioni delle Nazioni Unite.



Source: Robeco. Data derived from internal processes.

Sustainalytics ESG Risk Rating

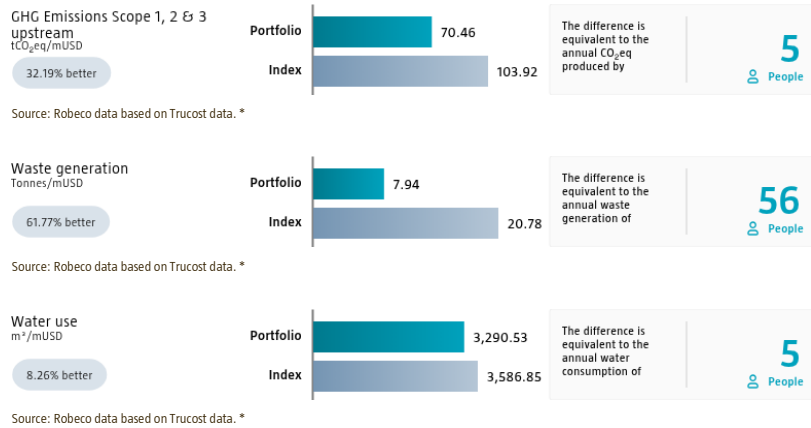
Il grafico di Sustainalytics ESG Risk Rating mostra il rating di rischio ESG del portafoglio. È calcolato moltiplicando il Sustainalytics ESG Risk Rating di ogni componente del portafoglio per il rispettivo peso nel portafoglio. Il grafico della distribuzione dei livelli di rischio ESG di Sustainalytics mostra le allocazioni del portafoglio suddivise nei cinque livelli di rischio ESG di Sustainalytics: trascurabile (0-10), basso (10-20), medio (20-30), alto (30-40) e grave (40+), fornendo una panoramica dell'esposizione del portafoglio ai diversi livelli di rischio ESG. I punteggi dell'indice sono forniti unitamente a quelli del portafoglio, evidenziando i livelli di rischio ESG del portafoglio rispetto all'indice. Solo le posizioni categorizzate come titoli societari sono incluse nei dati.



Source: Copyright ©2026 Sustainalytics. All rights reserved.

Environmental Footprint

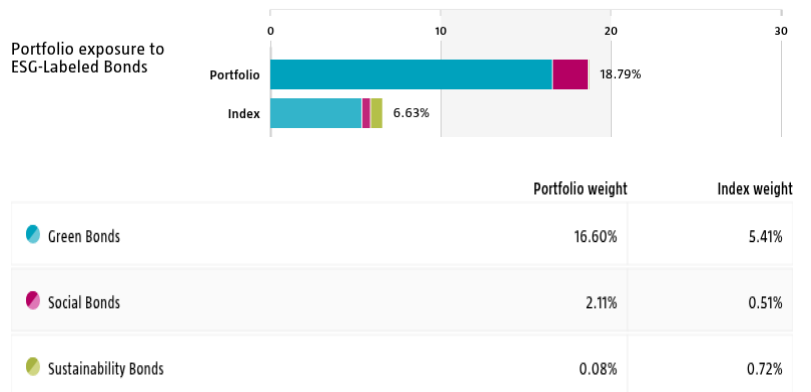
L'impronta ambientale esprime il consumo totale di risorse del portafoglio per mUSD investito. L'impronta di ciascuna società valutata viene calcolata confrontando le risorse consumate con il valore di impresa della società comprensivo di liquidità (EVIC). Aggregiamo questi dati a livello di portafoglio utilizzando una media ponderata, moltiplicando l'impronta di ciascun componente del portafoglio valutato per il peso della rispettiva posizione. Oltre alle impronte dell'indice, si riportano anche quelle del portafoglio, a fini di confronto. I fattori equivalenti utilizzati per il confronto tra il portafoglio e l'indice rappresentano le medie europee e si basano su fonti terze combinate con stime proprie. Pertanto, le cifre esposte hanno uno scopo illustrativo e sono puramente indicative. Solo le posizioni categorizzate come titoli societari sono incluse nei dati.



* Source: S&P Global Market Intelligence data © Trucost 2026. All rights in the Trucost data and reports vest in Trucost and/or its licensors. Neither S&P Global Market Intelligence, nor its affiliates, nor its licensors accept any liability for any errors, omissions or interruptions in the Trucost data and/or reports. No further distribution of the Data and/or Reports is permitted without S&P Global Market Intelligence's express written consent. Reproduction of any information, data or material, including ratings is prohibited. The content is not a recommendation to buy, sell or hold such investment or security, nor does it address suitability of an investment or security and should not be relied on as investment advice.

ESG Labeled Bonds

Lo schema dei titoli con etichetta ESG evidenzia l'esposizione del portafoglio ai titoli in questione, nello specifico, green bond, social bond, sustainability bond, e sustainability-linked bond. Ciò si calcola come somma dei pesi di quei titoli nel portafoglio che siano provvisti di una delle suddette etichette. I dati relativi all'esposizione dell'indice sono forniti unitamente a quelli del portafoglio, evidenziando la differenza rispetto all'indice.



Source: Bloomberg in conjunction with data derived from internal processes. BLOOMBERG® is a trademark and service mark of Bloomberg Finance L.P. and its affiliates (collectively "Bloomberg").

Engagement

Robeco distingue l'engagement in tre tipi.

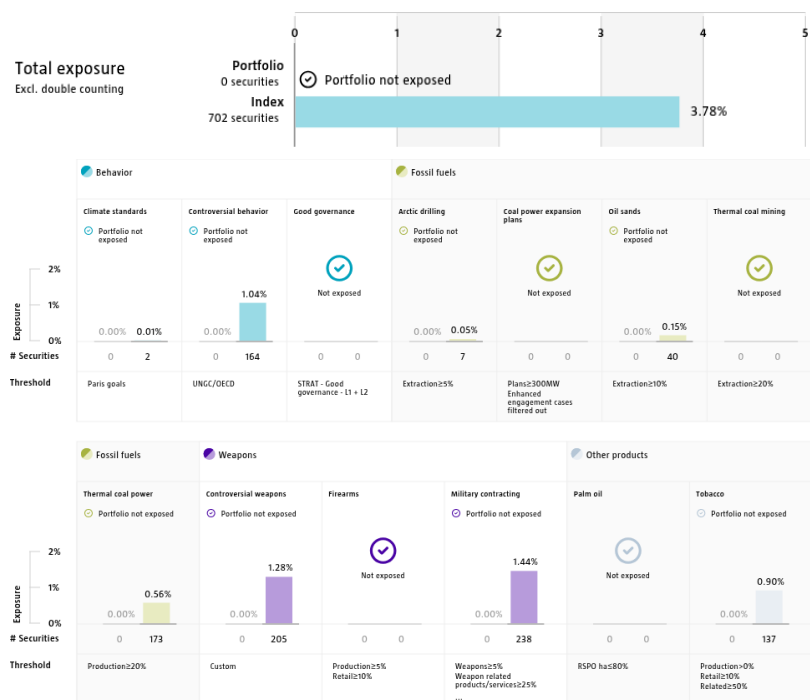
Value Engagement si concentra su questioni a lungo termine, che siano finanziariamente rilevanti e/o influiscano negativamente sulla sostenibilità. I temi si possono suddividere in ambientale, sociale di governance o correlati al voto. SDG Engagement intende promuovere un miglioramento chiaro e misurabile del contributo di un'impresa agli SDG. L'engagement potenziato è innescato dal dolo e si concentra sulle società che hanno compiuto gravi violazioni degli standard internazionali. Il report si basa su tutte le aziende nel portafoglio le cui attività di engagement si siano svolte negli ultimi 12 mesi. Si osservi che le società possono essere soggette a engagement in più categorie contemporaneamente, Sebbene l'esposizione totale del portafoglio escluda il doppio conteggio, potrebbe non corrispondere alla somma dell'esposizione delle singole categorie.

	Portfolio exposure	# companies engaged with	# activities with companies engaged with
Total (* excluding double counting)	9.65%	26	90
Environmental	4.16%	11	44
Social	3.18%	6	7
Governance	0.62%	3	15
Sustainable Development Goals	1.31%	5	20
Voting Related	0.88%	4	4
Enhanced	0.00%	0	0

Source: Robeco. Data derived from internal processes.

Esclusione

I grafici delle esclusioni mostrano il grado di adesione all'esclusione applicato da Robeco. Le esposizioni dell'indice sono riportate accanto a quelle del portafoglio, come riferimento. Le soglie si basano sui ricavi, salvo indicazione contraria. Per maggiori informazioni sulla politica di esclusione e sul livello applicabile, si rimanda alla Politica di esclusione e alla Lista di esclusione disponibili su Robeco.com.



Source: We use several data sources such as Sustainalytics, RSPO (Roundtable on Sustainable Palm Oil), World Bank, Freedom House, Fund for Peace and International Sanctions; further policy document available [Exclusion Policy](#)

Politica d'investimento

Robeco Global SDG Credits è un fondo gestito attivamente che investe in obbligazioni corporate nei mercati high yield ed emergenti. La selezione di tali obbligazioni si basa sull'analisi fondamentale. I driver di performance sono il posizionamento top-down sul beta e la selezione degli emittenti bottom-up. Il fondo investe almeno due terzi del patrimonio totale in obbligazioni non governative (che possono comprendere contingent convertible bond (noti come titoli "coco") titoli a reddito fisso non governativi simili, oltre a titoli di tutto il mondo garantiti da collaterale. Il fondo non investirà in asset con rating inferiore a "B-" assegnato da almeno una delle agenzie di rating riconosciute. Il fondo valuta il contributo di una società agli Obiettivi di sviluppo sostenibile (SDG) delle Nazioni Unite. Il portafoglio è costruito in base all'universo di investimenti ammissibili e a un ambiente SDG sviluppato internamente per mappare e misurare i contributi SDG, su cui maggiori informazioni sono reperibili sul sito www.robeco.com/si. L'obiettivo del fondo è ottenere la crescita del capitale a lungo termine.

Il fondo promuove le caratteristiche E&S (Environmental e Social) ai sensi dell'Art. 8 del Regolamento europeo sull'informativa sulla finanza sostenibile, integra i fattori ESG (Environmental, Social e Governance) nei processi di investimento e applica la politica di Buon governo di Robeco. Il fondo mira a implementare gli Obiettivi di sviluppo sostenibile (SDG) dell'ONU investendo in società i cui modelli di business e prassi operative sono allineati agli obiettivi definiti dai 17 UN SDG. Il fondo applica indicatori di sostenibilità, tra cui, a titolo di esempio, esclusioni normative o basate su attività e regioni.

Rischi principali

- Il valore delle azioni è sensibile alle fluttuazioni del mercato, ai prezzi degli strumenti e ai cambiamenti delle condizioni politiche, economiche o del mercato stesso. Le obbligazioni corporate sono investimenti più rischiosi e volatili rispetto ai titoli di Stato.
- Il fondo può utilizzare strumenti derivati per raggiungere i propri obiettivi di investimento. Questi strumenti possono creare una leva finanziaria, aumentando l'esposizione del fondo alle fluttuazioni del mercato.
- Una controparte (in derivati) può essere inadempiente in relazione al rispetto dei propri obblighi; questo rischio viene mitigato dallo scambio di garanzie.
- I fattori di rischio legati alla sostenibilità possono avere un impatto negativo sui rendimenti degli investimenti. Questo fondo promuove le caratteristiche ESG, ma non si prefigge alcun obiettivo di sostenibilità.

CV del gestore

Michael Booth è un Senior Portfolio Manager nel team Global Credit. Dottore commercialista abilitato, ha avviato la sua carriera nel 2007 in RSM per poi trasferirsi, nel 2011, nel team di corporate banking di RBS. Nel 2014 è passato a Nomura Asset Management in qualità di analista del credito specializzato nel settore Industrials, prima di unirsi a Invesco nel 2016. Qui ha svolto diversi incarichi fondamentali che lo hanno condotto al ruolo di Portfolio Manager responsabile dei fondi obbligazionari globali investment grade e delle strategie aggregate europee. Booth ha conseguito una laurea in Business Management all'Università di Nottingham. Matthew Jackson è Portfolio Manager Global Investment Grade nel team Credit. È entrato a far parte di Robeco nel 2024 proveniente da Western Asset Management di Londra, dove ha iniziato la sua carriera nel settore nel 2003, ricoprendo i ruoli di Risk Analyst, Portfolio Analyst, Research Analyst e Portfolio Manager di numerosi fondi e mandati di credito dedicati. Ha conseguito una Laurea in Economia presso l'Università di Sheffield. Daniel Ender è Portfolio Manager Investment Grade nel team Credit. In precedenza è stato Credit Analyst presso Actiam. Daniel ha iniziato la sua carriera nel settore nel 2018, in ABN AMRO. Ha conseguito un master in Economia finanziaria presso l'Università Erasmus di Rotterdam e una laurea in Scienze politiche ed economiche presso l'Università del Connecticut. È inoltre titolare di un certificato CFA®. Joost Breeuwsma è Portfolio Manager Investment Grade nel team del Credito. Si occupa in particolare di portafogli investment grade e di portafogli obbligazionari green a livello globale. Prima di iniziare la sua carriera ed entrare in Robeco come analista del credito, nel 2017, ha conseguito un master con lode in matematica finanziaria al King's College di Londra. Joost è in possesso della certificazione CFA® Charterholder.

Trattamento fiscale del prodotto

Il fondo ha sede legale in Lussemburgo; è soggetto alle leggi e alle normative fiscali del Lussemburgo. Il fondo non è soggetto al pagamento di alcuna imposta sulle società, sui redditi, sui dividendi o sugli aumenti di capitale in Lussemburgo. Il fondo è soggetto all'imposta annuale di sottoscrizione ('tax d'abonnement') del Lussemburgo, che ammonta allo 0,01% del valore netto dell'investimento del fondo. Questa imposta è inclusa nel valore netto dell'investimento del fondo. Il fondo può, in linea di principio, utilizzare la rete di trattati e convenzioni del Lussemburgo per recuperare parzialmente qualsiasi imposta alla fonte applicata al proprio reddito.

Morningstar

Copyright © Morningstar Benelux. Tutti i diritti riservati. Le informazioni qui contenute: (1) sono di proprietà esclusiva di Morningstar e/o dei relativi fornitori di contenuti; (2) non possono essere copiate né distribuite; e (3) non è garantito che siano esatte, complete o tempestive. Né Morningstar né i suoi fornitori di contenuti sono responsabili per alcun danno o perdita derivanti dall'utilizzo di dette informazioni. I rendimenti passati non sono indicativi dei possibili risultati futuri. Per ulteriori informazioni su Morningstar, vogliate consultare il sito www.morningstar.com.

Immagini relative alla sostenibilità

I dati riportati negli elementi grafici relativi alla sostenibilità sono calcolati a livello di comparto.

Bloomberg disclaimer

Bloomberg o i suoi licenziatari detengono tutti i diritti di proprietà degli Indici Bloomberg. Né Bloomberg né i suoi licenziatari approvano o avallano il presente materiale, né garantiscono l'accuratezza o la completezza di qualsiasi informazione in esso contenuta, né forniscono alcuna garanzia, esplicita o implicita, sui risultati che se ne possono ottenere e, nella misura massima consentita dalla legge, non si assumono alcuna responsabilità per lesioni o danni derivanti in relazione ad esso.

Informazioni importanti

Informazioni importanti

Robeco Institutional Asset Management B.V., è autorizzata quale gestore di Organismi di Investimento Collettivo in Valori Mobiliari (OICVM) e in Fondi di Investimento Alternativo (FIA) ("Fondo/i") dall'Autorità Olandese di vigilanza sui mercati finanziari. Il presente documento è una comunicazione di mercato destinata esclusivamente agli investitori istituzionali, definiti quali investitori qualificabili come clienti professionisti, che abbiano richiesto di essere trattati come tali o che siano autorizzati a ricevere tali informazioni ai sensi delle leggi applicabili. Robeco Institutional Asset Management B.V. e/o le sue società collegate, affiliate e controllate ("Robeco") non saranno in alcun caso responsabili di eventuali danni derivanti dall'utilizzo del presente documento. Gli utilizzatori di dette informazioni che erogano servizi di investimento all'interno dell'Unione Europea sono responsabili della valutazione della propria idoneità a riceverle in conformità al Regolamento MiFID II. Nella misura in cui tali informazioni rientrano tra i benefici non monetari minori ragionevoli e accettabili di cui al MiFID II, gli utilizzatori che erogano servizi di investimento all'interno dell'Unione Europea sono tenuti a rispettare i requisiti vigenti in materia di contabilità e trasparenza. Il contenuto del presente documento si basa su fonti di informazione ritenute attendibili ed è privo di qualsiasi tipo di garanzia. Il presente documento non può essere considerato completo in mancanza di ulteriori spiegazioni. Ogni parere, stima o previsione potrà essere modificato in qualsiasi momento senza obbligo di preavviso. In caso di dubbi, rivolgersi a un consulente indipendente. Il presente documento è finalizzato a fornire all'investitore professionista informazioni generali sulle strategie specifiche di Robeco, ma non è una ricerca di Robeco in materia di investimenti e non costituisce una raccomandazione di investimento né una consulenza per l'acquisto, la detenzione o la vendita di determinati titoli o prodotti di investimento né per l'adozione di determinate strategie di investimento, né tanto meno una consulenza in ambito legale, contabile o fiscale. Tutti i diritti relativi alle informazioni contenute nel presente documento sono e rimarranno proprietà di Robeco. Questo documento non può essere copiato o condiviso con il pubblico. La copia o riproduzione (di parti) di questo documento in qualsiasi forma e con qualsiasi mezzo sono vietati senza il previo consenso scritto di Robeco. Gli investimenti implicano rischi. Prima di investire occorre prendere atto che il capitale iniziale non è garantito. Gli investitori devono assicurarsi di avere compreso appieno i rischi associati ai prodotti e ai servizi che Robeco eroga nei paesi in cui sono domiciliati. Gli investitori dovrebbero inoltre tener presente i propri obiettivi di investimento e i propri livelli di tolleranza al rischio. I rendimenti storici sono forniti a mero scopo orientativo. Il prezzo delle quote potrebbe subire oscillazioni e i risultati ottenuti in passato non rappresentano in alcun modo una garanzia delle performance future. Qualora la valuta in cui è espressa la performance sia diversa dalla valuta del paese in cui l'investitore risiede, allora si deve tenere presente che, a causa delle oscillazioni dei tassi di cambio, la performance indicata potrebbe risultare maggiore ovvero minore una volta convertita nella valuta locale dell'investitore. I dati sulla performance non tengono conto delle commissioni e delle spese sostenute per la contrattazione dei titoli contenuti nei portafogli dei clienti e per l'emissione o il riscatto di quote. Salvo quanto altrimenti riportato, le performance si intendono i) al netto delle commissioni basate sui prezzi delle operazioni e ii) con i dividendi reinvestiti. Per ulteriori dettagli si rimanda al prospetto informativo del Fondo. La performance viene riportata al netto delle commissioni di gestione degli investimenti. Le spese correnti di cui al presente documento corrispondono a quelle riportate nell'ultima relazione annuale del Fondo alla data di chiusura dell'ultimo anno solare. Il presente documento non è destinato alla distribuzione, né all'utilizzo da parte di persone o organismi che siano cittadini, residenti o ubicati in luoghi, stati o paesi o altra giurisdizione nei quali tale distribuzione, pubblicazione, disponibilità o utilizzo sarebbe contrario alla legge o alle normative locali, oppure costringerebbe il Fondo o Robeco Institutional Asset Management B.V. a rispettare un obbligo di registrazione o di autorizzazione in tale giurisdizione. La decisione di sottoscrivere azioni di un Fondo offerto in una giurisdizione specifica deve avvenire unicamente sulla base delle informazioni contenute nel prospetto, informazioni che possono divergere da quelle contenute nel presente documento. I potenziali sottoscrittori di azioni debbono informarsi dell'eventuale esistenza di requisiti legali applicabili, di regolamenti di controllo dei cambi e di imposte applicabili nei loro paesi di cittadinanza, residenza o domicilio. Le informazioni eventualmente contenute in questo documento si qualificano nella loro interezza in riferimento al prospetto, e andrebbero sempre lette unitamente al prospetto stesso. Informazioni dettagliate sul Fondo ed i rischi associati sono contenute nel prospetto. Il prospetto e il Documento contenente le informazioni chiave (PRIIP) relativi ai Fondi Robeco sono disponibili gratuitamente sui siti di Robeco.

Ulteriori informazioni per gli investitori statunitensi

Il presente documento può essere distribuito negli Stati Uniti da Robeco Institutional Asset Management US, Inc. ("Robeco US"), un consulente agli investimenti registrato presso la US Securities and Exchange Commission (SEC). Tale registrazione non deve essere interpretata come un segno di approvazione di Robeco US da parte della SEC. Robeco Institutional Asset Management B.V. è considerata un'"affiliata partecipante" e alcuni suoi dipendenti sono "soggetti associati" di Robeco US in base alle relative direttive "no action" della SEC. I dipendenti che si qualificano come soggetti associati di Robeco US svolgono attività direttamente o indirettamente collegate ai servizi di consulenza agli investimenti forniti da Robeco US. In queste situazioni si ritiene che tali persone agiscano per conto di Robeco US. I regolamenti della SEC si applicano solo a clienti, potenziali clienti e investitori di Robeco US. Robeco US è una controllata interamente partecipata di ORIX Corporation Europe N.V. ("ORIX"), una società olandese di gestione degli investimenti con sede a Rotterdam, nei Paesi Bassi. Robeco US ha sede a 230 Park Avenue, 33rd floor, New York, NY 10169.

Ulteriori informazioni per gli investitori offshore statunitensi - Reg S

I Robeco Capital Growth Funds non sono stati registrati ai sensi della United States Investment Company Act del 1940 (e suoi emendamenti) o della United States Securities Act del 1933 (e suoi emendamenti). Le azioni non possono essere offerte né vendute, direttamente o indirettamente, negli Stati Uniti o a soggetto statunitense. Per soggetto statunitense si intende (a) una persona che sia cittadino o residente degli Stati Uniti ai fini delle imposte federali sul reddito; (b) una società, una partnership o altro organismo creato od organizzato ai sensi delle leggi statunitensi; (c) un patrimonio o trust il cui reddito è soggetto al pagamento delle imposte federali sul reddito negli USA a prescindere dal fatto che tale reddito sia effettivamente collegato ad un'operazione o impresa statunitense. Negli Stati Uniti, questo materiale può essere distribuito solo a un soggetto che sia un "distributore" o che non sia un "soggetto statunitense", come definito dalla Regulation S del Securities Act statunitense del 1933 (e successive modifiche).

Ulteriori informazioni per investitori con residenza o sede in Australia

Il presente documento è distribuito in Australia da Robeco Hong Kong Limited (ARBN 156 512 659), società non soggetta all'obbligo di possedere una licenza australiana per i servizi finanziari ai sensi del Corporations Act del 2001 (Cth) conformemente all'ASIC Class Order 03/1103. Robeco Hong Kong Limited è regolamentata dalla Commissione per gli strumenti finanziari e i future ai sensi del diritto di Hong Kong, che potrebbe differire da quello australiano. Il presente documento viene distribuito esclusivamente ai clienti wholesale, secondo la definizione di cui al Corporations Act del 2001 (Cth). È vietata la diffusione e la distribuzione, diretta o indiretta, del presente documento a qualsiasi altra categoria di soggetti. Il presente documento non è destinato alla distribuzione al pubblico in Australia.

Ulteriori informazioni per investitori con residenza o sede in Nuova Zelanda

In Nuova Zelanda, il presente documento è disponibile unicamente agli investitori wholesale, secondo la definizione dell'articolo 3(2) dello Schema 1 del Financial Markets Conduct Act 2013 (FMCA). Il presente documento non è destinato alla distribuzione al pubblico in Nuova Zelanda.

Ulteriori informazioni per investitori con residenza o sede in Austria

Le presenti informazioni sono riservate esclusivamente ad investitori professionisti o a controparti qualificate ai sensi della Legge austriaca sulla vigilanza (Austrian Securities Oversight Act).

Ulteriori informazioni per investitori con residenza o sede in Brasile

Il Fondo non può essere offerto o venduto al pubblico in Brasile. Di conseguenza, il Fondo non è stato né sarà registrato presso la Commissione sui Valori mobiliari brasiliana (CVM), né è stata presentata domanda di approvazione alla CVM. I documenti relativi al Fondo, oltre che le informazioni ivi contenute, non possono essere forniti al pubblico in Brasile, poiché l'offerta del Fondo non è un'offerta pubblica di titoli in Brasile, né possono essere utilizzati in relazione ad alcuna offerta di sottoscrizione o vendita di titoli al pubblico in Brasile.

Ulteriori informazioni per investitori con residenza o sede in Brunei

Il Prospetto concerne uno schema di investimento collettivo privato non soggetto ad alcuna tipologia di regolamento interno da parte dell'Autorità Monetaria Brunei Darussalam ("Autorità"). Il Prospetto è destinato alla distribuzione unicamente in classi di investitori specifiche, come indicato alla sezione 20 del Securities Market Order, 2013, e deve essere pertanto consegnato o ritenuto attendibile da un cliente retail. L'Autorità non sarà responsabile della revisione o verifica di qualsiasi prospetto o altro documento in merito al presente schema di investimento collettivo. L'Autorità non ha approvato il Prospetto o qualsiasi altro documento associato né intrapreso alcuna misura volta a verificare le informazioni riportate nel Prospetto e non è responsabile del medesimo. Le unità a cui si riferisce il Prospetto possono essere illiquide o soggette a restrizioni alla rivendita. I potenziali acquirenti delle unità proposte dovranno svolgere la propria due diligence in merito alle unità.

Ulteriori informazioni per investitori con residenza o sede in Canada

Nessuna commissione sui valori immobiliari o analoga autorità canadese ha esaminato o si è espressa in merito al presente documento o alle qualità dei titoli in esso descritti, e qualsiasi affermazione contraria costituisce reato. Robeco Institutional Asset Management B.V. si avvale dell'esenzione per gli operatori e i consulenti internazionali in Quebec e ha nominato McCarthy Tétrault LLP come proprio agente per la fornitura di servizi nella regione.

Ulteriori informazioni per investitori con residenza o sede nella Repubblica Cile

Né Robeco né i Fondi sono registrati presso la Comisión para el Mercado Financiero, ai sensi della Legge n. 18.045 Ley de Mercado de Valores e relative disposizioni. Il presente documento non costituisce offerta o invito alla sottoscrizione o all'acquisto di azioni del Fondo nella Repubblica Cile, salvo qualora sia rivolto a singoli soggetti che, di propria iniziativa, ne hanno fatto esplicita richiesta. Il presente documento, quindi, costituisce un'offerta privata, secondo la definizione di cui all'Articolo 4 della Ley de Mercado de Valores (offerta non destinata al pubblico in generale, né a un suo settore o gruppo specifico).

Ulteriori informazioni per investitori con residenza o sede in Colombia

Il presente documento non costituisce un'offerta al pubblico nella Repubblica di Colombia. L'offerta del fondo è rivolta a meno di cento investitori identificati personalmente. Il fondo non può essere promosso o commercializzato in Colombia o a residenti colombiani, a meno che tale promozione e commercializzazione non avvengano ai sensi del Decreto 2555 del 2010 e altri regolamenti e norme in materia relative alla promozione di fondi esteri in Colombia. La distribuzione del presente Prospetto e l'offerta di Azioni possono essere limitate in alcune giurisdizioni. Le informazioni contenute nel presente Prospetto hanno carattere puramente indicativo e chiunque sia in possesso del presente Prospetto e intenda fare richiesta di Azioni è tenuto a informarsi in merito a, e osservare, tutte le leggi e i regolamenti applicabili in ogni giurisdizione pertinente. I potenziali sottoscrittori di Azioni sono tenuti a informarsi in merito a eventuali requisiti legali applicabili, regolamenti di controllo dei cambi e imposte applicabili nei loro paesi di cittadinanza, residenza o domicilio.

Ulteriori informazioni per investitori con residenza o sede nel Centro Finanziario Internazionale di Dubai (Dubai International Financial Centre - DIFC), Emirati Arabi Uniti

Il presente materiale è distribuito da Robeco Institutional Asset Management B.V. (filiale DIFC), Office 209, Level 2, Gate Village Building 7, Dubai International Financial Centre, Dubai, PO Box 482060, EAU. Robeco Institutional Asset Management B.V. (filiale DIFC) è regolamentata dall'Autorità di vigilanza di Dubai (Dubai Financial Services Authority – DFSA) e opera esclusivamente con clienti professionali o controparti di mercato e non con clienti retail secondo la definizione della DFSA.

Ulteriori informazioni per investitori con residenza o sede in Francia

Robeco Institutional Asset Management B.V. ha la possibilità di fornire servizi in Francia. Robeco France è una controllata di Robeco la cui attività consiste nella promozione e distribuzione dei fondi del gruppo a investitori professionali in Francia.

Ulteriori informazioni per investitori con residenza o sede in Germania

Le presenti informazioni sono riservate esclusivamente ad investitori professionisti o a controparti qualificate ai sensi della Legge tedesca sulla negoziazione dei titoli.

Ulteriori informazioni per investitori con residenza o sede a Hong Kong

Il presente documento è destinato esclusivamente agli investitori professionali, con il significato ad essi attribuito nella Securities and Futures Ordinance (Cap 571) e nella relativa legislazione secondaria di Hong Kong. Il presente documento è pubblicato da Robeco Hong Kong Limited ("Robeco"), un'azienda regolamentata dall'Autorità di vigilanza di Hong Kong ("SFC"). Il contenuto del presente documento non è stato revisionato dalla SFC. In caso di dubbi sul contenuto del presente documento, si consiglia di rivolgersi a consulenti professionisti indipendenti.

Ulteriori informazioni per investitori con residenza o sede in Indonesia

Il Prospetto non costituisce un'offerta a vendere né un invito ad acquistare titoli in Indonesia.

Ulteriori informazioni per investitori con residenza o sede in Italia

Il presente documento è destinato esclusivamente all'uso da parte di investitori qualificati e di clienti professionali privati (come definito dall'Articolo 26 (1) (b) e (d) del Regolamento Consob N. 16190 del 29 ottobre 2007). Se messo a disposizione di distributori e di soggetti autorizzati dai distributori a condurre attività promozionali e di marketing, esso potrà essere utilizzato esclusivamente per le finalità per le quali è stato concepito. I dati e le informazioni contenute nel presente documento non possono essere utilizzate per comunicazioni con le autorità di vigilanza. Il presente documento non contiene informazioni volte a determinare, nel concreto, la propensione all'investimento e, di conseguenza, non può e non dovrebbe costituire la base di decisioni di investimento di alcun genere.

Ulteriori informazioni per investitori con residenza o sede in Giappone

Il presente documento è destinato esclusivamente all'uso da parte di investitori qualificati e viene distribuito da Robeco Japan Company Limited, registrato in Giappone come Financial Instruments Business Operator, [Direttore di Kanto Local Financial Bureau (Financial Instruments Business Operator), numero di registrazione No.2780, membro della Japan Investment Advisors Association].

Ulteriori informazioni per investitori con residenza o sede in Sud Corea

Non si rilascia alcuna dichiarazione in merito all'idoneità dei destinatari del documento ad acquisire i Fondi di cui al medesimo in ottemperanza alle leggi vigenti in Corea del Sud, inclusi, senza limitazione alcuna, il Foreign Exchange Transaction Act e i relativi Regolamenti. I Fondi non sono stati registrati in ottemperanza al Financial Investment Services and Capital Markets Act coreano e nessun Fondo può essere offerto, venduto o fornito, oppure offerto o venduto ad alcun soggetto a fini di ri-offerta o rivendita, direttamente o indirettamente, in Corea del Sud o ad alcun residente in Corea del Sud, fatto salvo laddove in conformità a leggi e regolamenti applicabili della Corea del Sud.

Ulteriori informazioni per investitori con residenza o sede nel Liechtenstein

Il presente documento è distribuito esclusivamente agli intermediari finanziari con sede nel Liechtenstein debitamente autorizzati (come banche, gestori di portafoglio discrezionali, compagnie di assicurazione, fondi di fondi, ecc.) che non intendono investire per proprio conto nel Fondo (o nei Fondi) indicato (indicati) nel documento. Il presente materiale viene distribuito da Robeco Switzerland Ltd, indirizzo: Josefstrasse 218, 8005 Zurigo, Svizzera. LGT Bank Ltd., Herrengasse 12, FL-9490 Vaduz, Liechtenstein opera in qualità di rappresentante e agente pagatore in Liechtenstein. Il prospetto, il Documento contenente le informazioni chiave (PRIIP), lo statuto, la relazione annuale e semestrale del Fondo (dei Fondi) possono essere ottenuti presso il rappresentante o tramite il sito web.

Ulteriori informazioni per investitori con residenza o sede in Malesia

Generalmente, l'offerta o la vendita di Azioni non sono consentite in Malaysia, fatto salvo laddove si applichi l'Esenzione da Riconoscimento o l'Esenzione da Prospetto: NON È STATA NÉ SARÀ INTRAPRESA ALCUNA AZIONE A FINI DI CONFORMITÀ ALLE LEGGI DELLA MALAYSIA VOLTA A RENDERE DISPONIBILE, OFFRIRE PER SOTTOSCRIZIONE O ACQUISTO, O EMETTERE ALCUN INVITO A SOTTOSCRIVERE O ACQUISTARE O VENDERE LE AZIONI IN MALAYSIA O A SOGGETTI IN MALAYSIA IN QUANTO L'EMITTENTE NON INTENDE RENDERE DISPONIBILI LE AZIONI NÉ ASSOGGETTARLE AD ALCUNA OFFERTA O INVITO A SOTTOSCRIVERE O ACQUISTARE, IN MALAYSIA. IL PRESENTE DOCUMENTO NÉ ALCUN DOCUMENTO O ALTRO MATERIALE RELATIVO ALLE AZIONI NON DOVRÀ ESSERE DISTRIBUITO, FATTO DISTRIBUIRE O CIRCOLARE IN MALAYSIA. NESSUN SOGGETTO DOVRÀ RENDERE DISPONIBILE NÉ PRODURRE ALCUN INVITO OD OFFERTA O INVITO A VENDERE O ACQUISTARE LE AZIONI IN MALAYSIA FATTO SALVO LADDOVE TALE SOGGETTO INTRAPRENDA LE AZIONI PREVISTE IN CONFORMITÀ ALLE LEGGI MALAYSIANE.

Ulteriori informazioni per investitori con residenza o sede in Messico

I fondi non sono stati e non saranno registrati presso il National Registry of Securities o altro registro tenuto dalla Mexican National Banking and Securities Commission e, di conseguenza, non possono essere offerti o venduti pubblicamente in Messico. Robeco e qualsiasi sottoscrittore o acquirente possono offrire e vendere i fondi in Messico come collocamento privato, a Investitori istituzionali e accreditati, ai sensi dell'articolo 8 della Legge messicana sui mercati mobiliari.

Ulteriori informazioni per investitori con residenza o sede in Perù

La Superintendencia del Mercado de Valores (SMV) non esercita alcuna vigilanza su questo Fondo e quindi sulla sua gestione. Le informazioni che il Fondo fornisce ai propri investitori e gli altri servizi forniti loro sono di esclusiva responsabilità dell'Agente amministrativo. Il presente Prospetto non è destinato alla distribuzione al pubblico.

Ulteriori informazioni per investitori con residenza o sede a Singapore

Il presente documento non è stato registrato presso l'Autorità Monetaria di Singapore (Monetary Authority of Singapore o "MAS"). Di conseguenza, il presente documento non può essere fatto circolare o distribuito direttamente o indirettamente a soggetti di Singapore diversi da (i) un investitore istituzionale ai sensi della Sezione 304 della SFA, (ii) un soggetto rilevante ai sensi della Sezione 305(1) o qualunque soggetto ai sensi della Sezione 305(2), e in conformità alle condizioni specificate nella Sezione 305 della SFA, o (iii) altrimenti ai sensi di e in conformità a, qualunque altra disposizione applicabile della SFA. Il contenuto del presente documento non è stato revisionato dalla MAS. La decisione di investire nel Fondo dovrebbe essere preceduta dall'analisi dei capitoli riguardanti le considerazioni sugli investimenti, i conflitti d'interesse, i fattori di rischio e le restrizioni alle vendite relative a Singapore (descritti al capitolo "Informazioni importanti per gli investitori di Singapore") contenuti nel prospetto. In caso di dubbi sulle rigide restrizioni applicabili all'utilizzo del presente documento, sulla situazione regolamentare del Fondo, sulla protezione regolamentare prevista, sui rischi associati e sull'adeguatezza del Fondo ai propri obiettivi, rivolgersi ad un consulente professionista. Gli investitori devono essere consapevoli che solamente i Comparti indicati in appendice nel capitolo del prospetto intitolato "Importanti informazioni per gli investitori di Singapore" ("Comparti") sono disponibili per gli investitori di Singapore. I Comparti sono contraddistinti come organismi esteri soggetti a restrizioni ai sensi del Capitolo 289 della Securities and Futures Act di Singapore ("SFA") e invocano l'esenzione dall'obbligo di registrazione del prospetto ai sensi delle esenzioni previste dagli articoli 304 e 305 della SFA. I Comparti non sono autorizzati né riconosciuti dalla MAS e le Azioni dei Comparti non possono essere offerte al pubblico retail a Singapore. Il prospetto del Fondo non è considerato un prospetto ai sensi della SFA. Di conseguenza, la responsabilità legale prevista dalla SFA in relazione al contenuto dei prospetti non si applica. I Comparti possono essere promossi esclusivamente a persone sufficientemente esperte e sofisticate da comprendere i rischi insiti nell'investimento in tali veicoli, e che soddisfino alcuni altri criteri previsti dagli Articoli 304 o 305, o da altre disposizioni applicabili della SFA o di eventuali provvedimenti legislativi conseguenti. Occorre valutare con attenzione l'adeguatezza di un investimento alla propria situazione individuale. Robeco Singapore Private Limited è autorizzata quale gestore di fondi sui mercati di capitale dalla MAS e, in virtù di tale licenza, è soggetta ad alcune restrizioni in materia di clientela.

Ulteriori informazioni per investitori con residenza o sede in Spagna

Robeco Institutional Asset Management B.V., Sucursal en España con numero di identificazione W0032687F e con sede legale a Madrid in Calle Serrano 47-14º, è registrata presso il Registro delle imprese spagnolo a Madrid, volume 19.957, pagina 190, sezione 8, foglio M-351927 e presso la National Securities Market Commission (CNMV) nel Registro ufficiale delle filiali delle società europee di servizi di investimento, al numero 24. I fondi di investimento o SICAV di cui al presente documento sono regolamenti dalle autorità preposte nei rispettivi paesi di origine e sono registrati in uno speciale registro della CNMV riservato alle Società estere di investimento collettivo operanti in Spagna.

Ulteriori informazioni per investitori con residenza o sede a Sudafrica

In Sud Africa Robeco Institutional Asset Management B.V è regolamentata dalla Financial Sector Conduct Authority.

Ulteriori informazioni per investitori con residenza o sede in Svizzera

Il (i) fondo (fondi) ha (hanno) domicilio in Lussemburgo. Il presente documento è distribuito in Svizzera esclusivamente a investitori qualificati ai sensi della Collective Investment Schemes Act (CISA). Il presente materiale viene distribuito da Robeco Switzerland Ltd, indirizzo: Josefstrasse 218, 8005 Zurigo. ACOLIN Fund Services AG, indirizzo: Leutschenbachstrasse 50, 8050 Zurigo, agisce in qualità di rappresentante per la Svizzera del Fondo (o Fondi). UBS Switzerland AG, Bahnhofstrasse 45, 8001 Zurigo, indirizzo: Europastrasse 2, P.O. Box, CH-8152 Opfikon, agisce in qualità di agente di pagamento in Svizzera. Il prospetto, il Documento contenente le informazioni chiave (PRIIP), lo statuto, la relazione annuale e semestrale del/i Fondo/i, nonché l'elenco degli acquisti e delle vendite effettuate dal/i Fondo/i nell'esercizio finanziario possono essere ottenuti, gratuitamente e a semplice richiesta, presso la sede del rappresentante svizzero ACOLIN Fund Services AG. I prospetti sono inoltre disponibili tramite il sito web.

Ulteriori informazioni per investitori con residenza o sede a Taiwan

I Comparti possono essere resi disponibili al di fuori di Taiwan per l'acquisto da parte di investitori residenti a Taiwan, ma non possono essere offerti o venduti a Taiwan. Nessuna autorità di vigilanza di Hong Kong ha revisionato il presente documento. In caso di dubbi sul contenuto del presente documento, si consiglia di rivolgersi a consulenti professionisti indipendenti.

Ulteriori informazioni per investitori con residenza o sede in Thailandia

Il Prospetto non è stato approvato dalla Securities and Exchange Commission che declina qualsiasi responsabilità in merito ai contenuti del medesimo. Non sarà effettuata alcuna offerta pubblica per l'acquisto delle Azioni in Thailandia e il Prospetto è destinato a essere letto unicamente dal soggetto a cui è rivolto e non deve essere divulgato, rilasciato o mostrato al pubblico in generale.

Ulteriori informazioni per investitori con residenza o sede negli Emirati Arabi Uniti

Alcuni Fondi cui si fa riferimento nel presente materiale di marketing sono stati registrati presso la UAE Securities and Commodities Authority (l' "Autorità"). I dati di tutti i Fondi Registrati sono reperibili sul sito web dell'Autorità. L'Autorità non si assume alcuna responsabilità in merito all'esattezza delle informazioni riportate nel presente materiale/documento, né per il mancato adempimento dei propri doveri e delle proprie responsabilità da parte dei soggetti operanti nell'ambito del Fondo di investimento.

Ulteriori informazioni per investitori con residenza o sede nel Regno Unito

Questa è una comunicazione di marketing. Le informazioni sono fornite da Robeco Institutional Asset Management UK Limited, 30 Fenchurch Street, Part Level 8, Londra EC3M 3BD, società registrata in Inghilterra al numero 15362605. Robeco Institutional Asset Management UK Limited è autorizzata e regolamentata dalla Financial Conduct Authority (FCA – numero di riferimento: 1007814). Quanto presente viene fornito solamente a scopo informativo e non costituisce una consulenza d'investimento, né un invito ad acquistare titoli o effettuare altri investimenti. Le sottoscrizioni saranno ricevute e le azioni emesse solo sulla base dell'attuale Prospetto informativo, del relativo documento contenente le informazioni chiave per gli investitori (KIID) e di altre informazioni supplementari relative al Fondo, che possono essere ottenuti gratuitamente da Northern Trust Global Serviced Limited, 50 Bank Street, Canary Wharf, Londra E14 5NT oppure reperiti sul nostro sito web www.robeco.com. Le informazioni sono rivolte esclusivamente a clienti professionisti e non sono destinate all'uso pubblico.

Ulteriori informazioni per investitori con residenza o sede in Uruguay

Ai sensi dell'art. 2 della legge uruguayana 18.627, la cessione del Fondo si qualifica come investimento privato. Il Fondo non può essere offerto o venduto al pubblico in Uruguay, se non in circostanze che non rappresentino una distribuzione od offerta pubblica ai sensi delle leggi e dei regolamenti dell'Uruguay. Il Fondo non è stato e non sarà registrato presso la Sovrintendenza dei Servizi Finanziari della Banca Centrale dell'Uruguay. Il Fondo corrisponde a un fondo d'investimento diverso dai fondi d'investimento regolamentati dalla legge uruguayana 16.774 del 27 Settembre 1996, e suoi emendamenti successivi.

© 3T/2025 Robeco