

Robeco Smart Materials I EUR

Scarsità di risorse, abbondanza di opportunità d'investimento

CLASSE DI ASSET

Azionario

ISIN

LU2145464777

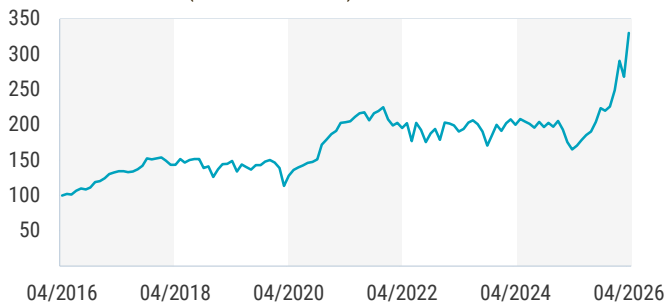
BENCHMARK (BM)

MSCI World Index (Net Return, EUR)

Rendimenti

● Fondo

Valore di riferimento (fino a 30/04/2026)



Periodo	Fondo %	BM %	Anno solare	Fondo %	BM %
1 M	23,15	7,64	2025	14,49	6,77
3 M	32,52	4,83	2024	-1,43	26,60
YTD	46,22	5,80	2023	12,03	19,60
1 Anno	99,77	25,16	2022	-20,63	-12,78
2 Anni	28,42	14,91	2021	25,43	31,07
3 Anni	20,12	17,30			
5 Anni	10,12	11,87			
10 Anni	12,69	12,38			
Dal 10/2006	8,91	8,89			

I rendimenti passati non sono indicativi dei possibili risultati futuri. Il valore degli investimenti può subire oscillazioni. Tutte le cifre in EUR. Qualora la valuta in cui è espressa la performance sia diversa dalla valuta del paese in cui l'investitore risiede, allora si deve tenere presente che, a causa delle oscillazioni dei tassi di cambio, la performance indicata potrebbe risultare maggiore ovvero minore una volta convertita nella valuta locale dell'investitore. I periodi inferiori a un anno non sono annualizzati. Rendimenti al netto delle commissioni, basati sui prezzi delle transazioni. Fonte: Robeco. Fondo: Robeco Smart Materials I EUR.

DIMENSIONE DEL FONDO

EUR 633.174.630

AUM DELLA SHARE CLASS

EUR 185.891.777

VALUTA DELLA CLASSE DI AZIONI

EUR

CHIUSURA ANNO FINANZIARIO

31/12

NEGOZIABILE GIORNALMENTE

Si

PAGAMENTO DEL DIVIDENDO

No

DATA DI LANCIO

29/10/2020

SOCIETÀ DI GESTIONE

Robeco Institutional Asset Management B.V.

Informazioni sul fondo

Robeco Smart Materials è un fondo a gestione attiva che investe in soluzioni al problema della scarsità delle risorse come materiali e tecnologie di processo innovativi. La selezione di tali titoli azionari si basa sull'analisi dei fondamentali. Il fondo ha come obiettivo l'investimento sostenibile ai sensi dell'Articolo 9 del Regolamento (UE) 2019/2088 del 27 novembre 2019 sull'informativa sulla Sostenibilità nel settore finanziario. La strategia integra criteri di sostenibilità nel processo di selezione dei titoli, tramite una valutazione di sostenibilità specifica per tema. Il portafoglio è costruito in base all'universo di investimenti ammissibili, comprese società i cui modelli di business contribuiscono agli obiettivi di investimento tematico. La valutazione degli SDG rilevanti si avvale di un ambiente sviluppato internamente su cui maggiori informazioni sono reperibili sul sito www.robeco.com/si.

Gestione del fondo

Pieter Busscher CFA, Mutlu Gundogan CFA

Valore del fondo (NAV)

30/04/2026	EUR	660,88
Alto rendimento a oggi (24/04/2026)	EUR	681,05
Valore minimo YTD (02/01/2026)	EUR	483,06

Commissioni

		%
Commissioni di gestione		0,80
Commissioni di performance	Nessuna	
Commissioni amministrative		0,12
Spese correnti		0,98

Codici del fondo

ISIN	LU2145464777
Bloomberg	RSSMIEU LX
Sedol	BMTQRF6
WKN	A2QBUM
Valoren	55753273

Forma giuridica

Società d'investimento a capitale variabile costituita in conformità con la Legge del Lussemburgo (SICAV)

Struttura del fondo Aperto

UCITS V Si

Classe di Azioni I EUR

Il comparto fa parte della SICAV Robeco Capital Growth Funds

Modifiche

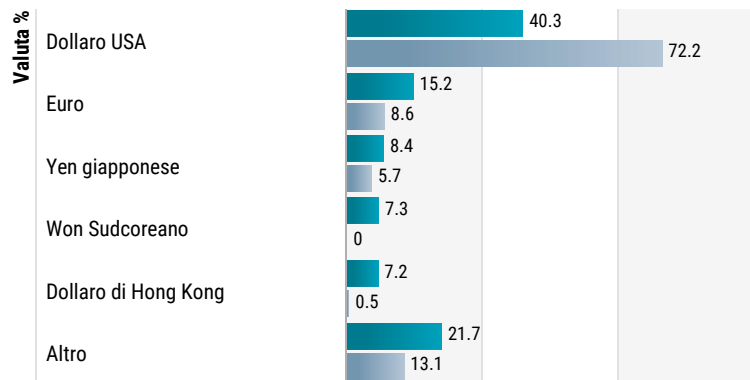
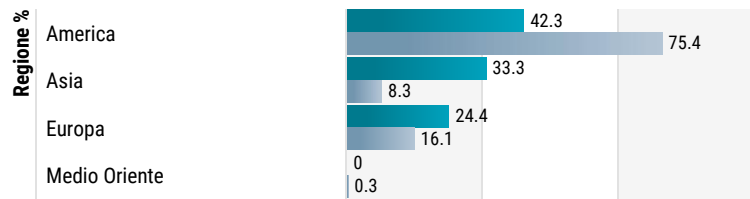
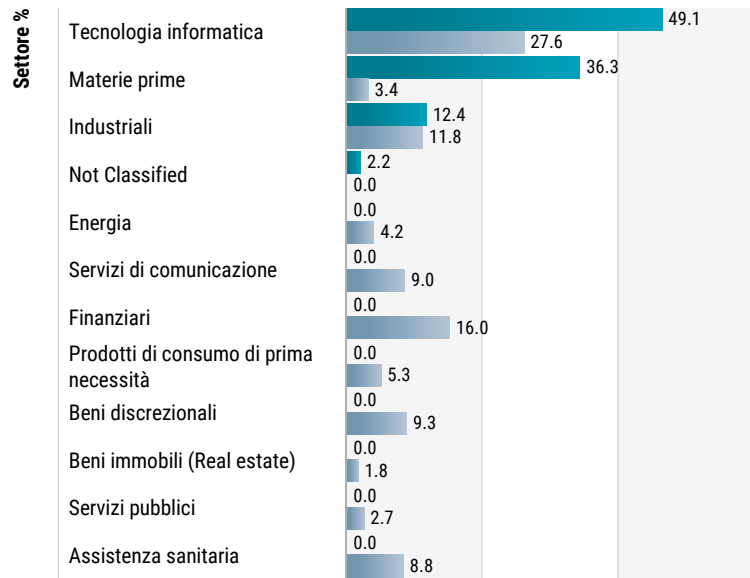
Le informazioni relative alla performance di questa classe di azioni si riferiscono al periodo precedente al suo lancio. Alla data di lancio della presente classe di azioni, il fondo ha assorbito Multipartner SICAV - Robeco Smart Materials Fund. La performance precedente alla data di lancio è stata simulata basandosi sulla performance passata del fondo assorbito, il quale aveva una politica di investimento analoga e applicava costi più elevati o comparabili.

Rischi principali

- Il valore delle azioni è sensibile alle fluttuazioni del mercato, ai prezzi degli strumenti e ai cambiamenti delle condizioni politiche, economiche o del mercato stesso. I fondi azionari tematici si concentrano su un segmento specifico del mercato azionario. Scegliendo di concentrarsi su un segmento specifico, il fondo aumenta la propria volatilità in quanto le oscillazioni dei prezzi delle azioni di questo tema tendono ad avere un impatto maggiore sul valore del fondo.
- Il fondo può utilizzare derivati finanziari.
- Una controparte (in derivati) può essere inadempiente in relazione al rispetto dei propri obblighi; questo rischio viene mitigato dallo scambio di garanzie.
- Il fondo investe in attività che potrebbero diventare meno liquide in determinate condizioni di mercato, il che potrebbe incidere sul loro valore.
- Questo fondo promuove caratteristiche ESG e si prefigge un obiettivo di investimento sostenibile. I rischi di sostenibilità sono integrati nelle decisioni d'investimento e possono avere un impatto sui rendimenti.

Robeco Smart Materials I EUR

- **Fondo** : Robeco Smart Materials I EUR
- **Benchmark** : MSCI World Index (Net Return, EUR)



Esposizione in portafoglio delle top 10/20/30

	%
Top 10	39,13
Top 20	66,21
Top 30	83,90

Ripartizione per asset class

Asset Class	%
Azioni	96,4
Liquidità	3,6

Caratteristiche

	Fondo	BM
Numero di posizioni	47	1.310
Azioni in circolazione	270.182	

Principali cifre di rischio

	3 Anni	5 Anni
Ex-Post Tracking Error (%)	18,15	15,49
Information ratio	0,19	-0,07
Alfa (%)	-2,02	-3,31
Beta	1,51	1,41
Utile mensile max. (%)	23,44	23,44
Perdita mensile max. (%)	-10,66	-12,29
Standard deviation (%)	24,39	23,70
Indice di Sharpe	0,73	0,38

I rapporti si basano su rendimenti al lordo delle commissioni.

I rendimenti passati non sono indicativi dei possibili risultati futuri. Il valore degli investimenti può subire oscillazioni.

Le partecipazioni sono soggette a variazioni. Questa non è una raccomandazione ad acquistare, vendere o mantenere un titolo in particolare. I titoli qui indicati hanno unicamente scopo illustrativo, al fine di dimostrare la strategia d'investimento alla data sopra indicata. Non è possibile garantire che gli stessi titoli verranno presi in considerazione in futuro. Non si possono trarre indicazioni sullo sviluppo futuro dei titoli.

Le allocazioni presentate hanno finalità puramente illustrative. Questa è la panoramica attuale alla data indicata e non costituisce alcuna garanzia sugli sviluppi futuri. Non si deve presumere che gli investimenti in tali allocazioni siano stati o saranno redditizi. A causa degli arrotondamenti, il totale potrebbe non corrispondere al 100%.

Settori classificati in base al Global Industry Classification Standard ("GICS")

Le prime 10 posizioni per dimensioni	Settore	%
Samsung Electro-Mechanics Co Ltd	Tecnologia informatica	6,04
Onto Innovation Inc	Tecnologia informatica	4,35
Viavi Solutions Inc	Tecnologia informatica	4,13
Corning Inc	Tecnologia informatica	3,96
Chroma ATE Inc	Tecnologia informatica	3,80
Teradyne Inc	Tecnologia informatica	3,67
Aura Minerals Inc	Materie prime	3,41
APERAM SA	Materie prime	3,37
Sociedad Quimica y Minera de C ADR	Materie prime	3,25
ARM Holdings PLC ADR	Tecnologia informatica	3,16
Totale		39,13

Robeco Smart Materials I EUR

Commento sulla performance

Sulla base dei prezzi delle transazioni, il fondo ha ottenuto un rendimento dello 23,15%.

Il portafoglio ha nettamente sovraperformato ad aprile, segnando guadagni diffusi in entrambi i gruppi. All'interno di Advanced Materials, Samsung Electro-Mechanics ha più che raddoppiato grazie a un duraturo rialzo del ciclo degli MLCC trainato dalla domanda di server per l'IA, mentre Corning è avanzata grazie alla connettività hyperscale. JX Advanced Metals e Aperam hanno guidato il tema Transition Metals grazie al miglioramento del sentiment sui metalli a valore aggiunto, mentre Neo Performance Materials ha guadagnato terreno in virtù dell'attenzione alla supply chain delle terre rare da parte dell'occidente. Umicore ha contribuito grazie all'esposizione al riciclo, CATL è avanzata grazie al doppio posizionamento di veicoli elettrici e stoccaggio e Rockwool è stato l'unico detrattore, penalizzato dalla debolezza del settore edilizio europeo. Nel segmento Smart Manufacturing, il ciclo di investimenti in conto capitale nell'IA ha sostenuto una forza diffusa: Viavi è salita sulla scia della domanda di test ottici sui transceiver ad alta velocità, Chroma ATE è balzata in virtù di risultati record nei tester di potenza per l'IA e nei test a livello di sistema, Delta Electronics ha raggiunto margini record nell'alimentazione e nel raffreddamento dei server per l'IA e Yaskawa ha recuperato grazie all'aumento degli ordini per l'automazione trainati dai semiconduttori. Infine, Arm Holdings è salita grazie all'aumento del rapporto CPU/GPU nei gruppi per l'IA e Cadence ha guadagnato terreno venendo sostenuta dalla domanda diffusa di EDA.

Sviluppi di mercato

Lo scenario Smart Materials di aprile è stato definito da tre forze che si rafforzano a vicenda: lo shock energetico che accelera la domanda di minerali, l'ampliamento dell'infrastruttura per l'IA ai materiali fisici e il nazionalismo delle risorse che limita l'offerta. Il litio è salito di circa il 50% da inizio anno fino a circa USD 24.500/t poiché il rialzo del petrolio ha rafforzato il vantaggio di costo dei veicoli elettrici, Pechino si è impegnata a raddoppiare la capacità di ricarica per gli stessi entro il 2027 e gli operatori di data center sono emersi come nuovi acquirenti di litio per l'accumulo di energia a livello di rete. Il rame si è mantenuto stabile intorno a USD 12.000/t a causa dei vincoli nell'offerta mineraria, mentre le terre rare sono rimaste in deficit per i materiali con funzione magnetica. Il tema "pale e picconi" dell'IA si è intensificato, poiché gli utili dell'IT hanno confermato che le tecnologie per la gestione dell'energia, del calore e dei test che servono i veicoli elettrici sono ora fondamentali allo stesso modo anche per l'infrastruttura per questa soluzione tecnologica, mentre i produttori di apparecchiature di test sono risultati in forte rialzo grazie alla domanda di strumenti per qualificare architetture ottiche ad alta velocità e da 800V usate sia nei data center sia nei veicoli elettrici. I governi occidentali hanno continuato a restringere le politiche sui minerali critici, tanto che gli Stati Uniti hanno chiesto agli alleati di accettare un "premio per la sicurezza nazionale" in caso di approvvigionamento al di fuori della Cina, a conferma del fatto che queste tre forze stanno convergendo nel contenere i mercati dei minerali lungo le catene del valore di Smart Materials.

Aspettative del Gestore

Il 2026 offre un contesto favorevole per i materiali intelligenti, caratterizzato dalla combinazione di un ciclo industriale in graduale miglioramento e forti e persistenti trend di investimento strutturale. Le società posizionate all'intersezione tra elettrificazione, automazione, efficienza delle risorse e circolarità vedranno probabilmente una domanda duratura, mentre la dispersione delle valutazioni e l'incertezza a livello macroeconomico richiederanno una costruzione del portafoglio disciplinata, di tipo bottom-up. Lo slancio dei minerali essenziali è stato forte e continua a rivelarsi molto interessante.

Le prime 10 posizioni per dimensioni

Samsung Electro-Mechanics, produttore di componenti elettronici di fascia alta (MLCC, substrati) con esposizione ad automotive e hardware per l'IA; Onto Innovation, produttore di strumenti metrologici per packaging avanzato e di chip per l'IA; Viavi Solutions, fabbricante di strumenti di test ottico per reti in fibra e reti di data center per l'IA; Corning, attiva in vetro speciale e ceramiche ottiche; Chroma ATE, produttore di apparecchiature di test per elettronica di potenza, batterie e sistemi di trazione per veicoli elettrici; Teradyne, produttore di tester per semiconduttori destinati a IA e automotive; Aura Minerals, fornitore di oro e rame che fabbrica metalli conduttivi per l'elettrificazione; Aperam, fornitore di acciaio inossidabile speciale e acciaio elettrico per motori per veicoli elettrici ed energia rinnovabile; SQM, produttore di litio per batterie per veicoli elettrici e stoccaggio energetico; Arm Holdings, attivo nella proprietà intellettuale di chip a elevata efficienza energetica alla base della potenza di calcolo per l'IA, dell'elettronica automotive e dell'IoT.

Ripartizione settoriale

La strategia si basa sulla selezione «bottom-up» delle azioni. I settori che compongono la maggior parte dell'universo investibile sono IT, industriale e materiali.

Ripartizione regionale

Il peso dell'Europa è diminuito per includere di recente il Nord America, sebbene la strategia si basi sulla selezione titoli «bottom-up».

Ripartizione valutaria

La strategia si basa sulla selezione «bottom-up» delle azioni.

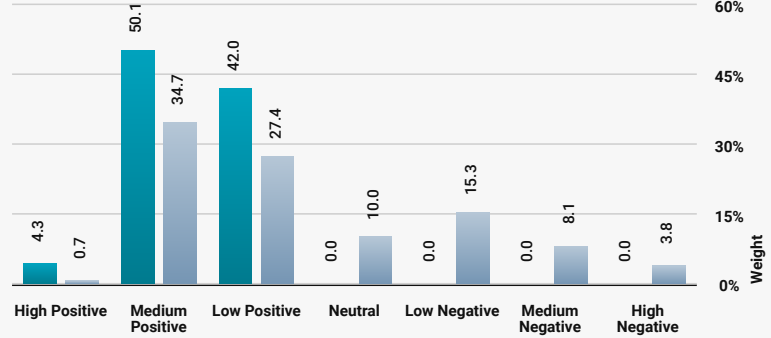
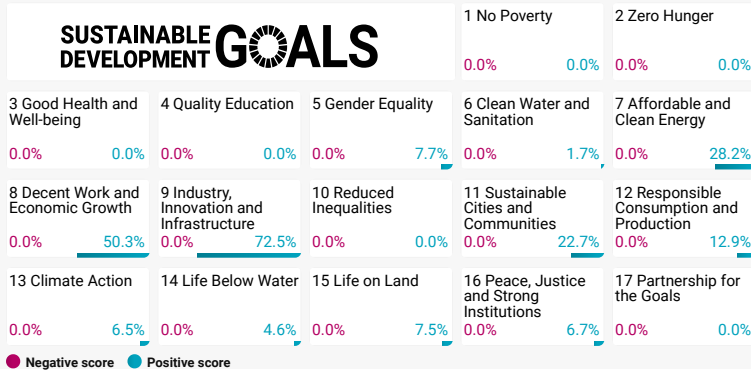
I rendimenti passati non sono indicativi dei possibili risultati futuri. Il valore degli investimenti può subire oscillazioni.

Robeco Smart Materials I EUR

- **Portfolio:** Robeco Smart Materials
- **Index:** MSCI World Index TRN

SDG Impact Alignment ¹

Source: Robeco



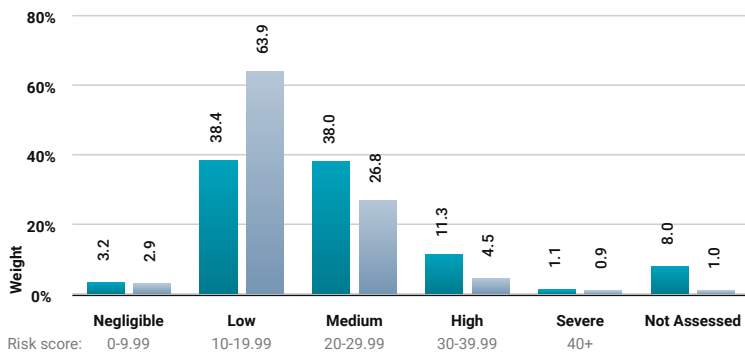
Sustainalytics ESG Risk Rating ²

Source: Sustainalytics

Overall Risk Rating

13.7% worse ↘

Portfolio **21.3**
Index **18.7**



Exclusions ³

Source: Robeco

Total exposure

Portfolio **Not exposed**
Index **4.2%**

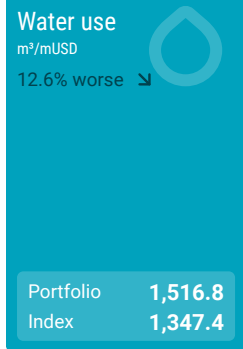
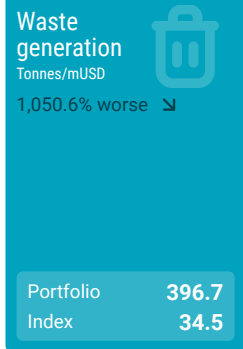
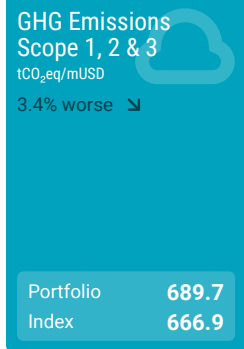
Index Exposure to

- Behavior
- Fossil fuels
- Weapons
- Other products

Environmental Footprint ⁴

Carbon source: Robeco data based on Trucost data

Waste & water source: Robeco data based on Trucost data



Engagement ⁵

Source: Robeco

	Portfolio exposure	# companies engaged with
Environmental	6.8%	3
Social	1.6%	1
Governance	3.2%	3
SDGs	0.0%	0
Voting Related	0.0%	0
Enhanced	0.0%	0
Total	11.6%	7

Robeco Smart Materials I EUR

Informazioni importanti ESG

Le informazioni sulla sostenibilità contenute in questa scheda informativa possono aiutare gli investitori a integrare le considerazioni sulla sostenibilità nel loro processo. Le presenti informazioni sono a scopo puramente illustrativo. Le informazioni sulla sostenibilità riportate non possono essere utilizzate in alcun modo in relazione agli elementi vincolanti per questo fondo. La decisione di investire deve prevedere la valutazione di tutte le caratteristiche o gli obiettivi del fondo descritti nel prospetto informativo. Il prospetto è disponibile gratuitamente su richiesta sul sito di Robeco. I dati riportati negli elementi grafici relativi alla sostenibilità sono calcolati a livello di comparto.

Obiettivo del fondo è l'investimento sostenibile ai sensi dell'Art. 9 del Regolamento europeo relativo all'informativa sulla sostenibilità nel settore dei servizi finanziari. Il fondo promuove soluzioni per ridurre l'intensità delle risorse nell'economia investendo in materiali più efficienti e scalabili con emissioni inferiori nel corso della vita. A tale scopo, il fondo investe in aziende che promuovono i seguenti Obiettivi di sviluppo sostenibile delle Nazioni Unite (UN SDG): Lavoro dignitoso e crescita economica, Industria, innovazione e infrastrutture, Città e comunità sostenibili, Consumo e produzione responsabili e Azione per il clima. Il fondo integra i fattori ESG (Environmental, Social e Governance) nel processo di investimento, e applica la politica di Buon governo di Robeco. Il fondo applica indicatori di sostenibilità, tra cui, a titolo di esempio, esclusioni riguardanti normative, attività e regioni, obiettivi di riduzione delle emissioni di carbonio e il voto per procura.

Dati indicativi

1. Allineamento dell'impatto con gli SDG

La distribuzione dei punteggi SDG indica il peso del portafoglio assegnato alle società con un allineamento positivo, negativo e neutro dell'impatto con gli Obiettivi di Sviluppo Sostenibile (SDG) sulla base del Framework SDG di Robeco. Il framework utilizza un approccio in tre fasi per valutare l'allineamento di una società con gli SDG rilevanti e assegna un punteggio SDG totale. Il punteggio varia dall'allineamento positivo a quello negativo, con livelli di allineamento alto, medio o basso. Solo le posizioni categorizzate come titoli societari sono incluse nei dati.

2. Sustainalytics ESG Risk Rating

Il grafico mostra il punteggio di rischio ESG di Sustainalytics del portafoglio. È calcolato moltiplicando il Sustainalytics ESG Risk Rating di ogni componente del portafoglio per il rispettivo peso nel portafoglio. Il grafico della distribuzione dei livelli di rischio ESG di Sustainalytics mostra le allocazioni del portafoglio suddivise nei cinque livelli di rischio ESG di Sustainalytics: trascurabile (0-10), basso (10-20), medio (20-30), alto (30-40) e grave (40+), fornendo una panoramica dell'esposizione del portafoglio ai diversi livelli di rischio ESG.

Solo le posizioni categorizzate come titoli societari sono incluse nei dati.

3. Esclusione

I grafici mostrano il grado di adesione all'esclusione applicato da Robeco. Le soglie si basano sui ricavi, salvo indicazione contraria. Per maggiori informazioni sulla politica di esclusione e sul livello applicabile, si rimanda alla Politica di esclusione e alla Lista di esclusione disponibili su Robeco.com.

Fonte: Robeco. Utilizziamo diverse fonti di dati, quali Sustainalytics, RSPO (Roundtable on Sustainable Palm Oil), Banca Mondiale, Freedom House, Fund for Peace e International Sanctions. Documento di policy disponibile: [Politica di esclusione](#)

4. Impronta ambientale

L'impronta ambientale esprime il consumo totale di risorse del portafoglio per mUSD investito. L'impronta di ciascuna società valutata viene calcolata confrontando le risorse consumate con il valore di impresa della società comprensivo di liquidità (EVIC). Aggregiamo questi dati a livello di portafoglio utilizzando una media ponderata, moltiplicando l'impronta di ciascun componente del portafoglio valutato per il peso della rispettiva posizione. I fattori equivalenti utilizzati per il confronto tra il portafoglio e l'indice (se applicabile) rappresentano le medie europee e si basano su fonti terze combinate con stime proprie. Pertanto, le cifre esposte hanno uno scopo illustrativo e sono puramente indicative. Solo le posizioni categorizzate come titoli societari sono incluse nei dati.

5. Engagement

Robeco distingue l'engagement in tre tipi.

Value Engagement si concentra su questioni a lungo termine, che siano finanziariamente rilevanti e/o influiscano negativamente sulla sostenibilità. I temi si possono suddividere in ambientale, sociale di governance o correlati al voto. SDG Engagement intende promuovere un miglioramento chiaro e misurabile del contributo di un'impresa agli SDG. L'engagement potenziato è innescato dal dolo e si concentra sulle società che hanno compiuto gravi violazioni degli standard internazionali. Il report si basa su tutte le aziende nel portafoglio le cui attività di engagement si siano svolte negli ultimi 12 mesi. Si osserva che le società possono essere soggette a engagement in più categorie contemporaneamente, Sebbene l'esposizione totale del portafoglio escluda il doppio conteggio, potrebbe non corrispondere alla somma dell'esposizione delle singole categorie.

Robeco Smart Materials I EUR

Gestione del rischio

La gestione del rischio è completamente integrata nel processo di investimento onde assicurare che le posizioni corrispondano sempre alle linee guida predefinite.

Trattamento fiscale del prodotto

Il fondo ha sede legale in Lussemburgo; è soggetto alle leggi e alle normative fiscali del Lussemburgo. Il fondo non è soggetto al pagamento di alcuna imposta sulle società, sui redditi, sui dividendi o sugli aumenti di capitale in Lussemburgo. Il fondo è soggetto all'imposta annuale di sottoscrizione ('tax d'abonnement') del Lussemburgo, che ammonta allo 0,01% del valore netto dell'investimento del fondo. Questa imposta è inclusa nel valore netto dell'investimento del fondo. Il fondo può, in linea di principio, utilizzare la rete di trattati e convenzioni del Lussemburgo per recuperare parzialmente qualsiasi imposta alla fonte applicata al proprio reddito.

Politica dei dividendi

In linea di principio, il fondo non intende distribuire dividendi, e quindi sia il reddito conseguito dal fondo sia la sua performance complessiva si riflettono nel prezzo delle sue azioni.

Registrato in

Austria, Belgio, Finlandia, Francia, Germania, Irlanda, Italia, Liechtenstein, Paesi Bassi, Singapore, Spagna, Svezia, Svizzera, Regno Unito

Politica valutaria

Il fondo può perseguire una politica valutaria attiva per generare rendimenti extra e può effettuare operazioni di copertura valutaria.

Disclaimer Febelfin

Il fatto che il comparto abbia ottenuto questa classificazione non significa che soddisfi i vostri obiettivi personali di sostenibilità o che la classificazione rispetti i requisiti derivanti da qualsiasi futura normativa nazionale o europea. La classificazione ottenuta è valida per un anno ed è soggetta a rivalutazione con cadenza annuale. Per maggiori informazioni su questa classificazione, visitare il sito www.towards.sostenibilita.be.



Avvertenza MSCI

Fonte MSCI. MSCI non rilascia alcuna garanzia o dichiarazione, né esplicita né implicita, e non sarà in alcun modo responsabile, in relazione ad alcun dato MSCI qui contenuto. I dati MSCI non possono essere ridistribuiti o utilizzati come base per altri indici o altri valori mobiliari o prodotti finanziari. La presente relazione non è approvata, sottoscritta né esaminata o prodotta da MSCI. Nessuno dei dati MSCI deve essere inteso come costituire consulenza di investimento o raccomandazione a prendere (o a evitare di prendere) qualunque tipo di decisione di investimento e non possono pertanto essere considerati tali.

Disclaimer GICS

Il Global Industry Classification Standard ("GICS") è stato sviluppato da, ed è proprietà esclusiva e marchio di servizio di, MSCI Inc. ("MSCI") e S&P Global Market Intelligence ("S&P"); inoltre, è concesso in licenza d'uso da Robeco. Né MSCI, né S&P, né qualsiasi altra parte coinvolta nella creazione o compilazione del GICS o di qualsiasi classificazione GICS rilascia alcuna garanzia o dichiarazione esplicita o implicita in relazione a tale standard o classificazione (o ai risultati che si otterranno con il suo utilizzo), e tutte le suddette parti declinano espressamente tutte le garanzie di originalità, accuratezza, completezza, commerciabilità e idoneità a uno scopo particolare in relazione a detto standard o classificazione. Fermo restando quanto sopra, in nessun caso MSCI, S&P, le loro affiliate o qualsiasi terza parte coinvolta nella creazione o compilazione del GICS o di qualsiasi classificazione GICS saranno responsabili di danni diretti, indiretti, speciali, punitivi, consequenziali o di qualsiasi altro tipo (compresi i mancati profitti), anche nel caso vengano informati della possibilità che si verifichino tali danni.

Robeco Smart Materials I EUR

Informazioni importanti – Il capitale investito è a rischio

Robeco Institutional Asset Management B.V., è autorizzata quale gestore di Organismi di Investimento Collettivo in Valori Mobiliari (OICVM) e in Fondi di Investimento Alternativo (FIA) ("Fondo/i") dall'Autorità Olandese di vigilanza sui mercati finanziari. Il presente documento è una comunicazione di mercato destinata esclusivamente agli investitori istituzionali, definiti quali investitori qualificabili come clienti professionisti, che abbiano richiesto di essere trattati come tali o che siano autorizzati a ricevere tali informazioni ai sensi delle leggi applicabili. Robeco Institutional Asset Management B.V. e/o le sue società collegate, affiliate e controllate ("Robeco") non saranno in alcun caso responsabili di eventuali danni derivanti dall'utilizzo del presente documento. Gli utilizzatori di dette informazioni che erogano servizi di investimento all'interno dell'Unione Europea sono responsabili della valutazione della propria idoneità a riceverle in conformità al Regolamento MiFID II. Nella misura in cui tali informazioni rientrano tra i benefici non monetari minori ragionevoli e accettabili di cui al MiFID II, gli utilizzatori che erogano servizi di investimento all'interno dell'Unione Europea sono tenuti a rispettare i requisiti vigenti in materia di contabilità e trasparenza. Il contenuto del presente documento si basa su fonti di informazione ritenute attendibili ed è privo di qualsiasi tipo di garanzia. Il presente documento non può essere considerato completo in mancanza di ulteriori spiegazioni. Ogni parere, stima o previsione potrà essere modificato in qualsiasi momento senza obbligo di preavviso. In caso di dubbi, rivolgersi a un consulente indipendente. Il presente documento è finalizzato a fornire all'investitore professionista informazioni generali sulle strategie specifiche di Robeco, ma non è una ricerca di Robeco in materia di investimenti e non costituisce una raccomandazione di investimento né una consulenza per l'acquisto, la detenzione o la vendita di determinati titoli o prodotti di investimento né per l'adozione di determinate strategie di investimento, né tanto meno una consulenza in ambito legale, contabile o fiscale. Tutti i diritti relativi alle informazioni contenute nel presente documento sono e rimarranno proprietà di Robeco. Questo documento non può essere copiato o condiviso con il pubblico. La copia o riproduzione (di parti) di questo documento in qualsiasi forma e con qualsiasi mezzo sono vietati senza il previo consenso scritto di Robeco. Gli investimenti implicano rischi. Prima di investire occorre prendere atto che il capitale iniziale non è garantito. Gli investitori devono assicurarsi di avere compreso appieno i rischi associati ai prodotti e ai servizi che Robeco eroga nei paesi in cui sono domiciliati. Gli investitori dovrebbero inoltre tener presente i propri obiettivi di investimento e i propri livelli di tolleranza al rischio. I rendimenti storici sono forniti a mero scopo orientativo. Il prezzo delle quote potrebbe subire oscillazioni e i risultati ottenuti in passato non rappresentano in alcun modo una garanzia delle performance future. Qualora la valuta in cui è espressa la performance sia diversa dalla valuta del paese in cui l'investitore risiede, allora si deve tenere presente che, a causa delle oscillazioni dei tassi di cambio, la performance indicata potrebbe risultare maggiore ovvero minore una volta convertita nella valuta locale dell'investitore. I dati sulla performance non tengono conto delle commissioni e delle spese sostenute per la contrattazione dei titoli contenuti nei portafogli dei clienti e per l'emissione o il riscatto di quote. Salvo quanto altrimenti riportato, le performance si intendono i) al netto delle commissioni basate sui prezzi delle operazioni e ii) con i dividendi reinvestiti. Per ulteriori dettagli si rimanda al prospetto informativo del Fondo. La performance viene riportata al netto delle commissioni di gestione degli investimenti. Le spese correnti di cui al presente documento corrispondono a quelle riportate nell'ultima relazione annuale del Fondo alla data di chiusura dell'ultimo anno solare. Il presente documento non è destinato alla distribuzione, né all'utilizzo da parte di persone o organismi che siano cittadini, residenti o ubicati in luoghi, stati o paesi o altra giurisdizione nei quali tale distribuzione, pubblicazione, disponibilità o utilizzo sarebbe contrario alla legge o alle normative locali, oppure costringerebbe il Fondo o Robeco Institutional Asset Management B.V. a rispettare un obbligo di registrazione o di autorizzazione in tale giurisdizione. La decisione di sottoscrivere azioni di un Fondo offerto in una giurisdizione specifica deve avvenire unicamente sulla base delle informazioni contenute nel prospetto, informazioni che possono divergere da quelle contenute nel presente documento. I potenziali sottoscrittori di azioni debbono informarsi dell'eventuale esistenza di requisiti legali applicabili, di regolamenti di controllo dei cambi e di imposte applicabili nei loro paesi di cittadinanza, residenza o domicilio. Le informazioni eventualmente contenute in questo documento si qualificano nella loro interezza in riferimento al prospetto, e andrebbero sempre lette unitamente al prospetto stesso. Informazioni dettagliate sul Fondo ed i rischi associati sono contenute nel prospetto. Il prospetto e il Documento contenente le informazioni chiave (PRIIP) relativi ai Fondi Robeco sono disponibili gratuitamente sui siti di Robeco. Alcune parti del materiale di marketing possono prevedere l'uso di strumenti assistiti dall'IA a supporto della valutazione e della revisione dei materiali di marketing. Tali strumenti sono progettati per contribuire a garantire una maggiore coerenza ed efficienza. Tutti i risultati sono convalidati da operatori umani.

Ulteriori informazioni per gli investitori statunitensi Il presente documento può essere distribuito negli Stati Uniti da Robeco Institutional Asset Management US, Inc. ("Robeco US"), un consulente agli investimenti registrato presso la US Securities and Exchange Commission (SEC). Tale registrazione non deve essere interpretata come un segno di approvazione di Robeco US da parte della SEC. Robeco Institutional Asset Management B.V. è considerata un'"affiliata partecipante" e alcuni suoi dipendenti sono "soggetti associati" di Robeco US in base alle relative direttive "no action" della SEC. I dipendenti che si qualificano come soggetti associati di Robeco US svolgono attività direttamente o indirettamente collegate ai servizi di consulenza agli investimenti forniti da Robeco US. In queste situazioni si ritiene che tali persone agiscano per conto di Robeco US. I regolamenti della SEC si applicano solo a clienti, potenziali clienti e investitori di Robeco US. Robeco US è una controllata interamente partecipata di ORIX Corporation Europe N.V. ("ORIX"), una società olandese di gestione degli investimenti con sede a Rotterdam, nei Paesi Bassi. Robeco US ha sede a 230 Park Avenue, 33rd floor, New York, NY 10169.

Ulteriori informazioni per gli investitori offshore statunitensi - Reg S I Robeco Capital Growth Funds non sono stati registrati ai sensi della United States Investment Company Act del 1940 (e suoi emendamenti) o della United States Securities Act del 1933 (e suoi emendamenti). Le azioni non possono essere offerte né vendute, direttamente o indirettamente, negli Stati Uniti o a soggetto statunitense. Per soggetto statunitense si intende (a) una persona che sia cittadino o residente degli Stati Uniti ai fini delle imposte federali sul reddito; (b) una società, una partnership o altro organismo creato od organizzato ai sensi delle leggi statunitensi; (c) un patrimonio o trust il cui reddito è soggetto al pagamento delle imposte federali sul reddito negli USA a prescindere dal fatto che tale reddito sia effettivamente collegato ad un'operazione o impresa statunitense. Negli Stati Uniti, questo materiale può essere distribuito solo a un soggetto che sia un "distributore" o che non sia un "soggetto statunitense", come definito dalla Regulation S del Securities Act statunitense del 1933 (e successive modifiche).

Ulteriori informazioni per investitori con residenza o sede in Australia Il presente documento è distribuito in Australia da Robeco Hong Kong Limited (ARBN 156 512 659), società non soggetta all'obbligo di possedere una licenza australiana per i servizi finanziari ai sensi del Corporations Act del 2001 (Cth) conformemente all'ASIC Class Order 03/1103. Robeco Hong Kong Limited è regolamentata dalla Commissione per gli strumenti finanziari e i future ai sensi del diritto di Hong Kong, che potrebbe differire da quello australiano. Il presente documento viene distribuito esclusivamente ai clienti wholesale, secondo la definizione di cui al Corporations Act del 2001 (Cth). È vietata la diffusione e la distribuzione, diretta o indiretta, del presente documento a qualsiasi altra categoria di soggetti. Il presente documento non è destinato alla distribuzione al pubblico in Australia.

Ulteriori informazioni per investitori con residenza o sede in Nuova Zelanda In Nuova Zelanda, il presente documento è disponibile unicamente agli investitori wholesale, secondo la definizione dell'articolo 3(2) dello Schema 1 del Financial Markets Conduct Act 2013 (FMCA). Il presente documento non è destinato alla distribuzione al pubblico in Nuova Zelanda.

Ulteriori informazioni per investitori con residenza o sede in Austria Le presenti informazioni sono riservate esclusivamente ad investitori professionisti o a controparti qualificate ai sensi della Legge austriaca sulla vigilanza (Austrian Securities Oversight Act).

Ulteriori informazioni per investitori con residenza o sede in Brasile Il Fondo non può essere offerto o venduto al pubblico in Brasile. Di conseguenza, il Fondo non è stato né sarà registrato presso la Commissione sui Valori mobiliari brasiliana (CVM), né è stata presentata domanda di approvazione alla CVM. I documenti relativi al Fondo, oltre che le informazioni ivi contenute, non possono essere forniti al pubblico in Brasile, poiché l'offerta del Fondo non è un'offerta pubblica di titoli in Brasile, né possono essere utilizzati in relazione ad alcuna offerta di sottoscrizione o vendita di titoli al pubblico in Brasile.

Ulteriori informazioni per investitori con residenza o sede in Brunei Il Prospetto concerne uno schema di investimento collettivo privato non soggetto ad alcuna tipologia di regolamento interno da parte dell'Autorità Monetaria Brunei Darussalam ("Autorità"). Il Prospetto è destinato alla distribuzione unicamente in classi di investitori specifiche, come indicato alla sezione 20 del Securities Market Order, 2013, e deve essere pertanto consegnato o ritenuto attendibile da un cliente retail. L'Autorità non sarà responsabile della revisione o verifica di qualsiasi prospetto o altro documento in merito al presente schema di investimento collettivo. L'Autorità non ha approvato il Prospetto o qualsiasi altro documento associato né intrapreso alcuna misura volta a verificare le informazioni riportate nel Prospetto e non è responsabile del medesimo. Le unità a cui si riferisce il Prospetto possono essere illiquide o soggette a restrizioni alla rivendita. I potenziali acquirenti delle unità proposte dovranno svolgere la propria due diligence in merito alle unità.

Robeco Smart Materials I EUR

Ulteriori informazioni per investitori con residenza o sede in Canada Nessuna commissione sui valori immobiliari o analoga autorità canadese ha esaminato o si è espressa in merito al presente documento o alle qualità dei titoli in esso descritti, e qualsiasi affermazione contraria costituisce reato. Robeco Institutional Asset Management B.V. si avvale dell'esenzione per gli operatori e i consulenti internazionali in Quebec e ha nominato McCarthy Tétrault LLP come proprio agente per la fornitura di servizi nella regione.

Ulteriori informazioni per investitori con residenza o sede nella Repubblica Cile Né Robeco né i Fondi sono registrati presso la Comisión para el Mercado Financiero, ai sensi della Legge n. 18.045 Ley de Mercado de Valores e relative disposizioni. Il presente documento non costituisce offerta o invito alla sottoscrizione o all'acquisto di azioni del Fondo nella Repubblica Cile, salvo qualora sia rivolto a singoli soggetti che, di propria iniziativa, ne hanno fatto esplicita richiesta. Il presente documento, quindi, costituisce un'offerta privata, secondo la definizione di cui all'Articolo 4 della Ley de Mercado de Valores (offerta non destinata al pubblico in generale, né a un suo settore o gruppo specifico).

Ulteriori informazioni per investitori con residenza o sede in Colombia Il presente documento non costituisce un'offerta al pubblico nella Repubblica di Colombia. L'offerta del fondo è rivolta a meno di cento investitori identificati personalmente. Il fondo non può essere promosso o commercializzato in Colombia o a residenti colombiani, a meno che tale promozione e commercializzazione non avvengano ai sensi del Decreto 2555 del 2010 e altri regolamenti e norme in materia relative alla promozione di fondi esteri in Colombia. La distribuzione del presente Prospetto e l'offerta di Azioni possono essere limitate in alcune giurisdizioni. Le informazioni contenute nel presente Prospetto hanno carattere puramente indicativo e chiunque sia in possesso del presente Prospetto e intenda fare richiesta di Azioni è tenuto a informarsi in merito a, e osservare, tutte le leggi e i regolamenti applicabili in ogni giurisdizione pertinente. I potenziali sottoscrittori di Azioni sono tenuti a informarsi in merito a eventuali requisiti legali applicabili, regolamenti di controllo dei cambi e imposte applicabili nei loro paesi di cittadinanza, residenza o domicilio.

Ulteriori informazioni per investitori con residenza o sede nel Centro Finanziario Internazionale di Dubai (Dubai International Financial Centre - DIFC), Emirati Arabi Uniti Il presente materiale è distribuito da Robeco Institutional Asset Management B.V. (filiale DIFC), Office 209, Level 2, Gate Village Building 7, Dubai International Financial Centre, Dubai, PO Box 482060, EAU. Robeco Institutional Asset Management B.V. (filiale DIFC) è regolamentata dall'Autorità di vigilanza di Dubai (Dubai Financial Services Authority – DFSA) e opera esclusivamente con clienti professionali o controparti di mercato e non con clienti retail secondo la definizione della DFSA.

Ulteriori informazioni per investitori con residenza o sede in Francia Robeco Institutional Asset Management B.V. ha la possibilità di fornire servizi in Francia. Robeco France è una controllata di Robeco la cui attività consiste nella promozione e distribuzione dei fondi del gruppo a investitori professionali in Francia.

Ulteriori informazioni per investitori con residenza o sede in Germania Le presenti informazioni sono riservate esclusivamente ad investitori professionisti o a controparti qualificate ai sensi della Legge tedesca sulla negoziazione dei titoli.

Ulteriori informazioni per investitori con residenza o sede a Hong Kong Il presente documento è destinato esclusivamente agli investitori professionali, con il significato ad essi attribuito nella Securities and Futures Ordinance (Cap 571) e nella relativa legislazione secondaria di Hong Kong. Il presente documento è pubblicato da Robeco Hong Kong Limited ("Robeco"), un'azienda regolamentata dall'Autorità di vigilanza di Hong Kong ("SFC"). Il contenuto del presente documento non è stato revisionato dalla SFC. In caso di dubbi sul contenuto del presente documento, si consiglia di rivolgersi a consulenti professionisti indipendenti.

Ulteriori informazioni per investitori con residenza o sede in Indonesia Il Prospetto non costituisce un'offerta a vendere né un invito ad acquistare titoli in Indonesia.

Ulteriori informazioni per investitori con residenza o sede in Italia Il presente documento è destinato esclusivamente all'uso da parte di investitori qualificati e di clienti professionali privati (come definito dall'Articolo 26 (1) (b) e (d) del Regolamento Consob N. 16190 del 29 ottobre 2007). Se messo a disposizione di distributori e di soggetti autorizzati dai distributori a condurre attività promozionali e di marketing, esso potrà essere utilizzato esclusivamente per le finalità per le quali è stato concepito. I dati e le informazioni contenute nel presente documento non possono essere utilizzate per comunicazioni con le autorità di vigilanza. Il presente documento non contiene informazioni volte a determinare, nel concreto, la propensione all'investimento e, di conseguenza, non può e non dovrebbe costituire la base di decisioni di investimento di alcun genere.

Ulteriori informazioni per investitori con residenza o sede in Giappone Il presente documento è destinato esclusivamente all'uso da parte di investitori qualificati e viene distribuito da Robeco Japan Company Limited, registrato in Giappone come Financial Instruments Business Operator, [Direttore di Kanto Local Financial Bureau (Financial Instruments Business Operator), numero di registrazione No. 2780, membro della Japan Investment Advisors Association].

Ulteriori informazioni per investitori con residenza o sede in Sud Corea Non si rilascia alcuna dichiarazione in merito all'idoneità dei destinatari del documento ad acquisire i Fondi di cui al medesimo in ottemperanza alle leggi vigenti in Corea del Sud, inclusi, senza limitazione alcuna, il Foreign Exchange Transaction Act e i relativi Regolamenti. I Fondi non sono stati registrati in ottemperanza al Financial Investment Services and Capital Markets Act coreano e nessun Fondo può essere offerto, venduto o fornito, oppure offerto o venduto ad alcun soggetto a fini di ri-offerta o rivendita, direttamente o indirettamente, in Corea del Sud o ad alcun residente in Corea del Sud, fatto salvo laddove in conformità a leggi e regolamenti applicabili della Corea del Sud.

Ulteriori informazioni per investitori con residenza o sede nel Liechtenstein Il presente documento è distribuito esclusivamente agli intermediari finanziari con sede nel Liechtenstein debitamente autorizzati (come banche, gestori di portafoglio discrezionali, compagnie di assicurazione, fondi di fondi, ecc.) che non intendono investire per proprio conto nel Fondo (o nei Fondi) indicato (indicati) nel documento. Il presente materiale viene distribuito da Robeco Switzerland Ltd, indirizzo: Josefstrasse 218, 8005 Zurigo, Svizzera. LGT Bank Ltd., Herrengasse 12, FL-9490 Vaduz, Liechtenstein opera in qualità di rappresentante e agente pagatore in Liechtenstein. Il prospetto, il Documento contenente le informazioni chiave (PRIIP), lo statuto, la relazione annuale e semestrale del Fondo (dei Fondi) possono essere ottenuti presso il rappresentante o tramite il sito web.

Ulteriori informazioni per investitori con residenza o sede in Malesia Generalmente, l'offerta o la vendita di Azioni non sono consentite in Malaysia, fatto salvo laddove si applichi l'Esenzione da Riconoscimento o l'Esenzione da Prospetto: NON È STATA NÉ SARÀ INTRAPRESA ALCUNA AZIONE A FINI DI CONFORMITÀ ALLE LEGGI DELLA MALAYSIA VOLTA A RENDERE DISPONIBILE, OFFRIRE PER SOTTOSCRIZIONE O ACQUISTO, O EMETTERE ALCUN INVITO A SOTTOSCRIVERE O ACQUISTARE O VENDERE LE AZIONI IN MALAYSIA O A SOGGETTI IN MALAYSIA IN QUANTO L'EMITTENTE NON INTENDE RENDERE DISPONIBILI LE AZIONI NÉ ASSOGGETTARLE AD ALCUNA OFFERTA O INVITO A SOTTOSCRIVERE O ACQUISTARE, IN MALAYSIA. IL PRESENTE DOCUMENTO NÉ ALCUN DOCUMENTO O ALTRO MATERIALE RELATIVO ALLE AZIONI NON DOVRÀ ESSERE DISTRIBUITO, FATTO DISTRIBUIRE O CIRCOLARE IN MALAYSIA. NESSUN SOGGETTO DOVRÀ RENDERE DISPONIBILE NÉ PRODURRE ALCUN INVITO OD OFFERTA O INVITO A VENDERE O ACQUISTARE LE AZIONI IN MALAYSIA FATTO SALVO LADDOVE TALE SOGGETTO INTRAPRENDA LE AZIONI PREVISTE IN CONFORMITÀ ALLE LEGGI MALAYSIANE.

Ulteriori informazioni per investitori con residenza o sede in Messico I fondi non sono stati e non saranno registrati presso il National Registry of Securities o altro registro tenuto dalla Mexican National Banking and Securities Commission e, di conseguenza, non possono essere offerti o venduti pubblicamente in Messico. Robeco e qualsiasi sottoscrittore o acquirente possono offrire e vendere i fondi in Messico come collocamento privato, a Investitori istituzionali e accreditati, ai sensi dell'articolo 8 della Legge messicana sui mercati mobiliari.

Ulteriori informazioni per investitori con residenza o sede in Perù La Superintendencia del Mercado de Valores (SMV) non esercita alcuna vigilanza su questo Fondo e quindi sulla sua gestione. Le informazioni che il Fondo fornisce ai propri investitori e gli altri servizi forniti loro sono di esclusiva responsabilità dell'Agente amministrativo. Il presente Prospetto non è destinato alla distribuzione al pubblico.

Robeco Smart Materials I EUR

Ulteriori informazioni per investitori con residenza o sede a Singapore Il presente documento non è stato registrato presso l'Autorità Monetaria di Singapore (Monetary Authority of Singapore o "MAS"). Di conseguenza, il presente documento non può essere fatto circolare o distribuito direttamente o indirettamente a soggetti di Singapore diversi da (i) un investitore istituzionale ai sensi della Sezione 304 della SFA, (ii) un soggetto rilevante ai sensi della Sezione 305(1) o qualunque soggetto ai sensi della Sezione 305(2), e in conformità alle condizioni specificate nella Sezione 305 della SFA, o (iii) altrimenti ai sensi di e in conformità a, qualunque altra disposizione applicabile della SFA. Il contenuto del presente documento non è stato revisionato dalla MAS. La decisione di investire nel Fondo dovrebbe essere preceduta dall'analisi dei capitoli riguardanti le considerazioni sugli investimenti, i conflitti d'interesse, i fattori di rischio e le restrizioni alle vendite relative a Singapore (descritti al capitolo "Informazioni importanti per gli investitori di Singapore") contenuti nel prospetto. In caso di dubbi sulle rigide restrizioni applicabili all'utilizzo del presente documento, sulla situazione regolamentare del Fondo, sulla protezione regolamentare prevista, sui rischi associati e sull'adeguatezza del Fondo ai propri obiettivi, rivolgersi ad un consulente professionista. Gli investitori devono essere consapevoli che solamente i Comparti indicati in appendice nel capitolo del prospetto intitolato "Importanti informazioni per gli investitori di Singapore" ("Comparti") sono disponibili per gli investitori di Singapore. I Comparti sono contraddistinti come organismi esteri soggetti a restrizioni ai sensi del Capitolo 289 della Securities and Futures Act di Singapore ("SFA") e invocano l'esenzione dall'obbligo di registrazione del prospetto ai sensi delle esenzioni previste dagli articoli 304 e 305 della SFA. I Comparti non sono autorizzati né riconosciuti dalla MAS e le Azioni dei Comparti non possono essere offerte al pubblico retail a Singapore. Il prospetto del Fondo non è considerato un prospetto ai sensi della SFA. Di conseguenza, la responsabilità legale prevista dalla SFA in relazione al contenuto dei prospetti non si applica. I Comparti possono essere promossi esclusivamente a persone sufficientemente esperte e sofisticate da comprendere i rischi insiti nell'investimento in tali veicoli, e che soddisfino alcuni altri criteri previsti dagli Articoli 304 o 305, o da altre disposizioni applicabili della SFA o di eventuali provvedimenti legislativi conseguenti. Occorre valutare con attenzione l'adeguatezza di un investimento alla propria situazione individuale. Robeco Singapore Private Limited è autorizzata quale gestore di fondi sui mercati di capitale dalla MAS e, in virtù di tale licenza, è soggetta ad alcune restrizioni in materia di clientela.

Ulteriori informazioni per investitori con residenza o sede in Spagna Robeco Institutional Asset Management B.V., Sucursal en España con numero di identificazione W0032687F e con sede legale a Madrid in Calle Serrano 47-14°, è registrata presso il Registro delle imprese spagnolo a Madrid, volume 19.957, pagina 190, sezione 8, foglio M-351927 e presso la National Securities Market Commission (CNMV) nel Registro ufficiale delle filiali delle società europee di servizi di investimento, al numero 24. I fondi di investimento o SICAV di cui al presente documento sono regolamenti dalle autorità preposte nei rispettivi paesi di origine e sono registrati in uno speciale registro della CNMV riservato alle Società estere di investimento collettivo operanti in Spagna.

Ulteriori informazioni per investitori con residenza o sede a Sudafrica Le informazioni contenute in questo materiale di marketing sono state fornite da Robeco Institutional Asset Management B.V ("Robeco"), società registrata nei Paesi Bassi con numero di iscrizione 24123167. Robeco è autorizzata come fornitore di servizi finanziari dalla Financial Sector Conduct Authority (FSCA) in Sudafrica con numero di licenza 47602. Il contenuto di questo materiale di marketing ha finalità esclusivamente informative e non deve essere interpretato come consulenza ai sensi del FAIS Act.

Ulteriori informazioni per investitori con residenza o sede in Svizzera Il (i) fondo (fondi) ha (hanno) domicilio in Lussemburgo. Il presente documento è distribuito in Svizzera esclusivamente a investitori qualificati ai sensi della Collective Investment Schemes Act (CISA). Il presente materiale viene distribuito da Robeco Switzerland Ltd, indirizzo: Josefstrasse 218, 8005 Zurigo. ACOLIN Fund Services AG, indirizzo: Leutschenbachstrasse 50, 8050 Zurigo, agisce in qualità di rappresentante per la Svizzera del Fondo (o Fondi). UBS Switzerland AG, Bahnhofstrasse 45, 8001 Zurigo, indirizzo: Europastrasse 2, P.O. Box, CH-8152 Opfikon, agisce in qualità di agente di pagamento in Svizzera. Il prospetto, il Documento contenente le informazioni chiave (PRIIP), lo statuto, la relazione annuale e semestrale del/i Fondo/i, nonché l'elenco degli acquisti e delle vendite effettuate dal/i Fondo/i nell'esercizio finanziario possono essere ottenuti, gratuitamente e a semplice richiesta, presso la sede del rappresentante svizzero ACOLIN Fund Services AG. I prospetti sono inoltre disponibili tramite il sito web.

Ulteriori informazioni per investitori con residenza o sede a Taiwan I Comparti possono essere resi disponibili al di fuori di Taiwan per l'acquisto da parte di investitori residenti a Taiwan, ma non possono essere offerti o venduti a Taiwan. Nessuna autorità di vigilanza di Hong Kong ha revisionato il presente documento. In caso di dubbi sul contenuto del presente documento, si consiglia di rivolgersi a consulenti professionisti indipendenti.

Ulteriori informazioni per investitori con residenza o sede in Thailandia Il Prospetto non è stato approvato dalla Securities and Exchange Commission che declina qualsiasi responsabilità in merito ai contenuti del medesimo. Non sarà effettuata alcuna offerta pubblica per l'acquisto delle Azioni in Thailandia e il Prospetto è destinato a essere letto unicamente dal soggetto a cui è rivolto e non deve essere divulgato, rilasciato o mostrato al pubblico in generale.

Ulteriori informazioni per investitori con residenza o sede negli Emirati Arabi Uniti Alcuni Fondi cui si fa riferimento nel presente materiale di marketing sono stati registrati presso la UAE Securities and Commodities Authority (l' "Autorità"). I dati di tutti i Fondi Registrati sono reperibili sul sito web dell'Autorità. L'Autorità non si assume alcuna responsabilità in merito all'esattezza delle informazioni riportate nel presente materiale/documento, né per il mancato adempimento dei propri doveri e delle proprie responsabilità da parte dei soggetti operanti nell'ambito del Fondo di investimento.

Ulteriori informazioni per investitori con residenza o sede nel Regno Unito Questa è una comunicazione di marketing. Le informazioni sono fornite da Robeco Institutional Asset Management UK Limited, 30 Fenchurch Street, Part Level 8, Londra EC3M 3BD, società registrata in Inghilterra al numero 15362605. Robeco Institutional Asset Management UK Limited è autorizzata e regolamentata dalla Financial Conduct Authority (FCA - numero di riferimento: 1007814). Quanto presente viene fornito solamente a scopo informativo e non costituisce una consulenza d'investimento, né un invito ad acquistare titoli o effettuare altri investimenti. Le sottoscrizioni saranno ricevute e le azioni emesse solo sulla base dell'attuale Prospetto informativo, del relativo documento contenente le informazioni chiave per gli investitori (KIID) e di altre informazioni supplementari relative al Fondo, che possono essere ottenuti gratuitamente da Northern Trust Global Serviced Limited, 50 Bank Street, Canary Wharf, Londra E14 5NT oppure reperiti sul nostro sito web www.robeco.com. Le informazioni sono rivolte esclusivamente a clienti professionisti e non sono destinate all'uso pubblico.

Ulteriori informazioni per investitori con residenza o sede in Uruguay Ai sensi dell'art. 2 della legge uruguayana 18.627, la cessione del Fondo si qualifica come investimento privato. Il Fondo non può essere offerto o venduto al pubblico in Uruguay, se non in circostanze che non rappresentino una distribuzione od offerta pubblica ai sensi delle leggi e dei regolamenti dell'Uruguay. Il Fondo non è stato e non sarà registrato presso la Sovrintendenza dei Servizi Finanziari della Banca Centrale dell'Uruguay. Il Fondo corrisponde a un fondo d'investimento diverso dai fondi d'investimento regolamentati dalla legge uruguayana 16.774 del 27 Settembre 1996, e suoi emendamenti successivi.

© 1T/2026 Robeco