

## Robeco Smart Materials G EUR

Robeco Smart Materials is een actief beheerd fonds dat belegt in oplossingen voor het probleem van grondstoffenschaarste, zoals innovatieve materialen en procestechnologieën die minder of vervangende grondstoffen gebruiken, beter schaalbaar zijn, efficiëncywinst opleveren en meer circulaire systemen mogelijk maken. Hieronder vallen bedrijven die technologieën, producten of diensten leveren voor de extractie, transformatie of efficiënte verwerking van innovatieve materialen, technologieën die meer automatisering en efficiëntie in industriële productie mogelijk maken, evenals het recyclen en hergebruiken van materialen. De selectie van deze aandelen is gebaseerd op een fundamentele analyse. Het fonds heeft duurzaam beleggen als doelstelling in de zin van Artikel 9 van de Verordening (EU) 2019/2088 van 27 november 2019 betreffende informatieverplichting over duurzaamheid in de financiële sector. Het fonds heeft ook als doelstelling het behalen van een beter rendement dan de Benchmark. De strategie integreert duurzaamheidscriteria in het aandelenselectieproces en via een themaspecifieke duurzaamheidsbeoordeling. De portefeuille wordt samengesteld op basis van een in aanmerking komende beleidsuniversum van bedrijven met een bedrijfsmodel dat bijdraagt aan de thematische beleggingsdoelstellingen. De beoordeling van de relevante SDG's is gebaseerd op een intern ontwikkeld



**Pieter Busscher CFA, Mutlu Gundogan CFA**  
Fondsmanager sinds 01/04/2009

### Performance

|               | Fonds | Index  |
|---------------|-------|--------|
| 1 jaar        | 8,62% | 6,47%  |
| 2 jaar        | 9,18% | 18,57% |
| 3 jaar        | 4,23% | 14,45% |
| 5 jaar        | 5,03% | 13,58% |
| 10 jaar       | 7,33% | 10,83% |
| Since 07/2015 | 7,59% | 10,59% |

Geannualiseerd (voor periodes langer dan een jaar)  
Let op: door een verschil in meetperiode tussen het fonds en de index kunnen performance verschillen ontstaan. Zie laatste pagina voor meer info.

### Rendement per kalenderjaar

|           | Fonds   | Index   |
|-----------|---------|---------|
| 2024      | -1,46%  | 26,60%  |
| 2023      | 11,99%  | 19,60%  |
| 2022      | -20,65% | -12,78% |
| 2021      | 25,37%  | 31,07%  |
| 2020      | 19,45%  | 6,33%   |
| 2022-2024 | -4,33%  | 9,71%   |
| 2020-2024 | 5,57%   | 12,98%  |

Geannualiseerd (jaar)

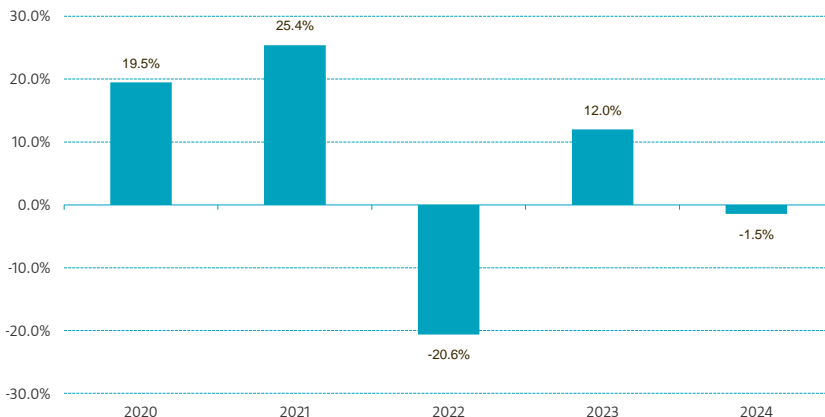
### Index

MSCI World Index TRN

### Algemene gegevens

|                                   |  |
|-----------------------------------|--|
| Morningstar                       | ★★★  |
| Fondstype                         | Aandelen                                   |
| Valuta                            | EUR  |
| Totale fondsgrootte               | EUR 343.748.123                            |
| Grootte van de aandelen categorie | EUR 17.546.750                             |
| Uitstaande aandelen               | 88.942                                     |
| Datum 1e koers                    | 29/10/2020                                 |
| Einde boekjaar                    | 31/12                                      |
| Lopende kosten                    | 0,97%                                      |
| Dagelijks verhandelbaar           | Ja   |
| Dividenduitkerend                 | Ja   |
| Ex-ante tracking error limit      | -  |
| Management company                | Robeco Institutional Asset Management B.V. |

### Performance



Robeco Smart Materials G EUR

### Performance

Op basis van de handelsskoers behaalde het fonds een resultaat van -1,45%.

Het narratief van basismaterialen werd in november gedreven door een opleving van lithium en een nieuwe vraag naar 'pikhouwelen en schoppen' voor de bouw van quantumhardware. Lithiumcarbonaat van batterijkwaliteit veerde op tot boven 140.000 CNY/t, doordat Chinese kathodeproducenten hun voorraden aanvulden en Europese celfabrieken hun grondstoffen veilig stelden voor de productieverbod van 2026, terwijl koper binnen een bandbreedte bleef – de Europese premies stegen door krapte in schroot, maar zwakke wereldwijde PMI-cijfers beperkten de LME-prijzen. Zeldzame aardmetaaloxiden werden verder aangescherpt, doordat automakers de aankoopschema's voor magneten voor 2027 versnelde. Quantum-computerinfrastructuur voegde een nieuwe pull-through laag toe: MKS Instruments rapporteerde sterke orders voor vacuüm- en gastoevoersubsystemen gekoppeld aan nieuw gefinancierde quantumfabrieken in de VS; Coherent kwam met een ordergroei in dubbele cijfers voor cryogene ultrasnelle lasers die worden gebruikt in ingesloten-ion- en supergeleidende qubit-experimenten; Cadence rolde een kwantum EDA-toolkit uit die samen met twee nationale laboratoria is gemaakt. De volumes van speciale chemicaliën profiteerden van de vraag naar AI-datacenters en quantum, zelfs toen de investeringen in gieterijen in het algemeen pauzeerden, terwijl de noteringen voor groen staal stegen door krappere schrootstromen.

### Marktontwikkeling

Wereldwijde aandelen bleven in november 2025 over het algemeen vlak, doordat de belangrijkste wereldwijde indices eerdere winsten consolideerden, terwijl de afnemende inflatie en de verwachtingen van toekomstige beleidssteun de gemengde winsten en geopolitieke ruis compenseerden. Amerikaanse megacap-technamen boekten kleine winsten door de aanhoudende AI-gedreven vraag, de Europese markten stegen licht door toenemende hoop op renteverlagingen begin 2026 en de opkomende markten liepen uiteen, waarbij China werd gesteund door gerichte fiscale maatregelen en EV-gerelateerde activiteit, terwijl delen van Latijns-Amerika achterbleven. Een zwakkere dollar en hogere lithium- en oliepijzen gaven steun aan geselecteerde aandelen binnen basismaterialen en energie, de volatiliteit bleef beperkt ondanks korte pieken rond geopolitiek nieuws, en krappere creditspreads naast beleidsoptimisme en een veerkrachtige vraag naar technologie hielden de algemene risicobereidheid hoog, zelfs toen de positionering voorzichtiger werd in de aanloop naar de eindejaarsbijeenkomsten van de centrale banken.

### Verwachting fondsmanager

2026 biedt een ondersteunende maar selectieve omgeving voor slimme materialen, gedefinieerd door de combinatie van een geleidelijk verbeterende industriële cyclus en krachtige, aanhoudende structurele investeringstrends. Bedrijven die gepositioneerd zijn op het snijvlak van elektrificatie, automatisering, efficiënt gebruik van hulpbronnen en circulariteit zullen waarschijnlijk een duurzame vraag zien, terwijl de waarderingsverschillen en macro-onzekerheid een gedisciplineerde, bottom-up portefeuilleconstructie vereisen.

### Top 10 grootste belangen

Onto Innovation – meetinstrumenten die de opbrengst van geavanceerde en AI-chipverpakkingen verhogen; Huidbay Minerals – kopermijnbouwer voor EV-netwerken; Teradyne – testers voor AI- en autohalfgeleiders; SQM – leverancier van goedkoop pekellithium; Aperam – roestvrij en speciaal staal op basis van schroot; Albemarle – geïntegreerde lithiumleider voor EV-kathodes; SSAB – pionier in fossielvrij sterk staal; Corning – speciaal glas en optische keramiek; Neo Performance Materials – magneetpoeders met zeldzame aardmetalen voor motoren; CATL – wereldleider in EV-batterijen.

### Transactiekoers

|                              |     |        |
|------------------------------|-----|--------|
| 30/11/25                     | EUR | 197,28 |
| High Ytd (31/10/25)          | EUR | 200,18 |
| Laagste koers Ytd (08/04/25) | EUR | 135,52 |

### Kosten fonds

|                 |       |
|-----------------|-------|
| Beheerkosten    | 0,75% |
| Performance fee | Geen  |
| Servicekosten   | 0,16% |

### Juridische status

Beleggingsmaatschappij met veranderlijk kapitaal naar Luxemburgs recht (SICAV)  
 Uitgiftestructuur Open-end  
 ICBE V Ja  
 Aandelenklasse G EUR  
 Dit fonds is een subfonds van Robeco Capital Growth Funds, SICAV

### Geregistreerd in

Oostenrijk, België, Finland, Frankrijk, Duitsland, Ierland, Liechtenstein, Nederland, Singapore, Spanje, Zweden, Zwitserland, Verenigd Koninkrijk

### Valutabeleid

Het fonds mag een actief valutabeleid voeren om extra rendement te genereren en mag hiervoor valutaafdekkingstransacties aangaan.

### Risicobeleid

Risicobeheer is volledig opgenomen in het beleggingsproces om ervoor te zorgen dat de posities altijd voldoen aan de vooraf vastgestelde richtlijnen.

### Dividendbeleid

In principe keert deze fondsklasse van het fonds dividend uit.

### Fondscodes

|           |              |
|-----------|--------------|
| ISIN      | LU2145464421 |
| Bloomberg | RSSMGEA LX   |
| WKN       | A2QD23       |
| Valoren   | 55752187     |

### Top 10 grootste belangen

| Belangen                               | Sector   | %            |
|--|--|--------------|
| Onto Innovation Inc                    | Semiconductors & Semiconductor Equipment       | 5,54         |
| Huidbay Minerals Inc                   | Metalen & mijnbouw                             | 4,99         |
| Teradyne Inc                           | Semiconductors & Semiconductor Equipment       | 4,33         |
| APERAM SA                              | Metalen & mijnbouw                             | 4,13         |
| Sociedad Quimica y Minera de C ADR     | Chemie   | 4,11         |
| Albemarle Corp                         | Chemie   | 3,85         |
| SSAB AB                                | Metalen & mijnbouw                             | 3,74         |
| Corning Inc                            | Electronic Equipment, Instruments & Components | 3,66         |
| Neo Performance Materials Inc          | Chemie   | 3,06         |
| Contemporary Amperex Technology Co Ltd | Elektrische apparatuur                         | 2,93         |
| <b>Totaal</b>                          |  | <b>40,36</b> |

Belangen zijn aan verandering onderhevig. Dit is geen aanbeveling om een bepaald effect te kopen, te verkopen of aan te houden. De hier getoonde effecten dienen enkel ter illustratie van de beleggingsstrategie op de hierboven vermelde datum. Er kan niet worden gegarandeerd dat dezelfde effecten in de toekomst in overweging worden genomen. Over de toekomstige ontwikkeling van de effecten kan geen uitspraak worden gedaan.

### Top 10/20/30 weging

|        |        |
|--------|--------|
| TOP 10 | 40,36% |
| TOP 20 | 64,13% |
| TOP 30 | 82,60% |

### Key risk figures

|                            | 3 jaar | 5 jaar |
|----------------------------|--------|--------|
| Tracking error ex-post (%) | 12,50  | 11,04  |
| Informatieratio            | -0,73  | -0,67  |
| Sharpe-ratio               | 0,12   | 0,23   |
| Alpha (%)                  | -10,04 | -8,61  |
| Bèta                       | 1,28   | 1,27   |
| Standaard deviatie         | 19,42  | 19,55  |
| Max. monthly gain (%)      | 13,83  | 14,40  |
| Max. monthly loss (%)      | -10,66 | -12,29 |

De hierboven genoemde ratio's zijn gebaseerd op rendementen vóór aftrek van vergoedingen.

### Hit ratio

|                            | 3 jaar | 5 jaar |
|----------------------------|--------|--------|
| Months Outperformance      | 12     | 21     |
| Hit ratio (%)              | 33,3   | 35,0   |
| Months Bull market         | 25     | 39     |
| Months Outperformance Bull | 12     | 18     |
| Hit ratio Bull (%)         | 48,0   | 46,2   |
| Months Bear market         | 11     | 21     |
| Months Outperformance Bear | 0      | 3      |
| Hit ratio Bear (%)         | 0,0    | 14,3   |

De hierboven genoemde ratio's zijn gebaseerd op rendementen vóór aftrek van vergoedingen.

In het verleden behaalde resultaten bieden geen garantie voor de toekomst. De waarde van uw beleggingen kan fluctueren.

### Veranderingen

Deze fondsklasse toont informatie over de performance vóór de introductiedatum. Op de introductiedatum van deze fondsklasse is Multipartner SICAV - Robeco Smart Materials Fund opgenomen door het fonds. De performance vóór de introductiedatum is gesimuleerd op basis van de resultaten uit het verleden van het verdwenen fonds, dat een vergelijkbaar beleggingsbeleid hanteerde en hogere of vergelijkbare vergoedingen in rekening bracht.

### Asset allocatie

| Asset allocation |       |
|------------------|-------|
| Equity           | 98,2% |
| Kas              | 1,8%  |

### Sectorverdeling

De strategie is gebaseerd op bottom-upaanandelenselectie. De sectoren met de grootste overweging in het belegbare universum zijn basismaterialen, IT, industrie & dienstverlening en basismaterialen.

| Sectorverdeling                                |       | Deviation index |
|--|-------|-----------------|
| Semiconductors & Semiconductor Equipment       | 20,2% | 9,2%            |
| Metalen & mijnbouw                             | 17,3% | 15,9%           |
| Chemie   | 16,1% | 14,9%           |
| Electronic Equipment, Instruments & Components | 15,5% | 14,6%           |
| Elektrische apparatuur                         | 6,1%  | 4,7%            |
| Machines                                       | 5,9%  | 4,0%            |
| Software                                       | 5,4%  | -2,5%           |
| Communicatie-apparatuur                        | 4,1%  | 3,4%            |
| Commerciële diensten & benodigd.               | 3,3%  | 2,8%            |
| Instrumenten & diensten biowetenschappen       | 1,9%  | 1,1%            |
| Bouwproducten                                  | 1,7%  | 1,1%            |
| Auto-onderdelen                                | 1,5%  | 1,3%            |
| Overig   | 0,9%  | -70,6%          |

### Regioverdeling

De weging van Europa is recent afgenomen ten gunste van Noord-Amerika, maar de strategie is gebaseerd op bottom-upaanandelenselectie.

| Regioverdeling |       | Deviation index |
|----------------|-------|-----------------|
| Amerika        | 51,4% | -24,5%          |
| Azië           | 29,1% | 21,1%           |
| Europa         | 18,9% | 3,0%            |
| Afrika         | 0,6%  | 0,6%            |
| Middle East    | 0,0%  | -0,3%           |

### Valutaverdeling

De strategie is gebaseerd op bottom-upaanandelenselectie.

| Valutaverdeling       |       | Deviation index |
|-----------------------|-------|-----------------|
| Amerikaanse dollar    | 47,9% | -24,9%          |
| Euro                  | 11,8% | 3,3%            |
| Japanese Yen          | 9,7%  | 4,2%            |
| Chinese renminbi yuan | 4,8%  | 4,8%            |
| Hong Kong Dollar      | 4,4%  | 3,9%            |
| Canadese dollar       | 4,3%  | 1,0%            |
| Chileense peso        | 4,0%  | 4,0%            |
| Taiwanese dollar      | 3,9%  | 3,9%            |
| Zweedse kroon         | 3,7%  | 2,9%            |
| Koreaanse won         | 3,3%  | 3,3%            |
| Australische dollar   | 1,0%  | -0,5%           |
| Zuid-Afrikaanse rand  | 0,6%  | 0,6%            |
| Overig                | 0,6%  | -6,5%           |

De getoonde allocaties dienen uitsluitend ter illustratie. Dit is het huidige overzicht op de vermelde datum en is geen garantie voor toekomstige ontwikkelingen. Het noemen van deze allocaties betekent niet automatisch dat de belegging daarin winstgevend is of was. Door afronding is de som mogelijk niet gelijk aan 100%.

### ESG Important information

De duurzaamheidsinformatie in deze factsheet kan beleggers helpen duurzaamheidsoverwegingen te integreren in hun proces. Deze informatie is alleen voor informatieve doeleinden. De gerapporteerde duurzaamheidsinformatie mag niet worden gebruikt in relatie tot de bindende elementen van dit fonds. Bij een beslissing om te beleggen moet rekening worden gehouden met alle kenmerken of doelstellingen van het fonds zoals beschreven in het prospectus. Het prospectus is op verzoek kosteloos verkrijgbaar via de Robeco-website.

### Duurzaamheid

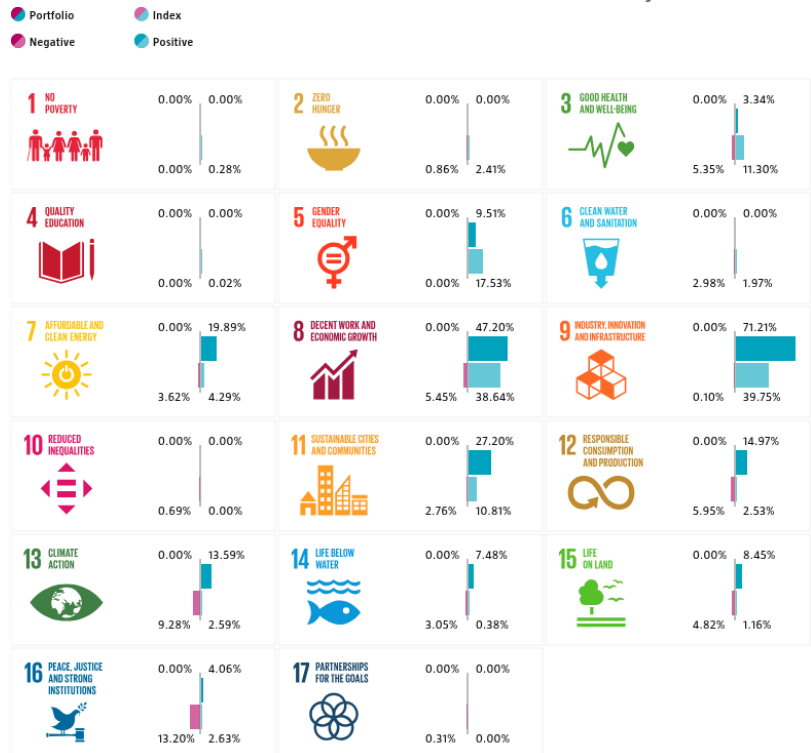
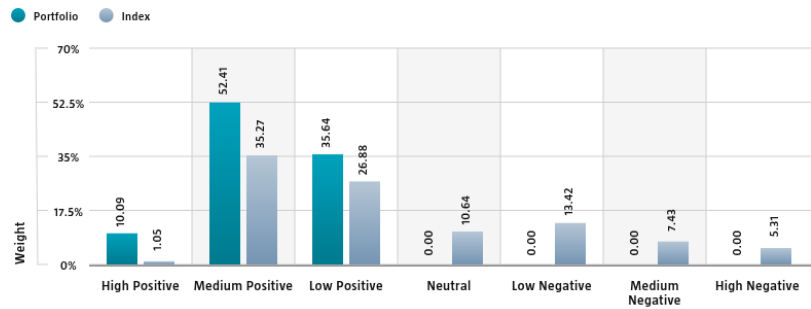
De duurzame beleggingsdoelstelling van het fonds is om de problemen rond de schaarste aan hulpbronnen binnen sectoren te helpen verminderen en de economische groei te ondersteunen. Afwegingen voor de schaarste aan hulpbronnen en duurzaamheid worden meegenomen in het beleggingsproces door de definitie van een doeluniversum, uitsluitingen, ESG-integratie, een beoogde CO2-voetafdruk en stemmen. Het fonds belegt alleen in bedrijven die significant passen bij het thema volgens Robeco's methodologie voor een thematisch universum. Het fonds belegt niet in issuers die een negatieve impact op de SDG's hebben, internationale normen schenden of die controversiële producten aanbieden. Hiervoor past het fonds een screening toe op basis van het intern ontwikkelde SDG-raamwerk en het uitsluitingsbeleid van Robeco. Om bestaande en potentiële ESG-risico's en -kansen te beoordelen, zijn financieel materiële ESG-factoren geïntegreerd in de fundamentele bottom-up beleggingsanalyse. De gewogen CO2-voetafdruk van het fonds is gelijk aan of beter dan die van zijn Climate Transition Benchmark. Daarnaast worden issuers uitgesloten waarvan uit de doorlopende monitoring blijkt dat ze internationale normen schenden. Tot slot maakt het fonds gebruik van zijn rechten als aandeelhouder en gebruikt het zijn stemrecht in overeenstemming met het beleid van Robeco voor stemmen bij volmacht.

Meer informatie vindt u in de duurzaamheidsgerelateerde informatie.

De gebruikte index voor alle duurzaamheidsvisuals is gebaseerd op MSCI World Index TRN.

### SDG Impact Alignment

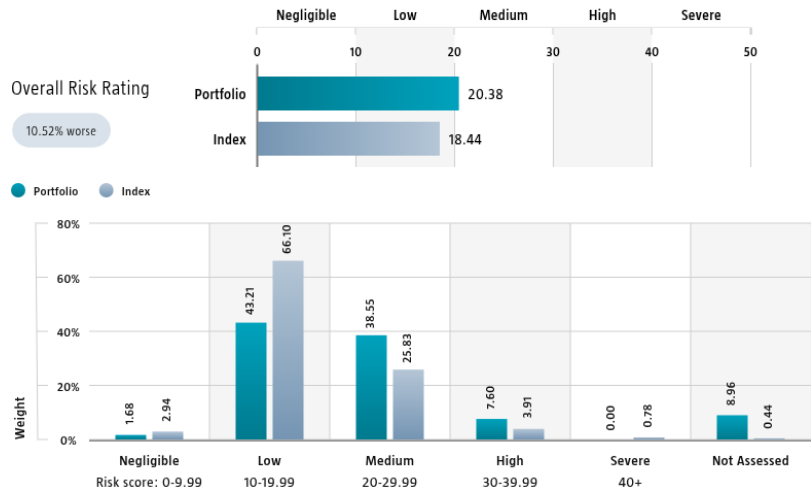
Deze verdeling over SDG-scores toont de portefeuilleweging die is toegekend aan bedrijven met een positieve, negatieve en neutrale impact op de Sustainable Development Goals (SDG) op basis van Robeco's SDG-raamwerk. Het raamwerk beoordeelt in drie stappen de impact van een bedrijf op de relevante SDG's en kent een totale SDG-score toe. Deze score loopt uiteen van een positieve tot negatieve bijdrage, waarbij de impact wordt beoordeeld als 'high', 'medium' of 'low'. Dit resulteert in een schaal van zeven stappen die loopt van -3 tot +3. Ter vergelijking worden naast de scores van de portefeuille ook de indexscores getoond. In de cijfers zijn alleen belangen meegenomen die zijn aangemerkt als bedrijfsobligaties. Het gebruik van de logo's, waaronder het kleurenwiel, en de pictogrammen van de Duurzame Ontwikkelingsdoelen van de Verenigde Naties (SDG's) dient uitsluitend ter verduidelijking en ter illustratie en mag niet worden geïnterpreteerd als een goedkeuring door de VN van deze entiteit, of van de in dit document genoemde producten of diensten. De opvattingen of interpretaties in dit document weerspiegelen dus niet de opvatting of interpretaties van de Verenigde Naties.



Source: Robeco. Data derived from internal processes.

### Sustainalytics ESG Risk Rating

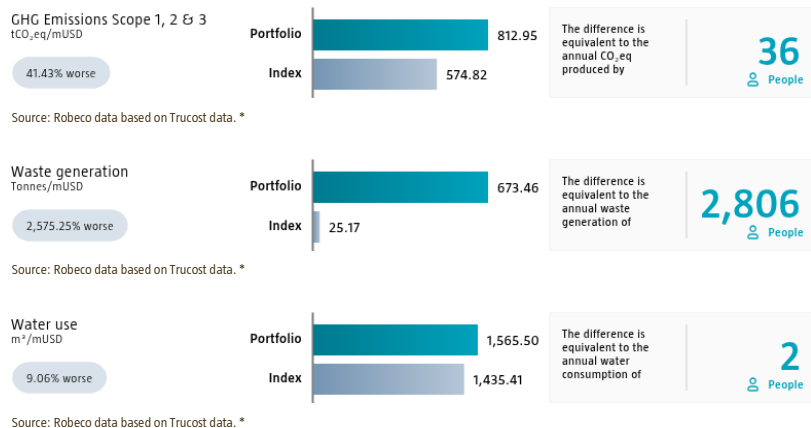
De grafiek ESG Risk Rating van Sustainalytics geeft de ESG-risicorating van de portefeuille weer. Deze wordt berekend door de ESG-risicorating van alle namen in de portefeuille te vermenigvuldigen met de betreffende portefeuilleweging. De grafiek Verdeling over ESG-risiconiveaus van Sustainalytics toont de portefeuilleallocaties onderverdeeld in de vijf ESG-risiconiveaus van Sustainalytics: minimaal (0-10), laag (10-20), gemiddeld (20-30), hoog (30-40) en ernstig (40+), en geeft zo een overzicht van de exposure van de portefeuille naar de verschillende ESG-risiconiveaus. De indexscores worden vergeleken met die van de portefeuille om het relatieve ESG-risiconiveau van de portefeuille ten opzichte van de index te bepalen. In de cijfers zijn alleen belangen in bedrijven meegenomen.



Source: Copyright ©2025 Sustainalytics. All rights reserved.

### Environmental Footprint

De milieuoetafdruk geeft het totale gebruik van hulpbronnen weer per één miljoen belegde USD in de portefeuille. De voetafdruk van iedere onderzochte onderneming wordt berekend door de gebruikte hulpbronnen te normaliseren ten opzichte van de bedrijfswaarde inclusief cash van die ondernemingen. Wij voegen deze cijfers samen op portefeuilleniveau op basis van een gewogen gemiddelde, waarbij de voetafdruk van ieder beoordeeld portefeuillebelang wordt vermenigvuldigd met de weging van de positie. Ter vergelijking worden naast de voetafdrukken van de portefeuille ook die van de index getoond. De equivalente factoren die worden gebruikt voor de vergelijking tussen de portefeuille en de index vertegenwoordigen Europese gemiddelden en zijn gebaseerd op bronnen van derden in combinatie met eigen ramingen. De gepresenteerde cijfers zijn dan ook bedoeld ter illustratie en vormen slechts een indicatie. In de cijfers zijn alleen belangen in bedrijven meegenomen.



\* Source: S&P Global Market Intelligence data © Trucost 2025. All rights in the Trucost data and reports vest in Trucost and/or its licensors. Neither S&P Global Market Intelligence, nor its affiliates, nor its licensors accept any liability for any errors, omissions or interruptions in the Trucost data and/or reports. No further distribution of the Data and/or Reports is permitted without S&P Global Market Intelligence's express written consent. Reproduction of any information, data or material, including ratings is prohibited. The content is not a recommendation to buy, sell or hold such investment or security, nor does it address suitability of an investment or security and should not be relied on as investment advice.

### Engagement

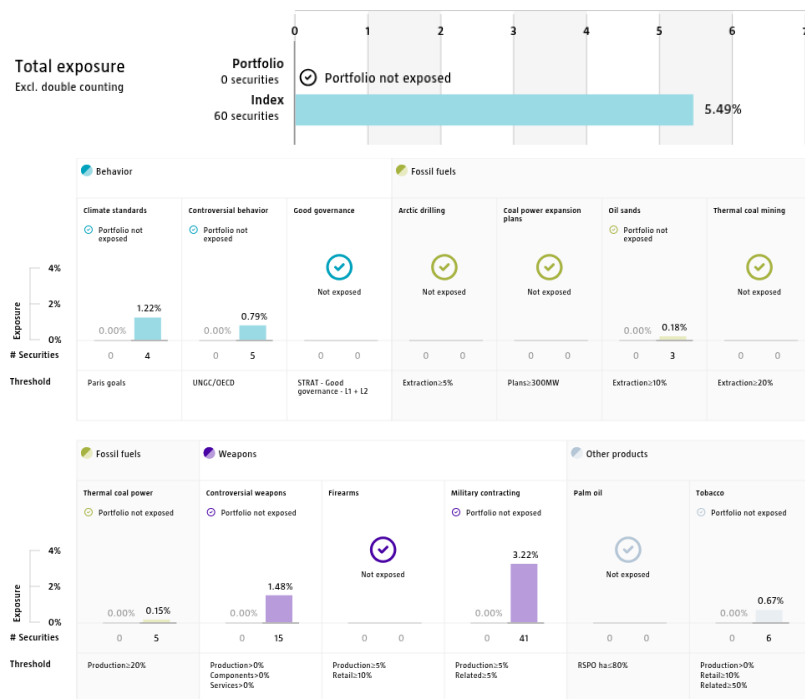
Robeco maakt onderscheid tussen drie soorten engagements. Value Engagement is gericht op langetermijnkwesties die financieel materieel zijn en/of negatieve gevolgen hebben voor de duurzaamheid. De thema's zijn onder te verdelen in Milieu, Maatschappij, Governance of Stemmen. SDG Engagements zijn bedoeld om een duidelijke en meetbare verbetering te bewerkstelligen in de bijdrage van een bedrijf aan de SDG's. Enhanced Engagement wordt in gang gezet bij wangedrag en is gericht op bedrijven die internationale normen ernstig schenden. De rapportage is gebaseerd op alle bedrijven in de portefeuille waarvoor in de afgelopen 12 maanden engagementactiviteiten hebben plaatsgevonden. Bedrijven kunnen onder engagement zijn in meerdere categorieën tegelijk. Hoewel de totale exposure van de portefeuille dubbeltelling uitsluit, is die mogelijk niet gelijk aan de som van de exposure van de afzonderlijke categorieën.

|                                     | Portfolio exposure | # companies engaged with | # activities with companies engaged with |
|-------------------------------------|--------------------|--------------------------|--|
| Total (* excluding double counting) | 18.40%             | 9                        | 29                                       |
| Environmental                       | 14.00%             | 5                        | 13                                       |
| Social                              | 0.63%              | 1                        | 1  |
| Governance                          | 3.77%              | 3                        | 13                                       |
| Sustainable Development Goals       | 0.00%              | 0                        | 0  |
| Voting Related                      | 3.47%              | 2                        | 2  |
| Enhanced                            | 0.00%              | 0                        | 0  |

Source: Robeco. Data derived from internal processes.

### Uitsluitingen

De Uitsluitingsgrafieken tonen de mate waarin Robeco uitsluitingen toepast. Ter referentie wordt de exposure van de index weergegeven naast die van de portefeuille. De drempels zijn gebaseerd op omzet, tenzij anders aangegeven. Voor meer informatie over het uitsluitingsbeleid en welk niveau van toepassing is, verwijzen we u naar het uitsluitingsbeleid en de uitsluitingslijst op Robeco.com.



Source: We use several data sources such as Sustainalytics, RSPO (Roundtable on Sustainable Palm Oil), World Bank, Freedom House, Fund for Peace and International Sanctions; further policy document available [Exclusion Policy](#)

## Beleggingsbeleid

Robeco Smart Materials is een actief beheerd fonds dat belegt in oplossingen voor het probleem van grondstoffenschaarste, zoals innovatieve materialen en procestechnologieën die minder of vervangende grondstoffen gebruiken, beter schaalbaar zijn, efficiencywinst opleveren en meer circulaire systemen mogelijk maken. Hieronder vallen bedrijven die technologieën, producten of diensten leveren voor de extractie, transformatie of efficiënte verwerking van innovatieve materialen, technologieën die meer automatisering en efficiëntie in industriële productie mogelijk maken, evenals het recyclen en hergebruiken van materialen. De selectie van deze aandelen is gebaseerd op een fundamentele analyse. Het fonds heeft duurzaam beleggen als doelstelling in de zin van Artikel 9 van de Verordening (EU) 2019/2088 van 27 november 2019 betreffende informatieverstarring over duurzaamheid in de financiële sector. Het fonds heeft ook als doelstelling het behalen van een beter rendement dan de Benchmark. De strategie integreert duurzaamheidscriteria in het aandelenselectieproces en via een themaspecifieke duurzaamheidsbeoordeling. De portefeuille wordt samengesteld op basis van een in aanmerking komend beleggingsuniversum van bedrijven met een bedrijfsmodel dat bijdraagt aan de thematische beleggingsdoelstellingen. De beoordeling van de relevante SDG's is gebaseerd op een intern ontwikkeld raamwerk. Voor meer informatie hierover, zie [www.robeco.com/si](http://www.robeco.com/si).

Het fonds heeft duurzaam beleggen als doelstelling volgens Artikel 9 van de Sustainable Finance Disclosure Regulation van de EU. Het fonds stimuleert oplossingen om de hulpbronintensiteit in de economie te verminderen door te beleggen in efficiëntere, schaalbare materialen die gedurende de levensduur een lagere uitstoot hebben. Daarbij belegt het fonds voornamelijk in bedrijven die bijdragen aan de volgende Sustainable Development Goals (SDG's) van de VN: Waardig werk en economische groei, Industrie, innovatie en infrastructuur, Duurzame steden en gemeenschappen, Verantwoorde consumptie en productie, en Klimaatactie. Het fonds integreert factoren op het gebied van milieu, maatschappij en ondernemingsbestuur (environmental, social and governance; ESG) in het beleggingsproces en past Robeco's beleid voor goed ondernemingsbestuur toe. Het fonds hanteert duurzaamheidsindicatoren, waaronder, maar niet beperkt tot, uitsluitingen op basis van normen, activiteiten en regio's, doelen voor CO2-reductie en stemmen bij volmacht.

## CV Fondsmanager

Pieter Busscher is portefeuillemanager van de strategieën Robeco Smart Materials en Robeco Smart Mobility en lid van het Thematic Investing-team. Hij begon in 2007 bij Robeco als assistent-portefeuillemanager voor de Sustainable Water-strategie. Pieter werd in 2009 hoofd-portefeuillemanager voor Smart Materials. Voor Smart Mobility was hij assistent-portefeuillemanager sinds de lancering in 2018 en nam hij in 2021 de verantwoordelijkheid van het portefeuillebeheer over. Hij begon zijn carrière in 2006 bij Credit Suisse Asset Management in Zürich. Hij heeft een bachelordiploma in internationale bedrijfskunde van de RSM Erasmus Universiteit en een masterdiploma in banking & finance van de Universiteit van St. Gallen. Hij is CFA®-charterholder. Mutlu Gundogan is co-portefeuillemanager van de Robeco Smart Materials-strategie en lid van het Thematic Investing-team. Voordat hij in 2021 bij Robeco in dienst trad, werkte hij als verkoopanalist voor de Europese chemiesector bij ABN AMRO – ODDO BHF. Daarvoor was hij als verkoopanalist werkzaam bij ABN AMRO en Royal Bank of Scotland voor de sectoren basismaterialen, industrie & dienstverlening en gezondheidszorg. Hij begon zijn carrière in 2003 bij Kempfen & Co., waar hij zich richtte op de sectoren industrie & dienstverlening, consument defensief en gezondheidszorg. Mutlu studeerde bedrijfskunde aan de Vrije Universiteit Amsterdam. Hij is een CFA®-charterholder.

## Fiscale behandeling product

Het fonds is gevestigd in Luxemburg en is onderworpen aan de Luxemburgse belastingwetten en -regelgeving. Het fonds is in Luxemburg geen vennootschaps-, inkomsten-, dividend- of vermogenswinstbelasting verschuldigd. Het fonds is wel onderworpen aan een jaarlijkse abonnementsbelasting ('taxe d'abonnement') in Luxemburg. Deze bedraagt 0,05% van de intrinsieke waarde van het fonds. Dit recht op inschrijvingen is opgenomen in de intrinsieke waarde van het fonds. In principe kan het fonds het Luxemburgse verdragsnetwerk gebruiken om een deel van de bronbelasting op inkomsten terug te vragen.

## Afbeeldingen van duurzaamheid

De cijfers in de duurzaamheidsvisuals zijn berekend op subfondsniveau.

## MSCI disclaimer

Bron: MSCI. MSCI geeft geen verklaring of garantie, noch uitdrukkelijk, noch stilzwijgend, en is op geen enkele wijze aansprakelijk voor eventuele MSCI-gegevens in deze publicatie. De MSCI-gegevens mogen niet worden geherdistribueerd of gebruikt als basis voor andere indices of eventuele effecten of financiële producten. Dit verslag is niet goedgekeurd, bevestigd, nagekeken of geproduceerd door MSCI. De MSCI-gegevens zijn niet bedoeld als beleggingsadvies of aanbeveling tot het doen (of het niet doen) van bepaalde beleggingen en er mag niet als zodanig op worden vertrouwd.

## Morningstar

Copyright © Morningstar Benelux. Alle rechten voorbehouden. De hierin vervatte informatie: (1) is eigendom van Morningstar en/of diens informatieverstreckers, (2) mag niet gekopieerd of verspreid worden, en (3) wordt niet op juistheid, compleetheid of tijdigheid gegarandeerd. Morningstar en de informatieverstreckers van Morningstar accepteren geen enkele aansprakelijkheid voor eventuele schade of verliezen die voortvloeien uit het gebruik van deze informatie. In het verleden behaalde resultaten bieden geen garantie voor de toekomst. Voor meer informatie over Morningstar, zie [www.morningstar.com](http://www.morningstar.com).

## Febelfin disclaimer

Het feit dat het subfonds dit label heeft verkregen, betekent niet dat het voldoet aan uw eigen duurzaamheidsdoelstellingen of dat het label in lijn is met de vereisten die voortvloeien uit eventuele toekomstige nationale of Europese regelgeving. Het verkregen label is één jaar geldig en wordt jaarlijks opnieuw geëvalueerd. Ga voor meer informatie over dit label naar [www.towardssustainability.be](http://www.towardssustainability.be).



## Belangrijke informatie

### Belangrijke informatie

Robeco Institutional Asset Management B.V. heeft een vergunning van de Autoriteit Financiële Markten als beheerder van instellingen voor collectieve belegging in overdraagbare effecten (ICBE's) en alternatieve beleggingsfondsen (AIF's) ("Fonds(en)"). Dit is marketingcommunicatie die uitsluitend is bedoeld voor professionele beleggers, in de zin van beleggers die gekwalificeerd zijn als professionele klanten, die hebben verzocht behandeld te worden als professionele klanten of gerechtigd zijn dergelijke informatie te ontvangen volgens van toepassing zijnde wetgeving. Robeco Institutional Asset Management B.V. en/of verbonden en aangesloten entiteiten en dochterondernemingen, ("Robeco"), zijn niet aansprakelijk voor enige schade voortvloeiend uit het gebruik van dit document. Gebruikers van deze informatie die beleggingsdiensten aanbieden in de Europese Unie, zijn zelf verantwoordelijk om te beoordelen of zij de informatie mogen ontvangen in overeenstemming met MiFID II-regelgeving. Voor zover deze informatie wordt gekwalificeerd als een redelijk en toepasselijk klein niet-geldelijk voordeel onder MiFID II, zijn gebruikers die beleggingsdiensten bieden in de Europese Unie zelf verantwoordelijk om te voldoen aan de relevante voorschriften voor het bijhouden van gegevens en transparantie. De informatie in dit document is gebaseerd op informatiebronnen die wij betrouwbaar achten en wordt verstrekt zonder enige garanties. Zonder verdere toelichting kan dit document niet worden beschouwd als compleet. Opinies, ramingen en voorspellingen kunnen op elk moment en zonder kennisgeving vooraf worden gewijzigd. In geval van twijfel raden wij aan onafhankelijk advies in te winnen. Dit document is bedoeld om de professionele belegger te voorzien van algemene informatie over de specifieke capaciteiten van Robeco, maar is niet opgesteld door Robeco als beleggingsonderzoek en is geen beleggingsaanbeveling of advies om bepaalde effecten of beleggingsproducten te kopen, te houden of te verkopen of een bepaalde beleggingsstrategie of juridisch, boekhoudkundig of fiscaal advies te volgen. Alle rechten op de informatie in dit document zijn en blijven voorbehouden aan Robeco. Dit document mag niet worden gekopieerd of gedeeld voor openbare doeleinden. Niets uit dit document mag worden gereproduceerd of openbaar worden gemaakt in welke vorm of op welke wijze dan ook, zonder Robeco's voorafgaande schriftelijke toestemming. Beleggen brengt risico's met zich mee. Voordat je gaat beleggen, dien je te realiseren dat terugbetaling van je inleg niet gegarandeerd is. Beleggers dienen er zeker van te zijn dat zij het risico verbonden aan de producten of diensten die Robeco aanbiedt in hun thuisland volledig begrijpen. Beleggers dienen bovendien hun beleggingsdoelstelling en risicoprofiel te bepalen. Historische rendementen zijn uitsluitend bedoeld ter illustratie. Koersen van deelnemingen kunnen zowel omhoog als omlaag gaan en in het verleden behaalde rendementen bieden geen garantie voor de toekomst. Indien de getoonde performance uit het verleden luidt in een andere valuta dan de valuta van het land waar je woont, moet je er rekening mee houden dat als gevolg van schommelingen in de wisselkoers de getoonde performance hoger of lager kan zijn als deze wordt omgerekend naar jouw lokale valuta. De performancegegevens zijn exclusief de commissies en kosten verschuldigd over het verhandelen van effecten in klantportefeuilles of van de uitgifte en terugkoop van units. Tenzij anders aangegeven is de performance i) gebaseerd op de koers na aftrek van kosten en ii) inclusief herbelegging van dividend. Meer informatie over de Fondsen wordt gegeven in het prospectus. De performance is exclusief de beheervergoeding. De in dit document genoemde lopende kosten zijn gebaseerd op het laatst verschenen jaarverslag op basis van het einde van het boekjaar. Dit document is niet gericht aan, of bedoeld voor distributie aan of gebruik door een persoon of entiteit die burger, woonachtig of gevestigd is in een plaats, staat, land of andere jurisdictie, waar de plaatselijk geldende wet- of regelgeving een dergelijk(e) distributie, document, beschikbaarheid of gebruik niet toestaat, of waardoor een Fonds of Robeco Institutional Asset Management B.V. zou worden onderworpen aan een verplichting tot registratie of licentiëring binnen een dergelijke jurisdictie. Een besluit om in te tekenen op belangen in een Fonds dat wordt aangeboden in een bepaalde jurisdictie, dient alleen te worden genomen op basis van informatie aanwezig in het prospectus. Deze informatie kan afwijken van de informatie in dit document. Potentiële inschrijvers op aandelen dienen zelf informatie in te winnen over wettelijke vereisten die eveneens van toepassing zijn, alsook over de geldende regelgeving met betrekking tot deviezencontrole en belastingen in het land waarvan zij ingezetene zijn dan wel waar zij hun woon- of verblijfplaats hebben. De Fondsinformatie, indien aanwezig, in dit document is slechts geldig in samenhang met het prospectus en dit document dient te allen tijde in samenhang met het prospectus te worden gelezen. Meer informatie over het Fonds en de bijbehorende risico's wordt gegeven in het prospectus. Het prospectus en het Essentiële-informatiedocument voor de Robeco-fondsen zijn allemaal kosteloos te verkrijgen op de websites van Robeco.

### Aanvullende informatie voor Amerikaanse beleggers

Dit document mag in de VS worden verspreid door Robeco Institutional Asset Management US, Inc. ("Robeco US"), een beleggingsadviseur die geregistreerd staat bij de Amerikaanse Securities and Exchange Commission (SEC). Een dergelijke registratie dient niet te worden opgevat als een goedkeuring van Robeco US door de SEC. Robeco Institutional Asset Management B.V. wordt beschouwd als een "deelnemende gelieerde partij" en sommige medewerkers zijn "verbonden personen" van Robeco US volgens de relevante SEC-richtlijnen voor 'no action'. Medewerkers die zijn geïdentificeerd als verbonden personen van Robeco US verrichten activiteiten die direct of indirect verband houden met de beleggingsadviesdiensten van Robeco US. In dat geval worden deze personen geacht op te treden namens Robeco US. De SEC-regels zijn alleen van toepassing op klanten, potentiële klanten en beleggers van Robeco US. Robeco US is een volledige dochteronderneming van ORIX Corporation Europe N.V. ("ORIX"), een Nederlandse beleggingsmaatschappij met hoofdkantoor in Rotterdam, Nederland. Robeco US is gevestigd op 230 Park Avenue, 33e verdieping, New York, NY 10169.

### Aanvullende informatie voor Amerikaanse beleggers in het buitenland – Reg. S

Het Robeco Capital Growth Funds is niet geregistreerd onder de United States Investment Company Act van 1940, zoals gewijzigd, noch onder de United States Securities Act van 1933, zoals gewijzigd. Geen van de aandelen mag worden aangeboden of verkocht, direct of indirect, in de Verenigde Staten of aan een 'US person'. Een 'US person' is gedefinieerd als (a) een persoon die een burger of inwoner is van de Verenigde Staten voor de federale inkomstenbelasting; (b) een onderneming, vennootschap of ander lichaam die/dat is opgericht naar Amerikaans recht of is gevestigd in de Verenigde Staten; (c) een vermogen of trust waarvan de inkomsten onderhevig zijn aan de Amerikaanse federale inkomstenbelasting, ongeacht of deze inkomsten effectief betrekking hebben op een Amerikaanse transactie of onderneming. Dit materiaal mag in de Verenigde Staten alleen worden verspreid aan een persoon die een 'distributeur' is of die geen 'US person' is, zoals gedefinieerd in Regulation S van de Amerikaanse Securities Act van 1933 (zoals gewijzigd).

### Aanvullende informatie voor in Australië gevestigde beleggers

Dit document wordt in Australië verspreid door Robeco Hong Kong Limited (ARBN 156 512 659), dat volgens de Australische Corporations Act van 2001 (Cth) conform ASIC Class Order 03/1103 geen Australische licentie voor financiële dienstverleners hoeft te hebben. Robeco Hong Kong Limited valt onder toezicht van de Securities and Futures Commission en onder de wetgeving van Hongkong. Deze wetgeving kan afwijken van de wetgeving in Australië. Dit document wordt alleen verspreid naar zakelijke klanten zoals gedefinieerd in de Corporations Act van 2001 (Cth). Dit document mag niet worden gedistribueerd of verspreid, hetzij direct of indirect, aan personen die in een andere klasse vallen. Dit document is niet bedoeld voor openbare distributie in Australië.

### Aanvullende informatie voor in Nieuw-Zeeland gevestigde beleggers

In Nieuw-Zeeland is dit document alleen beschikbaar voor wholesale beleggers volgens bepaling 3(2) van Schedule 1 van de Financial Markets Conduct Act 2013 (FMCA). Dit document is niet bedoeld voor openbare distributie in Nieuw-Zeeland.

### Aanvullende informatie voor in Oostenrijk gevestigde beleggers

Deze informatie is uitsluitend bedoeld voor professionele beleggers of in aanmerking komende tegenpartijen in de zin van de Oostenrijkse Wet toezicht effectenverkeer.

### Aanvullende informatie voor in Brazilië gevestigde beleggers

Het Fonds mag niet worden aangeboden of verkocht in Brazilië. Derhalve is het Fonds niet geregistreerd en zal het fonds ook niet geregistreerd worden bij de Braziliaanse Securities Commission (CVM) en het fonds is evenmin ingediend bij de voornoemde instelling voor goedkeuring. Documenten die verband houden met het Fonds en de daarin opgenomen informatie mogen niet worden verstrekt aan het publiek in Brazilië, aangezien het Fonds niet genoteerd is aan een beurs in Brazilië, en evenmin mogen ze worden gebruikt in samenhang met een aanbieding voor inschrijving op of verkoop van effecten aan het publiek in Brazilië.

### Aanvullende informatie voor in Brunei gevestigde beleggers

Het Prospectus heeft betrekking op een particuliere collectieve beleggingsregeling die niet onderworpen is aan enige vorm van binnenlandse regulering door de Autoriti Monetari Brunei Darussalam ("Autoriteit"). Het Prospectus is uitsluitend bedoeld voor verspreiding onder specifieke categorieën beleggers, zoals gespecificeerd in paragraaf 20 van de Securities Market Order, 2013, en mag bijgevolg niet worden overhandigd aan, of vertrouwd worden door, een particuliere cliënt. De Autoriteit is niet verantwoordelijk voor het controleren of verifiëren van enig prospectus of andere documenten in verband met deze collectieve beleggingsregeling. De Autoriteit heeft het Prospectus of andere bijbehorende documenten niet goedgekeurd en heeft geen stappen ondernomen om de informatie in het Prospectus te verifiëren, en draagt daarvoor geen enkele verantwoordelijkheid. De deelnemingen waarop het Prospectus betrekking heeft, kunnen illiquide zijn of onderworpen zijn aan beperkingen op hun doorverkoop. Potentiële kopers van de aangeboden deelnemingen dienen daar hun eigen due diligence op uit te voeren.

### Aanvullende informatie voor in Canada gevestigde beleggers

Geen beurstoezichthouder of vergelijkbare autoriteit in Canada heeft dit document of de voordelen van de hierin beschreven effecten goedgekeurd of op welke manier dan ook goedgekeurd, en elke hiermee strijdige verklaring is een overtreding. Robeco Institutional Asset Management B.V. verlaat zich op de vrijstelling voor internationale dealers en internationale adviseurs in Quebec en heeft McCarthy Tétrault LLP aangesteld als diens agent voor dienstverlening in Quebec.

### Aanvullende informatie voor in Chili gevestigde beleggers

Noch Robeco noch de Fondsen zijn geregistreerd bij de Comisión para el Mercado Financiero conform wetsnummer 18.045, de Ley de Mercado de Valores en daaronder vallende regulering. Dit document is niet bedoeld als een aanbod of uitnodiging voor inschrijving voor of de aankoop van aandelen van het Fonds in Chili, behalve aan specifieke personen die op eigen initiatief deze informatie hebben aangevraagd. Het moet derhalve worden behandeld als een 'persoonlijk aanbod' volgens artikel 4 van de Ley de Mercado de Valores (een aanbod dat niet is gericht aan het grote publiek of aan een bepaalde sector of specifieke groep van het publiek).

### Aanvullende informatie voor in Colombia gevestigde beleggers

Dit document is niet bedoeld als openbare aanbieding in de Republiek Colombia. De aanbieding van het fonds is gericht op minder dan 100 specifiek geselecteerde beleggers. Het fonds mag niet worden gepromoot en op de markt worden gebracht in Colombia of aan inwoners van Colombia, tenzij genoemde promotie en vermarkting plaatsvinden conform Besluit 2555 uit 2010 en andere toepasselijke wet- en regelgeving in verband met de promotie van buitenlandse fondsen in Colombia. De verspreiding van dit prospectus en de aanbieding van aandelen kan in bepaalde jurisdicties aan beperkingen onderhevig zijn. De informatie in dit prospectus dient slechts als algemene richtlijn. Het is de verantwoordelijkheid van personen die in het bezit zijn van dit prospectus en die wensen in te schrijven op aandelen om zich op de hoogte te stellen van de van toepassing zijnde wet- en regelgeving en zich daaraan te houden. Potentiële inschrijvers op de aandelen dienen zelf informatie in te winnen over mogelijk toepasselijke wettelijke vereisten, regelgeving met betrekking tot deviezencontrole en geldende belastingvoorschriften in het land waarvan zij ingezetene zijn dan wel waar zij hun woon- of verblijfplaats hebben.

### Aanvullende informatie voor in het Dubai International Financial Centre (DIFC) in de Verenigde Arabische Emiraten gevestigde beleggers

Dit materiaal wordt verspreid door Robeco Institutional Asset Management B.V. (DIFC Branch) gevestigd te Office 209, Level 2, Gate Village Building 7, Dubai International Financial Centre, Dubai, PO Box 482060, UAE. Robeco Institutional Asset Management B.V. (DIFC Branch) valt onder toezicht van de Dubai Financial Services Authority ("DFSA") en doet alleen zaken met professionele klanten of tegenpartijen op de markt, niet met particuliere personen in de zin van de DFSA.

### Aanvullende informatie voor in Frankrijk gevestigde beleggers

Robeco Institutional Asset Management B.V. mag in Frankrijk zijn diensten aanbieden. Robeco Frankrijk is een dochteronderneming van Robeco en richt zich op het promoten en distribueren van de fondsen van de groep aan professionele beleggers in Frankrijk.

### Aanvullende informatie voor in Duitsland gevestigde beleggers

Deze informatie is uitsluitend bedoeld voor professionele beleggers of in aanmerking komende tegenpartijen in de zin van de Duitse Wet op de effectenhandel.

### Aanvullende informatie voor in Hongkong gevestigde beleggers

Dit document is uitsluitend bestemd voor professionele beleggers, zoals gedefinieerd in de Securities and Futures Ordinance (Cap 571) en de daarvan afgeleide wetgeving van Hongkong. Dit document



wordt verstrekt door Robeco Hong Kong Limited ("Robeco"), dat onder toezicht van de Securities and Futures Commission ("SFC") in Hongkong valt. De inhoud van dit document is niet gecontroleerd door de SFC. Als er ook maar enige twijfel bestaat over de inhoud van dit document, dien je onafhankelijk deskundig advies in te winnen.

#### **Aanvullende informatie voor in Indonesië gevestigde beleggers**

Het Prospectus vormt geen aanbod tot verkoop, noch een verzoek tot aankoop van effecten in Indonesië.

#### **Aanvullende informatie voor in Italië gevestigde beleggers**

Dit document is uitsluitend bestemd voor gekwalificeerde beleggers en particuliere en professionele klanten (zoals beschreven in artikel 26 (1) (b) en (d) in de Consob-Verordening Nr. 16190 van 29 oktober 2007). Indien dit document ter beschikking wordt gesteld aan distributeurs en door hen bevoegde personen voor promotie- en marketingactiviteiten, mag dit document alleen worden gebruikt voor het doel waarvoor het is ontworpen. Het is niet toegestaan de gegevens en informatie in dit document te gebruiken voor de communicatie met toezichhouders. Dit document bevat geen informatie om, concreet, de beleggingstendens te bepalen en daarom kunnen, en mogen, op basis van dit document geen beleggingsbeslissingen worden genomen.

#### **Aanvullende informatie voor in Japan gevestigde beleggers**

Dit document is uitsluitend bestemd voor gekwalificeerde beleggers en wordt verspreid door Robeco Japan Company Limited, geregistreerd in Japan als Financial Instruments Business Operator, [de directeur van Kanto Local Financial Bureau (FIBO) registratienummer 2780, lid van Japan Investment Advisors Association].

#### **Aanvullende informatie voor in Zuid-Korea gevestigde beleggers**

Er wordt niet beweerd dat de ontvangers van het document in aanmerking komen om de Fondsen te verwerven onder de wetten van Zuid-Korea, waaronder, maar niet beperkt tot, de Foreign Exchange Transaction Act en de voorschriften in het kader daarvan. De Fondsen zijn niet geregistreerd onder de Financial Investment Services and Capital Markets Act van Zuid-Korea, en geen van de Fondsen mag worden aangeboden, verkocht of geleverd, of worden aangeboden of verkocht aan personen voor wederaanbieding of wederverkoop, direct of indirect, in Zuid-Korea of aan inwoners van Zuid-Korea, behalve in overeenstemming met de toepasselijke wet- en regelgeving van Zuid-Korea.

#### **Aanvullende informatie voor in Liechtenstein gevestigde beleggers**

Dit document wordt uitsluitend verspreid naar in Liechtenstein gevestigde, officieel erkende financiële intermediairs (zoals banken, discretionaire portefeuillemanagers, verzekeringsmaatschappijen, paraplufondsen) die niet van plan zijn voor eigen rekening te beleggen in het (de) in het document vermelde Fonds(en). Dit materiaal wordt verspreid door Robeco Switzerland Ltd, postadres: Josefstrasse 218, 8005 Zürich, Zwitserland. Als vertegenwoordiger en betaalkantoor in Liechtenstein fungeert LGT Bank Ltd., Herrengasse 12, FL-9490 Vaduz, Liechtenstein. Het prospectus, het Essentiële-informatiedocument, de statuten van de vennootschap, de jaarverslagen en halfjaarberichten van het (de) Fonds(en) zijn verkrijgbaar bij de vertegenwoordiger of via de website.

#### **Aanvullende informatie voor in Maleisië gevestigde beleggers**

In het algemeen is geen aanbod of verkoop van de Aandelen toegestaan in Maleisië, tenzij een Erkenningvrijstelling of de Prospectusvrijstelling van toepassing is: ER IS GEEN ACTIE ONDERNOMEN, NOCH ZAL ER ACTIE WORDEN ONDERNOMEN, OM TE VOLDOEN AAN DE WETGEVING VAN MALEISIË INZAKE HET BESCHIKBAAR STELLEN, HET AANBIEDEN VOOR INSCHRIJVING OF AANKOOP, OF HET UITGEVEN VAN EEN UITNODIGING TOT INSCHRIJVING OP OF AANKOOP OF VERKOOP VAN DE AANDELEN IN MALEISIË OF AAN PERSONEN IN MALEISIË, AANGEZIEN HET NIET DE BEDOELING VAN DE EMITTENT IS DAT DE AANDELEN IN MALEISIË BESCHIKBAAR WORDEN GESTELD OF ONDERDEEL UITMAKEN VAN EEN AANBOD OF EEN UITNODIGING TOT INSCHRIJVING OF AANKOOP IN MALEISIË. NOCH DIT DOCUMENT, NOCH ENIG ANDER DOCUMENT OF MATERIAAL MET BETREKKING TOT DE AANDELEN MAG IN MALEISIË WORDEN VERSPREID OF IN OMLOOP WORDEN GEBRACHT. NIEMAND MAG EEN UITNODIGING OF AANBOD OF EEN UITNODIGING OM DE AANDELEN IN MALEISIË TE VERKOPEN OF TE KOPEN BESCHIKBAAR STELLEN OF DOEN, TENZIJ DIE PERSOON DE NODIGE ACTIE ONDERNEEMT OM TE VOLDOEN AAN DE MALEISIËSCHE WET.

#### **Aanvullende informatie voor in Mexico gevestigde beleggers**

De fondsen zijn niet geregistreerd en zullen ook niet geregistreerd worden bij de National Registry of Securities of beheerd worden door de Mexicaanse National Banking and Securities Commission, en mag daardoor niet publiekelijk worden aangeboden of verkocht in Mexico. Robeco en een onderwriter of inkoop mogen de fondsen in Mexico wel via onderhandse plaatsing aanbieden of verkopen aan institutionele en geaccrediteerde beleggers, conform Artikel 8 van de Mexicaanse wet op de effectenmarkt.

#### **Aanvullende informatie voor in Peru gevestigde beleggers**

De Superintendencia del Mercado de Valores (SMV) heeft geen toezicht op dit Fonds en dus ook niet op het beheer ervan. De informatie die het Fonds aan zijn beleggers verstrekt en de andere diensten die het aan hen verleent, vallen uitsluitend onder de verantwoordelijkheid van de Administrateur. Dit prospectus is niet bedoeld voor openbare verspreiding.

#### **Aanvullende informatie voor in Singapore gevestigde beleggers**

Dit document is niet geregistreerd bij de Monetary Authority of Singapore ("MAS"). Dientengevolge mag dit document niet in omloop worden gebracht of direct of indirect worden gedistribueerd aan personen in Singapore anders dan (i) een institutionele belegger in de zin van Hoofdstuk 304 van de SFA, (ii) een relevante persoon als bedoeld in Hoofdstuk 305(1), of enig persoon als bedoeld in Hoofdstuk 305(2), en overeenkomstig de voorwaarden als omschreven in Hoofdstuk 305 van de SFA of (iii) anderszins op grond van en overeenkomstig de voorwaarden van enige andere van toepassing zijnde bepaling van de SFA. De inhoud van dit document is niet gecontroleerd door de MAS. Een besluit om deel te nemen in het Fonds dient alleen dan te worden genomen nadat de hoofdstukken over beleggingsoverwegingen, strijdigheid van belangen, risicofactoren en de toepasselijke verkoopbeperkingen van Singapore (zoals omschreven in de paragraaf "Belangrijke informatie voor beleggers in Singapore") in het prospectus zijn gelezen. Raadpleeg een deskundig adviseur indien je twijfelt over de strenge bepalingen die gelden voor het gebruik van dit document, de wettelijke status van het Fonds, toepasselijke wettelijke bescherming, bijbehorende risico's en geschiktheid van het Fonds voor jouw doelstellingen. Beleggers dienen er rekening mee te houden dat alleen de subfondsen genoemd in de bijlage bij het hoofdstuk "Belangrijke informatie voor beleggers in Singapore" van het prospectus ("Subfondsen") beschikbaar zijn voor beleggers in Singapore. De Subfondsen zijn aangemerkt als beperkte buitenlandse programma's onder de Securities and Futures Act, Sectie 289 van Singapore ("SFA") en geven als zodanig recht op vrijwaring van de verplichting tot registratie van het prospectus uit hoofde van de vrijwaringen onder Paragraaf 304 en Paragraaf 305 van de SFA. De Subfondsen zijn niet goedgekeurd of erkend door de MAS en aandelen in de Subfondsen mogen in Singapore niet aan particuliere personen worden aangeboden. Het prospectus van het Fonds is geen prospectus in de zin van de SFA. Derhalve is wettelijke aansprakelijkheid in de zin van de SFA met betrekking tot de inhoud van prospectussen niet van toepassing. De Subfondsen mogen alleen worden aangeboden aan personen die over voldoende ervaring en kennis beschikken om de risico's te begrijpen die verbonden zijn aan het beleggen in dergelijke programma's, en die voldoen aan bepaalde andere criteria zoals genoemd in Paragraaf 304, Paragraaf 305 of een andere toepasselijke bepaling van de SFA en de daaruit voortvloeiende wetgeving. U dient goed te overwegen of de belegging voor jou geschikt is. Robeco Singapore Private Limited heeft een kapitaalmarktlicentie voor fondsmanagement uitgegeven door de MAS en is op grond van deze licentie onderworpen aan bepaalde klantrestricties.

#### **Aanvullende informatie voor in Spanje gevestigde beleggers**

Robeco Institutional Asset Management B.V., Sucursal en España, met identificatienummer W0032687F en statutair gevestigd te Calle Serrano 47-14<sup>º</sup> in Madrid, is geregistreerd in het Spaanse Handelsregister in Madrid, in volume 19.957, pagina 190, artikel 8, vel M-351927 en bij de National Securities Market Commission (CNMV) in het Officiële Register voor filialen van Europese bedrijven die beleggingsdiensten aanbieden, met nummer 24. De genoemde beleggingsfondsen of ICBE in dit document zijn gereguleerd door de betreffende autoriteiten in het land van oorsprong en zijn geregistreerd in de Special Registry van de CNMV voor Foreign Collective Investment Institutions die op de markt worden gebracht in Spanje.

#### **Aanvullende informatie voor in Zuid-Afrika gevestigde beleggers**

Robeco Institutional Asset Management B.V. is geregistreerd bij en valt onder toezicht van de Financial Sector Conduct Authority in Zuid-Afrika.

#### **Aanvullende informatie voor in Zwitserland gevestigde beleggers**

Het (de) Fonds(en) is (zijn) gevestigd in Luxemburg. Dit document wordt in Zwitserland uitsluitend verspreid naar gekwalificeerde beleggers, zoals gedefinieerd in de Zwitserse Collective Investment Schemes Act (CISA). Dit materiaal wordt verspreid door Robeco Switzerland Ltd, postadres: Josefstrasse 218, 8005 Zürich. ACOLIN Fund Services AG, postadres: Leutschenbachstrasse 50, 8050 Zürich, treedt op als de Zwitserse vertegenwoordiger van het (de) Fonds(en). UBS Switzerland AG, Bahnhofstrasse 45, 8001 Zürich, postadres: Europastrasse 2, P.O. Box, CH-8152 Opfikon, treedt op als Zwitserse betaalkantoor. Het prospectus, het Essentiële-informatiedocument, de statuten van de vennootschap, de jaarverslagen en halfjaarverslagen van het (de) Fonds(en), en het overzicht van aan- en verkopen van het (de) Fonds(en) gedurende het boekjaar zijn kosteloos verkrijgbaar bij het kantoor van de Zwitserse vertegenwoordiger ACOLIN Fund Services AG. De prospectussen zijn ook verkrijgbaar via de website.

#### **Aanvullende informatie voor in Taiwan gevestigde beleggers**

De Fondsen mogen buiten Taiwan beschikbaar worden gesteld voor aankoop buiten Taiwan door in Taiwan gevestigde beleggers, maar mogen niet in Taiwan worden aangeboden of verkocht. De inhoud van dit document is niet gecontroleerd door enige toezichhoudende instantie in Taiwan. Als er ook maar enige twijfel bestaat over de inhoud van dit document, dien je onafhankelijk deskundig advies in te winnen.

#### **Aanvullende informatie voor in Thailand gevestigde beleggers**

Het Prospectus is niet goedgekeurd door de Securities and Exchange Commission, die geen verantwoordelijkheid neemt voor de inhoud ervan. Er zal in Thailand geen publiek aanbod worden gedaan om de Aandelen te kopen en het Prospectus is uitsluitend bedoeld om te worden gelezen door de geadresseerde en mag niet worden doorgegeven aan, uitgegeven aan of getoond aan het publiek in het algemeen.

#### **Aanvullende informatie voor in de Verenigde Arabische Emiraten gevestigde beleggers**

Sommige Fondsen waarnaar wordt verwezen in dit marketingmateriaal, zijn geregistreerd bij de UAE Securities and Commodities Authority (de "Authority"). Van alle geregisteerde Fondsen is informatie te vinden op de website van de Authority. De Authority aanvaardt geen aansprakelijkheid voor de nauwkeurigheid van de informatie in dit materiaal/document, noch voor het niet nakomen van plichten en verantwoordelijkheden door personen die betrokken zijn bij het beleggingsfonds.

#### **Aanvullende informatie voor in het Verenigd Koninkrijk gevestigde beleggers**

Dit is marketingcommunicatie. Deze informatie wordt verstrekt door Robeco Institutional Asset Management UK Limited, 30 Fenchurch Street, Part Level 8, Londen EC3M 3BD, geregistreerd in Engeland onder nr. 15362605. Robeco Institutional Asset Management UK Limited heeft een vergunning van en valt onder toezicht van de Financial Conduct Authority (FCA – referentienummer: 1007814). Deze informatie wordt alleen voor informatieve doeleinden verstrekt en vormt geen beleggingsadvies of uitnodiging tot het kopen van effecten of andere beleggingen. Inschrijvingen worden alleen ontvangen en aandelen uitgegeven op basis van het huidige Prospectus, het relevante Essentiële-informatiedocument en andere

**Aanvullende informatie voor het Fonds. Deze zijn gratis verkrijgbaar bij Northern Trust Global Serviced Limited, 50 Bank Street, Canary Wharf, Londen E14 5NT of via onze website [www.robeco.com](http://www.robeco.com). Deze informatie is uitsluitend bestemd voor professionele klanten en is niet bedoeld voor openbaar gebruik.**

#### **Aanvullende informatie voor in Uruguay gevestigde beleggers**

De verkoop van het Fonds wordt aangemerkt als een onderhandse plaatsing conform paragraaf 2 van wet 18.627 van Uruguay. Het Fonds mag niet worden aangeboden of verkocht aan het publiek in Uruguay, met uitzondering van omstandigheden waarin geen sprake is van openbare aanbidding of verspreiding onder de wet- en regelgeving van Uruguay. Het Fonds is en wordt niet geregistreerd bij de Financial Services Superintendency van de Centrale Bank van Uruguay. Het Fonds komt overeen met beleggingsfondsen die geen beleggingsfondsen zijn in de zin van de herziene wet 16.774 van Uruguay van 27 september 1996.

© Q3/2025 Robeco