

資料概要 | 數據截至 31-03-2026

## Robeco High Income Green Bonds CH USD

Robeco High Income Green Bonds 採用積極管理方式，在全球範圍內投資於由企業、政府和政府相關機構發行的綠色債券。這些債券的選擇是基於基本面分析。其他可投資的債券包括社會債券和可持續債券。子基金將通過投資於綠色債券的廣泛領域，努力保持較高且穩定的收益水平。



Evert Giesen, Joost Breeuwsma  
基金經理, 自 25-06-2024

## 基金表現

	基金
1 個月	-1.99%
3 個月	-0.73%
年初至今	-0.73%
1 年	5.58%
自 06-2024	6.19%

年度化 (超過一年期以上)

注意：由於基金和指數的計量期間不同，可能會產生業績差異。有關更多信息，請參見最後一頁。

## 歷年表現

	基金
2025	6.64%
年度化 (年)	

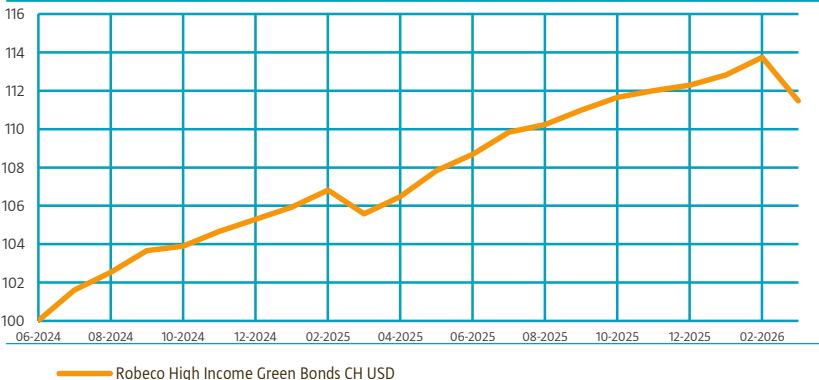
過去表現並不能保證將來的業績。投資價值可能會波動。顯示的過往表現所使用的貨幣與您居住國家的貨幣不同，則需注意，因匯率波動，若將表現換算為您的本地貨幣後，可能出現上升或下降。自成立以來的表現以基金成立後首個完整月份起計算。一年以下的回報不作年度化回報。回報並已扣除費用，並以交易價格計算。

## 一般資料

基金類別	債券
貨幣	美元
基金規模	美元 14,516,127
股份類別規模	美元 108,011
已發行單位	1,073
第一次報價日期	25-06-2024
財政年度	31-12
每日買賣	是
股息分派	是
ex-ante RatioVaR limit	-
管理公司	Robeco Institutional Asset Management B.V.

## 基金表現

指數化表現 (直至 31-03-2026) - 來源：荷寶



## 基金表現

以交易價計，本基金的回報率為 -1.99%。

由於本月市場息差持續走闊，因此投資組合在扣除費用前錄得負面月度回報。受各種貨幣曲線出現熊市陡峭化影響，利率對回報的貢獻為負數。在地緣政治波動加劇之際，我們提高了投資組合的流動性，並略為降低風險。最大的負面影響來自以歐元計價的票據，原因是歐元的整體表現較美元及新興市場風險資產遜色。構成負面影響的主要倉位包括：大眾汽車混合證券、Heimstaden Bostad，以及第一阿布拉比銀行。

## 市場發展

3 月份，因美國及其盟友對伊朗發動空襲，引發利率、大宗商品和信貸市場廣泛地重新定價，造成自 2022 年以來最劇烈的跨資產衝擊。布蘭特原油大漲 63% 至約每桶 118 美元，重新點燃滯脹憂慮，並迫使市場重新評估央行的政策路徑。10 年期美國國債收益率上升 38 個基點至 4.32%，為 2024 年 12 月以來最大單月升幅；德國國債收益率則上升 36 個基點，自 2011 年以來首次升穿 3%。市場基本上不再預期聯儲局在 2026 年減息，而對歐洲央行加息的預期則不斷升溫，令遠期環境更具挑戰。雖然信貸息差擴闊，但在此宏觀衝擊下仍維持一定韌性。環球投資級信貸息差最終按月擴闊 8 個基點至 93 個基點；而歐元投資級則擴闊 14 個基點至 97 個基點，反映其對能源的敏感度較高。市場分化加劇，能源及基建板塊表現較佳，而軟件板塊則走弱；在私人信貸壓力下，與商業發展公司 (BDC) 相關的票據息差亦告擴闊。雖然初級市場維持開放，但讓利增多；大型雲端運算企業及與併購相關的大量供應，對次級市場的技术面構成壓力。

## 展望

踏入第二季，宏觀環境受到一股市場尚未完全反映的滯脹衝擊所主導。在布蘭特原油接近每桶 110 美元的情況下，通脹與增長之間的取舍急劇惡化，這情況在最依賴能源的歐洲及亞洲更為明顯。雖然聯儲局仍然傾向寬鬆，但市場大致上已排除了在 2026 年減息的可能性；相對之下，歐洲央行面臨更艱難的取舍，假如干擾持續，則甚至存在加息的尾部風險。在此背景下，信貸息差仍然偏窄，不足以彌補霍爾木茲海峽長達數個月的中斷、日益上升的私人信貸壓力，以及人工智能對軟性商業模式所帶來的壓力。我們維持組合貝塔接近中性，不追逐息差。阿爾法 (α) 主要來自發行人選擇：我們偏好能源基建、金屬及關鍵網絡等「HALO」相關配置，並持續看好資本實力充足的歐洲銀行。我們避免投資 BDC 及與私人信貸相關的保險公司，在高收益市場中繼續減持軟件板塊，並隨著市場分化加劇，在新興市場中偏好 BB 級而非 B 級債券。

## 十大持股公司

我們的前十大持倉包括高息債券和長期債券的組合，其中許多是高收益評級或次級信貸。我們的次級頭寸集中在企業混合型債券和二級金融債券。

## 基金價格

31-03-26	美元	100.66
年初至今高位 (27-02-26)	美元	104.16
年初至今低位 (27-03-26)	美元	100.33

## 費用

管理費	0.40%
表現費	沒有
服務費	0.16%

## 法律地位

根據盧森堡法律註冊成立的可變資本投資公司 (SICAV)

發行結構	開放式
UCITS V	是
股份類別	CH USD
本基金是 Robeco Capital Growth Funds、SICAV 旗下子基金。	

## 註冊於

奧地利, 比利時, 丹麥, 芬蘭, 法國, 德國, 盧森堡, 荷蘭, 新加坡, 西班牙, 瑞典, 瑞士

## 貨幣政策

所有彙率風險均被對沖。

## 風險管理

風險管理完全融入投資流程，以確保頭寸始終符合預定義的準則。

## 派息政策

本基金這一份額類別會分紅。

## 衍生工具政策

本基金利用衍生品作為對沖和投資之用。

## 基金代碼

ISIN代碼	LU2818099629
彭博	ROHGBCU LX
WKN	A40GKF
Valoren	136367766

## 十大持股公司

### 持股公司

Volkswagen International Finance NV
ASN Bank NV
European Investment Bank
Stadshypotek AB
Banca Transilvania SA
Slovenska Sporitelna AS
Vesteda Finance BV
Kreditanstalt fuer Wiederaufbau
Electricite de France SA
Iberdrola Finanzas SA

### 總計

行業	%
工業	3.43
機構	3.23
超國家	2.92
擔保債券	2.68
金融	2.57
金融	2.50
機構	2.44
機構	2.42
機構	2.41
公用事業	2.40
<b>總計</b>	<b>26.99</b>

持倉可以隨時改變。不構成買賣或持有特定證券之建議。此處所示證券僅作說明用途，旨在展示上述日期的投資策略。無法保證基金未來會考慮此等證券。不可就此推斷相關證券將來的發展。

## 特點

### 信貸評級

期權修正存續期 (年)	3.89
到期期限 (年)	4.4
收益率 (% 對沖)	5.7
綠色債券 (% 比重)	85.5

### 基金

A3/BAA1
3.89
4.4
5.7
85.5

過去的表现並不能保證將來的業績。投資價值可能會波動。

## 行業分佈

本基金投資於投資級信貸、高收益和新興市場。核心風險敞口在 BBB 和 BB 級市場部分。亞洲。本基金投資於綠色、社會和可持續債券。所有債券必須首先通過我們專有的 5 步資格篩選流程。在這一流程中，我們會檢查是否符合綠色債券原則，並根據歐盟關於綠色項目和活動的分類標準審查收益的使用情況。我們檢查有關收益分配和環境影響的報告。此外，我們還會評估發行人的可持續發展戰略，檢查社會保障措施和任何有爭議的行為。

### 行業分佈

金融	39.8%
機構	15.6%
公用事業	15.3%
工業	10.2%
國債	7.1%
超國家	2.9%
當地政府	2.2%
擔保債券	1.9%
政府	1.6%
現金和其他工具	3.4%

## 貨幣分佈

貨幣敞口被對沖回基金的基礎貨幣（歐元）。本基金大部分投資於歐元和美元計價的債券。不同貨幣的倉位擺置反映了自下而上的發行人選擇和自上而下的觀點。

### 貨幣分佈

歐元	78.4%
美元	17.2%
英鎊	1.0%

## 存續期分佈

3 月期間，因應伊朗與美國衝突以及潛在滯脹的情況，物價上漲開始反映在市場價格中，我們增加了 10 年期歐元債券的期限。目前，收益率曲線中較短年期部分，提供了具吸引力的收益率。鑑於通脹憂慮及財政赤字，我們對收益率曲線的長端保持謹慎態度。整體存續期為 3.95 年，包括歐元和美元。所有持倉分佈於 1 至 3 年、3 至 5 年、5 至 7 年，以及 7 至 10 年等不同區間中。

### 存續期分佈

美元	2.5
歐元	1.4

## 信貸等級分佈（巴克萊）

本基金大部分投資於 BBB 和 BB 信用評級的債券。有一些投資屬於單 A 級或更高級別債券，反映了我們目前對信用債市場的謹慎看法。如果利差從此大幅擴大，可能增加對 BB 類的投資。

### 信貸等級分佈（巴克萊）

AAA	10.9%
AA	6.9%
A	13.6%
BAA	41.7%
BA	23.5%
B	
CAA	
CA	
D	
無評級	
現金和其他工具	3.4%

## 償還次序分佈

本基金大量配置次級信用債，我們的目標是 30%，其中包括企業混合型債券和次級金融工具，包括二級和其他一級工具。

### 償還次序分佈

優先	62.4%
混合	21.2%
二級	11.3%
一級	1.7%
次級	0.0%
現金和其他工具	3.4%

所示的配置僅作說明用途。僅反映截至上述日期的現況，並不保證將來的發展。不可假設任何投資於這些配置過去或未來均能獲利。由於四捨五入，總和可能不等於 100%。

### ESG 重要資料

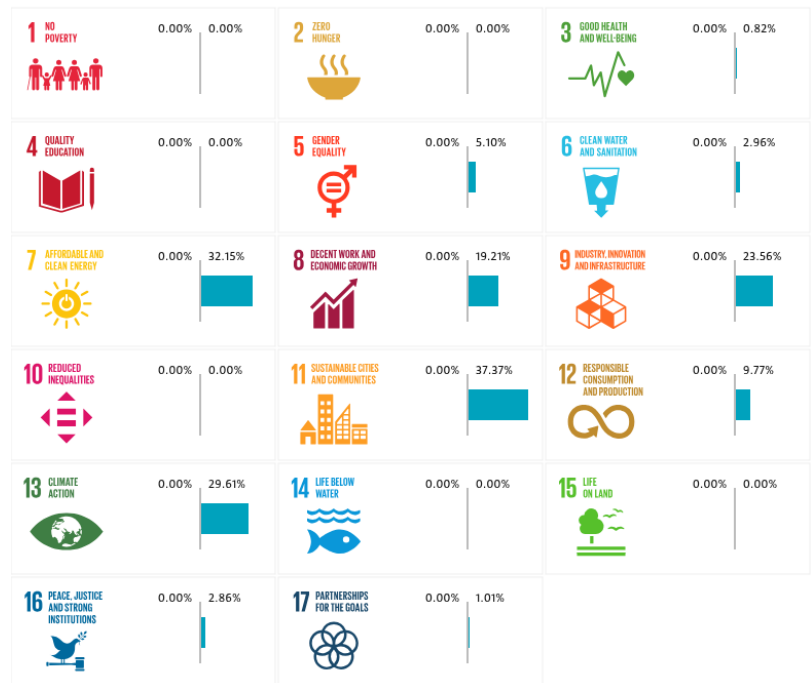
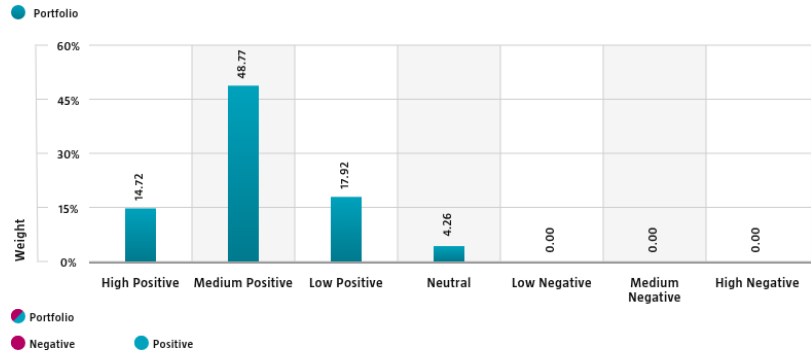
本資料中的可持續性資訊可以幫助投資者將可持續性需考慮因素納入其投資過程。此資料僅供參考用途。所報告的可持續性資訊可能根本不會與該基金的約束性要素相聯系使用。做投資決定應考慮招資說明書中所述的基金的所有特征或目標。基金說明書可應要求提供，也可在荷寶網站上免費查閱。

### 可持續發展

本基金的可持續投資目標是投資於綠色債券。綠色債券是由外部來源確定的債券，其收益用於為新的和/或現有的環境友好型項目提供部分或全部資金或再融資。綠色債券的選擇基於外部數據或內部開發的五步綠色債券框架。五步框架規定，發行人的綠色債券框架必須符合與綠色債券相關的市場標準，例如 ICMA 綠色債券原則。其次，投資收益的分配必須至少有助於實現歐盟分類法的六個目標中的至少一個，而且不會對其他五個目標造成任何重大損害。歐盟分類法規的六大目標分別是：減緩氣候變化、適應氣候變化、對水和海洋資源的可持續利用和保護、向循環經濟過渡、廢棄物避免和回收、汙染預防和控制，保護生態系統健康。第三個和第四個步驟要求債券發行人報告募集資金的使用情況，並且要求債券發行符合發行人更廣泛的可持續性戰略。第五步也是最後一步，我們要求發行人必須尊重國際行為準則，如國際勞工權利、人權和聯合國全球契約等。此外，投資過程還考慮了遵循 Robeco 特定基金排除策略的除名，並在自下而上的發行人分析中整合了在財務方面具有重要意義的 ESG 因素，以評估對發行人基本面的影響。

### 可持續發展目標(SDG) 影響對齊

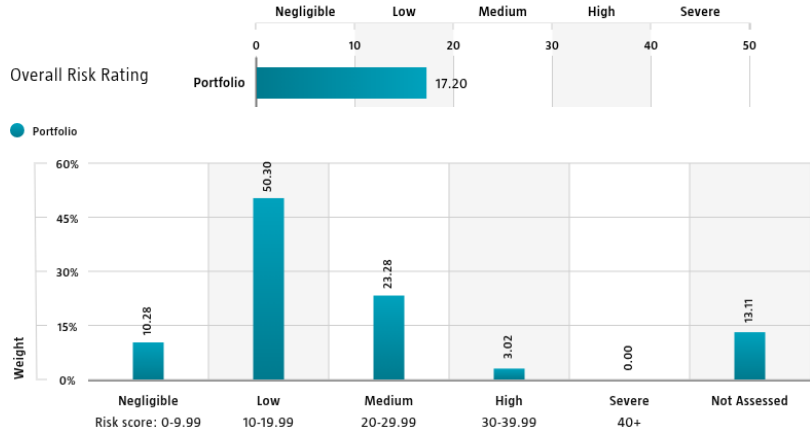
此SDG評分分佈圖顯示了投資組合中，根據荷寶的SDG框架，與聯合國永續發展目標 (SDG) 具有正面、負面及中性影響力對齊的企業所佔的權重比例。該框架採用三步驟評估方法，分析企業與相關SDGs的影響力對齊程度，並給予綜合SDG評分。評分範圍從正面到負面影響力對齊，並依影響程度分為高、中、低三個等級，最終形成從-3到+3的七級評分尺度。為便於比較，圖表中同時提供了投資組合與基準指數的數據對照。此數據僅涵蓋被歸類為企業的持倉項目。聯合國永續發展目標 (SDG) 標誌 (包含色輪與圖示) 的使用僅供解釋與說明用途，不得解讀為聯合國對本機構或本文件提及之產品/服務的認可。因此，本文件所呈現之觀點或詮釋，均不代表聯合國的立場或官方解讀。



Source: Robeco. Data derived from internal processes.

### Sustainalytics ESG 風險評級

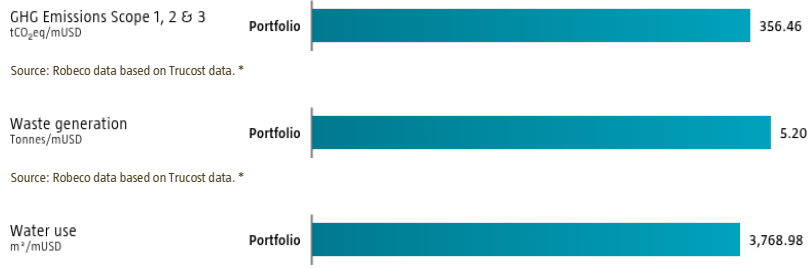
本投資組合的「Sustainalytics ESG 風險評級」圖表顯示了整體 ESG 風險評分。此分數是通過將投資組合中各成分股的 Sustainalytics ESG 風險評級，乘以其相應的投資組合權重計算得出。圖表將投資組合配置，按 Sustainalytics 的五級 ESG 風險等級進行劃分：可忽略(0-10)、低(10-20)、中等(20-30)、高(30-40) 和嚴重(40+)。該分佈提供了投資組合在不同 ESG 風險等級中的曝險概況。圖表中同時提供基準指數的評分，以突顯投資組合 ESG 風險水平與指數的比較結果。此數據僅涵蓋被歸類為企業的持倉項目。



Source: Copyright ©2026 Sustainalytics. All rights reserved.

### 環境足跡

「環境足跡」用以衡量投資組合每百萬美元投資所對應的總資源消耗量。每家受評估企業的足跡數據，是將其資源消耗量除以企業價值（含現金，EVIC）標準化計算得出。我們透過加權平均法將這些數據彙總至投資組合層級，即將各成分股的環境足跡乘以其部位權重。為方便比較，圖表中同時呈現投資組合與基準指數的環境足跡數據。用於投資組合與指數比較的等效因子代表歐洲平均值，並結合第三方資料與自行估算值。因此，所示數據僅供示意參考，不代表絕對精確值。此數據僅涵蓋被歸類為企業的持倉項目。

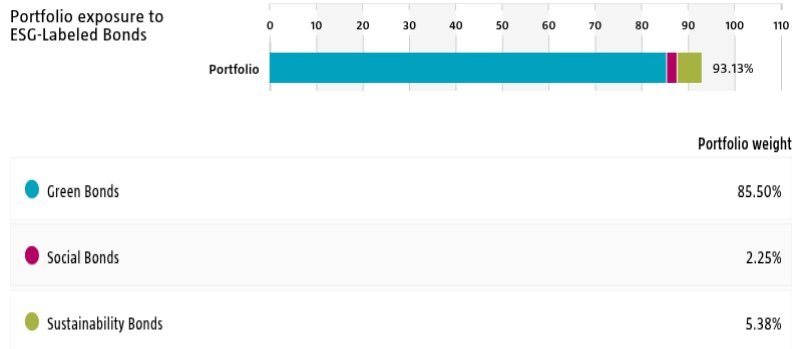


Source: Robeco data based on Trucost data. \*

\* Source: S&P Global Market Intelligence data © Trucost 2026. All rights in the Trucost data and reports vest in Trucost and/or its licensors. Neither S&P Global Market Intelligence, nor its affiliates, nor its licensors accept any liability for any errors, omissions or interruptions in the Trucost data and/or reports. No further distribution of the Data and/or Reports is permitted without S&P Global Market Intelligence's express written consent. Reproduction of any information, data or material, including ratings is prohibited. The content is not a recommendation to buy, sell or hold such investment or security, nor does it address suitability of an investment or security and should not be relied on as investment advice.

### ESG 標籤債券

ESG 標籤債券圖表顯示投資組合對 ESG 標籤債券的風險敞口。具體來說，可分為綠色債券、社會債券、可持續發展債券以及與可持續發展掛鈎的債券。這被合算為投資組合中具有上述標籤之一的那些債券的權重總和。指數風險敞口數據與投資組合風險敞口數據並排提供，凸顯與指數的差異。



Source: Bloomberg in conjunction with data derived from internal processes. BLOOMBERG® is a trademark and service mark of Bloomberg Finance L.P. and its affiliates (collectively "Bloomberg").

### 進行企業議合計劃

荷寶區分三種類型的參與。

“價值參與”聚焦于具有財務重要性和/或正在造成負面可持續性影響的長期問題。這些主題可以細分為環境、社會、治理或與投票相關的主題。“SDG 參與”旨在推動公司對 SDG 貢獻的明確和可測量的改進。“加強參與”是由不當行為引發的，並聚焦于嚴重違反國際標準的公司。該報告根據的是投資組合中在過去 12 個月內進行過參與活動的所有公司。請注意，公司可能同時在多個類別裏處於參與中。投資組合風險敞口的整數雖排除重複計算，但可能不等于單個類別風險敞口的總和。

	Portfolio exposure	# companies engaged with	# activities with companies engaged with
Total (* excluding double counting)	3.25%	4	26
Environmental	3.25%	2	20
Social	0.00%	0	0
Governance	0.00%	0	0
Sustainable Development Goals	0.00%	1	4
Voting Related	1.64%	2	2
Enhanced	0.00%	0	0

Source: Robeco. Data derived from internal processes.

### 排除投資

摒除圖表顯示荷寶對於排除策略應用到什麼程度。出于參考目的，除投資組合的風險敞口外，還會顯示指數風險敞口。除非另有說明，閾值以收入為基礎。有關排除策略和哪個級別適用的詳細信息，請參閱發布于 Robeco.com 的排除政策和排除列表。



Source: We use several data sources such as Sustainalytics, RSPO (Roundtable on Sustainable Palm Oil), World Bank, Freedom House, Fund for Peace and International Sanctions; further policy document available [Exclusion Policy](#)

## 投資目標

Robeco High Income Green Bonds 採用積極管理方式，在全球範圍內投資于由企業、政府和政府相關機構發行的綠色債券。這些債券的選擇是基于基本面分析。其他可投資的債券包括社會債券和可持續債券。子基金將通過投資于綠色債券的廣泛領域，努力保持較高且穩定的收益水平。本基金以可持續投資作為目標，符合《歐洲可持續金融披露條例》第 9 條的意涵。本基金投資旨在用來支持特定氣候相關項目或環境項目的綠色債券，進而為全新和/或現有環境友好型項目提供資金或再融資。基金在投資過程中融入 ESG（環境、社會和公司治理），並應用 Robeco 的良好治理政策。本基金採用可持續性指標，包括但不限於根據規範性、依活動和依區域而定的排除。

## 主要風險

- 股票的價值可能因市場波動、工具價格變動，以及政治、經濟或市場狀況的轉變而出現重大變化。與政府債券相比，企業債券通常涉及較高風險，且其價格波動幅度亦可能較大。
- 本基金可使用衍生工具以達致其投資目標。此類工具可能產生槓桿效應，增加基金受市場波動影響的風險。
- (衍生工具)交易對手可能無法履行其義務。透過交換抵押品可降低交易對手風險。
- 可持續性風險因素可能會對投資回報產生負面影響。本該基金以可持續投資為其投資目標。

## 基金經理的簡歷

Evert Giesen 是信用債團隊中的投資級投資組合經理。此前，他是一名分析師，在信用債團隊內負責汽車行業。在 2001 年加入 Robeco 之前，Evert 在 Aegon 資產管理公司工作了四年，擔任固定收益投資組合經理。他于 1997 年開始投資行業的事業，擁有蒂爾堡大學（Tilburg University）計量經濟學碩士學位。Joost Breeuwsma 是信用債團隊中的投資級投資組合經理。他主要負責全球投資級債券投資組合和全球綠色債券投資組合。在 2017 年以信用分析師身份加入 Robeco 開始職業生涯之前，他以優異成績獲得倫敦國王學院（King's College London）金融數學碩士學位。Joost 是特許金融分析師 CFA® 持證人。

## 財政產品處理

本基金於盧森堡成立，受當地稅務法律和規則管限。本基金無須於盧森堡繳付任何公司稅、所得稅、股息稅或資本增值稅，但須繳付年認購稅('tax d'abonnement')，相當於本基金資產淨值的 0.05%。該稅項已包括在基金資產淨值內。原則上，本基金可利用盧森堡的稅務協定網絡，局部抵銷其投資所得的預扣稅。

## 投資者的稅務安排

投資於本基金的稅務影響視乎投資者的個人情況而定。就荷蘭私人投資者而言，投資所得的實際利息、股息收益或資本增值毋須課稅。如投資者的淨資產超過免稅額，則每年須按其截至1月1日的資產淨值繳付所得稅，而任何投資在本基金的金額亦屬於投資者的淨資產一部分。至於居於荷蘭以外地區的私人投資者，毋須因投資於本基金而在荷蘭繳稅，但該等投資者可能須根據其居住地適用稅務法律，就投資於本基金所得的任何收益繳稅。法律實體或專業投資者須受其他稅務規則約束。我們建議投資者在決定投資於本基金前，應就其具體情況下所帶來的稅務影響諮詢其財務或稅務顧問。

## 晨星評級

版權所有©晨星比利時、荷蘭及盧森堡經濟聯盟(Benelux)。版權所有。此處所載資料：(1)為晨星及/或其內容供應者所專有；(2)不得複製或分發；及(3)並不保證準確、完整或適時。晨星或其內容供應商不會就任何使用本資料所招致的任何損失或虧損而負責。往績並不保證未來的表現。有關晨星的更多資料，請參閱www.morningstar.com

## Febelfin 免責聲明

子基金取得此標籤並不代表此子基金符合閣下個人的永續性目標，亦不代表此標籤符合未來推出的歐洲或國家條文規定之要求。所取得的標籤有效期為一年，而且每年須經重新評估。欲知此標籤詳情，請瀏覽 [www.towardssustainability.be](http://www.towardssustainability.be)。



## 可持續性圖片

可持續性視覺材料中顯示的數字是在子基金級別計算的。

## 彭博社免責聲明

彭博社或經彭博社許可者擁有彭博指數的所有專有權利。彭博社或經彭博社許可者均不批准或認可本資料，不保證本資料中任何信息的準確性或完整性，並針對可由此獲得的結果不作出任何明示或暗示的保證，並且在法律允許的最大範圍內，兩者也不對由此造成的傷害或損害承擔任何過失或責任。

## 重要資料 - 資本風險

Robeco Institutional Asset Management B.V. 持有荷蘭金融市場管理局頒發的可轉讓證券集體投資計劃 (UCITS) 及另類投資基金 (AIF) (統稱「基金」) 管理人牌照。本市場推廣通訊僅供專業投資者使用，專業投資者的定義是符合專業客戶資格、要求被視作專業客戶或根據任何適用法律獲准接收該等資訊的投資者。Robeco Institutional Asset Management B.V. 及／或其關聯公司、聯屬公司及附屬公司 (「荷實」) 對因使用本文件而造成的任何損害概不負責。本文資料的使用者如在歐盟提供投資服務，則有責任自行評估其根據《金融工具市場指令 II》(MiFID II) 規例是否有權接收有關資料。若本文資料符合 MiFID II 規定的合理且適當的非金錢性小額利益資格，在歐盟提供投資服務的使用者則有責任遵守適用的記錄保存及披露規定。本文件的內容是基於相信可靠的資料來源，不提供任何形式的保證。未經進一步說明，本文件不可被視為完整資料。任何意見、估計或預測可隨時更改而毋須事先發出通知。如有任何疑問，請徵詢獨立的意見。本文件旨在向專業投資者提供有關荷實具體實力的一般資料，惟並非由荷實作為投資研究而編製，亦不構成購買、持有或出售若干證券或投資產品，或採納任何投資策略或法律、會計或稅務建議的投資建議或意見。與本文件所載資料有關的所有權利均屬並將繼續屬荷實所有。本文件不得複製或公開發布。未經荷實事先書面許可，不得以任何形式或任何方式複製或發布本文件的任何部分。投資涉及風險。在投資之前，請注意初始資本不獲保證。投資者應確保充分了解在其居籍所屬國家提供的任何荷實產品或服務的相關風險。投資者亦應考慮本身的投資目標和風險承受能力。歷史回報僅供說明用途。單位價格可跌亦可升，過往表現並非未來業績的保證。若顯示過往表現的貨幣有別於閣下所在國家的貨幣，則務請注意，由於匯率波動，所示表現兌換為閣下的當地貨幣後可能會增加或減少。表現數據並無計入在客戶投資組合中買賣證券，或發行及贖回單位所產生的佣金及成本。除非另有註明，否則表現 i) 已扣除交易價格的費用；及 ii) 股息再作投資。詳情請參閱該等基金的基金說明書。所示表現已扣除投資管理費。本文件所述的經常性開支為基金最新年報 (截至上一個曆年的年結日) 中列明的開支。倘若在任何地區、州份、國家或其他司法管轄區分發、提供、存取或使用本文件將違反當地法律或法規，或導致任何基金或 Robeco Institutional Asset Management B.V. 在該司法管轄區內須遵守任何註冊或許可規定，則本文件不會亦不擬向任何身為該等地區公民或居住於、或位於該等地區的人士或實體發布、分發或供其使用。在某特定司法管轄區內認購基金權益的任何決定，必須僅根據基金說明書所載的資料作出，而基金說明書所載資料可能有別於本文件所載資料。有意認購股份的人士應自行了解其具公民權、居留權或居籍所屬國家可能適用的法律規定，以及任何適用的外匯管制規例及稅務。本文件所載的基金資料 (如有) 內容應以基金說明書所載者為準，而本文件應始終與基金說明書一併閱讀。有關基金及其相關風險的詳細資料載於基金說明書。荷實基金的基金說明書及主要資料文件 (PRIIP) 均可於荷實網站免費索取。本營銷文件的部分內容可能使用 AI 輔助工具協助進行檢視與審核，以提升一致性與效率。所有結果均經由人工審核。

**適用於美國投資者之補充資料** 在美國，本文件可經由 Robeco Institutional Asset Management US, Inc. (「Robeco US」) 分發，這是一家在美國證券交易委員會 (「美國證交會」) 註冊的投資顧問公司。有關註冊不應被詮釋為 Robeco US 獲美國證交會認可或批准。根據美國證交會的相關不採取行動指引，Robeco Institutional Asset Management B.V. 被視為 Robeco US 的「參與聯屬公司」，其部分員工則被視為「關聯人士」。被認定為 Robeco US 關聯人士的員工，從事的活動與 Robeco US 提供的投資顧問服務直接或間接相關。在此情況下，這些人士被視為代表 Robeco US 行事。美國證交會規例僅適用於 Robeco US 的客戶、準投資者及投資者。Robeco US 是 ORIX Corporation Europe N.V. (「ORIX」) 的全資附屬公司。ORIX 是一家位於荷蘭鹿特丹的荷蘭投資管理公司。Robeco US 的地址為：230 Park Avenue, 33rd floor, New York, NY 10169。

**適用於美國境外投資者之補充資料—S 規例** 荷實資本成長基金並未根據《1940 年美國投資公司法》(經修訂) 及《1933 年美國證券法》(經修訂) 註冊。股份不得直接或間接在美國境內或向任何美國人士要約或出售。美國人士的定義為：(a) 就聯邦所得稅目的而言屬美國公民或居民的任何個人；(b) 根據美國法律成立或組織或設於美國的法團、合夥企業或其他實體；(c) 其收益須繳納美國聯邦所得稅的遺產或信託，不論有關收益是否與美國貿易或業務有實際聯繫。在美國，本材料僅可分發予《1933 年美國證券法》(經修訂) S 規例所定義為「分銷商」或非「美國人士」的人士。

**適用於居籍地或註冊地為澳洲的投資者之補充資料** 在澳洲，本文件經由荷實投資管理香港有限公司 (ARBN 156 512 659) 分發，該公司根據澳洲證券及投資委員會 (ASIC) 第 03/1103 號類別指令，獲豁免持有《2001 年公司法 (聯邦)》規定的澳洲金融服務牌照。荷實投資管理香港有限公司按照香港法例受證券及期貨事務監察委員會監管，該等法例可能有別於澳洲法例。本文件僅分發予《2001 年公司法 (聯邦)》所定義的「大額客戶」。本文件不擬直接或間接向任何其他類別的人士分發或發布。本文件不擬在澳洲公開發行。

**適用於居籍地或註冊地為新西蘭的投資者之補充資料** 在新西蘭，本文件僅提供予《2013 年金融市場行為法》附表 1 第 3(2) 條所定義的大額投資者。本文件不擬在新西蘭公開發行。

**適用於居籍地或註冊地為奧地利的投資者之補充資料** 本文資料僅供符合《奧地利證券監管法》所定義的專業投資者或合資格交易對手使用。

**適用於居籍地或註冊地為巴西的投資者之補充資料** 基金不會在巴西公開要約或出售。因此，基金並無亦將不會在巴西證券交易委員會 (CVM) 註冊，也未提交予上述機構審批。與基金有關的文件及其中所載資料不得在巴西向公眾提供，因為基金的要約在巴西不屬於公開要約證券，亦不得用於與任何向巴西公眾要約認購或出售證券相關的活動。

**適用於居籍地或註冊地為汶萊的投資者之補充資料** 基金說明書涉及一項私人集體投資計劃，該計劃不受汶萊金融管理局 (「汶萊金管局」) 任何形式的國內法規所規限。基金說明書擬僅分發予《2013 年證券市場指令》第 20 條所述的特定類別投資者，因此不得提供予零售客戶或供其作為依據。汶萊金管局並無責任審閱或核實與本集體投資計劃有關的任何基金說明書或其他文件。汶萊金管局並無批准基金說明書或任何其他相關文件，亦無採取任何措施核實基金說明書所載的資料，對此概不承擔任何責任。基金說明書所涉及的單位可能流動性不足或受到轉售限制。擬購買所發行單位的準買家應自行對單位進行盡職審查。

**適用於居籍地或註冊地為加拿大的投資者之補充資料** 本文件或本文所述證券的優點未經加拿大任何證券委員會或類似機構審查或以任何方式轉達，若有任何相反陳述，均屬違法。Robeco Institutional Asset Management B.V. 依據魁北克的國際交易商及國際顧問豁免條款行事，並已委任 McCarthy Tétrault LLP 為其在魁北克的服務代理。

**適用於居籍地或註冊地為智利共和國的投資者之補充資料** 荷實或各基金均未根據第 18.045 號法律《證券市場法》(Ley de Mercado de Valores) 及其相關規例在智利金融市場委員會 (Comisión para el Mercado Financiero) 註冊。本文件並不構成在智利共和國認購或購買基金股份的要約或邀請，但向主動要求索取有關資料的特定人士發出則除外。因此，本文件可能被視為《證券市場法》第 4 條所指的「私人要約」(即並非向公眾或某個行業或特定公眾團體提出的要約)。

**適用於居籍地或註冊地為哥倫比亞的投資者之補充資料** 本文件在哥倫比亞共和國並不構成公開要約。基金的要約對象為不足一百名特定投資者。基金不得在哥倫比亞境內或向哥倫比亞居民推廣或營銷，除非有關推廣及營銷符合 2010 年第 2555 號法令及其他與在哥倫比亞推廣外國基金相關的適用規則及規例。本基金說明書的分發及股份要約在某些司法管轄區可能受到限制。本基金說明書所載資料僅供一般指引，任何持有本基金說明書並希望申請認購股份的人士均有責任自行了解並遵守任何相關司法管轄區的所有適用法律及規例。有意認購股份的人士應自行了解其具公民權、居留權或居籍所屬國家的任何適用法律規定、外匯管制規例及適用稅務。

**適用於居籍地或註冊地為阿拉伯聯合酋長國迪拜國際金融中心 (DIFC) 的投資者之補充資料** 本材料經由 Robeco Institutional Asset Management B.V. (DIFC 分支機構) 分發，地址為 Office 209, Level 2, Gate Village Building 7, Dubai International Financial Centre, Dubai, PO Box 482060, UAE。Robeco Institutional Asset Management B.V. (DIFC 分支機構) 受迪拜金融服務管理局 (「DFSA」) 監管，僅與 DFSA 定義的專業客戶或市場交易對手進行交易，不會與零售客戶進行交易。

**適用於居籍地或註冊地為法國的投資者之補充資料** Robeco Institutional Asset Management B.V. 有權在法國提供服務。Robeco France 是荷實的附屬公司，其業務是向法國的專業投資者推廣和分銷集團的基金。

**適用於居籍地或註冊地為德國的投資者之補充資料** 本文資料僅供《德國證券交易法》所定義的專業投資者或合資格交易對手使用。

**適用於居籍地或註冊地為香港的投資者之補充資料** 本文件僅供專業投資者使用，其定義見香港《證券及期貨條例》(第 571 章) 及其附屬法例。本文件由荷實投資管理香港有限公司 (「荷實」) 刊發，該公司受香港證券及期貨事務監察委員會 (「香港證監會」) 規管。本文件的內容未經香港證監會審閱。如對本文件的任何內容有任何疑問，應徵詢獨立專業意見。

**適用於居籍地或註冊地為印尼的投資者之補充資料** 在印尼，基金說明書並不構成出售證券的要約或購買證券的招攬。

**適用於居籍地或註冊地為意大利的投資者之補充資料** 本文件僅供合資格投資者及私人專業客戶 (定義見意大利證券交易委員會 2007 年 10 月 29 日第 16190 號規例第 26 條 (1)(b) 和 (d) 項) 使用。若提供予分銷商及獲分銷商授權進行推廣及營銷活動的人士使用，則僅可用於其既定用途。本文件所載的數據和資料不得用於與監管機構作通訊用途。本文件不包含任何

何可具體判斷投資傾向的資訊，因此本文件不能亦不應作為任何投資決定的依據。

**適用於居籍地或註冊地為日本的投資者之補充資料** 本文件僅供合資格投資者使用，並經由在日本註冊為金融工具業務營運商的Robeco Japan Company Limited [註冊編號：關東財務局長（金融工具業務營運商）第2780號，日本投資顧問協會成員] 分發。

**適用於居籍地或註冊地為南韓的投資者之補充資料** 概不就任何文件收件人根據南韓法律（包括但不限於《外匯交易法》及其相關規例）購買本文所述基金的資格作出任何聲明。基金並未根據南韓《金融投資服務及資本市場法》註冊，除非南韓適用法律及規例另有規定，否則不得在韓國境內或向任何韓國居民直接或間接要約、出售或交付基金，亦不得向任何人士要約或出售以進行再要約或轉售。

**適用於居籍地或註冊地為列支敦士登的投資者之補充資料** 本文件僅分發予列支敦士登正式持牌的金融中介機構（例如銀行、全權委託投資組合經理、保險公司、基金中的基金），而這些中介機構不擬自行投資於本文件所展示的基金。本材料經由Robeco Switzerland Ltd發放，郵寄地址：Josefstrasse 218, 8005 Zurich, Switzerland。LGT Bank Ltd.（地址：Herrengasse 12, FL-9490 Vaduz, Liechtenstein）擔任列支敦士登的代表及付款代理。有關基金的基金說明書、主要資料文件（PRIIP）、組織章程細則、年報及半年度報告可向代表索取或透過網站下載。

**適用於居籍地或註冊地為馬來西亞的投資者之補充資料** 一般而言，除非認可豁免或基金說明書豁免適用，否則不得在馬來西亞要約或出售股份：由於發行人不擬在馬來西亞提供股份，或使股份成為任何要約或邀請認購或購買的對象，因此並無亦將不會採取任何行動以遵守馬來西亞法律，以便在馬來西亞或向馬來西亞人士提供、要約認購或購買股份，或發出任何認購、購買或出售股份的邀請。不得在馬來西亞分發，促使分發或傳閱本文件或與股份有關的任何文件或其他材料。任何人士均不得在馬來西亞境內提供或發出任何邀請或要約，或出售或購買股份的邀請，除非該人士已採取必要措施以遵守馬來西亞法律。

**適用於居籍地或註冊地為墨西哥的投資者之補充資料** 基金並無亦將不會在墨西哥國家證券登記處註冊或在墨西哥國家銀行及證券委員會存放註冊資料，因此不得在墨西哥公開要約或出售。荷寶及任何承銷商或買方可根據《墨西哥證券市場法》第8條規定，在墨西哥以私人配售方式向機構及認可投資者要約及出售基金。

**適用於居籍地或註冊地為秘魯的投資者之補充資料** 秘魯證券市場監管局（SMV）並無對本基金及其管理作出任何監督。基金向投資者提供的資料及其他服務均由行政管理人全權負責。本基金說明書不得公開分發。

**適用於居籍地或註冊地為新加坡的投資者之補充資料** 本文件並未在新加坡金融管理局（「新加坡金管局」）註冊。因此，本文件不得直接或間接向新加坡人士傳閱或分發，惟以下情況除外：(i) 根據SFA第304條向機構投資者傳閱或分發；(ii) 根據SFA第305(1)條向相關人士，或根據SFA第305(2)條向任何人士傳閱或分發，並須符合SFA第305條所述的條件；或(iii) 根據SFA的任何其他適用條款，並符合該等條款所述條件的規定。本文件的內容未經新加坡金管局審閱。任何參與基金的決定均應在審閱基金說明書所載有關投資考慮因素、利益衝突、風險因素及相關新加坡銷售限制（詳見「新加坡投資者的重要資料」一節）的章節後作出。投資者如對使用本文件的嚴格限制、基金的監管狀況、適用的監管保障、相關風險，以及基金是否適合本身的目標存有任何疑問，應諮詢其專業顧問。投資者應注意，只有基金說明書內標題為「新加坡投資者的重要資料」一節的附錄所列的子基金（「子基金」），方可供新加坡投資者認購。子基金已根據新加坡法例第289章《證券及期貨法》（「SFA」）註冊為受限制的外國計劃，並依據SFA第304條及第305條的豁免條款，獲豁免遵守基金說明書註冊規定。子基金未經新加坡金管局授權或認可，子基金的股份不得向新加坡的零售公眾發售。基金的基金說明書並非SFA所定義的基金說明書。因此，SFA中有關基金說明書內容的法定責任並不適用。子基金僅可向具備足夠經驗及專業知識，能夠理解投資此類計劃所涉及的風險，並符合SFA第304條、第305條或SFA及其附屬法例的任何其他適用條文所規定的若干其他準則的人士推廣。閣下應仔細考慮該項投資是否適合閣下。Robeco Singapore Private Limited持有新加坡金管局頒發的資本市場服務牌照（基金管理），並受該牌照下的若干客戶限制所規限。

**適用於居籍地或註冊地為西班牙的投資者之補充資料** Robeco Institutional Asset Management B.V.西班牙分支機構（識別號碼為W0032687F），註冊辦事處位於馬德里Calle Serrano 47-14<sup>º</sup>，已於馬德里的西班牙商業登記處註冊（卷號19.957第190頁第8節編號M-351927），並在西班牙國家證券市場委員會（CNMV）的歐洲投資服務公司分支機構官方登記註冊，編號為24。本文件所述的投資基金或可變資本投資公司（SICAV）受其原籍國的相應機構監管，並已在西班牙國家證券市場委員會（CNMV）的「於西班牙營銷的外國集體投資機構特別登記冊」內註冊。

**適用於居籍地或註冊地為南非的投資者之補充資料** 本市場推廣材料所載之資訊由 Robeco Institutional Asset Management B.V.（「荷寶」）提供。荷寶為一家於荷蘭註冊的公司，註冊號碼為 24123167。荷寶已獲南非金融部門行為監管局（FSCA）核發授權金融服務供應商牌照，牌照號碼為 47602。本市場推廣資料之內容僅供資訊用途，並不構成《金融諮詢及中介服務法》（FAIS Act）項下之任何形式的意見或建議。

**適用於居籍地或註冊地為瑞士的投資者之補充資料** 基金的註冊地為盧森堡。在瑞士，本文件僅向瑞士《集體投資計劃法案》(CISA)所定義的合資格投資者分發。本材料經由Robeco Switzerland Ltd發放（郵寄地址：Josefstrasse 218, 8005 Zurich）。ACOLIN Fund Services AG（郵寄地址：Leutschenbachstrasse 50, 8050 Zürich）擔任基金的瑞士代表。UBS Switzerland AG（地址：Bahnhofstrasse 45, 8001 Zurich，郵寄地址：Europastrasse 2, P.O. Box, CH-8152 Opfikon）擔任瑞士付款代理。基金說明書、主要資料文件（PRIIP）、組織章程細則、基金的年報和半年度報告，以及基金在財政年度內進行的買賣清單，均可於瑞士代表ACOLIN Fund Services AG的辦事處免費索取。基金說明書亦可透過網站下載。

**適用於居籍地或註冊地為台灣的投資者之補充資料** 在台灣境外，基金可供台灣居民投資者在台灣境外購買，但不得在台灣境內要約或出售。本文件的內容未經台灣任何監管機構審閱。如對本文件的任何內容有任何疑問，應徵詢獨立專業意見。

**適用於居籍地或註冊地為泰國的投資者之補充資料** 基金說明書未經泰國證券交易委員會批准，該委員會對其內容概不負責。不得在泰國向公眾發出購買股份的要約，基金說明書僅供收件人閱讀，不得向公眾傳遞、刊發或展示。

**適用於居籍地或註冊地為阿拉伯聯合酋長國的投資者之補充資料** 本市場推廣材料中提及的部分基金已在阿聯酋證券及商品管理局（「阿聯酋管理局」）註冊。所有註冊基金的詳細資料可於阿聯酋管理局網站查閱。阿聯酋管理局對本材料／文件所載資料的準確性概不承擔任何責任，對參與投資基金的任何人士未能履行其職責及責任亦不會承擔任何責任。

**適用於居籍地或註冊地為英國的投資者之補充資料** 此乃市場推廣通訊。本文資料經由在英格蘭註冊的Robeco Institutional Asset Management UK Limited提供，地址為30 Fenchurch Street, Part Level 8, London EC3M 3BD，註冊編號為15362605。Robeco Institutional Asset Management UK Limited已獲英國金融行為監管局（FCA）認可並受其監管（參考編號：1007814）。本文資料僅供參考，並不構成投資建議或購買任何證券或其他投資的邀請。股份認購及發行將僅以基金的現行基金說明書、相關主要投資者資料文件（KIID）及其他補充資料為依據。有關資料可向Northern Trust Global Serviced Limited（地址為50 Bank Street, Canary Wharf, London E14 5NT）免費索取，亦可於我們的網站www.robeco.com下載。本文資料僅供專業客戶使用，不擬供公眾使用。

**適用於居籍地或註冊地為烏拉圭的投資者之補充資料** 根據烏拉圭第18,627號法律第2條，基金的出售符合私人配售資格。在烏拉圭，基金不得向公眾要約或出售，惟在根據烏拉圭法律及規例並不構成公開要約或分銷的情況下則屬例外。基金並無亦將不會在烏拉圭央行金融服務監管局註冊。基金相當於不受1996年9月27日烏拉圭第16,774號法律（經修訂）監管的投資基金。

© 荷寶2026年第一季