

Robeco Global Green Bonds FH EUR

Robeco Global Green Bonds ist ein aktiv verwalteter Fonds, der in von Regierungen, quasi-staatlichen Einrichtungen und Unternehmen emittierten Green Bonds investiert. Die Auswahl der Anleihen basiert auf einer Fundamentalanalyse. Anlageziel dieses Teilfonds ist es, einen langfristigen Wertzuwachs zu erzielen. Der Fonds investiert mindestens zwei Drittel seines Gesamtvermögens in globale Green Bonds mit einem Mindestrating von „BBB-“ (bzw. eine gleichwertige Einstufung) von mindestens einer der anerkannten Ratingagenturen. Die Auswahl der Green Bonds erfolgt auf der Basis von Daten externer Anbieter oder der intern entwickelten Struktur, über die weitere Informationen auf der Website www.robeco.com/si verfügbar sind.



Michiel de Bruin, Stephan van IJzendoorn, Joost Breeuwsma, Michael Booth
Fondsmanager seit 21-04-2020

Wertentwicklung

	Fonds	Index
1 m	-3,07%	-2,56%
3 m	-1,28%	-0,77%
Seit 1. Jan.	-1,28%	-0,77%
1 Jahr	1,84%	1,67%
2 Jahre	2,06%	1,85%
3 Jahre	2,36%	2,69%
5 Jahre	-2,28%	-2,23%
Seit 04-2020	-1,58%	-1,49%

Annualisiert (für Zeiträume, die länger als ein Jahr sind)
*Wegen Anlaufkosten für den Fonds am repräsentativsten für langfristige Ergebnisse
Hinweis: Aufgrund einer Differenz in der Bewertungsperiode zwischen dem Fonds und dem Index können Performanceunterschiede entstehen. Weitere Informationen finden Sie auf der letzten Seite.

Wertentwicklung pro Kalenderjahr

	Fonds	Index
2025	3,31%	1,97%
2024	0,92%	2,14%
2023	5,68%	7,07%
2022	-17,95%	-18,98%
2021	-2,91%	-3,11%
2023-2025	3,28%	3,70%
2021-2025	-2,58%	-2,62%

Wertentwicklungen in der Vergangenheit sind keine Garantie für zukünftige Ergebnisse. Der Wert von Kapitalanlagen kann schwanken. Falls sich die Währung, in der die bisherige Wertentwicklung angegeben wird, von der Währung des Landes unterscheidet, in dem Sie Ihren Wohnsitz haben, sollte Ihnen bewusst sein, dass die gezeigte Wertentwicklung auf Grund von Wechselkursschwankungen bei Umrechnung in Ihre lokale Währung zu- oder abnehmen kann. Die Performance seit Auflegung wurde ab dem ersten vollständigen Monat berechnet. Bei Zeiträumen von unter einem Jahr erfolgt keine Annualisierung. Ergebnis nach Abzug von Gebühren, basierend auf Transaktionskursen.

Index

Bloomberg MSCI Global Green Bond Index (hedged into EUR)

Allgemeine Informationen

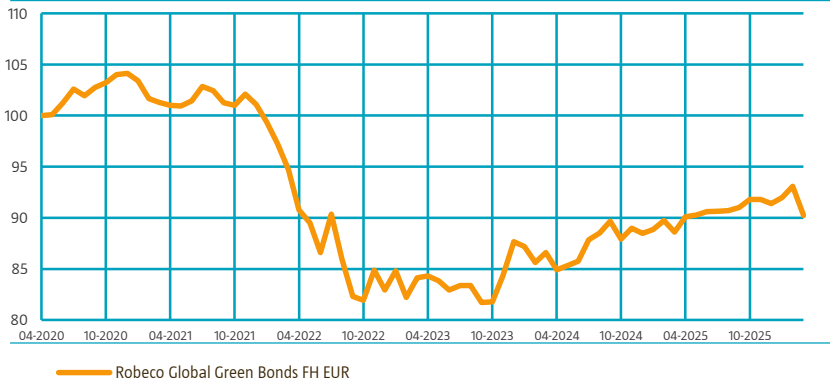
Morningstar	★★★
Anlagegattung	Anleihen
Fondswährung	EUR
Fondsvolumen	EUR 123.004.700
Größe der Anteilsklasse	EUR 99.966
Anteile im Umlauf	1.099
Datum 1. Kurs	21-04-2020
Geschäftsjahresende	31-12
Täglich handelbar	Ja
Ausschüttung	Nein
Ex-ante Tracking-Error-Limit	3,00%

Verwaltungsgesellschaft Robeco Institutional Asset Management
Der Wert Ihrer Anlage kann schwanken. Die Wertentwicklung in der Vergangenheit bietet keine Garantie für die Zukunft. Diese produktbezogenen Informationen stellen Werbematerial und keine Anlageempfehlung dar. Für weitere Informationen, das Basisinformationsblatt und den Prospekt besuchen Sie bitte www.robeco.ch

Weitere Informationen erhalten Sie unter: www.robeco.ch

Wertentwicklung

Indexed value (bis 31-03-2026) - Quelle: Robeco



Wertentwicklung

Basierend auf den Transaktionskursen erzielte der Fonds eine Rendite von -3,07%.

Der Fonds schnitt ggü. seinem Index schlechter ab, da sich die Marktstimmung stark verschlechterte. Durations-, Kurven- und Länderspreadpositionen wirkten sich alle negativ auf die relativen Renditen aus. Obwohl wir die Duration und das Kurvenexposure bereits vor März reduziert hatten, hatten die restlichen Positionen aufgrund der starken Marktbewegungen immer noch einen großen Einfluss. SSA-Papiere und das Schwellenländer-Long-Exposure belasteten ebenfalls die Performance. Dennoch glauben wir, dass diese Positionen das Potenzial haben, wieder zuzulegen, wenn sich die Marktbedingungen stabilisieren und die Bewertungen normalisieren. In Bezug auf das Risiko bei Unternehmensanleihen war der Beitrag zur Performance vernachlässigbar. Wir haben das Risiko reduziert und die Liquidität aufgrund des Konflikts zwischen dem Iran und den USA verbessert. Wenn sich aufgrund von Stress oder Liquidität auf dem Markt Chancen ergeben, versuchen wir, diese zu nutzen.

Marktentwicklungen

Die Renditen von Staatsanleihen waren im März negativ. Die Renditen 10-jähriger US-Staatsanleihen stiegen um 38 Bp. auf 4,32 %, deutsche Bundesanleihen sanken um 36 Bp. auf 3,00 % und die Renditen britischer Staatsanleihen stiegen um 68 Bp. auf 4,91 %. Nach den Luftangriffen auf den Iran und der effektiven Schließung der Straße von Hormus stiegen die Ölpreise sprunghaft an. Als Reaktion darauf stiegen die Anleiherenditen stark an, vor allem am vorderen Ende, sodass sich die Renditekurven abflachten, da die Märkte globale Zinserhöhungen einpreisten. Die Fed, die EZB und die BoE ließen die Leitzinsen wie erwartet unverändert. Im März kam es zum stärksten Schock bei verschiedenen Vermögenswerten seit 2022, sodass Zinsen, Rohstoffe und Credits umfassend neu eingepreist wurden. Brent stieg um 63 % auf rund 118 USD/Barrel, was Stagflationssorgen wieder aufleben ließ und eine Neubewertung des Kurses der Zentralbanken erzwang. Die globalen Spreads für grüne Credits lagen Ende des Monats bei 60 Bp. Die Credit Spreads weiteten sich aus, blieben aber angesichts des Ausmaßes des makroökonomischen Schocks relativ widerstandsfähig. Nicht-grüne globale IG schlossen bei 93 Bp. (+ 8 Bp.), während Euro IG um 14 Bp. auf 97 Bp. anstieg, was ein höheres Energieengagement widerspiegelt. Die Streuung nahm zu, wobei Energie und Infrastruktur sehr gut abschnitten, während Software schwächelte und BDC-gebundene Papiere angesichts der angespannten Lage bei privaten Credits zulegten. Die Primärmärkte blieben geöffnet, obwohl die Konzessionen zunahmen.

Prognose des Fondsmanagements

Das makroökonomische Umfeld zu Beginn von Q2 ist von einem Stagflationsschub geprägt, der von den Märkten nicht vollständig eingepreist wurde. Bei einem Brent-Preis von fast 110 USD/Barrel hat sich das Verhältnis zwischen Inflation und Wachstum drastisch verschlechtert, vor allem in Europa und Asien, wo die Energieabhängigkeit am größten ist. Die Fed behält ihre lockere Haltung bei, aber Zinssenkungen für 2026 sind weitgehend eingepreist, während die EZB vor einem schwierigeren Kompromiss steht, bei dem Zinserhöhungen ein Risiko darstellen, sollten die Störungen anhalten. Vor diesem Hintergrund bleiben die Credit Spreads eng und bieten nur einen begrenzten Ausgleich für eine mehrmonatige Störung durch Hormus, den zunehmenden Stress bei privaten Credits und den Druck durch KI-getriebene Geschäftsmodelle bei Software. Wir halten das Beta des Portfolios annähernd neutral und jagen keinen Spreads hinterher. Alpha wird durch die Auswahl der Emittenten bestimmt: Wir bevorzugen HALO-Exposures in Energieinfrastruktur, Metalle und kritische Netzwerke und bleiben optimistisch gegenüber gut kapitalisierten europäischen Banken. Wir meiden BDCs und Versicherer mit Verbindung zu privaten Credits, bleiben bei HY in Software untergewichtet und bevorzugen in den Schwellenländern angesichts der zunehmenden Streuung BB gegenüber B.

Kurs

31-03-26	EUR	90,99
Höchstkurs lfd. Jahr (27-02-26)	EUR	93,87
Tiefstkurs lfd. Jahr (27-03-26)	EUR	90,39

Gebührenstruktur

Verwaltungsvergütung	0,35%
Performancegebühr	Keine
Servicegebühr	0,16%

Rechtsform

Investmentgesellschaft mit veränderlichem Kapital nach luxemburgischem Recht (SICAV)	Offene Investmentgesellschaft
Emissionsstruktur	OGAW V
	Anteilsklasse
	Der Fonds ist ein Teilfonds der Robeco Capital Growth Funds SICAV.

Zugelassen in

Luxemburg, Niederlande, Schweiz

Währungsstrategie

Sämtliche Währungen werden abgesichert.

Risikomanagement

Das Risikomanagement ist in den Anlageprozess integriert, um sicherzustellen, dass die Positionen immer innerhalb eines festgelegten Rahmens bleiben.

Dividendenpolitik

Der Fonds schüttet keine Dividende aus.

Wertpapierkennnummern

ISIN	LU2138604611
Bloomberg	ROGGBFE LX
Valoren	54406050

Fondskennzahlen

	3 Jahre	5 Jahre
Tracking-Error (ex-post, %)	1,08	1,00
Information-Ratio	0,24	0,49
Sharpe-Ratio	0,00	-0,53
Alpha (%)	0,29	0,65
Beta	1,11	1,03
Standardabweichung	5,01	6,79
Max. monatlicher Gewinn (%)	3,98	4,40
Max. monatlicher Verlust (%)	-3,03	-4,82

Die oben angegebenen Kennzahlen basieren auf den Renditen vor Abzug von Gebühren

Hit-Ratio

	3 Jahre	5 Jahre
Monate Outperformance	27	45
Hit-Ratio (%)	75,0	75,0
Monate Hausse	22	29
Monate Outperformance Hausse	20	24
Hit-Ratio Hausse (%)	90,9	82,8
Monate Baisse	14	31
Months Outperformance Bear	7	21
Hit-Ratio Baisse (%)	50,0	67,7

Die oben angegebenen Kennzahlen basieren auf den Renditen vor Abzug von Gebühren.

Charakteristika

	Fonds	Index
Bonität	AA3/A1	AA3/A1
Option Angepasste Duration (in Jahren)	6.60	6.3
Laufzeit (in Jahren)	8.8	7.8
Yield to Worst (% , Hedged)	3.4	3.3
Green Bonds (% , Weighted)	86,9	98,7

Wertentwicklungen in der Vergangenheit sind keine Garantie für zukünftige Ergebnisse. Der Wert von Kapitalanlagen kann schwanken.

Sektorgewichtung

Der Fonds begann den Monat mit einer weitgehend neutralen Durationsausrichtung. Als die Märkte von der Erwartung einer längeren EZB-Pause dazu übergingen, weitere Zinserhöhungen einzupreisen, bauten wir eine übergewichtete Durationsposition wieder auf und nutzten die attraktiveren Einstiegsniveaus. Der Fonds hielt monatelang große Curve-Steepener-Positionen, die wir ab Januar und Februar reduzierten, als sich die Fundamentaldaten abschwächten. Im März führten die veränderten Zinserwartungen und die Aussicht auf eine geringere Nachfrage der niederländischen Pensionsfonds dazu, dass wir diese Anpassung beschleunigten. In JGBs erhöhte der Fonds seine Untergewichtung, da der Anstieg der Renditen japanischer Staatsanleihen relativ bescheiden ausfiel. Wir sind der Meinung, dass diese schlechte Performance zum breiteren Markt irgendwann aufschließen wird. Bei Credits sehen wir einen gewissen Wert in Banken gegenüber Immobilien und bevorzugen wegen des makroökonomischen Umfelds die höhere Qualität der Kapitalausstattung. Wir bevorzugen Risiken in zyklischen Konsumgütern (hauptsächlich VW) gegenüber Neutralität in Versorgern. Wir sind in US-Versorgern untergewichtet, da wir für die Zukunft bei relativ teuren Bewertungen mit einem höheren Emissionsvolumen rechnen.

Sektorgewichtung		Deviation index	
Schatzbriefe	22,0%	-0,9%	
Finanzwesen	19,7%	0,2%	
Agenturen	16,8%	0,0%	
Supranational	13,5%	2,2%	
Gedekte Anleihen	6,8%	2,0%	
Localkoerperschaften	6,0%	-1,6%	
Versorger	6,0%	-3,8%	
Industrie	5,0%	0,3%	
Staatsanleihen	1,5%	-1,1%	
Bargeld und andere Instrumente	2,8%	2,8%	

Währungsallokation

Die Währungspositionierung des Fonds basiert auf einer Top-down-Beta- und einer Bottom-up-Positionierung und berücksichtigt regionale Bewertungsunterschiede. Derzeit ist der Fonds in auf Euro lautenden Titeln übergewichtet, was unsere Bevorzugung europäischer Credits widerspiegelt. Bei USD-Anleihen sind wir neutral. Wir suchen nach Arbitragemöglichkeiten bei Währungsinkongruenzen von Emittenten, die uns attraktive risikobereinigete Renditeprofile bieten. Alle Währungsrisiken werden gegenüber der Benchmark abgesichert.

Währungsallokation		Deviation index	
Euro	78,0%	5,0%	
US-Dollar	15,1%	2,7%	
Australischer Dollar	1,3%	-0,9%	
Pfund Sterling	0,9%	-4,3%	
Singapur-Dollar	0,8%	-0,4%	
Schwedische Krone	0,6%	-0,5%	
Kanadischer Dollar	0,5%	-2,1%	
Schweizer Franken	0,1%	-0,4%	
Neuseeland-Dollar	0,0%	-0,4%	
Danish Kroner	0,0%	-0,4%	
Renminbi Yuan	0,0%	-0,3%	
Norwegian Kroner	0,0%	-0,3%	
Sonstige	0,0%	-0,6%	

Durationsverteilung

Angesichts des anhaltenden Konflikts im Nahen Osten und der weiterhin hohen Ölpreise bleibt abzuwarten, wie die Zentralbanken reagieren werden. Dies wird davon abhängen, wie lange die Energiepreise hoch bleiben und wie gut das Wirtschaftswachstum diesen stagflationären Schock verkraftet. Die Zentralbanken werden wahrscheinlich proaktiver handeln als 2022, da sie aus dem letzten Energiepreisschock gelernt haben, auch wenn die Ausgangssituation der Zinssätze eine ganz andere ist. In unserem zentralen Szenario erwarten wir eine Deeskalation des Konflikts, was zu einem allmählichen Rückgang der Energiepreise führen wird. Unser Risikoszenario sieht vor, dass die Energiepreise weiter steigen und die Zentralbanken Maßnahmen ergreifen müssen, was zu einem weiteren Anstieg der Leitzinsen führen würde, was die Risikobereitschaft stark dämpfen würde.

Durationsverteilung		Deviation index	
Euro	5,1	0,4	
US-Dollar	0,8	0,2	
Pfund Sterling	0,7	0,2	
Japanese Yen	-0,4	-0,4	
Australischer Dollar	0,3	0,2	
Neuseeland-Dollar	-0,2	-0,2	
Singapur-Dollar	0,2	0,0	
Kanadischer Dollar	0,1	0,0	

Ratingallokation

Da sich die Risikostimmung wegen des eskalierenden Nahostkonflikts abschwächte, passten wir mehrere Portfoliopositionen an. Wir haben italienische BTPs aufgrund der Anfälligkeit Italiens für Energiepreisschocks von übergewichtet auf untergewichtet umgeschichtet. Außerdem haben wir das Engagement in AAA erhöht und deutsche Bundesanleihen und EU-Papiere aufgestockt. Wir erhöhten auch unsere Allokation in französischen OATs, die weniger anfällig für mögliche Störungen des Ölmarktes sind. Finanzielle und nicht-finanzielle Unternehmensratings sind das Ergebnis unserer Bottom-Up-Emittentenauswahl. Bei HY-Anleihen fast unverändert gewichtet. Wir konzentrieren uns auf Hybridanleihen, die interessante Sub-Senior-Spreads und solide fundamentale Geschäftsprofile aufweisen. Darüber hinaus wiesen hybride Wertpapiere in den letzten Ausverkäufen und Bärenmärkten als Anlageklasse eine geringere Volatilität auf als die Ratings vermuten lassen.

Ratingallokation		Deviation index	
AAA	38,1%	5,6%	
AA	16,7%	2,2%	
A	20,5%	-3,4%	
BAA	20,0%	-9,1%	
BA	1,9%	1,9%	
Bargeld und andere Instrumente	2,8%	2,8%	

Subordination allocation

Der Fonds investiert hauptsächlich in vorrangige unbesicherte Investment-Grade-Anleihen. Nachrangige grüne Anleihen sind erlaubt, und es gibt Spielraum für BB-Anleihen. Der Fonds ist derzeit mit ca. 2 % in BB-Anleihen übergewichtet. Wir bevorzugen Emittenten mit höherer Qualität, einfachen Strukturen und eindeutigem kohlenstoffarmen oder nachhaltigem Fußabdruck. Alle Anleihen müssen zunächst unser firmeneigenes 5-stufiges Auswahlverfahren durchlaufen. Hier überprüfen wir die Übereinstimmung mit den Grundsätzen grüner Anleihen und die Verwendung der Erlöse in Bezug auf die EU-Taxonomie für grüne Projekte und Aktivitäten. Wir prüfen die Berichterstattung über die Verteilung der Erlöse und die Umweltauswirkungen. Darüber hinaus evaluieren wir die Nachhaltigkeitsstrategie des Emittenten, prüfen die soziale Absicherung und kontroverses Verhalten.

Verteilung bei nachrangigen Arten		Deviation index	
Senior	91,1%	-3,5%	
Hybrid	4,0%	2,4%	
Tier 2	2,2%	0,5%	
Bargeld und andere Instrumente	2,8%	2,8%	

Die dargestellten Allokationen dienen lediglich der Veranschaulichung. Es handelt sich um die aktuelle Übersicht zum obigen Datum und keine Garantie für zukünftige Entwicklungen. Es sollte nicht angenommen werden, dass alle Anlagen in diese Allokationen rentabel sind oder sein werden. Rundungsbedingt kann die Summe von 100 % abweichen.

Wichtige ESG-Informationen

Die in diesem Factsheet enthaltenen Informationen zur Nachhaltigkeit können Anlegern dabei helfen, Nachhaltigkeitsaspekte in ihren Prozess zu integrieren. Diese Informationen dienen nur zur Veranschaulichung. Die dargelegten Nachhaltigkeitsinformationen dürfen keinesfalls in Bezug auf verbindliche Elemente für diesen Fonds verwendet werden. Bei einer Anlageentscheidung sollten alle im Prospekt beschriebenen Merkmale oder Ziele des Fonds berücksichtigt werden. Der Prospekt kann auf Wunsch kostenlos von der Robeco-Website bezogen werden.

Nachhaltigkeit

Der Fonds verfolgt als Nachhaltigkeitsziel, in Green Bonds zu investieren. Green Bonds sind Anleihen, die von externen Quellen als solche anerkannt werden und deren Erlös für die gesamte oder teilweise Finanzierung oder Refinanzierung von neuen und/oder bereits vorhandenen Umweltschutzprojekten verwendet wird. Die Auswahl der Green Bonds basiert auf externen Daten oder einer intern entwickelten fünfstufigen Green-Bond-Struktur. Die fünfstufige Struktur sieht vor, dass die Green Bond-Struktur des Emittenten mit den Marktstandards in Verbindung mit Green Bonds, wie z. B. den ICMA Green Bonds Principles, vereinbar sein muss. Als nächstes müssen die Erlöse aus der Anlage so verwendet werden, dass sie zu mindestens einem der sechs Ziele der EU-Taxonomie beitragen, ohne eine erhebliche Beeinträchtigung der anderen fünf zu bewirken. Die sechs Ziele der EU-Taxonomie-Verordnung sind Abmilderung des Klimawandels, Anpassung an den Klimawandel, nachhaltiger Einsatz und Schutz von Wasser und Meeresressourcen, Übergang zu einer Kreislaufwirtschaft, Vermeidung und Kontrolle von Umweltverschmutzung sowie der Schutz gesunder Ökosysteme. Die dritte und vierte Stufe verlangen, dass der Anleihenemittent Bericht über die Verwendung der Erlöse erstattet und dass die Emission mit der allgemeineren Nachhaltigkeitsstrategie des Emittenten übereinstimmt. In der fünften und letzten Stufe wird festgehalten, dass der Emittent internationale Verhaltensnormen wie die internationalen Arbeitsrechte, die Menschenrechte und den UN Global Compact achten muss. Darüber hinaus berücksichtigt der Investmentprozess Ausschlüsse gemäß der Ausschlusspolitik von Robeco und bezieht finanziell bedeutende ESG-Faktoren in die Bottom-up-Analyse von Emittenten ein, um deren Auswirkungen auf die Fundamentaldaten der Emittenten zu beurteilen.

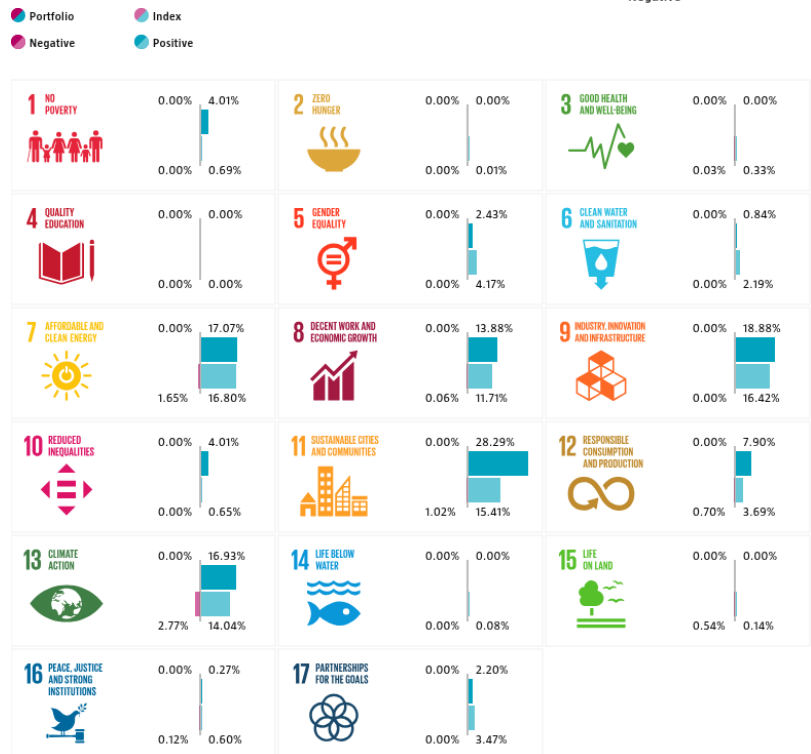
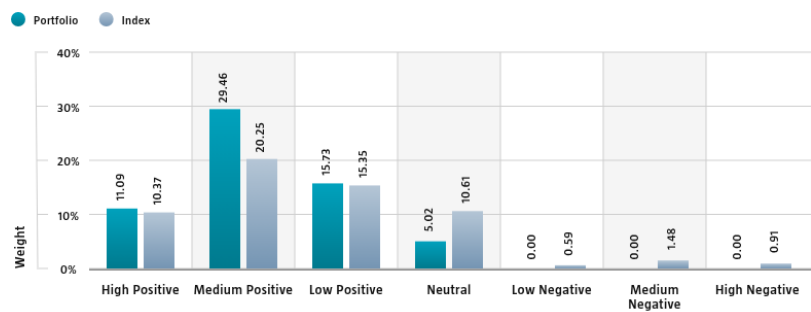
Weitere Informationen finden Sie in den nachhaltigkeitsbezogenen Offenlegungen.

Der für die Nachhaltigkeitsvisualisierung verwendete Index basiert auf dem Bloomberg MSCI Global Green Bond Index (hedged into EUR).

SDG Impact Alignment

Die Verteilung der SDG-Scores, welche Portfoliogewichte Unternehmen, deren Tätigkeit sich positiv, negativ oder neutral auf die UN-Ziele für nachhaltige Entwicklung (SDGs) auswirkt, auf Basis von Robecos SDG-Rahmenwerk zugewiesen werden. Das Rahmenwerk nutzt einen dreistufigen Ansatz für die Bewertung der Folgenabstimmung eines Unternehmens auf die relevanten SDGs und weist dem Unternehmen einen SDG-Gesamtscore zu. Der Score reicht von einer positiven bis negativen Auswirkungsabstimmung, abgestuft von einer hohen, mittleren oder niedrigen Folgenabstimmung. Daraus ergibt sich eine siebenstufige Skala von -3 bis +3. Zu Vergleichszwecken werden Index-Kennzahlen neben der Portfolio-Kennzahl ausgewiesen. Die Zahlen enthalten nur als Unternehmensanleihen gekennzeichnete Positionen.

Die Verwendung der Logos und Bildsymbole der Vereinten Nationen für die Nachhaltigkeitsziele (SDGs), einschließlich des Farbkreises, dient ausschließlich der Erklärung und Veranschaulichung und bedeutet nicht, dass die Vereinten Nationen dieses Unternehmen oder die in diesem Dokument erwähnten Produkte oder Dienstleistungen unterstützt. Die in diesem Dokument dargestellten Meinungen oder Interpretationen spiegeln daher nicht die Meinung oder Interpretationen der UN wider.

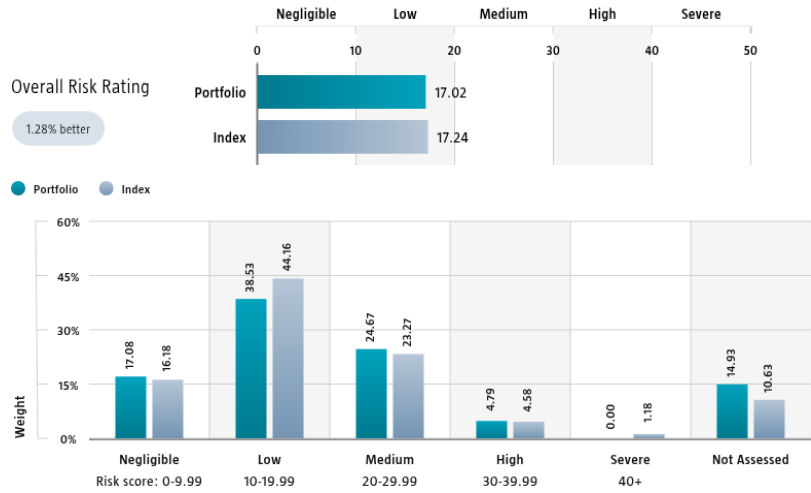


Source: Robeco. Data derived from internal processes.

Sustainalytics ESG Risk Rating

Der Tabelle ESG Risk Rating von Sustainalytics ist das ESG-Risikoring des Portfolios zu entnehmen. Es wird berechnet, indem das Sustainalytics ESG-Risikoring jeder Portfoliokomponente mit ihrer jeweiligen Portfoliogewichtung multipliziert wird. Das Diagramm zur Verteilung nach ESG-Risikostufen von Sustainalytics zeigt die Portfolio-Zusammensetzung nach den fünf ESG-Risikostufen von Sustainalytics: vernachlässigbar (0-10), gering (10-20), mittel (20-30), hoch (30-40) und sehr hoch (über 40). Es gibt einen Überblick über die Portfolio-Aufteilung nach ESG-Risikostufen. Index-Scores werden zusammen mit den Portfolio-Scores angegeben, um das ESG-Risikoniveau des Portfolios im Vergleich zum Index zu verdeutlichen.

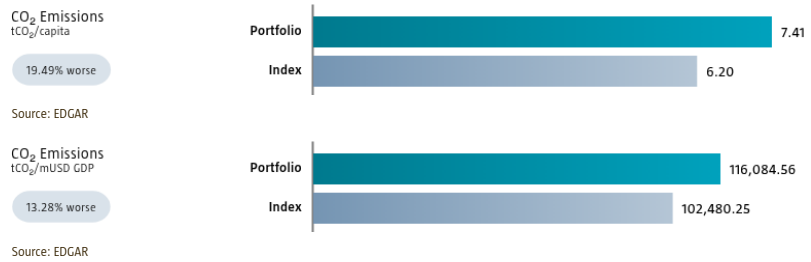
Die Zahlen enthalten nur Positionen in Unternehmen.



Source: Copyright ©2026 Sustainalytics. All rights reserved.

Environmental Intensity - Government bond allocation

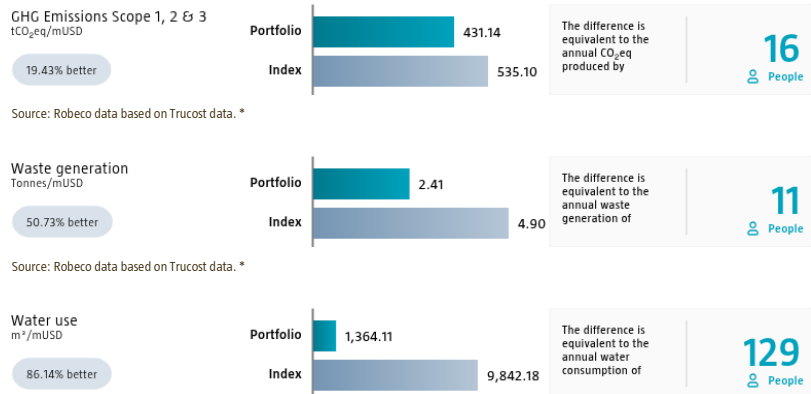
Die Klimabilanzintensität drückt die aggregierte Ökoeffizienz eines Portfolios aus. Die aggregierten CO₂-Intensität des Portfolios basiert auf den verbundenen Emissionen der Länder. Wir teilen die CO₂-Emissionen eines jeden Landes, gemessen in metrischen Tonnen CO₂, durch die Bevölkerungsgröße oder das Bruttoinlandsprodukt, um die CO₂-Intensität des Landes zu erhalten. Der aggregierte Intensitätswerte des Portfolios werden als gewichteter Durchschnitt durch Multiplizieren des Intensitätswerts jeder bewerteten Portfoliokomponente mit der Gewichtung der entsprechenden Position berechnet. Index-Intensitäten werden zusammen mit den Intensitätswerten des Portfolios angegeben, um die relative CO₂-Intensität des Portfolios deutlich zu machen. Die Zahlen enthalten nur als Staatsanleihen gekennzeichnete Positionen.



Source: EDGAR

Environmental Footprint - Credit allocation

Die Klimabilanzverantwortung zeigt den gesamten Ressourcenverbrauch des Portfolios je investierter Mio. USD. Die Verantwortung jedes bewerteten Unternehmens wird durch Normalisierung der verbrauchten Ressourcen über den Firmenwert inklusive Barmittel (EVIC) berechnet. Wir aggregieren diese Werte auf Portfolioebene unter Verwendung eines gewichteten Durchschnitts, für den wir den Fußabdruck eines jeden Portfoliobestandteils mit der Gewichtung der jeweiligen Position multiplizieren. Zu Vergleichszwecken werden Index-Fußabdrücke neben dem Portfolio-Fußabdruck ausgewiesen. Die äquivalenten Faktoren, die zum Vergleich zwischen dem Portfolio und dem Index herangezogen werden, stellen europäische Durchschnittswerte dar und beruhen auf Quellen Dritter in Kombination mit eigenen Schätzungen. Dementsprechend dienen die aufgeführten Zahlen nur der Veranschaulichung und sind lediglich ein Orientierungswert. Die Zahlen enthalten nur Positionen in Unternehmen.

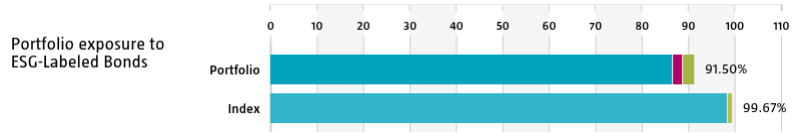


Source: Robeco data based on Trucost data. *

* Source: S&P Global Market Intelligence data © Trucost 2026. All rights in the Trucost data and reports vest in Trucost and/or its licensors. Neither S&P Global Market Intelligence, nor its affiliates, nor its licensors accept any liability for any errors, omissions or interruptions in the Trucost data and/or reports. No further distribution of the Data and/or Reports is permitted without S&P Global Market Intelligence's express written consent. Reproduction of any information, data or material, including ratings is prohibited. The content is not a recommendation to buy, sell or hold such investment or security, nor does it address suitability of an investment or security and should not be relied on as investment advice.

ESG Labeled Bonds

Das Diagramm zu Anleihen mit ESG-Kennzeichnung zeigt die Beteiligung des Portfolios an Anleihen mit ESG-Kennzeichnung an. Dies sind insbesondere grüne, soziale, nachhaltige und nachhaltigkeitsorientierte Anleihen. Der Wert wird als Summe der Gewichtungen der Anleihen mit einer der vorgenannten Kennzeichnungen im Portfolio berechnet. Die Zahlen für den Index werden zusammen mit den Zahlen für das Portfolio angegeben, um Unterschiede zum Index deutlich zu machen.

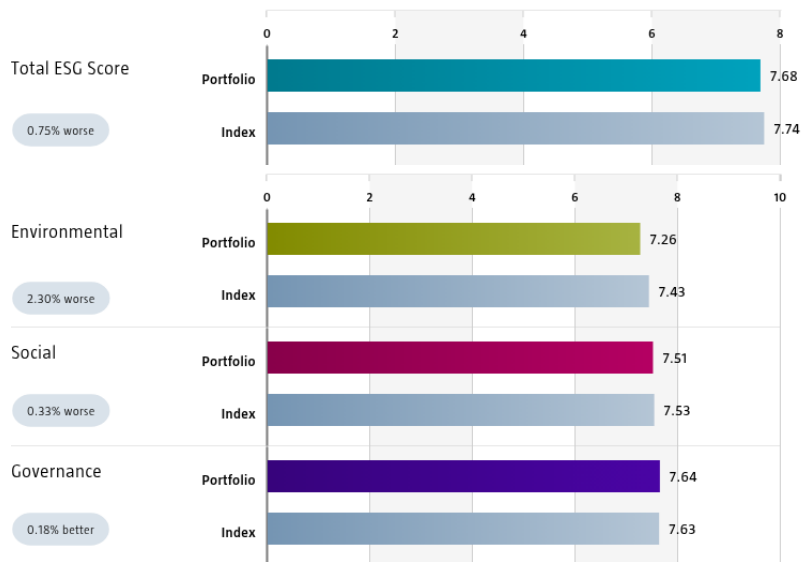


	Portfolio weight	Index weight
Green Bonds	86.74%	98.54%
Social Bonds	2.16%	0.02%
Sustainability Bonds	2.60%	1.11%

Source: Bloomberg in conjunction with data derived from internal processes. BLOOMBERG® is a trademark and service mark of Bloomberg Finance LP. and its affiliates (collectively "Bloomberg").

Country Sustainability Ranking

Die Diagramme zeigen die mithilfe der Methode für das Country Sustainability Ranking von Robeco ermittelten Gesamt-, Umwelt-, Sozial- und Unternehmensführungsscores des Portfolios an. Sie werden unter Verwendung der Gewichtungen und Scores der jeweiligen Länder für die Bestandteile des Portfolios berechnet. Bei den Scores werden mehr als 50 separate Indikatoren berücksichtigt, die jeweils ein eigenes Nachhaltigkeitsmerkmal entlang der Dimensionen Umwelt, Soziales und Unternehmensführung auf Länderebene erfassen. Index-Scores werden zusammen mit den Portfolio-Scores angegeben, um die relative ESG-Leistung des Portfolios zu verdeutlichen. Die Zahlen enthalten nur als Staatsanleihen gekennzeichnete Positionen.



Source: Robeco. Certain underlying data is sourced from third parties (such as e.g. IMF, OECD and World Bank including Worldwide Governance Indicators Control of Corruption, as well as content from ISS and SanctIO).

Engagement

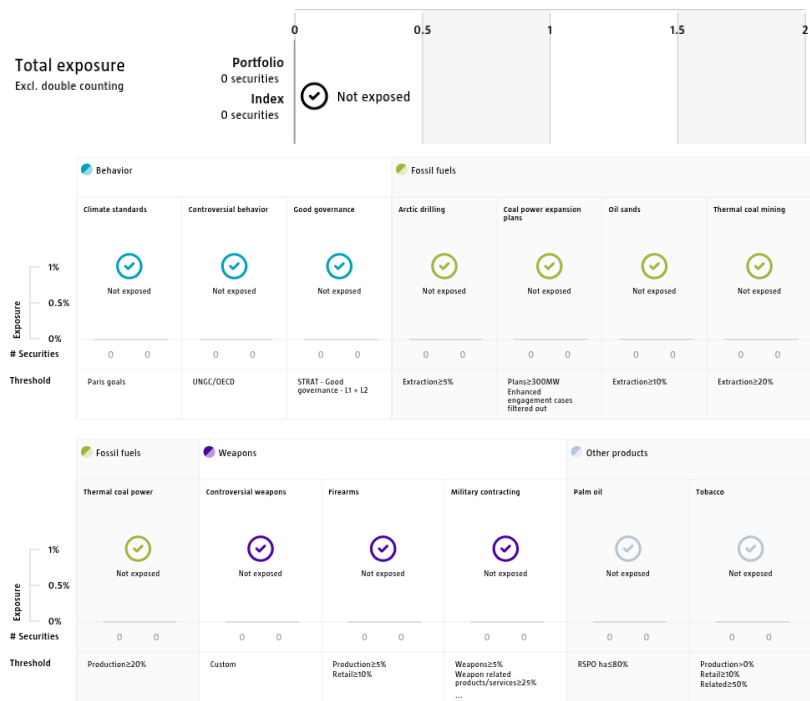
Robeco unterscheidet zwischen drei Arten von Engagement. Value-Engagement legt den Schwerpunkt auf langfristige Themen mit finanzieller Wesentlichkeit und/oder Einfluss auf ungünstige Auswirkungen auf Nachhaltigkeitsthemen. Diese Themen lassen sich in auf Umwelt, Soziales, Unternehmensführung oder Stimmverhalten bezogene Themen unterteilen. Mit SDG-Engagement sollen klare und messbare Verbesserungen des SDG-Beitrags eines Unternehmens bewirkt werden. Erweitertes Engagement wird durch Fehlverhalten ausgelöst und legt den Schwerpunkt auf Unternehmen, die erheblich gegen internationale Standards verstoßen. Der Bericht basiert auf allen Unternehmen im Portfolio, bei denen innerhalb der letzten 12 Monate Engagement-Aktivitäten durchgeführt wurden. Es ist zu beachten, dass Unternehmen in mehreren Kategorien gleichzeitig Gegenstand von Engagement-Maßnahmen sein können. Während auf Ebene der Gesamtexposition des Portfolios eine Doppelzählung vermieden wird, kann diese von der Summe der Expositionen in den einzelnen Kategorien abweichen.

	Portfolio exposure	# companies engaged with	# activities with companies engaged with
Total (* excluding double counting)	2.12%	6	27
Environmental	1.23%	2	14
Social	0.00%	2	7
Governance	0.00%	0	0
Sustainable Development Goals	0.00%	1	4
Voting Related	1.84%	2	2
Enhanced	0.00%	0	0

Source: Robeco. Data derived from internal processes.

Ausschlüsse

Auf den Ausschlussdiagrammen ist dargestellt, wie sehr die Ausschlusskriterien von Robeco eingehalten wurden. Zu Vergleichszwecken werden neben den Portfoliopositionen die Indexpositionen ausgewiesen. Die Schwellenwerte basieren auf Erträgen, sofern nicht anders angegeben. Weitere Informationen zur Ausschlussrichtlinie und der gültigen Stufe finden Sie in der Ausschlussrichtlinie und der Ausschlussliste auf Robeco.com.



Source: We use several data sources such as Sustainalytics, RSPO (Roundtable on Sustainable Palm Oil), World Bank, Freedom House, Fund for Peace and International Sanctions; further policy document available [Exclusion Policy](#)

Anlagepolitik

Robeco Global Green Bonds ist ein aktiv verwalteter Fonds, der in von Regierungen, quasi-staatlichen Einrichtungen und Unternehmen emittierten Green Bonds investiert. Die Auswahl der Anleihen basiert auf einer Fundamentalanalyse. Anlageziel dieses Teilfonds ist es, einen langfristigen Wertzuwachs zu erzielen. Der Fonds investiert mindestens zwei Drittel seines Gesamtvermögens in globale Green Bonds mit einem Mindestrating von „BBB-“ (bzw. eine gleichwertige Einstufung) von mindestens einer der anerkannten Ratingagenturen. Die Auswahl der Green Bonds erfolgt auf der Basis von Daten externer Anbieter oder der intern entwickelten Struktur, über die weitere Informationen auf der Website www.robeco.com/si verfügbar sind.

Der Fonds hat nachhaltige Investitionen zum Ziel im Sinne von Artikel 9 der europäischen Verordnung über nachhaltigkeitsbezogene Offenlegungspflichten im Finanzdienstleistungssektor. Der Fonds finanziert oder refinanziert neue und/oder bereits laufende umweltfreundliche Projekte durch Investments in grüne Anleihen, die auf die Unterstützung konkreter klimabezogener oder Umweltprojekte ausgelegt sind. Der Fonds integriert ESG-Faktoren (Umwelt, Soziales und Governance) in den Investmentprozess und wendet die Good Governance Policy von Robeco an. Der Fonds wendet nachhaltigkeitsorientierte Indikatoren an, wozu insbesondere normative, auf Aktivitäten oder auf Regionen basierende Ausschlüsse gehören.

Wesentliche Risiken

- Der Wert von Aktien reagiert empfindlich auf Marktschwankungen, Instrumentenpreise und Änderungen der politischen, wirtschaftlichen oder marktspezifischen Bedingungen. Dieser Fonds kann in Staats- oder Unternehmensanleihen mit unterschiedlicher Kreditqualität investieren.
- Der Fonds kann Derivate verwenden, um seine Anlageziele zu erreichen. Diese Instrumente können zu einer Hebelwirkung führen, die das Risiko des Fonds gegenüber Marktschwankungen erhöht.
- Es kann vorkommen, dass ein Kontrahent (bei einem Derivategeschäft) seine Verpflichtungen nicht erfüllen kann. Das Kontrahentenrisiko wird durch den Einsatz von Sicherheiten gemindert.
- Der Fonds investiert in Vermögenswerte, die in bestimmten Marktsituationen weniger liquide sein könnten, was sich erheblich auf ihren Wert auswirken kann.
- Die Risikofaktoren der Nachhaltigkeit können sich negativ auf die Anlagerenditen auswirken. Dieser Fonds hat ein nachhaltigkeitsbezogenes Anlageziel.

CV Fondsmanager

Michiel de Bruin ist Head of Global Macro und Portfoliomanager. Bevor er 2018 zu Robeco kam, war er Head of Global Rates and Money Markets bei BMO Global Asset Management in London. Davor hatte er verschiedene andere Positionen inne, unter anderem als Leiter von Euro Government Bonds. Bevor er 2003 zu BMO wechselte, war er unter anderem Leiter von Fixed Income Trading bei Deutsche Bank in Amsterdam. Michiel de Bruin arbeitet seit 1986 in dieser Branche. Er hat ein postgraduales Diplom für Investmentanalysen von der VU University in Amsterdam und ist zertifizierter EFFAS-Analyst (CEFA). Herr de Bruin hat einen Bachelor in angewandten Wissenschaften der University of Applied Sciences in Amsterdam. Stephan van IJzendoorn ist Portfoliomanager und Mitglied des Global Macro Teams. Bevor er 2013 zu Robeco wechselte, war er Fixed Income-Portfoliomanager bei F&C Investments und war davor bei Allianz Global Investors und A&O Services in ähnlichen Funktionen tätig. Er begann 2003 seine Laufbahn in der Anlagebranche. Er hat einen Bachelor in Finanzmanagement und einen Master in Investment Management von der VU Universität Amsterdam und ist zertifizierter European Financial Analyst (CEFA). Joost Breeuwsma ist Portfoliomanager Investment Grade im Credit-Team. Sein Schwerpunkt liegt auf globalen Investment-Grade-Portfolios und globalen Green-Bond-Portfolios. Bevor er seine Karriere begann und 2017 als Credit Analyst zu Robeco kam, erwarb er am King's College London einen Master mit Auszeichnung in Finanzmathematik. Herr Breeuwsma ist CFA® Charterholder. Michael Booth ist Senior Portfolio Manager im Global Credit Team. Er ist qualifizierter Wirtschaftsprüfer und begann seine Karriere 2007 bei RSM, bevor er 2011 zur RBS in deren Firmenkundengeschäft wechselte. 2014 kam Michael Booth zu Nomura Asset Management als Anleihenanalyst im Industriebereich, bevor er 2016 zu Invesco ging, wo er eine Reihe von Schlüsselpositionen innehatte und schließlich zum Portfoliomanager für die globalen Investment-Grade-Anleihefonds und die europäischen Gesamtstrategien ernannt wurde. Booth hat einen Abschluss in Business Management von der Universität Nottingham.

Steuerliche Behandlung des Produkts

Der Fonds ist in Luxemburg aufgelegt und unterliegt den Steuergesetzen und Bestimmungen in Luxemburg. Für den Fonds fällt in Luxemburg weder Körperschaftssteuer noch Gewerbesteuer an, auch die Kapitalerträge und Dividenden werden nicht besteuert. Der Fonds hat in Luxemburg eine jährliche Abbonnementssteuer ('taxe d'abonnement') in Höhe von 0,05 Prozent des Nettoinventarwerts des Fonds zu zahlen. Diese Steuer wird bei der Bestimmung des Nettoinventarwerts des Fonds berücksichtigt. Grundsätzlich kann der Fonds die Luxemburger Verträge nutzen, um Quellensteuer auf seine Erträge zurückzufordern.

Morningstar

Copyright © Morningstar Benelux. Alle Rechte vorbehalten. Die hier enthaltenen Informationen: (1) sind Eigentum von Morningstar und/oder seinen Inhalte-Anbietern; (2) dürfen weder vervielfältigt noch verbreitet werden; und (3) deren Genauigkeit, Vollständigkeit und Aktualität wird nicht gewährleistet. Weder Morningstar noch deren Inhalte-Anbieter haften für etwaige Schäden oder Verluste, die durch die Verwendung dieser Informationen entstehen. Die Wertentwicklung in der Vergangenheit ist keine Garantie für zukünftige Ergebnisse. Weitere Informationen zu Morningstar, entnehmen Sie bitte www.morningstar.com.

Haftungsausschluss Febelfin

Die Tatsache, dass der Subfonds dieses Label erhalten hat, bedeutet nicht, dass er ihren persönlichen Nachhaltigkeitszielen gerecht wird oder dass das Label im Einklang mit den Anforderungen steht, die sich aus etwaigen künftigen nationalen oder europäischen Vorschriften ergeben. Die Vergabe des Labels gilt für ein Jahr und wird jährlich neu überprüft. Weitere Informationen zu diesem Label finden Sie hier: www.towardsustainability.be.



Nachhaltigkeitsabbildungen

Die in den Nachhaltigkeitsdarstellungen gezeigten Zahlen wurden auf Teilfondsebene berechnet.

Bloomberg disclaimer

Bloomberg oder die Lizenzgeber von Bloomberg sind Inhaber aller geistigen Eigentumsrechte an den Bloomberg-Indizes. Weder Bloomberg noch die Lizenzgeber von Bloomberg billigen oder befürworten diese Unterlagen oder garantieren die Richtigkeit oder Vollständigkeit der hierin enthaltenen Informationen. Sie geben auch keine ausdrückliche oder stillschweigende Garantie für die mit den Informationen zu erzielenden Ergebnisse ab und übernehmen im größtmöglichen gesetzlich zulässigen Umfang keine Haftung oder Verantwortung für Verletzungen oder Schäden, die im Zusammenhang mit ihnen entstehen.

Wichtige Informationen – Ihr Kapital ist gefährdet

Robeco Institutional Asset Management B.V. verfügt über eine Zulassung als Manager von Organismen für gemeinsame Anlagen in Wertpapieren (OGAW) und alternativen Investmentfonds (AIFs) („Fonds“) der niederländischen Finanzmarktbehörde. Die vorliegende Marketingmitteilung ist nur für professionelle Investoren bestimmt. Diese sind definiert als Anleger, die professionelle Kunden sind und die beantragt haben, als solche behandelt zu werden, oder die nach jeweils geltendem Recht zum Erhalt dieser Informationen berechtigt sind. Robeco Institutional Asset Management B.V. und/oder ihre verbundenen Unternehmen und Tochtergesellschaften („Robeco“) haften nicht für Verluste, die aus der Verwendung dieses Dokuments resultieren. Wer diese Informationen nutzt und in der Europäischen Union Wertpapierdienstleistungen erbringt, trägt selbst dafür Verantwortung zu prüfen, ob es ihm nach den MiFID II-Bestimmungen gestattet ist, diese Informationen zu erhalten. Soweit diese Informationen als ein annehmbarer und angemessener geringfügiger nicht-monetärer Vorteil gemäß MiFID II anzusehen sind, müssen Nutzer dieser Informationen, die in der Europäischen Union Wertpapierdienstleistungen erbringen, die anwendbaren Bestimmungen zu Aufzeichnungspflichten und zur Offenlegung beachten. Der Inhalt des vorliegenden Dokuments basiert auf von uns als zuverlässig erachteten Informationsquellen, und es wird für diesen Inhalt keinerlei Gewährleistung übernommen. Das vorliegende Dokument ist ohne weitere Erklärungen nicht als vollständig zu betrachten. Meinungen, Schätzungen und Prognosen können jederzeit ohne vorherige Ankündigung geändert werden. Wenn Sie unsicher sind, sollten Sie unabhängigen Rat einholen. Dieses Dokument soll professionelle Anleger allgemein über die spezifischen Kompetenzen von Robeco informieren, ist aber von Robeco nicht als Investmentanalyse erstellt worden. Es handelt sich dabei weder um Empfehlungen oder Ratschläge, bestimmte Wertpapiere oder Anlageprodukte zu kaufen, zu halten oder zu verkaufen und/oder bestimmte Anlagestrategien zu verfolgen, noch um Empfehlungen zu rechtlichen, die Buchhaltung oder Steuern betreffenden Fragen. Sämtliche Rechte an dies in diesem Dokument enthaltenen Informationen sind und bleiben Eigentum von Robeco. Das vorliegende Dokument darf nicht vervielfältigt oder mit der Öffentlichkeit geteilt werden. Kein Teil dieses Dokuments darf ohne Robecos vorherige schriftliche Zustimmung in irgendeiner Form oder mit irgendwelchen Mitteln vervielfältigt oder veröffentlicht werden. Geldanlagen sind mit Risiken verbunden. Bitte beachten Sie vor einer Geldanlage, dass das anfänglich investierte Kapital nicht garantiert ist. Anleger sollten sicherstellen, dass sie die mit ihrem Sitzland angebotenen Produkten oder Dienstleistungen von Robeco verbundenen Risiken vollständig verstehen. Sie sollten zudem ihre eigenen Anlageziele und ihre Risikobereitschaft berücksichtigen. Historische Renditen werden nur zum Zweck der Veranschaulichung angegeben. Der Preis von Fondsanteilen kann fallen oder steigen und die Entwicklung in der Vergangenheit ist keine Garantie für zukünftige Ergebnisse. Falls sich die Währung, in der die bisherige Wertentwicklung angegeben wird, von der Währung des Landes unterscheidet, in dem Sie Ihren Wohnsitz haben, sollte Ihnen bewusst sein, dass die gezeigte Wertentwicklung auf Grund von Wechselkurschwankungen bei Umrechnung in Ihre lokale Währung zu- oder abnehmen kann. In den Zahlen zur Wertentwicklung sind im Wertpapierhandel für Kundenportfolios entstehende oder bei der Ausgabe und Rücknahme von Anteilscheinen anfallende Gebühren und Kosten nicht berücksichtigt. Wenn nicht anders angegeben, ist die Performance i) nach Abzug von Gebühren auf der Basis der Transaktionspreise und ii) unter Wiederanlage der Dividenden. Weitere Details finden Sie im Fondsprospekt. Die Performance ist nach Abzug von Verwaltungsgebühren angegeben. Die in diesem Dokument genannten laufenden Gebühren entsprechen denen, die im aktuellen Geschäftsbericht des Fonds zum Ende des letzten Kalenderjahres angegeben sind. Das vorliegende Dokument richtet sich nicht und ist nicht bestimmt zur Weitergabe an Personen oder Rechtsträger, die Bürger oder Gebietsansässige eines Gebiets, Staates, Landes oder sonstigen Hoheitsgebiets sind, in dem eine solche Weitergabe, Veröffentlichung, Zurverfügungstellung oder Verwendung gegen Gesetze oder Regulierungsbestimmungen verstoßen oder zur Entstehung einer Registrierungs- oder Zulassungspflicht für den Fonds oder Robeco Institutional Asset Management B.V. in dem betreffenden Hoheitsgebiet führen würde. Jede Entscheidung, Anteile an einem Fonds zu zeichnen, der in einem bestimmten Hoheitsgebiet angeboten wird, muss allein auf der Grundlage der im Prospekt enthaltenen Informationen getroffen werden, die von den in vorliegendem Dokument enthaltenen Informationen abweichen können. An einer Zeichnung von Fondsanteilen interessierte Personen sollten sich auch über potenziell geltende gesetzliche Erfordernisse und Devisenkontrollbestimmungen sowie Steuern in den Ländern informieren, deren Bürger oder Gebietsansässige sie sind oder in denen sie ihren Wohn- bzw. Geschäftssitz haben. In vorliegendem Dokument etwa enthaltene Fondsinformationen werden in ihrer Gesamtheit durch Verweis auf den Prospekt eingeschränkt, und dieses Dokument sollte stets zusammen mit dem Prospekt gelesen werden. Detaillierte Informationen zu dem Fonds und zu den mit diesem verbundenen Risiken sind im Prospekt enthalten. Der Prospekt und das Basisinformationsblatt für die Fonds von Robeco können kostenlos von den Robeco-Websites heruntergeladen werden. Ein Teil des Marketingmaterials könnte den Einsatz von KI-gestützten Instrumenten zur Unterstützung der Bewertung und Überprüfung des Marketingmaterials beinhalten. Diese Instrumente sollen für mehr Konsistenz und Effizienz sorgen. Alle Ergebnisse werden von Menschen überprüft.

Zusätzliche Informationen für Anleger in den USA Dieses Dokument kann in den USA durch Robeco Institutional Asset Management US Inc. („Robeco US“) vertrieben werden, eine bei der Securities and Exchange Commission (SEC) der USA registrierte Anlageberatungsgesellschaft. Eine solche Registrierung ist nicht als Anerkennung oder Zulassung von Robeco US durch die SEC auszuliegen. Robeco Institutional Asset Management B.V. wird als „verbundene Teilnehmer“ betrachtet und einige seiner Angestellten sind „verbundene Personen“ von Robeco US gemäß der relevanten SEC-Anweisungen über keinen Handlungsbedarf. Angestellte, die als verbundene Personen von Robeco US identifiziert werden, führen Tätigkeiten aus, die direkt oder indirekt mit den Anlageberatungsdienstleistungen verbunden sind, die Robeco US anbietet. In diesen Situationen wird davon ausgegangen, dass diese Personen im Namen von Robeco US handeln. Die SEC-Regelungen sind nur für (potenzielle) Kunden und Investoren von Robeco US anzuwenden. Robeco US ist eine hundertprozentige Tochtergesellschaft der ORIX Corporation Europe N.V. („ORIX“), einer niederländischen Kapitalanlagegesellschaft aus Rotterdam, Niederlande. Robeco US ist in der 230 Park Avenue, 33rd floor, New York, NY 10169 ansässig.

Zusätzliche Informationen für ausländische Anleger in den USA – Regulation S Die Robeco Capital Growth Funds sind weder nach dem US-amerikanischen Gesetz über Kapitalanlagegesellschaften von 1940 („Investment Company Act of 1940“) noch nach dem US-Wertpapiergesetz von 1933 („Securities Act of 1933“) in jeweils aktueller Fassung registriert worden. Anteile an diesen Fonds dürfen in den USA oder US-Personen weder direkt noch indirekt angeboten oder verkauft werden. Eine US-Person ist definiert als (a) eine natürliche Person, die für Zwecke der US-Bundeseinkommensteuer Bürger oder Gebietsansässige der Vereinigten Staaten von Amerika ist; (b) eine Kapital- oder Personengesellschaft oder ein sonstiger Rechtsträger, die bzw. der nach dem Recht der Vereinigten Staaten gegründet wurde oder organisiert ist; (c) ein Nachlass oder Treuhandvermögen, dessen Einkünfte der US-Bundeseinkommensteuer unterliegen, und zwar unabhängig davon, ob diese Einkünfte tatsächlich mit einem Gewerbe oder Unternehmen in den Vereinigten Staaten von Amerika in Zusammenhang stehen. In den USA dürfen diese Unterlagen nur an Personen verteilt werden, die eine „Vertriebsstelle“ oder keine „US-Person“ im Sinne des US Securities Act von 1933 (in der gültigen Fassung) sind.

Zusätzliche Informationen für Anleger mit Wohn- oder Geschäftssitz in Australien Das vorliegende Dokument wird in Australien durch Robeco Hong Kong Limited (ARBN 156 512 659) verteilt, die von der Anforderung befreit ist, eine australische Finanzdienstleistungslizenz nach dem Corporations Act 2001 (Cth) gemäß ASIC Class Order 03/1103 besitzen zu müssen. Robeco Hong Kong Limited wird durch die Securities and Futures Commission gemäß den Gesetzen von Hongkong reguliert, die sich von den Gesetzen von Australien unterscheiden können. Das vorliegende Dokument wird nur an Firmenkunden gemäß der Definition im Corporations Act 2001 (Cth) weitergegeben. Dieses Dokument ist nicht für die direkte oder indirekte Weitergabe oder Verteilung an andere Personenkategorien vorgesehen. Dieses Dokument ist nicht zur öffentlichen Verteilung in Australien bestimmt.

Zusätzliche Informationen für Anleger mit Wohn- oder Geschäftssitz in Neuseeland In Neuseeland ist vorliegendes Dokument nur für Großanleger i. S. v. Satz 3 (2) Anhang 1 des Financial Markets Conduct Act 2013 (FMCA) zugänglich. Dieses Dokument ist nicht zur öffentlichen Verteilung in Neuseeland bestimmt.

Zusätzliche Informationen für Anleger mit Wohn- oder Geschäftssitz in Österreich Die vorliegenden Informationen sind ausschließlich für professionelle Anleger oder geeignete Gegenparteien i. S. d. Österreichischen Aufsichtsgesetzes bestimmt.

Zusätzliche Informationen für Anleger mit Wohn- oder Geschäftssitz in Brasilien Der Fonds darf nicht der Öffentlichkeit in Brasilien angeboten oder an diese verkauft werden. Deshalb ist der Fonds nicht bei der brasilianischen Wertpapierbehörde (CVM) registriert und wurde bei der vorgenannten Behörde auch nicht zur Zulassung angemeldet. Unterlagen zu dem Fonds sowie die darin enthaltenen Informationen dürfen der Öffentlichkeit in Brasilien nicht zur Verfügung gestellt werden, da das Angebot des Fonds kein öffentliches Angebot von Wertpapieren in Brasilien darstellt, noch dürfen sie im Zusammenhang mit einem Angebot zur Zeichnung durch die Öffentlichkeit in Brasilien oder zum Verkauf von Wertpapieren an diese verwendet werden.

Zusätzliche Informationen für Anleger mit Wohn- oder Geschäftssitz in Brunei Der Prospekt bezieht sich auf ein privates kollektives Anlageschema, das nicht den inländischen Bestimmungen der Autorität Monetari Brunei Darussalam („Behörde“) unterliegt. Der Prospekt ist nur für bestimmte Anlegerklassen bestimmt, wie in Abschnitt 20 der Securities Market Order, 2013 angegeben, und darf deshalb nicht an Privatkunden und -kundinnen verteilt oder von diesen als verlässlich angesehen werden. Die Behörde ist nicht verantwortlich, Prospekte oder andere Dokumente im Zusammenhang mit diesem kollektiven Anlageschema zu prüfen oder zu beglaubigen. Die Behörde hat den Prospekt oder andere damit verbundene Dokumente weder genehmigt noch Schritte zur Prüfung der im Prospekt enthaltenen Informationen eingeleitet und ist dafür nicht verantwortlich. Die Anteile, auf die sich der Prospekt bezieht, können nicht liquide sein oder Beschränkungen hinsichtlich ihres Weiterverkaufs unterliegen. Potenzielle Kaufende der angebotenen Anteile sollten die Anteile selbst mit angemessener Sorgfalt prüfen.

Zusätzliche Informationen für Anleger mit Wohn- oder Geschäftssitz in Kanada Keine Wertpapieraufsichtsbehörde oder ähnliche Behörde in Kanada hat das vorliegende Dokument im Hinblick auf die Vorteile der darin beschriebenen Wertpapiere durchgesehen oder auf irgendeine Weise überprüft, und jede gegenteilige Behauptung ist eine strafbare Handlung. Robeco Institutional Asset Management B.V. stützt sich auf die Ausnahmeregelung für internationale Wertpapierhändler und internationale Berater in Quebec und hat McCarthy Tétrault LLP als Agenten für seine Dienstleistungen in Quebec beauftragt.

Zusätzliche Informationen für Anleger mit Wohn- oder Geschäftssitz in der Republik Chile Weder Robeco noch die Fonds sind gemäß Gesetz Nr. 18.045, dem (Ley de Mercado de Valores) und den dazugehörigen Bestimmungen bei der chilenischen Wertpapieraufsichtsbehörde (Comisión para el Mercado Financiero) angemeldet. Außer gegenüber der bestimmten Person, die diese Informationen auf eigene Initiative angefordert hat, stellt das vorliegende Dokument kein Angebot von Anteilen an dem Fonds noch eine Einladung zur Zeichnung oder zum Erwerb solcher Anteile in der Republik Chile dar. Es kann deshalb als ein „privates Angebot“ i. S. v. Artikel 4 des Ley de Mercado de Valores (ein Angebot, das nicht an die Allgemeinheit oder ein bestimmtes Segment der Allgemeinheit oder eine bestimmte Gruppe innerhalb der Allgemeinheit gerichtet ist) behandelt werden.

Zusätzliche Informationen für Anleger mit Wohn- oder Geschäftssitz in Kolumbien Das vorliegende Dokument stellt kein öffentliches Angebot in der Republik Kolumbien dar. Der Fonds wird weniger als hundert speziell dafür identifizierten Anlegern angeboten. Der Fonds darf in Kolumbien oder gegenüber in Kolumbien Gebietsansässigen nicht beworben oder vermarktet werden, es sei denn, eine solche Werbung oder Vermarktung erfolgt unter Einhaltung des Dekrets 2555 aus dem Jahr 2010 und anderer Bestimmungen, die auf Werbung für ausländische Fonds in Kolumbien anwendbar sind. Die Verbreitung dieses Prospekts und das Anbieten von Fondsanteilen kann in bestimmten Hoheitsgebieten Beschränkungen unterliegen. Die im Prospekt enthaltenen Informationen dienen nur als allgemeine Orientierung, und es liegt in der Verantwortung jedes Einzelnen, der im Besitz dieses Prospekts ist und Anteile zeichnen möchte, sich über alle anwendbaren Gesetze und Regulierungsbestimmungen aller betreffenden Hoheitsgebiete zu informieren und diese einzuhalten. Potenzielle Zeichner von Anteilen sollten sich über die geltenden gesetzlichen Bestimmungen, Devisenkontrollvorschriften und anwendbaren Steuern in den Ländern ihrer jeweiligen Staatsangehörigkeit, ihres Wohnsitzes oder Domizils informieren.

Zusätzliche Informationen für Anleger mit Wohn- oder Geschäftssitz im Dubai International Financial Centre (DIFC), Vereinigte Arabische Emirate Herausgeber dieses Materials ist Robeco Institutional Asset Management B.V. (Niederlassung DIFC) mit Sitz in: Office 209, Level 2, Gate Village Building 7, Dubai International Financial Centre, Dubai, PO Box 482060, Vereinigte Arabische Emirate. Robeco Institutional Asset Management B.V. (Niederlassung DIFC) wird durch die Dubai Financial Services Authority („DFSA“) reguliert und pflegt geschäftlichen Umgang ausschließlich mit professionellen Kunden und Kundinnen oder Marktkontrahenten, nicht aber mit Privatanlegern gemäß Definition durch die DFSA.

Zusätzliche Informationen für Anleger mit Wohn- oder Geschäftssitz in Frankreich Robeco Institutional Asset Management B.V. steht es frei, Dienstleistungen in Frankreich zu erbringen. Robeco France ist eine Tochtergesellschaft von Robeco, deren Geschäft in der Bewerbung und dem Vertrieb der Fonds der Gruppe gegenüber professionellen Anlegern in Frankreich besteht.

Zusätzliche Informationen für Anleger mit Wohn- oder Geschäftssitz in Deutschland Die vorliegenden Informationen sind ausschließlich für professionelle Anleger oder geeignete Gegenparteien i. S. d. deutschen Wertpapierhandelsgesetzes bestimmt.

Zusätzliche Informationen für Anleger mit Wohn- oder Geschäftssitz in Hongkong Dieses Dokument ist ausschließlich für professionelle Anleger bestimmt, wobei der Begriff „professionelle Anleger“ die Bedeutung hat, die ihm in der Securities and Futures Ordinance (Kap. 571) und den darunter erlassenen Gesetzen in Hongkong zugewiesen wird. Dieses Dokument wird von Robeco Hong Kong Limited

(„Robeco“), einem von der Securities and Futures Commission („SFC“) in Hongkong regulierten Unternehmen, herausgegeben. Der Inhalt dieses Dokuments ist nicht von der SFC überprüft worden. Wenn Sie Fragen zum Inhalt dieses Dokuments haben, sollten Sie unabhängigen professionellen Rat einholen.

Zusätzliche Informationen für Anleger mit Wohn- oder Geschäftssitz in Indonesien Der Prospekt stellt weder ein Angebot zum Verkauf noch eine Aufforderung zum Kauf von Wertpapieren in Indonesien dar.

Zusätzliche Informationen für Anleger mit Wohn- oder Geschäftssitz in Italien Das vorliegende Dokument ist nur zur Verwendung durch qualifizierte Anleger und professionelle Privatkunden und -kundinnen (wie in Artikel 26 (1) (b) und (d) der Vorschrift Nr. 16190 der Consob vom 29. Oktober 2007 definiert) vorgesehen. Falls das Dokument Vertriebspartnern und von diesen bevollmächtigten Personen zu Werbungs- und Marketingzwecken zur Verfügung gestellt wird, darf es nur zu dem Zweck verwendet werden, für den es erstellt wurde. Die in vorliegendem Dokument enthaltenen Daten und Informationen dürfen nicht für die Kommunikation mit Aufsichtsbehörden verwendet werden. Das vorliegende Dokument enthält keine Informationen, die dazu dienen, Anlageneigungen konkret festzustellen, und es darf und sollte deshalb nicht als Grundlage für Anlageentscheidungen verwendet werden.

Zusätzliche Informationen für Anleger mit Wohn- oder Geschäftssitz in Japan Dieses Dokument ist nur zur Verwendung durch qualifizierte Anleger vorgesehen und wird durch Robeco Japan Company Limited verbreitet, in Japan eingetragen als Financial Instruments Business Operator, [Registrierungsnummer beim Kanto Local Finance Bureau (Financial Instruments Business Operator) Nr. 2780, Mitglied der Japan Investment Advisors Association].

Zusätzliche Informationen für Anleger mit Wohn- oder Geschäftssitz in Südkorea Es gibt keine Zusicherung für die Berechtigung von Empfängern des Dokuments zum Erwerb der darin enthaltenen Fonds nach den Gesetzen von Südkorea, einschließlich, aber nicht beschränkt auf den Foreign Exchange Transaction Act und die darin enthaltenen Bestimmungen. Die Fonds sind nicht gemäß dem Financial Investment Services and Capital Markets Act of Korea registriert worden, und die Fonds dürfen nicht einer Person zum direkten Wiederanbieten oder Weiterverkauf in Südkorea angeboten, verkauft oder geliefert werden oder an in Südkorea ansässige Personen, außer gemäß den geltenden Gesetzen und Vorschriften Südkoreas.

Zusätzliche Informationen für Anleger mit Wohn- oder Geschäftssitz in Liechtenstein Dieses Dokument wird ausschließlich an in Liechtenstein ansässige, ordnungsgemäß zugelassene Finanzintermediäre (wie z. B. Banken, Vermögensverwalter, Versicherungsgesellschaften, Dachfonds usw.) verteilt, die nicht beabsichtigen, auf eigene Rechnung in den/die im Dokument aufgeführten Fonds zu investieren. Diese Unterlagen werden von Robeco Switzerland Ltd. herausgegeben, Postanschrift: Josefstrasse 218, 8005 Zürich, Schweiz. LGT Bank Ltd., Herrengasse 12, FL-9490 Vaduz, Liechtenstein, handelt als Vertreter und Zahlstelle in Liechtenstein. Der Prospekt, die Basisinformationsblätter, die Satzung, die Jahres- und Halbjahresberichte des bzw. der Fonds können kostenfrei vom Vertreter oder über die Website bezogen werden.

Zusätzliche Informationen für Anleger mit Wohn- oder Geschäftssitz in Malaysia Generell ist in Malaysia kein Angebot oder Verkauf der Anteile zulässig, es sei denn, es gilt eine Anerkennungs- oder Prospektbefreiung: ES WURDEN UND WERDEN KEINE MASSNAHMEN ERGRIFFEN, UM DIE MALAYSISCHEN GESETZE ZUR BEREITSTELLUNG, ZUM ANGEBOT ZUR ZEICHNUNG ODER ZUM KAUF ODER ZUR AUSGABE EINER AUFFORDERUNG ZUR ZEICHNUNG ODER ZUM KAUF ODER ZUM VERKAUF DER ANTEILE IN MALAYSIA ODER AN PERSONEN IN MALAYSIA EINZUHALTEN, DA DER EMITTENT NICHT BEABSICHTIGT, DIE ANTEILE IN MALAYSIA BEREITZUSTELLEN ODER SIE ZUM GEGENSTAND EINES ANGEBOTS ODER EINER AUFFORDERUNG ZUR ZEICHNUNG ODER ZUM KAUF ZU MACHEN. WEDER DIESES DOKUMENT NOCH EIN DOKUMENT ODER ANDERES MATERIAL IN ZUSAMMENHANG MIT DEN ANTEILEN SOLLTE IN MALAYSIA VERTEILT ODER ZIRKULIERT WERDEN. NIEMAND SOLLTE AKTIEN IN MALAYSIA ZUR VERFÜGUNG STELLEN ODER ZUM KAUF ODER VERKAUF ANBIETEN, ES SEI DENN, DIESE PERSON TRIFFT DIE ERFORDERLICHEN MASSNAHMEN, UM DIE MALAYSISCHEN GESETZE EINZUHALTEN.

Zusätzliche Informationen für Anleger mit Wohn- oder Geschäftssitz in Mexiko Die Fonds wurden und werden nicht in das geführten nationalen Wertpapierregister eingetragen oder von der mexikanischen nationalen Bank- und Wertpapieraufsicht geführt und dürfen dementsprechend in Mexiko weder öffentlich angeboten noch öffentlich verkauft werden. Robeco und jeder Underwriter oder Ankäufer können die Fonds in Mexiko im Rahmen einer Privatplatzierung institutionellen und akkreditierten Investoren gemäß Paragraph 8 des mexikanischen Wertpapiermarkt-Gesetzes anbieten und verkaufen.

Zusätzliche Informationen für Anleger mit Wohn- oder Geschäftssitz in Peru Die Wertpapieraufsichtsbehörde Superintendencia del Mercado de Valores („SMV“) übt keine Aufsicht über diesen Fonds und damit über seine Geschäftsführung aus. Die Informationen, die der Fonds für seine Anleger bereitstellt, und die anderen für sie erbrachten Leistungen unterliegen der alleinigen Verantwortung des Verwalters. Der Prospekt ist nicht zur Weitergabe an die Öffentlichkeit bestimmt.

Zusätzliche Informationen für Anleger mit Wohn- oder Geschäftssitz in Singapur Das vorliegende Dokument ist nicht bei der Notenbank von Singapur („MAS“) registriert worden. Dementsprechend dass dieses Dokument nur gegenüber Personen in Singapur in Umlauf gebracht oder direkt bzw. indirekt zur Verfügung gestellt werden, die 1. institutionelle Investoren gemäß Paragraph 304 der SFA, 2. eine relevante Person gemäß Paragraph 305 (1) oder eine Person gemäß Paragraph 305 (2) in Übereinstimmung mit den in Paragraph 305 dargelegten Bedingungen der SFA oder 3. irgendeiner anderen geltenden Regelung der SFA entsprechen und mit deren Bedingungen im Einklang stehen. Der Inhalt dieses Dokuments ist nicht von der MAS überprüft worden. Eine Entscheidung, sich an dem Fonds zu beteiligen, sollte erst nach Prüfung der im Prospekt enthaltenen Abschnitte über Anlageüberlegungen, Interessenkonflikte und Risikofaktoren sowie der einschlägigen Verkaufsbeschränkungen in Singapur (diese sind im Abschnitt „Wichtige Informationen für Anleger in Singapur“ enthalten) getroffen werden. Bei Fragen zu den strengen Beschränkungen, die für die Verwendung dieses Dokuments gelten, zum Regulierungsstatus des Fonds, zu geltenden regulatorischen Absicherungen, enthaltenen Risiken und zur Eignung des Fonds im Hinblick auf Ihre Zielsetzungen sollten Anleger sich an ihre professionellen Berater wenden. Anleger sollten beachten, dass für Anleger in Singapur nur die im Anhang des Abschnitts „Wichtige Informationen für Anleger in Singapur“ im Prospekt („Teilfonds“) verfügbar sind. Die Teilfonds sind nach Kapitel 289 des Wertpapiergesetzes von Singapur („Securities and Futures Act of Singapur“ – „SFA“) als beschränkte ausländische Geldanlagepläne gemeldet und nehmen die Befreiung von der Einhaltung von Prospekt-Registrierungspflichten gemäß den in Paragraph 304 und 305 des SFA enthaltenen Ausnahmeregelungen in Anspruch. Die Teilfonds sind nicht durch die Notenbank von Singapur zugelassen oder anerkannt, und Anteile an den Teilfonds dürfen Privatanlegern in Singapur nicht angeboten werden. Der Prospekt für den Fonds ist kein Prospekt im Sinne des SFA. Demzufolge gilt die gesetzliche Haftung gemäß SFA in Bezug auf den Inhalt von Prospekten nicht. Die Teilfonds dürfen nur gegenüber Personen beworben werden, die erfahren und versiert genug sind, um die mit einer Geldanlage in solchen Geldanlageplänen verbundenen Risiken zu verstehen, und die bestimmte andere Kriterien nach Paragraph 304 und 305 oder nach anderen anwendbaren Bestimmungen des SFA und der in dessen Rahmen verabschiedeten, subsidiär geltenden Gesetze erfüllen. Sie sollten sorgfältig überlegen, ob eine solche Geldanlage für Sie geeignet ist. Robeco Singapore Private Limited besitzt eine von der MAS erteilte Zulassung für Kapitalmarktdienste im Bereich Fondsmanagement und unterliegt aufgrund dieser Zulassung bestimmten Beschränkungen hinsichtlich ihres Kundenstamms.

Zusätzliche Informationen für Anleger mit Wohn- oder Geschäftssitz in Spanien Robeco Institutional Asset Management B.V., Sucursal en España, mit der Kennung W0032687F hat ihren Geschäftssitz in Calle Serrano 47-14º, Madrid, und ist in Spanien im Handelsregister von Madrid in Band 19.957, Seite 190, Absatz 8, Blatt M-351927 und im von der nationalen Börsenaufsichtsbehörde (CNMV) geführten Amtlichen Verzeichnis von Niederlassungen von europäischen Kapitalanlagegesellschaften unter Nummer 24 eingetragen. Die in vorliegendem Dokument erwähnten Investmentfonds oder SICAV werden durch die zuständige Aufsichtsbehörde ihres Ursprungslandes reguliert und sind im von der CNMV geführten Sonderregister ausländischer Institute für gemeinschaftliche Kapitalanlagen, die Anteile in Spanien vermarkten, eingetragen.

Zusätzliche Informationen für Anleger mit Wohn- oder Geschäftssitz in Südafrika Die in diesem Marketingmaterial enthaltenen Informationen wurden von Robeco Institutional Asset Management B.V. („Robeco“), einem in den Niederlanden registrierten Unternehmen mit der Registrierungsnummer 24123167, bereitgestellt. Robeco ist als zugelassener Finanzdienstleister von der Financial Sector Conduct Authority (FSCA) in Südafrika unter der Lizenznummer 47602 lizenziert. Der Inhalt dieses Marketingmaterials dient nur zu Informationszwecken und ist nicht als Beratung im Sinne des FAIS Act zu verstehen.

Zusätzliche Informationen für Anleger mit Wohn- oder Geschäftssitz in der Schweiz Die Fonds sind in Luxemburg domiziliert. Dieses Dokument wird nur in der Schweiz an entsprechend berechtigte Anleger verteilt, wie diese in den Bestimmungen des Schweizer Kollektivanlagengesetzes (KAG) definiert sind. Diese Unterlagen werden von Robeco Switzerland Ltd. herausgegeben, Postanschrift: Josefstraße 218, 8005 Zürich, ACOLIN Fund Services AG, Postanschrift: Leutschenbachstrasse 50, 8050 Zürich, handelt als schweizerischer Vertreter des/der Fonds. UBS Switzerland AG, Bahnhofstrasse 45, 8001 Zürich, Postanschrift: Europastrasse 2, P.O. Box, CH-8152 Opfikon, agierend als Zahlstelle in der Schweiz. Der Prospekt, die Basisinformationsblätter, die Satzung, die Jahres- und Halbjahresberichte des Fonds sowie die Liste der An- und Verkäufe, die der(die) Fonds während des Finanzjahres getätigt hat(haben), sind auf einfache Anfrage und kostenfrei von der Niederlassung des Schweizer Vertreters, ACOLIN Fund Services AG erhältlich. Die Prospekte werden außerdem auf der Website zur Verfügung gestellt.

Zusätzliche Informationen für Anleger mit Wohn- oder Geschäftssitz in Taiwan Die Fonds können außerhalb Taiwans zum Kauf durch in Taiwan ansässige Anleger zur Verfügung gestellt werden, dürfen aber nicht in Taiwan angeboten oder verkauft werden. Der Inhalt des Dokuments ist nicht von einer Aufsichtsbehörde in Taiwan überprüft worden. Wenn Sie Fragen zum Inhalt dieses Dokuments haben, sollten Sie unabhängigen professionellen Rat einholen.

Zusätzliche Informationen für Anleger mit Wohn- oder Geschäftssitz in der Thailand Der Prospekt wurde nicht von der Securities and Exchange Commission genehmigt und sie übernimmt keine Verantwortung für seinen Inhalt. In Thailand wird kein öffentliches Angebot zum Kauf der Anteile gemacht, und der Prospekt ist nur für den Adressaten bestimmt und darf nicht an die Öffentlichkeit weitergegeben, ausgegeben oder öffentlich gezeigt werden.

Zusätzliche Informationen für Anleger mit Wohn- oder Geschäftssitz in den Vereinigten Arabischen Emiraten Einige der in dieser Marketingunterlage genannten Fonds sind bei der UAE Securities and Commodities Authority (die „Behörde“) registriert. Details zu allen registrierten Fonds sind auf der Website der Behörde zu finden. Die Behörde übernimmt keine Verantwortung für die Genauigkeit der in dieser Unterlage/diesem Dokument enthaltenen Informationen und auch nicht für das Fehlverhalten von in den Investmentfonds involvierten Personen bei der Erfüllung ihrer Pflichten und Verantwortlichkeiten.

Zusätzliche Informationen für Anleger mit Wohn- oder Geschäftssitz in Großbritannien Es handelt sich um eine Marketingmitteilung. Diese Informationen werden von Robeco Institutional Asset Management UK Limited, 30 Fenchurch Street, Part Level 8, London EC3M 3BD, eingetragen in England unter der Nummer 15362605, bereitgestellt. Robeco Institutional Asset Management UK Limited ist eine durch die Financial Conduct Authority (FCA – Referenznummer: 1007814) zugelassene und beaufsichtigte Gesellschaft. Sie dienen ausschließlich der Veranschaulichung und stellen keine Anlageberatung oder Aufforderung zum Kauf von Wertpapieren oder anderen Anlagen dar. Die Entgegennahme von Zeichnungen und die Ausgabe von Anteilen erfolgt ausschließlich auf der Grundlage des aktuellen Prospekts, der einschlägigen Dokumente mit den wesentlichen Informationen für den Anleger und anderer ergänzender Informationen für den Fonds. Diese können kostenlos bei Northern Trust Global Serviced Limited, 50 Bank Street, Canary Wharf, London E14 5NT oder auf unserer Website www.robeco.com angefordert werden. Diese Informationen richten sich nur an professionelle Kunden und sind nicht für den öffentlichen Gebrauch bestimmt.

Zusätzliche Informationen für Anleger mit Wohn- oder Geschäftssitz in Uruguay Der Verkauf des Fonds erfüllt die Voraussetzungen für eine Privatplatzierung gemäß Paragraph 2 des uruguayischen Gesetzes 18.627. Der Fonds darf der Öffentlichkeit in Uruguay nicht angeboten und nicht an diese verkauft werden außer unter Umständen, die kein öffentliches Angebot und keinen öffentlichen Vertrieb gemäß den Gesetzen und Regulierungsbestimmungen von Uruguay darstellen. Der Fonds ist nicht bei der Superintendencia de Servicios Financieros, der Finanzdienstleistungsaufsichtsbehörde der Zentralbank von Uruguay, registriert und wird auch nicht bei dieser registriert werden. Der Fonds entspricht Investmentfonds, bei denen es sich nicht um durch das uruguayische Gesetz 16.774 vom 27. September 1996 in aktueller Fassung regulierte Investmentfonds handelt.

© Q1/2026 Robeco