

Robeco Global Green Bonds DH EUR

Robeco Global Green Bonds è gestito attivamente e investe in green bond emesse da governi, agenzie governative e società. La selezione di tali obbligazioni si basa sull'analisi dei fondamentali. Obiettivo del fondo è ottenere la crescita del capitale a lungo termine. Il fondo investe almeno due terzi del patrimonio totale in green bond globali con un rating minimo di "BBB-", o equivalente, emesso da almeno una delle agenzie di rating riconosciute. La selezione dei green bond si basa su dati forniti da venditori esterni o sull'ambiente sviluppato internamente in merito al quale maggiori informazioni sono reperibili sul sito www.robeco.com/si.



Michiel de Bruin, Stephan van IJendoorn, Joost Breeuwsma
gestore del fondo dal 21-04-2020

Rendimenti

| | Fondo | Indice |
|---------------|--------|--------|
| 1 m | -0,47% | -0,46% |
| 3 m | 0,31% | 0,29% |
| YTD | 2,93% | 1,97% |
| 1 Anno | 2,93% | 1,97% |
| 2 Anni | 1,75% | 2,06% |
| 3 Anni | 2,93% | 3,70% |
| 5 Anni | -2,89% | -2,62% |
| Since 04-2020 | -1,74% | -1,42% |

Annualizzati (per periodi superiori ad un anno)
*Most representative for long term record due to startup costs of fund
Nota: a causa di una differenza nel periodo di misurazione tra il fondo e l'indice, potrebbero verificarsi differenze di performance. Per maggiori informazioni, vedere l'ultima pagina.

Rendimenti annuali

| | Fondo | Indice |
|---------------------|---------|---------|
| 2025 | 2,93% | 1,97% |
| 2024 | 0,57% | 2,14% |
| 2023 | 5,34% | 7,07% |
| 2022 | -18,12% | -18,98% |
| 2021 | -3,29% | -3,11% |
| 2023-2025 | 2,93% | 3,70% |
| 2021-2025 | -2,89% | -2,62% |
| Annualizzati (anni) | | |

I rendimenti passati non sono indicativi dei possibili risultati futuri. Il valore degli investimenti può subire oscillazioni. Qualora la valuta in cui è espressa la performance sia diversa dalla valuta del paese in cui l'investitore risiede, allora si deve tenere presente che, a causa delle oscillazioni dei tassi di cambio, la performance indicata potrebbe risultare maggiore ovvero minore una volta convertita nella valuta locale dell'investitore. La performance dal lancio inizia dal primo mese completo. I periodi inferiori a un anno non sono annualizzati. Rendimenti al netto delle commissioni, basati sui prezzi delle transazioni.

Indice

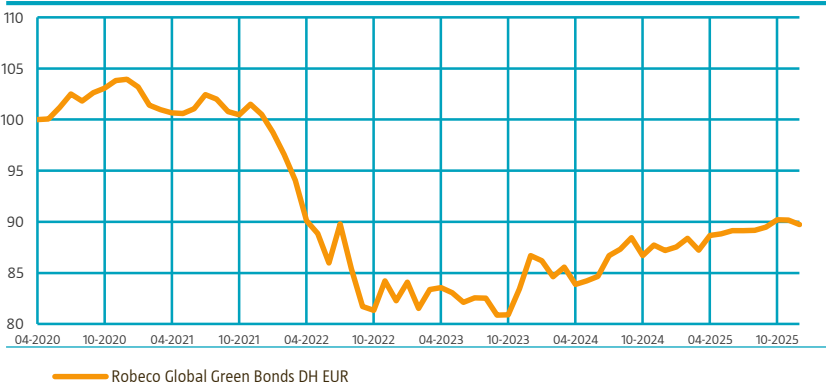
Bloomberg MSCI Global Green Bond Index (hedged into EUR)

Informazioni generali

| | |
|-----------------------------------|--|
| Morningstar | ★★★ |
| Tipologia di fondo | Obbligazionario |
| Valuta | EUR |
| Dimensione del fondo | EUR 166.704.604 |
| Dimensione della classe di azioni | EUR 95.263 |
| Azioni in circolazione | 1.053 |
| Data prima NAV | 21-04-2020 |
| Chiusura anno finanziario | 31-12 |
| Spese correnti | 0,91% |
| Negoziabile giornalmente | Si |
| Dividendo pagato | No |
| Ex-ante tracking error limit | 3,00% |
| Management company | Robeco Institutional Asset Management B.V. |

Rendimenti

Valore di riferimento (until 31-12-2025) - Fonte: Robeco



Rendimenti

Sulla base dei prezzi delle transazioni, il fondo ha ottenuto un rendimento dello -0,47%. A dicembre, il fondo ha sovraperformato il suo indice (al lordo delle commissioni). Da inizio anno, il fondo ha sovraperformato notevolmente l'indice (al lordo delle commissioni). Mentre il contributo alla performance da parte della duration è stato piatto a dicembre, quello della posizione di steepener della curva negli USA è stato positivo. Riteniamo che l'irrigidimento della curva a lungo termine continuerà sia in Europa che negli Stati Uniti. In Europa, prevediamo un aumento dei flussi di vendita a lungo termine da parte dei fondi pensione olandesi e una riduzione dell'interesse degli investitori per le emissioni a lunghissimo termine il prossimo anno. Inoltre, la curva negli Stati Uniti potrebbe accentuarsi, poiché ci aspettiamo che la Fed continui a tagliare i tassi. Anche il sottopeso nei JGB giapponesi ha contribuito notevolmente. I JGB hanno ceduto bruscamente a seguito del rialzo dei tassi da parte della BoJ. In termini di rischio di credito corporate, la performance del beta è stata positiva, in quanto il fondo ha mantenuto una posizione di rischio superiore in concomitanza con la contrazione degli spread dell'indice. Inoltre, la nostra selezione degli emittenti è stata positiva a dicembre. I principali contributi positivi corporate sono giunti da: RWE, Veolia e Slovenske Elektrarne (SENSK).

Svilupi di mercato

A dicembre, i rendimenti del mercato dei titoli di Stato sono stati negativi. Il rendimento del Treasury USA a 10 anni è salito di 15 punti base al 4,17%, mentre quello del Bund tedesco è aumentato di 17 punti base. In Giappone, i rendimenti dei JGB a 10 anni sono scesi di 25 punti base al 2,06%, segnando un nuovo massimo dal 1999. Negli Stati Uniti è stata pubblicata una quantità insolitamente elevata di dati economici, a causa di un effetto di recupero dopo lo shutdown delle attività governative nei mesi precedenti. I rapporti combinati sull'occupazione di ottobre e novembre hanno evidenziato la persistente debolezza della crescita occupazionale negli Stati Uniti. La Fed ha tagliato i tassi di interesse per la terza riunione consecutiva, portandoli al 3,75%. Nella riunione di dicembre la BCE ha mantenuto il tasso di riferimento al 2%. I mercati del credito hanno chiuso il mese di dicembre su basi più solide, nonostante la volatilità. La propensione al rischio è migliorata verso fine mese grazie all'affievolirsi delle tensioni politiche e alla stabilizzazione dei dati macroeconomici. Il credito europeo è rimasto saldamente ancorato alla forte domanda e ai bilanci sani. I fattori tecnici stagionali sono stati solidi: emissioni ridotte, maggiore liquidità, flussi di ETF costanti e posizionamento di supporto hanno mantenuto gli spread contenuti. Il mese di dicembre si è concluso in modo positivo, con valutazioni contenute e un'attività event-driven che hanno lasciato il credito sostenuto ma in equilibrio fino al 2026.

Aspettative del Gestore

I mercati del credito entrano nel 2026 su basi macroeconomiche resilienti, ma la fiducia è fragile. La crescita globale appare solida, sostenuta da investimenti in beni strumentali guidati dall'intelligenza artificiale, politiche più flessibili e un rischio ridotto sui dazi, sebbene la dispersione si stia ampliando. Lo slancio degli Stati Uniti continua, ma dati deboli sul lavoro e le pressioni politiche sulla Fed offuscano la visibilità. L'Europa rimane più stabile con un'inflazione favorevole, bilanci solidi e politiche accomodanti. I mercati emergenti sono solidi, ma l'incerto stimolo economico della Cina e le valutazioni ristrette impongono una selezione attenta. Le valutazioni non offrono grande sostegno, poiché gli spread sono vicini ai livelli storici, e un'ondata di offerta prevista, dagli hyperscaler alle fusioni e acquisizioni, potrebbe mettere a dura prova i solidi dati tecnici. La domanda rimane solida, ma le condizioni potrebbero raggiungere il picco poiché le emissioni competono per budget di rischio limitati. Rimaniamo disciplinati: privilegiamo IG di qualità superiore, duration degli spread più brevi e un beta prudente. Evitiamo il credito in USD a lunga scadenza e siamo selettivi nei settori con fondamentali in tensione, in particolare quello tecnologico, che fa leva sull'intelligenza artificiale. Nel settore high yield, ci concentriamo sui titoli BB/B, evitiamo le aree in difficoltà e cerchiamo un carry idiosincratico. Manteniamo una posizione costruttiva sul credito europeo e sul capitale bancario, mentre ci avviciniamo ai mercati emergenti in modo selettivo.

Valore del fondo (NAV)

| | | |
|------------------------------|-----|-------|
| 31-12-25 | EUR | 90,50 |
| High Ytd (22-10-25) | EUR | 91,24 |
| Valore minimo YTD (14-01-25) | EUR | 86,57 |

Commissioni

| | |
|----------------------------|---------|
| Commissioni di gestione | 0,70% |
| Commissioni di performance | Nessuna |
| Commissioni amministrative | 0,16% |

Forma giuridica

| | |
|---|--------|
| Società d'investimento a capitale variabile costituita in conformità con la Legge del Lussemburgo (SICAV) | |
| Struttura del fondo | Aperto |
| UCITS V | Si |
| Classe di Azioni | DH EUR |
| Si tratta di un comparto di Robeco Capital Growth Funds, SICAV | |

Registrato in

Austria, Belgio, Francia, Germania, Italia, Lussemburgo, Svizzera, Regno Unito

Politica valutaria

Tutti i rischi valutari sono oggetto di copertura.

Gestione del rischio

La gestione del rischio è pienamente integrata nel processo di investimento così da assicurare che le posizioni del fondo rimangano in ogni momento all'interno dei limiti stabiliti.

Politica dei dividendi

Il fondo non distribuisce dividendi.

Codici del fondo

| | |
|-----------|--------------|
| ISIN | LU2138604702 |
| Bloomberg | ROGGBDE LX |
| WKN | A3CXSP |
| Valoren | 54406065 |

Key risk figures

| | 3 Anni | 5 Anni |
|----------------------------|--------|--------|
| Ex-Post Tracking Error (%) | 1,15 | 0,97 |
| Information ratio | 0,28 | 0,62 |
| Indice di Sharpe | 0,20 | -0,56 |
| Alpha (%) | 0,24 | 0,76 |
| Beta | 1,12 | 1,03 |
| Standard deviation | 5,31 | 6,68 |
| Utile mensile max. (%) | 4,01 | 4,48 |
| Perdita mensile max. (%) | -2,97 | -4,82 |

I summenzionati indici si basano su rendimenti al lordo delle commissioni.

Hit ratio

| | 3 Anni | 5 Anni |
|--|--------|--------|
| Rendimenti superiori alle aspettative (mesi) | 27 | 46 |
| Hit ratio (%) | 75,0 | 76,7 |
| Mercato al rialzo (mesi) | 22 | 27 |
| Rendimenti superiori alle aspettative - Mercato al rialzo (mesi) | 20 | 23 |
| Hit ratio - in condizioni di mercato rialzista (%) | 90,9 | 85,2 |
| Mercato al ribasso (mesi) | 14 | 33 |
| Months Outperformance Bear | 7 | 23 |
| Hit ratio - in condizioni di mercato ribassista (%) | 50,0 | 69,7 |

I summenzionati indici si basano su rendimenti al lordo delle commissioni.

Caratteristiche

| | Fondo | Indice |
|---------------------------------|--------|--------|
| Rating | AA3/A1 | AA3/A1 |
| Option Adjusted Duration (anni) | 6.31 | 6.4 |
| Scadenza (anni) | 7.9 | 7.8 |
| Yield to Worst (% , Hedged) | 3.1 | 3.0 |
| Green Bonds (% , Weighted) | 90,0 | 98,6 |

I rendimenti passati non sono indicativi dei possibili risultati futuri. Il valore degli investimenti può subire oscillazioni.

Ripartizione settoriale

Per quanto riguarda i tassi, continuiamo a preferire le posizioni sulla curva, piuttosto che sulla duration definitiva. Prevediamo che l'offerta netta di titoli a più lunga scadenza sarà il principale motore dei rendimenti. Ciononostante, abbiamo leggermente ridotto gli steepener a lungo termine in Europa, adottando un approccio più cauto verso la fine dell'anno, poiché l'attività di mercato è diminuita sensibilmente. Anche le dichiarazioni aggressive della BCE, che lasciavano intendere che la mossa successiva potrebbe essere addirittura un aumento dei tassi, hanno contribuito a questa cautela. Il fondo è rimasto posizionato per uno steepener 5s10 negli Stati Uniti e per un sovrappeso nei Gilts del Regno Unito. Per quanto riguarda i JGB il fondo resta sottopesato, in quanto ci aspettiamo che la BoJ continui ad aumentare i tassi. In particolare, il fondo ha aumentato i titoli di Stato green di Singapore a lunga scadenza, chiudendo un sottopeso. Tra i crediti, vediamo un valore nelle banche e nel rischio aziendale superiore rispetto al rischio non aziendale, in particolare per la maggiore qualità del capitale alla luce del contesto macroeconomico. Nel complesso, abbiamo diminuito il beta del credito corporate del portafoglio. Preferiamo il rischio dei consumi ciclici e dei settori di base, a fronte di una posizione sottopesata dei servizi di pubblica utilità. Sottopesiamo i servizi di pubblica utilità statunitensi a causa delle maggiori emissioni previste per il futuro, a fronte di valutazioni relativamente costose.

| Ripartizione settoriale | | Deviation index | |
|-----------------------------|-------|-----------------|--|
| Finanziari | 21,1% | 1,5% | |
| Agenzie | 20,9% | 4,2% | |
| Titoli di Stato | 15,5% | -7,1% | |
| Sovranazionale | 11,7% | 0,4% | |
| Obbligazioni garantite | 7,9% | 3,1% | |
| Autorità locali | 6,9% | -0,7% | |
| Servizi pubblici | 6,3% | -3,5% | |
| Industriali | 5,1% | 0,2% | |
| Titoli sovrani | 1,7% | -1,0% | |
| Liquidità e altri strumenti | 2,8% | 2,8% | |

Ripartizione denominazione valutaria

Il posizionamento valutario si basa principalmente su quello top-down del beta e su quello bottom-up, considerando le differenze di valutazione regionali. Attualmente il fondo è sovrappesato nei titoli in euro, a testimonianza della nostra preferenza per i crediti europei. Cerchiamo opportunità di arbitraggio nei disallineamenti valutari degli emittenti, quando si presentano, che riflettono interessanti profili di rendimento corretti per il rischio. Tutte le esposizioni valutarie sono coperte verso il benchmark.

| Ripartizione denominazione valutaria | | Deviation index | |
|--------------------------------------|-------|-----------------|--|
| Euro | 80,3% | 7,8% | |
| Dollaro USA | 11,4% | -1,5% | |
| Sterlina Britannica | 1,6% | -3,8% | |
| Dollaro Australiano | 1,6% | -0,5% | |
| Dollaro di Singapore | 0,8% | -0,3% | |
| Corona Svedese | 0,7% | -0,4% | |
| Dollaro Canadese | 0,6% | -2,0% | |
| Franco Svizzero | 0,1% | -0,4% | |
| Dollaro Neozelandese | 0,0% | -0,4% | |
| Danish Kroner | 0,0% | -0,4% | |
| Renmimbi | 0,0% | -0,3% | |
| Norwegian Kroner | 0,0% | -0,3% | |
| Altro | 0,0% | -0,5% | |

Ripartizione della duration

Negli Stati Uniti, le previsioni di crescita consensuali rimangono relativamente ottimistiche. Siamo un po' più cauti, dato che i dati sul mercato del lavoro sono stati negativi. In Europa, la BCE ha ribadito la sua posizione flessibile, con la presidente Lagarde che ha sottolineato che i tassi non seguono un percorso definito e che tutte le opzioni politiche restano sul tavolo. Le proiezioni dello staff hanno aumentato le prospettive di inflazione al 2,2% e quelle di crescita all'1,2% nel 2026. Ci aspettiamo che la BCE mantenga un atteggiamento attendista nelle prossime riunioni, anche se a nostro avviso i rischi sono orientati verso tassi di riferimento più bassi. Un irripidimento della curva oltre i 10 anni resta probabile, poiché l'aumento delle emissioni incontra la diminuzione della domanda (da parte dei fondi pensione) di duration ultra-lunga in euro. Gli spread delle obbligazioni periferiche rispetto alla Germania continuano a convergere, sostenuti dagli upgrade dei rating sovrani di Italia, Grecia e Portogallo. La Francia rimane un'eccezione. Ancora una volta il budget per il 2026 non è stato approvato a dicembre, facendo slittare all'anno successivo il bilancio 2025. Nel prossimo anno, è probabile che i mercati comincino a concentrarsi sulle elezioni presidenziali, fissate per l'aprile 2027.

| Ripartizione della duration | | Deviation index | |
|-----------------------------|------|-----------------|--|
| Euro | 4,8 | 0,1 | |
| Sterlina Britannica | 0,7 | 0,2 | |
| Dollaro USA | 0,6 | 0,0 | |
| Dollaro Australiano | 0,2 | 0,1 | |
| Japanese Yen | -0,2 | -0,2 | |
| Dollaro di Singapore | 0,2 | 0,0 | |
| Dollaro Canadese | 0,1 | 0,0 | |
| Dollaro Neozelandese | -0,1 | -0,1 | |

Ripartizione Rating

Tutte le obbligazioni devono superare il nostro screening esclusivo di idoneità in 5 fasi. In questo processo verifichiamo il rispetto delle prassi relative ai green bond e l'utilizzo dei proventi con riferimento alla tassonomia UE sui progetti e attività green, richiedendo report sulla destinazione degli importi e sull'impatto ambientale. Valutiamo inoltre la strategia di sostenibilità dell'emittente, verificando il rispetto delle tutele sociali ed eventuali comportamenti controversi. Attualmente il fondo è lievemente sovrappesato in bond con rating AAA e BB e sottopesato nei titoli con rating A e BBB. A livello di Paesi, il fondo mantiene una posizione sovrappesata nei titoli di Stato olandesi (AAA) e spagnoli (A). Il fondo è inoltre sovrappesato in emittenti AAA come la Worldbank. I rating delle società finanziarie e non finanziarie sono il risultato della nostra selezione degli emittenti bottom-up. La maggior parte della nostra esposizione high yield è incentrata su ibridi societari che presentano interessanti spread tra obbligazioni subordinate senior e solidi profili aziendali fondamentali.

| Ripartizione Rating | | Deviation index | |
|-----------------------------|-------|-----------------|--|
| AAA | 37,2% | 5,1% | |
| AA | 13,4% | -1,1% | |
| A | 23,0% | -1,7% | |
| BAA | 21,2% | -7,5% | |
| BA | 2,4% | 2,4% | |
| Liquidità e altri strumenti | 2,8% | 2,8% | |

Subordination allocation

Il fondo investe principalmente in green bond senior non garantite con rating IG. Sono ammessi green bond subordinati, anche con rating BB. Attualmente il fondo ha un sovrappeso del 3% circa nei titoli BB. Abbiamo una leggera preferenza per gli emittenti di qualità superiore.

| Subordination type allocation | | Deviation index | |
|-------------------------------|-------|-----------------|--|
| Senior | 89,9% | -5,6% | |
| Ibridi | 3,8% | 2,4% | |
| Tier 2 | 3,5% | 1,9% | |
| Liquidità e altri strumenti | 2,8% | 2,8% | |

Le allocazioni presentate hanno finalità puramente illustrative. Questa è la panoramica attuale alla data indicata e non costituisce alcuna garanzia sugli sviluppi futuri. Non si deve presumere che gli investimenti in tali allocazioni siano stati o saranno redditizi. A causa degli arrotondamenti, il totale potrebbe non corrispondere al 100%.

ESG Important information

Le informazioni sulla sostenibilità contenute in questa scheda informativa possono aiutare gli investitori a integrare le considerazioni sulla sostenibilità nel loro processo. Le presenti informazioni sono a scopo puramente illustrativo. Le informazioni sulla sostenibilità riportate non possono essere utilizzate in alcun modo in relazione agli elementi vincolanti per questo fondo. La decisione di investire deve prevedere la valutazione di tutte le caratteristiche o gli obiettivi del fondo descritti nel prospetto informativo. Il prospetto è disponibile gratuitamente su richiesta sul sito di Robeco.

Sostenibilità

L'obiettivo di investimento sostenibile del fondo è investire in green bond. I green bond sono obbligazioni riconosciute come tali da fonti esterne e i cui proventi vengono utilizzati per finanziare o rifinanziare in parte o del tutto progetti ecologici nuovi e/o esistenti. La selezione dei green bond si basa su dati esterni o su un quadro di green bond in cinque fasi sviluppato internamente. Il quadro in cinque fasi stabilisce che il quadro dei green bond dell'emittente debba essere allineato agli standard di mercato relativi ai green bond, come ad esempio i Green Bond Principles dell'ICMA. Poi, l'allocazione dei proventi dell'investimento deve contribuire ad almeno uno dei sei obiettivi della tassonomia dell'UE e non danneggiare sensibilmente gli altri cinque. I sei obiettivi del Regolamento UE sulla tassonomia sono la mitigazione del cambiamento climatico, l'adattamento al cambiamento climatico, l'uso sostenibile e la protezione delle risorse idriche e marine, la transizione verso un'economia circolare, la prevenzione e il controllo dell'inquinamento e la protezione di ecosistemi sani. La terza e la quarta fase richiedono che l'emittente di obbligazioni riferisca sull'uso dei proventi e che l'emissione si allinei alla più ampia strategia di sostenibilità dell'emittente. La quinta e ultima fase stabilisce che l'emittente sia tenuto a rispettare le norme internazionali in materia di diritti dei lavoratori e diritti umani nonché il Global Compact delle Nazioni Unite. Inoltre, il processo di investimento tiene conto anche delle esclusioni secondo la politica di esclusione di Robeco e integra i fattori ESG finanziariamente rilevanti nell'analisi bottom-up dell'emittente per valutare l'impatto sui fondamentali dell'emittente.

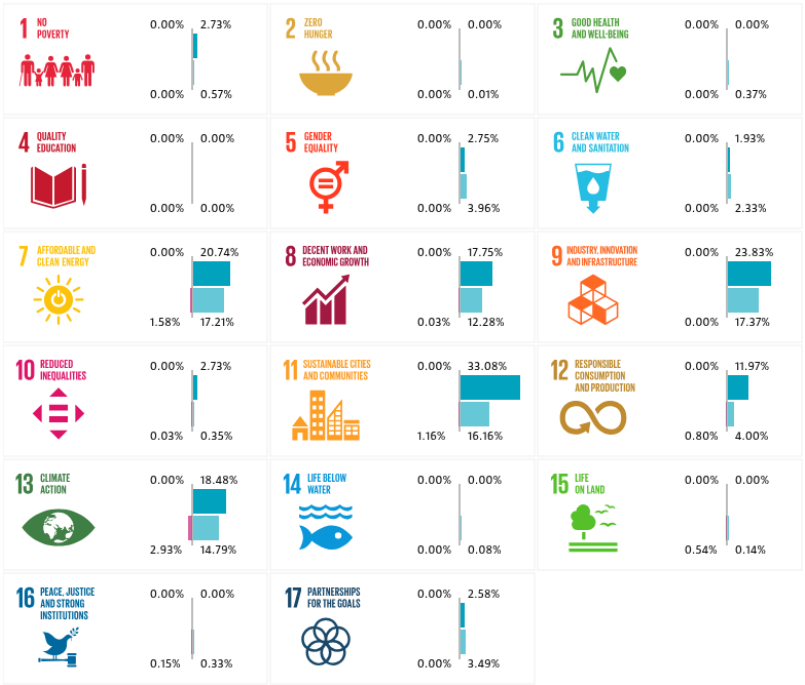
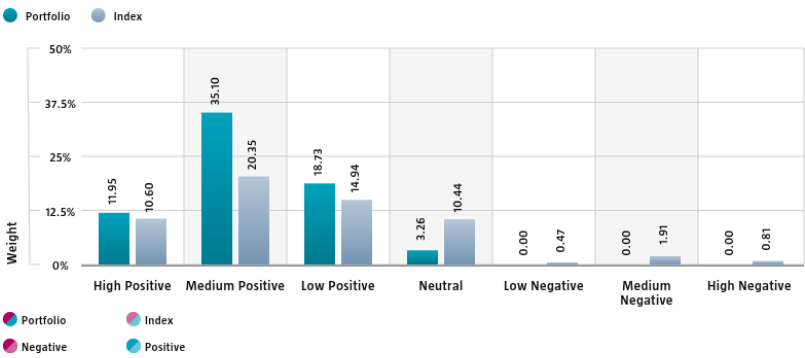
Per maggiori informazioni, consultare le informazioni relative alla sostenibilità.

L'indice applicato agli elementi grafici della sostenibilità si basa su Bloomberg MSCI Global Green Bond Index (hedged into EUR).

SDG Impact Alignment

La distribuzione dei punteggi SDG indica il peso del portafoglio assegnato alle società con un allineamento positivo, negativo e neutro dell'impatto con gli Obiettivi di Sviluppo Sostenibile (SDG) sulla base del Framework SDG di Robeco. Il framework utilizza un approccio in tre fasi per valutare l'allineamento di una società con gli SDG rilevanti e assegna un punteggio SDG totale. Il punteggio varia dall'allineamento positivo a quello negativo, con livelli di allineamento alto, medio o basso. Il risultato è una scala a 7 livelli da -3 a +3. Oltre ai dati dell'indice, si riportano anche quelli del portafoglio, a fini di confronto. Solo le posizioni categorizzate come corporate sono incluse nei dati.

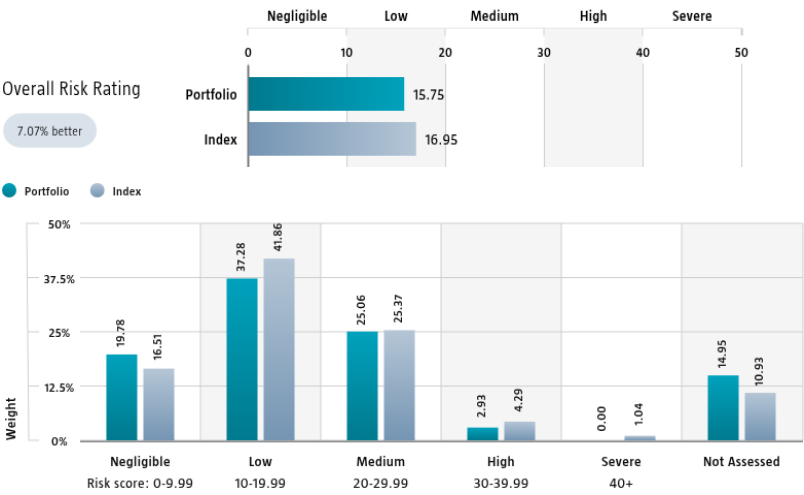
L'uso dei loghi degli Obiettivi di Sviluppo Sostenibile (SDG) delle Nazioni Unite, compresa la ruota dei colori, e delle icone ha finalità puramente esplicative e illustrative e non implica l'approvazione da parte delle Nazioni Unite della presente entità, o del(i) prodotto(i) o del(i) servizi(o) menzionato(i) nel presente documento. Le opinioni o le interpretazioni riportate nel presente documento non riflettono quindi opinioni o interpretazioni delle Nazioni Unite.



Source: Robeco. Data derived from internal processes.

Sustainalytics ESG Risk Rating

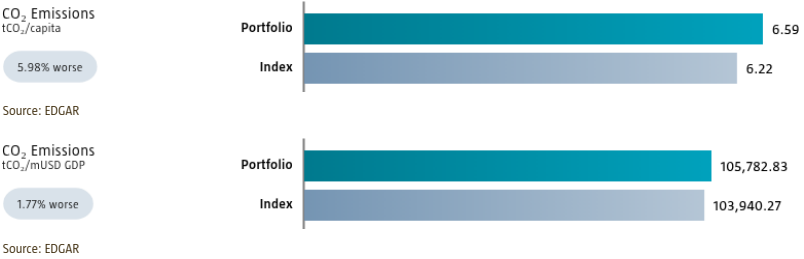
Il grafico di Sustainalytics ESG Risk Rating mostra il rating di rischio ESG del portafoglio. È calcolato moltiplicando il Sustainalytics ESG Risk Rating di ogni componente del portafoglio per il rispettivo peso nel portafoglio. Il grafico della distribuzione dei livelli di rischio ESG di Sustainalytics mostra le allocazioni del portafoglio suddivise nei cinque livelli di rischio ESG di Sustainalytics: trascurabile (0-10), basso (10-20), medio (20-30), alto (30-40) e grave (40+), fornendo una panoramica dell'esposizione del portafoglio ai diversi livelli di rischio ESG. I punteggi dell'indice sono forniti unitamente a quelli del portafoglio, evidenziando i livelli di rischio ESG del portafoglio rispetto all'indice. Solo le posizioni categorizzate come titoli societari sono incluse nei dati.



Source: Copyright ©2026 Sustainalytics. All rights reserved.

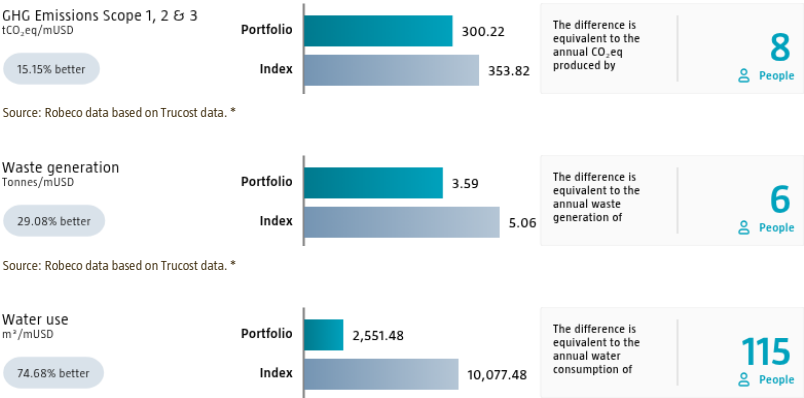
Environmental Intensity - Government bond allocation

L'intensità ambientale esprime l'efficienza ambientale aggregata di un portafoglio. L'impronta di carbonio aggregata del portafoglio si basa sulle emissioni del relativo Paese in questione. Per ottenere l'intensità di carbonio del Paese, dividiamo le emissioni di carbonio di ciascun Paese, rilevate in tonnellate di CO2, per la popolazione o il prodotto interno lordo. I dati aggregati dell'intensità del portafoglio sono calcolati come media ponderata moltiplicando il dato dell'intensità di ogni componente del portafoglio valutato per il peso della rispettiva posizione. Le intensità dell'indice sono fornite assieme alle intensità del portafoglio, evidenziando l'intensità relativa del carbonio del portafoglio. Solo le posizioni categorizzate come emissioni sovrane sono incluse nei dati.



Environmental Footprint - Credit allocation

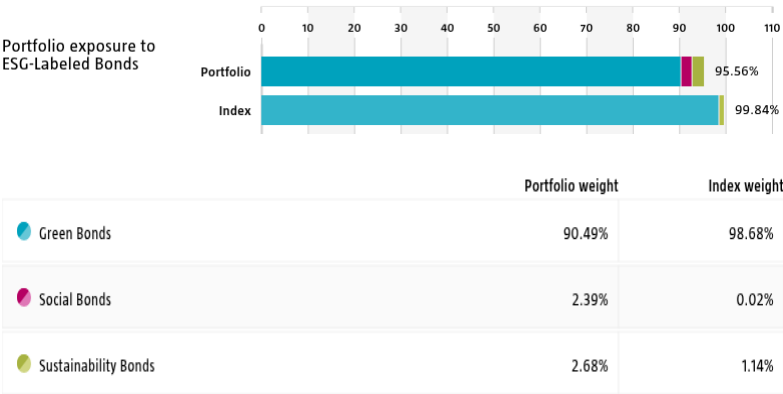
L'impronta ambientale esprime il consumo totale di risorse del portafoglio per mUSD investito. L'impronta di ciascuna società valutata viene calcolata confrontando le risorse consumate con il valore di impresa della società comprensivo di liquidità (EVIC). Aggregiamo questi dati a livello di portafoglio utilizzando una media ponderata, moltiplicando l'impronta di ciascun componente del portafoglio valutato per il peso della rispettiva posizione. Oltre alle impronte dell'indice, si riportano anche quelle del portafoglio, a fini di confronto. I fattori equivalenti utilizzati per il confronto tra il portafoglio e l'indice rappresentano le medie europee e si basano su fonti terze combinate con stime proprie. Pertanto, le cifre esposte hanno uno scopo illustrativo e sono puramente indicative. Solo le posizioni categorizzate come titoli societari sono incluse nei dati.



* Source: S&P Global Market Intelligence data © Trucost 2026. All rights in the Trucost data and reports vest in Trucost and/or its licensors. Neither S&P Global Market Intelligence, nor its affiliates, nor its licensors accept any liability for any errors, omissions or interruptions in the Trucost data and/or reports. No further distribution of the Data and/or Reports is permitted without S&P Global Market Intelligence's express written consent. Reproduction of any information, data or material, including ratings is prohibited. The content is not a recommendation to buy, sell or hold such investment or security, nor does it address suitability of an investment or security and should not be relied on as investment advice.

ESG Labeled Bonds

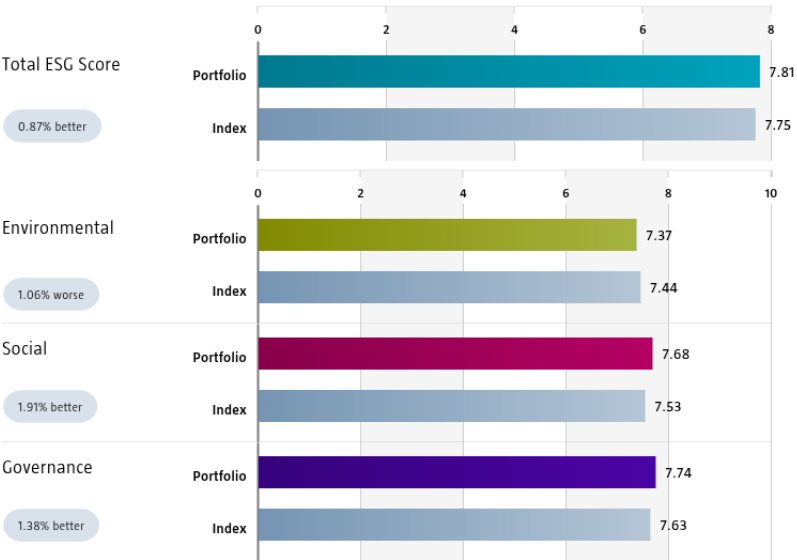
Lo schema dei titoli con etichetta ESG evidenzia l’esposizione del portafoglio ai titoli in questione, nello specifico, green bond, social bond, sustainability bond, e sustainability-linked bond. Ciò si calcola come somma dei pesi di quei titoli nel portafoglio che siano provvisti di una delle suddette etichette. I dati relativi all’esposizione dell’indice sono forniti unitamente a quelli del portafoglio, evidenziando la differenza rispetto all’indice.



Source: Bloomberg in conjunction with data derived from internal processes. BLOOMBERG® is a trademark and service mark of Bloomberg Finance LP. and its affiliates (collectively “Bloomberg”).

Country Sustainability Ranking

Il grafico visualizza i punteggi totali, ambientali, sociali e di governance in base alla metodologia di ranking della sostenibilità per paese di Robeco. Il calcolo si effettua utilizzando i pesi dei componenti del portafoglio e i rispettivi punteggi del paese. I punteggi includono la valutazione di oltre 50 indicatori separati che rilevano ciascuno una caratteristica di sostenibilità unica nell’ambito di dimensioni ambientali, sociali e di governance a livello di paese. I punteggi dell’indice sono forniti unitamente a quelli del portafoglio, evidenziando la performance ESG relativa del portafoglio. Solo le posizioni categorizzate come emissioni sovrane sono incluse nei dati.



Source: Robeco. Certain underlying data is sourced from third parties (such as e.g. IMF, OECD and World Bank including Worldwide Governance Indicators Control of Corruption, as well as content from ISS and SanctIO).

Engagement

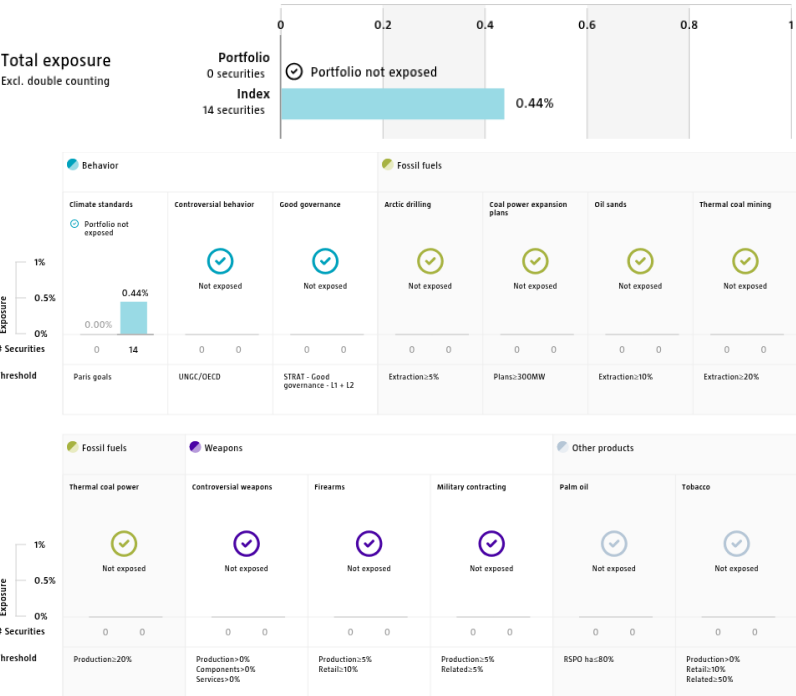
Robeco distingue l’engagement in tre tipi. Value Engagement si concentra su questioni a lungo termine, che siano finanziariamente rilevanti e/o influiscano negativamente sulla sostenibilità. I temi si possono suddividere in ambientale, sociale di governance o correlati al voto. SDG Engagement intende promuovere un miglioramento chiaro e misurabile del contributo di un’impresa agli SDG. L’engagement potenziato è innescato dal dolo e si concentra sulle società che hanno compiuto gravi violazioni degli standard internazionali. Il report si basa su tutte le aziende nel portafoglio le cui attività di engagement si siano svolte negli ultimi 12 mesi. Si osservi che le società possono essere soggette a engagement in più categorie contemporaneamente, Sebbene l’esposizione totale del portafoglio escluda il doppio conteggio, potrebbe non corrispondere alla somma dell’esposizione delle singole categorie.

| | Portfolio exposure | # companies engaged with | # activities with companies engaged with |
|-------------------------------------|--------------------|--------------------------|--|
| Total (* excluding double counting) | 2.20% | 9 | 36 |
| Environmental | 2.20% | 6 | 25 |
| Social | 0.00% | 3 | 10 |
| Governance | 0.00% | 0 | 0 |
| Sustainable Development Goals | 0.00% | 0 | 0 |
| Voting Related | 0.98% | 1 | 1 |
| Enhanced | 0.00% | 0 | 0 |

Source: Robeco. Data derived from internal processes.

Esclusione

I grafici delle esclusioni mostrano il grado di adesione all'esclusione applicato da Robeco. Le esposizioni dell'indice sono riportate accanto a quelle del portafoglio, come riferimento. Le soglie si basano sui ricavi, salvo indicazione contraria. Per maggiori informazioni sulla politica di esclusione e sul livello applicabile, si rimanda alla Politica di esclusione e alla Lista di esclusione disponibili su Robeco.com.



Source: We use several data sources such as Sustainalytics, RSPO (Roundtable on Sustainable Palm Oil), World Bank, Freedom House, Fund for Peace and International Sanctions; further policy document available [Exclusion Policy](#)

Politica d'investimento

Robeco Global Green Bonds è gestito attivamente e investe in green bond emesse da governi, agenzie governative e società. La selezione di tali obbligazioni si basa sull'analisi dei fondamentali. Obiettivo del fondo è ottenere la crescita del capitale a lungo termine. Il fondo investe almeno due terzi del patrimonio totale in green bond globali con un rating minimo di "BBB-", o equivalente, emesso da almeno una delle agenzie di rating riconosciute. La selezione dei green bond si basa su dati forniti da venditori esterni o sull'ambiente sviluppato internamente in merito al quale maggiori informazioni sono reperibili sul sito www.robeco.com/si.

Obiettivo del fondo è l'investimento sostenibile ai sensi dell'Art. 9 del Regolamento europeo sull'informativa sulla finanza sostenibile. Il fondo finanzia o rifinanzia progetti ecologici nuovi e/o esistenti investendo in green bond ideate per sostenere progetti specifici legati al clima o all'ambiente. Il fondo integra i fattori ESG (Environmental, Social e Governance) nel processo di investimento, e applica la politica di Buon governo di Robeco. Il fondo applica indicatori di sostenibilità, tra cui, a titolo di esempio, esclusioni riguardanti normative, attività e regioni.

CV del gestore

Michiel de Bruin è responsabile del team Global Macro e Portfolio Manager. Prima di entrare in Robeco nel 2018, Michiel è stato Head of Global Rates and Money Markets presso BMO Global Asset Management a Londra. In precedenza aveva ricoperto diverse cariche, compresa quella di Responsabile dei titoli di stato in Euro. Prima di entrare in BMO nel 2003, ha ricoperto varie posizioni fra cui quella di Head of Fixed Income Trading presso Deutsche Bank ad Amsterdam. La carriera di Michiel nel settore ha inizio nel 1986. Ha conseguito un diploma post-laurea in analisi degli investimenti presso la VU University di Amsterdam ed è titolare di un certificato di analista EFFAS (CEFA). Michiel è titolare di una laurea in Scienze Applicate conseguita presso l'Università di Scienze Applicate ad Amsterdam. Stephan van IJendoorn è Portfolio Manager e membro del team Global Macro di Robeco. Prima di entrare in Robeco nel 2013, è stato Portfolio Manager Reddito fisso per F&C Investments e, in precedenza, ha svolto funzioni analoghe presso Allianz Global Investors e A&O Services. Stephan ha iniziato la sua carriera nel campo degli investimenti nel 2003. Ha conseguito una laurea triennale in Gestione finanziaria e una laurea magistrale in Gestione degli investimenti presso l'Università VU di Amsterdam. Inoltre è analista finanziario europeo certificato (CEFA). Joost Breeuwsmas è Portfolio Manager Investment Grade nel team del Credito. Si occupa in particolare di portafogli europei investment grade e di portafogli globali di green bond. Prima di iniziare la sua carriera ed entrare in Robeco come analista del credito, nel 2017, ha conseguito un master con lode in matematica finanziaria al King's College di Londra.

Trattamento fiscale del prodotto

Il fondo ha sede legale in Lussemburgo; è soggetto alle leggi e alle normative fiscali del Lussemburgo. Il fondo non è soggetto al pagamento di alcuna imposta sulle società, sui redditi, sui dividendi o sugli aumenti di capitale in Lussemburgo. Il fondo è soggetto all'imposta annuale di sottoscrizione ('tax d'abonnement') del Lussemburgo, che ammonta allo 0,05% del valore netto d' inventario fondo. Questa imposta è inclusa nel valore netto d' inventario del fondo. Il fondo può, in linea di principio, utilizzare la rete di trattati e convenzioni del Lussemburgo per recuperare parzialmente qualsiasi imposta alla fonte applicata al proprio reddito.

Morningstar

Copyright © Morningstar Benelux. Tutti i diritti riservati. Le informazioni qui contenute: (1) sono di proprietà esclusiva di Morningstar e/o dei relativi fornitori di contenuti; (2) non possono essere copiate né distribuite; e (3) non è garantito che siano esatte, complete o tempestive. Né Morningstar né i suoi fornitori di contenuti sono responsabili per alcun danno o perdita derivanti dall'utilizzo di dette informazioni. I rendimenti passati non sono indicativi dei possibili risultati futuri. Per ulteriori informazioni su Morningstar, vogliate consultare il sito www.morningstar.com.

Febelfin disclaimer

Il fatto che il comparto abbia ottenuto questa classificazione non significa che soddisfi i vostri obiettivi personali di sostenibilità o che la classificazione rispetti i requisiti derivanti da qualsiasi futura normativa nazionale o europea. La classificazione ottenuta è valida per un anno ed è soggetta a rivalutazione e con cadenza annuale. Per maggiori informazioni su questa classificazione, visitare il sito www.towards.sostenibilita.be.



Immagini relative alla sostenibilità

I dati riportati negli elementi grafici relativi alla sostenibilità sono calcolati a livello di comparto.

Bloomberg disclaimer

Bloomberg o i suoi licenziatari detengono tutti i diritti di proprietà degli Indici Bloomberg. Né Bloomberg né i suoi licenziatari approvano o avallano il presente materiale, né garantiscono l'accuratezza o la completezza di qualsiasi informazione in esso contenuta, né forniscono alcuna garanzia, esplicita o implicita, sui risultati che se ne possono ottenere e, nella misura massima consentita dalla legge, non si assumono alcuna responsabilità per lesioni o danni derivanti in relazione ad esso.

Informazioni importanti

Informazioni importanti

Robeco Institutional Asset Management B.V., è autorizzata quale gestore di Organismi di Investimento Collettivo in Valori Mobiliari (OICVM) e in Fondi di Investimento Alternativo (FIA) ("Fondo/i") dall'Autorità Olandese di vigilanza sui mercati finanziari. Il presente documento è una comunicazione di mercato destinata esclusivamente agli investitori istituzionali, definiti quali investitori qualificabili come clienti professionisti, che abbiano richiesto di essere trattati come tali o che siano autorizzati a ricevere tali informazioni ai sensi delle leggi applicabili. Robeco Institutional Asset Management B.V. e/o le sue società collegate, affiliate e controllate ("Robeco") non saranno in alcun caso responsabili di eventuali danni derivanti dall'utilizzo del presente documento. Gli utilizzatori di dette informazioni che erogano servizi di investimento all'interno dell'Unione Europea sono responsabili della valutazione della propria idoneità a riceverle in conformità al Regolamento MiFID II. Nella misura in cui tali informazioni rientrano tra i benefici non monetari minori ragionevoli e accettabili di cui al MiFID II, gli utilizzatori che erogano servizi di investimento all'interno dell'Unione Europea sono tenuti a rispettare i requisiti vigenti in materia di contabilità e trasparenza. Il contenuto del presente documento si basa su fonti di informazione ritenute attendibili ed è privo di qualsiasi tipo di garanzia. Il presente documento non può essere considerato completo in mancanza di ulteriori spiegazioni. Ogni parere, stima o previsione potrà essere modificato in qualsiasi momento senza obbligo di preavviso. In caso di dubbi, rivolgersi a un consulente indipendente. Il presente documento è finalizzato a fornire all'investitore professionista informazioni generali sulle strategie specifiche di Robeco, ma non è una ricerca di Robeco in materia di investimenti e non costituisce una raccomandazione di investimento né una consulenza per l'acquisto, la detenzione o la vendita di determinati titoli o prodotti di investimento né per l'adozione di determinate strategie di investimento, né tanto meno una consulenza in ambito legale, contabile o fiscale. Tutti i diritti relativi alle informazioni contenute nel presente documento sono e rimarranno proprietà di Robeco. Questo documento non può essere copiato o condiviso con il pubblico. La copia o riproduzione (di parti) di questo documento in qualsiasi forma e con qualsiasi mezzo sono vietati senza il previo consenso scritto di Robeco. Gli investimenti implicano rischi. Prima di investire occorre prendere atto che il capitale iniziale non è garantito. Gli investitori devono assicurarsi di avere compreso appieno i rischi associati ai prodotti e ai servizi che Robeco eroga nei paesi in cui sono domiciliati. Gli investitori dovrebbero inoltre tener presente i propri obiettivi di investimento e i propri livelli di tolleranza al rischio. I rendimenti storici sono forniti a mero scopo orientativo. Il prezzo delle quote potrebbe subire oscillazioni e i risultati ottenuti in passato non rappresentano in alcun modo una garanzia delle performance future. Qualora la valuta in cui è espressa la performance sia diversa dalla valuta del paese in cui l'investitore risiede, allora si deve tenere presente che, a causa delle oscillazioni dei tassi di cambio, la performance indicata potrebbe risultare maggiore ovvero minore una volta convertita nella valuta locale dell'investitore. I dati sulla performance non tengono conto delle commissioni e delle spese sostenute per la contrattazione dei titoli contenuti nei portafogli dei clienti e per l'emissione o il riscatto di quote. Salvo quanto altrimenti riportato, le performance si intendono i) al netto delle commissioni basate sui prezzi delle operazioni e ii) con i dividendi reinvestiti. Per ulteriori dettagli si rimanda al prospetto informativo del Fondo. La performance viene riportata al netto delle commissioni di gestione degli investimenti. Le spese correnti di cui al presente documento corrispondono a quelle riportate nell'ultima relazione annuale del Fondo alla data di chiusura dell'ultimo anno solare. Il presente documento non è destinato alla distribuzione, né all'utilizzo da parte di persone o organismi che siano cittadini, residenti o ubicati in luoghi, stati o paesi o altra giurisdizione nei quali tale distribuzione, pubblicazione, disponibilità o utilizzo sarebbe contrario alla legge o alle normative locali, oppure costringerebbe il Fondo o Robeco Institutional Asset Management B.V. a rispettare un obbligo di registrazione o di autorizzazione in tale giurisdizione. La decisione di sottoscrivere azioni di un Fondo offerto in una giurisdizione specifica deve avvenire unicamente sulla base delle informazioni contenute nel prospetto, informazioni che possono divergere da quelle contenute nel presente documento. I potenziali sottoscrittori di azioni debbono informarsi dell'eventuale esistenza di requisiti legali applicabili, di regolamenti di controllo dei cambi e di imposte applicabili nei loro paesi di cittadinanza, residenza o domicilio. Le informazioni eventualmente contenute in questo documento si qualificano nella loro interezza in riferimento al prospetto, e andrebbero sempre lette unitamente al prospetto stesso. Informazioni dettagliate sul Fondo ed i rischi associati sono contenute nel prospetto. Il prospetto e il Documento contenente le informazioni chiave (PRIIP) relativi ai Fondi Robeco sono disponibili gratuitamente sui siti di Robeco.

Ulteriori informazioni per gli investitori statunitensi

Il presente documento può essere distribuito negli Stati Uniti da Robeco Institutional Asset Management US, Inc. ("Robeco US"), un consulente agli investimenti registrato presso la US Securities and Exchange Commission (SEC). Tale registrazione non deve essere interpretata come un segno di approvazione di Robeco US da parte della SEC. Robeco Institutional Asset Management B.V. è considerata un'"affiliata partecipante" e alcuni suoi dipendenti sono "soggetti associati" di Robeco US in base alle relative direttive "no action" della SEC. I dipendenti che si qualificano come soggetti associati di Robeco US svolgono attività direttamente o indirettamente collegate ai servizi di consulenza agli investimenti forniti da Robeco US. In queste situazioni si ritiene che tali persone agiscano per conto di Robeco US. I regolamenti della SEC si applicano solo a clienti, potenziali clienti e investitori di Robeco US. Robeco US è una controllata interamente partecipata di ORIX Corporation Europe N.V. ("ORIX"), una società olandese di gestione degli investimenti con sede a Rotterdam, nei Paesi Bassi. Robeco US ha sede a 230 Park Avenue, 33rd floor, New York, NY 10169.

Ulteriori informazioni per gli investitori offshore statunitensi - Reg S

I Robeco Capital Growth Funds non sono stati registrati ai sensi della United States Investment Company Act del 1940 (e suoi emendamenti) o della United States Securities Act del 1933 (e suoi emendamenti). Le azioni non possono essere offerte né vendute, direttamente o indirettamente, negli Stati Uniti o a soggetto statunitense. Per soggetto statunitense si intende (a) una persona che sia cittadino o residente degli Stati Uniti ai fini delle imposte federali sul reddito; (b) una società, una partnership o altro organismo creato od organizzato ai sensi delle leggi statunitensi; (c) un patrimonio o trust il cui reddito è soggetto al pagamento delle imposte federali sul reddito negli USA a prescindere dal fatto che tale reddito sia effettivamente collegato ad un'operazione o impresa statunitense. Negli Stati Uniti, questo materiale può essere distribuito solo a un soggetto che sia un "distributore" o che non sia un "soggetto statunitense", come definito dalla Regulation S del Securities Act statunitense del 1933 (e successive modifiche).

Ulteriori informazioni per investitori con residenza o sede in Australia

Il presente documento è distribuito in Australia da Robeco Hong Kong Limited (ARBN 156 512 659), società non soggetta all'obbligo di possedere una licenza australiana per i servizi finanziari ai sensi del Corporations Act del 2001 (Cth) conformemente all'ASIC Class Order 03/1103. Robeco Hong Kong Limited è regolamentata dalla Commissione per gli strumenti finanziari e i future ai sensi del diritto di Hong Kong, che potrebbe differire da quello australiano. Il presente documento viene distribuito esclusivamente ai clienti wholesale, secondo la definizione di cui al Corporations Act del 2001 (Cth). È vietata la diffusione e la distribuzione, diretta o indiretta, del presente documento a qualsiasi altra categoria di soggetti. Il presente documento non è destinato alla distribuzione al pubblico in Australia.

Ulteriori informazioni per investitori con residenza o sede in Nuova Zelanda

In Nuova Zelanda, il presente documento è disponibile unicamente agli investitori wholesale, secondo la definizione dell'articolo 3(2) dello Schema 1 del Financial Markets Conduct Act 2013 (FMCA). Il presente documento non è destinato alla distribuzione al pubblico in Nuova Zelanda.

Ulteriori informazioni per investitori con residenza o sede in Austria

Le presenti informazioni sono riservate esclusivamente ad investitori professionisti o a controparti qualificate ai sensi della Legge austriaca sulla vigilanza (Austrian Securities Oversight Act).

Ulteriori informazioni per investitori con residenza o sede in Brasile

Il Fondo non può essere offerto o venduto al pubblico in Brasile. Di conseguenza, il Fondo non è stato né sarà registrato presso la Commissione sui Valori mobiliari brasiliana (CVM), né è stata presentata domanda di approvazione alla CVM. I documenti relativi al Fondo, oltre che le informazioni ivi contenute, non possono essere forniti al pubblico in Brasile, poiché l'offerta del Fondo non è un'offerta pubblica di titoli in Brasile, né possono essere utilizzati in relazione ad alcuna offerta di sottoscrizione o vendita di titoli al pubblico in Brasile.

Ulteriori informazioni per investitori con residenza o sede in Brunei

Il Prospetto concerne uno schema di investimento collettivo privato non soggetto ad alcuna tipologia di regolamento interno da parte dell'Autorità Monetari Brunei Darussalam ("Autorità"). Il Prospetto è destinato alla distribuzione unicamente in classi di investitori specifiche, come indicato alla sezione 20 del Securities Market Order, 2013, e deve essere pertanto consegnato o ritenuto attendibile da un cliente retail. L'Autorità non sarà responsabile della revisione o verifica di qualsiasi prospetto o altro documento in merito al presente schema di investimento collettivo. L'Autorità non ha approvato il Prospetto o qualsiasi altro documento associato né intrapreso alcuna misura volta a verificare le informazioni riportate nel Prospetto e non è responsabile del medesimo. Le unità a cui si riferisce il Prospetto possono essere illiquide o soggette a restrizioni alla rivendita. I potenziali acquirenti delle unità proposte dovranno svolgere la propria due diligence in merito alle unità.

Ulteriori informazioni per investitori con residenza o sede in Canada

Nessuna commissione sui valori immobiliari o analoga autorità canadese ha esaminato o si è espressa in merito al presente documento o alle qualità dei titoli in esso descritti, e qualsiasi affermazione contraria costituisce reato. Robeco Institutional Asset Management B.V. si avvale dell'esenzione per gli operatori e i consulenti internazionali in Quebec e ha nominato McCarthy Tétrault LLP come proprio agente per la fornitura di servizi nella regione.

Ulteriori informazioni per investitori con residenza o sede nella Repubblica Cile

Né Robeco né i Fondi sono registrati presso la Comisión para el Mercado Financiero, ai sensi della Legge n. 18.045 Ley de Mercado de Valores e relative disposizioni. Il presente documento non costituisce offerta o invito alla sottoscrizione o all'acquisto di azioni del Fondo nella Repubblica Cile, salvo qualora sia rivolto a singoli soggetti che, di propria iniziativa, ne hanno fatto esplicita richiesta. Il presente documento, quindi, costituisce un'offerta privata, secondo la definizione di cui all'Articolo 4 della Ley de Mercado de Valores (offerta non destinata al pubblico in generale, né a un suo settore o gruppo specifico).

Ulteriori informazioni per investitori con residenza o sede in Colombia

Il presente documento non costituisce un'offerta al pubblico nella Repubblica di Colombia. L'offerta del fondo è rivolta a meno di cento investitori identificati personalmente. Il fondo non può essere promosso o commercializzato in Colombia o a residenti colombiani, a meno che tale promozione e commercializzazione non avvengano ai sensi del Decreto 2555 del 2010 e altri regolamenti e norme in materia relative alla promozione di fondi esteri in Colombia. La distribuzione del presente Prospetto e l'offerta di Azioni possono essere limitate in alcune giurisdizioni. Le informazioni contenute nel presente Prospetto hanno carattere puramente indicativo e chiunque sia in possesso del presente Prospetto e intenda fare richiesta di Azioni è tenuto a informarsi in merito a, e osservare, tutte le leggi e i regolamenti applicabili in ogni giurisdizione pertinente. I potenziali sottoscrittori di Azioni sono tenuti a informarsi in merito a eventuali requisiti legali applicabili, regolamenti di controllo dei cambi e imposte applicabili nei loro paesi di cittadinanza, residenza o domicilio.

Ulteriori informazioni per investitori con residenza o sede nel Centro Finanziario Internazionale di Dubai (Dubai International Financial Centre - DIFC), Emirati Arabi Uniti

Il presente materiale è distribuito da Robeco Institutional Asset Management B.V. (filiale DIFC), Office 209, Level 2, Gate Village Building 7, Dubai International Financial Centre, Dubai, PO Box 482060, EAU. Robeco Institutional Asset Management B.V. (filiale DIFC) è regolamentata dall'Autorità di vigilanza di Dubai (Dubai Financial Services Authority – DFSA) e opera esclusivamente con clienti professionali o controparti di mercato e non con clienti retail secondo la definizione della DFSA.

Ulteriori informazioni per investitori con residenza o sede in Francia

Robeco Institutional Asset Management B.V. ha la possibilità di fornire servizi in Francia. Robeco France è una controllata di Robeco la cui attività consiste nella promozione e distribuzione dei fondi del gruppo a investitori professionali in Francia.

Ulteriori informazioni per investitori con residenza o sede in Germania

Le presenti informazioni sono riservate esclusivamente ad investitori professionisti o a controparti qualificate ai sensi della Legge tedesca sulla negoziazione dei titoli.

Ulteriori informazioni per investitori con residenza o sede a Hong Kong

Il presente documento è destinato esclusivamente agli investitori professionali, con il significato ad essi attribuito nella Securities and Futures Ordinance (Cap 571) e nella relativa legislazione secondaria di Hong Kong. Il presente documento è pubblicato da Robeco Hong Kong Limited ("Robeco"), un'azienda regolamentata dall'Autorità di vigilanza di Hong Kong ("SFC"). Il contenuto del presente documento non è stato revisionato dalla SFC. In caso di dubbi sul contenuto del presente documento, si consiglia di rivolgersi a consulenti professionisti indipendenti.

Ulteriori informazioni per investitori con residenza o sede in Indonesia

Il Prospetto non costituisce un'offerta a vendere né un invito ad acquistare titoli in Indonesia.

Ulteriori informazioni per investitori con residenza o sede in Italia

Il presente documento è destinato esclusivamente all'uso da parte di investitori qualificati e di clienti professionali privati (come definito dall'Articolo 26 (1) (b) e (d) del Regolamento Consob N. 16190 del 29 ottobre 2007). Se messo a disposizione di distributori e di soggetti autorizzati dai distributori a condurre attività promozionali e di marketing, esso potrà essere utilizzato esclusivamente per le finalità per le quali è stato concepito. I dati e le informazioni contenute nel presente documento non possono essere utilizzate per comunicazioni con le autorità di vigilanza. Il presente documento non contiene informazioni volte a determinare, nel concreto, la propensione all'investimento e, di conseguenza, non può e non dovrebbe costituire la base di decisioni di investimento di alcun genere.

Ulteriori informazioni per investitori con residenza o sede in Giappone

Il presente documento è destinato esclusivamente all'uso da parte di investitori qualificati e viene distribuito da Robeco Japan Company Limited, registrato in Giappone come Financial Instruments Business Operator, [Direttore di Kanto Local Financial Bureau (Financial Instruments Business Operator), numero di registrazione No.2780, membro della Japan Investment Advisors Association].

Ulteriori informazioni per investitori con residenza o sede in Sud Corea

Non si rilascia alcuna dichiarazione in merito all'idoneità dei destinatari del documento ad acquisire i Fondi di cui al medesimo in ottemperanza alle leggi vigenti in Corea del Sud, inclusi, senza limitazione alcuna, il Foreign Exchange Transaction Act e i relativi Regolamenti. I Fondi non sono stati registrati in ottemperanza al Financial Investment Services and Capital Markets Act coreano e nessun Fondo può essere offerto, venduto o fornito, oppure offerto o venduto ad alcun soggetto a fini di ri-offerta o rivendita, direttamente o indirettamente, in Corea del Sud o ad alcun residente in Corea del Sud, fatto salvo laddove in conformità a leggi e regolamenti applicabili della Corea del Sud.

Ulteriori informazioni per investitori con residenza o sede nel Liechtenstein

Il presente documento è distribuito esclusivamente agli intermediari finanziari con sede nel Liechtenstein debitamente autorizzati (come banche, gestori di portafoglio discrezionali, compagnie di assicurazione, fondi di fondi, ecc.) che non intendono investire per proprio conto nel Fondo (o nei Fondi) indicato (indicati) nel documento. Il presente materiale viene distribuito da Robeco Switzerland Ltd, indirizzo: Josefstrasse 218, 8005 Zurigo, Svizzera. LGT Bank Ltd., Herrengasse 12, FL-9490 Vaduz, Liechtenstein opera in qualità di rappresentante e agente pagatore in Liechtenstein. Il prospetto, il Documento contenente le informazioni chiave (PRIIP), lo statuto, la relazione annuale e semestrale del Fondo (dei Fondi) possono essere ottenuti presso il rappresentante o tramite il sito web.

Ulteriori informazioni per investitori con residenza o sede in Malaysia

Generalmente, l'offerta o la vendita di Azioni non sono consentite in Malaysia, fatto salvo laddove si applichi l'Esenzione da Riconoscimento o l'Esenzione da Prospetto: NON È STATA NÉ SARÀ INTRAPRESA ALCUNA AZIONE A FINI DI CONFORMITÀ ALLE LEGGI DELLA MALAYSIA VOLTA A RENDERE DISPONIBILE, OFFRIRE PER SOTTOSCRIZIONE O ACQUISTO, O EMETTERE ALCUN INVITO A SOTTOSCRIVERE O ACQUISTARE O VENDERE LE AZIONI IN MALAYSIA O A SOGGETTI IN MALAYSIA IN QUANTO L'EMITTENTE NON INTENDE RENDERE DISPONIBILI LE AZIONI NÉ ASSOGGETTARLE AD ALCUNA OFFERTA O INVITO A SOTTOSCRIVERE O ACQUISTARE, IN MALAYSIA. IL PRESENTE DOCUMENTO NÉ ALCUN DOCUMENTO O ALTRO MATERIALE RELATIVO ALLE AZIONI NON DOVRÀ ESSERE DISTRIBUITO, FATTO DISTRIBUIRE O CIRCOLARE IN MALAYSIA. NESSUN SOGGETTO DOVRÀ RENDERE DISPONIBILE NÉ PRODURRE ALCUN INVITO OD OFFERTA O INVITO A VENDERE O ACQUISTARE LE AZIONI IN MALAYSIA FATTO SALVO LADDOVE TALE SOGGETTO INTRAPRENDA LE AZIONI PREVISTE IN CONFORMITÀ ALLE LEGGI MALAYSIANE.

Ulteriori informazioni per investitori con residenza o sede in Messico

I fondi non sono stati e non saranno registrati presso il National Registry of Securities o altro registro tenuto dalla Mexican National Banking and Securities Commission e, di conseguenza, non possono essere offerti o venduti pubblicamente in Messico. Robeco e qualsiasi sottoscrittore o acquirente possono offrire e vendere i fondi in Messico come collocamento privato, a Investitori istituzionali e accreditati, ai sensi dell'articolo 8 della Legge messicana sui mercati mobiliari.

Ulteriori informazioni per investitori con residenza o sede in Perù

La Superintendencia del Mercado de Valores (SMV) non esercita alcuna vigilanza su questo Fondo e quindi sulla sua gestione. Le informazioni che il Fondo fornisce ai propri investitori e gli altri servizi forniti loro sono di esclusiva responsabilità dell'Agente amministrativo. Il presente Prospetto non è destinato alla distribuzione al pubblico.

Ulteriori informazioni per investitori con residenza o sede a Singapore

Il presente documento non è stato registrato presso l'Autorità Monetaria di Singapore (Monetary Authority of Singapore o "MAS"). Di conseguenza, il presente documento non può essere fatto circolare o distribuito direttamente o indirettamente a soggetti di Singapore diversi da (i) un investitore istituzionale ai sensi della Sezione 304 della SFA, (ii) un soggetto rilevante ai sensi della Sezione 305(1) o qualunque soggetto ai sensi della Sezione 305(2), e in conformità alle condizioni specificate nella Sezione 305 della SFA, o (iii) altrimenti ai sensi di e in conformità a, qualunque altra disposizione applicabile della SFA. Il contenuto del presente documento non è stato revisionato dalla MAS. La decisione di investire nel Fondo dovrebbe essere preceduta dall'analisi dei capitoli riguardanti le considerazioni sugli investimenti, i conflitti d'interesse, i fattori di rischio e le restrizioni alle vendite relative a Singapore (descritti al capitolo "Informazioni importanti per gli investitori di Singapore") contenuti nel prospetto. In caso di dubbi sulle rigide restrizioni applicabili all'utilizzo del presente documento, sulla situazione regolamentare del Fondo, sulla protezione regolamentare prevista, sui rischi associati e sull'adeguatezza del Fondo ai propri obiettivi, rivolgersi ad un consulente professionista. Gli investitori devono essere consapevoli che solamente i Comparti indicati in appendice nel capitolo del prospetto intitolato "Importanti informazioni per gli investitori di Singapore" ("Comparti") sono disponibili per gli investitori di Singapore. I Comparti sono contraddistinti come organismi esteri soggetti a restrizioni ai sensi del Capitolo 289 della Securities and Futures Act di Singapore ("SFA") e invocano l'esenzione dall'obbligo di registrazione del prospetto ai sensi delle esenzioni previste dagli articoli 304 e 305 della SFA. I Comparti non sono autorizzati né riconosciuti dalla MAS e le Azioni dei Comparti non possono essere offerte al pubblico retail a Singapore. Il prospetto del Fondo non è considerato un prospetto ai sensi della SFA. Di conseguenza, la responsabilità legale prevista dalla SFA in relazione al contenuto dei prospetti non si applica. I Comparti possono essere promossi esclusivamente a persone sufficientemente esperte e sofisticate da comprendere i rischi insiti nell'investimento in tali veicoli, e che soddisfino alcuni altri criteri previsti dagli Articoli 304 o 305, o da altre disposizioni applicabili della SFA o di eventuali provvedimenti legislativi conseguenti. Occorre valutare con attenzione l'adeguatezza di un investimento alla propria situazione individuale. Robeco Singapore Private Limited è autorizzata quale gestore di fondi sui mercati di capitale dalla MAS e, in virtù di tale licenza, è soggetta ad alcune restrizioni in materia di clientela.

Ulteriori informazioni per investitori con residenza o sede in Spagna

Robeco Institutional Asset Management B.V., Sucursal en España con numero di identificazione W0032687F e con sede legale a Madrid in Calle Serrano 47-14º, è registrata presso il Registro delle imprese spagnolo a Madrid, volume 19.957, pagina 190, sezione 8, foglio M-351927 e presso la National Securities Market Commission (CNMV) nel Registro ufficiale delle filiali delle società europee di servizi di investimento, al numero 24. I fondi di investimento o SICAV di cui al presente documento sono regolamenti dalle autorità preposte nei rispettivi paesi di origine e sono registrati in uno speciale registro della CNMV riservato alle Società estere di investimento collettivo operanti in Spagna.

Ulteriori informazioni per investitori con residenza o sede a Sudafrica

In Sud Africa Robeco Institutional Asset Management B.V è regolamentata dalla Financial Sector Conduct Authority.

Ulteriori informazioni per investitori con residenza o sede in Svizzera

Il (i) fondo (fondi) ha (hanno) domicilio in Lussemburgo. Il presente documento è distribuito in Svizzera esclusivamente a investitori qualificati ai sensi della Collective Investment Schemes Act (CISA). Il presente materiale viene distribuito da Robeco Switzerland Ltd, indirizzo: Josefstrasse 218, 8005 Zurigo. ACOLIN Fund Services AG, indirizzo: Leutschenbachstrasse 50, 8050 Zurigo, agisce in qualità di rappresentante per la Svizzera del Fondo (o Fondi). UBS Switzerland AG, Bahnhofstrasse 45, 8001 Zurigo, indirizzo: Europastrasse 2, P.O. Box, CH-8152 Opfikon, agisce in qualità di agente di pagamento in Svizzera. Il prospetto, il Documento contenente le informazioni chiave (PRIIP), lo statuto, la relazione annuale e semestrale del/i Fondo/i, nonché l'elenco degli acquisti e delle vendite effettuate dal/i Fondo/i nell'esercizio finanziario possono essere ottenuti, gratuitamente e a semplice richiesta, presso la sede del rappresentante svizzero ACOLIN Fund Services AG. I prospetti sono inoltre disponibili tramite il sito web.

Ulteriori informazioni per investitori con residenza o sede a Taiwan

I Comparti possono essere resi disponibili al di fuori di Taiwan per l'acquisto da parte di investitori residenti a Taiwan, ma non possono essere offerti o venduti a Taiwan. Nessuna autorità di vigilanza di Hong Kong ha revisionato il presente documento. In caso di dubbi sul contenuto del presente documento, si consiglia di rivolgersi a consulenti professionisti indipendenti.

Ulteriori informazioni per investitori con residenza o sede in Thailandia

Il Prospetto non è stato approvato dalla Securities and Exchange Commission che declina qualsiasi responsabilità in merito ai contenuti del medesimo. Non sarà effettuata alcuna offerta pubblica per l'acquisto delle Azioni in Thailandia e il Prospetto è destinato a essere letto unicamente dal soggetto a cui è rivolto e non deve essere divulgato, rilasciato o mostrato al pubblico in generale.

Ulteriori informazioni per investitori con residenza o sede negli Emirati Arabi Uniti

Alcuni Fondi cui si fa riferimento nel presente materiale di marketing sono stati registrati presso la UAE Securities and Commodities Authority (l' "Autorità"). I dati di tutti i Fondi Registrati sono reperibili sul sito web dell'Autorità. L'Autorità non si assume alcuna responsabilità in merito all'esattezza delle informazioni riportate nel presente materiale/documento, né per il mancato adempimento dei propri doveri e delle proprie responsabilità da parte dei soggetti operanti nell'ambito del Fondo di investimento.

Ulteriori informazioni per investitori con residenza o sede nel Regno Unito

Questa è una comunicazione di marketing. Le informazioni sono fornite da Robeco Institutional Asset Management UK Limited, 30 Fenchurch Street, Part Level 8, Londra EC3M 3BD, società registrata in Inghilterra al numero 15362605. Robeco Institutional Asset Management UK Limited è autorizzata e regolamentata dalla Financial Conduct Authority (FCA – numero di riferimento: 1007814). Quanto presente viene fornito solamente a scopo informativo e non costituisce una consulenza d'investimento, né un invito ad acquistare titoli o effettuare altri investimenti. Le sottoscrizioni saranno ricevute e le azioni emesse solo sulla base dell'attuale Prospetto informativo, del relativo documento contenente le informazioni chiave per gli investitori (KIID) e di altre informazioni supplementari relative al Fondo, che possono essere ottenuti gratuitamente da Northern Trust Global Serviced Limited, 50 Bank Street, Canary Wharf, Londra E14 5NT oppure reperiti sul nostro sito web www.robeco.com. Le informazioni sono rivolte esclusivamente a clienti professionisti e non sono destinate all'uso pubblico.

Ulteriori informazioni per investitori con residenza o sede in Uruguay

Ai sensi dell'art. 2 della legge uruguayana 18.627, la cessione del Fondo si qualifica come investimento privato. Il Fondo non può essere offerto o venduto al pubblico in Uruguay, se non in circostanze che non rappresentino una distribuzione od offerta pubblica ai sensi delle leggi e dei regolamenti dell'Uruguay. Il Fondo non è stato e non sarà registrato presso la Sovrintendenza dei Servizi Finanziari della Banca Centrale dell'Uruguay. Il Fondo corrisponde a un fondo d'investimento diverso dai fondi d'investimento regolamentati dalla legge uruguayana 16.774 del 27 Settembre 1996, e suoi emendamenti successivi.

© 31/2025 Robeco