

## Robeco Euro SDG Credits D EUR

Robeco Euro SDG Credits è un fondo a gestione attiva che offre un'esposizione diversificata al credito societario europeo di qualità investment grade con un forte orientamento alla sostenibilità. Il fondo può investire in misura limitata al di fuori del Benchmark in titoli di debito con rating high yield, in debito cartolarizzato e in obbligazioni non denominate in euro. Tutti i rischi derivanti dalle fluttuazioni dei tassi di cambio sono oggetto di copertura. La selezione di tali obbligazioni si basa sull'analisi fondamentale. I driver di performance sono il posizionamento top-down sul beta e la selezione degli emittenti bottom-up. Il fondo implementa gli Obiettivi di sviluppo sostenibile (SDG) delle Nazioni Unite investendo in società i cui modelli di business e pratiche operative sono allineati agli obiettivi definiti dai 17 SDG delle NU. Il portafoglio è costruito in base all'universo di investimenti ammissibili e ai relativi SDG, usando un ambiente sviluppato internamente su cui maggiori informazioni sono reperibili sul sito [www.robeco.com/si](http://www.robeco.com/si). L'obiettivo del fondo è raggiungere la crescita del capitale a lungo termine.



Jan Willem de Moor, Jan Willem Knoll, Remy Broekmans  
gestore del fondo dal 18-05-2010

### Rendimenti

	Fondo	Indice
1 m	-2,35%	-2,27%
3 m	-1,18%	-0,99%
YTD	-1,18%	-0,99%
1 Anno	1,29%	2,02%
2 Anni	2,45%	3,12%
3 Anni	3,82%	4,34%
5 Anni	-0,61%	-0,09%
10 Anni	0,66%	1,10%
Since 05-2010	1,95%	2,45%

Annualizzati (per periodi superiori ad un anno)

Nota: a causa di una differenza nel periodo di misurazione tra il fondo e l'indice, potrebbero verificarsi differenze di performance. Per maggiori informazioni, vedere l'ultima pagina.

### Rendimenti annuali

	Fondo	Indice
2025	2,31%	3,03%
2024	4,35%	4,74%
2023	7,37%	8,19%
2022	-13,55%	-13,65%
2021	-1,80%	-0,97%
2023-2025	4,66%	5,30%
2021-2025	-0,54%	-0,03%

**I rendimenti passati non sono indicativi dei possibili risultati futuri. Il valore degli investimenti può subire oscillazioni.** Qualora la valuta in cui è espressa la performance sia diversa dalla valuta del paese in cui l'investitore risiede, allora si deve tenere presente che, a causa delle oscillazioni dei tassi di cambio, la performance indicata potrebbe risultare maggiore ovvero minore una volta convertita nella valuta locale dell'investitore. La performance dal lancio inizia dal primo mese completo. I periodi inferiori a un anno non sono annualizzati. Rendimenti al netto delle commissioni, basati sui prezzi delle transazioni.

### Indice

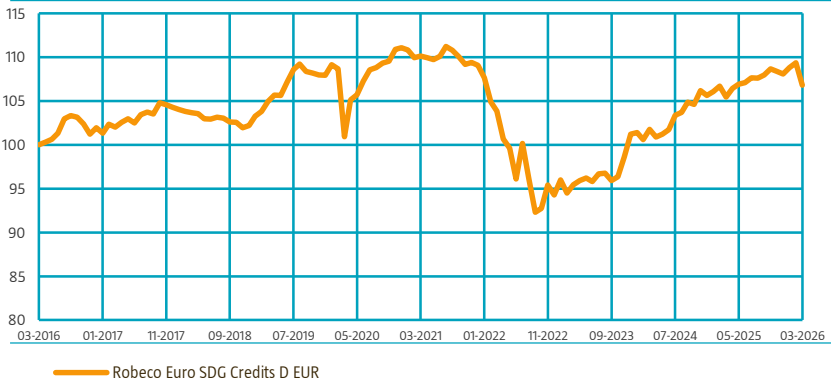
Bloomberg Euro Corporates

### Informazioni generali

Morningstar	★★★★
Tipologia di fondo	Obbligazionario
Valuta	EUR
Dimensione del fondo	EUR 990.249.651
Dimensione della classe di azioni	EUR 212.585.501
Azioni in circolazione	1.564.945
Data prima NAV	18-05-2010
Chiusura anno finanziario	31-12
Negoziabile giornalmente	Si
Dividendo pagato	No
Ex-ante tracking error limit	2,50%
Management company	Robeco Institutional Asset Management B.V.

### Rendimenti

Valore di riferimento (fino a 31-03-2026) - Fonte: Robeco



### Rendimenti

Sulla base dei prezzi delle transazioni, il fondo ha ottenuto un rendimento dello -2,35%.

A marzo, il portafoglio ha registrato un total return negativo; i rendimenti erano in aumento mentre lo spread creditizio si è ampliato notevolmente, di circa il 20%. Lo spread medio dell'indice ha chiuso il mese a 97 punti base, 16 pb di più rispetto a fine febbraio. Il rendimento aggiuntivo del mercato delle obbligazioni corporate è stato dello -0,47%, mentre il total return dell'indice è stato dello -2,27%. La performance del portafoglio è stata molto prossima a quella dell'indice. Il posizionamento sul beta del portafoglio era appena superiore a neutro (1), il che ha implicato un piccolissimo impatto negativo dall'allargamento degli spread creditizi. Ciò è stato compensato dal contributo positivo offerto dalla selezione degli emittenti. Questo mese abbiamo assistito alla ripresa della nostra posizione sovrappesata nei titoli finanziari, che ha contribuito positivamente alla performance. Le posizioni individuali più performanti, su base corretta per il rischio, sono state MetLife Inc, Bank of America e Banco Santander. I detrattori della performance sono stati Sanofi, Volkswagen e ASR Nederland.

### Sviluppi di mercato

A marzo, la performance dei mercati obbligazionari è stata trainata dalla guerra in Iran, iniziata l'ultimo giorno di febbraio. La chiusura dello Stretto di Hormuz ha avuto un forte impatto sui prezzi dell'energia, determinando cambiamenti sostanziali negli outlook di crescita economica e nella politica delle banche centrali. I prezzi del petrolio e del gas sono entrambi aumentati bruscamente, spingendo al rialzo l'inflazione prevista e, di conseguenza, le prospettive di tagli dei tassi da parte delle banche centrali si sono di fatto invertite per il resto dell'anno. Ciò ha innescato un forte sell-off sui titoli di Stato, che ha determinato rendimenti obbligazionari negativi a marzo. L'allargamento dello spread creditizio e il sell-off sui mercati azionari sono stati tuttavia relativamente contenuti. Nei mercati del credito, l'allargamento osservato a marzo ha in gran parte mantenuto il trend già iniziato a febbraio, quando il principale fattore trainante era il credito privato. Anche questo mese i titoli relativi ai riscatti dai fondi che investono in obbligazioni corporate private hanno continuato a pesare sul sentiment. Nonostante l'insieme di rischi rilevanti che incidono sui mercati, la liquidità nel credito è rimasta solida, come dimostrato dalla forte domanda per le obbligazioni societarie in generale. Questa domanda robusta è stata evidente anche nell'emissione obbligazionaria di Amazon, in cui la società ha collocato 14,5 miliardi di EUR e 37 miliardi di USD in un solo giorno.

### Aspettative del Gestore

Il primo trimestre del 2026 ha registrato un'inedita combinazione di shock. La Guerra del Golfo e la quasi chiusura dello Stretto di Hormuz hanno eliminato il 15% - 20% dell'offerta mondiale di petrolio e GNL, creando il rischio di una nuova spinta inflazionistica ed esercitando una pressione sproporzionata sulla crescita asiatica ed europea. Con circa l'80% delle importazioni energetiche asiatiche provenienti dal Golfo, l'area è particolarmente esposta e una rapida risoluzione del conflitto appare ora improbabile. Lo shock è inflazionistico e richiama l'impennata dei prezzi del gas del 2022, anche se non si prevede che le banche centrali reagiscano con la stessa urgenza. Al tempo stesso, il boom degli investimenti nell'IA prosegue; ciononostante, le tensioni sono sempre più evidenti nel credito privato, dove società software altamente indebitate ed esposte a questa tecnologia stanno mettendo in luce chiari segnali di stress. I mercati obbligazionari corporate pubblici sono rimasti resilienti, forse più di quanto i fondamentali giustificino. Esaminiamo sistematicamente i rischi e le opportunità legati all'intelligenza artificiale e manteniamo i beta del portafoglio ampiamente allineati agli indici. Gli spread creditizi non si sono ampliati a sufficienza da giustificare un aumento del rischio, e questo non è un contesto in cui "comprare sui ribassi", data la natura prolungata del conflitto. Con un beta prossimo alla neutralità, l'alfa deriverà principalmente dalla selezione degli emittenti.

### Le prime 10 posizioni per dimensioni

Nell'ambito della nostra gestione del portafoglio, le posizioni più rilevanti per emittente sono quelle misurate in punti di rischio (peso x spread x duration). Le posizioni più consistenti sono rappresentate da un mix di titoli finanziari e industriali. Spesso acquistiamo più posizioni obbligazionarie per ciascuna società.

### Valore del fondo (NAV)

31-03-26	EUR	135,84
High Ytd (27-02-26)	EUR	139,11
Valore minimo YTD (27-03-26)	EUR	135,35

### Commissioni

Commissioni di gestione	0,70%
Commissioni di performance	Nessuna
Commissioni amministrative	0,16%

### Forma giuridica

Società d'investimento a capitale variabile costituita in conformità con la Legge del Lussemburgo (SICAV)	
Struttura del fondo	Aperto
UCITS V	Si
Classe di Azioni	D EUR
Il comparto fa parte della SICAV Robeco Capital Growth Funds	

### Registrato in

Austria, Belgio, Francia, Germania, Irlanda, Italia, Lussemburgo, Paesi Bassi, Norvegia, Spagna, Svizzera, Regno Unito

### Politica valutaria

Il fondo investe solo in obbligazioni denominate in Euro.

### Gestione del rischio

La gestione del rischio è completamente integrata nel processo di investimento onde assicurare che le posizioni corrispondano sempre alle linee guida predefinite.

### Politica dei dividendi

Il fondo non distribuisce dividendi

### Politica dei derivati

Robeco Euro SDG Credits si avvale dei derivati ai fini della copertura oltre che a fini di investimento. Questi derivati sono considerati ad alta liquidità.

### Codici del fondo

ISIN	LU0503372608
Bloomberg	ROBSCDE LX
Sedol	B8FV8P4
WKN	A1H4KW
Valoren	11229229

### Le prime 10 posizioni per dimensioni

Posizioni	Settore	%
Nationwide Building Society	Finanziari	2,14
Metropolitan Life Global Funding I	Finanziari	2,01
Bank of America Corp	Finanziari	2,00
ABN AMRO Bank NV	Finanziari	1,99
BNP Paribas SA	Finanziari	1,87
ING Groep NV	Finanziari	1,87
Societe Generale SA	Finanziari	1,74
Volkswagen International Finance NV	Industriali	1,67
Banque Federative du Credit Mutuel SA	Finanziari	1,66
HSBC Holdings PLC	Finanziari	1,66
<b>Totale</b>		<b>18,62</b>

Le partecipazioni sono soggette a variazioni. Questa non è una raccomandazione ad acquistare, vendere o mantenere un titolo in particolare. I titoli qui indicati hanno unicamente scopo illustrativo, al fine di dimostrare la strategia d'investimento alla data sopra indicata. Non è possibile garantire che gli stessi titoli verranno presi in considerazione in futuro. Non si possono trarre indicazioni sullo sviluppo futuro dei titoli.

### Statistiche del fondo

	3 Anni	5 Anni
Ex-Post Tracking Error (%)	0,25	0,48
Information ratio	1,72	0,82
Indice di Sharpe	0,56	-0,29
Alfa (%)	0,43	0,39
Beta	0,99	0,99
Standard deviation	3,27	5,33
Utile mensile max. (%)	2,74	4,29
Perdita mensile max. (%)	-2,27	-3,99

I summenzionati indici si basano su rendimenti al lordo delle commissioni

### Hit ratio

	3 Anni	5 Anni
Rendimenti superiori alle aspettative (mesi)	25	40
Hit ratio (%)	69,4	66,7
Mercato al rialzo (mesi)	26	35
Rendimenti superiori alle aspettative - Mercato al rialzo (mesi)	17	22
Hit ratio - in condizioni di mercato rialzista (%)	65,4	62,9
Mercato al ribasso (mesi)	10	25
Months Outperformance Bear	8	18
Hit ratio - in condizioni di mercato ribassista (%)	80,0	72,0

I summenzionati indici si basano su rendimenti al lordo delle commissioni.

### Caratteristiche

	Fondo	Indice
Rating	A2/A3	A3/BAA1
Option Adjusted Duration (anni)	4.52	4.5
Scadenza (anni)	5.0	5.2
Yield to Worst (% , Hedged)	3.8	3.7
Green Bonds (% , Weighted)	22,0	15,3

I rendimenti passati non sono indicativi dei possibili risultati futuri. Il valore degli investimenti può subire oscillazioni.

### Ripartizione settoriale

Nella nostra gestione di portafoglio, non prendiamo in considerazione solo le ponderazioni, ma anche spread e duration (DTS). In funzione di questo approccio, siamo sovraesposti ai finanziari e sottoesposti ai corporate non finanziari. Il settore bancario resta sovrappesato, in quanto i bilanci sono solidi e la redditività è elevata. Il fondo detiene una posizione fuori benchmark in obbligazioni garantite, i cui spread sono relativamente elevati in una prospettiva storica e le obbligazioni con rating AAA si adattano molto bene al nostro posizionamento beta difensivo. La categoria delle agenzie comprende emittenti a maggioranza pubblica.

Ripartizione settoriale		Deviation index	
Finanziari	56,3%	13,8%	
Industriali	21,7%	-27,3%	
Servizi pubblici	7,8%	-0,7%	
Agenzie	3,9%	3,9%	
Obbligazioni garantite	3,8%	3,8%	
Titoli di Stato	3,2%	3,2%	
Autorità locali	0,6%	0,6%	
ABS	0,4%	0,4%	
Liquidità e altri strumenti	2,2%	2,2%	

### Ripartizione della duration

È intenzione del fondo avere una posizione di duration neutrale rispetto al benchmark.

Ripartizione della duration		Deviation index	
Euro	4,5	0,0	

### Ripartizione Rating

Non abbiamo preferenze nette per categorie di rating specifiche. Il nostro posizionamento nelle diverse categorie di rating è il risultato del posizionamento del beta, dei temi settoriali e degli emittenti prescelti.

Ripartizione Rating		Deviation index	
AAA	7,2%	6,8%	
AA	5,9%	-1,3%	
A	34,5%	-8,1%	
BAA	47,1%	-2,7%	
BA	3,0%	3,0%	
Liquidità e altri strumenti	2,2%	2,2%	

### Subordination allocation

Nell'allocazione alla struttura del capitale privilegiamo le obbligazioni con un solido potenziale di rendimento aggiustato per il rischio, tenendo conto del beta, dei temi settoriali e del ciclo del credito. La nostra esposizione ai titoli subordinati si limita alle posizioni con buone prospettive per i fondamentali e una valida struttura obbligazionaria.

Subordination type allocation		Deviation index	
Senior	83,2%	-6,8%	
Tier 2	10,0%	4,0%	
Ibridi	2,4%	-1,6%	
Tier 1	2,2%	2,2%	
Liquidità e altri strumenti	2,2%	2,2%	

Le allocazioni presentate hanno finalità puramente illustrative. Questa è la panoramica attuale alla data indicata e non costituisce alcuna garanzia sugli sviluppi futuri. Non si deve presumere che gli investimenti in tali allocazioni siano stati o saranno redditizi. A causa degli arrotondamenti, il totale potrebbe non corrispondere al 100%.

### Informazioni importanti ESG

Le informazioni sulla sostenibilità contenute in questa scheda informativa possono aiutare gli investitori a integrare le considerazioni sulla sostenibilità nel loro processo. Le presenti informazioni sono a scopo puramente illustrativo. Le informazioni sulla sostenibilità riportate non possono essere utilizzate in alcun modo in relazione agli elementi vincolanti per questo fondo. La decisione di investire deve prevedere la valutazione di tutte le caratteristiche o gli obiettivi del fondo descritti nel prospetto informativo. Il prospetto è disponibile gratuitamente su richiesta sul sito di Robeco.

### Sostenibilità

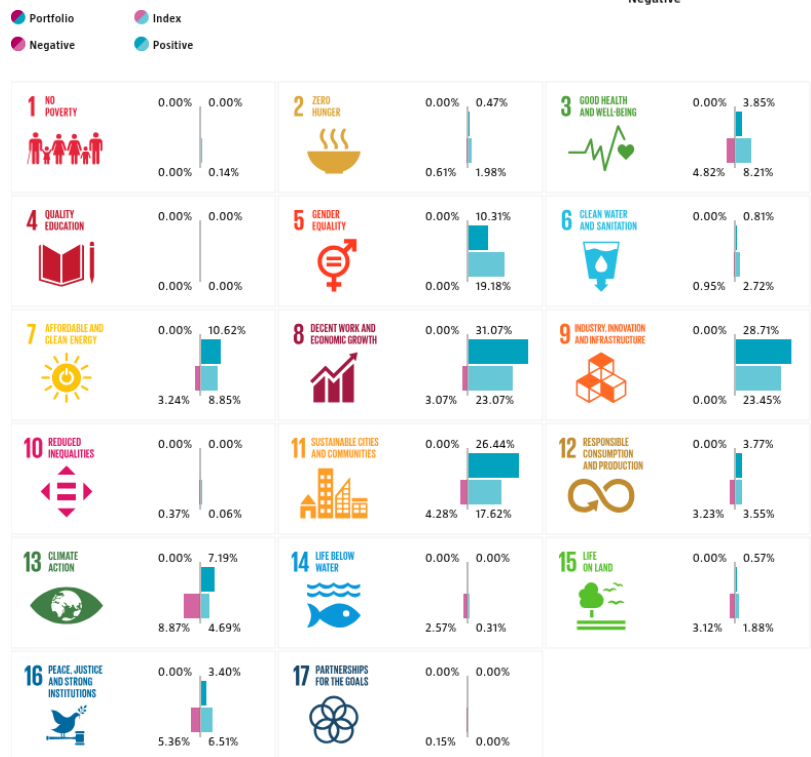
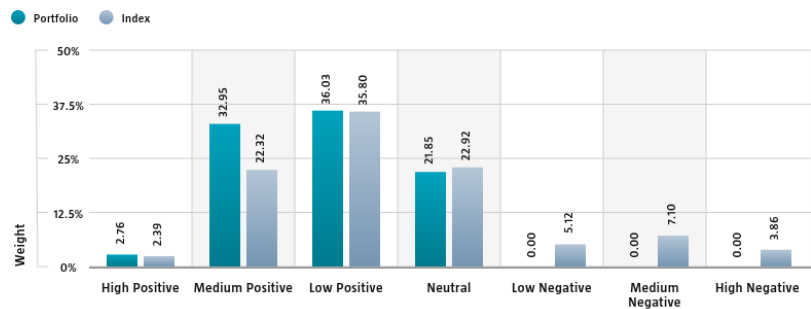
La sostenibilità è incorporata nel processo d'investimento attraverso un universo target, esclusioni, integrazione ESG e un'allocazione minima in obbligazioni classificate ESG. Il fondo investe esclusivamente in crediti emessi da società con un impatto positivo o neutro in termini di SDG. L'impatto degli emittenti sugli SDG è determinato applicando il quadro SDG in tre fasi sviluppato internamente da Robeco. Il risultato è un contributo quantificato espresso come un punteggio SDG, considerando sia il contributo agli SDG (positivo, neutro o negativo) che la portata di questo contributo (alta, media o bassa). Inoltre, il fondo non investe in emittenti di credito che violano le norme internazionali o le cui attività sono state ritenute dannose per la società secondo la politica di esclusione di Robeco. I fattori ESG sono integrati nell'analisi bottom-up dei titoli per valutare l'impatto dei rischi ESG finanziariamente rilevanti sulla qualità fondamentale del credito dell'emittente. Inoltre, il fondo investe almeno il 10% in obbligazioni verdi, sociali, sostenibili e/o legate alla sostenibilità. Infine, un emittente di obbligazioni che viene segnalato per la violazione degli standard internazionali nell'ambito del monitoraggio continuo sarà soggetto a esclusione.

Per maggiori informazioni, consultare le informazioni relative alla sostenibilità. L'indice applicato agli elementi grafici della sostenibilità si basa su [nome indice].

### SDG Impact Alignment

La distribuzione dei punteggi SDG indica il peso del portafoglio assegnato alle società con un allineamento positivo, negativo e neutro dell'impatto con gli Obiettivi di Sviluppo Sostenibile (SDG) sulla base del Framework SDG di Robeco. Il framework utilizza un approccio in tre fasi per valutare l'allineamento di una società con gli SDG rilevanti e assegna un punteggio SDG totale. Il punteggio varia dall'allineamento positivo a quello negativo, con livelli di allineamento alto, medio o basso. Il risultato è una scala a 7 livelli da -3 a +3. Oltre ai dati dell'indice, si riportano anche quelli del portafoglio, a fini di confronto. Solo le posizioni categorizzate come corporate sono incluse nei dati.

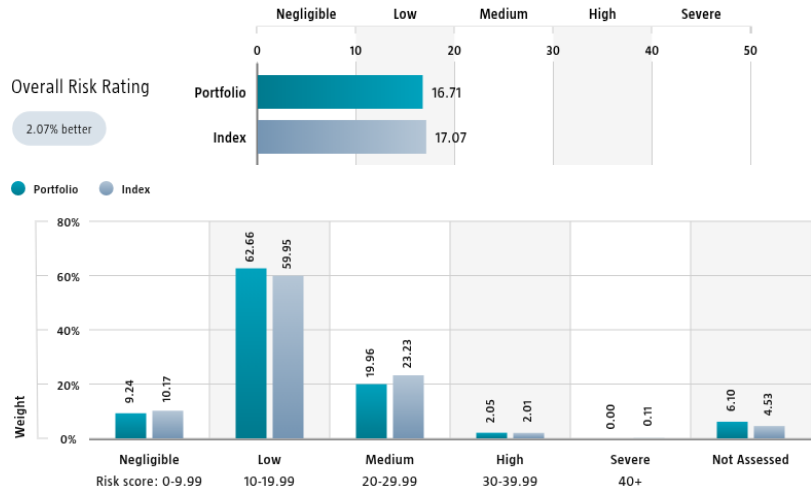
L'uso dei loghi degli Obiettivi di Sviluppo Sostenibile (SDG) delle Nazioni Unite, compresa la ruota dei colori, e delle icone ha finalità puramente esplicative e illustrative e non implica l'approvazione da parte delle Nazioni Unite della presente entità, o del(i) prodotto(i) o del(i) servizio(o) menzionato(i) nel presente documento. Le opinioni o le interpretazioni riportate nel presente documento non riflettono quindi opinioni o interpretazioni delle Nazioni Unite.



Source: Robeco. Data derived from internal processes.

### Sustainalytics ESG Risk Rating

Il grafico di Sustainalytics ESG Risk Rating mostra il rating di rischio ESG del portafoglio. È calcolato moltiplicando il Sustainalytics ESG Risk Rating di ogni componente del portafoglio per il rispettivo peso nel portafoglio. Il grafico della distribuzione dei livelli di rischio ESG di Sustainalytics mostra le allocazioni del portafoglio suddivise nei cinque livelli di rischio ESG di Sustainalytics: trascurabile (0-10), basso (10-20), medio (20-30), alto (30-40) e grave (40+), fornendo una panoramica dell'esposizione del portafoglio ai diversi livelli di rischio ESG. I punteggi dell'indice sono forniti unitamente a quelli del portafoglio, evidenziando i livelli di rischio ESG del portafoglio rispetto all'indice. Solo le posizioni categorizzate come titoli societari sono incluse nei dati.



Source: Copyright ©2026 Sustainalytics. All rights reserved.

### Environmental Footprint

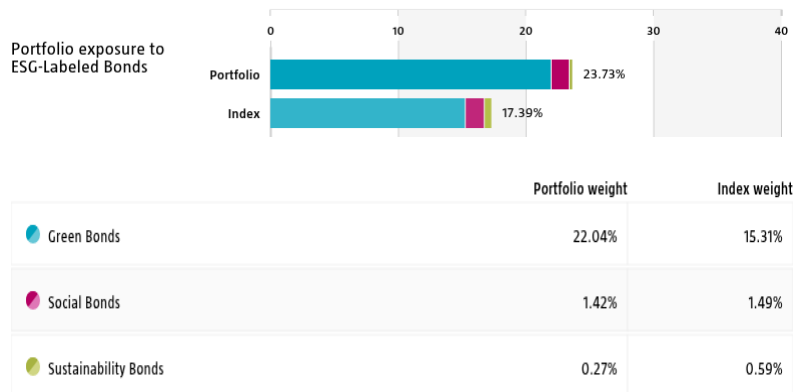
L'impronta ambientale esprime il consumo totale di risorse del portafoglio per mUSD investito. L'impronta di ciascuna società valutata viene calcolata confrontando le risorse consumate con il valore di impresa della società comprensivo di liquidità (EVIC). Aggregiamo questi dati a livello di portafoglio utilizzando una media ponderata, moltiplicando l'impronta di ciascun componente del portafoglio valutato per il peso della rispettiva posizione. Oltre alle impronte dell'indice, si riportano anche quelle del portafoglio, a fini di confronto. I fattori equivalenti utilizzati per il confronto tra il portafoglio e l'indice rappresentano le medie europee e si basano su fonti terze combinate con stime proprie. Pertanto, le cifre esposte hanno uno scopo illustrativo e sono puramente indicative. Solo le posizioni categorizzate come titoli societari sono incluse nei dati.



\* Source: S&P Global Market Intelligence data © Trucost 2026. All rights in the Trucost data and reports vest in Trucost and/or its licensors. Neither S&P Global Market Intelligence, nor its affiliates, nor its licensors accept any liability for any errors, omissions or interruptions in the Trucost data and/or reports. No further distribution of the Data and/or Reports is permitted without S&P Global Market Intelligence's express written consent. Reproduction of any information, data or material, including ratings is prohibited. The content is not a recommendation to buy, sell or hold such investment or security, nor does it address suitability of an investment or security and should not be relied on as investment advice.

### ESG Labeled Bonds

Lo schema dei titoli con etichetta ESG evidenzia l'esposizione del portafoglio ai titoli in questione, nello specifico, green bond, social bond, sustainability bond, e sustainability-linked bond. Ciò si calcola come somma dei pesi di quei titoli nel portafoglio che siano provvisti di una delle suddette etichette. I dati relativi all'esposizione dell'indice sono forniti unitamente a quelli del portafoglio, evidenziando la differenza rispetto all'indice.



Source: Bloomberg in conjunction with data derived from internal processes. BLOOMBERG® is a trademark and service mark of Bloomberg Finance L.P. and its affiliates (collectively "Bloomberg").

### Engagement

Robeco distingue l'engagement in tre tipi.

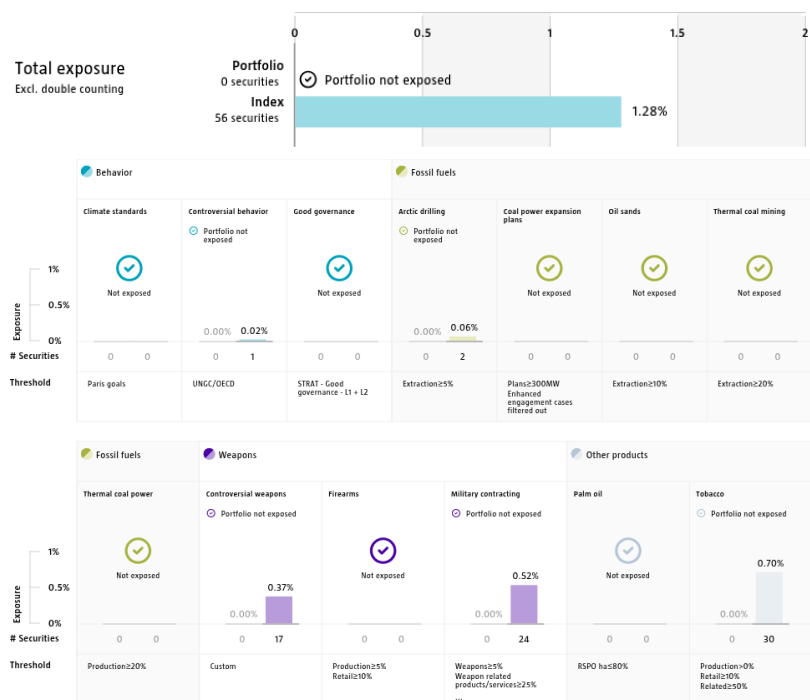
Value Engagement si concentra su questioni a lungo termine, che siano finanziariamente rilevanti e/o influiscano negativamente sulla sostenibilità. I temi si possono suddividere in ambientale, sociale di governance o correlati al voto. SDG Engagement intende promuovere un miglioramento chiaro e misurabile del contributo di un'impresa agli SDG. L'engagement potenziato è innescato dal dolo e si concentra sulle società che hanno compiuto gravi violazioni degli standard internazionali. Il report si basa su tutte le aziende nel portafoglio le cui attività di engagement si siano svolte negli ultimi 12 mesi. Si osservi che le società possono essere soggette a engagement in più categorie contemporaneamente, Sebbene l'esposizione totale del portafoglio escluda il doppio conteggio, potrebbe non corrispondere alla somma dell'esposizione delle singole categorie.

	Portfolio exposure	# companies engaged with	# activities with companies engaged with
Total (* excluding double counting)	10.42%	16	61
Environmental	5.37%	8	47
Social	1.30%	3	6
Governance	0.62%	1	2
Sustainable Development Goals	0.00%	0	0
Voting Related	5.62%	6	6
Enhanced	0.00%	0	0

Source: Robeco. Data derived from internal processes.

### Esclusione

I grafici delle esclusioni mostrano il grado di adesione all'esclusione applicato da Robeco. Le esposizioni dell'indice sono riportate accanto a quelle del portafoglio, come riferimento. Le soglie si basano sui ricavi, salvo indicazione contraria. Per maggiori informazioni sulla politica di esclusione e sul livello applicabile, si rimanda alla Politica di esclusione e alla Lista di esclusione disponibili su Robeco.com.



Source: We use several data sources such as Sustainalytics, RSPO (Roundtable on Sustainable Palm Oil), World Bank, Freedom House, Fund for Peace and International Sanctions; further policy document available [Exclusion Policy](#)

## Politica d'investimento

Robeco Euro SDG Credits è un fondo a gestione attiva che offre un'esposizione diversificata al credito societario europeo di qualità investment grade con un forte orientamento alla sostenibilità. Il fondo può investire in misura limitata al di fuori del Benchmark in titoli di debito con rating high yield, in debito cartolarizzato e in obbligazioni non denominate in euro. Tutti i rischi derivanti dalle fluttuazioni dei tassi di cambio sono oggetto di copertura. La selezione di tali obbligazioni si basa sull'analisi fondamentale. I driver di performance sono il posizionamento top-down sul beta e la selezione degli emittenti bottom-up. Il fondo implementa gli Obiettivi di sviluppo sostenibile (SDG) delle Nazioni Unite investendo in società i cui modelli di business e pratiche operative sono allineati agli obiettivi definiti dai 17 SDG delle NU. Il portafoglio è costruito in base all'universo di investimenti ammissibili e ai relativi SDG, usando un ambiente sviluppato internamente su cui maggiori informazioni sono reperibili sul sito [www.robeco.com/si](http://www.robeco.com/si). L'obiettivo del fondo è ottenere la crescita del capitale a lungo termine.

Il fondo promuove le caratteristiche E&S (Environmental e Social) ai sensi dell'Art. 8 del Regolamento relativo all'informativa sulla sostenibilità nel settore dei servizi finanziari, integra i rischi di sostenibilità nei processi di investimento e applica la politica di Buona governance di Robeco. Il fondo implementa gli Obiettivi di sviluppo sostenibile (SDG) delle Nazioni Unite investendo in società i cui modelli di business e pratiche operative sono allineati agli obiettivi definiti dai 17 SDG delle NU. Il fondo applica indicatori di sostenibilità, tra cui, a titolo di esempio, esclusioni riguardanti normative, attività e regioni.

## Rischi principali

- Il valore delle azioni è sensibile alle fluttuazioni del mercato, ai prezzi degli strumenti e ai cambiamenti delle condizioni politiche, economiche o del mercato stesso. Le obbligazioni corporate sono investimenti più rischiosi e volatili rispetto ai titoli di Stato.
- Il fondo può utilizzare strumenti derivati per raggiungere i propri obiettivi di investimento. Questi strumenti possono creare una leva finanziaria, aumentando l'esposizione del fondo alle fluttuazioni del mercato.
- Una controparte (in derivati) può essere inadempiente in relazione al rispetto dei propri obblighi; questo rischio viene mitigato dallo scambio di garanzie.
- I fattori di rischio legati alla sostenibilità possono avere un impatto negativo sui rendimenti degli investimenti. Questo fondo promuove le caratteristiche ESG, ma non si prefigge alcun obiettivo di sostenibilità.

## CV del gestore

Jan Willem de Moor è Portfolio Manager Investment Grade e si dedica in particolare alle obbligazioni europee e finanziarie. In collaborazione con il team Insurance and Pensions Solutions, è anche responsabile della gestione dei portafogli buy & maintain. Prima di entrare in Robeco nel 2005, ha lavorato presso il fondo pensione dei medici olandesi come gestore di portafoglio azionario e presso SNS Asset Management come gestore di portafoglio azionario. Jan Willem opera nel settore dal 1994. Ha conseguito un master in economia presso l'Università di Tilburg. Jan Willem Knoll è Portfolio Manager Investment Grade nel team del credito. È entrato a far parte del team del Credito nel 2016 come analista per il settore finanziario. In precedenza, Jan Willem era a capo del team di ricerca "sell-side" di Azionario finanziario presso ABN AMRO. Ha iniziato la propria carriera in questo settore nel 1999, presso APG, dove ha ricoperto varie cariche tra cui quella di Gestore di un portafoglio assicurativo globale e di un portafoglio finanziario paneuropeo. Jan Willem ha conseguito una Laurea magistrale in Economia aziendale presso l'Università di Groningen ed è titolare di una certificazione CFA®. Remy Broekmans è Portfolio Manager Investment Grade nel team del Credito. In precedenza è stato Credit Portfolio Manager presso Mint Tower Capital, dove era responsabile delle strutture di capitale e dei prodotti creditizi. Prima di entrare in Mint, Remy ha lavorato come trader obbligazionario presso ABN AMRO. Il suo esordio nel mondo degli investimenti risale al 2016, quando ha lavorato come stagista presso Robeco. Ha conseguito un Master in Finanza quantitativa presso la Erasmus University di Rotterdam ed è titolare di una certificazione CFA®.

## Informazioni sul team di gestione

Il fondo Robeco Euro SDG Credits viene gestito dal team del credito di Robeco, che consiste di nove gestori di portafoglio e ventitré analisti del credito (di cui quattro analisti finanziari). I gestori di portafoglio sono responsabili della costruzione e gestione dei portafogli di titoli corporate, mentre gli analisti coprono la ricerca fondamentale del team. I nostri analisti vantano una lunga esperienza nei rispettivi settori che coprono a livello globale. Ogni analista copre sia gli investimenti di tipo investment grade che gli high yield, fornendo un vantaggio in termini di informazione e traendo beneficio dalle inefficienze che esistono tradizionalmente tra i due segmenti di mercato. Inoltre, il team del credito è supportato da ricercatori quantitativi e operatori sul reddito fisso. In media, i membri del team del credito vantano un'esperienza di diciassette anni nel settore delle gestioni patrimoniali, di cui otto con Robeco.

## Trattamento fiscale del prodotto

Il fondo ha sede legale in Lussemburgo; è soggetto alle leggi e alle normative fiscali del Lussemburgo. Il fondo non è soggetto al pagamento di alcuna imposta sulle società, sui redditi, sui dividendi o sugli aumenti di capitale in Lussemburgo. Il fondo è soggetto all'imposta annuale di sottoscrizione ("tax d'abonnement") del Lussemburgo, che ammonta allo 0,05% del valore netto d' inventario fondo. Questa imposta è inclusa nel valore netto d' inventario del fondo. Il fondo può, in linea di principio, utilizzare la rete di trattati e convenzioni del Lussemburgo per recuperare parzialmente qualsiasi imposta alla fonte applicata al proprio reddito.

## Morningstar

Copyright © Morningstar Benelux. Tutti i diritti riservati. Le informazioni qui contenute: (1) sono di proprietà esclusiva di Morningstar e/o dei relativi fornitori di contenuti; (2) non possono essere copiate né distribuite; e (3) non è garantito che siano esatte, complete o tempestive. Né Morningstar né i suoi fornitori di contenuti sono responsabili per alcun danno o perdita derivanti dall'utilizzo di dette informazioni. I rendimenti passati non sono indicativi dei possibili risultati futuri. Per ulteriori informazioni su Morningstar, vogliate consultare il sito [www.morningstar.com](http://www.morningstar.com).

## Disclaimer Febelfin

Il fatto che il comparto abbia ottenuto questa classificazione non significa che soddisfi i vostri obiettivi personali di sostenibilità o che la classificazione rispetti i requisiti derivanti da qualsiasi futura normativa nazionale o europea. La classificazione ottenuta è valida per un anno ed è soggetta a rivalutazione e con cadenza annuale. Per maggiori informazioni su questa classificazione, visitare il sito [www.towards.sostenibilita.be](http://www.towards.sostenibilita.be).



## Immagini relative alla sostenibilità

I dati riportati negli elementi grafici relativi alla sostenibilità sono calcolati a livello di comparto.

## Bloomberg disclaimer

Bloomberg o i suoi licenziari detengono tutti i diritti di proprietà degli Indici Bloomberg. Né Bloomberg né i suoi licenziari approvano o avallano il presente materiale, né garantiscono l'accuratezza o la completezza di qualsiasi informazione in esso contenuta, né forniscono alcuna garanzia, esplicita o implicita, sui risultati che se ne possono ottenere e, nella misura massima consentita dalla legge, non si assumono alcuna responsabilità per lesioni o danni derivanti in relazione ad esso.

## Informazioni importanti – Il capitale investito è a rischio

Robeco Institutional Asset Management B.V., è autorizzata quale gestore di Organismi di Investimento Collettivo in Valori Mobiliari (OICVM) e in Fondi di Investimento Alternativo (FIA) ("Fondo/i") dall'Autorità Olandese di vigilanza sui mercati finanziari. Il presente documento è una comunicazione di mercato destinata esclusivamente agli investitori istituzionali, definiti quali investitori qualificabili come clienti professionisti, che abbiano richiesto di essere trattati come tali o che siano autorizzati a ricevere tali informazioni ai sensi delle leggi applicabili. Robeco Institutional Asset Management B.V. e/o le sue società collegate, affiliate e controllate ("Robeco") non saranno in alcun caso responsabili di eventuali danni derivanti dall'utilizzo del presente documento. Gli utilizzatori di dette informazioni che erogano servizi di investimento all'interno dell'Unione Europea sono responsabili della valutazione della propria idoneità a riceverle in conformità al Regolamento MiFID II. Nella misura in cui tali informazioni rientrano tra i benefici non monetari minori ragionevoli e accettabili di cui al MiFID II, gli utilizzatori che erogano servizi di investimento all'interno dell'Unione Europea sono tenuti a rispettare i requisiti vigenti in materia di contabilità e trasparenza. Il contenuto del presente documento si basa su fonti di informazione ritenute attendibili ed è privo di qualsiasi tipo di garanzia. Il presente documento non può essere considerato completo in mancanza di ulteriori spiegazioni. Ogni parere, stima o previsione potrà essere modificato in qualsiasi momento senza obbligo di preavviso. In caso di dubbi, rivolgersi a un consulente indipendente. Il presente documento è finalizzato a fornire all'investitore professionista informazioni generali sulle strategie specifiche di Robeco, ma non è una ricerca di Robeco in materia di investimenti e non costituisce una raccomandazione di investimento né una consulenza per l'acquisto, la detenzione o la vendita di determinati titoli o prodotti di investimento né per l'adozione di determinate strategie di investimento, né tanto meno una consulenza in ambito legale, contabile o fiscale. Tutti i diritti relativi alle informazioni contenute nel presente documento sono e rimarranno proprietà di Robeco. Questo documento non può essere copiato o condiviso con il pubblico. La copia o riproduzione (di parti) di questo documento in qualsiasi forma e con qualsiasi mezzo sono vietati senza il previo consenso scritto di Robeco. Gli investimenti implicano rischi. Prima di investire occorre prendere atto che il capitale iniziale non è garantito. Gli investitori devono assicurarsi di avere compreso appieno i rischi associati ai prodotti e ai servizi che Robeco eroga nei paesi in cui sono domiciliati. Gli investitori dovrebbero inoltre tener presente i propri obiettivi di investimento e i propri livelli di tolleranza al rischio. I rendimenti storici sono forniti a mero scopo orientativo. Il prezzo delle quote potrebbe subire oscillazioni e i risultati ottenuti in passato non rappresentano in alcun modo una garanzia delle performance future. Qualora la valuta in cui è espressa la performance sia diversa dalla valuta del paese in cui l'investitore risiede, allora si deve tenere presente che, a causa delle oscillazioni dei tassi di cambio, la performance indicata potrebbe risultare maggiore ovvero minore una volta convertita nella valuta locale dell'investitore. I dati sulla performance non tengono conto delle commissioni e delle spese sostenute per la contrattazione dei titoli contenuti nei portafogli dei clienti e per l'emissione o il riscatto di quote. Salvo quanto altrimenti riportato, le performance si intendono i) al netto delle commissioni basate sui prezzi delle operazioni e ii) con i dividendi reinvestiti. Per ulteriori dettagli si rimanda al prospetto informativo del Fondo. La performance viene riportata al netto delle commissioni di gestione degli investimenti. Le spese correnti di cui al presente documento corrispondono a quelle riportate nell'ultima relazione annuale del Fondo alla data di chiusura dell'ultimo anno solare. Il presente documento non è destinato alla distribuzione, né all'utilizzo da parte di persone o organismi che siano cittadini, residenti o ubicati in luoghi, stati o paesi o altra giurisdizione nei quali tale distribuzione, pubblicazione, disponibilità o utilizzo sarebbe contrario alla legge o alle normative locali, oppure costringerebbe il Fondo o Robeco Institutional Asset Management B.V. a rispettare un obbligo di registrazione o di autorizzazione in tale giurisdizione. La decisione di sottoscrivere azioni di un Fondo offerto in una giurisdizione specifica deve avvenire unicamente sulla base delle informazioni contenute nel prospetto, informazioni che possono divergere da quelle contenute nel presente documento. I potenziali sottoscrittori di azioni debbono informarsi dell'eventuale esistenza di requisiti legali applicabili, di regolamenti di controllo dei cambi e di imposte applicabili nei loro paesi di cittadinanza, residenza o domicilio. Le informazioni eventualmente contenute in questo documento si qualificano nella loro interezza in riferimento al prospetto, e andrebbero sempre lette unitamente al prospetto stesso. Informazioni dettagliate sul Fondo ed i rischi associati sono contenute nel prospetto. Il prospetto e il Documento contenente le informazioni chiave (PRIIP) relativi ai Fondi Robeco sono disponibili gratuitamente sui siti di Robeco. Alcune parti del materiale di marketing possono prevedere l'uso di strumenti assistiti dall'IA a supporto della valutazione e della revisione dei materiali di marketing. Tali strumenti sono progettati per contribuire a garantire una maggiore coerenza ed efficienza. Tutti i risultati sono convalidati da operatori umani.

**Ulteriori informazioni per gli investitori statunitensi** Il presente documento può essere distribuito negli Stati Uniti da Robeco Institutional Asset Management US, Inc. ("Robeco US"), un consulente agli investimenti registrato presso la US Securities and Exchange Commission (SEC). Tale registrazione non deve essere interpretata come un segno di approvazione di Robeco US da parte della SEC. Robeco Institutional Asset Management B.V. è considerata un'"affiliata partecipante" e alcuni suoi dipendenti sono "soggetti associati" di Robeco US in base alle relative direttive "no action" della SEC. I dipendenti che si qualificano come soggetti associati di Robeco US svolgono attività direttamente o indirettamente collegate ai servizi di consulenza agli investimenti forniti da Robeco US. In queste situazioni si ritiene che tali persone agiscano per conto di Robeco US. I regolamenti della SEC si applicano solo a clienti, potenziali clienti e investitori di Robeco US. Robeco US ha una controllata interamente partecipata di ORIX Corporation Europe N.V. ("ORIX"), una società olandese di gestione degli investimenti con sede a Rotterdam, nei Paesi Bassi. Robeco US ha sede a 230 Park Avenue, 33rd floor, New York, NY 10169.

**Ulteriori informazioni per gli investitori offshore statunitensi - Reg S** I Robeco Capital Growth Funds non sono stati registrati ai sensi della United States Investment Company Act del 1940 (e suoi emendamenti) o della United States Securities Act del 1933 (e suoi emendamenti). Le azioni non possono essere offerte né vendute, direttamente o indirettamente, negli Stati Uniti o a soggetto statunitense. Per soggetto statunitense si intende (a) una persona che sia cittadino o residente degli Stati Uniti ai fini delle imposte federali sul reddito; (b) una società, a partnership o altro organismo creato o organizzato ai sensi delle leggi statunitensi; (c) un patrimonio o trust il cui reddito è soggetto al pagamento delle imposte federali sul reddito negli USA a prescindere dal fatto che tale reddito sia effettivamente collegato ad un'operazione o impresa statunitense. Negli Stati Uniti, questo materiale può essere distribuito solo a un soggetto che sia un "distributore" o che non sia un "soggetto statunitense", come definito dalla Regulation S del Securities Act statunitense del 1933 (e successive modifiche).

**Ulteriori informazioni per investitori con residenza o sede in Australia** Il presente documento è distribuito in Australia da Robeco Hong Kong Limited (ARBN 156 512 659), società non soggetta all'obbligo di possedere una licenza australiana per i servizi finanziari ai sensi del Corporations Act del 2001 (Cth) conformemente all'ASIC Class Order 03/1103. Robeco Hong Kong Limited è regolamentata dalla Commissione per gli strumenti finanziari e i future ai sensi del diritto di Hong Kong, che potrebbe differire da quello australiano. Il presente documento viene distribuito esclusivamente ai clienti wholesale, secondo la definizione di cui al Corporations Act del 2001 (Cth). È vietata la diffusione e la distribuzione, diretta o indiretta, del presente documento a qualsiasi altra categoria di soggetti. Il presente documento non è destinato alla distribuzione al pubblico in Australia.

**Ulteriori informazioni per investitori con residenza o sede in Nuova Zelanda** In Nuova Zelanda, il presente documento è disponibile unicamente agli investitori wholesale, secondo la definizione dell'articolo 3(2) del Schema 1 del Financial Markets Conduct Act 2013 (FMCA). Il presente documento non è destinato alla distribuzione al pubblico in Nuova Zelanda.

**Ulteriori informazioni per investitori con residenza o sede in Austria** Le presenti informazioni sono riservate esclusivamente ad investitori professionisti o a controparti qualificate ai sensi della Legge austriaca sulla vigilanza (Austrian Securities Oversight Act).

**Ulteriori informazioni per investitori con residenza o sede in Brasile** Il Fondo non può essere offerto o venduto al pubblico in Brasile. Di conseguenza, il Fondo non è stato né sarà registrato presso la Commissione sui Valori mobiliari brasiliana (CVM), né è stata presentata domanda di approvazione alla CVM. I documenti relativi al Fondo, oltre che le informazioni ivi contenute, non possono essere forniti al pubblico in Brasile, poiché l'offerta del Fondo non è un'offerta pubblica di titoli in Brasile, né possono essere utilizzati in relazione ad alcuna offerta di sottoscrizione o vendita di titoli al pubblico in Brasile.

**Ulteriori informazioni per investitori con residenza o sede in Brunei** Il Prospetto concerne uno schema di investimento collettivo privato non soggetto ad alcuna tipologia di regolamento interno da parte dell'Autorità Monetaria Brunei Darussalam ("Autorità"). Il Prospetto è destinato alla distribuzione unicamente in classi di investitori specifiche, come indicato alla sezione 20 del Securities Market Order, 2013, e deve essere pertanto consegnato o ritenuto attendibile da un cliente retail. L'Autorità non sarà responsabile della revisione o verifica di qualsiasi prospetto o altro documento in merito al presente schema di investimento collettivo. L'Autorità non ha approvato il Prospetto o qualsiasi altro documento associato né intrapreso alcuna misura volta a verificare le informazioni riportate nel Prospetto e non è responsabile del medesimo. Le unità a cui si riferisce il Prospetto possono essere illiquide o soggette a restrizioni alla rivendita. I potenziali acquirenti delle unità proposte dovranno svolgere la propria due diligence in merito alle unità.

**Ulteriori informazioni per investitori con residenza o sede in Canada** Nessuna commissione sui valori immobiliari o analogo autorità canadese ha esaminato o si è espressa in merito al presente documento o alle qualità dei titoli in esso descritti, e qualsiasi affermazione contraria costituisce reato. Robeco Institutional Asset Management B.V. si avvale dell'esenzione per gli operatori e i consulenti internazionali in Quebec e ha nominato McCarthy Tétrault LLP come proprio agente per la fornitura di servizi nella regione.

**Ulteriori informazioni per investitori con residenza o sede nella Repubblica Cile** Né Robeco né i Fondi sono registrati presso la Comisión para el Mercado Financiero, ai sensi della Legge n. 18.045 Ley de Mercado de Valores e relative disposizioni. Il presente documento non costituisce offerta o invito alla sottoscrizione o all'acquisto di azioni del Fondo nella Repubblica Cile, salvo qualora sia rivolto a singoli soggetti che, di propria iniziativa, ne hanno fatto esplicita richiesta. Il presente documento, quindi, costituisce un'offerta privata, secondo la definizione di cui all'Articolo 4 della Ley de Mercado de Valores (offerta non destinata al pubblico in generale, né a un suo settore o gruppo specifico).

**Ulteriori informazioni per investitori con residenza o sede in Colombia** Il presente documento non costituisce un'offerta al pubblico nella Repubblica di Colombia. L'offerta del fondo è rivolta a meno di cento investitori identificati personalmente. Il fondo non può essere promosso o commercializzato in Colombia o a residenti colombiani, a meno che tale promozione e commercializzazione non avvengano ai sensi del Decreto 2555 del 2010 e altri regolamenti e norme in materia relative alla promozione di fondi esteri in Colombia. La distribuzione del presente Prospetto e l'offerta di Azioni possono essere limitate in alcune giurisdizioni. Le informazioni contenute nel presente Prospetto hanno carattere puramente indicativo e chiunque sia in possesso del presente Prospetto e intenda fare richiesta di Azioni è tenuto a informarsi in merito a, e osservare, tutte le leggi e i regolamenti applicabili in ogni giurisdizione pertinente. I potenziali sottoscrittori di Azioni sono tenuti a informarsi in merito a eventuali requisiti legali applicabili, regolamenti di controllo dei cambi e imposte applicabili nei loro paesi di cittadinanza, residenza o domicilio.

**Ulteriori informazioni per investitori con residenza o sede nel Centro Finanziario Internazionale di Dubai (Dubai International Financial Centre - DIFC), Emirati Arabi Uniti** Il presente materiale è distribuito da Robeco Institutional Asset Management B.V. (filiale DIFC), Office 209, Level 2, Gate Village Building 7, Dubai International Financial Centre, Dubai, PO Box 482060, EAU. Robeco Institutional Asset Management B.V. (filiale DIFC) è regolamentata dall'Autorità di vigilanza di Dubai (Dubai Financial Services Authority – DFSA) e opera esclusivamente con clienti professionali o controparti di mercato e non con clienti retail secondo la definizione della DFSA.

**Ulteriori informazioni per investitori con residenza o sede in Francia** Robeco Institutional Asset Management B.V. ha la possibilità di fornire servizi in Francia. Robeco France è una controllata di Robeco la cui attività consiste nella promozione e distribuzione dei fondi del gruppo a investitori professionali in Francia.

**Ulteriori informazioni per investitori con residenza o sede in Germania** Le presenti informazioni sono riservate esclusivamente ad investitori professionisti o a controparti qualificate ai sensi della Legge tedesca sulla negoziazione dei titoli.

**Ulteriori informazioni per investitori con residenza o sede a Hong Kong** Il presente documento è destinato esclusivamente agli investitori professionali, con il significato ad essi attribuito nella Securities and Futures Ordinance (Cap 571) e nella relativa legislazione secondaria di Hong Kong. Il presente documento è pubblicato da Robeco Hong Kong Limited ("Robeco"), un'azienda regolamentata dall'Autorità di vigilanza di Hong Kong ("SFC"). Il contenuto del presente documento non è stato revisionato dalla SFC. In caso di dubbi sul contenuto del presente documento, si consiglia di rivolgersi a consulenti professionisti indipendenti.

**Ulteriori informazioni per investitori con residenza o sede in Indonesia** Il Prospetto non costituisce un'offerta a vendere né un invito ad acquistare titoli in Indonesia.

**Ulteriori informazioni per investitori con residenza o sede in Italia** Il presente documento è destinato esclusivamente all'uso da parte di investitori qualificati e di clienti professionali privati (come definito dall'Articolo 26 (1) (b) e (d) del Regolamento Consob N. 16190 del 29 ottobre 2007). Se messo a disposizione di distributori e di soggetti autorizzati dai distributori a condurre attività promozionali e di marketing, esso potrà essere utilizzato esclusivamente per le finalità per le quali è stato concepito. I dati e le informazioni contenute nel presente documento non possono essere utilizzate per comunicazioni con le autorità di vigilanza. Il presente documento non contiene informazioni volte a determinare, nel concreto, la propensione all'investimento e, di conseguenza, non può

e non dovrebbe costituire la base di decisioni di investimento di alcun genere.

**Ulteriori informazioni per investitori con residenza o sede in Giappone** Il presente documento è destinato esclusivamente all'uso da parte di investitori qualificati e viene distribuito da Robeco Japan Company Limited, registrato in Giappone come Financial Instruments Business Operator, [Direttore di Kanto Local Financial Bureau (Financial Instruments Business Operator), numero di registrazione No.2780, membro della Japan Investment Advisors Association].

**Ulteriori informazioni per investitori con residenza o sede in Sud Corea** Non si rilascia alcuna dichiarazione in merito all'idoneità dei destinatari del documento ad acquisire i Fondi di cui al medesimo in ottemperanza alle leggi vigenti in Corea del Sud, inclusi, senza limitazione alcuna, il Foreign Exchange Transaction Act e i relativi Regolamenti. I Fondi non sono stati registrati in ottemperanza al Financial Investment Services and Capital Markets Act coreano e nessun Fondo può essere offerto, venduto o fornito, oppure offerto o venduto ad alcun soggetto a fini di ri-offerta o rivendita, direttamente o indirettamente, in Corea del Sud o ad alcun residente in Corea del Sud, fatto salvo laddove in conformità a leggi e regolamenti applicabili della Corea del Sud.

**Ulteriori informazioni per investitori con residenza o sede nel Liechtenstein** Il presente documento è distribuito esclusivamente agli intermediari finanziari con sede nel Liechtenstein debitamente autorizzati (come banche, gestori di portafoglio discrezionali, compagnie di assicurazione, fondi di fondi, ecc.) che non intendono investire per proprio conto nel Fondo (o nei Fondi) indicato (Indicati) nel documento. Il presente materiale viene distribuito da Robeco Switzerland Ltd, indirizzo: Josefstrasse 218, 8005 Zurigo, Svizzera. LGT Bank Ltd., Herrengasse 12, FL-9490 Vaduz, Liechtenstein opera in qualità di rappresentante e agente pagatore in Liechtenstein. Il prospetto, il Documento contenente le informazioni chiave (PRIIP), lo statuto, la relazione annuale e semestrale del Fondo (dei Fondi) possono essere ottenuti presso il rappresentante o tramite il sito web.

**Ulteriori informazioni per investitori con residenza o sede in Malesia** Generalmente, l'offerta o la vendita di Azioni non sono consentite in Malaysia, fatto salvo laddove si applichi l'Esenzione da Riconoscimento o l'Esenzione da Prospetto: NON È STATA NÉ SARÀ INTRAPRESA ALCUNA AZIONE A FINI DI CONFORMITÀ ALLE LEGGI DELLA MALAYSIA VOLTA A RENDERE DISPONIBILE, OFFRIRE PER SOTTOSCRIZIONE O ACQUISTO, O EMETTERE ALCUN INVITO A SOTTOSCRIVERE O ACQUISTARE O VENDERE LE AZIONI IN MALAYSIA O A SOGGETTI IN MALAYSIA IN QUANTO L'EMITTENTE NON INTENDE RENDERE DISPONIBILI LE AZIONI NÉ ASSOGGETTARLE AD ALCUNA OFFERTA O INVITO A SOTTOSCRIVERE O ACQUISTARE, IN MALAYSIA. IL PRESENTE DOCUMENTO NÉ ALCUN DOCUMENTO O ALTRO MATERIALE RELATIVO ALLE AZIONI NON DOVRÀ ESSERE DISTRIBUITO, FATTO DISTRIBUIRE O CIRCOLARE IN MALAYSIA. NESSUN SOGGETTO DOVRÀ RENDERE DISPONIBILE NÉ PRODURRE ALCUN INVITO OD OFFERTA O INVITO A VENDERE O ACQUISTARE LE AZIONI IN MALAYSIA FATTO SALVO LADDOVE TALE SOGGETTO INTRAPRENDA LE AZIONI PREVISTE IN CONFORMITÀ ALLE LEGGI MALYSIANE.

**Ulteriori informazioni per investitori con residenza o sede in Messico** I fondi non sono stati e non saranno registrati presso il National Registry of Securities o altro registro tenuto dalla Mexican National Banking and Securities Commission e, di conseguenza, non possono essere offerti o venduti pubblicamente in Messico. Robeco e qualsiasi sottoscrittore o acquirente possono offrire e vendere i fondi in Messico come collocamento privato, a Investitori istituzionali e accreditati, ai sensi dell'articolo 8 della Legge messicana sui mercati mobiliari.

**Ulteriori informazioni per investitori con residenza o sede in Perù** La Superintendencia del Mercado de Valores (SMV) non esercita alcuna vigilanza su questo Fondo e quindi sulla sua gestione. Le informazioni che il Fondo fornisce ai propri investitori e gli altri servizi forniti loro sono di esclusiva responsabilità dell'Agente amministrativo. Il presente Prospetto non è destinato alla distribuzione al pubblico.

**Ulteriori informazioni per investitori con residenza o sede a Singapore** Il presente documento non è stato registrato presso l'Autorità Monetaria di Singapore (Monetary Authority of Singapore o "MAS"). Di conseguenza, il presente documento non può essere fatto circolare o distribuito direttamente o indirettamente a soggetti di Singapore diversi da (i) un investitore istituzionale ai sensi della Sezione 304 della SFA, (ii) un soggetto rilevante ai sensi della Sezione 305(1) o qualunque soggetto ai sensi della Sezione 305(2), e in conformità alle condizioni specificate nella Sezione 305 della SFA, o (iii) altrimenti ai sensi di e in conformità a, qualunque altra disposizione applicabile della SFA. Il contenuto del presente documento non è stato revisionato dalla MAS. La decisione di investire nel Fondo dovrebbe essere preceduta dall'analisi dei capitoli riguardanti le considerazioni sugli investimenti, i conflitti d'interesse, i fattori di rischio e le restrizioni alle vendite relative a Singapore (descritti al capitolo "Informazioni importanti per gli investitori di Singapore") contenuti nel prospetto. In caso di dubbi sulle rigide restrizioni applicabili all'utilizzo del presente documento, sulla situazione regolamentare del Fondo, sulla protezione regolamentare prevista, sui rischi associati e sull'adeguatezza del Fondo ai propri obiettivi, rivolgersi ad un consulente professionista. Gli investitori devono essere consapevoli che solamente i Comparti indicati in appendice nel capitolo del prospetto intitolato "Importanti informazioni per gli investitori di Singapore" ("Comparti") sono disponibili per gli investitori di Singapore. I Comparti sono contraddistinti come organismi esteri soggetti a restrizioni ai sensi del Capitolo 289 della Securities and Futures Act di Singapore ("SFA") e invocano l'esenzione dall'obbligo di registrazione del prospetto ai sensi delle esenzioni previste dagli articoli 304 e 305 della SFA. I Comparti non sono autorizzati né riconosciuti dalla MAS e le Azioni dei Comparti non possono essere offerte al pubblico retail a Singapore. Il prospetto del Fondo non è considerato un prospetto ai sensi della SFA. Di conseguenza, la responsabilità legale prevista dalla SFA in relazione al contenuto dei prospetti non si applica. I Comparti possono essere promossi esclusivamente a persone sufficientemente esperte e sofisticate da comprendere i rischi insiti nell'investimento in tali veicoli, e che soddisfino alcuni altri criteri previsti dagli Articoli 304 o 305, o da altre disposizioni applicabili della SFA o di eventuali provvedimenti legislativi conseguenti. Occorre valutare con attenzione l'adeguatezza di un investimento alla propria situazione individuale. Robeco Singapore Private Limited è autorizzata quale gestore di fondi sui mercati di capitale dalla MAS e, in virtù di tale licenza, è soggetta ad alcune restrizioni in materia di clientela.

**Ulteriori informazioni per investitori con residenza o sede in Spagna** Robeco Institutional Asset Management B.V., Sucursal en España con numero di identificazione W0032687F e con sede legale a Madrid in Calle Serrano 47-149, è registrata presso il Registro delle imprese spagnolo a Madrid, volume 19.957, pagina 190, sezione 8, foglio M-351927 e presso la National Securities Market Commission (CNMV) nel Registro ufficiale delle filiali delle società europee di investimento, al numero 24. I fondi di investimento o SICAV di cui al presente documento sono regolamenti dalle autorità preposte nei rispettivi paesi di origine e sono registrati in uno speciale registro della CNMV riservato alle Società estere di investimento collettivo operanti in Spagna.

**Ulteriori informazioni per investitori con residenza o sede a Sudafrica** Le informazioni contenute in questo materiale di marketing sono state fornite da Robeco Institutional Asset Management B.V ("Robeco"), società registrata nei Paesi Bassi con numero di iscrizione 24123167. Robeco è autorizzata come fornitore di servizi finanziari dalla Financial Sector Conduct Authority (FSCA) in Sudafrica con numero di licenza 47602. Il contenuto di questo materiale di marketing ha finalità esclusivamente informative e non deve essere interpretato come consulenza ai sensi del FAIS Act.

**Ulteriori informazioni per investitori con residenza o sede in Svizzera** Il (i) fondo (fondi) ha (hanno) domicilio in Lussemburgo. Il presente documento è distribuito in Svizzera esclusivamente a investitori qualificati ai sensi della Collective Investment Schemes Act (CISA). Il presente materiale viene distribuito da Robeco Switzerland Ltd, indirizzo: Josefstrasse 218, 8005 Zurigo. ACOLIN Fund Services AG, indirizzo: Leutschenbachstrasse 50, 8050 Zurigo, agisce in qualità di rappresentante per la Svizzera del Fondo (o Fondi). UBS Switzerland AG, Bahnhofstrasse 45, 8001 Zurigo, indirizzo: Europastrasse 2, P.O. Box, CH-8152 Opfikon, agisce in qualità di agente di pagamento in Svizzera. Il prospetto, il Documento contenente le informazioni chiave (PRIIP), lo statuto, la relazione annuale e semestrale del/i Fondo/i, nonché l'elenco degli acquisti e delle vendite effettuate dal/i Fondo/i nell'esercizio finanziario possono essere ottenuti, gratuitamente e a semplice richiesta, presso la sede del rappresentante svizzero ACOLIN Fund Services AG. I prospetti sono inoltre disponibili tramite il sito web.

**Ulteriori informazioni per investitori con residenza o sede a Taiwan** I Comparti possono essere resi disponibili al di fuori di Taiwan per l'acquisto da parte di investitori residenti a Taiwan, ma non possono essere offerti o venduti a Taiwan. Nessuna autorità di vigilanza di Hong Kong ha revisionato il presente documento. In caso di dubbi sul contenuto del presente documento, si consiglia di rivolgersi a consulenti professionisti indipendenti.

**Ulteriori informazioni per investitori con residenza o sede in Thailandia** Il Prospetto non è stato approvato dalla Securities and Exchange Commission che declina qualsiasi responsabilità in merito ai contenuti del medesimo. Non sarà effettuata alcuna offerta pubblica per l'acquisto delle Azioni in Thailandia e il Prospetto è destinato a essere letto unicamente dal soggetto a cui è rivolto e non deve essere divulgato, rilasciato o mostrato al pubblico in generale.

**Ulteriori informazioni per investitori con residenza o sede negli Emirati Arabi Uniti** Alcuni Fondi di cui si fa riferimento nel presente materiale di marketing sono stati registrati presso la UAE Securities and Commodities Authority (l'"Autorità"). I dati di tutti i Fondi Registrati sono reperibili sul sito web dell'Autorità. L'Autorità non si assume alcuna responsabilità in merito all'esattezza delle informazioni riportate nel presente materiale/documento, né per il mancato adempimento dei propri doveri e delle proprie responsabilità da parte dei soggetti operanti nell'ambito del Fondo di investimento.

**Ulteriori informazioni per investitori con residenza o sede nel Regno Unito** Questa è una comunicazione di marketing. Le informazioni sono fornite da Robeco Institutional Asset Management UK Limited, 30 Fenchurch Street, Part Level 8, Londra EC3M 3BD, società registrata in Inghilterra al numero 15362605. Robeco Institutional Asset Management UK Limited è autorizzata e regolamentata dalla Financial Conduct Authority (FCA - numero di riferimento: 1007814). Quanto presente viene fornito solamente a scopo informativo e non costituisce una consulenza d'investimento, né un invito ad acquistare titoli o effettuare altri investimenti. Le sottoscrizioni saranno ricevute e le azioni emesse solo sulla base dell'attuale Prospetto informativo, del relativo documento contenente le informazioni chiave per gli investitori (KIID) e di altre informazioni supplementari relative al Fondo, che possono essere ottenuti gratuitamente da Northern Trust Global Serviced Limited, 50 Bank Street, Canary Wharf, Londra E14 5NT oppure reperiti sul nostro sito web [www.robeco.com](http://www.robeco.com). Le informazioni sono rivolte esclusivamente a clienti professionisti e non sono destinate all'uso pubblico.

**Ulteriori informazioni per investitori con residenza o sede in Uruguay** Ai sensi dell'art. 2 della legge uruguayana 18.627, la cessione del Fondo si qualifica come investimento privato. Il Fondo non può essere offerto o venduto al pubblico in Uruguay, se non in circostanze che non rappresentino una distribuzione od offerta pubblica ai sensi delle leggi e dei regolamenti dell'Uruguay. Il Fondo non è stato e non sarà registrato presso la Sovrintendenza dei Servizi Finanziari della Banca Centrale dell'Uruguay. Il Fondo corrisponde a un fondo d'investimento diverso dai fondi d'investimento regolamentati dalla legge uruguayana 16.774 del 27 Settembre 1996, e suoi emendamenti successivi.

© 1T/2026 Robeco