

Robeco Smart Energy F CHF

Der Robeco Smart Energy ist ein aktiv verwalteter Fonds, der weltweit in Unternehmen investiert, die in den Bereichen saubere Energieerzeugung, Energieinfrastruktur und -management sowie in Lösungen zur Verbesserung der Energieeffizienz in Sektoren wie Industrie, Gebäude, Transport oder Rechenzentren tätig sind. Die Aktienauswahl basiert auf der Fundamentaldatenanalyse. Ziel des Fonds sind nachhaltige Investitionen im Sinne von Artikel 9 der Verordnung (EU) 2019/2088 vom 27. November 2019 über Angaben zur Nachhaltigkeit im Finanzsektor. Ziel des Fonds ist es auch, eine bessere Rendite zu erzielen als die Benchmark. Die Strategie integriert Nachhaltigkeitskriterien im Rahmen ihrer Aktienauswahl und über eine themenspezifische Nachhaltigkeitsanalyse. Das Portfolio wird auf der Grundlage eines Universums zulässiger Anlagen aufgebaut, das Unternehmen beinhaltet, deren Geschäftsmodelle zu den thematischen Anlagezielen beitragen. Für die Bewertung hinsichtlich der maßgeblichen SDGs wird eine intern entwickelte Struktur verwendet, zu der weitere Informationen unter www.robeco.com/si abgerufen werden können.



Roman Boner, Michael Studer PhD, Sanaa Hakim
Fondsmanager seit 01-08-2021

Wertentwicklung

| | Fonds | Index |
|--------------|--------|--------|
| 1 m | -0,27% | -2,17% |
| 3 m | 15,12% | -2,20% |
| Seit 1. Jan. | 15,12% | -2,20% |
| 1 Jahr | 57,70% | 7,99% |
| 2 Jahre | 19,51% | 6,56% |
| 3 Jahre | 13,21% | 11,88% |
| 5 Jahre | 7,92% | 6,84% |
| Seit 10-2017 | 13,06% | 8,28% |

Annualisiert (für Zeiträume, die länger als ein Jahr sind)
Hinweis: Aufgrund einer Differenz in der Bewertungsperiode zwischen dem Fonds und dem Index können Performanceunterschiede entstehen. Weitere Informationen finden Sie auf der letzten Seite.

Wertentwicklungen in der Vergangenheit sind keine Garantie für zukünftige Ergebnisse. Der Wert von Kapitalanlagen kann schwanken. Falls sich die Währung, in der die bisherige Wertentwicklung angegeben wird, von der Währung des Landes unterscheidet, in dem Sie Ihren Wohnsitz haben, sollte Ihnen bewusst sein, dass die gezeigte Wertentwicklung auf Grund von Wechselkursschwankungen bei Umrechnung in Ihre lokale Währung zu- oder abnehmen kann. Die Performance seit Auflegung wurde ab dem ersten vollständigen Monat berechnet. Bei Zeiträumen von unter einem Jahr erfolgt keine Annualisierung. Ergebnis nach Abzug von Gebühren, basierend auf Transaktionskursen.

Rollierende 12 Monatsergebnisse

| | Fonds |
|-------------------|--------|
| 04-2025 - 03-2026 | 57,70% |
| 04-2024 - 03-2025 | -9,43% |
| 04-2023 - 03-2024 | 1,59% |
| 04-2022 - 03-2023 | 0,68% |
| 04-2021 - 03-2022 | 0,19% |

Dies umfasst keine von Vermittlern auferlegten anfänglichen Gebühren oder letztendliche Depotgebühren

Index

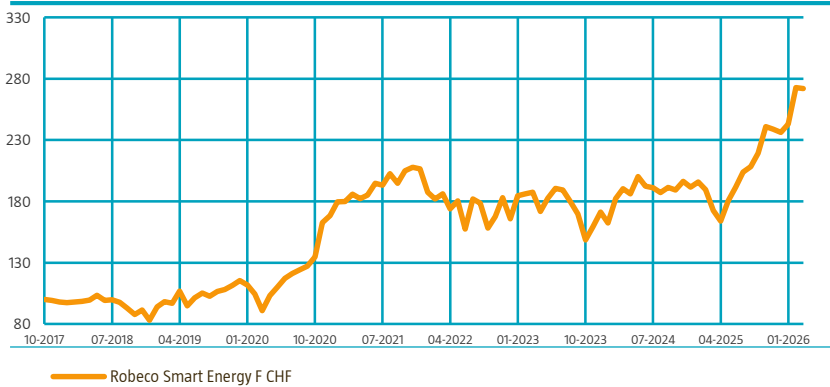
MSCI World Index TRN

Allgemeine Informationen

| | |
|------------------------------|--|
| Morningstar | ★★★★★ |
| Anlagegattung | Aktien |
| Fondswährung | CHF |
| Fondsvolumen | CHF 3.698.268.596 |
| Größe der Anteilsklasse | CHF 19.832.980 |
| Anteile im Umlauf | 70.361 |
| Datum 1. Kurs | 29-10-2020 |
| Geschäftsjahresende | 31-12 |
| Täglich handelbar | Ja |
| Ausschüttung | Nein |
| Ex-ante Tracking-Error-Limit | - |
| Verwaltungsgesellschaft | Robeco Institutional Asset Management B.V. |

Wertentwicklung

Indexed value (bis 31-03-2026) - Quelle: Robeco



Wertentwicklung

Basierend auf den Transaktionskursen erzielte der Fonds eine Rendite von -0,27%.

Der Cluster Erneuerbare Energien leistete den stärksten und einzigen positiven Beitrag im Monat, da der Anstieg der Energiepreise die Aktienkurse in die Höhe trieb. Boralex stieg nach einem Angebot zur Privatisierung des Unternehmens. Der Cluster Energieeffizienz leistete den zweitgrößten Beitrag, angeführt von der starken Performance des Teilclusters Big Data, das Marvell nach einer angekündigten Investition von NVIDIA anführte. Energieeffizienter Transport profitierte vom Interesse der Anleger an Elektroautos aufgrund hoher Gaspreise und trieb BYD nach oben, während Industrielle Prozesse und Bauwesen aufgrund eines Ausverkaufs bei zyklischen Industrieunternehmen nachgaben. Energieverteilung litt unter dem massiven Verkauf asiatischer Ausrüster wie HD Hyundai Electric, während der Teilssektor Stromnetzwerke nur leicht zurückging. Energiemanagement war uneinheitlich, wobei Energiespeicherwerte, wie der Batteriehersteller CATL anstiegen, während Leistungshalbleiterwerte unter ihrem zyklischen Exposure in der Industrie und Automobilindustrie litten.

Marktentwicklungen

Die weltweiten Aktienmärkte gaben im Berichtszeitraum nach, was vor allem auf der Eskalation der Spannungen mit dem Iran beruhte, die das geopolitische Risiko neu entfachte und die Energiepreise in die Höhe trieb. Infolgedessen wurde die Stimmung der Anleger deutlich risikoaverser. Die Energiepreise stiegen angesichts zunehmender Störungsrisiken nach Angriffen auf die Energieinfrastruktur und der Sorge um eine längere Schließung der Straße von Hormus stark an. Die Ölpreise stiegen um über 50 %, während die Erdgas- und LNG-Preise in Europa um ca. 70 % stiegen, was in Teilen Asiens sogar noch deutlicher ausfiel. Die regionale Performance war durch eine große Streuung gekennzeichnet. US- und chinesische Aktien schnitten sehr gut ab, während Energieimportmärkte wie Europa und Japan aufgrund steigender Rohstoffpreise zurückblieben. Die Performance der Sektoren spiegelte das allgemein risikoaverse Umfeld wider: Der traditionelle Energiesektor schnitt am besten ab, gefolgt von defensiven Versorgern. Im Gegensatz dazu schnitten zyklische Sektoren wie Industrie und Grundstoffe sowie Nicht-Basiskonsumgüter schlechter ab.

Prognose des Fondsmanagements

Die jüngste Eskalation der Spannungen mit dem Iran hat unsere Erwartungen vorübergehend belastet, ändert aber nichts an unserem Basisszenario. Wir gehen weiterhin davon aus, dass die Inflation ihren Abwärtstrend fortsetzen wird, sobald sich die Lage im Nahen Osten stabilisiert. In den USA werden die Zinssätze wahrscheinlich sinken, wenn auch langsamer, was die Wirtschaftstätigkeit unterstützt und die Stimmung der Anleger verbessern dürfte - vor allem im Bausektor in der zweiten Jahreshälfte 2026, nach einer längeren Zeit des Drucks durch gestiegene Finanzierungskosten. Inzwischen steigt der globale PMI für das verarbeitende Gewerbe und signalisiert damit eine zunehmende Wachstumsdynamik, die durch Initiativen zur Standortverlagerung und den raschen Ausbau der Infrastruktur von Rechenzentren unterstützt wird. Vor diesem Hintergrund werden Investitionen in saubere Energie, Netzinfrastruktur und Elektrifizierung immer dringlicher, um die Energiesicherheit zu gewährleisten und den strukturell höheren Strombedarf zu decken.

10 größte Positionen

Quanta Services ist das größte und führende spezialisierte US-Unternehmen im Bereich elektrischer T&D und Teil des Clusters Energieverteilung; Vertiv bietet Energiemanagement- und Kühlsysteme für Rechenzentren an und ist Teil des Clusters Energieeffizienz Big Data; Infineon ist das größte Halbleiterunternehmen im Automobilsektor, verfügt über ein führendes Leistungshalbleiterportfolio und gehört zum Teilcluster Halbleiter-Energiemanagement; SSE ist ein britischer Betreiber von Stromübertragungsnetzen und Entwickler von Strom aus erneuerbaren Energien und Teil des Teilclusters Stromnetze; nVent Electric ist ein globaler Anbieter von elektrischen Anschlussprodukten und Schutzlösungen und gehört zum Cluster Energieverteilung.

Kurs

| | | |
|---------------------------------|-----|--------|
| 31-03-26 | CHF | 281,87 |
| Höchstkurs lfd. Jahr (25-02-26) | CHF | 288,61 |
| Tiefstkurs lfd. Jahr (20-01-26) | CHF | 250,59 |

Gebührenstruktur

| | |
|----------------------|-------|
| Verwaltungsvergütung | 0,75% |
| Performancegebühr | Keine |
| Servicegebühr | 0,16% |

Rechtsform

Investmentgesellschaft mit veränderlichem Kapital nach luxemburgischem Recht (SICAV)
Emissionsstruktur Offene Investmentgesellschaft
OGAW V Ja
Anteilsklasse F CHF
Der Fonds ist ein Teilfonds der Robeco Capital Growth Funds SICAV.

Zugelassen in

Österreich, Deutschland, Liechtenstein, Niederlande, Singapur, Schweiz, Vereinigtes Königreich

Währungsstrategie

Der Fonds kann der Währungsabsicherung dienende Geschäfte abschließen. I. d. R. erfolgt allerdings keine Währungsabsicherung.

Risikomanagement

Die Risikosteuerung ist voll in den Investmentprozess integriert. So wird sichergestellt, dass bei der Einnahme von Positionen immer vordefinierte Richtlinien eingehalten werden.

Dividendenpolitik

Der Fonds soll prinzipiell keine Dividende ausschütten, weshalb die erwirtschafteten Erträge des Fonds und seine allgemeine Wertentwicklung in den Anteilspreis einfließen.

Wertpapierkennnummern

| | |
|-----------|--------------|
| ISIN | LU2145462219 |
| Bloomberg | RSSEFC LX |
| WKN | A2QDYY |
| Valoren | 55751932 |

10 größte Positionen

Portfoliopositionen

Quanta Services Inc
Vertiv Holdings Co
Infineon Technologies AG
SSE PLC
nVent Electric PLC
Zhongji Innolight Co Ltd
Asia Vital Components Co Ltd
Delta Electronics Inc

ARM Holdings PLC ADR
Lumentum Holdings Inc

Gesamt

| Sektor | % |
|--|--------------|
| Bau- & Ingenieurwesen | 3,86 |
| Elektrische Geräte | 3,83 |
| Semiconductors & Semiconductor Equipment | 3,62 |
| Stromversorgungsbetriebe | 3,35 |
| Elektrische Geräte | 3,32 |
| Kommunikationsausrüstung | 3,21 |
| Technology Hardware, Storage & Peripherals | 3,10 |
| Electronic Equipment, Instruments & Components | 3,09 |
| Semiconductors & Semiconductor Equipment | 3,00 |
| Kommunikationsausrüstung | 2,87 |
| Gesamt | 33,24 |

Die Positionen können sich ändern. Dies ist keine Kauf-, Verkaufs- oder Halteempfehlung für ein bestimmtes Wertpapier. Die hier dargestellten Wertpapiere dienen nur zur Veranschaulichung der Anlagestrategie zum angegebenen Datum. Es kann nicht garantiert werden, dass dieselben Wertpapiere auch in Zukunft berücksichtigt werden. Über die zukünftige Entwicklung der Wertpapiere kann keine Aussage getroffen werden.

Top 10/20/30 Gewichtung

| | |
|--------|--------|
| TOP 10 | 33,24% |
| TOP 20 | 57,24% |
| TOP 30 | 76,02% |

Fondskennzahlen

| | 3 Jahre | 5 Jahre |
|------------------------------|---------|---------|
| Tracking-Error (ex-post, %) | 15,19 | 13,95 |
| Information-Ratio | 0,13 | 0,13 |
| Sharpe-Ratio | 0,62 | 0,38 |
| Alpha (%) | -1,37 | 0,66 |
| Beta | 1,43 | 1,38 |
| Standardabweichung | 20,98 | 22,15 |
| Max. monatlicher Gewinn (%) | 12,26 | 15,34 |
| Max. monatlicher Verlust (%) | -12,45 | -12,45 |

Die oben angegebenen Kennzahlen basieren auf den Renditen vor Abzug von Gebühren

Hit-Ratio

| | 3 Jahre | 5 Jahre |
|------------------------------|---------|---------|
| Monate Outperformance | 17 | 30 |
| Hit-Ratio (%) | 47,2 | 50,0 |
| Monate Hausse | 23 | 35 |
| Monate Outperformance Hausse | 14 | 22 |
| Hit-Ratio Hausse (%) | 60,9 | 62,9 |
| Monate Baisse | 13 | 25 |
| Months Outperformance Bear | 3 | 8 |
| Hit-Ratio Baisse (%) | 23,1 | 32,0 |

Die oben angegebenen Kennzahlen basieren auf den Renditen vor Abzug von Gebühren.

Wertentwicklungen in der Vergangenheit sind keine Garantie für zukünftige Ergebnisse. Der Wert von Kapitalanlagen kann schwanken.

Änderungen

Für diese Anteilsklasse werden Performancedaten vor der Auflegung ausgewiesen. Am Auflegungsdatum dieser Anteilsklasse wurde der Multipartner SICAV - Robeco Smart Energy Fund mit dem Fonds verschmolzen. Die Performance vor dem Auflegungsdatum wurde auf der Grundlage der Performance des aufgenommenen Fonds, der eine ähnliche Anlagepolitik verfolgte und höhere oder vergleichbare Gebühren angewendet hat, simuliert.

Multi-Asset

| Multi-Asset | | |
|-------------|--|-------|
| Aktien | | 97,5% |
| Bares | | 2,5% |

Sektorgewichtung

Der Fonds investiert in Unternehmen, die strukturelle Wachstumstrends im Thema „Intelligente Energie“ aufweisen. Folglich ist das Portfolio vor allem in Unternehmen aus dem Industriesektor investiert, gefolgt von Technologie- und Versorgern.

| Sektorgewichtung | | Deviation index |
|--|-------|-----------------|
| Elektrische Geräte | 33,5% | 31,9% |
| Semiconductors & Semiconductor Equipment | 27,2% | 15,8% |
| Kommunikationsausrüstung | 6,1% | 5,2% |
| Electronic Equipment, Instruments & Components | 6,1% | 5,1% |
| Stromversorgungsbetriebe | 5,9% | 4,1% |
| Bau- & Ingenieurwesen | 4,9% | 4,4% |
| Baumaterialien | 3,4% | 2,8% |
| Software | 3,3% | -2,8% |
| Technology Hardware, Storage & Peripherals | 3,1% | -2,1% |
| Handels- & Vertriebsunternehmen | 1,9% | 1,0% |
| Automobilbranche | 1,4% | -0,6% |
| Maschinen | 1,3% | -0,9% |
| Sonstige | 1,9% | -64,0% |

Regionengewichtung

Der Fonds ist global investiert. Die meisten Engagements bestehen in nordamerikanischen Aktien, gefolgt von europäischen und asiatisch-pazifischen Aktien.

| Regionengewichtung | | Deviation index |
|--------------------|-------|-----------------|
| Amerika | 49,1% | -25,7% |
| Europa | 27,0% | 10,5% |
| Asien | 23,9% | 15,5% |
| Naher Osten | 0,0% | -0,3% |

Währungsgewichtung

Das Portfolio selbst benutzt keine Währungsabsicherungen. Das bedeutet, dass für die nicht abgesicherte Anteilsklasse die Währungsallokation die Anlagen des Portfolios widerspiegelt. Für abgesicherte Anteilsklassen ergibt sich die Währungsallokation aus der Währungsabsicherung.

| Währungsgewichtung | | Deviation index |
|---------------------|-------|-----------------|
| US-Dollar | 52,0% | -19,5% |
| Euro | 16,3% | 7,6% |
| Renminbi Yuan | 6,6% | 6,6% |
| Neuer Taiwan-Dollar | 6,0% | 6,0% |
| Japanese Yen | 5,5% | -0,2% |
| Pfund Sterling | 3,3% | -0,5% |
| Honkong-Dollar | 3,1% | 2,6% |
| Danish Kroner | 2,2% | 1,8% |
| Südkoreanischer Won | 2,1% | 2,1% |
| Norwegian Kroner | 1,6% | 1,4% |
| Kanadischer Dollar | 1,3% | -2,3% |
| Schweizer Franken | 0,0% | -2,4% |
| Sonstige | 0,0% | -3,2% |

Die dargestellten Allokationen dienen lediglich der Veranschaulichung. Es handelt sich um die aktuelle Übersicht zum obigen Datum und keine Garantie für zukünftige Entwicklungen. Es sollte nicht angenommen werden, dass alle Anlagen in diese Allokationen rentabel sind oder sein werden. Rundungsbedingt kann die Summe von 100 % abweichen.

Wichtige ESG-Informationen

Die in diesem Factsheet enthaltenen Informationen zur Nachhaltigkeit können Anlegern dabei helfen, Nachhaltigkeitsaspekte in ihren Prozess zu integrieren. Diese Informationen dienen nur zur Veranschaulichung. Die dargelegten Nachhaltigkeitsinformationen dürfen keinesfalls in Bezug auf verbindliche Elemente für diesen Fonds verwendet werden. Bei einer Anlageentscheidung sollten alle im Prospekt beschriebenen Merkmale oder Ziele des Fonds berücksichtigt werden. Der Prospekt kann auf Wunsch kostenlos von der Robeco-Website bezogen werden.

Nachhaltigkeit

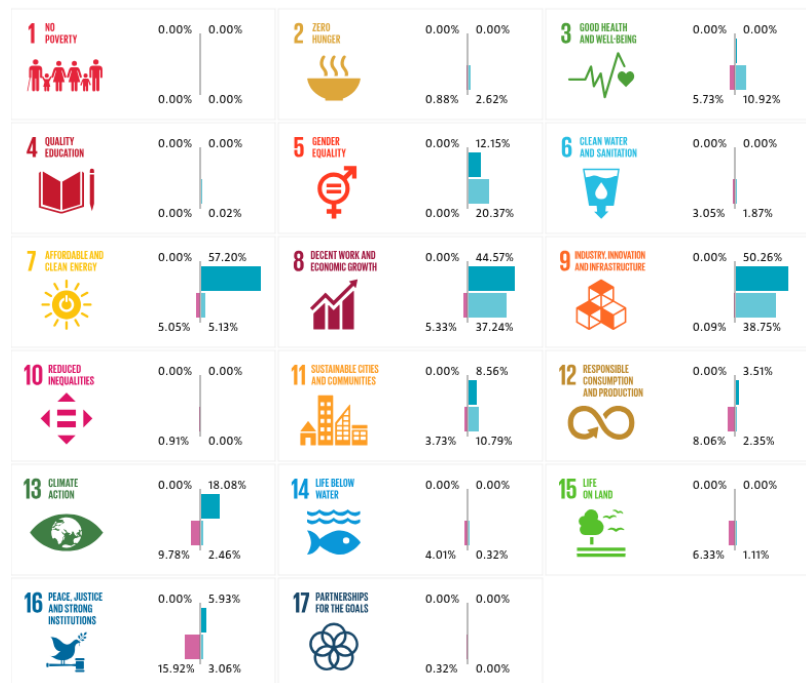
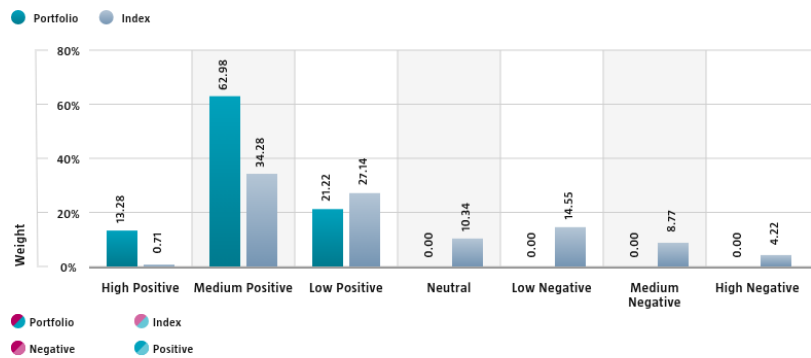
Das nachhaltigkeitsbezogene Anlageziel des Fonds besteht darin, die Transformation und Dekarbonisierung des globalen Energiesektors zu fördern. Die Transformation und Dekarbonisierung des Energiesektors und Überlegungen zu Nachhaltigkeit werden durch die Definition eines Zieluniversums, Ausschlüsse, ESG-Integration, ein CO2-Bilanzziel und Stimmrechtsausübung in den Investmentprozess eingebunden. Der Fonds investiert nur in Unternehmen mit einer erheblichen thematischen Übereinstimmung gemäß des Ansatzes des thematischen Anlageuniversums von Robeco. Dank der Filterung anhand der intern entwickelten SDG-Systematik von Robeco und Robecos Ausschlusspolitik investiert der Fonds nicht in Emittenten, die eine negative Wirkung in Bezug auf die SDGs haben, gegen internationale Normen verstoßen oder deren Produkte als umstritten eingestuft wurden. In die fundamentale Bottom-up-Analyse werden finanziell bedeutende ESG-Faktoren einbezogen, um vorhandene und potenzielle ESG-Risiken und -Chancen zu beurteilen. Die gewichtete CO2-Bilanz des Fonds wird der CO2-Bilanz seiner Klima-Benchmark entsprechen oder besser sein als diese. Außerdem wird, wenn ein Aktienemittent in der laufenden Überwachung für Verstöße gegen internationale Normen ausgedermt wird, der Emittent von Investitionen ausgeschlossen. Und schließlich nutzt der Fonds Aktionärsrechte und nimmt in Übereinstimmung mit der Abstimmungspolitik von Robeco Stimmrechte wahr. Weitere Informationen finden Sie in den nachhaltigkeitsbezogenen Offenlegungen.

Der für die Nachhaltigkeitsvisualisierung verwendete Index basiert auf dem MSCI World Index TRN.

SDG Impact Alignment

Die Verteilung der SDG-Scores zeigt, welche Portfoliogewichte Unternehmen, deren Tätigkeit sich positiv, negativ oder neutral auf die UN-Ziele für nachhaltige Entwicklung (SDGs) auswirkt, auf Basis von Robecos SDG-Rahmenwerk zugewiesen werden. Das Rahmenwerk nutzt einen dreistufigen Ansatz für die Bewertung der Folgenabstimmung eines Unternehmens auf die relevanten SDGs und weist dem Unternehmen einen SDG-Gesamtscore zu. Der Score reicht von einer positiven bis negativen Auswirkungsabstimmung, abgestuft von einer hohen, mittleren oder niedrigen Folgenabstimmung. Daraus ergibt sich eine siebenstufige Skala von -3 bis +3. Zu Vergleichszwecken werden Index-Kennzahlen neben der Portfolio-Kennzahl ausgewiesen. Die Zahlen enthalten nur als Unternehmensanleihen gekennzeichnete Positionen.

Die Verwendung der Logos und Bildsymbole der Vereinten Nationen für die Nachhaltigkeitsziele (SDGs), einschließlich des Farbkreises, dient ausschließlich der Erklärung und Veranschaulichung und bedeutet nicht, dass die Vereinten Nationen dieses Unternehmen oder die in diesem Dokument erwähnten Produkte oder Dienstleistungen unterstützt. Die in diesem Dokument dargestellten Meinungen oder Interpretationen spiegeln daher nicht die Meinung oder Interpretationen der UN wider.



Source: Robeco. Data derived from internal processes.

Sustainalytics ESG Risk Rating

Der Tabelle ESG Risk Rating von Sustainalytics ist das ESG-Risikoring des Portfolios zu entnehmen. Es wird berechnet, indem das Sustainalytics ESG-Risikoring jeder Portfoliokomponente mit ihrer jeweiligen Portfoliogewichtung multipliziert wird. Das Diagramm zur Verteilung nach ESG-Risikostufen von Sustainalytics zeigt die Portfolio-Zusammensetzung nach den fünf ESG-Risikostufen von Sustainalytics: vernachlässigbar (0-10), gering (10-20), mittel (20-30), hoch (30-40) und sehr hoch (über 40). Es gibt einen Überblick über die Portfolio-Aufteilung nach ESG-Risikostufen. Index-Scores werden zusammen mit den Portfolio-Scores angegeben, um das ESG-Risikoniveau des Portfolios im Vergleich zum Index zu verdeutlichen.

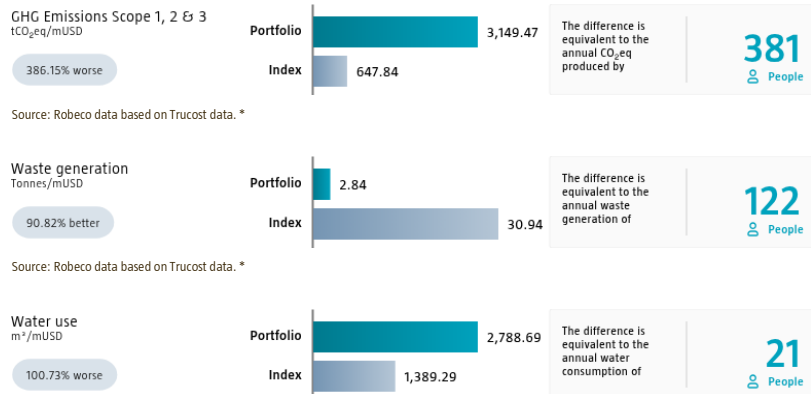
Die Zahlen enthalten nur Positionen in Unternehmen.



Source: Copyright ©2026 Sustainalytics. All rights reserved.

Environmental Footprint

Die Klimabilanzverantwortung zeigt den gesamten Ressourcenverbrauch des Portfolios je investierter Mio. USD. Die Verantwortung jedes bewerteten Unternehmens wird durch Normalisierung der verbrauchten Ressourcen über den Firmenwert inklusive Barmittel (EVIC) berechnet. Wir aggregieren diese Werte auf Portfolioebene unter Verwendung eines gewichteten Durchschnitts, für den wir den Fußabdruck eines jeden Portfoliobestandteils mit der Gewichtung der jeweiligen Position multiplizieren. Zu Vergleichszwecken werden Index-Fußabdrücke neben dem Portfolio-Fußabdruck ausgewiesen. Die äquivalenten Faktoren, die zum Vergleich zwischen dem Portfolio und dem Index herangezogen werden, stellen europäische Durchschnittswerte dar und beruhen auf Quellen Dritter in Kombination mit eigenen Schätzungen. Dementsprechend dienen die aufgeführten Zahlen nur der Veranschaulichung und sind lediglich ein Orientierungswert. Die Zahlen enthalten nur Positionen in Unternehmen.



Source: Robeco data based on Trucost data. *

* Source: S&P Global Market Intelligence data © Trucost 2026. All rights in the Trucost data and reports vest in Trucost and/or its licensors. Neither S&P Global Market Intelligence, nor its affiliates, nor its licensors accept any liability for any errors, omissions or interruptions in the Trucost data and/or reports. No further distribution of the Data and/or Reports is permitted without S&P Global Market Intelligence's express written consent. Reproduction of any information, data or material, including ratings is prohibited. The content is not a recommendation to buy, sell or hold such investment or security, nor does it address suitability of an investment or security and should not be relied on as investment advice.

Engagement

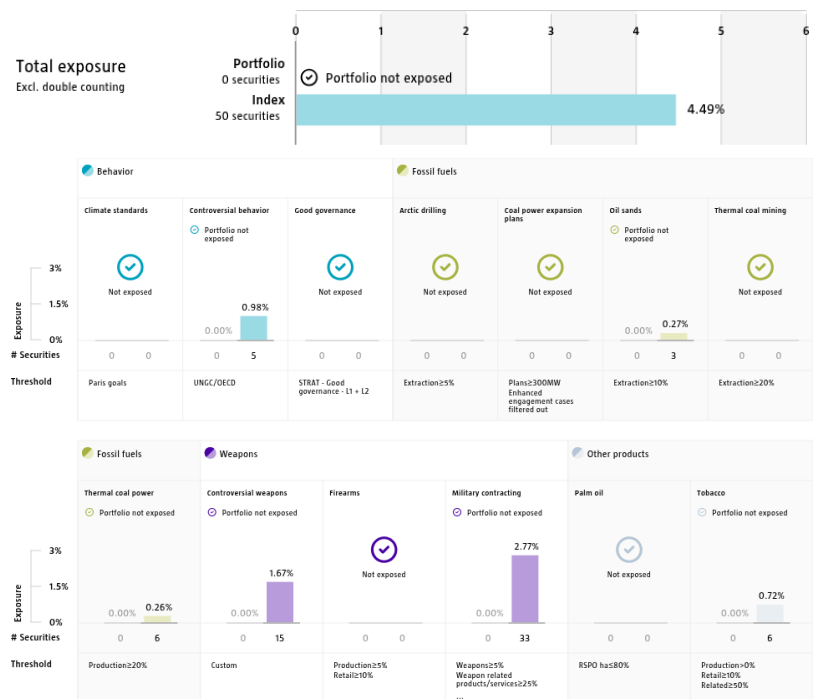
Robeco unterscheidet zwischen drei Arten von Engagement. Value-Engagement legt den Schwerpunkt auf langfristige Themen mit finanzieller Wesentlichkeit und/oder Einfluss auf ungünstige Auswirkungen auf Nachhaltigkeitsthemen. Diese Themen lassen sich in auf Umwelt, Soziales, Unternehmensführung oder Stimmverhalten bezogene Themen unterteilen. Mit SDG-Engagement sollen klare und messbare Verbesserungen des SDG-Beitrags eines Unternehmens bewirkt werden. Erweitertes Engagement wird durch Fehlverhalten ausgelöst und legt den Schwerpunkt auf Unternehmen, die erheblich gegen internationale Standards verstoßen. Der Bericht basiert auf allen Unternehmen im Portfolio, bei denen innerhalb der letzten 12 Monate Engagement-Aktivitäten durchgeführt wurden. Es ist zu beachten, dass Unternehmen in mehreren Kategorien gleichzeitig Gegenstand von Engagement-Maßnahmen sein können. Während auf Ebene der Gesamtexposition des Portfolios eine Doppelzählung vermieden wird, kann diese von der Summe der Expositionen in den einzelnen Kategorien abweichen.

| | Portfolio exposure | # companies engaged with | # activities with companies engaged with |
|-------------------------------------|--------------------|--------------------------|--|
| Total (* excluding double counting) | 11.21% | 6 | 25 |
| Environmental | 5.84% | 3 | 12 |
| Social | 0.00% | 0 | 0 |
| Governance | 2.41% | 1 | 4 |
| Sustainable Development Goals | 1.54% | 1 | 7 |
| Voting Related | 3.82% | 2 | 2 |
| Enhanced | 0.00% | 0 | 0 |

Source: Robeco. Data derived from internal processes.

Ausschlüsse

Auf den Ausschlussdiagrammen ist dargestellt, wie sehr die Ausschlusskriterien von Robeco eingehalten wurden. Zu Vergleichszwecken werden neben den Portfoliositionen die Indexpositionen ausgewiesen. Die Schwellenwerte basieren auf Erträgen, sofern nicht anders angegeben. Weitere Informationen zur Ausschlussrichtlinie und der gültigen Stufe finden Sie in der Ausschlussrichtlinie und der Ausschlussliste auf Robeco.com.



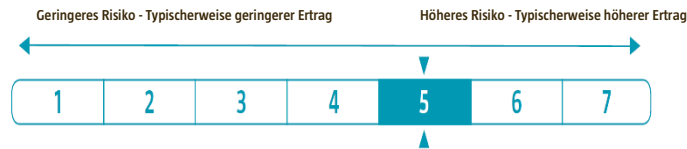
Source: We use several data sources such as Sustainalytics, RSPD (Roundtable on Sustainable Palm Oil), World Bank, Freedom House, Fund for Peace and International Sanctions; further policy document available [Exclusion Policy](#)

Anlagepolitik

Der Robeco Smart Energy ist ein aktiv verwalteter Fonds, der weltweit in Unternehmen investiert, die in den Bereichen saubere Energieerzeugung, Energieinfrastruktur und -management sowie in Lösungen zur Verbesserung der Energieeffizienz in Sektoren wie Industrie, Gebäude, Transport oder Rechenzentren tätig sind. Die Aktienauswahl basiert auf der Fundamentaldatenanalyse. Ziel des Fonds sind nachhaltige Investitionen im Sinne von Artikel 9 der Verordnung (EU) 2019/2088 vom 27. November 2019 über Angaben zur Nachhaltigkeit im Finanzsektor. Ziel des Fonds ist es auch, eine bessere Rendite zu erzielen als die Benchmark. Die Strategie integriert Nachhaltigkeitskriterien im Rahmen ihrer Aktienauswahl und über eine themenspezifische Nachhaltigkeitsanalyse. Das Portfolio wird auf der Grundlage eines Universums zulässiger Anlagen aufgebaut, das Unternehmen beinhaltet, deren Geschäftsmodelle zu den thematischen Anlagezielen beitragen. Für die Bewertung hinsichtlich der maßgeblichen SDGs wird eine intern entwickelte Struktur verwendet, zu der weitere Informationen unter www.robeco.com/si abgerufen werden können.

Der Fonds hat nachhaltige Investitionen zum Ziel im Sinne von Artikel 9 der europäischen Verordnung über nachhaltigkeitsbezogene Offenlegungspflichten im Finanzdienstleistungssektor. Der Fonds fördert die Dekarbonisierung des globalen Energiesektors durch Investments in saubere Energie, energieeffiziente Produkte und Infrastruktur sowie in die Elektrifizierung der Sektoren Industrie, Transport und Heizung. Dafür investiert er hauptsächlich in Unternehmen, die zu den folgenden Nachhaltigkeitszielen (SDGs) der UN beitragen: Ziel Bezahlbare und saubere Energie, Menschenwürdige Arbeit und Wirtschaftswachstum, Industrie, Innovation und Infrastruktur, Nachhaltige Städte und Gemeinden und Maßnahmen zum Klimaschutz. Der Fonds integriert ESG-Faktoren (Umwelt Soziales und Governance) in den Investmentprozess und wendet die Good Governance Policy von Robeco an. Der Fonds wendet nachhaltigkeitsorientierte Indikatoren an, wozu insbesondere normative, auf Aktivitäten oder auf Regionen basierende Ausschlüsse, ein CO2-Reduzierungsziel und die Ausübung von Stimmrechten gehören.

Risikoprofil



Sonstige relevante Risiken

Der Risikoindikator basiert auf der Annahme, dass Sie das Produkt für 5 Jahre halten. Das tatsächliche Risiko kann sich erheblich ändern, wenn Sie Ihre Anlage zu einem verfrühten Zeitpunkt lösen, und Sie erhalten möglicherweise weniger zurück.

Der zusammenfassende Risikoindikator bietet einen Hinweis auf das mit diesem Produkt verbundene Risikoniveau im Vergleich zu anderen Produkten. Er zeigt an, wie wahrscheinlich es ist, dass das Produkt aufgrund von Marktbewegungen, oder weil es keine Zahlungen an Sie leisten kann, Geld verliert. Wir haben dieses Produkt als 5 von 7 kategorisiert, was einem mittel-hohen Risikokategorie entspricht. Bedeutet, dass das Verlustpotential aus der zukünftigen Wertentwicklung einem mittel-hohen Verlustpotential entspricht.

Seien Sie sich des Währungsrisikos bewusst. Wenn Sie Zahlungen in einer anderen Währung als der Währung Ihres Heimatlandes erhalten, wird Ihre abschließende Rendite vom Wechselkurs zwischen den beiden Währungen beeinflusst. Dieses Risiko ist nicht im ausgewiesenen Risikoindikator berücksichtigt. Wenn wir die Ihnen zustehenden Beträge nicht zahlen können, könnten Sie den gesamten angelegten Betrag verlieren. Dieses Produkt enthält keinen Schutz vor der zukünftigen Marktentwicklung, weshalb Sie den angelegten Betrag ganz oder teilweise verlieren könnten.

Seien Sie sich des Währungsrisikos bewusst. Wenn Sie Zahlungen in einer anderen Währung als der Währung Ihres Heimatlandes erhalten, wird Ihre abschließende Rendite vom Wechselkurs zwischen den beiden Währungen beeinflusst. Dieses Risiko ist nicht im ausgewiesenen Risikoindikator berücksichtigt. Wenn wir die Ihnen zustehenden Beträge nicht zahlen können, könnten Sie den gesamten angelegten Betrag verlieren. Dieses Produkt enthält keinen Schutz vor der zukünftigen Marktentwicklung, weshalb Sie den angelegten Betrag ganz oder teilweise verlieren könnten.

Nachfolgende Risikoüberlegungen gelten für diesen Fonds als wesentlich und werden im Indikator nicht (angemessen) reflektiert:

- Es kann vorkommen, dass ein Kontrahent bei einem Derivategeschäft seine Verpflichtungen nicht erfüllen kann, was zu einem Verlust führen könnte. Das Kontrahentenrisiko wird durch Bereitstellung von Sicherheiten reduziert.
- Der Fonds investiert in Vermögenswerte, die in bestimmten Marktsituationen weniger liquide sein könnten, was sich erheblich auf den Wert dieser Vermögenswerte auswirken kann. Je nach den spezifischen Marktbedingungen können sich für die Anleger erhebliche zeitliche und finanzielle Schwierigkeiten bei der Desinvestition ergeben.
- Der Fonds investiert oder kann in chinesische A-Aktien investieren. Mit der Anlage in chinesischen A-Aktien sind erhöhte Risiken verbunden, insbesondere im Hinblick auf Liquidität, Regulierung, Quote, Depotbank und Broker.
- Weitere Angaben zu Portfoliorisiken finden Sie in Abschnitt 4. „Risikoüberlegungen“ des Prospekts.

CV Fondsmanager

Roman Boner ist ein Portfoliomanager der Robeco Smart Energy-Strategie und Mitglied des Thematic Investing-Teams. Bevor er 2021 zu Robeco kam, war er Senior Portfoliomanager bei Woodman Asset Management. Davor war er sechs Jahre lang für Swisscanto (später Teil der Zürcher Kantonalbank) als Senior Portfoliomanager tätig und verantwortlich für einen nachhaltigen globalen Aktienfonds sowie Co-Manager des thematisch ausgerichteten Global Water and Climate Fund. Herr Boner begann seine Karriere 1996 bei UBS, wo er in verschiedenen Bereichen einschließlich Private Banking, Asset Management und Trading tätig war. 2003 wurde er Portfoliomanager bei UBS Global Asset Management und konzentrierte sich ab 2005 auf nachhaltige thematische Aktienstrategien, darunter Energieeffizienz- und Klima-Accounts. Roman Boner hat Ökonomie und Business Administration an der Zürcher Hochschule für Angewandte Wissenschaften studiert und ist CFA® Charterholder. Michael Studer ist ein Co-Portfoliomanager der Robeco Smart Energy-Strategie und Mitglied des Thematic Investing-Teams. Bevor er 2021 zu Robeco kam, war er drei Jahre bei Acoro Asset Management tätig, wo er sich als Investmentmanager auf den IT-Sektor (Halbleiter, Software und Internet) konzentrierte. Davor arbeitete er 10 Jahre lang als Senior Equity Analyst im IT-Bereich bei Julius Bär und Bank J. Safra Sarasin und als Sell-Side-Analyst bei der Bank am Bellevue. Michael Studer begann seine Karriere in der Finanzdienstleistungsbranche 2007 als Consultant für Strategy & Operations bei Deloitte. Er hat einen Dokortitel in Rechnungswesen und Controlling und einen Master in Informations- und Technologiemanagement der Universität St. Gallen (HSG), sowie einen Master in International Management der Community of European Management Schools (CEMS). Außerdem hat er am Rensselaer Polytechnic Institute (RPI) in Troy, New York (USA), studiert. Sanaa Hakim ist eine Co-Portfoliomanagerin der Robeco Smart Energy-Strategie und Mitglied des Thematic Investing-Teams. Sie kam 2021 zu Robeco und hat 12 Jahre Erfahrung in der Branche. Vor Ihrem Einstieg bei Robeco war Sanaa Hakim fünf Jahre lang als Spezialistin für Global Equity Investments bei Independent Franchise Partners und als Generalist Analyst bei Capital Group in London tätig. Sie begann ihre Karriere 2011 bei Ernst and Young im Bereich Assurance and Advisory in Paris. Frau Hakim hat einen MBA der University of Chicago Booth und einen Msc in Risk and Asset Management der EDHEC Business School.

Steuerliche Behandlung des Produkts

Der Fonds ist in Luxemburg aufgelegt und unterliegt den Steuergesetzen und Bestimmungen in Luxemburg. Für den Fonds fällt in Luxemburg weder Körperschaftsteuer noch Gewerbesteuer an, auch die Kapitalerträge und Dividenden werden nicht besteuert. Der Fonds hat in Luxemburg eine jährliche Abonnementssteuer ("taxe d'abonnement") in Höhe von 0,05 Prozent des Nettoinventarwerts des Fonds zu zahlen. Diese Steuer wird bei der Bestimmung des Nettoinventarwerts des Fonds berücksichtigt. Grundsätzlich kann der Fonds die Luxemburger Verträge nutzen, um Quellensteuer auf seine Erträge zurückzufordern.

Nachhaltigkeitsabbildungen

Die in den Nachhaltigkeitsdarstellungen gezeigten Zahlen wurden auf Teilfondsebene berechnet.

Haftungsausschluss MSCI

Quelle: MSCI. MSCI gibt weder ausdrückliche noch stillschweigende Garantien oder Zusicherungen zu den hierin enthaltenen MSCI Daten ab und übernimmt keine Haftung im Hinblick auf diese. Eine Weiterverteilung oder Nutzung der MSCI Daten als Basis für andere Indizes, Wertpapiere oder Finanzprodukte ist nicht zulässig. Dieser Bericht wurde von MSCI weder genehmigt, gebilligt, geprüft noch erstellt. Die MSCI Daten sind nicht als Anlageberatung oder Empfehlung für oder gegen eine beliebige Art von Anlageentscheidung vorgesehen und sind nicht als solche heranzuziehen.

Morningstar

Copyright © Morningstar Benelux. Alle Rechte vorbehalten. Die hier enthaltenen Informationen: (1) sind Eigentum von Morningstar und/oder seinen Inhalte-Anbietern; (2) dürfen weder vervielfältigt noch verbreitet werden; und (3) deren Genauigkeit, Vollständigkeit und Aktualität wird nicht gewährleistet. Weder Morningstar noch deren Inhalte-Anbieter haften für etwaige Schäden oder Verluste, die durch die Verwendung dieser Informationen entstehen. Die Wertentwicklung in der Vergangenheit ist keine Garantie für zukünftige Ergebnisse. Weitere Informationen zu Morningstar, entnehmen Sie bitte www.morningstar.com.

Haftungsausschluss Febelfin

Die Tatsache, dass der Subfonds dieses Label erhalten hat, bedeutet nicht, dass er ihren persönlichen Nachhaltigkeitszielen gerecht wird oder dass das Label im Einklang mit den Anforderungen steht, die sich aus etwaigen künftigen nationalen oder europäischen Vorschriften ergeben. Die Vergabe des Labels gilt für ein Jahr und wird jährlich neu überprüft. Weitere Informationen zu diesem Label finden Sie hier: www.towardssustainability.be.



Haftungsausschluss GICS

Der Global Industry Classification Standard („GICS“) wurde von MSCI Inc. („MSCI“) und S&P Global Market Intelligence („S&P“) entwickelt, ist deren ausschließliches Eigentum und Dienstleistungsmarke und wird von Robeco in Lizenz verwendet. Weder MSCI, S&P noch irgendeine andere Partei, die an der Erstellung oder Zusammenstellung des GICS oder einer GICS-Klassifikation beteiligt ist, gibt ausdrückliche oder stillschweigende Garantien oder Zusicherungen in Bezug auf einen solchen Standard oder eine solche Klassifikation (oder die durch deren Verwendung zu erzielenden Ergebnisse), und alle diese Parteien lehnen hiermit ausdrücklich sämtliche Garantien in Bezug auf Originalität, Genauigkeit, Vollständigkeit, Marktgängigkeit und Eignung für einen bestimmten Zweck in Bezug auf einen solchen Standard oder eine solche Klassifikation ab. Ohne Einschränkung des Vorstehenden haften MSCI, S&P, ihre verbundenen Unternehmen und Drittparteien, die an der Erstellung oder Zusammenstellung des GICS oder einer GICS-Klassifizierung beteiligt sind, in keinem Fall für unmittelbare, mittelbare oder besondere Schäden, Strafschadenersatz, Folgeschäden oder andere Schäden (einschließlich entgangener Gewinne), selbst wenn sie über die Möglichkeit solcher Schäden informiert wurden.

Wichtige Informationen – Ihr Kapital ist gefährdet

Robeco Institutional Asset Management B.V. verfügt über eine Zulassung als Manager von Organismen für gemeinsame Anlagen in Wertpapieren (OGAW) und alternativen Investmentfonds (AIFs) („Fonds“) der niederländischen Finanzmarktbehörde. Die vorliegende Marketingmitteilung ist nur für professionelle Investoren bestimmt. Diese sind definiert als Anleger, die professionelle Kunden sind oder die beauftragt haben, als solche behandelt zu werden, oder die nach jeweils geltendem Recht zum Erhalt dieser Informationen berechtigt sind. Robeco Institutional Asset Management B.V. und/oder ihre verbundenen Unternehmen und Tochtergesellschaften („Robeco“) haften nicht für Verluste, die aus der Verwendung dieses Dokuments resultieren. Wer diese Informationen nutzt und in der Europäischen Union Wertpapierdienstleistungen erbringt, trägt selbst dafür Verantwortung zu prüfen, ob es ihm nach den MiFID II-Bestimmungen gestattet ist, diese Informationen zu erhalten. Soweit diese Informationen als ein annehmbarer und angemessener geringfügiger nicht-monetärer Vorteil gemäß MiFID II anzusehen sind, müssen Nutzer dieser Informationen, die in der Europäischen Union Wertpapierdienstleistungen erbringen, die anwendbaren Bestimmungen zu Aufzeichnungspflichten und zur Offenlegung beachten. Der Inhalt des vorliegenden Dokuments basiert auf von uns als zuverlässig erachteten Informationsquellen, und es wird für diesen Inhalt keinerlei Gewährleistung übernommen. Das vorliegende Dokument ist ohne weitere Erklärungen nicht als vollständig zu betrachten. Meinungen, Schätzungen und Prognosen können jederzeit ohne vorherige Ankündigung geändert werden. Wenn Sie unsicher sind, sollten Sie unabhängigen Rat einholen. Dieses Dokument soll professionelle Anleger allgemein über die spezifischen Kompetenzen von Robeco informieren, ist aber von Robeco nicht als Investmentanalyse erstellt worden. Es handelt sich dabei weder um Empfehlungen oder Ratschläge, bestimmte Wertpapiere oder Anlageprodukte zu kaufen, zu halten oder zu verkaufen und/oder bestimmte Anlagestrategien zu verfolgen, noch um Empfehlungen zu rechtlichen, die Buchhaltung oder Steuern betreffenden Fragen. Sämtliche Rechte an den in diesem Dokument enthaltenen Informationen sind und bleiben Eigentum von Robeco. Das vorliegende Dokument darf nicht vervielfältigt oder mit der Öffentlichkeit geteilt werden. Kein Teil dieses Dokuments darf ohne Robecos vorherige schriftliche Zustimmung in irgendeiner Form oder mit irgendwelchen Mitteln vervielfältigt oder veröffentlicht werden. Geldanlagen sind mit Risiken verbunden. Bitte beachten Sie vor einer Geldanlage, dass das anfänglich investierte Kapital nicht garantiert ist. Anleger sollten sicherstellen, dass sie die mit ihrem Sitzland angebotenen Produkten oder Dienstleistungen von Robeco verbundenen Risiken vollständig verstehen. Sie sollten zudem ihre eigenen Anlageziele und ihre Risikobereitschaft berücksichtigen. Historische Renditen werden nur zum Zweck der Veranschaulichung angegeben. Der Preis von Fondsanteilen kann fallen oder steigen und die Entwicklung in der Vergangenheit ist keine Garantie für zukünftige Ergebnisse. Falls sich die Währung, in der die bisherige Wertentwicklung angegeben wird, von der Währung des Landes unterscheidet, in dem Sie Ihren Wohnsitz haben, sollte Ihnen bewusst sein, dass die gezeigte Wertentwicklung auf Grund von Wechselkursschwankungen bei Umrechnung in Ihre lokale Währung zu- oder abnehmen kann. In den Zahlen zur Wertentwicklung sind im Wertpapierhandel für Kundenportfolios entstehende oder bei der Ausgabe und Rücknahme von Anteilscheinen anfallende Gebühren und Kosten nicht berücksichtigt. Wenn nicht anders angegeben, ist die Performance i) nach Abzug von Gebühren auf der Basis der Transaktionspreise und ii) unter Wiederanlage der Dividenden. Weitere Details finden Sie im Fondsprospekt. Die Performance ist nach Abzug von Verwaltungsgebühren angegeben. Die in diesem Dokument genannten laufenden Gebühren entsprechen denen, die im aktuellen Geschäftsbericht des Fonds zum Ende des letzten Kalenderjahres angegeben sind. Das vorliegende Dokument richtet sich nicht und ist nicht bestimmt zur Weitergabe an Personen oder Rechtsträger, die Bürger oder Gebietsansässige eines Gebiets, Staates, Landes oder sonstigen Hoheitsgebiets sind, in dem eine solche Weitergabe, Veröffentlichung, Zurverfügungstellung oder Verwendung gegen Gesetze oder Regulierungsbestimmungen verstoßen oder zur Entstehung einer Registrierungs- oder Zulassungspflicht für den Fonds oder Robeco Institutional Asset Management B.V. in dem betreffenden Hoheitsgebiet führen würde. Jede Entscheidung, Anteile an einem Fonds zu zeichnen, der in einem bestimmten Hoheitsgebiet angeboten wird, muss allein auf der Grundlage der im Prospekt enthaltenen Informationen getroffen werden, die von den in vorliegendem Dokument enthaltenen Informationen abweichen können. An einer Zeichnung von Fondsanteilen interessierte Personen sollten sich auch über potenziell geltende gesetzliche Erfordernisse und Devisenkontrollbestimmungen sowie Steuern in den Ländern informieren, deren Bürger oder Gebietsansässige sie sind oder in denen sie ihren Wohn- bzw. Geschäftssitz haben. In vorliegendem Dokument etwa enthaltene Fondsinformationen werden in ihrer Gesamtheit durch Verweis auf den Prospekt eingeschränkt, und dieses Dokument sollte stets zusammen mit dem Prospekt gelesen werden. Detaillierte Informationen zu dem Fonds und zu den mit diesem verbundenen Risiken sind im Prospekt enthalten. Der Prospekt und das Basisinformationsblatt für die Fonds von Robeco können kostenlos von den Robeco-Websites heruntergeladen werden. Ein Teil des Marketingmaterials könnte den Einsatz von KI-gestützten Instrumenten zur Unterstützung der Bewertung und Überprüfung des Marketingmaterials beinhalten. Diese Instrumente sollen für mehr Konsistenz und Effizienz sorgen. Alle Ergebnisse werden von Menschen überprüft.

Zusätzliche Informationen für Anleger in den USA Dieses Dokument kann in den USA durch Robeco Institutional Asset Management US Inc. („Robeco US“) vertrieben werden, eine bei der Securities and Exchange Commission (SEC) der USA registrierte Anlageberatungsgesellschaft. Eine solche Registrierung ist nicht als Anerkennung oder Zulassung von Robeco US durch die SEC auszuliegen. Robeco Institutional Asset Management B.V. wird als „verbundener Teilnehmer“ betrachtet und einige seiner Angestellten sind „verbundene Personen“ von Robeco US gemäß der relevanten SEC-Anweisungen über keinen Handlungsbedarf. Angestellte, die als verbundene Personen von Robeco US identifiziert werden, führen Tätigkeiten aus, die direkt oder indirekt mit den Anlageberatungsdienstleistungen verbunden sind, die Robeco US anbietet. In diesen Situationen wird davon ausgegangen, dass diese Personen im Namen von Robeco US handeln. Die SEC-Regelungen sind nur für (potenzielle) Kunden und Investoren von Robeco US anzuwenden. Robeco US ist eine hundertprozentige Tochtergesellschaft der ORIX Corporation Europe N.V. („ORIX“), einer niederländischen Investmentgesellschaft aus Rotterdam, Niederlande. Robeco US ist in der 230 Park Avenue, 33rd floor, New York, NY 10169 ansässig.

Zusätzliche Informationen für ausländische Anleger in den USA – Regulation S Die Robeco Capital Growth Funds sind weder nach dem US-amerikanischen Gesetz über Kapitalanlagegesellschaften von 1940 („Investment Company Act of 1940“) noch nach dem US-Wertpapiergesetz von 1933 („Securities Act of 1933“) in jeweils aktueller Fassung registriert worden. Anteile an diesen Fonds dürfen in den USA oder US-Personen weder direkt noch indirekt angeboten oder verkauft werden. Eine US-Person ist definiert als (a) eine natürliche Person, die für Zwecke der US-Bundeseinkommensteuer Bürger oder Gebietsansässige der Vereinigten Staaten von Amerika ist; (b) eine Kapital- oder Personengesellschaft oder ein sonstiger Rechtsträger, die bzw. der nach dem Recht der Vereinigten Staaten gegründet wurde oder organisiert ist; (c) ein Nachlass oder Treuhandvermögen, dessen Einkünfte der US-Bundeseinkommensteuer unterliegen, und zwar unabhängig davon, ob diese Einkünfte tatsächlich mit einem Gewerbe oder Unternehmen in den Vereinigten Staaten von Amerika in Zusammenhang stehen. In den USA dürfen diese Unterlagen nur an Personen verteilt werden, die eine „Vertriebsstelle“ oder keine „US-Person“ im Sinne des US Securities Act von 1933 (in der gültigen Fassung) sind.

Zusätzliche Informationen für Anleger mit Wohn- oder Geschäftssitz in Australien Das vorliegende Dokument wird in Australien durch Robeco Hong Kong Limited (ARBN 156 512 659) verteilt, die von der Anforderung befreit ist, eine australische Finanzdienstleistungslizenz nach dem Corporations Act 2001 (Cth) gemäß ASIC Class Order 03/1103 besitzen zu müssen. Robeco Hong Kong Limited wird durch die Securities and Futures Commission gemäß den Gesetzen von Hongkong reguliert, die sich von den Gesetzen von Australien unterscheiden können. Das vorliegende Dokument wird nur an Firmkunden gemäß der Definition im Corporations Act 2001 (Cth) weitergegeben. Dieses Dokument ist nicht für die direkte oder indirekte Weitergabe oder Verteilung an andere Personenkategorien vorgesehen. Dieses Dokument ist nicht zur öffentlichen Verteilung in Australien bestimmt.

Zusätzliche Informationen für Anleger mit Wohn- oder Geschäftssitz in Neuseeland In Neuseeland ist vorliegendes Dokument nur für Großanleger i. S. v. Satz 3 (2) Anhang 1 des Financial Markets Conduct Act 2013 (FMCA) zugänglich. Dieses Dokument ist nicht zur öffentlichen Verteilung in Neuseeland bestimmt.

Zusätzliche Informationen für Anleger mit Wohn- oder Geschäftssitz in Österreich Die vorliegenden Informationen sind ausschließlich für professionelle Anleger oder geeignete Gegenparteien i. S. d. Österreichischen Aufsichtsgesetzes bestimmt.

Zusätzliche Informationen für Anleger mit Wohn- oder Geschäftssitz in Brasilien Der Fonds darf nicht der Öffentlichkeit in Brasilien angeboten oder an diese verkauft werden. Deshalb ist der Fonds nicht bei der brasilianischen Wertpapierbehörde (CVM) registriert und wurde bei der vorgenannten Behörde auch nicht zur Zulassung angemeldet. Unterlagen zu dem Fonds sowie die darin enthaltenen Informationen dürfen der Öffentlichkeit in Brasilien nicht zur Verfügung gestellt werden, da das Angebot des Fonds kein öffentliches Angebot von Wertpapieren in Brasilien darstellt, noch dürfen sie im Zusammenhang mit einem Angebot zur Zeichnung durch die Öffentlichkeit in Brasilien oder zum Verkauf von Wertpapieren an diese verwendet werden.

Zusätzliche Informationen für Anleger mit Wohn- oder Geschäftssitz in Brunei Der Prospekt bezieht sich auf ein privates kollektives Anlagenschema, das nicht den inländischen Bestimmungen der Autoriti Monetari Brunei Darussalam („Behörde“) unterliegt. Der Prospekt ist nur für bestimmte Anlegerklassen bestimmt, wie in Abschnitt 20 der Securities Market Order, 2013 angegeben, und darf deshalb nicht an Privatkunden und -kündinnen verteilt oder von diesen als verlässlich angesehen werden. Die Behörde ist nicht verantwortlich, Prospekte oder andere Dokumente im Zusammenhang mit diesem kollektiven Anlagenschema zu prüfen oder zu beglaubigen. Die Behörde hat den Prospekt oder andere damit verbundene Dokumente weder genehmigt noch Schritte zur Prüfung der im Prospekt enthaltenen Informationen eingeleitet und ist dafür nicht verantwortlich. Die Anteile, auf die sich der Prospekt bezieht, können nicht liquide sein oder Beschränkungen hinsichtlich ihres Weiterverkaufs unterliegen. Potenzielle Kaufende der angebotenen Anteile sollten die Anteile selbst mit angemessener Sorgfalt prüfen.

Zusätzliche Informationen für Anleger mit Wohn- oder Geschäftssitz in Kanada Keine Wertpapieraufsichtsbehörde oder ähnliche Behörde in Kanada hat das vorliegende Dokument im Hinblick auf die Vorteile der darin beschriebenen Wertpapiere durchgesehen oder auf irgendeine Weise überprüft, und jede gegenteilige Behauptung ist eine strafbare Handlung. Robeco Institutional Asset Management B.V. stützt sich auf die Ausnahmeregelung für internationale Wertpapierhändler und internationale Berater in Quebec und hat McCarthy Tétraul LLP als Agenten für seine Dienstleistungen in Quebec beauftragt.

Zusätzliche Informationen für Anleger mit Wohn- oder Geschäftssitz in der Republik Chile Weder Robeco noch die Fonds sind gemäß Gesetz Nr. 18.045, dem (Ley de Mercado de Valores) und den dazugehörigen Bestimmungen bei der chilenischen Wertpapieraufsichtsbehörde (Comisión para el Mercado Financiero) angemeldet. Außer gegenüber der bestimmten Person, die diese Informationen auf eigene Initiative angefordert hat, stellt das vorliegende Dokument kein Angebot von Anteilen an dem Fonds noch eine Einladung zur Zeichnung oder zum Erwerb solcher Anteile in der Republik Chile dar. Es kann deshalb als ein „privates Angebot“ i. S. v. Artikel 4 des Ley de Mercado de Valores (ein Angebot, das nicht an die Allgemeinheit oder ein bestimmtes Segment der Allgemeinheit oder eine bestimmte Gruppe innerhalb der Allgemeinheit gerichtet ist) behandelt werden.

Zusätzliche Informationen für Anleger mit Wohn- oder Geschäftssitz in Kolumbien Das vorliegende Dokument stellt kein öffentliches Angebot in der Republik Kolumbien dar. Der Fonds wird weniger als hundert speziell dafür identifizierten Anlegern angeboten. Der Fonds darf in Kolumbien oder gegenüber in Kolumbien Gebietsansässigen nicht beworben oder vermarktet werden, es sei denn, eine solche Werbung oder Vermarktung erfolgt unter Einhaltung des Dekrets 2555 aus dem Jahr 2010 und anderer Bestimmungen, die auf Werbung für ausländische Fonds in Kolumbien anwendbar sind. Die Verbreitung dieses Prospekts und das Anbieten von Fondsanteilen kann in bestimmten Hoheitsgebieten Beschränkungen unterliegen. Die im Prospekt enthaltenen Informationen dienen nur als allgemeine Orientierung, und es liegt in der Verantwortung jedes Einzelnen, der im Besitz dieses Prospekts ist und Anteile zeichnen möchte, sich über alle anwendbaren Gesetze und Regulierungsbestimmungen aller betreffenden Hoheitsgebiete zu informieren und diese einzuhalten. Potenzielle Zeichner von Anteilen sollten sich über die geltenden gesetzlichen Bestimmungen, Devisenkontrollvorschriften und anwendbaren Steuern in den Ländern ihrer jeweiligen Staatsangehörigkeit, ihres Wohnsitzes oder Domizils informieren.

Zusätzliche Informationen für Anleger mit Wohn- oder Geschäftssitz im Dubai International Financial Centre (DIFC), Vereinigte Arabische Emirate Herausgeber dieses Materials ist Robeco Institutional Asset Management B.V. (Niederlassung DIFC) mit Sitz in: Office 209, Level 2, Gate Village Building 7, Dubai International Financial Centre, Dubai, PO Box 482060, Vereinigte Arabische Emirate. Robeco Institutional Asset Management B.V. (Niederlassung DIFC) wird durch die Dubai Financial Services Authority („DFSA“) reguliert und pflegt geschäftlichen Umgang ausschließlich mit professionellen Kunden und Kundinnen oder Marktkontrahenten, nicht aber mit Privatanlegern gemäß Definition durch die DFSA.

Zusätzliche Informationen für Anleger mit Wohn- oder Geschäftssitz in Frankreich Robeco Institutional Asset Management B.V. steht es frei, Dienstleistungen in Frankreich zu erbringen. Robeco France ist eine Tochtergesellschaft von Robeco, deren Geschäft in der Bewerbung und dem Vertrieb der Fonds der Gruppe gegenüber professionellen Anlegern in Frankreich besteht.

Zusätzliche Informationen für Anleger mit Wohn- oder Geschäftssitz in Deutschland Die vorliegenden Informationen sind ausschließlich für professionelle Anleger oder geeignete Gegenparteien i. S. d. deutschen Wertpapierhandelsgesetzes bestimmt.

Zusätzliche Informationen für Anleger mit Wohn- oder Geschäftssitz in Hongkong Dieses Dokument ist ausschließlich für professionelle Anleger bestimmt, wobei der Begriff „professionelle Anleger“ die Bedeutung hat, die ihm in der Securities and Futures Ordinance (Kap. 571) und den darunter erlassenen Gesetzen in Hongkong zugewiesen wird. Dieses Dokument wird von Robeco Hong Kong Limited („Robeco“), einem von der Securities and Futures Commission („SFC“) in Hongkong regulierten Unternehmen, herausgegeben. Der Inhalt dieses Dokuments ist nicht von der SFC überprüft worden.

Wenn Sie Fragen zum Inhalt dieses Dokuments haben, sollten Sie unabhängigen professionellen Rat einholen.

Zusätzliche Informationen für Anleger mit Wohn- oder Geschäftssitz in Indonesien Der Prospekt stellt weder ein Angebot zum Verkauf noch eine Aufforderung zum Kauf von Wertpapieren in Indonesien dar.

Zusätzliche Informationen für Anleger mit Wohn- oder Geschäftssitz in Italien Das vorliegende Dokument ist nur zur Verwendung durch qualifizierte Anleger und professionelle Privatkunden und -kundinnen (wie in Artikel 26 (1) (b) und (d) der Vorschrift Nr. 16190 der Consob vom 29. Oktober 2007 definiert) vorgesehen. Falls das Dokument Vertriebspartnern und von diesen bevollmächtigten Personen zu Werbungs- und Marketingzwecken zur Verfügung gestellt wird, darf es nur zu dem Zweck verwendet werden, für den es erstellt wurde. Die in vorliegendem Dokument enthaltenen Daten und Informationen dürfen nicht für die Kommunikation mit Aufsichtsbehörden verwendet werden. Das vorliegende Dokument enthält keine Informationen, die dazu dienen, Anlageneignungen konkret festzustellen, und es darf und sollte deshalb nicht als Grundlage für Anlageentscheidungen verwendet werden.

Zusätzliche Informationen für Anleger mit Wohn- oder Geschäftssitz in Japan Dieses Dokument ist nur zur Verwendung durch qualifizierte Anleger vorgesehen und wird durch Robeco Japan Company Limited verbreitet, in Japan eingetragen als Financial Instruments Business Operator, [Registrierungsnummer beim Kanto Local Finance Bureau (Financial Instruments Business Operator) Nr. 2780, Mitglied der Japan Investment Advisors Association].

Zusätzliche Informationen für Anleger mit Wohn- oder Geschäftssitz in Südkorea Es gibt keine Zusicherung für die Berechtigung von Empfängern des Dokuments zum Erwerb der darin enthaltenen Fonds nach den Gesetzen von Südkorea, einschließlich, aber nicht beschränkt auf den Foreign Exchange Transaction Act und die darin enthaltenen Bestimmungen. Die Fonds sind nicht gemäß dem Financial Investment Services and Capital Markets Act of Korea registriert worden, und die Fonds dürfen nicht einer Person zum direkten Wiederanbieten oder Weiterverkauf in Südkorea angeboten, verkauft oder geliefert werden oder an in Südkorea ansässige Personen, außer gemäß den geltenden Gesetzen und Vorschriften Südkoreas.

Zusätzliche Informationen für Anleger mit Wohn- oder Geschäftssitz in Liechtenstein Dieses Dokument wird ausschließlich an in Liechtenstein ansässige, ordnungsgemäß zugelassene Finanzintermediäre (wie z. B. Banken, Vermögensverwalter, Versicherungsgesellschaften, Dachfonds usw.) verteilt, die nicht beabsichtigen, auf eigene Rechnung in den/die im Dokument aufgeführten Fonds zu investieren. Diese Unterlagen werden von Robeco Switzerland Ltd. herausgegeben, Postanschrift: Josefstrasse 218, 8005 Zürich, Schweiz. LGT Bank Ltd., Herrengasse 12, FL-9490 Vaduz, Liechtenstein, handelt als Vertreter und Zahlstelle in Liechtenstein. Der Prospekt, die Basisinformationsblätter, die Satzung, die Jahres- und Halbjahresberichte des bzw. der Fonds können kostenfrei vom Vertreter oder über die Website bezogen werden.

Zusätzliche Informationen für Anleger mit Wohn- oder Geschäftssitz in Malaysia Generell ist in Malaysia kein Angebot oder Verkauf der Anteile zulässig, es sei denn, es gilt eine Anerkennungs- oder Prospektbefreiung: ES WURDEN UND WERDEN KEINE MASSNAHMEN ERGRIFFEN, UM DIE MALAYSISCHEN GESETZE ZUR BEREITSTELLUNG, ZUM ANGEBOT ZUR ZEICHNUNG ODER ZUM KAUF ODER ZUR AUSGABE EINER AUFFORDERUNG ZUR ZEICHNUNG ODER ZUM KAUF ODER ZUM VERKAUF DER ANTEILE IN MALAYSIA ODER AN PERSONEN IN MALAYSIA EINZUHALTEN, DA DER EMITTENT NICHT BEABSICHTIGT, DIE ANTEILE IN MALAYSIA BEREITZUSTELLEN ODER SIE ZUM GEGENSTAND EINES ANGEBOTS ODER EINER AUFFORDERUNG ZUR ZEICHNUNG ODER ZUM KAUF ZU MACHEN. WEDER DIESES DOKUMENT NOCH EIN DOKUMENT ODER ANDERES MATERIAL IN ZUSAMMENHANG MIT DEN ANTEILEN SOLLTE IN MALAYSIA VERTEILT ODER ZIRKULIERT WERDEN. NIEMAND SOLLTE AKTIEN IN MALAYSIA ZUR VERFÜGUNG STELLEN ODER ZUM KAUF ODER VERKAUF ANBIETEN, ES SEI DENN, DIESE PERSON TRIFFT DIE ERFORDERLICHEN MASSNAHMEN, UM DIE MALAYSISCHEN GESETZE EINZUHALTEN.

Zusätzliche Informationen für Anleger mit Wohn- oder Geschäftssitz in Mexiko Die Fonds wurden und werden nicht in das geführten nationalen Wertpapierregister eingetragen oder von der mexikanischen nationalen Bank- und Wertpapieraufsicht geführt und dürfen dementsprechend in Mexiko weder öffentlich angeboten noch öffentlich verkauft werden. Robeco und jeder Underwriter oder Ankäufer können die Fonds in Mexiko im Rahmen einer Privatplatzierung institutionellen und akkreditierten Investoren gemäß Paragraph 8 des mexikanischen Wertpapiermarkt-Gesetzes anbieten und verkaufen.

Zusätzliche Informationen für Anleger mit Wohn- oder Geschäftssitz in Peru Die Wertpapieraufsichtsbehörde Superintendencia del Mercado de Valores („SMV“) übt keine Aufsicht über diesen Fonds und damit über seine Geschäftsführung aus. Die Informationen, die der Fonds für seine Anleger bereitstellt, und die anderen für sie erbrachten Leistungen unterliegen der alleinigen Verantwortung des Verwalters. Der Prospekt ist nicht zur Weitergabe an die Öffentlichkeit bestimmt.

Zusätzliche Informationen für Anleger mit Wohn- oder Geschäftssitz in Singapur Das vorliegende Dokument ist nicht bei der Notenbank von Singapur („MAS“) registriert worden. Dementsprechend dass dieses Dokument nur gegenüber Personen in Singapur in Umlauf gebracht oder direkt bzw. indirekt zur Verfügung gestellt werden, die 1. institutionelle Investoren gemäß Paragraph 304 der SFA, 2. eine relevante Person gemäß Paragraph 305 (1) oder eine Person gemäß Paragraph 305 (2) in Übereinstimmung mit den in Paragraph 305 dargelegten Bedingungen der SFA oder 3. irgendeiner anderen geltenden Regelung der SFA entsprechen und mit deren Bedingungen im Einklang stehen. Der Inhalt dieses Dokuments ist nicht von der MAS überprüft worden. Eine Entscheidung, sich an dem Fonds zu beteiligen, sollte erst nach Prüfung der im Prospekt enthaltenen Abschnitte über Anlageüberlegungen, Interessenkonflikte und Risikofaktoren sowie der einschlägigen Verkaufsbeschränkungen in Singapur (diese sind im Abschnitt „Wichtige Informationen für Anleger in Singapur“ enthalten) getroffen werden. Bei Fragen zu den strengen Beschränkungen, die für die Verwendung dieses Dokuments gelten, zum Regulierungsstatus des Fonds, zu geltenden regulatorischen Absicherungen, enthaltenen Risiken und zur Eignung des Fonds im Hinblick auf Ihre Zielsetzungen sollten Anleger sich an ihre professionellen Berater wenden. Anleger sollten beachten, dass für Anleger in Singapur nur die im Anhang des Abschnitts „Wichtige Informationen für Anleger in Singapur“ im Prospekt („Teilfonds“) verfügbar sind. Die Teilfonds sind nach Kapitel 289 des Wertpapiergesetzes von Singapur („Securities and Futures Act of Singapur“ – „SFA“) als beschränkte ausländische Geldanlagepläne gemeldet und nehmen die Befreiung von der Einhaltung von Prospekt-Registrierungspflichten gemäß den in Paragraph 304 und 305 des SFA enthaltenen Ausnahmeregelungen in Anspruch. Die Teilfonds sind nicht durch die Notenbank von Singapur zugelassen oder anerkannt, und Anteile an den Teilfonds dürfen Privatanlegern in Singapur nicht angeboten werden. Der Prospekt für den Fonds ist kein Prospekt im Sinne des SFA. Demzufolge gilt die gesetzliche Haftung gemäß SFA in Bezug auf den Inhalt von Prospekten nicht. Die Teilfonds dürfen nur gegenüber Personen beworben werden, die erfahren und versiert genug sind, um die mit einer Geldanlage in solchen Geldanlageplänen verbundenen Risiken zu verstehen, und die bestimmte andere Kriterien nach Paragraph 304 und 305 oder nach anderen anwendbaren Bestimmungen des SFA und der in dessen Rahmen verabschiedeten, subsidiär geltenden Gesetze erfüllen. Sie sollten sorgfältig überlegen, ob eine solche Geldanlage für Sie geeignet ist. Robeco Singapore Private Limited besitzt eine von der MAS erteilte Zulassung für Kapitalmarktdienste im Bereich Fondsmanagement und unterliegt aufgrund dieser Zulassung bestimmten Beschränkungen hinsichtlich ihres Kundenstamms.

Zusätzliche Informationen für Anleger mit Wohn- oder Geschäftssitz in Spanien Robeco Institutional Asset Management B.V., Sucursal en España, mit der Kennung W0032687F hat ihren Geschäftssitz in Calle Serrano 47-149, Madrid, und ist in Spanien im Handelsregister von Madrid in Band 19.957, Seite 190, Absatz 8, Blatt M-351927 und im von der nationalen Börsenaufsichtsbehörde (CNMV) geführten Amtlichen Verzeichnis von Niederlassungen von europäischen Kapitalanlagegesellschaften unter Nummer 24 eingetragen. Die in vorliegendem Dokument erwähnten Investmentfonds oder SICAV werden durch die zuständige Aufsichtsbehörde ihres Ursprungslandes reguliert und sind im von der CNMV geführten Sonderregister ausländischer Institute für gemeinschaftliche Kapitalanlagen, die Anteile in Spanien vermarkten, eingetragen.

Zusätzliche Informationen für Anleger mit Wohn- oder Geschäftssitz in Südafrika Die in diesem Marketingmaterial enthaltenen Informationen wurden von Robeco Institutional Asset Management B.V. („Robeco“), einem in den Niederlanden registrierten Unternehmen mit der Registrierungsnummer 24123167, bereitgestellt. Robeco ist als zugelassener Finanzdienstleister von der Financial Sector Conduct Authority (FSCA) in Südafrika unter der Lizenznummer 47602 lizenziert. Der Inhalt dieses Marketingmaterials dient nur zu Informationszwecken und ist nicht als Beratung im Sinne des FAIS Act zu verstehen.

Zusätzliche Informationen für Anleger mit Wohn- oder Geschäftssitz in der Schweiz Die Fonds sind in Luxemburg domiziliert. Dieses Dokument wird nur in der Schweiz an entsprechend berechtigte Anleger verteilt, wie diese in den Bestimmungen des Schweizer Kollektivanlagegesetzes (KAG) definiert sind. Diese Unterlagen werden von Robeco Switzerland Ltd. herausgegeben, Postanschrift: Josefstrasse 218, 8005 Zürich, ACOLIN Fund Services AG, Postanschrift: Leutschenbachstrasse 50, 8050 Zürich, handelt als schweizerischer Vertreter des/der Fonds. UBS Switzerland AG, Bahnhofstrasse 45, 8001 Zürich, Postanschrift: Europastrasse 2, P.O. Box, CH-8152 Opfikon, agierend als Zahlstelle in der Schweiz. Der Prospekt, die Basisinformationsblätter, die Satzung, die Jahres- und Halbjahresberichte des Fonds sowie die Liste der An- und Verkäufe, die der(die) Fonds während des Finanzjahres getätigt hat(haben), sind auf einfache Anfrage und kostenfrei von der Niederlassung des Schweizer Vertreters, ACOLIN Fund Services AG erhältlich. Die Prospekte werden außerdem auf der Website zur Verfügung gestellt.

Zusätzliche Informationen für Anleger mit Wohn- oder Geschäftssitz in Taiwan Die Fonds können außerhalb Taiwans zum Kauf durch in Taiwan ansässige Anleger zur Verfügung gestellt werden, dürfen aber nicht in Taiwan angeboten oder verkauft werden. Der Inhalt des Dokuments ist nicht von einer Aufsichtsbehörde in Taiwan überprüft worden. Wenn Sie Fragen zum Inhalt dieses Dokuments haben, sollten Sie unabhängigen professionellen Rat einholen.

Zusätzliche Informationen für Anleger mit Wohn- oder Geschäftssitz in der Thailand Der Prospekt wurde nicht von der Securities and Exchange Commission genehmigt und sie übernimmt keine Verantwortung für seinen Inhalt. In Thailand wird kein öffentliches Angebot zum Kauf der Anteile gemacht, und der Prospekt ist nur für den Adressaten bestimmt und darf nicht an die Öffentlichkeit weitergegeben, ausgegeben oder öffentlich gezeigt werden.

Zusätzliche Informationen für Anleger mit Wohn- oder Geschäftssitz in den Vereinigten Arabischen Emiraten Einige der in dieser Marketingunterlage genannten Fonds sind bei der UAE Securities and Commodities Authority (die „Behörde“) registriert. Details zu allen registrierten Fonds sind auf der Website der Behörde zu finden. Die Behörde übernimmt keine Verantwortung für die Genauigkeit der in dieser Unterlage/diesem Dokument enthaltenen Informationen und auch nicht für das Fehlverhalten von in den Investmentfonds involvierten Personen bei der Erfüllung ihrer Pflichten und Verantwortlichkeiten.

Zusätzliche Informationen für Anleger mit Wohn- oder Geschäftssitz in Großbritannien Es handelt sich um eine Marketingmitteilung. Diese Informationen werden von Robeco Institutional Asset Management UK Limited, 30 Fenchurch Street, Part Level 8, London EC3M 3BD, eingetragen in England unter der Nummer 15362605, bereitgestellt. Robeco Institutional Asset Management UK Limited ist eine durch die Financial Conduct Authority (FCA – Referenznummer: 1007814) zugelassene und beaufsichtigte Gesellschaft. Sie dienen ausschließlich der Veranschaulichung und stellen keine Anlageberatung oder Aufforderung zum Kauf von Wertpapieren oder anderen Anlagen dar. Die Entgegennahme von Zeichnungen und die Ausgabe von Anteilen erfolgt ausschließlich auf der Grundlage des aktuellen Prospekts, der einschlägigen Dokumente mit den wesentlichen Informationen für den Anleger und anderer ergänzender Informationen für den Fonds. Diese können kostenlos bei Northern Trust Global Serviced Limited, 50 Bank Street, Canary Wharf, London E14 5NT oder auf unserer Website www.robeco.com angefordert werden. Diese Informationen richten sich nur an professionelle Kunden und sind nicht für den öffentlichen Gebrauch bestimmt.

Zusätzliche Informationen für Anleger mit Wohn- oder Geschäftssitz in Uruguay Der Verkauf des Fonds erfüllt die Voraussetzungen für eine Privatplatzierung gemäß Paragraph 2 des uruguayischen Gesetzes 18.627. Der Fonds darf der Öffentlichkeit in Uruguay nicht angeboten und nicht an diese verkauft werden außer unter Umständen, die kein öffentliches Angebot und keinen öffentlichen Vertrieb gemäß den Gesetzen und Regulierungsbestimmungen von Uruguay darstellen. Der Fonds ist nicht bei der Superintendencia de Servicios Financieros, der Finanzdienstleistungsaufsichtsbehörde der Zentralbank von Uruguay, registriert und wird auch nicht bei dieser registriert werden. Der Fonds entspricht Investmentfonds, bei denen es sich nicht um durch das uruguayische Gesetz 16.774 vom 27. September 1996 in aktueller Fassung regulierte Investmentfonds handelt.

© Q1/2026 Robeco