

Robeco Smart Mobility D EUR

El futuro de la movilidad es eléctrico

CLASE DE ACTIVOS

Renta Variable

ISIN

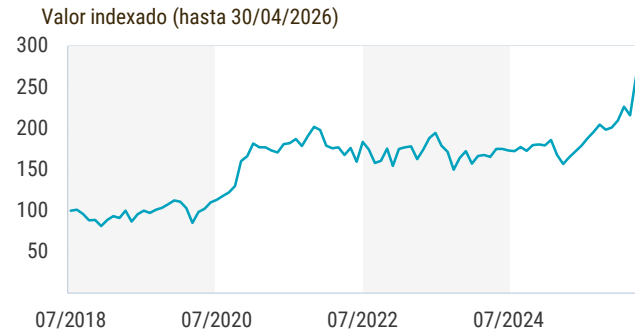
LU2145465402

BENCHMARK (BM)

MSCI World Index (Net Return, EUR)

Rentabilidad

Fondo



Periodo	Fondo %	BM %	Año natural	Fondo %	BM %
1 M	22,14	7,64	2025	11,41	6,77
3 M	25,67	4,83	2024	4,66	26,60
YTD	31,12	5,80	2023	11,53	19,60
1 año	68,20	25,16	2022	-21,83	-12,78
2 años	26,25	14,91	2021	18,96	31,07
3 años	17,52	17,30			
5 años	8,77	11,87			
Desde 08/2018	13,33	12,19			

La rentabilidad anterior no es garantía de resultados futuros. El valor de las inversiones puede fluctuar. Todas las cifras en EUR. Si la divisa en que se expresa la rentabilidad pasada difiere de la divisa del país en que usted reside, tenga en cuenta que la rentabilidad mostrada podría aumentar o disminuir al convertirla a su divisa local debido a las fluctuaciones de los tipos de cambio. Las cifras correspondientes a periodos inferiores a un año no se anualizan. Rentabilidad después de comisiones según precios de transacción. Fuente: Robeco. Fondo: Robeco Smart Mobility D EUR.

TAMAÑO DEL FONDO

EUR 335.397.467

TAMAÑO DE LA CLASE DE ACCIÓN

EUR 82.209.616

DIVISA DE LAS CLASES DE ACCIONES

EUR

FIN DEL EJERCICIO CONTABLE

31/12

VALOR LIQUIDATIVO DIARIO

Si

PAGO DE DIVIDENDOS

No

FECHA DE LANZAMIENTO

29/10/2020

SOCIEDAD DE GESTIÓN

Robeco Institutional Asset Management B.V.

Sobre el fondo

Robeco Smart Mobility es un fondo de gestión activa que invierte en compañías de todo el mundo implicadas en la producción de vehículos eléctricos o de pila de combustible, sus componentes y toda la cadena de valor. La selección de estos valores se basa en el análisis por fundamentales. El fondo tiene como objetivo la inversión sostenible, en el sentido del artículo 9 del Reglamento (UE) 2019/2088, de 27 de noviembre de 2019, sobre la divulgación de información relativa a la sostenibilidad en el sector de los servicios financieros. La estrategia integra criterios de sostenibilidad en el proceso de selección de valores, así como mediante una evaluación de la sostenibilidad por temas. La cartera se construye sobre la base de un universo de inversiones admisibles que incluye compañías cuyos modelos de negocio contribuyen a los objetivos de inversión temáticos. En la evaluación de los ODS relevantes se utiliza un marco desarrollado internamente, del que se puede obtener más información en <https://www.robeco.com/es-es/sostenibilidad>.

Precio de transacción

30/04/2026	EUR	256,23
Máximo YTD (29/04/2026)	EUR	256,23
Cotización mínima YTD (02/01/2026)	EUR	204,83

Códigos del fondo

ISIN	LU2145465402
Bloomberg	RSSMEDE LX
WKN	A2QD25
Valoren	55742708

Comisiones

Comisión de gestión	%
Comisión de gestión	1,50
Comisión de rentabilidad	Ninguno/a
Comisión de servicio	0,16
Gastos corrientes	1,74

Estado legal

Sociedad de inversión con capital variable constituida de conformidad con la legislación luxemburguesa (SICAV)	
Estructura del fondo	Capital variable
UCITS V	Si
Clase de acción	D EUR
El fondo es un subfondo de Robeco Capital Growth Funds, SICAV	

Gestión del fondo

Pieter Busscher CFA, Clément Chamboulive, Giacomo Fumagalli

Cambios

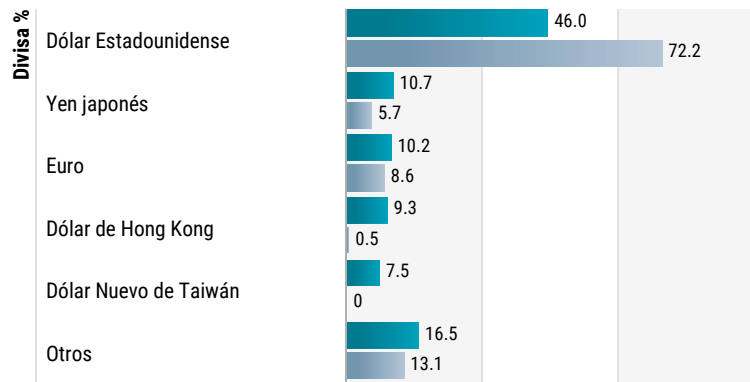
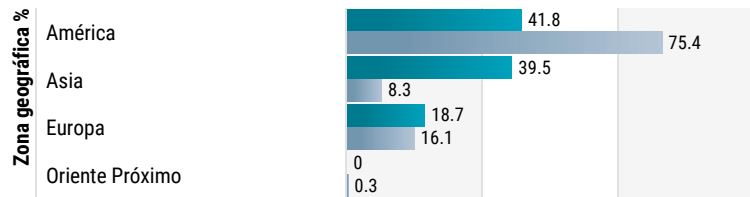
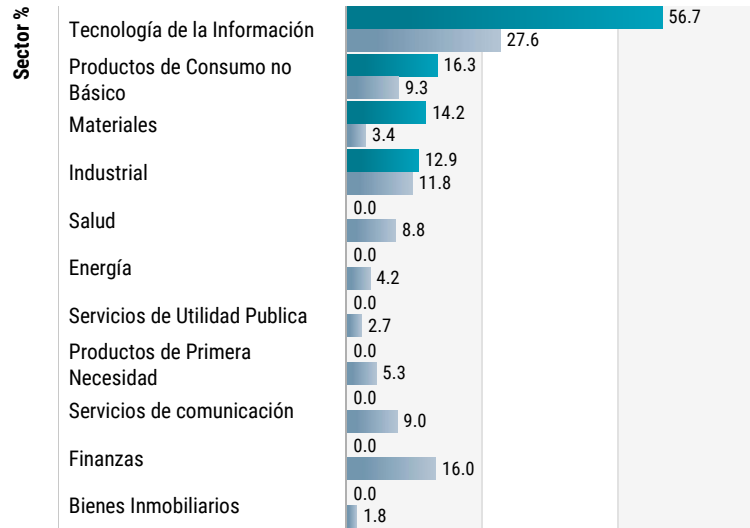
La rentabilidad mostrada para esta clase de acciones es anterior a su fecha de lanzamiento. El fondo absorbió al Multipartner SICAV - Robeco Smart Mobility Fund en la fecha de lanzamiento de esta clase de acciones. La rentabilidad anterior a la fecha de lanzamiento se simula en base a la rentabilidad pasada del fondo absorbido, que tenía una política de inversión similar y aplicaba unos gastos iguales o parecidos.

Principales riesgos

- El valor de las acciones varía en función de las fluctuaciones del mercado, los precios de los instrumentos y los cambios en las condiciones políticas, económicas o del mercado. Los fondos temáticos de renta variable se centran en un segmento específico del mercado de renta variable. Al centrarse en un segmento específico, el fondo se vuelve más volátil, ya que las fluctuaciones de las cotizaciones de las acciones dentro de ese tema tienden a provocar un mayor impacto en el valor del fondo.
- El fondo podrá utilizar derivados financieros.
- Una contraparte (derivada) puede incumplir sus obligaciones. El riesgo de contraparte se reduce mediante el intercambio de garantías.
- El fondo invierte en activos que podrían perder liquidez en determinadas condiciones de mercado, lo que podría afectar a su valor.
- Este fondo promueve las características ASG y tiene como objetivo la inversión sostenible. Los riesgos de sostenibilidad se integran en las decisiones de inversión y pueden afectar a la rentabilidad.

Robeco Smart Mobility D EUR

- **Fondo** : Robeco Smart Mobility D EUR
- **Benchmark** : MSCI World Index (Net Return, EUR)



Características	Fondo	BM
Número de posiciones	44	1.310
Acciones rentables	311.805	

Cifras clave del riesgo	3 Años	5 Años
Tracking error expost (%)	16,42	15,66
Information ratio	0,12	-0,09
Alpha (%)	-2,82	-3,48
Beta	1,46	1,40
Máx. ganancia mensual (%)	23,03	23,03
Máx. pérdida mensual (%)	-12,72	-12,72
Sharpe Ratio	0,72	0,36
Desviación estándar (%)	22,87	23,72

Los ratios se basan en la rentabilidad bruta, sin deducir comisiones.

La rentabilidad anterior no es garantía de resultados futuros. El valor de las inversiones puede fluctuar.

Las posiciones podrían sufrir cambios. No se realiza recomendación alguna de comprar, vender o mantener valores concretos. Los valores mostrados son meramente ilustrativos y reflejan la estrategia de inversión en la fecha arriba indicada. Estos valores podrían variar en el futuro. No deben extraerse conclusiones sobre la evolución futura de los valores.

Las asignaciones indicadas son meramente ilustrativas. Este es un resumen de la situación existente en la fecha arriba indicada, sin que la evolución futura esté garantizada. No debe suponerse que las inversiones indicadas hayan sido o vayan a ser rentables. La suma podría no ser igual al 100% por motivos de redondeo.

Sectores clasificados según el Global Industry Classification Standard («GICS»)

10 principales posiciones	Sector	%
Infineon Technologies AG	Tecnología de la Información	5,31
Delta Electronics Inc	Tecnología de la Información	4,71
Texas Instruments Inc	Tecnología de la Información	4,32
Analog Devices Inc	Tecnología de la Información	4,19
Sociedad Química y Minera de C ADR	Materiales	4,18
NXP Semiconductors NV	Tecnología de la Información	3,86
STMicroelectronics NV	Tecnología de la Información	3,62
Contemporary Amperex Technology Co Ltd	Industrial	3,50
ON Semiconductor Corp	Tecnología de la Información	3,50
QUALCOMM Inc	Tecnología de la Información	3,06
Total		40,27

Top 10/20/30 porcentaje	%	Distribución de activos	%
Top 10	40,27	Renta variable	97,9
Top 20	66,22	Efectivo	2,1
Top 30	86,38		

Robeco Smart Mobility D EUR

Comentarios sobre rentabilidad

Según los precios de negociación, el rendimiento del fondo fue del 22,14%.

La cartera despuntó con fuerza en abril, impulsada sobre todo por los semiconductores de potencia, al reevaluar el mercado las empresas de chips analógicos y de potencia en cuanto beneficiarias de la infraestructura de IA. Onsemi subió con fuerza tras adjudicarse nuevos diseños para plataformas de energía solar, almacenamiento y VE de 900 V; Texas Instruments registró su mayor avance en una sesión en más de dos décadas gracias a la demanda de centros de datos de IA, que impulsa su negocio analógico; y STMicroelectronics alcanzó un máximo de 52 semanas tras superar con claridad las previsiones de beneficios y dejar atrás la caída del automóvil/MCU. Infineon, NXP, Renesas, Analog Devices y Qualcomm contribuyeron, subrayando la amplia recuperación en los mercados finales de automoción de IA, mientras que Chroma ATE se beneficia de que los mayores volúmenes de semiconductores de potencia aceleran la demanda de equipos de prueba. Delta Electronics prolongó su racha de ingresos récord en alimentación de servidores de IA. En el lado negativo, los valores de movilidad expuestos a China nos lastraron un poco: BYD acusó la presión de los márgenes nacionales, la unidad de VE de Xiaomi genera volumen pero no márgenes, y la propuesta de robotaxis de Didi todavía está inmadura; no obstante, esos lastres no enturbiaron el resultado global.

Evolución del mercado

El carbonato de litio en China sube un 50% en lo que va de año hasta 177.000 CNY/t, al sumarse a la escasez de oferta el crecimiento estructural de la demanda, dado el mayor atractivo los VE ante la subida del petróleo, el compromiso de Pekín por duplicar la infraestructura de recarga para 2027 y la creciente demanda de centros de datos para almacenamiento a escala de red. La adopción de VE varía enormemente: La penetración de los NEV en China supera el 60%, la cuota de BEV en Europa ha superado el 20% por primera vez, mientras que en EE.UU. se estanca por debajo del 6% ante la falta de ayudas públicas, aunque la caída de los precios de los VE usados cierra la brecha de asequibilidad. Las perspectivas de los robotaxis dieron un gran paso adelante al ampliar Tesla su actividad no supervisada fuera de Austin y conseguir su primera homologación europea FSD, demostrando que las barreras restantes son más regulatorias que tecnológicas.

Expectativas del gestor del fondo

Los fundamentales subyacentes (tal y como se reflejan en las temáticas centrales que aborda la estrategia) son muy sólidos. Las compañías tecnológicas con ventajas competitivas sólidas y sostenibles siguen siendo el eje central de las inversiones de la estrategia. Estas compañías se ocupan del desarrollo de soluciones eléctricas de alta tensión, electrónicas de baja tensión y gestionadas por software que permiten la electrificación, la conectividad y la conducción autónoma. Otras tecnologías clave son los sistemas de gestión de baterías, los inversores de potencia y la inteligencia artificial (IA). La estrategia seguirá apostando por buscar exposición en el mercado de los vehículos eléctricos, así como por compañías que contribuyan al desarrollo de la infraestructura para estos vehículos en todo el mundo. El momentum continuado de la electrificación y la autonomía hará que 2026 sea un año decisivo para la movilidad inteligente.

10 principales posiciones

Infineon: utiliza semiconductores de potencia SiC y GaN para aumentar la eficiencia de inversores de tracción, cargadores de a bordo y convertidores CC-CC, impulsando una movilidad más ecológica e inteligente; Delta Electronics: líder mundial en gestión térmica y de potencia, suministra fuentes de alimentación de alta eficiencia para servidores, sistemas de carga de VE y automatización industrial, con cuota dominante en infraestructura de alimentación de centros de datos para IA; Texas Instruments: suministra semiconductores analógicos y de procesamiento integrado para aplicaciones de automoción, incluido el control de motores, frontales BMS y redes para vehículos. Analog Devices: ofrece chips de detección de precisión, gestión de la energía y conectividad de gran ancho de banda que permiten una carga rápida, arquitecturas zonales de vehículos y cabinas silenciosas y ricas en datos; a movilidad autónoma y eléctrica fiable); SQM (productor de litio a bajo coste a partir de salmuera que abastece a las cadenas de suministro de cátodos para vehículos eléctricos y almacenamiento de energía a gran escala.

Distribución del sector

El fondo invierte en compañías con exposición al crecimiento estructural de la temática de movilidad inteligente. Como consecuencia de ello, la cartera está invertida principalmente en compañías del sector tecnológico, seguidas por las de los sectores industrial y de consumo discrecional.

Distribución regional

El fondo invierte a escala global. La mayor parte de la exposición corresponde a valores que cotizan en EE.UU., seguidos de China, Japón, la zona euro, Suiza, Taiwán, Chile y Corea del Sur.

Distribución de divisas

El fondo no mantiene coberturas en divisas. Esto significa que la distribución por divisas refleja las inversiones del fondo.

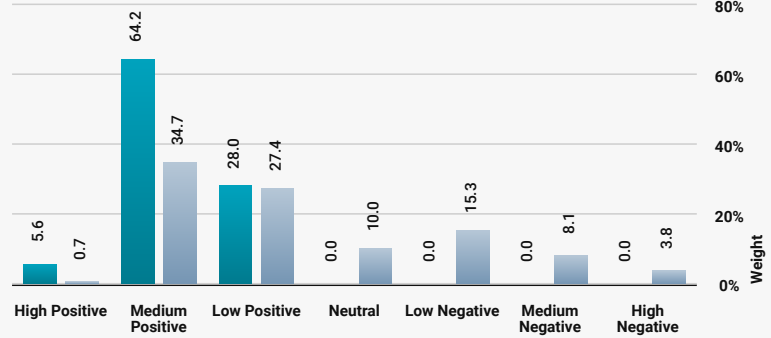
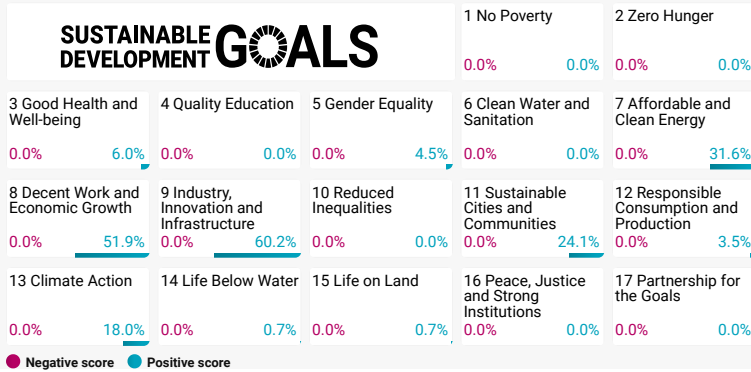
La rentabilidad anterior no es garantía de resultados futuros. El valor de las inversiones puede fluctuar.

Robeco Smart Mobility D EUR

- **Portfolio:** Robeco Smart Mobility
- **Index:** MSCI World Index TRN

SDG Impact Alignment ¹

Source: Robeco



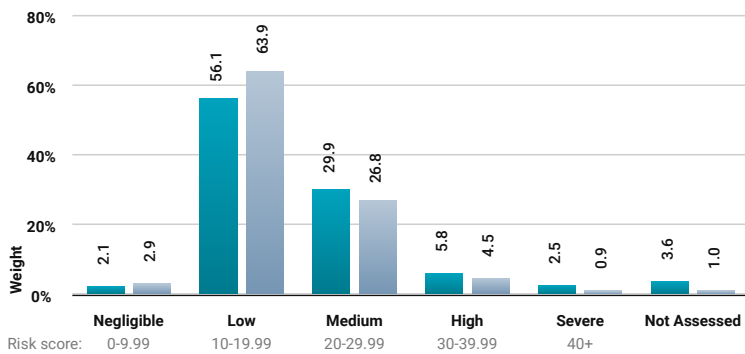
Sustainalytics ESG Risk Rating ²

Source: Sustainalytics

Overall Risk Rating

5.9% worse ↘

Portfolio	19.9
Index	18.7



Exclusions ³

Source: Robeco

Total exposure

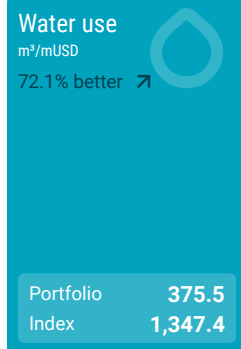
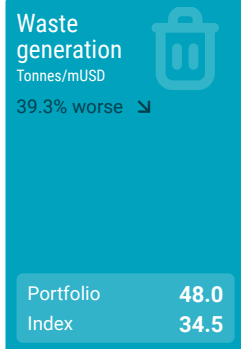
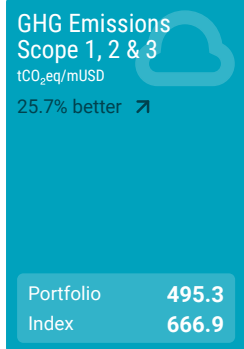
Portfolio	Not exposed
Index	4.2%

Index Exposure to

- Behavior
- Fossil fuels
- Weapons
- Other products

Environmental Footprint ⁴

Carbon source: Robeco data based on Trucost data
Waste & water source: Robeco data based on Trucost data



Engagement ⁵

Source: Robeco

	Portfolio exposure	# companies engaged with
Environmental	18.4%	7
Social	0.0%	0
Governance	5.4%	3
SDGs	0.0%	0
Voting Related	2.1%	1
Enhanced	0.0%	0
Total	23.6%	10

Robeco Smart Mobility D EUR

Información importante sobre ASG

La información sobre sostenibilidad contenida en esta ficha puede ayudar a los inversores a integrar consideraciones de sostenibilidad en sus procesos. La información se ofrece solo a título ilustrativo y no se puede usar en relación con elementos vinculantes para el fondo. En una decisión de inversión, se deben tener en cuenta todas las características u objetivos del fondo, según se describen en el folleto. El folleto está disponible previa solicitud y se puede descargar gratuitamente en el sitio web de Robeco. Las cifras que figuran en los gráficos de sostenibilidad se calculan para cada subfondo.

El fondo tiene como objetivo la inversión sostenible en el marco del artículo 9 del Reglamento europeo sobre la divulgación de información relativa a la sostenibilidad en el sector de los servicios financieros. El fondo fomenta la descarbonización del sector del transporte en el mundo mediante inversiones en electrificación, invirtiendo en empresas que promueven los siguientes Objetivos de Desarrollo Sostenible de las Naciones Unidas (ODS): Energía asequible y no contaminante, Trabajo decente y crecimiento económico, Industria, innovación e infraestructura, Ciudades y comunidades sostenibles, y Acción por el clima. El fondo integra factores ASG (ambientales, sociales y de gobernanza) en el proceso inversor y aplica indicadores de sostenibilidad, como pueden ser la política de buen gobierno de Robeco, las exclusiones normativas, regionales y de actividad, el objetivo de reducción de carbono o el voto por delegación.

Referencias

1. Alineación del impacto con ODS

Esta distribución entre puntuaciones ODS muestra el peso asignado en la cartera a empresas con una alineación del impacto con los Objetivos de Desarrollo Sostenible (ODS) positiva, negativa o neutra, según el marco ODS de Robeco. El marco aplica un método de tres pasos para evaluar la alineación del impacto de una empresa con los ODS relevantes y asignar una puntuación ODS total. Las puntuaciones varían de alineación del impacto positivo a negativo, con niveles de impacto alto, medio o bajo. En las cifras solo se incluyen las posiciones identificadas como empresas.

2. Clasificación de riesgo ASG de Sustainalytics

El gráfico muestra la calificación de riesgo ASG de la cartera según Sustainalytics. Se calcula multiplicando el rating de riesgo ASG de Sustainalytics de cada componente de la cartera por su correspondiente peso en la cartera. El gráfico de distribución entre los niveles de riesgo ASG de Sustainalytics muestra las posiciones de la cartera repartidas entre los cinco niveles de riesgo ASG de Sustainalytics: insignificante (0-10), bajo (10-20), medio (20-30), alto (30-40) y grave (> 40), para dar una visión de conjunto de la exposición de la cartera a los distintos niveles de riesgo ASG.

En las cifras solo se incluyen las posiciones identificadas como empresas.

3. Exclusiones

Los gráficos muestran el grado de cumplimiento de la exclusión aplicado por Robeco. Salvo que se indique otra cosa, los umbrales se basan en los ingresos. Para más información sobre la política de exclusiones y el nivel de aplicación, consúltense la Política de Exclusión y la Lista de Exclusiones disponibles en Robeco.com

Fuente: Robeco. Utilizamos varias fuentes de datos, como Sustainalytics, la Mesa redonda sobre aceite de palma sostenible (RSPO), el Banco Mundial, Freedom House, Fund for Peace e International Sanctions. Documento de la política disponible: [Política de exclusión](#)

4. Huella medioambiental

La huella medioambiental expresa el consumo total de recursos de la cartera por millón de USD invertido. La huella de cada empresa analizada se calcula normalizando los recursos consumidos con el valor de negocio de la empresa, incluido el efectivo (EVIC). Agregamos estas cifras en el nivel de la cartera mediante una media ponderada, multiplicando la huella de cada componente de la cartera analizado por su peso respectivo. Los factores equivalentes que se utilizan para comparar la cartera y el índice (cuando procede) representan medias europeas y se basan en puntuaciones elaboradas por terceros combinadas con nuestras propias estimaciones. En este sentido, las cifras mostradas son meramente indicativas y su finalidad es ilustrativa. En las cifras solo se incluyen las posiciones identificadas como empresas.

5. Implicación

Robeco distingue entre tres tipos de compromiso.

El compromiso de Valor se orienta a cuestiones a largo plazo que son financieramente relevantes o que causan impactos adversos sobre la sostenibilidad. Los temas se dividen entre Ambientales, Sociales, de Gobernanza o sobre Votación. El compromiso con los ODS aspira a promover una mejora clara y mensurable de la contribución de una empresa a los ODS. El compromiso de Mejora se activa por una conducta desaprobada y se orienta a las empresas que incumplen gravemente las normas internacionales. El informe se basa en todas las empresas de la cartera que han participado en actividades de engagement durante los últimos 12 meses. Tenga en cuenta que las empresas pueden participar en engagement en varias categorías a la vez. Aunque la exposición total de la cartera excluye la doble contabilización, puede no ser igual a la suma de las exposiciones de las categorías individuales.

Robeco Smart Mobility D EUR

Gestión del riesgo

La gestión del riesgo está plenamente integrada dentro del proceso de inversión para garantizar que las posiciones cumplan en todo momento las directrices de inversión.

Tratamiento fiscal del producto

El fondo está establecido en Luxemburgo y está sujeto a las regulaciones y leyes fiscales de Luxemburgo. El fondo no está obligado a pagar ningún impuesto sobre sociedades, ingresos, dividendos o plusvalías en Luxemburgo. El fondo está sujeto a un impuesto de suscripción anual ('taxe d'abonnement') en Luxemburgo, el cual asciende al 0,05% del valor liquidativo del fondo. Este impuesto está incluido en el valor liquidativo del fondo. El fondo puede usar en principio las redes de tratados de Luxemburgo para recuperar parcialmente cualquier retención fiscal sobre sus ingresos.

Política de dividendo

En principio, el fondo no tiene previsto distribuir dividendos, por lo que el precio de su acción refleja tanto los ingresos generados por el mismo como su rentabilidad global.

Registros

Austria, Bélgica, Dinamarca, Finlandia, Francia, Alemania, Irlanda, Italia, Liechtenstein, Países Bajos, Noruega, Portugal, Singapur, España, Suecia, Suiza, Reino Unido

Política de divisas

El fondo puede adoptar una política de gestión monetaria activa para generar rentabilidad adicional, así como realizar operaciones de cobertura de divisas.

Febelfin disclaimer

La concesión de esta certificación al subfondo no significa que este satisfaga los objetivos de sostenibilidad de usted, o que la certificación cumpla con lo establecido en posibles normas nacionales o europeas futuras. La certificación obtenida es válida durante un año y es objeto de revisión anual. Puede obtenerse información adicional sobre este distintivo en www.towardssustainability.be.



Aviso legal de MSCI

Fuente MSCI. MSCI no garantiza ni manifiesta de manera expresa ni implícita, ni asume responsabilidad alguna respecto a cualquiera de sus datos aquí incluidos. Los datos de MSCI no podrán ser redistribuidos ni utilizados como base para otros índices, títulos o productos financieros. MSCI no aprueba, suscribe, revisa ni elabora el presente informe. Ninguno de los datos de MSCI tienen la finalidad de asesorar en materia de inversión ni de realizar recomendación alguna (o de abstenerse de realizarla) relativa a cualquier decisión en materia de inversión, y no podrán ser considerados como tales.

Aviso legal de GICS

El Global Industry Classification Standard («GICS») fue desarrollado por MSCI Inc. («MSCI») y S&P Global Market Intelligence («S&P»), es propiedad exclusiva de dichas empresas y es una marca de servicio de ambas, cuya licencia de uso ha sido concedida a Robeco. Ni MSCI, ni S&P, ni ninguna otra parte involucrada en la elaboración o compilación del GICS o de cualquier clasificación del GICS ofrece garantías ni declaraciones, expresas o implícitas, con respecto a dicha norma o clasificación (o a los resultados que se obtengan por su uso) y todas estas partes renuncian expresamente a cualquier garantía de originalidad, exactitud, integridad, comerciabilidad e idoneidad para un fin determinado respecto a cualquiera de dichas normas o clasificaciones. Sin perjuicio de lo anterior, en ningún caso MSCI, S&P, sus filiales o cualquier tercero involucrado en la elaboración o compilación del GICS o de cualesquiera clasificaciones del GICS tendrán responsabilidad alguna por daños directos, indirectos, especiales, punitivos, consecuentes o de cualquier otro tipo (incluida la pérdida de beneficios), aunque se les haya notificado la posibilidad de que se produzcan dichos daños.

Robeco Smart Mobility D EUR

Información importante – Capital en riesgo

Robeco Institutional Asset Management B.V. posee licencia como gestor de OICVM (Organismos de inversión colectiva en valores mobiliarios) y FIA (Fondos de inversión alternativa) de la Autoridad Neerlandesa para los Mercados Financieros. El presente documento está dirigido únicamente a inversores profesionales, definidos como inversores que están clasificados como clientes profesionales, que han solicitado que se les trate como clientes profesionales o que están autorizados a recibir dicha información de conformidad con la legislación aplicable. Robeco Institutional Asset Management B.V y/o sus sociedades vinculadas, asociadas y filiales ("Robeco") no serán responsables de ningún tipo de daños que puedan derivarse del uso del presente documento. Los usuarios de esta información que presten servicios de inversión en la Unión Europea tienen la responsabilidad propia de considerar si les está permitido recibir dicha información conforme a la normativa MiFID II. En la medida en que esta información cumpla los requisitos para considerarse beneficio no monetario menor, razonable y apropiado, conforme a la MiFID II, los usuarios que presten servicios de inversión en la unión europea son responsables de cumplir los oportunos requisitos de información y registro. El contenido del presente documento se basa en fuentes de información que se consideran fiables, aunque no se ofrece garantía de ninguna clase. Esta publicación no puede considerarse completa sin explicaciones complementarias. Las opiniones, estimaciones o previsiones pueden ser cambiadas en cualquier momento sin previo aviso. En caso de duda debe recabarse asesoramiento independiente. El presente documento pretende facilitar al inversor profesional información general sobre las capacidades específicas de Robeco, pero no ha sido elaborado por Robeco como análisis de inversiones; no constituye una recomendación de inversión o asesoramiento para comprar, mantener o vender ciertos valores o productos de inversión, ni para adoptar ninguna estrategia de inversión, sin que tampoco pueda considerarse asesoramiento jurídico, contable o tributario. Todos los derechos relativos a la información que figura en este documento son y seguirán siendo en todo momento propiedad de Robeco. Está prohibido copiar o utilizar públicamente la presente información. Ninguna parte de este documento puede ser reproducida o publicada bajo ninguna forma ni por ningún medio sin el consentimiento previo por escrito de Robeco. Toda inversión conlleva un riesgo. Antes de invertir tenga en cuenta que el capital inicial no está garantizado. Los inversores deben asegurarse de comprender plenamente los riesgos asociados a cualquier producto o servicio de Robeco que se oferte en su país. Los inversores también deben tener en cuenta su propio objetivo de inversión y nivel de tolerancia al riesgo. Las rentabilidades históricas se ofrecen únicamente a efectos ilustrativos. El precio de las participaciones puede tanto aumentar como disminuir, sin que el rendimiento pasado sea garantía de resultados futuros. Si la divisa en que se expresa el rendimiento pasado difiere de la divisa del país en que usted reside, tenga en cuenta que el rendimiento mostrado podría aumentar o disminuir al convertirlo a su divisa local debido a las fluctuaciones de los tipos de cambio. Los datos relativos a la rentabilidad no tienen en cuenta las comisiones y los costes que generan la negociación con valores en las carteras de los clientes o la emisión y la amortización de las participaciones. Salvo que se indique otra cosa, las rentabilidades figuran i) netas de comisiones vinculadas a precios de transacción y ii) con reinversión de dividendos. Para más detalles, consúltense los folletos de los fondos. Las cifras de rendimiento se consignan netas de comisiones de gestión de las inversiones. Los gastos corrientes que se mencionan en este documento son los indicados en el informe anual más reciente del fondo, a fecha de cierre del último año natural. El presente documento no está destinado o diseñado para su distribución o utilización por persona o entidad alguna que sea un ciudadano o residente de, o esté ubicado en un municipio, estado, país u otra jurisdicción, donde dicha distribución, documento, disponibilidad o utilización del documento fuesen contrarias a leyes o reglamentos, o supeditarían a cualquier Fondo o a Robeco Institutional Asset Management B.V. a requisitos de inscripción y autorización en tales jurisdicciones. Toda decisión de suscribir las participaciones del Fondo que se oferten en una jurisdicción concreta debe adoptarse únicamente conforme a la información contenida en el folleto, que podría diferir de la que figura en el presente documento. Los posibles solicitantes de acciones deben también informarse sobre los requisitos legales, la normativa de control de cambios y los impuestos que también sean de aplicación en los países de su respectiva nacionalidad, residencia o domicilio. La información sobre el Fondo que se recoja, en su caso, en el presente documento está plenamente supeditada al folleto, por lo que este documento debe siempre tenerse en cuenta conjuntamente con el folleto. El folleto contiene información pormenorizada sobre el Fondo y los riesgos vinculados. El folleto y el Documento de Datos Fundamentales (PRIIP) de los fondos Robeco se pueden obtener gratuitamente en los sitios web de Robeco. Algunas partes del material de marketing pueden implicar el uso de herramientas asistidas por IA para ayudar en la evaluación y revisión de los materiales de marketing. Estas herramientas están diseñadas para contribuir a garantizar una coherencia y una eficacia mayores. Todos los resultados pasan por un proceso de revisión humana.

Información adicional para inversores de Estados Unidos El presente documento podrá distribuirse en EE.UU. a través de Robeco Institutional Asset Management US, Inc. («Robeco US»), un asesor de inversiones registrado en la Comisión del Mercado de Valores de EE.UU. (SEC). El registro no debe interpretarse como un apoyo o aprobación de la SEC a Robeco US. Robeco Institutional Asset Management B.V. está considerada una «afiliada participante» y algunos de sus empleados son «personas asociadas» a Robeco US en cuanto a las directrices aplicables sobre exoneración de responsabilidad de la SEC. Los empleados considerados como personas asociadas de Robeco US realizan actividades directa o indirectamente relacionadas con los servicios de asesoramiento de inversión que Robeco US presta. En dichos casos, se considera que tales personas actúan en nombre de Robeco US. La normativa de la SEC es de aplicación solo a clientes, clientes potenciales e inversores de Robeco US. Robeco US es una filial plenamente participada por ORIX Corporation Europe N.V. («ORIX»), una gestora de inversiones neerlandesa con sede en Róterdam (Países Bajos). La sede de Robeco US se encuentra en 230 Park Avenue, 33rd floor, Nueva York, NY 10169.

Información adicional para inversores offshore en Estados Unidos – Reg S Los Fondos Robeco Capital Growth no han sido inscritos conforme a la Ley de sociedades de inversión de Estados Unidos (United States Investment Company Act) de 1940, en su versión en vigor, ni conforme a la Ley de valores de Estados Unidos (United States Securities Act) de 1933, en su versión en vigor. Está prohibido vender u ofrecer, directa o indirectamente, ninguna de las acciones en los Estados Unidos o a una Persona Estadounidense. Se entiende por Persona Estadounidense (a) una persona física que sea ciudadana o residente de los EE.UU. a efectos del impuesto federal sobre la renta; (b) una sociedad anónima, sociedad colectiva u otra entidad creada o constituida conforme a la legislación de los EE.UU.; (c) un patrimonio o fideicomiso cuyos ingresos estén sometidos al impuesto federal sobre la renta de EE.UU., con independencia de que dichos ingresos estén efectivamente vinculados con un negocio u operación comercial en Estados Unidos. En Estados Unidos, este material únicamente puede difundirse entre personas que tengan la consideración de "distribuidores", o que no sean "Personas Estadounidenses", según la definición de estos conceptos en el Reglamento S que desarrolla la Ley estadounidense de valores (U.S. Securities Act) de 1933, en su versión en vigor.

Información adicional para inversores residentes o domiciliados en Australia La responsabilidad por la publicación de este documento en Australia corresponde a Robeco Hong Kong Limited (ARBN 156 512 659), que se halla exenta del requisito de disponer de la licencia de servicios financieros australiana prevista en la Ley de sociedades de 2001 (Cth), en virtud de la Orden Clase ASIC 03/1103. Robeco Hong Kong Limited se encuentra regulada por la Comisión de Valores y Futuros conforme a la legislación de Hong Kong, la cual puede ser distinta de la legislación australiana. Este documento se distribuye únicamente a "clientes mayoristas", según la definición que se confiere a este término en la Ley de sociedades de 2001 (Cth). Este documento no debe distribuirse ni difundirse, directa o indirectamente, entre personas de otro tipo. Este documento no está destinado a su distribución pública en Australia.

Información adicional para inversores residentes o domiciliados en Nueva Zelanda En Nueva Zelanda el presente documento solo está disponible para inversores mayoristas en el sentido de la cláusula 3(2) del Anexo 1 de la Ley de conducta en mercados financieros de 2013 (Financial Markets Conduct Act 2013) ('FMCA'). Este documento no está destinado a su distribución pública en Nueva Zelanda.

Información adicional para inversores residentes o domiciliados en Austria Esta información está destinada únicamente a inversores profesionales o contrapartes elegibles, según el sentido que se confiere a esta expresión en la Ley de Negociación de Valores austríaca.

Información adicional para inversores residentes o domiciliados en Brasil Está prohibida la oferta o venta públicas del Fondo en Brasil. En consecuencia, el Fondo no ha sido ni será inscrito con la Comisión de Valores brasileña (CVM), ni ha sido presentado ante la misma para su aprobación. Los documentos relativos al Fondo, así como la información en los mismos contenida, no podrán facilitarse al público en Brasil, pues la oferta del Fondo no constituye una oferta pública de valores en Brasil, ni podrán utilizarse en relación con una oferta para la suscripción o venta de valores al público en Brasil.

Robeco Smart Mobility D EUR

Información adicional para inversores residentes o domiciliados en Brunéi El Folleto se refiere a un organismo de inversión colectiva privado que no es objeto en modo alguno de la regulación nacional de la Autoriti Monetari Brunei Darussalam («Autoridad»). El Folleto solo podrá distribuirse entre las clases específicas de inversores señaladas en el artículo 20 de la Orden del Mercado de Valores (2013), por lo que no podrá distribuirse a clientes minoristas ni ser utilizado por ellos. La Autoridad no es responsable de revisar o verificar los folletos u otros documentos relativos al presente organismo de inversión colectiva. La Autoridad no ha aprobado el Folleto ni ningún otro documento asociado, ni ha tomado medida alguna para verificar la información contenida en el Folleto, no asumiendo responsabilidad alguna por el mismo. Las participaciones a las que se refiere el Folleto podrán ser ilíquidas o estar sometidas a limitaciones a su reventa. Los posibles compradores de las participaciones ofrecidas deben realizar su propia auditoría de due diligence de las mismas.

Información adicional para inversores residentes o domiciliados en Canadá Ninguna comisión de valores o autoridad similar de Canadá ha revisado ni aprobado en modo alguno el presente documento ni las ventajas que pudieran ofrecer los valores que en él se describen, y cualquier declaración en sentido contrario constituye delito. Robeco Institutional Asset Management B.V. se ha acogido a la exención para intermediarios y asesores internacionales en Quebec, y ha nombrado a McCarthy Tétrault LLP su agencia de representación en Quebec.

Información adicional para inversores residentes o domiciliados en la República de Chile Ni Robeco ni los Fondos están inscritos ante la Comisión para el Mercado Financiero con arreglo a la ley n.º 18.045, la Ley de Mercado de Valores, y sus reglamentos. En la República de Chile, el presente documento no constituye una oferta o invitación para suscribir o adquirir acciones de los fondos efectuada a una persona distinta a aquella que personalmente solicite de motu propio la presente información. Por tanto, la presente tendrá la consideración de "oferta privada" en el sentido del artículo 4 de la Ley de Mercado de Valores (una oferta no dirigida al público en general ni destinada a un sector o grupo concreto del público).

Información adicional para inversores residentes o domiciliados en Colombia El presente documento no constituye una oferta pública en la República de Colombia. La oferta del fondo se dirige a menos de cien inversores expresamente identificados. Está prohibida la promoción o comercialización del Fondo en Colombia o a residentes colombianos, salvo que dicha promoción o comercialización se efectúe de conformidad con el Decreto 2555 de 2010 y otras leyes y reglamentos aplicables relativos a la promoción de fondos extranjeros en Colombia. La distribución de este Folleto y la oferta de Acciones pueden estar restringidas en determinadas jurisdicciones. La información contenida en este Folleto tiene un carácter meramente orientativo, y es la responsabilidad de toda persona que esté en posesión del folleto y desee solicitar Acciones informarse de las leyes y reglamentos aplicables en las correspondientes jurisdicciones, así como respetarlos. Las personas que puedan estar interesadas en las Acciones deben informarse sobre los requisitos legales aplicables, la normativa de control de cambios y los impuestos devengados en los países de su respectiva nacionalidad, residencia o domicilio.

Información adicional para inversores residentes o domiciliados en el Centro Financiero Internacional de Dubái (DIFC), Emiratos Árabes Unidos La presente documentación se distribuye por Robeco Institutional Asset Management B.V. (Sucursal DIFC) situada en Office 209, Level 2, Gate Village Building 7, Dubai International Financial Centre, Dubai, Apartado de correos 482060, Emiratos Árabes Unidos. Robeco Institutional Asset Management B.V. (sucursal DIFC) se encuentra regulada por la Autoridad de Servicios Financieros de Dubái (en adelante, "la ASFD"), y trata únicamente con Clientes Profesionales o Contrapartes de Mercado, y no con Clientes Particulares, según se definen estos conceptos en la ASFD.

Información adicional para inversores residentes o domiciliados en Francia Robeco Institutional Asset Management B.V. puede prestar libremente sus servicios en Francia. Robeco Francia es una filial de Robeco cuyo negocio se basa en la promoción y distribución de los fondos del grupo entre inversores profesionales de Francia.

Información adicional para inversores residentes o domiciliados en Alemania Esta información está destinada únicamente a inversores profesionales o contrapartes elegibles, según el sentido que se confiere a esta expresión en la Ley de Negociación de Valores alemana.

Información adicional para inversores residentes o domiciliados en Hong Kong Este documento se dirige exclusivamente a inversores profesionales, en el sentido de la Ordenanza de Valores y Futuros (Cap 571) y su legislación subsidiaria de Hong Kong. Ha sido emitido por Robeco Hong Kong Limited ("Robeco"), que está regulada por la Comisión de Valores y Futuros de Hong Kong ("SFC"). La SFC no ha revisado el contenido de este documento. Si tiene cualquier duda a propósito del contenido de este documento, es recomendable que solicite asesoramiento profesional independiente.

Información adicional para inversores residentes o domiciliados en Indonesia El Folleto no constituye una oferta de venta o una solicitud de compra de valores en Indonesia.

Información adicional para inversores residentes o domiciliados en Italia Este documento está destinado exclusivamente a su uso por parte de inversores cualificados y clientes profesionales privados (según se define este concepto en el artículo 26 (1) (b) y (d) del Reglamento de la Consob n.º 16190, de 29 de octubre de 2007). En caso de que se facilite a Distribuidores y a personas autorizadas por Distribuidores para llevar a cabo actividades de promoción y marketing, únicamente podrá utilizarse para el propósito con el que ha sido concebido. Los datos e información contenidos en el presente documento no podrán utilizarse para comunicaciones con las autoridades de supervisión. En este documento no se recoge información alguna para determinar, en términos concretos, ninguna postura de inversión y, por consiguiente, no puede ni debe constituir la base para tomar ninguna decisión de inversión.

Información adicional para inversores residentes o domiciliados en Japón Este documento está destinado exclusivamente a su uso por parte de inversores cualificados y lo distribuye Robeco Japan Company Limited, registrada en Japón como operador profesional de instrumentos financieros [n.º de registro del Director de Kanto Local Financial Bureau (Financial Instruments Business Operator), n.º de registro 2780, miembro de Japan Investment Advisors Association].

Información adicional para inversores residentes o domiciliados en Corea del Sur No se formula manifestación alguna respecto a la capacidad de los destinatarios del documento para adquirir los Fondos en él contemplados en virtud de la legislación de Corea del Sur, incluida, entre otras, la Ley de Transacciones en Divisas y su Reglamento. Los Fondos no están inscritos conforme a la Ley de Mercados de Capitales y Servicios de Inversión Financiera de Corea; salvo en virtud de lo dispuesto en las leyes y reglamentos aplicables de Corea del Sur, no podrán ofrecerse, venderse o entregarse, u ofrecerse o venderse a terceros para ser directa o indirectamente revendidos o reofertados, en Corea del Sur, o a un residente de Corea del Sur.

Información adicional para inversores residentes o domiciliados en Liechtenstein El presente documento se distribuye exclusivamente entre intermediarios financieros debidamente autorizados con sede en Liechtenstein (como bancos, gestores de cartera discrecionales, aseguradoras, fondos de fondos), que no vayan a invertir por cuenta propia en lo(s) Fondo(s) recogido(s) en el documento. Se distribuye por Robeco Switzerland Ltd., con dirección postal en: Josefstrasse 218, 8005 Zürich, Suiza. LGT Bank Ltd., Herrengasse 12, FL-9490 Vaduz, Liechtenstein, interviene como representante y agente de pagos en Liechtenstein. El folleto, el Documento de Datos Fundamentales (PRIIP), los estatutos, los informes anuales y semestrales de los Fondos pueden obtenerse del representante o en el sitio web.

Información adicional para inversores residentes o domiciliados en Malasia En general, la oferta o venta de las Acciones no está autorizada en Malasia salvo cuando sea de aplicación una Exención de Reconocimiento o la Exención del Folleto. NO SE HA REALIZADO NI REALIZARÁ ACTO ALGUNO PARA CUMPLIR CON LA LEGISLACIÓN MALAYA CON VISTAS A HACER DISPONIBLES, OFRECER PARA SU SUSCRIPCIÓN O ADQUISICIÓN, O EMITIR UNA INVITACIÓN PARA SUSCRIBIR, ADQUIRIR O VENDER, LAS ACCIONES EN MALASIA, O A PERSONAS EN MALASIA, YA QUE EL EMISOR NO TIENE PREVISTO QUE LAS ACCIONES ESTÉN DISPONIBLES EN MALASIA, O QUE SEAN OBJETO DE UNA OFERTA O INVITACIÓN PARA SU SUSCRIPCIÓN O COMPRA EN DICHO PAÍS. NO SE PODRÁ DISTRIBUIR O HACER QUE SE DISTRIBUYA O PUBLIQUE EN MALASIA EL PRESENTE DOCUMENTO O CUALQUIER OTRO DOCUMENTO U OTRO MATERIAL RELATIVO A LAS ACCIONES. SALVO CUANDO HAYA TOMADO LAS MEDIDAS OPORTUNAS PARA CUMPLIR CON LA LEGISLACIÓN MALAYA, NO SE PODRÁ PONER A DISPOSICIÓN LAS ACCIONES, NI REALIZAR UNA INVITACIÓN U OFERTA PARA LA VENTA O ADQUISICIÓN DE LAS MISMAS, EN MALASIA.

Información adicional para inversores residentes o domiciliados en México Los fondos no se han inscrito ni se inscribirán en el Registro Nacional de Valores de la Comisión Nacional Mexicana de Banca y Valores, por lo que no pueden ofrecerse ni venderse al público en México. En virtud del artículo 8 de la Ley del mercado de valores de México, Robeco y el colocador o comprador podrán ofrecer o vender los fondos en México en condiciones de colocación privada a Inversores Institucionales y Acreditados.

Información adicional para inversores residentes o domiciliados en Perú La Superintendencia del Mercado de Valores (SMV) no ejerce supervisión alguna sobre este Fondo ni, por consiguiente, su gestión. La información que el Fondo facilita a sus inversores y los demás servicios que les proporciona son responsabilidad exclusiva del Administrador. No se permite la distribución pública de este Folleto.

Robeco Smart Mobility D EUR

Información adicional para inversores residentes o domiciliados en Singapur Este documento no ha sido registrado ante la Autoridad Monetaria de Singapur ("MAS"). Por consiguiente, este documento no puede distribuirse entre, ni entregarse directa o indirectamente a, personas de Singapur, a excepción de (i) inversores institucionales, según lo previsto en el artículo 304 de la SFA, (ii) personas relevantes, conforme a lo dispuesto en el artículo 305(1), o cualquier otra persona que se adecue a lo indicado en el artículo 305(2), y de acuerdo con las condiciones que se especifican en el artículo 305, de la SFA, o (iii) según las condiciones de cualquier otra disposición aplicable de la SFA. El contenido de este documento no ha sido revisado por la MAS. Toda decisión de participar en el Fondo debe adoptarse únicamente después de examinar los apartados relativos a consideraciones de inversión, conflictos de intereses, factores de riesgo y las restricciones a la venta de Singapur aplicables (expuestas en el apartado titulado "Información importante para inversores de Singapur"), contenidos en el folleto. Los inversores deben consultar a su asesor profesional cuando tengan dudas sobre las estrictas restricciones aplicables al uso del presente documento, la situación reglamentaria del Fondo, la protección reglamentaria vigente, los riesgos asociados y la idoneidad del Fondo para sus objetivos. Los inversores deben tener en cuenta que solo los subfondos enumerados en el apéndice al apartado titulado "Información importante para los inversores de Singapur" del folleto ("Subfondos") están disponibles para los inversores de Singapur. Los Subfondos están notificados como organismos extranjeros restringidos de conformidad con la Ley de valores y futuros, Capítulo 289, de Singapur ("SFA") y se acogen a las exenciones al cumplimiento de los requisitos de inscripción del folleto contempladas en los artículos 304 y 305 de la SFA. Los Subfondos no están autorizados o reconocidos por la MAS, sin que esté permitida la oferta al público minorista en Singapur de las acciones de los Subfondos. El folleto del Fondo no constituye un folleto según la definición de la SFA. En consecuencia, no es de aplicación la responsabilidad legal contemplada en la SFA respecto al contenido del folleto. Los Subfondos podrán únicamente promoverse entre personas con la suficiente experiencia y sofisticación para comprender los riesgos que entraña la inversión en tales instituciones, y que cumplen con el resto de criterios establecidos en los artículos 304 y 305, o en cualquier otra disposición aplicable de la SFA y la legislación de desarrollo adoptada a su amparo. Debe examinarse detenidamente si la inversión es adecuada para usted. Robeco Singapore Private Limited es titular de una licencia de servicios para mercados de capitales en la categoría de gestión de fondos, otorgada por la MAS y sujeta a ciertas restricciones de clientela recogidas en dicha licencia.

Información adicional para inversores residentes o domiciliados en España Robeco Institutional Asset Management B.V., Sucursal en España con número de identificación W0032687F y cuya sede social se encuentra en Madrid, Calle Serrano 47-14º, está inscrita en España en el Registro Mercantil de Madrid, al tomo 19.957, folio 190, sección 8, hoja M-351927, así como ante la Comisión Nacional del Mercado de Valores (CNMV), en el Registro oficial de sucursales de empresas europeas de servicios de inversión, con el número 24. Los fondos de inversión o SICAV mencionados en el presente documento están regulados por las autoridades competentes de su país de origen y se encuentran inscritos en el registro especial de la CNMV de instituciones de inversión colectiva extranjeras comercializadas en España.

Información adicional para inversores residentes o domiciliados en Sudáfrica La información contenida en este material de marketing ha sido facilitada por Robeco Institutional Asset Management B.V. («Robeco»), compañía registrada en los Países Bajos con el número de registro 24123167. Robeco es un proveedor de servicios financieros autorizado por la Autoridad de Conducta de Financiera (FSCA) de Sudáfrica con el número de licencia 47602. El contenido de este material de marketing es meramente informativo y no debe interpretarse como asesoramiento en los términos que establece la ley sudafricana de servicios de asesoría e intermediación financiera (FAIS).

Información adicional para inversores residentes o domiciliados en Suiza Lo(s) Fondo(s) está(n) domiciliado(s) en Luxemburgo. Este documento únicamente se distribuye en Suiza entre inversores cualificados definidos en la Ley de organismos de inversión colectiva (CISA) suiza. Se distribuye por Robeco Switzerland Ltd., con dirección postal en: Josefstrasse 218, 8005 Zúrich. ACOLIN Fund Services AG, con dirección postal en Leutschenbachstrasse 50, 8050 Zúrich, interviene en calidad de representante suizo de los Fondos. UBS Switzerland AG, Bahnhofstrasse 45, 8001 Zúrich, con dirección postal en Europastrasse 2, P.O. Box, CH-8152 Opfikon, interviene en calidad de agente de pagos suizo. El folleto, el Documento de Datos Fundamentales (PRIIP), los estatutos, los informes anuales y semestrales de los Fondos, así como la relación de las compras y ventas realizadas por los Fondos durante cada ejercicio pueden obtenerse gratuitamente, previa petición, en las oficinas del representante en Suiza: ACOLIN Fund Services AG. Los folletos también están disponibles en el sitio Web.

Información adicional para inversores residentes o domiciliados en Taiwán Está prohibido ofrecer o vender los Fondos en Taiwán, pero podrán distribuirse en el extranjero entre inversores residentes en Taiwán para su compra fuera del país. El contenido de este documento no ha sido revisado por ningún organismo regulador de Taiwán. Si tiene cualquier duda a propósito del contenido de este documento, lo más recomendable es que solicite asesoramiento profesional independiente.

Información adicional para inversores residentes o domiciliados en Tailandia El Folleto no ha sido aprobado por la Comisión del Mercado de Valores, que no se hace responsable de su contenido. No podrán realizarse en Tailandia ofertas públicas para la adquisición de las Acciones. La lectura del Folleto está reservada a su destinatario, sin que pueda emitirse, mostrarse o facilitarse el mismo al público en general.

Información adicional para inversores residentes o domiciliados en los Emiratos Árabes Unidos Algunos Fondos mencionados en la presente documentación de marketing han sido inscritos ante la Autoridad de Valores y Materias Primas de los EAU ("la Autoridad"). El detalle de todos los Fondos Inscritos puede consultarse en el sitio Web de la Autoridad. La Autoridad no asume responsabilidad alguna por la exactitud de la información contenida en el presente documento, así como tampoco por la falta de cumplimiento de sus obligaciones y responsabilidades de las personas involucradas en el Fondo de inversión.

Información adicional para inversores residentes o domiciliados en el Reino Unido Este documento es una comunicación de marketing. La información la facilita Robeco Institutional Asset Management UK Limited, 30 Fenchurch Street, Part Level 8, Londres EC3M 3BD, entidad registrada en Inglaterra con el número 15362605. Robeco Institutional Asset Management UK Limited está autorizada y regulada por la Autoridad de Conducta Financiera (FCA) con el número de referencia 1007814. Se proporciona únicamente con fines informativos y no constituye un asesoramiento en materia de inversión ni una invitación a adquirir valores u otras inversiones. Sólo se recibirán suscripciones y se emitirán acciones en base al Folleto actual, al Documento de datos fundamentales para el inversor (KIID) correspondiente y el resto de información complementaria del Fondo. Pueden obtenerse gratuitamente en Northern Trust Global Serviced Limited, 50 Bank Street, Canary Wharf, Londres E14 5NT o en nuestro sitio web www.robeco.com. La información se dirige exclusivamente a clientes profesionales y no se destina a uso público.

Información adicional para inversores residentes o domiciliados en Uruguay La venta del Fondo tiene la consideración de colocación privada en virtud del artículo 2 de la ley uruguaya 18.627. El Fondo no podrá ser ofrecido o vendido al público en Uruguay, salvo en circunstancias que no constituyan una oferta o distribución pública conforme a las leyes y reglamentos uruguayos. El Fondo no está ni será inscrito ante la Superintendencia de Servicios Financieros del Banco Central de Uruguay. El Fondo constituye un fondo de inversión que no es equiparable a los fondos de inversión regulados por la ley uruguaya 16.774, de 27 de septiembre de 1996, en su versión en vigor.

© T1/2026 Robeco