

Robeco Smart Mobility D EUR

De mobiliteit van de toekomst is elektrisch

BELEGGINGSCATEGORIE

Aandelen

ISIN

LU2145465402

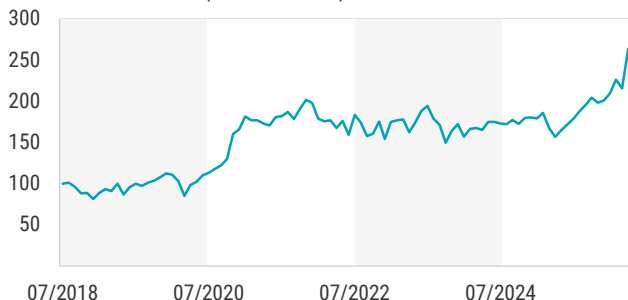
BENCHMARK (BM)

MSCI World Index (Net Return, EUR)

Performance

● Fonds

Geïndexeerde waarde (tot 30/04/2026)



Periode	Fonds %	BM %	Kalenderjaar	Fonds %	BM %
1 M	22,14	7,64	2025	11,41	6,77
3 M	25,67	4,83	2024	4,66	26,60
YTD	31,12	5,80	2023	11,53	19,60
1 jaar	68,20	25,16	2022	-21,83	-12,78
2 jaar	26,25	14,91	2021	18,96	31,07
3 jaar	17,52	17,30			
5 jaar	8,77	11,87			
Sinds 08/2018	13,33	12,19			

In het verleden behaalde resultaten bieden geen garantie voor de toekomst. De waarde van uw beleggingen kan fluctueren. Alle cijfers in EUR. Indien de getoonde performance uit het verleden luidt in een andere valuta dan de valuta van het land waar je woont, moet je er rekening mee houden dat als gevolg van schommelingen in de wisselkoers de getoonde performance hoger of lager kan zijn als deze wordt omgerekend naar jouw lokale valuta. Periodes korter dan een jaar zijn niet geannualiseerd. Rendementen na aftrek van vergoedingen, op basis van transactiekoersen. Bron: Robeco. Fonds: Robeco Smart Mobility D EUR.

TOTALE FONDSGROOTTE

EUR 335.397.467

GROOTTE AANDELENKLASSE

EUR 82.209.616

VALUTA FONDSKLASSE

EUR

EINDE BOEKJAAR

31/12

DAGELIJKS VERHANDELBAAR

Ja

DIVIDENDUITKEREND

Nee

OPRICHTINGSDATUM

29/10/2020

BEHEERMAATSCHAPPIJ

Robeco Institutional Asset Management B.V.

Over het fonds

Robeco Smart Mobility is een actief beheerd fonds dat wereldwijd belegt in bedrijven die betrokken zijn bij de productie van elektrische of brandstofcelvoertuigen, inclusief onderdelen en de gehele waardeketen. De selectie van deze aandelen is gebaseerd op een fundamentele analyse. Het fonds heeft duurzaam beleggen als doelstelling in de zin van Artikel 9 van de Verordening (EU) 2019/2088 van 27 november 2019 betreffende informatieverschaffing over duurzaamheid in de financiële sector. De strategie integreert duurzaamheidscriteria in het aandelenselectieproces en via een themaspecifieke duurzaamheidsbeoordeling. De portefeuille wordt samengesteld op basis van een in aanmerking komend beleggingsuniversum van bedrijven met een bedrijfsmodel dat bijdraagt aan de thematische beleggingsdoelstellingen. De beoordeling van de relevante SDG's is gebaseerd op een intern ontwikkeld raamwerk. Voor meer informatie hierover, zie www.robeco.com/si.

Transactiekoers

30/04/2026	EUR	256,23
Hoogste koers YTD (29/04/2026)	EUR	256,23
Laagste koers YTD (02/01/2026)	EUR	204,83

Fondscodes

ISIN	LU2145465402
Bloomberg	RSSMEDE LX
WKN	A2QD25
Valoren	55742708

Kosten fonds

	%
Beheerkosten	1,50
Performance fee	Geen
Servicekosten	0,16
Lopende kosten	1,74

Juridische status

Beleggingsmaatschappij met veranderlijk kapitaal naar Luxemburgs recht (SICAV)	
Fondsstructuur	Open-end
ICBE V	Ja
Aandelenklasse	D EUR
Dit fonds is een subfonds van Robeco Capital Growth Funds, SICAV	

Fondsbeheer

Pieter Busscher CFA, Clément Chamboulive, Giacomo Fumagalli

Veranderingen

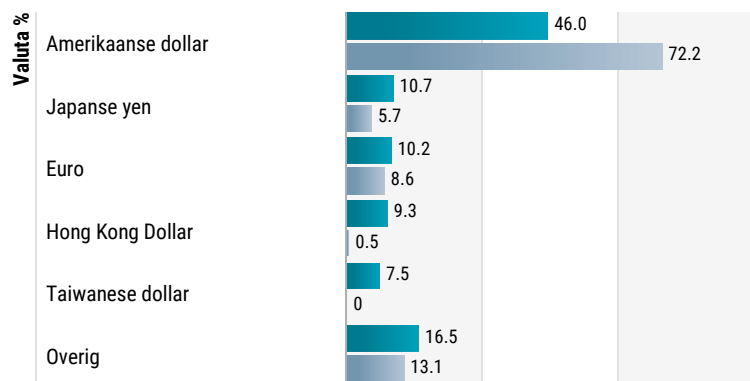
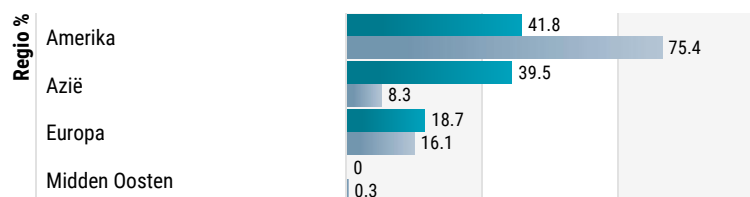
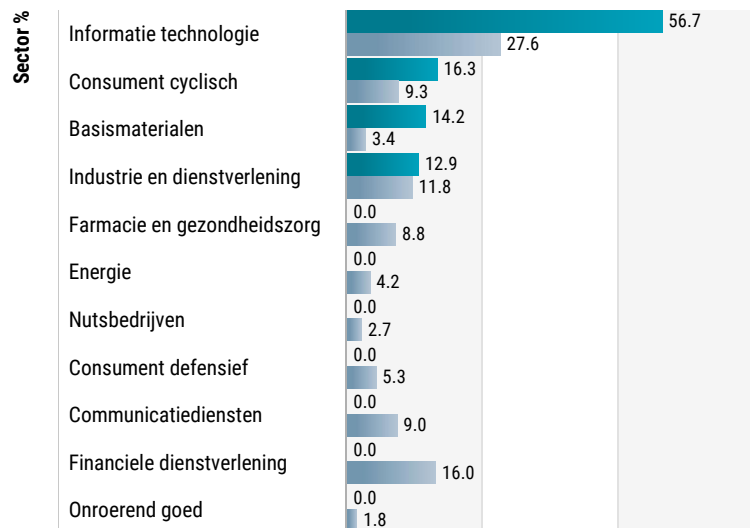
Deze fondsklasse toont informatie over de performance vóór de introductiedatum. Op de introductiedatum van deze fondsklasse is Multipartner SICAV - Robeco Smart Mobility Fund opgenomen door het fonds. De performance vóór de introductiedatum is gesimuleerd op basis van de resultaten uit het verleden van het verdwenen fonds, dat een vergelijkbaar beleggingsbeleid hanteerde en hogere of vergelijkbare vergoedingen in rekening bracht.

Belangrijke risico's

- De waarde van aandelen is gevoelig voor marktschommelingen, prijzen van instrumenten en veranderingen in politieke, economische of marktomstandigheden. Thematische aandelenfondsen richten zich op een specifiek segment van de aandelenmarkt. Door te kiezen voor een focus op een specifiek segment wordt het fonds volatieler, omdat koersschommelingen binnen dit thema over het algemeen de waarde van het fonds sterker kunnen beïnvloeden.
- Het fonds mag gebruikmaken van financiële derivaten.
- Tegenpartijen (van het product in derivaten) kunnen tekortschieten in de nakoming van hun verplichtingen. Het tegenpartijrisico wordt verminderd door onderpand uit te wisselen.
- Het fonds belegt in effecten die mogelijk minder liquide worden in bepaalde marktomstandigheden, wat hun waarde negatief kan beïnvloeden.
- Dit fonds bevordert ESG-kenmerken en heeft duurzaam beleggen als doelstelling. Duurzaamheidsrisico's zijn geïntegreerd in de beleggingsbeslissingen en kunnen invloed hebben op het rendement.

Robeco Smart Mobility D EUR

- **Fonds** : Robeco Smart Mobility D EUR
- **Benchmark** : MSCI World Index (Net Return, EUR)



Top 10 grootste belangen	Sector	%
Infineon Technologies AG	Informatie technologie	5,31
Delta Electronics Inc	Informatie technologie	4,71
Texas Instruments Inc	Informatie technologie	4,32
Analog Devices Inc	Informatie technologie	4,19
Sociedad Quimica y Minera de C ADR	Basismaterialen	4,18
NXP Semiconductors NV	Informatie technologie	3,86
STMicroelectronics NV	Informatie technologie	3,62
Contemporary Amperex Technology Co Ltd	Industrie en dienstverlening	3,50
ON Semiconductor Corp	Informatie technologie	3,50
QUALCOMM Inc	Informatie technologie	3,06
Totaal		40,27

Top 10/20/30 weging	%	Asset allocatie	%
Top 10	40,27	Aandelen	97,9
Top 20	66,22	Kas	2,1
Top 30	86,38		

Karakteristieken	Fonds	BM
Aantal belangen	44	1.310
Uitstaande aandelen	311.805	

Belangrijkste risicocijfers	3 Jaar	5 Jaar
Tracking error ex-post (%)	16,42	15,66
Informatieratio	0,12	-0,09
Alpha (%)	-2,82	-3,48
Bèta	1,46	1,40
Max. monthly gain (%)	23,03	23,03
Max. monthly loss (%)	-12,72	-12,72
Sharpe-ratio	0,72	0,36
Standaard deviatie (%)	22,87	23,72

Ratio's zijn gebaseerd op rendement vóór aftrek van vergoedingen.

In het verleden behaalde resultaten bieden geen garantie voor de toekomst. De waarde van uw beleggingen kan fluctueren.

Belangen zijn aan verandering onderhevig. Dit is geen aanbeveling om een bepaald effect te kopen, te verkopen of aan te houden. De hier getoonde effecten dienen enkel ter illustratie van de beleggingsstrategie op de hierboven vermelde datum. Er kan niet worden gegarandeerd dat dezelfde effecten in de toekomst in overweging worden genomen. Over de toekomstige ontwikkeling van de effecten kan geen uitspraak worden gedaan.

De getoonde allocaties dienen uitsluitend ter illustratie. Dit is het huidige overzicht op de vermelde datum en is geen garantie voor toekomstige ontwikkelingen. Het noemen van deze allocaties betekent niet automatisch dat de belegging daarin winstgevend is of was. Door afronding is de som mogelijk niet gelijk aan 100%.

Sectoren geassocieerd volgens de Global Industry Classification Standard ("GICS")

Robeco Smart Mobility D EUR

Commentaar over performance

Op basis van de handelskoers behaalde het fonds een resultaat van 22,14%.

De portefeuille liet in april een zeer sterke outperformance zien, overwegend gedreven door vermogenshalfgeleiders, doordat de markt analoge chipbedrijven en powerchipbedrijven opnieuw waardeerde als begunstigden van AI-infrastructuur. Onsemi steeg fors dankzij een uitbreiding van succesvolle ontwerpen in zonne-energie, opslag en 900V-EV-platforms, Texas Instruments boekte zijn beste eendaagse winst in meer dan twee decennia doordat de vraag vanuit AI-datacenters doorwerkte in zijn analoge activiteiten, en STMicroelectronics bereikte hun hoogste niveau in 52 weken na een beslissende winstverbetering, waarbij het dieptepunt in auto/MCU nu achter de rug is. Infineon, NXP, Renesas, Analog Devices en Qualcomm droegen allemaal bij aan de performance, wat de breedte van het herstel in automobiele en AI-eindmarkten onderstreepte, terwijl Chroma ATE profiteerde doordat stijgende volumes in vermogenshalfgeleiders de vraag naar testapparatuur aanjoegen. Delta Electronics zette zijn opmars voort dankzij recordomzet uit AI-serverstroomvoorziening. Aan de negatieve kant drukten mobiliteitsnamen met blootstelling aan China in bescheiden mate het resultaat – BYD kampte met binnenlandse margedruk, de EV-unit van Xiaomi levert wel volume maar nog geen marges, en de robotaxi-thesis van Didi blijft ver weg – al deden deze negatieve bijdragen weinig af aan het totale resultaat.

Marktontwikkeling

Lithiumcarbonaat in China steeg year-to-date met ongeveer 50% naar CNY 177.000/t doordat de rally zich verbreedde van krap aanbod naar structurele vraaggroei – gedreven door de door ruwe olie versterkte economische aantrekkelijkheid van EV's, Beijing's toezegging om de laadinfrastructuur tegen 2027 te verdubbelen en opkomende vraag vanuit datacenters naar energieopslag op netschaal. De adoptie van EV's liep sterk uiteen: De NEV-penetratie in China doorbrak de drempel van 60%, het BEV-aandeel in Europa kwam voor het eerst boven de 20%, terwijl de VS zonder steun via belastingkredieten onder de 6% bleef steken – al verkleinen dalende prijzen van tweedehands EV's de betaalbaarheidskloof. Er werd een materiële stap vooruit gezet voor de kansen voor robotaxis toen Tesla zelfrijdende activiteiten uitbreidde naar regio's buiten Austin en zijn eerste Europese FSD-goedkeuring binnenhaalde, wat bevestigt dat de resterende drempels eerder regulator dan technologisch van aard zijn.

Verwachting fondsmanager

De onderliggende fundamentals (zoals weergegeven door de kernthema's van de strategie) zijn heel robuust. De strategie blijft zich richten op technologiebedrijven met een sterke en duurzame afweer. Deze bedrijven richten zich op de ontwikkeling van HV-elektra, LV-elektronica en softwaregeleide oplossingen die elektrificatie, connectiviteit en zelfrijdende auto's mogelijk maken. Andere belangrijke enabling technologieën zijn onder andere accu-beheersystemen, stroomomvormers en kunstmatige intelligentie (AI). De strategie blijft ook uitkijken naar exposure op de EV-markt en naar bedrijven die bijdragen aan de wereldwijde uitbouw van de EV-infrastructuur. Aanhoudend momentum in elektrificatie en autonoom rijden zal van 2026 een vruchtbaar jaar maken voor Smart Mobility.

Top 10 grootste belangen

Infineon – benut SiC- en GaN-vermogenshalfgeleiders om de efficiëntie van tractie-omvormers, on-board chargers en DC-DC-converters te verhogen, en zo groenere, slimmere mobiliteit te versnellen; Delta Electronics – wereldleider in power en thermal management, levert servervoedingen met hoge efficiëntie, EV-laadsystemen en industriële automatisering, met een dominante positie in energie-infrastructuur voor AI-datacenters; Texas Instruments – levert analoge halfgeleiders en embedded processing-halfgeleiders voor autotoepassingen, waaronder motorbesturing, BMS-frontendoplossingen en netwerken in voertuigen. Analog Devices – levert chips voor precisiechips voor detectie, energiebeheer en connectiviteit met hoge bandbreedte die snel opladen, zonale voertuigarchitecturen en stille, gegevensrijke cabines mogelijk maken; SQM – goedkope lithiumproducent op basis van pekelaarde die kathode toeleveringsketens voor EV's en grootschalige energieopslag voedt.

Sectorverdeling

Het fonds belegt in bedrijven met exposure naar de structurele groeitrends van het thema 'Smart Mobility'. Daardoor is de portefeuille vooral belegd in bedrijven in de sector technologie, gevolgd door industrie en dienstverlening en consument cyclisch.

Regioverdeling

Het fonds belegt wereldwijd. De grootste exposure bevindt zich in namen die aan de Amerikaanse beurs zijn genoteerd, gevolgd door China, Japan, de Eurozone, Zwitserland, Taiwan, Chili en Zuid-Korea.

Valutaverdeling

Het fonds heeft geen valuta's afgedekt. De valuta-allocatie is dus een weerspiegeling van de beleggingen van het fonds.

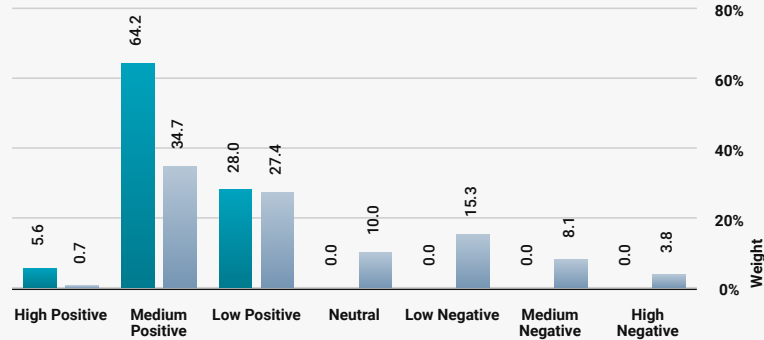
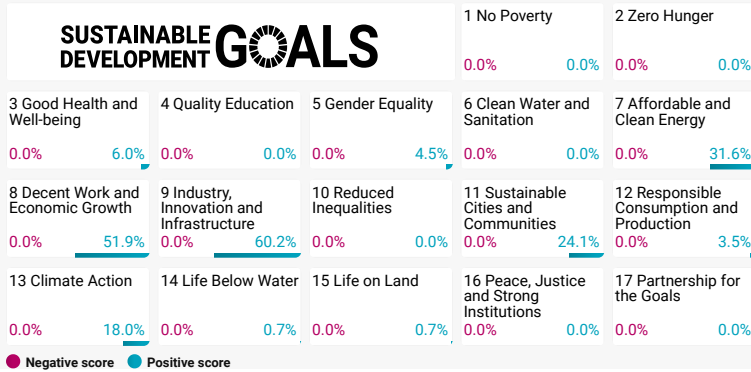
In het verleden behaalde resultaten bieden geen garantie voor de toekomst. De waarde van uw beleggingen kan fluctueren.

Robeco Smart Mobility D EUR

- **Portfolio:** Robeco Smart Mobility
- **Index:** MSCI World Index TRN

SDG Impact Alignment ¹

Source: Robeco



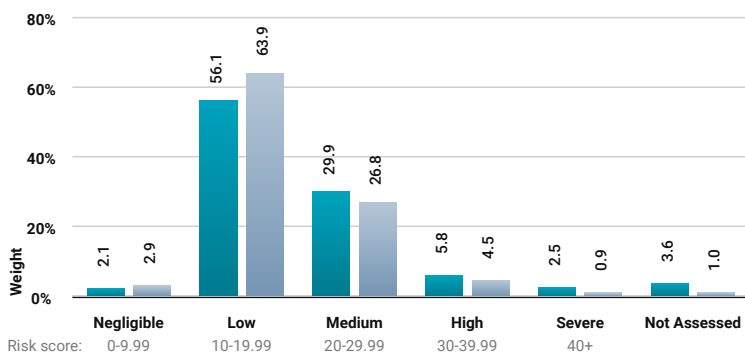
Sustainalytics ESG Risk Rating ²

Source: Sustainalytics

Overall Risk Rating

5.9% worse ↘

Portfolio **19.9**
Index **18.7**



Exclusions ³

Source: Robeco

Total exposure

Portfolio **Not exposed**
Index **4.2%**

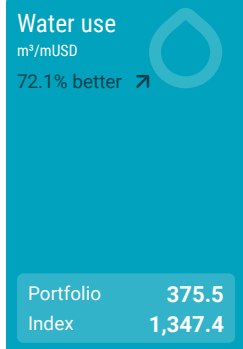
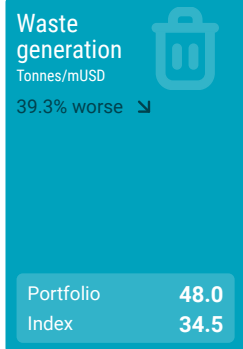
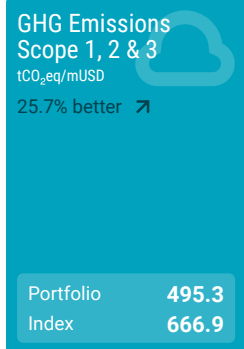
Index Exposure to

- Behavior
- Fossil fuels
- Weapons
- Other products

Environmental Footprint ⁴

Carbon source: Robeco data based on Trucost data

Waste & water source: Robeco data based on Trucost data



Engagement ⁵

Source: Robeco

	Portfolio exposure	# companies engaged with
Environmental	18.4%	7
Social	0.0%	0
Governance	5.4%	3
SDGs	0.0%	0
Voting Related	2.1%	1
Enhanced	0.0%	0
Total	23.6%	10

Robeco Smart Mobility D EUR

Belangrijke ESG-informatie

De duurzaamheidsinformatie in deze factsheet kan beleggers helpen duurzaamheidsoverwegingen te integreren in hun proces. Deze informatie is alleen voor informatieve doeleinden. De gerapporteerde duurzaamheidsinformatie mag niet worden gebruikt in relatie tot de bindende elementen van dit fonds. Bij een beslissing om te beleggen moet rekening worden gehouden met alle kenmerken of doelstellingen van het fonds zoals beschreven in het prospectus. Het prospectus is op verzoek kosteloos verkrijgbaar via de Robeco-website. De cijfers in de duurzaamheidsvisuals zijn berekend op subfondsniveau.

Het fonds heeft duurzaam beleggen als doelstelling volgens Artikel 9 van de Sustainable Finance Disclosure Regulation van de EU. Het fonds stimuleert de decarbonisatie van de wereldwijde transportsector middels beleggingen in de elektrificatie van de sector door te beleggen in bedrijven die bijdragen aan de volgende Sustainable Development Goals (SDG's) van de VN: Betaalbare en duurzame energie, Waardig werk en economische groei, Industrie, innovatie en infrastructuur, Duurzame steden en gemeenschappen en Klimaatactie. Het fonds integreert factoren op het gebied van milieu, maatschappij en ondernemingsbestuur (environmental, social and governance; ESG) in het beleggingsproces en hanteert duurzaamheidsindicatoren, waaronder, maar niet beperkt tot, Robeco's beleid voor goed ondernemingsbestuur, uitsluitingen op basis van normen, activiteiten en regio's, CO2-reductie en stemmen bij volmacht.

Reference

1. Afstemming SDG-impact

Deze verdeling over SDG-scores toont de portefeuilleweging die is toegekend aan bedrijven met een positieve, negatieve en neutrale impact op de Sustainable Development Goals (SDG) op basis van Robeco's SDG-raamwerk. Het raamwerk beoordeelt in drie stappen de impact van een bedrijf op de relevante SDG's en kent een totale SDG-score toe. Deze score loopt uiteen van een positieve tot negatieve bijdrage, waarbij de impact wordt beoordeeld als 'high', 'medium' of 'low'. In de cijfers zijn alleen belangen in bedrijven meegenomen.

2. ESG-risicorating van Sustainalytics

De grafiek geeft de ESG-risicorating van Sustainalytics van de portefeuille weer. Deze wordt berekend door de ESG-risicorating van alle namen in de portefeuille te vermenigvuldigen met de betreffende portefeuilleweging. De grafiek Verdeling over ESG-risiconiveaus van Sustainalytics toont de portefeuilleallocaties onderverdeeld in de vijf ESG-risiconiveaus van Sustainalytics: minimaal (0-10), laag (10-20), gemiddeld (20-30), hoog (30-40) en ernstig (40+), en geeft zo een overzicht van de exposure van de portefeuille naar de verschillende ESG-risiconiveaus.

In de cijfers zijn alleen belangen in bedrijven meegenomen.

3. Uitsluitingen

De grafieken tonen de mate waarin Robeco uitsluitingen toepast. De drempels zijn gebaseerd op omzet, tenzij anders aangegeven. Voor meer informatie over het uitsluitingsbeleid en welk niveau van toepassing is, verwijzen we u naar het uitsluitingsbeleid en de uitsluitingenlijst op Robeco.com.

Bron: Robeco. Wij maken gebruik van verschillende gegevensbronnen zoals Sustainalytics, RSPO (Roundtable on Sustainable Palm Oil), Wereldbank, Freedom House, Fund for Peace en International Sanctions. Beleidsdocument beschikbaar: [Uitsluitingsbeleid](#)

4. Milieuoetafdruk

De milieuoetafdruk geeft het totale gebruik van hulpbronnen weer per één miljoen belegde USD in de portefeuille. De voetafdruk van iedere onderzochte onderneming wordt berekend door de gebruikte hulpbronnen te normaliseren ten opzichte van de bedrijfswaarde inclusief cash van die ondernemingen. Wij voegen deze cijfers samen op portefeuilleniveau op basis van een gewogen gemiddelde, waarbij de voetafdruk van ieder beoordeeld portefeuillebelang wordt vermenigvuldigd met de weging van de positie. De equivalente factoren die worden gebruikt voor de vergelijking tussen de portefeuille en de index (waar van toepassing) vertegenwoordigen Europese gemiddelden en zijn gebaseerd op bronnen van derden in combinatie met eigen ramingen. De gepresenteerde cijfers zijn dan ook bedoeld ter illustratie en vormen slechts een indicatie. In de cijfers zijn alleen belangen in bedrijven meegenomen.

5. Engagement

Robeco maakt onderscheid tussen drie soorten engagements. Value Engagement is gericht op langetermijnkwesties die financieel materieel zijn en/of negatieve gevolgen hebben voor de duurzaamheid. De thema's zijn onder te verdelen in Milieu, Maatschappij, Governance of Stemmen. SDG Engagements zijn bedoeld om een duidelijke en meetbare verbetering te bewerkstelligen in de bijdrage van een bedrijf aan de SDG's. Enhanced Engagement wordt in gang gezet bij wangedrag en is gericht op bedrijven die internationale normen ernstig schenden. De rapportage is gebaseerd op alle bedrijven in de portefeuille waarvoor in de afgelopen 12 maanden engagementactiviteiten hebben plaatsgevonden. Bedrijven kunnen onder engagement zijn in meerdere categorieën tegelijk. Hoewel de totale exposure van de portefeuille dubbeltelling uitsluit, is die mogelijk niet gelijk aan de som van de exposure van de afzonderlijke categorieën.

Robeco Smart Mobility D EUR

Risicobeleid

Het risicobeheer is volledig geïntegreerd in het beleggingsproces zodat de posities altijd voldoen aan de beleggingsrichtlijnen.

Fiscale behandeling product

Het fonds is gevestigd in Luxemburg en is onderworpen aan de Luxemburgse belastingwetten en -regelgeving. Het fonds is in Luxemburg geen vennootschaps-, inkomsten-, dividend- of vermogenswinstbelasting verschuldigd. Het fonds is wel onderworpen aan een jaarlijkse abonnementsbelasting ('taxe d'abonnement') in Luxemburg. Deze bedraagt 0,05% van de intrinsieke waarde van het fonds. Dit recht op inschrijvingen is opgenomen in de intrinsieke waarde van het fonds. In principe kan het fonds het Luxemburgse verdragsnetwerk gebruiken om een deel van de bronbelasting op inkomsten terug te vragen.

Dividendbeleid

In principe keert het fonds geen dividend uit en dus komt zowel de door het fonds gemaakte winst als zijn totale performance tot uitdrukking in de koers.

Geregistreerd in

Oostenrijk, België, Denemarken, Finland, Frankrijk, Duitsland, Ierland, Italië, Liechtenstein, Nederland, Noorwegen, Portugal, Singapore, Spanje, Zweden, Zwitserland, Verenigd Koninkrijk

Valutabeleid

Het fonds mag een actief valutabeleid voeren om extra rendement te genereren en mag hiervoor valuta-afdekkingstransacties aangaan.

Disclaimer Febelfin

Het feit dat het subfonds dit label heeft verkregen, betekent niet dat het voldoet aan uw eigen duurzaamheidsdoelstellingen of dat het label in lijn is met de vereisten die voortvloeien uit eventuele toekomstige nationale of Europese regelgeving. Het verkregen label is één jaar geldig en wordt jaarlijks opnieuw geëvalueerd. Ga voor meer informatie over dit label naar www.towardssustainability.be.



Disclaimer MSCI

Bron: MSCI. MSCI geeft geen verklaring of garantie, noch uitdrukkelijk, noch stilzwijgend, en is op geen enkele wijze aansprakelijk voor eventuele MSCI-gegevens in deze publicatie. De MSCI-gegevens mogen niet worden geherdistribueerd of gebruikt als basis voor andere indices of eventuele effecten of financiële producten. Dit verslag is niet goedgekeurd, bevestigd, nagekeken of geproduceerd door MSCI. De MSCI-gegevens zijn niet bedoeld als beleggingsadvies of aanbeveling tot het doen (of het niet doen) van bepaalde beleggingen en er mag niet als zodanig op worden vertrouwd.

Disclaimer GICS

De Global Industry Classification Standard ("GICS") is ontwikkeld door en is het exclusieve eigendom en een dienstmerk van MSCI Inc. ("MSCI") en S&P Global Market Intelligence ("S&P") en er is een licentie verleend voor gebruik door Robeco. Noch MSCI, S&P, noch enige andere partij die betrokken is bij het maken of samenstellen van de GICS of GICS-classificaties geeft expliciete of impliciete garanties of verklaringen met betrekking tot een dergelijke standaard of classificatie (of de resultaten die worden verkregen door het gebruik ervan), en al deze partijen wijzen hierbij uitdrukkelijk alle garanties van originaliteit, nauwkeurigheid, volledigheid, verhandelbaarheid en geschiktheid voor een bepaald doel met betrekking tot een dergelijke standaard of classificatie van de hand. Zonder afbreuk te doen aan het bovenstaande, zullen MSCI, S&P, aan hen gelieerde bedrijven of derden die betrokken zijn bij het maken of samenstellen van de GICS of GICS-classificaties in geen geval aansprakelijk zijn voor enige directe, indirecte, speciale, punitieve, gevolg- of enige andere schade (inclusief gederfde winst), zelfs als zij op de hoogte zijn gesteld van de mogelijkheid van dergelijke schade.

Robeco Smart Mobility D EUR

Belangrijke informatie – Uw kapitaal loopt risico

Robeco Institutional Asset Management B.V. heeft een vergunning van de Autoriteit Financiële Markten als beheerder van instellingen voor collectieve belegging in overdraagbare effecten (ICBE's) en alternatieve beleggingsfondsen (AIF's) ("Fonds(en)"). Dit is marketingcommunicatie die uitsluitend is bedoeld voor professionele beleggers, in de zin van beleggers die gekwalificeerd zijn als professionele klanten, die hebben verzocht behandeld te worden als professionele klanten of gerechtigd zijn dergelijke informatie te ontvangen volgens van toepassing zijnde wetgeving. Robeco Institutional Asset Management B.V. en/of verbonden en aangesloten entiteiten en dochterondernemingen, ("Robeco"), zijn niet aansprakelijk voor enige schade voortvloeiend uit het gebruik van dit document. Gebruikers van deze informatie die beleggingsdiensten aanbieden in de Europese Unie, zijn zelf verantwoordelijk om te beoordelen of zij de informatie mogen ontvangen in overeenstemming met MiFID II-regelgeving. Voor zover deze informatie wordt gekwalificeerd als een redelijk en toepasselijk klein niet-geldelijk voordeel onder MiFID II, zijn gebruikers die beleggingsdiensten bieden in de Europese Unie zelf verantwoordelijk om te voldoen aan de relevante voorschriften voor het bijhouden van gegevens en transparantie. De informatie in dit document is gebaseerd op informatiebronnen die wij betrouwbaar achten en wordt verstrekt zonder enige garanties. Zonder verdere toelichting kan dit document niet worden beschouwd als compleet. Opinies, ramingen en voorspellingen kunnen op elk moment en zonder kennisgeving vooraf worden gewijzigd. In geval van twijfel raden wij aan onafhankelijk advies in te winnen. Dit document is bedoeld om de professionele belegger te voorzien van algemene informatie over de specifieke capaciteiten van Robeco, maar is niet opgesteld door Robeco als beleggingsonderzoek en is geen beleggingsaanbeveling of advies om bepaalde effecten of beleggingsproducten te kopen, te houden of te verkopen of een bepaalde beleggingsstrategie of juridisch, boekhoudkundig of fiscaal advies te volgen. Alle rechten op de informatie in dit document zijn en blijven voorbehouden aan Robeco. Dit document mag niet worden gekopieerd of gedeeld voor openbare doeleinden. Niets uit dit document mag worden gereproduceerd of openbaar worden gemaakt in welke vorm of op welke wijze dan ook, zonder Robeco's voorafgaande schriftelijke toestemming. Beleggen brengt risico's met zich mee. Voordat je gaat beleggen, dien je je te realiseren dat terugbetaling van je inleg niet gegarandeerd is. Beleggers dienen er zeker van te zijn dat zij het risico verbonden aan de producten of diensten die Robeco aanbiedt in hun thuisland volledig begrijpen. Beleggers dienen bovendien hun beleggingsdoelstelling en risicoprofiel te bepalen. Historische rendementen zijn uitsluitend bedoeld ter illustratie. Koersen van deelnemingen kunnen zowel omhoog als omlaag gaan en in het verleden behaalde rendementen bieden geen garantie voor de toekomst. Indien de getoonde performance uit het verleden luidt in een andere valuta dan de valuta van het land waar je woont, moet je er rekening mee houden dat als gevolg van schommelingen in de wisselkoers de getoonde performance hoger of lager kan zijn als deze wordt omgerekend naar jouw lokale valuta. De performancegegevens zijn exclusief de commissies en kosten verschuldigd over het verhandelen van effecten in klantportefeuilles of over de uitgifte en terugkoop van units. Tenzij anders aangegeven is de performance i) gebaseerd op de koers na aftrek van kosten en ii) inclusief herbelegging van dividend. Meer informatie over de Fondsen wordt gegeven in het prospectus. De performance is exclusief de beheervergoeding. De in dit document genoemde lopende kosten zijn gebaseerd op het laatst verschenen jaarverslag op basis van het einde van het boekjaar. Dit document is niet gericht aan, of bedoeld voor distributie aan of gebruik door een persoon of entiteit die burger, woonachtig of gevestigd is in een plaats, staat, land of andere jurisdictie, waar de plaatselijk geldende wet- of regelgeving een dergelijk(e) distributie, document, beschikbaarheid of gebruik niet toestaat, of waardoor een Fonds of Robeco Institutional Asset Management B.V. zou worden onderworpen aan een verplichting tot registratie of licentiëring binnen een dergelijke jurisdictie. Een besluit om in te tekenen op belangen in een Fonds dat wordt aangeboden in een bepaalde jurisdictie, dient alleen te worden genomen op basis van informatie aanwezig in het prospectus. Deze informatie kan afwijken van de informatie in dit document. Potentiële inschrijvers op aandelen dienen zelf informatie in te winnen over wettelijke vereisten die eveneens van toepassing zijn, alsook over de geldende regelgeving met betrekking tot deviezencontrole en belastingen in het land waarvan zij ingezetene zijn dan wel waar zij hun woon- of verblijfplaats hebben. De Fondsinformatie, indien aanwezig, in dit document is slechts geldig in samenhang met het prospectus en dit document dient te allen tijde in samenhang met het prospectus te worden gelezen. Meer informatie over het Fonds en de bijbehorende risico's wordt gegeven in het prospectus. Het prospectus en het Essentiële-informatiedocument voor de Robeco-fondsen zijn allemaal kosteloos te verkrijgen op de websites van Robeco. Bij delen van het marketingmateriaal kan gebruik worden gemaakt van AI-tools om de evaluatie en beoordeling van marketingmateriaal te ondersteunen. Deze tools zijn ontworpen voor meer consistentie en efficiëntie. Alle uitkomsten worden beoordeeld door menselijke beoordelaars.

Aanvullende informatie voor Amerikaanse beleggers Dit document mag in de VS worden verspreid door Robeco Institutional Asset Management US, Inc. ("Robeco US"), een beleggingsadviseur die geregistreerd staat bij de Amerikaanse Securities and Exchange Commission (SEC). Een dergelijke registratie dient niet te worden opgevat als een goedkeuring van Robeco US door de SEC. Robeco Institutional Asset Management B.V. wordt beschouwd als een "deelnemende gelieerde partij" en sommige medewerkers zijn "verbonden personen" van Robeco US volgens de relevante SEC-richtlijnen voor "no action". Medewerkers die zijn geïdentificeerd als verbonden personen van Robeco US verrichten activiteiten die direct of indirect verband houden met de beleggingsadviesdiensten van Robeco US. In dat geval worden deze personen geacht op te treden namens Robeco US. De SEC-regels zijn alleen van toepassing op klanten, potentiële klanten en beleggers van Robeco US. Robeco US is een volledige dochteronderneming van ORIX Corporation Europe N.V. ("ORIX"), een Nederlandse beleggingsmaatschappij met hoofdkantoor in Rotterdam, Nederland. Robeco US is gevestigd op 230 Park Avenue, 33e verdieping, New York, NY 10169.

Aanvullende informatie voor Amerikaanse beleggers in het buitenland – Reg. S. Het Robeco Capital Growth Funds is niet geregistreerd onder de United States Investment Company Act van 1940, zoals gewijzigd, noch onder de United States Securities Act van 1933, zoals gewijzigd. Geen van de aandelen mag worden aangeboden of verkocht, direct of indirect, in de Verenigde Staten of aan een 'US person'. Een 'US person' is gedefinieerd als (a) een persoon die een burger of inwoner is van de Verenigde Staten voor de federale inkomstenbelasting; (b) een onderneming, vennootschap of ander lichaam die/dat is opgericht naar Amerikaans recht of is gevestigd in de Verenigde Staten; (c) een vermogen of trust waarvan de inkomsten onderhevig zijn aan de Amerikaanse federale inkomstenbelasting, ongeacht of deze inkomsten effectief betrekking hebben op een Amerikaanse transactie of onderneming. Dit materiaal mag in de Verenigde Staten alleen worden verspreid aan een persoon die een 'distributeur' is of die geen 'US person' is, zoals gedefinieerd in Regulation S van de Amerikaanse Securities Act van 1933 (zoals gewijzigd).

Aanvullende informatie voor in Australië gevestigde beleggers Dit document wordt in Australië verspreid door Robeco Hong Kong Limited (ARBN 156 512 659), dat volgens de Australische Corporations Act van 2001 (Cth) conform ASIC Class Order 03/1103 geen Australische licentie voor financiële dienstverleners hoeft te hebben. Robeco Hong Kong Limited valt onder toezicht van de Securities and Futures Commission en onder de wetgeving van Hongkong. Deze wetgeving kan afwijken van de wetgeving in Australië. Dit document wordt alleen verspreid naar zakelijke klanten zoals gedefinieerd in de Corporations Act van 2001 (Cth). Dit document mag niet worden gedistribueerd of verspreid, hetzij direct of indirect, aan personen die in een andere klasse vallen. Dit document is niet bedoeld voor openbare distributie in Australië.

Aanvullende informatie voor in Nieuw-Zeeland gevestigde beleggers In Nieuw-Zeeland is dit document alleen beschikbaar voor wholesale beleggers volgens bepaling 3(2) van Schedule 1 van de Financial Markets Conduct Act 2013 (FMCA). Dit document is niet bedoeld voor openbare distributie in Nieuw-Zeeland.

Aanvullende informatie voor in Oostenrijk gevestigde beleggers Deze informatie is uitsluitend bedoeld voor professionele beleggers of in aanmerking komende tegenpartijen in de zin van de Oostenrijkse Wet toezicht effectenverkeer.

Aanvullende informatie voor in Brazilië gevestigde beleggers Het Fonds mag niet worden aangeboden of verkocht in Brazilië. Derhalve is het Fonds niet geregistreerd en zal het fonds ook niet geregistreerd worden bij de Braziliaanse Securities Commission (CVM) en het fonds is evenmin ingediend bij de voornoemde instelling voor goedkeuring. Documenten die verband houden met het Fonds en de daarin opgenomen informatie mogen niet worden verstrekt aan het publiek in Brazilië, aangezien het Fonds niet genoteerd is aan een beurs in Brazilië, en evenmin mogen ze worden gebruikt in samenhang met een aanbieding voor inschrijving op of verkoop van effecten aan het publiek in Brazilië.

Aanvullende informatie voor in Brunei gevestigde beleggers Het Prospectus heeft betrekking op een particuliere collectieve beleggingsregeling die niet onderworpen is aan enige vorm van binnenlandse regulering door de Autoriti Monetari Brunei Darussalam ("Autoriteit"). Het Prospectus is uitsluitend bedoeld voor verspreiding onder specifieke categorieën beleggers, zoals gespecificeerd in paragraaf 20 van de Securities Market Order, 2013, en mag bijgevolg niet worden overhandigd aan, of vertrouwd worden door, een particuliere cliënt. De Autoriteit is niet verantwoordelijk voor het controleren of verifiëren van enig prospectus of andere documenten in verband met deze collectieve beleggingsregeling. De Autoriteit heeft het Prospectus of andere bijbehorende documenten niet goedgekeurd en heeft geen stappen ondernomen om de informatie in het Prospectus te verifiëren, en draagt daarvoor geen enkele verantwoordelijkheid. De deelnemingen waarop het Prospectus betrekking heeft, kunnen illiquide zijn of onderworpen zijn aan beperkingen op hun doorverkoop. Potentiële kopers van de aangeboden deelnemingen dienen daar hun eigen due diligence op uit te voeren.

Robeco Smart Mobility D EUR

Aanvullende informatie voor in Canada gevestigde beleggers Geen beurstoezichthouder of vergelijkbare autoriteit in Canada heeft dit document of de voordelen van de hierin beschreven effecten beoordeeld of op welke manier dan ook goedgekeurd, en elke hiermee strijdige verklaring is een overtreding. Robeco Institutional Asset Management B.V. verlaat zich op de vrijstelling voor internationale dealers en internationale adviseurs in Quebec en heeft McCarthy Tétrault LLP aangesteld als diens agent voor dienstverlening in Quebec.

Aanvullende informatie voor in Chili gevestigde beleggers Noch Robeco noch de Fondsen zijn geregistreerd bij de Comisión para el Mercado Financiero conform wetnummer 18.045, de Ley de Mercado de Valores en daaronder vallende regulering. Dit document is niet bedoeld als een aanbod of uitnodiging voor inschrijving voor of de aankoop van aandelen van het Fonds in Chili, behalve aan specifieke personen die op eigen initiatief deze informatie hebben aangevraagd. Het moet derhalve worden behandeld als een 'persoonlijk aanbod' volgens artikel 4 van de Ley de Mercado de Valores (een aanbod dat niet is gericht aan het grote publiek of aan een bepaalde sector of specifieke groep van het publiek).

Aanvullende informatie voor in Colombia gevestigde beleggers Dit document is niet bedoeld als openbare aanbieding in de Republiek Colombia. De aanbieding van het fonds is gericht op minder dan 100 specifiek geselecteerde beleggers. Het fonds mag niet worden gepromoot en op de markt worden gebracht in Colombia of aan inwoners van Colombia, tenzij genoemde promotie en vermarkting plaatsvinden conform Besluit 2555 uit 2010 en andere toepasselijke wet- en regelgeving in verband met de promotie van buitenlandse fondsen in Colombia. De verspreiding van dit prospectus en de aanbieding van aandelen kan in bepaalde jurisdicties aan beperkingen onderhevig zijn. De informatie in dit prospectus dient slechts als algemene richtlijn. Het is de verantwoordelijkheid van personen die in het bezit zijn van dit prospectus en die wensen in te schrijven op aandelen om zich op de hoogte te stellen van de van toepassing zijnde wet- en regelgeving en zich daaraan te houden. Potentiële inschrijvers op de aandelen dienen zelf informatie in te winnen over mogelijk toepasselijke wettelijke vereisten, regelgeving met betrekking tot deviezencontrole en geldende belastingvoorschriften in het land waarvan zij ingezetene zijn dan wel waar zij hun woon- of verblijfplaats hebben.

Aanvullende informatie voor in het Dubai International Financial Centre (DIFC) in de Verenigde Arabische Emiraten gevestigde beleggers Dit materiaal wordt verspreid door Robeco Institutional Asset Management B.V. (DIFC Branch) gevestigd te Office 209, Level 2, Gate Village Building 7, Dubai International Financial Centre, Dubai, PO Box 482060, UAE. Robeco Institutional Asset Management B.V. (DIFC Branch) valt onder toezicht van de Dubai Financial Services Authority ("DFSA") en doet alleen zaken met professionele klanten of tegenpartijen op de markt, niet met particuliere personen in de zin van de DFSA.

Aanvullende informatie voor in Frankrijk gevestigde beleggers Robeco Institutional Asset Management B.V. mag in Frankrijk zijn diensten aanbieden. Robeco Frankrijk is een dochteronderneming van Robeco en richt zich op het promoten en distribueren van de fondsen van de groep aan professionele beleggers in Frankrijk.

Aanvullende informatie voor in Duitsland gevestigde beleggers Deze informatie is uitsluitend bedoeld voor professionele beleggers of in aanmerking komende tegenpartijen in de zin van de Duitse Wet op de effectenhandel.

Aanvullende informatie voor in Hongkong gevestigde beleggers Dit document is uitsluitend bestemd voor professionele beleggers, zoals gedefinieerd in de Securities and Futures Ordinance (Cap 571) en de daarvan afgeleide wetgeving van Hongkong. Dit document wordt verstrekt door Robeco Hong Kong Limited ("Robeco"), dat onder toezicht van de Securities and Futures Commission ("SFC") in Hongkong valt. De inhoud van dit document is niet gecontroleerd door de SFC. Als er ook maar enige twijfel bestaat over de inhoud van dit document, dien je onafhankelijk deskundig advies in te winnen.

Aanvullende informatie voor in Indonesië gevestigde beleggers Het Prospectus vormt geen aanbod tot verkoop, noch een verzoek tot aankoop van effecten in Indonesië.

Aanvullende informatie voor in Italië gevestigde beleggers Dit document is uitsluitend bestemd voor gekwalificeerde beleggers en particuliere en professionele klanten (zoals beschreven in artikel 26 (1) (b) en (d) in de Consob-Verordening Nr. 16190 van 29 oktober 2007). Indien dit document ter beschikking wordt gesteld aan distributeurs en door hen bevoegde personen voor promotie- en marketingactiviteiten, mag dit document alleen worden gebruikt voor het doel waarvoor het is ontworpen. Het is niet toegestaan de gegevens en informatie in dit document te gebruiken voor de communicatie met toezichthouders. Dit document bevat geen informatie om, concreet, de beleggingstendens te bepalen en daarom kunnen, en mogen, op basis van dit document geen beleggingsbeslissingen worden genomen.

Aanvullende informatie voor in Japan gevestigde beleggers Dit document is uitsluitend bestemd voor gekwalificeerde beleggers en wordt verspreid door Robeco Japan Company Limited, geregistreerd in Japan als Financial Instruments Business Operator, [de directeur van Kanto Local Financial Bureau (FIBO) registratienummer 2780, lid van Japan Investment Advisors Association].

Aanvullende informatie voor in Zuid-Korea gevestigde beleggers Er wordt niet beweerd dat de ontvangers van het document in aanmerking komen om de Fondsen te verwerven onder de wetten van Zuid-Korea, waaronder, maar niet beperkt tot, de Foreign Exchange Transaction Act en de voorschriften in het kader daarvan. De Fondsen zijn niet geregistreerd onder de Financial Investment Services and Capital Markets Act van Zuid-Korea, en geen van de Fondsen mag worden aangeboden, verkocht of geleverd, of worden aangeboden of verkocht aan personen voor wederaanbieding of wederverkoop, direct of indirect, in Zuid-Korea of aan inwoners van Zuid-Korea, behalve in overeenstemming met de toepasselijke wet- en regelgeving van Zuid-Korea.

Aanvullende informatie voor in Liechtenstein gevestigde beleggers Dit document wordt uitsluitend verspreid naar in Liechtenstein gevestigde, officieel erkende financiële intermediairs (zoals banken, discretionaire portefeuillemanagers, verzekeringsmaatschappijen, paraplufondsen) die niet van plan zijn voor eigen rekening te beleggen in het (de) in het document vermelde Fonds(en). Dit materiaal wordt verspreid door Robeco Switzerland Ltd, postadres: Josefstrasse 218, 8005 Zürich, Zwitserland. Als vertegenwoordiger en betaalkantoor in Liechtenstein fungeert LGT Bank Ltd., Herrengasse 12, FL-9490 Vaduz, Liechtenstein. Het prospectus, het Essentiële-informatiedocument, de statuten van de vennootschap, de jaarverslagen en halfjaarberichten van het (de) Fonds(en) zijn verkrijgbaar bij de vertegenwoordiger of via de website.

Aanvullende informatie voor in Maleisië gevestigde beleggers In het algemeen is geen aanbod of verkoop van de Aandelen toegestaan in Maleisië, tenzij een Erkenningsvrijstelling of de Prospectusvrijstelling van toepassing is: ER IS GEEN ACTIE ONDERNOMEN, NOCH ZAL ER ACTIE WORDEN ONDERNOMEN, OM TE VOLDOEN AAN DE WETGEVING VAN MALEISIË INZAKE HET BESCHIKBAAR STELLEN, HET AANBIEDEN VOOR INSCHRIJVING OF AANKOOP, OF HET UITGEVEN VAN EEN UITNODIGING TOT INSCHRIJVING OP OF AANKOOP OF VERKOOP VAN DE AANDELEN IN MALEISIË OF AAN PERSONEN IN MALEISIË, AANGEZIEN HET NIET DE BEDOELING VAN DE EMITTENT IS DAT DE AANDELEN IN MALEISIË BESCHIKBAAR WORDEN GESTELD OF ONDERDEEL UITMAKEN VAN EEN AANBOD OF EEN UITNODIGING TOT INSCHRIJVING OF AANKOOP IN MALEISIË. NOCH DIT DOCUMENT, NOCH ENIG ANDER DOCUMENT OF MATERIAAL MET BETREKKING TOT DE AANDELEN MAG IN MALEISIË WORDEN VERSPREID OF IN OMLOOP WORDEN GEBRACHT. NIEMAND MAG EEN UITNODIGING OF AANBOD OF EEN UITNODIGING OM DE AANDELEN IN MALEISIË TE VERKOPEN OF TE KOPEN BESCHIKBAAR STELLEN OF DOEN, TENZIJ DIE PERSOON DE NODIGE ACTIE ONDERNEEMT OM TE VOLDOEN AAN DE MALEISISCH WET.

Robeco Smart Mobility D EUR

Aanvullende informatie voor in Singapore gevestigde beleggers Dit document is niet geregistreerd bij de Monetary Authority of Singapore ("MAS"). Dientengevolge mag dit document niet in omloop worden gebracht of direct of indirect worden gedistribueerd aan personen in Singapore anders dan (i) een institutionele belegger in de zin van Hoofdstuk 304 van de SFA, (ii) een relevante persoon als bedoeld in Hoofdstuk 305(1), of enig persoon als bedoeld in Hoofdstuk 305(2), en overeenkomstig de voorwaarden als omschreven in Hoofdstuk 305 van de SFA of (iii) anderszins op grond van en overeenkomstig de voorwaarden van enige andere van toepassing zijnde bepaling van de SFA. De inhoud van dit document is niet gecontroleerd door de MAS. Een besluit om deel te nemen in het Fonds dient alleen dan te worden genomen nadat de hoofdstukken over beleggingsoverwegingen, strijdigheid van belangen, risicofactoren en de toepasselijke verkoopbeperkingen van Singapore (zoals omschreven in de paragraaf "Belangrijke informatie voor beleggers in Singapore") in het prospectus zijn gelezen. Raadpleeg een deskundig adviseur indien je twijfelt over de strenge bepalingen die gelden voor het gebruik van dit document, de wettelijke status van het Fonds, toepasselijke wettelijke bescherming, bijbehorende risico's en geschiktheid van het Fonds voor jouw doelstellingen. Beleggers dienen er rekening mee te houden dat alleen de subfondsen genoemd in de bijlage bij het hoofdstuk "Belangrijke informatie voor beleggers in Singapore" van het prospectus ("Subfondsen") beschikbaar zijn voor beleggers in Singapore. De Subfondsen zijn aangemerkt als beperkte buitenlandse programma's onder de Securities and Futures Act, Sectie 289 van Singapore ("SFA") en geven als zodanig recht op vrijwaring van de verplichting tot registratie van het prospectus uit hoofde van de vrijwaringen onder Paragraaf 304 en Paragraaf 305 van de SFA. De Subfondsen zijn niet goedgekeurd of erkend door de MAS en aandelen in de Subfondsen mogen in Singapore niet aan particuliere personen worden aangeboden. Het prospectus van het Fonds is geen prospectus in de zin van de SFA. Derhalve is wettelijke aansprakelijkheid in de zin van de SFA met betrekking tot de inhoud van prospectussen niet van toepassing. De Subfondsen mogen alleen worden aangeboden aan personen die over voldoende ervaring en kennis beschikken om de risico's te begrijpen die verbonden zijn aan het beleggen in dergelijke programma's, en die voldoen aan bepaalde andere criteria zoals genoemd in Paragraaf 304, Paragraaf 305 of een andere toepasselijke bepaling van de SFA en de daaruit voortvloeiende wetgeving. U dient goed te overwegen of de belegging voor jou geschikt is. Robeco Singapore Private Limited heeft een kapitaalmarktlicentie voor fondsmanagement uitgegeven door de MAS en is op grond van deze licentie onderworpen aan bepaalde klantrestricties.

Aanvullende informatie voor in Spanje gevestigde beleggers Robeco Institutional Asset Management B.V., Sucursal en España, met identificatienummer W0032687F en statutair gevestigd te Calle Serrano 47-14^o in Madrid, is geregistreerd in het Spaanse Handelsregister in Madrid, in volume 19.957, pagina 190, artikel 8, vel M-351927 en bij de National Securities Market Commission (CNMV) in het Officiële Register voor filialen van Europese bedrijven die beleggingsdiensten aanbieden, met nummer 24. De genoemde beleggingsfondsen of ICBE in dit document zijn gereguleerd door de betreffende autoriteiten in het land van oorsprong en zijn geregistreerd in de Special Registry van de CNMV voor Foreign Collective Investment Institutions die op de markt worden gebracht in Spanje.

Aanvullende informatie voor in Zuid-Afrika gevestigde beleggers De informatie in dit marketingmateriaal is verstrekt door Robeco Institutional Asset Management B.V. ("Robeco"), een in Nederland geregistreerd bedrijf met registratienummer 24123167. Robeco heeft een vergunning als Authorised Financial Services Provider van de Financial Sector Conduct Authority (FSCA) in Zuid-Afrika met licentienummer 47602. De inhoud van dit marketingmateriaal is uitsluitend bedoeld ter informatie en mag niet worden geïnterpreteerd als advies in de zin van de FAIS-wet.

Aanvullende informatie voor in Zwitserland gevestigde beleggers Het (de) Fonds(en) is (zijn) gevestigd in Luxemburg. Dit document wordt in Zwitserland uitsluitend verspreid naar gekwalificeerde beleggers, zoals gedefinieerd in de Zwitserse Collective Investment Schemes Act (CISA). Dit materiaal wordt verspreid door Robeco Switzerland Ltd, postadres: Josefstrasse 218, 8005 Zürich. ACOLIN Fund Services AG, postadres: Leutschenbachstrasse 50, 8050 Zürich, treedt op als de Zwitserse vertegenwoordiger van het (de) Fonds(en). UBS Switzerland AG, Bahnhofstrasse 45, 8001 Zürich, postadres: Europastrasse 2, P.O. Box, CH-8152 Opfikon, treedt op als Zwitsers betaalkantoor. Het prospectus, het Essentiële-informatiedocument, de statuten van de vennootschap, de jaarverslagen en halfjaarverslagen van het (de) Fonds(en), en het overzicht van aan- en verkopen van het (de) Fonds(en) gedurende het boekjaar zijn kosteloos verkrijgbaar bij het kantoor van de Zwitserse vertegenwoordiger ACOLIN Fund Services AG. De prospectussen zijn ook verkrijgbaar via de website.

Aanvullende informatie voor in Taiwan gevestigde beleggers De Fondsen mogen buiten Taiwan beschikbaar worden gesteld voor aankoop buiten Taiwan door in Taiwan gevestigde beleggers, maar mogen niet in Taiwan worden aangeboden of verkocht. De inhoud van dit document is niet gecontroleerd door enige toezichthoudende instantie in Taiwan. Als er ook maar enige twijfel bestaat over de inhoud van dit document, dien je onafhankelijk deskundig advies in te winnen.

Aanvullende informatie voor in Thailand gevestigde beleggers Het Prospectus is niet goedgekeurd door de Securities and Exchange Commission, die geen verantwoordelijkheid neemt voor de inhoud ervan. Er zal in Thailand geen publiek aanbod worden gedaan om de Aandelen te kopen en het Prospectus is uitsluitend bedoeld om te worden gelezen door de geadresseerde en mag niet worden doorgegeven aan, uitgegeven aan of getoond aan het publiek in het algemeen.

Aanvullende informatie voor in de Verenigde Arabische Emiraten gevestigde beleggers Sommige Fondsen waarnaar wordt verwezen in dit marketingmateriaal, zijn geregistreerd bij de UAE Securities and Commodities Authority (de "Authority"). Van alle geregistreerde Fondsen is informatie te vinden op de website van de Authority. De Authority aanvaardt geen aansprakelijkheid voor de nauwkeurigheid van de informatie in dit materiaal/document, noch voor het niet nakomen van plichten en verantwoordelijkheden door personen die betrokken zijn bij het beleggingsfonds.

Aanvullende informatie voor in het Verenigd Koninkrijk gevestigde beleggers Dit is marketingcommunicatie. Deze informatie wordt verstrekt door Robeco Institutional Asset Management UK Limited, 30 Fenchurch Street, Part Level 8, Londen EC3M 3BD, geregistreerd in Engeland onder nr. 15362605. Robeco Institutional Asset Management UK Limited heeft een vergunning van en valt onder toezicht van de Financial Conduct Authority (FCA - referentienummer: 1007814). Deze communicatie wordt alleen voor informatieve doeleinden verstrekt en vormt geen beleggingsadvies of uitnodiging tot het kopen van effecten of andere beleggingen. Inschrijvingen worden alleen ontvangen en aandelen uitgegeven op basis van het huidige Prospectus, het relevante Essentiële-informatiedocument en andere. Aanvullende informatie voor het Fonds. Deze zijn gratis verkrijgbaar bij Northern Trust Global Serviced Limited, 50 Bank Street, Canary Wharf, Londen E14 5NT of via onze website www.robeco.com. Deze informatie is uitsluitend bestemd voor professionele klanten en is niet bedoeld voor openbaar gebruik.

Aanvullende informatie voor in Uruguay gevestigde beleggers De verkoop van het Fonds wordt aangemerkt als een onderhandse plaatsing conform paragraaf 2 van wet 18.627 van Uruguay. Het Fonds mag niet worden aangeboden of verkocht aan het publiek in Uruguay, met uitzondering van omstandigheden waarin geen sprake is van openbare aanbieding of verspreiding onder de wet- en regelgeving van Uruguay. Het Fonds is en wordt niet geregistreerd bij de Financial Services Superintendency van de Centrale Bank van Uruguay. Het Fonds komt overeen met beleggingsfondsen die geen beleggingsfondsen zijn in de zin van de herziene wet 16.774 van Uruguay van 27 september 1996.

© Q1/2026 Robeco