

Robeco Sustainable Dynamic Allocation G EUR

Der Robeco Sustainable Dynamic Allocation ist ein aktiv gemanagter globaler Multi-Asset-Fonds. Ziel des Fonds ist es, eine bessere Rendite zu erzielen als der Index. Der Fonds hat ein relativ hohes Risikoprofil und wendet Strategien der Vermögenszuteilung an, bei denen überwiegend direkt in Aktien investiert und Positionen in anderen Assetklassen wie Anleihen, Einlagen und Geldmarktinstrumenten aufgebaut werden. Die Vermögenszuteilungsstrategie unterliegt Anlage- und Volatilitätsbeschränkungen. Das Portfolio-Management-Team kann auch andere Anlageinstrumente verwenden, um das Risiko-Renditeprofil des Fonds zu verbessern.



Ernesto Sanichar, Mathieu van Roon
Fondsmanager seit 13-03-2024

Wertentwicklung

| | Fonds | Index |
|--------------|--------|--------|
| 1 m | 1,37% | 1,86% |
| 3 m | 2,25% | 2,93% |
| Seit 1. Jan. | 2,48% | 3,15% |
| 1 Jahr | 5,13% | 7,84% |
| 2 Jahre | 9,85% | 11,71% |
| 3 Jahre | 11,42% | 13,18% |
| 5 Jahre | 6,66% | 9,03% |
| 10 Jahre | 8,14% | |
| Seit 11-1989 | 5,77% | |

Annualisiert (für Zeiträume, die länger als ein Jahr sind)
Hinweis: Aufgrund einer Differenz in der Bewertungsperiode zwischen dem Fonds und dem Index können Performanceunterschiede entstehen. Weitere Informationen finden Sie auf der letzten Seite.

Wertentwicklungen in der Vergangenheit sind keine Garantie für zukünftige Ergebnisse. Der Wert von Kapitalanlagen kann schwanken. Falls sich die Währung, in der die bisherige Wertentwicklung angegeben wird, von der Währung des Landes unterscheidet, in dem Sie Ihren Wohnsitz haben, sollte Ihnen bewusst sein, dass die gezeigte Wertentwicklung auf Grund von Wechselkurschwankungen bei Umrechnung in Ihre lokale Währung zu- oder abnehmen kann. Die Performance seit Auflegung wurde ab dem ersten vollständigen Monat berechnet. Bei Zeiträumen von unter einem Jahr erfolgt keine Annualisierung. Ergebnis nach Abzug von Gebühren, basierend auf Transaktionskursen.

Index

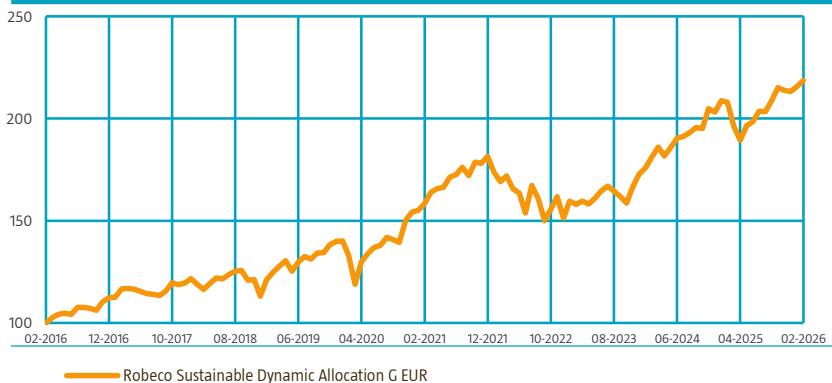
75% MSCI All Country World Index(USD) 25% Bloomberg Global Aggregate(hedged to EUR and denominated into USD)

Allgemeine Informationen

| | |
|------------------------------|--|
| Morningstar | ★★★★ |
| Anlagegattung | Multi-Asset |
| Fondswährung | EUR |
| Fondsvolumen | EUR 202.173.813 |
| Größe der Anteilsklasse | EUR 188.646.508 |
| Anteile im Umlauf | 1.740.385 |
| Datum 1. Kurs | 13-03-2024 |
| Geschäftsjahresende | 31-12 |
| Laufende Gebühren | 0,86% |
| Täglich handelbar | Ja |
| Ausschüttung | Ja |
| Ex-ante Tracking-Error-Limit | - |
| Verwaltungsgesellschaft | Robeco Institutional Asset Management B.V. |
| Verwaltungsgesellschaft | Robeco Institutional Asset Management B.V. |

Wertentwicklung

Indexed value (bis 28-02-2026) - Quelle: Robeco



Wertentwicklung

Basierend auf den Transaktionskursen erzielte der Fonds eine Rendite von 1,37%.

Der Sustainable Dynamic Allocation erzielte im Februar eine positive Performance von 1,4 %. Der Fonds blieb jedoch hinter seiner Benchmark zurück, die um 1,9 % zulegte, was zu einer relativen Underperformance von 0,4 % führte. Die übergewichtige Allokation in Schwellenmarktaktien unterstützte die Performance, da die Anlageklasse einen weiteren starken Monat verzeichnete und erneut die entwickelten Märkte übertraf. Dies verstärkte die Abkehr von den USA, wo die Aktienmärkte weitgehend stagnierten. Innerhalb der entwickelten Märkte trugen übergewichtige Positionen in Europa und Japan ebenfalls positiv bei. Die Off-Benchmark-Allokation in Gold unterstützte die Renditen und profitierte von einer starken Rallye der Goldpreise. Die untergewichtete Durationsposition wurde dagegen durch den Rückgang der globalen Anleiherenditen beeinträchtigt. Die Titelauswahl in den USA war die größte Beeinträchtigung, da thematische und Qualitätstitel im Vergleich zum breiteren Markt eine unterdurchschnittliche Performance aufwiesen. Infolgedessen haben sowohl die Global Stars als auch die Multi-Themen-Anteile die relative Performance belastet. Die Allokation in Emerging Stars leistete einen positiven Beitrag, während Credit Income aufgrund der Ausweitung der Credit Spreads einen leichten Rückgang verzeichnete.

Marktentwicklungen

Der Februar brachte gedämpfte Renditen, aber eine bedeutende interne Neupositionierung. Breit angelegte Aktienbenchmarks wie der MSCI All Country World Index schlossen in etwa dort, wo sie begonnen hatten, auch wenn die Märkte die geopolitische Eskalation, uneinheitliche Makrodaten und eine erhöhte Volatilität zwischen den Anlageklassen bewältigen mussten. Unterhalb stabiler Indexniveaus rotierte das Kapital zwischen Sektoren und Regionen. Während der S&P 500 leicht niedriger schloss, legte der japanische Nikkei um rund 10 % zu, was die Divergenz unter den globalen Aggregaten verdeutlicht. Drei Kräfte haben den Monat bestimmt. Erstens traten die geldpolitischen Divergenzen zwischen den Industrieländern wieder auf. Während die meisten Zentralbanken der G7-Staaten die Zinssätze beibehielten, ging die Reserve Bank of Australia nach einer längeren Pause zu einer Zinserhöhung über, da die Inflation weiterhin hartnäckig blieb. Dieser Schritt signalisierte das Ende der synchronisierten Lockerung und erhöhte das Risiko, dass ein robustes Wachstum die Desinflation verzögern könnte. Zweitens wurden Energie und Edelmetalle durch geopolitische Risiken verteuert. Angesichts der Spannungen in der Straße von Hormuz stieg der Rohölpreis um 5-8 %. Drittens zeigten die Aktienmärkte eine starke Streuung. Gleichgewichtete Indizes schnitten besser ab als kapitalgewichtete Benchmarks, was auf eine zunehmende Breite neben einer stabilen Indexperformance hindeutet.

Prognose des Fondsmanagements

Das makroökonomische Umfeld ist weiterhin günstig für Risikoanlagen. Das Wachstum schwächt sich ab, bleibt aber positiv, wobei die Indikatoren eher auf Widerstandsfähigkeit als auf spätzyklische Anfälligkeit hindeuten. Die Dienstleistungsinflation ist nach wie vor hartnäckiger als die Wareninflation, was den Desinflationsprozess erschwert, ohne das Wachstum zu bremsen. Der globale Strategiezyklus hat sich von einer synchronisierten Straffung hin zu einer Stabilisierung statt einer Lockerung verlagert. Die finanziellen Bedingungen haben sich nach der früheren Straffungsphase stabilisiert, was mit einem Umfeld vereinbar ist, in dem die Zinsen längerfristig steigen. Solange sich die geopolitischen Schocks in Grenzen halten, scheint die Expansion von Dauer zu sein. Die Erträge bleiben der wichtigste Anker für Aktien, und wir sind weiterhin zuversichtlich, dass das Ertragswachstum die Renditen stützen wird. Die Verbesserung der Ertragsbreite über die führenden Mega-Caps hinaus verringert das Konzentrationsrisiko. Da der Spielraum für eine weitere Ausweitung des Geschäftsvolumens begrenzt ist, werden die Renditen eher von der Ertragsentwicklung abhängen. Die Fundamentaldaten von Krediten sind nach wie vor solide, aber die Spreads in der Nähe der zyklischen Schwellenwerte begrenzen das Aufwärtspotenzial, was dafür spricht, dass Aktien gegenüber Krediten bevorzugt werden. Geopolitische Risiken bleiben der wichtigste potenzielle Katalysator für Volatilität.

Kurs

| | | |
|---------------------------------|-----|--------|
| 28-02-26 | EUR | 108,39 |
| Höchstkurs lfd. Jahr (25-02-26) | EUR | 108,80 |
| Tiefstkurs lfd. Jahr (05-02-26) | EUR | 105,86 |

Gebührenstruktur

| | |
|----------------------|-------|
| Verwaltungsvergütung | 0,65% |
| Performancegebühr | Keine |
| Servicegebühr | 0,16% |

Rechtsform

Investmentgesellschaft mit veränderlichem Kapital nach luxemburgischem Recht (SICAV)
 Emissionsstruktur Offene Investmentgesellschaft
 UCITS V Ja
 Anteilsklasse G EUR
 Der Fonds ist ein Teilfonds von Robeco Capital Growth Funds, SICAV

Zugelassen in

Österreich, Frankreich, Deutschland, Luxemburg, Niederlande, Vereinigtes Königreich

Währungsstrategie

Der Teilfonds strebt eine Übereinstimmung des Währungsengagements des Teilfonds (mit Ausnahme aktiver Währungspositionen) mit der Benchmark an, wozu auch Derivate eingesetzt werden. Der Teilfonds kann aktive Währungspositionen eingehen, auch durch den Einsatz von Derivaten. Infolge der aktiven Währungspositionen kann der Teilfonds von den Gewichtungen der jeweiligen Währungen in der betreffenden Benchmark abweichen.

Risikomanagement

Das Risikomanagement ist voll in den Investmentprozess integriert um sicherzustellen, dass die Positionen stets den vorab definierten Richtlinien entsprechen.

Dividendenpolitik

Diese Anteilsklasse des Fonds schüttet Dividenden aus.

Wertpapierkennnummern

| | |
|-----------|--------------|
| ISIN | LU2730330920 |
| Bloomberg | ROSDAGE LX |
| Sedol | BP5DQ88 |
| WKN | A40322 |
| Valoren | 132463328 |

Änderungen

Für diese Anteilsklasse werden Performedaten vor der Auflegung ausgewiesen. Am Auflegungsdatum dieser Anteilsklasse wurde der Robeco Multi Asset Growth mit dem Fonds verschmolzen. Die Performance vor dem Auflegungsdatum wurde auf der Grundlage der Performance des aufgenommenen Fonds, der eine ähnliche Anlagepolitik verfolgte und höhere oder vergleichbare Gebühren angewendet hat, simuliert.

Strategische Vermögensallokation

| | |
|--------------|-------|
| Aktien | 0,0% |
| Fixed Income | 25,0% |
| Alternatives | 0,0% |
| Bares | 0,0% |

Asset allocation

| | |
|--------------|-------|
| Aktien | 77,6% |
| Fixed Income | 15,6% |
| Alternatives | 1,0% |
| Bares | 5,9% |

10 größte Positionen

| Holding | % |
|--|---------------|
| NVIDIA Corp | 3,81% |
| Apple Inc | 2,34% |
| Microsoft Corp | 2,33% |
| Alphabet Inc (Class A) | 2,08% |
| Taiwan Semiconductor Manufactu ADR | 1,29% |
| Taiwan Semiconductor Manufacturing Co Lt | 1,28% |
| Amazon.com Inc | 1,28% |
| Broadcom Inc | 0,88% |
| Analog Devices Inc | 0,81% |
| Meta Platforms Inc | 0,79% |
| Gesamt | 16,88% |

Die Positionen können sich ändern. Dies ist keine Kauf-, Verkaufs- oder Halteempfehlung für ein bestimmtes Wertpapier. Die hier dargestellten Wertpapiere dienen nur zur Veranschaulichung der Anlagestrategie zum angegebenen Datum. Es kann nicht garantiert werden, dass dieselben Wertpapiere auch in Zukunft berücksichtigt werden. Über die zukünftige Entwicklung der Wertpapiere kann keine Aussage getroffen werden.

ESG Important information

Die in diesem Factsheet enthaltenen Informationen zur Nachhaltigkeit können Anlegern dabei helfen, Nachhaltigkeitsaspekte in ihren Prozess zu integrieren. Diese Informationen dienen nur zur Veranschaulichung. Die dargelegten Nachhaltigkeitsinformationen dürfen keinesfalls in Bezug auf verbindliche Elemente für diesen Fonds verwendet werden. Bei einer Anlageentscheidung sollten alle im Prospekt beschriebenen Merkmale oder Ziele des Fonds berücksichtigt werden. Der Prospekt kann auf Wunsch kostenlos von der Robeco-Website bezogen werden.

Nachhaltigkeit

Der Teilfonds bindet Nachhaltigkeit über Ausschlüsse, negatives Screening, ESG-Integration, auf der ESG-Leistung basierenden Zielen für Anlagen in Unternehmen und Länder sowie Engagement und einer Mindestallokation auf Anleihen mit ESG-Kennzeichnung in den Investmentprozess ein. Bei staatlichen und staatsnahen Anleihen hält der Teilfonds Robecos länderbezogene Ausschlusspolitik ein, schließt die Länder aus, die zu den 15 % mit dem schlechtesten Ranking bei dem World Governance Indicator „Control of Corruption“ gehören, und stellt sicher, dass die Anlagen eine gewichtete Durchschnittsbewertung von mindestens 6 im von Robeco entwickelten Country Sustainability Ranking haben. Im Country Sustainability Ranking werden Länder anhand von 40 Umwelt-, Sozial- und Governancekennzahlen auf einer Skala von 1 (am schlechtesten) bis 10 (am besten) eingeordnet. Bei Unternehmensanleihen investiert der Teilfonds nicht in Emittenten von Unternehmensanleihen, die gegen internationale Normen verstoßen oder deren Aktivitäten laut Ausschlusspolitik von Robeco als gesellschaftlich schädlich eingestuft wurden. In die Bottom-up-Wertpapieranalyse werden ESG-Faktoren einbezogen, um deren Auswirkungen auf die grundlegende Kreditqualität eines Emittenten zu beurteilen. Bei der Auswahl von Unternehmensanleihen schränkt der Teilfonds seine Positionen bei Emittenten mit erhöhten Nachhaltigkeitsrisiken ein und schließt Unternehmen mit hohem oder mittlerem negativem SDG-Score laut dem intern entwickelten dreistufigen SDG Framework von Robeco aus. Emittenten, die in der laufenden Überwachung für Verstöße gegen internationale Normen ausgesondert werden, werden Gegenstand eines Ausschlusses.

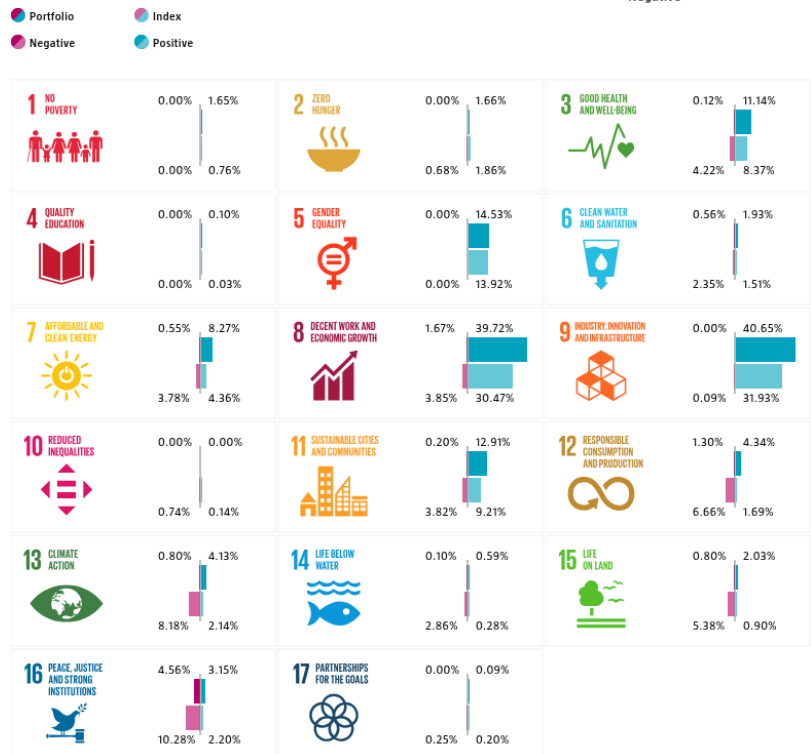
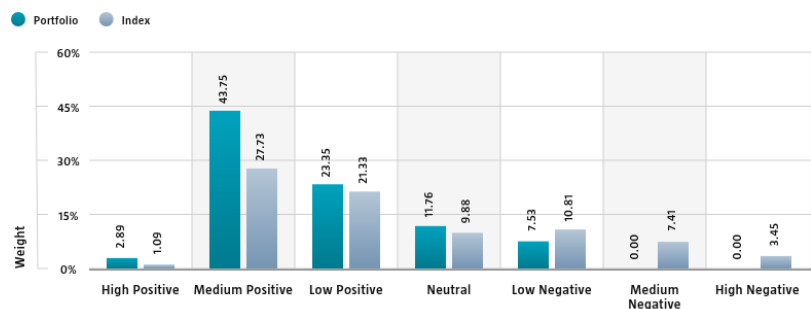
In den folgenden Abschnitten sind die ESG-Kennzahlen für diesen Fonds aufgeführt und werden kurz beschrieben. Weitere Informationen finden Sie in den nachhaltigkeitsbezogenen Offenlegungen.

Der für die Illustration des Nachhaltigkeitsprofils verwendete Index basiert auf dem [Indexname].

SDG Impact Alignment

Die Verteilung der SDG-Scores zeigt, welche Portfoliogewichte Unternehmen, deren Tätigkeit sich positiv, negativ oder neutral auf die UN-Ziele für nachhaltige Entwicklung (SDGs) auswirkt, auf Basis von Robecos SDG-Rahmenwerk zugewiesen werden. Das Rahmenwerk nutzt einen dreistufigen Ansatz für die Bewertung der Folgenabstimmung eines Unternehmens auf die relevanten SDGs und weist dem Unternehmen einen SDG-Gesamtscore zu. Der Score reicht von einer positiven bis negativen Auswirkungsabstimmung, abgestuft von einer hohen, mittleren oder niedrigen Folgenabstimmung. Daraus ergibt sich eine siebenstufige Skala von -3 bis +3. Zu Vergleichszwecken werden Index-Kennzahlen neben der Portfolio-Kennzahl ausgewiesen. Die Zahlen enthalten nur als Unternehmensanleihen gekennzeichnete Positionen.

Die Verwendung der Logos und Bildsymbole der Vereinten Nationen für die Nachhaltigkeitsziele (SDGs), einschließlich des Farbkreises, dient ausschließlich der Erklärung und Veranschaulichung und bedeutet nicht, dass die Vereinten Nationen dieses Unternehmen oder die in diesem Dokument erwähnten Produkte oder Dienstleistungen unterstützt. Die in diesem Dokument dargestellten Meinungen oder Interpretationen spiegeln daher nicht die Meinung oder Interpretationen der UN wider.

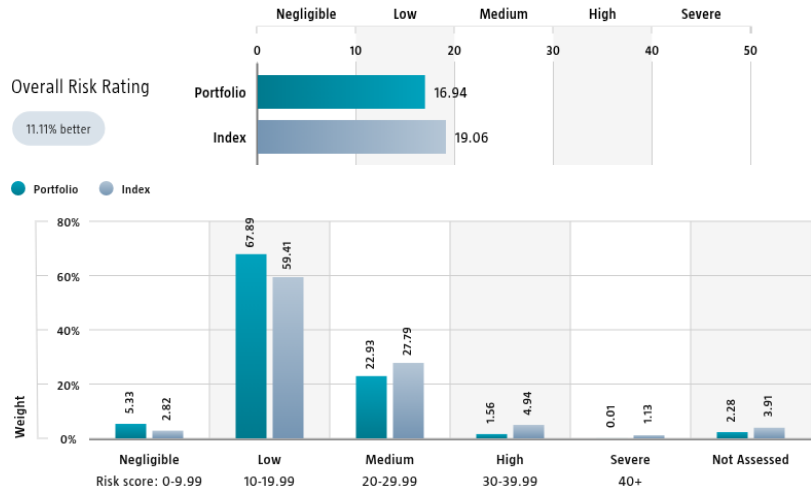


Source: Robeco. Data derived from internal processes.

Sustainalytics ESG Risk Rating

Der Tabelle ESG Risk Rating von Sustainalytics ist das ESG-Risikoring des Portfolios zu entnehmen. Es wird berechnet, indem das Sustainalytics ESG-Risikoring jeder Portfoliokomponente mit ihrer jeweiligen Portfoliogewichtung multipliziert wird. Das Diagramm zur Verteilung nach ESG-Risikostufen von Sustainalytics zeigt die Portfolio-Zusammensetzung nach den fünf ESG-Risikostufen von Sustainalytics: vernachlässigbar (0-10), gering (10-20), mittel (20-30), hoch (30-40) und sehr hoch (über 40). Es gibt einen Überblick über die Portfolio-Aufteilung nach ESG-Risikostufen. Index-Scores werden zusammen mit den Portfolio-Scores angegeben, um das ESG-Risikoniveau des Portfolios im Vergleich zum Index zu verdeutlichen.

Die Zahlen enthalten nur Positionen in Unternehmen.



Source: Copyright ©2026 Sustainalytics. All rights reserved.

Environmental Footprint

Die Klimabilanzverantwortung zeigt den gesamten Ressourcenverbrauch des Portfolios je investierter Mio. USD. Die Verantwortung jedes bewerteten Unternehmens wird durch Normalisierung der verbrauchten Ressourcen über den Firmenwert inklusive Barmittel (EVIC) berechnet. Wir aggregieren diese Werte auf Portfolioebene unter Verwendung eines gewichteten Durchschnitts, für den wir den Fußabdruck eines jeden Portfoliobestandteils mit der Gewichtung der jeweiligen Position multiplizieren. Zu Vergleichszwecken werden Index-Fußabdrücke neben dem Portfolio-Fußabdruck ausgewiesen. Die äquivalenten Faktoren, die zum Vergleich zwischen dem Portfolio und dem Index herangezogen werden, stellen europäische Durchschnittswerte dar und beruhen auf Quellen Dritter in Kombination mit eigenen Schätzungen. Dementsprechend dienen die aufgeführten Zahlen nur der Veranschaulichung und sind lediglich ein Orientierungswert. Die Zahlen enthalten nur Positionen in Unternehmen.

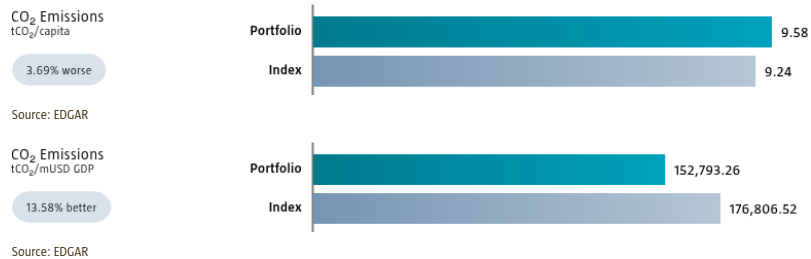


Source: Robeco data based on Trucost data. *

* Source: S&P Global Market Intelligence data © Trucost 2026. All rights in the Trucost data and reports vest in Trucost and/or its licensors. Neither S&P Global Market Intelligence, nor its affiliates, nor its licensors accept any liability for any errors, omissions or interruptions in the Trucost data and/or reports. No further distribution of the Data and/or Reports is permitted without S&P Global Market Intelligence's express written consent. Reproduction of any information, data or material, including ratings is prohibited. The content is not a recommendation to buy, sell or hold such investment or security, nor does it address suitability of an investment or security and should not be relied on as investment advice.

Environmental Intensity

Die Klimabilanzintensität drückt die aggregierte Ökoeffizienz eines Portfolios aus. Die aggregierten CO₂-Intensität des Portfolios basiert auf den verbundenen Emissionen der Länder. Wir teilen die CO₂-Emissionen eines jeden Landes, gemessen in metrischen Tonnen CO₂, durch die Bevölkerungsgröße oder das Bruttoinlandsprodukt, um die CO₂-Intensität des Landes zu erhalten. Der aggregierte Intensitätswerte des Portfolios werden als gewichteter Durchschnitt durch Multiplizieren des Intensitätswerts jeder bewerteten Portfoliokomponente mit der Gewichtung der entsprechenden Position berechnet. Index-Intensitäten werden zusammen mit den Intensitätswerten des Portfolios angegeben, um die relative CO₂-Intensität des Portfolios deutlich zu machen. Die Zahlen enthalten nur als Staatsanleihen gekennzeichnete Positionen.

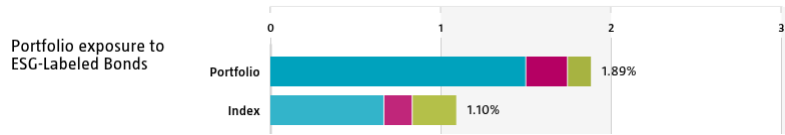


Source: EDGAR

Source: EDGAR

ESG Labeled Bonds

Das Diagramm zu Anleihen mit ESG-Kennzeichnung zeigt die Beteiligung des Portfolios an Anleihen mit ESG-Kennzeichnung an. Dies sind insbesondere grüne, soziale, nachhaltige und nachhaltigkeitsorientierte Anleihen. Der Wert wird als Summe der Gewichtungen der Anleihen mit einer der vorgenannten Kennzeichnungen im Portfolio berechnet. Die Zahlen für den Index werden zusammen mit den Zahlen für das Portfolio angegeben, um Unterschiede zum Index deutlich zu machen.

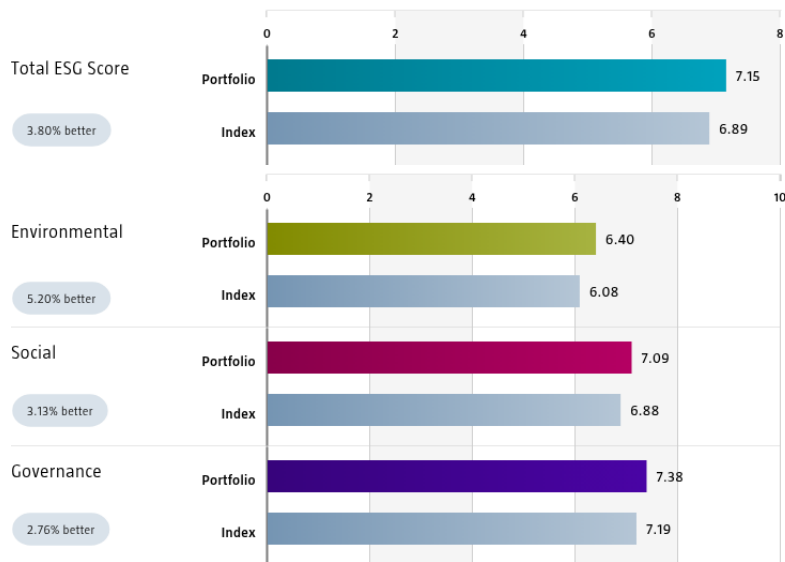


| | Portfolio weight | Index weight |
|----------------------|------------------|--------------|
| Green Bonds | 1.50% | 0.67% |
| Social Bonds | 0.24% | 0.17% |
| Sustainability Bonds | 0.14% | 0.26% |

Source: Bloomberg in conjunction with data derived from internal processes. BLOOMBERG® is a trademark and service mark of Bloomberg Finance LP. and its affiliates (collectively "Bloomberg").

Country Sustainability Ranking

Die Diagramme zeigen die mithilfe der Methode für das Country Sustainability Ranking von Robeco ermittelten Gesamt-, Umwelt-, Sozial- und Unternehmensführungsscores des Portfolios an. Sie werden unter Verwendung der Gewichtungen und Scores der jeweiligen Länder für die Bestandteile des Portfolios berechnet. Bei den Scores werden mehr als 50 separate Indikatoren berücksichtigt, die jeweils ein eigenes Nachhaltigkeitsmerkmal entlang der Dimensionen Umwelt, Soziales und Unternehmensführung auf Länderebene erfassen. Index-Scores werden zusammen mit den Portfolio-Scores angegeben, um die relative ESG-Leistung des Portfolios zu verdeutlichen. Die Zahlen enthalten nur als Staatsanleihen gekennzeichnete Positionen.



Source: Robeco. Certain underlying data is sourced from third parties (such as e.g. IMF, OECD and World Bank including Worldwide Governance Indicators Control of Corruption, as well as content from ISS and SanctIO).

Engagement

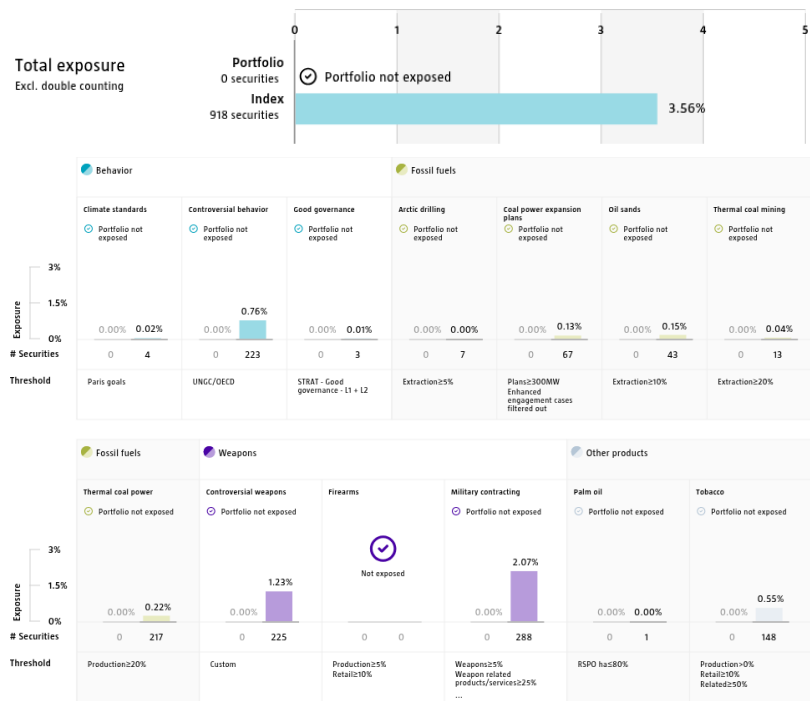
Robeco unterscheidet zwischen drei Arten von Engagement. Value-Engagement legt den Schwerpunkt auf langfristige Themen mit finanzieller Wesentlichkeit und/oder Einfluss auf ungünstige Auswirkungen auf Nachhaltigkeitsthemen. Diese Themen lassen sich in auf Umwelt, Soziales, Unternehmensführung oder Stimmverhalten bezogene Themen unterteilen. Mit SDG-Engagement sollen klare und messbare Verbesserungen des SDG-Beitrags eines Unternehmens bewirkt werden. Erweitertes Engagement wird durch Fehlverhalten ausgelöst und legt den Schwerpunkt auf Unternehmen, die erheblich gegen internationale Standards verstoßen. Der Bericht basiert auf allen Unternehmen im Portfolio, bei denen innerhalb der letzten 12 Monate Engagement-Aktivitäten durchgeführt wurden. Es ist zu beachten, dass Unternehmen in mehreren Kategorien gleichzeitig Gegenstand von Engagement-Maßnahmen sein können. Während auf Ebene der Gesamtexposition des Portfolios eine Doppelzählung vermieden wird, kann diese von der Summe der Expositionen in den einzelnen Kategorien abweichen.

| | Portfolio exposure | # companies engaged with | # activities with companies engaged with |
|-------------------------------------|--------------------|--------------------------|--|
| Total (* excluding double counting) | 24.50% | 104 | 375 |
| Environmental | 4.99% | 24 | 88 |
| Social | 2.54% | 11 | 35 |
| Governance | 7.71% | 19 | 79 |
| Sustainable Development Goals | 12.53% | 49 | 159 |
| Voting Related | 3.12% | 13 | 14 |
| Enhanced | 0.00% | 0 | 0 |

Source: Robeco. Data derived from internal processes.

Ausschlüsse

Auf den Ausschlussdiagrammen ist dargestellt, wie sehr die Ausschlusskriterien von Robeco eingehalten wurden. Zu Vergleichszwecken werden neben den Portfoliopositionen die Indexpositionen ausgewiesen. Die Schwellenwerte basieren auf Erträgen, sofern nicht anders angegeben. Weitere Informationen zur Ausschlussrichtlinie und der gültigen Stufe finden Sie in der Ausschlussrichtlinie und der Ausschlussliste auf Robeco.com.



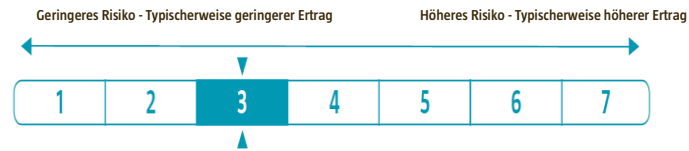
Source: We use several data sources such as Sustainalytics, RSPO (Roundtable on Sustainable Palm Oil), World Bank, Freedom House, Fund for Peace and International Sanctions; further policy document available [Exclusion Policy](#)

Anlagepolitik

Der Robeco Sustainable Dynamic Allocation ist ein aktiv gemanagter globaler Multi-Asset-Fonds. Ziel des Fonds ist es, eine bessere Rendite zu erzielen als der Index. Der Fonds hat ein relativ hohes Risikoprofil und wendet Strategien der Vermögenszuteilung an, bei denen überwiegend direkt in Aktien investiert und Positionen in anderen Assetklassen wie Anleihen, Einlagen und Geldmarktinstrumenten aufgebaut werden. Die Vermögenszuteilungsstrategie unterliegt Anlage- und Volatilitätsbeschränkungen. Das Portfolio-Management-Team kann auch andere Anlageinstrumente verwenden, um das Risiko-Renditeprofil des Fonds zu verbessern.

Der Teilfonds fördert E&S-Merkmale (Umwelt und Soziales) im Sinne von Artikel 8 der europäischen Verordnung über nachhaltigkeitsbezogene Offenlegungspflichten im Finanzdienstleistungssektor, integriert Nachhaltigkeitsrisiken in den Investmentprozess und wendet die Good Governance Policy von Robeco an. Der Teilfonds wendet nachhaltigkeitsorientierte Indikatoren an, wozu insbesondere normative und auf Aktivitäten oder auf Regionen basierende Ausschlüsse gehören.

Risk profile



Der Risikoindikator basiert auf der Annahme, dass Sie das Produkt für 5 Jahre halten. Das tatsächliche Risiko kann sich erheblich ändern, wenn Sie Ihre Anlage zu einem verfrühten Zeitpunkt einlösen, und Sie erhalten möglicherweise weniger zurück.

Der zusammenfassende Risikoindikator bietet einen Hinweis auf das mit diesem Produkt verbundene Risikoniveau im Vergleich zu anderen Produkten. Er zeigt an, wie wahrscheinlich es ist, dass das Produkt aufgrund von Marktbewegungen, oder weil es keine Zahlungen an Sie leisten kann, Geld verliert. Wir haben dieses Produkt als 3 von 7 kategorisiert, was einem mittel-niedrigen Risikokategorie entspricht. Bedeutet, dass das Verlustpotential aus der zukünftigen Wertentwicklung einem mittel-niedrigen Verlustpotential entspricht.

Seien Sie sich des Währungsrisikos bewusst. Wenn Sie Zahlungen in einer andere Währung als der Währung Ihres Heimatlandes erhalten, wird Ihre abschließende Rendite vom Wechselkurs zwischen den beiden Währungen beeinflusst. Dieses Risiko ist nicht im ausgewiesenen Risikoindikator berücksichtigt. Wenn wir die Ihnen zustehenden Beträge nicht zahlen können, könnten Sie den gesamten angelegten Betrag verlieren. Dieses Produkt enthält keinen Schutz vor der zukünftigen Marktentwicklung, weshalb Sie den angelegten Betrag ganz oder teilweise verlieren könnten.

Sonstige relevante Risiken

Seien Sie sich des Währungsrisikos bewusst. Wenn Sie Zahlungen in einer andere Währung als der Währung Ihres Heimatlandes erhalten, wird Ihre abschließende Rendite vom Wechselkurs zwischen den beiden Währungen beeinflusst. Dieses Risiko ist nicht im ausgewiesenen Risikoindikator berücksichtigt. Wenn wir die Ihnen zustehenden Beträge nicht zahlen können, könnten Sie den gesamten angelegten Betrag verlieren. Dieses Produkt enthält keinen Schutz vor der zukünftigen Marktentwicklung, weshalb Sie den angelegten Betrag ganz oder teilweise verlieren könnten.

Nachfolgende Risikoüberlegungen gelten für diesen Fonds als wesentlich und werden im Indikator nicht (angemessen) reflektiert:

- Es kann vorkommen, dass ein Kontrahent bei einem Derivategeschäft seine Verpflichtungen nicht erfüllen kann, was zu einem Verlust führen könnte. Das Kontrahentenrisiko wird durch Bereitstellung von Sicherheiten reduziert.
- Der Fonds investiert in Vermögenswerte, die in bestimmten Marktsituationen weniger liquide sein könnten, was sich erheblich auf den Wert dieser Vermögenswerte auswirken kann. Je nach den spezifischen Marktbedingungen können sich für die Anleger erhebliche zeitliche und finanzielle Schwierigkeiten bei der Desinvestition ergeben.
- Der Fonds investiert oder kann in chinesische A-Aktien investieren. Mit der Anlage in chinesischen A-Aktien sind erhöhte Risiken verbunden, insbesondere im Hinblick auf Liquidität, Regulierung, Quote, Depotbank und Broker.
- Der Fonds investiert oder kann in Wandelanleihen (oder Coco-Bonds) investieren. Bei Erreichen einer vorgegebenen Schwelle können diese Instrumente in Aktien umgewandelt werden oder können ganz bzw. teilweise abgeschrieben werden.
- Weitere Angaben zu Portfoliorisiken finden Sie in Abschnitt 4. „Risikoüberlegungen“ des Prospekts.

CV Fondsmanager

Ernesto Sanichar ist Portfoliomanager und Mitglied des Sustainable Multi Asset-Teams. Er ist verantwortlich für die Fonds Robeco Multi Asset, Robeco ONE und Defined Contribution Fonds. Seine Spezialgebiete sind festverzinsliche Wertpapiere und Devisen. Seit 2005 arbeitet er in der Abteilung Investment Solutions von Robeco. Zuvor war er vier Jahre lang als Treasury Manager tätig. Bevor Ernesto Sanichar 2001 zu Robeco kam, arbeitete er drei Jahre lang bei ING Barings als Product Controller im Bereich Cash Equities und Derivate. Ernesto Sanichar begann seine Laufbahn in der Investmentbranche 1998. Er hat einen Master in Finanzwirtschaft von der Erasmus-Universität Rotterdam. Mathieu van Roon ist Portfoliomanager im Sustainable Multi Asset-Team und verantwortlich für die Fonds Robeco Multi Asset, Robeco ONE und Defined Contribution. Er begann 2011 bei Robeco in der Abteilung Structured Investments. Mathieu van Roon hat einen Master-Abschluss in Betriebswirtschaft und Ökonometrie (cum Laude) von der Erasmus-Universität Rotterdam und ist Financial Risk Manager (FRM) Charterholder.

Steuerliche Behandlung des Produkts

Der Fonds ist in Luxemburg aufgelegt und unterliegt den Steuergesetzen und Bestimmungen in Luxemburg. Für den Fonds fällt in Luxemburg weder Körperschaftsteuer noch Gewerbesteuer an, auch die Kapitalerträge und Dividenden werden nicht besteuert. Der Fonds hat in Luxemburg eine jährliche Abonnementssteuer ('taxe d'abonnement') in Höhe von 0,05 Prozent des Nettoinventarwerts des Fonds zu zahlen. Diese Steuer wird bei der Bestimmung des Nettoinventarwerts des Fonds berücksichtigt. Grundsätzlich kann der Fonds die Luxemburger Verträge nutzen, um Quellensteuer auf seine Erträge zurückzufordern.

Morningstar

Copyright © Morningstar Benelux. Alle Rechte vorbehalten. Die hier enthaltenen Informationen: (1) sind Eigentum von Morningstar und/oder seinen Inhalte-Anbietern; (2) dürfen weder vervielfältigt noch verbreitet werden; und (3) deren Genauigkeit, Vollständigkeit und Aktualität wird nicht gewährleistet. Weder Morningstar noch deren Inhalte-Anbieter haften für etwaige Schäden oder Verluste, die durch die Verwendung dieser Informationen entstehen. Die Wertentwicklung in der Vergangenheit ist keine Garantie für zukünftige Ergebnisse. Weitere Informationen zu Morningstar, entnehmen Sie bitte www.morningstar.com.

Nachhaltigkeitsabbildungen

Die in den Nachhaltigkeitsdarstellungen gezeigten Zahlen wurden auf Teilfondsebene berechnet.

Sustainalytics disclaimer

Die hier enthaltenen oder wiedergegebenen Informationen, Methoden, Daten und Meinungen sind Eigentum von Sustainalytics und/oder Dritten. Sie sind für die interne, nicht-kommerzielle Verwendung bestimmt und dürfen nicht kopiert, verbreitet oder in irgendeiner Weise verwendet oder zitiert werden, sofern nicht ausdrücklich schriftlich etwas anderes vereinbart wurde. Sie dienen ausschließlich Informationszwecken und (1) stellen keine Anlageberatung dar; (2) sind nicht zu verstehen als Angebot oder Hinweis zum Kauf oder Verkauf von Wertpapieren, zur Auswahl eines Projekts oder zur Ausführung von Geschäftsstransaktionen jeglicher Art; (3) stellen keine Bewertung der wirtschaftlichen Leistung, der finanziellen Verpflichtungen oder der Kreditwürdigkeit des Emittenten dar; (4) ersetzen keine professionelle Beratung; und (5) die Wertentwicklung in der Vergangenheit ist keine Garantie für zukünftige Ergebnisse. Sie beruhen auf Informationen, die von Dritten zur Verfügung gestellt werden, ändern sich kontinuierlich und werden daher nicht in Bezug auf Marktgängigkeit, Vollständigkeit, Genauigkeit oder Eignung für einen bestimmten Zweck garantiert. Die Informationen und Daten werden ungeprüft und ohne Gewähr bereitgestellt und spiegeln die Meinung von Sustainalytics zum Zeitpunkt ihrer Ausarbeitung und Veröffentlichung wider. Weder Sustainalytics noch seine Drittanbieter haften für Schäden, die sich in irgendeiner Weise aus der Nutzung der hier enthaltenen Informationen, Daten oder Meinungen ergeben, sofern das Gesetz nicht ausdrücklich etwas anderes bestimmt. Sofern die Namen Dritter erwähnt werden, dient dies der angemessenen Anerkennung ihres Eigentums und stellt keine Unterstützung oder Billigung durch den jeweiligen Eigentümer dar. Soweit zutreffend, können die hier erwähnten analysierten Unternehmen mit verschiedenen Geschäftsbereichen von Sustainalytics in Verbindung stehen. Sustainalytics hat angemessene Maßnahmen ergriffen, um sicherzustellen, dass seine Meinungen objektiv und unabhängig sind. Für weitere Informationen kontaktieren Sie bitte compliance@sustainalytics.com.

Bloomberg disclaimer

Bloomberg oder die Lizenzgeber von Bloomberg sind Inhaber aller geistigen Eigentumsrechte an den Bloomberg-Indizes. Weder Bloomberg noch die Lizenzgeber von Bloomberg billigen oder befürworten diese Unterlagen oder garantieren die Richtigkeit oder Vollständigkeit der hierin enthaltenen Informationen. Sie geben auch keine ausdrückliche oder stillschweigende Garantie für die mit den Informationen zu erzielenden Ergebnisse ab und übernehmen im größtmöglichen gesetzlich zulässigen Umfang keine Haftung oder Verantwortung für Verletzungen oder Schäden, die im Zusammenhang mit ihnen entstehen.

Wichtige Informationen

Wichtige Informationen

Robeco Institutional Asset Management B.V. verfügt über eine Zulassung als Manager von Organismen für gemeinsame Anlagen in Wertpapieren (OGAW) und alternativen Investmentfonds (AIFs) („Fonds“) der niederländischen Finanzmarktbehörde. Die vorliegende Marketingmitteilung ist nur für professionelle Investoren bestimmt. Diese sind definiert als Anleger, die professionelle Kunden sind oder die beauftragt haben, als solche behandelt zu werden, oder die nach jeweils geltendem Recht zum Erhalt dieser Informationen berechtigt sind. Robeco Institutional Asset Management B.V. und/oder ihre verbundenen Unternehmen und Tochtergesellschaften („Robeco“) haften nicht für Verluste, die aus der Verwendung dieses Dokuments resultieren. Wer diese Informationen nutzt und in der Europäischen Union Wertpapierdienstleistungen erbringt, trägt selbst dafür Verantwortung zu prüfen, ob es ihm nach den MiFID II-Bestimmungen gestattet ist, diese Informationen zu erhalten. Soweit diese Informationen als ein annehmbarer und angemessener geringfügiger nicht-monetärer Vorteil gemäß MiFID II anzusehen sind, müssen Nutzer dieser Informationen, die in der Europäischen Union Wertpapierdienstleistungen erbringen, die anwendbaren Bestimmungen zu Aufzeichnungspflichten und zur Offenlegung beachten. Der Inhalt des vorliegenden Dokuments basiert auf von uns als zuverlässig erachteten Informationsquellen, und es wird für diesen Inhalt keinerlei Gewährleistung übernommen. Das vorliegende Dokument ist ohne weitere Erklärungen nicht als vollständig zu betrachten. Meinungen, Schätzungen und Prognosen können jederzeit ohne vorherige Ankündigung geändert werden. Wenn Sie unsicher sind, sollten Sie unabhängigen Rat einholen. Dieses Dokument soll professionelle Anleger allgemein über die spezifischen Kompetenzen von Robeco informieren, ist aber von Robeco nicht als Investmentanalyse erstellt worden. Es handelt sich dabei weder um Empfehlungen oder Ratschläge, bestimmte Wertpapiere oder Anlageprodukte zu kaufen, zu halten oder zu verkaufen und/oder bestimmte Anlagestrategien zu verfolgen, noch um Empfehlungen zu rechtlichen, die Buchhaltung oder Steuern betreffenden Fragen. Sämtliche Rechte an den in diesem Dokument enthaltenen Informationen sind und bleiben Eigentum von Robeco. Das vorliegende Dokument darf nicht vervielfältigt oder mit der Öffentlichkeit geteilt werden. Kein Teil dieses Dokuments darf ohne Robecos vorherige schriftliche Zustimmung in irgendeiner Form oder mit irgendwelchen Mitteln vervielfältigt oder veröffentlicht werden. Geldanlagen sind mit Risiken verbunden. Bitte beachten Sie vor einer Geldanlage, dass das anfänglich investierte Kapital nicht garantiert ist. Anleger sollten sicherstellen, dass sie die mit in ihrem Sitzland angebotenen Produkten oder Dienstleistungen von Robeco verbundenen Risiken vollständig verstehen. Sie sollten zudem ihre eigenen Anlageziele und ihre Risikobereitschaft berücksichtigen. Historische Renditen werden nur zum Zweck der Veranschaulichung angegeben. Der Preis von Fondsanteilen kann fallen oder steigen und die Entwicklung in der Vergangenheit ist keine Garantie für zukünftige Ergebnisse. Falls sich die Währung, in der die bisherige Wertentwicklung angegeben wird, von der Währung des Landes unterscheidet, in dem Sie Ihren Wohnsitz haben, sollte Ihnen bewusst sein, dass die gezeigte Wertentwicklung auf Grund von Wechselkurschwankungen bei Umrechnung in Ihre lokale Währung zu- oder abnehmen kann. In den Zahlen zur Wertentwicklung sind im Wertpapierhandel für Kundenportfolios entstehende oder bei der Ausgabe und Rücknahme von Anteilscheinen anfallende Gebühren und Kosten nicht berücksichtigt. Wenn nicht anders angegeben, ist die Performance i) nach Abzug von Gebühren auf der Basis der Transaktionspreise und ii) unter Wiederanlage der Dividenden. Weitere Details finden Sie im Fondsprospekt. Die Performance ist nach Abzug von Verwaltungsgebühren angegeben. Die in diesem Dokument genannten laufenden Gebühren entsprechen denen, die im aktuellen Geschäftsbericht des Fonds zum Ende des letzten Kalenderjahres angegeben sind. Das vorliegende Dokument richtet sich nicht und ist nicht bestimmt zur Weitergabe an Personen oder Rechtsträger, die Bürger oder Gebietsansässige eines Gebiets, Staates, Landes oder sonstigen Hoheitsgebiets sind, in dem eine solche Weitergabe, Veröffentlichung, Zurverfügungstellung oder Verwendung gegen Gesetze oder Regulierungsbestimmungen verstoßen oder zur Entstehung einer Registrierungs- oder Zulassungspflicht für den Fonds oder Robeco Institutional Asset Management B.V. in dem betreffenden Hoheitsgebiet führen würde. Jede Entscheidung, Anteile an einem Fonds zu zeichnen, der in einem bestimmten Hoheitsgebiet angeboten wird, muss allein auf der Grundlage der im Prospekt enthaltenen Informationen getroffen werden, die von den in vorliegendem Dokument enthaltenen Informationen abweichen können. An einer Zeichnung von Fondsanteilen interessierte Personen sollten sich auch über potenziell geltende gesetzliche Erfordernisse und Devisenkontrollbestimmungen sowie Steuern in den Ländern informieren, deren Bürger oder Gebietsansässige sie sind oder in denen sie ihren Wohn- bzw. Geschäftssitz haben. In vorliegendem Dokument etwa enthaltene Fondsinformationen werden in ihrer Gesamtheit durch Verweis auf den Prospekt eingeschränkt, und dieses Dokument sollte stets zusammen mit dem Prospekt gelesen werden. Detaillierte Informationen zu dem Fonds und zu den mit diesem verbundenen Risiken sind im Prospekt enthalten. Der Prospekt und das Basisinformationsblatt für die Fonds von Robeco können kostenlos von den Robeco-Websites heruntergeladen werden.

Zusätzliche Informationen für Anleger in den USA

Dieses Dokument kann in den USA durch Robeco Institutional Asset Management US Inc. („Robeco US“) vertrieben werden, eine bei der Securities and Exchange Commission (SEC) der USA registrierte Anlageberatungsgesellschaft. Eine solche Registrierung ist nicht als Anerkennung oder Zulassung von Robeco US durch die SEC auszuliegen. Robeco Institutional Asset Management B.V. wird als „verbundener Teilnehmer“ betrachtet und einige seiner Angestellten sind „verbundene Personen“ von Robeco US gemäß der relevanten SEC-Anweisungen über keinen Handlungsbedarf. Angestellte, die als verbundene Personen von Robeco US identifiziert werden, führen Tätigkeiten aus, die direkt oder indirekt mit den Anlageberatungsdienstleistungen verbunden sind, die Robeco US anbietet. In diesen Situationen wird davon ausgegangen, dass diese Personen im Namen von Robeco US handeln. Die SEC-Regelungen sind nur für (potenzielle) Kunden und Investoren von Robeco US anzuwenden. Robeco US ist eine hundertprozentige Tochtergesellschaft der ORIX Corporation Europe N.V. („ORIX“), einer niederländischen Investmentgesellschaft aus Rotterdam, Niederlande. Robeco US ist in der 230 Park Avenue, 33rd floor, New York, NY 10169 ansässig.

Zusätzliche Informationen für ausländische Anleger in den USA – Regulation S

Die Robeco Capital Growth Funds sind weder nach dem US-amerikanischen Gesetz über Kapitalanlagegesellschaften von 1940 („Investment Company Act of 1940“) noch nach dem US-Wertpapiergesetz von 1933 („Securities Act of 1933“) in jeweils aktueller Fassung registriert worden. Anteile an diesen Fonds dürfen in den USA oder US-Personen weder direkt noch indirekt angeboten oder verkauft werden. Eine US-Person ist definiert als (a) eine natürliche Person, die für Zwecke der US-Bundeseinkommensteuer Bürger oder Gebietsansässige der Vereinigten Staaten von Amerika ist; (b) eine Kapital- oder Personengesellschaft oder ein sonstiger Rechtsträger, die bzw. der nach dem Recht der Vereinigten Staaten gegründet wurde oder organisiert ist; (c) ein Nachlass oder Treuhandvermögen, dessen Einkünfte der US-Bundeseinkommensteuer unterliegen, und zwar unabhängig davon, ob diese Einkünfte tatsächlich mit einem Gewerbe oder Unternehmen in den Vereinigten Staaten von Amerika in Zusammenhang stehen. In den USA dürfen diese Unterlagen nur an Personen verteilt werden, die eine „Vertriebsstelle“ oder keine „US-Person“ im Sinne des US Securities Act von 1933 (in der gültigen Fassung) sind.

Zusätzliche Informationen für Anleger mit Wohn- oder Geschäftssitz in Australien

Das vorliegende Dokument wird in Australien durch Robeco Hong Kong Limited (ARBN 156 512 659) verteilt, die von der Anforderung befreit ist, eine australische Finanzdienstleistungslizenz nach dem Corporations Act 2001 (Cth) gemäß ASIC Class Order 03/1103 besitzen zu müssen. Robeco Hong Kong Limited wird durch die Securities and Futures Commission gemäß den Gesetzen von Hongkong reguliert, die sich von den Gesetzen von Australien unterscheiden können. Das vorliegende Dokument wird nur an Firmenkunden gemäß der Definition im Corporations Act 2001 (Cth) weitergegeben. Dieses Dokument ist nicht für die direkte oder indirekte Weitergabe oder Verteilung an andere Personenkategorien vorgesehen. Dieses Dokument ist nicht zur öffentlichen Verteilung in Australien bestimmt.

Zusätzliche Informationen für Anleger mit Wohn- oder Geschäftssitz in Neuseeland

In Neuseeland ist vorliegendes Dokument nur für Großanleger i. S. v. Satz 3 (2) Anhang 1 des Financial Markets Conduct Act 2013 (FMCA) zugänglich. Dieses Dokument ist nicht zur öffentlichen Verteilung in Neuseeland bestimmt.

Zusätzliche Informationen für Anleger mit Wohn- oder Geschäftssitz in Österreich

Die vorliegenden Informationen sind ausschließlich für professionelle Anleger oder geeignete Gegenparteien i. S. d. Österreichischen Aufsichtsgesetzes bestimmt.

Zusätzliche Informationen für Anleger mit Wohn- oder Geschäftssitz in Brasilien

Der Fonds darf nicht der Öffentlichkeit in Brasilien angeboten oder an diese verkauft werden. Deshalb ist der Fonds nicht bei der brasilianischen Wertpapierbehörde (CVM) registriert und wurde bei der vorgenannten Behörde auch nicht zur Zulassung angemeldet. Unterlagen zu dem Fonds sowie die darin enthaltenen Informationen dürfen der Öffentlichkeit in Brasilien nicht zur Verfügung gestellt werden, da das Angebot des Fonds kein öffentliches Angebot von Wertpapieren in Brasilien darstellt, noch dürfen sie im Zusammenhang mit einem Angebot zur Zeichnung durch die Öffentlichkeit in Brasilien oder zum Verkauf von Wertpapieren an diese verwendet werden.

Zusätzliche Informationen für Anleger mit Wohn- oder Geschäftssitz in Brunei

Der Prospekt bezieht sich auf ein privates kollektives Anlageschema, das nicht den inländischen Bestimmungen der Autorität Monetari Brunei Darussalam („Behörde“) unterliegt. Der Prospekt ist nur für bestimmte Anlegerklassen bestimmt, wie in Abschnitt 20 der Securities Market Order, 2013 angegeben, und darf deshalb nicht an Privatkunden und -kundinnen verteilt oder von diesen als verlässlich angesehen werden. Die Behörde ist nicht verantwortlich, Prospekte oder andere Dokumente im Zusammenhang mit diesem kollektiven Anlageschema zu prüfen oder zu beglaubigen. Die Behörde hat den Prospekt oder andere damit verbundene Dokumente weder genehmigt noch Schritte zur Prüfung der im Prospekt enthaltenen Informationen eingeleitet und ist dafür nicht verantwortlich. Die Anteile, auf die sich der Prospekt bezieht, können nicht liquide sein oder Beschränkungen hinsichtlich ihres Weiterverkaufs unterliegen. Potenzielle Käufer der angebotenen Anteile sollten die Anteile selbst mit angemessener Sorgfalt prüfen.

Zusätzliche Informationen für Anleger mit Wohn- oder Geschäftssitz in Kanada

Keine Wertpapieraufsichtsbehörde oder ähnliche Behörde in Kanada hat das vorliegende Dokument im Hinblick auf die Vorteile der darin beschriebenen Wertpapiere durchgesehen oder auf irgendeine Weise überprüft, und jede gegenteilige Behauptung ist eine strafbare Handlung. Robeco Institutional Asset Management B.V. stützt sich auf die Ausnahmeregelung für internationale Wertpapierhändler und internationale Berater in Quebec und hat McCarthy Tétrault LLP als Agenten für seine Dienstleistungen in Quebec beauftragt.

Zusätzliche Informationen für Anleger mit Wohn- oder Geschäftssitz in der Republik Chile

Weder Robeco noch die Fonds sind gemäß Gesetz Nr. 18.045, dem (Ley de Mercado de Valores) und den dazugehörigen Bestimmungen bei der chilenischen Wertpapieraufsichtsbehörde (Comisión para el Mercado Financiero) angemeldet. Außer gegenüber der bestimmten Person, die diese Informationen auf eigene Initiative angefordert hat, stellt das vorliegende Dokument kein Angebot von Anteilen an dem Fonds noch eine Einladung zur Zeichnung oder zum Erwerb solcher Anteile in der Republik Chile dar. Es kann deshalb als ein „privates Angebot“ i. S. v. Artikel 4 des Ley de Mercado de Valores (ein Angebot, das nicht an die Allgemeinheit oder ein bestimmtes Segment der Allgemeinheit oder eine bestimmte Gruppe innerhalb der Allgemeinheit gerichtet ist) behandelt werden.

Zusätzliche Informationen für Anleger mit Wohn- oder Geschäftssitz in Kolumbien

Das vorliegende Dokument stellt kein öffentliches Angebot in der Republik Kolumbien dar. Der Fonds wird weniger als hundert speziell dafür identifizierten Anlegern angeboten. Der Fonds darf in Kolumbien oder gegenüber in Kolumbien Gebietsansässigen nicht beworben oder vermarktet werden, es sei denn, eine solche Werbung oder Vermarktung erfolgt unter Einhaltung des Dekrets 2555 aus dem Jahr 2010 und anderer Bestimmungen, die auf Werbung für ausländische Fonds in Kolumbien anwendbar sind. Die Verbreitung dieses Prospekts und das Anbieten von Fondsanteilen kann in bestimmten Hoheitsgebieten Beschränkungen unterliegen. Die im Prospekt enthaltenen Informationen dienen nur als allgemeine Orientierung, und es liegt in der Verantwortung jedes Einzelnen, der im Besitz dieses Prospekts ist und Anteile zeichnen möchte, sich über alle anwendbaren Gesetze und Regulierungsbestimmungen aller betreffenden Hoheitsgebiete zu informieren und diese einzuhalten. Potenzielle Zeichner von Anteilen sollten sich über die geltenden gesetzlichen Bestimmungen, Devisenkontrollvorschriften und anwendbaren Steuern in den Ländern ihrer jeweiligen Staatsangehörigkeit, ihres Wohnsitzes oder Domizils informieren.

Zusätzliche Informationen für Anleger mit Wohn- oder Geschäftssitz im Dubai International Financial Centre (DIFC), Vereinigte Arabische Emirate

Herausgeber dieses Materials ist Robeco Institutional Asset Management B.V. (Niederlassung DIFC) mit Sitz in: Office 209, Level 2, Gate Village Building 7, Dubai International Financial Centre, Dubai, PO Box 482060, Vereinigte Arabische Emirate. Robeco Institutional Asset Management B.V. (Niederlassung DIFC) wird durch die Dubai Financial Services Authority („DFSA“) reguliert und pflegt geschäftlichen Umgang ausschließlich mit professionellen Kunden und Kundinnen oder Marktkontrahenten, nicht aber mit Privatanlegern gemäß Definition durch die DFSA.

Zusätzliche Informationen für Anleger mit Wohn- oder Geschäftssitz in Frankreich

Robeco Institutional Asset Management B.V. steht es frei, Dienstleistungen in Frankreich zu erbringen. Robeco France ist eine Tochtergesellschaft von Robeco, deren Geschäft in der Werbung und dem Vertrieb der Fonds der Gruppe gegenüber professionellen Anlegern in Frankreich besteht.

Zusätzliche Informationen für Anleger mit Wohn- oder Geschäftssitz in Deutschland

Die vorliegenden Informationen sind ausschließlich für professionelle Anleger oder geeignete Gegenparteien i. S. d. deutschen Wertpapierhandelsgesetzes bestimmt.

Zusätzliche Informationen für Anleger mit Wohn- oder Geschäftssitz in Hongkong

Dieses Dokument ist ausschließlich für professionelle Anleger bestimmt, wobei der Begriff „professionelle Anleger“ die Bedeutung hat, die ihm in der Securities and Futures Ordinance (Kap. 571) und den darunter erlassenen Gesetzen in Hongkong zugewiesen wird. Dieses Dokument wird von Robeco Hong Kong Limited („Robeco“), einem von der Securities and Futures Commission („SFC“) in Hongkong regulierten Unternehmen, herausgegeben. Der Inhalt dieses Dokuments ist nicht von der SFC überprüft worden. Wenn Sie Fragen zum Inhalt dieses Dokuments haben, sollten Sie unabhängigen professionellen Rat einholen.

Zusätzliche Informationen für Anleger mit Wohn- oder Geschäftssitz in Indonesien

Der Prospekt stellt weder ein Angebot zum Verkauf noch eine Aufforderung zum Kauf von Wertpapieren in Indonesien dar.

Zusätzliche Informationen für Anleger mit Wohn- oder Geschäftssitz in Italien

Das vorliegende Dokument ist nur zur Verwendung durch qualifizierte Anleger und professionelle Privatkunden und -kundinnen (wie in Artikel 26 (1) (b) und (d) der Vorschrift Nr. 16190 der Consob vom 29. Oktober 2007 definiert) vorgesehen. Falls das Dokument Vertriebspartnern und von diesen bevollmächtigten Personen zu Werbezwecken und Marketingzwecken zur Verfügung gestellt wird, darf es nur zu dem Zweck verwendet werden, für den es erstellt wurde. Die in vorliegendem Dokument enthaltenen Daten und Informationen dürfen nicht für die Kommunikation mit Aufsichtsbehörden verwendet werden. Das vorliegende Dokument enthält keine Informationen, die dazu dienen, Anlageentscheidungen konkret festzustellen, und es darf und sollte deshalb nicht als Grundlage für Anlageentscheidungen verwendet werden.

Zusätzliche Informationen für Anleger mit Wohn- oder Geschäftssitz in Japan

Dieses Dokument ist nur zur Verwendung durch qualifizierte Anleger vorgesehen und wird durch Robeco Japan Company Limited verbreitet, in Japan eingetragen als Financial Instruments Business Operator, [Registrierungsnummer beim Kanto Local Finance Bureau (Financial Instruments Business Operator) Nr. 2780, Mitglied der Japan Investment Advisors Association].

Zusätzliche Informationen für Anleger mit Wohn- oder Geschäftssitz in Südkorea

Es gibt keine Zusicherung für die Berechtigung von Empfängern des Dokuments zum Erwerb der darin enthaltenen Fonds nach den Gesetzen von Südkorea, einschließlich, aber nicht beschränkt auf den Foreign Exchange Transaction Act und die darin enthaltenen Bestimmungen. Die Fonds sind nicht gemäß dem Financial Investment Services and Capital Markets Act of Korea registriert worden, und die Fonds dürfen nicht einer Person zum direkten Wiederanbieten oder Weiterverkauf in Südkorea angeboten, verkauft oder geliefert werden oder an in Südkorea ansässige Personen, außer gemäß den geltenden Gesetzen und Vorschriften Südkoreas.

Zusätzliche Informationen für Anleger mit Wohn- oder Geschäftssitz in Liechtenstein

Dieses Dokument wird ausschließlich an in Liechtenstein ansässige, ordnungsgemäß zugelassene Finanzintermediäre (wie z. B. Banken, Vermögensverwalter, Versicherungsgesellschaften, Dachfonds usw.) verteilt, die nicht beabsichtigen, auf eigene Rechnung in den/die im Dokument aufgeführten Fonds zu investieren. Diese Unterlagen werden von Robeco Switzerland Ltd. herausgegeben, Postanschrift: Josefstrasse 218, 8005 Zürich, Schweiz. LGT Bank Ltd., Herrengasse 12, FL-9490 Vaduz, Liechtenstein, handelt als Vertreter und Zahlstelle in Liechtenstein. Der Prospekt, die Basisinformationsblätter, die Satzung, die Jahres- und Halbjahresberichte des bzw. der Fonds können kostenfrei vom Vertreter oder über die Website bezogen werden.

Zusätzliche Informationen für Anleger mit Wohn- oder Geschäftssitz in Malaysia

Generell ist in Malaysia kein Angebot oder Verkauf der Anteile zulässig, es sei denn, es gilt eine Anerkennungs- oder Prospektbefreiung: ES WURDEN UND WERDEN KEINE MASSNAHMEN ERGRIFFEN, UM DIE MALAYSISCHEN GESETZE ZUR BEREITSTELLUNG, ZUM ANGEBOT ZUR ZEICHNUNG ODER ZUM KAUF ODER ZUR AUSGABE EINER AUFFORDERUNG ZUR ZEICHNUNG ODER ZUM KAUF ODER ZUM VERKAUF DER ANTEILE IN MALAYSIA ODER AN PERSONEN IN MALAYSIA EINZUHALTEN, DA DER EMITTENT NICHT BEABSICHTIGT, DIE ANTEILE IN MALAYSIA BEREITZUSTELLEN ODER SIE ZUM GEGENSTAND EINES ANGEBOTS ODER EINER AUFFORDERUNG ZUR ZEICHNUNG ODER ZUM KAUF ZU MACHEN. WEDER DIESES DOKUMENT NOCH EIN DOKUMENT ODER ANDERES MATERIAL IN ZUSAMMENHANG MIT DEN ANTEILEN SOLLTE IN MALAYSIA VERTEILT ODER ZIRKULIERT WERDEN. NIEMAND SOLLTE AKTIEN IN MALAYSIA ZUR VERFÜGUNG STELLEN ODER ZUM KAUF ODER VERKAUF ANBIETEN, ES SEI DENN, DIESE PERSON TRIFFT DIE ERFORDERLICHEN MASSNAHMEN, UM DIE MALAYSISCHEN GESETZE EINZUHALTEN.

Zusätzliche Informationen für Anleger mit Wohn- oder Geschäftssitz in Mexiko

Die Fonds wurden und werden nicht in das geführten nationalen Wertpapierregister eingetragen oder von der mexikanischen nationalen Bank- und Wertpapieraufsicht geführt und dürfen dementsprechend in Mexiko weder öffentlich angeboten noch öffentlich verkauft werden. Robeco und jeder Underwriter oder Ankäufer können die Fonds in Mexiko im Rahmen einer Privatplatzierung institutionellen und akkreditierten Investoren gemäß Paragraph 8 des mexikanischen Wertpapiermarkt-Gesetzes anbieten und verkaufen.

Zusätzliche Informationen für Anleger mit Wohn- oder Geschäftssitz in Peru

Die Wertpapieraufsichtsbehörde Superintendencia del Mercado de Valores („SMV“) übt keine Aufsicht über diesen Fonds und damit über seine Geschäftsführung aus. Die Informationen, die der Fonds für seine Anleger bereitstellt, und die anderen für sie erbrachten Leistungen unterliegen der alleinigen Verantwortung des Verwalters. Der Prospekt ist nicht zur Weitergabe an die Öffentlichkeit bestimmt.

Zusätzliche Informationen für Anleger mit Wohn- oder Geschäftssitz in Singapur

Das vorliegende Dokument ist nicht bei der Notenbank von Singapur („MAS“) registriert worden. Dementsprechend dass dieses Dokument nur gegenüber Personen in Singapur in Umlauf gebracht oder direkt bzw. indirekt zur Verfügung gestellt werden, die 1. institutionelle Investoren gemäß Paragraph 304 der SFA, 2. eine relevante Person gemäß Paragraph 305 (1) oder eine Person gemäß Paragraph 305 (2) in Übereinstimmung mit den in Paragraph 305 dargelegten Bedingungen der SFA oder 3. irgendeiner anderen geltenden Regelung der SFA entsprechen und mit deren Bedingungen im Einklang stehen. Der Inhalt dieses Dokuments ist nicht von der MAS überprüft worden. Eine Entscheidung, sich an dem Fonds zu beteiligen, sollte erst nach Prüfung der im Prospekt enthaltenen Abschnitte über Anlageüberlegungen, Interessenkonflikte und Risikofaktoren sowie der einschlägigen Verkaufsbeschränkungen in Singapur (diese sind im Abschnitt „Wichtige Informationen für Anleger in Singapur“ enthalten) getroffen werden. Bei Fragen zu den strengen Beschränkungen, die für die Verwendung dieses Dokuments gelten, zum Regulierungsstatus des Fonds, zu geltenden regulatorischen Absicherungen, enthaltenen Risiken und zur Eignung des Fonds im Hinblick auf Ihre Zielsetzungen sollten Anleger sich an ihre professionellen Berater wenden. Anleger sollten beachten, dass für Anleger in Singapur nur die im Anhang des Abschnitts „Wichtige Informationen für Anleger in Singapur“ im Prospekt („Teilfonds“) verfügbar sind. Die Teilfonds sind nach Kapitel 289 des Wertpapiergesetzes von Singapur („Securities and Futures Act of Singapur“ – „SFA“) als beschränkte ausländische Geldanlagepläne gemeldet und nehmen die Befreiung von der Einhaltung von Prospekt-Registrierungspflichten gemäß den in Paragraph 304 und 305 des SFA enthaltenen Ausnahmeregelungen in Anspruch. Die Teilfonds sind nicht durch die Notenbank von Singapur zugelassen oder anerkannt, und Anteile an den Teilfonds dürfen Privatanlegern in Singapur nicht angeboten werden. Der Prospekt für den Fonds ist kein Prospekt im Sinne des SFA. Demzufolge gilt die gesetzliche Haftung gemäß SFA in Bezug auf den Inhalt von Prospekten nicht. Die Teilfonds dürfen nur gegenüber Personen beworben werden, die erfahren und versiert genug sind, um die mit einer Geldanlage in solchen Geldanlageplänen verbundenen Risiken zu verstehen, und die bestimmte andere Kriterien nach Paragraph 304 und 305 oder nach anderen anwendbaren Bestimmungen des SFA und der in dessen Rahmen verabschiedeten, subsidiär geltenden Gesetze erfüllen. Sie sollten sorgfältig überlegen, ob eine solche Geldanlage für Sie geeignet ist. Robeco Singapore Private Limited besitzt eine von der MAS erteilte Zulassung für Kapitalmarktdienste im Bereich Fondsmanagement und unterliegt aufgrund dieser Zulassung bestimmten Beschränkungen hinsichtlich ihres Kundenstamms.

Zusätzliche Informationen für Anleger mit Wohn- oder Geschäftssitz in Spanien

Robeco Institutional Asset Management B.V., Sucursal en España, mit der Kennung W0032687F hat ihren Geschäftssitz in Calle Serrano 47-14^º, Madrid, und ist in Spanien im Handelsregister von Madrid in Band 19.957, Seite 190, Absatz 8, Blatt M-351927 und im von der nationalen Börsenaufsichtsbehörde (CNMV) geführten Amtlichen Verzeichnis von Niederlassungen von europäischen Kapitalanlagegesellschaften unter Nummer 24 eingetragen. Die in vorliegendem Dokument erwähnten Investmentfonds oder SICAV werden durch die zuständige Aufsichtsbehörde ihres Ursprungslandes reguliert und sind im von der CNMV geführten Sonderregister ausländischer Institute für gemeinschaftliche Kapitalanlagen, die Anteile in Spanien vermarkten, eingetragen.

Zusätzliche Informationen für Anleger mit Wohn- oder Geschäftssitz in Südafrika

Robeco Institutional Asset Management B.V. wird von der Financial Sector Conduct Authority in Südafrika reguliert und ist dort registriert.

Zusätzliche Informationen für Anleger mit Wohn- oder Geschäftssitz in der Schweiz

Die Fonds sind in Luxemburg domiziliert. Dieses Dokument wird nur in der Schweiz an entsprechend berechtigte Anleger verteilt, wie diese in den Bestimmungen des Schweizer Kollektivanlagengesetzes (KAG) definiert sind. Diese Unterlagen werden von Robeco Switzerland Ltd. herausgegeben, Postanschrift: Josefstraße 218, 8005 Zürich, ACOLIN Fund Services AG, Postanschrift: Leutschenbachstrasse 50, 8050 Zürich, handelt als schweizerischer Vertreter des/der Fonds. UBS Switzerland AG, Bahnhofstraße 45, 8001 Zürich, Postanschrift: Europastrasse 2, P.O. Box, CH-8152 Opfikon, agierend als Zahlstelle in der Schweiz. Der Prospekt, die Basisinformationsblätter, die Satzung, die Jahres- und Halbjahresberichte des Fonds sowie die Liste der An- und Verkäufe, die der(die) Fonds während des Finanzjahres getätigt hat(haben), sind auf einfache Anfrage und kostenfrei von der Niederlassung des Schweizer Vertreters, ACOLIN Fund Services AG erhältlich. Die Prospekte werden außerdem auf der Website zur Verfügung gestellt.

Zusätzliche Informationen für Anleger mit Wohn- oder Geschäftssitz in Taiwan

Die Fonds können außerhalb Taiwans zum Kauf durch in Taiwan ansässige Anleger zur Verfügung gestellt werden, dürfen aber nicht in Taiwan angeboten oder verkauft werden. Der Inhalt des Dokuments ist nicht von einer Aufsichtsbehörde in Taiwan überprüft worden. Wenn Sie Fragen zum Inhalt dieses Dokuments haben, sollten Sie unabhängigen professionellen Rat einholen.

Zusätzliche Informationen für Anleger mit Wohn- oder Geschäftssitz in der Thailand

Der Prospekt wurde nicht von der Securities and Exchange Commission genehmigt und sie übernimmt keine Verantwortung für seinen Inhalt. In Thailand wird kein öffentliches Angebot zum Kauf der Anteile gemacht, und der Prospekt ist nur für den Adressaten bestimmt und darf nicht an die Öffentlichkeit weitergegeben, ausgegeben oder öffentlich gezeigt werden.

Zusätzliche Informationen für Anleger mit Wohn- oder Geschäftssitz in den Vereinigten Arabischen Emiraten

Einige der in dieser Marketingunterlage genannten Fonds sind bei der UAE Securities and Commodities Authority (die „Behörde“) registriert. Details zu allen registrierten Fonds sind auf der Website der Behörde zu finden. Die Behörde übernimmt keine Verantwortung für die Genauigkeit der in dieser Unterlage/diesem Dokument enthaltenen Informationen und auch nicht für das Fehlverhalten von in den Investmentfonds involvierten Personen bei der Erfüllung ihrer Pflichten und Verantwortlichkeiten.

Zusätzliche Informationen für Anleger mit Wohn- oder Geschäftssitz in Großbritannien

Es handelt sich um eine Marketingmitteilung. Diese Informationen werden von Robeco Institutional Asset Management UK Limited, 30 Fenchurch Street, Part Level 8, London EC3M 3BD, eingetragen in England unter der Nummer 15362605, bereitgestellt. Robeco Institutional Asset Management UK Limited ist eine durch die Financial Conduct Authority (FCA – Referenznummer: 1007814) zugelassene und beaufsichtigte Gesellschaft. Sie dienen ausschließlich der Veranschaulichung und stellen keine Anlageberatung oder Aufforderung zum Kauf von Wertpapieren oder anderen Anlagen dar. Die Entgegennahme von Zeichnungen und die Ausgabe von Anteilen erfolgt ausschließlich auf der Grundlage des aktuellen Prospekts, der einschlägigen Dokumente mit den wesentlichen Informationen für den Anleger und anderer ergänzender Informationen für den Fonds. Diese können kostenlos bei Northern Trust Global Serviced Limited, 50 Bank Street, Canary Wharf, London E14 5NT oder auf unserer Website www.robeco.com angefordert werden. Diese Informationen richten sich nur an professionelle Kunden und sind nicht für den öffentlichen Gebrauch bestimmt.

Zusätzliche Informationen für Anleger mit Wohn- oder Geschäftssitz in Uruguay

Der Verkauf des Fonds erfüllt die Voraussetzungen für eine Privatplatzierung gemäß Paragraph 2 des uruguayischen Gesetzes 18.627. Der Fonds darf der Öffentlichkeit in Uruguay nicht angeboten und nicht an diese verkauft werden außer unter Umständen, die kein öffentliches Angebot und keinen öffentlichen Vertrieb gemäß den Gesetzen und Regulierungsbestimmungen von Uruguay darstellen. Der Fonds ist nicht bei der Superintendencia de Servicios Financieros, der Finanzdienstleistungsaufsichtsbehörde der Zentralbank von Uruguay, registriert und wird auch nicht bei dieser registriert werden. Der Fonds entspricht Investmentfonds, bei denen es sich nicht um durch das uruguayische Gesetz 16.774 vom 27. September 1996 in aktueller Fassung regulierte Investmentfonds handelt.
© Q3/2025 Robeco