

# Robeco Sustainable Dynamic Allocation D EUR

Wereldwijde multi-assetoplossing met een focus op het maximaliseren van vermogensgroei

**BELEGGINGSCATEGORIE**

Asset allocatie

**ISIN**

LU2776675683

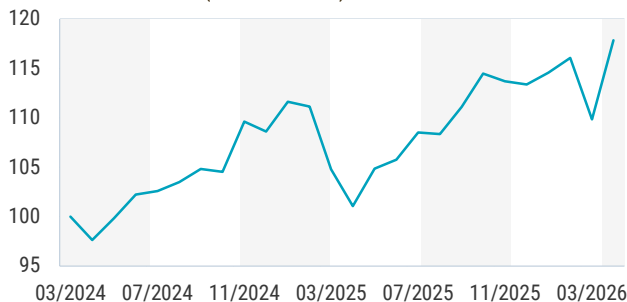
**BENCHMARK (BM)**

50% MSCI All Country World Index (Net Return, EUR) 50% Bloomberg Global Aggregate (hedged into EUR)

**Performance**

● Fonds

Geïndexeerde waarde (tot 30/04/2026)



Periode	Fonds %	BM %	Kalenderjaar	Fonds %	BM %
1 M	7,29	6,20	2025	4,38	6,71
3 M	2,87	3,68			
YTD	3,94	4,99			
1 jaar	16,60	19,94			
2 jaar	9,87	12,44			
Sinds 03/2024	8,74	11,40			

**In het verleden behaalde resultaten bieden geen garantie voor de toekomst. De waarde van uw beleggingen kan fluctueren.** Alle cijfers in EUR. Indien de getoonde performance uit het verleden luidt in een andere valuta dan de valuta van het land waar je woont, moet je er rekening mee houden dat als gevolg van schommelingen in de wisselkoers de getoonde performance hoger of lager kan zijn als deze wordt omgerekend naar jouw lokale valuta. Periodes korter dan een jaar zijn niet geannualiseerd. Rendementen na aftrek van vergoedingen, op basis van transactiekoersen. Bron: Robeco. Fonds: Robeco Sustainable Dynamic Allocation D EUR.

**TOTALE FONDSGROOTTE**

EUR 201.972.954

**GROOTTE AANDELENKLASSE**

EUR 32.356

**VALUTA FONDSKLASSE**

EUR

**EINDE BOEKJAAR**

31/12

**DAGELIJKS VERHANDELBAAR**

Ja

**DIVIDENDUITKEREND**

Nee

**OPRICHTINGSDATUM**

19/03/2024

**BEHEERMAATSCHAPPIJ**

Robeco Institutional Asset Management B.V.

**Over het fonds**

Robeco Sustainable Dynamic Allocation is een actief beheerd, wereldwijd multi-assetfonds. Het fonds heeft als doelstelling het behalen van een beter rendement dan de index. Het fonds heeft een relatief hoog risicoprofiel en maakt gebruik van assetallocatiestrategieën die voornamelijk rechtstreeks beleggen in aandelen en ook exposure innemen naar andere beleggingscategorieën, zoals obligaties, deposito's en geldmarktinstrumenten. Voor de allocatiestrategie gelden beleggings- en volatiliteitsrestricties. Het team van portefeuillemanagers mag ook andere beleggingsinstrumenten inzetten om het risico-rendementsprofiel van het fonds te verbeteren.

**Fondsbeheer**

Ernesto Sanichar, Mathieu van Roon

**Transactiekoers**

30/04/2026	EUR	118,96
Hoogste koers YTD (27/04/2026)	EUR	119,68
Laagste koers YTD (30/03/2026)	EUR	110,12

**Kosten fonds**

	%
Beheerkosten	1,30
Performance fee	Geen
Servicekosten	0,16
Lopende kosten	1,52

**Fondscodes**

ISIN	LU2776675683
Bloomberg	ROSDADE LX
Valoren	133946089

**Juridische status**

Beleggingsmaatschappij met veranderlijk kapitaal naar Luxemburgs recht (SICAV)	
Fondsstructuur	Open-end
ICBE V	Ja
Aandelenklasse	D EUR
Dit fonds is een subfonds van Robeco Capital Growth Funds, SICAV	

**Veranderingen**

Deze fondsklasse toont informatie over de performance vóór de introductiedatum. Op de introductiedatum van deze fondsklasse is Robeco Multi Asset Growth opgenomen door het fonds. De performance vóór de introductiedatum is gesimuleerd op basis van de resultaten uit het verleden van het verdwenen fonds, dat een vergelijkbaar beleggingsbeleid hanteerde en vergelijkbare vergoedingen in rekening bracht.

**Belangrijke risico's**

- De waarde van aandelen is gevoelig voor marktschommelingen, prijzen van instrumenten en veranderingen in politieke, economische of marktomstandigheden. Gebalanceerde fondsen combineren verschillende beleggingscategorieën, wat leidt tot een volatiliteit die lager is dan voor pure aandelenfondsen, maar hoger dan voor pure vastrentende fondsen.
- Het fonds mag gebruikmaken van derivaten om zijn beleggingsdoelstellingen te realiseren. Deze instrumenten kunnen een hefboomwerking hebben, wat de exposure van het fonds naar marktbevingen vergroot.
- Tegenpartijen (van het product in derivaten) kunnen tekortschieten in de nakoming van hun verplichtingen. Het tegenpartijrisico wordt verminderd door onderpand uit te wisselen.
- Het fonds belegt in effecten die mogelijk minder liquide worden in bepaalde marktomstandigheden, wat hun waarde negatief kan beïnvloeden.
- Dit fonds bevordert ESG-kenmerken, maar heeft duurzaam beleggen niet als doelstelling. Duurzaamheidsrisico's zijn geïntegreerd in de beleggingsbeslissingen en kunnen invloed hebben op het rendement.

# Robeco Sustainable Dynamic Allocation D EUR

## Commentaar over performance

Op basis van de handelskoers behaalde het fonds een resultaat van 7,29%.

Sustainable Dynamic Allocation behaalde in de maand een rendement van 7,4% en presteerde daarmee beter dan de benchmark; ook de year-to-date performance ligt voor. In het laatste deel van de periode werd de portefeuille herbelegd naar een bescheiden overweging in aandelen, wat wijst op een verbeterend sentiment. De overweging in aandelen uit opkomende markten droeg bij, profiterend van de opluchtingsrally, ondersteund door een sterk resultaat van de long-leg van onze opties op aandelenindices. De beslissing om de volatiliteit van olie af te dekken via longposities in de Noorse kroon voegde waarde toe. Vanuit fundamenteel oogpunt werd de outperformance van aandelen gedreven door industrie & dienstverlening, IT en basismaterialen. Op aandeelniveau waren Alphabet, Siemens Energy en Vertiv de grootste positieve bijdragers, gesteund door winstcijfers en AI-gerelateerde vraag. Aan de negatieve kant droegen Cheniere Energy, AstraZeneca en Thermo Fisher negatief bij, als gevolg van een zwakker sentiment en voorzichtige vooruitzichten. Binnen credits werd de performance ondersteund door issuerselectie. De overweging in obligaties in euro's bleek gunstig in het licht van het herstel in de regio. De sectorallocatie droeg positief bij, waarbij een onderweging in technologie de rendementen ondersteunde. Ook de overweging in effecten met een BB-rating was een positieve bijdrager.

## Marktontwikkeling

Aandelen veerden in april krachtig op, met een stijging van 10,4% voor de S&P 500 en 15,7% voor de Nasdaq, die beide nieuwe hoogterecords bereikten. Het herstel was echter smal en werd vooral gedragen door technologie- en AI-gerelateerde aandelen, terwijl defensieve namen, gezondheidszorg en de meeste niet-Amerikaanse markten achterbleven. Geopolitiek bleef een belangrijke drijvende kracht. Het staakt-het-vuren met Iran verlaagde de directe risico's, maar liet een fragiel patstelling achter, met de prijs van Brent-olie nog steeds hoog rond USD 114, wat energie-importerende economieën drukte. De winstcijfers zijn robuust, vooral in de VS waar de winstgroei per aandeel over het eerste kwartaal uitkomt op circa 31% jaar-op-jaar, al is die sterk geconcentreerd in een paar sectoren. Europa liet een bescheidener groei zien, terwijl Japan daar tussenin zit. Centrale banken spreken niet langer over renteverlagingen. De Fed, ECB en BoE hielden de rente onveranderd maar benadrukten voorzichtigheid, terwijl de BoJ zich geleidelijk richting verkrapping beweegt. Obligaties boden beperkte diversificatie, doordat de rentes verhoogd bleven en de correlatie met aandelen nog steeds positief was. De creditspreads blijven krap. De dollar vertoonde enkele defensieve kenmerken, gesteund door aanhoudende kapitaalinstroom ondanks structurele tegenwind op langere termijn.

## Verwachting fondsmanager

De vooruitzichten hangen in sterke mate af van het verloop van het conflict tussen Iran en de VS, die de marktdynamiek hebben hervormd rond twee belangrijke factoren: AI-exposure en energieonafhankelijkheid. De VS springt er op beide fronten uit, terwijl Europa en de energie-importerende landen van Azië met aanhoudende structurele tegenwind kampen, tenzij de olieprijs substantieel dalen. In ons basisscenario gaan we ervan uit dat het staakt-het-vuren standhoudt, de verstoringen in de scheepvaart afnemen en de prijs voor Brent-olie tegen het einde van het jaar daalt naar circa USD 90. Zelfs dan zal de inflatie waarschijnlijk tot in 2027 verhoogd blijven, door verlate doorwerkingseffecten. In een ongunstiger scenario blijft de olieprijs boven USD 100, wat renteverlagingen zou uitstellen en de performancekloof verder zou vergroten. Centrale banken zijn momenteel gericht op inflatie, maar zullen in de loop van de tijd waarschijnlijk de aandacht verschuiven naar groei. Wij verwachten dat de Fed, ECB en BoE de rente ongemoeid laten, met slechts een kleine kans op verdere verkrapping door de ECB. Wij hebben een bescheiden overweging in aandelen, met een voorkeur voor de VS en opkomende markten, en een onderweging in Europa en Japan. We blijven voorzichtig over de duration, maar zien selectief waarde ontstaan in Europese obligaties, terwijl we de exposure naar grondstoffen en daarmee samenhangende valuta's handhaven.

**In het verleden behaalde resultaten bieden geen garantie voor de toekomst. De waarde van uw beleggingen kan fluctueren.**

## Top 10 grootste belangen

	%
NVIDIA Corp	4,12
Alphabet Inc (Class A)	2,62
Apple Inc	2,47
Microsoft Corp	2,30
Broadcom Inc	1,56
Amazon.com Inc	1,53
Taiwan Semiconductor Manufacturing Co Lt	1,34
Taiwan Semiconductor Manufactu ADR	0,96
Analog Devices Inc	0,74
Visa Inc	0,70
<b>Totaal</b>	<b>18,34</b>

Strategische assetallocatie	%	Asset allocatie	%
Aandelen	75,0	Aandelen	79,1
Obligaties	25,0	Obligaties	14,8
Alternatieve beleggingen	0,0	Alternatieve beleggingen	0,0
Kas	0,0	Kas	6,2

De strategische assetallocatie vertegenwoordigt de benchmark van de portefeuille.

**In het verleden behaalde resultaten bieden geen garantie voor de toekomst. De waarde van uw beleggingen kan fluctueren.**

Belangen zijn aan verandering onderhevig. Dit is geen aanbeveling om een bepaald effect te kopen, te verkopen of aan te houden. De hier getoonde effecten dienen enkel ter illustratie van de beleggingsstrategie op de hierboven vermelde datum. Er kan niet worden gegarandeerd dat dezelfde effecten in de toekomst in overweging worden genomen. Over de toekomstige ontwikkeling van de effecten kan geen uitspraak worden gedaan.

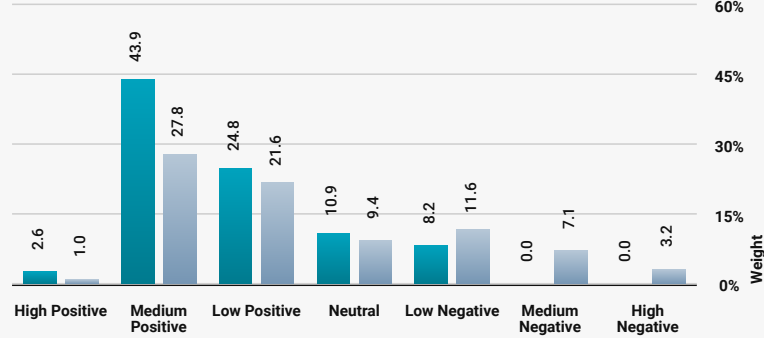
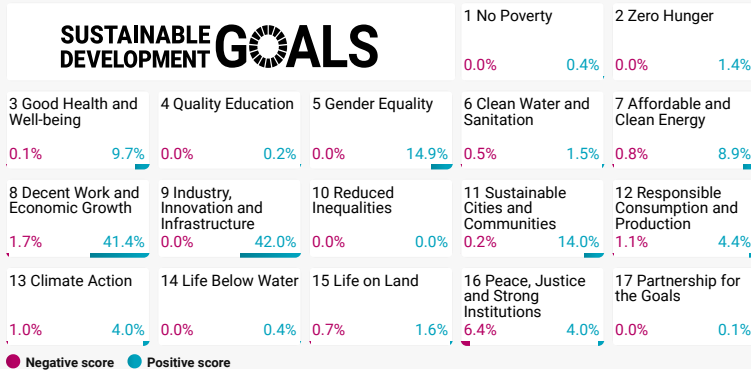
De getoonde allocaties dienen uitsluitend ter illustratie. Dit is het huidige overzicht op de vermelde datum en is geen garantie voor toekomstige ontwikkelingen. Het noemen van deze allocaties betekent niet automatisch dat de belegging daarin winstgevend is of was. Door afronding is de som mogelijk niet gelijk aan 100%.

# Robeco Sustainable Dynamic Allocation D EUR

- **Portfolio:** Robeco Sustainable Dynamic Allocation
- **Index:** 75% MSCI All Country World Index 25% Bloomberg Global Aggregate

## SDG Impact Alignment <sup>1</sup>

Source: Robeco



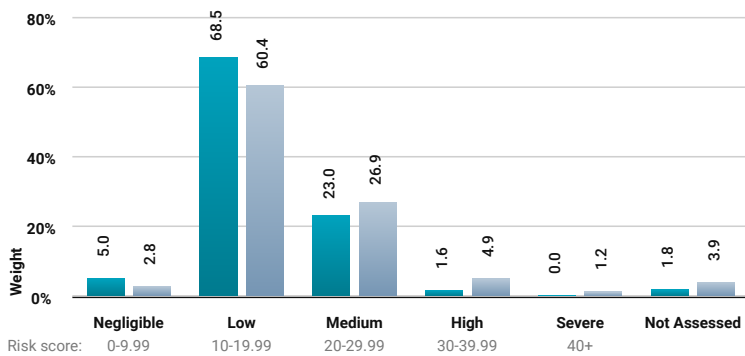
## Sustainalytics ESG Risk Rating <sup>2</sup>

Source: Sustainalytics

### Overall Risk Rating

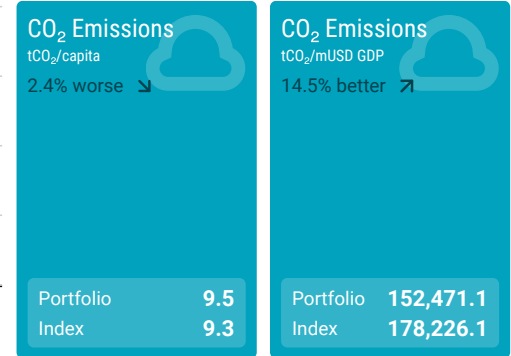
10.4% better ↗

Portfolio **17.1**  
Index **19.0**



## Environmental Intensity <sup>3</sup>

Source: EDGAR



## ESG Labeled Bonds <sup>4</sup>

Source: Bloomberg

### Exposure to ESG Labeled Bonds

Portfolio	<b>1.7%</b>
Index	1.1%
<b>Green</b>	
Portfolio	<b>1.3%</b>
Index	0.7%
<b>Social</b>	
Portfolio	<b>0.2%</b>
Index	0.2%
<b>Sustainability</b>	
Portfolio	<b>0.1%</b>
Index	0.3%

## Exclusions <sup>5</sup>

Source: Robeco

### Total exposure

Portfolio	<b>Not exposed</b>
Index	3.3%
<b>Index Exposure to</b>	
Behavior	<input type="checkbox"/>
Fossil fuels	<input type="checkbox"/>
Weapons	<input type="checkbox"/>
Other products	<input checked="" type="checkbox"/>

## Country Sustainability Ranking <sup>6</sup>

Source: Robeco

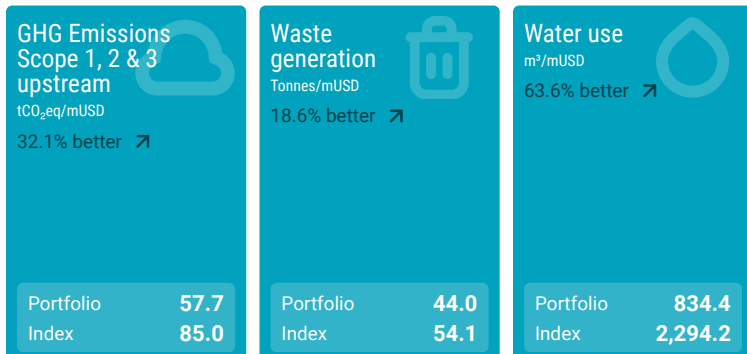
### Total ESG Score

Portfolio	<b>7.1</b>	4.1% better ↗
Index	6.9	
<b>Environmental</b>		
Portfolio	<b>6.4</b>	
Index	6.1	
<b>Social</b>		
Portfolio	<b>7.1</b>	
Index	6.9	
<b>Governance</b>		
Portfolio	<b>7.4</b>	
Index	7.2	

## Environmental Footprint <sup>7</sup>

Carbon source: Robeco data based on Trucost data

Waste & water source: Robeco data based on Trucost data



## Engagement <sup>8</sup>

Source: Robeco

	Portfolio exposure	# companies engaged with
Environmental	4.4%	21
Social	6.8%	10
Governance	7.7%	22
SDGs	11.1%	38
Voting Related	2.0%	12
Enhanced	0.0%	0
<b>Total</b>	<b>25.4%</b>	<b>93</b>

# Robeco Sustainable Dynamic Allocation D EUR

## Belangrijke ESG-informatie

De duurzaamheidsinformatie in deze factsheet kan beleggers helpen duurzaamheidsoverwegingen te integreren in hun proces. Deze informatie is alleen voor informatieve doeleinden. De gerapporteerde duurzaamheidsinformatie mag niet worden gebruikt in relatie tot de bindende elementen van dit fonds. Bij een beslissing om te beleggen moet rekening worden gehouden met alle kenmerken of doelstellingen van het fonds zoals beschreven in het prospectus. Het prospectus is op verzoek kosteloos verkrijgbaar via de Robeco-website. De cijfers in de duurzaamheidsvisuals zijn berekend op subfondsniveau.

Het fonds bevordert kenmerken op het gebied van milieu en maatschappij (environmental and social; E&S) volgens Artikel 8 van de Sustainable Finance Disclosure Regulation van de EU, integreert duurzaamheidsrisico's in het beleggingsproces en past Robeco's beleid voor goed ondernemingsbestuur toe. Het fonds hanteert duurzaamheidsindicatoren, waaronder, maar niet beperkt tot, uitsluitingen op basis van normen, activiteiten en regio's.

## Reference

### 1. Afstemming SDG-impact

Deze verdeling over SDG-scores toont de portefeuilleweging die is toegekend aan bedrijven met een positieve, negatieve en neutrale impact op de Sustainable Development Goals (SDG) op basis van Robeco's SDG-raamwerk. Het raamwerk beoordeelt in drie stappen de impact van een bedrijf op de relevante SDG's en kent een totale SDG-score toe. Deze score loopt uiteen van een positieve tot negatieve bijdrage, waarbij de impact wordt beoordeeld als 'high', 'medium' of 'low'. In de cijfers zijn alleen belangen in bedrijven meegenomen.

### 2. ESG-risicorating van Sustainalytics

De grafiek geeft de ESG-risicorating van Sustainalytics van de portefeuille weer. Deze wordt berekend door de ESG-risicorating van alle namen in de portefeuille te vermenigvuldigen met de betreffende portefeuilleweging. De grafiek Verdeling over ESG-risiconiveaus van Sustainalytics toont de portefeuilleallocaties onderverdeeld in de vijf ESG-risiconiveaus van Sustainalytics: minimaal (0-10), laag (10-20), gemiddeld (20-30), hoog (30-40) en ernstig (40+), en geeft zo een overzicht van de exposure van de portefeuille naar de verschillende ESG-risiconiveaus.

In de cijfers zijn alleen belangen in bedrijven meegenomen.

### 3. Milieu-intensiteit

De milieu-intensiteit drukt de totale milieu-efficiëntie van een portefeuille uit. De totale CO2-intensiteit van de portefeuille is gebaseerd op de uitstoot van de desbetreffende landen. We delen de CO2-uitstoot van elk land, gemeten in tonnen CO2, door de bevolkingsomvang of het bruto binnenlands product om de CO2-intensiteit van het land te verkrijgen. De totale intensiteit van de portefeuille wordt berekend als een gewogen gemiddelde door de intensiteit van ieder beoordeeld belang in de portefeuille te vermenigvuldigen met de weging van die belangen. In de cijfers zijn alleen belangen meegenomen die zijn aangemerkt als staatsobligaties.

### 4. Obligaties met ESG-label

De afbeelding geeft de exposure van de portefeuille naar obligaties met een ESG-label weer. Dit wordt berekend als een som van de wegingen voor de obligaties in de portefeuille die een van de bovengenoemde labels hebben. Naast de exposure van de portefeuille wordt ook de exposure van de index weergegeven om het verschil met de index te laten zien.

### 5. Uitsluitingen

De grafieken tonen de mate waarin Robeco uitsluitingen toepast. De drempels zijn gebaseerd op omzet, tenzij anders aangegeven. Voor meer informatie over het uitsluitingsbeleid en welk niveau van toepassing is, verwijzen we u naar het uitsluitingsbeleid en de uitsluitingenlijst op Robeco.com.

Bron: Robeco. Wij maken gebruik van verschillende gegevensbronnen zoals Sustainalytics, RSPO (Roundtable on Sustainable Palm Oil), Wereldbank, Freedom House, Fund for Peace en International Sanctions.

Beleidsdocument beschikbaar: [Uitsluitingsbeleid](#)

### 6. Country Sustainability Ranking

De afbeelding geeft de score van de portefeuille weer op basis van Robeco's Country Sustainability Ranking-methodologie. Deze worden berekend aan de hand van de weging van de portefeuillebelangen en de desbetreffende landenscores. De scores omvatten overwegingen van meer dan 50 afzonderlijke indicatoren, die elk een uniek duurzaamheidskenmerk op het gebied van milieu, maatschappij en governance op landenniveau weergeven. In de cijfers zijn alleen belangen meegenomen die zijn aangemerkt als staatsobligaties.

### 7. Milieuoetafdruk

De milieuoetafdruk geeft het totale gebruik van hulpbronnen weer per één miljoen belegde USD in de portefeuille. De voetafdruk van iedere onderzochte onderneming wordt berekend door de gebruikte hulpbronnen te normaliseren ten opzichte van de bedrijfsvalue inclusief cash van die ondernemingen. Wij voegen deze cijfers samen op portefeuilleniveau op basis van een gewogen gemiddelde, waarbij de voetafdruk van ieder beoordeeld portefeuillebelang wordt vermenigvuldigd met de weging van de positie. De equivalente factoren die worden gebruikt voor de vergelijking tussen de portefeuille en de index (waar van toepassing) vertegenwoordigen Europese gemiddelden en zijn gebaseerd op bronnen van derden in combinatie met eigen ramingen. De gepresenteerde cijfers zijn dan ook bedoeld ter illustratie en vormen slechts een indicatie. In de cijfers zijn alleen belangen in bedrijven meegenomen.

### 8. Engagement

Robeco maakt onderscheid tussen drie soorten engagements. Value Engagement is gericht op langetermijnkwesties die financieel materieel zijn en/of negatieve gevolgen hebben voor de duurzaamheid. De thema's zijn onder te verdelen in Milieu, Maatschappij, Governance of Stemmen. SDG Engagements zijn bedoeld om een duidelijke en meetbare verbetering te bewerkstelligen in de bijdrage van een bedrijf aan de SDG's. Enhanced Engagement wordt in gang gezet bij wangedrag en is gericht op bedrijven die internationale normen ernstig schenden. De rapportage is gebaseerd op alle bedrijven in de portefeuille waarvoor in de afgelopen 12 maanden engagementactiviteiten hebben plaatsgevonden. Bedrijven kunnen onder engagement zijn in meerdere categorieën tegelijk. Hoewel de totale exposure van de portefeuille dubbeltelling uitsluit, is die mogelijk niet gelijk aan de som van de exposure van de afzonderlijke categorieën.

# Robeco Sustainable Dynamic Allocation D EUR

**Risicobeleid**

Het risicobeheer is volledig geïntegreerd in het beleggingsproces, zodat de posities altijd voldoen aan de vastgestelde richtlijnen.

**Fiscale behandeling product**

Het fonds is gevestigd in Luxemburg en is onderworpen aan de Luxemburgse belastingwetten en -regelgeving. Het fonds is in Luxemburg geen vennootschaps-, inkomsten-, dividend- of vermogenswinstbelasting verschuldigd. Het fonds is wel onderworpen aan een jaarlijkse abonnementsbelasting ('taxe d'abonnement') in Luxemburg. Deze bedraagt 0,05% van de intrinsieke waarde van het fonds. Dit recht op inschrijvingen is opgenomen in de intrinsieke waarde van het fonds. In principe kan het fonds het Luxemburgse verdragsnetwerk gebruiken om een deel van de bronbelasting op inkomsten terug te vragen.

**Dividendbeleid**

Deze fondsklasse van het fonds keert geen dividend uit.

**Geregistreerd in**

Belgie, Frankrijk, Duitsland, Italië, Luxemburg, Spanje

**Valutabeleid**

Het Subfonds streeft ernaar de valuta-exposure van het Subfonds (exclusief actieve valutaposities) af te stemmen op de benchmark, onder meer door gebruik te maken van derivaten. Het Subfonds kan actieve valutaposities innemen, onder meer via derivaten. De actieve valutaposities kunnen ertoe leiden dat het Subfonds afwijkt van de weging van de respectieve valuta's in de relevante benchmark.

**Bloomberg disclaimer**

Alle eigendomsrechten van de Bloomberg Indices behoren toe aan Bloomberg of de licentiegevers van Bloomberg. Noch Bloomberg noch de licentiegevers van Bloomberg hebben goedkeuring verleend aan dit document, garanderen dat de daarin opgenomen informatie correct en compleet is, of geven garantie, impliciet of expliciet, met betrekking tot de resultaten die daaruit kunnen worden verkregen en, voor zover maximaal wettelijk is toegestaan, kan noch Bloomberg noch de licentiegevers van Bloomberg aansprakelijk of verantwoordelijk worden gehouden voor letsel of schade die uit dit document voortvloeit.

**Disclaimer MSCI**

Bron: MSCI. MSCI geeft geen verklaring of garantie, noch uitdrukkelijk, noch stilzwijgend, en is op geen enkele wijze aansprakelijk voor eventuele MSCI-gegevens in deze publicatie. De MSCI-gegevens mogen niet worden geherdistribueerd of gebruikt als basis voor andere indices of eventuele effecten of financiële producten. Dit verslag is niet goedgekeurd, bevestigd, nagekeken of geproduceerd door MSCI. De MSCI-gegevens zijn niet bedoeld als beleggingsadvies of aanbeveling tot het doen (of het niet doen) van bepaalde beleggingen en er mag niet als zodanig op worden vertrouwd.

**Disclaimer Sustainalytics**

De informatie, methodologieën, gegevens en meningen die hierin zijn opgenomen of weergegeven, zijn eigendom van Sustainalytics en/of derden, bedoeld voor intern, niet-commercieel gebruik, en mogen op geen enkele wijze worden gekopieerd, verspreid of gebruikt, ook niet door middel van aanhaling, tenzij uitdrukkelijk schriftelijk anders is overeengekomen. Ze worden uitsluitend ter informatie verstrekt en (1) vormen geen beleggingsadvies; (2) moeten niet worden geïnterpreteerd als een aanbod of een aanwijzing om effecten te kopen of te verkopen, een project te selecteren of enigerlei zakelijke transacties te verrichten; (3) houden geen beoordeling in van de economische prestaties, de financiële verplichtingen of de kredietwaardigheid van de emittent; (4) vormen geen vervanging voor professioneel advies; (5) in het verleden behaalde resultaten bieden geen garantie voor de toekomst. Deze zijn gebaseerd op informatie die beschikbaar is gesteld door derden, zijn onderhevig aan voortdurende veranderingen en worden daarom niet gegarandeerd met betrekking tot hun verhandelbaarheid, volledigheid, nauwkeurigheid of geschiktheid voor een bepaald doel. De informatie en gegevens worden verstrekt 'zoals deze zijn' en geven de mening van Sustainalytics weer op de datum waarop zij werden opgesteld en gepubliceerd. Sustainalytics en zijn externe leveranciers aanvaarden enige aansprakelijkheid voor schade als gevolg van het gebruik van de hierin opgenomen informatie, gegevens of standpunten, op welke wijze dan ook, behalve waar expliciet vereist door de wet. Elke verwijzing naar namen van derden is een passende erkenning van hun eigendom en houdt geen sponsoring of goedkeuring door die eigenaar in. Voor zover van toepassing kunnen de hierin genoemde onderzochte bedrijven een relatie hebben met verschillende businessunits van Sustainalytics. Sustainalytics heeft adequate maatregelen getroffen om de objectiviteit en onafhankelijkheid van zijn standpunten te waarborgen. Neem voor meer informatie contact op met [compliance@sustainalytics.com](mailto:compliance@sustainalytics.com).

## Robeco Sustainable Dynamic Allocation D EUR

### Belangrijke informatie – Uw kapitaal loopt risico

Robeco Institutional Asset Management B.V. heeft een vergunning van de Autoriteit Financiële Markten als beheerder van instellingen voor collectieve belegging in overdraagbare effecten (ICBE's) en alternatieve beleggingsfondsen (AIF's) ("Fonds(en)"). Dit is marketingcommunicatie die uitsluitend is bedoeld voor professionele beleggers, in de zin van beleggers die gekwalificeerd zijn als professionele klanten, die hebben verzocht behandeld te worden als professionele klanten of gerechtigd zijn dergelijke informatie te ontvangen volgens van toepassing zijnde wetgeving. Robeco Institutional Asset Management B.V. en/of verbonden en aangesloten entiteiten en dochterondernemingen, ("Robeco"), zijn niet aansprakelijk voor enige schade voortvloeiend uit het gebruik van dit document. Gebruikers van deze informatie die beleggingsdiensten aanbieden in de Europese Unie, zijn zelf verantwoordelijk om te beoordelen of zij de informatie mogen ontvangen in overeenstemming met MiFID II-regelgeving. Voor zover deze informatie wordt gekwalificeerd als een redelijk en toepasselijk klein niet-geldelijk voordeel onder MiFID II, zijn gebruikers die beleggingsdiensten bieden in de Europese Unie zelf verantwoordelijk om te voldoen aan de relevante voorschriften voor het bijhouden van gegevens en transparantie. De informatie in dit document is gebaseerd op informatiebronnen die wij betrouwbaar achten en wordt verstrekt zonder enige garanties. Zonder verdere toelichting kan dit document niet worden beschouwd als compleet. Opinies, ramingen en voorspellingen kunnen op elk moment en zonder kennisgeving vooraf worden gewijzigd. In geval van twijfel raden wij aan onafhankelijk advies in te winnen. Dit document is bedoeld om de professionele belegger te voorzien van algemene informatie over de specifieke capaciteiten van Robeco, maar is niet opgesteld door Robeco als beleggingsonderzoek en is geen beleggingsaanbeveling of advies om bepaalde effecten of beleggingsproducten te kopen, te houden of te verkopen of een bepaalde beleggingsstrategie of juridisch, boekhoudkundig of fiscaal advies te volgen. Alle rechten op de informatie in dit document zijn en blijven voorbehouden aan Robeco. Dit document mag niet worden gekopieerd of gedeeld voor openbare doeleinden. Niets uit dit document mag worden gereproduceerd of openbaar worden gemaakt in welke vorm of op welke wijze dan ook, zonder Robeco's voorafgaande schriftelijke toestemming. Beleggen brengt risico's met zich mee. Voordat je gaat beleggen, dien je te realiseren dat terugbetaling van je inleg niet gegarandeerd is. Beleggers dienen er zeker van te zijn dat zij het risico verbonden aan de producten of diensten die Robeco aanbiedt in hun thuisland volledig begrijpen. Beleggers dienen bovendien hun beleggingsdoelstelling en risicoprofiel te bepalen. Historische rendementen zijn uitsluitend bedoeld ter illustratie. Koersen van deelnemingen kunnen zowel omhoog als omlaag gaan en in het verleden behaalde rendementen bieden geen garantie voor de toekomst. Indien de getoonde performance uit het verleden luidt in een andere valuta dan de valuta van het land waar je woont, moet je er rekening mee houden dat als gevolg van schommelingen in de wisselkoers de getoonde performance hoger of lager kan zijn als deze wordt omgerekend naar jouw lokale valuta. De performancegegevens zijn exclusief de commissies en kosten verschuldigd over het verhandelen van effecten in klantportefeuilles of over de uitgifte en terugkoop van units. Tenzij anders aangegeven is de performance i) gebaseerd op de koers na aftrek van kosten en ii) inclusief herbelegging van dividend. Meer informatie over de Fondsen wordt gegeven in het prospectus. De performance is exclusief de beheervergoeding. De in dit document genoemde lopende kosten zijn gebaseerd op het laatst verschenen jaarverslag op basis van het einde van het boekjaar. Dit document is niet gericht aan, of bedoeld voor distributie aan of gebruik door een persoon of entiteit die burger, woonachtig of gevestigd is in een plaats, staat, land of andere jurisdictie, waar de plaatselijk geldende wet- of regelgeving een dergelijk(e) distributie, document, beschikbaarheid of gebruik niet toestaat, of waardoor een Fonds of Robeco Institutional Asset Management B.V. zou worden onderworpen aan een verplichting tot registratie of licentieverplichting binnen een dergelijke jurisdictie. Een besluit om in te tekenen op belangen in een Fonds dat wordt aangeboden in een bepaalde jurisdictie, dient alleen te worden genomen op basis van informatie aanwezig in het prospectus. Deze informatie kan afwijken van de informatie in dit document. Potentiële inschrijvers op aandelen dienen zelf informatie in te winnen over wettelijke vereisten die eveneens van toepassing zijn, alsook over de geldende regelgeving met betrekking tot deviezencontrole en belastingen in het land waarvan zij ingezetene zijn dan wel waar zij hun woon- of verblijfplaats hebben. De Fondsinformatie, indien aanwezig, in dit document is slechts geldig in samenhang met het prospectus en dit document dient te allen tijde in samenhang met het prospectus te worden gelezen. Meer informatie over het Fonds en de bijbehorende risico's wordt gegeven in het prospectus. Het prospectus en het Essentiële-informatiedocument voor de Robeco-fondsen zijn allemaal kosteloos te verkrijgen op de websites van Robeco. Bij delen van het marketingmateriaal kan gebruik worden gemaakt van AI-tools om de evaluatie en beoordeling van marketingmateriaal te ondersteunen. Deze tools zijn ontworpen voor meer consistentie en efficiëntie. Alle uitkomsten worden beoordeeld door menselijke beoordelaars.

**Aanvullende informatie voor Amerikaanse beleggers** Dit document mag in de VS worden verspreid door Robeco Institutional Asset Management US, Inc. ("Robeco US"), een beleggingsadviseur die geregistreerd staat bij de Amerikaanse Securities and Exchange Commission (SEC). Een dergelijke registratie dient niet te worden opgevat als een goedkeuring van Robeco US door de SEC. Robeco Institutional Asset Management B.V. wordt beschouwd als een "deelnemende gelieerde partij" en sommige medewerkers zijn "verbonden personen" van Robeco US volgens de relevante SEC-richtlijnen voor "no action". Medewerkers die zijn geïdentificeerd als verbonden personen van Robeco US verrichten activiteiten die direct of indirect verband houden met de beleggingsadviesdiensten van Robeco US. In dat geval worden deze personen geacht op te treden namens Robeco US. De SEC-regels zijn alleen van toepassing op klanten, potentiële klanten en beleggers van Robeco US. Robeco US is een volledige dochteronderneming van ORIX Corporation Europe N.V. ("ORIX"), een Nederlandse beleggingsmaatschappij met hoofdkantoor in Rotterdam, Nederland. Robeco US is gevestigd op 230 Park Avenue, 33e verdieping, New York, NY 10169.

**Aanvullende informatie voor Amerikaanse beleggers in het buitenland – Reg. S.** Het Robeco Capital Growth Funds is niet geregistreerd onder de United States Investment Company Act van 1940, zoals gewijzigd, noch onder de United States Securities Act van 1933, zoals gewijzigd. Geen van de aandelen mag worden aangeboden of verkocht, direct of indirect, in de Verenigde Staten of aan een 'US person'. Een 'US person' is gedefinieerd als (a) een persoon die een burger of inwoner is van de Verenigde Staten voor de federale inkomstenbelasting; (b) een onderneming, vennootschap of ander lichaam die/dat is opgericht naar Amerikaans recht of is gevestigd in de Verenigde Staten; (c) een vermogen of trust waarvan de inkomsten onderhevig zijn aan de Amerikaanse federale inkomstenbelasting, ongeacht of deze inkomsten effectief betrekking hebben op een Amerikaanse transactie of onderneming. Dit materiaal mag in de Verenigde Staten alleen worden verspreid aan een persoon die een 'distributeur' is of die geen 'US person' is, zoals gedefinieerd in Regulation S van de Amerikaanse Securities Act van 1933 (zoals gewijzigd).

**Aanvullende informatie voor in Australië gevestigde beleggers** Dit document wordt in Australië verspreid door Robeco Hong Kong Limited (ARBN 156 512 659), dat volgens de Australische Corporations Act van 2001 (Cth) conform ASIC Class Order 03/1103 geen Australische licentie voor financiële dienstverleners hoeft te hebben. Robeco Hong Kong Limited valt onder toezicht van de Securities and Futures Commission en onder de wetgeving van Hongkong. Deze wetgeving kan afwijken van de wetgeving in Australië. Dit document wordt alleen verspreid naar zakelijke klanten zoals gedefinieerd in de Corporations Act van 2001 (Cth). Dit document mag niet worden gedistribueerd of verspreid, hetzij direct of indirect, aan personen die in een andere klasse vallen. Dit document is niet bedoeld voor openbare distributie in Australië.

**Aanvullende informatie voor in Nieuw-Zeeland gevestigde beleggers** In Nieuw-Zeeland is dit document alleen beschikbaar voor wholesale beleggers volgens bepaling 3(2) van Schedule 1 van de Financial Markets Conduct Act 2013 (FMCA). Dit document is niet bedoeld voor openbare distributie in Nieuw-Zeeland.

**Aanvullende informatie voor in Oostenrijk gevestigde beleggers** Deze informatie is uitsluitend bedoeld voor professionele beleggers of in aanmerking komende tegenpartijen in de zin van de Oostenrijkse Wet toezicht effectenverkeer.

**Aanvullende informatie voor in Brazilië gevestigde beleggers** Het Fonds mag niet worden aangeboden of verkocht in Brazilië. Derhalve is het Fonds niet geregistreerd en zal het fonds ook niet geregistreerd worden bij de Braziliaanse Securities Commission (CVM) en het fonds is evenmin ingediend bij de voornoemde instelling voor goedkeuring. Documenten die verband houden met het Fonds en de daarin opgenomen informatie mogen niet worden verstrekt aan het publiek in Brazilië, aangezien het Fonds niet genoteerd is aan een beurs in Brazilië, en evenmin mogen ze worden gebruikt in samenhang met een aanbieding voor inschrijving op of verkoop van effecten aan het publiek in Brazilië.

**Aanvullende informatie voor in Brunei gevestigde beleggers** Het Prospectus heeft betrekking op een particuliere collectieve beleggingsregeling die niet onderworpen is aan enige vorm van binnenlandse regulering door de Autoriti Monetari Brunei Darussalam ("Autoriteit"). Het Prospectus is uitsluitend bedoeld voor verspreiding onder specifieke categorieën beleggers, zoals gespecificeerd in paragraaf 20 van de Securities Market Order, 2013, en mag bijgevolg niet worden overhandigd aan, of vertrouwd worden door, een particuliere cliënt. De Autoriteit is niet verantwoordelijk voor het controleren of verifiëren van enig prospectus of andere documenten in verband met deze collectieve beleggingsregeling. De Autoriteit heeft het Prospectus of andere bijbehorende documenten niet goedgekeurd en heeft geen stappen ondernomen om de informatie in het Prospectus te verifiëren, en draagt daarvoor geen enkele verantwoordelijkheid. De deelnemingen waarop het Prospectus betrekking heeft, kunnen illiquide zijn of onderworpen zijn aan beperkingen op hun doorverkoop. Potentiële kopers van de aangeboden deelnemingen dienen daar hun eigen due diligence op uit te voeren.

## Robeco Sustainable Dynamic Allocation D EUR

**Aanvullende informatie voor in Canada gevestigde beleggers** Geen beurstoezichthouder of vergelijkbare autoriteit in Canada heeft dit document of de voordelen van de hierin beschreven effecten beoordeeld of op welke manier dan ook goedgekeurd, en elke hiermee strijdige verklaring is een overtreding. Robeco Institutional Asset Management B.V. verlaat zich op de vrijstelling voor internationale dealers en internationale adviseurs in Quebec en heeft McCarthy Tétrault LLP aangesteld als diens agent voor dienstverlening in Quebec.

**Aanvullende informatie voor in Chili gevestigde beleggers** Noch Robeco noch de Fondsen zijn geregistreerd bij de Comisión para el Mercado Financiero conform wetnummer 18.045, de Ley de Mercado de Valores en daaronder vallende regulering. Dit document is niet bedoeld als een aanbod of uitnodiging voor inschrijving voor of de aankoop van aandelen van het Fonds in Chili, behalve aan specifieke personen die op eigen initiatief deze informatie hebben aangevraagd. Het moet derhalve worden behandeld als een 'persoonlijk aanbod' volgens artikel 4 van de Ley de Mercado de Valores (een aanbod dat niet is gericht aan het grote publiek of aan een bepaalde sector of specifieke groep van het publiek).

**Aanvullende informatie voor in Colombia gevestigde beleggers** Dit document is niet bedoeld als openbare aanbieding in de Republiek Colombia. De aanbieding van het fonds is gericht op minder dan 100 specifiek geselecteerde beleggers. Het fonds mag niet worden gepromoot en op de markt worden gebracht in Colombia of aan inwoners van Colombia, tenzij genoemde promotie en vermarkting plaatsvinden conform Besluit 2555 uit 2010 en andere toepasselijke wet- en regelgeving in verband met de promotie van buitenlandse fondsen in Colombia. De verspreiding van dit prospectus en de aanbieding van aandelen kan in bepaalde jurisdicties aan beperkingen onderhevig zijn. De informatie in dit prospectus dient slechts als algemene richtlijn. Het is de verantwoordelijkheid van personen die in het bezit zijn van dit prospectus en die wensen in te schrijven op aandelen om zich op de hoogte te stellen van de van toepassing zijnde wet- en regelgeving en zich daaraan te houden. Potentiële inschrijvers op de aandelen dienen zelf informatie in te winnen over mogelijk toepasselijke wettelijke vereisten, regelgeving met betrekking tot deviezencontrole en geldende belastingvoorschriften in het land waarvan zij ingezetene zijn dan wel waar zij hun woon- of verblijfplaats hebben.

**Aanvullende informatie voor in het Dubai International Financial Centre (DIFC) in de Verenigde Arabische Emiraten gevestigde beleggers** Dit materiaal wordt verspreid door Robeco Institutional Asset Management B.V. (DIFC Branch) gevestigd te Office 209, Level 2, Gate Village Building 7, Dubai International Financial Centre, Dubai, PO Box 482060, UAE. Robeco Institutional Asset Management B.V. (DIFC Branch) valt onder toezicht van de Dubai Financial Services Authority ("DFSA") en doet alleen zaken met professionele klanten of tegenpartijen op de markt, niet met particuliere personen in de zin van de DFSA.

**Aanvullende informatie voor in Frankrijk gevestigde beleggers** Robeco Institutional Asset Management B.V. mag in Frankrijk zijn diensten aanbieden. Robeco Frankrijk is een dochteronderneming van Robeco en richt zich op het promoten en distribueren van de fondsen van de groep aan professionele beleggers in Frankrijk.

**Aanvullende informatie voor in Duitsland gevestigde beleggers** Deze informatie is uitsluitend bedoeld voor professionele beleggers of in aanmerking komende tegenpartijen in de zin van de Duitse Wet op de effectenhandel.

**Aanvullende informatie voor in Hongkong gevestigde beleggers** Dit document is uitsluitend bestemd voor professionele beleggers, zoals gedefinieerd in de Securities and Futures Ordinance (Cap 571) en de daarvan afgeleide wetgeving van Hongkong. Dit document wordt verstrekt door Robeco Hong Kong Limited ("Robeco"), dat onder toezicht van de Securities and Futures Commission ("SFC") in Hongkong valt. De inhoud van dit document is niet gecontroleerd door de SFC. Als er ook maar enige twijfel bestaat over de inhoud van dit document, dien je onafhankelijk deskundig advies in te winnen.

**Aanvullende informatie voor in Indonesië gevestigde beleggers** Het Prospectus vormt geen aanbod tot verkoop, noch een verzoek tot aankoop van effecten in Indonesië.

**Aanvullende informatie voor in Italië gevestigde beleggers** Dit document is uitsluitend bestemd voor gekwalificeerde beleggers en particuliere en professionele klanten (zoals beschreven in artikel 26 (1) (b) en (d) in de Consob-Verordening Nr. 16190 van 29 oktober 2007). Indien dit document ter beschikking wordt gesteld aan distributeurs en door hen bevoegde personen voor promotie- en marketingactiviteiten, mag dit document alleen worden gebruikt voor het doel waarvoor het is ontworpen. Het is niet toegestaan de gegevens en informatie in dit document te gebruiken voor de communicatie met toezichthouders. Dit document bevat geen informatie om, concreet, de beleggingstendens te bepalen en daarom kunnen, en mogen, op basis van dit document geen beleggingsbeslissingen worden genomen.

**Aanvullende informatie voor in Japan gevestigde beleggers** Dit document is uitsluitend bestemd voor gekwalificeerde beleggers en wordt verspreid door Robeco Japan Company Limited, geregistreerd in Japan als Financial Instruments Business Operator, [de directeur van Kanto Local Financial Bureau (FIBO) registratienummer 2780, lid van Japan Investment Advisors Association].

**Aanvullende informatie voor in Zuid-Korea gevestigde beleggers** Er wordt niet beweerd dat de ontvangers van het document in aanmerking komen om de Fondsen te verwerven onder de wetten van Zuid-Korea, waaronder, maar niet beperkt tot, de Foreign Exchange Transaction Act en de voorschriften in het kader daarvan. De Fondsen zijn niet geregistreerd onder de Financial Investment Services and Capital Markets Act van Zuid-Korea, en geen van de Fondsen mag worden aangeboden, verkocht of geleverd, of worden aangeboden of verkocht aan personen voor wederaanbieding of wederverkoop, direct of indirect, in Zuid-Korea of aan inwoners van Zuid-Korea, behalve in overeenstemming met de toepasselijke wet- en regelgeving van Zuid-Korea.

**Aanvullende informatie voor in Liechtenstein gevestigde beleggers** Dit document wordt uitsluitend verspreid naar in Liechtenstein gevestigde, officieel erkende financiële intermediairs (zoals banken, discretionaire portefeuillemanagers, verzekeringsmaatschappijen, paraplufondsen) die niet van plan zijn voor eigen rekening te beleggen in het (de) in het document vermelde Fonds(en). Dit materiaal wordt verspreid door Robeco Switzerland Ltd, postadres: Josefstrasse 218, 8005 Zürich, Zwitserland. Als vertegenwoordiger en betaalkantoor in Liechtenstein fungeert LGT Bank Ltd., Herrengasse 12, FL-9490 Vaduz, Liechtenstein. Het prospectus, het Essentiële-informatiedocument, de statuten van de vennootschap, de jaarverslagen en halfjaarberichten van het (de) Fonds(en) zijn verkrijgbaar bij de vertegenwoordiger of via de website.

**Aanvullende informatie voor in Maleisië gevestigde beleggers** In het algemeen is geen aanbod of verkoop van de Aandelen toegestaan in Maleisië, tenzij een Erkenningsvrijstelling of de Prospectusvrijstelling van toepassing is: ER IS GEEN ACTIE ONDERNOMEN, NOCH ZAL ER ACTIE WORDEN ONDERNOMEN, OM TE VOLDOEN AAN DE WETGEVING VAN MALEISIË INZAKE HET BESCHIKBAAR STELLEN, HET AANBIEDEN VOOR INSCHRIJVING OF AANKOOP, OF HET UITGEVEN VAN EEN UITNODIGING TOT INSCHRIJVING OP OF AANKOOP OF VERKOOP VAN DE AANDELEN IN MALEISIË OF AAN PERSONEN IN MALEISIË, AANGEZIEN HET NIET DE BEDOELING VAN DE EMITTENT IS DAT DE AANDELEN IN MALEISIË BESCHIKBAAR WORDEN GESTELD OF ONDERDEEL UITMAKEN VAN EEN AANBOD OF EEN UITNODIGING TOT INSCHRIJVING OF AANKOOP IN MALEISIË. NOCH DIT DOCUMENT, NOCH ENIG ANDER DOCUMENT OF MATERIAAL MET BETREKKING TOT DE AANDELEN MAG IN MALEISIË WORDEN VERSPREID OF IN OMLOOP WORDEN GEBRACHT. NIEMAND MAG EEN UITNODIGING OF AANBOD OF EEN UITNODIGING OM DE AANDELEN IN MALEISIË TE VERKOPEN OF TE KOPEN BESCHIKBAAR STELLEN OF DOEN, TENZIJ DIE PERSOON DE NODIGE ACTIE ONDERNEEMT OM TE VOLDOEN AAN DE MALEISISCH WET.

## Robeco Sustainable Dynamic Allocation D EUR

**Aanvullende informatie voor in Singapore gevestigde beleggers** Dit document is niet geregistreerd bij de Monetary Authority of Singapore ("MAS"). Dientengevolge mag dit document niet in omloop worden gebracht of direct of indirect worden gedistribueerd aan personen in Singapore anders dan (i) een institutionele belegger in de zin van Hoofdstuk 304 van de SFA, (ii) een relevante persoon als bedoeld in Hoofdstuk 305(1), of enig persoon als bedoeld in Hoofdstuk 305(2), en overeenkomstig de voorwaarden als omschreven in Hoofdstuk 305 van de SFA of (iii) anderszins op grond van en overeenkomstig de voorwaarden van enige andere van toepassing zijnde bepaling van de SFA. De inhoud van dit document is niet gecontroleerd door de MAS. Een besluit om deel te nemen in het Fonds dient alleen dan te worden genomen nadat de hoofdstukken over beleggingsoverwegingen, strijdigheid van belangen, risicofactoren en de toepasselijke verkoopbeperkingen van Singapore (zoals omschreven in de paragraaf "Belangrijke informatie voor beleggers in Singapore") in het prospectus zijn gelezen. Raadpleeg een deskundig adviseur indien je twijfelt over de strenge bepalingen die gelden voor het gebruik van dit document, de wettelijke status van het Fonds, toepasselijke wettelijke bescherming, bijbehorende risico's en geschiktheid van het Fonds voor jouw doelstellingen. Beleggers dienen er rekening mee te houden dat alleen de subfondsen genoemd in de bijlage bij het hoofdstuk "Belangrijke informatie voor beleggers in Singapore" van het prospectus ("Subfondsen") beschikbaar zijn voor beleggers in Singapore. De Subfondsen zijn aangemerkt als beperkte buitenlandse programma's onder de Securities and Futures Act, Sectie 289 van Singapore ("SFA") en geven als zodanig recht op vrijwaring van de verplichting tot registratie van het prospectus uit hoofde van de vrijwaringen onder Paragraaf 304 en Paragraaf 305 van de SFA. De Subfondsen zijn niet goedgekeurd of erkend door de MAS en aandelen in de Subfondsen mogen in Singapore niet aan particuliere personen worden aangeboden. Het prospectus van het Fonds is geen prospectus in de zin van de SFA. Derhalve is wettelijke aansprakelijkheid in de zin van de SFA met betrekking tot de inhoud van prospectussen niet van toepassing. De Subfondsen mogen alleen worden aangeboden aan personen die over voldoende ervaring en kennis beschikken om de risico's te begrijpen die verbonden zijn aan het beleggen in dergelijke programma's, en die voldoen aan bepaalde andere criteria zoals genoemd in Paragraaf 304, Paragraaf 305 of een andere toepasselijke bepaling van de SFA en de daaruit voortvloeiende wetgeving. U dient goed te overwegen of de belegging voor jou geschikt is. Robeco Singapore Private Limited heeft een kapitaalmarktlicentie voor fondsmanagement uitgegeven door de MAS en is op grond van deze licentie onderworpen aan bepaalde klantrestricties.

**Aanvullende informatie voor in Spanje gevestigde beleggers** Robeco Institutional Asset Management B.V., Sucursal en España, met identificatienummer W0032687F en statutair gevestigd te Calle Serrano 47-14<sup>o</sup> in Madrid, is geregistreerd in het Spaanse Handelsregister in Madrid, in volume 19.957, pagina 190, artikel 8, vel M-351927 en bij de National Securities Market Commission (CNMV) in het Officiële Register voor filialen van Europese bedrijven die beleggingsdiensten aanbieden, met nummer 24. De genoemde beleggingsfondsen of ICBE in dit document zijn gereguleerd door de betreffende autoriteiten in het land van oorsprong en zijn geregistreerd in de Special Registry van de CNMV voor Foreign Collective Investment Institutions die op de markt worden gebracht in Spanje.

**Aanvullende informatie voor in Zuid-Afrika gevestigde beleggers** De informatie in dit marketingmateriaal is verstrekt door Robeco Institutional Asset Management B.V. ("Robeco"), een in Nederland geregistreerd bedrijf met registratienummer 24123167. Robeco heeft een vergunning als Authorised Financial Services Provider van de Financial Sector Conduct Authority (FSCA) in Zuid-Afrika met licentienummer 47602. De inhoud van dit marketingmateriaal is uitsluitend bedoeld ter informatie en mag niet worden geïnterpreteerd als advies in de zin van de FAIS-wet.

**Aanvullende informatie voor in Zwitserland gevestigde beleggers** Het (de) Fonds(en) is (zijn) gevestigd in Luxemburg. Dit document wordt in Zwitserland uitsluitend verspreid naar gekwalificeerde beleggers, zoals gedefinieerd in de Zwitserse Collective Investment Schemes Act (CISA). Dit materiaal wordt verspreid door Robeco Switzerland Ltd, postadres: Josefstrasse 218, 8005 Zürich. ACOLIN Fund Services AG, postadres: Leutschenbachstrasse 50, 8050 Zürich, treedt op als de Zwitserse vertegenwoordiger van het (de) Fonds(en). UBS Switzerland AG, Bahnhofstrasse 45, 8001 Zürich, postadres: Europastrasse 2, P.O. Box, CH-8152 Opfikon, treedt op als Zwitsers betaalkantoor. Het prospectus, het Essentiële-informatiedocument, de statuten van de vennootschap, de jaarverslagen en halfjaarverslagen van het (de) Fonds(en), en het overzicht van aan- en verkopen van het (de) Fonds(en) gedurende het boekjaar zijn kosteloos verkrijgbaar bij het kantoor van de Zwitserse vertegenwoordiger ACOLIN Fund Services AG. De prospectussen zijn ook verkrijgbaar via de website.

**Aanvullende informatie voor in Taiwan gevestigde beleggers** De Fondsen mogen buiten Taiwan beschikbaar worden gesteld voor aankoop buiten Taiwan door in Taiwan gevestigde beleggers, maar mogen niet in Taiwan worden aangeboden of verkocht. De inhoud van dit document is niet gecontroleerd door enige toezichthoudende instantie in Taiwan. Als er ook maar enige twijfel bestaat over de inhoud van dit document, dien je onafhankelijk deskundig advies in te winnen.

**Aanvullende informatie voor in Thailand gevestigde beleggers** Het Prospectus is niet goedgekeurd door de Securities and Exchange Commission, die geen verantwoordelijkheid neemt voor de inhoud ervan. Er zal in Thailand geen publiek aanbod worden gedaan om de Aandelen te kopen en het Prospectus is uitsluitend bedoeld om te worden gelezen door de geadresseerde en mag niet worden doorgegeven aan, uitgegeven aan of getoond aan het publiek in het algemeen.

**Aanvullende informatie voor in de Verenigde Arabische Emiraten gevestigde beleggers** Sommige Fondsen waarnaar wordt verwezen in dit marketingmateriaal, zijn geregistreerd bij de UAE Securities and Commodities Authority (de "Authority"). Van alle geregistreerde Fondsen is informatie te vinden op de website van de Authority. De Authority aanvaardt geen aansprakelijkheid voor de nauwkeurigheid van de informatie in dit materiaal/document, noch voor het niet nakomen van plichten en verantwoordelijkheden door personen die betrokken zijn bij het beleggingsfonds.

**Aanvullende informatie voor in het Verenigd Koninkrijk gevestigde beleggers** Dit is marketingcommunicatie. Deze informatie wordt verstrekt door Robeco Institutional Asset Management UK Limited, 30 Fenchurch Street, Part Level 8, Londen EC3M 3BD, geregistreerd in Engeland onder nr. 15362605. Robeco Institutional Asset Management UK Limited heeft een vergunning van en valt onder toezicht van de Financial Conduct Authority (FCA - referentienummer: 1007814). Deze communicatie wordt alleen voor informatieve doeleinden verstrekt en vormt geen beleggingsadvies of uitnodiging tot het kopen van effecten of andere beleggingen. Inschrijvingen worden alleen ontvangen en aandelen uitgegeven op basis van het huidige Prospectus, het relevante Essentiële-informatiedocument en andere. Aanvullende informatie voor het Fonds. Deze zijn gratis verkrijgbaar bij Northern Trust Global Serviced Limited, 50 Bank Street, Canary Wharf, Londen E14 5NT of via onze website [www.robeco.com](http://www.robeco.com). Deze informatie is uitsluitend bestemd voor professionele klanten en is niet bedoeld voor openbaar gebruik.

**Aanvullende informatie voor in Uruguay gevestigde beleggers** De verkoop van het Fonds wordt aangemerkt als een onderhandse plaatsing conform paragraaf 2 van wet 18.627 van Uruguay. Het Fonds mag niet worden aangeboden of verkocht aan het publiek in Uruguay, met uitzondering van omstandigheden waarin geen sprake is van openbare aanbieding of verspreiding onder de wet- en regelgeving van Uruguay. Het Fonds is en wordt niet geregistreerd bij de Financial Services Superintendency van de Centrale Bank van Uruguay. Het Fonds komt overeen met beleggingsfondsen die geen beleggingsfondsen zijn in de zin van de herziene wet 16.774 van Uruguay van 27 september 1996.

© Q1/2026 Robeco