

Robeco Sustainable Diversified Allocation D EUR

Robeco Sustainable Diversified Allocation è un fondo globale multi-asset a gestione attiva. Obiettivo del fondo è ottenere un rendimento migliore rispetto all'indice. Il fondo ha un profilo di rischio equilibrato e si avvale di strategie di asset allocation principalmente investendo direttamente in azioni e obbligazioni e assumendo esposizione ad altre classi di asset quali depositi e strumenti del mercato monetario. La strategia di asset allocation è soggetta a limitazioni agli investimenti oltre che alla volatilità. Il team di gestione del portafoglio può inoltre usare altri strumenti di investimento per migliorare il profilo rischio-rendimento del fondo.



Ernesto Sanichar, Mathieu van Roon
gestore del fondo dal 08-03-2024

Rendimenti

	Fondo	Indice
1 m	-3,71%	-3,43%
3 m	-1,06%	-0,96%
YTD	-1,06%	-0,96%
1 Anno	4,18%	6,88%
2 Anni	4,18%	5,99%
3 Anni	5,83%	8,16%
5 Anni	2,27%	4,43%
Since 06-2018	3,69%	

Annualizzati (per periodi superiori ad un anno)

Nota: a causa di una differenza nel periodo di misurazione tra il fondo e l'indice, potrebbero verificarsi differenze di performance. Per maggiori informazioni, vedere l'ultima pagina.

Rendimenti annuali

	Fondo	Indice
2025	3,62%	5,45%
2024	10,39%	13,01%
2023	7,85%	11,27%
2022	-14,15%	-12,93%
2021	10,12%	11,85%
2023-2025	7,25%	9,86%
2021-2025	3,12%	5,25%

Annualizzati (anni)

I rendimenti passati non sono indicativi dei possibili risultati futuri. Il valore degli investimenti può subire oscillazioni. Qualora la valuta in cui è espressa la performance sia diversa dalla valuta del paese in cui l'investitore risiede, allora si deve tenere presente che, a causa delle oscillazioni dei tassi di cambio, la performance indicata potrebbe risultare maggiore ovvero minore una volta convertita nella valuta locale dell'investitore. La performance dal lancio inizia dal primo mese completo. I periodi inferiori a un anno non sono annualizzati. Rendimenti al netto delle commissioni, basati sui prezzi delle transazioni.

Indice

50% MSCI All Country World Index (USD) 50% Bloomberg Global Aggregate (hedged to EUR and denominated into USD)

Informazioni generali

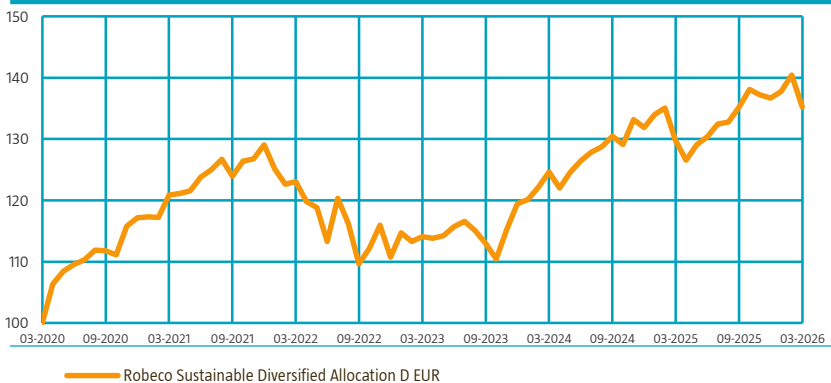
Morningstar	★★★★
Tipologia di fondo	Ripartizione per asset class
Valuta	EUR
Dimensione del fondo	EUR 131.785.361
Dimensione della classe di azioni	EUR 742.858
Azioni in circolazione	5.596
Data prima NAV	08-03-2024
Chiusura anno finanziario	31-12
Negoziabile giornalmente	Sì
Dividendo pagato	No
Ex-ante tracking error limit	-
Management company	Robeco Institutional Asset Management B.V.

Il valore degli investimenti è variabile. Le performance passate non garantiscono in alcun modo i risultati futuri. Si prega di visitare il sito www.robeco.it per maggiori informazioni, per il documento contenente le informazioni chiave (PRIIPS) e per il prospetto

Per maggiori informazioni visita: www.robeco.it

Rendimenti

Valore di riferimento (fino a 31-03-2026) - Fonte: Robeco



Rendimenti

Sulla base dei prezzi delle transazioni, il fondo ha ottenuto un rendimento dello -3,71%.

Il Sustainable Diversified Allocation Fund è diminuito del 4,0% a marzo, sottoperformando il suo benchmark dello 0,5%, mentre la performance da inizio anno è ancora in linea. L'allocation degli asset è stata neutrale. Abbiamo ridotto il sovrappeso azionario all'inizio di marzo e siamo passati a un leggero sottopeso verso la fine del mese. La protezione al ribasso offerta dagli spread delle put azionarie e la posizione corta sull'high yield (tramite i CDS) hanno fornito un certo peso, anche se il loro contributo sarebbe maggiore nell'eventualità di un calo del mercato più marcato o di allargamento degli spread creditizi. La selezione dei titoli è stata mista. Le azioni Quant Value hanno resistito bene, con drawdown inferiori rispetto al mercato più ampio. Per contro, l'allocation azionaria fondamentale è rimasta indietro, con la crescita di qualità e il sovrappeso nell'healthcare come fattori avversi. Nei titoli a reddito fisso, l'attenzione al credito di qualità superiore e la minore durata degli spread hanno sostenuto la performance. Tuttavia, l'allocation regionale ha subito una flessione, in quanto il sovrappeso in Europa e il sottopeso negli USA hanno pesato sui rendimenti, mentre gli Stati Uniti hanno beneficiato della maggiore indipendenza energetica. Il credito dei mercati emergenti ha dato risultati contrastanti, con la forza dell'America Latina compensata da una performance più debole in Asia.

Sviluppi di mercato

È stato un trimestre impegnativo per i mercati finanziari, caratterizzato dal passaggio da fondamentali resilienti all'aumento delle tensioni geopolitiche. All'inizio dell'anno, l'allentamento dell'inflazione e la solida crescita degli USA hanno sostenuto i mercati, ma la situazione è cambiata con l'acuirsi delle tensioni in Medio Oriente e la brusca revisione dei premi per il rischio. I mercati azionari sono stati volatili e hanno chiuso il trimestre in territorio negativo, con le tensioni in Medio Oriente a gravare sul sentiment. Gli utili statunitensi sono rimasti favorevoli, ma le valutazioni elevate e le preoccupazioni per i modelli di business basati sull'IA hanno innescato un allontanamento dalle posizioni più affollate. L'Europa e i mercati emergenti hanno invertito la rotta per l'intensificarsi delle tensioni. I rendimenti obbligazionari sono aumentati in seguito alla rivalutazione della crescita e dell'inflazione da parte dei mercati, con le preoccupazioni per l'inflazione dovuta all'energia che hanno dominato nel corso del trimestre e ritardato le aspettative di allentamento delle politiche. Gli spread creditizi si sono solo leggermente ampliati. Le materie prime hanno beneficiato del contesto, con il petrolio in crescita per via del rischio geopolitico, mentre l'oro si è comportato più in linea con il sentiment di rischio generale anziché fungere da bene rifugio.

Valore del fondo (NAV)

31-03-26	EUR	132,74
High Ytd (25-02-26)	EUR	138,30
Valore minimo YTD (27-03-26)	EUR	131,07

Commissioni

Commissioni di gestione		1,15%
Commissioni di performance	Nessuna	
Commissioni amministrative		0,16%

Forma giuridica

Società d'investimento a capitale variabile costituita in conformità con la Legge del Lussemburgo (SICAV)	
Struttura del fondo	Aperto
UCITS V	Si
Classe di Azioni	D EUR
Un subfondo de Robeco Capital Growth Funds, SICAV	

Registrato in

Austria, Belgio, Francia, Germania, Italia, Lussemburgo, Spagna, Svizzera

Politica valutaria

Il fondo intende allineare al benchmark l'esposizione valutaria del Comparto (escluse le posizioni valutarie attive) anche attraverso l'uso di derivati. Il Comparto può assumere posizioni valutarie attive anche attraverso l'uso di derivati. Le posizioni valutarie attive potrebbero far deviare il Comparto dalle ponderazioni delle rispettive valute sul benchmark pertinente.

Gestione del rischio

La gestione del rischio è pienamente integrata nel processo di investimento, al fine di assicurare che le posizioni del fondo rimangano in ogni momento all'interno di limiti prestabiliti.

Politica dei dividendi

Il fondo non distribuisce dividendi; tutto il reddito prodotto viene trattenuto, e quindi tutta la performance del fondo si riflette nel prezzo delle sue azioni.

Codici del fondo

ISIN	LU2730330177
Bloomberg	ROBSDEU LX
WKN	A4031Z
Valoren	132462099

Modifiche

Le informazioni relative alla performance di questa classe di azioni si riferiscono al periodo precedente al suo lancio. Alla data di lancio della presente classe di azioni, il fondo ha incorporato Robeco Multi Asset Sustainable. La performance precedente alla data di lancio è stata simulata basandosi sulla performance passata del fondo assorbito, il quale aveva una politica di investimento analoga e applicava costi comparabili.

Asset allocation strategica

Azioni	0,0%
Obbligazioni	0,0%
Investimenti alternativi	0,0%
Liquidità	0,0%

Ripartizione per asset class

Azioni	46,4%
Obbligazioni	46,4%
Investimenti alternativi	0,0%
Liquidità	7,2%

Le prime 10 posizioni per dimensioni

Holding	%
NVIDIA Corp	2,11%
Apple Inc	1,51%
Microsoft Corp	1,17%
Alphabet Inc (Class A)	0,86%
Taiwan Semiconductor Manufacturing Co Lt	0,86%
7.000 BANK OF AMERICA CORP 31-JUL-2028	0,77%
1.963 JPMORGAN CHASE & CO 23-MAR-2030	0,65%
4.150 BROADCOM INC 15-APR-2032	0,52%
Amazon.com Inc	0,52%
5.100 ELI LILLY & CO 12-FEB-2035	0,47%
Totale	9,42%

Le partecipazioni sono soggette a variazioni. Questa non è una raccomandazione ad acquistare, vendere o mantenere un titolo in particolare. I titoli qui indicati hanno unicamente scopo illustrativo, al fine di dimostrare la strategia d'investimento alla data sopra indicata. Non è possibile garantire che gli stessi titoli verranno presi in considerazione in futuro. Non si possono trarre indicazioni sullo sviluppo futuro dei titoli.

Informazioni importanti ESG

Le informazioni sulla sostenibilità contenute in questa scheda informativa possono aiutare gli investitori a integrare le considerazioni sulla sostenibilità nel loro processo. Le presenti informazioni sono a scopo puramente illustrativo. Le informazioni sulla sostenibilità riportate non possono essere utilizzate in alcun modo in relazione agli elementi vincolanti per questo fondo. La decisione di investire deve prevedere la valutazione di tutte le caratteristiche o gli obiettivi del fondo descritti nel prospetto informativo. Il prospetto è disponibile gratuitamente su richiesta sul sito di Robeco.

Sostenibilità

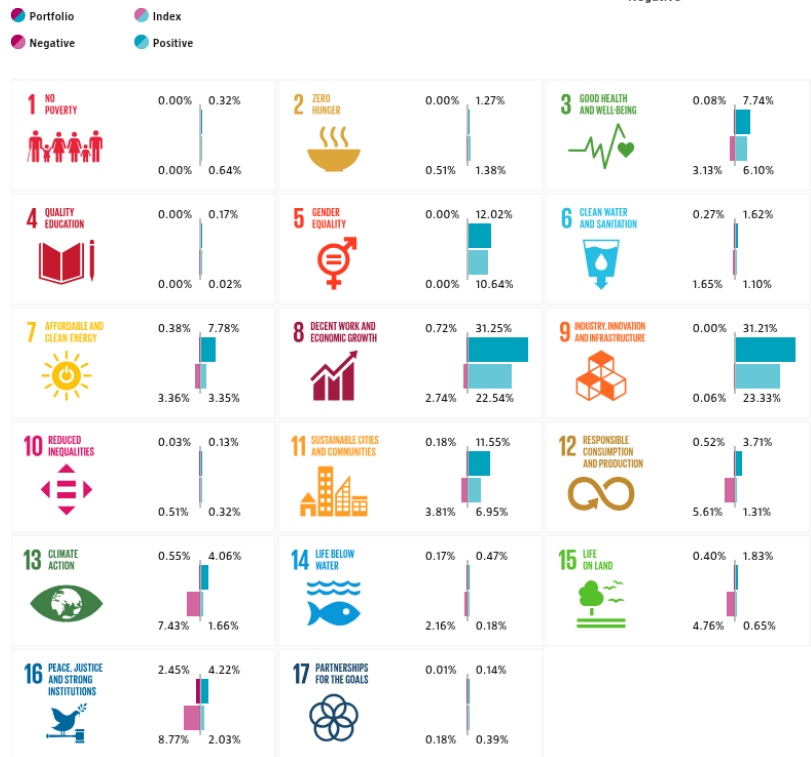
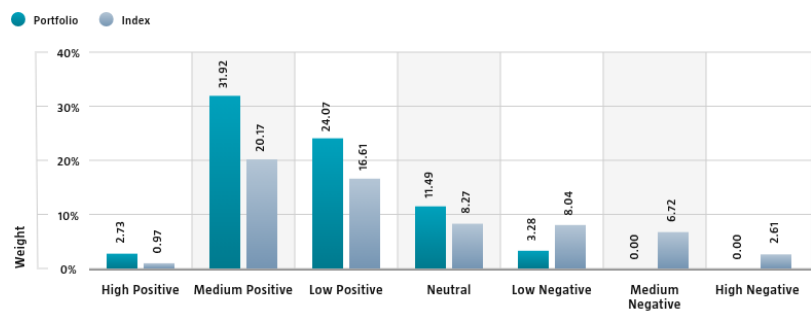
Il fondo investe un minimo dell'80% in fondi gestiti da Robeco o in fondi gestiti esternamente che sono classificati come conformi all'articolo 8 o 9 dell'SFDR. Per gli investimenti in linea diretta, il fondo incorpora la sostenibilità nel processo d'investimento attraverso esclusioni, screening negativo, integrazione ESG, obiettivi di investimento in società e Paesi in base a performance ESG, impegno ("engagement") nonché un'allocazione minima in obbligazioni classificate ESG. Per i titoli di Stato e assimilabili, il fondo rispetta la politica Robeco di esclusione dei Paesi, esclude il 15% dei Paesi peggio classificati secondo il World Governance Indicator "Control of Corruption", e si assicura che gli investimenti abbiano un punteggio medio ponderato minimo di 6 secondo il Country Sustainability Ranking proprietario di Robeco. Il Country Sustainability Ranking assegna un punteggio ai paesi su una scala da 1 (peggiore) a 10 (migliore) in base a 40 indicatori ambientali, sociali e di governance. Per le obbligazioni corporate, il fondo non investe in emittenti di credito che violano le norme internazionali o le cui attività sono state ritenute dannose per la società secondo la politica di esclusione di Robeco. I fattori ESG sono integrati nell'analisi bottom-up dei titoli per valutare l'impatto sulla qualità fondamentale del credito dell'emittente. Nella selezione dei titoli corporate il fondo limita l'esposizione a emittenti con un profilo di rischio di sostenibilità elevato ed esclude le società con punteggi SDG negativi elevati o medi, secondo l'SDG Framework in tre fasi sviluppato internamente da Robeco. Quando gli emittenti vengono segnalati per aver violato gli standard internazionali nel monitoraggio continuo, questi vengono esclusi.

Per maggiori informazioni, consultare le informazioni relative alla sostenibilità. L'indice applicato agli elementi grafici della sostenibilità si basa su [nome indice].

SDG Impact Alignment

La distribuzione dei punteggi SDG indica il peso del portafoglio assegnato alle società con un allineamento positivo, negativo e neutro dell'impatto con gli Obiettivi di Sviluppo Sostenibile (SDG) sulla base del Framework SDG di Robeco. Il framework utilizza un approccio in tre fasi per valutare l'allineamento di una società con gli SDG rilevanti e assegna un punteggio SDG totale. Il punteggio varia dall'allineamento positivo a quello negativo, con livelli di allineamento alto, medio o basso. Il risultato è una scala a 7 livelli da -3 a +3. Oltre ai dati dell'indice, si riportano anche quelli del portafoglio, a fini di confronto. Solo le posizioni categorizzate come corporate sono incluse nei dati.

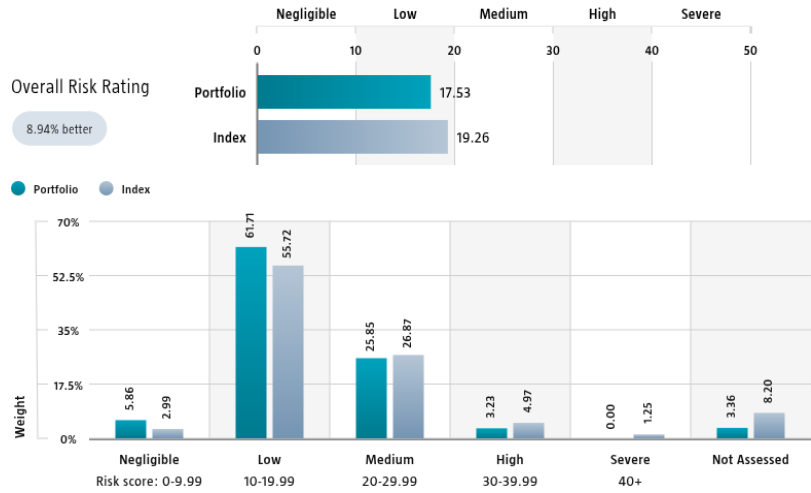
L'uso dei loghi degli Obiettivi di Sviluppo Sostenibile (SDG) delle Nazioni Unite, compresa la ruota dei colori, e delle icone ha finalità puramente esplicative e illustrative e non implica l'approvazione da parte delle Nazioni Unite della presente entità, o del(i) prodotto(i) o del(i) servizi(o) menzionato(i) nel presente documento. Le opinioni o le interpretazioni riportate nel presente documento non riflettono quindi opinioni o interpretazioni delle Nazioni Unite.



Source: Robeco. Data derived from internal processes.

Sustainalytics ESG Risk Rating

Il grafico di Sustainalytics ESG Risk Rating mostra il rating di rischio ESG del portafoglio. È calcolato moltiplicando il Sustainalytics ESG Risk Rating di ogni componente del portafoglio per il rispettivo peso nel portafoglio. Il grafico della distribuzione dei livelli di rischio ESG di Sustainalytics mostra le allocazioni del portafoglio suddivise nei cinque livelli di rischio ESG di Sustainalytics: trascurabile (0-10), basso (10-20), medio (20-30), alto (30-40) e grave (40+), fornendo una panoramica dell'esposizione del portafoglio ai diversi livelli di rischio ESG. I punteggi dell'indice sono forniti unitamente a quelli del portafoglio, evidenziando i livelli di rischio ESG del portafoglio rispetto all'indice. Solo le posizioni categorizzate come titoli societari sono incluse nei dati.



Source: Copyright ©2026 Sustainalytics. All rights reserved.

Environmental Footprint

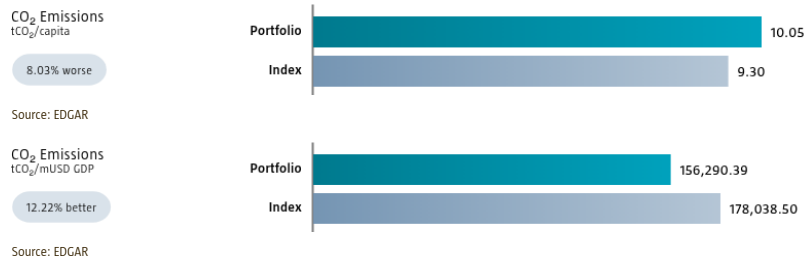
L'impronta ambientale esprime il consumo totale di risorse del portafoglio per mUSD investito. L'impronta di ciascuna società valutata viene calcolata confrontando le risorse consumate con il valore di impresa della società comprensivo di liquidità (EVIC). Aggregiamo questi dati a livello di portafoglio utilizzando una media ponderata, moltiplicando l'impronta di ciascun componente del portafoglio valutato per il peso della rispettiva posizione. Oltre alle impronte dell'indice, si riportano anche quelle del portafoglio, a fini di confronto. I fattori equivalenti utilizzati per il confronto tra il portafoglio e l'indice rappresentano le medie europee e si basano su fonti terze combinate con stime proprie. Pertanto, le cifre esposte hanno uno scopo illustrativo e sono puramente indicative. Solo le posizioni categorizzate come titoli societari sono incluse nei dati.



* Source: S&P Global Market Intelligence data © Trucost 2026. All rights in the Trucost data and reports vest in Trucost and/or its licensors. Neither S&P Global Market Intelligence, nor its affiliates, nor its licensors accept any liability for any errors, omissions or interruptions in the Trucost data and/or reports. No further distribution of the Data and/or Reports is permitted without S&P Global Market Intelligence's express written consent. Reproduction of any information, data or material, including ratings is prohibited. The content is not a recommendation to buy, sell or hold such investment or security, nor does it address suitability of an investment or security and should not be relied on as investment advice.

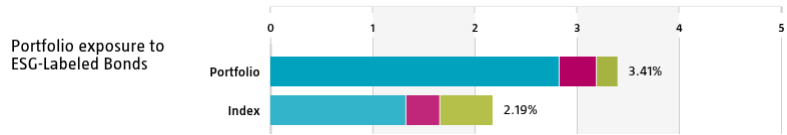
Environmental Intensity

L'intensità ambientale esprime l'efficienza ambientale aggregata di un portafoglio. L'impronta di carbonio aggregata del portafoglio si basa sulle emissioni del relativo Paese in questione. Per ottenere l'intensità di carbonio del Paese, dividiamo le emissioni di carbonio di ciascun Paese, rilevate in tonnellate di CO₂, per la popolazione o il prodotto interno lordo. I dati aggregati dell'intensità del portafoglio sono calcolati come media ponderata moltiplicando il dato dell'intensità di ogni componente del portafoglio valutato per il peso della rispettiva posizione. Le intensità dell'indice sono fornite assieme alle intensità del portafoglio, evidenziando l'intensità relativa del carbonio del portafoglio. Solo le posizioni categorizzate come emissioni sovrane sono incluse nei dati.



ESG Labeled Bonds

Lo schema dei titoli con etichetta ESG evidenzia l'esposizione del portafoglio ai titoli in questione, nello specifico, green bond, social bond, sustainability bond, e sustainability-linked bond. Ciò si calcola come somma dei pesi di quei titoli nel portafoglio che siano provvisti di una delle suddette etichette. I dati relativi all'esposizione dell'indice sono forniti unitamente a quelli del portafoglio, evidenziando la differenza rispetto all'indice.

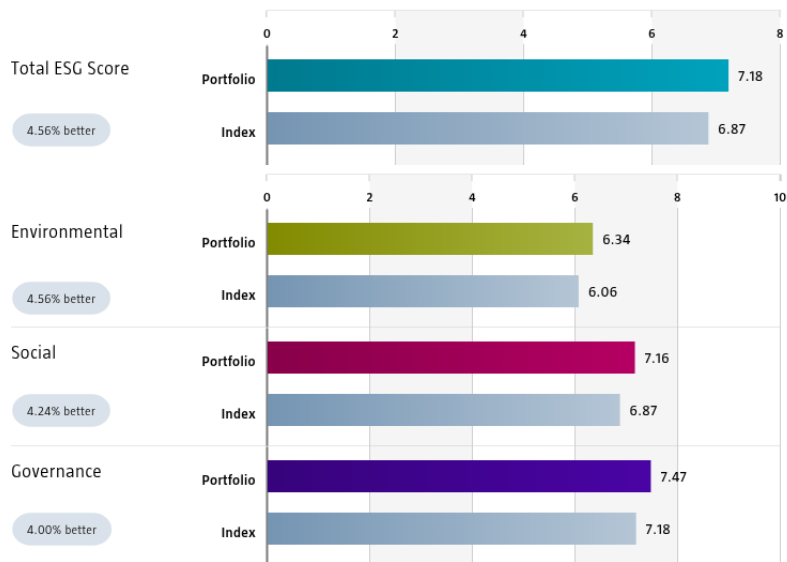


	Portfolio weight	Index weight
Green Bonds	2.83%	1.33%
Social Bonds	0.36%	0.33%
Sustainability Bonds	0.21%	0.52%

Source: Bloomberg in conjunction with data derived from internal processes. BLOOMBERG® is a trademark and service mark of Bloomberg Finance LP, and its affiliates (collectively "Bloomberg").

Country Sustainability Ranking

Il grafico visualizza i punteggi totali, ambientali, sociali e di governance in base alla metodologia di ranking della sostenibilità per paese di Robeco. Il calcolo si effettua utilizzando i pesi dei componenti del portafoglio e i rispettivi punteggi del paese. I punteggi includono la valutazione di oltre 50 indicatori separati che rilevano ciascuno una caratteristica di sostenibilità unica nell'ambito di dimensioni ambientali, sociali e di governance a livello di paese. I punteggi dell'indice sono forniti unitamente a quelli del portafoglio, evidenziando la performance ESG relativa del portafoglio. Solo le posizioni categorizzate come emissioni sovrane sono incluse nei dati.



Source: Robeco. Certain underlying data is sourced from third parties (such as e.g. IMF, OECD and World Bank including Worldwide Governance Indicators Control of Corruption, as well as content from ISS and SanctIO).

Engagement

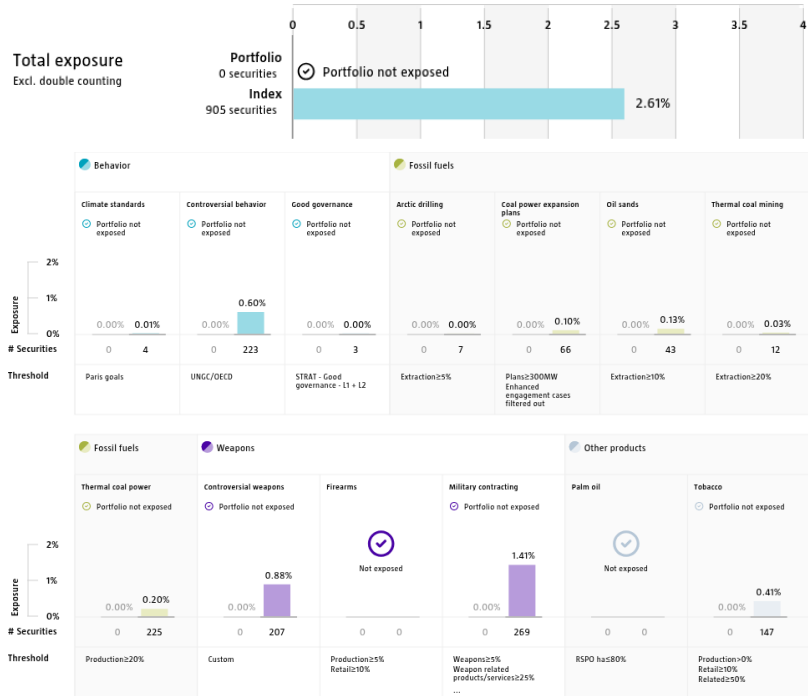
Robeco distingue l'engagement in tre tipi. Value Engagement si concentra su questioni a lungo termine, che siano finanziariamente rilevanti e/o influiscano negativamente sulla sostenibilità. I temi si possono suddividere in ambientale, sociale di governance o correlati al voto. SDG Engagement intende promuovere un miglioramento chiaro e misurabile del contributo di un'impresa agli SDG. L'engagement potenziato è innescato dal dolo e si concentra sulle società che hanno compiuto gravi violazioni degli standard internazionali. Il report si basa su tutte le aziende nel portafoglio le cui attività di engagement si siano svolte negli ultimi 12 mesi. Si osservi che le società possono essere soggette a engagement in più categorie contemporaneamente, Sebbene l'esposizione totale del portafoglio escluda il doppio conteggio, potrebbe non corrispondere alla somma dell'esposizione delle singole categorie.

	Portfolio exposure	# companies engaged with	# activities with companies engaged with
Total (* excluding double counting)	16.27%	106	456
Environmental	4.19%	27	131
Social	3.33%	11	41
Governance	4.58%	19	79
Sustainable Development Goals	6.54%	45	188
Voting Related	1.89%	16	17
Enhanced	0.00%	0	0

Source: Robeco. Data derived from internal processes.

Esclusione

I grafici delle esclusioni mostrano il grado di adesione all'esclusione applicato da Robeco. Le esposizioni dell'indice sono riportate accanto a quelle del portafoglio, come riferimento. Le soglie si basano sui ricavi, salvo indicazione contraria. Per maggiori informazioni sulla politica di esclusione e sul livello applicabile, si rimanda alla Politica di esclusione e alla Lista di esclusione disponibili su Robeco.com.



Source: We use several data sources such as Sustainalytics, RSPO (Roundtable on Sustainable Palm Oil), World Bank, Freedom House, Fund for Peace and International Sanctions; further policy document available [Exclusion Policy](#)

Politica d'investimento

Robeco Sustainable Diversified Allocation è un fondo globale multi-asset a gestione attiva. Obiettivo del fondo è ottenere un rendimento migliore rispetto all'indice. Il fondo ha un profilo di rischio equilibrato e si avvale di strategie di asset allocation principalmente investendo direttamente in azioni e obbligazioni e assumendo esposizione ad altre classi di asset quali depositi e strumenti del mercato monetario. La strategia di asset allocation è soggetta a limitazioni agli investimenti oltre che alla volatilità. Il team di gestione del portafoglio può inoltre usare altri strumenti di investimento per migliorare il profilo rischio-rendimento del fondo.

Il fondo promuove le caratteristiche E&S (Environmental e Social) ai sensi dell'Art. 8 del Regolamento relativo all'informativa sulla sostenibilità nel settore dei servizi finanziari, integra i rischi di sostenibilità nei processi di investimento e applica la politica di Buon governo di Robeco. Il fondo applica indicatori di sostenibilità, tra cui, a titolo di esempio, esclusioni riguardanti normative, attività e regioni.

Rischi principali

- Il valore delle azioni è sensibile alle fluttuazioni del mercato, ai prezzi degli strumenti e ai cambiamenti delle condizioni politiche, economiche o del mercato stesso. I fondi bilanciati coniugano diverse classi di attività, con una volatilità inferiore a quella dei fondi azionari puri, ma superiore a quella dei fondi a reddito fisso puri.
- Il fondo può utilizzare strumenti derivati per raggiungere i propri obiettivi di investimento. Questi strumenti possono creare una leva finanziaria, aumentando l'esposizione del fondo alle fluttuazioni del mercato.
- Una controparte (in derivati) può essere inadempiente in relazione al rispetto dei propri obblighi; questo rischio viene mitigato dallo scambio di garanzie.
- I fattori di rischio legati alla sostenibilità possono avere un impatto negativo sui rendimenti degli investimenti. Questo fondo promuove le caratteristiche ESG, ma non si prefigge alcun obiettivo di sostenibilità.

CV del gestore

Ernesto Sanichar è Portfolio Manager e membro del team Sustainable Multi Asset ed è responsabile dei fondi Robeco Multi Asset, Robeco ONE e a contribuzione definita. In particolare si dedica all'obbligazionario e alle valute. Fa parte del dipartimento Investment Solutions di Robeco dal 2005. In passato, è stato Treasury Manager per quattro anni. Prima di entrare a far parte di Robeco nel 2001, Sanichar ha lavorato tre anni presso ING Barings come product controller al desk azioni e derivati. Il suo esordio nel mondo degli investimenti risale al 1998. Si è laureato in economia finanziaria presso l'Università Erasmus di Rotterdam. Mathieu van Roon è Portfolio Manager e membro del team Sustainable Multi Asset ed è responsabile dei fondi Robeco Multi Asset, Robeco ONE e a contribuzione definita. È entrato a far parte di Robeco nel 2011, nella divisione Investimenti strutturati. Si è laureato (con lode) sia in Economia aziendale che in Econometria all'Erasmus University di Rotterdam ed è accreditato Gestore del rischio finanziario (FRM).

Trattamento fiscale del prodotto

Il fondo ha sede legale in Lussemburgo; è soggetto alle leggi e alle normative fiscali del Lussemburgo. Il fondo non è soggetto al pagamento di alcuna imposta sulle società, sui redditi, sui dividendi o sugli aumenti di capitale in Lussemburgo. Il fondo è soggetto all'imposta annuale di sottoscrizione ('tax d'abonnement') del Lussemburgo, che ammonta allo 0,05% del valore netto d' inventario fondo. Questa imposta è inclusa nel valore netto d' inventario del fondo. Il fondo può, in linea di principio, utilizzare la rete di trattati e convenzioni del Lussemburgo per recuperare parzialmente qualsiasi imposta alla fonte applicata al proprio reddito.

Morningstar

Copyright © Morningstar Benelux. Tutti i diritti riservati. Le informazioni qui contenute: (1) sono di proprietà esclusiva di Morningstar e/o dei relativi fornitori di contenuti; (2) non possono essere copiate né distribuite; e (3) non è garantito che siano esatte, complete o tempestive. Né Morningstar né i suoi fornitori di contenuti sono responsabili per alcun danno o perdita derivanti dall'utilizzo di dette informazioni. I rendimenti passati non sono indicativi dei possibili risultati futuri. Per ulteriori informazioni su Morningstar, visitate il sito www.morningstar.com.

Immagini relative alla sostenibilità

I dati riportati negli elementi grafici relativi alla sostenibilità sono calcolati a livello di comparto.

Disclaimer Sustainalytics

Le informazioni, le metodologie, i dati e le opinioni contenuti o riflessi nel presente documento sono di proprietà di Sustainalytics e/o di terze parti, e sono destinati ad uso interno e non commerciale, e non possono essere copiati, distribuiti o utilizzati in alcun modo, anche tramite citazione, salvo esplicito consenso scritto. Sono forniti a solo scopo informativo e (1) non costituiscono una consulenza d'investimento; (2) non possono essere interpretati come un'offerta o un'indicazione per acquistare o vendere titoli, selezionare un progetto o effettuare qualsiasi tipo di transazione commerciale; (3) non rappresentano una valutazione della performance economica dell'emittente, degli obblighi finanziari né della sua affidabilità creditizia; (4) non sostituiscono una consulenza professionale; (5) le performance passate non sono garanzia di risultati futuri. Si basano su informazioni messe a disposizione da terzi, soggette a continui cambiamenti e pertanto la loro commerciabilità, completezza, accuratezza o idoneità per uno scopo particolare non sono garantite. Le informazioni e i dati sono forniti "così come sono" e riflettono l'opinione di Sustainalytics alla data della loro elaborazione e pubblicazione. Né Sustainalytics né alcuno dei suoi fornitori terzi si assumono alcuna responsabilità per danni derivanti dall'uso delle informazioni, dei dati o delle opinioni qui contenute, in qualsiasi modo, salvo laddove ciò sia esplicitamente richiesto dalla legge. Qualsiasi riferimento a nomi di terze parti è finalizzato all'opportuno riconoscimento della loro proprietà e non costituisce una sponsorizzazione o approvazione da parte di tale proprietario. Per quanto applicabile, le società di ricerca citate nel presente documento possono avere rapporti con diverse unità operative di Sustainalytics. Sustainalytics ha messo in atto misure adeguate per salvaguardare l'obiettività e l'indipendenza delle proprie opinioni. Maggiori informazioni sono disponibili contattando compliance@sustainalytics.com.

Bloomberg disclaimer

Bloomberg o i suoi licenziatari detengono tutti i diritti di proprietà degli Indici Bloomberg. Né Bloomberg né i suoi licenziatari approvano o avallano il presente materiale, né garantiscono l'accuratezza o la completezza di qualsiasi informazione in esso contenuta, né forniscono alcuna garanzia, esplicita o implicita, sui risultati che se ne possono ottenere e, nella misura massima consentita dalla legge, non si assumono alcuna responsabilità per lesioni o danni derivanti in relazione ad esso.

Informazioni importanti – Il capitale investito è a rischio

Robeco Institutional Asset Management B.V., è autorizzata quale gestore di Organismi di Investimento Collettivo in Valori Mobiliari (OICVM) e in Fondi di Investimento Alternativo (FIA) ("Fondo/i") dall'Autorità Olandese di vigilanza sui mercati finanziari. Il presente documento è una comunicazione di mercato destinata esclusivamente agli investitori istituzionali, definiti quali investitori qualificabili come clienti professionisti, che abbiano richiesto di essere trattati come tali o che siano autorizzati a ricevere tali informazioni ai sensi delle leggi applicabili. Robeco Institutional Asset Management B.V. e/o le sue società collegate, affiliate e controllate ("Robeco") non saranno in alcun caso responsabili di eventuali danni derivanti dall'utilizzo del presente documento. Gli utilizzatori di dette informazioni che erogano servizi di investimento all'interno dell'Unione Europea sono responsabili della valutazione della propria idoneità a riceverle in conformità al Regolamento MiFID II. Nella misura in cui tali informazioni rientrano tra i benefici non monetari ragionevoli e accettabili di cui al MiFID II, gli utilizzatori che erogano servizi di investimento all'interno dell'Unione Europea sono tenuti a rispettare i requisiti vigenti in materia di contabilità e trasparenza. Il contenuto del presente documento si basa su fonti di informazione ritenute attendibili ed è privo di qualsiasi tipo di garanzia. Il presente documento non può essere considerato completo in mancanza di ulteriori spiegazioni. Ogni parere, stima o previsione potrà essere modificato in qualsiasi momento senza obbligo di preavviso. In caso di dubbi, rivolgersi a un consulente indipendente. Il presente documento è finalizzato a fornire all'investitore professionista informazioni generali sulle strategie specifiche di Robeco, ma non è una ricerca di Robeco in materia di investimenti e non costituisce una raccomandazione di investimento né una consulenza per l'acquisto, la detenzione o la vendita di determinati titoli o prodotti di investimento né per l'adozione di determinate strategie di investimento, né tanto meno una consulenza in ambito legale, contabile o fiscale. Tutti i diritti relativi alle informazioni contenute nel presente documento sono e rimarranno proprietà di Robeco. Questo documento non può essere copiato o condiviso con il pubblico. La copia o riproduzione (di parti) di questo documento in qualsiasi forma e con qualsiasi mezzo sono vietati senza il previo consenso scritto di Robeco. Gli investimenti implicano rischi. Prima di investire occorre prendere atto che il capitale iniziale non è garantito. Gli investitori devono assicurarsi di avere compreso appieno i rischi associati ai prodotti e ai servizi che Robeco eroga nei paesi in cui sono domiciliati. Gli investitori dovrebbero inoltre tener presente i propri obiettivi di investimento e i propri livelli di tolleranza al rischio. I rendimenti storici sono forniti a mero scopo orientativo. Il prezzo delle quote potrebbe subire oscillazioni e i risultati ottenuti in passato non rappresentano in alcun modo una garanzia delle performance future. Qualora la valuta in cui è espressa la performance sia diversa dalla valuta del paese in cui l'investitore risiede, allora si deve tenere presente che, a causa delle oscillazioni dei tassi di cambio, la performance indicata potrebbe risultare maggiore ovvero minore una volta convertita nella valuta locale dell'investitore. I dati sulla performance non tengono conto delle commissioni e delle spese sostenute per la contrattazione dei titoli contenuti nei portafogli dei clienti e per l'emissione o il riscatto di quote. Salvo quanto altrimenti riportato, le performance si intendono i) al netto delle commissioni basate sui prezzi delle operazioni e ii) con i dividendi reinvestiti. Per ulteriori dettagli si rimanda al prospetto informativo del Fondo. La performance viene riportata al netto delle commissioni di gestione degli investimenti. Le spese correnti di cui al presente documento corrispondono a quelle riportate nell'ultima relazione annuale del Fondo alla data di chiusura dell'ultimo anno solare. Il presente documento non è destinato alla distribuzione, né all'utilizzo da parte di persone o organismi che siano cittadini, residenti o ubicati in luoghi, stati o paesi o altra giurisdizione nei quali tale distribuzione, pubblicazione, disponibilità o utilizzo sarebbe contrario alla legge o alle normative locali, oppure costringerebbe il Fondo o Robeco Institutional Asset Management B.V. a rispettare un obbligo di registrazione o di autorizzazione in tale giurisdizione. La decisione di sottoscrivere azioni di un Fondo offerto in una giurisdizione specifica deve avvenire unicamente sulla base delle informazioni contenute nel prospetto, informazioni che possono divergere da quelle contenute nel presente documento. I potenziali sottoscrittori di azioni debbono informarsi dell'eventuale esistenza di requisiti legali applicabili, di regolamenti di controllo dei cambi e di imposte applicabili nei loro paesi di cittadinanza, residenza o domicilio. Le informazioni eventualmente contenute in questo documento si qualificano nella loro interezza in riferimento al prospetto, e andrebbero sempre lette unitamente al prospetto stesso. Informazioni dettagliate sul Fondo ed i rischi associati sono contenute nel prospetto. Il prospetto e il Documento contenente le informazioni chiave (PRIIP) relativi ai Fondi Robeco sono disponibili gratuitamente sui siti di Robeco. Alcune parti del materiale di marketing possono prevedere l'uso di strumenti assistiti dall'IA a supporto della valutazione e della revisione dei materiali di marketing. Tali strumenti sono progettati per contribuire a garantire una maggiore coerenza ed efficienza. Tutti i risultati sono convalidati da operatori umani.

Ulteriori informazioni per gli investitori statunitensi Il presente documento può essere distribuito negli Stati Uniti da Robeco Institutional Asset Management US, Inc. ("Robeco US"), un consulente agli investimenti registrato presso la US Securities and Exchange Commission (SEC). Tale registrazione non deve essere interpretata come un segno di approvazione di Robeco US da parte della SEC. Robeco Institutional Asset Management B.V. è considerata un'"affiliata partecipante" e alcuni suoi dipendenti sono "soggetti associati" di Robeco US in base alle relative direttive "no action" della SEC. I dipendenti che si qualificano come soggetti associati di Robeco US svolgono attività direttamente o indirettamente collegate ai servizi di consulenza agli investimenti forniti da Robeco US. In queste situazioni si ritiene che tali persone agiscano per conto di Robeco US. I regolamenti della SEC si applicano solo a clienti, potenziali clienti e investitori di Robeco US. Robeco US è una controllata interamente partecipata di ORIX Corporation Europe N.V. ("ORIX"), una società olandese di gestione degli investimenti con sede a Rotterdam, nei Paesi Bassi. Robeco US ha sede a 230 Park Avenue, 33rd floor, New York, NY 10169.

Ulteriori informazioni per gli investitori offshore statunitensi - Reg S I Robeco Capital Growth Funds non sono stati registrati ai sensi della United States Investment Company Act del 1940 (e suoi emendamenti) o della United States Securities Act del 1933 (e suoi emendamenti). Le azioni non possono essere offerte né vendute, direttamente o indirettamente, negli Stati Uniti o a soggetto statunitense. Per soggetto statunitense si intende (a) una persona che sia cittadino o residente degli Stati Uniti ai fini delle imposte federali sul reddito; (b) una società, una partnership o altro organismo creato od organizzato ai sensi delle leggi statunitensi; (c) un patrimonio o trust il cui reddito è soggetto al pagamento delle imposte federali sul reddito negli USA a prescindere dal fatto che tale reddito sia effettivamente collegato ad un'operazione o impresa statunitense. Negli Stati Uniti, questo materiale può essere distribuito solo a un soggetto che sia un "distributore" o che non sia un "soggetto statunitense", come definito dalla Regulation S del Securities Act statunitense del 1933 (e successive modifiche).

Ulteriori informazioni per investitori con residenza o sede in Australia Il presente documento è distribuito in Australia da Robeco Hong Kong Limited (ARBN 156 512 659), società non soggetta all'obbligo di possedere una licenza australiana per i servizi finanziari ai sensi del Corporations Act del 2001 (Cth) conformemente all'ASIC Class Order 03/1103. Robeco Hong Kong Limited è regolamentata dalla Commissione per gli strumenti finanziari e i future ai sensi del diritto di Hong Kong, che potrebbe differire da quello australiano. Il presente documento viene distribuito esclusivamente ai clienti wholesale, secondo la definizione di cui al Corporations Act del 2001 (Cth). È vietata la diffusione e la distribuzione, diretta o indiretta, del presente documento a qualsiasi altra categoria di soggetti. Il presente documento non è destinato alla distribuzione al pubblico in Australia.

Ulteriori informazioni per investitori con residenza o sede in Nuova Zelanda In Nuova Zelanda, il presente documento è disponibile unicamente agli investitori wholesale, secondo la definizione dell'articolo 3(2) dello Schema 1 del Financial Markets Conduct Act 2013 (FMCA). Il presente documento non è destinato alla distribuzione al pubblico in Nuova Zelanda.

Ulteriori informazioni per investitori con residenza o sede in Austria Le presenti informazioni sono riservate esclusivamente ad investitori professionisti o a controparti qualificate ai sensi della Legge austriaca sulla vigilanza (Austrian Securities Oversight Act).

Ulteriori informazioni per investitori con residenza o sede in Brasile Il Fondo non può essere offerto o venduto al pubblico in Brasile. Di conseguenza, il Fondo non è stato né sarà registrato presso la Commissione sui Valori mobiliari brasiliana (CVM), né è stata presentata domanda di approvazione alla CVM. I documenti relativi al Fondo, oltre che le informazioni ivi contenute, non possono essere forniti al pubblico in Brasile, poiché l'offerta del Fondo non è un'offerta pubblica di titoli in Brasile, né possono essere utilizzati in relazione ad alcuna offerta di sottoscrizione o vendita di titoli al pubblico in Brasile.

Ulteriori informazioni per investitori con residenza o sede in Brunei Il Prospetto concerne uno schema di investimento collettivo privato non soggetto ad alcuna tipologia di regolamento interno da parte dell'Autorità Monetaria Brunei Darussalam ("Autorità"). Il Prospetto è destinato alla distribuzione unicamente in classi di investitori specifiche, come indicato alla sezione 20 del Securities Market Order, 2013, e deve essere pertanto consegnato o ritenuto attendibile da un cliente retail. L'Autorità non sarà responsabile della revisione o verifica di qualsiasi prospetto o altro documento in merito al presente schema di investimento collettivo. L'Autorità non ha approvato il Prospetto o qualsiasi altro documento associato né intrapreso alcuna misura volta a verificare le informazioni riportate nel Prospetto e non è responsabile del medesimo. L'unità a cui si riferisce il Prospetto possono essere illiquidhe o soggette a restrizioni alla rivendita. I potenziali acquirenti delle unità proposte dovranno svolgere la propria due diligence in merito alle unità.

Ulteriori informazioni per investitori con residenza o sede in Canada Nessuna commissione sui valori immobiliari o analogha autorità canadese ha esaminato o si è espressa in merito al presente documento o alle qualità dei titoli in esso descritti, e qualsiasi affermazione contraria costituisce reato. Robeco Institutional Asset Management B.V. si avvale dell'esenzione per gli operatori e i consulenti internazionali in Quebec e ha nominato McCarthy Tétrault LLP come proprio agente per la fornitura di servizi nella regione.

Ulteriori informazioni per investitori con residenza o sede nella Repubblica Cile Né Robeco né i Fondi sono registrati presso la Comisión para el Mercado Financiero, ai sensi della Legge n. 18.045 Ley de Mercado de Valores e relative disposizioni. Il presente documento non costituisce offerta o invito alla sottoscrizione o all'acquisto di azioni del Fondo nella Repubblica Cile, salvo qualora sia rivolto a singoli soggetti che, di propria iniziativa, ne hanno fatta esplicita richiesta. Il presente documento, quindi, costituisce un'offerta privata, secondo la definizione di cui all'Articolo 4 della Ley de Mercado de Valores (offerta non destinata al pubblico in generale, né a un suo settore o gruppo specifico).

Ulteriori informazioni per investitori con residenza o sede in Colombia Il presente documento non costituisce un'offerta al pubblico nella Repubblica di Colombia. L'offerta del fondo è rivolta a meno di cento investitori identificati personalmente. Il fondo non può essere promosso o commercializzato in Colombia o a residenti colombiani, a meno che tale promozione e commercializzazione non avvengano ai sensi del Decreto 2555 del 2010 e altri regolamenti e norme in materia relative alla promozione di fondi esteri in Colombia. La distribuzione del presente Prospetto e l'offerta di Azioni possono essere limitate in alcune giurisdizioni. Le informazioni contenute nel presente Prospetto hanno carattere puramente indicativo e chiunque sia in possesso del presente Prospetto e intenda fare richiesta di Azioni è tenuto a informarsi in merito a, e osservare, tutte le leggi e i regolamenti applicabili in ogni giurisdizione pertinente. I potenziali sottoscrittori di Azioni sono tenuti a informarsi in merito a eventuali requisiti legali applicabili, regolamenti di controllo dei cambi e imposte applicabili nei loro paesi di cittadinanza, residenza o domicilio.

Ulteriori informazioni per investitori con residenza o sede nel Centro Finanziario Internazionale di Dubai (Dubai International Financial Centre - DIFC), Emirati Arabi Uniti Il presente materiale è distribuito da Robeco Institutional Asset Management B.V. (filiale DIFC), Office 209, Level 2, Gate Village Building 7, Dubai International Financial Centre, Dubai, PO Box 482060, EAU. Robeco Institutional Asset Management B.V. (filiale DIFC) è regolamentata dall'Autorità di vigilanza di Dubai (Dubai Financial Services Authority - DFSA) e opera esclusivamente con clienti professionali o controparti di mercato e non con clienti retail secondo la definizione della DFSA.

Ulteriori informazioni per investitori con residenza o sede in Francia Robeco Institutional Asset Management B.V. ha la possibilità di fornire servizi in Francia. Robeco France è una controllata di Robeco la cui attività consiste nella promozione e distribuzione dei fondi del gruppo a investitori professionali in Francia.

Ulteriori informazioni per investitori con residenza o sede in Germania Le presenti informazioni sono riservate esclusivamente ad investitori professionisti o a controparti qualificate ai sensi della Legge tedesca sulla negoziazione dei titoli.

Ulteriori informazioni per investitori con residenza o sede a Hong Kong Il presente documento è destinato esclusivamente agli investitori professionali, con il significato ad essi attribuito nella Securities and Futures Ordinance (Cap 571) e nella relativa legislazione secondaria di Hong Kong. Il presente documento è pubblicato da Robeco Hong Kong Limited ("Robeco"), un'azienda regolamentata dall'Autorità di vigilanza di Hong Kong ("SFC"). Il contenuto del presente documento non è stato revisionato dalla SFC. In caso di dubbi sul contenuto del presente documento, si consiglia di rivolgersi a consulenti professionisti indipendenti.

Ulteriori informazioni per investitori con residenza o sede in Indonesia Il Prospetto non costituisce un'offerta a vendere né un invito ad acquistare titoli in Indonesia.

Ulteriori informazioni per investitori con residenza o sede in Italia Il presente documento è destinato esclusivamente all'uso da parte di investitori qualificati e di clienti professionali privati (come definito dall'Articolo 26 (1) (b) e (d) del Regolamento Consob N. 16190 del 29 ottobre 2007). Se messo a disposizione di distributori e di soggetti autorizzati dai distributori a condurre attività promozionali e di marketing, esso potrà essere utilizzato esclusivamente per le finalità per le quali è stato concepito. I dati e le informazioni contenute nel presente documento non possono essere utilizzate per comunicazioni con le autorità di vigilanza. Il presente documento non contiene informazioni volte a determinare, nel concreto, la propensione all'investimento e, di conseguenza, non può e non dovrebbe costituire la base di decisioni di investimento di alcun genere.

Ulteriori informazioni per investitori con residenza o sede in Giappone Il presente documento è destinato esclusivamente all'uso da parte di investitori qualificati e viene distribuito da Robeco Japan Company Limited, registrato in Giappone come Financial Instruments Business Operator, [Direttore di Kanto Local Financial Bureau (Financial Instruments Business Operator), numero di registrazione No.2780, membro della Japan Investment Advisors Association].

Ulteriori informazioni per investitori con residenza o sede in Sud Corea Non si rilascia alcuna dichiarazione in merito all'idoneità dei destinatari del documento ad acquisire i Fondi di cui al medesimo in ottemperanza alle leggi vigenti in Corea del Sud, inclusi, senza limitazione alcuna, il Foreign Exchange Transaction Act e i relativi Regolamenti. I Fondi non sono stati registrati in ottemperanza al Financial Investment Services and Capital Markets Act coreano e nessun Fondo può essere offerto, venduto o fornito, oppure offerto o venduto ad alcun soggetto a fini di ri-offerta o rivendita, direttamente o indirettamente, in Corea del Sud o ad alcun residente in Corea del Sud, fatto salvo laddove in conformità a leggi e regolamenti applicabili della Corea del Sud.

Ulteriori informazioni per investitori con residenza o sede nel Liechtenstein Il presente documento è distribuito esclusivamente agli intermediari finanziari con sede nel Liechtenstein debitamente autorizzati (come banche, gestori di portafoglio discrezionali, compagnie di assicurazione, fondi di fondi, ecc.) che non intendono investire per proprio conto nel Fondo (o nei Fondi) indicato (indicati) nel documento. Il presente materiale viene distribuito da Robeco Switzerland Ltd, indirizzo: Josefstrasse 218, 8005 Zurigo, Svizzera. LGT Bank Ltd., Herrengasse 12, FL-9490 Vaduz, Liechtenstein opera in qualità di rappresentante e agente pagatore in Liechtenstein. Il prospetto, il Documento contenente le informazioni chiave (PRIIP), lo statuto, la relazione annuale e semestrale del Fondo (dei Fondi) possono essere ottenuti presso il rappresentante o tramite il sito web.

Ulteriori informazioni per investitori con residenza o sede in Malesia Generalmente, l'offerta o la vendita di Azioni non sono consentite in Malaysia, fatto salvo laddove si applichi l'Esenzione da Riconoscimento o l'Esenzione da Prospetto: NON È STATA NÉ SARÀ INTRAPRESA ALCUNA AZIONE A FINI DI CONFORMITÀ ALLE LEGGI DELLA MALAYSIA VOLTA A RENDERE DISPONIBILE, OFFRIRE PER SOTTOSCRIZIONE O ACQUISTO, O EMETTERE ALCUN INVITO A SOTTOSCRIVERE O ACQUISTARE O VENDERE LE AZIONI IN MALAYSIA O A SOGGETTI IN MALAYSIA IN QUANTO L'EMITTENTE NON INTENDE RENDERE DISPONIBILI LE AZIONI NÉ ASSOGGETTARLE AD ALCUNA OFFERTA O INVITO A SOTTOSCRIVERE O ACQUISTARE, IN MALAYSIA. IL PRESENTE DOCUMENTO NÉ ALCUN DOCUMENTO O ALTRO MATERIALE RELATIVO ALLE AZIONI NON DOVRÀ ESSERE DISTRIBUITO, FATTO DISTRIBUIRE O CIRCOLARE IN MALAYSIA. NESSUN SOGGETTO DOVRÀ RENDERE DISPONIBILE NÉ PRODURRE ALCUN INVITO OD OFFERTA O INVITO A VENDERE O ACQUISTARE LE AZIONI IN MALAYSIA FATTO SALVO LADDOVE TALE SOGGETTO INTRAPRENDA LE AZIONI PREVISTE IN CONFORMITÀ ALLE LEGGI MALAYSIANE.

Ulteriori informazioni per investitori con residenza o sede in Messico I fondi non sono stati e non saranno registrati presso il National Registry of Securities o altro registro tenuto dalla Mexican National Banking and Securities Commission e, di conseguenza, non possono essere offerti o venduti pubblicamente in Messico. Robeco e qualsiasi sottoscrittore o acquirente possono offrire e vendere i fondi in Messico come collocamento privato, a Investitori istituzionali e accreditati, ai sensi dell'articolo 8 della Legge messicana sui mercati mobiliari.

Ulteriori informazioni per investitori con residenza o sede in Perù La Superintendencia del Mercado de Valores (SMV) non esercita alcuna vigilanza su questo Fondo e quindi sulla sua gestione. Le informazioni che il Fondo fornisce ai propri investitori e gli altri servizi forniti loro sono di esclusiva responsabilità dell'Agente amministrativo. Il presente Prospetto non è destinato alla distribuzione al pubblico.

Ulteriori informazioni per investitori con residenza o sede a Singapore Il presente documento non è stato registrato presso l'Autorità Monetaria di Singapore (Monetary Authority of Singapore o "MAS"). Di conseguenza, il presente documento non può essere fatto circolare o distribuito direttamente o indirettamente a soggetti di Singapore diversi da (i) un investitore istituzionale ai sensi della Sezione 304 della SFA, (ii) un soggetto rilevante ai sensi della Sezione 305(1) o qualunque soggetto ai sensi della Sezione 305(2), e in conformità alle condizioni specificate nella Sezione 305 della SFA, o (iii) altrimenti ai sensi di e in conformità a, qualunque altra disposizione applicabile della SFA. Il contenuto del presente documento non è stato revisionato dalla MAS. La decisione di investire nel Fondo dovrebbe essere preceduta dall'analisi dei capitoli riguardanti le considerazioni sugli investimenti, i conflitti d'interesse, i fattori di rischio e le restrizioni alle vendite relative a Singapore (descritti al capitolo "Informazioni importanti per gli investitori di Singapore") contenuti nel prospetto. In caso di dubbi sulle rigide restrizioni applicabili all'utilizzo del presente documento, sulla situazione regolamentare del Fondo, sulla protezione regolamentare prevista, sui rischi associati e sull'adeguatezza del Fondo ai propri obiettivi, rivolgersi ad un consulente professionista. Gli investitori devono essere consapevoli che solamente i Comparti indicati in appendice nel capitolo del prospetto intitolato "Importanti informazioni per gli investitori di Singapore" ("Comparti") sono disponibili per gli investitori di Singapore. I Comparti sono contraddistinti come organismi esteri soggetti a restrizioni ai sensi del Capitolo 289 della Securities and Futures Act di Singapore ("SFA") e invocano l'esenzione dall'obbligo di registrazione del prospetto ai sensi delle esenzioni previste dagli articoli 304 e 305 della SFA. I Comparti non sono autorizzati né riconosciuti dalla MAS e le Azioni dei Comparti non possono essere offerte al pubblico retail a Singapore. Il prospetto del Fondo non è considerato un prospetto ai sensi della SFA. Di conseguenza, la responsabilità legale prevista dalla SFA in relazione al contenuto dei prospetti non si applica. I Comparti possono essere promossi esclusivamente a persone sufficientemente esperte e sofisticate da comprendere i rischi insiti nell'investimento in tali veicoli, e che soddisfino alcuni altri criteri previsti dagli Articoli 304 o 305, o da altre disposizioni applicabili della SFA o di eventuali provvedimenti legislativi conseguenti. Occorre valutare con attenzione l'adeguatezza di un investimento alla propria situazione individuale. Robeco Singapore Private Limited è autorizzata quale gestore di fondi sui mercati di capitale dalla MAS e, in virtù di tale licenza, è soggetta ad alcune restrizioni in materia di clientela.

Ulteriori informazioni per investitori con residenza o sede in Spagna Robeco Institutional Asset Management B.V., Sucursal en España con numero di identificazione W0032687F e con sede legale a Madrid in Calle Serrano 47-14^º, è registrata presso il Registro delle imprese spagnolo a Madrid, volume 19.957, pagina 190, sezione 8, foglio M-351927 e presso la National Securities Market Commission (CNMV) nel Registro ufficiale delle filiali delle società europee di servizi di investimento, al numero 24. I fondi di investimento o SICAV di cui al presente documento sono regolamenti dalle autorità preposte nei rispettivi paesi di origine e sono registrati in uno speciale registro della CNMV riservato alle Società estere di investimento collettivo operanti in Spagna.

Ulteriori informazioni per investitori con residenza o sede a Sudafrica Le informazioni contenute in questo materiale di marketing sono state fornite da Robeco Institutional Asset Management B.V. ("Robeco"), società registrata nei Paesi Bassi con numero di iscrizione 24123167. Robeco è autorizzata come fornitore di servizi finanziari dalla Financial Sector Conduct Authority (FSCA) in Sudafrica con numero di licenza 47602. Il contenuto di questo materiale di marketing ha finalità esclusivamente informative e non deve essere interpretato come consulenza ai sensi del FAIS Act.

Ulteriori informazioni per investitori con residenza o sede in Svizzera Il (i) fondo (fondi) ha (hanno) domicilio in Lussemburgo. Il presente documento è distribuito in Svizzera esclusivamente a investitori qualificati ai sensi della Collective Investment Schemes Act (CISA). Il presente materiale viene distribuito da Robeco Switzerland Ltd, indirizzo: Josefstrasse 218, 8005 Zurigo. ACOLIN Fund Services AG, indirizzo: Leutschenbachstrasse 50, 8050 Zurigo, agisce in qualità di rappresentante per la Svizzera del Fondo (o Fondi). UBS Switzerland AG, Bahnhofstrasse 45, 8001 Zurigo, indirizzo: Europastrasse 2, P.O. Box, CH-8152 Opfikon, agisce in qualità di agente di pagamento in Svizzera. Il prospetto, il Documento contenente le informazioni chiave (PRIIP), lo statuto, la relazione annuale e semestrale del/i Fondo/i, nonché l'elenco degli acquisti e delle vendite effettuate dal/i Fondo/i nell'esercizio finanziario possono essere ottenuti, gratuitamente e a semplice richiesta, presso la sede del rappresentante svizzero ACOLIN Fund Services AG. I prospetti sono inoltre disponibili tramite il sito web.

Ulteriori informazioni per investitori con residenza o sede a Taiwan I Comparti possono essere resi disponibili al di fuori di Taiwan per l'acquisto da parte di investitori residenti a Taiwan, ma non possono essere offerti o venduti a Taiwan. Nessuna autorità di vigilanza di Hong Kong ha revisionato il presente documento. In caso di dubbi sul contenuto del presente documento, si consiglia di rivolgersi a consulenti professionisti indipendenti.

Ulteriori informazioni per investitori con residenza o sede in Thailandia Il Prospetto non è stato approvato dalla Securities and Exchange Commission che declina qualsiasi responsabilità in merito ai contenuti del medesimo. Non sarà effettuata alcuna offerta pubblica per l'acquisto delle Azioni in Thailandia e il Prospetto è destinato a essere letto unicamente dal soggetto a cui è rivolto e non deve essere divulgato, rilasciato o mostrato al pubblico in generale.

Ulteriori informazioni per investitori con residenza o sede negli Emirati Arabi Uniti Alcuni Fondi di cui si fa riferimento nel presente materiale di marketing sono stati registrati presso la UAE Securities and Commodities Authority (l' "Autorità"). I dati di tutti i Fondi Registrati sono reperibili sul sito web dell'Autorità. L'Autorità non si assume alcuna responsabilità in merito all'esattezza delle informazioni riportate nel presente materiale/documento, né per il mancato adempimento dei propri doveri e delle proprie responsabilità da parte dei soggetti operanti nell'ambito del Fondo di investimento.

Ulteriori informazioni per investitori con residenza o sede nel Regno Unito Questa è una comunicazione di marketing. Le informazioni sono fornite da Robeco Institutional Asset Management UK Limited, 30 Fenchurch Street, Part Level 8, Londra EC3M 3BD, società registrata in Inghilterra al numero 15362605. Robeco Institutional Asset Management UK Limited è autorizzata e regolamentata dalla Financial Conduct Authority (FCA – numero di riferimento: 1007814). Quanto presente viene fornito solamente a scopo informativo e non costituisce una consulenza d'investimento, né un invito ad acquistare titoli o effettuare altri investimenti. Le sottoscrizioni saranno ricevute e le azioni emesse solo sulla base dell'attuale Prospetto informativo, del relativo documento contenente le informazioni chiave per gli investitori (KIID) e di altre informazioni supplementari relative al Fondo, che possono essere ottenuti gratuitamente da Northern Trust Global Serviced Limited, 50 Bank Street, Canary Wharf, Londra E14 5NT oppure reperiti sul nostro sito web www.robeco.com. Le informazioni sono rivolte esclusivamente a clienti professionisti e non sono destinate all'uso pubblico.

Ulteriori informazioni per investitori con residenza o sede in Uruguay Ai sensi dell'art. 2 della legge uruguayana 18.627, la cessione del Fondo si qualifica come investimento privato. Il Fondo non può essere offerto o venduto al pubblico in Uruguay, se non in circostanze che non rappresentino una distribuzione od offerta pubblica ai sensi delle leggi e dei regolamenti dell'Uruguay. Il Fondo non è stato e non sarà registrato presso la Sovrintendenza dei Servizi Finanziari della Banca Centrale dell'Uruguay. Il Fondo corrisponde a un fondo d'investimento diverso dai fondi d'investimento regolamentati dalla legge uruguayana 16.774 del 27 Settembre 1996, e suoi emendamenti successivi.

© 11/2026 Robeco