

RobecoSAM SDG Credit Income IE USD

RobecoSAM SDG Credit Income es un fondo de gestión activa que invierte en empresas que contribuyen a materializar los Objetivos de Desarrollo Sostenible de las Naciones Unidas (ODS). La selección de estos bonos se basa en el análisis por fundamentales. El fondo invierte en un amplio abanico de sectores de renta fija y utiliza estrategias de implementación eficiente de los ingresos. El fondo tiene en cuenta la contribución de cada empresa a los ODS. La cartera se construye sobre la base del universo de inversión elegible y los ODS relevantes aplicando un marco desarrollado internamente, del que se puede obtener más información en la web www.robeco.com/si. El objetivo del fondo es maximizar los ingresos corrientes.



Victor Verberk, Reinout Schapers, Evert Giesen
Gestor del fondo desde 20-04-2018

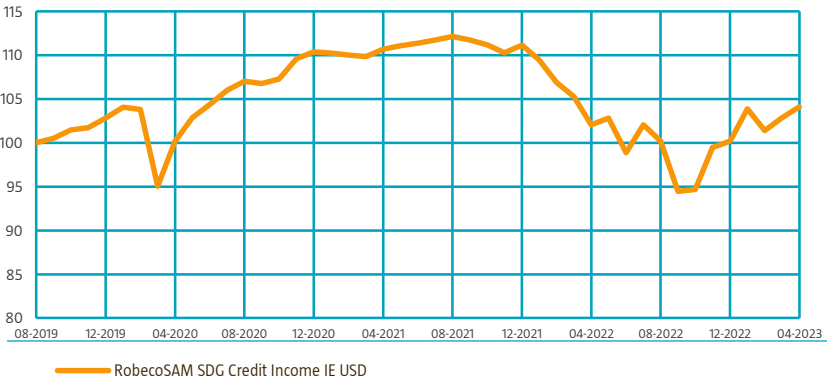
Rentabilidad

1 m	1,20%
3 m	0,20%
Ytd	3,90%
1 año	2,01%
2 años	-3,01%
3 años	1,29%
Since 08-2019	1,20%

Anualizado (para periodos superiores a un año)
Nota: pueden surgir diferencias de rentabilidad debido a los distintos periodos de medición del fondo y del índice. Para más información, véase la última página.

Rentabilidad

Indexed value (until 30-04-2023) - Fuente: Robeco



Rentabilidad por año natural

	Fondo
2022	-9,87%
2021	0,69%
2020	7,36%
2020-2022	-0,86%

Anualizado (años)

Reference index

Bloomberg Customized BBB-BB rated Global Corporate index

Datos generales

Morningstar	★★★★
Tipo de fondo	Renta Fija
Divisa	USD
Tamaño del fondo	USD 1.015.049.137
Tamaño de la clase de acción	USD 12.260.730
Acciones rentables	1.303
Fecha de 1.ª cotización	20-08-2019
Fin del ejercicio contable	31-12
Gastos corrientes	0,64%
Valor liquidativo diario	Si
Pago de dividendo	Si
Dividend yield	3.31
ex-ante RatioVaR limit	-
Management company	Robeco Institutional Asset Management B.V.
Management company	Robeco Institutional Asset Management B.V.

Perfil de sostenibilidad

- Exclusiones+
- Integración ASG
- Universo objetivo

Para más información sobre exclusiones, consúltese <https://www.robeco.com/exclusions/>
Para más información sobre la metodología del universo objetivo, consúltese <https://www.robeco.com/si>

No está asegurado por la FDIC

Precio de transacción

30-04-23	USD	9408,37
High Ytd (02-02-23)	USD	9776,84
Cotización mínima ytd (19-04-23)	USD	9356,73

Comisiones

Comisión de gestión	0,50%
Comisión de rentabilidad	Ninguno/a
Comisión de servicio	0,12%
Costos de transacción esperados	0,01%

Estado legal

Sociedad de inversión con capital variable constituida de conformidad con la legislación luxemburguesa (SICAV)
Estructura de la emisión Capital variable
UCITS V (instituciones de Si Si
inversión colectiva en valores transferibles)
Clase de acción IE USD
El fondo es un subfondo de Robeco Capital Growth Funds, SICAV

Registros

Austria, Alemania, Italia, Luxemburgo, España, Suiza

Política de divisas

Se han cubierto todos los riesgos de divisa.

Gestión del riesgo

La gestión de riesgos está plenamente integrada en el proceso de inversión para garantizar que las posiciones cumplan en todo momento con las pautas predeterminadas.

Política de dividendo

En principio el fondo distribuirá dividendos.

Derivative policy

El fondo utiliza derivados tanto a efectos de cobertura como de inversión.

Códigos del fondo

ISIN	LU2040164530
Bloomberg	RSSIEHU LX
WKN	A3CN7J
Valoren	49627609

10 principales posiciones

Intereses

CaixaBank SA
Deutsche Bank AG
Banco de Sabadell SA
Nationwide Building Society
Santander UK Group Holdings PLC
Volkswagen Financial Services NV
Societe Generale SA
Celanese US Holdings LLC
Credit Agricole Assurances SA
Standard Chartered PLC
Total

Sector	%
Finanzas	1,71
Finanzas	1,71
Finanzas	1,64
Finanzas	1,60
Finanzas	1,55
Industrial	1,51
Finanzas	1,50
Industrial	1,50
Finanzas	1,49
Finanzas	1,43
	15,63

Estadísticas

	3 años
Information ratio	0,13
Sharpe Ratio	0,07
Alpha (%)	0,27
Beta	0,97
Desviación estándar	7,14
Máx. ganancia mensual (%)	4,99
Máx. pérdida mensual (%)	-5,78

Las ratios anteriormente mencionadas se basan en los rendimientos antes de comisiones

Características

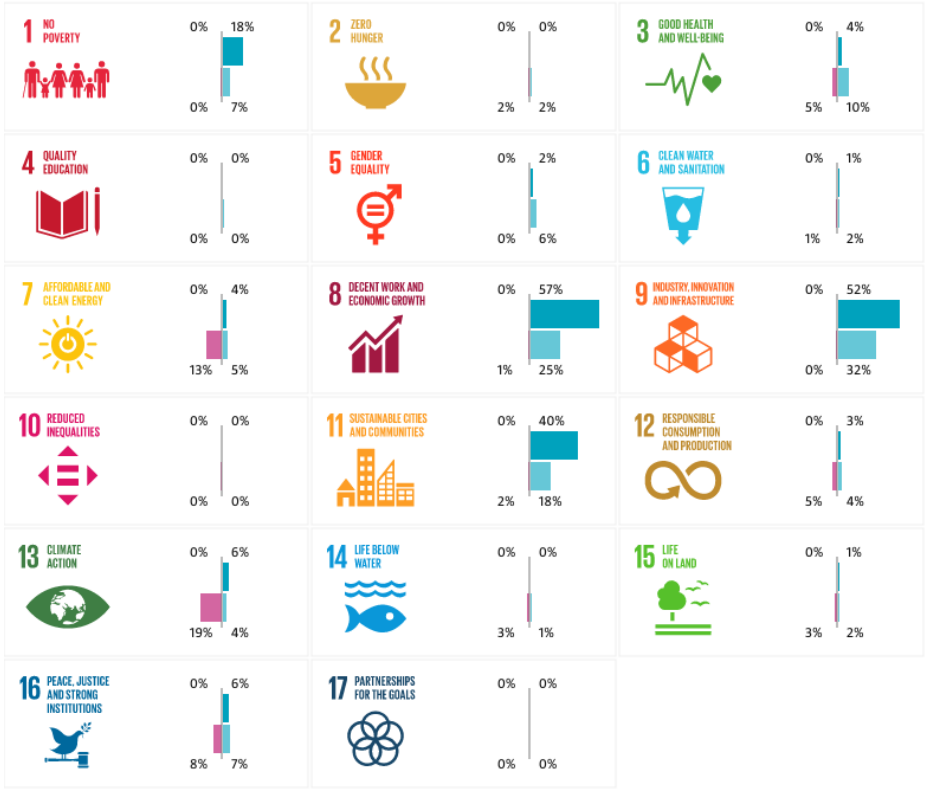
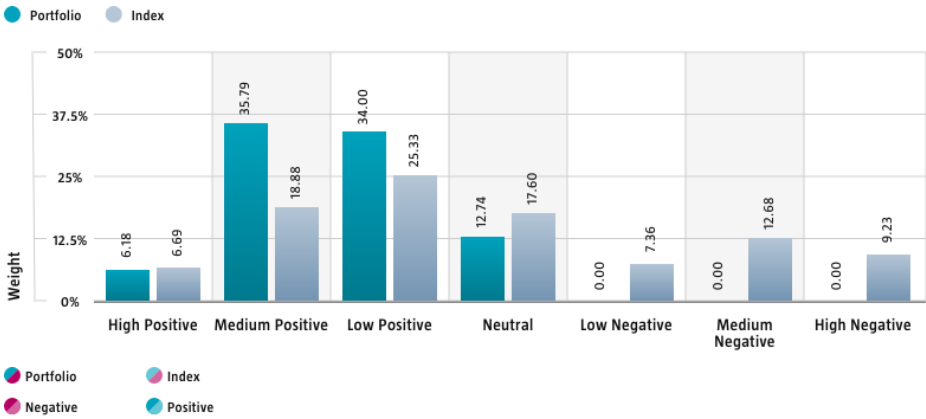
	Fondo
Duración modificada, ajustada por opciones (años)	5.0
Vencimiento (años)	5.8
Yield to Worst (% , Hedged)	7.8
Green Bonds (% , Weighted)	6,3

Sustentabilidad

La sostenibilidad se incorpora al proceso de inversión mediante un universo objetivo, así como con exclusiones, integración de criterios ASG y una asignación mínima a bonos con calificación ASG. El fondo solo invierte en créditos emitidos por empresas con un impacto positivo o neutro en los ODS. El impacto de los emisores en los ODS se determina aplicando el marco sobre los ODS de tres pasos desarrollado internamente por Robeco. El resultado es una cuantificación de la contribución, expresada en forma de puntuación en ODS, que considera tanto la contribución a los ODS (positiva, neutra o negativa) como la magnitud de esa contribución (alta, media o baja). Además, el fondo no invierte en emisores de crédito que incumplen normas internacionales o cuyas actividades se consideran perjudiciales para la sociedad según la política de exclusión de Robeco. Se integran factores ASG en el análisis de valores bottom-up para evaluar el impacto del riesgo ASG financieramente relevante en la calidad del análisis fundamental crediticio del emisor. Además, el fondo invierte al menos un 5% en bonos verdes, sociales, sostenibles o vinculados a la sostenibilidad. Por último, cuando un emisor de crédito sea señalado en la supervisión continua por infringir normas internacionales, el emisor quedará sujeto a exclusión.

SDG Impact Alignment

Esta distribución entre puntuaciones ODS muestra la ponderación en la cartera asignada a las empresas con una alineación de impacto en los Objetivos de Desarrollo Sostenible (ODS) positiva, negativa o neutra, siguiendo el Marco ODS de Robeco. Este marco, que emplea un enfoque tripartito para analizar la alineación del impacto de una empresa con el ODS correspondiente, proporciona una metodología para asignar una puntuación ODS a las empresas. Las puntuaciones varían de alineación de impacto positivo a negativo, con niveles de impacto alto, medio o bajo. El resultado es una escala de 7 niveles, de -3 a +3. Cuando la serie de datos no cubre toda la cartera, las cifras mostradas encima de cada nivel de impacto equivalen al nivel de cobertura para reflejar los datos de cobertura de la cartera, con desviaciones mínimas por efecto del redondeo. Las ponderaciones del 0,5% se muestran como 0. Cuando se selecciona un índice se muestran las mismas cifras correspondientes a ese índice. En las cifras se incluyen las posiciones identificadas como empresas o entes soberanos. Para más información, visite <https://www.robeco.com/docm/docu-brochure-robecosam-sdg-framework.pdf>



Distribución del sector

Finanzas	49,3%
Industrial	30,0%
Bonos del Tesoro	4,3%
Organismos e instit. gubernamentales	3,5%
Bonos Cubiertos	3,1%
Supranacional	2,0%
Servicios de Utilidad Publica	1,7%
ABS	0,8%
Soberano/a	0,4%
Efectivo y otros instrumentos	5,0%

Asignación de divisas

Dólar Estadounidense	43,4%
Euro	40,8%
Libra Esterlina	10,8%

Distribución de duración

Dólar Estadounidense	5,0
Libra Esterlina	0,0
Euro	0,0

Distribución de rating

AAA	9,5%
AA	1,1%
A	6,8%
BAA	42,3%
BA	32,2%
B	1,9%
NR	1,1%
Efectivo y otros instrumentos	5,0%

Distribución de tipo subordinado

Sénior	54,2%
Tier 2	19,4%
Tier 1	14,9%
Híbrido	6,4%
Subordinados	0,0%
Efectivo y otros instrumentos	5,0%

Comunicación según Reglamento S

Los Fondos Robeco Capital Growth no han sido inscritos conforme a la Ley de sociedades de inversión de Estados Unidos (United States Investment Company Act) de 1940, en su versión en vigor, ni conforme a la Ley de valores de Estados Unidos (United States Securities Act) de 1933, en su versión en vigor. Las acciones no podrán ser ofrecidas o vendidas directa o indirectamente en los Estados Unidos o a una Persona Estadounidense. Se entiende por Persona Estadounidense (a) una persona física que sea ciudadana o residente de los Estados Unidos a efectos del impuesto federal sobre la renta; (b) una sociedad anónima, sociedad colectiva u otra entidad creada o constituida conforme a la legislación de los Estados Unidos; (c) un patrimonio o fideicomiso cuyos ingresos estén sometido al impuesto federal sobre la renta de Estados Unidos, con independencia de que dichos ingresos esté efectivamente vinculados con un negocio o operación comercial en Estados Unidos. En Estados Unidos, este material únicamente puede difundirse entre personas que tengan la consideración de “distribuidores”, o que no sean “personas de EE.UU.”, según se definen estos conceptos en el Reglamento S que desarrolla la Ley estadounidense de valores (U.S. Securities Act) de 1933, según pueda encontrarse modificada en cada momento.

Important risk information

El valor de las inversiones puede fluctuar. Los inversores tienen que tener en cuenta que, en el caso de inversiones en bonos y otros valores mobiliarios de deuda con calificación “BB+” o inferior, o equivalente, otorgada por como mínimo una de las agencias de rating habituales, los factores que garantizan el principal e intereses pueden considerarse insuficientes durante períodos de tiempo prolongados. La inversión en bonos e instrumentos de deuda puede comportar riesgos, como los de impago, rebaja de calificación, tipos de cambio, tipos de interés, liquidez e inflación. Las inversiones del fondo están supeditadas a las fluctuaciones del mercado. No puede garantizarse que vaya a alcanzarse el objetivo de inversión del fondo. El fondo también puede invertir en derivados, que por naturaleza son volátiles y que pueden entrañar riesgos y costes añadidos si la evolución del mercado les es adversa. El fondo puede también emplear derivados para adoptar posiciones a corto en determinadas inversiones. Cuando el valor de tales inversiones aumente, ello tendrá un efecto negativo en el valor del fondo, pudiendo teóricamente ocasionar pérdidas ilimitadas. Los bonos corporativos high yield tienen por naturaleza una liquidez relativa menor, lo que puede perjudicar al valor del fondo.

Miranda Disclosure:

No Están Asegurados Por La FDIC, Pueden Perder Valor, No Están Garantizados Por El Banco

Política de inversión

RobecoSAM SDG Credit Income es un fondo de gestión activa que invierte en empresas que contribuyen a materializar los Objetivos de Desarrollo Sostenible de las Naciones Unidas (ODS). La selección de estos bonos se basa en el análisis por fundamentales. El fondo tiene como objetivo la inversión sostenible en el marco del artículo 9 del Reglamento europeo sobre divulgación de información relativa a las inversiones sostenibles. El fondo promueve los Objetivos de Desarrollo Sostenible de las Naciones Unidas (ODS) invirtiendo en empresas cuyos modelos de negocio y prácticas operativas están alineados con objetivos definidos en los 17 ODS. El fondo integra factores ASG (ambientales, sociales y de gobernanza) en el proceso inversor, y aplica la política de buen gobierno de Robeco. El fondo aplica indicadores de sostenibilidad, como pueden ser las exclusiones normativas, regionales y de actividad. El fondo tiene en cuenta explícitamente la contribución de cada empresa a los ODS. El fondo también tiene por objetivo maximizar los ingresos corrientes. El fondo invierte en un amplio abanico de sectores de renta fija y utiliza estrategias de implementación eficiente de los ingresos. La cartera se construye sobre la base del universo de inversión elegible y los ODS relevantes aplicando un marco desarrollado internamente, del que se puede obtener más información en la web www.robeco.com/si. La política de inversión del fondo no se encuentra limitada por un índice de referencia.

CV del Gestor del fondo

Victor Verberk es CIO de Renta Fija y Sostenibilidad y gestor de carteras de crédito investment grade. Antes de unirse a Robeco en 2008, Victor era el CIO de Holland Capital Management.

Anteriormente trabajó en MN Services como Jefe de Renta Fija y en AXA Investment Managers, como Gestor de Carteras de Crédito. Lleva desde 1997 trabajando en el sector. Victor tiene un máster en Economía de Empresa de la Universidad Erasmus de Róterdam y es analista financiero europeo certificado. Reinout Schapers es cogestor de carteras Investment Grade del equipo de Crédito. Antes de incorporarse a Robeco en 2011, Reinout trabajó en Aegon Asset Management, en el puesto de jefe de High Yield europeo. Previamente, había trabajado en Rabo Securities en el departamento de Fusiones y Adquisiciones, y en Credit Suisse First Boston como analista de finanzas corporativas. Reinout trabaja en el sector desde 2003. Tiene un máster en Arquitectura por la Universidad Tecnológica de Delft. Evert Giesen es gestor de cartera Investment Grade del equipo de crédito. Anteriormente, fue analista del equipo de Crédito de Robeco, encargado del sector de automoción. Con anterioridad a incorporarse a Robeco en 2001, Evert trabajó durante cuatro años en AEGON Asset Management como gestor de cartera de renta fija. Lleva presente en el sector desde 1997, y posee un Máster en Econometría por la Universidad de Tilburgo.

Morningstar

Copyright © Morningstar Benelux. Todos los derechos reservados. La información contenida en este documento: (1) es propiedad de Morningstar y/o sus proveedores de contenidos; (2) no se puede copiar ni distribuir; y (3) no se garantiza su precisión, integridad o actualización. Ni Morningstar ni sus proveedores de contenidos serán responsables de las pérdidas o daños ocasionados por el uso de esta información. Rendimientos anteriores no son garantía de resultados futuros. Para más información sobre Morningstar, por favor consulte www.morningstar.com.

Aviso Legal

Esta información puede ser distribuida únicamente por corredores de valores, intermediarios y demás entidades conforme a las leyes y normativas aplicables en cada jurisdicción en la que se distribuya. Esta información se facilita a efectos meramente informativos, por lo que no debe considerarse asesoramiento financiero ni recomendación de inversión, oferta o solicitud de ofertas para la compra o venta de valores o instrumentos financieros relacionados (en adelante, conjuntamente, “instrumentos financieros”), por parte de ROBECO u otra persona, dirigida a ciudadanos o residentes de cualquier país, estado o jurisdicción donde resulte ilícito ofrecer, solicitar una oferta para, o vender tales instrumentos financieros a los ciudadanos o residentes del correspondiente país, estado o jurisdicción. ROBECO no se encuentra vinculada a, ni asume responsabilidad alguna por el uso de este material por parte de persona alguna distinta de ROBECO o sus afiliadas. El presente documento ha sido preparado minuciosamente por Robeco Institutional Asset Management B.V. (Robeco). La información de esta publicación proviene de fuentes que son consideradas fiables. Robeco no es responsable de la exactitud o de la exhaustividad de los hechos, opiniones, expectativas y resultados referidos en la misma. Aunque en la elaboración de este documento se ha extremado la precaución, no aceptamos responsabilidad alguna por los daños de ningún tipo que se deriven de una información incorrecta o incompleta. Este documento está sujeto a cambios sin previo aviso. El valor de las inversiones puede fluctuar. Rendimientos anteriores no son garantía de resultados futuros. Si la divisa en que se expresa el rendimiento pasado difiere de la divisa del país en que usted reside, tenga en cuenta que debido a las fluctuaciones en los tipos de cambio, el rendimiento mostrado podría aumentar o disminuir al convertirlo a su divisa local. Para mayor información sobre los fondos, le remitimos al folleto y al documento Información clave para el inversor. Estos están disponibles en las oficinas de Robeco, o a través del sitio web www.robeco.com. La información recogida en este documento está destinada exclusivamente a inversores profesionales, documento no destinado a su distribución o difusión entre inversores estadounidenses.