

Robeco Climate Global High Yield Bonds ZH EUR

Una strategia di investimento attiva e orientata alla qualità, che seleziona emittenti high yield con obiettivi climatici espliciti che contribuiscono agli obiettivi dell'Accordo di Parigi

CLASSE DI ASSET

Obbligazionario

ISIN

LU2947881400

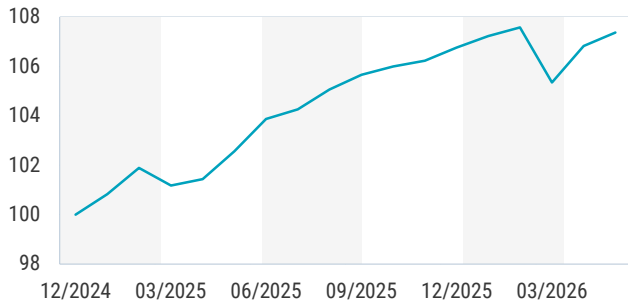
BENCHMARK (BM)

Solactive Global High Yield Corporate PAB Select Index (hedged into EUR)

Rendimenti

Fondo

Valore di riferimento (fino a 31/05/2026)



Periodo	Fondo %	BM %	Anno solare	Fondo %	BM %
1 M	0,52	0,57	2025	6,77	6,43
3 M	-0,19	0,38			
YTD	0,57	0,64			
1 Anno	4,69	4,32			
Dal 17/12/2024	4,74	4,60			

I rendimenti passati non sono indicativi dei possibili risultati futuri. Il valore degli investimenti può subire oscillazioni. Tutte le cifre in EUR. Qualora la valuta in cui è espressa la performance sia diversa dalla valuta del paese in cui l'investitore risiede, allora si deve tenere presente che, a causa delle oscillazioni dei tassi di cambio, la performance indicata potrebbe risultare maggiore ovvero minore una volta convertita nella valuta locale dell'investitore. I periodi inferiori a un anno non sono annualizzati. Rendimenti al netto delle commissioni, basati sui prezzi delle transazioni. Fonte: Robeco. Fondo: Robeco Climate Global High Yield Bonds ZH EUR.

DIMENSIONE DEL FONDO

EUR 441.028.550

AUM DELLA SHARE CLASS

EUR 26.744

VALUTA DELLA CLASSE DI AZIONI

EUR

CHIUSURA ANNO FINANZIARIO

31/12

NEGOZIABILE GIORNALMENTE

Si

PAGAMENTO DEL DIVIDENDO

No

DATA DI LANCIO

17/12/2024

SOCIETÀ DI GESTIONE

Robeco Institutional Asset Management B.V.

Informazioni sul fondo

Robeco Climate Global High Yield Bonds è un fondo a gestione attiva che investe prevalentemente in obbligazioni con rating inferiore a investment grade. La selezione di tali obbligazioni si basa sull'analisi fondamentale. L'obiettivo di investimento sostenibile del fondo intende contribuire a mantenere l'aumento massimo della temperatura globale ben al di sotto dei 2°C riducendo l'impronta di carbonio del fondo. L'obiettivo del fondo è anche ottenere la crescita del capitale a lungo termine. Il portafoglio è ampiamente diversificato, con una tendenza strutturale verso la parte del settore high yield che presenta un rating migliore (BB/B). I driver di performance sono il posizionamento top-down sul beta e la selezione degli emittenti bottom-up.

Gestione del fondo

Christiaan Lever, Sander Bus, Roeland Moraal, Daniel de Koning

Valore del fondo (NAV)

31/05/2026	EUR	106,98
Alto rendimento a oggi (23/02/2026)	EUR	107,36
Valore minimo YTD (27/03/2026)	EUR	104,58

Commissioni

Commissioni	%
Commissioni di gestione	0,00
Commissioni di performance	Nessuna
Commissioni amministrative	0,00
Spese correnti	0,02

Codici del fondo

ISIN	LU2947881400
Bloomberg	RCGHZHE LX
Valoren	140941430

Forma giuridica

Società d'investimento a capitale variabile costituita in conformità con la Legge del Lussemburgo (SICAV)

Struttura del fondo Aperto

UCITS V Si

Classe di Azioni ZH EUR

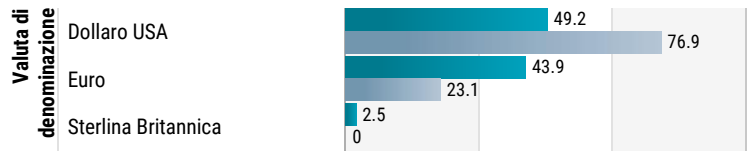
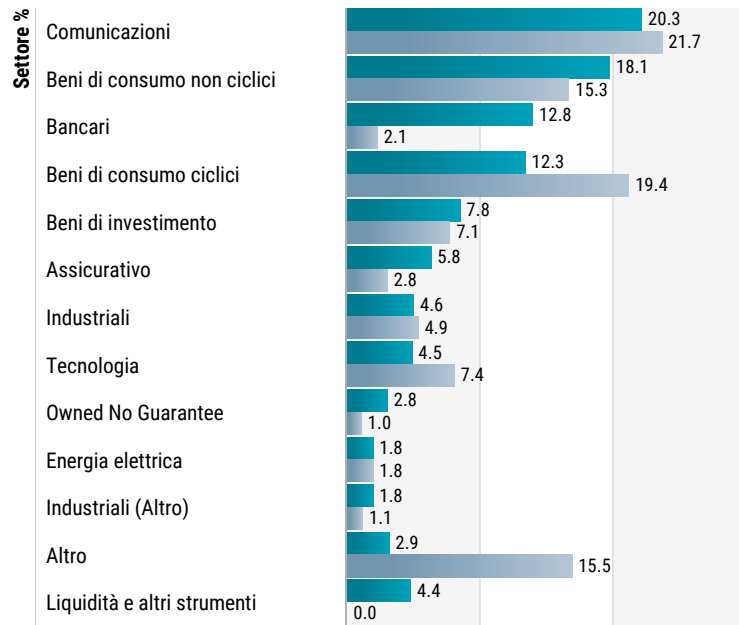
Si tratta di un comparto di Robeco Capital Growth Funds, SICAV.

Rischi principali

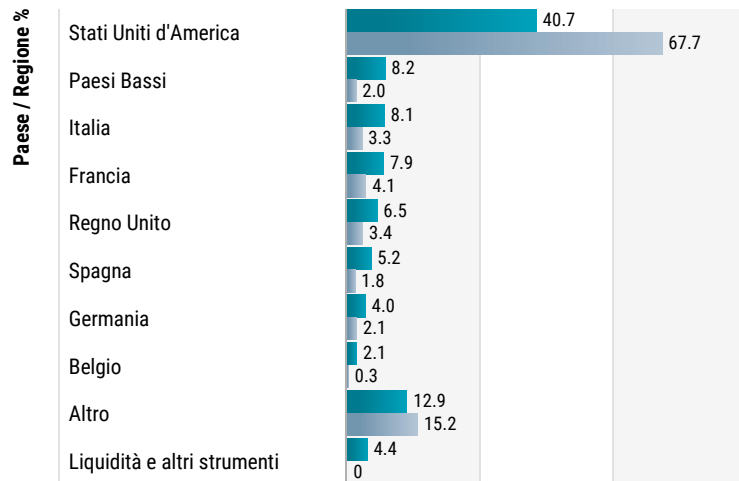
- Il valore delle azioni è sensibile alle fluttuazioni del mercato, ai prezzi degli strumenti e ai cambiamenti delle condizioni politiche, economiche o del mercato stesso. Le obbligazioni ad alto rendimento comportano un rischio di insolvenza più elevato, il che rende questi fondi più volatili nell'ambito del reddito fisso.
- Il fondo può utilizzare strumenti derivati per raggiungere i propri obiettivi di investimento. Questi strumenti possono creare una leva finanziaria, aumentando l'esposizione del fondo alle fluttuazioni del mercato.
- Una controparte (in derivati) può essere inadempiente in relazione al rispetto dei propri obblighi; questo rischio viene mitigato dallo scambio di garanzie.
- Il fondo investe in attività che potrebbero diventare meno liquide in determinate condizioni di mercato, il che potrebbe incidere sul loro valore.
- Questo fondo promuove caratteristiche ESG e si prefigge un obiettivo di investimento sostenibile. I rischi di sostenibilità sono integrati nelle decisioni d'investimento e possono avere un impatto sui rendimenti.

Robeco Climate Global High Yield Bonds ZH EUR

- **Fondo** : Robeco Climate Global High Yield Bonds ZH EUR
- **Benchmark** : Solactive Global High Yield Corporate PAB Select Index (hedged into EUR)

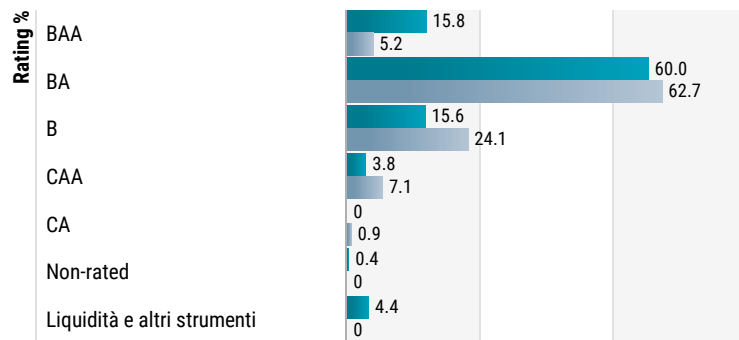


Top 10 Largest Holdings	Settore	%
CCO Holdings LLC / CCO Holdings Capital Corp	Comunicazioni	2,75
Teva Pharmaceutical Finance Netherlands II BV	Beni di consumo non	1,45
Terna - Rete Elettrica Nazionale	Energia elettrica	1,42
Telefonica Europe BV	Comunicazioni	1,33
Energizer Holdings Inc	Beni di consumo non	1,30
ASR Nederland NV	Assicurativo	1,25
SoftBank Group Corp	Comunicazioni	1,22
United Rentals North America Inc	Beni di investimento	1,22
Telecom Italia Capital SA	Comunicazioni	1,15
DaVita Inc	Beni di consumo non	1,15
Totale		14,23



Caratteristiche	Fondo	BM
Rendimento minimo (copertura in EUR) (%)	4,43	5,39
Scadenza (anni)	4,22	4,07
Interest rate duration (OAD in anni)	3,17	3,11
Rating medio	BA1/BA2	BA3/B1
Points de risque (DTS)	692	842
Beta DTS	0,82	1,00
Cedole (%)	5,59	5,74
Duration dello spread (OASD in anni)	3,27	3,13
Spread sul credito (OAS in pb)	179,57	264,10
Azioni in circolazione	250	

I rendimenti passati non sono indicativi dei possibili risultati futuri. Il valore degli investimenti può subire oscillazioni.



Le partecipazioni sono soggette a variazioni. Questa non è una raccomandazione ad acquistare, vendere o mantenere un titolo in particolare. I titoli qui indicati hanno unicamente scopo illustrativo, al fine di dimostrare la strategia d'investimento alla data sopra indicata. Non è possibile garantire che gli stessi titoli verranno presi in considerazione in futuro. Non si possono trarre indicazioni sullo sviluppo futuro dei titoli.

Le allocazioni presentate hanno finalità puramente illustrative. Questa è la panoramica attuale alla data indicata e non costituisce alcuna garanzia sugli sviluppi futuri. Non si deve presumere che gli investimenti in tali allocazioni siano stati o saranno redditizi. A causa degli arrotondamenti, il totale potrebbe non corrispondere al 100%.



Robeco Climate Global High Yield Bonds ZH EUR

Commento sulla performance

Sulla base dei prezzi delle transazioni, il fondo ha ottenuto un rendimento dello 0,52%.

A maggio, il benchmark high yield ha registrato un rendimento dello 0,57%. I rendimenti creditizi sono rimasti positivi nel corso del mese e, nonostante la volatilità, anche i tassi sottostanti hanno contribuito positivamente, con il rendimento del decennale USA attestatosi al 4,44%. Il portafoglio ha sottoperformato di 6 pb, determinati per -9 pb dal beta e 3 pb dalla selezione degli emittenti. La sovraperformance del dollaro statunitense rispetto all'euro è stata la principale causa della sottoperformance, dato che manteniamo una posizione sovrappesata sulla valuta unica. In termini di performance per rating, le emissioni con i rating più elevati hanno sovraperformato, contribuendo positivamente alla performance. Dal punto di vista settoriale, la posizione sottopesata nei settori delle comunicazioni e dei beni di consumo non ciclici ha contribuito con un aumento di 6 pb, mentre la posizione sottopesata nei settori dell'industria di base e della tecnologia ha comportato una riduzione rispettivamente di 3 e 8 punti base. La nostra posizione sottopesata in Virgin Media ha contribuito per 3 pb, poiché la società ha pubblicato risultati trimestrali deboli, con cali di ricavi ed EBITDA e indicazioni di ulteriore indebolimento. La posizione sottopesata in Xerox ha sottratto 4 pb, poiché le obbligazioni della società, caratterizzata da un'elevata leva finanziaria, sono rimbalsate dai minimi dopo la pubblicazione di utili superiori alle attese.

Sviluppi di mercato

A maggio, gli spread OAS delle obbligazioni high yield si sono ristretti di 11 pb a 265 pb e il YTW è salito di 3 pb al 6,77%. La guerra in Iran è rimasta il tema macroeconomico dominante, sebbene a maggio i colloqui per il cessate il fuoco abbiano registrato un'accelerazione dopo che gli Stati Uniti e l'Iran hanno raggiunto un memorandum d'intesa provvisorio della durata di 60 giorni; lo Stretto di Hormuz è rimasto di fatto chiuso alla fine del mese, ma il greggio Brent ha comunque subito un forte calo, attestandosi a circa 92 dollari al barile. Il mercato del lavoro statunitense è rimasto stabile, con il tasso di disoccupazione invariato al 4,3% e un aumento degli occupati non agricoli (payrolls) di 115.000 unità ad aprile, superiore alle aspettative degli analisti. L'indice PCE core di aprile è salito leggermente al 3,3%, riflettendo il perdurare del trasferimento di dazi ed energia sui prezzi finali. Il PIL del T1 è stato rivisto al ribasso all'1,6% su base annualizzata rispetto alla precedente stima del 2,0%. Il FOMC ha mantenuto i tassi al 3,50-3,75% con quattro voti contrari, mentre i mercati hanno completamente escluso la possibilità di tagli e hanno iniziato ad attribuire una probabilità del 50% circa a un rialzo dei tassi entro la fine dell'anno; Kevin Warsh ha prestato giuramento come nuovo presidente della Fed il 22 maggio. In Europa, la BCE ha mantenuto il tasso al 2%, ma ha assunto un tono più restrittivo, dato che il CPI preliminare dell'Eurozona è salito al 3,2%, con il core al 2,5%; i mercati danno ormai per quasi certo un primo aumento dei tassi a giugno. A maggio l'emissione high yield ha rallentato, con 27 miliardi di dollari di nuove emissioni portate sul mercato.

Aspettative del Gestore

L'high yield globale entra nel T2 del 2026 con valutazioni ristrette a fronte di un forte aumento dell'incertezza macro. Il rischio dominante è quello geopolitico: con una rapida attenuazione del conflitto con l'Iran si assisterebbe forse a un calo dei prezzi dell'energia e alla tenuta della crescita, ma un'interruzione prolungata aumenterebbe materialmente i rischi di recessione attraverso un aumento dell'inflazione, un irrigidimento delle condizioni finanziarie e un indebolimento dei redditi reali. L'inflazione trainata dall'energia sta già complicando le prospettive politiche. La Fed mantiene la flessibilità per allentare la pressione in caso di indebolimento della crescita, purché i prezzi dell'energia si normalizzino. In Europa, il quadro è più preoccupante: la maggiore dipendenza dalle importazioni di energia rende la regione più esposta e la BCE ha segnalato che la persistenza dell'inflazione potrebbe ritardare o addirittura annullare le aspettative di allentamento. Gli spread ancora non riflettono il perdurare di uno scenario avverso, ma la dispersione è in aumento sotto i principali indici stabili, con una pressione concentrata nei settori esposti ai rincari dei fattori produttivi e alle esigenze di rifinanziamento. Rimaniamo cauti, privilegiando la qualità e la protezione dai ribassi ed evitando le aree in cui le valutazioni offrono una compensazione insufficiente per i rischi elevati.

Le prime 10 posizioni per dimensioni

Le nostre posizioni più importanti si concentrano in comunicazioni, healthcare e finanziari, oltre a esposizioni selezionate in utility, beni strumentali e prodotti di consumo. Nelle comunicazioni, Charter Communications e Telefónica rappresentano titoli chiave. Nel settore healthcare, deteniamo posizioni rilevanti in Teva e Davita. L'esposizione finanziaria è guidata da posizioni in società assicurative, finanziarie e bancarie. Manteniamo inoltre allocazioni in utility elettriche regolamentate, in beni strumentali tramite United Rentals e in beni di consumo.

Ripartizione settoriale

Il fondo mantiene una sovrapponderazione nei beni strumentali, con particolare attenzione agli imballaggi e alla carta, oltre a una marcata sovrapponderazione nei finanziari. Le telecomunicazioni contribuiscono anch'esse positivamente all'interno del relativo comparto. Rimaniamo invece sottopesati nei consumi ciclici e difensivi, nonché in tecnologici e industriali, con sottopesi che vanno da media, retail, healthcare ed esposizioni industriali in senso lato.

Paese / Regione allocazione

Non adottiamo alcuna politica geografica top-down specifica per il nostro portafoglio, mentre l'analisi del rischio paese è già incorporata nella nostra ricerca proprietaria sulla capacità di credito. Preferiamo leggermente l'Europa agli Stati Uniti in considerazione delle valutazioni.

Ripartizione denominazione valutaria

Tutti i rischi valutari sono coperti verso la valuta della classe di azioni. L'allocazione valutaria evidenzia la distribuzione valutaria del portafoglio prima della copertura.

Ripartizione della duration

Robeco Climate High Yield Bonds non persegue una politica di duration attiva. Le obbligazioni HY tendono ad avere una sensibilità limitata ai movimenti sottostanti dei rendimenti dei titoli di Stato. Nelle nostre classi di azioni a duration 0, il rischio di tasso sottostante è coperto a una duration di 0-6 mesi.

Ripartizione Rating

Gran parte dell'esposizione riguarda emittenti Ba e B. Il fondo è fortemente sottoesposto alle categorie Caa e inferiori. Abbiamo una partecipazione nei titoli BBB, composta da ex "stelle nascenti" ancora scambiate a livelli di spread interessanti ed emittenti EM di livello IG.

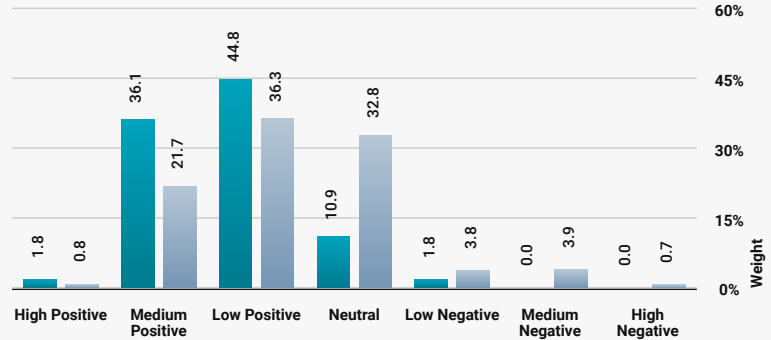
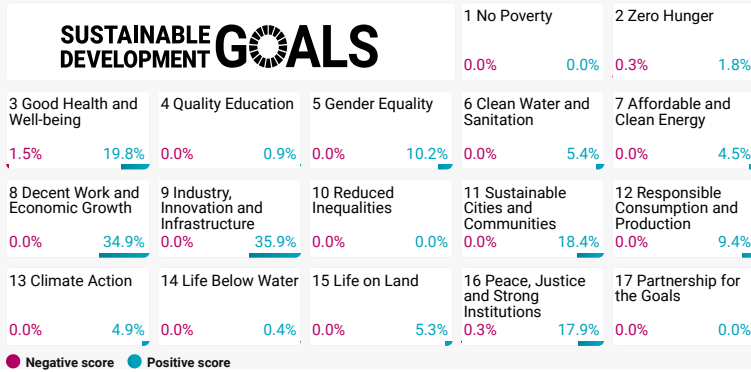
I rendimenti passati non sono indicativi dei possibili risultati futuri. Il valore degli investimenti può subire oscillazioni.

Robeco Climate Global High Yield Bonds ZH EUR

- **Portfolio:** Robeco Climate Global High Yield Bonds
- **Index:** Solactive Global High Yield Corporate PAB Select Index

SDG Impact Alignment ¹

Source: Robeco



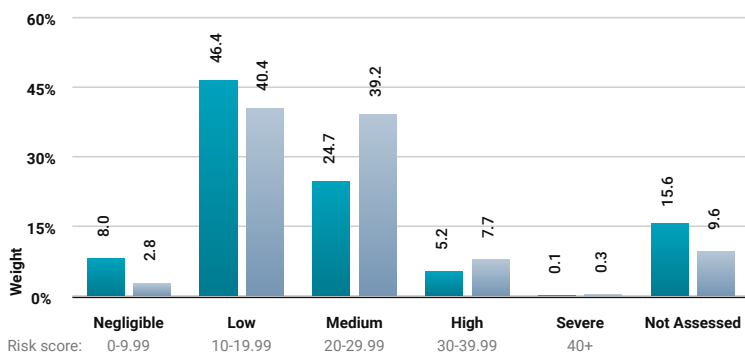
Sustainalytics ESG Risk Rating ²

Source: Sustainalytics

Overall Risk Rating

12.1% better ↗

Portfolio **18.1**
Index **20.6**



ESG Labeled Bonds ³

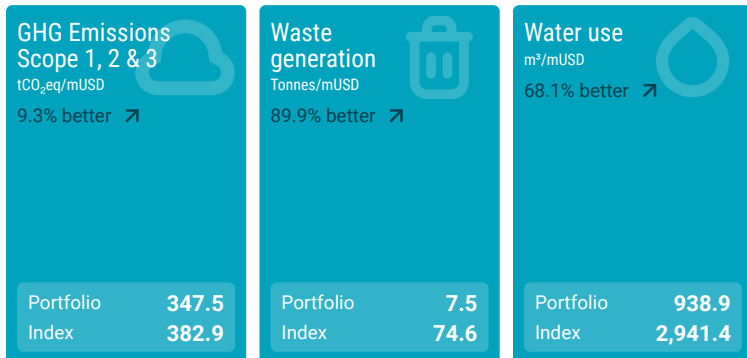
Source: Bloomberg

Exposure to ESG Labeled Bonds

Portfolio	8.4%
Index	5.6%
Green	
Portfolio	7.3%
Index	4.0%
Social	
Portfolio	0.0%
Index	0.2%
Sustainability	
Portfolio	1.1%
Index	1.4%

Environmental Footprint ⁴

Carbon source: ISS • Waste & water source: Robeco data based on Trucost data



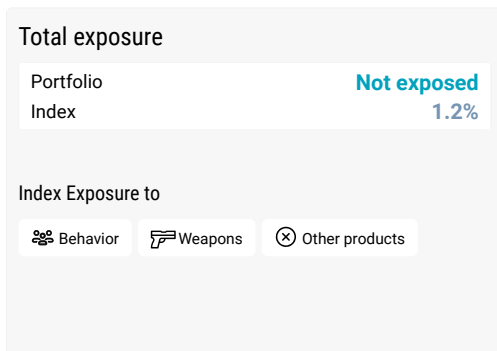
Engagement ⁵

Source: Robeco

	Portfolio exposure	# companies engaged with
Environmental	0.4%	3
Social	1.0%	2
Governance	0.7%	1
SDGs	1.1%	3
Voting Related	0.9%	3
Enhanced	0.0%	0
Total	4.2%	12

Exclusions ⁶

Source: Robeco



Robeco Climate Global High Yield Bonds ZH EUR

Informazioni importanti ESG

Le informazioni sulla sostenibilità contenute in questa scheda informativa possono aiutare gli investitori a integrare le considerazioni sulla sostenibilità nel loro processo. Le presenti informazioni sono a scopo puramente illustrativo. Le informazioni sulla sostenibilità riportate non possono essere utilizzate in alcun modo in relazione agli elementi vincolanti per questo fondo. La decisione di investire deve prevedere la valutazione di tutte le caratteristiche o gli obiettivi del fondo descritti nel prospetto informativo. Il prospetto è disponibile gratuitamente su richiesta sul sito di Robeco. I dati riportati negli elementi grafici relativi alla sostenibilità sono calcolati a livello di comparto.

Il fondo promuove le caratteristiche E&S (Environmental e Social) ai sensi dell'Art. 9 del Regolamento europeo sull'informativa sulla finanza sostenibile, integra i rischi di sostenibilità nei processi di investimento e applica la politica di Buon governo di Robeco. Il fondo punta a diminuire l'impronta di carbonio del portafoglio e di contribuire al raggiungimento degli obiettivi dell'Accordo di Parigi di contenere l'aumento della temperatura globale ben al di sotto dei 2°C. Il fondo applica gli indicatori di sostenibilità, tra cui, tra altro, le esclusioni normative e quelle basate sulle attività, in linea con l'Articolo 12 del regolamento UE sui benchmark per la transazione climatica, sui benchmark allineati con Parigi e sulle informazioni relative alla sostenibilità per i benchmark.

Dati indicativi

1. Allineamento dell'impatto con gli SDG

La distribuzione dei punteggi SDG indica il peso del portafoglio assegnato alle società con un allineamento positivo, negativo e neutro dell'impatto con gli Obiettivi di Sviluppo Sostenibile (SDG) sulla base del Framework SDG di Robeco. Il framework utilizza un approccio in tre fasi per valutare l'allineamento di una società con gli SDG rilevanti e assegna un punteggio SDG totale. Il punteggio varia dall'allineamento positivo a quello negativo, con livelli di allineamento alto, medio o basso. Solo le posizioni categorizzate come titoli societari sono incluse nei dati.

2. Sustainalytics ESG Risk Rating

Il grafico mostra il punteggio di rischio ESG di Sustainalytics del portafoglio. È calcolato moltiplicando il Sustainalytics ESG Risk Rating di ogni componente del portafoglio per il rispettivo peso nel portafoglio. Il grafico della distribuzione dei livelli di rischio ESG di Sustainalytics mostra le allocazioni del portafoglio suddivise nei cinque livelli di rischio ESG di Sustainalytics: trascurabile (0-10), basso (10-20), medio (20-30), alto (30-40) e grave (40+), fornendo una panoramica dell'esposizione del portafoglio ai diversi livelli di rischio ESG.

Solo le posizioni categorizzate come titoli societari sono incluse nei dati.

3. Titoli con etichetta ESG

Il grafico evidenzia l'esposizione del portafoglio ai titoli in questione. Ciò si calcola come somma dei pesi di quei titoli nel portafoglio che siano provvisti di una delle suddette etichette. I dati relativi all'esposizione dell'indice sono forniti unitamente a quelli del portafoglio, evidenziando la differenza rispetto all'indice.

4. Impronta ambientale

L'impronta ambientale esprime il consumo totale di risorse del portafoglio per mUSD investito. L'impronta di ciascuna società valutata viene calcolata confrontando le risorse consumate con il valore di impresa della società comprensivo di liquidità (EVIC). Aggregiamo questi dati a livello di portafoglio utilizzando una media ponderata, moltiplicando l'impronta di ciascun componente del portafoglio valutato per il peso della rispettiva posizione. I fattori equivalenti utilizzati per il confronto tra il portafoglio e l'indice (se applicabile) rappresentano le medie europee e si basano su fonti terze combinate con stime proprie. Pertanto, le cifre esposte hanno uno scopo illustrativo e sono puramente indicative. Solo le posizioni categorizzate come titoli societari sono incluse nei dati.

5. Engagement

Robeco distingue l'engagement in tre tipi.

Value Engagement si concentra su questioni a lungo termine, che siano finanziariamente rilevanti e/o influiscano negativamente sulla sostenibilità. I temi si possono suddividere in ambientale, sociale di governance o correlati al voto. SDG Engagement intende promuovere un miglioramento chiaro e misurabile del contributo di un'impresa agli SDG. L'engagement potenziato è innescato dal dolo e si concentra sulle società che hanno compiuto gravi violazioni degli standard internazionali. Il report si basa su tutte le aziende nel portafoglio le cui attività di engagement si siano svolte negli ultimi 12 mesi. Si osserva che le società possono essere soggette a engagement in più categorie contemporaneamente. Sebbene l'esposizione totale del portafoglio escluda il doppio conteggio, potrebbe non corrispondere alla somma dell'esposizione delle singole categorie.

6. Esclusione

I grafici mostrano il grado di adesione all'esclusione applicato da Robeco. Le soglie si basano sui ricavi, salvo indicazione contraria. Per maggiori informazioni sulla politica di esclusione e sul livello applicabile, si rimanda alla Politica di esclusione e alla Lista di esclusione disponibili su Robeco.com.

Fonte: Robeco. Utilizziamo diverse fonti di dati, quali Sustainalytics, RSPO (Roundtable on Sustainable Palm Oil), Banca Mondiale, Freedom House, Fund for Peace e International Sanctions. Documento di policy disponibile: [Politica di esclusione](#)

Robeco Climate Global High Yield Bonds ZH EUR

Gestione del rischio

La gestione del rischio è completamente integrata nel processo di investimento onde assicurare che le posizioni corrispondano sempre alle linee guida predefinite.

Trattamento fiscale del prodotto

Il fondo ha sede legale in Lussemburgo; è soggetto alle leggi e alle normative fiscali del Lussemburgo. Il fondo non è soggetto al pagamento di alcuna imposta sulle società, sui redditi, sui dividendi o sugli aumenti di capitale in Lussemburgo. Il fondo è soggetto all'imposta annuale di sottoscrizione ('tax d'abonnement') del Lussemburgo, che ammonta allo 0,01% del valore netto dell'investimento del fondo. Questa imposta è inclusa nel valore netto dell'investimento del fondo. Il fondo può, in linea di principio, utilizzare la rete di trattati e convenzioni del Lussemburgo per recuperare parzialmente qualsiasi imposta alla fonte applicata al proprio reddito.

Politica dei dividendi

Il fondo non distribuisce alcun dividendo. Il reddito prodotto si riflette sul prezzo delle sue azioni. Pertanto, i risultati del fondo si riflettono interamente nell'andamento del prezzo delle sue azioni.

Registrato in

Italia, Lussemburgo

Politica valutaria

Tutti i rischi valutari sono coperti.

Politica dei derivati

Robeco Climate Global High Yield Bonds si avvale dei derivati ai fini della copertura oltre che a fini di gestione efficiente del portafoglio.

Bloomberg disclaimer

Bloomberg o i suoi licenziatari detengono tutti i diritti di proprietà degli Indici Bloomberg. Né Bloomberg né i suoi licenziatari approvano o avallano il presente materiale, né garantiscono l'accuratezza o la completezza di qualsiasi informazione in esso contenuta, né forniscono alcuna garanzia, esplicita o implicita, sui risultati che se ne possono ottenere e, nella misura massima consentita dalla legge, non si assumono alcuna responsabilità per lesioni o danni derivanti in relazione ad esso.

Robeco Climate Global High Yield Bonds ZH EUR

Informazioni importanti – Il capitale investito è a rischio

Robeco Institutional Asset Management B.V., è autorizzata quale gestore di Organismi di Investimento Collettivo in Valori Mobiliari (OICVM) e in Fondi di Investimento Alternativo (FIA) ("Fondo/i") dall'Autorità Olandese di vigilanza sui mercati finanziari. Il presente documento è una comunicazione di mercato destinata esclusivamente agli investitori istituzionali, definiti quali investitori qualificabili come clienti professionisti, che abbiano richiesto di essere trattati come tali o che siano autorizzati a ricevere tali informazioni ai sensi delle leggi applicabili. Robeco Institutional Asset Management B.V. e/o le sue società collegate, affiliate e controllate ("Robeco") non saranno in alcun caso responsabili di eventuali danni derivanti dall'utilizzo del presente documento. Gli utilizzatori di dette informazioni che erogano servizi di investimento all'interno dell'Unione Europea sono responsabili della valutazione della propria idoneità a riceverle in conformità al Regolamento MiFID II. Nella misura in cui tali informazioni rientrano tra i benefici non monetari minori ragionevoli e accettabili di cui al MiFID II, gli utilizzatori che erogano servizi di investimento all'interno dell'Unione Europea sono tenuti a rispettare i requisiti vigenti in materia di contabilità e trasparenza. Il contenuto del presente documento si basa su fonti di informazione ritenute attendibili ed è privo di qualsiasi tipo di garanzia. Il presente documento non può essere considerato completo in mancanza di ulteriori spiegazioni. Ogni parere, stima o previsione potrà essere modificato in qualsiasi momento senza obbligo di preavviso. In caso di dubbi, rivolgersi a un consulente indipendente. Il presente documento è finalizzato a fornire all'investitore professionista informazioni generali sulle strategie specifiche di Robeco, ma non è una ricerca di Robeco in materia di investimenti e non costituisce una raccomandazione di investimento né una consulenza per l'acquisto, la detenzione o la vendita di determinati titoli o prodotti di investimento né per l'adozione di determinate strategie di investimento, né tanto meno una consulenza in ambito legale, contabile o fiscale. Tutti i diritti relativi alle informazioni contenute nel presente documento sono e rimarranno proprietà di Robeco. Questo documento non può essere copiato o condiviso con il pubblico. La copia o riproduzione (di parti) di questo documento in qualsiasi forma e con qualsiasi mezzo sono vietati senza il previo consenso scritto di Robeco. Gli investimenti implicano rischi. Prima di investire occorre prendere atto che il capitale iniziale non è garantito. Gli investitori devono assicurarsi di avere compreso appieno i rischi associati ai prodotti e ai servizi che Robeco eroga nei paesi in cui sono domiciliati. Gli investitori dovrebbero inoltre tener presente i propri obiettivi di investimento e i propri livelli di tolleranza al rischio. I rendimenti storici sono forniti a mero scopo orientativo. Il prezzo delle quote potrebbe subire oscillazioni e i risultati ottenuti in passato non rappresentano in alcun modo una garanzia delle performance future. Qualora la valuta in cui è espressa la performance sia diversa dalla valuta del paese in cui l'investitore risiede, allora si deve tenere presente che, a causa delle oscillazioni dei tassi di cambio, la performance indicata potrebbe risultare maggiore ovvero minore una volta convertita nella valuta locale dell'investitore. I dati sulla performance non tengono conto delle commissioni e delle spese sostenute per la contrattazione dei titoli contenuti nei portafogli dei clienti e per l'emissione o il riscatto di quote. Salvo quanto altrimenti riportato, le performance si intendono i) al netto delle commissioni basate sui prezzi delle operazioni e ii) con i dividendi reinvestiti. Per ulteriori dettagli si rimanda al prospetto informativo del Fondo. La performance viene riportata al netto delle commissioni di gestione degli investimenti. Le spese correnti di cui al presente documento corrispondono a quelle riportate nell'ultima relazione annuale del Fondo alla data di chiusura dell'ultimo anno solare. Il presente documento non è destinato alla distribuzione, né all'utilizzo da parte di persone o organismi che siano cittadini, residenti o ubicati in luoghi, stati o paesi o altra giurisdizione nei quali tale distribuzione, pubblicazione, disponibilità o utilizzo sarebbe contrario alla legge o alle normative locali, oppure costringerebbe il Fondo o Robeco Institutional Asset Management B.V. a rispettare un obbligo di registrazione o di autorizzazione in tale giurisdizione. La decisione di sottoscrivere azioni di un Fondo offerto in una giurisdizione specifica deve avvenire unicamente sulla base delle informazioni contenute nel prospetto, informazioni che possono divergere da quelle contenute nel presente documento. I potenziali sottoscrittori di azioni debbono informarsi dell'eventuale esistenza di requisiti legali applicabili, di regolamenti di controllo dei cambi e di imposte applicabili nei loro paesi di cittadinanza, residenza o domicilio. Le informazioni eventualmente contenute in questo documento si qualificano nella loro interezza in riferimento al prospetto, e andrebbero sempre lette unitamente al prospetto stesso. Informazioni dettagliate sul Fondo ed i rischi associati sono contenute nel prospetto. Il prospetto e il Documento contenente le informazioni chiave (PRIIP) relativi ai Fondi Robeco sono disponibili gratuitamente sui siti di Robeco. Alcune parti del materiale di marketing possono prevedere l'uso di strumenti assistiti dall'IA a supporto della valutazione e della revisione dei materiali di marketing. Tali strumenti sono progettati per contribuire a garantire una maggiore coerenza ed efficienza. Tutti i risultati sono convalidati da operatori umani.

Ulteriori informazioni per gli investitori statunitensi Il presente documento può essere distribuito negli Stati Uniti da Robeco Institutional Asset Management US, Inc. ("Robeco US"), un consulente agli investimenti registrato presso la US Securities and Exchange Commission (SEC). Tale registrazione non deve essere interpretata come un segno di approvazione di Robeco US da parte della SEC. Robeco Institutional Asset Management B.V. è considerata un'"affiliata partecipante" e alcuni suoi dipendenti sono "soggetti associati" di Robeco US in base alle relative direttive "no action" della SEC. I dipendenti che si qualificano come soggetti associati di Robeco US svolgono attività direttamente o indirettamente collegate ai servizi di consulenza agli investimenti forniti da Robeco US. In queste situazioni si ritiene che tali persone agiscano per conto di Robeco US. I regolamenti della SEC si applicano solo a clienti, potenziali clienti e investitori di Robeco US. Robeco US è una controllata interamente partecipata di ORIX Corporation Europe N.V. ("ORIX"), una società olandese di gestione degli investimenti con sede a Rotterdam, nei Paesi Bassi. Robeco US ha sede a 230 Park Avenue, 33rd floor, New York, NY 10169.

Ulteriori informazioni per gli investitori offshore statunitensi - Reg S I Robeco Capital Growth Funds non sono stati registrati ai sensi della United States Investment Company Act del 1940 (e suoi emendamenti) o della United States Securities Act del 1933 (e suoi emendamenti). Le azioni non possono essere offerte né vendute, direttamente o indirettamente, negli Stati Uniti o a soggetto statunitense. Per soggetto statunitense si intende (a) una persona che sia cittadino o residente degli Stati Uniti ai fini delle imposte federali sul reddito; (b) una società, una partnership o altro organismo creato od organizzato ai sensi delle leggi statunitensi; (c) un patrimonio o trust il cui reddito è soggetto al pagamento delle imposte federali sul reddito negli USA a prescindere dal fatto che tale reddito sia effettivamente collegato ad un'operazione o impresa statunitense. Negli Stati Uniti, questo materiale può essere distribuito solo a un soggetto che sia un "distributore" o che non sia un "soggetto statunitense", come definito dalla Regulation S del Securities Act statunitense del 1933 (e successive modifiche).

Ulteriori informazioni per investitori con residenza o sede in Australia Il presente documento è distribuito in Australia da Robeco Hong Kong Limited (ARBN 156 512 659), società non soggetta all'obbligo di possedere una licenza australiana per i servizi finanziari ai sensi del Corporations Act del 2001 (Cth) conformemente all'ASIC Class Order 03/1103. Robeco Hong Kong Limited è regolamentata dalla Commissione per gli strumenti finanziari e i future ai sensi del diritto di Hong Kong, che potrebbe differire da quello australiano. Il presente documento viene distribuito esclusivamente ai clienti wholesale, secondo la definizione di cui al Corporations Act del 2001 (Cth). È vietata la diffusione e la distribuzione, diretta o indiretta, del presente documento a qualsiasi altra categoria di soggetti. Il presente documento non è destinato alla distribuzione al pubblico in Australia.

Ulteriori informazioni per investitori con residenza o sede in Nuova Zelanda In Nuova Zelanda, il presente documento è disponibile unicamente agli investitori wholesale, secondo la definizione dell'articolo 3(2) dello Schema 1 del Financial Markets Conduct Act 2013 (FMCA). Il presente documento non è destinato alla distribuzione al pubblico in Nuova Zelanda.

Ulteriori informazioni per investitori con residenza o sede in Austria Le presenti informazioni sono riservate esclusivamente ad investitori professionisti o a controparti qualificate ai sensi della Legge austriaca sulla vigilanza (Austrian Securities Oversight Act).

Ulteriori informazioni per investitori con residenza o sede in Brasile Il Fondo non può essere offerto o venduto al pubblico in Brasile. Di conseguenza, il Fondo non è stato né sarà registrato presso la Commissione sui Valori mobiliari brasiliana (CVM), né è stata presentata domanda di approvazione alla CVM. I documenti relativi al Fondo, oltre che le informazioni ivi contenute, non possono essere forniti al pubblico in Brasile, poiché l'offerta del Fondo non è un'offerta pubblica di titoli in Brasile, né possono essere utilizzati in relazione ad alcuna offerta di sottoscrizione o vendita di titoli al pubblico in Brasile.

Ulteriori informazioni per investitori con residenza o sede in Brunei Il Prospetto concerne uno schema di investimento collettivo privato non soggetto ad alcuna tipologia di regolamento interno da parte dell'Autorità Monetaria Brunei Darussalam ("Autorità"). Il Prospetto è destinato alla distribuzione unicamente in classi di investitori specifiche, come indicato alla sezione 20 del Securities Market Order, 2013, e deve essere pertanto consegnato o ritenuto attendibile da un cliente retail. L'Autorità non sarà responsabile della revisione o verifica di qualsiasi prospetto o altro documento in merito al presente schema di investimento collettivo. L'Autorità non ha approvato il Prospetto o qualsiasi altro documento associato né intrapreso alcuna misura volta a verificare le informazioni riportate nel Prospetto e non è responsabile del medesimo. Le unità a cui si riferisce il Prospetto possono essere illiquide o soggette a restrizioni alla rivendita. I potenziali acquirenti delle unità proposte dovranno svolgere la propria due diligence in merito alle unità.

Robeco Climate Global High Yield Bonds ZH EUR

Ulteriori informazioni per investitori con residenza o sede in Canada Nessuna commissione sui valori immobiliari o analoga autorità canadese ha esaminato o si è espressa in merito al presente documento o alle qualità dei titoli in esso descritti, e qualsiasi affermazione contraria costituisce reato. Robeco Institutional Asset Management B.V. si avvale dell'esenzione per gli operatori e i consulenti internazionali in Quebec e ha nominato McCarthy Tétrault LLP come proprio agente per la fornitura di servizi nella regione.

Ulteriori informazioni per investitori con residenza o sede nella Repubblica Cile Né Robeco né i Fondi sono registrati presso la Comisión para el Mercado Financiero, ai sensi della Legge n. 18.045 Ley de Mercado de Valores e relative disposizioni. Il presente documento non costituisce offerta o invito alla sottoscrizione o all'acquisto di azioni del Fondo nella Repubblica Cile, salvo qualora sia rivolto a singoli soggetti che, di propria iniziativa, ne hanno fatto esplicita richiesta. Il presente documento, quindi, costituisce un'offerta privata, secondo la definizione di cui all'Articolo 4 della Ley de Mercado de Valores (offerta non destinata al pubblico in generale, né a un suo settore o gruppo specifico).

Ulteriori informazioni per investitori con residenza o sede in Colombia Il presente documento non costituisce un'offerta al pubblico nella Repubblica di Colombia. L'offerta del fondo è rivolta a meno di cento investitori identificati personalmente. Il fondo non può essere promosso o commercializzato in Colombia o a residenti colombiani, a meno che tale promozione e commercializzazione non avvengano ai sensi del Decreto 2555 del 2010 e altri regolamenti e norme in materia relative alla promozione di fondi esteri in Colombia. La distribuzione del presente Prospetto e l'offerta di Azioni possono essere limitate in alcune giurisdizioni. Le informazioni contenute nel presente Prospetto hanno carattere puramente indicativo e chiunque sia in possesso del presente Prospetto e intenda fare richiesta di Azioni è tenuto a informarsi in merito a, e osservare, tutte le leggi e i regolamenti applicabili in ogni giurisdizione pertinente. I potenziali sottoscrittori di Azioni sono tenuti a informarsi in merito a eventuali requisiti legali applicabili, regolamenti di controllo dei cambi e imposte applicabili nei loro paesi di cittadinanza, residenza o domicilio.

Ulteriori informazioni per investitori con residenza o sede nel Centro Finanziario Internazionale di Dubai (Dubai International Financial Centre - DIFC), Emirati Arabi Uniti Il presente materiale è distribuito da Robeco Institutional Asset Management B.V. (filiale DIFC), Office 209, Level 2, Gate Village Building 7, Dubai International Financial Centre, Dubai, PO Box 482060, EAU. Robeco Institutional Asset Management B.V. (filiale DIFC) è regolamentata dall'Autorità di vigilanza di Dubai (Dubai Financial Services Authority – DFSA) e opera esclusivamente con clienti professionali o controparti di mercato e non con clienti retail secondo la definizione della DFSA.

Ulteriori informazioni per investitori con residenza o sede in Francia Robeco Institutional Asset Management B.V. ha la possibilità di fornire servizi in Francia. Robeco France è una controllata di Robeco la cui attività consiste nella promozione e distribuzione dei fondi del gruppo a investitori professionali in Francia.

Ulteriori informazioni per investitori con residenza o sede in Germania Le presenti informazioni sono riservate esclusivamente ad investitori professionisti o a controparti qualificate ai sensi della Legge tedesca sulla negoziazione dei titoli.

Ulteriori informazioni per investitori con residenza o sede a Hong Kong Il presente documento è destinato esclusivamente agli investitori professionali, con il significato ad essi attribuito nella Securities and Futures Ordinance (Cap 571) e nella relativa legislazione secondaria di Hong Kong. Il presente documento è pubblicato da Robeco Hong Kong Limited ("Robeco"), un'azienda regolamentata dall'Autorità di vigilanza di Hong Kong ("SFC"). Il contenuto del presente documento non è stato revisionato dalla SFC. In caso di dubbi sul contenuto del presente documento, si consiglia di rivolgersi a consulenti professionisti indipendenti.

Ulteriori informazioni per investitori con residenza o sede in Indonesia Il Prospetto non costituisce un'offerta a vendere né un invito ad acquistare titoli in Indonesia.

Ulteriori informazioni per investitori con residenza o sede in Italia Il presente documento è destinato esclusivamente all'uso da parte di investitori qualificati e di clienti professionali privati (come definito dall'Articolo 26 (1) (b) e (d) del Regolamento Consob N. 16190 del 29 ottobre 2007). Se messo a disposizione di distributori e di soggetti autorizzati dai distributori a condurre attività promozionali e di marketing, esso potrà essere utilizzato esclusivamente per le finalità per le quali è stato concepito. I dati e le informazioni contenute nel presente documento non possono essere utilizzate per comunicazioni con le autorità di vigilanza. Il presente documento non contiene informazioni volte a determinare, nel concreto, la propensione all'investimento e, di conseguenza, non può e non dovrebbe costituire la base di decisioni di investimento di alcun genere.

Ulteriori informazioni per investitori con residenza o sede in Giappone Il presente documento è destinato esclusivamente all'uso da parte di investitori qualificati e viene distribuito da Robeco Japan Company Limited, registrato in Giappone come Financial Instruments Business Operator, [Direttore di Kanto Local Financial Bureau (Financial Instruments Business Operator), numero di registrazione No.2780, membro della Japan Investment Advisors Association].

Ulteriori informazioni per investitori con residenza o sede in Sud Corea Non si rilascia alcuna dichiarazione in merito all'idoneità dei destinatari del documento ad acquisire i Fondi di cui al medesimo in ottemperanza alle leggi vigenti in Corea del Sud, inclusi, senza limitazione alcuna, il Foreign Exchange Transaction Act e i relativi Regolamenti. I Fondi non sono stati registrati in ottemperanza al Financial Investment Services and Capital Markets Act coreano e nessun Fondo può essere offerto, venduto o fornito, oppure offerto o venduto ad alcun soggetto a fini di ri-offerta o rivendita, direttamente o indirettamente, in Corea del Sud o ad alcun residente in Corea del Sud, fatto salvo laddove in conformità a leggi e regolamenti applicabili della Corea del Sud.

Ulteriori informazioni per investitori con residenza o sede nel Liechtenstein Il presente documento è distribuito esclusivamente agli intermediari finanziari con sede nel Liechtenstein debitamente autorizzati (come banche, gestori di portafoglio discrezionali, compagnie di assicurazione, fondi di fondi, ecc.) che non intendono investire per proprio conto nel Fondo (o nei Fondi) indicato (indicati) nel documento. Il presente materiale viene distribuito da Robeco Switzerland Ltd, indirizzo: Josefstrasse 218, 8005 Zurigo, Svizzera. LGT Bank Ltd., Herrengasse 12, FL-9490 Vaduz, Liechtenstein opera in qualità di rappresentante e agente pagatore in Liechtenstein. Il prospetto, il Documento contenente le informazioni chiave (PRIIP), lo statuto, la relazione annuale e semestrale del Fondo (dei Fondi) possono essere ottenuti presso il rappresentante o tramite il sito web.

Ulteriori informazioni per investitori con residenza o sede in Malesia Generalmente, l'offerta o la vendita di Azioni non sono consentite in Malaysia, fatto salvo laddove si applichi l'Esenzione da Riconoscimento o l'Esenzione da Prospetto: NON È STATA NÉ SARÀ INTRAPRESA ALCUNA AZIONE A FINI DI CONFORMITÀ ALLE LEGGI DELLA MALAYSIA VOLTA A RENDERE DISPONIBILE, OFFRIRE PER SOTTOSCRIZIONE O ACQUISTO, O EMETTERE ALCUN INVITO A SOTTOSCRIVERE O ACQUISTARE O VENDERE LE AZIONI IN MALAYSIA O A SOGGETTI IN MALAYSIA IN QUANTO L'EMITTENTE NON INTENDE RENDERE DISPONIBILI LE AZIONI NÉ ASSOGGETTARLE AD ALCUNA OFFERTA O INVITO A SOTTOSCRIVERE O ACQUISTARE, IN MALAYSIA. IL PRESENTE DOCUMENTO NÉ ALCUN DOCUMENTO O ALTRO MATERIALE RELATIVO ALLE AZIONI NON DOVRÀ ESSERE DISTRIBUITO, FATTO DISTRIBUIRE O CIRCOLARE IN MALAYSIA. NESSUN SOGGETTO DOVRÀ RENDERE DISPONIBILE NÉ PRODURRE ALCUN INVITO OD OFFERTA O INVITO A VENDERE O ACQUISTARE LE AZIONI IN MALAYSIA FATTO SALVO LADDOVE TALE SOGGETTO INTRAPRENDA LE AZIONI PREVISTE IN CONFORMITÀ ALLE LEGGI MALAYSIANE.

Ulteriori informazioni per investitori con residenza o sede in Messico I fondi non sono stati e non saranno registrati presso il National Registry of Securities o altro registro tenuto dalla Mexican National Banking and Securities Commission e, di conseguenza, non possono essere offerti o venduti pubblicamente in Messico. Robeco e qualsiasi sottoscrittore o acquirente possono offrire e vendere i fondi in Messico come collocamento privato, a Investitori istituzionali e accreditati, ai sensi dell'articolo 8 della Legge messicana sui mercati mobiliari.

Ulteriori informazioni per investitori con residenza o sede in Perù La Superintendencia del Mercado de Valores (SMV) non esercita alcuna vigilanza su questo Fondo e quindi sulla sua gestione. Le informazioni che il Fondo fornisce ai propri investitori e gli altri servizi forniti loro sono di esclusiva responsabilità dell'Agente amministrativo. Il presente Prospetto non è destinato alla distribuzione al pubblico.

Robeco Climate Global High Yield Bonds ZH EUR

Ulteriori informazioni per investitori con residenza o sede a Singapore Il presente documento non è stato registrato presso l'Autorità Monetaria di Singapore (Monetary Authority of Singapore o "MAS"). Di conseguenza, il presente documento non può essere fatto circolare o distribuito direttamente o indirettamente a soggetti di Singapore diversi da (i) un investitore istituzionale ai sensi della Sezione 304 della SFA, (ii) un soggetto rilevante ai sensi della Sezione 305(1) o qualunque soggetto ai sensi della Sezione 305(2), e in conformità alle condizioni specificate nella Sezione 305 della SFA, o (iii) altrimenti ai sensi di e in conformità a, qualunque altra disposizione applicabile della SFA. Il contenuto del presente documento non è stato revisionato dalla MAS. La decisione di investire nel Fondo dovrebbe essere preceduta dall'analisi dei capitoli riguardanti le considerazioni sugli investimenti, i conflitti d'interesse, i fattori di rischio e le restrizioni alle vendite relative a Singapore (descritti al capitolo "Informazioni importanti per gli investitori di Singapore") contenuti nel prospetto. In caso di dubbi sulle rigide restrizioni applicabili all'utilizzo del presente documento, sulla situazione regolamentare del Fondo, sulla protezione regolamentare prevista, sui rischi associati e sull'adeguatezza del Fondo ai propri obiettivi, rivolgersi ad un consulente professionista. Gli investitori devono essere consapevoli che solamente i Comparti indicati in appendice nel capitolo del prospetto intitolato "Importanti informazioni per gli investitori di Singapore" ("Comparti") sono disponibili per gli investitori di Singapore. I Comparti sono contraddistinti come organismi esteri soggetti a restrizioni ai sensi del Capitolo 289 della Securities and Futures Act di Singapore ("SFA") e invocano l'esenzione dall'obbligo di registrazione del prospetto ai sensi delle esenzioni previste dagli articoli 304 e 305 della SFA. I Comparti non sono autorizzati né riconosciuti dalla MAS e le Azioni dei Comparti non possono essere offerte al pubblico retail a Singapore. Il prospetto del Fondo non è considerato un prospetto ai sensi della SFA. Di conseguenza, la responsabilità legale prevista dalla SFA in relazione al contenuto dei prospetti non si applica. I Comparti possono essere promossi esclusivamente a persone sufficientemente esperte e sofisticate da comprendere i rischi insiti nell'investimento in tali veicoli, e che soddisfino alcuni altri criteri previsti dagli Articoli 304 o 305, o da altre disposizioni applicabili della SFA o di eventuali provvedimenti legislativi conseguenti. Occorre valutare con attenzione l'adeguatezza di un investimento alla propria situazione individuale. Robeco Singapore Private Limited è autorizzata quale gestore di fondi sui mercati di capitale dalla MAS e, in virtù di tale licenza, è soggetta ad alcune restrizioni in materia di clientela.

Ulteriori informazioni per investitori con residenza o sede in Spagna Robeco Institutional Asset Management B.V., Sucursal en España con numero di identificazione W0032687F e con sede legale a Madrid in Calle Serrano 47-14°, è registrata presso il Registro delle imprese spagnolo a Madrid, volume 19.957, pagina 190, sezione 8, foglio M-351927 e presso la National Securities Market Commission (CNMV) nel Registro ufficiale delle filiali delle società europee di servizi di investimento, al numero 24. I fondi di investimento o SICAV di cui al presente documento sono regolamenti dalle autorità preposte nei rispettivi paesi di origine e sono registrati in uno speciale registro della CNMV riservato alle Società estere di investimento collettivo operanti in Spagna.

Ulteriori informazioni per investitori con residenza o sede a Sudafrica Le informazioni contenute in questo materiale di marketing sono state fornite da Robeco Institutional Asset Management B.V ("Robeco"), società registrata nei Paesi Bassi con numero di iscrizione 24123167. Robeco è autorizzata come fornitore di servizi finanziari dalla Financial Sector Conduct Authority (FSCA) in Sudafrica con numero di licenza 47602. Il contenuto di questo materiale di marketing ha finalità esclusivamente informative e non deve essere interpretato come consulenza ai sensi del FAIS Act.

Ulteriori informazioni per investitori con residenza o sede in Svizzera Il (i) fondo (fondi) ha (hanno) domicilio in Lussemburgo. Il presente documento è distribuito in Svizzera esclusivamente a investitori qualificati ai sensi della Collective Investment Schemes Act (CISA). Il presente materiale viene distribuito da Robeco Switzerland Ltd, indirizzo: Josefstrasse 218, 8005 Zurigo. ACOLIN Fund Services AG, indirizzo: Leutschenbachstrasse 50, 8050 Zurigo, agisce in qualità di rappresentante per la Svizzera del Fondo (o Fondi). UBS Switzerland AG, Bahnhofstrasse 45, 8001 Zurigo, indirizzo: Europastrasse 2, P.O. Box, CH-8152 Opfikon, agisce in qualità di agente di pagamento in Svizzera. Il prospetto, il Documento contenente le informazioni chiave (PRIIP), lo statuto, la relazione annuale e semestrale del/i Fondo/i, nonché l'elenco degli acquisti e delle vendite effettuate dal/i Fondo/i nell'esercizio finanziario possono essere ottenuti, gratuitamente e a semplice richiesta, presso la sede del rappresentante svizzero ACOLIN Fund Services AG. I prospetti sono inoltre disponibili tramite il sito web.

Ulteriori informazioni per investitori con residenza o sede a Taiwan I Comparti possono essere resi disponibili al di fuori di Taiwan per l'acquisto da parte di investitori residenti a Taiwan, ma non possono essere offerti o venduti a Taiwan. Nessuna autorità di vigilanza di Hong Kong ha revisionato il presente documento. In caso di dubbi sul contenuto del presente documento, si consiglia di rivolgersi a consulenti professionisti indipendenti.

Ulteriori informazioni per investitori con residenza o sede in Thailandia Il Prospetto non è stato approvato dalla Securities and Exchange Commission che declina qualsiasi responsabilità in merito ai contenuti del medesimo. Non sarà effettuata alcuna offerta pubblica per l'acquisto delle Azioni in Thailandia e il Prospetto è destinato a essere letto unicamente dal soggetto a cui è rivolto e non deve essere divulgato, rilasciato o mostrato al pubblico in generale.

Ulteriori informazioni per investitori con residenza o sede negli Emirati Arabi Uniti Alcuni Fondi cui si fa riferimento nel presente materiale di marketing sono stati registrati presso la UAE Securities and Commodities Authority (l' "Autorità"). I dati di tutti i Fondi Registrati sono reperibili sul sito web dell'Autorità. L'Autorità non si assume alcuna responsabilità in merito all'esattezza delle informazioni riportate nel presente materiale/documento, né per il mancato adempimento dei propri doveri e delle proprie responsabilità da parte dei soggetti operanti nell'ambito del Fondo di investimento.

Ulteriori informazioni per investitori con residenza o sede nel Regno Unito Questa è una comunicazione di marketing. Le informazioni sono fornite da Robeco Institutional Asset Management UK Limited, 30 Fenchurch Street, Part Level 8, Londra EC3M 3BD, società registrata in Inghilterra al numero 15362605. Robeco Institutional Asset Management UK Limited è autorizzata e regolamentata dalla Financial Conduct Authority (FCA - numero di riferimento: 1007814). Quanto presente viene fornito solamente a scopo informativo e non costituisce una consulenza d'investimento, né un invito ad acquistare titoli o effettuare altri investimenti. Le sottoscrizioni saranno ricevute e le azioni emesse solo sulla base dell'attuale Prospetto informativo, del relativo documento contenente le informazioni chiave per gli investitori (KIID) e di altre informazioni supplementari relative al Fondo, che possono essere ottenuti gratuitamente da Northern Trust Global Serviced Limited, 50 Bank Street, Canary Wharf, Londra E14 5NT oppure reperiti sul nostro sito web www.robeco.com. Le informazioni sono rivolte esclusivamente a clienti professionisti e non sono destinate all'uso pubblico.

Ulteriori informazioni per investitori con residenza o sede in Uruguay Ai sensi dell'art. 2 della legge uruguayana 18.627, la cessione del Fondo si qualifica come investimento privato. Il Fondo non può essere offerto o venduto al pubblico in Uruguay, se non in circostanze che non rappresentino una distribuzione od offerta pubblica ai sensi delle leggi e dei regolamenti dell'Uruguay. Il Fondo non è stato e non sarà registrato presso la Sovrintendenza dei Servizi Finanziari della Banca Centrale dell'Uruguay. Il Fondo corrisponde a un fondo d'investimento diverso dai fondi d'investimento regolamentati dalla legge uruguayana 16.774 del 27 Settembre 1996, e suoi emendamenti successivi.

© 1T/2026 Robeco