

Robeco Climate Global Credits DH EUR

Robeco Climate Global Credits es un fondo de gestión activa que invierte principalmente en bonos del sector privado de todo el mundo. La selección de estos bonos se basa en el análisis por fundamentales. Los motores de la rentabilidad son un posicionamiento beta top-down y una selección de emisores bottom-up. El fondo tiene como objetivo la inversión sostenible, en el sentido del artículo 9 del Reglamento (UE) 2019/2088, de 27 de noviembre de 2019, sobre la divulgación de información relativa a la sostenibilidad en el sector de los servicios financieros. El fondo trata de reducir la huella de carbono de la cartera y contribuir así al objetivo del Acuerdo de París de mantener el aumento máximo de la temperatura global bastante por debajo de 2 °C. El objetivo de reducción de la huella de carbono estará en consonancia con el índice Solactive Paris Aligned Global Corporate. La cartera está bastante diversificada y puede invertirse fuera del índice de referencia en deuda HY (principalmente con calificación BB) y crédito emergente. Los impulsores del rendimiento son el posicionamiento beta top-down y la selección de emisores bottom-up. El fondo también tiene como objetivo generar crecimiento del capital a largo plazo.



Michael Booth, Matthew Jackson, Daniel Ender, Joost Breuwsma
Gestor del fondo desde 01-05-2024

Rentabilidad

	Fondo	Índice
1 m	-2,55%	-2,38%
3 m	-1,29%	-1,25%
Ytd	-1,29%	-1,25%
1 año	1,37%	2,08%
2 años	1,98%	2,73%
3 años	2,24%	3,01%
5 años	-1,91%	-1,04%
Desde 12-2020	-2,53%	-1,53%

Anualizado (para períodos superiores a un año)

Nota: pueden surgir diferencias de rentabilidad debido a los distintos períodos de medición del fondo y del índice. Para más información, véase la última página.

Rentabilidad por año natural

	Fondo	Índice
2025	4,28%	4,63%
2024	0,66%	1,72%
2023	5,43%	6,36%
2022	-18,14%	-16,56%
2021	-2,68%	-1,86%
2023-2025	3,44%	4,22%
2021-2025	-2,49%	-1,50%

La rentabilidad anterior no es garantía de resultados futuros. El valor de las inversiones puede fluctuar. Si la divisa en que se expresa la rentabilidad pasada difiere de la divisa del país en que usted reside, tenga en cuenta que la rentabilidad mostrada podría aumentar o disminuir al convertirla a su divisa local debido a las fluctuaciones de los tipos de cambio. La rentabilidad desde lanzamiento es desde el primer mes completo. Las cifras correspondientes a períodos inferiores a un año no se anualizan.

Rentabilidad después de comisiones según precios de transacción.

Índice

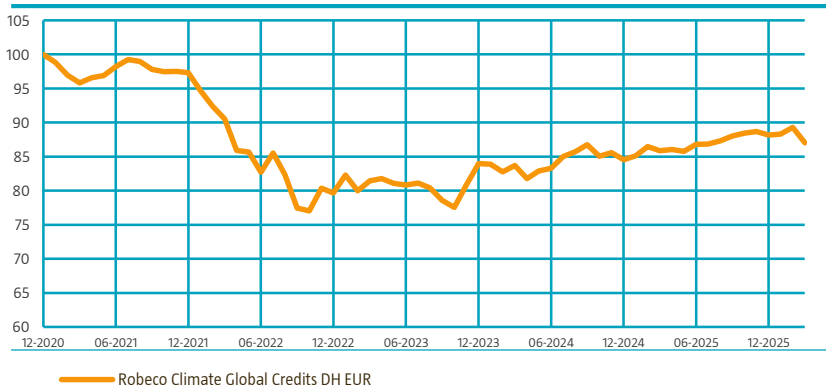
Solactive Paris Aligned Global Corporate Index

Datos generales

Morningstar	★
Tipo de fondo	Renta Fija
Divisa	EUR
Tamaño del fondo	EUR 454.264.903
Tamaño de la clase de acción	EUR 346.845
Acciones rentables	3.975
Fecha de 1.ª cotización	09-12-2020
Fin del ejercicio contable	31-12
Valor liquidativo diario	Si
Pago de dividendo	Non
Ex ante tracking error limit	5,00%
Management company	Robeco Institutional Asset Management B.V.

Rentabilidad

Indexed value (hasta 31-03-2026) - Fuente: Robeco



Rentabilidad

Según los precios de negociación, el rendimiento del fondo fue del -2,55%.

El índice Paris-Aligned Global Corporate arrojó un rendimiento del -2,38% (con cobertura en EUR). Los diferenciales de crédito se ampliaron, arrastrados por los acontecimientos geopolíticos. La deuda IG de EE.UU. se amplió 5 pb y la europea 15 pb, terminando el mes en 89 pb y 97 pb, respectivamente. Los tipos de la deuda pública subieron: el bono de EE.UU. a 10 años avanzó 38 bp, hasta el 4,32%, y el Bund alemán a 10 años aumentó 36 pb, hasta el 3,00%. El aumento de la pendiente en la deuda pública subyacente realizó la mayor aportación a la rentabilidad total. En este contexto, seguimos dando prioridad a la mejora de la liquidez, a la vez que mantenemos un diferencial adicional con respecto al índice, dada la volatilidad macroeconómica actual. La cartera registró un rendimiento negativo, con una rentabilidad total bruta del -2,44% (cubierta en EUR), siendo superada por el índice de referencia antes de comisiones. La aportación de la beta fue en general neutral, ya que la beta de la cartera se mantuvo siempre próxima a la neutralidad. Por tanto, el peor comportamiento relativo obedeció a la selección de emisores, reflejo sobre todo de la distribución por divisas. La selección de emisores acusó la continuada sobreponderación del crédito en euros, así como la infraponderación del crédito en dólares.

Evolución del mercado

En marzo se produjo la mayor sacudida del mercado desde 2022, tras provocar los ataques aéreos de EE.UU. y sus aliados contra Irán un reajuste generalizado de la deuda, las materias primas y el crédito. El Brent subió un 63%, hasta aproximadamente 118 USD/barril, reavivando los temores de estancamiento y obligando a reevaluar la trayectoria de los bancos centrales. El tipo del bono de EE.UU. a 10 años subió 38 pb hasta el 4,32%, su mayor oscilación mensual desde diciembre de 2024, mientras que la del Bund alemán avanzó 36 pb y superó el 3% por primera vez desde 2011. El contexto de duración se complicó al descartarse nuevos recortes de la Fed en 2026 y aumentar las previsiones de subidas del BCE. Los diferenciales de crédito se ampliaron, pero mantuvieron el tipo considerando la convulsión macro. La deuda IG mundial se amplió 8 pb, hasta 93 pb, mientras que la IG europea lo hizo en 14 pb, hasta 97 pb, en reflejo de su mayor sensibilidad a la energía. La dispersión aumentó: energía e infraestructuras despuntaron, mientras que software empeoró y las emisiones vinculadas a BDC retrocedieron ante la tensión en el crédito privado. Los mercados primarios siguieron abiertos, aunque con mayores primas; la elevada oferta de hiperescaladores y el M&A lastró los indicadores técnicos secundarios.

Expectativas del gestor del fondo

El telón de fondo macro del 2T está dominado por un riesgo de estancamiento que los mercados no han asumido del todo. Con el Brent cerca de 110 USD/bbl, la relación inflación-crecimiento se ha deteriorado bruscamente, sobre todo en Europa y Asia, donde la dependencia energética es mayor. Aunque la Fed mantiene un sesgo expansivo, para 2026 están prácticamente descartados recortes de tipos, mientras que el BCE se enfrenta a una disyuntiva más difícil, con riesgo de subidas de tipos si las perturbaciones persisten. En este contexto, los diferenciales de crédito siguen estrechos y ofrecen una remuneración limitada por un bloqueo de varios meses del Estrecho de Hormuz, la tensión en el crédito privado y las dudas sobre el modelo de negocio del software derivadas de la IA. Mantenemos la beta de la cartera próxima a neutral, sin lanzarnos detrás de los spreads. El alfa obedece a la selección de emisores: preferimos exposiciones HALO en infraestructuras energéticas, metales y redes críticas, siendo positivos en bancos europeos bien capitalizados. Evitamos BDC y aseguradoras vinculadas al crédito privado; en HY seguimos infraponderados en software y en ME preferimos BB frente a B ante la mayor dispersión.

10 principales posiciones

Las posiciones de riesgo emisor más importantes reflejan el spread multiplicado por la duración. Tenemos en cuenta los requisitos del índice de referencia alineado con París y el atractivo de la valoración. Estas empresas tienen ya una baja intensidad de carbono o planes creíbles para reducir las emisiones de GEI en el futuro. Ello contribuye a los dos objetivos de descarbonización del Acuerdo de París del fondo: 1) Al menos un 50% de menor intensidad en carbono que el mercado general; 2) al menos una reducción interanual del 7% en intensidad de carbono de la cartera en el futuro.

Precio de transacción

31-03-26	EUR	87,26
High Ytd (27-02-26)	EUR	89,54
Cotización mínima ytd (27-03-26)	EUR	86,69

Comisiones

Comisión de gestión	0,80%
Comisión de rentabilidad	Ninguno/a
Comisión de servicio	0,16%

Estado legal

Sociedad de inversión con capital variable constituida de conformidad con la legislación luxemburguesa (SICAV)
 Estructura de la emisión Capital variable
 UCITS V Si
 Clase de acción DH EUR
 El fondo es un subfondo de Robeco Capital Growth Funds, SICAV

Registros

Austria, Francia, Alemania, Italia, Liechtenstein, Luxemburgo, Países Bajos, España, Suiza, Reino Unido

Política de divisas

Se han cubierto todos los riesgos de divisa.

Gestión del riesgo

La gestión del riesgo está plenamente integrada en el proceso de inversión para garantizar que las posiciones del fondo permanezcan dentro de los límites establecidos en todo momento.

Política de dividendo

Esta clase de acción no reparte dividendos.

Códigos del fondo

ISIN	LU2258387559
Bloomberg	ROCCDHE LX
Valoren	58900986

10 principales posiciones

Intereses

Santander UK PLC	Bonos Cubiertos	3,07
Banco Santander Totta SA	Finanzas	1,94
Apple Inc	Industrial	1,67
Pfizer Investment Enterprises Pte Ltd	Industrial	1,63
Goldman Sachs Group Inc/The	Finanzas	1,62
Vesteda Finance BV	Finanzas	1,60
NatWest Group PLC	Finanzas	1,56
Australia & New Zealand Banking Group Ltd	Bonos Cubiertos	1,53
Deutsche Bank AG	Finanzas	1,46
Alphabet Inc	Industrial	1,46
Total		17,56

Sector	%
Bonos Cubiertos	3,07
Finanzas	1,94
Industrial	1,67
Industrial	1,63
Finanzas	1,62
Finanzas	1,60
Finanzas	1,56
Bonos Cubiertos	1,53
Finanzas	1,46
Industrial	1,46
Total	17,56

Las posiciones podrían sufrir cambios. No se realiza recomendación alguna de comprar, vender o mantener valores concretos. Los valores mostrados son meramente ilustrativos y reflejan la estrategia de inversión en la fecha arriba indicada. Estos valores podrían variar en el futuro. No deben extraerse conclusiones sobre la evolución futura de los valores.

Estadísticas

	3 años	5 años
Tracking error expost (%)	0,56	0,67
Information ratio	0,51	0,19
Sharpe Ratio	0,07	-0,39
Alpha (%)	0,28	0,25
Beta	1,01	1,04
Desviación estándar	5,16	7,01
Máx. ganancia mensual (%)	4,26	4,42
Máx. pérdida mensual (%)	-2,43	-5,85

Los ratios anteriormente mencionados se basan en los rendimientos antes de comisiones

Hit ratio

	3 años	5 años
Meses de resultados superiores	19	31
% de éxito	52,8	51,7
Meses de mercado alcista	22	32
Meses de resultados superiores en periodo alcista	15	21
% de éxito en periodos alcistas	68,2	65,6
Meses de mercado bajista	14	28
Months Outperformance Bear	4	10
% de éxito en mercados bajistas	28,6	35,7

Los ratios anteriormente mencionados se basan en los rendimientos antes de comisiones.

Características

	Fondo	Índice
Calificación	A1/A2	A3/BAA1
Duración modificada, por opciones (años)	6.58	6.2
Vencimiento (años)	8.8	8.7
Yield to Worst (% , Hedged)	3.5	3.5
Green Bonds (% , Weighted)	12,6	6,1

La rentabilidad anterior no es garantía de resultados futuros. El valor de las inversiones puede fluctuar.

Cambios

Robeco Climate Global Credits: Con efectos desde el 10 de marzo de 2021, el índice de referencia Bloomberg Barclays Global Aggregate Corporates Index ha sido sustituido por el Solactive Paris Aligned Global Corporate Index.

Distribución del sector

La asignación sectorial es impulsada principalmente por decisiones relativas a la selección del emisor y a la beta. En general, seleccionamos emisores con una combinación de alineación con París y valoraciones atractivas de los diferenciales.

Distribución del sector		Deviation index	
Industrial	39,8%	-13,2%	
Finanzas	32,0%	-5,1%	
Bonos Cubiertos	8,1%	8,0%	
Bonos del Tesoro	6,6%	6,6%	
Servicios de Utilidad Publica	5,3%	-1,4%	
Organismos e instit. gubernamentales	3,6%	1,0%	
Autoridades Locales	1,0%	0,6%	
ABS	0,0%	-0,2%	
Efectivo y otros instrumentos	3,6%	3,6%	

Asignación de divisas

Nuestro posicionamiento básico en divisas es de beta top-down y selección bottom-up, para tener cuenta las diferencias regionales de valoración. Buscamos oportunidades de arbitraje cuando surgen desajustes cambiarios en los emisores que reflejan perfiles de rentabilidad ajustada al riesgo interesantes. Toda la exposición a divisas está cubierta para ajustarse al índice Paris-Aligned Global Investment Grade Corporate Bond.

Asignación de divisas		Deviation index	
Dólar Estadounidense	52,8%	-13,6%	
Euro	39,9%	12,0%	
Libra Esterlina	3,7%	-2,0%	

Distribución de duración

La duración del fondo se gestiona en consonancia con el índice.

Distribución de duración		Deviation index	
Dólar Estadounidense	4,6	0,0	
Euro	1,6	0,3	
Libra Esterlina	0,3	0,0	

Distribución de rating

Nuestro posicionamiento en los distintos tramos de calificación es resultado del posicionamiento beta y de la selección de emisores. Nuestra filosofía se centra en bonos a más corto plazo con spreads mayores a lo largo del ciclo. La deuda bancaria subordinada puede tener calificación BB, y el fondo también está activo en estrellas emergentes, híbridos corporativos y bonos corporativos de ME con calificación BB.

Distribución de rating		Deviation index	
AAA	10,1%	9,1%	
AA	19,3%	12,6%	
A	28,3%	-15,7%	
BAA	34,3%	-13,9%	
BA	4,3%	4,2%	
Efectivo y otros instrumentos	3,6%	3,6%	

Subordination allocation

El fondo invierte en deuda subordinada, tal como híbridos corporativos, y en capital Tier-1 o Tier-2 de bancos. El posicionamiento en deuda subordinada refleja tanto nuestra política para la beta como nuestra selección del emisor. El valor relativo frente a la deuda sénior es un factor importante en el emisor bottom-up y en la selección de bonos.

Distribución de tipo subordinado		Deviation index	
Sénior	84,3%	-11,3%	
Híbrido	6,6%	5,7%	
Tier 2	4,3%	0,8%	
Tier 1	1,2%	1,2%	
Efectivo y otros instrumentos	3,6%	3,6%	

Las asignaciones indicadas son meramente ilustrativas. Este es un resumen de la situación existente en la fecha arriba indicada, sin que la evolución futura esté garantizada. No debe suponerse que las inversiones indicadas hayan sido o vayan a ser rentables. La suma podría no ser igual al 100% por motivos de redondeo.

Información importante sobre ASG

La información sobre sostenibilidad contenida en esta ficha puede ayudar a los inversores a integrar consideraciones de sostenibilidad en sus procesos. La información se ofrece solo a título ilustrativo y no se puede usar en relación con elementos vinculantes para el fondo. En una decisión de inversión, se deben tener en cuenta todas las características u objetivos del fondo, según se describen en el folleto. El folleto está disponible previa solicitud y se puede descargar gratuitamente en el sitio web de Robeco.

Sustentabilidad

El objetivo de inversión sostenible del fondo es contribuir a mantener el aumento de la temperatura del planeta por debajo de 2 °C mediante la reducción de la huella de carbono del fondo. Las consideraciones sobre cambio climático y sostenibilidad se incorporan al proceso de inversión mediante exclusiones, así como con la integración de criterios ASG, una asignación mínima a bonos con calificación ASG y un objetivo de huella de carbono. El fondo no invierte en empresas que incumplen normas internacionales y aplica las exclusiones basadas en las actividades conforme al artículo 12 del reglamento de la UE en lo relativo a los índices de referencia de transición climática de la UE, los índices de referencia de la UE armonizados con el Acuerdo de París y la divulgación de información relativa a la sostenibilidad de los índices de referencia, según la política de exclusión de Robeco. Se integran factores ASG, incluyendo el cambio climático, en el análisis de valores bottom-up para evaluar el potencial de descarbonización y el impacto de los riesgos ASG financieramente relevantes en la calidad del análisis fundamental crediticio del emisor. Además, el fondo invierte al menos un 5% en bonos verdes, sociales, sostenibles o vinculados a la sostenibilidad. En la elaboración de la cartera, el fondo tiene como objetivo una huella de carbono que sea como mínimo igual, sino mejor, que la del Solactive Paris Aligned Global Corporate Index. El propósito de esto es garantizar que el fondo sea coherente con la trayectoria de descarbonización deseada de una media del 7% interanual.

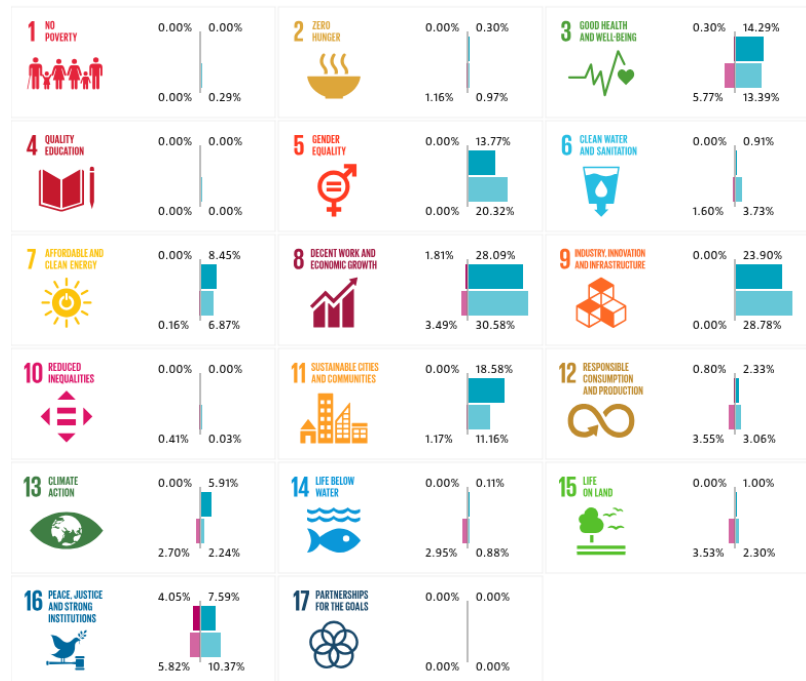
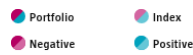
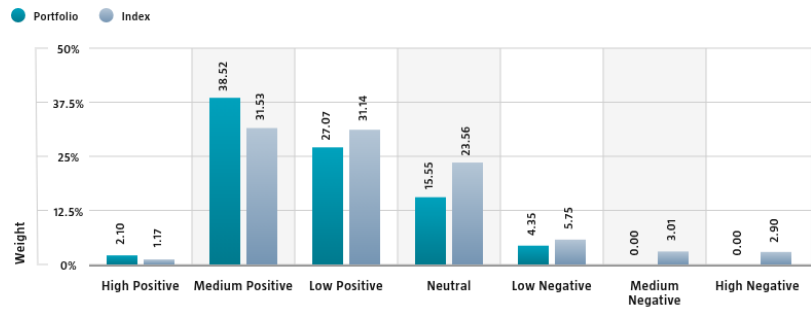
Las siguientes secciones muestran las métricas ASG relevantes para este fondo, junto con una breve descripción. Para obtener más detalles, consulte la información relativa a la sostenibilidad.

El índice empleado para todos los gráficos de sostenibilidad se basa en Solactive Paris Aligned Global Corporate Index.

SDG Impact Alignment

Esta distribución entre puntuaciones ODS muestra el peso asignado en la cartera a empresas con una alineación del impacto con los Objetivos de Desarrollo Sostenible (ODS) positiva, negativa o neutra, según el marco ODS de Robeco. El marco aplica un método de tres pasos para evaluar la alineación del impacto de una empresa con los ODS relevantes y asignar una puntuación ODS total. Las puntuaciones varían de alineación del impacto positivo a negativo, con niveles de impacto alto, medio o bajo. El resultado es una escala de 7 niveles, de -3 a +3. A efectos de comparación, las cifras correspondientes al índice se proporcionan junto a las de la cartera. En las cifras solo se incluyen las posiciones identificadas como empresas.

El uso de los logotipos e iconos de los Objetivos de Desarrollo Sostenible de las Naciones Unidas (ODS), incluida la rueda de colores, se hace solo con fines ilustrativos y explicativos, y no debe interpretarse como un respaldo de las Naciones Unidas a esta entidad, ni a los productos o servicios que se mencionan en el presente documento. Por lo tanto, las opiniones o interpretaciones que se expresan en este documento no reflejan la opinión ni las interpretaciones de las Naciones Unidas.



Source: Robeco. Data derived from internal processes.

Sustainalytics ESG Risk Rating

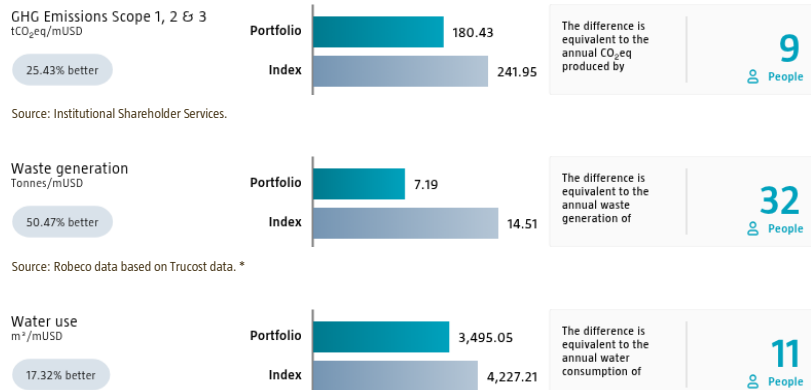
El gráfico de rating de riesgo ASG de la cartera según Sustainalytics muestra el rating de riesgo ASG de la cartera. Se calcula multiplicando el rating de riesgo ASG de Sustainalytics de cada componente de la cartera por su correspondiente peso en la cartera. El gráfico de distribución entre los niveles de riesgo ASG de Sustainalytics muestra las posiciones de la cartera repartidas entre los cinco niveles de riesgo ASG de Sustainalytics: insignificante (0-10), bajo (10-20), medio (20-30), alto (30-40) y grave (> 40), para dar una visión de conjunto de la exposición de la cartera a los distintos niveles de riesgo ASG. Las puntuaciones del índice se muestran junto a las puntuaciones de la cartera, para poner de relieve el nivel de riesgo ASG de la cartera respecto al del índice. En las cifras solo se incluyen las posiciones identificadas como empresas.



Source: Copyright ©2026 Sustainalytics. All rights reserved.

Environmental Footprint

La huella medioambiental expresa el consumo total de recursos de la cartera por millón de USD invertido. La huella de cada empresa analizada se calcula normalizando los recursos consumidos con el valor de negocio de la empresa, incluido el efectivo (EVIC). Agregamos estas cifras en el nivel de la cartera mediante una media ponderada, multiplicando la huella de cada componente de la cartera analizado por su peso respectivo. A efectos de comparación, las huellas del índice se muestran junto a las de la cartera. Los factores equivalentes que se utilizan para comparar la cartera y el índice representan medias europeas y se basan en puntuaciones elaboradas por terceros combinadas con nuestras propias estimaciones. En este sentido, las cifras mostradas son meramente indicativas y su finalidad es ilustrativa. En las cifras solo se incluyen las posiciones identificadas como empresas.

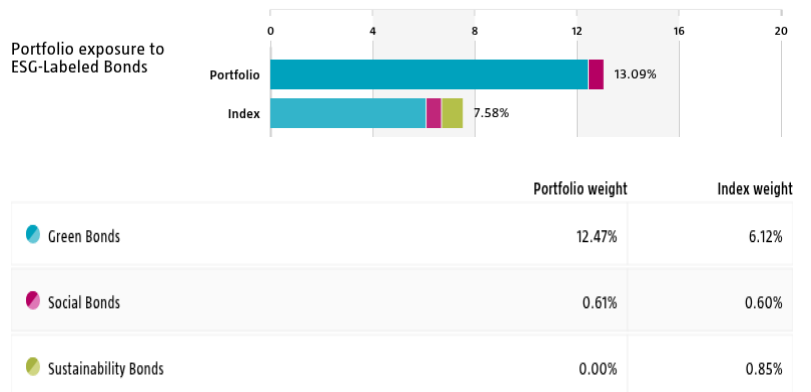


Source: Robeco data based on Trucost data. *

* Source: S&P Global Market Intelligence data © Trucost 2026. All rights in the Trucost data and reports vest in Trucost and/or its licensors. Neither S&P Global Market Intelligence, nor its affiliates, nor its licensors accept any liability for any errors, omissions or interruptions in the Trucost data and/or reports. No further distribution of the Data and/or Reports is permitted without S&P Global Market Intelligence's express written consent. Reproduction of any information, data or material, including ratings is prohibited. The content is not a recommendation to buy, sell or hold such investment or security, nor does it address suitability of an investment or security and should not be relied on as investment advice.

ESG Labeled Bonds

El gráfico de bonos calificados como ASG muestra la exposición de la cartera a este tipo de bonos. Específicamente, bonos verdes, bonos sociales, bonos sostenibles y bonos vinculados a la sostenibilidad. Se calcula como la suma de los pesos en la cartera de los bonos que tienen alguna de estas etiquetas. Las cifras de exposición del índice se presentan junto a las de la cartera, para poner de relieve la diferencia respecto al índice.



Source: Bloomberg in conjunction with data derived from internal processes. BLOOMBERG® is a trademark and service mark of Bloomberg Finance L.P. and its affiliates (collectively "Bloomberg").

Implicación

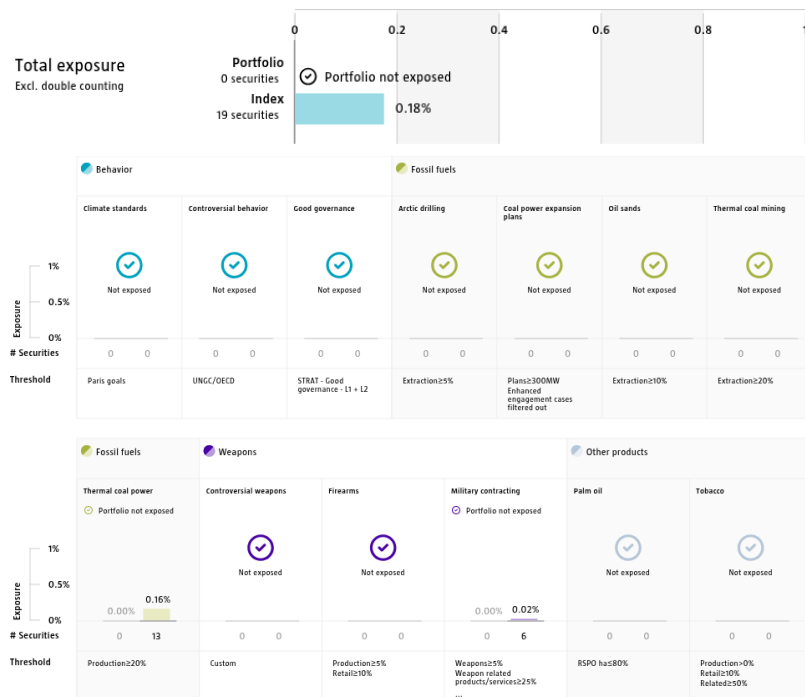
Robeco distingue entre tres tipos de compromiso. El compromiso de Valor se orienta a cuestiones a largo plazo que son financieramente relevantes o que causan impactos adversos sobre la sostenibilidad. Los temas se dividen entre Ambientales, Sociales, de Gobernanza o sobre Votación. El compromiso con los ODS aspira a promover una mejora clara y mensurable de la contribución de una empresa a los ODS. El compromiso de Mejora se activa por una conducta desaprobada y se orienta a las empresas que incumplen gravemente las normas internacionales. El informe se basa en todas las empresas de la cartera que han participado en actividades de engagement durante los últimos 12 meses. Tenga en cuenta que las empresas pueden participar en engagement en varias categorías a la vez. Aunque la exposición total de la cartera excluye la doble contabilización, puede no ser igual a la suma de las exposiciones de las categorías individuales.

	Portfolio exposure	# companies engaged with	# activities with companies engaged with
Total (* excluding double counting)	16.81%	30	121
Environmental	3.61%	7	36
Social	5.07%	4	4
Governance	5.72%	8	17
Sustainable Development Goals	5.33%	11	57
Voting Related	2.40%	7	7
Enhanced	0.00%	0	0

Source: Robeco. Data derived from internal processes.

Exclusiones

El gráfico Exclusiones muestra el grado de cumplimiento de las exclusiones aplicadas por Robeco. Las exposiciones del índice se muestran junto a las de la cartera a efectos de referencia. Salvo que se indique otra cosa, los umbrales se basan en los ingresos. Para más información sobre la política de exclusiones y el nivel de aplicación, consúltense la Política de Exclusión y la Lista de Exclusiones disponibles en Robeco.com.



Source: We use several data sources such as Sustainalytics, RSPO (Roundtable on Sustainable Palm Oil), World Bank, Freedom House, Fund for Peace and International Sanctions; further policy document available [Exclusion Policy](#)

Política de inversión

Robeco Climate Global Credits es un fondo de gestión activa que invierte principalmente en bonos del sector privado de todo el mundo. La selección de estos bonos se basa en el análisis por fundamentales. Los motores de la rentabilidad son un posicionamiento beta top-down y una selección de emisores bottom-up. El fondo tiene como objetivo la inversión sostenible, en el sentido del artículo 9 del Reglamento (UE) 2019/2088, de 27 de noviembre de 2019, sobre la divulgación de información relativa a la sostenibilidad en el sector de los servicios financieros. El fondo trata de reducir la huella de carbono de la cartera y contribuir así al objetivo del Acuerdo de París de mantener el aumento máximo de la temperatura global bastante por debajo de 2 °C. El objetivo de reducción de la huella de carbono estará en consonancia con el índice Solactive Paris Aligned Global Corporate. La cartera está bastante diversificada y puede invertirse fuera del índice de referencia en deuda HY (principalmente con calificación BB) y crédito emergente. Los impulsores del rendimiento son el posicionamiento beta top-down y la selección de emisores bottom-up. El fondo también tiene como objetivo generar crecimiento del capital a largo plazo.

El fondo tiene como objetivo la inversión sostenible en el marco del artículo 9 del Reglamento sobre Divulgación de Finanzas Sostenibles de la UE. El fondo trata de reducir la huella de carbono de la cartera y contribuir así al objetivo del Acuerdo de París de mantener el aumento máximo de la temperatura global muy por debajo de 2 °C. El fondo integra factores ASG (ambientales, sociales y de gobernanza) en el proceso inversor, aplica la política de buen gobierno de Robeco y se atiene a exclusiones normativas y de actividad, de conformidad con el artículo 12 del reglamento de la UE relativo a los índices de referencia de transición climática, los índices de referencia de la UE armonizados con el Acuerdo de París y la divulgación de información relativa a la sostenibilidad de los índices de referencia.

Principales riesgos

- El valor de las acciones varía en función de las fluctuaciones del mercado, los precios de los instrumentos y los cambios en las condiciones políticas, económicas o del mercado. Los bonos corporativos constituyen una inversión de mayor riesgo y volatilidad que la deuda pública.
- El fondo podría utilizar derivados para lograr sus objetivos de inversión. Estos instrumentos pueden generar apalancamiento, aumentando la exposición del fondo a las fluctuaciones del mercado.
- Una contraparte (derivada) puede incumplir sus obligaciones. El riesgo de contraparte se reduce mediante el intercambio de garantías.
- Los factores de riesgo relacionados con la sostenibilidad pueden afectar negativamente a la rentabilidad de las inversiones. Este fondo tiene un objetivo de inversión sostenible.

CV del Gestor del fondo

Michael Booth es gestor senior de cartera en el equipo de Crédito Global. Es censor jurado de cuentas, y su carrera profesional se inicia en 2007 en RSM; en 2011 ficha por RBS, dentro de su equipo de banca corporativa. En 2014 le contrata Nomura Asset Management como analista de crédito, cubriendo el sector industrial, para después incorporarse a Invesco en 2016, donde ocupa varios puestos clave que le llevaron a ser nombrado gestor de cartera en los fondos de bonos globales IG y las estrategias agregadas europeas. Es licenciado en Administración de Empresas por la Universidad de Nottingham. Matthew Jackson es gestor de carteras Global Investment Grade del equipo de Crédito. Se incorporó a Robeco en 2024 desde Western Asset Management en Londres, donde inició su carrera en el sector en 2003 y, posteriormente, ocupó los cargos de analista de riesgos, analista de carteras, analista de investigación y gestor de carteras de muchos fondos y mandatos especializados en crédito. Es licenciado en Económicas por la Universidad de Sheffield. Daniel Ender es gestor de cartera Investment Grade del equipo de Crédito. Anteriormente trabajaba como analista de crédito en Actiam. Su carrera profesional en el sector se inició en 2018, con ABN AMRO. Posee un máster en Economía financiera por la Universidad Erasmo de Róterdam, y es licenciado en Ciencia Políticas y Economía por la Universidad de Connecticut. También posee la acreditación de analista financiero CFA®. Joost Breeuwsma es gestor de carteras Investment Grade del equipo de Crédito. Se centra en carteras internacionales IG y en carteras internacionales de bonos verdes. Obtuvo un Máster con Mención de Honor en Matemáticas Financieras por el King's College de Londres, iniciando después su carrera en Robeco en 2017 como analista de crédito. Es titular de la acreditación de analista financiero CFA®.

Team info

El Robeco Climate Global Credits está gestionado por nuestro equipo de crédito, compuesto por nueve gestores de cartera y veintitrés analistas de crédito (de los cuales cuatro son analistas financieros). Los gestores de cartera son responsables del diseño y la gestión de las carteras de crédito, mientras que la función de los analistas se centra en la investigación fundamental del equipo. Nuestros analistas tienen una gran experiencia en sus respectivos sectores, que abarcan a nivel mundial. Cada analista cubre créditos tanto de grado de inversión como high yield, lo que les proporciona una ventaja de cara a la información y beneficios por las ineficiencias que existen tradicionalmente entre ambos mercados segmentados. Además, el equipo de crédito está asistido por competentes investigadores cuantitativos y operadores bursátiles de renta fija. Como media, los miembros del equipo de crédito tienen diecisiete años de experiencia en el sector de gestión de activos, y ocho de esos años en Robeco.

Tratamiento fiscal del producto

El fondo está establecido en Luxemburgo y está sujeto a las regulaciones y leyes fiscales de Luxemburgo. El fondo no está obligado a pagar ningún impuesto sobre sociedades, ingresos, dividendos o plusvalías en Luxemburgo. El fondo está sujeto a un impuesto de suscripción anual ('taxe d'abonnement') en Luxemburgo, el cual asciende al 0,05% del valor liquidativo del fondo. Este impuesto está incluido en el valor liquidativo del fondo. El fondo puede usar en principio las redes de tratados de Luxemburgo para recuperar parcialmente cualquier retención fiscal sobre sus ingresos.

Morningstar

Copyright © Morningstar Benelux. Todos los derechos reservados. La información contenida en este documento: (1) es propiedad de Morningstar y/o sus proveedores de contenidos; (2) no se puede copiar ni distribuir; y (3) no se garantiza su precisión, integridad o actualización. Ni Morningstar ni sus proveedores de contenidos serán responsables de las pérdidas o daños ocasionados por el uso de esta información. Rendimientos anteriores no son garantía de resultados futuros. Para más información sobre Morningstar, por favor consulte www.morningstar.com.

Imágenes de sostenibilidad

Las cifras que figuran en los gráficos de sostenibilidad se calculan para cada subfondo.

Bloomberg disclaimer

Bloomberg o los otorgantes de licencias de Bloomberg poseen todos los derechos de propiedad de los Índices Bloomberg. Ni Bloomberg ni los otorgantes de licencias de Bloomberg aprueban o avalan el presente material, ni garantizan la exactitud o integridad de la información en él contenida, sin que ofrezcan ninguna garantía, expresa o tácita, sobre los resultados que puedan obtenerse del mismo; además, y con todo el alcance permitido por la ley, no tendrán obligación o responsabilidad alguna por perjuicios o daños del mismo derivados.

Información importante – Capital en riesgo

Robeco Institutional Asset Management B.V. posee licencia como gestor de OICVM (Organismos de inversión colectiva en valores mobiliarios) y FIA (Fondos de inversión alternativa) de la Autoridad Neerlandesa para los Mercados Financieros. El presente documento está dirigido únicamente a inversores profesionales, definidos como inversores que están clasificados como clientes profesionales, que han solicitado que se les trate como clientes profesionales o que están autorizados a recibir dicha información de conformidad con la legislación aplicable. Robeco Institutional Asset Management B.V. y/o sus sociedades vinculadas, asociadas y filiales ("Robeco") no serán responsables de ningún tipo de daños que puedan derivarse del uso del presente documento. Los usuarios de esta información que presten servicios de inversión en la Unión Europea tienen la responsabilidad propia de considerar si les está permitido recibir dicha información conforme a la normativa MiFID II. En la medida en que esta información cumpla los requisitos para considerarse beneficio no monetario menor, razonable y apropiado, conforme a la MiFID II, los usuarios que presten servicios de inversión en la unión europea son responsables de cumplir los oportunos requisitos de información y registro. El contenido del presente documento se basa en fuentes de información que se consideran fiables, aunque no se ofrece garantía de ninguna clase. Esta publicación no puede considerarse completa sin explicaciones complementarias. Las opiniones, estimaciones o previsiones pueden ser cambiadas en cualquier momento sin previo aviso. En caso de duda debe recabarse asesoramiento independiente. El presente documento pretende facilitar al inversor profesional información general sobre las capacidades específicas de Robeco, pero no ha sido elaborado por Robeco como análisis de inversiones; no constituye una recomendación de inversión o asesoramiento para comprar, mantener o vender ciertos valores o productos de inversión, ni para adoptar ninguna estrategia de inversión, sin que tampoco pueda considerarse asesoramiento jurídico, contable o tributario. Todos los derechos relativos a la información que figura en este documento son y seguirán siendo en todo momento propiedad de Robeco. Está prohibido copiar o utilizar públicamente la presente información. Ninguna parte de este documento puede ser reproducida o publicada bajo ninguna forma ni por ningún medio sin el consentimiento previo por escrito de Robeco. Toda inversión conlleva un riesgo. Antes de invertir tenga en cuenta que el capital inicial no está garantizado. Los inversores deben asegurarse de comprender plenamente los riesgos asociados a cualquier producto o servicio de Robeco que se oferte en su país. Los inversores también deben tener en cuenta su propio objetivo de inversión y nivel de tolerancia al riesgo. Las rentabilidades históricas se ofrecen únicamente a efectos ilustrativos. El precio de las participaciones puede tanto aumentar como disminuir, sin que el rendimiento pasado sea garantía de resultados futuros. Si la divisa en que se expresa el rendimiento pasado difiere de la divisa del país en que usted reside, tenga en cuenta que el rendimiento mostrado podría aumentar o disminuir al convertirlo a su divisa local debido a las fluctuaciones de los tipos de cambio. Los datos relativos a la rentabilidad no tienen en cuenta las comisiones y los costes que generan la negociación con valores en las carteras de los clientes o la emisión y la amortización de las participaciones. Salvo que se indique otra cosa, las rentabilidades figuran i) netas de comisiones vinculadas a precios de transacción y ii) con reinversión de dividendos. Para más detalles, consúltese los folletos de los fondos. Las cifras de rendimiento se consignan netas de comisiones de gestión de las inversiones. Los gastos corrientes que se mencionan en este documento son los indicados en el informe anual más reciente del fondo, a fecha de cierre del último año natural. El presente documento no está destinado o diseñado para su distribución o utilización por persona o entidad alguna que sea un ciudadano o residente de, o esté ubicado en un municipio, estado, país u otra jurisdicción, donde dicha distribución, documento, disponibilidad o utilización del documento fuesen contrarias a leyes o reglamentos, o supeditarian a cualquier Fondo o a Robeco Institutional Asset Management B.V. a requisitos de inscripción y autorización en tales jurisdicciones. Toda decisión de suscribir las participaciones del Fondo que se oferten en una jurisdicción concreta debe adoptarse únicamente conforme a la información contenida en el folleto, que podría diferir de la que figura en el presente documento. Los posibles solicitantes de acciones deben también informarse sobre los requisitos legales, la normativa de control de cambios y los impuestos que también sean de aplicación en los países de su respectiva nacionalidad, residencia o domicilio. La información sobre el Fondo que se recoja, en su caso, en el presente documento está plenamente sujeta al folleto, por lo que este documento debe siempre tenerse en cuenta conjuntamente con el folleto. El folleto contiene información pormenorizada sobre el Fondo y los riesgos vinculados. El folleto y el Documento de Datos Fundamentales (PRIIP) de los fondos Robeco se pueden obtener gratuitamente en los sitios web de Robeco. Algunas partes del material de marketing pueden implicar el uso de herramientas asistidas por IA para ayudar en la evaluación y revisión de los materiales de marketing. Estas herramientas están diseñadas para contribuir a garantizar una coherencia y una eficacia mayores. Todos los resultados pasan por un proceso de revisión humana.

Información adicional para inversores de Estados Unidos El presente documento podrá distribuirse en EE.UU. a través de Robeco Institutional Asset Management US, Inc. («Robeco US»), un asesor de inversiones registrado en la Comisión del Mercado de Valores de EE.UU. (SEC). El registro no debe interpretarse como un apoyo o aprobación de la SEC a Robeco US. Robeco Institutional Asset Management B.V. está considerada una «afiliada participante» y algunos de sus empleados son «personas asociadas» a Robeco US en cuanto a las directrices aplicables sobre exoneración de responsabilidad de la SEC. Los empleados considerados como personas asociadas de Robeco US realizan actividades directa o indirectamente relacionadas con los servicios de asesoramiento de inversión que Robeco US presta. En dichos casos, se considera que tales personas actúan en nombre de Robeco US. La normativa de la SEC es de aplicación solo a clientes, clientes potenciales e inversores de Robeco US. Robeco US es una filial plenamente participada por ORIX Corporation Europe N.V. («ORIX»), una gestora de inversiones neerlandesa con sede en Róterdam (Países Bajos). La sede de Robeco US se encuentra en 230 Park Avenue, 33rd floor, Nueva York, NY 10169.

Información adicional para inversores offshore en Estados Unidos – Reg S Los Fondos Robeco Capital Growth no han sido inscritos conforme a la Ley de sociedades de inversión de Estados Unidos (United States Investment Company Act) de 1940, en su versión en vigor, ni conforme a la Ley de valores de Estados Unidos (United States Securities Act) de 1933, en su versión en vigor. Está prohibido vender u ofrecer, directa o indirectamente, ninguna de las acciones en los Estados Unidos o a una Persona Estadounidense. Se entiende por Persona Estadounidense (a) una persona física que sea ciudadana o residente de los EE.UU. a efectos del impuesto federal sobre la renta; (b) una sociedad anónima, sociedad colectiva u otra entidad creada o constituida conforme a la legislación de los EE.UU.; (c) un patrimonio o fideicomiso cuyos ingresos estén sometidos al impuesto federal sobre la renta de EE.UU., con independencia de que dichos ingresos estén efectivamente vinculados con un negocio u operación comercial en Estados Unidos. En Estados Unidos, este material únicamente puede difundirse entre personas que tengan la consideración de "distribuidores", o que no sean "Personas Estadounidenses", según la definición de estos conceptos en el Reglamento 5 que desarrolla la Ley estadounidense de valores (U.S. Securities Act) de 1933, en su versión en vigor.

Información adicional para inversores residentes o domiciliados en Australia La responsabilidad por la publicación de este documento en Australia corresponde a Robeco Hong Kong Limited (ARBN 156 512 659), que se halla exenta del requisito de disponer de la licencia de servicios financieros australiana prevista en la Ley de sociedades de 2001 (Cth), en virtud de la Orden Clase ASIC 03/1103. Robeco Hong Kong Limited se encuentra regulada por la Comisión de Valores y Futuros conforme a la legislación de Hong Kong, la cual puede ser distinta de la legislación australiana. Este documento se distribuye únicamente a "clientes mayoristas", según la definición que se confiere a este término en la Ley de sociedades de 2001 (Cth). Este documento no debe distribuirse ni difundirse, directa o indirectamente, entre personas de otro tipo. Este documento no está destinado a su distribución pública en Australia.

Información adicional para inversores residentes o domiciliados en Nueva Zelanda En Nueva Zelanda el presente documento solo está disponible para inversores mayoristas en el sentido de la cláusula 3(2) del Anexo 1 de la Ley de conducta en mercados financieros de 2013 (Financial Markets Conduct Act 2013) ('FMCA'). Este documento no está destinado a su distribución pública en Nueva Zelanda.

Información adicional para inversores residentes o domiciliados en Austria Esta información está destinada únicamente a inversores profesionales o contrapartes elegibles, según el sentido que se confiere a esta expresión en la Ley de Negociación de Valores austríaca.

Información adicional para inversores residentes o domiciliados en Brasil Está prohibida la oferta o venta públicas del Fondo en Brasil. En consecuencia, el Fondo no ha sido ni será inscrito con la Comisión de Valores brasileña (CVM), ni ha sido presentado ante la misma para su aprobación. Los documentos relativos al Fondo, así como la información en los mismos contenida, no podrán facilitarse al público en Brasil, pues la oferta del Fondo no constituye una oferta pública de valores en Brasil, ni podrán utilizarse en relación con una oferta para la suscripción o venta de valores al público en Brasil.

Información adicional para inversores residentes o domiciliados en Brunéi El Folleto se refiere a un organismo de inversión colectiva privado que no es objeto en modo alguno de la regulación nacional de la Autoriti Monetari Brunei Darussalam («Autoridad»). El Folleto solo podrá distribuirse entre las clases específicas de inversores señaladas en el artículo 20 de la Orden del Mercado de Valores (2013), por lo que no podrá distribuirse a clientes minoristas ni ser utilizado por ellos. La Autoridad no es responsable de revisar o verificar los folletos u otros documentos relativos al presente organismo de inversión colectiva. La Autoridad no ha aprobado el Folleto ni ningún otro documento asociado, ni ha tomado medida alguna para verificar la información contenida en el Folleto, no asumiendo responsabilidad alguna por el mismo. Las participaciones a las que se refiere el Folleto podrán ser ilíquidas o estar sometidas a limitaciones a su reventa. Los posibles compradores de las participaciones ofrecidas deben realizar su propia auditoría de due diligence de las mismas.

Información adicional para inversores residentes o domiciliados en Canadá Ninguna comisión de valores o autoridad similar de Canadá ha revisado ni aprobado en modo alguno el presente documento ni las ventajas que pudieran ofrecer los valores que en él se describen, y cualquier declaración en sentido contrario constituye delito. Robeco Institutional Asset Management B.V. se ha acogido a la exención para intermediarios y asesores internacionales en Quebec, y ha nombrado a McCarthy Tétrault LLP su agencia de representación en Quebec.

Información adicional para inversores residentes o domiciliados en la República de Chile Ni Robeco ni los Fondos están inscritos ante la Comisión para el Mercado Financiero con arreglo a la ley n.º 18.045, la Ley de Mercado de Valores, y sus reglamentos. En la República de Chile, el presente documento no constituye una oferta o invitación para suscribir o adquirir acciones de los fondos efectuada a una persona distinta a aquella que personalmente solicite de motu propio la presente información. Por tanto, la presente tendrá la consideración de "oferta privada" en el sentido del artículo 4 de la Ley de Mercado de Valores (una oferta no dirigida al público en general ni destinada a un sector o grupo concreto del público).

Información adicional para inversores residentes o domiciliados en Colombia El presente documento no constituye una oferta pública en la República de Colombia. La oferta del fondo se dirige a menos de cien inversores expresamente identificados. Está prohibida la promoción o comercialización del Fondo en Colombia o a residentes colombianos, salvo que dicha promoción o comercialización se efectúe de conformidad con el Decreto 2555 de 2010 y otras leyes y reglamentos aplicables relativos a la promoción de fondos extranjeros en Colombia. La distribución de este Folleto y la oferta de Acciones pueden estar restringidas en determinadas jurisdicciones. La información contenida en este Folleto tiene un carácter meramente orientativo, y es la responsabilidad de toda persona que esté en posesión del folleto y desee solicitar Acciones informarse de las leyes y reglamentos aplicables en las correspondientes jurisdicciones, así como respetarlos. Las personas que puedan estar interesadas en las Acciones deben informarse sobre los requisitos legales aplicables, la normativa de control de cambios y los impuestos devengados en los países de su respectiva nacionalidad, residencia o domicilio.

Información adicional para inversores residentes o domiciliados en el Centro Financiero Internacional de Dubái (DIFC), Emiratos Árabes Unidos La presente documentación se distribuye por Robeco Institutional Asset Management B.V. (Sucursal DIFC) situada en Office 209, Level 2, Gate Village Building 7, Dubai International Financial Centre, Dubai, Apartado de correos 482060, Emiratos Árabes Unidos. Robeco Institutional Asset Management B.V. (Sucursal DIFC) se encuentra regulada por la Autoridad de Servicios Financieros de Dubái (en adelante, "la ASFD"), y trata únicamente con Clientes Profesionales o Contrapartes de Mercado, y no con Clientes Particulares, según se definen estos conceptos en la ASFD.

Información adicional para inversores residentes o domiciliados en Francia Robeco Institutional Asset Management B.V. puede prestar libremente sus servicios en Francia. Robeco Francia es una filial de Robeco cuyo negocio se basa en la promoción y distribución de los fondos del grupo entre inversores profesionales de Francia.

Información adicional para inversores residentes o domiciliados en Alemania Esta información está destinada únicamente a inversores profesionales o contrapartes elegibles, según el sentido que se confiere a esta expresión en la Ley de Negociación de Valores alemana.

Información adicional para inversores residentes o domiciliados en Hong Kong Este documento se dirige exclusivamente a inversores profesionales, en el sentido de la Ordenanza de Valores y Futuros (Cap 571) y su legislación subsidiaria de Hong Kong. Ha sido emitido por Robeco Hong Kong Limited ("Robeco"), que está regulada por la Comisión de Valores y Futuros de Hong Kong ("SFC"). La SFC no ha revisado el contenido de este documento. Si tiene cualquier duda a propósito del contenido de este documento, es recomendable que solicite asesoramiento profesional independiente.

Información adicional para inversores residentes o domiciliados en Indonesia El Folleto no constituye una oferta de venta o una solicitud de compra de valores en Indonesia.

Información adicional para inversores residentes o domiciliados en Italia Este documento está destinado exclusivamente a su uso por parte de inversores cualificados y clientes profesionales privados (según se define este concepto en el artículo 26 (1) (b) y (d) del Reglamento de la Consob n.º 16190, de 29 de octubre de 2007). En caso de que se facilite a Distribuidores y a personas autorizadas por

Distribuidores para llevar a cabo actividades de promoción y marketing, únicamente podrá utilizarse para el propósito con el que ha sido concebido. Los datos e información contenidos en el presente documento no podrán utilizarse para comunicaciones con las autoridades de supervisión. En este documento no se recoge información alguna para determinar, en términos concretos, ninguna postura de inversión y, por consiguiente, no puede ni debe constituir la base para tomar ninguna decisión de inversión.

Información adicional para inversores residentes o domiciliados en Japón Este documento está destinado exclusivamente a su uso por parte de inversores cualificados y lo distribuye Robeco Japan Company Limited, registrada en Japón como operador profesional de instrumentos financieros [n.º de registro del Director de Kanto Local Financial Bureau (Financial Instruments Business Operator), n.º de registro 2780, miembro de Japan Investment Advisors Association].

Información adicional para inversores residentes o domiciliados en Corea del Sur No se formula manifestación alguna respecto a la capacidad de los destinatarios del documento para adquirir los Fondos en él contemplados en virtud de la legislación de Corea del Sur, incluida, entre otras, la Ley de Transacciones en Divisas y su Reglamento. Los Fondos no están inscritos conforme a la Ley de Mercados de Capitales y Servicios de Inversión Financiera de Corea; salvo en virtud de lo dispuesto en las leyes y reglamentos aplicables de Corea del Sur, no podrán ofrecerse, venderse o entregarse, u ofrecerse o venderse a terceros para ser directa o indirectamente revendidos o reofertados, en Corea del Sur, o a un residente de Corea del Sur.

Información adicional para inversores residentes o domiciliados en Liechtenstein El presente documento se distribuye exclusivamente entre intermediarios financieros debidamente autorizados con sede en Liechtenstein (como bancos, gestores de cartera discrecionales, aseguradoras, fondos de fondos), que no vayan a invertir por cuenta propia en lo(s) Fondo(s) recogido(s) en el documento. Se distribuye por Robeco Switzerland Ltd., con dirección postal en: Josefstrasse 218, 8005 Zürich, Suiza. LGT Bank Ltd., Herrengasse 12, FL-9490 Vaduz, Liechtenstein, interviene como representante y agente de pagos en Liechtenstein. El folleto, el Documento de Datos Fundamentales (PRIIP), los estatutos, los informes anuales y semestrales de los Fondos pueden obtenerse del representante o en el sitio web.

Información adicional para inversores residentes o domiciliados en Malasia En general, la oferta o venta de las Acciones no está autorizada en Malasia salvo cuando sea de aplicación una Exención de Reconocimiento o la Exención del Folleto. NO SE HA REALIZADO NI REALIZARÁ ACTO ALGUNO PARA CUMPLIR CON LA LEGISLACIÓN MALAYA CON VISTAS A HACER DISPONIBLES, OFRECER PARA SU SUSCRIPCIÓN O ADQUISICIÓN, O EMITIR UNA INVITACIÓN PARA SUSCRIBIR, ADQUIRIR O VENDER, LAS ACCIONES EN MALASIA, O A PERSONAS EN MALASIA, YA QUE EL EMISOR NO TIENE PREVISTO QUE LAS ACCIONES ESTÉN DISPONIBLES EN MALASIA, O QUE SEAN OBJETO DE UNA OFERTA O INVITACIÓN PARA SU SUSCRIPCIÓN O COMPRA EN DICHO PAÍS. NO SE PODRÁ DISTRIBUIR O HACER QUE SE DISTRIBUYA O PUBLIQUE EN MALASIA EL PRESENTE DOCUMENTO O CUALQUIER OTRO DOCUMENTO U OTRO MATERIAL RELATIVO A LAS ACCIONES. SALVO CUANDO HAYA TOMADO LAS MEDIDAS OPORTUNAS PARA CUMPLIR CON LA LEGISLACIÓN MALAYA, NO SE PODRÁ PONER A DISPOSICIÓN LAS ACCIONES, NI REALIZAR UNA INVITACIÓN U OFERTA PARA LA VENTA O ADQUISICIÓN DE LAS MISMAS, EN MALASIA.

Información adicional para inversores residentes o domiciliados en México Los fondos no se han inscrito ni se inscribirán en el Registro Nacional de Valores de la Comisión Nacional Mexicana de Banca y Valores, por lo que no pueden ofrecerse ni venderse al público en México. En virtud del artículo 8 de la Ley del mercado de valores de México, Robeco y el colocador o comprador podrán ofrecer o vender los fondos en México en condiciones de colocación privada a Inversores Institucionales y Acreditados.

Información adicional para inversores residentes o domiciliados en Perú La Superintendencia del Mercado de Valores (SMV) no ejerce supervisión alguna sobre este Fondo ni, por consiguiente, su gestión. La información que el Fondo facilita a sus inversores y los demás servicios que les proporciona son responsabilidad exclusiva del Administrador. No se permite la distribución pública de este Folleto.

Información adicional para inversores residentes o domiciliados en Singapur Este documento no ha sido registrado ante la Autoridad Monetaria de Singapur ("MAS"). Por consiguiente, este documento no puede distribuirse entre, ni entregarse directa o indirectamente a, personas de Singapur, a excepción de (i) inversores institucionales, según lo previsto en el artículo 304 de la SFA, (ii) personas relevantes, conforme a lo dispuesto en el artículo 305(1), o cualquier otra persona que se adecue a lo indicado en el artículo 305(2), y de acuerdo con las condiciones que se especifican en el artículo 305, de la SFA, o (iii) según las condiciones de cualquier otra disposición aplicable de la SFA. El contenido de este documento no ha sido revisado por la MAS. Toda decisión de participar en el Fondo debe adoptarse únicamente después de examinar los apartados relativos a consideraciones de inversión, conflictos de intereses, factores de riesgo y las restricciones a la venta de Singapur aplicables (expuestas en el apartado titulado "Información importante para inversores de Singapur"), contenidos en el folleto. Los inversores deben consultar a su asesor profesional cuando tengan dudas sobre las estrictas restricciones aplicables al uso del presente documento, la situación reglamentaria del Fondo, la protección reglamentaria vigente, los riesgos asociados y la idoneidad del Fondo para sus objetivos. Los inversores deben tener en cuenta que solo los subfondos enumerados en el apéndice al apartado titulado "Información importante para los inversores de Singapur" del folleto ("Subfondos") están disponibles para los inversores de Singapur. Los Subfondos están notificados como organismos extranjeros restringidos de conformidad con la Ley de valores y futuros, Capítulo 289, de Singapur ("SFA") y se acogen a las exenciones al cumplimiento de los requisitos de inscripción del folleto contempladas en los artículos 304 y 305 de la SFA. Los Subfondos no están autorizados o reconocidos por la MAS, sin que esté permitida la oferta al público minorista en Singapur de las acciones de los Subfondos. El folleto del Fondo no constituye un folleto según la definición de la SFA. En consecuencia, no es de aplicación la responsabilidad legal contemplada en la SFA respecto al contenido del folleto. Los Subfondos podrán únicamente promoverse entre personas con la suficiente experiencia y sofisticación para comprender los riesgos que entraña la inversión en tales instituciones, y que cumplen con el resto de criterios establecidos en los artículos 304 y 305, o en cualquier otra disposición aplicable de la SFA y la legislación de desarrollo adoptada a su amparo. Debe examinar detenidamente si la inversión es adecuada para usted. Robeco Singapore Private Limited es titular de una licencia de servicios para mercados de capitales en la categoría de gestión de fondos, otorgada por la MAS y sujeta a ciertas restricciones de clientela recogidas en dicha licencia.

Información adicional para inversores residentes o domiciliados en España Robeco Institutional Asset Management B.V., Sucursal en España con número de identificación W0032687F y cuya sede social se encuentra en Madrid, Calle Serrano 47-14º, está inscrita en España en el Registro Mercantil de Madrid, al tomo 19.957, folio 190, sección 8, hoja M-351927, así como ante la Comisión Nacional del Mercado de Valores (CNMV), en el Registro oficial de sucursales de empresas europeas de servicios de inversión, con el número 24. Los fondos de inversión o SICAV mencionados en el presente documento están regulados por las autoridades competentes de su país de origen y se encuentran inscritos en el registro especial de la CNMV de instituciones de inversión colectiva extranjeras comercializadas en España.

Información adicional para inversores residentes o domiciliados en Sudáfrica La información contenida en este material de marketing ha sido facilitada por Robeco Institutional Asset Management B.V. («Robeco»), compañía registrada en los Países Bajos con el número de registro 24123167. Robeco es un proveedor de servicios financieros autorizado por la Autoridad de Conducta de Financiera (FSCA) de Sudáfrica con el número de licencia 47602. El contenido de este material de marketing es meramente informativo y no debe interpretarse como asesoramiento en los términos que establece la ley sudafricana de servicios de asesoría e intermediación financiera (FAIS).

Información adicional para inversores residentes o domiciliados en Suiza Lo(s) Fondo(s) está(n) domiciliado(s) en Luxemburgo. Este documento únicamente se distribuye en Suiza entre inversores cualificados definidos en la Ley de organismos de inversión colectiva (CISA) suiza. Se distribuye por Robeco Switzerland Ltd., con dirección postal en: Josefstrasse 218, 8005 Zürich. ACOLIN Fund Services AG, con dirección postal en Leutschenbachstrasse 50, 8050 Zürich, interviene en calidad de representante suizo de los Fondos. UBS Switzerland AG, Bahnhofstrasse 45, 8001 Zürich, con dirección postal en Europastrasse 2, P.O. Box, CH-8152 Opfikon, interviene en calidad de agente de pagos suizo. El folleto, el Documento de Datos Fundamentales (PRIIP), los estatutos, los informes anuales y semestrales de los Fondos, así como la relación de las compras y ventas realizadas por los Fondos durante cada ejercicio pueden obtenerse gratuitamente, previa petición, en las oficinas del representante en Suiza: ACOLIN Fund Services AG. Los folletos también están disponibles en el sitio Web.

Información adicional para inversores residentes o domiciliados en Taiwán Está prohibido ofrecer o vender los Fondos en Taiwán, pero podrán distribuirse en el extranjero entre inversores residentes en Taiwán para su compra fuera del país. El contenido de este documento no ha sido revisado por ningún organismo regulador de Taiwán. Si tiene cualquier duda a propósito del contenido de este documento, lo más recomendable es que solicite asesoramiento profesional independiente.

Información adicional para inversores residentes o domiciliados en Tailandia El Folleto no ha sido aprobado por la Comisión del Mercado de Valores, que no se hace responsable de su contenido. No podrán realizarse en Tailandia ofertas públicas para la adquisición de las Acciones. La lectura del Folleto está reservada a su destinatario, sin que pueda emitirse, mostrarse o facilitarse el mismo al público en general.

Información adicional para inversores residentes o domiciliados en los Emiratos Árabes Unidos Algunos Fondos mencionados en la presente documentación de marketing han sido inscritos ante la Autoridad de Valores y Materias Primas de los EAU ("la Autoridad"). El detalle de todos los Fondos inscritos puede consultarse en el sitio Web de la Autoridad. La Autoridad no asume responsabilidad alguna por la exactitud de la información contenida en el presente documento, así como tampoco por la falta de cumplimiento de sus obligaciones y responsabilidades de las personas involucradas en el Fondo de inversión.

Información adicional para inversores residentes o domiciliados en el Reino Unido Este documento es una comunicación de marketing. La información la facilita Robeco Institutional Asset Management UK Limited, 30 Fenchurch Street, Part Level 8, Londres EC3M 3BD, entidad registrada en Inglaterra con el número 15362605. Robeco Institutional Asset Management UK Limited está autorizada y regulada por la Autoridad de Conducta Financiera (FCA) con el número de referencia 1007814. Se proporciona únicamente con fines informativos y no constituye un asesoramiento en materia de inversión ni una invitación a adquirir valores u otras inversiones. Sólo se recibirán suscripciones y se emitirán acciones en base al Folleto actual, al Documento de datos fundamentales para el inversor (KIID) correspondiente y el resto de información complementaria del Fondo. Pueden obtenerse gratuitamente en Northern Trust Global Serviced Limited, 50 Bank Street, Canary Wharf, Londres E14 5NT o en nuestro sitio web www.robeco.com. La información se dirige exclusivamente a clientes profesionales y no se destina a uso público.

Información adicional para inversores residentes o domiciliados en Uruguay La venta del Fondo tiene la consideración de colocación privada en virtud del artículo 2 de la ley uruguayaya 18.627. El Fondo no podrá ser ofrecido o vendido al público en Uruguay, salvo en circunstancias que no constituyan una oferta o distribución pública conforme a las leyes y reglamentos uruguayos. El Fondo no está ni será inscrito ante la Superintendencia de Servicios Financieros del Banco Central de Uruguay. El Fondo constituye un fondo de inversión que no es equiparable a los fondos de inversión regulados por la ley uruguayaya 16.774, de 27 de septiembre de 1996, en su versión en vigor.

© T1/2026 Robeco