

基金月報 | 數據截至 31-01-2026

Robeco Climate Global Credits IH GBP

Robeco Climate Global Credits 一隻主動管理型基金，主要投資於世界各地的非政府債券。這些債券的選擇是基於基本面分析。業績驅動因素是自上而下的 beta 定位以及自下而上的發行人選擇。基金的目標是依據歐盟 2019 年 11 月 27 日生效的《可持續金融披露條例》2019/2088 第 9 條，進行可持續投資。本基金旨在減少投資組合的碳足跡，並以此支持《巴黎協定》的目標——即將全球最大氣溫升保持在 2° 以下。減少碳足跡的目標將與 Solactive 巴黎全球企業基準 (Solactive Paris Aligned Global Corporate Benchmark) 保持一致。該投資組合廣泛多樣化，並能夠投資於高收益債券 (主要為 BB 級) 和新興債券，且不以基準利率進行投資。業績驅動因素是自上而下的 beta 定位以及自下而上的發行人選擇。本基金的目標還包括提供長期資本增長。

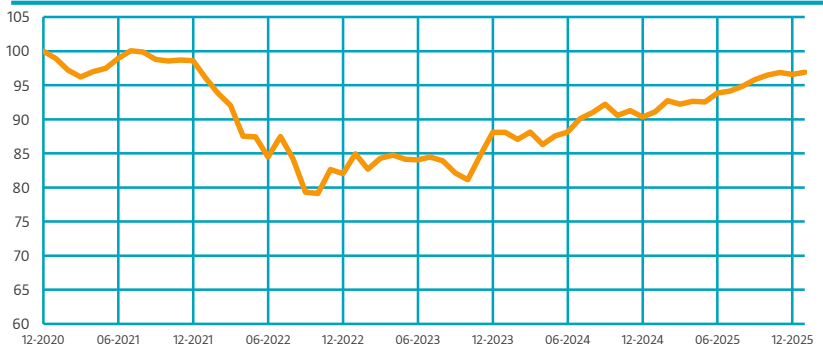


Michael Booth, Matthew Jackson, Daniel Ender, Joost Breeuwsma

基金經理,自 09-12-2020

基金表現

指數化表現 (截至 31-01-2026) - 來源: 荷寶



Robeco Climate Global Credits IH GBP

基金表現

	基金	指數
1 個月	0.32%	0.33%
3 個月	0.45%	0.65%
年初至今	0.32%	0.33%
1 年	6.39%	6.62%
2 年	4.88%	5.04%
3 年	4.50%	4.91%
5 年	-0.41%	0.06%
自 12-2020	-0.55%	0.03%

年度化 (超過一年期以上)

注意: 由於基金和指數的計量期間不同, 可能會產生業績差異。有關更多信息, 請參見最後一頁。

基金表現

以交易價計, 本基金的回報率為 0.32%。

巴黎結盟全球企業指數 1 月份的回報率為 0.18% (與歐元對沖)。在強勁的技術面和低發行量的支撐下, 信用利差收窄至比政府債券高 70 個基點。全球 IG 和歐元 IG 以 72 個基點收盤; 美元政府收益率擴大, 在一定程度上抵消了指數的正超額收益。投資組合取得了積極的業績, 總回報率為 0.21% (與歐元對沖)。扣除費用前的業績優於基準。貝塔影響是積極的, 因為我們持有少量超配倉位。對發行商的選擇略微影響了本月的表現。貢獻最大的是大眾汽車混合債券、KBC perps 和德意志銀行優先債券。

歷年表現

	基金	指數
2025	6.93%	6.78%
2024	2.55%	3.08%
2023	7.41%	7.90%
2022	-16.83%	-15.53%
2021	-1.39%	-1.16%
2023-2025	5.61%	5.90%
2021-2025	-0.69%	-0.17%
年度化 (年)		

市場發展

2026 年初, 市場開局穩健, 在宏觀數據韌性和風險偏好持續改善的支撐下, 儘管跨資產波動率仍處高位, 股票市場仍創下新高。美國經濟活動指標表現強勁, 歐洲通脹有所放緩, 進一步強化了市場對政策最終轉向寬鬆的預期, 推動信用利差收窄。地緣政治風險在年初形成壓力: 格陵蘭相關緊張局勢、中東及拉美地區不確定性再度升溫, 推高能源價格並提升對沖需求; 此後隨着關稅威脅與領土吞併言論逐步緩和, 風險資產得以回升。儘管股票與大宗商品出現顯著波動, 但信用債市場波動率相對溫和, 主要受到穩健的市場技術面及持續的收益驅動型需求支撐。美元兌多數 G10 貨幣走弱, 利好大宗商品及新興市場資產。日本是一個明顯的例外, 受財政擔憂及大選相關支出承諾影響, 長期日本國債收益率大幅上行, 對全球金融環境構成小幅收緊壓力。總體而言, 穩健的基本面抵消了宏觀擾動, 儘管市場階段性波動加劇, 風險資產與信用債資產仍實現正收益。

展望

進入 2026 年, 信貸市場的宏觀基礎雖然穩固, 但信心卻很脆弱。在人工智能驅動的資本支出、更寬鬆的政策和關稅風險降低的支持下, 全球經濟增長看似穩健, 但分散度正在擴大。美國經濟繼續保持增長勢頭, 但勞動力疲軟和美聯儲面臨的政治壓力為其前景蒙上了陰影。歐洲仍然較為穩定, 通脹溫和, 資產負債表強勁, 政策寬鬆。新興市場強勁, 但中國的刺激政策不確定, 估值緊張, 需要謹慎選擇。由於價差接近歷史最低點, 估值幾乎沒有緩衝餘地, 而預期中的供應浪潮--從超縮放器到 MCA--可能會挑戰強勁的技術指標。需求依舊穩固, 但在供給與有限風險預算爭奪之下, 行情或已接近頂點。我們保持審慎紀律: 偏好高質量投資級債券、較短的利差久期, 以及保守的貝塔敞口。我們迴避長期美元信用債, 並對基本面過度拉伸的行業保持審慎, 尤其是人工智能權重過高的科技板塊。在高收益方面, 我們重點關注 BB/B 級公司, 避免陷入困境的領域, 並尋求特殊的利差。我們維持對歐洲信貸和銀行資本的建設性立場, 同時有選擇地對待新興市場。

過去表現並不能保證將來的業績。投資價值可能會波動。顯示的過往表現所使用的貨幣與您居住國家的貨幣不同, 則需注意, 因匯率波動, 若將表現換算為您的本地貨幣後, 可能出現上升或下降。自成立以來的表現以基金成立後首個完整月份起計算。一年以下的回報不作年度化回報。回報並已扣除費用, 並以交易價格計算。

指數

Solactive Paris Aligned Global Corporate Index

一般資料

晨星評級	★
基金類別	債券
貨幣	GBP
基金規模	GBP 473,310,502
股份類別規模	GBP 272,308,632
已發行單位	2,801,153
第一次報價日期	09-12-2020
財政年度	31-12
持續收費	0.53%
每日買賣	是
股息分派	不是
事前追蹤誤差限制	5.00%
管理公司	Robeco Institutional Asset Management B.V.

十大持股公司

最突出的發行人風險頭寸是利差 x 久期的反映。我們考慮巴黎一致基準的要求並結合誘人估值。這些公司已經制定了低碳強度或可靠的計劃，往前去可以減少未來的溫室氣體排放。這有助於實現本基金與兩個巴黎協定一致的去碳化目標：1) 與整體市場相比，碳強度至少低 50% 2) 未來投資組合的碳強度每年至少降低 7%。

基金價格

31-01-26	GBP	97.21
年初至今高位 (14-01-26)	GBP	97.32
年初至今低位 (02-01-26)	GBP	96.77

費用

管理費	0.40%
表現費	沒有
服務費	0.12%

法律地位

根據盧森堡法律註冊成立的可變資本投資公司 (SICAV)	
發行結構	開放式
UCITS V	是
股份類別	IH GBP
本基金是可變資本投資公司、Robeco Capital Growth Funds 旗下子基金。	

註冊於

盧森堡, 瑞士, 英國

貨幣政策

對沖所有匯率風險。

風險管理

風險管理完全納入投資流程，以確保基金頭寸始終保持在設定的限額內。

派息政策

本基金不分配股息。

基金代碼

ISIN代碼	LU2258387807
彭博	ROCCIHG LX
Valoren	58900989

十大持股公司

持股公司

Goldman Sachs Group Inc/The	金融	2.40
Deutsche Bank AG	金融	2.19
Vesteda Finance BV	金融	2.02
Banco Santander SA	擔保債券	1.99
Morgan Stanley	金融	1.96
NatWest Group PLC	金融	1.94
Stadshypotek AB	金融	1.93
Thermo Fisher Scientific Inc	工業	1.74
Pfizer Investment Enterprises Pte Ltd	工業	1.69
Apple Inc	工業	1.66
總計		19.52

持倉可以隨時改變。不構成買賣或持有特定證券之建議。

此處所示證券僅作說明用途，旨在展示上述日期的投資策略。無法保證基金未來會考慮此等證券。不可就此推斷相關證券將來的發展。

基金數據

	3年	5年
事後追蹤誤差(%)	0.58	0.70
信息比率	0.33	0.10
夏普比率	0.07	-0.45
阿爾法系數(%)	0.19	0.21
貝塔值	1.00	1.04
標準差	5.25	7.00
最大月度漲幅(%)	4.34	4.52
每月最大跌幅(%)	-2.50	-5.82

以上所述比率以未扣除費用的回報率計算。

選股命中率

	3年	5年
表現較佳的月數	18	30
選股命中率(%)	50.0	50.0
維持牛市的月數	24	34
在牛市中表現較佳的月數	14	20
在牛市中的投資命中率(%)	58.3	58.8
維持熊市的月數	12	26
在熊市中表現較佳的月數	4	10
在熊市中的選股命中率(%)	33.3	38.5

以上所述比率以未扣除費用的回報率計算。

特點

	基金	指數
信貸評級	A2/A3	A3/BAA1
期權修正存續期(年)	6.03	6.2
到期期限(年)	8.0	8.7
收益率(%, 對沖)	4.9	4.9
綠色債券(%, 比重)	19.0	6.3

過去的表现並不能保證將來的業績。投資價值可能會波動。

變動

Robeco Climate Global Credits：2021年3月10日起，基準將由原本的彭博巴克萊全球綜合公司指數（Bloomberg Barclays Global Aggregate Corporates Index）改為Solactive Paris Aligned 全球公司指數（Solactive Paris Aligned Global Corporate Index）。

行業分佈

行業配置主要由發行人選擇和 beta 決策驅動。一般而言，我們選擇符合《巴黎協定》且利差估值誘人的發行人。

行業分佈		偏離指數
金融	36.3%	-0.9%
工業	35.5%	-17.1%
擔保債券	7.3%	7.2%
公用事業	6.7%	-0.1%
國債	4.3%	4.3%
機構	3.7%	1.1%
當地政府	1.2%	0.8%
資產支持證券	0.0%	-0.2%
現金和其他工具	4.9%	4.9%

貨幣分佈

我們的貨幣倉位擺置主要基於自上而下的 Beat 倉位擺置和自下而上的倉位擺置，同時考慮地區估值差異。當出現貨幣錯配時，我們會從發行人那裏尋找套利機會，以反映誘人的風險調整後回報。所有貨幣風險敞口都完全對中，以匹配巴黎一致全球投資級企業指數（Paris Aligned Global Investment Grade Corporate Bond Index）。

貨幣分佈		偏離指數
歐元	50.6%	21.5%
美元	40.8%	-24.2%
英鎊	3.7%	-2.2%

存續期分佈

本基金的久期與指數劃一進行管理。

存續期分佈		偏離指數
美元	4.3	-0.2
歐元	1.3	-0.1
英鎊	0.3	-0.1

信貸等級分佈（巴克萊）

我們在不同評級堆裏的倉位擺置是 beta 的擺位和發行人選擇的結果。我們的投資理念，在整個週期中重點關注利差較高的短期債券。次級銀行債務可以為 BB 級，本基金還活躍於 BB 級明日之星債券、混合企業債券和新興市場企業債券。

信貸等級分佈（巴克萊）		偏離指數
AAA	9.2%	8.2%
AA	14.3%	7.6%
A	31.5%	-12.2%
BAA	36.0%	-12.4%
BA	4.0%	3.9%
現金和其他工具	4.9%	4.9%

償還次序分佈

本基金可投資於諸如企業混合債券等次級債，以及銀行的一級或二級資本。次級債的倉位反映了我們的 beta 政策和發行人選擇。在自下而上的發行人和債券選擇中，相對於優先債務的相對價值是一個重要因素。

償還次序分佈		偏離指數
優先	81.5%	-14.1%
混合	7.5%	6.7%
二級	4.4%	0.8%
一級	1.8%	1.8%
現金和其他工具	4.9%	4.9%

所示的配置僅作說明用途。僅反映截至上述日期的現況，並不保證將來的發展。不可假設任何投資於這些配置過去或未來均能獲利。由於四捨五入，總和可能不等於100%。

ESG重要資訊

本資料中的可持續性資訊可以幫助投資者將可持續性考慮因素納入其投資過程。此資料僅供參考用途。所報告的可持續性資訊可能根本不會與該基金的約束性要素相聯繫使用。做投資決定應考慮招資說明書中所述的基金的所有特征或目標。基金說明書可應要求提供，也可在荷寶網站上免費查閱。

可持續發展

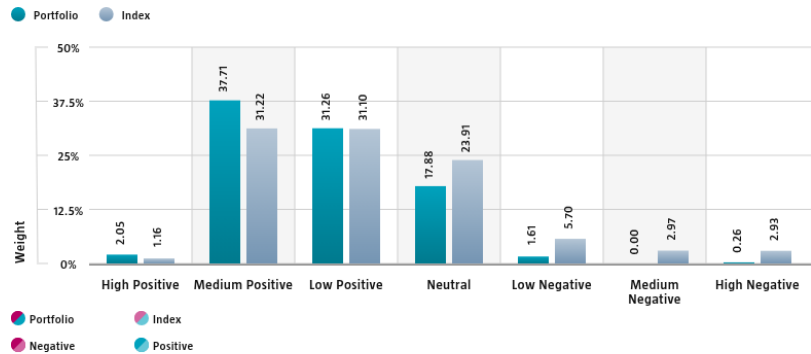
本基金的可持續投資目標是通過減少基金的碳足跡，幫助將全球溫升保持在遠低於 2°C 的水平。氣候變化和可持續性通過排除某類、ESG 整合、ESG 標籤債券的最低配置和碳足跡目標納入投資過程。本基金不會投資於違反國際規範的公司，並運用《歐盟氣候轉型基準條例》第 12 條視活動而定的國家排除規定、歐盟巴黎一致基準以及根據 Robeco 特定基金的排除政策以除名要求披露與可持續性相關的基準。包括氣候變化在內的 ESG 因素被納入自下而上的證券分析，評估脫碳潛力以及在財務方面具有重要意義的 ESG 風險對發行人基本信貸質量的影響。此外，本基金至少將 5% 的資金投資於綠色、社會、可持續和/或與可持續性掛鈎的債券。在投資組合的構建中，該基金的目標是碳足跡至少等於或優於 Solactive Paris Aligned 全球企業指數。這是為了確保本基金與理想的脫碳軌跡保持一致，即同比平均減少 7%。

以下部分顯示與本基金的 ESG 指標連帶簡短說明。欲了解更多信息，請訪問與可持續性相關的披露。

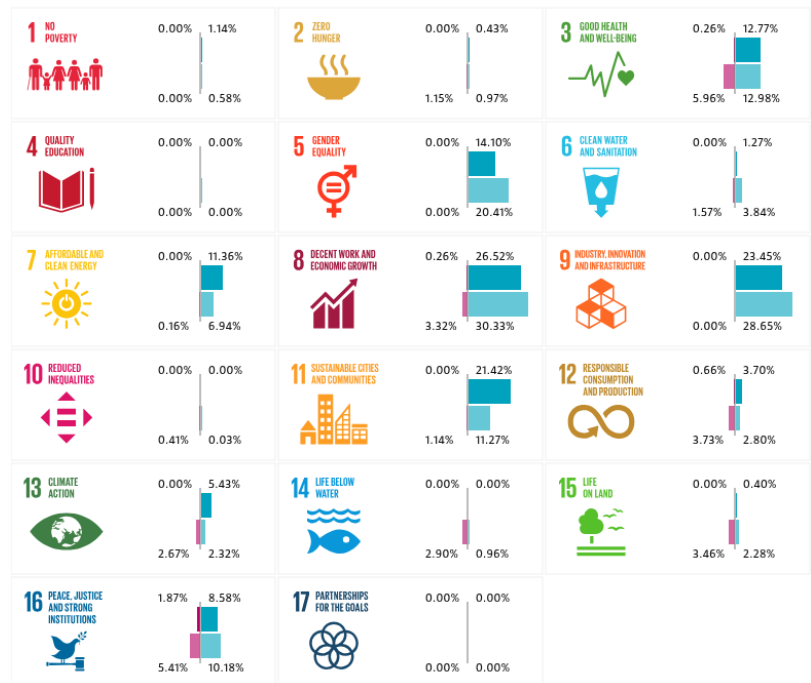
用于所有可持續性視覺效果的指數基于 Solactive Paris Aligned Global Corporate Index。

可持續發展目標(SDG) 影響對齊

此SDG評分分佈圖顯示了投資組合中，根據荷寶的SDG框架，與聯合國永續發展目標 (SDG) 具有正面、負面及中性影響力對齊的企業所佔的權重比例。該框架採用三步驟評估方法，分析企業與相關SDGs的影響力對齊程度，並給予綜合SDG評分。評分範圍從正面到負面影響力對齊，並依影響程度分為高、中、低三個等級，最終形成從-3到+3的七級評分尺度。為便於比較，圖表中同時提供了投資組合與基準指數的數據對照。此數據僅涵蓋被歸類為企業的持倉項目。聯合國永續發展目標 (SDG) 標誌 (包含色輪與圖示) 的使用僅供解釋與說明用途，不得解讀為聯合國對本機構或本文件提及之產品/服務的認可。因此，本文件所呈現之觀點或詮釋，均不代表聯合國的立場或官方解讀。



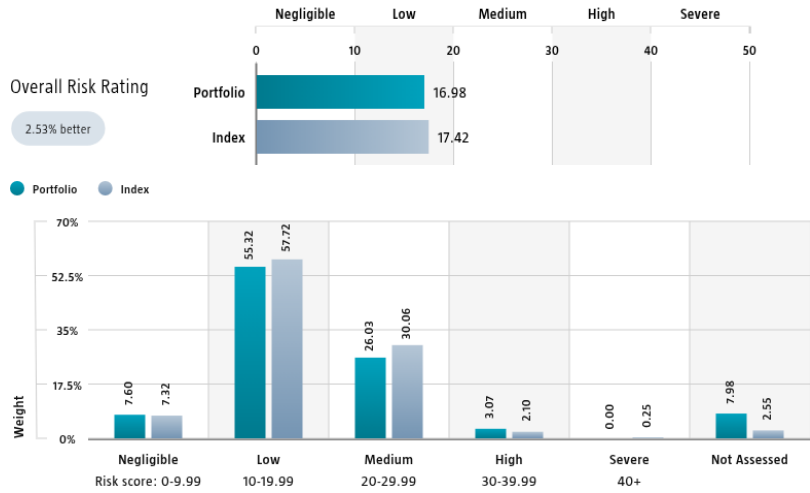
Legend: Portfolio (Blue), Index (Grey), Negative (Red), Positive (Green)



Source: Robeco. Data derived from internal processes.

Sustainalytics ESG 風險評級

本投資組合的「Sustainalytics ESG 風險評級」圖表顯示了整體 ESG 風險評分。此分數是通過將投資組合中各成分股的 Sustainalytics ESG 風險評級，乘以其相應的投資組合權重計算得出。圖表將投資組合配置，按 Sustainalytics 的五級 ESG 風險等級進行劃分：可忽略(0-10)、低(10-20)、中等(20-30)、高(30-40)和嚴重(40+)。該分佈提供了投資組合在不同 ESG 風險等級中的曝險概況。圖表中同時提供基準指數的評分，以突顯投資組合 ESG 風險水平與指數的比較結果。此數據僅涵蓋被歸類為企業的持倉項目。



Source: Copyright ©2026 Sustainalytics. All rights reserved.

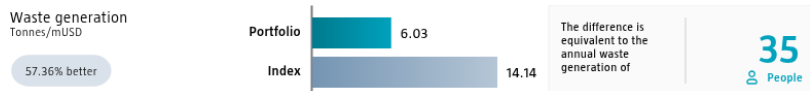
環境足跡

「環境足跡」用以衡量投資組合每百萬美元投資所對應的總資源消耗量。每家受評估企業的足跡數據，是將其資源消耗量除以企業價值（含現金，EVIC）標準化計算得出。我們透過加權平均法將這些數據彙總至投資組合層級，即將各成分股的环境足跡乘以其部位權重。為方便比較，圖表中同時呈現投資組合與基準指數的環境足跡數據。

用於投資組合與指數比較的等效因子代表歐洲平均值，並結合第三方資料與自行估算值。因此，所示數據僅供示意參考，不代表絕對精確值。此數據僅涵蓋被歸類為企業的持倉項目。



Source: Institutional Shareholder Services.



Source: Robeco data based on Trucost data. *

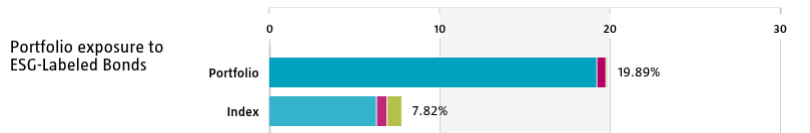


Source: Robeco data based on Trucost data. *

* Source: S&P Global Market Intelligence data © Trucost 2026. All rights in the Trucost data and reports vest in Trucost and/or its licensors. Neither S&P Global Market Intelligence, nor its affiliates, nor its licensors accept any liability for any errors, omissions or interruptions in the Trucost data and/or reports. No further distribution of the Data and/or Reports is permitted without S&P Global Market Intelligence's express written consent. Reproduction of any information, data or material, including ratings is prohibited. The content is not a recommendation to buy, sell or hold such investment or security, nor does it address suitability of an investment or security and should not be relied on as investment advice.

ESG 標籤債券

ESG 標籤債券圖表顯示投資組合對 ESG 標籤債券的風險敞口。具體來說，可分為綠色債券、社會債券、可持續發展債券以及與可持續發展掛鈎的債券。這被合算為投資組合中具有上述標籤之一的那些債券的權重總和。指數風險敞口數據與投資組合風險敞口數據並排提供，凸顯與指數的差異。



	Portfolio weight	Index weight
Green Bonds	19.27%	6.32%
Social Bonds	0.53%	0.62%
Sustainability Bonds	0.09%	0.88%

Source: Bloomberg in conjunction with data derived from internal processes. BLOOMBERG® is a trademark and service mark of Bloomberg Finance L.P. and its affiliates (collectively "Bloomberg").

進行企業議合計劃

荷寶區分三種類型的參與。

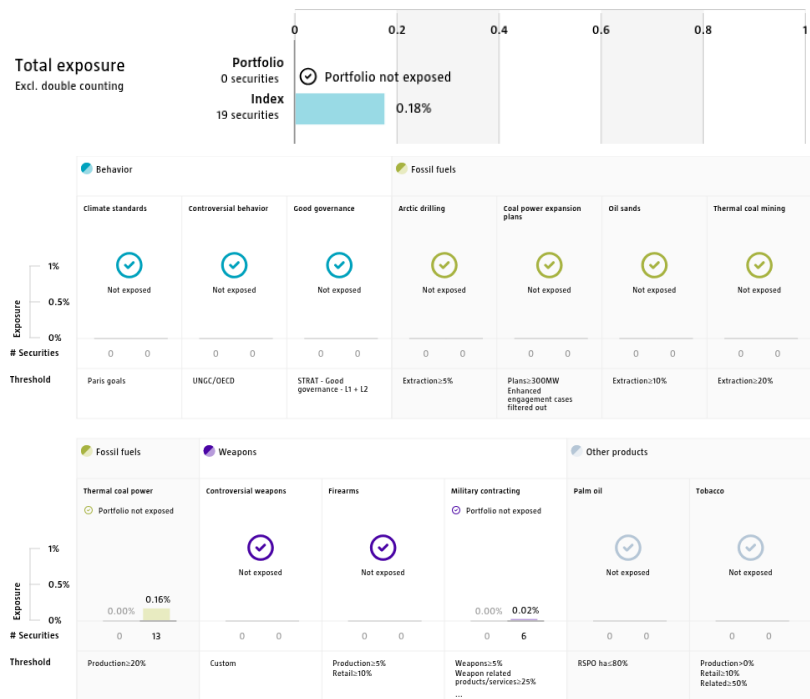
“價值參與”聚焦于具有財務重要性和/或正在造成負面可持續性影響的長期問題。這些主題可以細分為環境、社會、治理或與投票相關的主題。“SDG 參與”旨在推動公司對 SDG 貢獻的明確和可測量的改進。“加強參與”是由不當行為引發的，並聚焦于嚴重違反國際標準的公司。該報告根據的是投資組合中在過去 12 個月內進行過參與活動的所有公司。請注意，公司可能同時在多個類別裏處於參與中。投資組合風險敞口的整數雖排除重複計算，但可能不等于單個類別風險敞口的總和。

	Portfolio exposure	# companies engaged with	# activities with companies engaged with
Total (* excluding double counting)	13.02%	21	72
Environmental	2.64%	4	23
Social	2.31%	3	3
Governance	5.62%	5	9
Sustainable Development Goals	3.91%	8	32
Voting Related	2.94%	5	5
Enhanced	0.00%	0	0

Source: Robeco. Data derived from internal processes.

排除投資

摒除圖表顯示荷寶對於排除策略應用到什麼程度。出于參考目的，除投資組合的風險敞口外，還會顯示指數風險敞口。除非另有說明，閾值以收入為基礎。有關排除策略和哪個級別適用的詳細信息，請參閱發布于 Robeco.com 的排除政策和排除列表。



Source: We use several data sources such as Sustainalytics, RSPO (Roundtable on Sustainable Palm Oil), World Bank, Freedom House, Fund for Peace and International Sanctions; further policy document available [Exclusion Policy](#)

投資目標

Robeco Climate Global Credits 一隻主動管理型基金，主要投資於世界各地的非政府債券。這些債券的選擇是基於基本面分析。業績驅動因素是自上而下的 beta 定位以及自下而上的發行人選擇。基金的目標是依據歐盟 2019 年 11 月 27 日生效的《可持續金融披露條例》2019/2088 第 9 條，進行可持續投資。本基金旨在減少投資組合的碳足跡，並以此支持《巴黎協定》的目標——即將全球最大氣溫升保持在 2° 以下。減少碳足跡的目標將與 Solactive 巴黎全球企業基準 (Solactive Paris Aligned Global Corporate Benchmark) 保持一致。該投資組合廣泛多樣化，並能夠投資於高收益債券 (主要為 BB 級) 和新興債券，且不以基準利率進行投資。業績驅動因素是自上而下的 beta 定位以及自下而上的發行人選擇。本基金的目標還包括提供長期資本增長。

本基金以可持續投資作為目標，符合《歐洲可持續金融披露條例》第 9 條的意涵。本基金旨在減少投資組合的碳足跡，並以此支持《巴黎協定》的目標——即將全球最大氣溫升幅保持在遠低於 2°C 的水平。本基金在投資過程中融入 ESG (環境、社會和公司治理)，並應用 Robeco 的良好治理政策，同時還應用《歐盟氣候轉型基準條例》第 12 條的規範性排除以及視活動而定的排除、歐盟巴黎一致基準以及可持續性相關基準披露。

基金經理的簡歷

Michael Booth 是全球信用債團隊的高級投資組合經理。Michael 是一名註冊特許會計師，於 2007 年在 RSM 開始其職業生涯，2011 年加入蘇格蘭皇家銀行 (RBS) 的企業銀行團隊。Michael 於 2014 年加入野村資產管理公司 (Nomura Asset Management)，擔任工業板塊信用分析師，之後於 2016 年年轉投景順投資管理公司 (Invesco) 後，他歷任多個重要職位，最終成為全球投資級債券基金及歐洲綜合策略的指定投資組合經理。Michael 擁有諾丁漢大學 (University of Nottingham) 商業管理學位。Matthew Jackson 在信用債團隊中擔任全球投資級債券投資組合經理。他於 2024 年加入 Robeco，2003 年開始在倫敦的 Western Asset Management 工作，先後擔任過風險分析師、投資組合分析師、研究分析師以及眾多專項信貸基金和委託投資的投資組合經理。他擁有謝菲爾德大學 (University of Sheffield) 經濟學 (榮譽) 學士學位。Daniel Ender 是信貸團隊的投資級投資組合經理。此前，他是 Actiam 的信貸分析師。Daniel 於 2018 年在荷蘭銀行 (ABN AMRO) 開始其在本行業的事業。他持有鹿特丹伊拉斯姆大學金融經濟學碩士學位及康乃狄克大學政治學與經濟學學士學位。Daniel 也是一名特許金融分析師 (CFA®) 持證人。Joost Breeuwsma 是信用債團隊中的投資級投資組合經理。他主要負責全球投資級債券投資組合和全球綠色債券投資組合。在 2017 年以信用分析師身份加入 Robeco 開始職業生涯之前，他以優異成績獲得倫敦國王學院 (King's College London) 金融數學碩士學位。Joost 是特許金融分析師 CFA® 持證人。

Team info

Robeco Climate Global Credits 由 Robeco 信用債團隊管理，該團隊由 9 名投資組合經理和 23 名信用債分析師 (其中 4 名為金融分析師) 組成。投資組合經理負責信用投資組合的構建和管理，而分析師負責團隊的基礎研究。我們的分析師在所負責的全球領域具有豐富的經驗。每個分析師都分析投資級別和高收益類別等領域，因此從中積累更豐富全面的信息資訊，並從兩個細分市場之間一直存在的低效率中受益。此外，信貸團隊有專門的定量研究人員和固定收入交易員。信用債團隊成員平均有十七年的資產管理行業經驗，其中八年在 Robeco 工作。

晨星評級

版權所有 © 晨星比利時、荷蘭及盧森堡經濟聯盟 (Benelux)。版權所有。此處所載資料：(1) 為晨星及/或其內容供應商所專有；(2) 不得複製或分發；及 (3) 並不保證準確、完整或適時。晨星或其內容供應商不會就任何使用本資料所招致的任何損失或虧損而負責。往績並不保證未來的表現。有關晨星的更多資料，請參閱 www.morningstar.com

可持續性圖片

可持續性視覺材料中顯示的數字是在子基金級別計算的。

彭博社免責聲明

彭博社或經彭博社許可者擁有彭博指數的所有專有權利。彭博社或經彭博社許可者均不批准或認可本資料，不保證本資料中任何信息的準確性或完整性，並針對可由此獲得的結果不作出任何明示或暗示的保證，並且在法律允許的最大範圍內，兩者也不對由此造成的傷害或損害承擔任何過失或責任。

重要資料

Robeco Institutional Asset Management B.V. 持有荷蘭金融市場管理局頒發的可轉讓證券集體投資計劃 (UCITS) 及另類投資基金 (AIF) (統稱「基金」) 管理人牌照。本市場推廣通訊僅供專業投資者使用，專業投資者的定義是符合專業客戶資格、要求被視作專業客戶或根據任何適用法律獲准接收該等資訊的投資者。Robeco Institutional Asset Management B.V. 及／或其關聯公司、聯屬公司及附屬公司 (「荷寶」) 對因使用本文件而造成的任何損害概不負責。本文資料的使用者如在歐盟提供投資服務，則有責任自行評估其根據《金融工具市場指令 II》(MiFID II) 規例是否有權接收有關資料。若本文資料符合 MiFID II 規定的合理且適當的非金錢性小額利益資格，在歐盟提供投資服務的使用者則有責任遵守適用的記錄保存及披露規定。本文件的內容是基於相信可靠的資料來源，不提供任何形式的保證。未經進一步說明，本文件不可被視為完整資料。任何意見、估計或預測可隨時更改而毋須事先發出通知。如有任何疑問，請徵詢獨立的意見。本文件旨在向專業投資者提供有關荷寶具體實力的一般資料，惟並非由荷寶作為投資研究而編製，亦不構成購買、持有或出售若干證券或投資產品，或採納任何投資策略或法律、會計或稅務建議的投資建議或意見。與本文件所載資料有關的所有權利均屬並將繼續屬荷寶所有。本文件不得複製或公開發布。未經荷寶事先書面許可，不得以任何形式或任何方式複製或發布本文件的任何部分。投資涉及風險。在投資之前，請注意初始資本不獲保證。投資者應確保充分了解在其居籍所屬國家提供的任何荷寶產品或服務的相關風險。投資者亦應考慮本身的投資目標和風險承受能力。歷史回報僅供說明用途。單位價格可跌亦可升，過往表現並非未來業績的保證。若顯示過往表現的貨幣有別於閣下所在國家的貨幣，則務請注意，由於匯率波動，所示表現兌換為閣下的當地貨幣後可能會增加或減少。表現數據並無計入在客戶投資組合中買賣證券，或發行及贖回單位所產生的佣金及成本。除非另有註明，否則表現 i) 已扣除交易價格的費用；及 ii) 股息再作投資。詳情請參閱該等基金的基金說明書。所示表現已扣除投資管理費。本文件所述的經常性開支為基金最新年報 (截至上一個曆年的年結日) 中列明的開支。倘若在任何地區、州份、國家或其他司法管轄區分發、提供、存取或使用本文件將違反當地法律或法規，或導致任何基金或 Robeco Institutional Asset Management B.V. 在該司法管轄區內須遵守任何註冊或許可規定，則本文件不會亦不擬向任何身為該等地區公民或居住於、或位於該等地區的人士或實體發布、分發或供其使用。在某特定司法管轄區內認購基金權益的任何決定，必須僅根據基金說明書所載的資料作出，而基金說明書所載資料可能有別於本文件所載資料。有意認購股份的人士應自行了解其具公民權、居留權或居籍所屬國家可能適用的法律規定，以及任何適用的外匯管制規例及稅務。本文件所載的基金資料 (如有) 內容應以基金說明書所載者為準，而本文件應始終與基金說明書一併閱讀。有關基金及其相關風險的詳細資料載於基金說明書。荷寶基金的基金說明書及主要資料文件 (PRIIP) 均可於荷寶網站免費索取。

適用於美國投資者之補充資料

在美國，本文件可經由 Robeco Institutional Asset Management US, Inc. (「Robeco US」) 分發，這是一家在美國證券交易委員會 (「美國證交會」) 註冊的投資顧問公司。有關註冊不應被詮釋為 Robeco US 獲美國證交會認可或批准。根據美國證交會的相關不採取行動指引，Robeco Institutional Asset Management B.V. 被視為 Robeco US 的「參與聯屬公司」，其部分員工則被視為「關聯人士」。被認定為 Robeco US 關聯人士的員工，從事的活動與 Robeco US 提供的投資顧問服務直接或間接相關。在此情況下，這些人士被視為代表 Robeco US 行事。美國證交會規例僅適用於 Robeco US 的客戶、準投資者及投資者。Robeco US 是 ORIX Corporation Europe N.V. (「ORIX」) 的全資附屬公司。ORIX 是一家位於荷蘭鹿特丹的荷蘭投資管理公司。Robeco US 的地址為：230 Park Avenue, 33rd floor, New York, NY 10169。

適用於美國境外投資者之補充資料—S規例

荷寶資本成長基金並未根據《1940年美國投資公司法》(經修訂) 及《1933年美國證券法》(經修訂) 註冊。股份不得直接或間接在美國境內或向任何美國人士要約或出售。美國人士的定義為：(a) 就聯邦所得稅目的而言屬美國公民或居民的任何個人；(b) 根據美國法律成立或組織或設於美國的法團、合夥企業或其他實體；(c) 其收益須繳納美國聯邦所得稅的遺產或信託，不論有關收益是否與美國貿易或業務有實際聯繫。在美國，本材料僅可分發予《1933年美國證券法》(經修訂) S規例所定義為「分銷商」或非「美國人士」的人士。

適用於居籍地或註冊地為澳洲的投資者之補充資料

在澳洲，本文件經由荷寶投資管理香港有限公司 (ARBN 156 512 659) 分發，該公司根據澳洲證券及投資委員會 (ASIC) 第 03/1103 號類別指令，獲豁免持有《2001年公司法 (聯邦)》規定的澳洲金融服務牌照。荷寶投資管理香港有限公司按照香港法例受證券及期貨事務監察委員會監管，該等法例可能有別於澳洲法例。本文件僅分發予《2001年公司法 (聯邦)》所定義的「大額客戶」。本文件不擬直接或間接向任何其他類別的人士分發或發布。本文件不擬在澳洲公開分發。

適用於居籍地或註冊地為新西蘭的投資者之補充資料

在新西蘭，本文件僅提供予《2013年金融市場行為法》附表 1 第 3(2) 條所定義的大額投資者。本文件不擬在新西蘭公開分發。

適用於居籍地或註冊地為奧地利的投資者之補充資料

本文資料僅供符合《奧地利證券監管法》所定義的專業投資者或合資格交易對手使用。

適用於居籍地或註冊地為巴西的投資者之補充資料

基金不會在巴西公開要約或出售。因此，基金並無亦將不會在巴西證券交易委員會 (CVM) 註冊，也未提交予上述機構審批。與基金有關的文件及其中所載資料不得在巴西向公眾提供，因為基金的要約在巴西不屬於公開要約證券，亦不得用於與任何向巴西公眾要約認購或出售證券相關的活動。

適用於居籍地或註冊地為汶萊的投資者之補充資料

基金說明書涉及一項私人集體投資計劃，該計劃不受汶萊金融管理局 (「汶萊金管局」) 任何形式的國內法規所規限。基金說明書擬僅分發予《2013年證券市場指令》第 20 條所述的特定類別投資者，因此不得提供予零售客戶或供其作為依據。汶萊金管局並無責任審閱或核實與本集體投資計劃有關的任何基金說明書或其他文件。汶萊金管局並無批准基金說明書或任何其他相關文件，亦無採取任何措施核實基金說明書所載的資料，對此概不承擔任何責任。基金說明書所涉及的單位可能流動性不足或受到轉售限制。擬購買所發行單位的準買家應自行對單位進行盡職審查。

適用於居籍地或註冊地為加拿大的投資者之補充資料

本文件或本文所述證券的優點未經加拿大任何證券委員會或類似機構審查或以任何方式轉達，若有任何相反陳述，均屬違法。Robeco Institutional Asset Management B.V. 依據魁北克的國際交易商及國際顧問豁免條款行事，並已委任 McCarthy Tétrault LLP 為其在魁北克的服務代理。

適用於居籍地或註冊地為智利共和國的投資者之補充資料

荷寶或各基金均未根據第 18.045 號法律《證券市場法》(Ley de Mercado de Valores) 及其相關規例在智利金融市場委員會 (Comisión para el Mercado Financiero) 註冊。本文件並不構成在智利共和國認購或購買基金股份的要約或邀請，但向主動要求索取有關資料的特定人士發出則除外。因此，本文件可能被視為《證券市場法》第 4 條所指的「私人要約」(即並非向公眾或某個行業或特定公眾團體提出的要約)。

適用於居籍地或註冊地為哥倫比亞的投資者之補充資料

本文件在哥倫比亞共和國並不構成公開要約。基金的要約對象為不足一百名特定投資者。基金不得在哥倫比亞境內或向哥倫比亞居民推廣或營銷，除非有關推廣及營銷符合 2010 年第 2555 號法令及其他與在哥倫比亞推廣外國基金相關的適用規則及規例。本基金說明書的分發及股份要約在某些司法管轄區可能受到限制。本基金說明書所載資料僅供一般指引，任何持有本基金說明書並希望申請認購股份的人士均有責任自行了解並遵守任何相關司法管轄區的所有適用法律及規例。有意認購股份的人士應自行了解其具公民權、居留權或居籍所屬國家的任何適用法律規定、外匯管制規例及適用稅務。

適用於居籍地或註冊地為阿拉伯聯合酋長國迪拜國際金融中心 (DIFC) 的投資者之補充資料

本材料經由 Robeco Institutional Asset Management B.V. (DIFC 分支機構) 分發，地址為 Office 209, Level 2, Gate Village Building 7, Dubai International Financial Centre, Dubai, PO Box 482060, UAE. Robeco Institutional Asset Management B.V. (DIFC 分支機構) 受迪拜金融服務管理局 (DFSA) 監管，僅與 DFSA 定義的專業客戶或市場交易對手進行交易，不會與零售客戶進

行交易。

適用於居籍地或註冊地為法國的投資者之補充資料

Robeco Institutional Asset Management B.V. 有權在法國提供服務。Robeco France 是荷寶的附屬公司，其業務是向法國的專業投資者推廣和分銷集團的基金。

適用於居籍地或註冊地為德國的投資者之補充資料

本文資料僅供《德國證券交易法》所定義的專業投資者或合資格交易對手使用。

適用於居籍地或註冊地為香港的投資者之補充資料

本文件僅供專業投資者使用，其定義見香港《證券及期貨條例》（第571章）及其附屬法例。本文件由荷寶投資管理香港有限公司（「荷寶」）刊發，該公司受香港證券及期貨事務監察委員會（「香港證監會」）規管。本文件的內容未經香港證監會審閱。如對本文件的任何內容有任何疑問，應徵詢獨立專業意見。

適用於居籍地或註冊地為印尼的投資者之補充資料

在印尼，基金說明書並不構成出售證券的要約或購買證券的招攬。

適用於居籍地或註冊地為意大利的投資者之補充資料

本文件僅供合資格投資者及私人專業客戶（定義見意大利證券交易委員會2007年10月29日第16190號規例第26條(1)(b)和(d)項）使用。若提供予分銷商及獲分銷商授權進行推廣及營銷活動的人士使用，則僅可用於其既定用途。本文件所載的數據和資料不得用於與監管機構作通訊用途。本文件不包含任何可具體判斷投資傾向的資訊，因此本文件不能亦不應作為任何投資決定的依據。

適用於居籍地或註冊地為日本的投資者之補充資料

本文件僅供合資格投資者使用，並經由在日本註冊為金融工具業務營運商的Robeco Japan Company Limited [註冊編號：關東財務局長（金融工具業務營運商）第2780號，日本投資顧問協會成員] 分發。

適用於居籍地或註冊地為南韓的投資者之補充資料

概不就任何文件收件人根據南韓法律（包括但不限於《外匯交易法》及其相關規例）購買本文所述基金的資格作出任何聲明。基金並未根據南韓《金融投資服務及資本市場法》註冊，除非南韓適用法律及規例另有規定，否則不得在韓國境內或向任何韓國居民直接或間接要約、出售或交付基金，亦不得向任何人士要約或出售以進行再要約或轉售。

適用於居籍地或註冊地為列支敦士登的投資者之補充資料

本文件僅分發予列支敦士登正式持牌的金融中介機構（例如銀行、全權委託投資組合經理、保險公司、基金中的基金），而這些中介機構不擬自行投資於本文件所展示的基金。本材料經由Robeco Switzerland Ltd 發放，郵寄地址：Josefstrasse 218, 8005 Zurich, Switzerland. LGT Bank Ltd.（地址：Herrengasse 12, FL-9490 Vaduz, Liechtenstein）擔任列支敦士登的代表及付款代理。有關基金的基金說明書、主要資料文件（PRIIP）、組織章程細則、年報及半年度報告可向代表索取或透過網站下載。

適用於居籍地或註冊地為馬來西亞的投資者之補充資料

一般而言，除非認可豁免或基金說明書豁免適用，否則不得在馬來西亞要約或出售股份：由於發行人不擬在馬來西亞提供股份，或使股份成為任何要約或邀請認購或購買的對象，因此並無亦將不會採取任何行動以遵守馬來西亞法律，以便在馬來西亞或向馬來西亞人士提供、要約認購或購買股份，或發出任何認購、購買或出售股份的邀請。不得在馬來西亞分發，促使分發或傳閱本文件或與股份有關的任何文件或其他材料。任何人士均不得在馬來西亞境內提供或發出任何邀請或要約，或出售或購買股份的邀請，除非該人士已採取必要措施以遵守馬來西亞法律。

適用於居籍地或註冊地為墨西哥的投資者之補充資料

基金並無亦將不會在墨西哥國家證券登記處註冊或在墨西哥國家銀行及證券委員會存放註冊資料，因此不得在墨西哥公開要約或出售。荷寶及任何承銷商或買方可根據《墨西哥證券市場法》第8條規定，在墨西哥以私人配售方式向機構及認可投資者要約及出售基金。

適用於居籍地或註冊地為秘魯的投資者之補充資料

秘魯證券市場監管局（SMV）並無對本基金及其管理作出任何監督。基金向投資者提供的資料及其他服務均由行政管理人全權負責。本基金說明書不得公開分發。

適用於居籍地或註冊地為新加坡的投資者之補充資料

本文件並未在新加坡金融管理局（「新加坡金管局」）註冊。因此，本文件不得直接或間接向新加坡人士傳閱或分發，惟以下情況除外：(i) 根據SFA第304條向機構投資者傳閱或分發；(ii) 根據SFA第305(1)條向相關人士，或根據SFA第305(2)條向任何人士傳閱或分發，並須符合SFA第305條所述的條件；或 (iii) 根據SFA的任何其他適用條款，並符合該等條款所述條件的規定。本文件的內容未經新加坡金管局審閱。任何參與基金的決定均應在審閱基金說明書所載有關投資考慮因素、利益衝突、風險因素及相關新加坡銷售限制（詳見「新加坡投資者的重要資料」一節）的章節後作出。投資者如對使用本文件的嚴格限制、基金的監管狀況、適用的監管保障、相關風險，以及基金是否適合本身的目標有任何疑問，應諮詢其專業顧問。投資者應注意，只有基金說明書內標題為「新加坡投資者的重要資料」一節的附錄所列的子基金（「子基金」），方可供新加坡投資者認購。子基金已根據新加坡法例第289章《證券及期貨法》（「SFA」）註冊為受限制的外國計劃，並依據SFA第304條及第305條的豁免條款，獲豁免遵守基金說明書註冊規定。子基金未經新加坡金管局授權或認可，子基金的股份不得向新加坡的零售公眾發售。基金的基金說明書並非SFA所定義的基金說明書。因此，SFA中有關基金說明書內容的法定責任並不適用。子基金僅可向具備足夠經驗及專業知識，能夠理解投資此類計劃所涉及的風險，並符合SFA第304條、第305條或SFA及其附屬法例的任何其他適用條文所規定的若干其他準則的人士推廣。閣下應仔細考慮該項投資是否適合閣下。Robeco Singapore Private Limited 持有新加坡金管局頒發的資本市場服務牌照（基金管理），並受該牌照下的若干客戶限制所規限。

適用於居籍地或註冊地為西班牙的投資者之補充資料

Robeco Institutional Asset Management B.V. 西班牙分支機構（識別號碼為W0032687F），註冊辦事處位於馬德里Calle Serrano 47-14º，已於馬德里的西班牙商業登記處註冊（卷號19.957第190頁第8節編號M-351927），並在西班牙國家證券市場委員會（CNMV）的歐洲投資服務公司分支機構官方登記註冊，編號為24。本文件所述的投資基金或可變資本投資公司（SICAV）受其原籍國的相應機構監管，並已在西班牙國家證券市場委員會（CNMV）的「於西班牙營銷的外國集體投資機構特別登記冊」內註冊。

適用於居籍地或註冊地為南非的投資者之補充資料

Robeco Institutional Asset Management B.V. 已在南非金融業行為監管局註冊並受其監管。

適用於居籍地或註冊地為瑞士的投資者之補充資料

基金的註冊地為盧森堡。在瑞士，本文件僅向瑞士《集體投資計劃法案》(CISA) 所定義的合資格投資者分發。本材料經由Robeco Switzerland Ltd 發放（郵寄地址：Josefstrasse 218, 8005 Zurich）。ACOLIN Fund Services AG（郵寄地址：Leutschenbachstrasse 50, 8050 Zürich）擔任基金的瑞士代表。UBS Switzerland AG（地址：Bahnhofstrasse 45, 8001 Zurich，郵寄地址：Europastrasse 2, P.O. Box, CH-8152 Opfikon）擔任瑞士付款代理。基金說明書、主要資料文件（PRIIP）、組織章程細則、基金的年報和半年度報告，以及基金在財政年度內進行的買賣清單，均可於瑞士代表ACOLIN Fund Services AG的辦事處免費索取。基金說明書亦可透過網站下載。

適用於居籍地或註冊地為台灣的投資者之補充資料

在台灣境外，基金可供台灣居民投資者在台灣境外購買，但不得在台灣境內要約或出售。本文件的內容未經台灣任何監管機構審閱。如對本文件的任何內容有任何疑問，應徵詢獨立專業意見。

適用於居籍地或註冊地為泰國的投資者之補充資料

基金說明書未經泰國證券交易委員會批准，該委員會對其內容概不負責。不得在泰國向公眾發出購買股份的要約，基金說明書僅供收件人閱讀，不得向公眾傳遞、刊發或展示。

適用於居籍地或註冊地為阿拉伯聯合酋長國的投資者之補充資料

本市場推廣材料中提述的部分基金已在阿聯酋證券及商品管理局（「阿聯酋管理局」）註冊。所有註冊基金的詳細資料可於阿聯酋管理局網站查閱。阿聯酋管理局對本材料／文件所載資料的準確性概不承擔任何責任，對參與投資基金的任何人士未能履行其職責及責任亦不會承擔任何責任。

適用於居籍地或註冊地為英國的投資者之補充資料

此乃市場推廣通訊。本文資料經由在英格蘭註冊的Robeco Institutional Asset Management UK Limited提供，地址為30 Fenchurch Street, Part Level 8, London EC3M 3BD，註冊編號為15362605。Robeco Institutional Asset Management UK Limited已獲英國金融行為監管局（FCA）認可並受其監管（參考編號：1007814）。本文資料僅供參考，並不構成投資建議或購買任何證券或其他投資的邀請。股份認購及發行將僅以基金的現行基金說明書、相關主要投資者資料文件（KIID）及其他補充資料為依據。有關資料可向Northern Trust Global Serviced Limited（地址為50 Bank Street, Canary Wharf, London E14 5NT）免費索取，亦可於我們的網站www.robeco.com下載。本文資料僅供專業客戶使用，不擬供公眾使用。

適用於居籍地或註冊地為烏拉圭的投資者之補充資料

根據烏拉圭第18,627號法律第2條，基金的出售符合私人配售資格。在烏拉圭，基金不得向公眾要約或出售，惟在根據烏拉圭法律及規例並不構成公開要約或分銷的情況下則屬例外。基金並無亦將不會在烏拉圭央行金融服務監管局註冊。基金相當於不受1996年9月27日烏拉圭第16,774號法律（經修訂）監管的投資基金。

© 荷寶2025年第三季