

Robeco Biodiversity Equities D EUR

Robeco Biodiversity Equities è un fondo a gestione attiva che investe in titoli azionari di tutto il mondo e ha quale obiettivo di investimento sostenibile quello di promuovere l'uso sostenibile delle risorse naturali e dei servizi ecosistemici, nonché tecnologie, prodotti e servizi che contribuiscono a ridurre le minacce alla biodiversità o a ripristinare gli habitat naturali. Quanto sopra è implementato investendo principalmente in società che promuovono i seguenti obiettivi di sviluppo sostenibile (SDG ONU) delle Nazioni Unite: Acqua pulita e servizi igienico-sanitari (SDG 6), Città e comunità sostenibili (SDG 11), Consumo e produzione responsabili (SDG 12), La vita sott'acqua (SDG 14) e La vita sulla terra (SDG 15). La strategia integra criteri di sostenibilità nel processo di selezione dei titoli tramite una valutazione di sostenibilità specifica per il tema della biodiversità e attraverso l'applicazione del Biodiversity Traffic Light di Robeco. Oltre a perseguire l'obiettivo d'investimento sostenibile, il Comparto intende al contempo generare crescita del capitale nel lungo termine.



David Thomas
gestore del fondo dal 31-10-2022

Rendimenti

	Fondo	Indice
1 m	-0,64%	-0,27%
3 m	-2,90%	6,48%
YTD	-3,21%	7,18%
1 Anno	-5,90%	6,47%
2 Anni	6,77%	18,57%
3 Anni	1,67%	14,45%
Since 11-2022	3,02%	15,01%

Annualizzati (per periodi superiori ad un anno)
Nota: a causa di una differenza nel periodo di misurazione tra il fondo e l'indice, potrebbero verificarsi differenze di performance. Per maggiori informazioni, vedere l'ultima pagina.

Rendimenti annuali

	Fondo	Indice
2024	10,56%	26,60%
2023	2,05%	19,60%

Annualizzati (anni)

I rendimenti passati non sono indicativi dei possibili risultati futuri. Il valore degli investimenti può subire oscillazioni. Qualora la valuta in cui è espressa la performance sia diversa dalla valuta del paese in cui l'investitore risiede, allora si deve tenere presente che, a causa delle oscillazioni dei tassi di cambio, la performance indicata potrebbe risultare maggiore ovvero minore una volta convertita nella valuta locale dell'investitore. La performance dal lancio inizia dal primo mese completo. I periodi inferiori a un anno non sono annualizzati. Rendimenti al netto delle commissioni, basati sui prezzi delle transazioni.

Indice

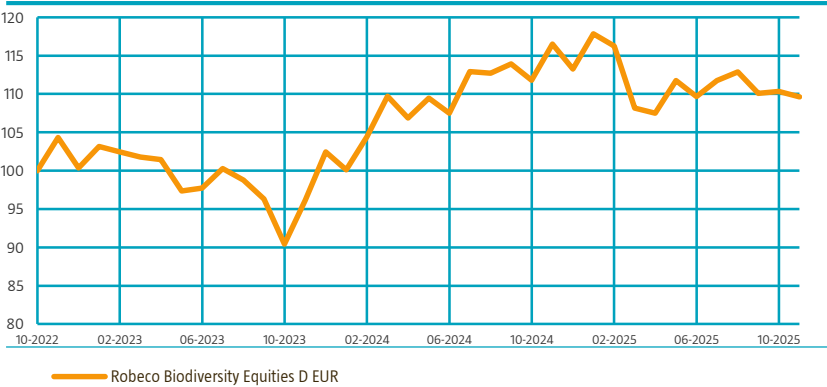
MSCI World Index TRN

Informazioni generali

Morningstar	★★★
Tipologia di fondo	Azionario
Valuta	EUR
Dimensione del fondo	EUR 6.810.972
Dimensione della classe di azioni	EUR 1.463.454
Azioni in circolazione	13.350
Data prima NAV	31-10-2022
Chiusura anno finanziario	31-12
Spese correnti	1,81%
Negoziabile giornalmente	Sì
Dividendo pagato	No
Ex-ante tracking error limit	-
Management company	Robeco Institutional Asset Management B.V.

Rendimenti

Valore di riferimento (until 30-11-2025) - Fonte: Robeco



Rendimenti

Sulla base dei prezzi delle transazioni, il fondo ha ottenuto un rendimento dello -0,64%. La performance del fondo nel mese di novembre è stata sostanzialmente in linea con il mercato generale, sebbene in ritardo rispetto all'universo investibile. I guadagni robusti di VF Corp, che è salita del 25%, insieme a Darling Ingredients e Select Harvests, entrambe cresciute del 15% circa, hanno fornito un sostegno notevole. Tali progressi sono stati compensati dalla debolezza di AECOM, che è scesa del 23% dopo che il suo Capital Markets Day non ha convinto gli investitori, suscitando timori sul fatto che l'AI possa ridurre il suo vantaggio competitivo. Anche Marks & Spencer ha subito una flessione del 12%, in quanto le pressioni sul bilancio del Regno Unito hanno pesato sui commenti del management e hanno frenato il sentiment.

Sviluppi di mercato

Dopo quattro mesi consecutivi di forti guadagni sui mercati globali, novembre ha segnato un periodo di consolidamento. L'MSCI World e l'S&P 500 sono rimasti sostanzialmente fermi, con un aumento di soli 18 punti base ciascuno. Sebbene i dati principali suggeriscano tranquillità, le dinamiche sottostanti erano molto più complesse. Sul fronte positivo, la liquidità è tornata negli Stati Uniti dopo la fine del più lungo shutdown governativo di sempre (43 giorni), con finanziamenti garantiti fino al 30 gennaio. Sembra inoltre probabile che la Fed tagli nuovamente i tassi, mentre i futures scontano il 90% di probabilità di un taglio a dicembre.

Aspettative del Gestore

Nell'ultima parte del 2025, resta la massima allerta sulle incertezze geopolitiche che dovranno essere affrontate con lungimiranza e pazienza. Continuiamo a perseguire investimenti che soddisfino i nostri criteri a lungo termine di avere un vantaggio competitivo difendibile e sostenibile, adottando un'esposizione finanziaria prudente. Ora che i dazi sono entrati in vigore, l'entità dell'impatto sul commercio globale e sulla redditività delle imprese determinerà il tono del mercato.

Le prime 10 posizioni per dimensioni

Veolia Environnement SA, Unilever PLC, Danone SA, AECOM, Williams-Sonoma inc., TOMRA Systems ASA, Zebra Technologies Corp, Sensient Technologies, Signify NV, Valmont Industries inc.

Valore del fondo (NAV)

30-11-25	EUR	109,62
High Ytd (30-01-25)	EUR	118,41
Valore minimo YTD (08-04-25)	EUR	98,73

Commissioni

Commissioni di gestione	1,60%
Commissioni di performance	Nessuna
Commissioni amministrative	0,16%

Forma giuridica

Società d'investimento a capitale variabile costituita in conformità con la Legge del Lussemburgo (SICAV)
Struttura del fondo Aperto
UCITS V Si
Classe di Azioni D EUR
Si tratta di un comparto di Robeco Capital Growth Funds, SICAV

Registrato in

Austria, Danimarca, Finlandia, Francia, Germania, Italia, Lussemburgo, Norvegia, Singapore, Spagna, Svezia, Svizzera

Politica valutaria

Il rischio valutario non sarà coperto. Pertanto, le oscillazioni dei tassi di cambio influiranno direttamente sul prezzo delle azioni del fondo.

Gestione del rischio

La gestione del rischio è completamente integrata nel processo di investimento onde assicurare che le posizioni corrispondano sempre alle linee guida predefinite.

Politica dei dividendi

Questa classe di azioni del fondo non distribuisce dividendi.

Codici del fondo

ISIN	LU2539440995
Bloomberg	RBCEQDE LX
WKN	A3D250
Valoren	122944404

Le prime 10 posizioni per dimensioni

Posizioni

Veolia Environnement SA
Unilever PLC
Danone SA
AECOM
Sensient Technologies Corp
Valmont Industries Inc
Williams-Sonoma Inc
TOMRA Systems ASA
Zebra Technologies Corp

Signify NV

Total

Le partecipazioni sono soggette a variazioni. Questa non è una raccomandazione ad acquistare, vendere o mantenere un titolo in particolare. I titoli qui indicati hanno unicamente scopo illustrativo, al fine di dimostrare la strategia d'investimento alla data sopra indicata. Non è possibile garantire che gli stessi titoli verranno presi in considerazione in futuro. Non si possono trarre indicazioni sullo sviluppo futuro dei titoli.

Esposizione in portafoglio delle top 10/20/30

TOP 10	40,86%
TOP 20	67,71%
TOP 30	87,20%

Key risk figures

	3 Anni
Ex-Post Tracking Error (%)	9,03
Information ratio	-1,20
Indice di Sharpe	0,05
Alpha (%)	-6,44
Beta	0,70
Standard deviation	11,73
Utile mensile max. (%)	6,72
Perdita mensile max. (%)	-6,74

I summenzionati indici si basano su rendimenti al lordo delle commissioni.

Hit ratio

	3 Anni
Rendimenti superiori alle aspettative (mesi)	12
Hit ratio (%)	33,3
Mercato al rialzo (mesi)	25
Rendimenti superiori alle aspettative - Mercato al rialzo (mesi)	8
Hit ratio - in condizioni di mercato rialzista (%)	32,0
Mercato al ribasso (mesi)	11
Months Outperformance Bear	4
Hit ratio - in condizioni di mercato ribassista (%)	36,4

I summenzionati indici si basano su rendimenti al lordo delle commissioni.

I rendimenti passati non sono indicativi dei possibili risultati futuri. Il valore degli investimenti può subire oscillazioni.

Ripartizione per asset class

Asset allocation		
Equity	<div></div>	96,0%
Liquidità	<div></div>	4,0%

Ripartizione settoriale

Il fondo investe in società con una esposizione ai trend di crescita strutturali del tema Biodiversità; Di conseguenza, i settori che costituiscono la maggior parte dell'universo investibile sono beni di consumo di prima necessità, industriali, beni di consumo discrezionali, materiali, utility e sanità. Ciò si riflette nel portafoglio, sebbene la strategia si basi sulla selezione «bottom-up» delle azioni e l'esposizione per settore sia destinata a deviare in base alle differenze del prezzo di valutazione che riscontreremo.

Ripartizione settoriale			Deviation index	
Prodotti alimentari	<div></div>	12,8%	<div></div>	11,9%
Prodotti personali	<div></div>	10,8%	<div></div>	10,4%
Prodotti chimici	<div></div>	9,5%	<div></div>	8,3%
Meccanica	<div></div>	9,4%	<div></div>	7,5%
Edilizia e ingegneria	<div></div>	7,7%	<div></div>	7,2%
Servizi pubblici multipli	<div></div>	6,0%	<div></div>	5,3%
Retail specializzato	<div></div>	5,5%	<div></div>	4,0%
Electronic Equipment, Instruments & Components	<div></div>	5,4%	<div></div>	4,5%
Servizi e strumenti per scienze biologiche	<div></div>	4,9%	<div></div>	4,1%
Tessile, abbigliamento e beni di lusso	<div></div>	3,5%	<div></div>	2,7%
Impianti elettrici	<div></div>	3,2%	<div></div>	1,8%
Prodotti per la casa	<div></div>	3,1%	<div></div>	2,4%
Altro	<div></div>	18,2%	<div></div>	-70,1%

Ripartizione regionale

L'universo di investimento propende per l'Europa, data la relativa abbondanza di investimenti nella biodiversità nella regione. Abbiamo continuato a trovare idee più avvincenti in Europa che in America, il che ha prodotto un maggiore sovrappeso nella regione.

Ripartizione regionale		Deviation index	
Europa	<div><div></div></div> 48,3%	<div><div></div></div>	32,4%
America	<div><div></div></div> 43,7%	<div><div></div></div>	-32,2%
Asia	<div><div></div></div> 8,0%	<div><div></div></div>	0,0%
Middle East	<div><div></div></div> 0,0%	<div><div></div></div>	-0,3%

Ripartizione valutaria

La strategia si basa sulla selezione «bottom-up» delle azioni. Il portafoglio non ha in corso alcuna operazione di copertura valutaria.

Ripartizione valutaria		Deviation index	
Dollaro USA	<div><div></div></div> 42,4%	<div><div></div></div> -30,4%	
Euro	<div><div></div></div> 27,5%	<div><div></div></div> 19,0%	
Sterlina Britannica	<div><div></div></div> 11,0%	<div><div></div></div> 7,4%	
Japanese Yen	<div><div></div></div> 7,1%	<div><div></div></div> 1,6%	
Norwegian Kroner	<div><div></div></div> 4,9%	<div><div></div></div> 4,8%	
Franco Svizzero	<div><div></div></div> 3,0%	<div><div></div></div> 0,7%	
Danish Kroner	<div><div></div></div> 2,5%	<div><div></div></div> 2,0%	
Brasilian Real	<div><div></div></div> 0,9%	<div><div></div></div> 0,9%	
Dollaro Australiano	<div><div></div></div> 0,7%	<div><div></div></div> -0,8%	
Corona Svedese	<div><div></div></div> 0,0%	<div><div></div></div> -0,8%	
Dollaro di Hong Kong	<div><div></div></div> 0,0%	<div><div></div></div> -0,5%	
Altro	<div><div></div></div> 0,0%	<div><div></div></div> -4,0%	

Le allocazioni presentate hanno finalità puramente illustrative. Questa è la panoramica attuale alla data indicata e non costituisce alcuna garanzia sugli sviluppi futuri. Non si deve presumere che gli investimenti in tali allocazioni siano stati o saranno redditizi. A causa degli arrotondamenti, il totale potrebbe non corrispondere al 100%.

ESG Important information

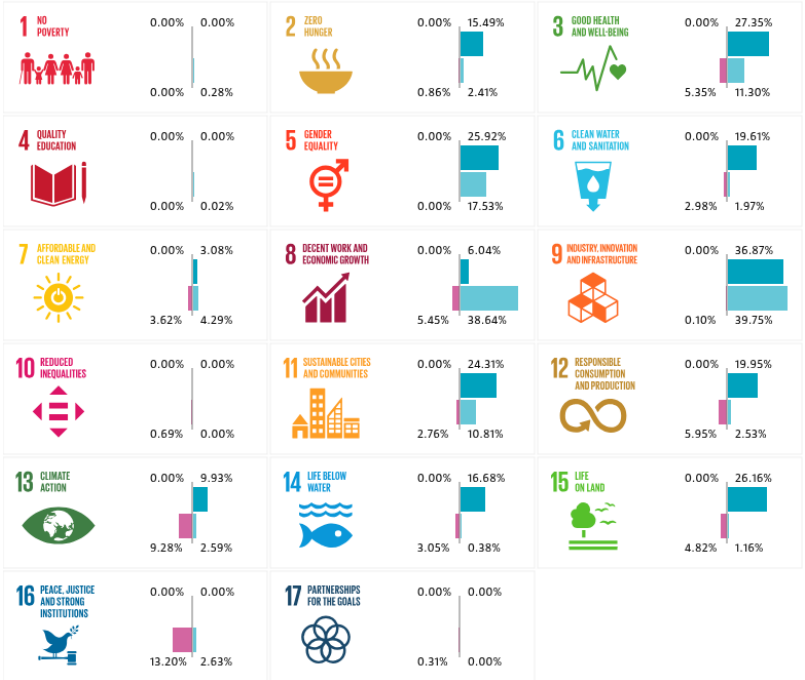
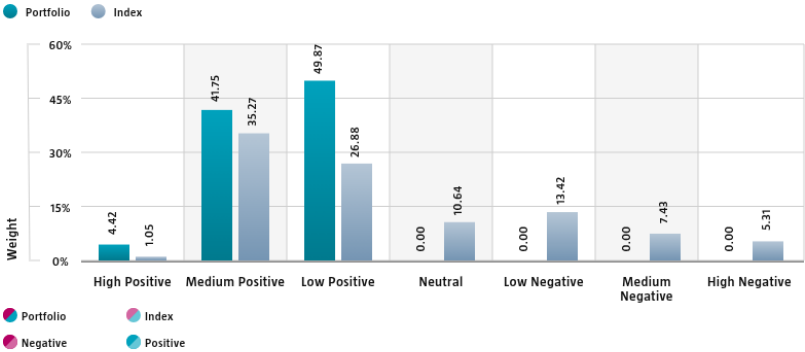
Le informazioni sulla sostenibilità contenute in questa scheda informativa possono aiutare gli investitori a integrare le considerazioni sulla sostenibilità nel loro processo. Le presenti informazioni sono a scopo puramente illustrativo. Le informazioni sulla sostenibilità riportate non possono essere utilizzate in alcun modo in relazione agli elementi vincolanti per questo fondo. La decisione di investire deve prevedere la valutazione di tutte le caratteristiche o gli obiettivi del fondo descritti nel prospetto informativo. Il prospetto è disponibile gratuitamente su richiesta sul sito di Robeco.

Sostenibilità

L'obiettivo di investimento sostenibile del fondo consiste nel supportare l'uso sostenibile di risorse naturali e servizi ecosistemici che contribuiscono a limitare le minacce alla biodiversità o a ripristinare gli habitat naturali. Ciò si ottiene integrando le considerazioni nel processo d'investimento attraverso una definizione dell'universo target, esclusioni, integrazione ESG e votazione. Il fondo investe esclusivamente in società che hanno un significativo profilo tematico secondo la metodologia dell'universo tematico di Robeco. Attraverso uno screening basato sia sul quadro SDG sviluppato internamente da Robeco sia sulla politica di esclusione di Robeco, il fondo non investe in emittenti che hanno un impatto negativo sugli SDG, che violano le norme internazionali o i cui prodotti sono stati considerati controversi. I fattori ESG finanziariamente rilevanti sono integrati nell'analisi fondamentale bottom-up degli investimenti per valutare i rischi e le opportunità ESG, sia esistenti che potenziali. Inoltre, quando un emittente di titoli azionari viene segnalato per aver violato gli standard internazionali nel monitoraggio continuo, l'emittente sarà escluso. Infine, il fondo si avvale dei diritti degli azionisti e utilizza il voto per delega in conformità alla politica di voto per delega di Robeco. Per maggiori informazioni, consultare le informazioni relative alla sostenibilità. L'indice applicato agli elementi grafici della sostenibilità si basa su MSCI World Index TRN.

SDG Impact Alignment

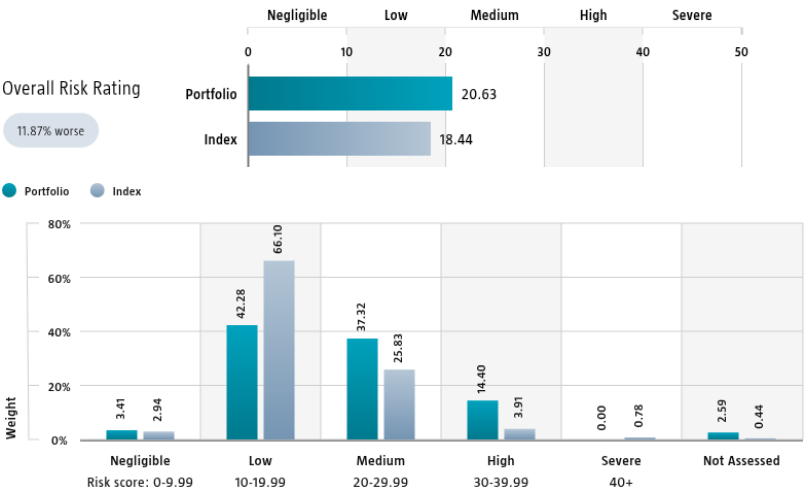
La distribuzione dei punteggi SDG indica il peso del portafoglio assegnato alle società con un allineamento positivo, negativo e neutro dell'impatto con gli Obiettivi di Sviluppo Sostenibile (SDG) sulla base del Framework SDG di Robeco. Il framework utilizza un approccio in tre fasi per valutare l'allineamento di una società con gli SDG rilevanti e assegna un punteggio SDG totale. Il punteggio varia dall'allineamento positivo a quello negativo, con livelli di allineamento alto, medio o basso. Il risultato è una scala a 7 livelli da -3 a +3. Oltre ai dati dell'indice, si riportano anche quelli del portafoglio, a fini di confronto. Solo le posizioni categorizzate come corporate sono incluse nei dati. L'uso dei loghi degli Obiettivi di Sviluppo Sostenibile (SDG) delle Nazioni Unite, compresa la ruota dei colori, e delle icone ha finalità puramente esplicative e illustrative e non implica l'approvazione da parte delle Nazioni Unite della presente entità, o del(i) prodotto(i) o del(i) servizi(o) menzionato(i) nel presente documento. Le opinioni o le interpretazioni riportate nel presente documento non riflettono quindi opinioni o interpretazioni delle Nazioni Unite.



Source: Robeco. Data derived from internal processes.

Sustainalytics ESG Risk Rating

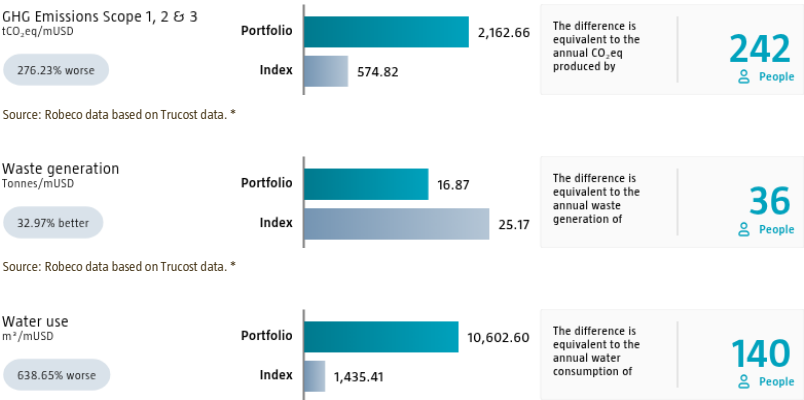
Il grafico di Sustainalytics ESG Risk Rating mostra il rating di rischio ESG del portafoglio. È calcolato moltiplicando il Sustainalytics ESG Risk Rating di ogni componente del portafoglio per il rispettivo peso nel portafoglio. Il grafico della distribuzione dei livelli di rischio ESG di Sustainalytics mostra le allocazioni del portafoglio suddivise nei cinque livelli di rischio ESG di Sustainalytics: trascurabile (0-10), basso (10-20), medio (20-30), alto (30-40) e grave (40+), fornendo una panoramica dell’esposizione del portafoglio ai diversi livelli di rischio ESG. I punteggi dell’indice sono forniti unitamente a quelli del portafoglio, evidenziando i livelli di rischio ESG del portafoglio rispetto all’indice. Solo le posizioni categorizzate come titoli societari sono incluse nei dati.



Source: Copyright ©2025 Sustainalytics. All rights reserved.

Environmental Footprint

L'impronta ambientale esprime il consumo totale di risorse del portafoglio per mUSD investito. L'impronta di ciascuna società valutata viene calcolata confrontando le risorse consumate con il valore di impresa della società comprensivo di liquidità (EVIC). Aggregiamo questi dati a livello di portafoglio utilizzando una media ponderata, moltiplicando l'impronta di ciascun componente del portafoglio valutato per il peso della rispettiva posizione. Oltre alle impronte dell'indice, si riportano anche quelle del portafoglio, a fini di confronto. I fattori equivalenti utilizzati per il confronto tra il portafoglio e l'indice rappresentano le medie europee e si basano su fonti terze combinate con stime proprie. Pertanto, le cifre esposte hanno uno scopo illustrativo e sono puramente indicative. Solo le posizioni categorizzate come titoli societari sono incluse nei dati.



Source: Robeco data based on Trucost data. *

* Source: S&P Global Market Intelligence data © Trucost 2025. All rights in the Trucost data and reports vest in Trucost and/or its licensors. Neither S&P Global Market Intelligence, nor its affiliates, nor its licensors accept any liability for any errors, omissions or interruptions in the Trucost data and/or reports. No further distribution of the Data and/or Reports is permitted without S&P Global Market Intelligence's express written consent. Reproduction of any information, data or material, including ratings is prohibited. The content is not a recommendation to buy, sell or hold such investment or security, nor does it address suitability of an investment or security and should not be relied on as investment advice.

Engagement

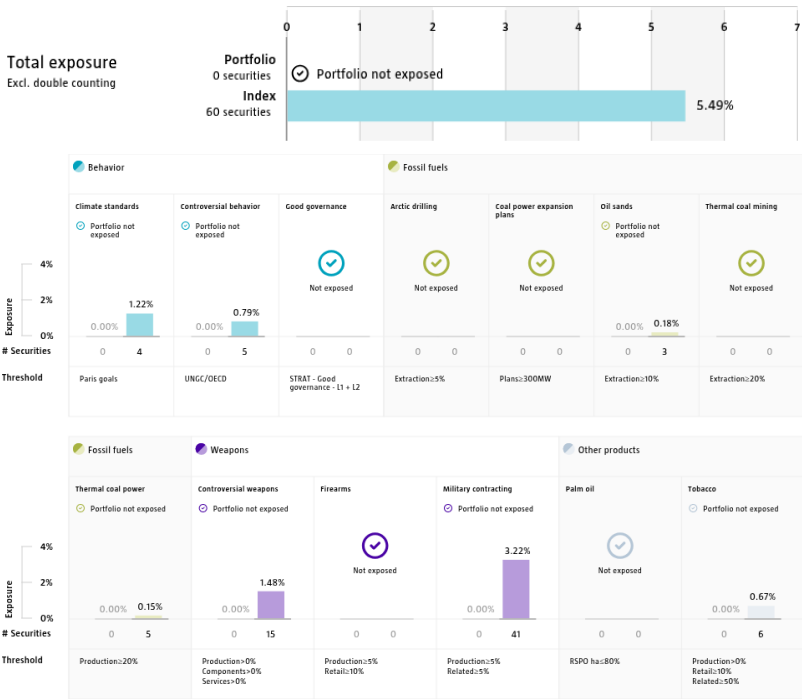
Robeco distingue l’engagement in tre tipi. Value Engagement si concentra su questioni a lungo termine, che siano finanziariamente rilevanti e/o influiscano negativamente sulla sostenibilità. I temi si possono suddividere in ambientale, sociale di governance o correlati al voto. SDG Engagement intende promuovere un miglioramento chiaro e misurabile del contributo di un’impresa agli SDG. L’engagement potenziato è innescato dal dolo e si concentra sulle società che hanno compiuto gravi violazioni degli standard internazionali. Il report si basa su tutte le aziende nel portafoglio le cui attività di engagement si siano svolte negli ultimi 12 mesi. Si osservi che le società possono essere soggette a engagement in più categorie contemporaneamente, Sebbene l’esposizione totale del portafoglio escluda il doppio conteggio, potrebbe non corrispondere alla somma dell’esposizione delle singole categorie.

	Portfolio exposure	# companies engaged with	# activities with companies engaged with
Total (* excluding double counting)	46.87%	19	80
Environmental	25.66%	10	25
Social	0.00%	0	0
Governance	15.70%	5	38
Sustainable Development Goals	21.13%	8	16
Voting Related	2.63%	1	1
Enhanced	0.00%	0	0

Source: Robeco. Data derived from internal processes.

Esclusione

I grafici delle esclusioni mostrano il grado di adesione all’esclusione applicato da Robeco. Le esposizioni dell’indice sono riportate accanto a quelle del portafoglio, come riferimento. Le soglie si basano sui ricavi, salvo indicazione contraria. Per maggiori informazioni sulla politica di esclusione e sul livello applicabile, si rimanda alla Politica di esclusione e alla Lista di esclusione disponibili su Robeco.com.



Source: We use several data sources such as Sustainalytics, RSPO (Roundtable on Sustainable Palm Oil), World Bank, Freedom House, Fund for Peace and International Sanctions; further policy document available [Exclusion Policy](#)

Politica d'investimento

Robeco Biodiversity Equities è un fondo a gestione attiva che investe in titoli azionari di tutto il mondo e ha quale obiettivo di investimento sostenibile quello di promuovere l'uso sostenibile delle risorse naturali e dei servizi ecosistemici, nonché tecnologie, prodotti e servizi che contribuiscono a ridurre le minacce alla biodiversità o a ripristinare gli habitat naturali. Quanto sopra è implementato investendo principalmente in società che promuovono i seguenti obiettivi di sviluppo sostenibile (SDG ONU) delle Nazioni Unite: Acqua pulita e servizi igienico-sanitari (SDG 6), Città e comunità sostenibili (SDG 11), Consumo e produzione responsabili (SDG 12), La vita sott'acqua (SDG 14) e La vita sulla terra (SDG 15). La strategia integra criteri di sostenibilità nel processo di selezione dei titoli tramite una valutazione di sostenibilità specifica per il tema della biodiversità e attraverso l'applicazione del Biodiversity Traffic Light di Robeco. Oltre a perseguire l'obiettivo d'investimento sostenibile, il Comparto intende al contempo generare crescita del capitale nel lungo termine.

Il Comparto ha come obiettivo l'investimento sostenibile ai sensi dell'Articolo 9 del Regolamento (UE) 2019/2088, del 27 novembre 2019, relativo all'informativa sulla sostenibilità nel settore dei servizi finanziari. Il Comparto mira a risultati economici, tenendo conto al tempo stesso degli obiettivi di investimento sostenibile ulteriormente illustrati nell'Allegato VIII. La strategia integra criteri di sostenibilità nel processo di selezione dei titoli tramite una valutazione di sostenibilità specifica per il tema della biodiversità e attraverso l'applicazione del Biodiversity Traffic Light di Robeco; maggiori informazioni sono disponibili sul sito web <https://www.robeco.com/files/docm/docu-robeco-biodiversity-assessment.pdf>. Il portafoglio è costruito in base all'universo di investimenti ammissibili e ad un quadro di analisi SDG sviluppato internamente per mappare e misurare i contributi SDG.

CV del gestore

David Thomas è Gestore della strategia Robeco Biodiversity Equities e membro del team Thematic Investing. Prima di entrare in Robeco nel 2022, è stato gestore di portafoglio in Ellerston Capital di cui ha curato diverse strategie fra cui uno dei più grandi fondi sovrani al mondo. David vanta 29 anni di esperienza nei mercati finanziari, avendo lavorato per società globali tra cui Price Waterhouse Coopers, Macquarie Bank, Morgan Stanley e CLSA. Ha affinato la sua esperienza nei mercati azionari ricoprendo molteplici ruoli, in particolare nei settori dei consumi e dell'IT, sia a Sydney che a Londra. Thomas ha conseguito una laurea in Scienze dell'amministrazione alla Swinburne University e concluso con successo il leadership program presso la Harvard Business School.

Trattamento fiscale del prodotto

Il fondo ha sede legale in Lussemburgo; è soggetto alle leggi e alle normative fiscali del Lussemburgo. Il fondo non è soggetto al pagamento di alcuna imposta sulle società, sui redditi, sui dividendi o sugli aumenti di capitale in Lussemburgo. Il fondo è soggetto all'imposta annuale di sottoscrizione ('tax d'abonnement') del Lussemburgo, che ammonta allo 0,05% del valore netto d' inventario fondo. Questa imposta è inclusa nel valore netto d' inventario del fondo. Il fondo può, in linea di principio, utilizzare la rete di trattati e convenzioni del Lussemburgo per recuperare parzialmente qualsiasi imposta alla fonte applicata al proprio reddito.

Immagini relative alla sostenibilità

I dati riportati negli elementi grafici relativi alla sostenibilità sono calcolati a livello di comparto.

MSCI disclaimer

Fonte MSCI. MSCI non rilascia alcuna garanzia o dichiarazione, né esplicita né implicita, e non sarà in alcun modo responsabile, in relazione ad alcun dato MSCI qui contenuto. I dati MSCI non possono essere ridistribuiti o utilizzati come base per altri indici o altri valori mobiliari o prodotti finanziari. La presente relazione non è approvata, sottoscritta né esaminata o prodotta da MSCI. Nessuno dei dati MSCI deve essere inteso come costituire consulenza di investimento o raccomandazione a prendere (o a evitare di prendere) qualunque tipo di decisione di investimento e non possono pertanto essere considerati tali.

Morningstar

Copyright © Morningstar Benelux. Tutti i diritti riservati. Le informazioni qui contenute: (1) sono di proprietà esclusiva di Morningstar e/o dei relativi fornitori di contenuti; (2) non possono essere copiate né distribuite; e (3) non è garantito che siano esatte, complete o tempestive. Né Morningstar né i suoi fornitori di contenuti sono responsabili per alcun danno o perdita derivanti dall'utilizzo di dette informazioni. I rendimenti passati non sono indicativi dei possibili risultati futuri. Per ulteriori informazioni su Morningstar, vogliate consultare il sito www.morningstar.com.

Febelfin disclaimer

Il fatto che il comparto abbia ottenuto questa classificazione non significa che soddisfi i vostri obiettivi personali di sostenibilità o che la classificazione rispetti i requisiti derivanti da qualsiasi futura normativa nazionale o europea. La classificazione ottenuta è valida per un anno ed è soggetta a rivalutazione e con cadenza annuale. Per maggiori informazioni su questa classificazione, visitare il sito www.towards.sostenibilita.be.



Informazioni importanti

Informazioni importanti

Robeco Institutional Asset Management B.V., è autorizzata quale gestore di Organismi di Investimento Collettivo in Valori Mobiliari (OICVM) e in Fondi di Investimento Alternativo (FIA) ("Fondo/i") dall'Autorità Olandese di vigilanza sui mercati finanziari. Il presente documento è una comunicazione di mercato destinata esclusivamente agli investitori istituzionali, definiti quali investitori qualificabili come clienti professionisti, che abbiano richiesto di essere trattati come tali o che siano autorizzati a ricevere tali informazioni ai sensi delle leggi applicabili. Robeco Institutional Asset Management B.V. e/o le sue società collegate, affiliate e controllate ("Robeco") non saranno in alcun caso responsabili di eventuali danni derivanti dall'utilizzo del presente documento. Gli utilizzatori di dette informazioni che erogano servizi di investimento all'interno dell'Unione Europea sono responsabili della valutazione della propria idoneità a riceverle in conformità al Regolamento MiFID II. Nella misura in cui tali informazioni rientrano tra i benefici non monetari minori ragionevoli e accettabili di cui al MiFID II, gli utilizzatori che erogano servizi di investimento all'interno dell'Unione Europea sono tenuti a rispettare i requisiti vigenti in materia di contabilità e trasparenza. Il contenuto del presente documento si basa su fonti di informazione ritenute attendibili ed è privo di qualsiasi tipo di garanzia. Il presente documento non può essere considerato completo in mancanza di ulteriori spiegazioni. Ogni parere, stima o previsione potrà essere modificato in qualsiasi momento senza obbligo di preavviso. In caso di dubbi, rivolgersi a un consulente indipendente. Il presente documento è finalizzato a fornire all'investitore professionista informazioni generali sulle strategie specifiche di Robeco, ma non è una ricerca di Robeco in materia di investimenti e non costituisce una raccomandazione di investimento né una consulenza per l'acquisto, la detenzione o la vendita di determinati titoli o prodotti di investimento né per l'adozione di determinate strategie di investimento, né tanto meno una consulenza in ambito legale, contabile o fiscale. Tutti i diritti relativi alle informazioni contenute nel presente documento sono e rimarranno proprietà di Robeco. Questo documento non può essere copiato o condiviso con il pubblico. La copia o riproduzione (di parti) di questo documento in qualsiasi forma e con qualsiasi mezzo sono vietati senza il previo consenso scritto di Robeco. Gli investimenti implicano rischi. Prima di investire occorre prendere atto che il capitale iniziale non è garantito. Gli investitori devono assicurarsi di avere compreso appieno i rischi associati ai prodotti e ai servizi che Robeco eroga nei paesi in cui sono domiciliati. Gli investitori dovrebbero inoltre tener presente i propri obiettivi di investimento e i propri livelli di tolleranza al rischio. I rendimenti storici sono forniti a mero scopo orientativo. Il prezzo delle quote potrebbe subire oscillazioni e i risultati ottenuti in passato non rappresentano in alcun modo una garanzia delle performance future. Qualora la valuta in cui è espressa la performance sia diversa dalla valuta del paese in cui l'investitore risiede, allora si deve tenere presente che, a causa delle oscillazioni dei tassi di cambio, la performance indicata potrebbe risultare maggiore ovvero minore una volta convertita nella valuta locale dell'investitore. I dati sulla performance non tengono conto delle commissioni e delle spese sostenute per la contrattazione dei titoli contenuti nei portafogli dei clienti e per l'emissione o il riscatto di quote. Salvo quanto altrimenti riportato, le performance si intendono i) al netto delle commissioni basate sui prezzi delle operazioni e ii) con i dividendi reinvestiti. Per ulteriori dettagli si rimanda al prospetto informativo del Fondo. La performance viene riportata al netto delle commissioni di gestione degli investimenti. Le spese correnti di cui al presente documento corrispondono a quelle riportate nell'ultima relazione annuale del Fondo alla data di chiusura dell'ultimo anno solare. Il presente documento non è destinato alla distribuzione, né all'utilizzo da parte di persone o organismi che siano cittadini, residenti o ubicati in luoghi, stati o paesi o altra giurisdizione nei quali tale distribuzione, pubblicazione, disponibilità o utilizzo sarebbe contrario alla legge o alle normative locali, oppure costringerebbe il Fondo o Robeco Institutional Asset Management B.V. a rispettare un obbligo di registrazione o di autorizzazione in tale giurisdizione. La decisione di sottoscrivere azioni di un Fondo offerto in una giurisdizione specifica deve avvenire unicamente sulla base delle informazioni contenute nel prospetto, informazioni che possono divergere da quelle contenute nel presente documento. I potenziali sottoscrittori di azioni debbono informarsi dell'eventuale esistenza di requisiti legali applicabili, di regolamenti di controllo dei cambi e di imposte applicabili nei loro paesi di cittadinanza, residenza o domicilio. Le informazioni eventualmente contenute in questo documento si qualificano nella loro interezza in riferimento al prospetto, e andrebbero sempre lette unitamente al prospetto stesso. Informazioni dettagliate sul Fondo ed i rischi associati sono contenuti nel prospetto. Il prospetto e il Documento contenente le informazioni chiave (PRIIP) relativi ai Fondi Robeco sono disponibili gratuitamente sui siti di Robeco.

Ulteriori informazioni per gli investitori statunitensi

Il presente documento può essere distribuito negli Stati Uniti da Robeco Institutional Asset Management US, Inc. ("Robeco US"), un consulente agli investimenti registrato presso la US Securities and Exchange Commission (SEC). Tale registrazione non deve essere interpretata come un segno di approvazione di Robeco US da parte della SEC. Robeco Institutional Asset Management B.V. è considerata un'"affiliata partecipante" e alcuni suoi dipendenti sono "soggetti associati" di Robeco US in base alle relative direttive "no action" della SEC. I dipendenti che si qualificano come soggetti associati di Robeco US svolgono attività direttamente o indirettamente collegate ai servizi di consulenza agli investimenti forniti da Robeco US. In queste situazioni si ritiene che tali persone agiscano per conto di Robeco US. I regolamenti della SEC si applicano solo a clienti, potenziali clienti e investitori di Robeco US. Robeco US è una controllata interamente partecipata di ORIX Corporation Europe N.V. ("ORIX"), una società olandese di gestione degli investimenti con sede a Rotterdam, nei Paesi Bassi. Robeco US ha sede a 230 Park Avenue, 33rd floor, New York, NY 10169.

Ulteriori informazioni per gli investitori offshore statunitensi - Reg S

I Robeco Capital Growth Funds non sono stati registrati ai sensi della United States Investment Company Act del 1940 (e suoi emendamenti) o della United States Securities Act del 1933 (e suoi emendamenti). Le azioni non possono essere offerte né vendute, direttamente o indirettamente, negli Stati Uniti o a soggetto statunitense. Per soggetto statunitense si intende (a) una persona che sia cittadino o residente degli Stati Uniti ai fini delle imposte federali sul reddito; (b) una società, una partnership o altro organismo creato o organizzato ai sensi delle leggi statunitensi; (c) un patrimonio o trust il cui reddito è soggetto al pagamento delle imposte federali sul reddito negli USA a prescindere dal fatto che tale reddito sia effettivamente collegato ad un'operazione o impresa statunitense. Negli Stati Uniti, questo materiale può essere distribuito solo a un soggetto che sia un "distributore" o che non sia un "soggetto statunitense", come definito dalla Regulation S del Securities Act statunitense del 1933 (e successive modifiche).

Ulteriori informazioni per investitori con residenza o sede in Australia

Il presente documento è distribuito in Australia da Robeco Hong Kong Limited (ARBN 156 512 659), società non soggetta all'obbligo di possedere una licenza australiana per i servizi finanziari ai sensi del Corporations Act del 2001 (Cth) conformemente all'ASIC Class Order 03/1103. Robeco Hong Kong Limited è regolamentata dalla Commissione per gli strumenti finanziari e i future ai sensi del diritto di Hong Kong, che potrebbe differire da quello australiano. Il presente documento viene distribuito esclusivamente ai clienti wholesale, secondo la definizione di cui al Corporations Act del 2001 (Cth). È vietata la diffusione e la distribuzione, diretta o indiretta, del presente documento a qualsiasi altra categoria di soggetti. Il presente documento non è destinato alla distribuzione al pubblico in Australia.

Ulteriori informazioni per investitori con residenza o sede in Nuova Zelanda

In Nuova Zelanda, il presente documento è disponibile unicamente agli investitori wholesale, secondo la definizione dell'articolo 3(2) dello Schema 1 del Financial Markets Conduct Act 2013 (FMCA). Il presente documento non è destinato alla distribuzione al pubblico in Nuova Zelanda.

Ulteriori informazioni per investitori con residenza o sede in Austria

Le presenti informazioni sono riservate esclusivamente ad investitori professionisti o a controparti qualificate ai sensi della Legge austriaca sulla vigilanza (Austrian Securities Oversight Act).

Ulteriori informazioni per investitori con residenza o sede in Brasile

Il Fondo non può essere offerto o venduto al pubblico in Brasile. Di conseguenza, il Fondo non è stato né sarà registrato presso la Commissione sui Valori mobiliari brasiliana (CVM), né è stata presentata domanda di approvazione alla CVM. I documenti relativi al Fondo, oltre che le informazioni ivi contenute, non possono essere forniti al pubblico in Brasile, poiché l'offerta del Fondo non è un'offerta pubblica di titoli in Brasile, né possono essere utilizzati in relazione ad alcuna offerta di sottoscrizione o vendita di titoli al pubblico in Brasile.

Ulteriori informazioni per investitori con residenza o sede in Brunei

Il Prospetto concerne uno schema di investimento collettivo privato non soggetto ad alcuna tipologia di regolamento interno da parte dell'Autorità Monetaria Brunei Darussalam ("Autorità"). Il Prospetto è destinato alla distribuzione unicamente in classi di investitori specifiche, come indicato alla sezione 20 del Securities Market Order, 2013, e deve essere pertanto consegnato o ritenuto attendibile da un cliente retail. L'Autorità non sarà responsabile della revisione o verifica di qualsiasi prospetto o altro documento in merito al presente schema di investimento collettivo. L'Autorità non ha approvato il Prospetto o qualsiasi altro documento associato né intrapreso alcuna misura volta a verificare le informazioni riportate nel Prospetto e non è responsabile del medesimo. Le unità a cui si riferisce il Prospetto possono essere illiquide o soggette a restrizioni alla rivendita. I potenziali acquirenti delle unità proposte dovranno svolgere la propria due diligence in merito alle unità.

Ulteriori informazioni per investitori con residenza o sede in Canada

Nessuna commissione sui valori immobiliari o analoga autorità canadese ha esaminato o si è espressa in merito al presente documento o alle qualità dei titoli in esso descritti, e qualsiasi affermazione contraria costituisce reato. Robeco Institutional Asset Management B.V. si avvale dell'esenzione per gli operatori e i consulenti internazionali in Quebec e ha nominato McCarthy Tétrault LLP come proprio agente per la fornitura di servizi nella regione.

Ulteriori informazioni per investitori con residenza o sede nella Repubblica Cile

Né Robeco né i Fondi sono registrati presso la Comisión para el Mercado Financiero, ai sensi della Legge n. 18.045 Ley de Mercado de Valores e relative disposizioni. Il presente documento non costituisce offerta o invito alla sottoscrizione o all'acquisto di azioni del Fondo nella Repubblica Cile, salvo qualora sia rivolto a singoli soggetti che, di propria iniziativa, ne hanno fatto esplicita richiesta. Il presente documento, quindi, costituisce un'offerta privata, secondo la definizione di cui all'Articolo 4 della Ley de Mercado de Valores (offerta non destinata al pubblico in generale, né a un suo settore o gruppo specifico).

Ulteriori informazioni per investitori con residenza o sede in Colombia

Il presente documento non costituisce un'offerta al pubblico nella Repubblica di Colombia. L'offerta del fondo è rivolta a meno di cento investitori identificati personalmente. Il fondo non può essere promosso o commercializzato in Colombia o a residenti colombiani, a meno che tale promozione e commercializzazione non avvengano ai sensi del Decreto 2555 del 2010 e altri regolamenti e norme in materia relative alla promozione di fondi esteri in Colombia. La distribuzione del presente Prospetto e l'offerta di Azioni possono essere limitate in alcune giurisdizioni. Le informazioni contenute nel presente Prospetto hanno carattere puramente indicativo e chiunque sia in possesso del presente Prospetto e intenda fare richiesta di Azioni è tenuto a informarsi in merito a, e osservare, tutte le leggi e i regolamenti applicabili in ogni giurisdizione pertinente. I potenziali sottoscrittori di Azioni sono tenuti a informarsi in merito a eventuali requisiti legali applicabili, regolamenti di controllo dei cambi e imposte applicabili nei loro paesi di cittadinanza, residenza o domicilio.

Ulteriori informazioni per investitori con residenza o sede nel Centro Finanziario Internazionale di Dubai (Dubai International Financial Centre - DIFC), Emirati Arabi Uniti

Il presente materiale è distribuito da Robeco Institutional Asset Management B.V. (filiale DIFC), Office 209, Level 2, Gate Village Building 7, Dubai International Financial Centre, Dubai, PO Box 482060, EAU. Robeco Institutional Asset Management B.V. (filiale DIFC) è regolamentata dall'Autorità di vigilanza di Dubai (Dubai Financial Services Authority - DFSA) e opera esclusivamente con clienti professionali o controparti di mercato e non con clienti retail secondo la definizione della DFSA.

Ulteriori informazioni per investitori con residenza o sede in Francia

Robeco Institutional Asset Management B.V. ha la possibilità di fornire servizi in Francia. Robeco France è una controllata di Robeco la cui attività consiste nella promozione e distribuzione dei fondi del gruppo a investitori professionali in Francia.

Ulteriori informazioni per investitori con residenza o sede in Germania

Le presenti informazioni sono riservate esclusivamente ad investitori professionisti o a controparti qualificate ai sensi della Legge tedesca sulla negoziazione dei titoli.

Ulteriori informazioni per investitori con residenza o sede a Hong Kong

Il presente documento è destinato esclusivamente agli investitori professionali, con il significato ad essi attribuito nella Securities and Futures Ordinance (Cap 571) e nella relativa legislazione secondaria di Hong Kong. Il presente documento è pubblicato da Robeco Hong Kong Limited ("Robeco"), un'azienda regolamentata dall'Autorità di vigilanza di Hong Kong ("SFC"). Il contenuto del presente documento non è stato revisionato dalla SFC. In caso di dubbi sul contenuto del presente documento, si consiglia di rivolgersi a consulenti professionisti indipendenti.

Ulteriori informazioni per investitori con residenza o sede in Indonesia

Il Prospetto non costituisce un'offerta a vendere né un invito ad acquistare titoli in Indonesia.

Ulteriori informazioni per investitori con residenza o sede in Italia

Il presente documento è destinato esclusivamente all'uso da parte di investitori qualificati e di clienti professionali privati (come definito dall'Articolo 26 (1) (b) e (d) del Regolamento Consob N. 16190 del 29 ottobre 2007). Se messo a disposizione di distributori e di soggetti autorizzati dai distributori a condurre attività promozionali e di marketing, esso potrà essere utilizzato esclusivamente per le finalità per le quali è stato concepito. I dati e le informazioni contenute nel presente documento non possono essere utilizzate per comunicazioni con le autorità di vigilanza. Il presente documento non contiene informazioni volte a determinare, nel concreto, la propensione all'investimento e, di conseguenza, non può e non dovrebbe costituire la base di decisioni di investimento di alcun genere.

Ulteriori informazioni per investitori con residenza o sede in Giappone

Il presente documento è destinato esclusivamente all'uso da parte di investitori qualificati e viene distribuito da Robeco Japan Company Limited, registrato in Giappone come Financial Instruments Business Operator, [Direttore di Kanto Local Financial Bureau (Financial Instruments Business Operator), numero di registrazione No.2780, membro della Japan Investment Advisors Association].

Ulteriori informazioni per investitori con residenza o sede in Sud Corea

Non si rilascia alcuna dichiarazione in merito all'idoneità dei destinatari del documento ad acquisire i Fondi di cui al medesimo in ottemperanza alle leggi vigenti in Corea del Sud, inclusi, senza limitazione alcuna, il Foreign Exchange Transaction Act e i relativi Regolamenti. I Fondi non sono stati registrati in ottemperanza al Financial Investment Services and Capital Markets Act coreano e nessun Fondo può essere offerto, venduto o fornito, oppure offerto o venduto ad alcun soggetto a fini di ri-offerta o rivendita, direttamente o indirettamente, in Corea del Sud o ad alcun residente in Corea del Sud, fatto salvo laddove in conformità a leggi e regolamenti applicabili della Corea del Sud.

Ulteriori informazioni per investitori con residenza o sede nel Liechtenstein

Il presente documento è distribuito esclusivamente agli intermediari finanziari con sede nel Liechtenstein debitamente autorizzati (come banche, gestori di portafoglio discrezionali, compagnie di assicurazione, fondi di fondi, ecc.) che non intendono investire per proprio conto nel Fondo (o nei Fondi) indicato (indicati) nel documento. Il presente materiale viene distribuito da Robeco Switzerland Ltd, indirizzo: Josefstrasse 218, 8005 Zurigo, Svizzera. LGT Bank Ltd., Herrengasse 12, FL-9490 Vaduz, Liechtenstein opera in qualità di rappresentante e agente pagatore in Liechtenstein. Il prospetto, il Documento contenente le informazioni chiave (PRIIP), lo statuto, la relazione annuale e semestrale del Fondo (dei Fondi) possono essere ottenuti presso il rappresentante o tramite il sito web.

Ulteriori informazioni per investitori con residenza o sede in Malesia

Generalmente, l'offerta o la vendita di Azioni non sono consentite in Malaysia, fatto salvo laddove si applichi l'Esenzione da Riconoscimento o l'Esenzione da Prospetto: NON È STATA NÉ SARÀ INTRAPRESA ALCUNA AZIONE A FINI DI CONFORMITÀ ALLE LEGGI DELLA MALAYSIA VOLTA A RENDERE DISPONIBILE, OFFRIRE PER SOTTOSCRIZIONE O ACQUISTO, O EMETTERE ALCUN INVITO A SOTTOSCRIVERE O ACQUISTARE O VENDERE LE AZIONI IN MALAYSIA O A SOGGETTI IN MALAYSIA IN QUANTO L'EMITTENTE NON INTENDE RENDERE DISPONIBILI LE AZIONI NÉ ASSOGGETTARLE AD ALCUNA OFFERTA O INVITO A SOTTOSCRIVERE O ACQUISTARE, IN MALAYSIA. IL PRESENTE DOCUMENTO NÉ ALCUN DOCUMENTO O ALTRO MATERIALE RELATIVO ALLE AZIONI NON DOVRÀ ESSERE DISTRIBUITO, FATTO DISTRIBUIRE O CIRCOLARE IN MALAYSIA. NESSUN SOGGETTO DOVRÀ RENDERE DISPONIBILE NÉ PRODURRE ALCUN INVITO OD OFFERTA O INVITO A VENDERE O ACQUISTARE LE AZIONI IN MALAYSIA FATTO SALVO LADDOVE TALE SOGGETTO INTRAPRENDA LE AZIONI PREVISTE IN CONFORMITÀ ALLE LEGGI MALAYSIANE.

Ulteriori informazioni per investitori con residenza o sede in Messico

I fondi non sono stati e non saranno registrati presso il National Registry of Securities o altro registro tenuto dalla Mexican National Banking and Securities Commission e, di conseguenza, non possono essere offerti o venduti pubblicamente in Messico. Robeco e qualsiasi sottoscrittore o acquirente possono offrire e vendere i fondi in Messico come collocamento privato, a Investitori istituzionali e accreditati, ai sensi dell'articolo 8 della Legge messicana sui mercati mobiliari.

Ulteriori informazioni per investitori con residenza o sede in Perù

La Superintendencia del Mercado de Valores (SMV) non esercita alcuna vigilanza su questo Fondo e quindi sulla sua gestione. Le informazioni che il Fondo fornisce ai propri investitori e gli altri servizi forniti loro sono di esclusiva responsabilità dell'Agente amministrativo. Il presente Prospetto non è destinato alla distribuzione al pubblico.

Ulteriori informazioni per investitori con residenza o sede a Singapore

Il presente documento non è stato registrato presso l'Autorità Monetaria di Singapore (Monetary Authority of Singapore o "MAS"). Di conseguenza, il presente documento non può essere fatto circolare o distribuito direttamente o indirettamente a soggetti di Singapore diversi da (i) un investitore istituzionale ai sensi della Sezione 304 della SFA, (ii) un soggetto rilevante ai sensi della Sezione 305(1) o qualunque soggetto ai sensi della Sezione 305(2), e in conformità alle condizioni specificate nella Sezione 305 della SFA, o (iii) altrimenti ai sensi di e in conformità a, qualunque altra disposizione applicabile della SFA. Il contenuto del presente documento non è stato revisionato dalla MAS. La decisione di investire nel Fondo dovrebbe essere preceduta dall'analisi dei capitoli riguardanti le considerazioni sugli investimenti, i conflitti d'interesse, i fattori di rischio e le restrizioni alle vendite relative a Singapore (descritti al capitolo "Informazioni importanti per gli investitori di Singapore") contenuti nel prospetto. In caso di dubbi sulle rigide restrizioni applicabili all'utilizzo del presente documento, sulla situazione regolamentare del Fondo, sulla protezione regolamentare prevista, sui rischi associati e sull'adeguatezza del Fondo ai propri obiettivi, rivolgersi ad un consulente professionista. Gli investitori devono essere consapevoli che solamente i Comparti indicati in appendice nel capitolo del prospetto intitolato "Importanti informazioni per gli investitori di Singapore" ("Comparti") sono disponibili per gli investitori di Singapore. I Comparti sono contraddistinti come organismi esteri soggetti a restrizioni ai sensi del Capitolo 289 della Securities and Futures Act di Singapore ("SFA") e invocano l'esenzione dall'obbligo di registrazione del prospetto ai sensi delle esenzioni previste dagli articoli 304 e 305 della SFA. I Comparti non sono autorizzati né riconosciuti dalla MAS e le Azioni dei Comparti non possono essere offerte al pubblico retail a Singapore. Il prospetto del Fondo non è considerato un prospetto ai sensi della SFA. Di conseguenza, la responsabilità legale prevista dalla SFA in relazione al contenuto dei prospetti non si applica. I Comparti possono essere promossi esclusivamente a persone sufficientemente esperte e sofisticate da comprendere i rischi insiti nell'investimento in tali veicoli, e che soddisfino alcuni altri criteri previsti dagli Articoli 304 o 305, o da altre disposizioni applicabili della SFA o di eventuali provvedimenti legislativi conseguenti. Occorre valutare con attenzione l'adeguatezza di un investimento alla propria situazione individuale. Robeco Singapore Private Limited è autorizzata quale gestore di fondi sui mercati di capitale dalla MAS e, in virtù di tale licenza, è soggetta ad alcune restrizioni in materia di clientela.

Ulteriori informazioni per investitori con residenza o sede in Spagna

Robeco Institutional Asset Management B.V., Sucursal en España con numero di identificazione W0032687F e con sede legale a Madrid in Calle Serrano 47-14º, è registrata presso il Registro delle imprese spagnolo a Madrid, volume 19.957, pagina 190, sezione 8, foglio M-351927 e presso la National Securities Market Commission (CNMV) nel Registro ufficiale delle filiali delle società europee di servizi di investimento, al numero 24. I fondi di investimento o SICAV di cui al presente documento sono regolamenti dalle autorità preposte nei rispettivi paesi di origine e sono registrati in uno speciale registro della CNMV riservato alle Società estere di investimento collettivo operanti in Spagna.

Ulteriori informazioni per investitori con residenza o sede a Sudafrica

In Sud Africa Robeco Institutional Asset Management B.V è regolamentata dalla Financial Sector Conduct Authority.

Ulteriori informazioni per investitori con residenza o sede in Svizzera

Il (i) fondo (fondi) ha (hanno) domicilio in Lussemburgo. Il presente documento è distribuito in Svizzera esclusivamente a investitori qualificati ai sensi della Collective Investment Schemes Act (CISA). Il presente materiale viene distribuito da Robeco Switzerland Ltd, indirizzo: Josefstrasse 218, 8005 Zurigo. ACOLIN Fund Services AG, indirizzo: Leutschenbachstrasse 50, 8050 Zurigo, agisce in qualità di rappresentante per la Svizzera del Fondo (o Fondi). UBS Switzerland AG, Bahnhofstrasse 45, 8001 Zurigo, indirizzo: Europastrasse 2, P.O. Box, CH-8152 Opfikon, agisce in qualità di agente di pagamento in Svizzera. Il prospetto, il Documento contenente le informazioni chiave (PRIIP), lo statuto, la relazione annuale e semestrale del/i Fondo/i, nonché l'elenco degli acquisti e delle vendite effettuate dal/i Fondo/i nell'esercizio finanziario possono essere ottenuti, gratuitamente e a semplice richiesta, presso la sede del rappresentante svizzero ACOLIN Fund Services AG. I prospetti sono inoltre disponibili tramite il sito web.

Ulteriori informazioni per investitori con residenza o sede a Taiwan

I Comparti possono essere resi disponibili al di fuori di Taiwan per l'acquisto da parte di investitori residenti a Taiwan, ma non possono essere offerti o venduti a Taiwan. Nessuna autorità di vigilanza di Hong Kong ha revisionato il presente documento. In caso di dubbi sul contenuto del presente documento, si consiglia di rivolgersi a consulenti professionisti indipendenti.

Ulteriori informazioni per investitori con residenza o sede in Thailandia

Il Prospetto non è stato approvato dalla Securities and Exchange Commission che declina qualsiasi responsabilità in merito ai contenuti del medesimo. Non sarà effettuata alcuna offerta pubblica per l'acquisto delle Azioni in Thailandia e il Prospetto è destinato a essere letto unicamente dal soggetto a cui è rivolto e non deve essere divulgato, rilasciato o mostrato al pubblico in generale.

Ulteriori informazioni per investitori con residenza o sede negli Emirati Arabi Uniti

Alcuni Fondi cui si fa riferimento nel presente materiale di marketing sono stati registrati presso la UAE Securities and Commodities Authority (l' "Autorità"). I dati di tutti i Fondi Registrati sono reperibili sul sito web dell'Autorità. L'Autorità non si assume alcuna responsabilità in merito all'esattezza delle informazioni riportate nel presente materiale/documento, né per il mancato adempimento dei propri doveri e delle proprie responsabilità da parte dei soggetti operanti nell'ambito del Fondo di investimento.

Ulteriori informazioni per investitori con residenza o sede nel Regno Unito

Questa è una comunicazione di marketing. Le informazioni sono fornite da Robeco Institutional Asset Management UK Limited, 30 Fenchurch Street, Part Level 8, Londra EC3M 3BD, società registrata in Inghilterra al numero 15362605. Robeco Institutional Asset Management UK Limited è autorizzata e regolamentata dalla Financial Conduct Authority (FCA – numero di riferimento: 1007814). Quanto presente viene fornito solamente a scopo informativo e non costituisce una consulenza d'investimento, né un invito ad acquistare titoli o effettuare altri investimenti. Le sottoscrizioni saranno ricevute e le azioni emesse solo sulla base dell'attuale Prospetto informativo, del relativo documento contenente le informazioni chiave per gli investitori (KIID) e di altre informazioni supplementari relative al Fondo, che possono essere ottenuti gratuitamente da Northern Trust Global Serviced Limited, 50 Bank Street, Canary Wharf, Londra E14 5NT oppure reperiti sul nostro sito web www.robeco.com. Le informazioni sono rivolte esclusivamente a clienti professionisti e non sono destinate all'uso pubblico.

Ulteriori informazioni per investitori con residenza o sede in Uruguay

Ai sensi dell'art. 2 della legge uruguayana 18.627, la cessione del Fondo si qualifica come investimento privato. Il Fondo non può essere offerto o venduto al pubblico in Uruguay, se non in circostanze che non rappresentino una distribuzione od offerta pubblica ai sensi delle leggi e dei regolamenti dell'Uruguay. Il Fondo non è stato e non sarà registrato presso la Sovrintendenza dei Servizi Finanziari della Banca Centrale dell'Uruguay. Il Fondo corrisponde a un fondo d'investimento diverso dai fondi d'investimento regolamentati dalla legge uruguayana 16.774 del 27 Settembre 1996, e suoi emendamenti successivi.

© 31/2025 Robeco